

Експлікація приміщень на відмітці ±0.000 (1-й пов.)

№	Назва	Площа, кв. м	Примітки
<b>1(04)</b>			
01	Тамбур	13,90	
02	Хол	89,73	
03	Ліфтовий хол	21,49	
04	Службова приміщення	7,25	
05	Складові клітки	21,80	
06	Санузел	2,80	
07	Санузел	3,38	
08	Складові клітки	1,99	
09	Складові клітки	11,35	
10	Комерційне приміщення	89,28	
11	Комерційне приміщення	82,62	
12	Комерційне приміщення	69,55	
13	Комерційне приміщення	91,44	
14	Комерційне приміщення	88,23	
15	Комерційне приміщення	84,99	
16	Комерційне приміщення	78,30	
16.1	Комерційне приміщення	3,72	
17	Комерційне приміщення	50,88	
18	Комерційне приміщення	40,38	
19	Ліфт-б30	3,42	
20	Ліфт-б30	3,42	
		<b>860,61 м²</b>	

*Розмірні пори року до?*

*8351*

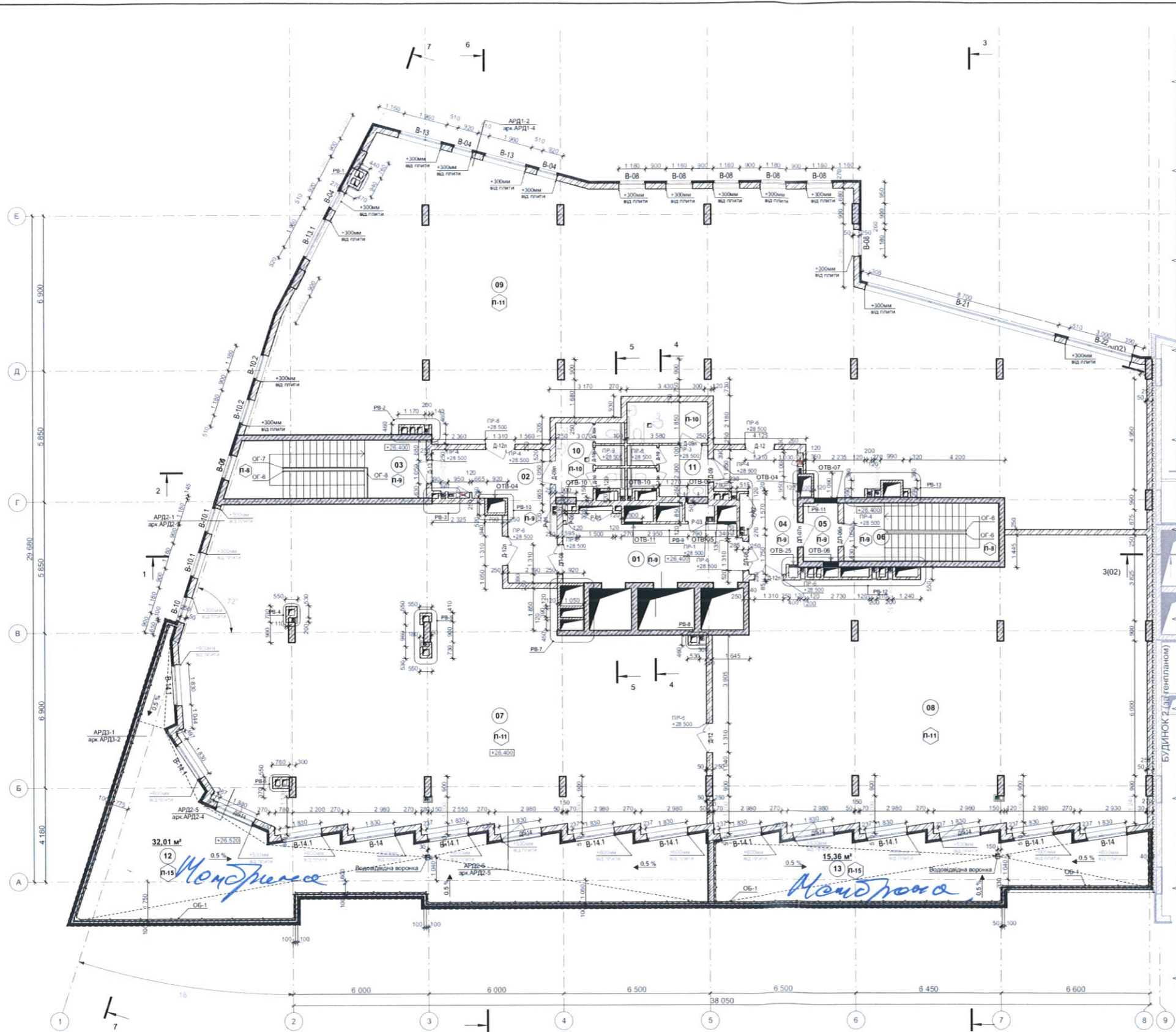
Відомість ніш							
Марка отвору	Призначення	Ширина	Висота	Глибина	Позначка низу отвору(від низу стіни)	Кількість	Примітки
<b>1</b>							
H-1	ЕТР	400	800	130	920	8	
H-1.1	ЕТР	400	800	130	1 630	1	
						<b>9</b>	

Відомість отворів (1-й пов.)							
Марка отвору	Призначення	Ширина	Висота	Позначка низу отвору (від низу стіни)	Кількість	Примітки	
<b>1</b>							
ОТВ-01	ОВ	270	240	3 870	7		
ОТВ-03	ОВ	200	200	3 870	3		
ОТВ-05	ПП	800	900	3 270	1		
ОТВ-11	ОВ	800	400	3 620	1		
ОТВ-24	АУПГ	270	150	1 752	1		
ОТВ-32	ОВ	660	2 140	1 485	1		
						<b>14</b>	

- ПРИМІТКИ:**
- Всі загальні вказівки, умовні позначення та перелік креслень комплексу див. комплект 2011-04-АР арк. 1-3.
  - За відносно відмітці 0.000 прийнято рівень чистої підлоги першого поверху, що відповідає абсолютній відмітці +266,30м.
  - Влаштувати вертикальну гідроізоляцію бетонних будівельних конструкцій. Виконати в два шари з евроруберойду та захисною шпильовидною мембраною. Утеплення цоколяекструдованим пінопластіролом товщ. 50мм. на висоту проектної відмістки.
  - Зовнішні стіни 250 мм мурувати з пористої лийної цегли 2НФ М-100 на розчині М75, та армувати сіткою Ø3 Вр-1 50х100 через 600 мм.
  - Мурування стін коридору з пористої лийної цегли М100 на розчині М50, товщиною 250мм. Перегородки приміщень СІВ виконати з подвійної пористої лийної цегли 4,6НФ М100на розчині М50, товщиною 100мм. Перегородки армувати сіткою Ø3 Вр-1 50х100 через 600 мм.
  - Вентиляційні канали та шахти інженерних мереж обмуровуються пористою лийною цеглою М100 на розчині М50, товщиною 120мм та армувати сіткою з арматури Ø4 Вр-1 чарункою 50х50мм через 4 ряди кладки по висоті. Шахти димовидалення виконуються з пористої лийної цегли М-100 товщ. 120мм на розчині М50, з армуванням сітками із арматури Ø4 Вр чарункою 50х50мм через 4 ряди кладки по висоті. Обмурівку вентиляційних шахт і блоків див. в розділі АР - розгорнути вентканалів. Вузли опирання блоків див. комплект 2011-04-АР.
  - В місцях примикання стін з різних матеріалів(залізобетон, цегла, керамоблок) закріпити на дюбель металеву стукциршину від 400мм) з чарункою 20х20мм, діаметр стрижня 1,8мм на всю висоту поверху.
  - В місцях примикання кладки з різних матеріалів в кожному 2-му ряді покласти сітку ВР оцинковану з чарункою 25х25мм, діаметром 1,5мм (або 3,0мм), шириною 65... 250мм, довжиною 300мм.
  - В місцях примикання кладки до залізобетону, кладку закріпити двома стрижнями арматури Ø8 А300С довжиною 250мм (при муруванні з цегли через 5 рядів кладки). Стрижки заанкерувати в залізобетон на 100мм.
  - Мурування навколо інженерних мереж виконати після їх прокладання.
  - Самонесені штраби після монтажу та виробування трубопроводу захисти вологостійким гіпсовим профілем. Передбачити місця для ревізій згідно проекту ВК.
  - Відомість переміток див. комплект 2011-04-АР арк. 31-32. Проїми в кладці, довжина яких більше ніж 250мм, по верху отвору підсилити 2-ма стержнями арматури 14 діаметру з опоранням на цегляну кладку мінімум 250мм.
  - Заповнення отворів ПП та ДВ див. розділ 86/21-СПД3
  - Отвори проходження мереж СПС та СКЗ виконати по місцю.
  - Специфікацію елементів заповнення прорізів,напрямок та тип відкривання див. комплект 2011-04-АРВ. Специфікацію ревізійних дверей див. комплект 2011-04-АРВ.
  - Експлікація підлог див. розділ АРД6. Гідроізоляцію підлог виконувати після мурування стін та перегородок.
  - Вузли та деталі див. комплект 2011-04-АРД.
  - Внутрішнє опорядження приміщень виконати згідно відомості опорядження, див. комплект 2011-04-АРД6 - "Відомість опорядження приміщень". Кольористіку оздоблення див. проєк. дизайну місць загального користування.
  - Ухил балконів та лоджій без балконних парапетів виконати з рівномірним пониженням від фасаду до калітнику.
  - Список матеріалів може коригуватися замовником, проте зі збереженням їх техніко-фізичних властивостей.

Формат А1  
Ім'я, № опов.  
Плут./дата  
Посвідчення  
Зам. №в. №

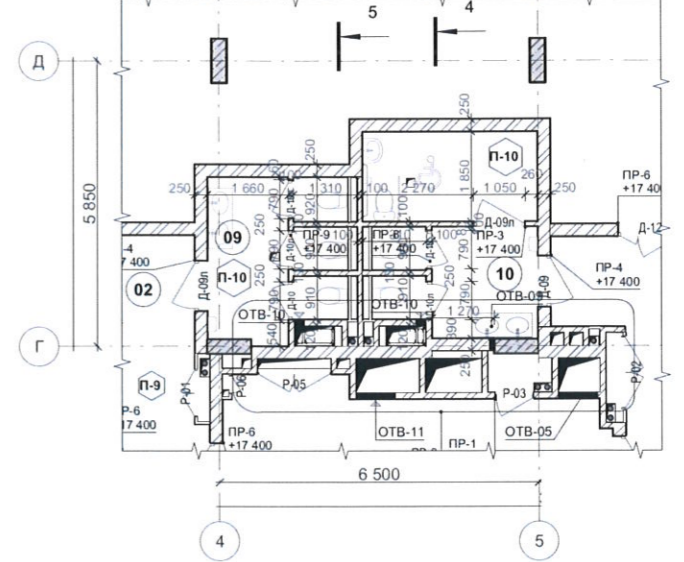
2011-04-АР					
Будівництво ТОВ "Енерга Плюс" багаторівневого житлового будинку №4, 5, 6, 7 (на генплані), громадської будівель (з торговельно-офісними площами, спорт-стадіон, спортмайданчик) №1, 2, 4, 5 (на генплані) з парковим, будівельним приміщеннями, групи житлового призначення дитячі № 3, 1 (на генплані) та об'єкти інженерної інфраструктури (станція електрики, трансформаторна підстанція) на вул. Лемківській, 9 у м. Львові з знесенням існуючих будівель (у 7-ми черзі будівництва)					
Змін.	Коп. дп.	Арх.	Міждж.	Підпис.	Дата
Виконав.	Саванка І.				18.08.2022
Будівля №4. Громадська споруда з торговельно-офісними площами			Стадія	Аркуш	Аркушів
			Р	6	
План на відмітці ±0.000 (1-й пов.)					
Перевірив			Завражин Д.	Ф.О.П. Завражин Дмитро Олександрович	



Експлікація приміщень на відм.+26.400 (8-о пов.)

№	Назва	Площа кв.м	Примітки
<b>8(04)</b>			
01	Лифтовий коп.	21.37	
02	Коридор	18.20	
03	Складська кімната	6.97	
04	Коридор	14.45	
05	Складський тамбур	3.87	
06	Складська кімната	4.56	
07	Офісне приміщення	274.41	
08	Офісне приміщення	221.92	
09	Офісне приміщення	389.30	
10	Санвузол	9.08	
11	Санвузол	13.78	
12	Тераса	32.01	
13	Тераса	15.36	
		<b>1 025,28 м²</b>	

Фрагмент типового розпланування санвузлів



**Відомість отворів (8-4 пов.)**

Марка отвору	Призначення	Ширина	Висота	Позначка низу отвору (від низу стіни)	Кількість	Примітки
04	ДВ	700	550	2 980	2	
05	ПП	800	900	2 630	1	
06	ПП	650	950	2 580	1	
07	КПП	1 000	800	230	1	
09	ВК	100	100	80	1	
10	ОВ	200	250	3 120	2	Позначка низу отвору уточнити після монтажу вент. блоків ВВ-1, ВВ-2
11	ОВ	800	400	2 980	1	
25	ОВ	400	500	3 180	1	
					<b>10</b>	

- ПРИМІТКИ:**
- Всі загальні записки, умовні позначення та перелік креслень комплексу див. комплект 2011-04-АР арк. 1-3.
  - За відносно відмітку 0.000 прийнято рівень чистої підлоги першого поверху, що відповідає абсолютній відмітці +266,30м.
  - Влаштувати вертикальну гідроізоляцію бетонних будівельних конструкцій. Виконати в два шари із сароберойду та захисною шпильовидною мембраною. Утеплення цоколяекструдованим пінополістиролом товщ. 50мм. на висоту проектної висотності.
  - Зовнішні стіни 250 мм мурувати з пустоїтої подвійної цегли 2НФ М-100 на розчин М75, та армувати сіткою Ø3 Вр-1 50х100 через 600 мм.
  - Мурування стін коридору з подвійної пустоїтої цегли М100 на розчин маркі М50, товщиною 250мм. Перегородки приміщення С/В виконати з подвійної пустоїтої цегли 4,6ФН М100на розчин маркі М50, товщиною 100мм. Перегородки армувати сіткою Ø3 Вр-1 50х100 через 600 мм.
  - Вентиляційні канали та шахти інженерних мереж обмуровуються пустоїтою подвійною цеглою М100 на розчин маркі М50, товщиною 120мм та армувати сіткою із арматури Ø4 Вр чарункою 50х50мм через 4 ряди кладки по висоті. Шахти димовивідлення виконуються з поновітої цегли М-100 товщ. 120мм на розчин М50, з армуванням сітками із арматури Ø4 Вр чарункою 50х50мм через 4 ряди кладки по висоті. Обмурівку вентиляційних шахт і блоків див. в розділі АР - розгортки вентканалів. Вузли опирання блоків див. комплект 2011-04-АР.
  - В місцях примикання стін з різних матеріалів залізобетон, цегла, керамоблок) закріпити на добуль металеву сіткупіщинною від 400мм) з чарункою 20х20мм, діаметр стрижня 1,8мм на всю висоту поверху.
  - В місцях примикання стін з різних матеріалів в кожному 2-му ряду покласти сітку ВР очиновою з чарункою 25х25мм, діаметром 1.5мм (або 3.0мм), шириною 65. 250мм, довжиною 300мм.
  - В місцях примикання кладки до залізобетону, кладку закріпити двома стрижнями арматури Ø8 А300С довжиною 250мм (при муруванні з цегли через 5 рядів кладки). Стрижні заанкерувати в залізобетон на 100мм.
  - Мурування навколо інженерних мереж виконати після їх прокладання.
  - Сантехнічні штраби після монтажу та виробування трубопроводу захисти вологостійким гіпскартоном по металевому профілю. Передбачити місця для ревізії згідно проекту ВК.
  - Відомість перемичок див. комплект 2011-04-АР арк. 31-32. Пройоми в кладці, довжина яких більше ніж 250мм, по верху отвору підсилити 2-ма стержнями арматури 14 діаметру з опоранням на цеглину кладку мінімум 250мм.
  - Заповнення отворів ПП та ДВ див. розділ 86/21-СГДЗ.
  - Отвори проходження мереж СПС та СКЗ виконати по місцю.
  - Специфікацію елементів заловнення прозвів,напрямом та тип відхивання див. комплект 2011-04-АРВ. Специфікацію ревізійних дверей див. комплект 2011-04-АРВ.
  - Експлікація підлог див. розділ АРД6. Гідроізоляцію підлог виконувати після мурування стін та перегородок.
  - Вузли та деталі див. комплект 2011-04-АРД.
  - Внутрішнє опорядження приміщень виконати згідно відомості опорядження, див. комплект 2011-04-АРД6 - "Відомість опорядження приміщень". Колористичну оздоблення див. проєкт дизайну місць загального користування.
  - Ухил балконів та лоджій без балконних паралетів виконати з рівномірним пониженням від фасаду до каліничку.
  - Список матеріалів може коригуватися замовником, проте зі збереженням їх техніко-фізичних властивостей.

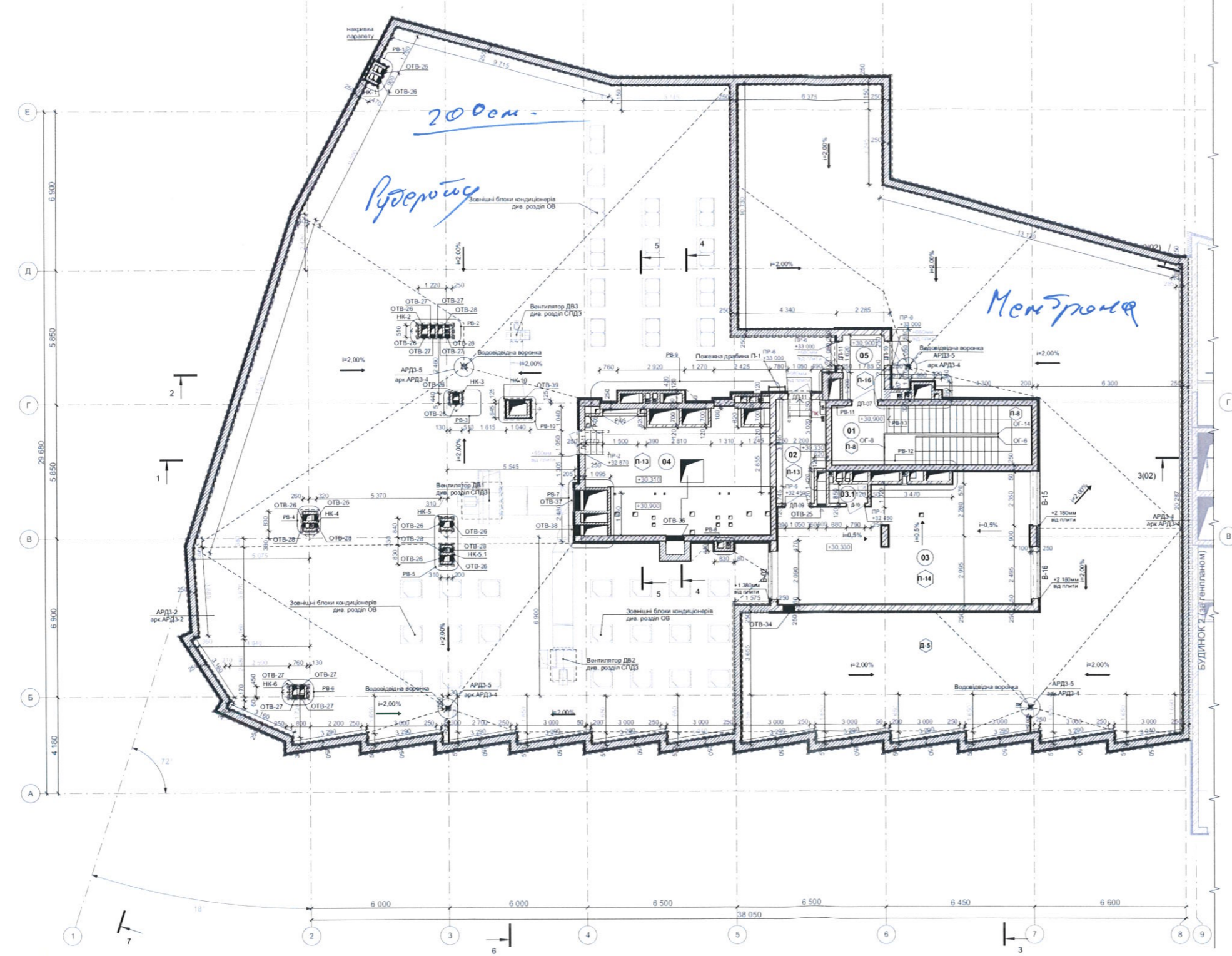
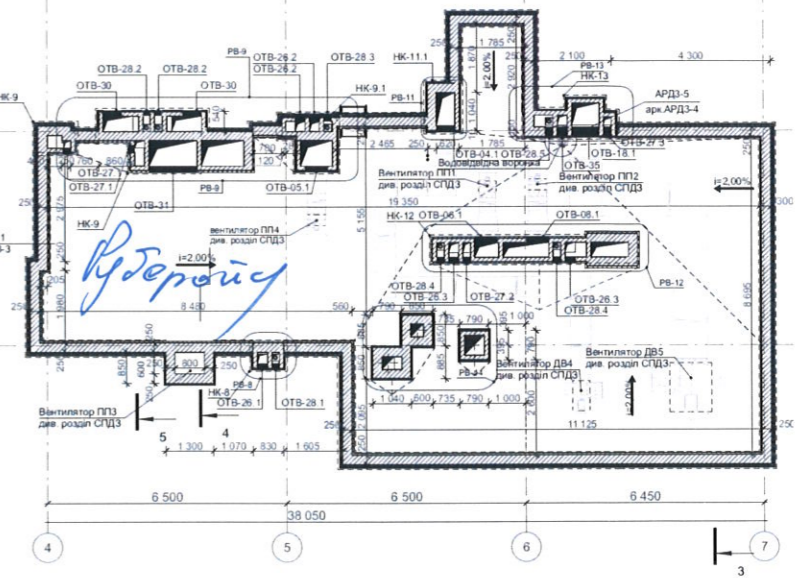
Змін.		Коп. дп.	Арк.	Нижок	Підпис	Дата	2011-04-АР			
Виконавця	Савчик І				[Підпис]	18.08.2023	Будівля №4. Громадська споруда з торгово-офісними площами	Стадія	Архуш	Архушів
Перевірив	Завражин Д				[Підпис]		План на відмітці +26.400 (8-й пов.)	Р	13	ФОП Завражин Дмитро Олександрович

План покрівлі на відмітці +30.300

Експлікація покрівлі на відмітці +30.300

№	Назва	Площа, кв.м	Примітки
9(04)			
01	Сходові клітки	6,08	
02	Тамбур	8,96	
03	Котельня	54,13	
03.1	Санвузол котельня	1,33	
04	Машинне відділення	37,28	
05	Тамбур	4,85	
		<b>112,64 м²</b>	

План покрівлі котельні



**Відомість отворів (покрівля котельні)**

Марка отвору	Призначення	Ширина	Висота	Позначка низу отвору (від низу стіни)	Кількість	Примітки
10						
ОТВ-04.1	ДВ	500	700	580	1	
ОТВ-05.1	ПП	600	400	625	1	
ОТВ-06.1	ПП	600	400	525	1	
ОТВ-08.1	ПП	600	400	550	1	
ОТВ-18.1	ДВ	750	600	1 175	1	
ОТВ-26.1	ОВ	270	350	700	1	
ОТВ-26.2	ОВ	270	350	825	2	
ОТВ-26.3	ОВ	270	350	1 300	2	
ОТВ-27.1	ОВ	200	350	1 145	2	
ОТВ-27.2	ОВ	200	350	1 300	1	
ОТВ-27.3	ОВ	200	350	1 600	1	
ОТВ-28.1	ВК	200	350	700	1	
ОТВ-28.2	ВК	200	350	1 145	2	
ОТВ-28.3	ВК	200	350	825	1	
ОТВ-28.4	ВК	200	350	1 300	2	
ОТВ-28.5	ВК	200	350	1 600	1	
ОТВ-30	ОВ	500	300	1 195	2	
ОТВ-31	ОВ	1 300	500	995	1	
ОТВ-35	ВК	270	250	0	1	
					<b>25</b>	

**Відомість отворів (покрівля)**

Марка отвору	Призначення	Ширина	Висота	Позначка низу отвору (від низу стіни)	Кількість	Примітки
9						
ОТВ-25	ОВ	400	500	2 580	1	
ОТВ-26	ОВ	270	350	1 900	12	
ОТВ-27	ОВ	200	350	1 900	8	
ОТВ-28	ВК	200	350	1 900	6	
ОТВ-34	ТМК	550	550	2 550	1	
ОТВ-36	ПП	800	480	20	1	
ОТВ-37	ДВ	900	900	1 470	1	
ОТВ-38	ДВ	450	1 000	670	1	
ОТВ-39	ДВ	700	500	800	1	
					<b>32</b>	

- ПРИМІТКИ:**
- Всі загальні записи, умовні позначення та перелік креслень комплекту див. комплект 2011-04-АР арк. 1-3.
  - За відносну відмітку 0.000 прийнято рівень чистої підлоги першого поверху, що відповідає абсолютній відмітці +266,30м.
  - Влаштувати вертикальну гідроізоляцію бетонних будівельних конструкцій. Виконати в два шари із сароберойду та захисною шпильовидною мембраною. Утеплення цоколяекструдованим пінополістиролом товщ. 50мм. на висоту проектної відмітки.
  - Зовнішні стіни 250 мм мурувати з пустотілої лодвійної цегли 2НФ М-100 на розцінці М75, та армувати стіною Ø3 Вр-1 50х100 через 600 мм.
  - Мурування стін коридору з лодвійної пустотілої цегли М100 на розцінці М50, товщиною 250мм. Перегородки приміщення С/в виконати з лодвійної пустотілої цегли 4,6ФН М100на розцінці М50, товщиною 100мм. Перегородки армувати стіною Ø3 Вр-1 50х100 через 600 мм.
  - Вентиляційні канали та шахти інженерних мереж обмуровуються пустотілою лодвійною цеглою М100 на розцінці М50, товщиною 120мм та армувати стіною із арматури Ø4 Вр-1 чаруною 50х50мм через 4 ряди кладки по висоті. Шахти димовидкалення виконуються з лодвійної цегли М-100 товщ. 120мм на розцінці М50, з армуванням откати із арматури Ø4 Вр чаруною 50х50мм через 4 ряди кладки по висоті. Обмурівку вентиляційних шахт і блоків див. в розділі АР - розгортки вентканалів. Вузли опирання блоків див. комплект 2011-04-АР.
  - В місцях примикання стін з різних матеріалів(залізобетон, цегла, керамоблок) закріпити на дюбель металеву стіку(шириною від 400мм) з чаруною 20х20мм, діаметр стрижня 1,8мм на всю висоту поверху.
  - В місцях примикання кладки з різних матеріалів в кожному 2-му ряду покласти стіку ВР оцинковану з чаруною 25х25мм, діаметром 1,5мм (або 3,0мм), шириною 65, 250мм, довжиною 300мм.
  - В місцях примикання кладки до залізобетону, кладку закрити двома стрижнями арматури Ø8 А300С довжиною 250мм (при муруванні з цегли через 5 рядів кладки). Стрижні заанкерувати в залізобетон на 100мм.
  - Самостійні штраби після монтажу та випробування трубопроводу захисти вологостійким гіпсокартоном по металевому профілю. Передбачити місця для ревізії згідно проекту ВК.
  - Відомість переміжок див. комплект 2011-04-АР арк. 31-32. Пройоми в кладці, довжина яких більше ніж 250мм, по верху отвору підсилити 2-ма стержнями арматури 14 діаметру з опоранням на цегляну кладку мінімум 250мм.
  - Заповнення отворів ПП та ДВ див. розділ 86/21-СПДЗ
  - Отвори проходження мереж СПС та СКЗ виконати по місцю.
  - Специфікацію елементів заповнення прорізів,напрямок та тип відкривання див. комплект 2011-04-АРВ. Специфікацію ревізійних дверей див. комплект 2011-04-АРВ.
  - Експлікація підлог див. розділ АРДБ. Гідроізоляцію підлог виконувати після мурування стін та перегородок.
  - Вузли та деталі див. комплект 2011-04-АРД.
  - Внутрішнє опорядження приміщень виконати згідно відомості опорядження, див. комплект 2011-04-АРДВ - "Відомість опорядження приміщень". Користуватися оздобленням див. проєк. дизайну місць загального користування.
  - Ухил балконів та лоджій без балконних паралетів виконати з рівномірним пониженням від фасаду до капелітку.
  - Список матеріалів може коригуватися замовником, проте зі збереженням їх техніко-фінансних властивостей.

Формат А1	Зам. №	№	Дата
Підпис	Зам. №	№	Дата
Перевіряв	Зам. №	№	Дата

2011-04-АР

Будівля №4. Громадська споруда з торговельно-офісними площами

План покрівлі на відмітці +30.300.

План покрівлі котельні

Стадія Аркуш Аркушів

Р 14

ФОП Завражин Дмитро Олександрович

