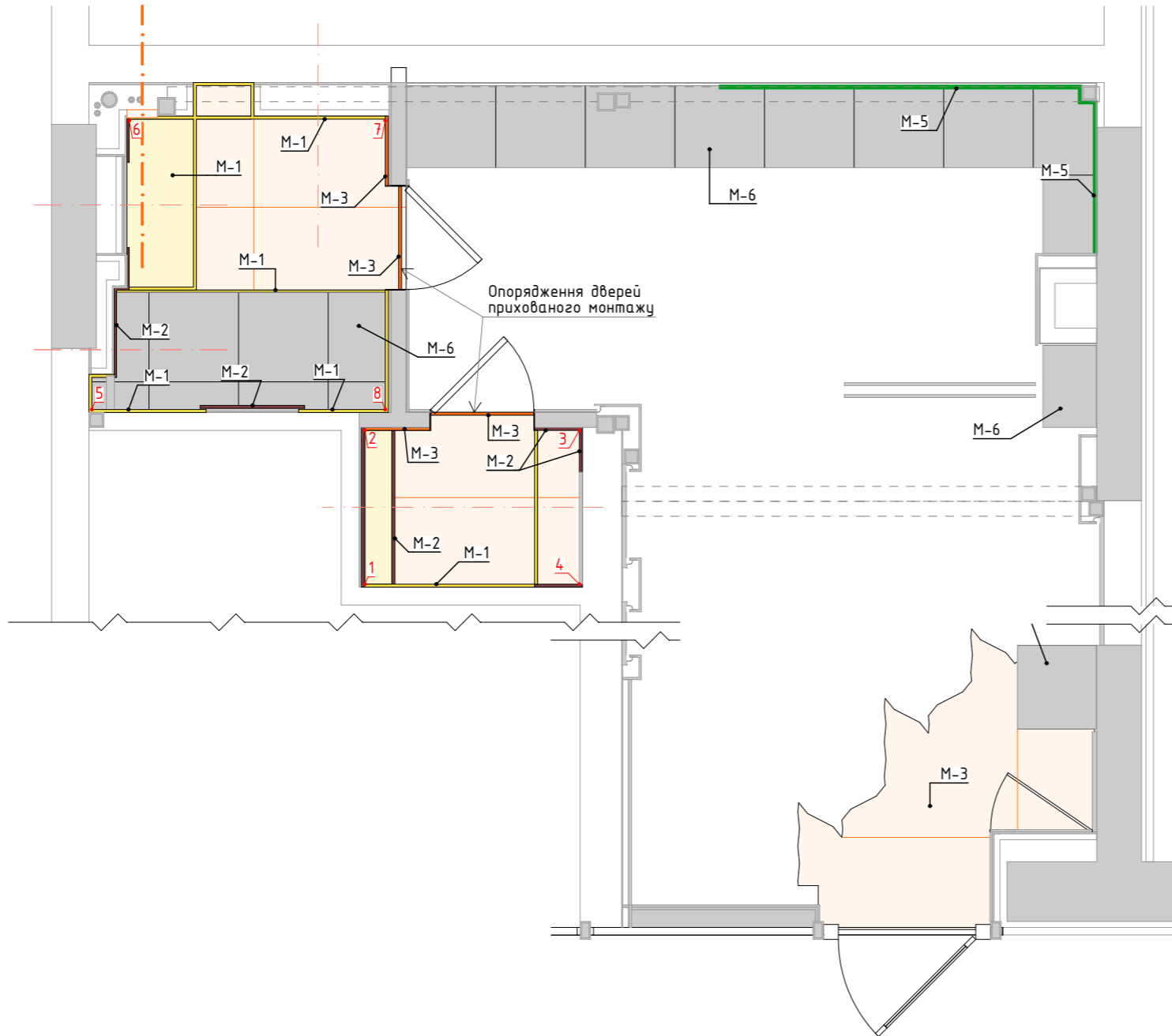
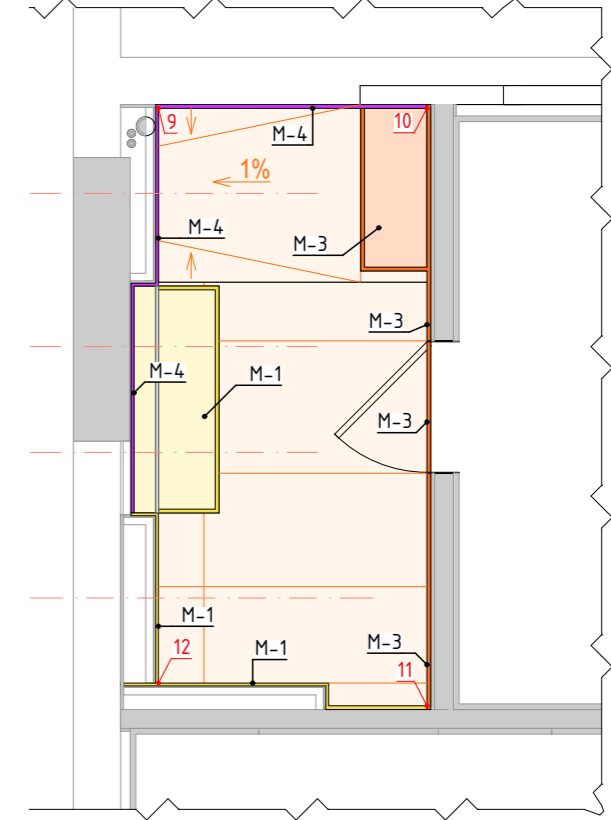


План опорядження плиткою 1-го поверху М1:40



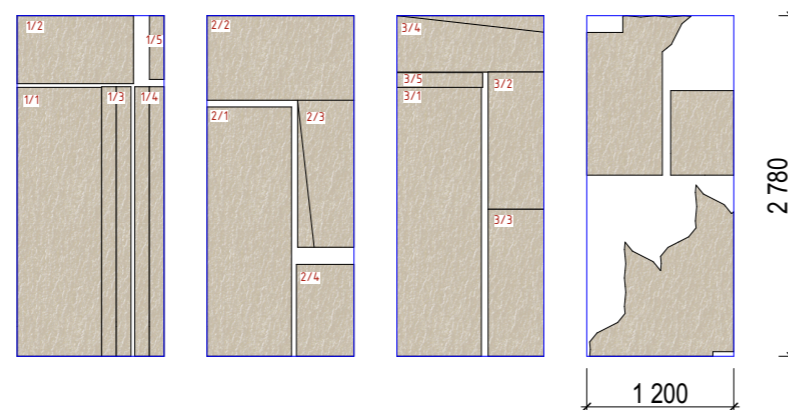
План опорядження плиткою 2-го поверху М1:40



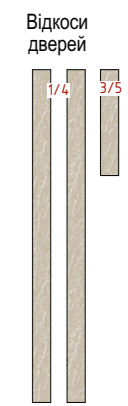
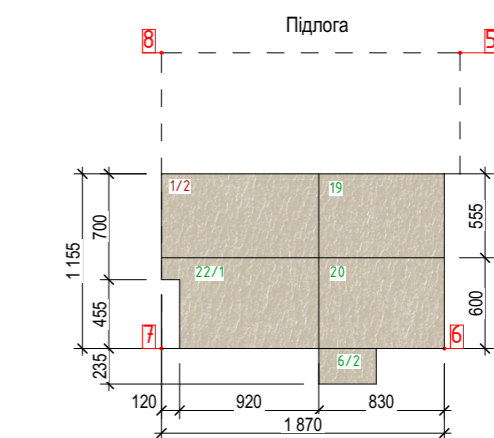
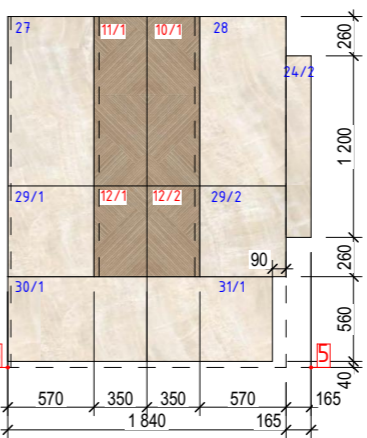
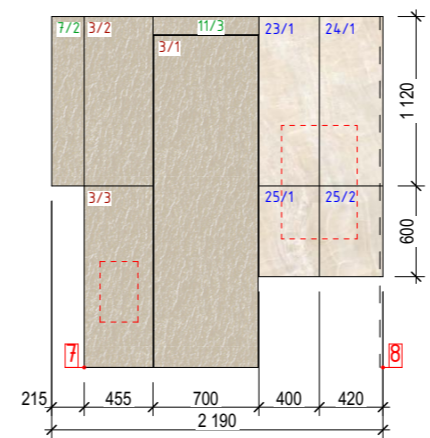
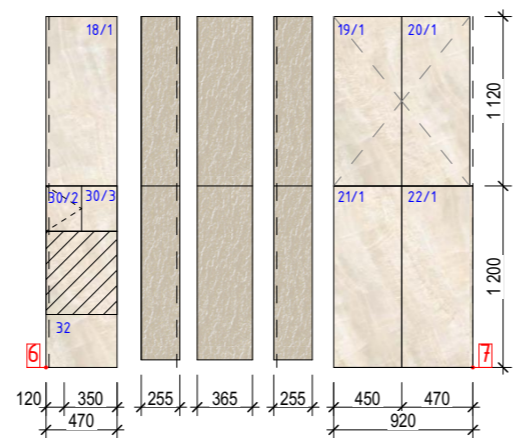
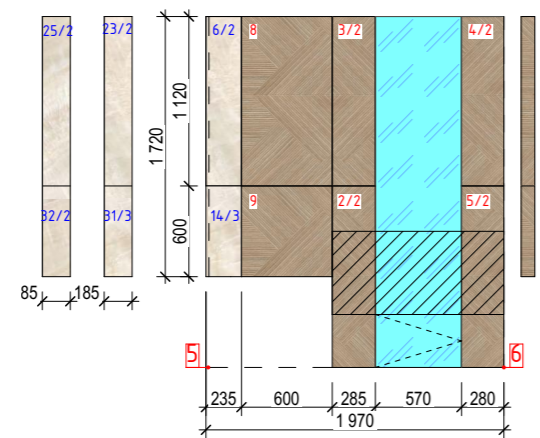
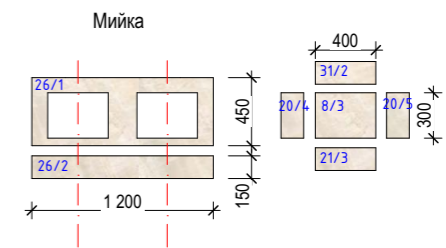
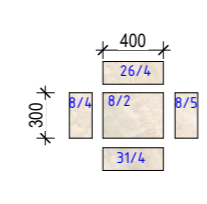
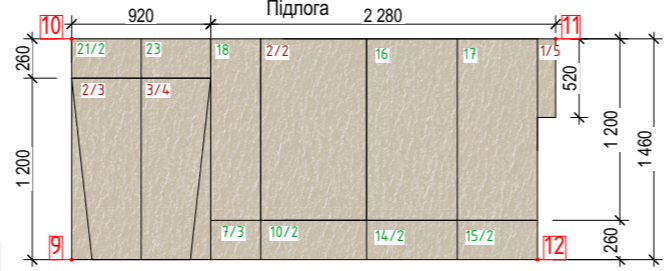
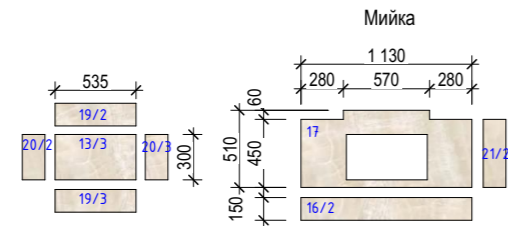
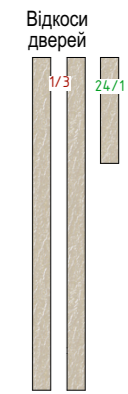
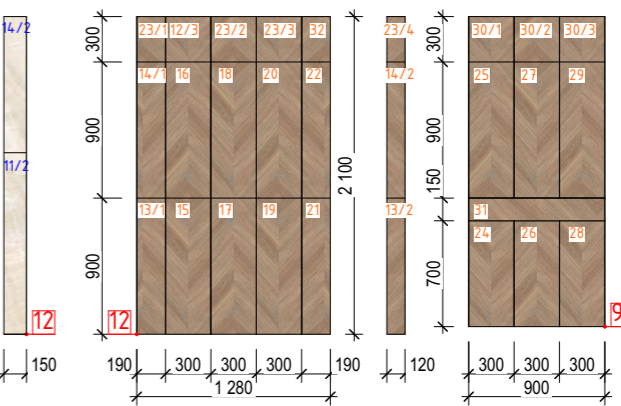
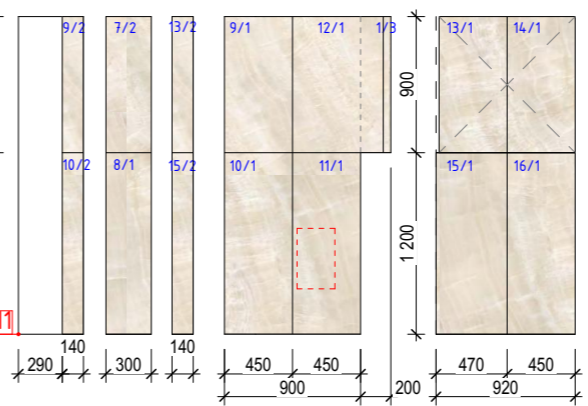
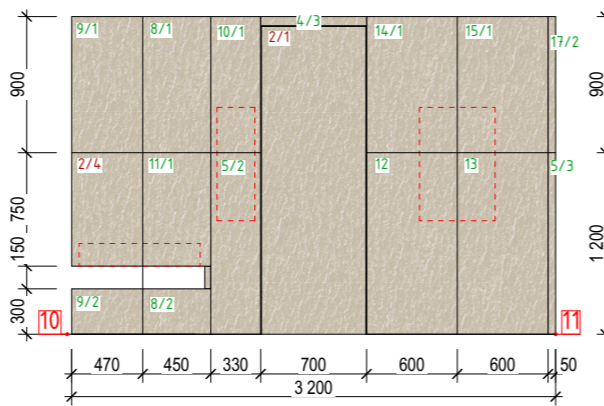
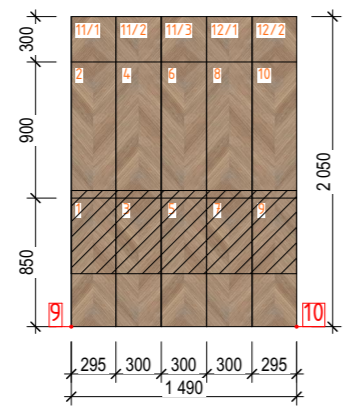
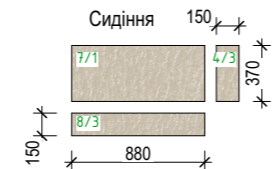
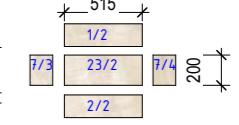
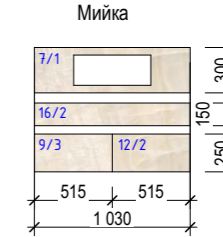
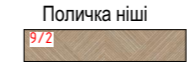
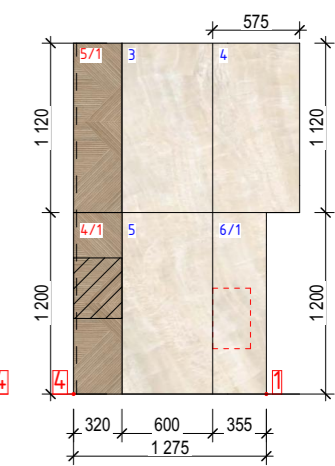
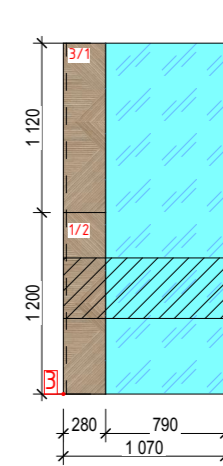
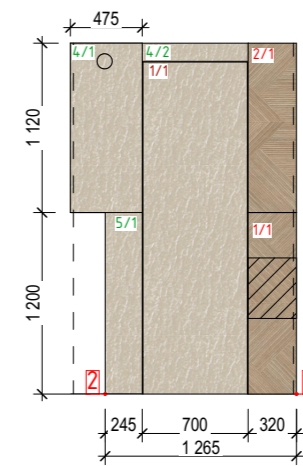
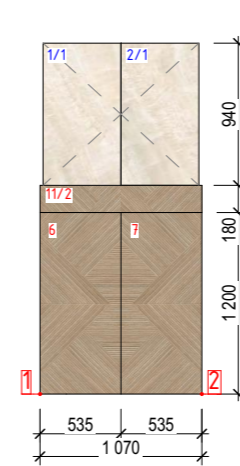
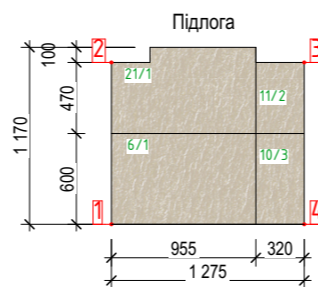
Відомість плитку (підлога та стіни)

Марк. на плані	Ум. позначення	Вигляд	Матеріал	Площа, м.кв.	Площа з урахуванням підрізки
M-1			Плитка infinito_onice_white_120x278 fondovalle, Honed surface 1.2 x 0.6	21,64	23,04 м.кв. 1.2x0.6 - 32шт
M-2			Керамограніт Porcelanosa Noa Tanzania Wine 59,6x120см	7,29	8,58 м.кв. - 12шт
M-3			Керамограніт Fondovalle ash 120x278 + 1.2 x 0.6	22,17	2.78x1.2 - 4шт + 1.2x0.6 - 22шт
M-4			Плитка Ceramika Paradyz WOOD LOVE BROWN B mat 29,8x89,8	7,71	8,56 м.кв. - 32шт
M-5			Плитка Equipe Ceramicas 23361 Chevron Wall White Matt Right 18,6x5,2+Scale Hexagon 10,7*12,4 21911	2,18	240 шт + Шестикутні -36шт
M-6			Плитка під меблями	4,60	Allore Group Concrete White F P R Mat 60x60см або аналог
				65,59 м <sup>2</sup>	

Розкрій великоформатної плитку M-3 fondovalle ash 120x278

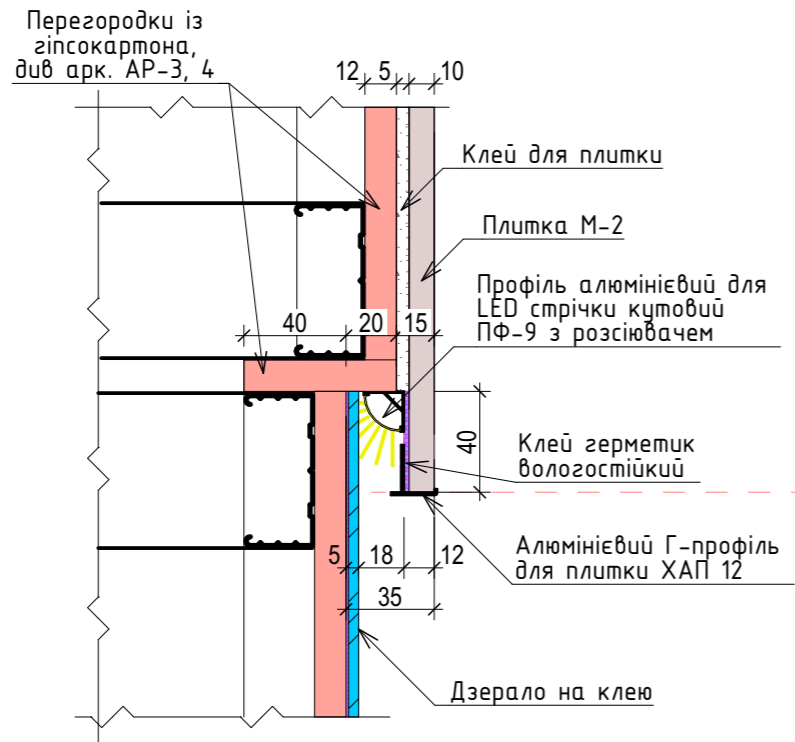


Розгортки розкладок плитки M1:50

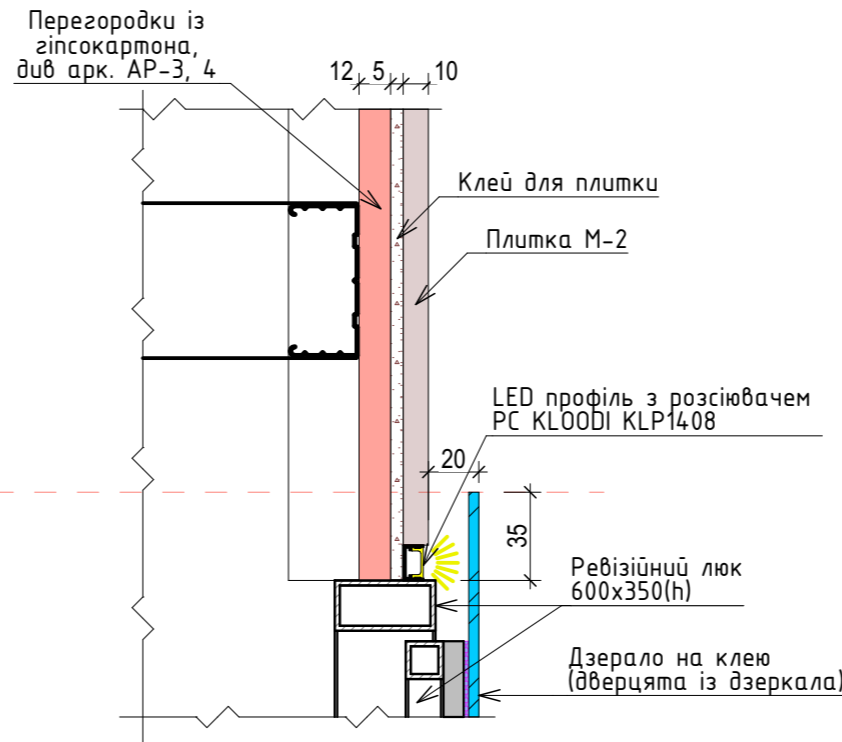




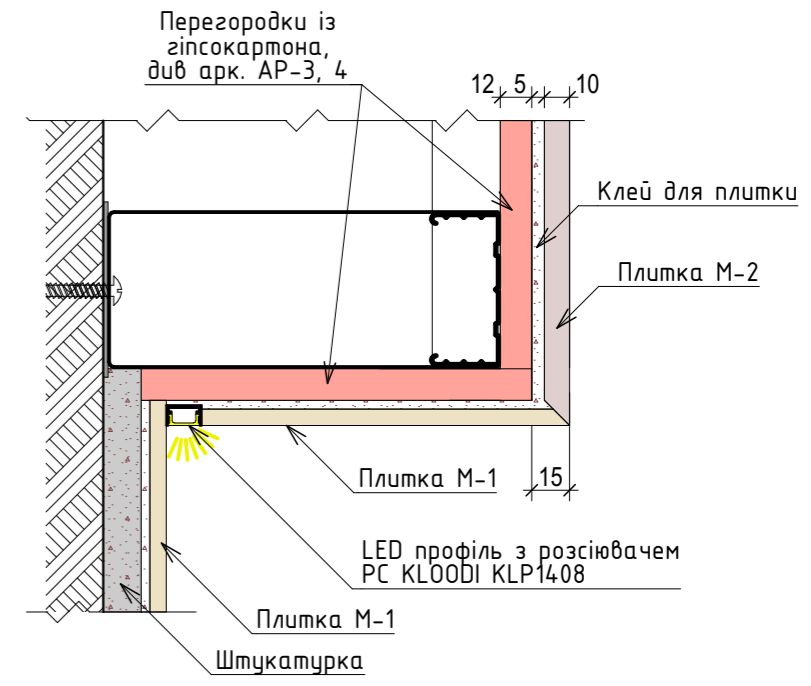
A1



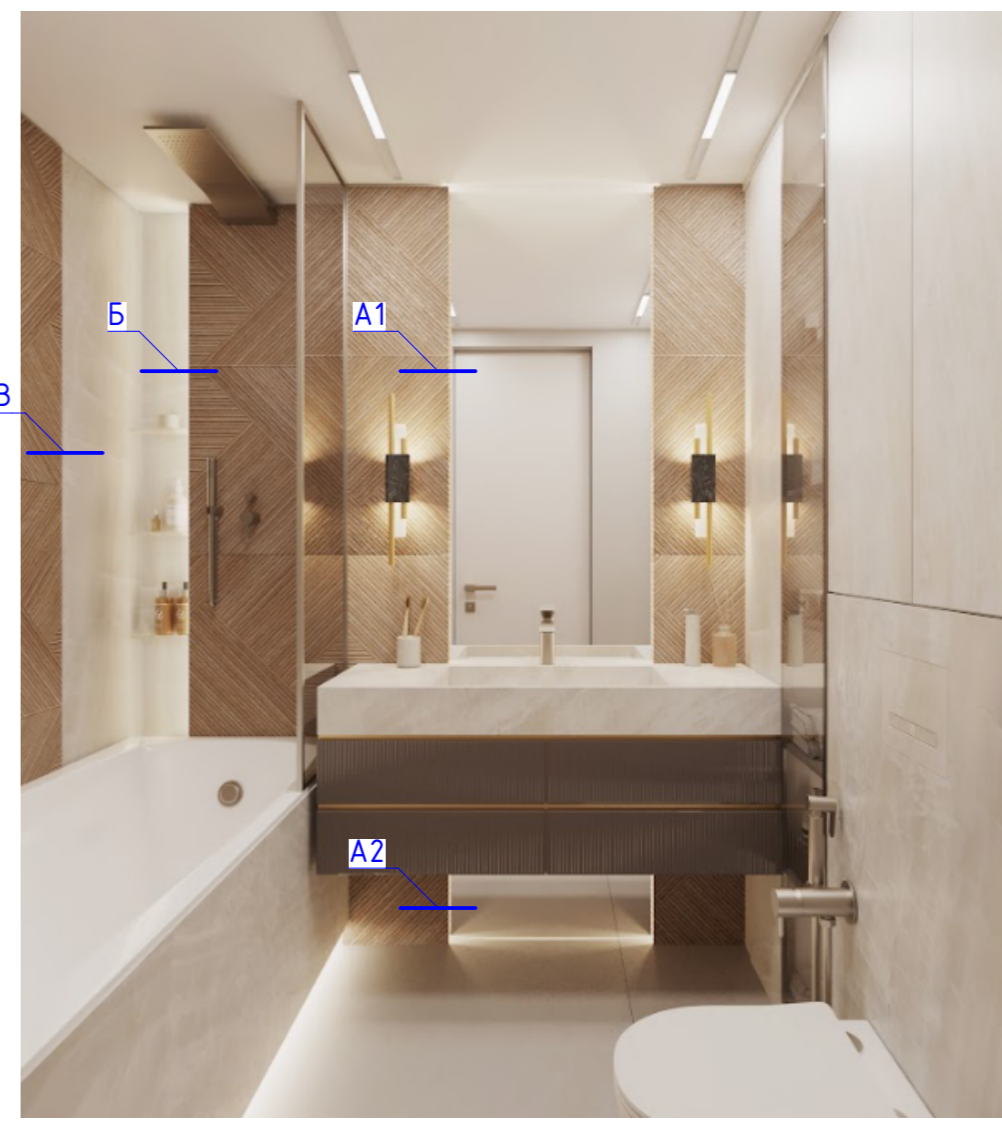
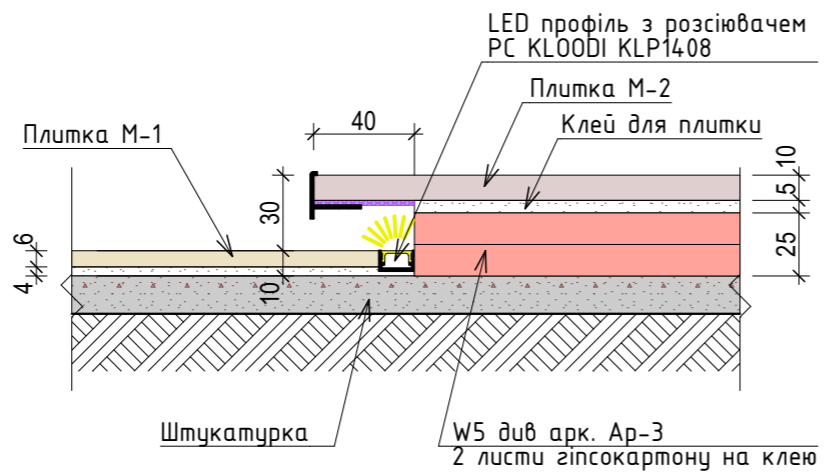
A2

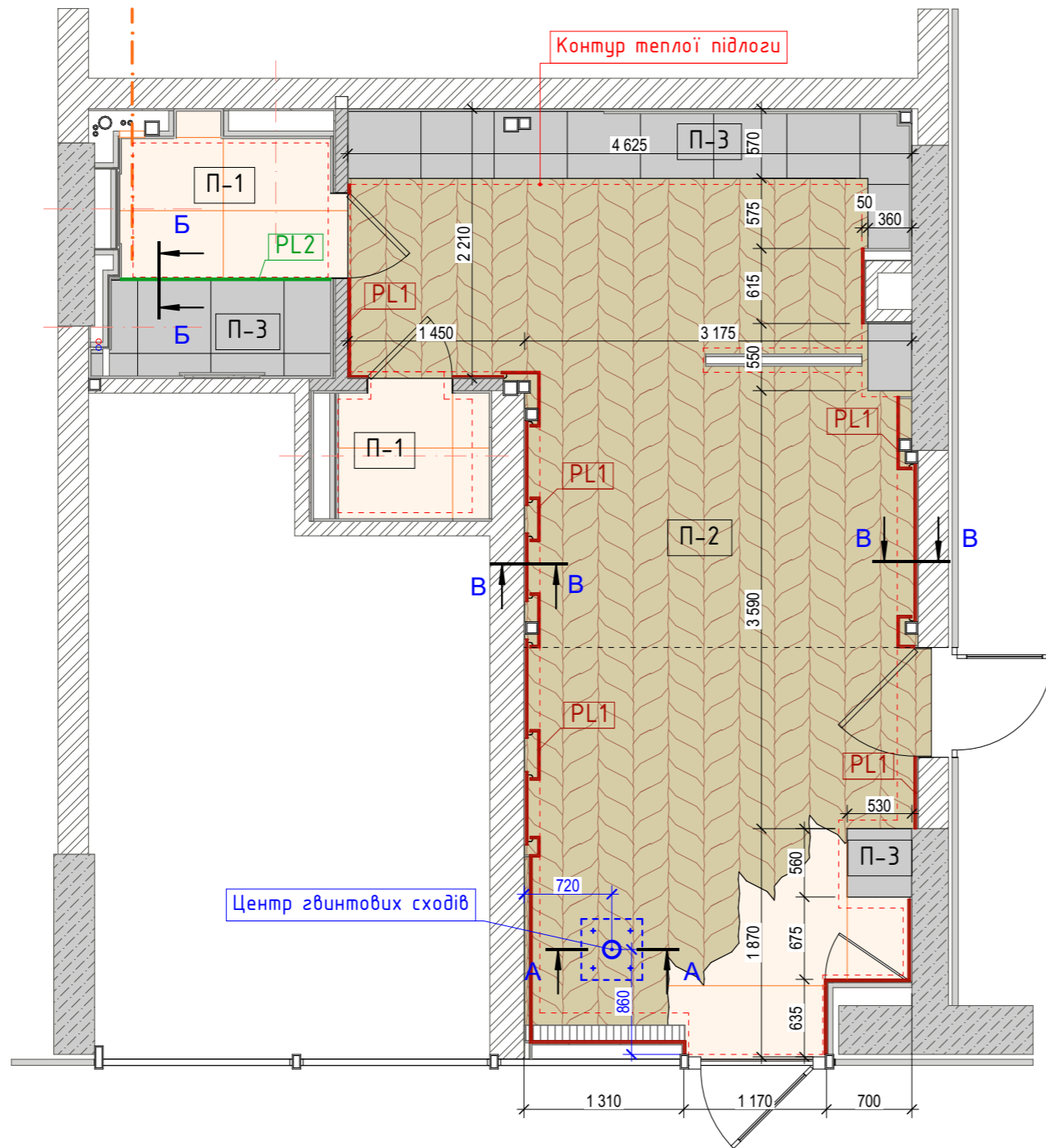


Б



В



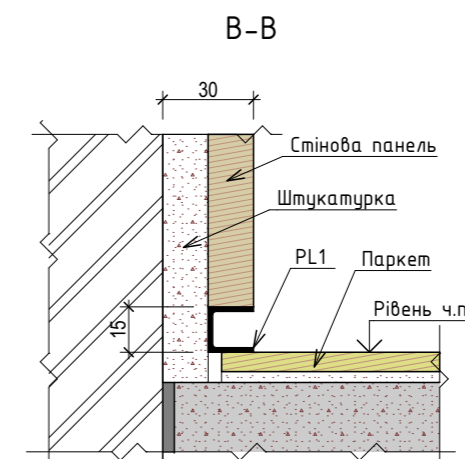
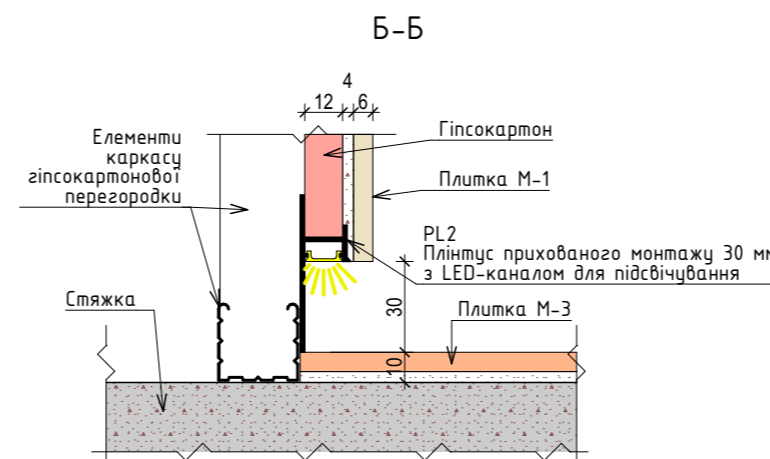
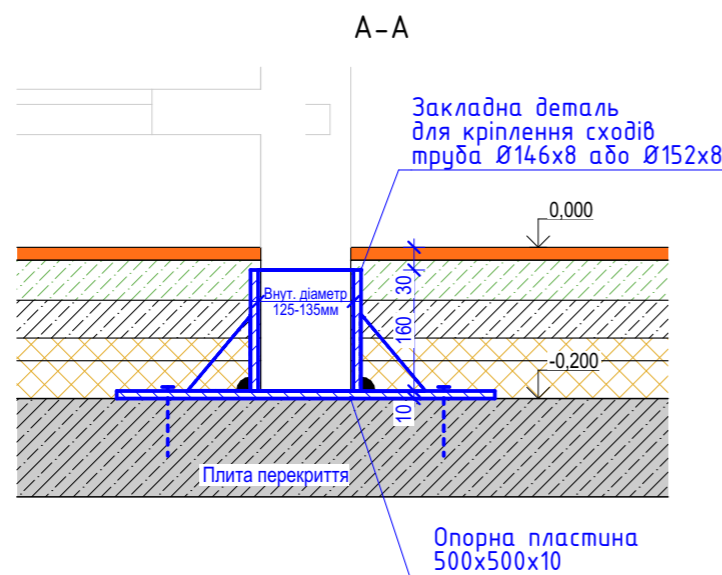


Відомість підлог

Марк. на плані	Умовне позначення, вигляд покриття	Матеріал покриття	Склад підлоги	Площа, м.кв	Примітки
П-1		Керамограніт Fondovalle ash 120x278	Плитка на клею -20мм Стяжка вирівнююча -50мм Нагрівальний мат для монтажу в стяжку Теплоізолююча підложка Стяжка, армована сіткою 100x100x4 -50мм Поліетиленова плівка Утеплювач ЕППС (лист 50мм+30мм) -80мм Гідроізоляція 3/8 плита перекриття	5,55	
П-2		Паркет геометричний модуль Petali на клею	Паркет -16мм Клей -1мм Цементно-піщана стяжка М200 -53мм Нагрівальний мат MAGNUM Mat для монтажу в стяжку Теплоізолююча підложка Стяжка, армована сіткою 100x100x4 -50мм Поліетиленова плівка Утеплювач ЕППС (лист 50мм+30мм) -80мм 3/8 плита перекриття	21,44	
П-3		Плитка під меблями	Плитка на клею -17мм Цементно-піщана стяжка М200 -53мм Стяжка, армована сіткою 100x100x4 -50мм Поліетиленова плівка Утеплювач ЕППС (лист 50мм+30мм) -80мм 3/8 плита перекриття	4,60	
				31,59 м <sup>2</sup>	

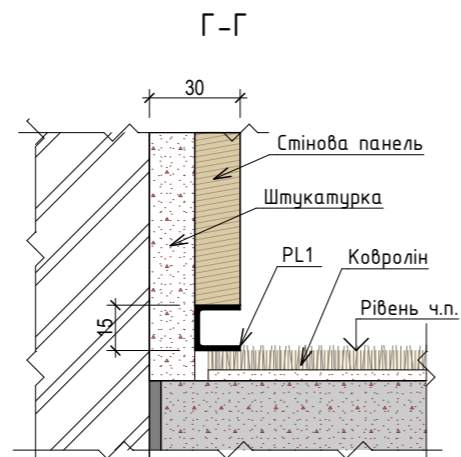
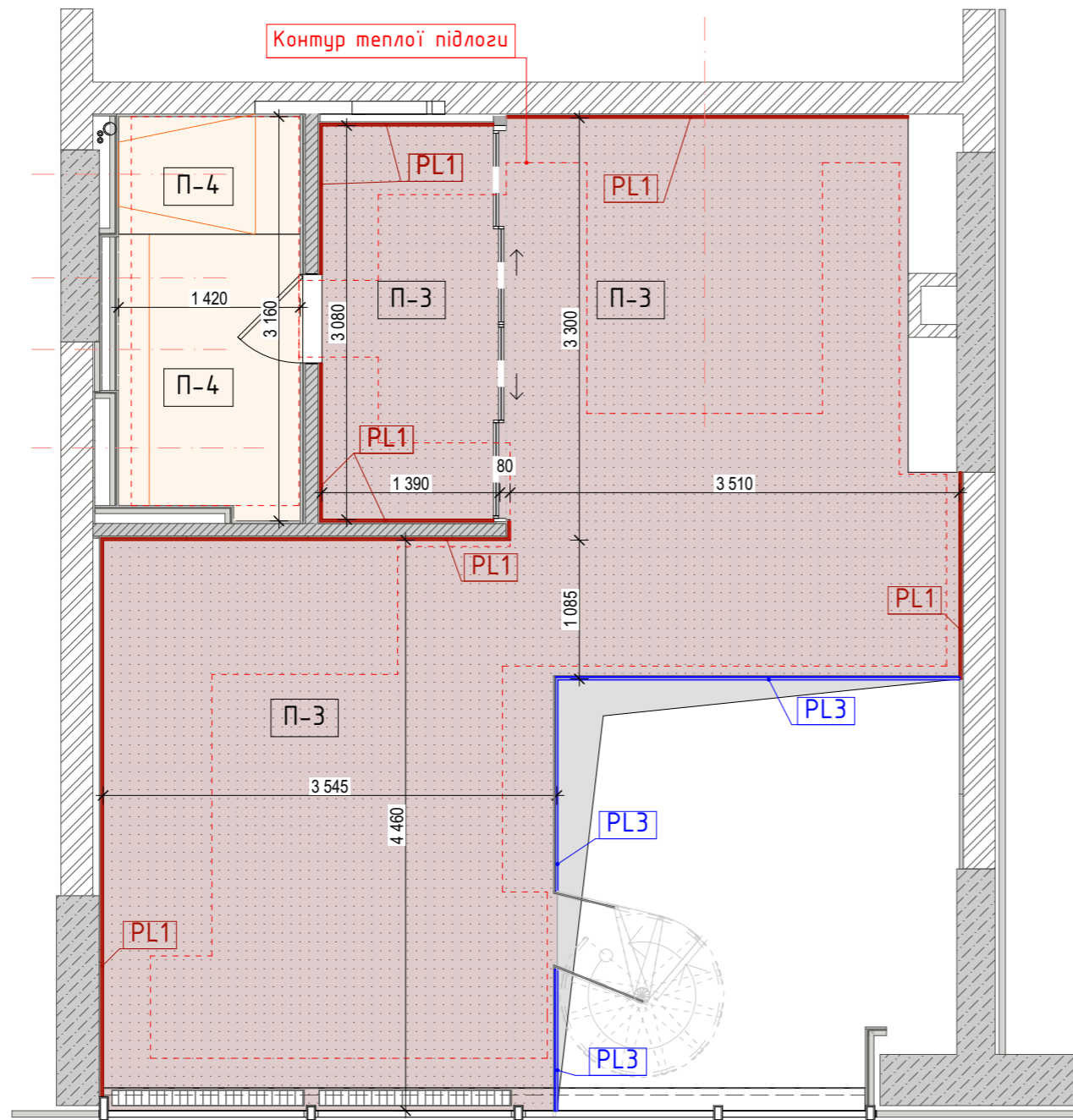
Специфікація елементів підлоги 1-го поверху

Марк. на плані	Ум. позначення	Найменування	Ескіз	Довжина, м.п.	Примітки
PL1		Тіньовий профіль. Алюмінієвий П-профіль 15*15*1,5 Чорний фарбований		15,65	
PL2		Пліттус прихованого монтажу 30 мм з LED-каналом для підсвічування		1,72	



Примітка: Під відбудованими меблями вітальні передбачено покриття підлоги технічною плиткою, щоб запобігти нерівномірному прогріванню декоративного паркета теплою підлогою.





Відомість підлог 2-го поверху

Марк. на плані	Умовне позначення, покриття	Матеріал покриття	Склад підлогу	Площа, м.кв	Примітки
П-3		Ковролін тафтовий для теплої підлоги	~14м <sup>2</sup> Ковролін -7мм Самовирівнююча суміш -5-15мм Нагрівальний електричний мат Існуюча з/б плита перекриття  ~20м <sup>2</sup> Ковролін -7мм Самовирівнююча суміш -15мм Нагрівальний електричний мат Цементно-піщаний розчин М200 -40-45мм Сітка для армування стяжки 100x100x4 Утеплювач ЕППС -50мм Гідроізоляція Існуюча з/б плита перекриття	33,86*	<a href="https://pidloga.ua/ua/associated-weavers-214/timeless/">https://pidloga.ua/ua/associated-weavers-214/timeless/</a>
П-4		Керамограніт Fondovalle ash 120x278	Плитка на клею -20мм Цементно-піщаний розчин М200 -50мм Тепла підлога для монтажу в стяжку Сітка для армування стяжки 100x100x4 Плівка фольгована для теплої підлоги Утеплювач ЕППС -30мм Гідроізоляція Існуюча з/б плита перекриття	4,50	

\* Необхідна площа ковроліну з урахуванням підрізки та ширини рулона 4 м - 43 м.кв.

Специфікація елементів підлоги 2-го поверху

Марк. на плані	Ум. позначення	Найменування	Ескіз	Довжина, м.п.	Примітки
PL1		Тіньовий профіль. Алюмінієвий П-профіль 15*15*1,5 Чорний фарбований		17,61	
PL3		Профіль оформлення отвору - кутик алюмінієвий 20x20x1,5 Чорний фарбований		5,93	

Схема розміщення розгортки 1-го поверху М1:50

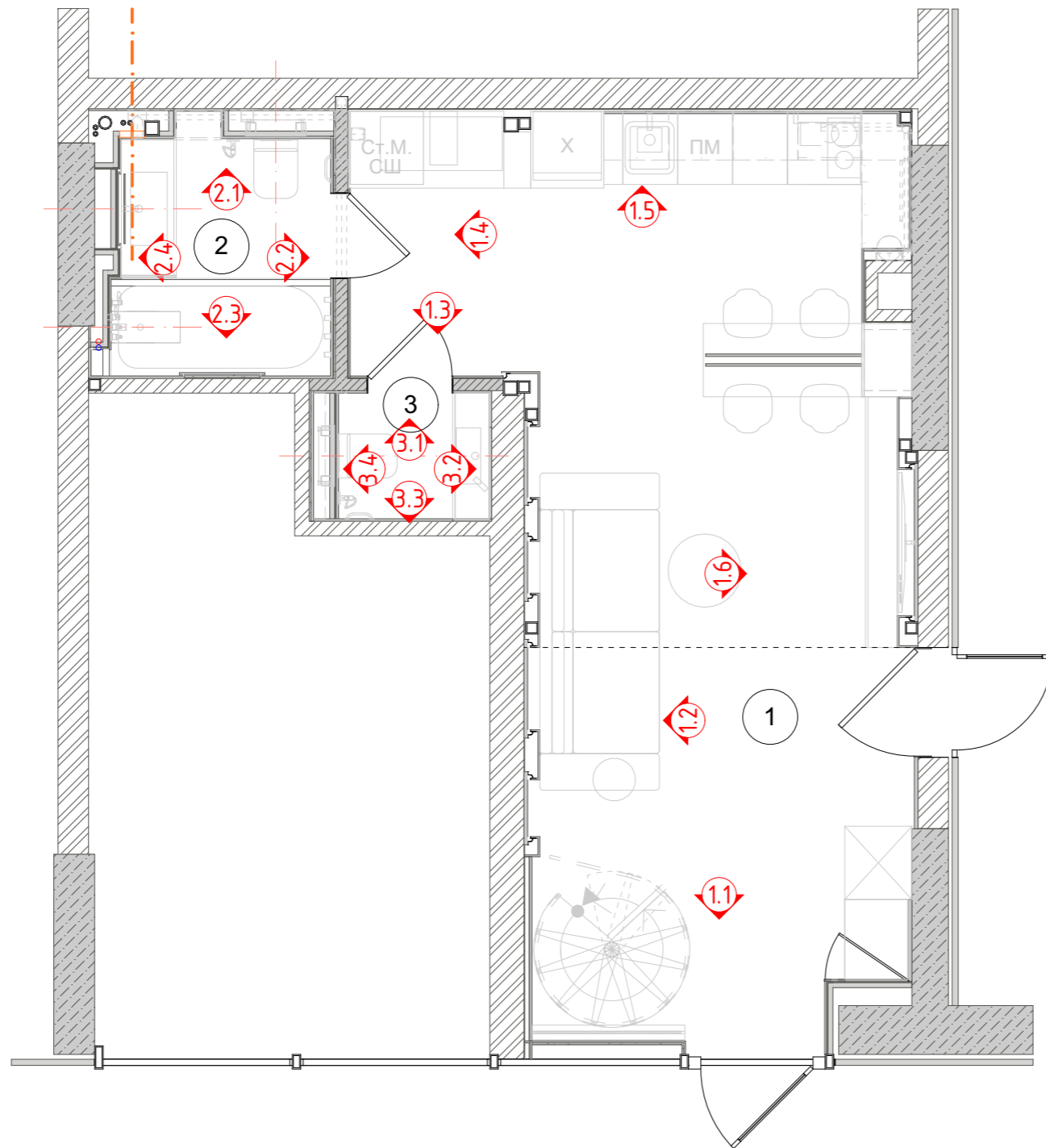


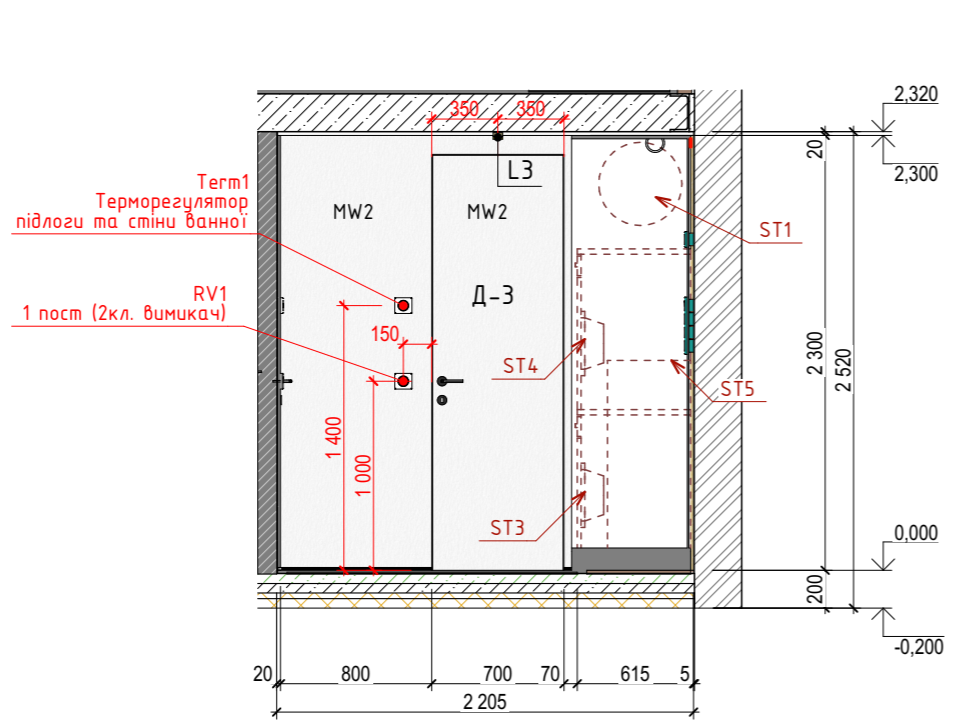
Схема розміщення розгортки 2-го поверху 2. М1:50



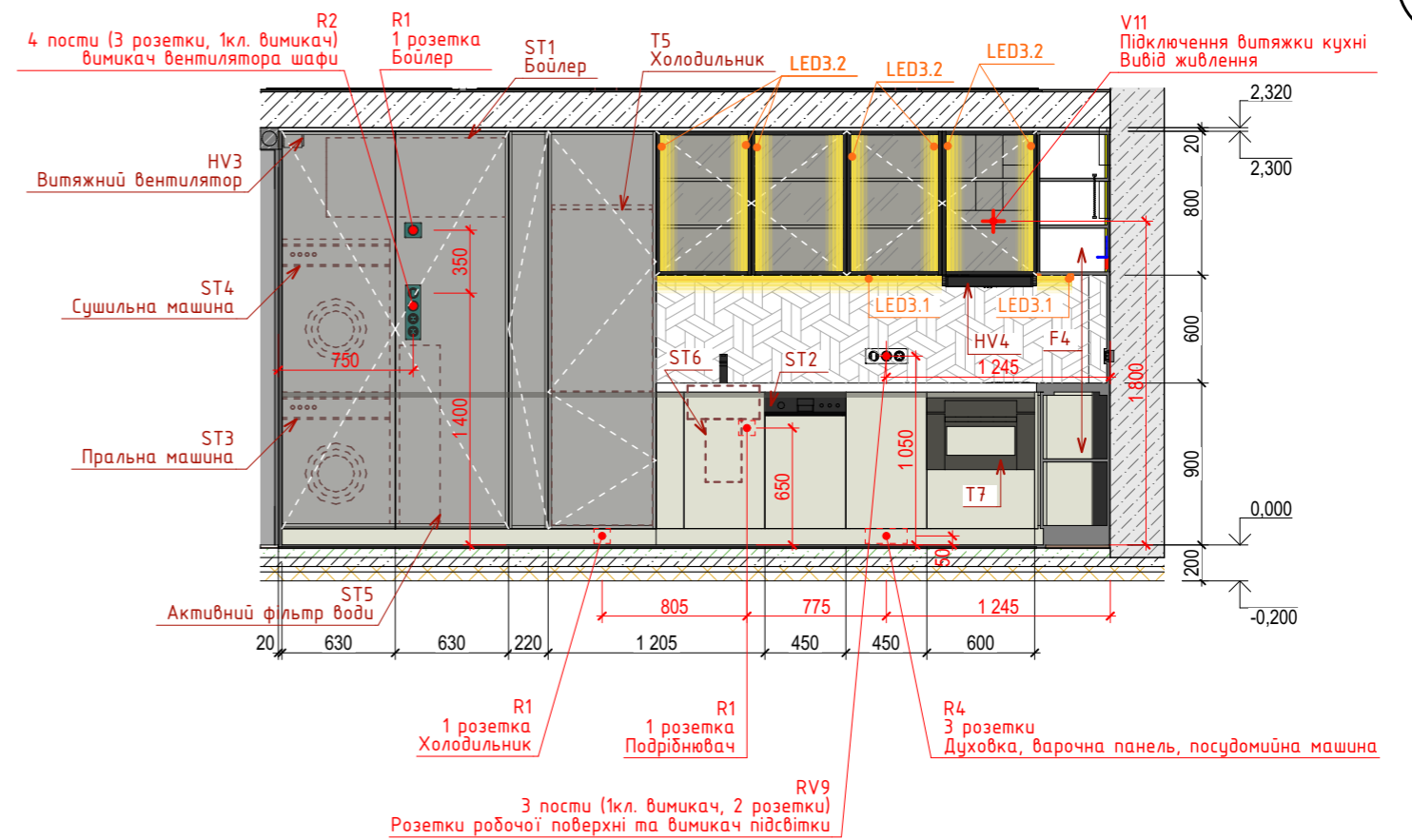
Експлікація приміщень

№	Найменування	Площа, м.кв.
1	Кухня-вітальня	26,35
2	Ванна кімната	3,61
3	Гостьовий санвузол	1,27
4	Спальня-вітальня	29,69
5	Гардероб	4,55
6	Майстер-санвузол	4,53
		70,00 м <sup>2</sup>

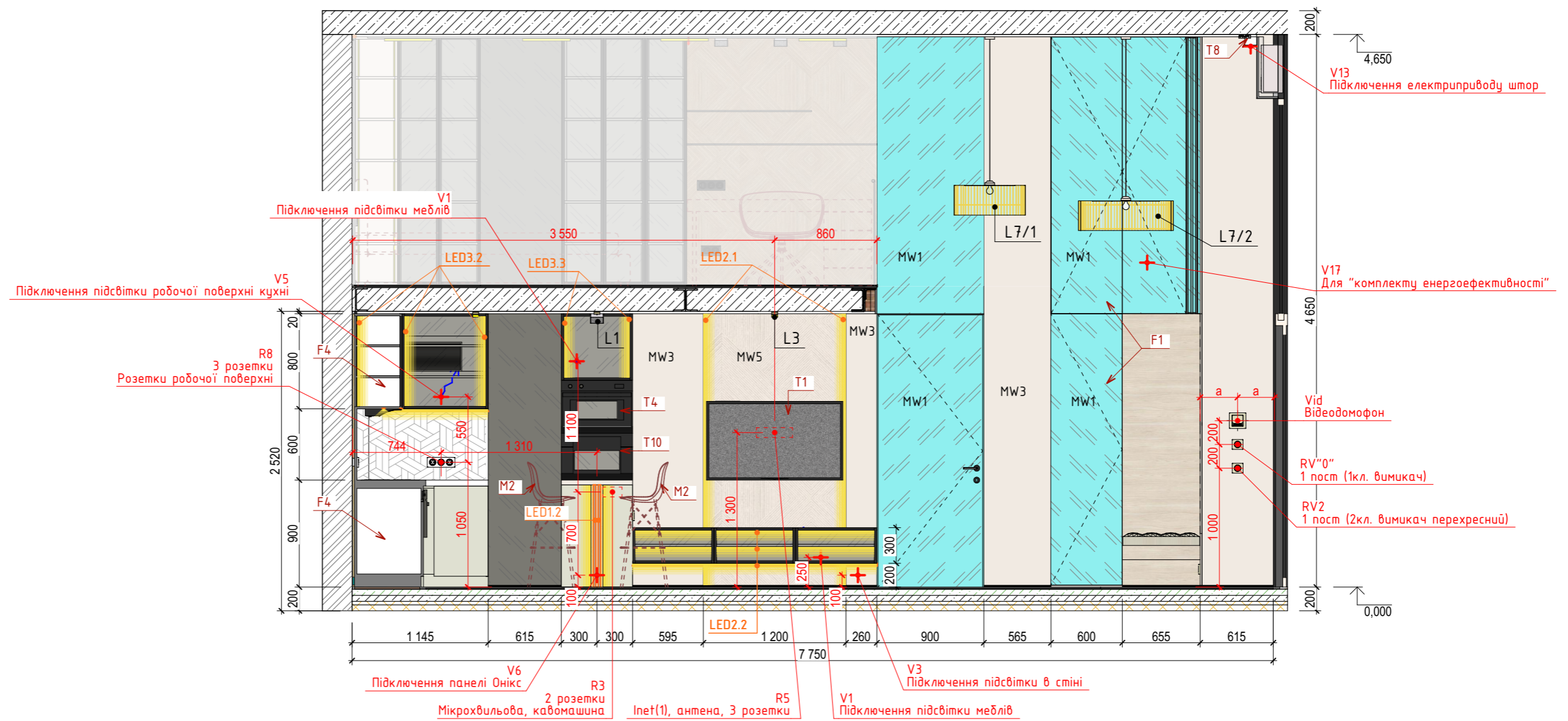
Розгортка 1.4 M1:40



Розгортка 1.5 M1:40

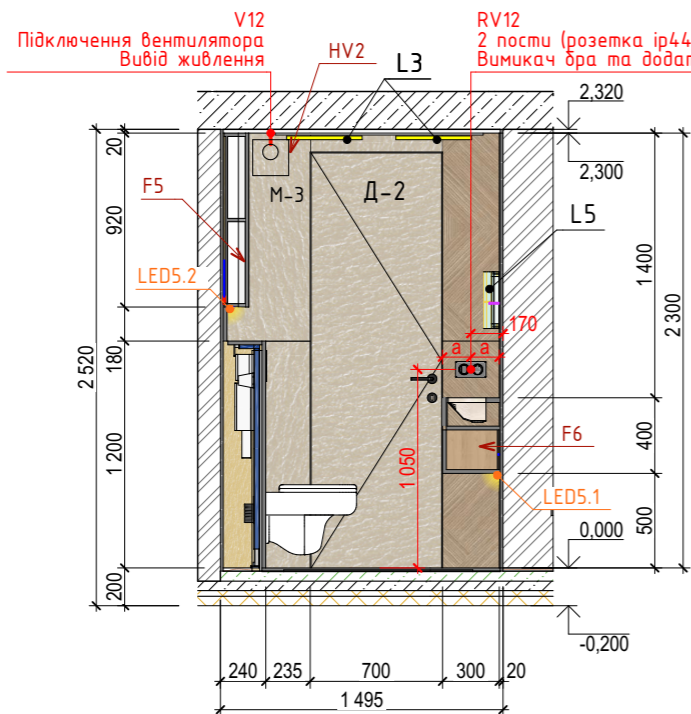


Розгортка 1.6 M1:40

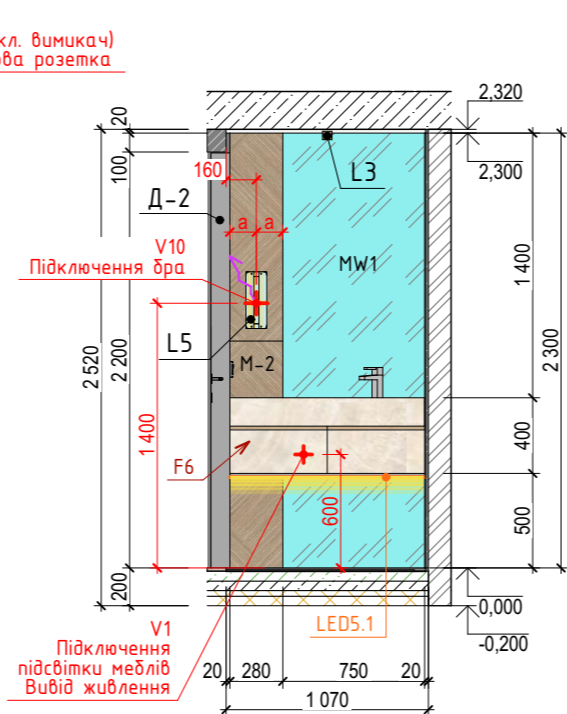




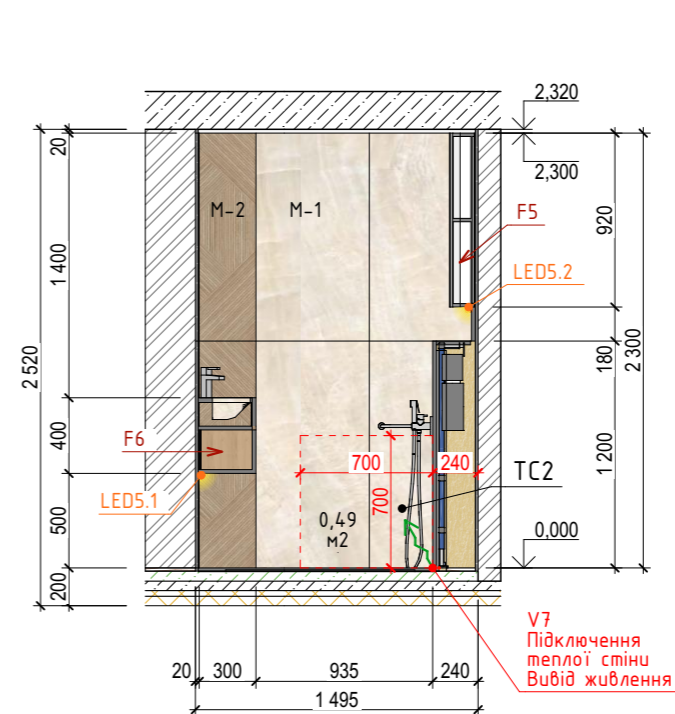
Розгортка 3.1 M1:40



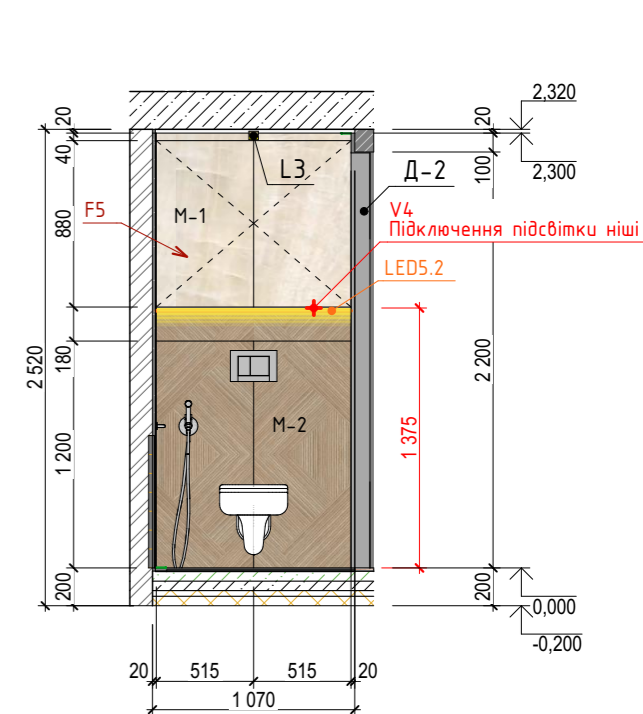
Розгортка 3.2 M1:40



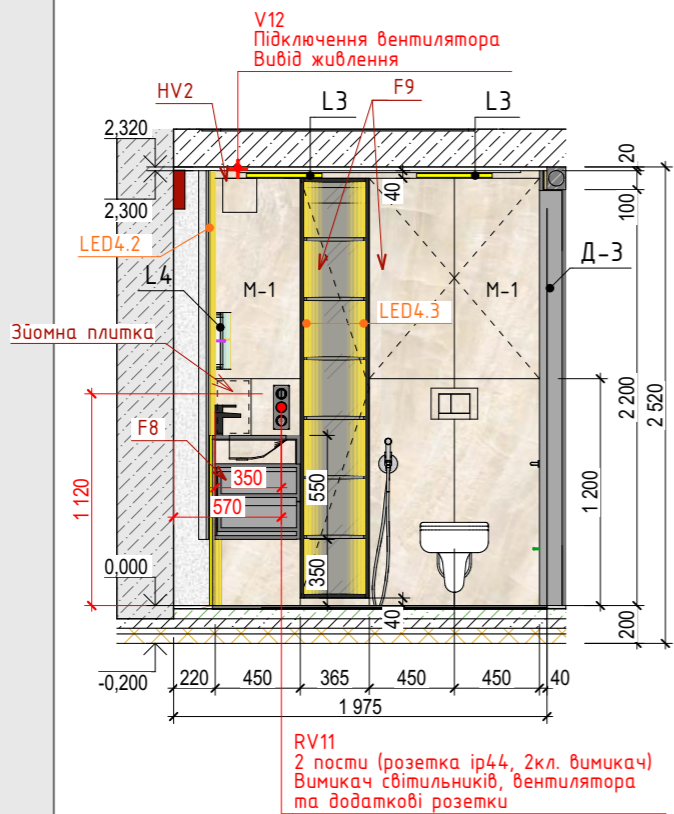
Розгортка 3.3 M1:40



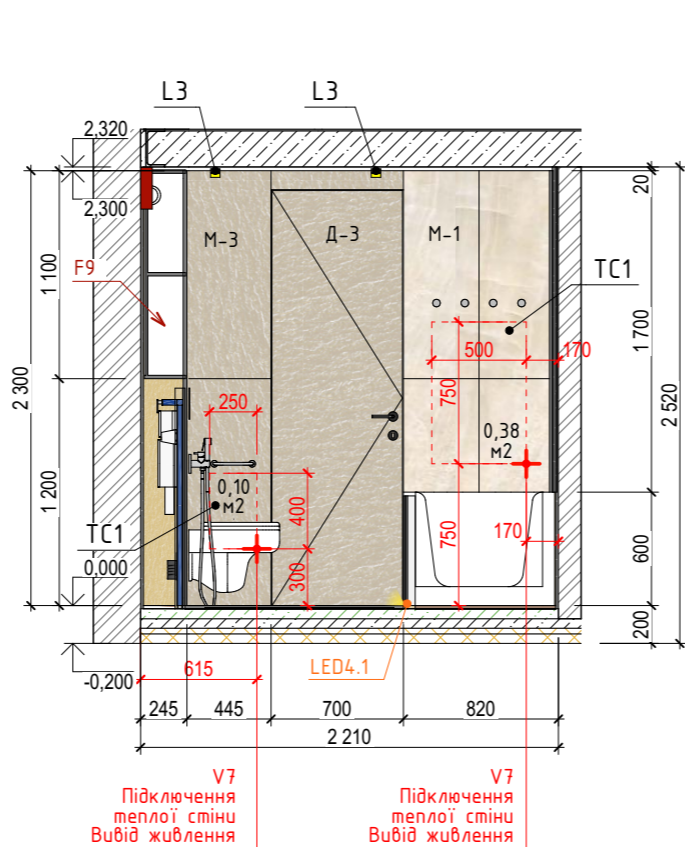
Розгортка 3.4 M1:40



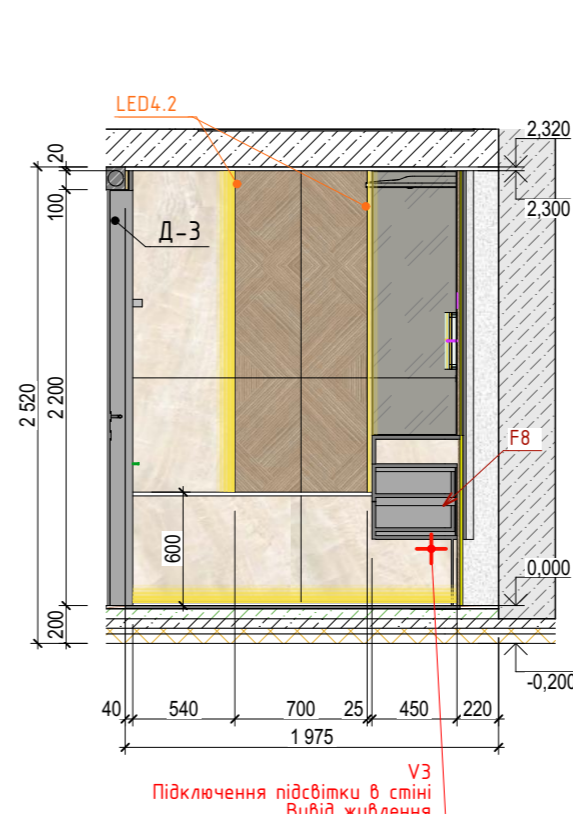
Розгортка 2.1 M1:40



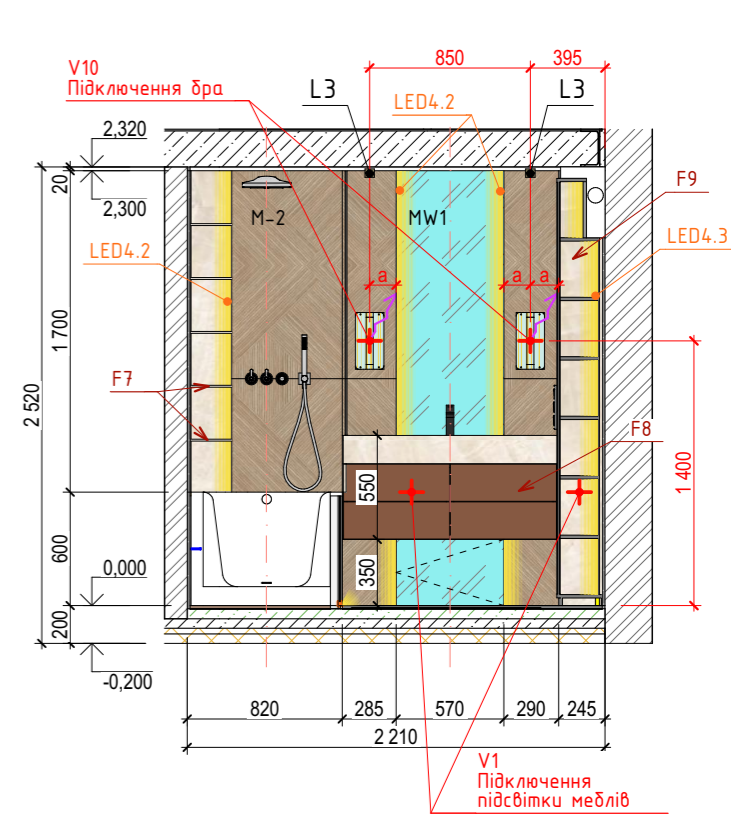
Розгортка 2.2 M1:40



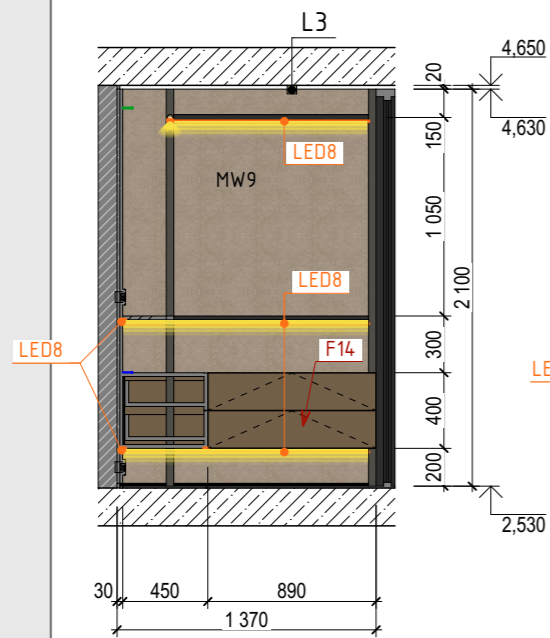
Розгортка 2.3 M1:40



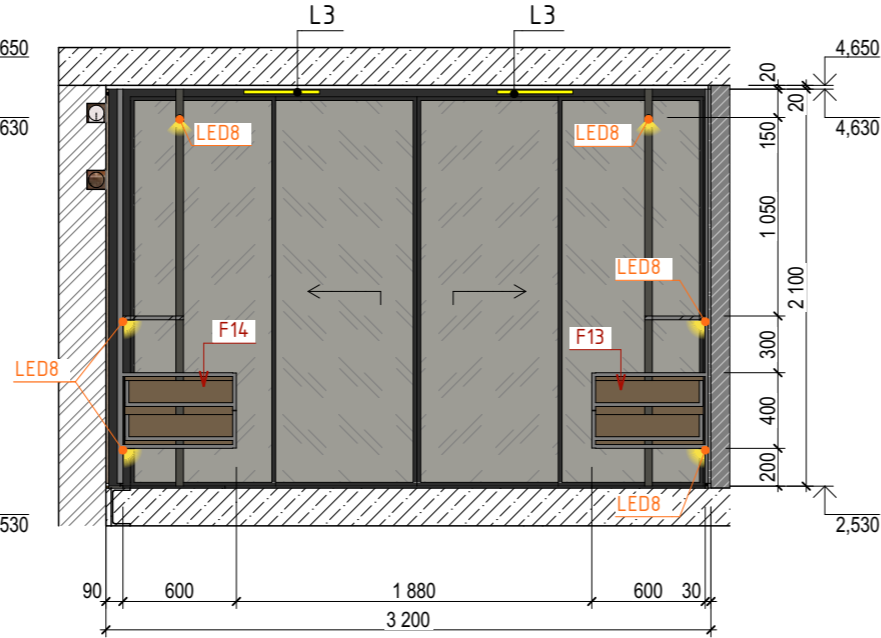
Розгортка 2.4 M1:40



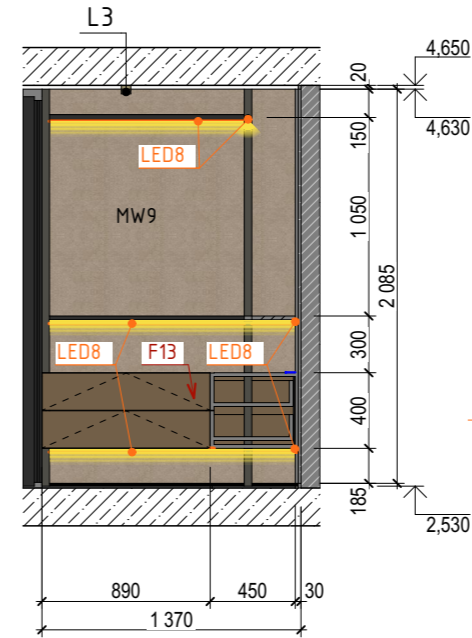
Розгортка 5.1 M1:40



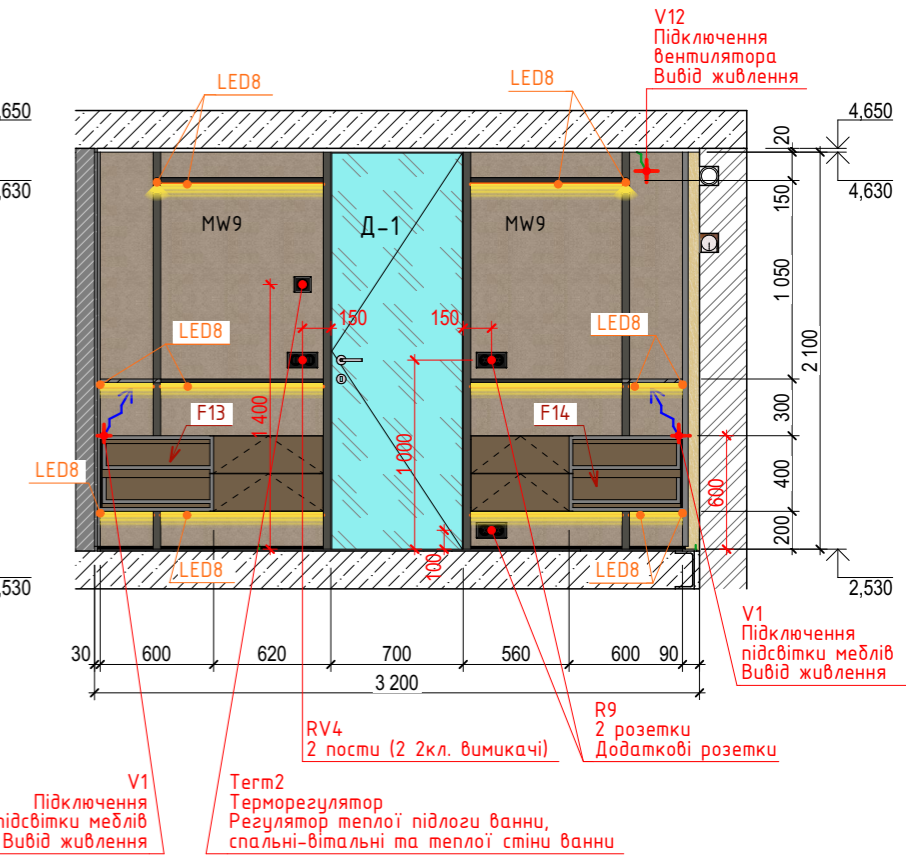
Розгортка 5.2 M1:40



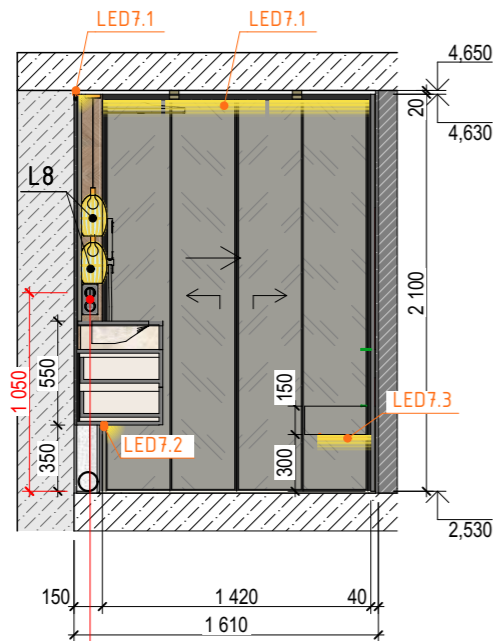
Розгортка 5.3 M1:40



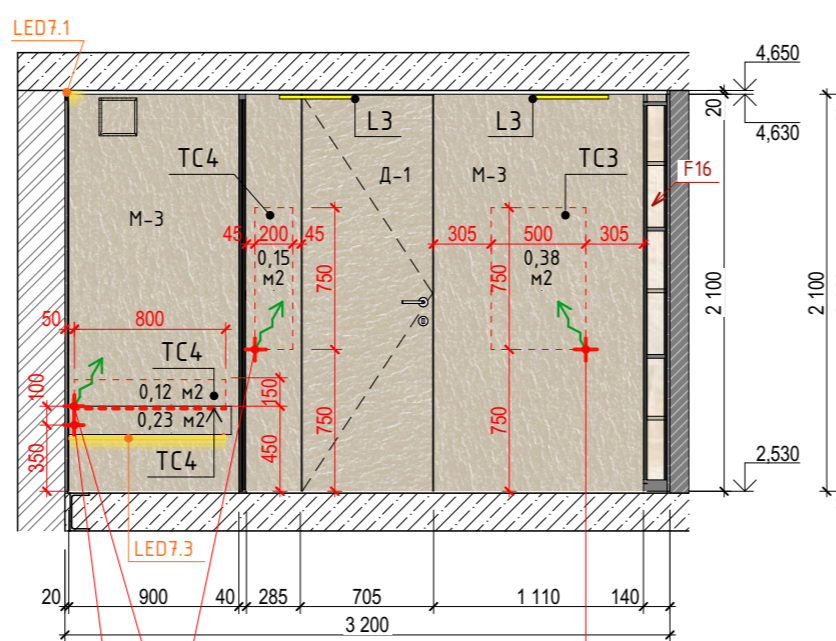
Розгортка 5.4 M1:40



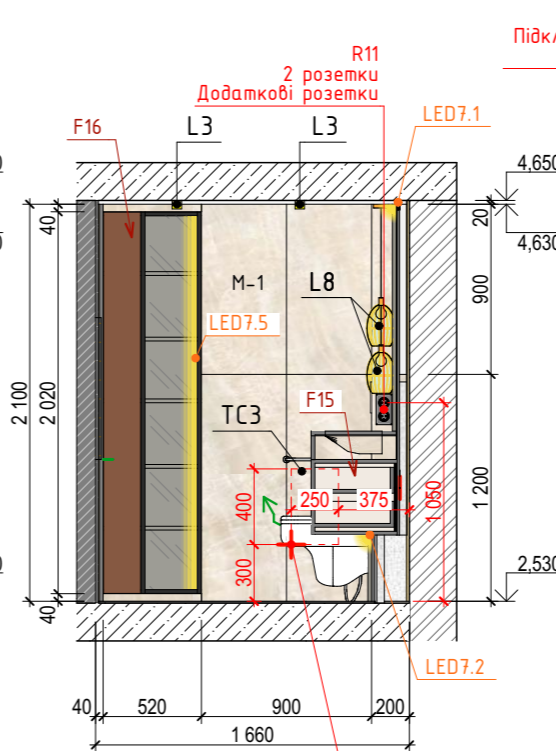
Розгортка 6.1 M1:40



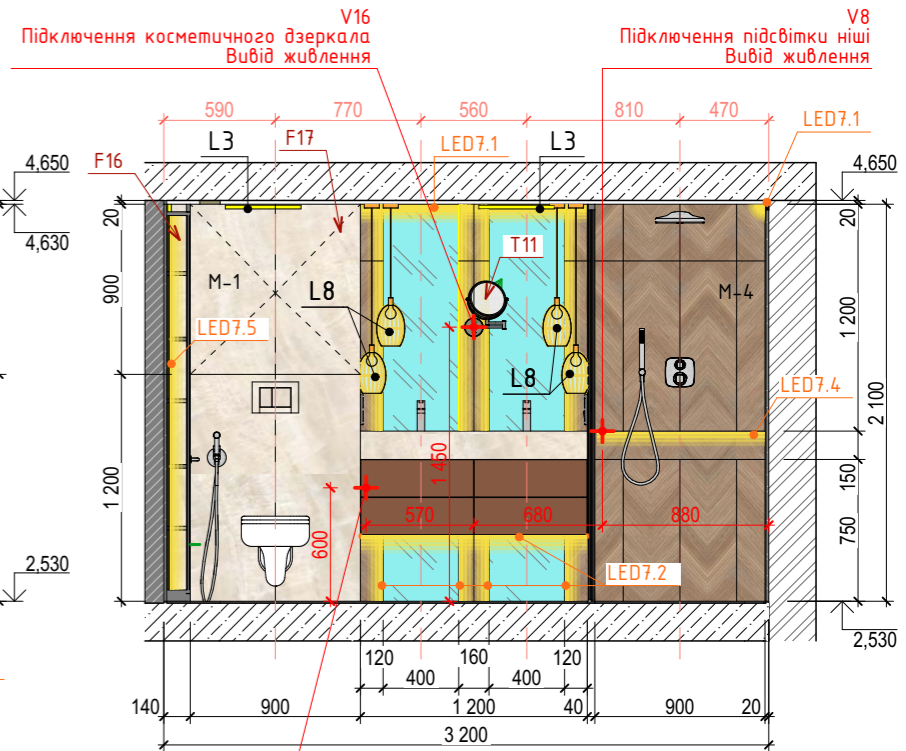
Розгортка 6.2 M1:40



Розгортка 6.3 M1:40



Розгортка 6.4 M1:40



V7 Підключення теплої стіни Вивід живлення

V9 Підключення підсвітки сидіння в душі Вивід живлення

V7 Підключення теплої стіни Вивід живлення

V1 Підключення підсвітки меблів Вивід живлення















