

*Багатоквартирний житловий будинок за адресою: Миколаївська
область, Шевченківська ТГ, с-ще. Луч, вул. Лучівська, буд. 4*

РОБОЧИЙ ПРОЕКТ

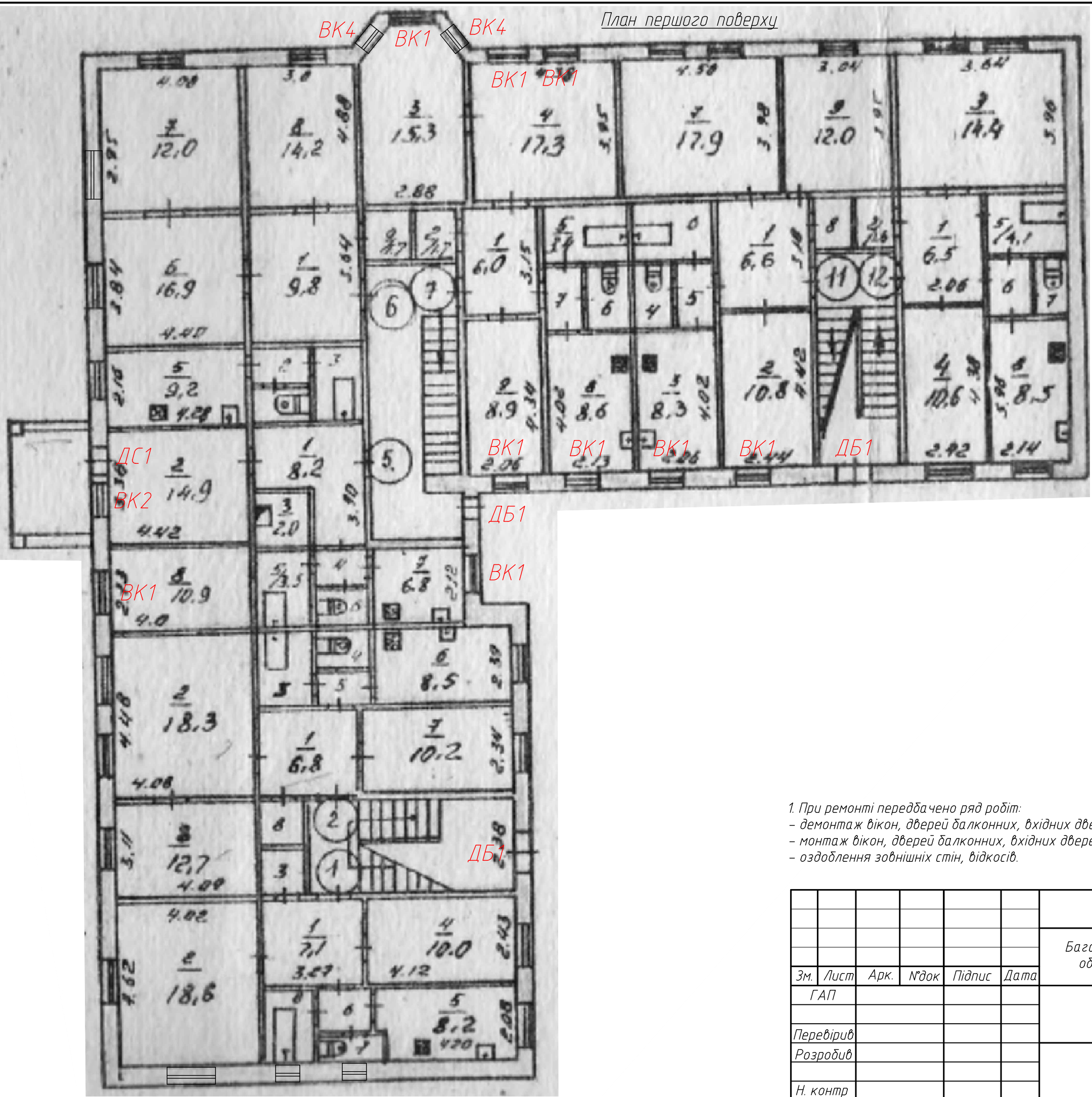
Відомість робочих креслень основного комплекту АБ

Аркуш	Найменування	Примітка
1	Загальні дані	
2	План 1-го поверху	
3	План 2-го поверху	
4	Фасад 1	
5	Фасад 2	
6	Фасад 3	
7	Фасад 4	
8	Специфікація заповнення віконних прорізів	
9	Специфікація заповнення дверних прорізів	
10	Схема монтажу вікон	
11	Відомість робіт з оздоблення зовнішніх стін	
12	Фотофіксація	
13	Фотофіксація	
14	Фотофіксація	

Погоджено:

Зам. інв. №							-АБ		
							Багатоквартирний житловий будинок за адресою: Миколаївська область, Шевченківська ТГ, с-ще. Луч, вул. Лучівська, буд. 4		
Підпис і дата	Зм.	Лист	Арк.	№ док	Підпис	Дата	Стадія	Аркуш	Аркушів
	ГАП								
Інв. № об.	Перевірив						Відомість основних робочих креслень		
	Розробив								
	Н. контр								

План першого поверху



Умовні позначення

- ВК1-3
ВСК - віконний блок (заміна)
- ДС1 - балконний блок (заміна)
- ДБ1 - дверний блок (заміна)

Погоджено:				
Інв. № об.	Підпис і дата	Зам. інв. №		

1. При ремонті передбачено ряд робіт:
- демонтаж вікон, дверей балконних, вхідних дверей;
 - монтаж вікон, дверей балконних, вхідних дверей;
 - оздоблення зовнішніх стін, відкосів.

-АБ					
Багатоквартирний житловий будинок за адресою: Миколаївська область, Шевченківська ТГ, с-ще. Луч, вул. Лучівська, буд. 4					
Зм.	Лист	Арк.	№ док	Підпис	Дата
ГАП				Стадія	Аркуш
Перевірив				РП	2
Розробив				План першого поверху	
Н. контр					

План другого поверху



Умовні позначення

- ВК1-3 - віконний блок (заміна)
- ВСК - балконний блок (заміна)
- ДС1 - дверний блок (заміна)
- ДБ1 - дверний блок (заміна)

1. При ремонті передбачено ряд робіт:
 - демонтаж вікон, дверей балконних, вхідних дверей;
 - монтаж вікон, дверей балконних, вхідних дверей;
 - оздоблення зовнішніх стін, відкосів.

Погоджено:			
Інв. № об.	Підпис і дата	Зам. інв. №	

						-АБ			
						Багатоквартирний житловий будинок за адресою: Миколаївська область, Шевченківська ТГ, с-ще. Луч, вул. Лучівська, буд. 4			
Зм.	Лист	Арк.	№ док	Підпис	Дата		Стадія	Аркуш	Аркушів
	ГАП						РП	3	
Перевірив									
Розробив									
Н. контр						План другого поверху			

Фасад 1



Умовні позначення

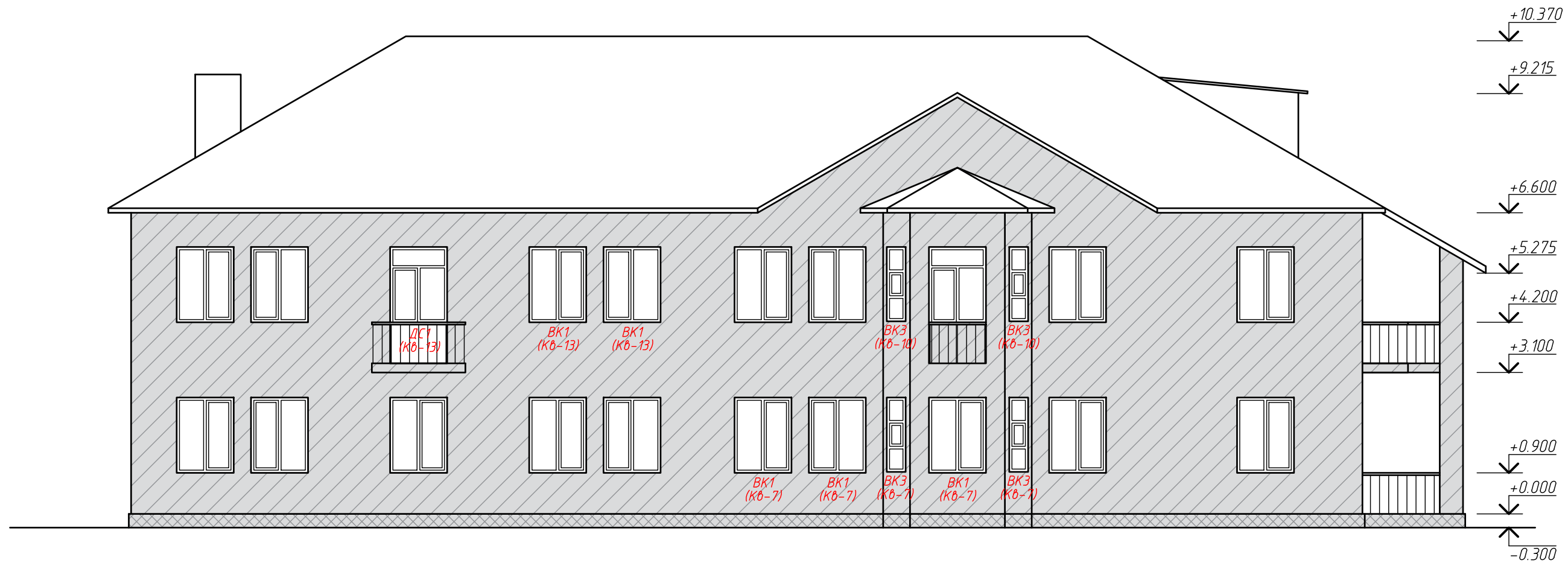
- ВК1-3,
ВСК - віконний блок (заміна)
- ДС1 - балконний блок (заміна)
- ДБ1 - дверний блок (заміна)
- ділянка стіни, що потребує відновлення штукатурного шару (заміна)
- ділянка цоколя, що потребує відновлення штукатурного шару (заміна)

1. При ремонті передбачено ряд робіт:
 - демонтаж вікон, дверей балконних, входних дверей;
 - монтаж вікон, дверей балконних, входних дверей;
 - оздоблення зовнішніх стін, відкосів.

Погоджено:				
Інв. № об.				
Підпис і дата				
Зам. інв. №				

						-АБ			
						Багатоквартирний житловий будинок за адресою: Миколаївська область, Шевченківська ТГ, с-ще. Луч, вул. Лучівська, буд. 4			
Зм.	Лист	Арк.	№ док	Підпис	Дата		Стадія	Аркуш	Аркушів
ГАП							РП	4	
Перевірив									
Розробив									
Н. контр						Фасад 1			




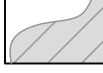

Фасад 2



Погоджено:

Інв. № об.	Зам. інв. №
	Підпис і дата

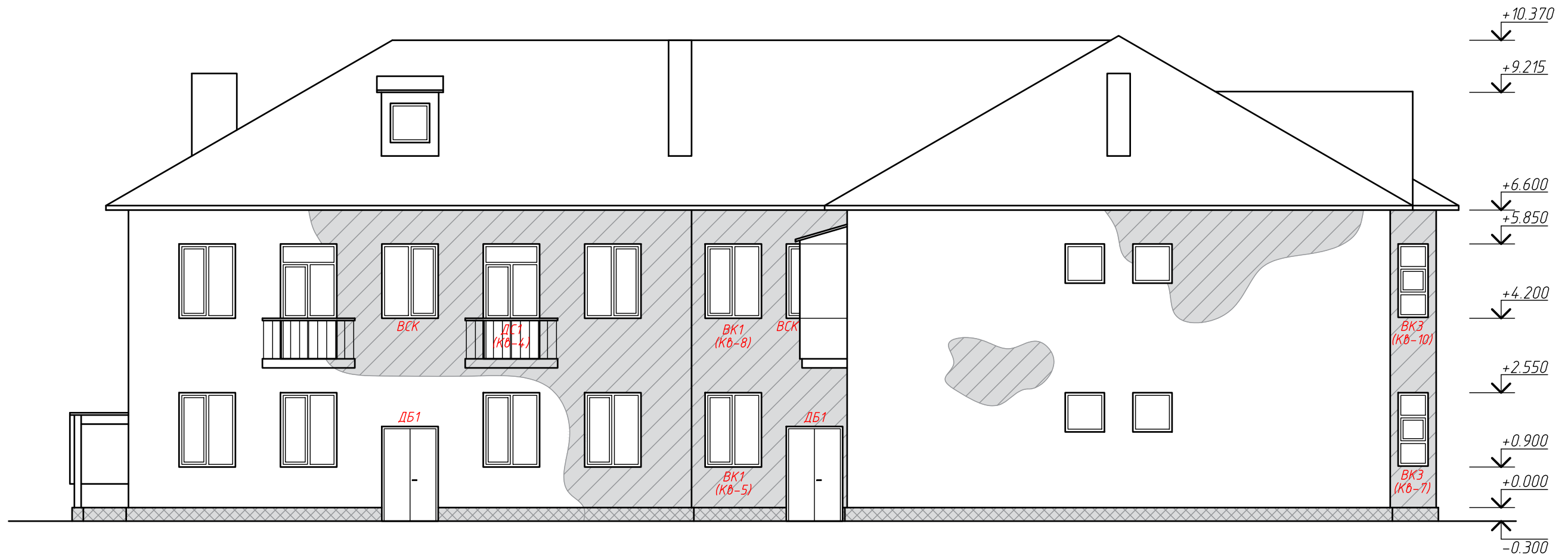
Умовні позначення

-  - віконний блок (заміна)
-  - балконний блок (заміна)
-  - дверний блок (заміна)
-  - ділянка стіни, що потребує відновлення штукатурного шару (заміна)
-  - ділянка цоколя, що потребує відновлення штукатурного шару (заміна)

1. При ремонті передбачено ряд робіт:
 - демонтаж вікон, дверей балконних, вхідних дверей;
 - монтаж вікон, дверей балконних, вхідних дверей;
 - оздоблення зовнішніх стін, відкосів.

						-АБ		
						Багатоквартирний житловий будинок за адресою: Миколаївська область, Шевченківська ТГ, с-ще. Луч, вул. Лучівська, буд. 4		
Зм.	Лист	Арк.	№ док	Підпис	Дата	Стадія	Аркуш	Аркушів
ГАП								
Перевірив						Фасад 2		
Розробив								
Н. контр								

Фасад 3



Умовні позначення

- ВК1-3,
ВСК - віконний блок (заміна)
- ДС1 - балконний блок (заміна)
- ДБ1 - дверний блок (заміна)
- ділянка стіни, що потребує відновлення штукатурного шару (заміна)
- ділянка цоколя, що потребує відновлення штукатурного шару (заміна)

1. При ремонті передбачено ряд робіт:
 - демонтаж вікон, дверей балконних, вхідних дверей;
 - монтаж вікон, дверей балконних, вхідних дверей;
 - оздоблення зовнішніх стін, відкосів.

Погоджено:					
Інв. № об.					
Підпис і дата					
Зам. інв. №					

						-АБ			
						Багатоквартирний житловий будинок за адресою: Миколаївська область, Шевченківська ТГ, с-ще. Луч, вул. Лучівська, буд. 4			
Зм.	Лист	Арк.	№ док	Підпис	Дата		Стадія	Аркуш	Аркушів
ГАП							РП	6	
Перевірив									
Розробив									
Н. контр						Фасад 3			

Фасад 4



Умовні позначення

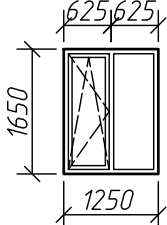
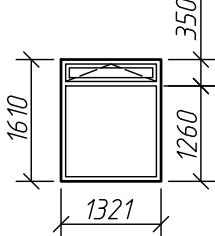
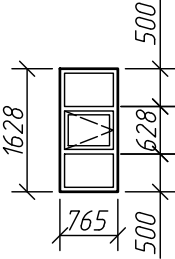
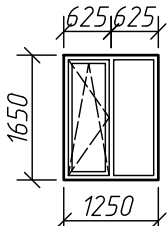
- віконний блок (заміна)
- балконний блок (заміна)
- дверний блок (заміна)
- ділянка стіни, що потребує відновлення штукатурного шару (заміна)
- ділянка цоколя, що потребує відновлення штукатурного шару (заміна)

1. При ремонті передбачено ряд робіт:
 - демонтаж вікон, дверей балконних, вхідних дверей;
 - монтаж вікон, дверей балконних, вхідних дверей;
 - оздоблення зовнішніх стін, відкосів.

Погоджено:	
Інв. № об.	Зам. інв. №
	Підпис і дата

						-АБ		
						Багатоквартирний житловий будинок за адресою: Миколаївська область, Шевченківська ТГ, с-ще. Луч, вул. Лучівська, буд. 4		
Зм.	Лист	Арк.	№ док	Підпис	Дата	Стадія	Аркуш	Аркушів
	ГАП					РП	7	
Перевірив						Фасад 4		
Розробив								
Н. контр								

Ескіз заповнення елементів віконних прорізів

Познач.	Ескіз	К-сть, шт.	Площа одиниці, м ²	Площа всього, м ²
ВК1		14	2.06	28.84
ВК2		2	2.13	4.26
ВК3		4	1.23	4.92
ВСК		3	2.06	6.19

Погоджено:

Інв. № об.	Підпис і дата	Зам. інв. №

Зм.	Лист	Арк.	№ док	Підпис	Дата
ГАП					
Перевірив					
Розробив					
Н. контр					

-АБ		
Багатоквартирний житловий будинок за адресою: Миколаївська область, Шевченківська ТГ, с-ще. Луч, вул. Лучівська, буд. 4		
Стадія	Аркуш	Аркушів
РП	8	
Специфікація заповнення віконних прорізів		

Ескіз заповнення елементів дверних прорізів

Познач.	Ескіз	К-сть, шт.	Площа одиниці, м ²	Площа всього, м ²
ДБ1		3	2.63	7.88
ДС1		6	3.19	19.14

Специфікація елементів заповнення дверних прорізів

Поз.	Позначення	Найменування	Кільк.	Маса од., кг.	Примітка
ДБ1	Індив. виготовлення (метал)	Двері вхідні 1250x2100(н)	3		
ДС1	Індив. виготовлення (металопластик)	Двері балконні 1250x2550(н)	6		
		Всього	9		

Специфікація елементів заповнення віконних прорізів

Поз.	Позначення	Найменування	Кільк.	Маса од., кг.	Примітка
ВК1	Індив. виготовлення (металопластик)	Вікно металопластикове 1250x1650(н)	14		
ВК2	Індив. виготовлення (металопластик)	Вікно металопластикове 1321x1610(н)	2		
ВК3	Індив. виготовлення (металопластик)	Вікно металопластикове 765x1628(н)	4		
ВСК	Індив. виготовлення (металопластик)	Вікно металопластикове 1250x1650(н)	3		
		Всього	23		

-АБ

Багатоквартирний житловий будинок за адресою: Миколаївська область, Шевченківська ТГ, с-ще. Луч, вул. Лучівська, буд. 4

Зм.	Лист	Арк.	№ док	Підпис	Дата
-----	------	------	-------	--------	------

ГАП

Стадія	Аркуш	Аркушів
--------	-------	---------

РП

9

Специфікація заповнення дверних прорізів

Н. контр

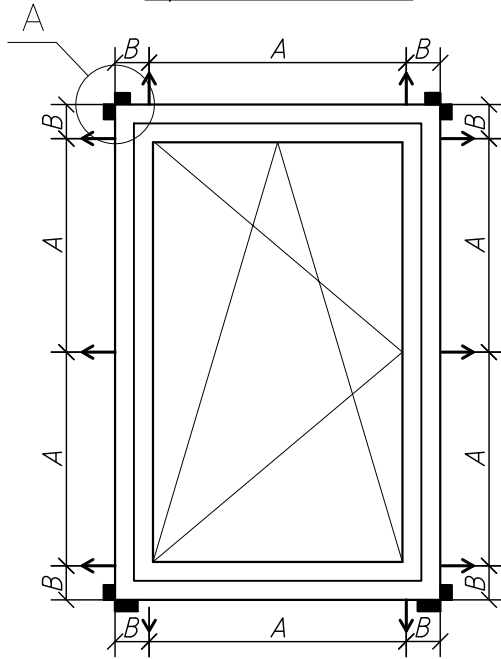
Погоджено:

Зам. інв. №

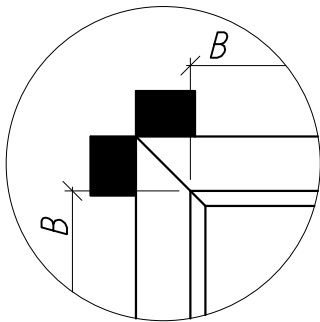
Підпис і дата

Інв. № об.

Кріплення вікон



Вузол А



A=не більше 700мм;
B=150...180мм;
C=120...180мм;

Умовні позначення

- несучий брус(залишається після монтажу);
- розпірний брус(виймається після монтажу);
- місця закріплення самонарізами (дюбелями);

**Перед замовленням заповнень прорізів їх розміри повинні бути уточнені по фактичних розмірах прорізів*

Погоджено:

Зам.інв.№

Підпис і дата

Інв.№ об.

-АБ

Багатоквартирний житловий будинок за адресою: Миколаївська область, Шевченківська ТГ, с-ще. Луч, вул. Лучівська, буд. 4

Зм.	Лист	Арк.	№ док	Підпис	Дата

ГАП

Стадія	Аркуш	Аркушів
РП	10	

Перевірив

Розробив

Н. контр

Схема монтажу вікон

Відомість робіт по зовнішньому оздобленню стін

№	Найменування	Кількість
	- оштукатурення віконних відкосів зовнішніх з фарбуванням	S=58,4м.кв. Lзаг=291,9м.пог.
	- оштукатурення дверних відкосів зовнішніх з фарбуванням	S=14,7м.кв. Lзаг=73,5м.пог.
	- оштукатурення зовнішніх стін	S=417,5м.кв.
	- фарбування зовнішніх стін	S=581,5м.кв.
	- оштукатурення цоколя з фарбуванням	S=34,7м.кв.

Погоджено:

- Провести відновлення оздоблення відкосів (оштукатурення) з фарбуванням після встановлення віконних і дверних блоків.
- Оштукатурення зовнішніх стін провести згідно схем оздоблення показаних на фасадах. Відновити пошкоджені ділянки стін з подальшим фарбуванням усього фасаду.
- Провести відновлення цоколю шляхом оштукатурення з фарбуванням.

Зам.інв.№
Підпис і дата
Інв.№ об.

						-АБ			
						Багатоквартирний житловий будинок за адресою: Миколаївська область, Шевченківська ТГ, с-ще. Луч, вул. Лучівська, буд. 4			
Зм.	Лист	Арк.	№док	Підпис	Дата		Стадія	Аркуш	Аркушів
							РП	11	
	ГАП								
	Перевірив								
	Розробив								
	Н. контр								
						Відомість робіт з оздоблення зовнішніх стін			



Умовні позначення

- ВК1-3
ВСК - віконний блок (заміна)
- ДС1 - балконний блок (заміна)
- ДБ1 - дверний блок (заміна)

Погоджено:			
Інв. № об.	Підпис і дата	Зам. інв. №	

						-АБ			
						Багатоквартирний житловий будинок за адресою: Миколаївська область, Шевченківська ТГ, с-ще. Луч, вул. Лучівська, буд. 4			
Зм.	Лист	Арк.	№ док	Підпис	Дата		Стадія	Аркуш	Аркушів
	ГАП						РП	12	
	Перевірив					Фотофіксація			
	Розробив								
	Н. контр								



Умовні позначення

- ВК1-3
ВСК - віконний блок (заміна)
- ДС1 - балконний блок (заміна)
- ДБ1 - дверний блок (заміна)

Погоджено:

Інв. № об. Підпис і дата Зам. інв. №

						-АБ			
						Багатоквартирний житловий будинок за адресою: Миколаївська область, Шевченківська ТГ, с-ще. Луч, вул. Лучівська, буд. 4			
Зм.	Лист	Арк.	№ док	Підпис	Дата		Стадія	Аркуш	Аркушів
ГАП							РП	13	
Перевірив						Фотофіксація			
Розробив									
Н. контр									



Умовні позначення

- BK1-3
BCK - віконний блок (заміна)
- ДС1 - балконний блок (заміна)
- ДБ1 - дверний блок (заміна)

Погоджено:			
Інв. № об.	Підпис і дата	Зам. інв. №	

						-АБ			
						Багатоквартирний житловий будинок за адресою: Миколаївська область, Шевченківська ТГ, с-ще. Луч, вул. Лучівська, буд. 4			
Зм.	Лист	Арк.	№ док	Підпис	Дата		Стадія	Аркуш	Аркушів
	ГАП						РП	14	
	Перевірів					Фотофіксація			
	Розробив								
	Н. контр								