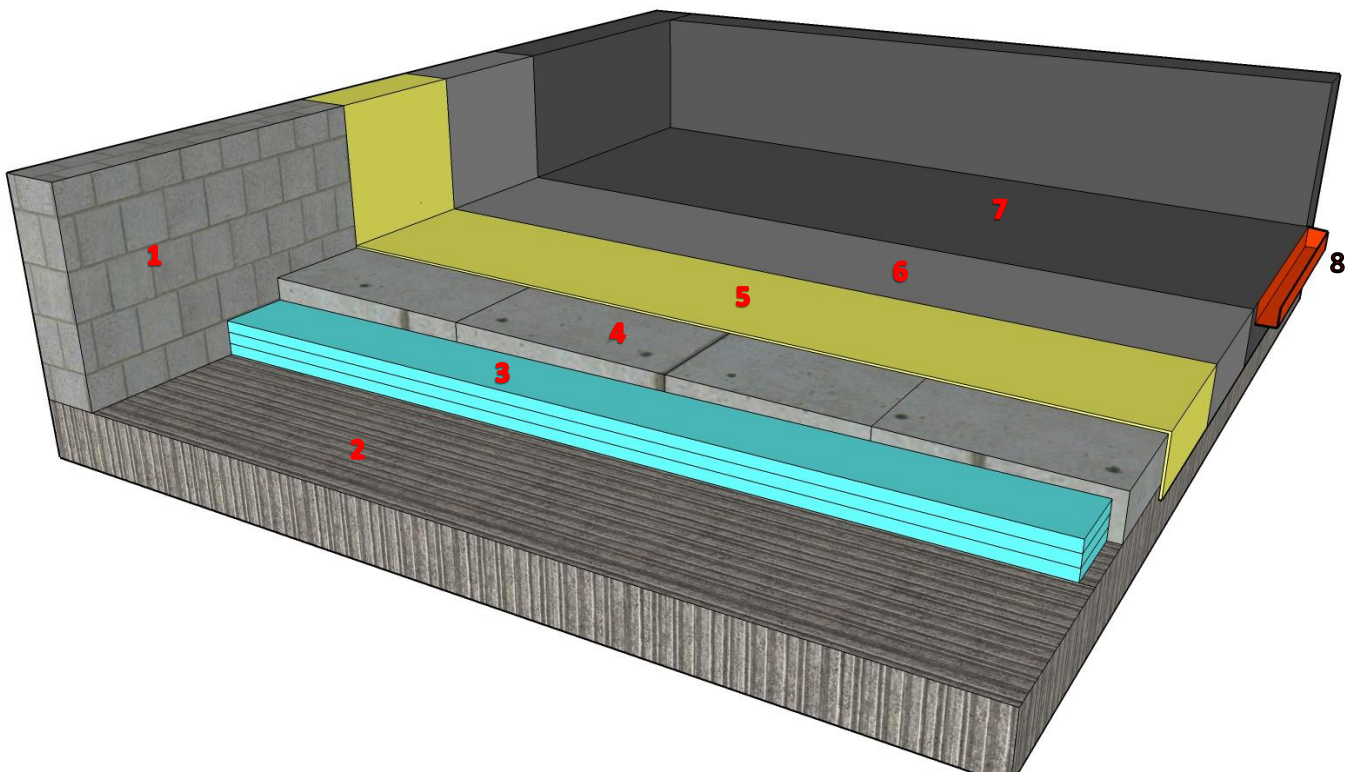


ЕКСПЛУАТАЦІЙНА ПЛОСКА ПОКРІВЛЯ



1. Парапет з газоблоку попередньо затягнутий цементним клеєм.
2. Монолітна плита перекриття (Шліфується та знепилюється)
3. Укладання полістирола у три шари (перший шар на цементний клей, наступні шари на клейпіну)
4. Стяжка з ухилом (армована та з гідрофобними додатками)
5. Шліфування стяжки та нанесення поліуретанового праймеру, нанесення герметика на шви
6. Нанесення поліуретанової гідроізоляції у три шари з армуванням (перший шар армування примикань та стиків геотекстилем, другий шар армування кварцовим піском, третій шар фінішний)
7. Нанесення захисного лаку уф стійкого
8. Монтаж ринви.



