

Умовні позначення

- Залізобетонні монолітні стіни, пілони - REI 150
- Мурування з керамічної цегли 2NF M100 (ДСТУ Б В.2.7-61:2008) на цементно-піщаному розчині М75 (ДСТУ Б В.2.7-239-2010)
- Мурування з рядової керамічної повнотілої цегли підвищеної якості М100 (ДСТУ Б В.2.7-61:2008) на цементно-піщаному розчині М75 (ДСТУ Б В.2.7-239-2010)
- Фасадна система з мінераловатним утеплювачем густиною 120-135 кг/м³ на клею та дюбелях та опорядженням шпательною

Типове влаштування підвіконних рядів мурування М 1:20

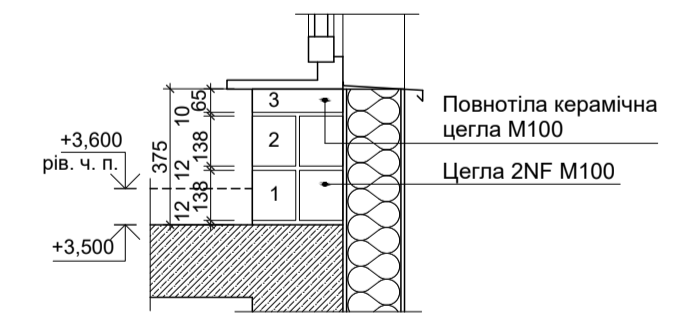
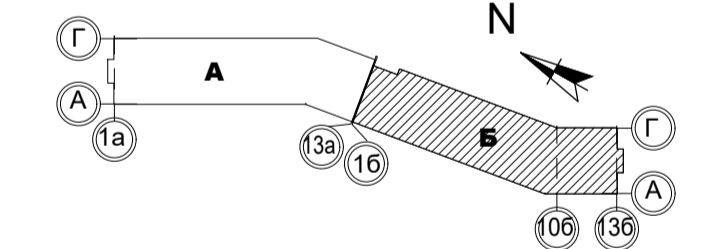


СХЕМА БЛОКУВАННЯ СЕКЦІЙ БУДИНКУ



Даний аркуш анулює та повністю замінює аркуш №6 від 10.2025

Примітки:

- За відносну відмітку 0,000 прийнято рівень "чистої" підлоги 1-го поверху, який відповідає абсолютній відмітці 98,35.
- Розміри на кресленні вказані в міліметрах, відмітки в метрах. Висота розташування перетинків на плані вказана відносно рівня "чистої" підлоги будівлі (відносно 0,000); рівень низу отворів прив'язаний на плані відносно рівня "чистої" підлоги будівлі (відносно 0,000).
- Роботи по муруванню виконувати відповідно ДБН В.2.6-162:2010 "Кам'яні та аркокам'яні конструкції".
- Мурування внутрішніх стін та перегородок виконувати від з. б. плити перекриття. Перед виконанням першого ряду мурування виконати вирівнюючий шов з ц.п. розчину товщиною до 30 мм. Мурування зовнішніх стін, внутрішніх стін та перегородок виконувати з керамічної цегли 2NF M100 на цементно-піщаному розчині М75 відкрито. Мурування шахт вентиляції, димовидалення виконувати з керамічної повнотілої цегли М100 підвищеної якості, на ц.п. розчині М75 із затиранням швів зсередини (стінки шахт повинні бути гідро-газонепроникними). Мурувані стіни та перегородки кроїти до ізоляційних залізобетонних конструкцій споруди анкерами Ø8 А400С через 2 ряди мурування 2NF або 4 ряди цегли нормального формату по висоті. Цегляне мурування армувати сіткою Ø3 Вр-1, чар. 50x50, з перелуском сіток 200мм, через кожні 450 мм по висоті. Типові вузли анкерування - див. аркуш № 5 комплекту АР.
- Глибина анкерування в з.б. конструкції 100 мм. Мурування очистити від наплівів ц.п. розчину.
- Мурувані стіни і перегородки не доводити до перекриття на 20мм, щільно заповнити пружним негорючим матеріалом (мінеральна вата) та зачеканити цементно-піщаним розчином М75.
- Технологічні отвори для проходження інженерних комунікацій (в т.ч. розташовані нижче рівня "чистої" підлоги даного поверху) виконати по місцю, згідно креслень розділів ОБ, ВК, ЕТР, СПЗ.
- Над технологічними отворами, які по ширині менше або дорівнюють 600 мм, в стінах і перегородках виконувати перетинки з арматурних стрижнів Ø10 А400С, заводити стрижні на 200 мм в обидва боки від отвору.
- Для перегородок товщиною 120 мм в якості перетинки використовувати 2 стрижня, для стін товщиною 250 мм - 3 стрижня.
- Заміна вказаних будівельних матеріалів на аналоги можлива за умови погодження з проектувальником.
- Вказані протекції виконати після монтажу інженерних мереж.
- Креслення видів 1., 15 - див. АР-2 аркуш №6.
- Розрід 1-1 див. АР-2 аркуш №13, розрід 2-2 аркуш №14, розрід 14-14, 15-15 аркуш № 65; експлікація підлог - див. аркуш №23, специфікація металевих заповнень прорізів дверей та воріт - див. аркуш №18; специфікація металлопластикових заповнень прорізів дверей та вікон - див. аркуш №19.

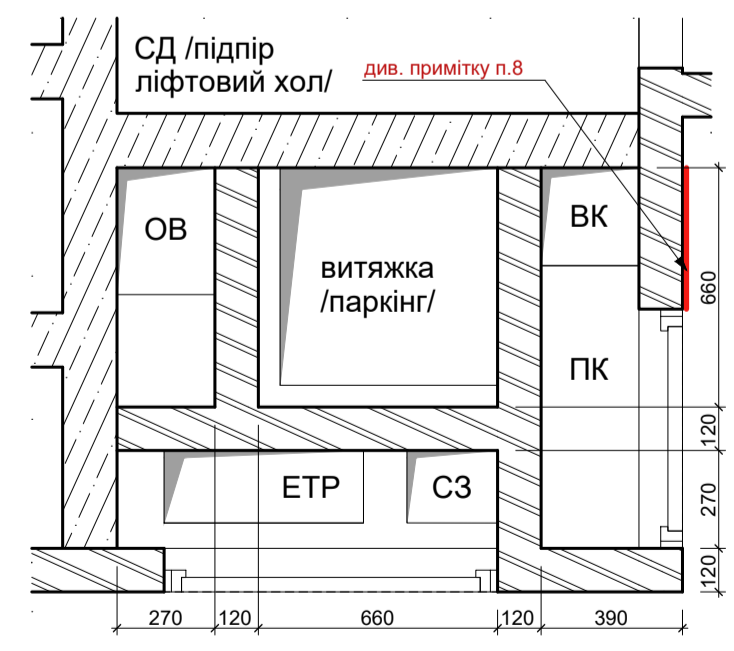
Специфікація елементів перетинків 2-го поверху

Поз.	Найменування	Кіл.	Маса од., кг
1	1ПБ 10-1; серія 1.038.1-1 випуск 1	30	20
2	1ПБ 13-1; серія 1.038.1-1 випуск 1	16	25
3	1ПБ 16-1; серія 1.038.1-1 випуск 1	30	30
7	2ПБ 17-2-п; серія 1.038.1-1 випуск 1	6	70
9	2ПБ 22-3-п; серія 1.038.1-1 випуск 1	2	92

Специфікація елементів металевих перетинків

Поз.	Найменування	Кіл.	Маса од., кг
50	ДСТУ EN 10056-1:2006, L 75x6; довж. 1.420	1	9,73

1 М 1:20



Відомість перетинків 2-го поверху

Марка	Схема перерізу
ПР1-1	
ПР1-2	
ПР1-3	
ПР1-7	
ПР1-9	
ПР2-2	
ПР2-3	
ПРМ-1-1	

ПБ-100-АР-2

Зм.	Кільк.	Аркуш	№Док.	Підп.	Дата
1	зам.				01.26
ГАП	Чапенко				

Житлові будинки з об'єктами соціально-культурного призначення та підземними паркінгами по вул. Сагайдака, 101 в Дніпровському районі м. Києва

(Коригування, VIII черга будівництва) Житловий будинок №26 з вбудованими нежитловими приміщеннями Секція "Б"

Стадія	Аркуш	Аркушів
Р	6 зм. 1	

План 2-го поверху на відм. +3,600

ТОВ "Б" "Міськбудінвест" Проектне бюро

Формат: Копіювання
Погоджено
Зам. №: №
Підпис/дата
№: № оп.

Номер прим.	Найменування	Площа, м²	Кат. прим.
Житлова секція			
201	Тамбур	3,08	
202	Коридор	118,53	
203	Ліфтовий хол	22,74	
204	Лоджія	3,58	
205	Сходова клітка Н1	16,94	
206	Сходова клітка Н2	17,45	
207	Тамбур сходової клітки Н2	3,00	
Разом по МЗК		185,32 м²	
Загальна площа квартир на поверсі (в т.ч. літні приміщення)		4,90 м² / 964,55 м²	
Разом по житловій секції		1 149,87 м²	