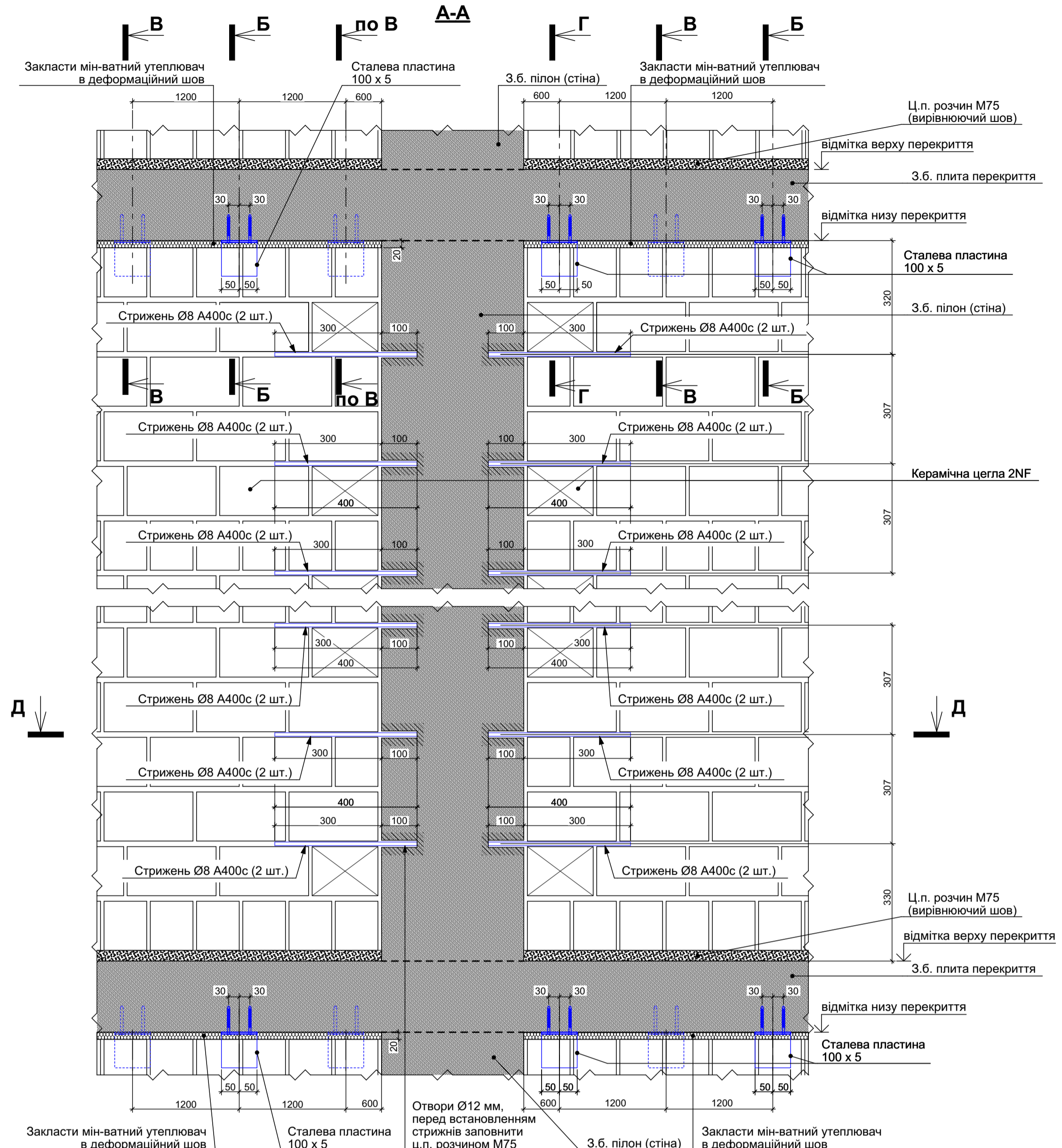
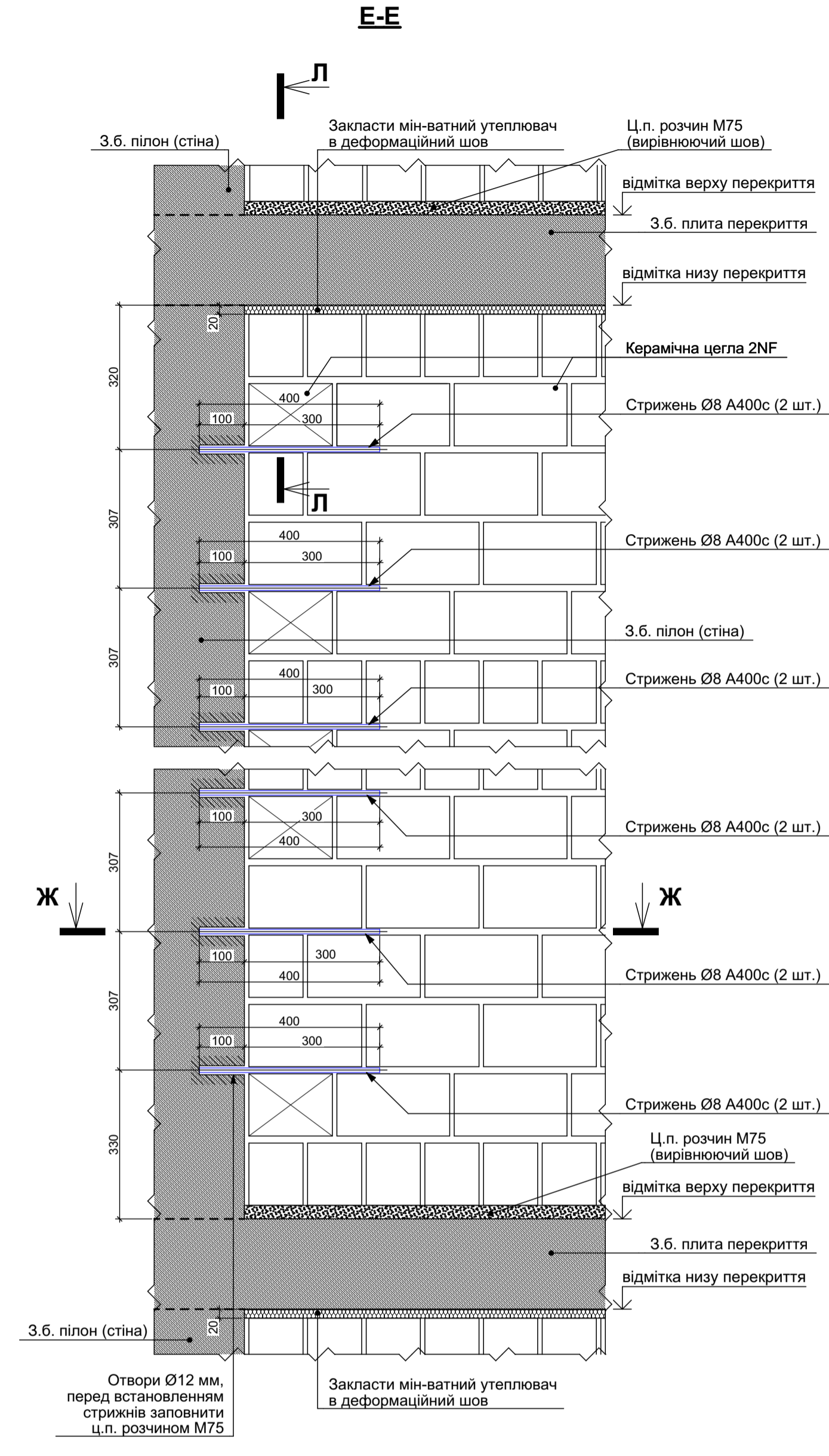


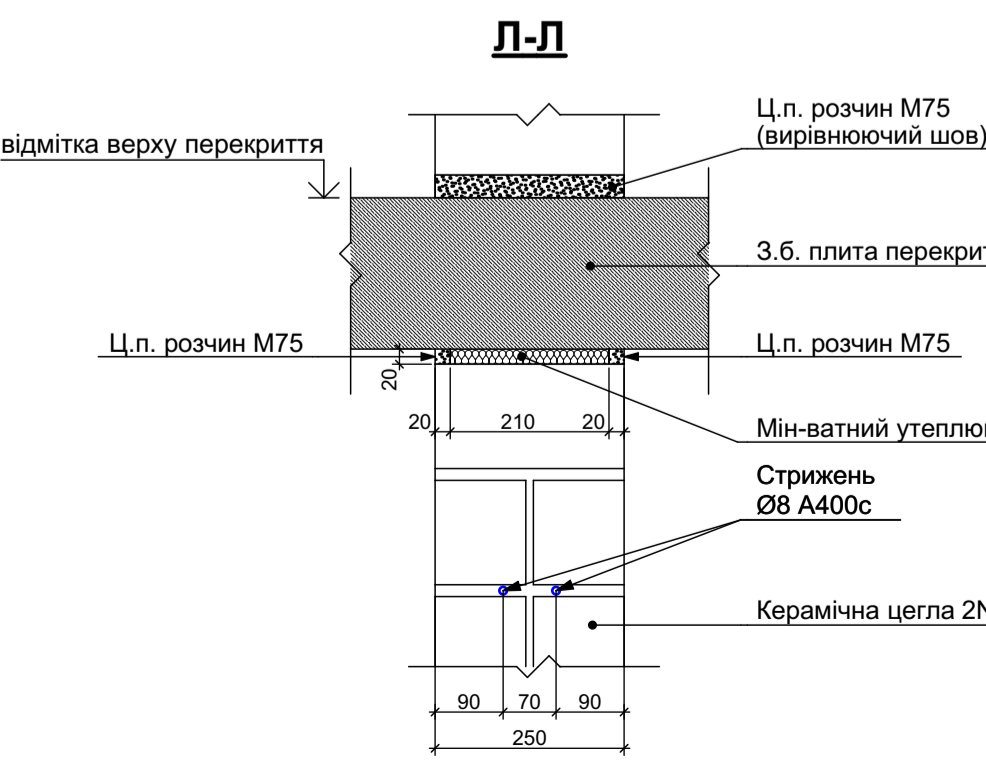
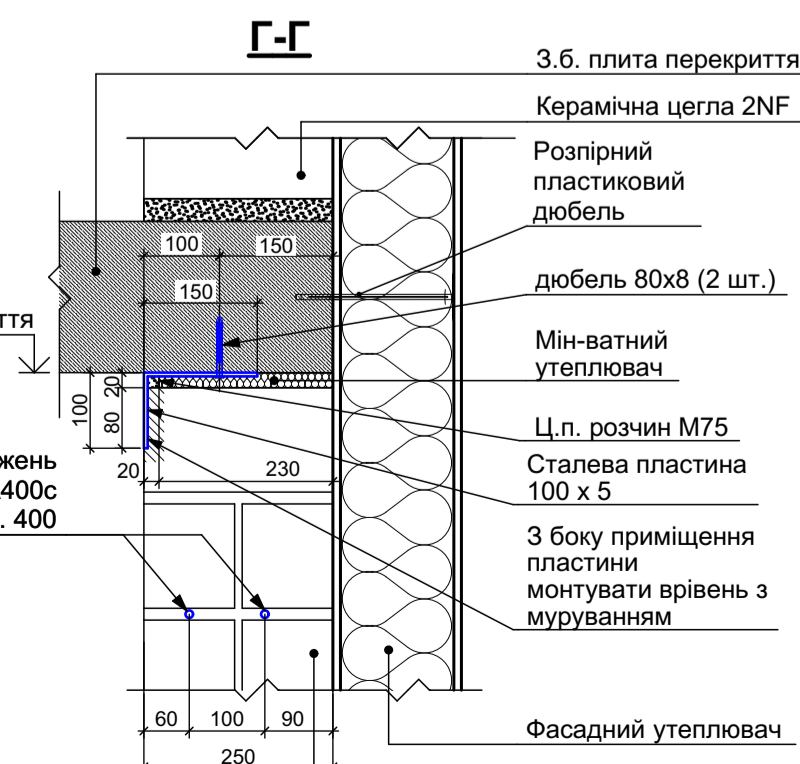
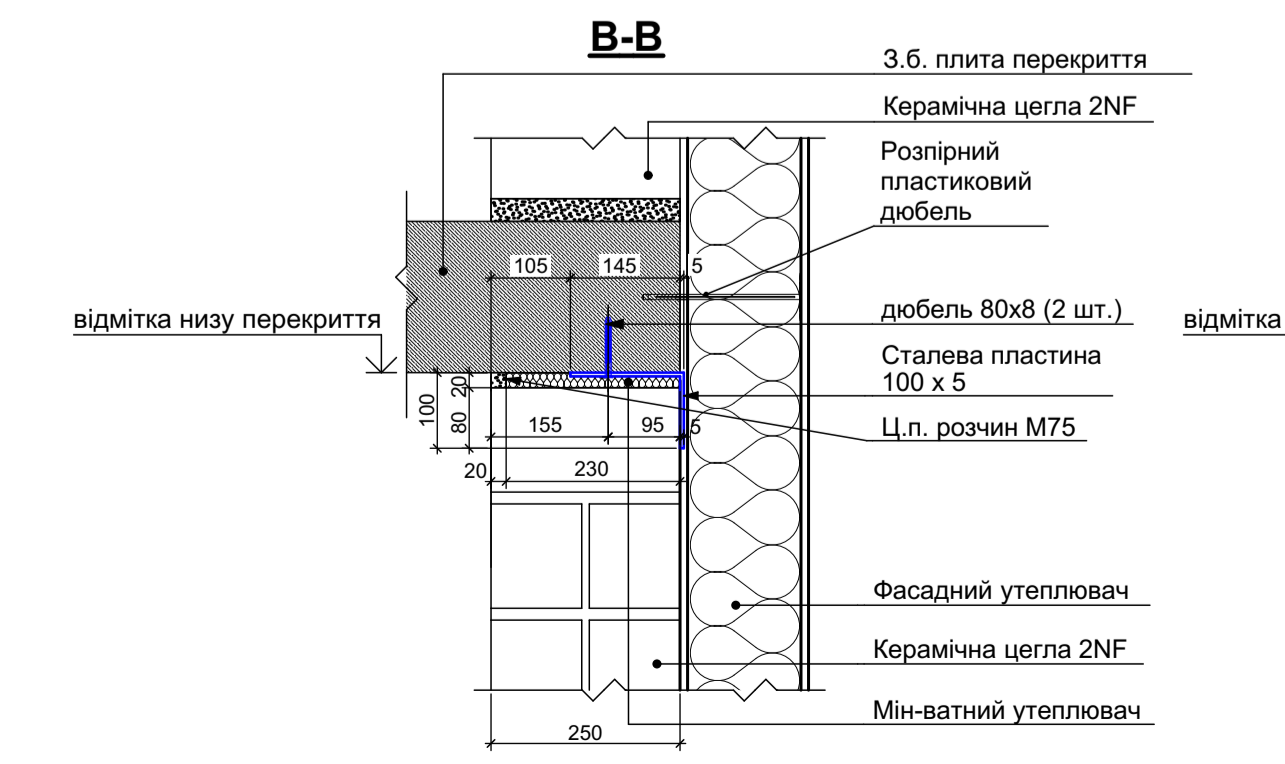
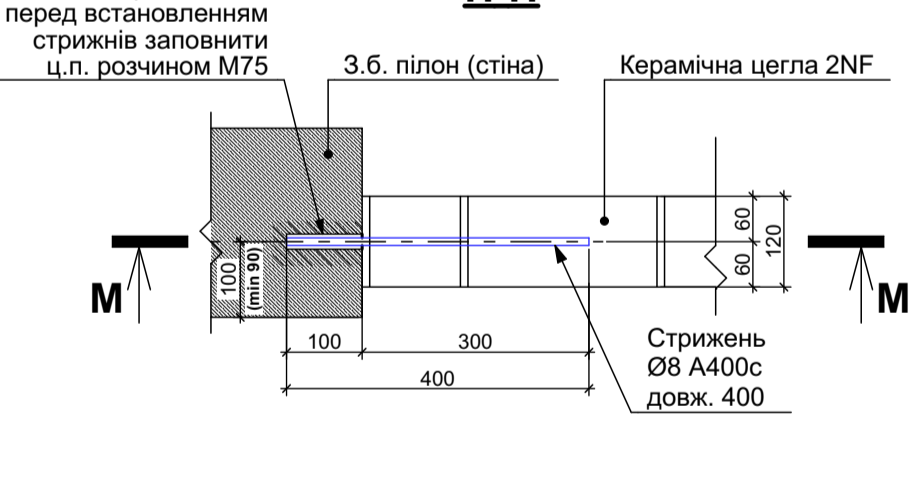
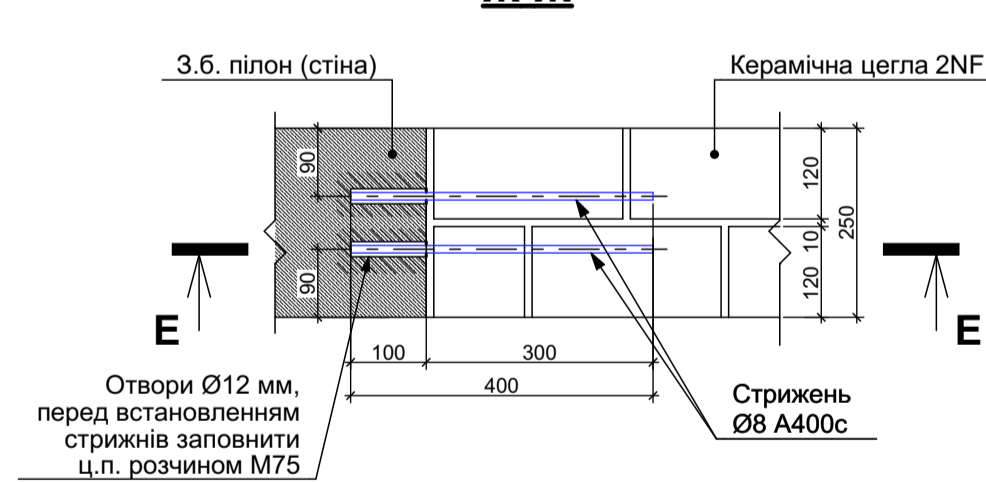
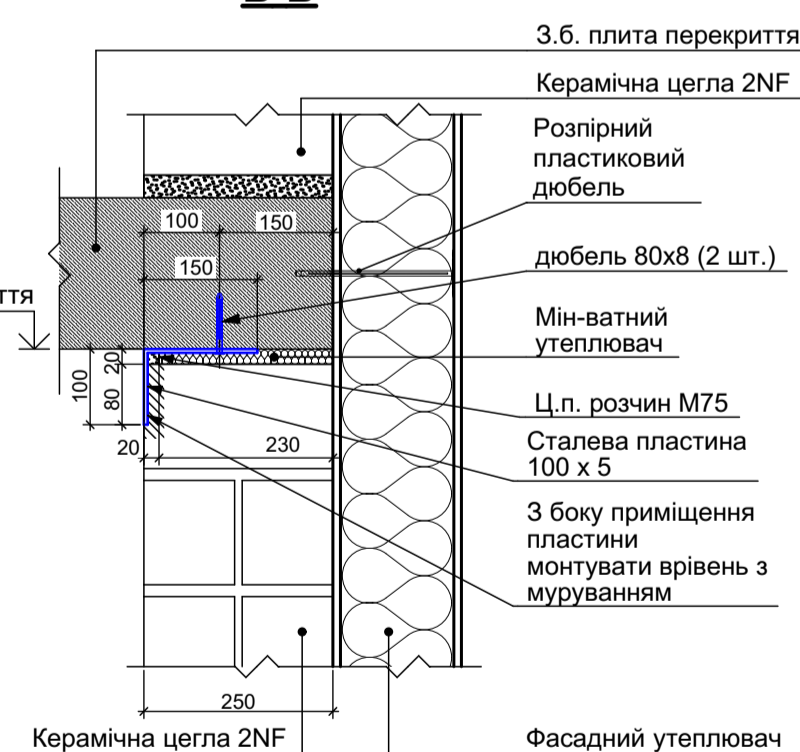
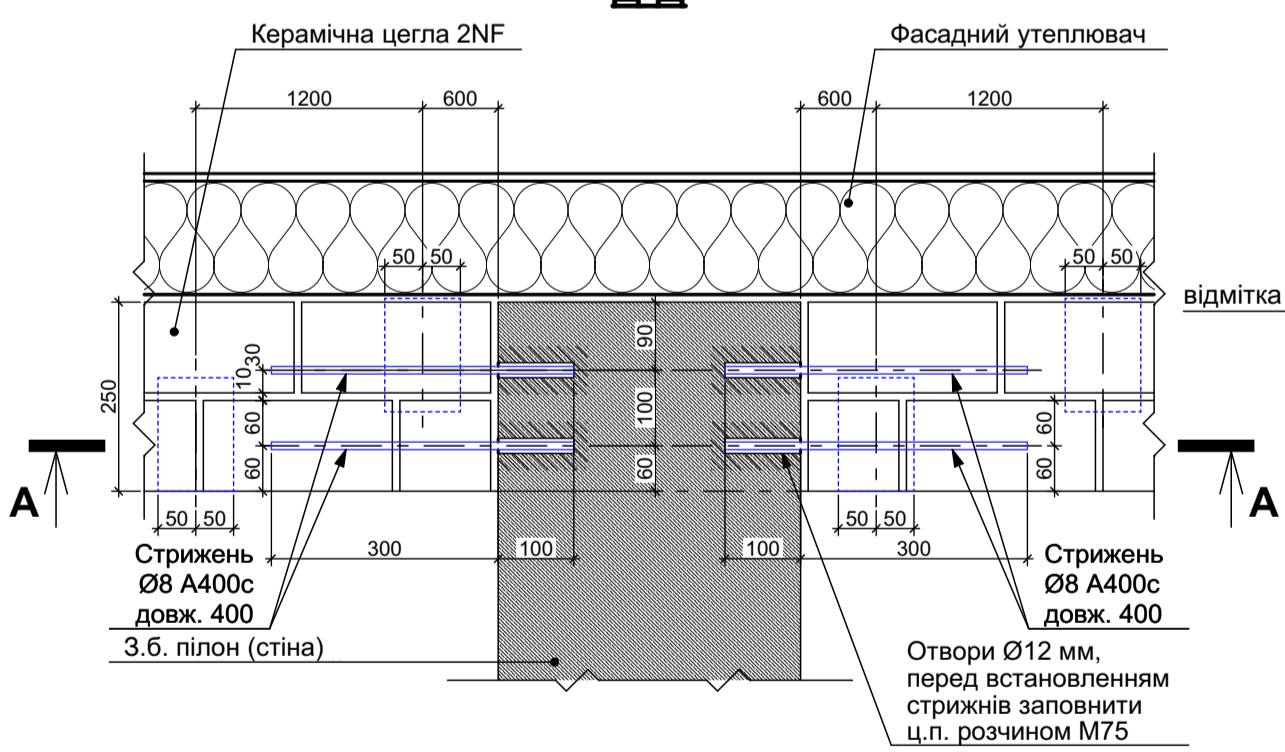
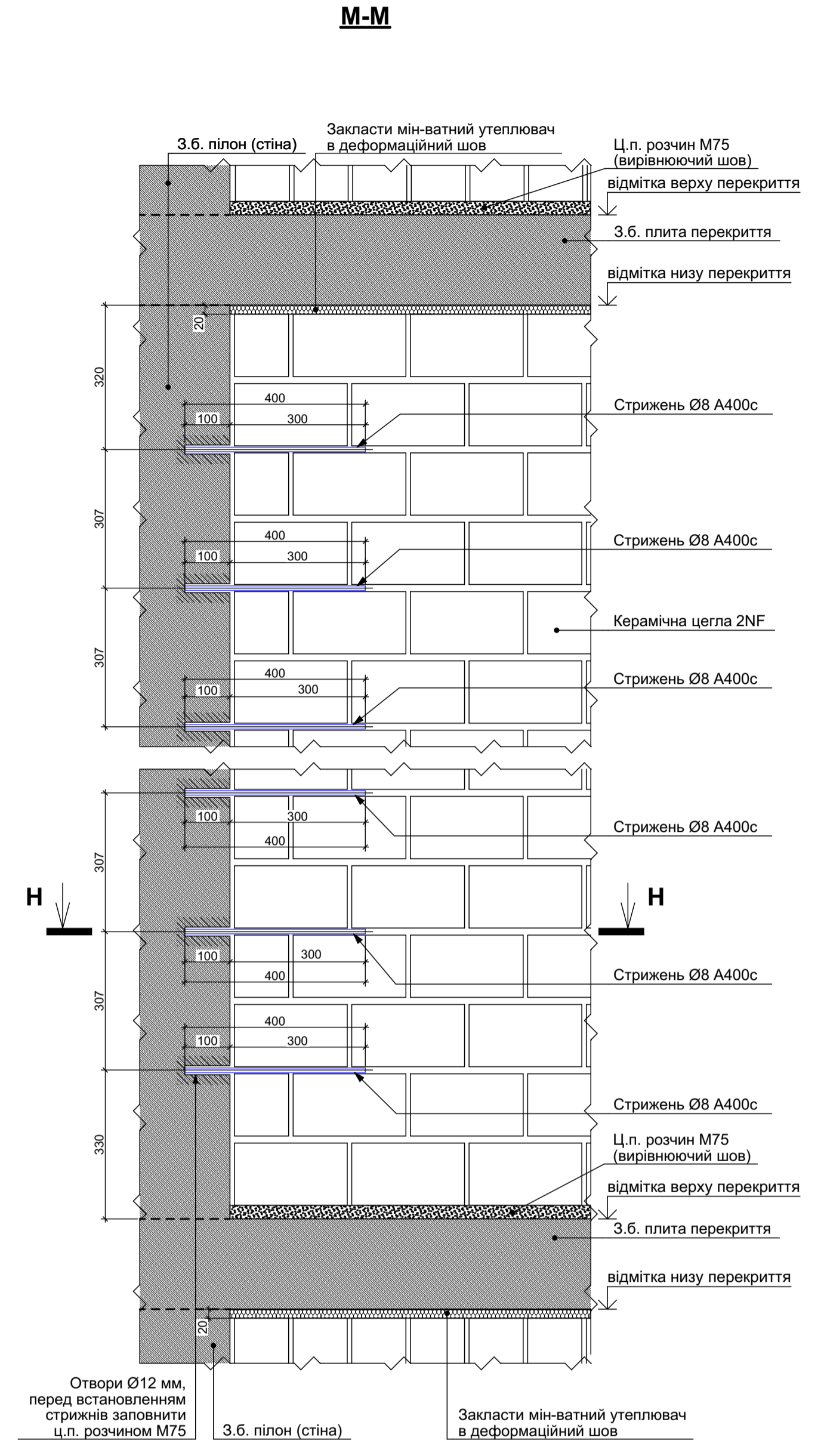
Типова схема анкерування зовнішніх стін із цегли 2NF до вертикальних і горизонтальних залізобетонних конструкцій каркасу будівлі *
(див. примітки п. 4)



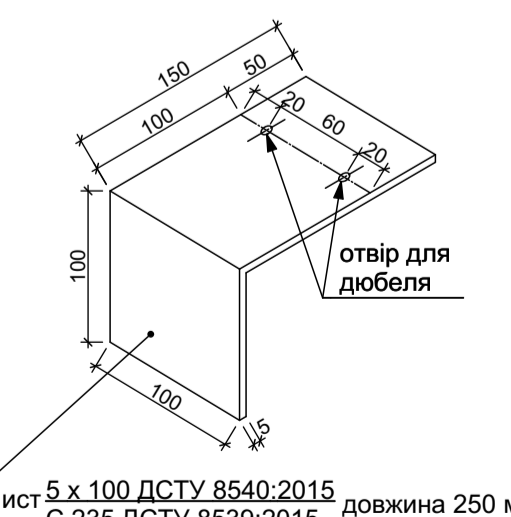
Типова схема анкерування внутрішніх стін товщиною 250 мм із цегли 2NF до вертикальних залізобетонних конструкцій каркасу будівлі



Типова схема анкерування внутрішніх стін товщиною 120 мм із цегли 2NF до вертикальних і горизонтальних залізобетонних конструкцій каркасу будівлі



Анкерна пластина (загальний вид)



Примітка: анкерні пластини пофарбувати емаллю ПФ-115 в 2 шари по грунтовці ГФ-021 у відповідності до вимог ДСТУ-Н Б В.2.6-186 "Настанова щодо захисту будівельних конструкцій будівель та споруд від корозії". Після монтажу пошкоджене покриття відновити.

Примітки

- Роботи по муруванню виконувати відповідно до ДБН В.2.6-162:2010 "Кам'яні та аркома'яні конструкції".
- Мурування стін та перегородок виконувати від залізобетонної плити перекриття. Перед виконанням першого ряду мурування виконати вирівнюючий шов з ц.п. розчин М75 товщиною до 30 мм.
- Мурувані стіни та перегородки кріпити до вертикальних з.б. конструкцій (стін, пілонів) стрижнями Ø8 A400c через 2 ряди кладки 2NF, або 4 ряди цегли нормального формату по висоті. Мінімальна відстань від краю з.б. конструкції до центру отвору для стрижнів 90 мм. Мурування армувати сіткою Ø3 Вр-1, чар. 50x50, з перелуском сітка 200мм, через кожні 450 мм по висоті.
- У місяць, де цегляні стіни не мають перев'язки (верх стін), виконувати кріплення останнього ряду цеглин до стіли (горизонтальної з.б. конструкції) гнучими сталевими пластинами 100 x 5 мм (на дюбелях 8 x 80). Пластини однієї сторони стіни монтувати у шаховому порядку відносно пластин другої сторони стіни (див. схеми розташування анкерних пластин секції А на аркуші АР (5.1); схеми розташування анкерних пластин секції Б на аркуші АР (5.2)). Зі сторін приміщень пластини монтувати в рівень з муруванням.
- Мурувані стіни і перегородки не доводити до перекриття на 20 мм, щільно заповнити пружним негорючим матеріалом (мінеральна вата) та зачеканити зі сторін приміщень цементно-піщаним розчином М75.

ПБ-100-АР					
Житловий будинок з об'єктами соціально-культурного призначення та підземними паркінгами по вул. Сагайдака, 101 в Дніпровському районі м. Києва					
Зм.	Квк.	Арх.	НЗж.	Плп.	Дата
ГАП	Чаленко	НЗж.			
ПП	Доля				
Розробив	Шелестов			11.2025	
Перевірив	Чаленко				
Норм. контр.					
Житловий будинок №26 з будованими нежитловими приміщеннями Секції "А", "Б"			Стадія	Архус	Архус
Типові вузли кріплення мурування до залізобетонних конструкцій каркасу будівлі			Р	5	
			ТОВ "БК "Місьбудінвест" Проектне бюро		