

ТЕХНІЧНИЙ ОПИС ДО ПЛАНУ МОНТАЖУ

Об'єкт: Квартира № 176, ЖК "Olimpic Park", секція 5 Стадія: Будівельно-монтажні роботи (Зведення перегородок)

1. ЗАГАЛЬНА ХАРАКТЕРИСТИКА РОБІТ

Проектом передбачено влаштування нових міжкімнатних перегородок та огорожувальних конструкцій санвузла згідно з кресленням 1/4 План монтажу 1/2. Основні проектні рішення включають:

- Формування окремої спальної кімнати.
- Влаштування перегородок санвузла.
- Формування дверних прорізів.

2. МАТЕРІАЛИ

Для зведення перегородок (позначені на плані синім кольором) використовувати:

Основний матеріал: Газобетонні блоки (автоклавний ніздрюватий бетон).

Товщина: 100 мм (відповідає маркуванню ГБ-100).

Щільність: D400 або D500 (для забезпечення звукоізоляції та несучої здатності для навісних меблів).

Клеюча суміш: Спеціалізований клей для газобетону (тонкошаровий шов 1-3 мм).

Армування: Арматура діаметром 8 мм або перфорована оцинкована стрічка.

3. ТЕХНОЛОГІЧНІ ВИМОГИ ТА ОБМЕЖЕННЯ

3.1. Примикання до підлоги (КРИТИЧНО):

Увага: Враховуючи наявність труб опалення в стяжці підлоги, механічне кріплення першого ряду блоків до підлоги (дюбелями, анкерами) **СУВОРО ЗАБОРОНЕНО**, якщо немає точної виконавчої схеми труб.

Рішення: Перший ряд блоків укласти на цементно-піщаний розчин (для вирівнювання рівня) з використанням адгезійних ґрунтівок, без свердління стяжки.

3.2. Армування кладки:

Обов'язкове армування кожного 3-го або 4-го ряду кладки для запобігання утворенню тріщин.

В кутах арматуру необхідно згинати, а не просто стикувати прямі відрізки.

3.3. Влаштування перемичок (Дверні прорізи):

Над дверними прорізами (ширина прорізів 700-900 мм згідно плану) встановити підсилючі перемички.

Варіанти:

Заводські газобетонні перемички.

Металевий кутник (мін. 50x50 мм), врізаний у тіло блоку "урівень", оброблений антикорозійним ґрунтом.

3.4. Примикання до стелі:

Між останнім рядом кладки та монолітним перекриттям залишити технологічний зазор 15-20 мм.

Зазор заповнити монтажною піною (демпферний шов) для компенсації прогину перекриття та уникнення передачі навантаження на перегородку. Жорстке зачekanення розчином не рекомендується.

3.5. Геометрія та кути:

Кути 90°: Забезпечити сувору геометричну прямість кутів (90 градусів) у місцях встановлення вбудованих меблів та кухні, зокрема:

Кут кухні та ніша під холодильник.

Внутрішні кути санвузла (для коректного укладання плитки).

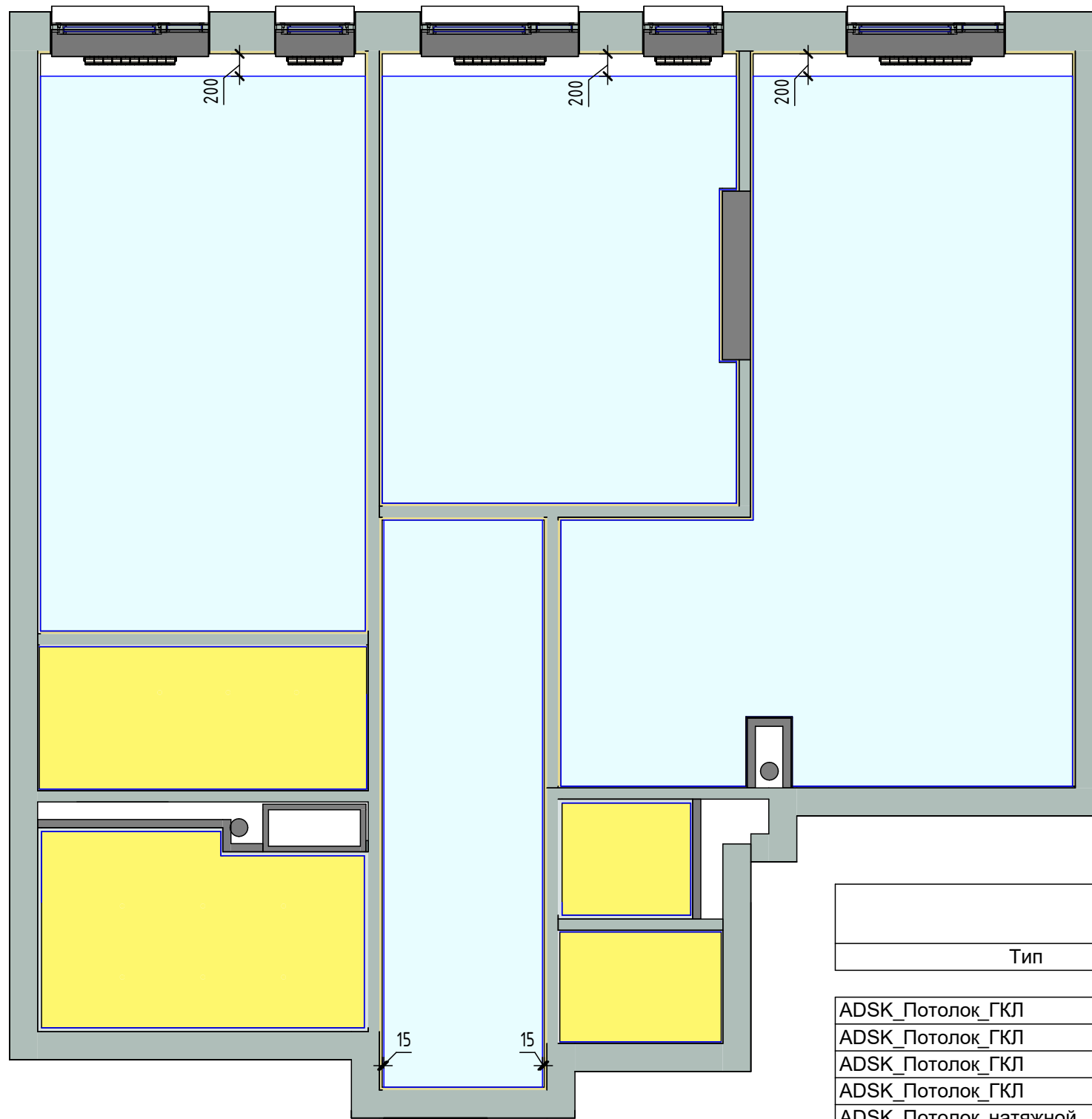
4. ПРИВ'ЯЗКИ ТА РОЗМІРИ

Усі розміри на плані вказані в міліметрах з урахуванням штукатурного шару 10-15 мм (або "в чорнову" — це необхідно уточнити з виконробом, зазвичай на кресленнях вказують розміри кладочні, тобто без штукатурки).

Висота дверних прорізів від рівня чистої підлоги повинна становити 2400 мм згідно зі специфікацією дверей прихованого монтажу.

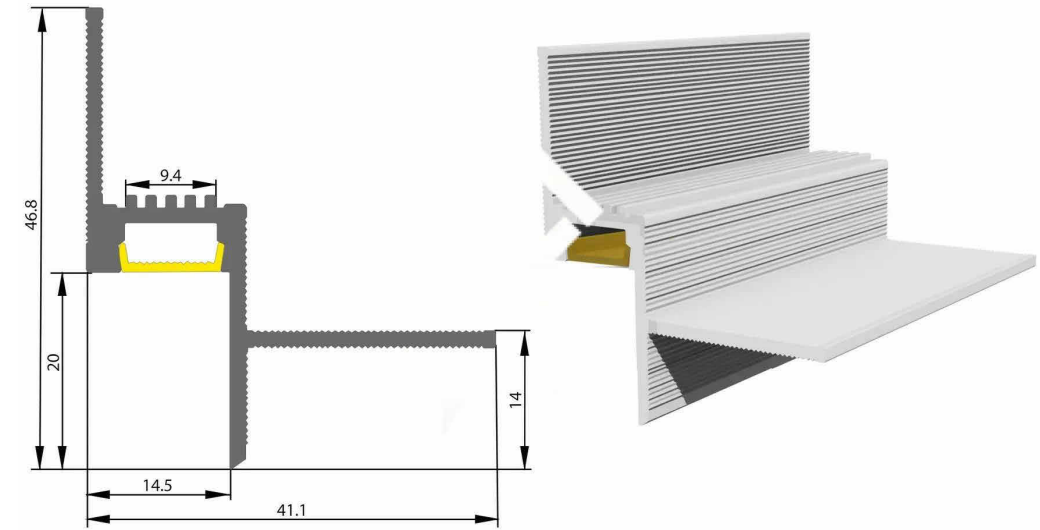
Погоджено			
Взам. інв. №			
Підп. і дата			
Інв. № підл.			

						ОП-176/26 - ДП		
Змін.	Кіл.уч.	Аркуш	№ док.	Підп.	Дата			
						Монтажні роботи стіни		
						РП	03	
						Назва / логотип		
Формат А3А								



Зона коридора, відступ стелі від стіни під світловий профіль, зовнішній від виробника має бути приблизно 14-20 мм
 В кімнатах, відступ 200 мм під штори та тюль

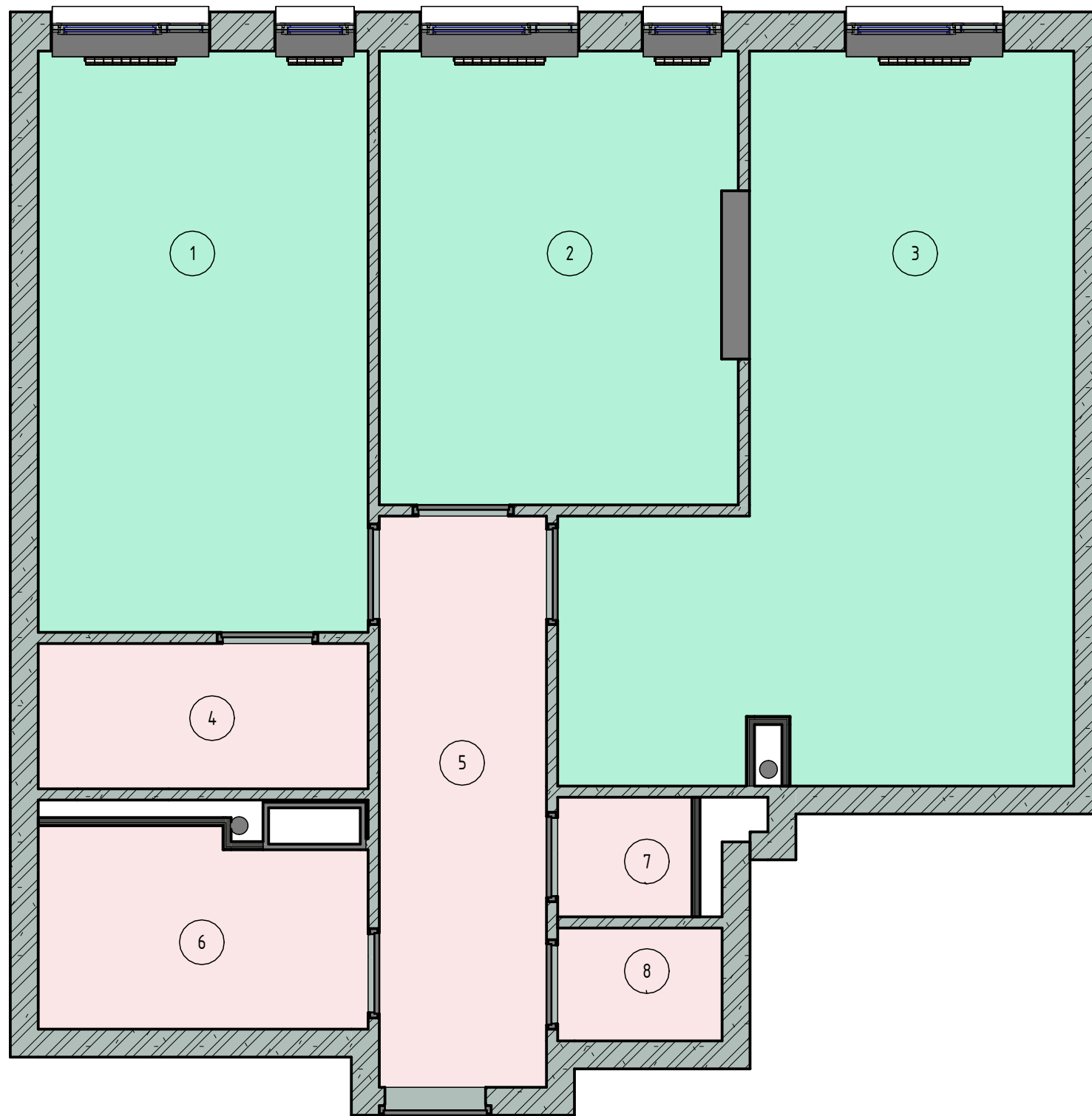
АЛЮМІНІЄВИЙ ПРОФІЛЬ ТІНЬОВОГО ШВА 14 ММ, З LED ПІДСВІТКОЮ, RAL, NCS.



Погоджено		
Взам. інв. №		
Підп. і дата		
Інв. № підл.		

Ведомість стелі			
Тип	Площадь	Помещение_Имя	Стадия возведения
ADSK_Потолок_ГКЛ	14,36	Спальня	Монтажні роботи стелі
ADSK_Потолок_ГКЛ	11,81	Дитяча	Монтажні роботи стелі
ADSK_Потолок_ГКЛ	21,87	Кухня студія	Монтажні роботи стелі
ADSK_Потолок_ГКЛ	7,16	Коридор	Монтажні роботи стелі
ADSK_Потолок_натяжной	3,70	Гардеробна спальня	Монтажні роботи стелі
ADSK_Потолок_натяжной	4,76	Вана кімната	Монтажні роботи стелі
ADSK_Потолок_натяжной	1,15	Туалет	Монтажні роботи стелі
ADSK_Потолок_натяжной	1,41	Гардероб вхідної зони	Монтажні роботи стелі

						ОП-176/26 - ДП		
Змін.	Кіл.уч.	Аркуш	№ док.	Підп.	Дата			
						Монтажні роботи стелі		
						Стадія	Аркуш	Аркушів
						РП	04	
						Назва / логотип		



ОПИС ПЛАНУВАЛЬНИХ РІШЕНЬ (ЕКСПЛІКАЦІЯ)

Об'єкт: Квартира № 176, ЖК "Olimpic Park", секція 5 Загальна проектна площа: 70,49 м²

1. Вхідна група та комунікаційна зона

Коридор (7,64 м²): Центральний розподільчий вузол квартири. Геометрія коридору оптимізована для забезпечення зручного доступу до всіх зон без втрати корисної площі.

Гардеробна кімната (1,91 м²): Окреме приміщення при вході праворуч.

Функція: Сезонне зберігання речей, взуття, побутової техніки (пилосос, прасувальна дошка) або валіз. Відокремлена перегородкою, що дозволяє розвантажувати візуальний простір передпокою.

2. Загальна зона (Day Zone)

Кухня-студія (21,35 м²): Найбільше приміщення квартири, що поєднує функції вітальні, їдальні та кухні.

Зонувannya:

Зона кухні: Розташована вздовж вентиляційного блоку. Конфігурація стіни, суміжної з дитячою кімнатою, передбачає нішу, ідеальну для вбудовування холодильника (side-by-side) або кухонних пеналів, що дозволяє вирівняти лінію кухонного фронту.

Зона вітальні: Розташована біля вікна, що забезпечує максимальну інсоляцію.

3. Приватна зона (Night Zone)

Відпочивальня / Майстер-спальня (15,34 м²): Простора спальна кімната правильної прямокутної форми.

Планування: Площа дозволяє розмістити двоспальне ліжко king-size, приліжкові тумби та туалетний столик або робоче місце біля вікна.

Приватність: Кімната спроектована як "Master Suite" з власним доступом до окремої гардеробної.

Гардеробна спальної зони (3,84 м²): Індивідуальна гардеробна, вхід до якої здійснюється безпосередньо зі спальні. Це рішення підвищує рівень комфорту, дозволяючи відмовитися від громіздких шаф у самій спальні.

Дитяча кімната (12,81 м²): Розташована між спальнею батьків та кухнею-студією.

Конфігурація: На плані монтажу видно, що стіна, суміжна з кухнею, має складну геометрію. Це дозволяє організувати з боку дитячої вбудовану шафу, яка буде втоплена в нішу, заощаджуючи простір кімнати.

4. Санітарно-гігієнічний блок

Проектом передбачено роздільний санвузол, що є стандартом для квартир такого класу та площі:

Ванна кімната (5,88 м²): Великий суміщений санвузол.

Ергономіка: Площа та конфігурація (наявність ніші глибиною 750 мм ліворуч від входу) дозволяють розмістити повноцінну ванну (або велику душову зону), умивальник, унітаз, а також організувати прихований блок для пральної та сушильної машин.

Туалет (1,72 м²): Гостьовий санвузол. Розташований ближче до кухні-студії, що зручно для гостей та мешканців протягом дня. Тут достатньо місця для унітазу та рукомийника.

Відомість приміщень

Номер	Імя	Площадь	Назначение	Комментарии
1	Майстер-спальня	15,34	Житлова площа	
2	Дитяча кімната	12,81	Житлова площа	
3	Кухня-студія	22,97	Житлова площа	
4	Гардеробна спальної зони	3,84	Нежитлове приміщення	
5	Коридор	7,64	Нежитлове приміщення	
6	Ванна кімната	5,09	Нежитлове приміщення	
7	Туалет	1,28	Нежитлове приміщення	
8	Гардеробна кімната	1,48	Нежитлове приміщення	
		70,45		

70,45

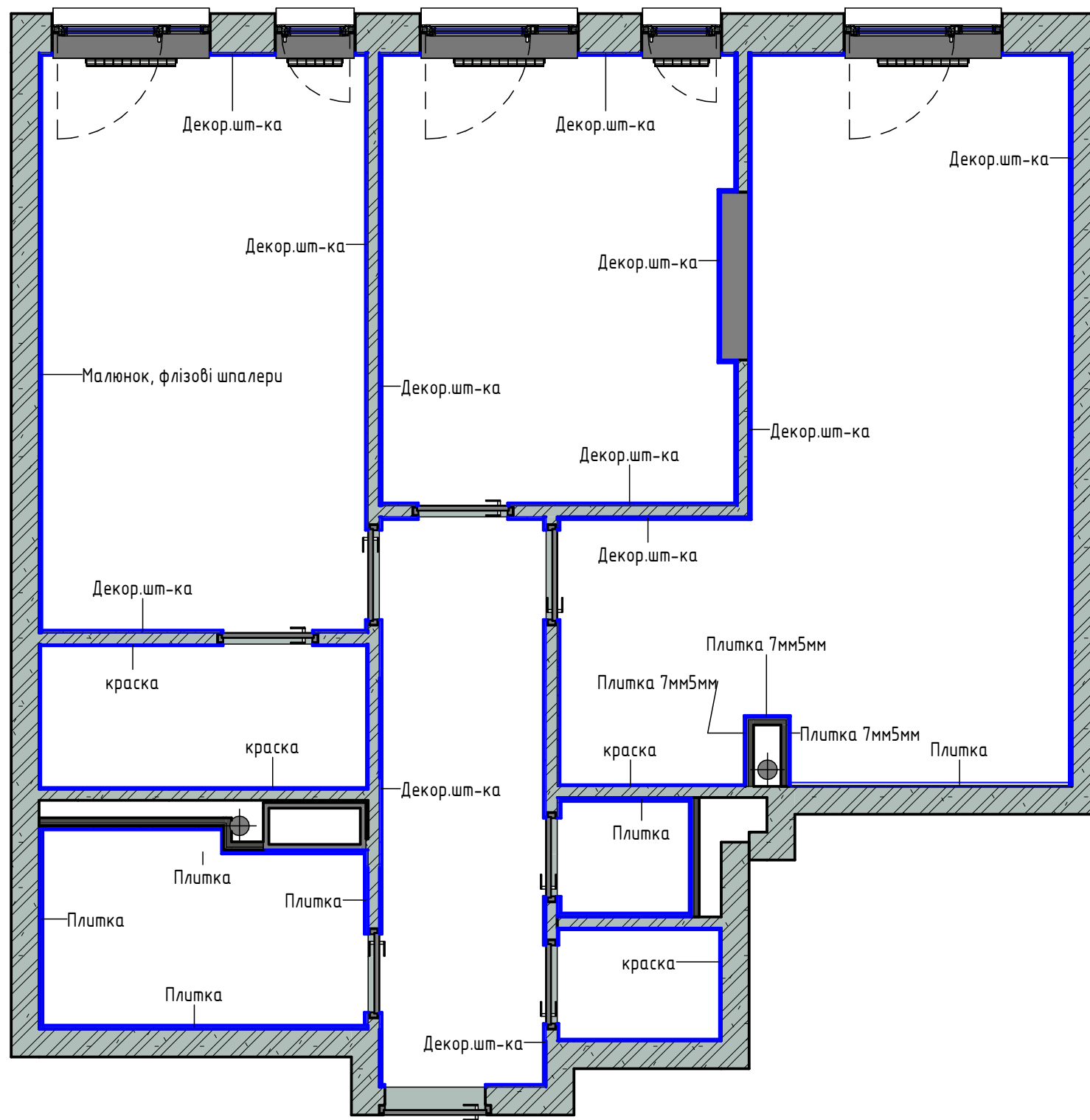
Функциональное зонирование

Житлова площа

Нежитлове приміщення

Погоджено	
Взам. інв. №	
Підп. і дата	
Інв. № підл.	

						ОП-176/26 - ДП		
Змін.	Кіл.уч.	Аркуш	№ док.	Підп.	Дата			
						Експлікація приміщень		
						Стадія	Аркуш	Аркушів
						РП	05	
						Назва / логотип		

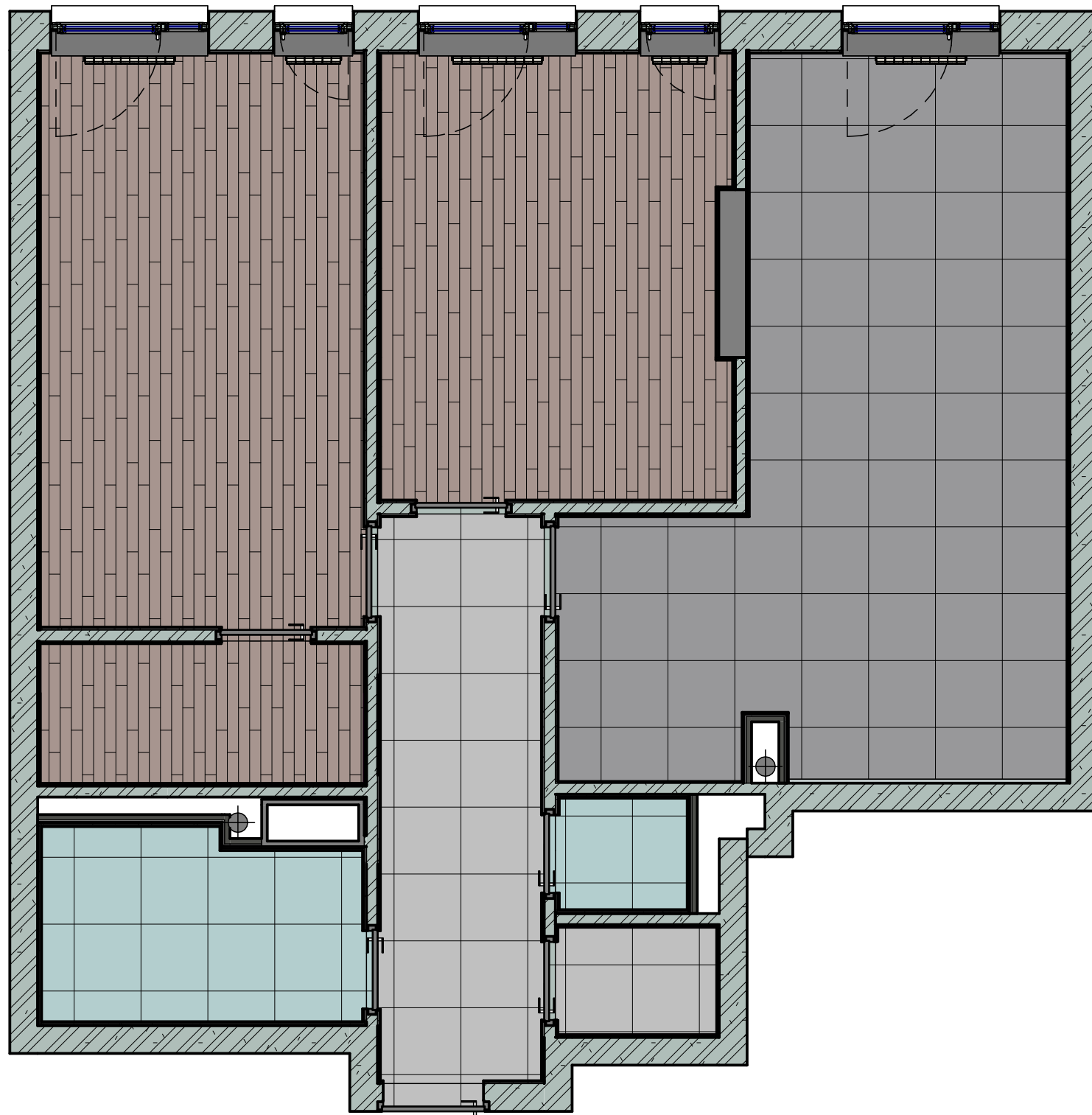


Відомість покриття стін		
ADSK_Наименование	Тип	Площадь
Плитка 7мм5мм	Плитка 7мм раствор 5мм	4,32
Плитка	клей 10 плитка 7	3,34
краска	старт 14 краска 1	43,16
Декор.шт-ка	старт 15 декор штукатурка 10	118,51
Плитка	старт 18 клей 10 плитка 7	32,75
Малюнок, флізові шпалери	старт, фініш 20, обої 5	13,82

Стіна в спальні з малюнком
 Тип основи - флізелін з вініловим покриттям, еко чистий флізелін
 Колекція - сезон 2024 - 2025;
 Тип друку - латексний;
 Бренд - Art-Fotoshpалery;
 Щільність матеріалу - 310 гр/м.кв.;
 Ширина рулону - 106 см;
 Кількість текстур - 10 на вибір;
 Положення малюнку - без підзону;
 Країна виробник основи - Україна, Німеччина;
 Країна виробник товару - Україна;
 Додаткові опції - ручна пігментація сріблястими, золотими, перламутровими блискітками;
 Продукт може мати виробничий запах, який швидко зникає.
 розмір полотна 2670x5150 мм

Погоджено	
Взам. інв. №	
Підп. і дата	
Інв. № підл.	

						ОП-176/26 - ДП			
Змін.	Кіл.уч.	Аркуш	№ док.	Підп.	Дата				
						Покриття стін	Стадія	Аркуш	Аркушів
							РП	06	
							Назва / логотип		
Формат А3А									



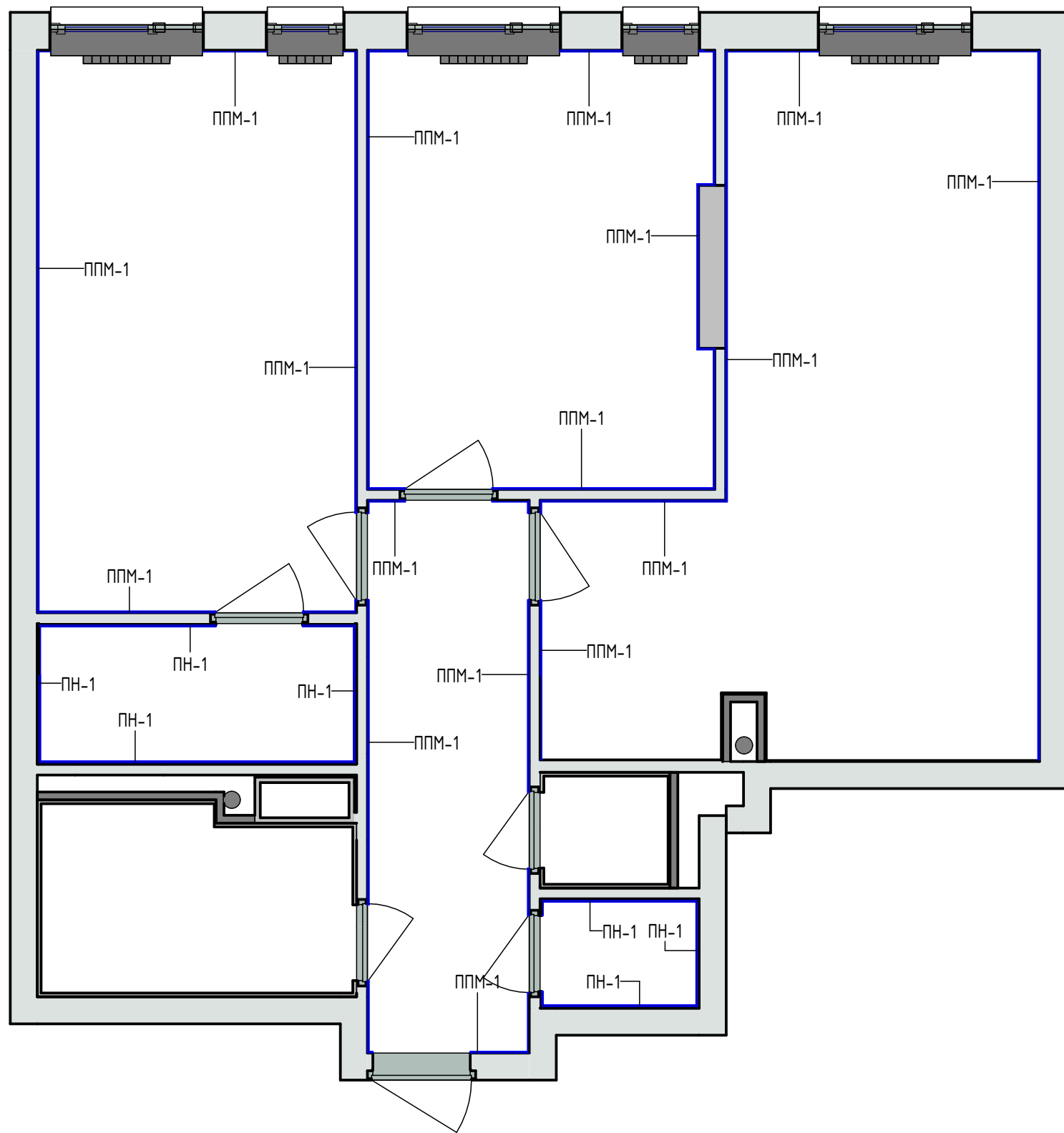
Відомість покриття підлоги	
Тип	Площадь
Підлога, стяжка 30 ламінат 20	19,27
Підлога, стяжка 30 ламінат 20	12,82
Підлога, стяжка 40 плитка 10 (кухня)	22,98
Підлога, стяжка 40 плитка 10 (коридор)	8,09
Підлога, стяжка 40 плитка 10 (ванна кімната)	5,00
Підлога, стяжка 40 плитка 10 (ванна кімната)	1,30
Підлога, стяжка 40 плитка 10 (коридор)	1,55

Важливо, фінішний рівень покриття підлоги, плитки та ламінату, у всіх приміщеннях, повинен бути однієї висоти на всій площі квартири.

1. Стик між ламінатом та плиткою зробити за допомогою силікону
2. Затірку на плитку підібрати під кольор плитки

Погоджено			
Взам. інв. №			
Підп. і дата			
Інв. № підл.			

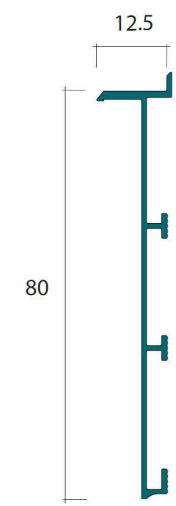
						ОП-176/26 - ДП			
Змін.	Кіл.уч.	Аркуш	№ док.	Підп.	Дата	Відомість покриття підлоги	Стадія	Аркуш	Аркушів
							РП	08	
							Назва / логотип		



Відомість накладних плінтусів		
Найменування	Марка	Длина
Плінтус накладний	ПН-1	11600



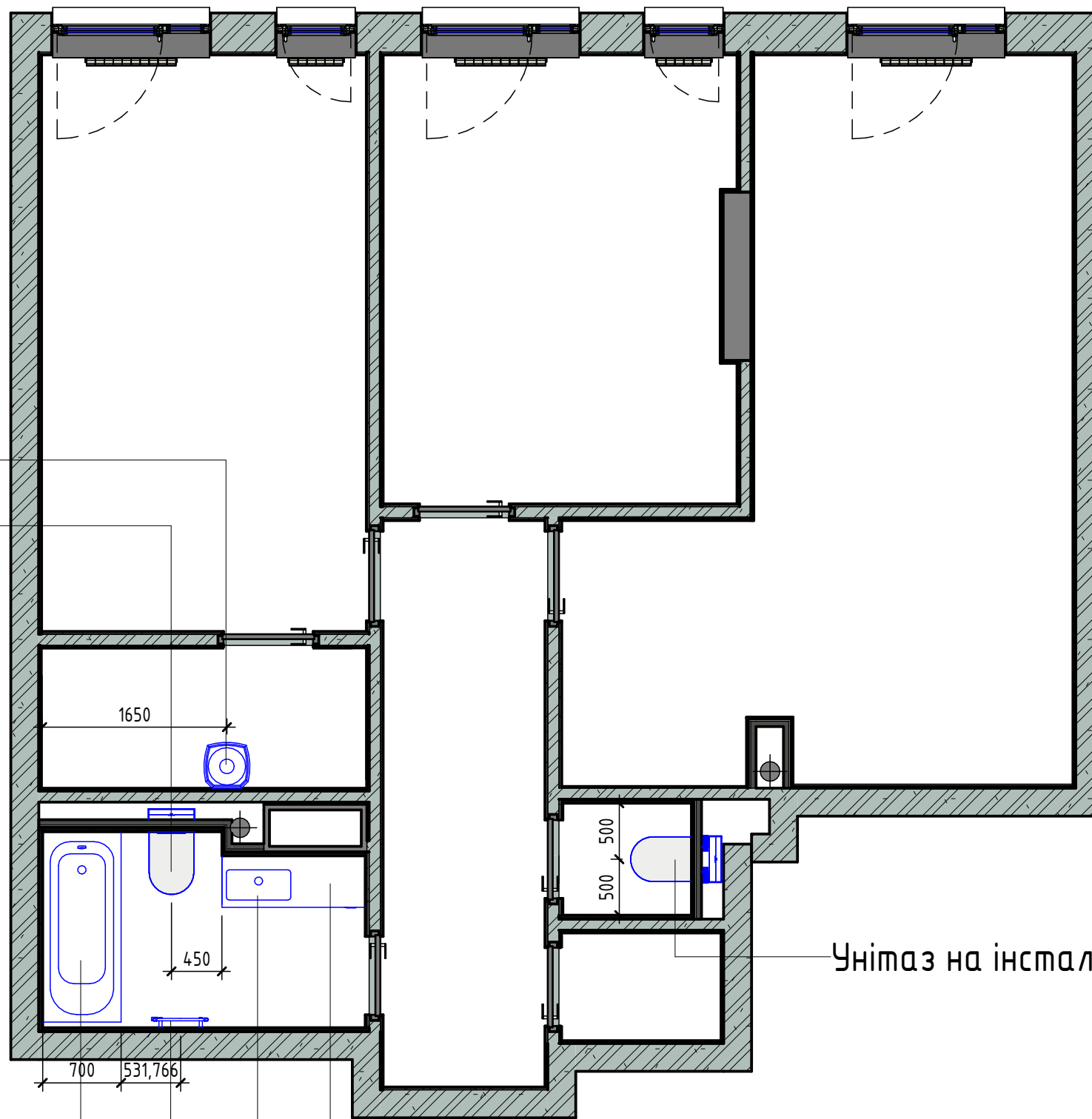
Відомість прихованих плінтусів		
Найменування	Марка	Длина
Плінтус прихованого монтажу	ППМ1	53264,23



Погоджено		
Взам. інв. №		
Підп. і дата		
Інв. № підл.		

						ОП-176/26 - ДП		
Змін.	Кіл.уч.	Аркуш	№ док.	Підп.	Дата			
						Розміщення плінтусів		
						Стадія	Аркуш	Аркушів
						РП	09	
						Назва / логотип		

Боїлер 100 літрів
Унітаз на інсталяції



Унітаз на інсталяції

Ванна 1700x700

Сушка для рушників

Умивальник 1000мм

Пральна машина 450 мм

Погоджено

Взам. інв. №

Підп. і дата

Інв. № підл.

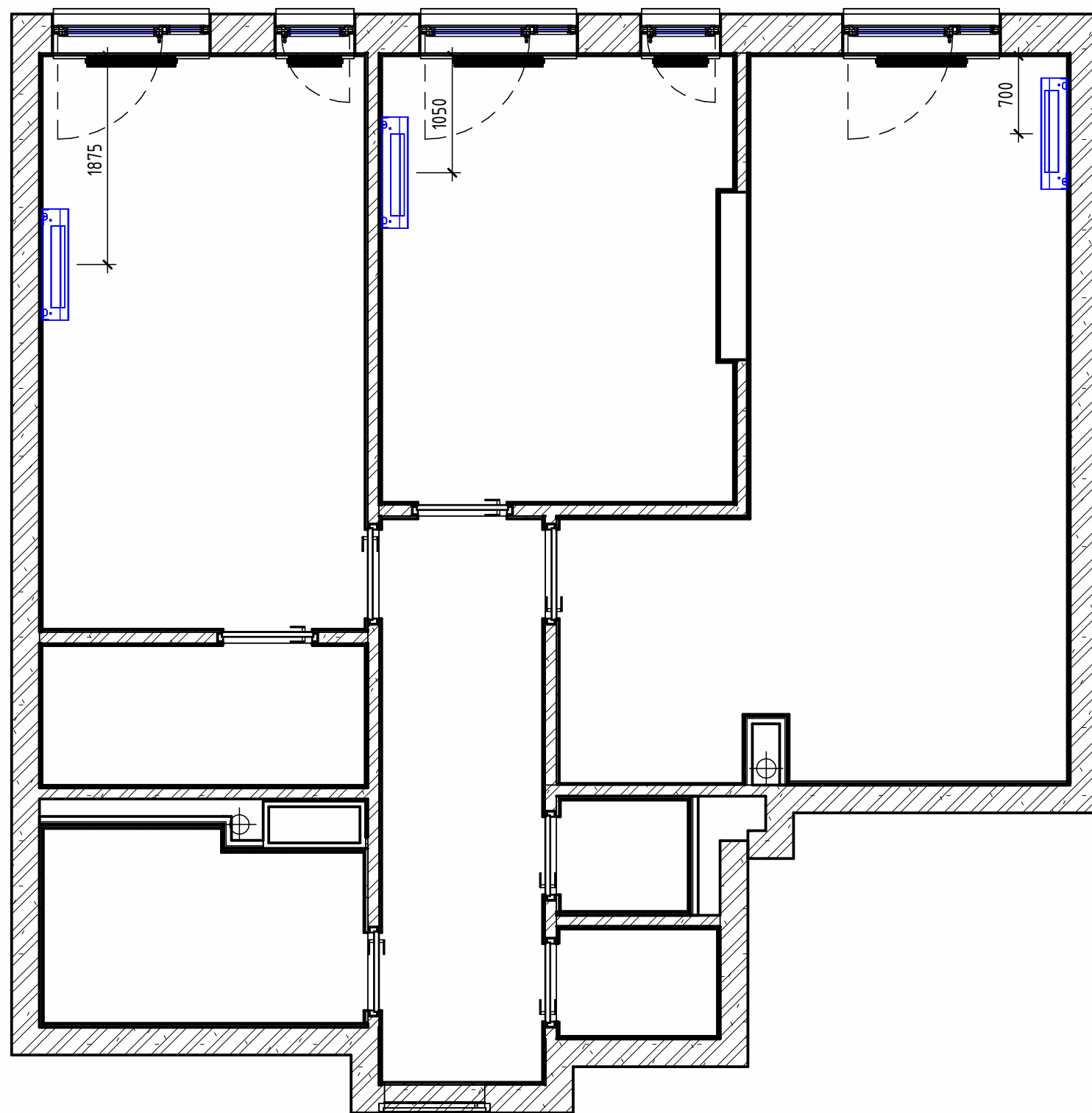
Змін.	Кіл.уч.	Аркуш	№ док.	Підп.	Дата

ОП-176/26 - ДП

Розміщення сантехніки

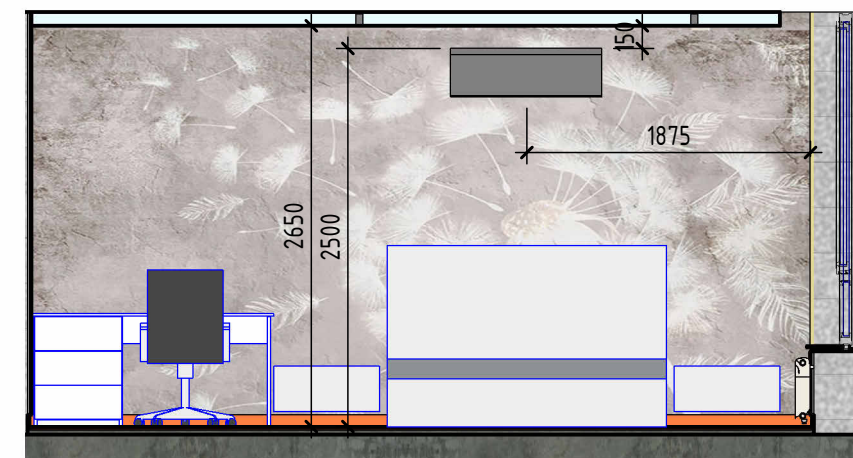
Стадія	Аркуш	Аркушів
РП	10	

Назва / логотип



Кондиціонери розташовані таким чином, щоб не заважати відчиненню вікон і прив'язані відносно меблів

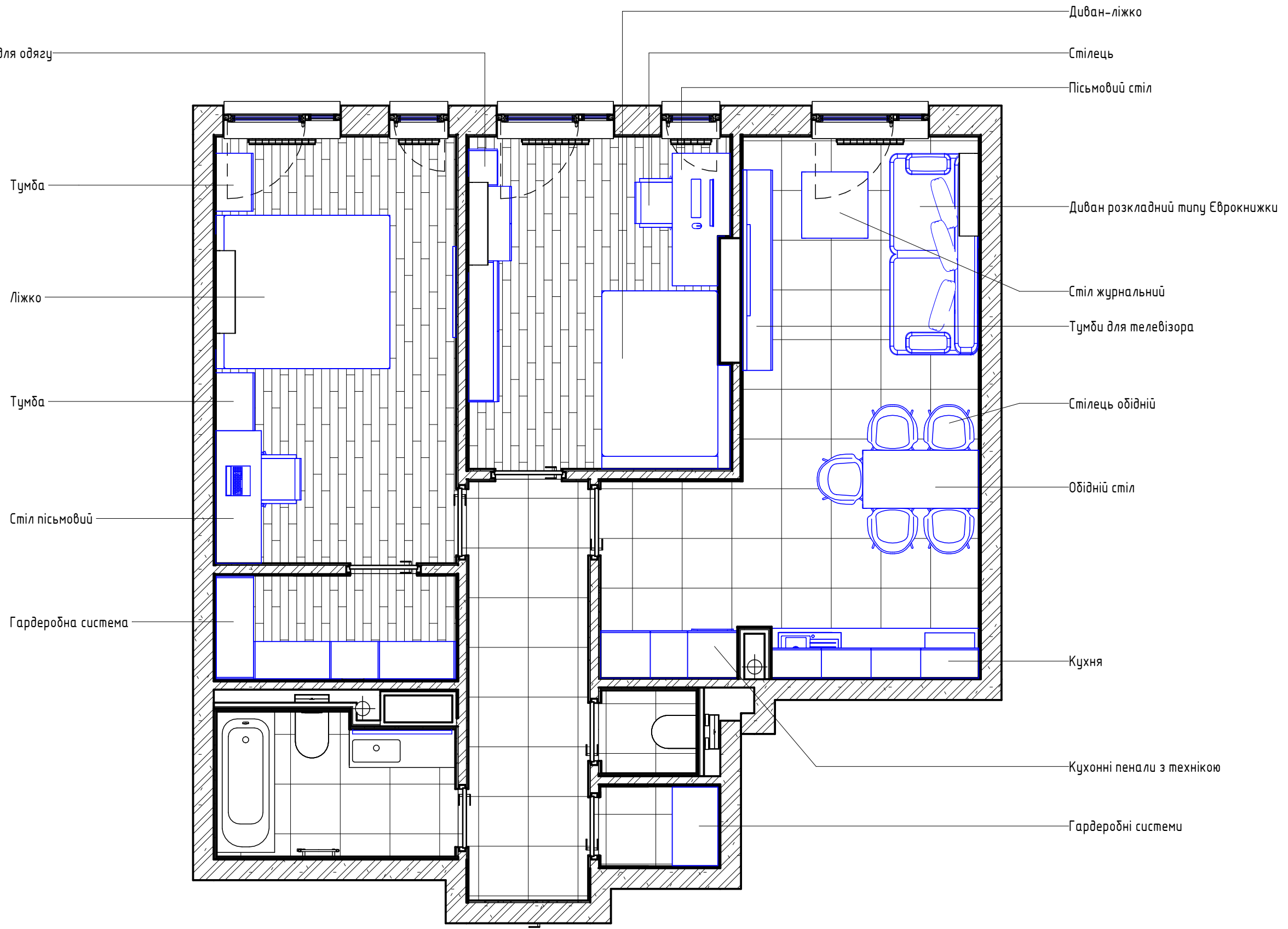
Розтин Спальня 1



Погоджено			
Взам. інв. №			
Підп. і дата			
Інв. № підл.			

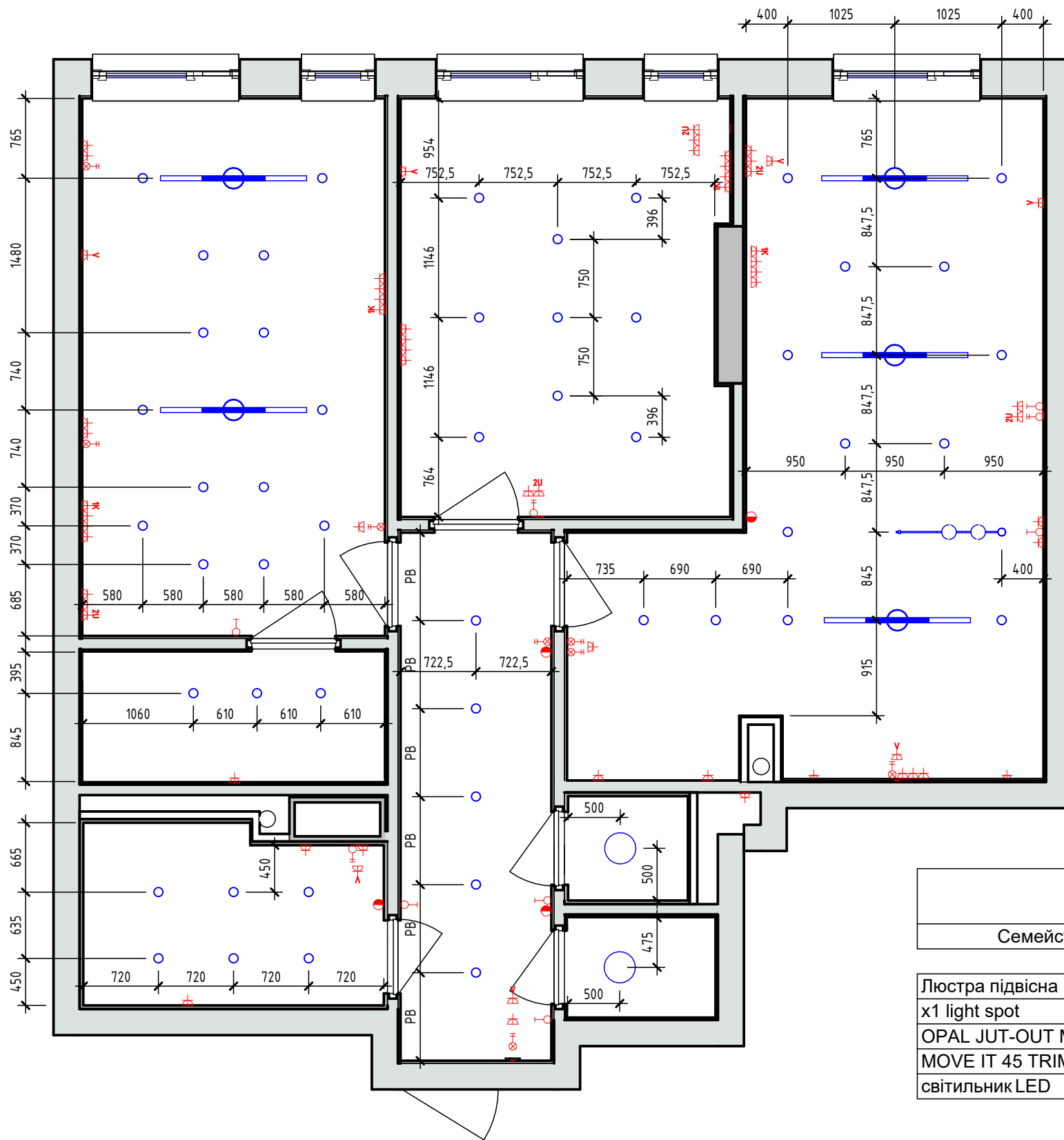
						ОП-176/26 - ДП		
Змін.	Кіл.уч.	Аркуш	№ док.	Підп.	Дата			
						Розміщення кондиціонерів		
						Стадія	Аркуш	Аркушів
						РП	11	
						Назва / логотип		

Мебель для телевизора з шафою для одягу



Погоджено			
Взам. інв. №			
Підп. і дата			
Інв. № підл.			

						ОП-176/26 - ДП		
Змін.	Кіл.уч.	Аркуш	№ док.	Підп.	Дата			
						Розміщення меблів		
						Стадія	Аркуш	Аркушів
						РП	12	
						Назва / логотип		
						Формат А3А		

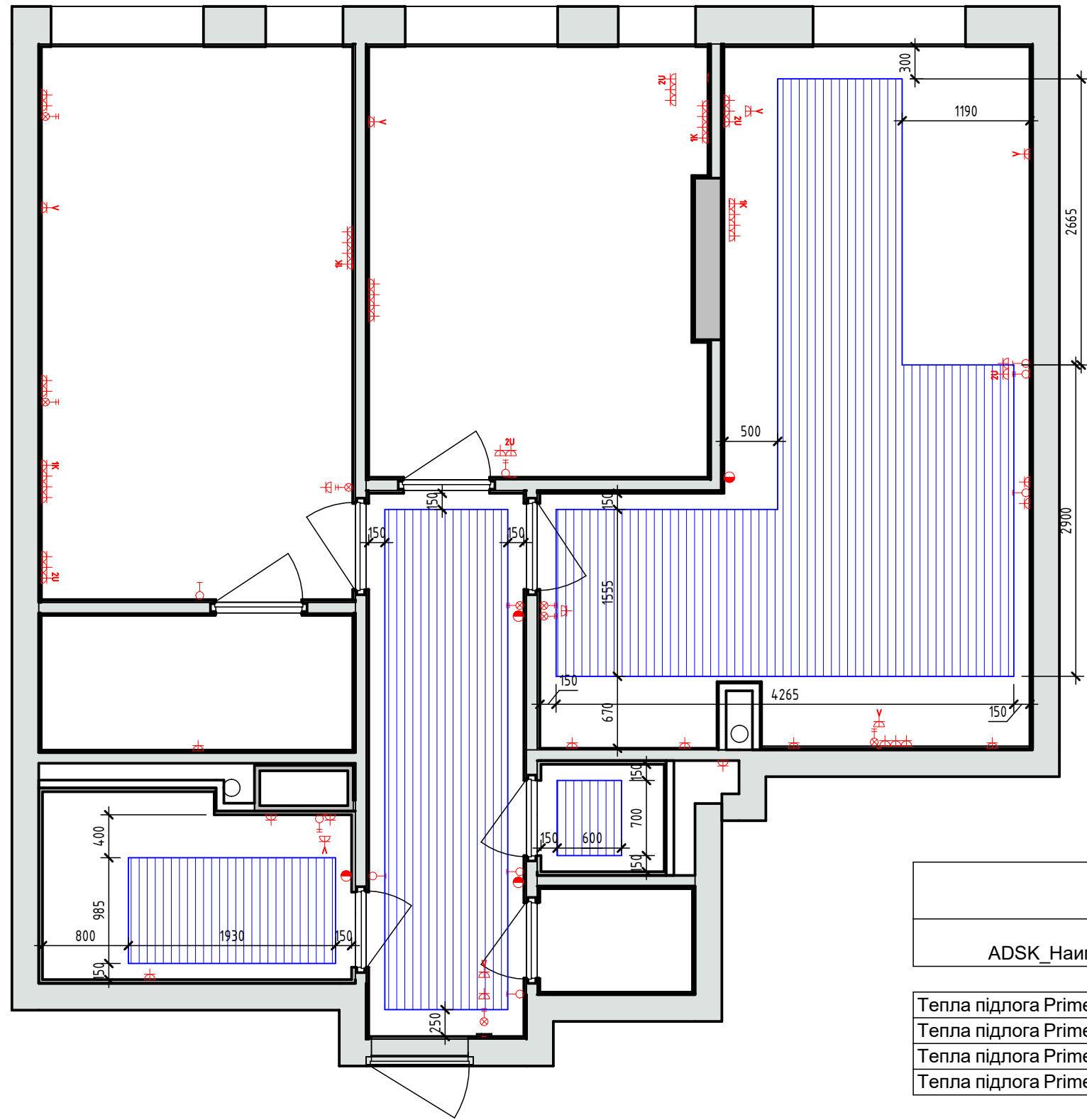


Спецификация осветительных приборов		
Семейство	Тип	Число
Люстра підвісна	29696 LE VITA LED Black pendant lamp	1
x1 light spot	Вбудований одинарний світильник	50
OPAL JUT-OUT MOVE IT 45	Лінійний світильник для трекової системи	5
MOVE IT 45 TRIMLESS	Профіль шина для вбудованої трекової системи	5
світильник LED	Стельовий LED світильник	2

Погоджено			
Взам. інв. №			
Підп. і дата			
Інв. № підл.			

						ОП-176/26 - ДП			
Змін.	Кіл.уч.	Аркуш	№ док.	Підп.	Дата	Розміщення світильників	Стадія	Аркуш	Аркушів
							РП	14	
							Назва / логотип		

Погоджено			
Взам. інв. №			
Підп. і дата			
Інв. № підл.			



Специфікація перекриттів			
ADSK_Наименование	Тип	Помещение_Имя	Площадь
Тепла підлога Prime Electric PM-175	Тепла підлога	Ванна кімната	1,90
Тепла підлога Prime Electric PM-175	Тепла підлога	Кухня-студія	12,68
Тепла підлога Prime Electric PM-175	Тепла підлога		5,34
Тепла підлога Prime Electric PM-175	Тепла підлога		0,42

						ОП-176/26 - ДП		
Змін.	Кіл.уч.	Аркуш	№ док.	Підп.	Дата			
						Розміщення світильників копія 1		
						Стадія	Аркуш	Аркушів
						РП	15	
						Назва / логотип		

Прикватні вимикачі та вхідний вимикач - прохідні група 4

Кондиціонер

Кондиціонер

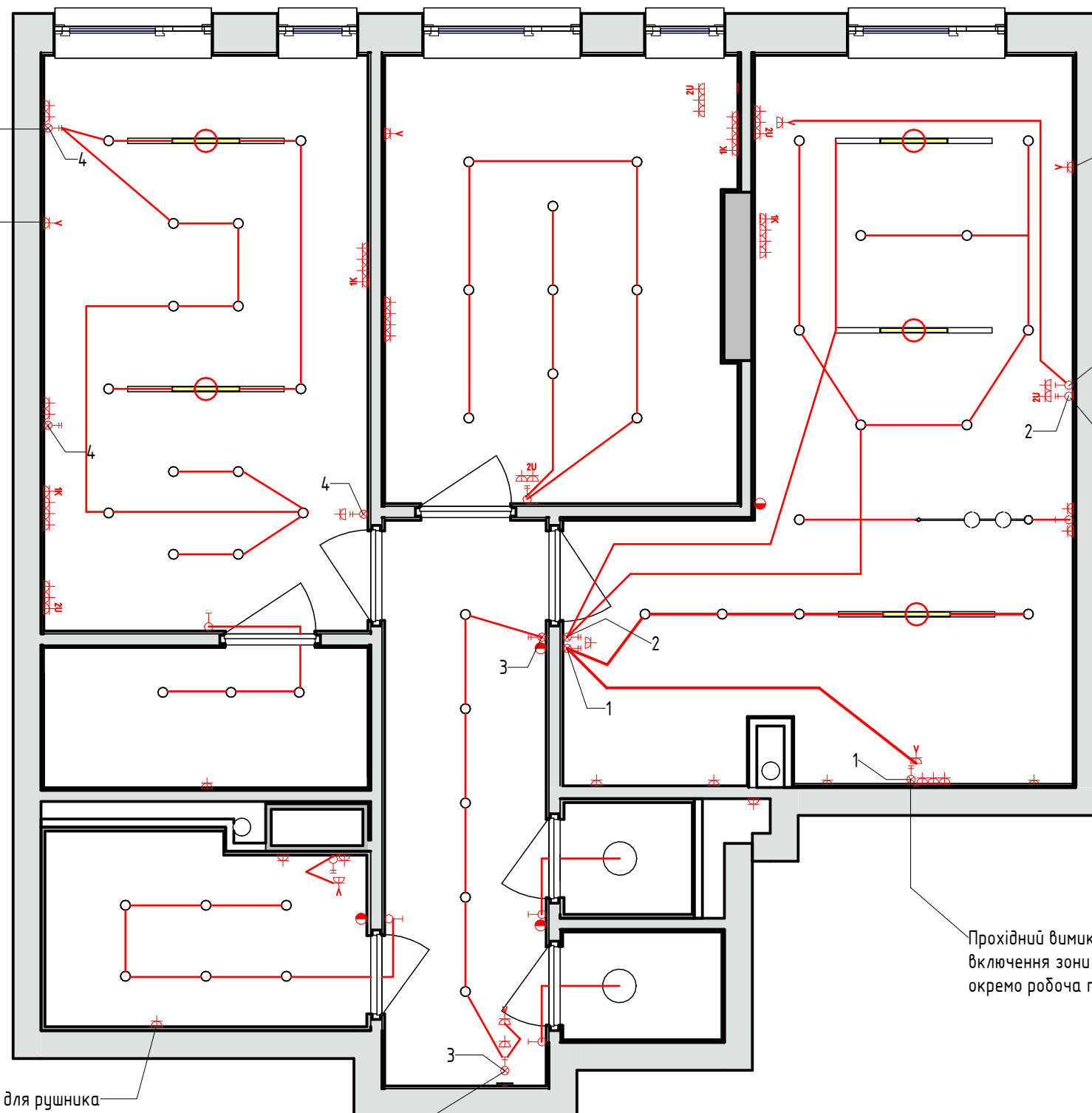
Вимикач підсвітки меблевого щита за телевизором

Прохідний, включення окремих зон в гостинній, група 2

Прохідний вимикач, група 1, включення зони кухні та окремо робоча поверхня

Сушка для рушника

Прохідний вимикач, включення загального світла в прихожій і окремо включення LED ленти в тіньовому профілі, група 3



Погоджено	
Взам. інв. №	
Підп. і дата	
Інв. № підл.	

						ОП-176/26 - ДП		
Змін.	Кіл.уч.	Аркуш	№ док.	Підп.	Дата			
						Зони освітлення для вимикачів		
						Стадія	Аркуш	Аркушів
						РП	17	
						Назва / логотип		