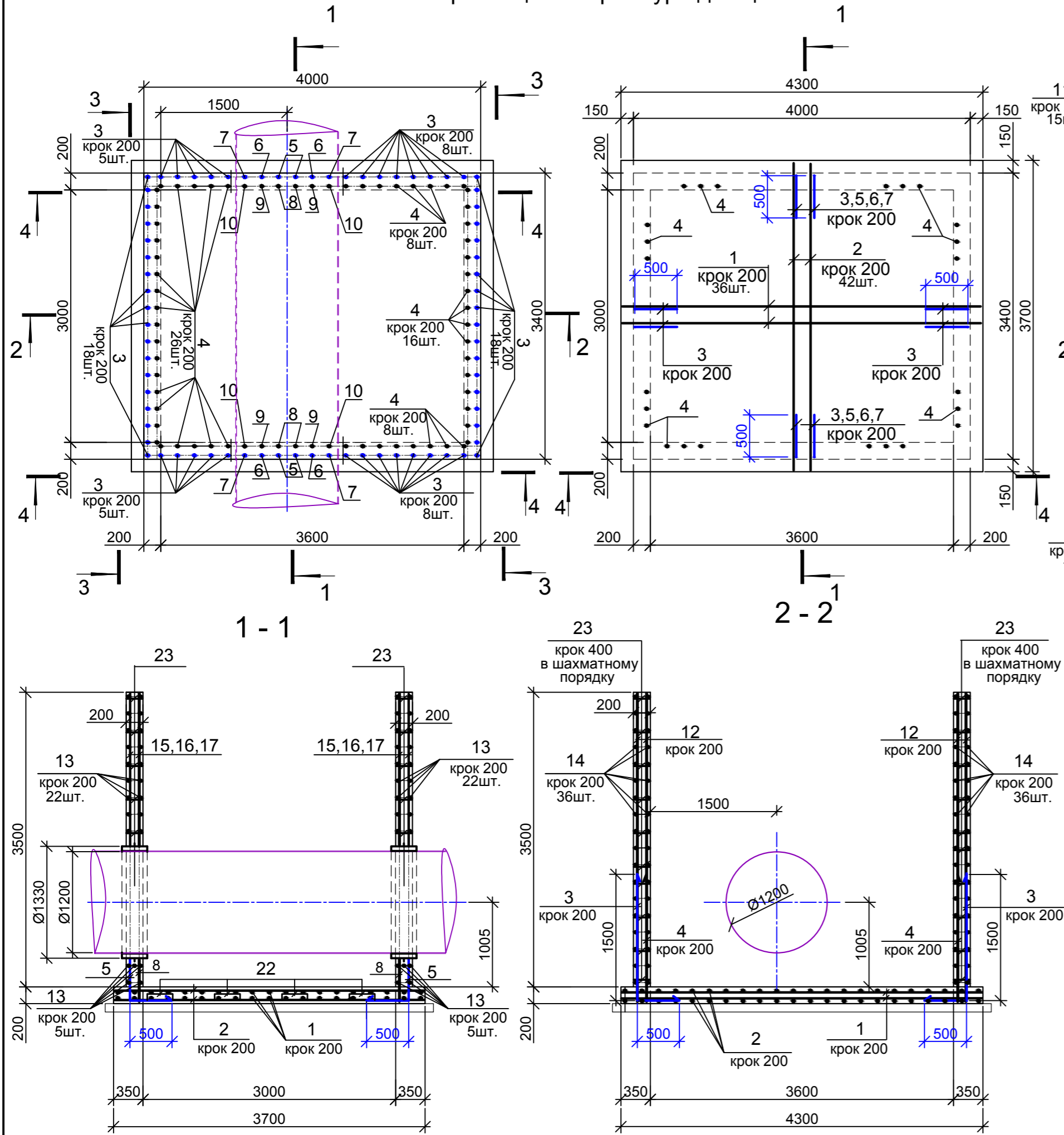
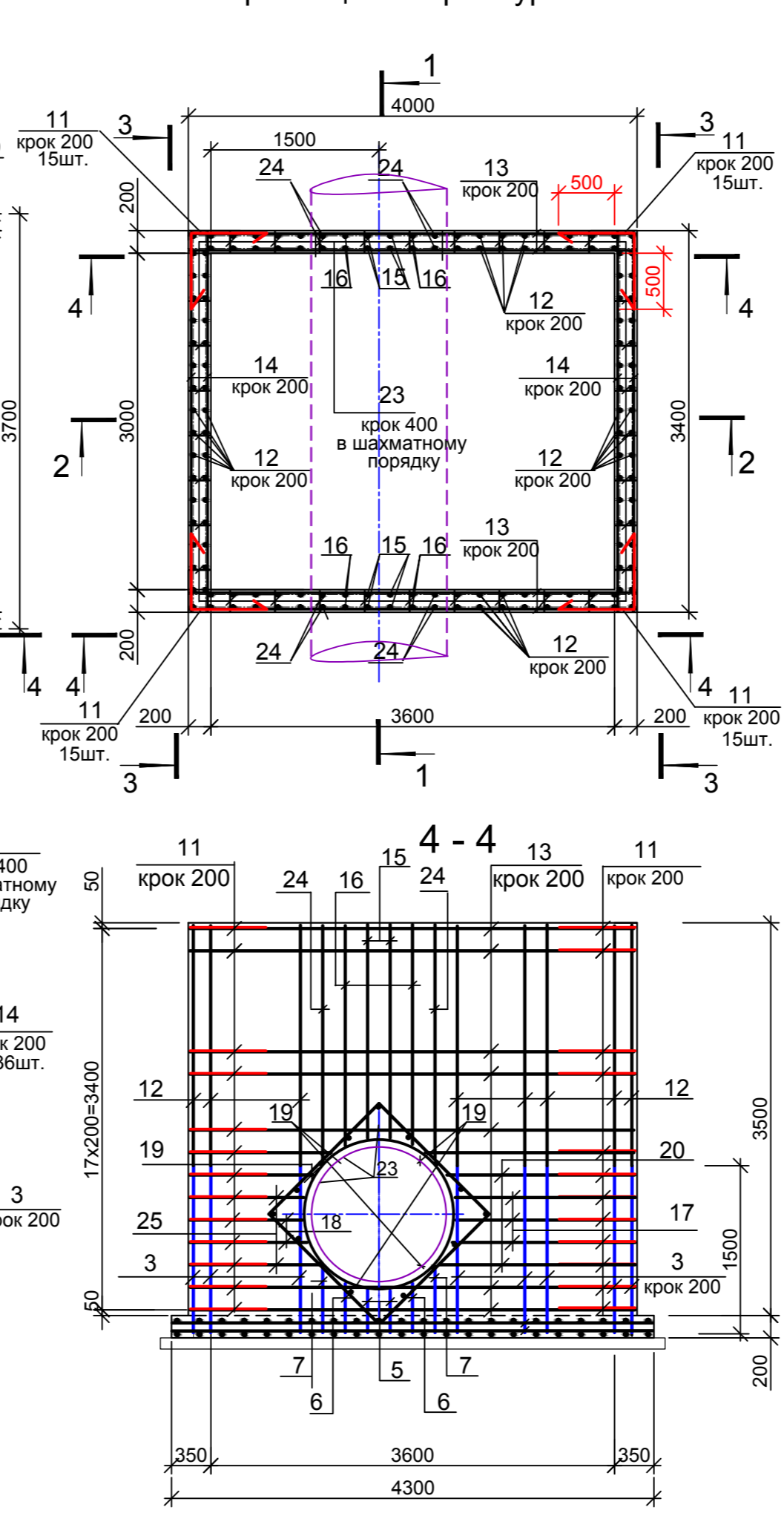


Схеми розміщення арматури днища



Схеми розміщення арматури стін



Специфікація елементів до схеми армування камери №3

Марка Поз.	Позначення	Найменування	Кіл.	Маса од. кг.	Примітка
		<u>Днище, стіни</u>			
		<u>Деталі</u>			
1	ДСТУ 3760:2019	Ø12 A400С, L=4250	38	3,8	144,4
2	ДСТУ 3760:2019	Ø12 A400С, L=3650	44	3,25	143,0
3*	ДСТУ 3760:2019	Ø12 A400С, L=2000	62	1,8	111,6
4	ДСТУ 3760:2019	Ø12 A400С, L=1500	58	1,33	77,1
5*	ДСТУ 3760:2019	Ø12 A400С, L= 990	4	0,9	3,6
6*	ДСТУ 3760:2019	Ø12 A400С, L=1060	4	0,94	3,8
7*	ДСТУ 3760:2019	Ø12 A400С, L=1260	4	1,12	4,5
8	ДСТУ 3760:2019	Ø12 A400С, L=490	4	0,45	1,8
9	ДСТУ 3760:2019	Ø12 A400С, L=560	4	0,5	2,0
10	ДСТУ 3760:2019	Ø12 A400С, L=760	4	0,7	2,8
11*	ДСТУ 3760:2019	Ø12 A400С, L=1400	72	1,25	90,0
12	ДСТУ 3760:2019	Ø12 A400С, L=3450	120	3,1	372,0
13	ДСТУ 3760:2019	Ø12 A400С, L=3950 ⁽⁴⁸⁺²⁾	50	3,5	175,0
14	ДСТУ 3760:2019	Ø12 A400С, L=3350	72	3,0	180,0
15	ДСТУ 3760:2019	Ø12 A400С, L=1900	8	1,7	13,6
16	ДСТУ 3760:2019	Ø12 A400С, L=2000	8	1,8	14,4
17	ДСТУ 3760:2019	Ø12 A400С, L=1600	12	1,4	16,8
18	ДСТУ 3760:2019	Ø12 A400С, L=1000	8	0,9	7,2
19	ДСТУ 3760:2019	Ø12 A400С, L=1450	16	1,3	20,8
20	ДСТУ 3760:2019	Ø12 A400С, L=1700	8	1,5	13,6
21	ДСТУ 3760:2019	Ø12 A400С, L=1900	8	1,7	6,8
22*	ДСТУ 3760:2019	Ø12 A400С, L= 1100	50	1,0	50,0
23	ДСТУ 3760:2019	Ø10 A240С, L=180	130	0,11	14,3
24	ДСТУ 3760:2019	Ø12 A400С, L=2100	8	1,9	15,2
25	ДСТУ 3760:2019	Ø12 A400С, L= 1150	8	1,0	8,0
		<u>Матеріали</u>			
		Бетон класу С18/22,5 W2 F50	13,6		м³

* Поз. 3,5,6,7,11,22 читати відомість деталей

Відомість витрати сталі, кг

Марка елемента	Вироби арматурні						Всього
	Арматура класу						
	A400С			A240С			
	ДСТУ 3760-2019						
	Ø12		Всього	Ø10		Всього	
Камера №3 (днище та стіни)	1478,0		1478,0	14,3		14,3	1492,3

- Защисний шар бетону для робочої арматури - 35мм.
- Арматуру в'язати в кожному перетині в'язальним дротом.

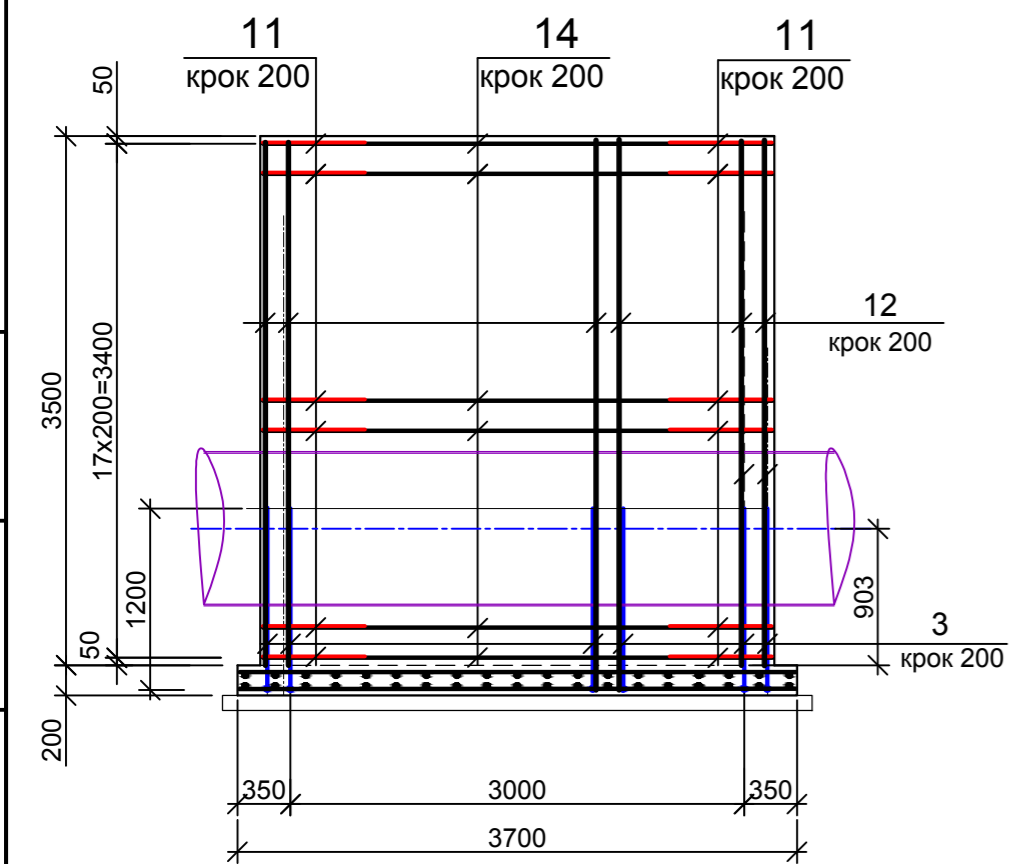
Відомість деталей

Поз	Ескіз
3	
6	
11	

Відомість деталей

Поз	Ескіз
5	
7	
22	

Інв. № оригін. Підпис і дата Зам.інв. №



11 - 27 - 24 - ЗВК.КБ

Реконструкція та підвищення ефективності насосних станцій водопостачання II підйому МКП "Миколаївводоканал" за адресою: вул. Янтарна, 324є м. Миколаїв					
Зміна	Кільк.	Аркуш	Недок.	Підпис	Дата
ГП		Карячун			08.25
Зовнішні мережі водопроводу та каналізації				Стадія	Аркуш
				Р	7
Н. контр.	Дущак			08.25	
Перевірив	Скретотень			08.25	
Розробив	Стоєва			08.25	
Армування монолітного днища, стін камери №3				ТОВ "Проектсервіс"	