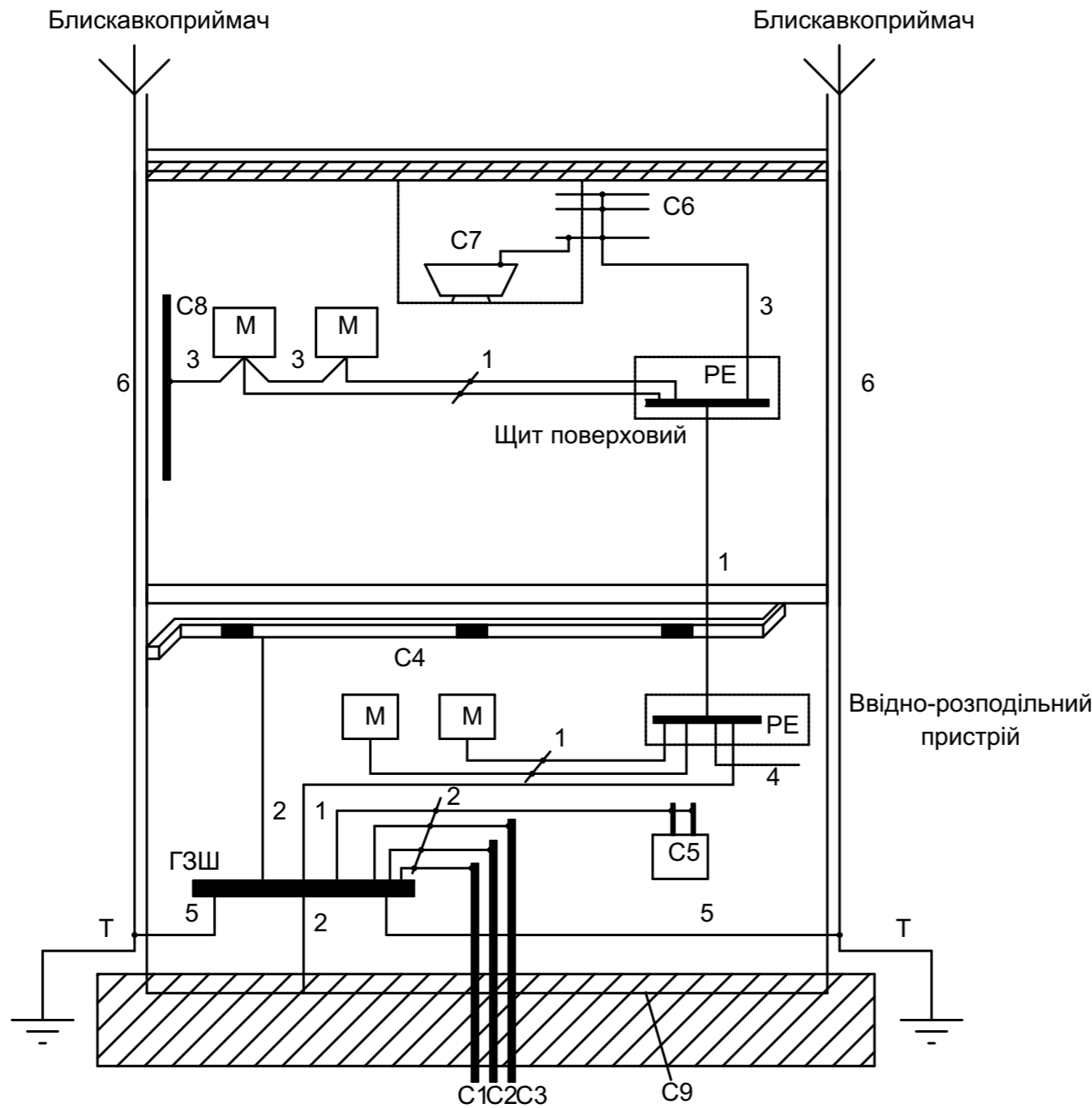


Схема системи зрівнювання потенціалів



Позначення

- М - відкрита провідна частина
 - С - стороння провідна частина
 - С1 - металічні труби водопроводу, які входять в будинок
 - С2 - металічні труби каналізації, які входять в будинок
 - С3 - металічні труби газопостачання з ізолюючою вставкою на ввіді, які входять в будинок
 - С4 - повітря проводи вентиляції і кондиціонування
 - С5 - система опалення
 - С6 - металічні водопровідні труби в ванній кімнаті
 - С7 - металічна ванна
 - С8 - стороння провідна частина, до якої можна досягнути від відкритих провідних частин
 - С9 - арматура залізобетонних конструкцій
 - Т - уземлювач
-
- 1 - провідник захисного уземлення;
 - 2 - провідник основної системи зрівнювання потенціалів;
 - 3 - провідник додаткової системи зрівнювання потенціалів;
 - 4 - РЕ-провідник кабельної лінії електричної мережі живлення;
 - 5 - уземлювальний провідник;
 - 6 - струмовідвід (спуск) системи блискавкозахисту.

						VILLA ROMARIO		02/23-ETP		
						с.Космач, вул. Завоєли, Косівського району, Івано-Франківської обл.				
Зм.	Кільк.	Арк.	Недок.	Підп.	Дата	Гостьовий житловий будинок.		Стадія	Аркуш	Аркушів
Розробив		Коваленко			10.23			Р	7	
Перевірив						Схема систем основного та додаткового зрівнювання потенціалів				
Н. контр.										