

Замовник: ТОВ "АГРО ПЕРЕМОГА"

РОБОЧИЙ ПРОЕКТ

«Реконструкція цеху по виготовленню рідких мінеральних добрив та карбамідно-аміачної суміші з добудовою за адресою вул. Новоселицька 20/4 в с. Гиряві Ісківці, Миргородського району, Полтавської області»

Конструкції металеві
РП-04/2026-КМ

Корегування до Передпроектної пропозиції Том 25-46/208-ГП, АБ

Позначення	Найменування	Примітки
04/2026-З. КМ	Зміст	
04/2026-ВУ. КМ	Відомість про учасників проектування	
04/2026-ПД. КМ	Підтвердження ГІП	
	Текстова частина	
	Креслення	

						04/2026-З. КМ			
						«Реконструкція цеху по виготовленню рідких мінеральних добрив та карбамідно-аміачної суміші з добудовою за адресою вул. Новоселицька 20/4 в с. Гуряві Ісківці, Миргородського району, Полтавської області»			
<i>Зм.</i>	<i>Кіл.</i>	<i>Лист</i>	<i>№ док.</i>	<i>Підпис</i>	<i>Дата</i>				
Розробив					04.26	Реконструкція	<i>Стадія</i>	<i>Аркуш</i>	<i>Аркушів</i>
ГІП					04.26		РП	2	
						Зміст			
Керівник					04.26				

Розділ проекту	Посада	Прізвище	Підпис
04/2026-КМ Конструкції металеві	Керівник ГІП Інженер-проектувальник		

						04/2026-ВУ. КМ			
						«Реконструкція цеху по виготовленню рідких мінеральних добрив та карбамідно-аміачної суміші з добудовою за адресою вул. Новоселицька 20/4 в с. Гуряві Ісківці, Миргородського району, Полтавської області»			
<i>Зм.</i>	<i>Кіл.</i>	<i>Лист</i>	<i>№ док.</i>	<i>Підпис</i>	<i>Дата</i>				
Розробив					04.26	Реконструкція	<i>Стадія</i>	<i>Аркуш</i>	<i>Аркушів</i>
ГІП					04.26		РП	3	
						Відомість про учасників проектування			
Керівник					04.26				

Запис ГІП

Робочий проект розроблено у відповідності з нормами, правилами, інструкціями та державними стандартами і забезпечує безпечну експлуатацію будівлі при дотриманні передбачених проектом заходів.

Головний інженер проекту _____

						04/2026-ПД. КМ		
						«Реконструкція цеху по виготовленню рідких мінеральних добрив та карбамідно-аміачної суміші з добудовою за адресою вул. Новоселицька 20/4 в с. Гуряві Ісківці, Миргородського району, Полтавської області»		
<i>Зм.</i>	<i>Кіл.</i>	<i>Лист</i>	<i>№ док.</i>	<i>Підпис</i>	<i>Дата</i>	<i>Стадія</i>	<i>Аркуш</i>	<i>Аркушів</i>
Розробив					04.26	Реконструкція	РП	4
ГІП					04.26			
						Підтвердження ГІП		
Керівник					04.26			

ВІДОМІСТЬ КРЕСЛЕНЬ ОСНОВНОГО КОМПЛЕКТУ


Лист	Найменування	Примітки
5	Загальні дані	
6	Пояснюча записка	
7	Схема розміщення баз колон. База колони БК1, БК2	
8	Схема розміщення колон. Колона К-1, Колона К-2	заміна листу 17 АБ 25-46/208
9	База колони К1, К2, Опорний столик К1	заміна листу 17-18 АБ 25-46/208
10	Вертикальні зв'язки колон	заміна листу 28 АБ 25-46/208
11	Схема розкладки несучих елементів покрівлі	заміна листу 19-20 АБ 25-46/208
12	Ферма кроквяна Ф-1	заміна листу 21-22 АБ 25-46/208
13	Зв'язки ферм, Вузли	заміна листу 17-18 АБ 25-46/208
14	Схема розкладки прогонів покрівлі	заміна листу 20 АБ 25-46/208
15	Схема розміщення стінових прогонів. Фасад 1-7; 7-1	заміна листу 24 АБ 25-46/208
16	Схема розміщення стінових прогонів. Фасад А-Б; Б-А	заміна листу 25 АБ 25-46/208

ЗАГАЛЬНІ ДАНІ

1. Підставою для розробки проекту є такі документи:
- Завдання Замовника на проектування
2. ХАРАКТЕРИСТИКА ОБЄКТА:
- Ступінь вогнестійкості будівлі - IIIа
- Клас наслідків (відповідальності) - СС1
- Призначення об'єкта - ДК1252.8 «Склади універсальні»
3. ТЕХНІКО-ЕКОНОМІЧНІ ПОКАЗНИКИ :
- Загальна площа - 621,2 м²
- Площа забудови - 663,2 м²
- Будівельний об'єм - вище за відмітку 0,000 - 5332,6 м³
- Кількість поверхів - 1 поверхи
- Висота в конику - 8,52 м
4. Характеристичні значення навантажень і впливів ділянки будівництва :
Вплив навантажень відповідно до ДБН В.1.2-2:2006:
- нормативна вага снігового покриву - 1,60 кПа (160кгс/м²), район №5
- нормативний вітровий тиск - 0,45 кПа., район №2
5. Сейсмічність району будівництва - 5балив
6. Конструктивна схема будівлі
За позначку 0,000 прийнято позначку чистої підлоги 1-го поверху.
Фундаменти - монолітні з/б.
Покриття- профлист, несучі конструкції - кроквяні металеві ферми та прогони, зв'язки .
Стіни - покриття профлист, несучі конструкції - металеві колони та прогони.
7. Категорія відповідальності конструкцій: фундаменти - Б; колони - А; ферми кроквяні - А.
8. Особливі вказівки:
- Перед виконанням робіт передбачити заходи щодо техніки безпеки
- При виробництві всіх видів будівельно-монтажних робіт необхідно дотримуватись вимог частини 3 з організації, виробництва, приймання робіт.
- Матеріали, що використовуються при будівництві, повинні мати сертифікати відповідності у т.ч. у сфері пожежної безпеки.

Вибірка металу

Профіль	Марка сталі	Вага, кг	Профіль	Марка сталі	Вага, кг
□ 180x5	С255	2475,2	▬ 3	ВстЗкп2	7,7
□ 120x4	С255	505,7	▬ 4	ВстЗкп2	1,7
□ 100x5	С255	2099,3	▬ 6	ВстЗкп2	178,2
□ 100x4	С255	1477,7	▬ 10	ВстЗкп2	425,4
□ 80x4	С255	2447,9	▬ 18	ВстЗкп2	365,8
□ 120x80x3	С255	4586,4	└ 50x50x3	09Г2С	37,1
□ 80x60x3	С255	818,5		Всього	21 627,2
□ 120x60x3	С255	6200,6			

						04/2026-КМ			
						«Реконструкція цеху по виготовленню рідких мінеральних добрив та карбамідно-аміачної суміші з добудовою за адресою вул. Новоселицька 20/4 в с. Гиряві Ісківці, Миргородського району, Полтавської області»			
Зм.	Кіл.	Лист	№ док.	Підпис	Дата	Реконструкція	Стадія	Аркуш	Аркушів
Розробив					04.26		РП	5	
ГІП					04.26	Загальні дані. Відомість креслень	АРХІТЕКТУРНЕ БЮРО 		
Керівник					04.26				

ПОЯСНЮВАЛЬНА ЗАПИСКА

1. *Проектована будівля розмірами в осях 18,0х36,0 метра, являє собою одноповерхову будівлю.*
2. *Чистий рівень підлоги 1 поверху взято за відносне значення, відмітку ±0,000, фундаменти на відмітці -0,600.*
3. *Каркас даної будівлі опереться на з/б фундамент.*
4. *Металеві елементи каркасу виконані на зварних швах*
5. *Каркас КМ – з металевих колон, ферм покриття, зв'язків та прогонів.*
6. *Огороджуючі конструкції стін профлист НС44 0,43мм та покрівлі – профлист Н57 0,43мм .*
7. *Колони – проф. труба перерізом 180х5мм, та фахверкові 120х4мм. Сталь марки С255*
8. *Зв'язки колон 1-го поверху – горизонтальні стінові прогони з проф. труби 120х60х3мм. Вертикальні зв'язки (хрестовидні) між колонами проф. труби 80х60х3мм. Сталь марки С255.*
9. *Ферма кроквяна (без внесення змін АБ 25-46/208) – Н2600мм стальна проф. труба, верхній пояс 100х5мм, нижній пояс ферми з проф. труби 100х4мм (рекомендовано замінити на профіль 160х4мм) , обрешітка ферми перерізом 80х4мм. Сталь марки С255.*
10. *Прогони покрівельні – із проф. труби 120х80х3мм.*
11. *Ворота – металеві по індивідуальному виготовленню*
12. *При виконанні КМ каркасу враховані діючі норми проектування ДБН В.2.6-198:2014 “Сталеві конструкції” та ДБН В.1.2-2:2006 “Навантаження і впливи” Норми проектування.*
13. *Всі металеві поверхні покрити емаллю ПФ 133 двічі та попередньо огрунтувати грунтом ГФ-021. Захист зварних з'єднань і металевих конструкцій від корозії виконати за допомогою покриття одним шаром антикорозійного грунту, загальною товщиною не менше 50мкм з наступним застосуванням емалевого покриття, загальною товщиною не менше 80 мкм на попередньо підготовленій поверхні.*

ПЕРЕВЕЗЕННЯ ТА СКЛАДУВАННЯ

1. *Навантаження, транспортування, розвантаження і зберігання конструкцій повинні здійснюватися відповідно до заходів, які перешкоджають можливості пошкодження, деформацій, які забезпечують безпеку захисного покриття конструкцій.*
2. *Виключається зберігання конструкцій, їхнього контакту із землею, а також передбачено заходи щодо запобігання накопиченню атмосферної вологи.*
3. *Конструктивні елементи повинні зберігатися в закритому приміщенні, сортованому за типом і виготовленням.*
4. *При пошкодженні конструкцій дозволяється коректування їх, деформованим способом на місці.*

ЕКСПЛУАТАЦІЙНІ ВИМОГИ

1. *Періодичне (кожні 2 років) обстеження та відновлення антикорозійного покриття елементів конструкцій;*
2. *Перевірка – зварних (болтових) з'єднань.*
3. *Забороняється монтаж на конструкції обладнання та інших елементів, не передбачених у проекті.*

						04/2026-КМ			
						«Реконструкція цеху по виготовленню рідких мінеральних добрив та карбамідно-аміачної суміші з добудовою за адресою вул. Новоселицька 20/4 в с. Гиряві Ісківці, Миргородського району, Полтавської області»			
<i>Зм.</i>	<i>Кіл.</i>	<i>Лист</i>	<i>№ док.</i>	<i>Підпис</i>	<i>Дата</i>	Реконструкція	<i>Стадія</i>	<i>Аркуш</i>	<i>Аркушів</i>
Розробив					04.26		РП	6	
ГІП					04.26				
Керівник					04.26	Пояснююча записка			

РОЗРАХУНКОВІ НАВАНТАЖЕННЯ НА ФУНДАМЕНТ

Місце-положення	Марка база	Правило знаків	Зусилля	N, тсх		N, тін		Примітки
				+M	-M	+M	-M	
1	2	3	4	5	6	7	8	9
Осі "А-Б" / "1-7"	БК-1 БК-2		N, тс	+12,09		+6,9		
			Qx, тс	+0,04		+0,003		
			Mx, т*м	+0,04		+0,002		

РОЗМІРИ ОПОРНИХ ПЛИТ БАЗ КОЛОН

Марка база	Ескіз	Розміри				Болти фундаментні						Траверса				Відмітка низа опорної плити	S, мм	Примітки
		B, мм	L, мм	tp, мм	Сталь	Марка болта	Кіл., шт	C1, мм	C2, мм	H/В, мм	Сталь	Lt, мм	ht, мм	tr, мм	Сталь			
1	2	3	4	5	6	7	8	9	10	11	12	13	14	15	16	17	18	19
БК-1		430	430	18	ВстЗкп2	M20	4	60	60	800/100	СтЗпс4	125	200	6	ВстЗкп2	0,000	±15	
БК-2		300	300	10	ВстЗкп2	M20	4	40	40	400/100	СтЗпс4	90	200	6				

СХЕМА РОЗМІЩЕННЯ БАЗ КОЛОН М1:200

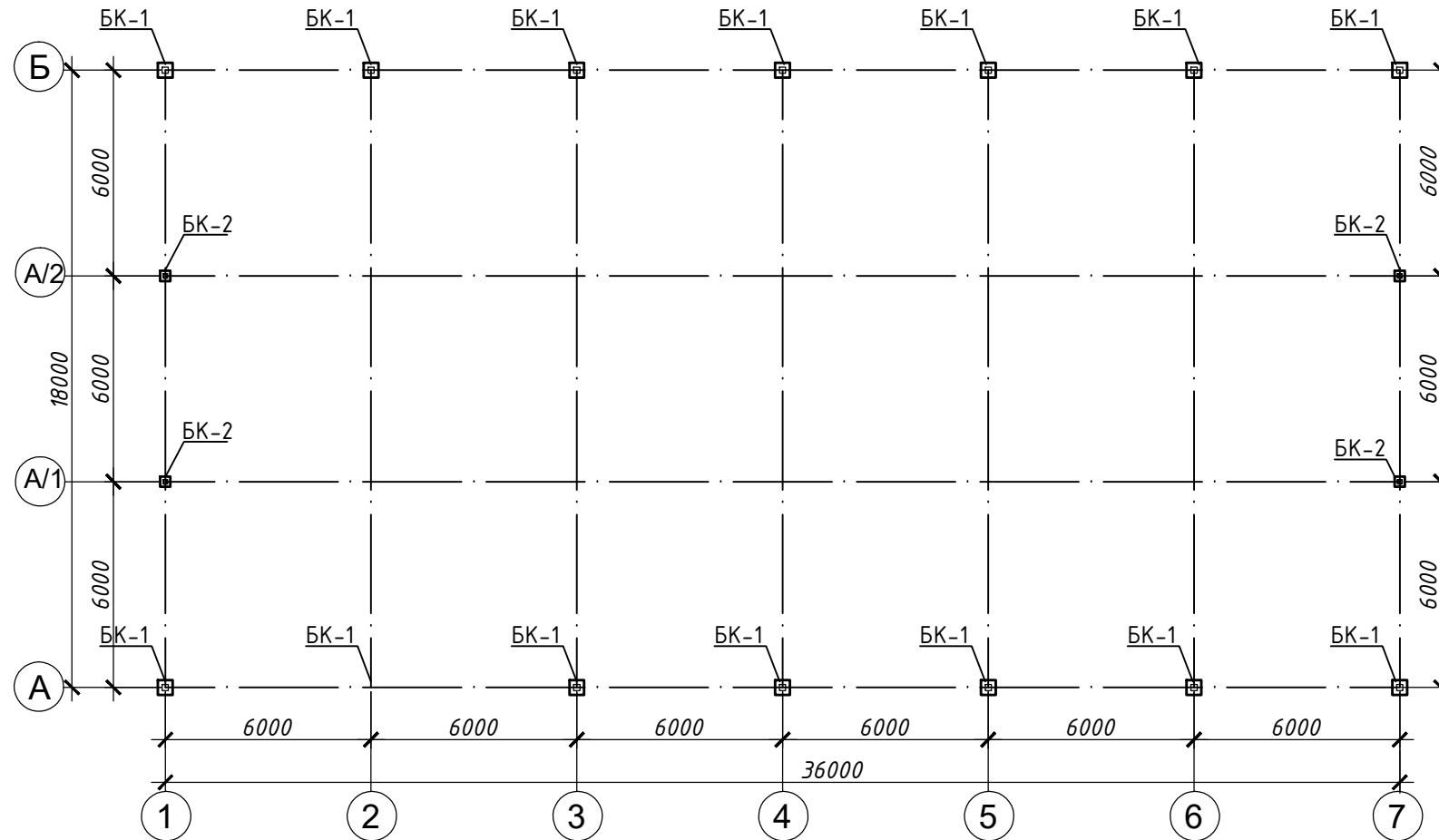


Схема бази колони БК1

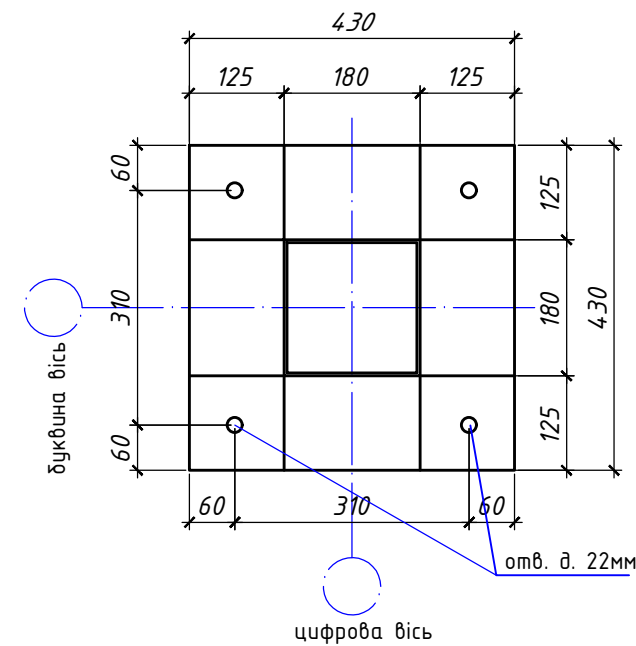
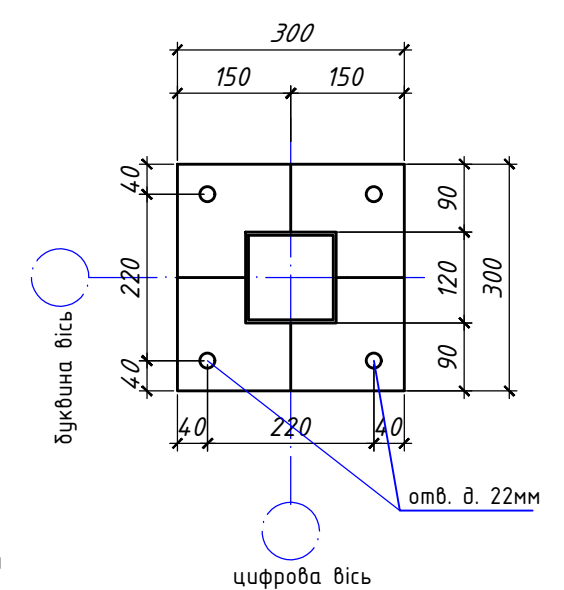
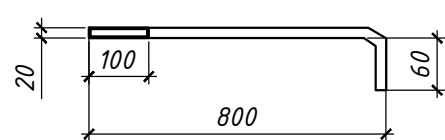


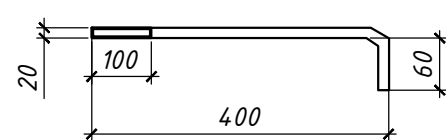
Схема бази колони БК2



ЕСКІЗ АНКЕРНОГО БОЛТА БК1

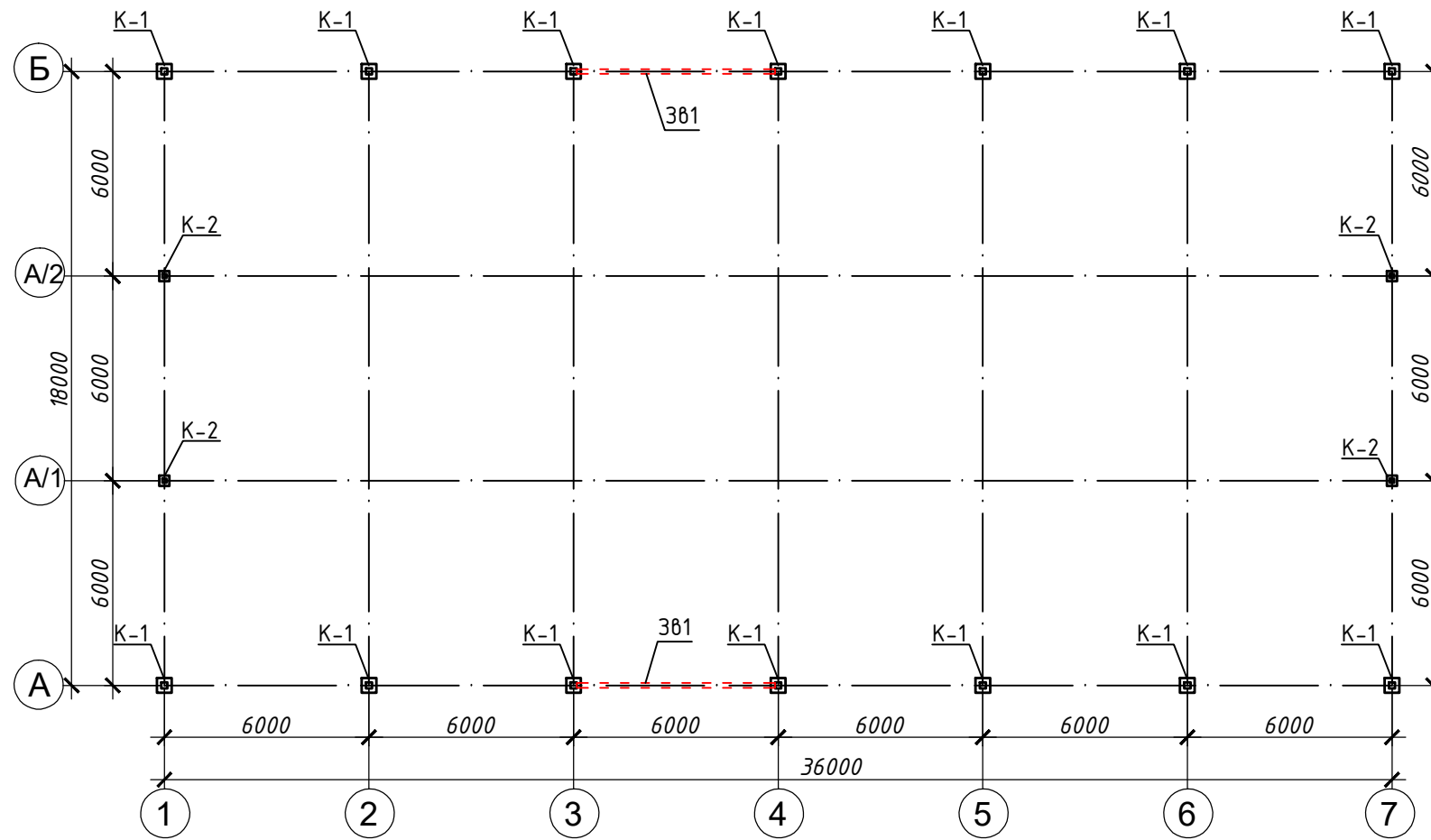


ЕСКІЗ АНКЕРНОГО БОЛТА БК2



						04/2026-КМ			
						«Реконструкція цеху по виготовленню рідких мінеральних добрив та карбамідно-аміачної суміші з добувкою за адресою вул. Новоселицька 20/4 в с. Гиряві Ісківці, Миргородського району, Полтавської області»			
Зм.	Кіл.	Лист	№ док.	Підпис	Дата	Реконструкція	Стадія	Аркуш	Аркушів
Розробив					04.26		РП	7	
ГІП					04.26				
						Схема розміщення баз колон База колони БК1, БК2			
Керівник					04.26				

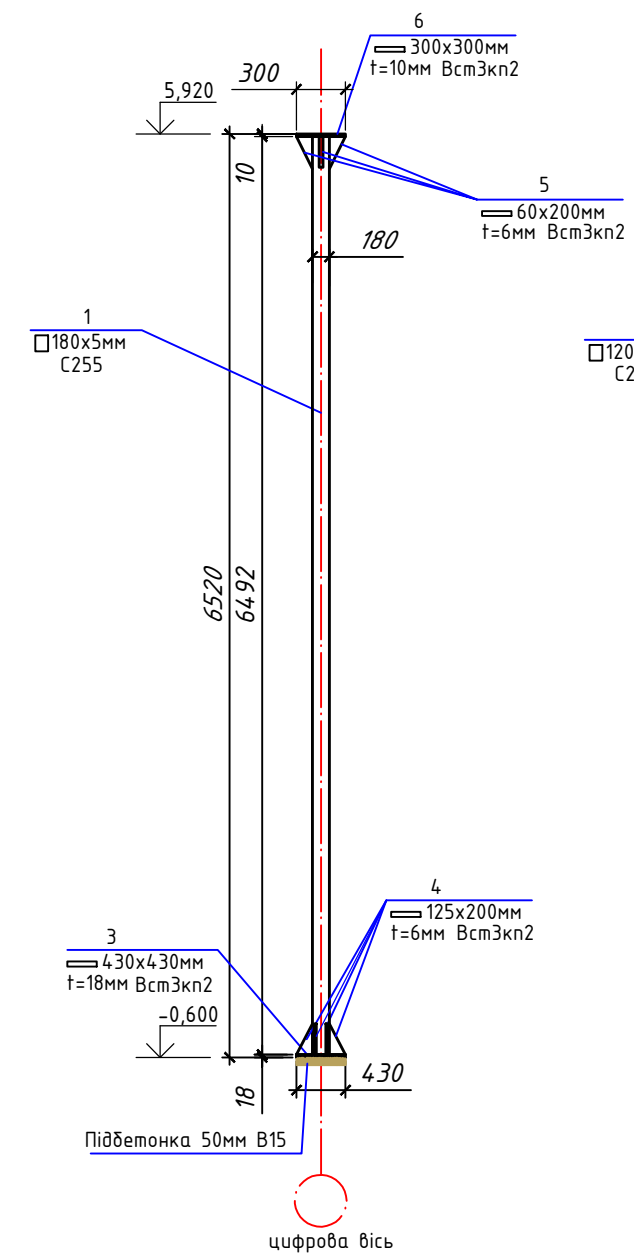
СХЕМА РОЗМІЩЕННЯ КОЛОН М1:200



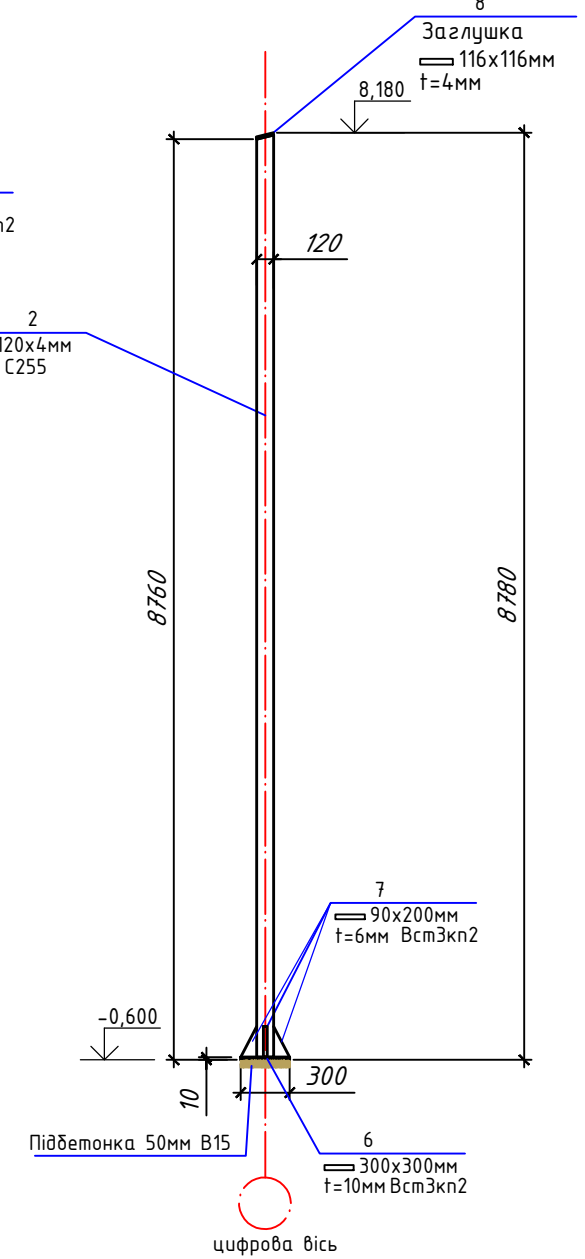
ВІДОМІСТЬ ЕЛЕМЕНТІВ

Позиція	Найменування елемента	Кількість шт.	Вага, кг.		Примітка
			Одн.	Всього	
1	□ Пр. труба 180x5мм, L=6492мм	14	176,8	2475,2	ДСТУ 8940:2019
2	□ Пр. труба 120x4мм, L=8780мм	4	126,4	505,7	
3	▬ Листова сталь 18x430x430мм	14	26,1	365,8	
4	▬ Листова сталь 6x125x200мм	112	0,59	66,1	ДСТУ 8803:2018
5	▬ Листова сталь 6x60x200мм	56	0,28	15,8	
6	▬ Листова сталь 10x300x300мм	18	7,1	127,2	
7	▬ Листова сталь 6x90x200мм	16	0,42	6,8	
8	▬ Листова сталь 4x116x116мм	4	0,42	1,7	
	Анкерний болт M20x800	56			
	Анкерний болт M20x400	16			

КОЛОНА К-1 14шт.



КОЛОНА К-2 4шт.

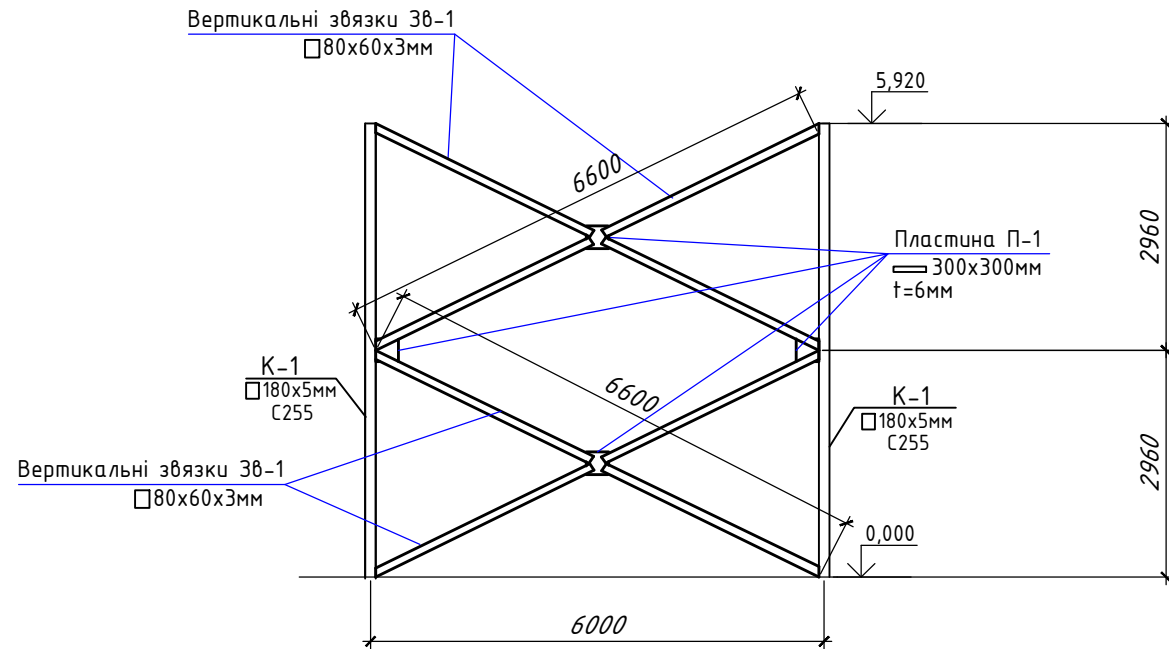


Примітка.

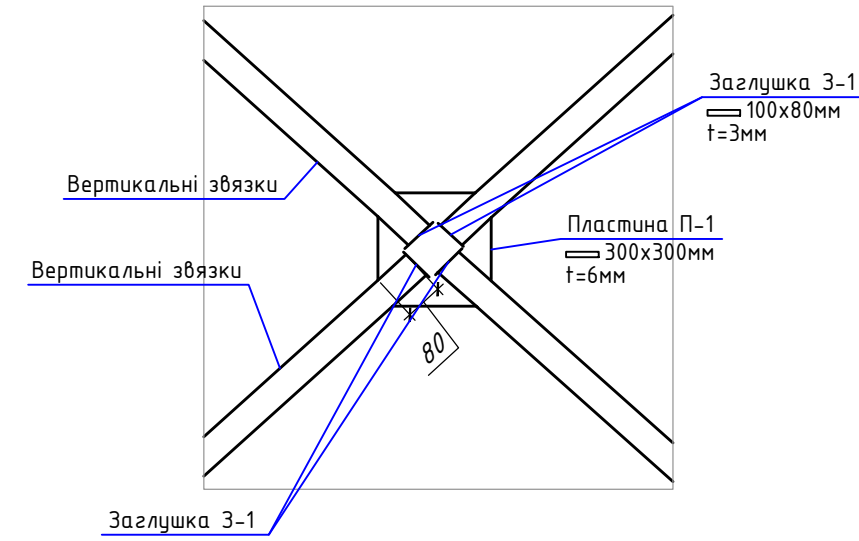
1. Даний лист читати з листом КМ9 - КМ10

Зм.	Кіл.	Лист	№ док.	Підпис	Дата	04/2026-КМ		
«Реконструкція цеху по виготовленню рідких мінеральних добрив та карбамідно-аміачної суміші з добувкою за адресою вул. Новоселицька 20/4 в с. Гиряві Ісківці, Миргородського району, Полтавської області»						Розробив		04.26
						ГІП		04.26
Схема розміщення колон Колона К1, К2						РП	8	
						Керівник		04.26

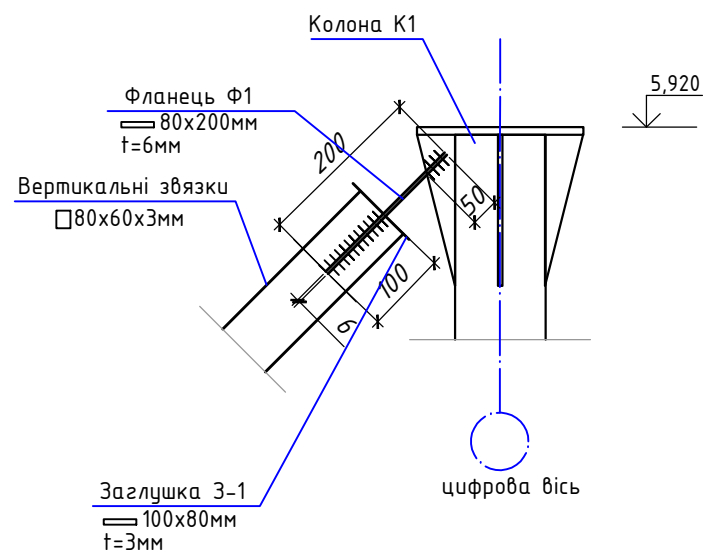
Зв'язки колон вертикальні 3в-1



Типовий вузол кріплення вертикальних зв'язків



Типовий вузол кріплення вертикальних зв'язків до колон

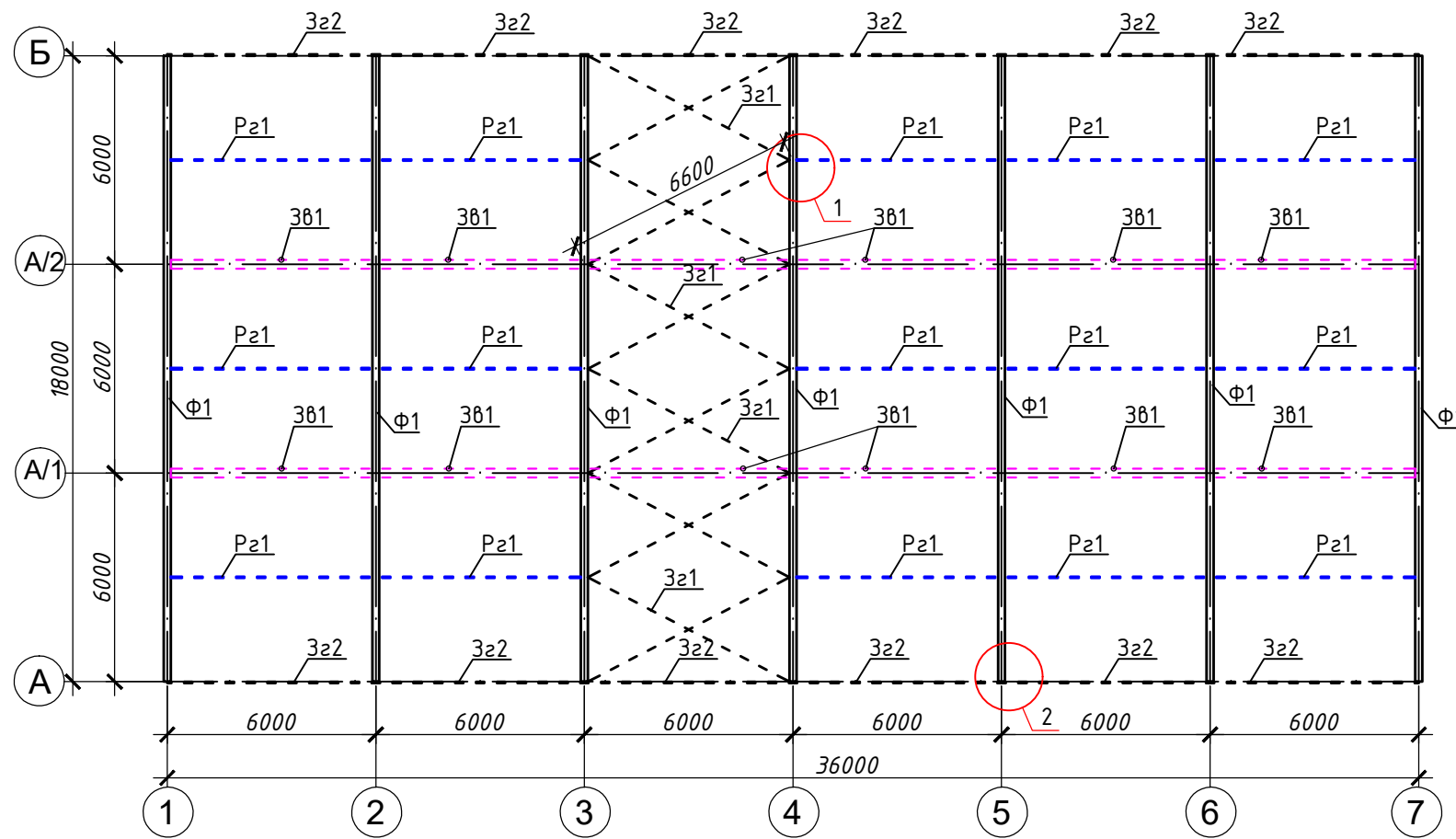


ВІДОМІСТЬ ЕЛЕМЕНТІВ

Позиція	Найменування елемента	Кількість шт.	Вага, кг.		Примітка
			Одн.	Всього	
3в-1	□ Пр. труба 80x60x3мм, L=6600мм	8	40,9	327,4	ДСТУ 8940:2019
П-1	▬ Листова сталь 6x300x300мм	8	4,24	33,9	ДСТУ 8803:2018
Ф-1	▬ Листова сталь 6x80x200мм	8	0,75	6,0	
3-1	▬ Листова сталь 3x100x80мм	16	0,19	3,1	

						04/2026-КМ			
						«Реконструкція цеху по виготовленню рідких мінеральних добрив та карбамідно-аміачної суміші з добудовою за адресою вул. Новоселицька 20/4 в с. Гиряві Ісківці, Миргородського району, Полтавської області»			
<i>Зм.</i>	<i>Кіл.</i>	<i>Лист</i>	<i>№ док.</i>	<i>Підпис</i>	<i>Дата</i>	Реконструкція	<i>Стадія</i>	<i>Аркуш</i>	<i>Аркушів</i>
Розробив					04.26		РП	10	
ГІП					04.26				
Керівник					04.26	Вертикальні зв'язки колон			

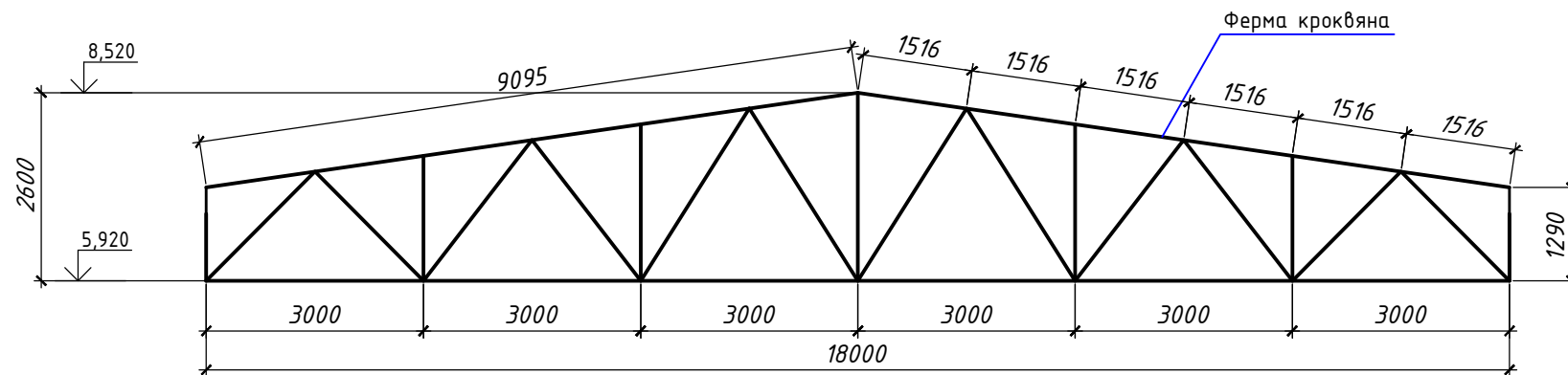
СХЕМА РОЗКЛАДКИ ФЕРМ ПОКРІВЛІ М1:200



СПЕЦИФІКАЦІЯ ЕЛЕМЕНТІВ ПОКРІВЛІ

Поз.	Найменування	Кількість, шт.
Ф-1	Ферма кроквяна 18м Н2,6м	7
Zz1	Зв'язки горизонтальні L=6600мм проф. тр. 80x60x3мм	12
Zz2	Зв'язки горизонтальні L=6000мм проф. тр. 120x60x3мм	12
Pz1	Розпірки горизонтальні L=6000мм проф. тр. 120x60x3мм. по нижнім поясам ферм	15
Zb1	Зв'язки вітрові по верхн. поясам ферм L=6000мм проф. тр. 120x60x3мм	12

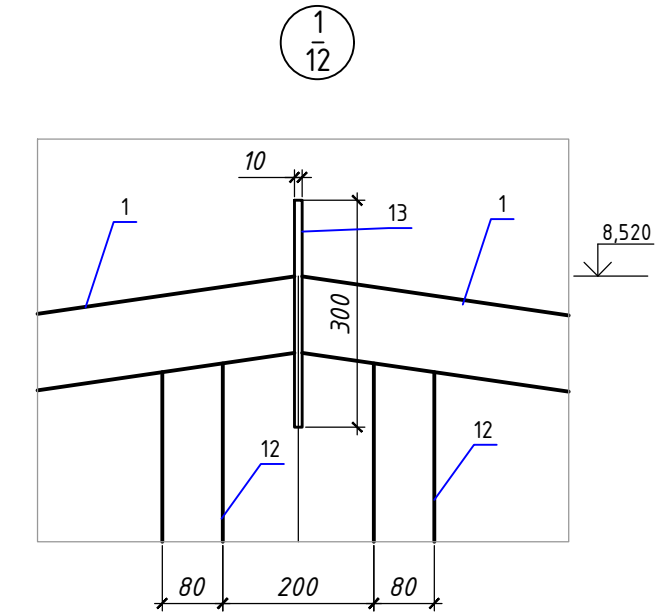
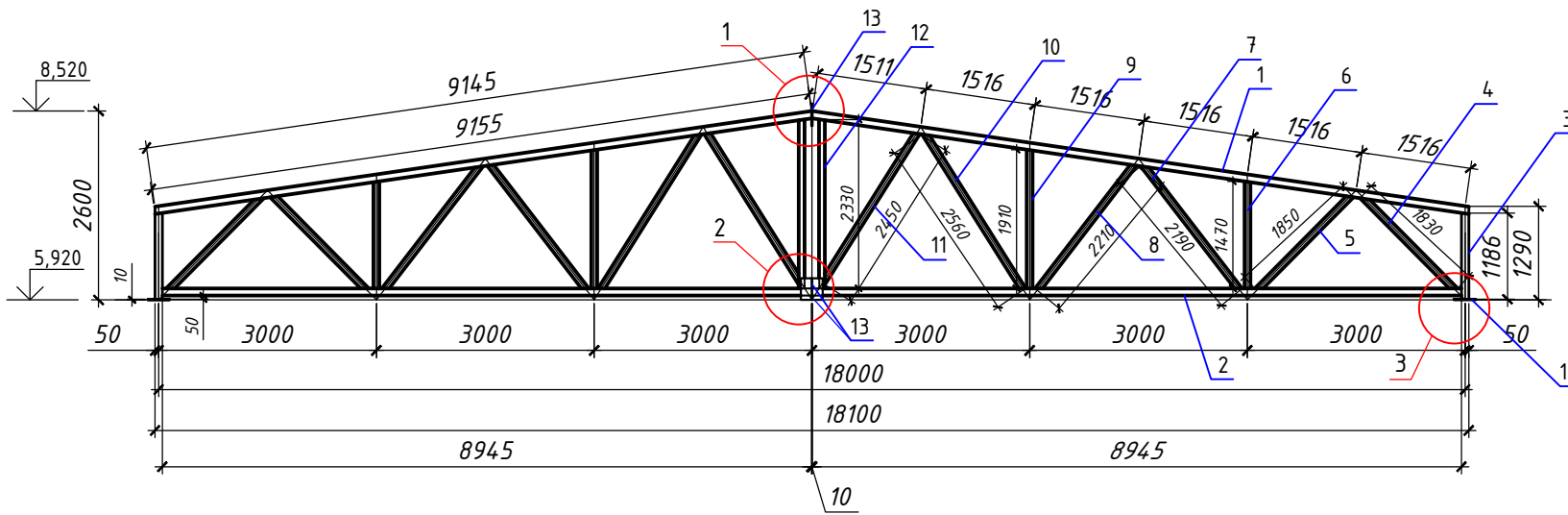
Геометричні розміри. Ферма кроквяна Ф1



						04/2026-КМ			
						«Реконструкція цеху по виготовленню рідких мінеральних добрив та карбамідно-аміачної суміші з добудовою за адресою вул. Новоселицька 20/4 в с. Гиряві Ісківці, Миргородського району, Полтавської області»			
Зм.	Кіл.	Лист	№ док.	Підпис	Дата	Реконструкція	Стадія	Аркуш	Аркушів
Розробив					04.26		РП	11	
ГІП					04.26				
						Схема розкладки несучих елементів покрівлі.			
Керівник					04.26				

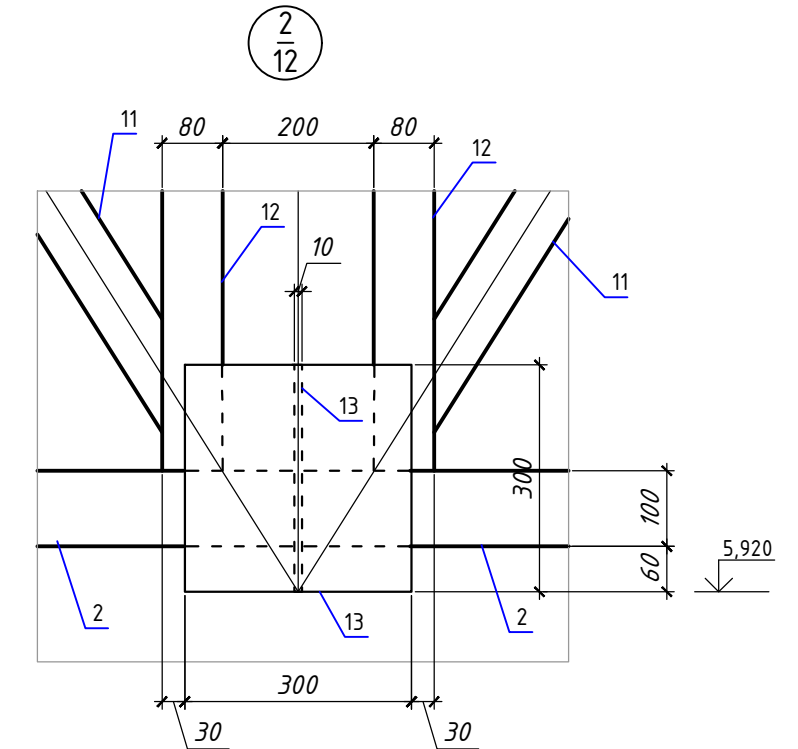
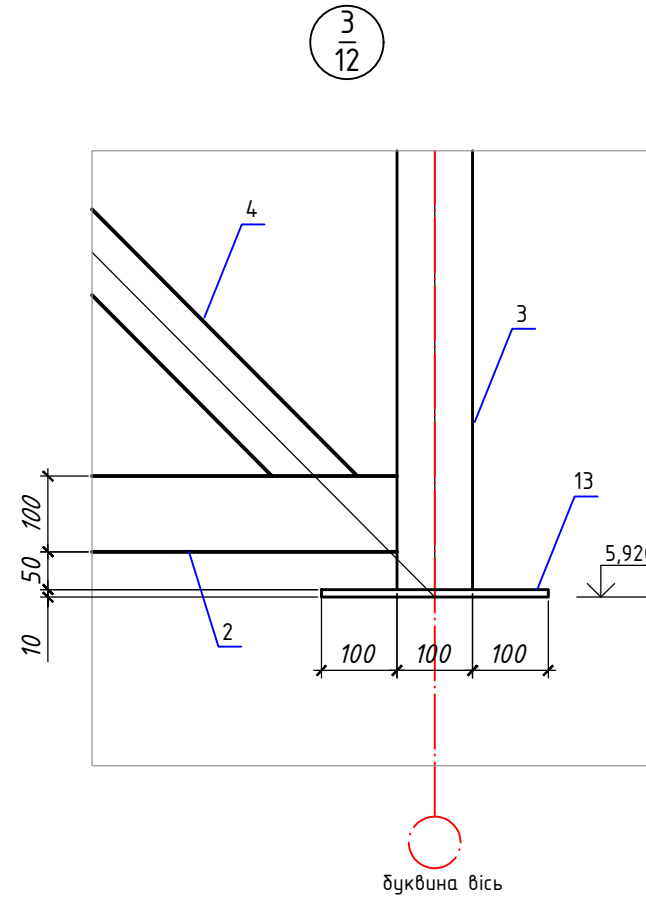
Примітка.
1. Даний лист читати з листом КМ12-13

ФЕРМА КРОКВЯНА Ф1 7 шм.



ВІДОМІСТЬ ЕЛЕМЕНТІВ 1

Позиція	Найменування елемента	Кількість шт.	Вага, кг.		Примітка
			Одн.	Всього	
1	Пр. труба 100x5мм, L=9155мм	14	132,7	1858,5	ДСТУ 8940:2019
2	Пр. труба 100x4мм, L=8945мм	14	105,6	1477,7	
3	Пр. труба 100x5мм, L=1186мм	14	17,2	240,8	
4	Пр. труба 80x4мм, L=1830мм	14	17,1	238,3	
5	Пр. труба 80x4мм, L=1850мм	14	17,2	240,9	
6	Пр. труба 80x4мм, L=1470мм	14	13,7	191,4	
7	Пр. труба 80x4мм, L=2190мм	14	20,4	285,2	
8	Пр. труба 80x4мм, L=2210мм	14	20,6	287,7	
9	Пр. труба 80x4мм, L=1910мм	14	17,8	248,7	
10	Пр. труба 80x4мм, L=2560мм	14	23,8	333,3	
11	Пр. труба 80x4мм, L=2450мм	14	22,8	319,0	
12	Пр. труба 80x4мм, L=2330мм	14	21,7	303,4	
13	Листова сталь 10x300x300мм	42	7,1	298,2	ДСТУ 8803:2018



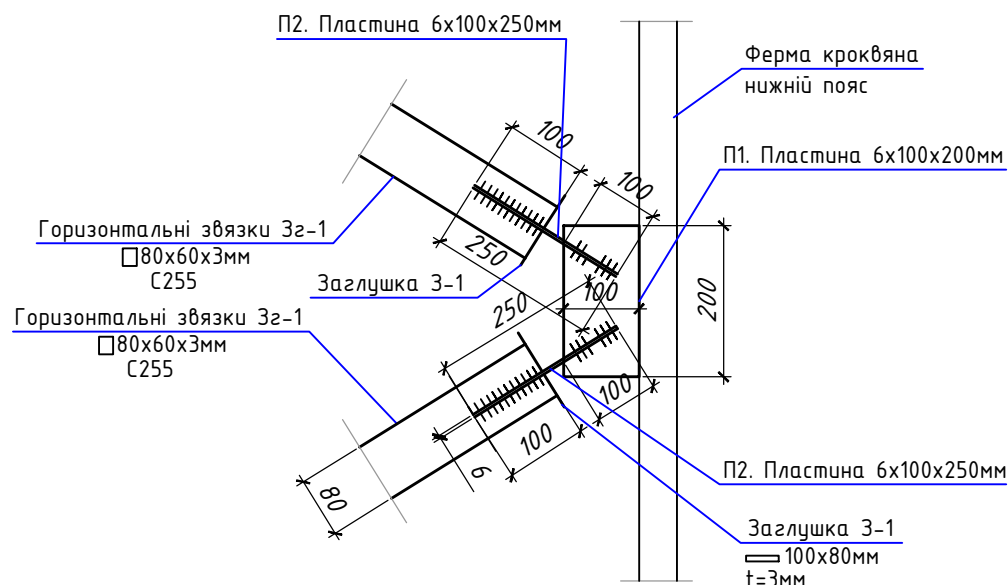
Примітка.

- Монтаж основних конструкцій забезпечується зварюванням
- Зварювання металоконструкції здійснюється відповідно ДСТУ-Н Б А.3.1-16:2013 "Настанова щодо виконання зварювальних робіт при монтажі будівельних конструкцій", ДСТУ-Н Б А.3.1-11:2008 "Настанова з візуального і вимірювального контролю зварних з'єднань та наплавки металевих конструкцій". Висоту зварного шва прийняти, при найменшій товщині зварних елементів - стінки, помноженій на коефіцієнт 1.2.
- Захист зварних з'єднань і металевих конструкцій від корозії виконати за допомогою покриття одним шаром антикорозійного ґрунту, загальною товщиною не менше 50мкм з наступним застосуванням емалевого покриття, загальною товщиною не менше 80 мкм на попередньо підготовленій поверхні.

Зм.	Кіл.	Лист	№ док.	Підпис	Дата	04/2026-КМ		
«Реконструкція цеху по виготовленню рідких мінеральних добрив та карбамідно-аміачної суміші з добудовою за адресою вул. Новоселицька 20/4 в с. Гиряві Ісківці, Миргородського району, Полтавської області»						Стадія	Аркуш	Аркушів
Розробив					04.26	Реконструкція	РП	12
ГІП					04.26			
Ферма кроквяна Ф1, Вузли								
Керівник					04.26			

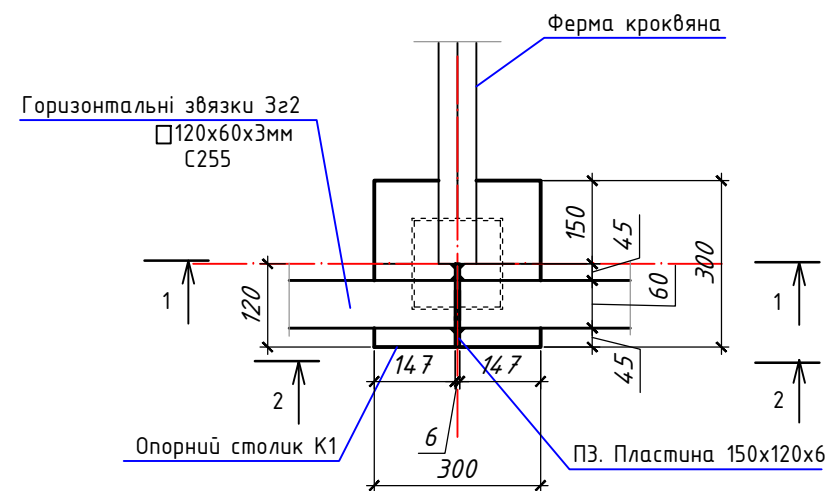
1
11

ТИПОВИЙ ВУЗОЛ КРІПЛЕННЯ ГОРИЗОНТАЛЬНИХ
ЗВ'ЯЗКІВ ПО НИЖНІМ ПОЯСАМ ФЕРМ



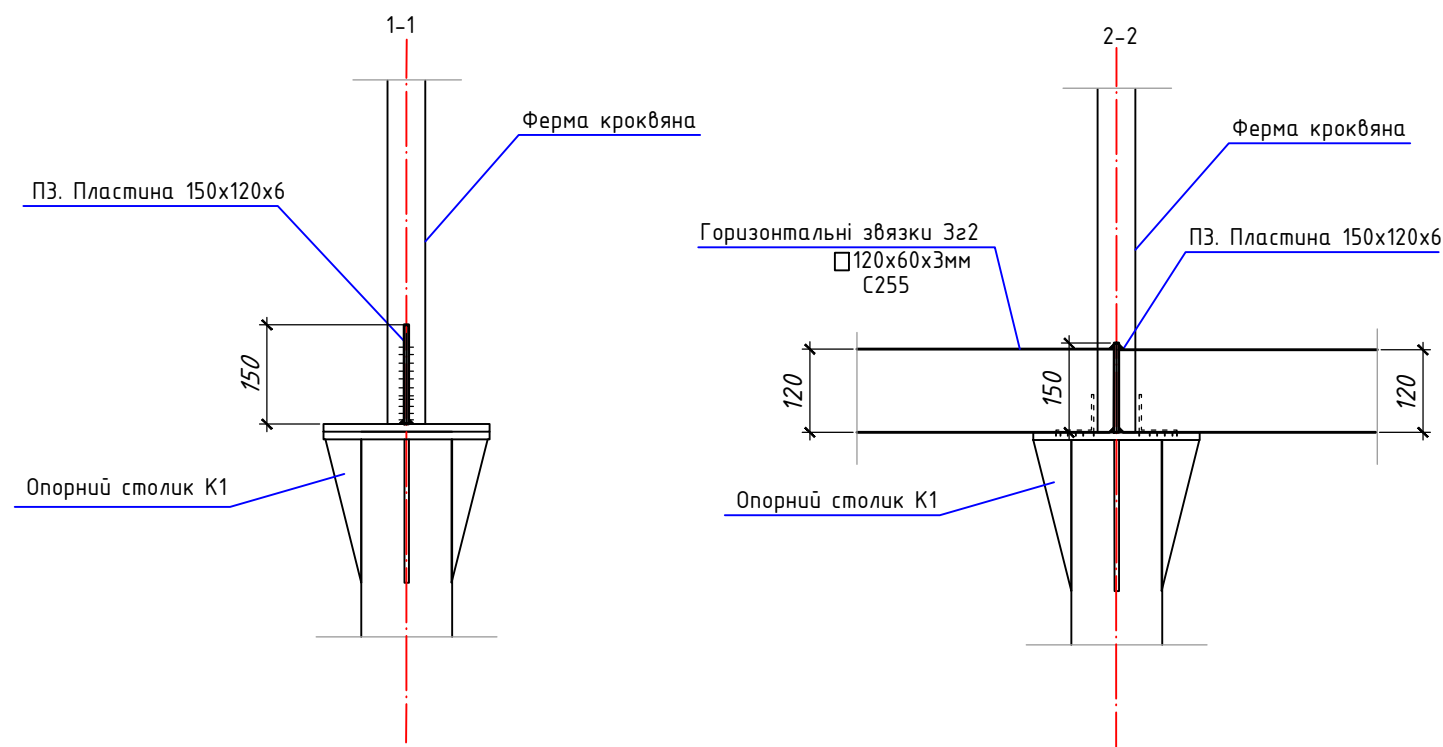
ТИПОВИЙ ВУЗОЛ КРІПЛЕННЯ КОЛОН ТА ФЕРМ

2
11



ВІДОМІСТЬ ЕЛЕМЕНТІВ ЗВ'ЯЗКІВ ТА РОЗПІРОК ФЕРМ

Позиція	Найменування елемента	Кількість шт.	Вага, кг.		Примітка
			Одн.	Всього	
Зг-1	□ Пр. труба 80x60x3мм, L=6600мм	12	40,9	491,1	ДСТУ 8940:2019
П-1	▬ Листова сталь 6x100x200мм	10	0,94	9,4	ДСТУ 8803:2018
П-2	▬ Листова сталь 6x100x250мм	24	1,18	28,3	
П-3	▬ Листова сталь 6x150x120мм	14	0,85	11,9	
Зг-2	□ Пр. труба 120x60x3мм, L=6000мм	12	48,6	583,2	ДСТУ 8940:2019
Рг-1	□ Пр. труба 120x60x3мм, L=6000мм	15	48,6	729,0	Розпірки по н.п. ферм
Зв-1	□ Пр. труба 120x60x3мм, L=6000мм	12	48,6	583,2	зв'язки по верх. пояс. ферм
З-1	▬ Листова сталь 3x100x80мм	24	0,19	4,6	ДСТУ 8803:2018



Примітка.

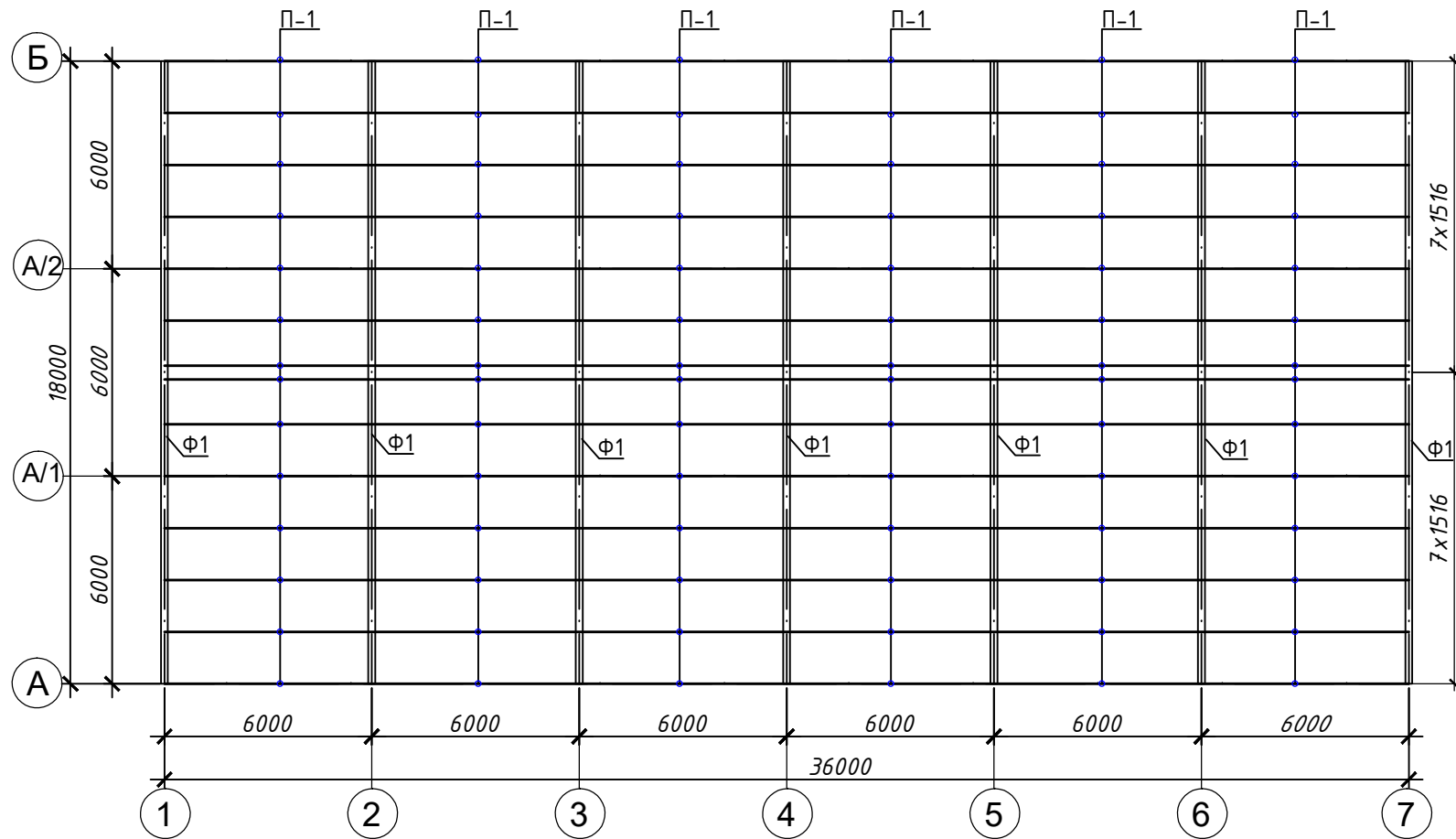
1. Монтаж основних конструкцій забезпечується зварюванням
2. Зварювання металоконструкцій здійснюється відповідно ДСТУ-Н Б А.3.1-16:2013 "Настанова щодо виконання зварювальних робіт при монтажі будівельних конструкцій", ДСТУ-Н Б А.3.1-11:2008 "Настанова з візуального і вимірювального контролю зварних з'єднань та наплавки металевих конструкцій". Висоту зварного шва прийняти, при найменшій товщині зварних елементів - стінки, помноженій на коефіцієнт 1.2.
3. Захист зварних з'єднань і металевих конструкцій від корозії виконати за допомогою покриття одним шаром антикорозійного ґрунту, загальною товщиною не менше 50мкм з наступним застосуванням емалевого покриття, загальною товщиною не менше 80 мкм на попередньо підготовленій поверхні.

04/2026-КМ

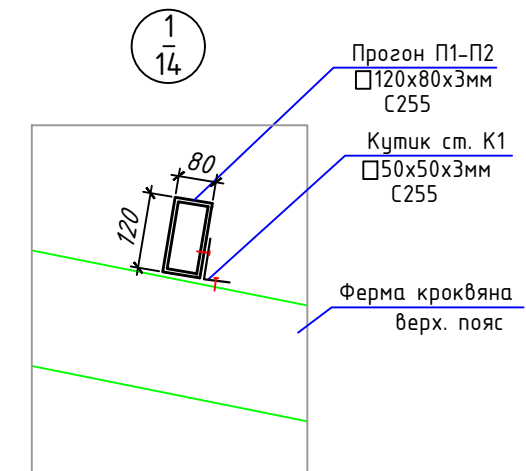
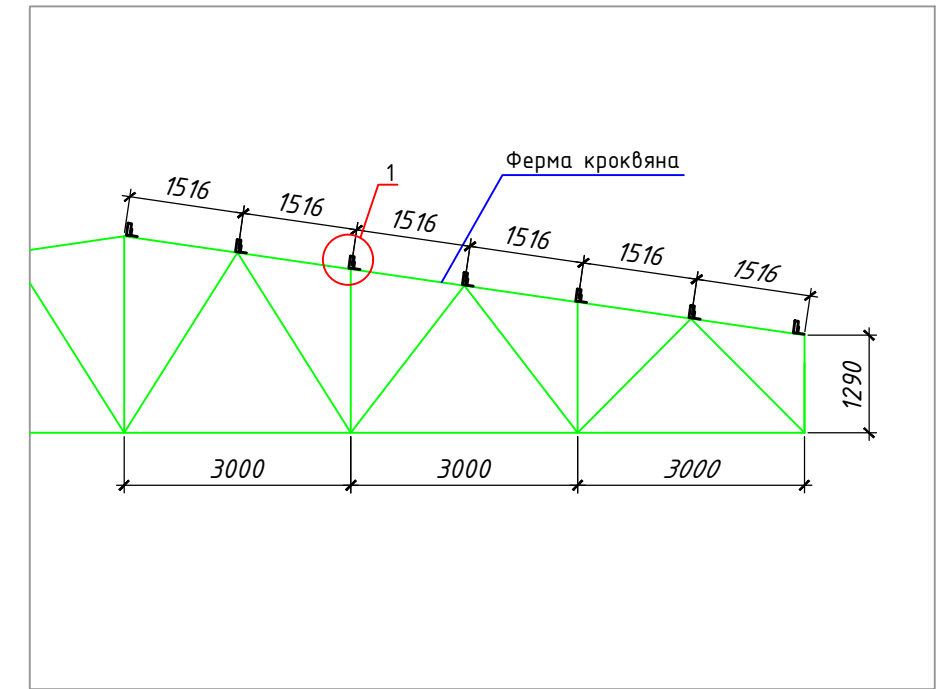
«Реконструкція цеху по виготовленню рідких мінеральних добрив та карбамідно-аміачної суміші з добудовою за адресою вул. Новоселицька 20/4 в с. Гиряві Ісківці, Миргородського району, Полтавської області»

Зм.	Кіл.	Лист	№ док.	Підпис	Дата	Реконструкція	Стадія	Аркуш	Аркушів
Розробив					04.26		Реконструкція	РП	13
ГІП					04.26	Зв'язки ферм, Узли			
Керівник					04.26				

СХЕМА РОЗКЛАДКИ ПРОГОНІВ ПОКРІВЛІ М1:200



ТИПОВА СХЕМА ОПЕРАННЯ ПРОГОНІВ ПОКРІВЛІ НА ФЕРМИ КРОКВЯНІ



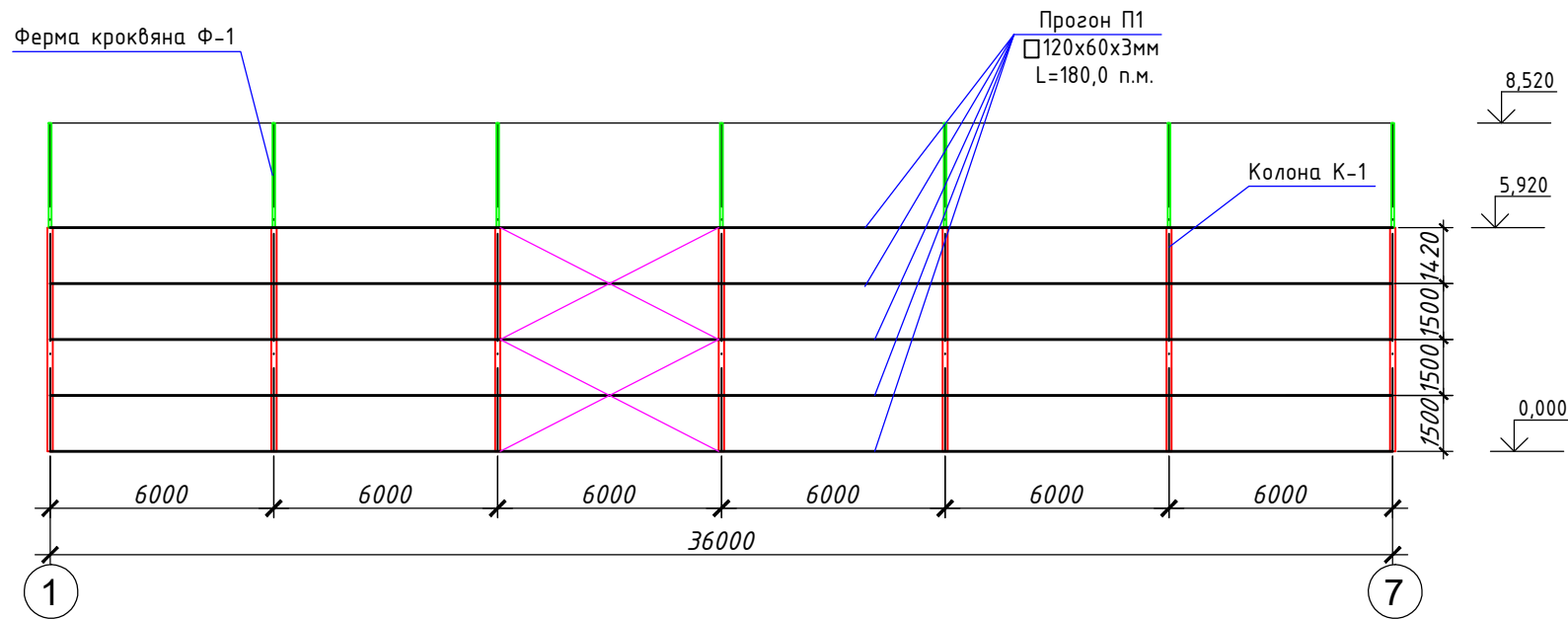
ВІДОМІСТЬ ЕЛЕМЕНТІВ

Позиція	Найменування елемента	Кількість шт.	Вага, кг.		Примітка
			Одн.	Всього	
П1	□ Пр. труба 120x80x3мм, L=6000мм	84	54,6	4586,4	ДСТУ 8940:2019
К1	└ Кутик 50x50x3мм, L=50мм	98	0,12	11,8	ДСТУ 2251:2018

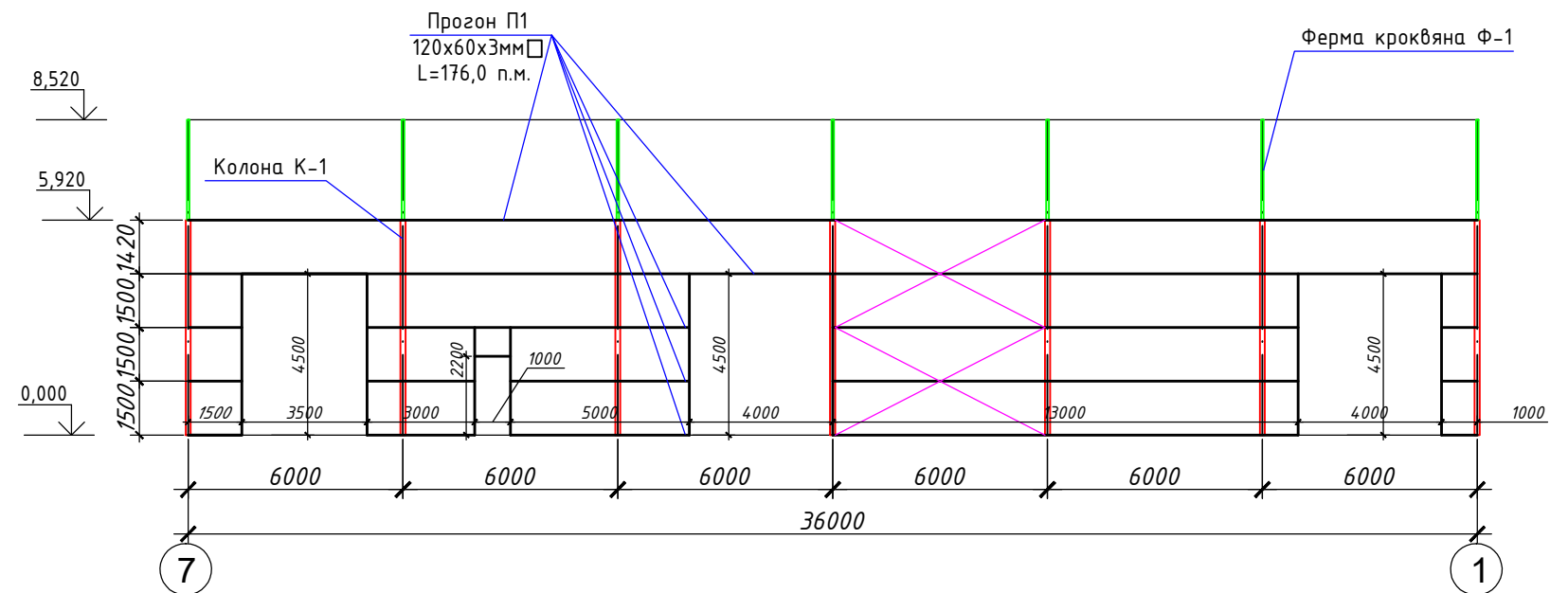
						04/2026-КМ			
						«Реконструкція цеху по виготовленню рідких мінеральних добрив та карбамідно-аміачної суміші з добудовою за адресою вул. Новоселицька 20/4 в с. Гиряві Ісківці, Миргородського району, Полтавської області»			
Зм.	Кіл.	Лист	№ док.	Підпис	Дата	Реконструкція	Стадія	Аркуш	Аркушів
Розробив					04.26		РП	14	
ГІП					04.26				
						Схема розкладки прогонів покрівлі			
Керівник					04.26				

СХЕМА РОЗМІЩЕННЯ СТІНОВИХ ПРОГОНІВ

ФАСАД в осях 1-7 М 1:200



ФАСАД в осях 7-1 М 1:200



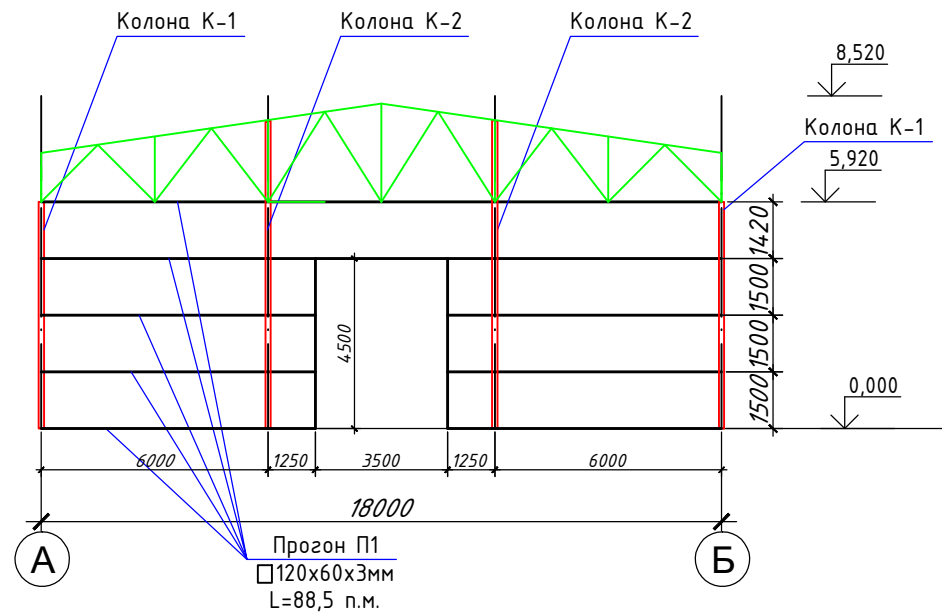
ВІДОМІСТЬ ЕЛЕМЕНТІВ

Позиція	Найменування елемента	Кількість шт.	Вага, кг.		Примітка
			Одн.	Всього	
П1	□ Пр. труба 120x60x3мм, L=180,0 м.п.	-	8,1	1458,0	ДСТУ 8940:2019
П2	□ Пр. труба 120x60x3мм, L=176,0 м.п.	-	8,1	1425,6	
К1	└ Кутик 50x50x3мм, L=50мм	70	0,23	16,1	ДСТУ 2251:2018

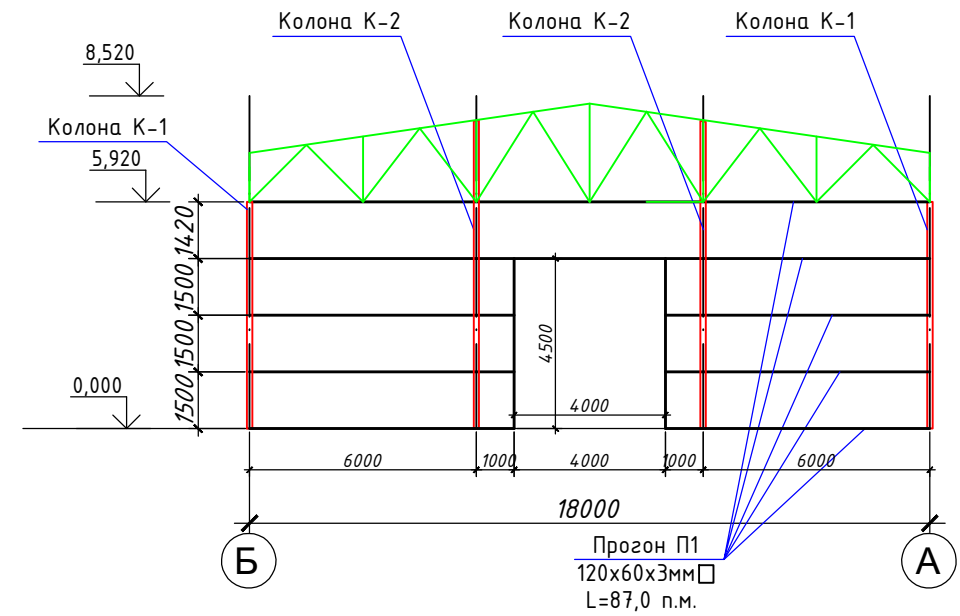
						04/2026-КМ			
						«Реконструкція цеху по виготовленню рідких мінеральних добрив та карбамідно-аміачної суміші з добудовою за адресою вул. Новоселицька 20/4 в с. Гиряві Ісківці, Миргородського району, Полтавської області»			
Зм.	Кіл.	Лист	№ док.	Підпис	Дата				
Розробив					04.26	Реконструкція	Стадія	Аркуш	Аркушів
ГІП					04.26		РП	15	
Схема розміщення стінових прогонів. Фасад в осях 1-7; 7-1									
Керівник					04.26				

СХЕМА РОЗМІЩЕННЯ СТІНОВИХ ПРОГОНІВ

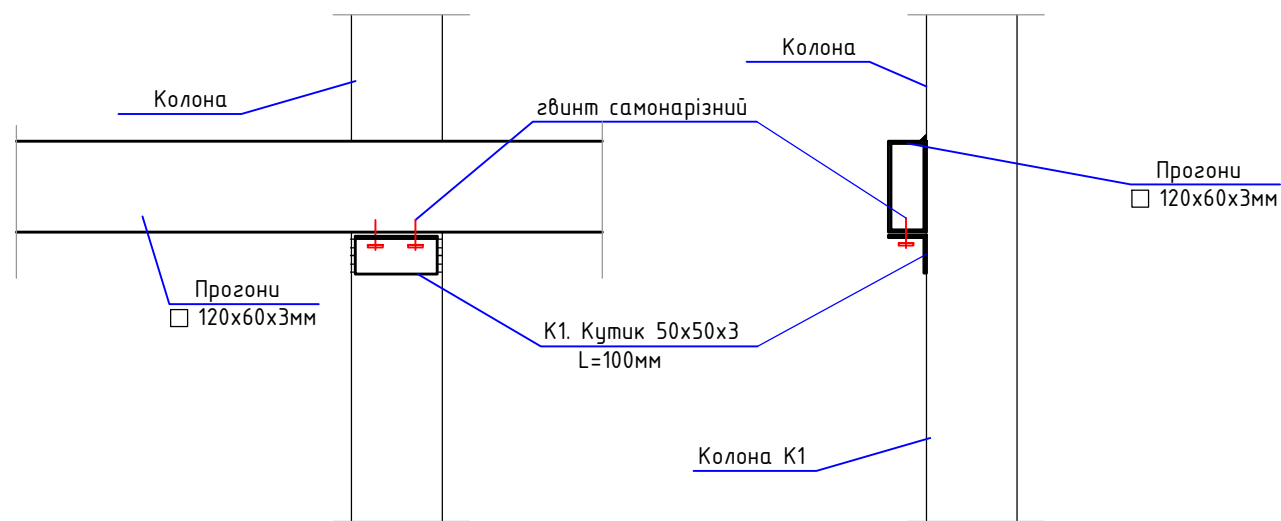
ФАСАД в осях А-Б М 1:200



ФАСАД в осях Б-А М 1:200



ТИПОВИЙ ВУЗЕЛ КРИПЛЕННЯ СТІНОВИХ ПРОГОНІВ ДО КОЛОН



ВІДОМІСТЬ ЕЛЕМЕНТІВ

Позиція	Найменування елемента	Кількість шт.	Вага, кг.		Примітка
			Одн.	Всього	
П1	Пр. труба 120x60x3мм, L=88,5 м.п.	-	8,1	716,9	ДСТУ 8940:2019
П2	Пр. труба 120x60x3мм, L=87,0 м.п.	-	8,1	704,7	
К1	Куттик 50x50x3мм, L=100мм	40	0,23	9,2	ДСТУ 2251:2018

						04/2026-КМ			
						«Реконструкція цеху по виготовленню рідких мінеральних добрив та карбамідно-аміачної суміші з добудовою за адресою вул. Новоселицька 20/4 в с. Гиряві Ісківці, Миргородського району, Полтавської області»			
Зм.	Кіл.	Лист	№ док.	Підпис	Дата	Реконструкція	Стадія	Аркуш	Аркушів
Розробив					04.26		РП	16	
ГІП					04.26				
						Схема розміщення стінових прогонів. Фасад в осях А-Б; Б-А			
Керівник					04.26				