

Схема розташування існуючого маршу на відм. 0,000

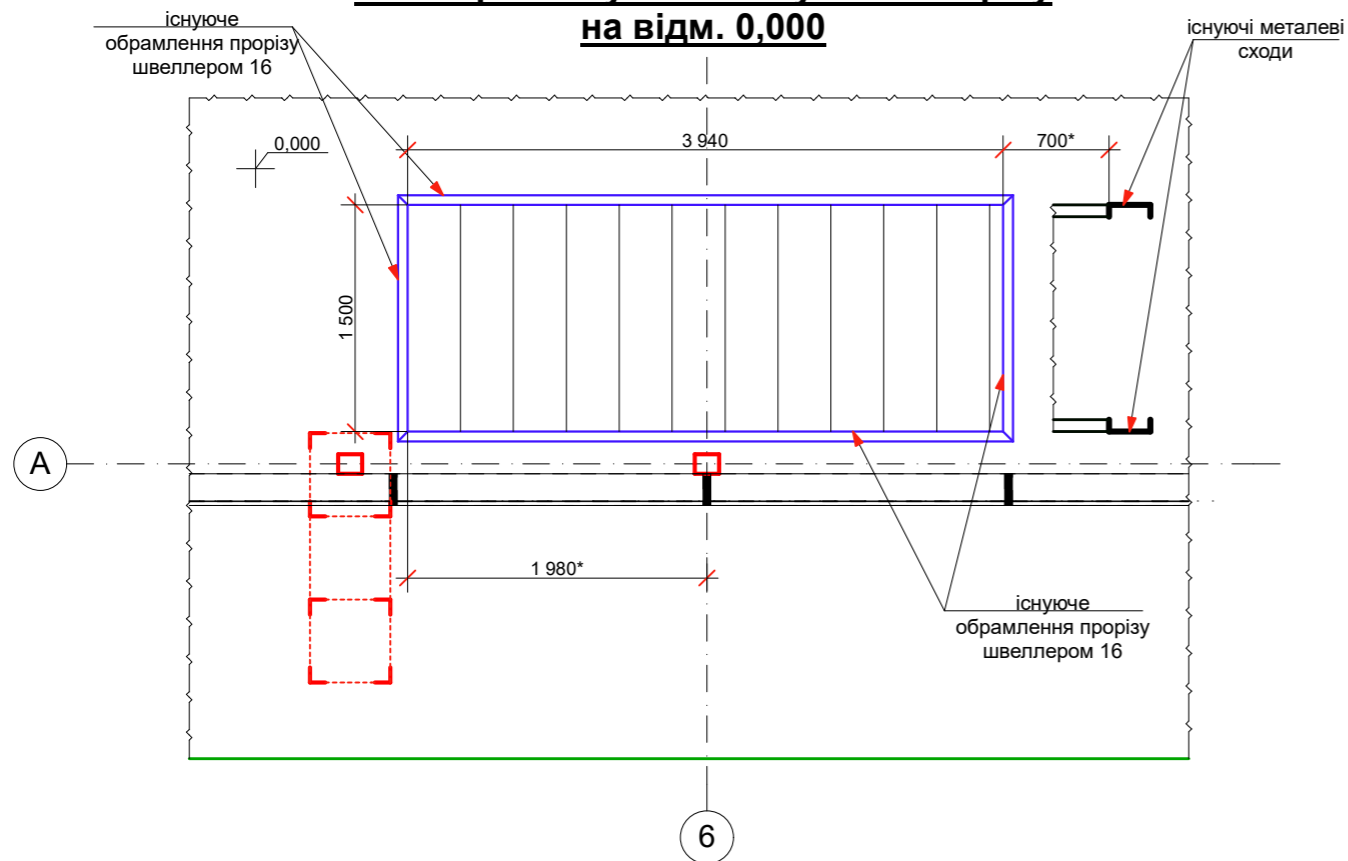
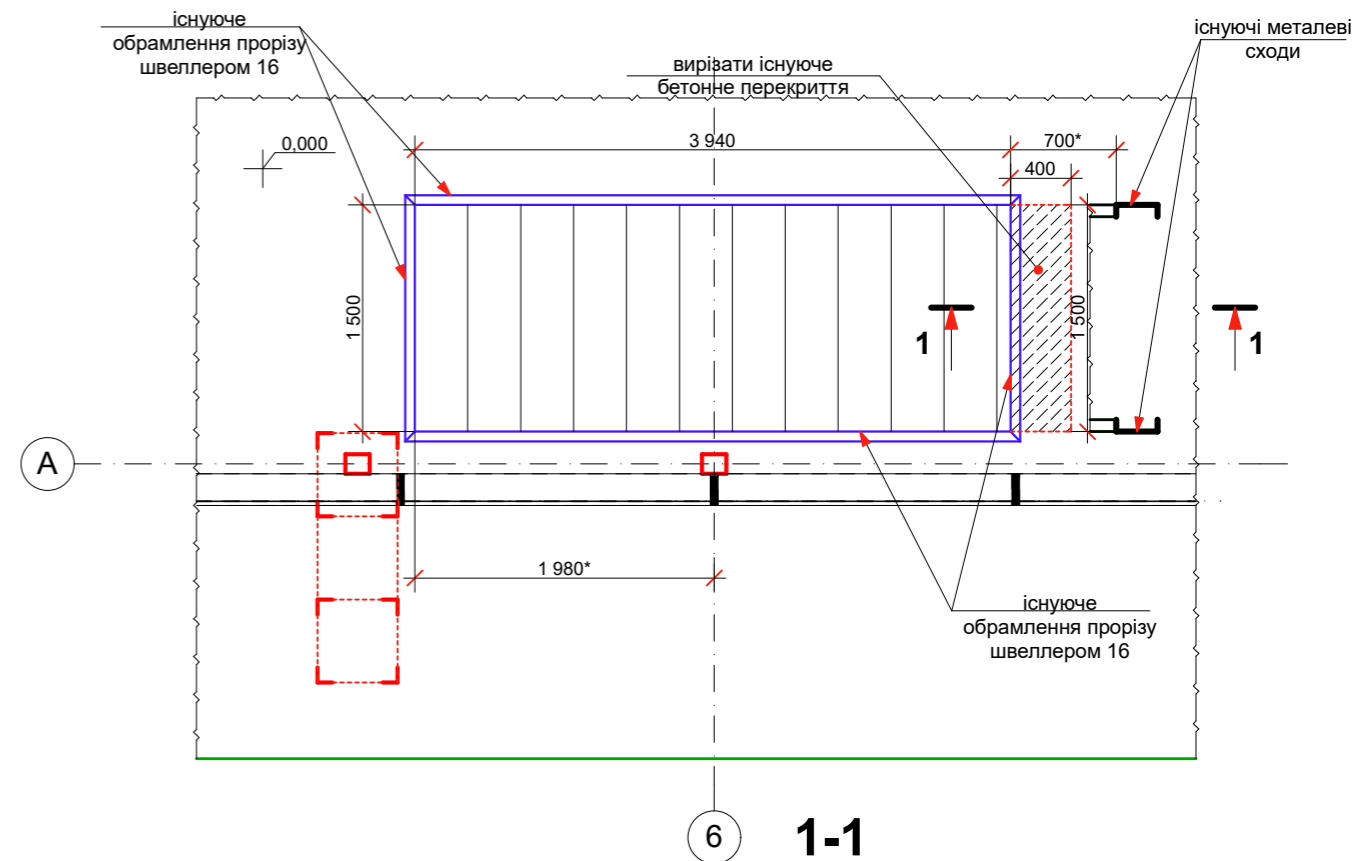
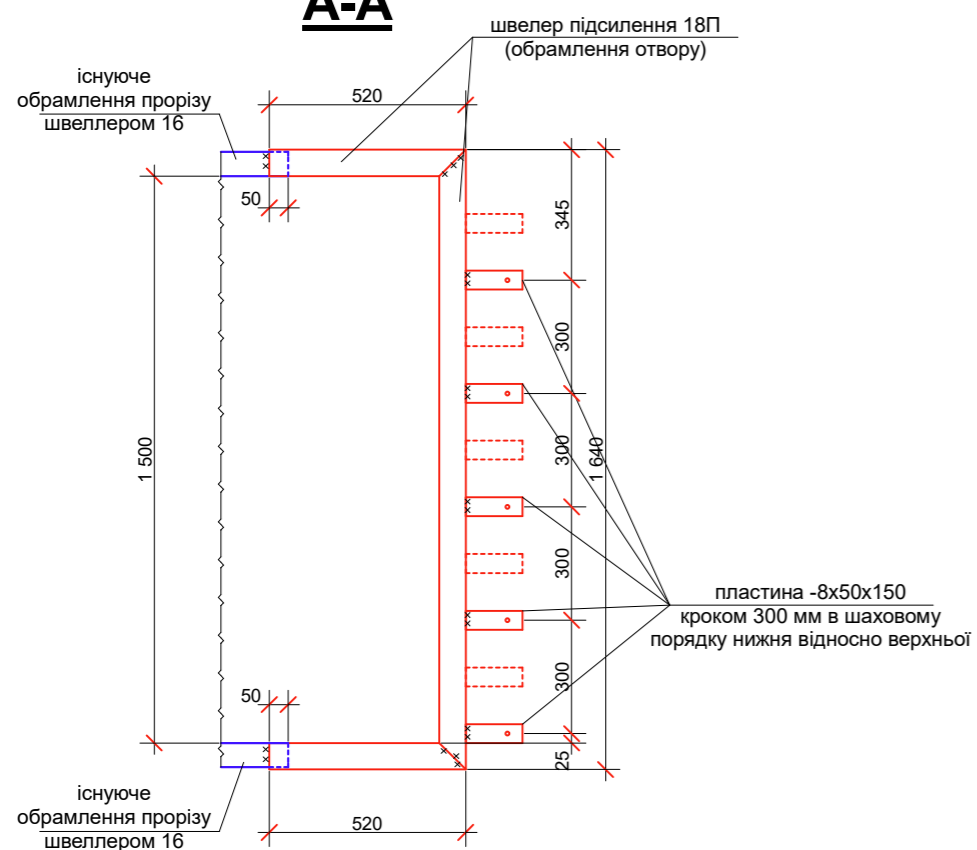


Схема збільшення отвору під сходовий марш

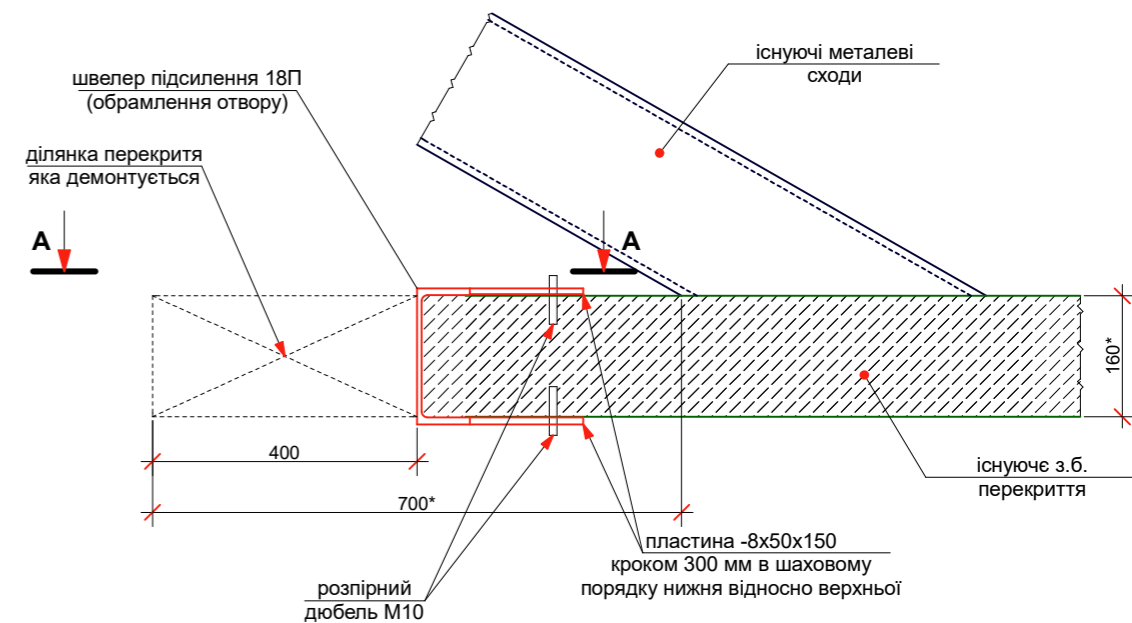


A-A



Витрати матеріалу:

- швелер 18П - 2,7 м.п. - 45 кг
- пластина -8мм - 5 кг
- розпірний дюбель М10 - 10 шт



Ізм.	Кіл.	Лист	Не док.	Підп.	Дата	Реконструкція металевих сходового маршу в осях 5-7/А-Б із трюму на відм. 0,00 дебаркадера у м. Києві, р. Дніпро, затока Берковщина, (Дніпровська набережна 17)			Стадія	Лист	Листів
									ПП	2	
Розробив						Схема збільшення отвору під сходовий марш					

Схема розташування сходів у трюм



Специфікація елементів металевого каркасу сходів у трюм

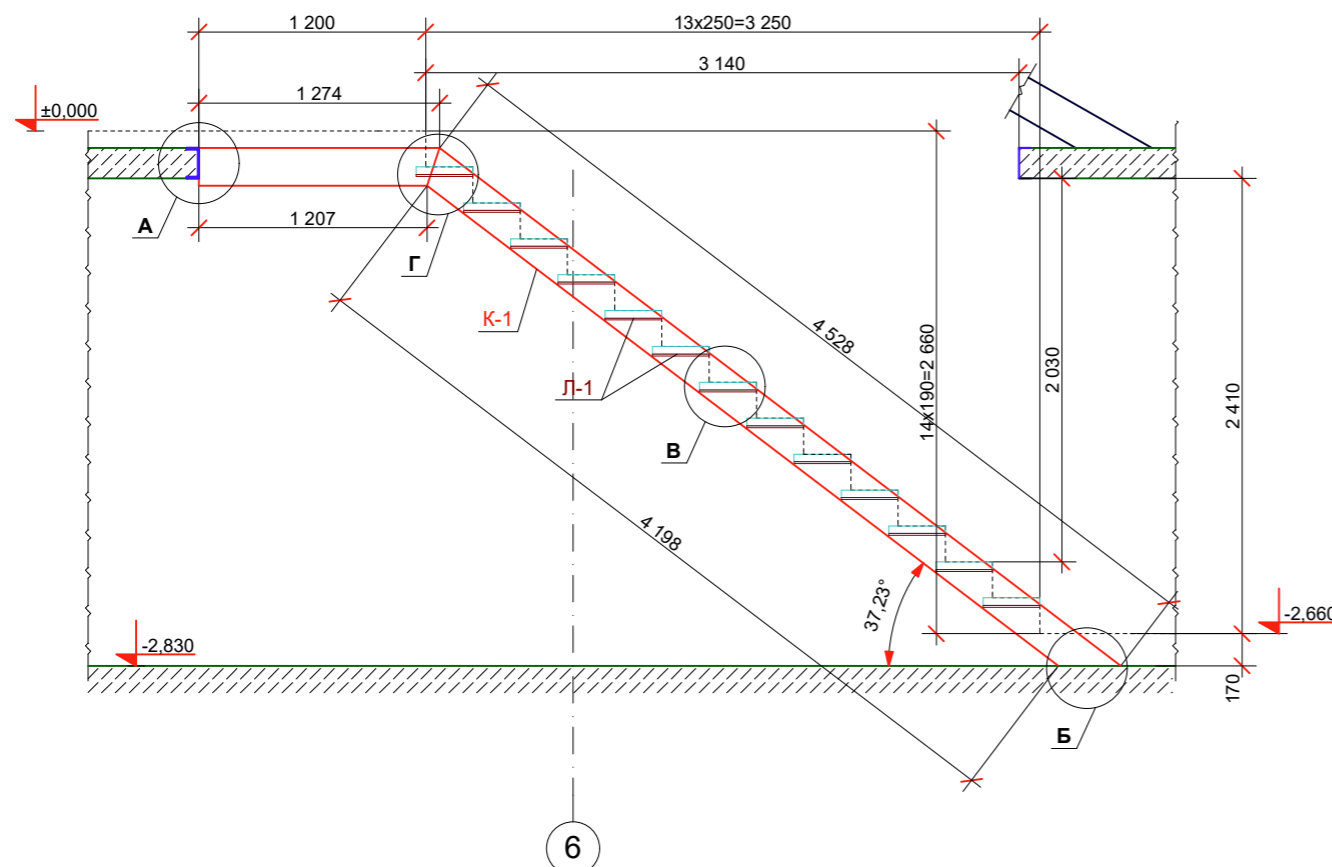
Марка поз.	Позначення	Найменування	Кіл.	Вага од.,кг	Примітка
К-1	ДСТУ 8240-89	[20 С245 L=5800	2	107	214 кг
Л-1	ДСТУ 8540:2015	-10x280 С 245 L=1480	13	33	429 кг
Л-2	ДСТУ 8540:2015	-4 С 245 S=м²	9,85	31,4	309 кг
Л-3	ДСТУ 8540:2015	-10x150 С 245 L=50	2	6	12 кг

964 кг

Вказівки по виготовленню та монтажу металоконструкції

- Виготовлення металоконструкції виконати у відповідності з ДСТУ Б В.2.6-199:2014 «Конструкції сталеві будівельні. Вимоги до виготовлення», кресленнями КМ і КМД.
- Монтаж конструкції вести у відповідності із ДСТУ Б В.2.6-200:2014 «Конструкції металеві будівельні. Вимоги до монтажу» та проектом виконання робіт (ПВР), розробленим спеціалізованою організацією.
- Монтаж металоконструкції споруди передбачений поелементний.
- Всі шви з повним проваром проконтролювати неруйнуючим методом контролю якості (обов'язковий контроль на розшарування металу) у відповідності з ДСТУ Б В.2.6-182:2011

1-1



Антикорозійний та протипожежний захист

- Заходи по антикорозійному захисту розроблені на основі Заходів по антикорозійному захисту розроблені на основі ДСТУ Б В.2.6-193:2013 Захист металевих конструкцій від корозії. Вимоги до проектування з урахуванням неагресивного середовища. з урахуванням неагресивного середовища.
- Перед зрунтуванням металеві конструкції ретельно зачистити від окисів (іржа, жирові плями) у відповідності з ДСТУ ISO 12944-4:2019 «Фарби та лаки. Захист від корозії сталевих конструкцій захисними лакофарбовими системами». При цьому забезпечити другу ступінь очистки поверхонь від окислів та першу ступінь обезжирювання.
- Антикорозійний захист виконувати фарбувальною ізоляцією системи Hempel з вмістом цинку – Hempelur Avantguard 750 – 60 мкм, + Hempelur 45143 – 100 мкм.
- Всі роботи по антикорозійному захисту потрібно виконувати у відповідності до «ДСТУ Б В.2.6-193:2013 Захист металевих конструкцій від корозії. Вимоги до проектування»
- Заходи по пожежному захисту конструкції розробляє спеціалізована організація.

- Даний аркуш читати разом з аркушами 2,4.
- Позицію Л-2 (металевий лист товщиною 4мм) влаштувати по всій нижній площині сходового маршу.

Ізм.	Кіл.	Лист	№ док.	Підп.	Дата				
						Реконструкція металевого сходового маршу в осях 5-7/А-Б із трюму на відм. 0,00 дебаркадера у м. Києві, р. Дніпро, затока Берковщина,(Дніпровська набережна 17)	Стадія	Лист	Листів
							ПП	3	
						Розробив	Схема розташування сходів у трюм. Специфікація.		

