

## РОБОЧИЙ ПРОЕКТ

«Нове будівництво складської будівлі за адресою: Вінницька область, м. Вінниця, вул. Левка Лукянинка, 141,  
кадастровий номер земельної ділянки: 0510100000:01:069:0179»

ТОМ 1

Конструкції залізобетонні  
РП-05/2026-КЗ

2026 Рік

Позначення	Найменування	Примітки
05/2026-З. КЗ	Зміст	
05/2026-СП. КЗ	Відомість про учасників проектування	
05/2026-ПД. КЗ	Підтвердження ГІП	
	Текстова частина	
	Креслення	

						05/2026-З. КЗ		
						«Нове будівництво складської будівлі за адресою: Вінницька область, м. Вінниця, вул. Левка Лукянинка, 141, кадастровий номер земельної ділянки: 0510100000:01:069:0179»		
<i>Зм.</i>	<i>Кіл.</i>	<i>Лист</i>	<i>№ док.</i>	<i>Підпис</i>	<i>Дата</i>	<i>Стадія</i>	<i>Аркуш</i>	<i>Аркушів</i>
Розробив					05.26	Нове будівництво	РП	2
ГІП					05.26			
						Зміст		
Керівник					05.26			

Розділ проекту	Посада	Прізвище	Підпис
05/2026-КЗ Конструкції залізобетонні	Керівник ГІП Інженер-проектувальник		

						05/2026-ВЧ. КЗ		
						«Нове будівництво складської будівлі за адресою: Вінницька область, м. Вінниця, вул. Левка Лукянинка, 141, кадастровий номер земельної ділянки: 0510100000:01:069:0179»		
<i>Зм.</i>	<i>Кіл.</i>	<i>Лист</i>	<i>№ док.</i>	<i>Підпис</i>	<i>Дата</i>	<i>Стадія</i>	<i>Аркуш</i>	<i>Аркушів</i>
Розробив					05.26	Нове будівництво	РП	3
ГІП					05.25			
						Відомість про учасників проектування		
Керівник					05.26			

## Запис ГІП

Робочий проект розроблено у відповідності з нормами, правилами, інструкціями та державними стандартами і забезпечує безпечну експлуатацію будівлі при дотриманні передбачених проектом заходів.

Головний інженер проекту \_\_\_\_\_

Зм.	Кіл.	Лист	№ док.	Підпис	Дата	05/2026-ПД. КЗ			
						«Нове будівництво складської будівлі за адресою: Вінницька область, м. Вінниця, вул. Левка Лукянинка, 141, кадастровий номер земельної ділянки: 0510100000:01:069:0179»			
Розробив					05.26	Нове будівництво	Стадія	Аркуш	Аркушів
ГІП					05.26		РП	4	
						Підтвердження ГІП			
Керівник					05.26				

ВІДОМІСТЬ КРЕСЛЕНЬ ОСНОВНОГО КОМПЛЕКТУ

Лист	Найменування	Примітки
5	Загальні дані	
6	Пояснююча записка	
7	План розбивки осей	
8	План фундаментних паль П-1	
9	План стрічкового фундаменту ФС-1, Розріз по фундаменту	
10	Схема розміщення закладних деталей колон Зд-1	
11	План з/б плити підлоги ПП-1	
12	Зведена специфікація витрат матеріалів	

ЗАГАЛЬНІ ДАНІ

1. Підставою для розробки проекту є такі документи:  
- Завдання Замовника на проектування
2. ХАРАКТЕРИСТИКА ОБЄКТА:  
- Ступінь вогнестійкості будівлі - IIIа  
- Клас наслідків (відповідальності) - СС1  
- Призначення об'єкта - ДК1252.8 «Склади універсальні»
3. ТЕХНІКО-ЕКОНОМІЧНІ ПОКАЗНИКИ :  
- Площа забудови - 1199,36 м<sup>2</sup> та рампа 34,32 м<sup>2</sup>  
- Будівельний об'єм - вище за відмітку 0,000 - 7196,16 м<sup>3</sup>  
- Кількість поверхів - 1 поверхи  
- Висота в гребені покрівлі - 8,60 м
4. Характеристика району будівництва :  
Вплив навантажень відповідно до ДБН В.1.2-2:2006:  
- нормативна вага снігового покриву - 1,40 кПа (140кгс/м<sup>2</sup>), район №4  
- нормативний вітровий тиск - 0,50 кПа., район №3
5. Конструктивна схема будівлі  
За позначку 0,000 прийнято позначку чистої підлоги 1-го поверху.  
Фундаменти - монолітні з/б.  
Покриття- металеві ферми .  
Стіни - металеві колони.
6. Особливі вказівки:  
- Перед виконанням робіт передбачити заходи щодо техніки безпеки  
- При виробництві всіх видів будівельно-монтажних робіт необхідно дотримуватись вимог частини 3 з організації, виробництва, приймання робіт.  
- Матеріали, що використовуються при будівництві, повинні мати сертифікати відповідності у т.ч. у сфері пожежної безпеки.

						05/2026-К3			
						«Нове будівництво складської будівлі за адресою: Вінницька область, м. Вінниця, вул. Левка Лукяничка, 141, кадастровий номер земельної ділянки: 0510100000:01:069:0179»			
Зм.	Кіл.	Лист	№ док.	Підпис	Дата	Нове будівництво	Стадія	Аркуш	Аркушів
Розробив					05.26		РП	5	
ГІП					05.26				
						Загальні дані. Відомість креслень			
Керівник					05.26				

ПОЯСНЮВАЛЬНА ЗАПИСКА

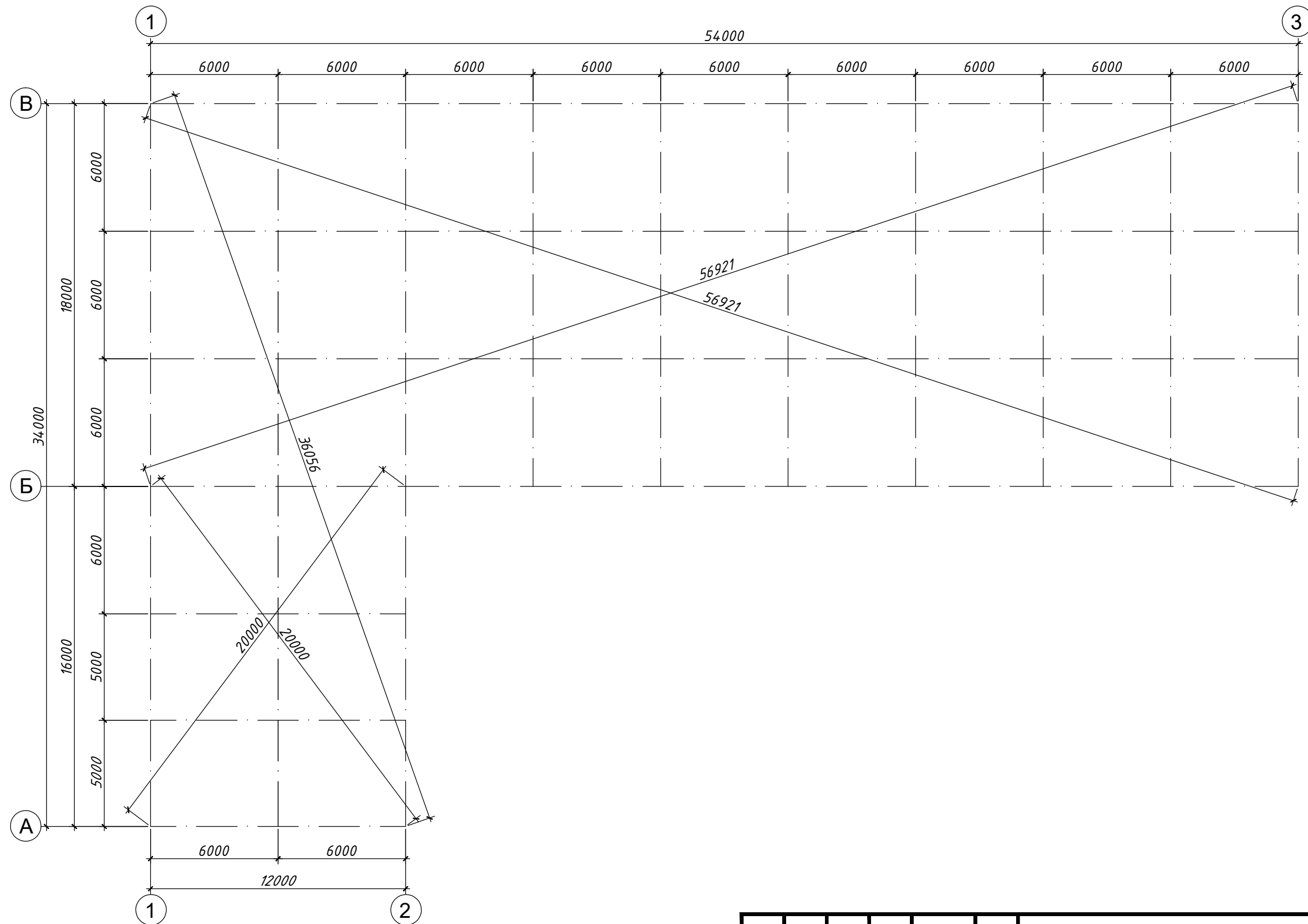
1. *Проектована будівля розмірами в осях 34,0x54,0 метра, являє собою одноповерхову "Г"-подібну складську будівлю.*
2. *Чистий рівень підлоги 1 поверху взято за відносне значення, відмітку ±0,000.*
3. *Фундамент – палі буронабивні з/б φ400мм глибиною 1200мм, монолітний залізобетонний стрічковий фундамент 400x1200мм, занурення передбачено на відносну відмітку -1,200м.  
Армування палей 4φ14 А400С, армування стрічкового фундаменту 6φ10 А400С, в зоні закладних деталей під КМ колони 4φ14 А400С, бетон М350 .*
4. *Плита підлоги – монолітна залізобетонна плита підлоги товщиною 150мм. Армування сітками φ10мм А400С 200x200мм, бетон М250.*
5. *При проектуванні залізобетонних конструкцій, враховані діючі норми проектування ДБН В.2.6-98-2009 "Бетонні та залізобетонні конструкції"*
6. *Отвори для інженерних мереж виготовляються з використанням ПВХ-труб. Діаметр труб визначається по місцю.*
7. *Всі металеві поверхні покрити емаллю ПФ 133 двічі та попередньо огрунтувати грунтом ГФ-021.*

ПЕРЕВЕЗЕННЯ ТА СКЛАДУВАННЯ

1. *Навантаження, транспортування, розвантаження і зберігання конструкцій повинні здійснюватися відповідно до заходів, які перешкоджають можливості пошкодження, деформації, які забезпечують безпеку захисного покриття конструкцій.*
2. *Виключається зберігання металевих конструкцій, їхнього контакту із землею, а також передбачено заходи щодо запобігання накопиченню атмосферної вологи.*
3. *Конструктивні елементи повинні зберігатися в закритому приміщенні, сортованому за типом і виготовленням.*

						05/2026-КЗ			
						«Нове будівництво складської будівлі за адресою: Вінницька область, м. Вінниця, вул. Левка Лукяника, 141, кадастровий номер земельної ділянки: 0510100000:01:069:0179»			
<i>Зм.</i>	<i>Кіл.</i>	<i>Лист</i>	<i>№ док.</i>	<i>Підпис</i>	<i>Дата</i>	Нове будівництво	<i>Стадія</i>	<i>Аркуш</i>	<i>Аркушів</i>
Розробив					05.26		РП	6	
ГІП					05.26				
						Пояснюча записка			
Керівник					05.26				

ПЛАН РОЗБИВКИ ОСЕЙ М1:200



						05/2026-К3			
						«Нове будівництво складської будівлі за адресою: Вінницька область, м. Вінниця, вул. Левка Лукяничка, 141, кадастровий номер земельної ділянки: 0510100000:01:069:0179»			
<i>Зм.</i>	<i>Кіл.</i>	<i>Лист</i>	<i>№ док.</i>	<i>Підпис</i>	<i>Дата</i>	Нове будівництво	<i>Стадія</i>	<i>Аркуш</i>	<i>Аркушів</i>
Розробив					05.26		РП	7	
ГІП					05.26	План розбивки осей			
Керівник					05.26				

# ПЛАН ФУНДАМЕНТНИХ ПАЛЬ М1:200

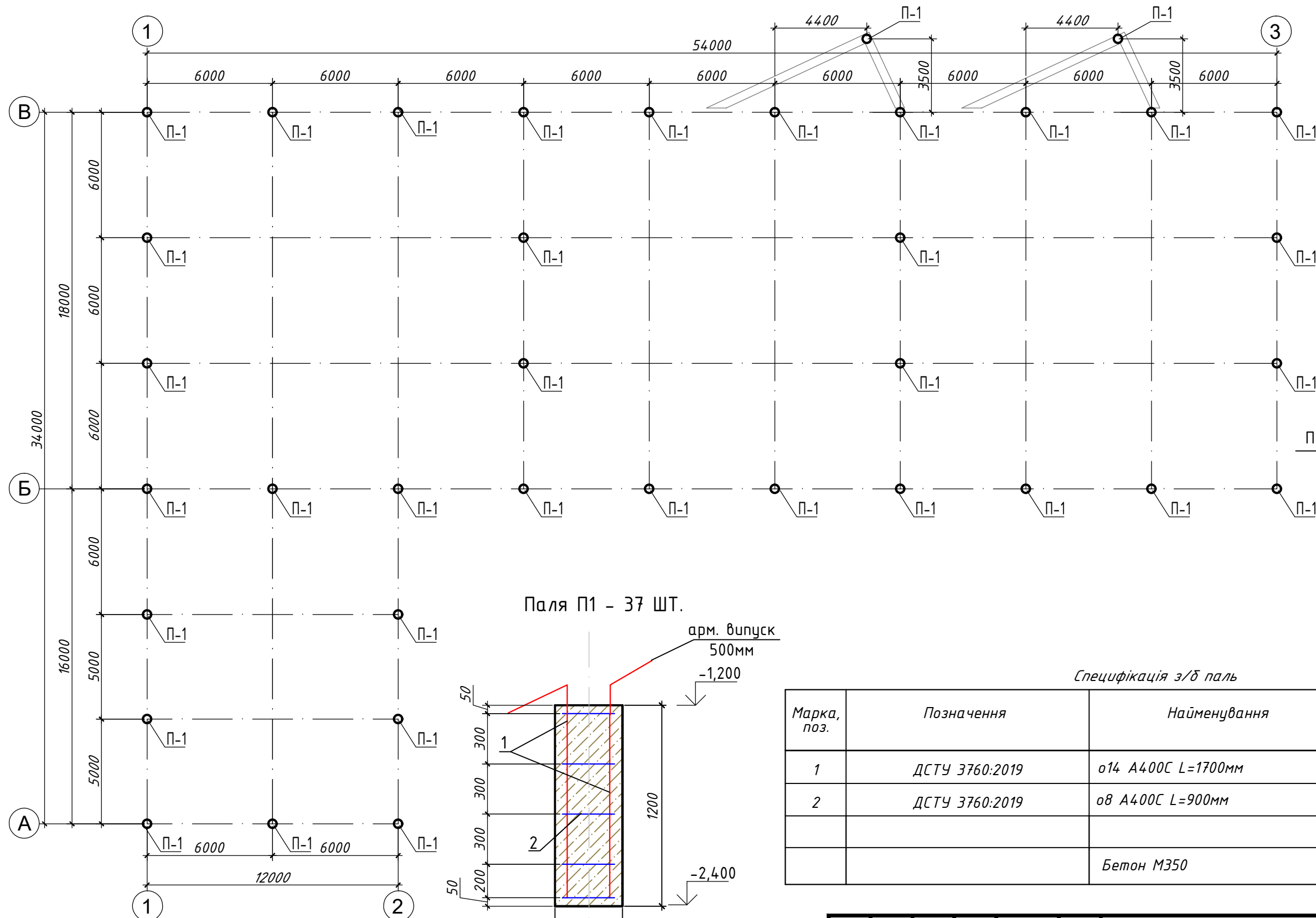
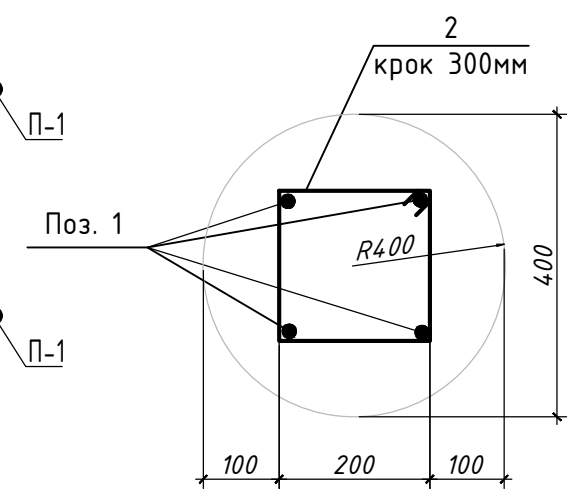
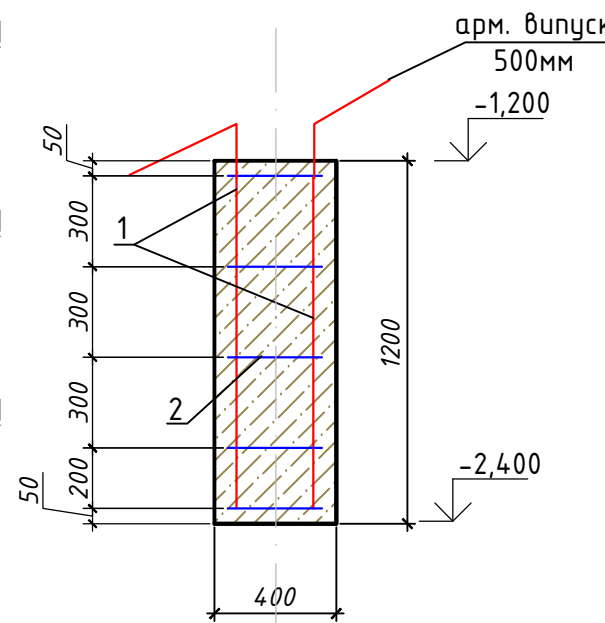


СХЕМА АРМУВАННЯ  
БУРОНАБИВНИХ ПАЛЬ П1



Паля П1 - 37 ШТ.



Специфікація з/б палей

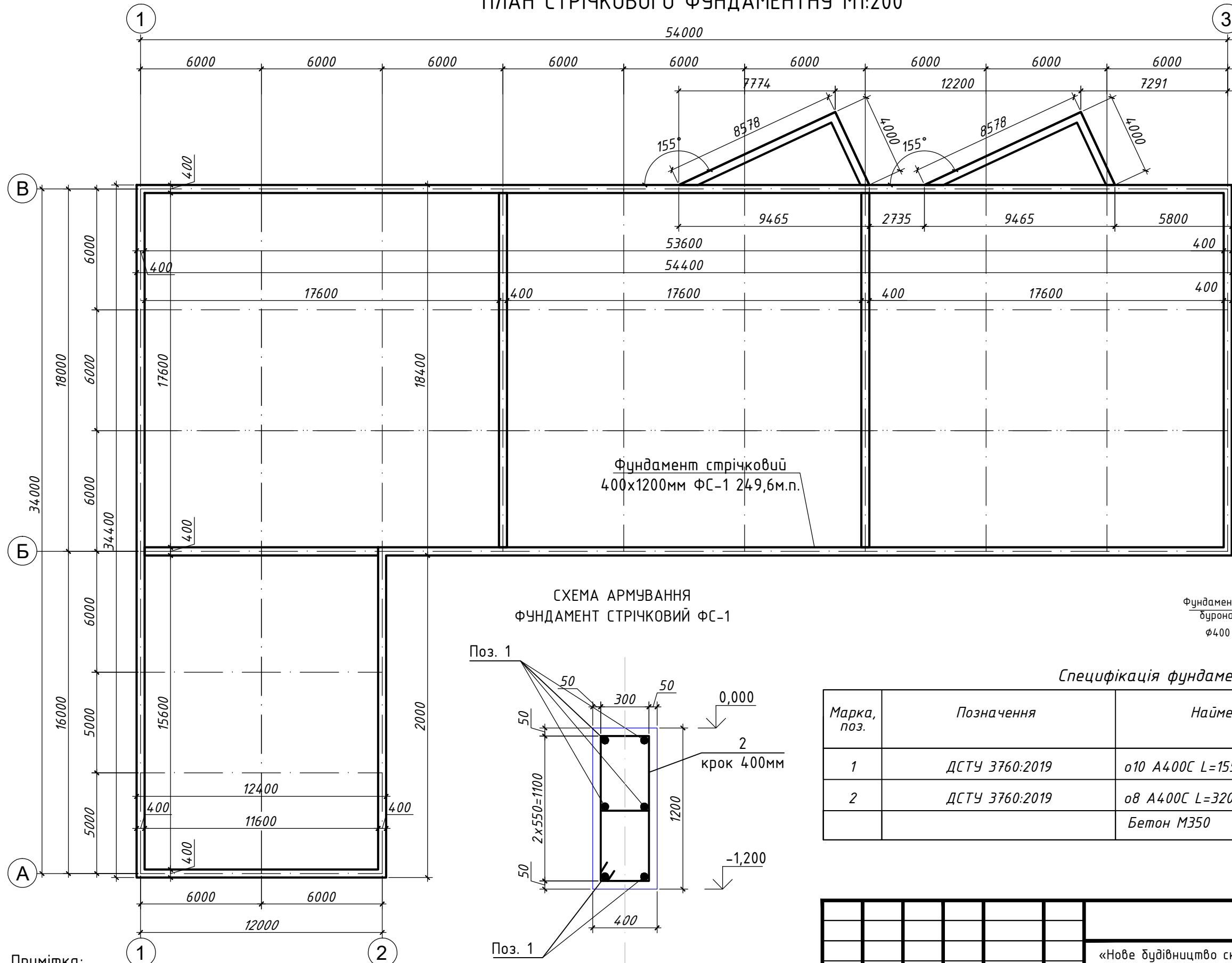
Марка, поз.	Позначення	Найменування	Кіл.	Вага, од.кг.	Примітка
1	ДСТУ 3760:2019	Ø14 А400С L=1700мм	148	2,06	305,0
2	ДСТУ 3760:2019	Ø8 А400С L=900мм	185	0,36	67,0
		Бетон М350			5,6 м3

**Примітка:**

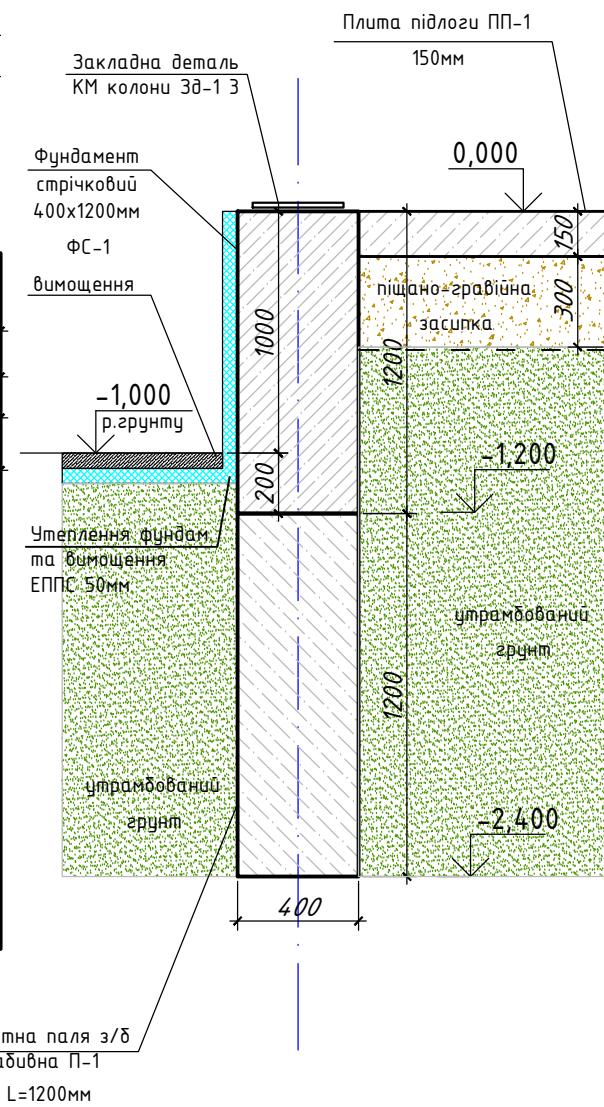
1. За відносну відмітку 0,000 взято відмітку чистої підлоги першого поверху
2. Стикування плоских каркасів виконати шляхом перепуску повздовжніх стержнів не менше 49d для бетону класу М350; при виконання стиків ел. зварюванням - зварювання електродугове одностороннім швом (довжина шва 8d).
3. Бетонування виконують з вібрацією.
4. Під основу палі виконати бетонну підготовку 100мм В12,5

						05/2026-К3			
						«Нове будівництво складської будівлі за адресою: Вінницька область, м. Вінниця, вул. Левка Лукянинка, 141, кадастровий номер земельної ділянки: 0510100000:01:069:0179»			
Зм.	Кіл.	Лист	№ док.	Підпис	Дата	Нове будівництво	Стадія	Аркуш	Аркушів
Розробив					05.26		РП	8	
ГІП					05.26	План палей			
Керівник					05.26				

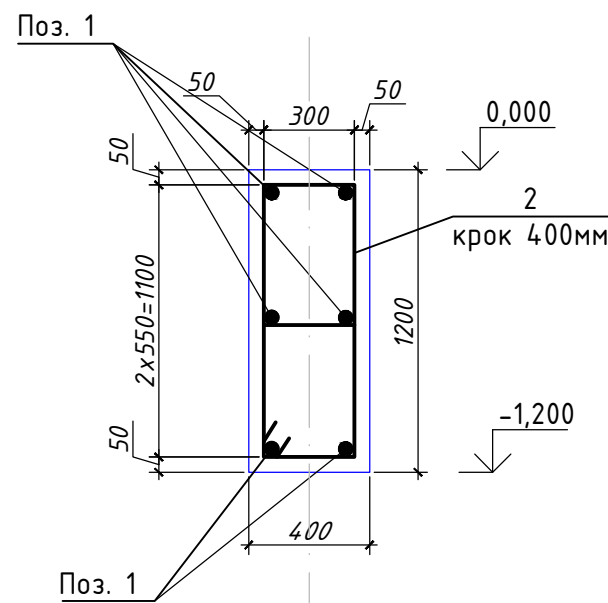
# ПЛАН СТРИЧКОВОГО ФУНДАМЕНТУ М1:200



## РОЗРІЗ ПО ФУНДАМЕНТУ



### СХЕМА АРМУВАННЯ ФУНДАМЕНТУ СТРИЧКОВИЙ ФС-1



### Специфікація фундаменту ФС-1

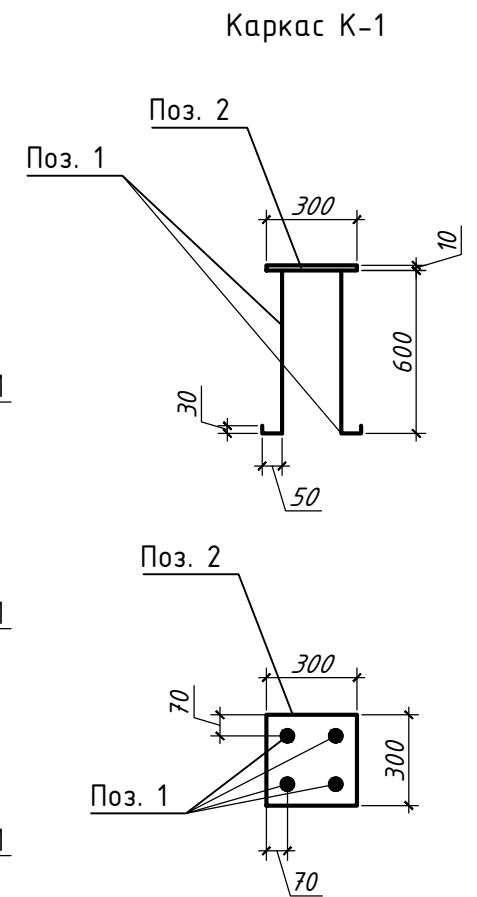
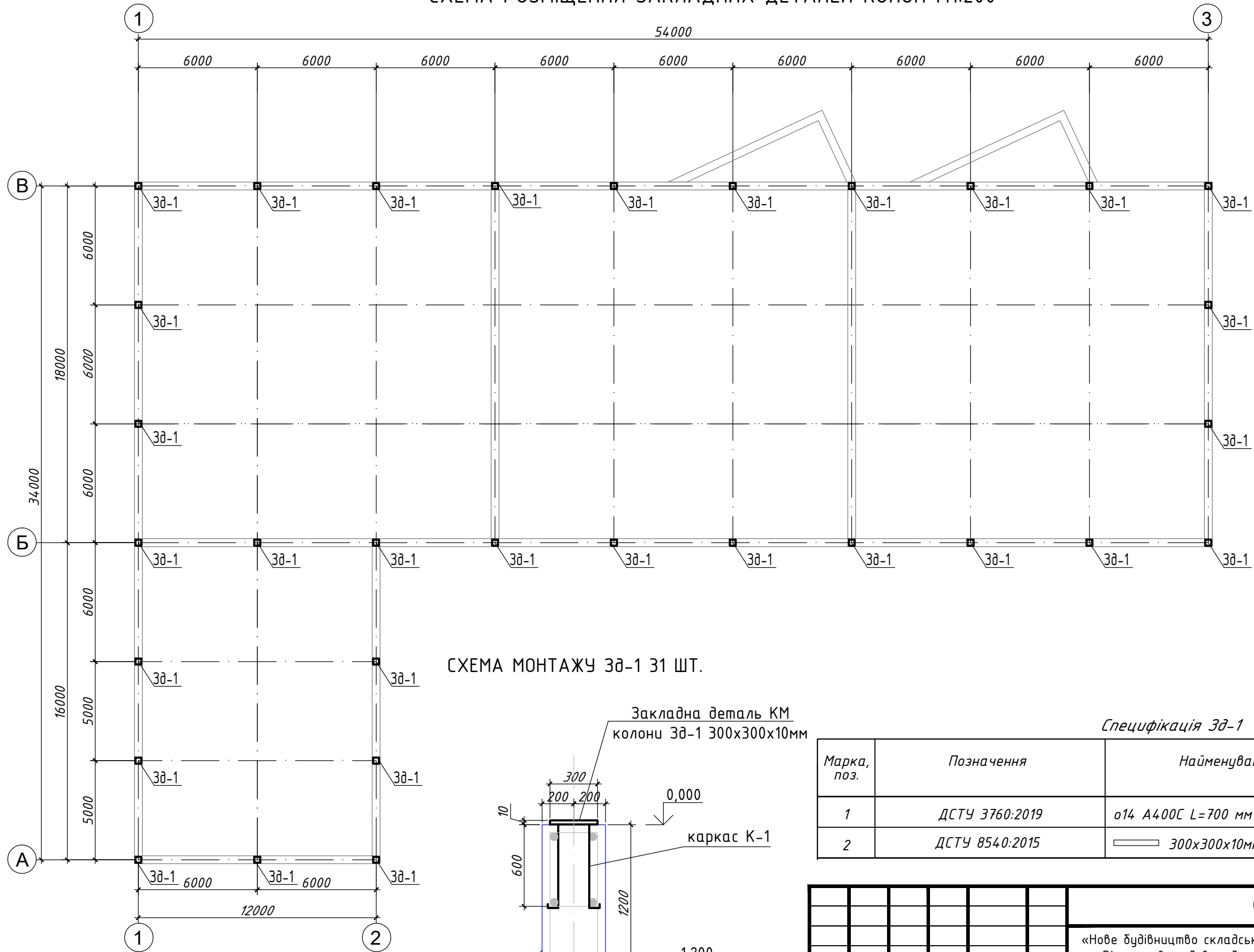
Марка, поз.	Позначення	Найменування	Кіл.	Вага, од.кг.	Вага всього кг.
1	ДСТУ 3760:2019	o10 A400C L=1550,1 м.	-	0,62	961,0
2	ДСТУ 3760:2019	o8 A400C L=3200 мм	624	1,26	788,8
		Бетон М350			119,8 м3

#### Примітка:

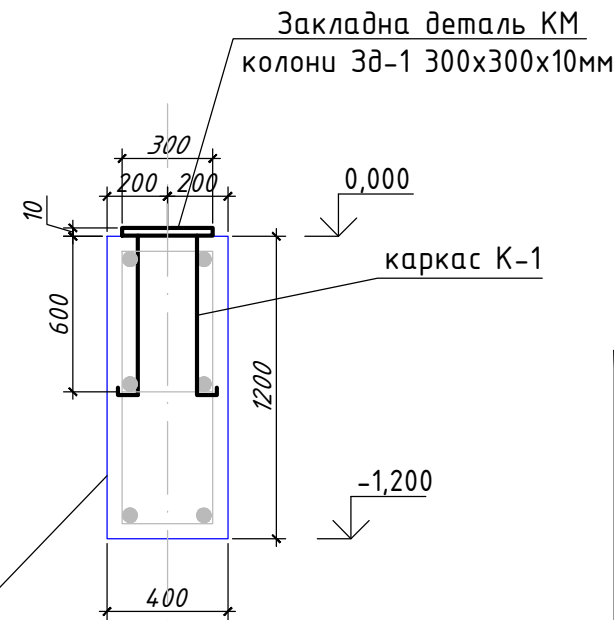
- За відносну відмітку 0,000 взято відмітку чистої підлоги першого поверху
- Даний лист читати з листом КЗ-10 Закладні деталі
- Стиківання плоских каркасів виконати шляхом перепуску повздовжніх стержнів не менше 49d для бетону класу М350; при виконання стиків ел. зварюванням - зварювання електродугове одностороннім швом (довжина шва 8d).
- Бетонування виконують з вібрацією.
- Під основу виконати щебеневу підготовку товщиною 300мм фр.20-40мм

						05/2026-КЗ			
						«Нове будівництво складської будівлі за адресою: Вінницька область, м. Вінниця, вул. Левка Лукяничка, 141, кадастровий номер земельної ділянки: 0510100000:01:069:0179»			
Зм.	Кіл.	Лист	№ док.	Підпис	Дата	Нове будівництво	Стадія	Аркуш	Аркушів
Розробив					05.26		РП	9	
ГІП					05.26				
						План стрічкового фундаменту			
Керівник					05.26				

# СХЕМА РОЗМІЩЕННЯ ЗАКЛАДНИХ ДЕТАЛЕЙ КОЛОН М1:200



## СХЕМА МОНТАЖУ ЗД-1 31 ШТ.



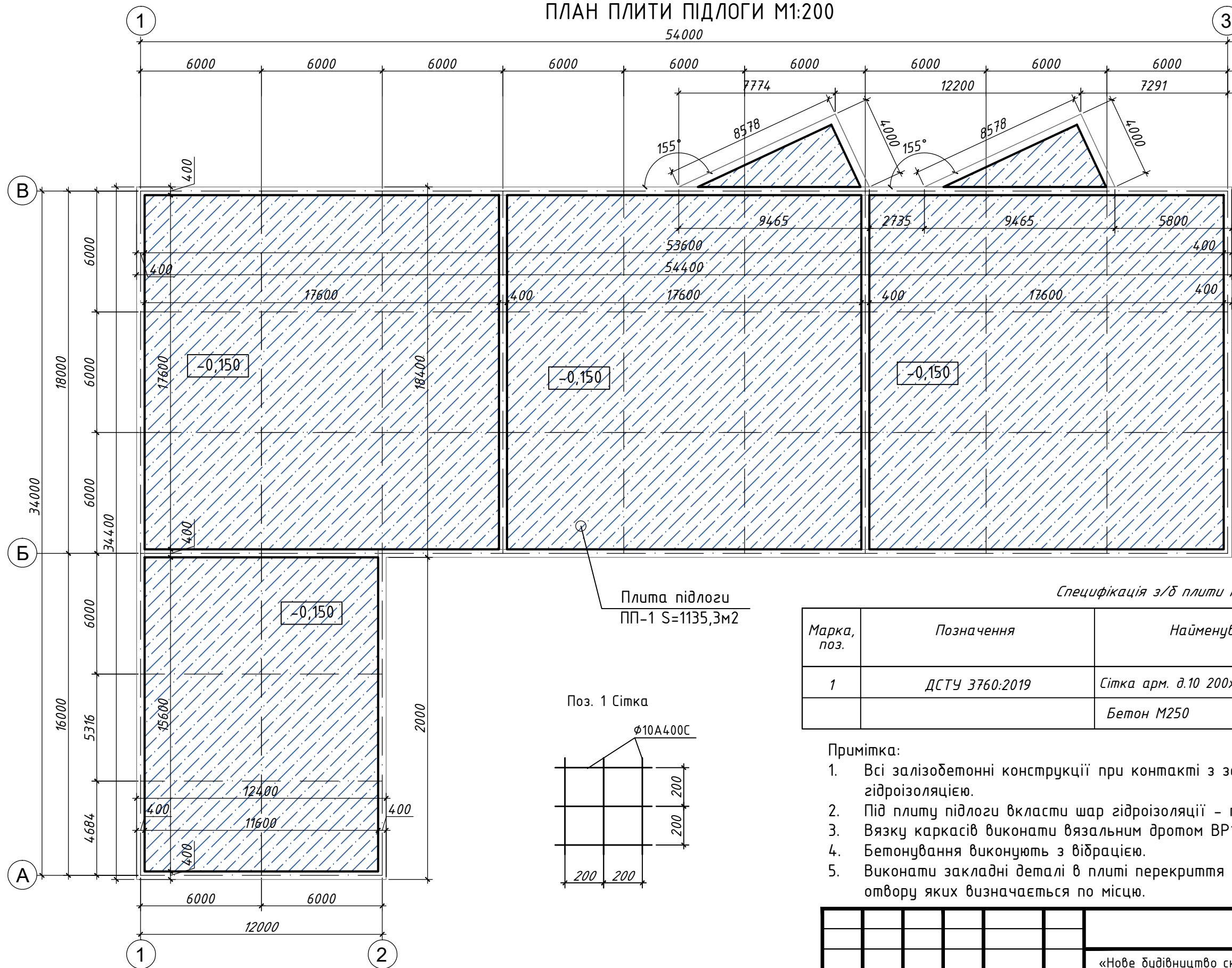
## Специфікація ЗД-1

Марка, поз.	Позначення	Найменування	Кіл.	Вага, од.кг.	Вага всього кг.
1	ДСТУ 3760:2019	Ø14 А400С L=700 мм	124	0,85	105,1
2	ДСТУ 8540:2015	300x300x10мм	31	7,07	219,1

Фундамент стрічковий  
400x1200мм ФС-1

						05/2026-К3			
						«Нове будівництво складської будівлі за адресою: Вінницька область, м. Вінниця, вул. Левка Лукяничка, 141, кадастровий номер земельної ділянки: 0510100000:01:069:0179»			
Зм.	Кіл.	Лист	№ док.	Підпис	Дата	Нове будівництво	Стадія	Аркуш	Аркушів
Розробив					05.26		РП	10	
ГІП					05.26	Схема розміщення закладних деталей колон			
Керівник					05.26				

ПЛАН ПЛИТИ ПІДЛОГИ М1:200



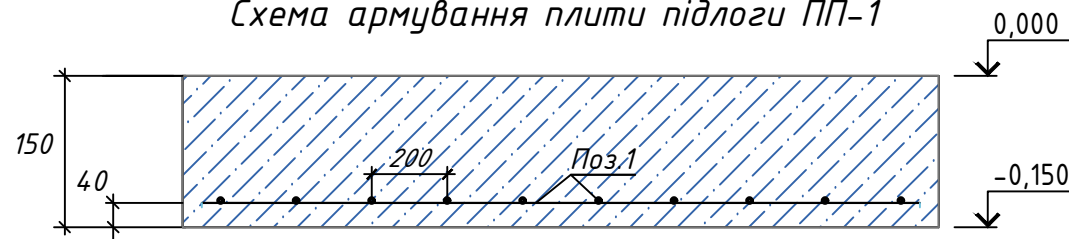
Специфікація з/б плити підлоги

Марка, поз.	Позначення	Найменування	Кіл.	Вага, од.кг.	Примітка
1	ДСТУ 3760:2019	Сітка арм. д.10 200x200 А400С, м2	1135,3	6,17	7004,8
		Бетон М250			170,3 м3

Примітка:

1. Всі залізобетонні конструкції при контакті з землею, повинні бути покриті шаром гідроізоляції.
2. Під плиту підлоги вкласти шар гідроізоляції - профільований мембранний PLANTER.
3. Вязку каркасів виконати вязальним дротом ВР1.
4. Бетонування виконують з вібрацією.
5. Виконати закладні деталі в плиті перекриття для інженерних комунікацій, розмір отвору яких визначається по місцю.

Схема армування плити підлоги ПП-1



						05/2026-К3			
						«Нове будівництво складської будівлі за адресою: Вінницька область, м. Вінниця, вул. Левка Лукянинка, 141, кадастровий номер земельної ділянки: 0510100000:01:069:0179»			
Зм.	Кіл.	Лист	№ док.	Підпис	Дата	Нове будівництво	Стадія	Аркуш	Аркушів
Розробив					05.26		РП	11	
ГІП					05.26	План плити підлоги			
Керівник					05.26				

*Зведена специфікація витрат матеріалів*

<i>Марка елемента</i>	<i>Вирід арматурний</i>						<i>Всього</i>	<i>Інші витрати</i>
	<i>A240 ДСТУ 3760:2019</i>		<i>A400С ДСТУ 3760:2019</i>					
	<i>d=6мм</i>	<i>d=8мм</i>	<i>d=8мм</i>	<i>d=10мм</i>	<i>d=12мм</i>	<i>d=14мм</i>		
<i>Палі П-1</i>			<i>67,0</i>			<i>305,0</i>		<i>M350 5,6 м3</i>
<i>Фундамент ФС-1</i>			<i>788,8</i>	<i>961,0</i>				<i>M350 119,8 м3</i>
<i>Плита ПП-1</i>				<i>7004,8</i>				<i>M250 170,3 м3</i>
<i>Закладна Зд-1</i>						<i>105,1</i>		
			<i>855,8</i>	<i>7965,8</i>		<i>410,1</i>	<i>9231,7</i>	<i>295,7 м3</i>

						<i>05/2026-К3</i>			
						<i>«Нове будівництво складської будівлі за адресою: Вінницька область, м. Вінниця, вул. Левка Лукяника, 141, кадастровий номер земельної ділянки: 0510100000:01:069:0179»</i>			
<i>Зм.</i>	<i>Кіл.</i>	<i>Лист</i>	<i>№ док.</i>	<i>Підпис</i>	<i>Дата</i>	<i>Нове будівництво</i>	<i>Стадія</i>	<i>Аркуш</i>	<i>Аркушів</i>
<i>Розробив</i>					<i>05.26</i>		<i>РП</i>	<i>12</i>	
<i>ГІП</i>					<i>05.26</i>	<i>Зведена специфікація витрат матеріалів</i>			
<i>Керівник</i>					<i>05.26</i>				