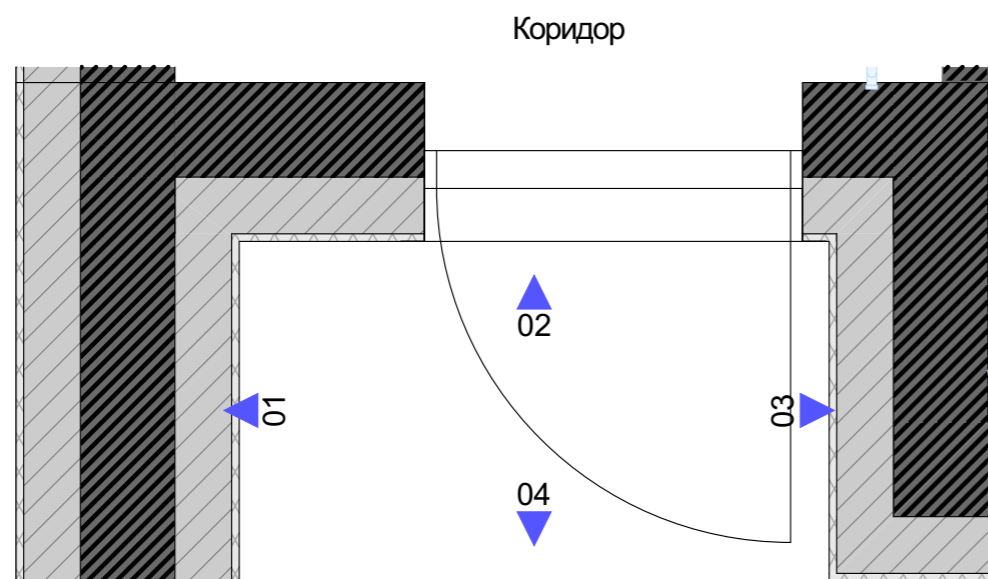
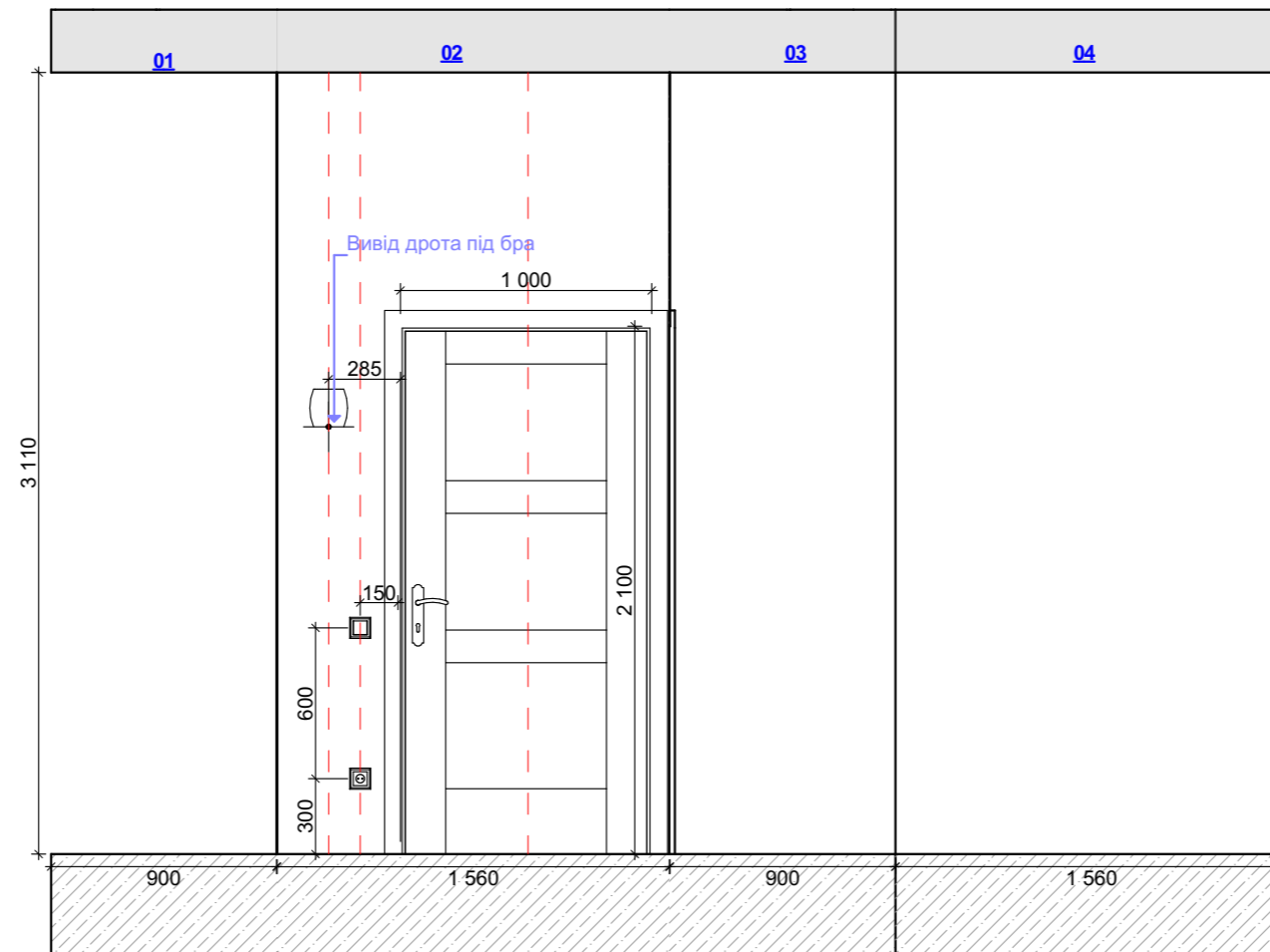


Розгортка коридору 1-й поверх

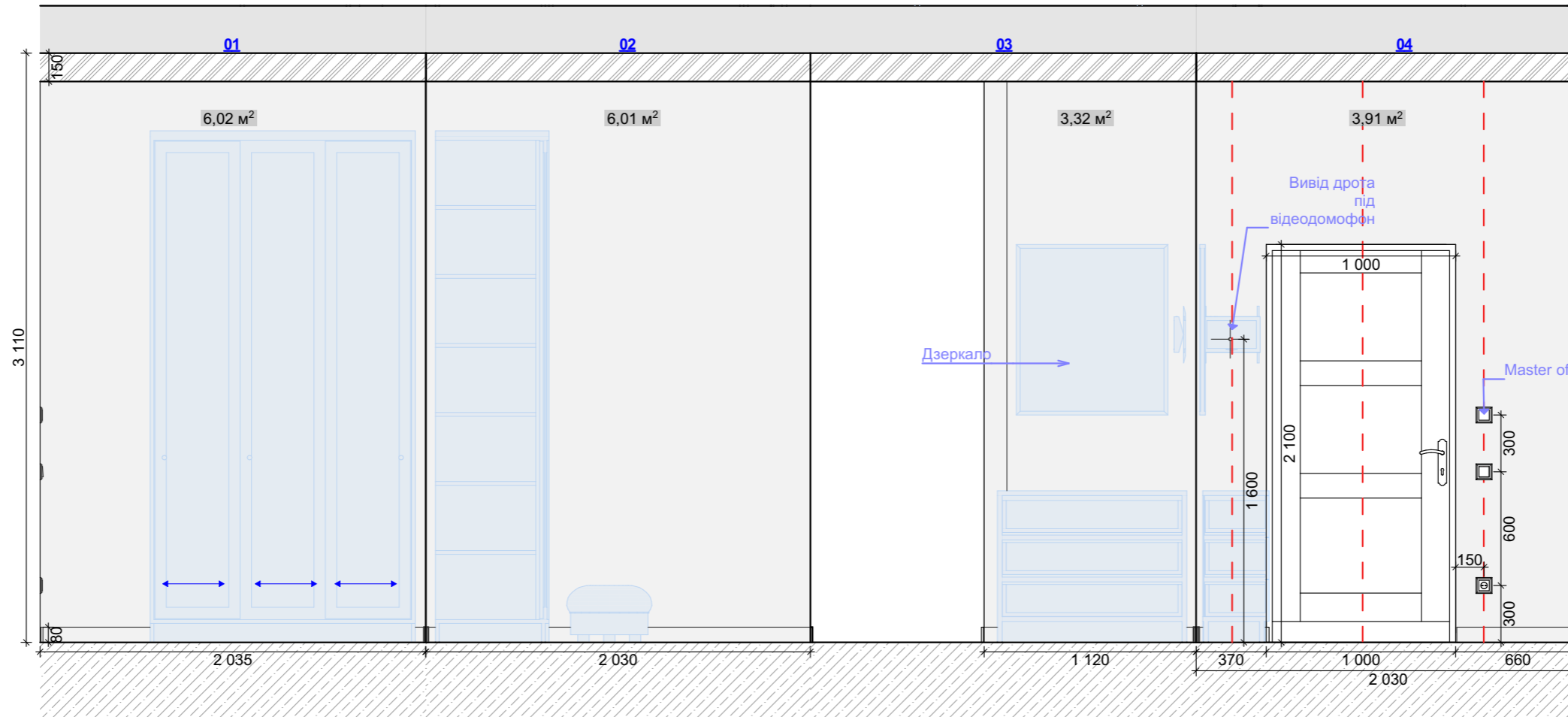


Примітки:

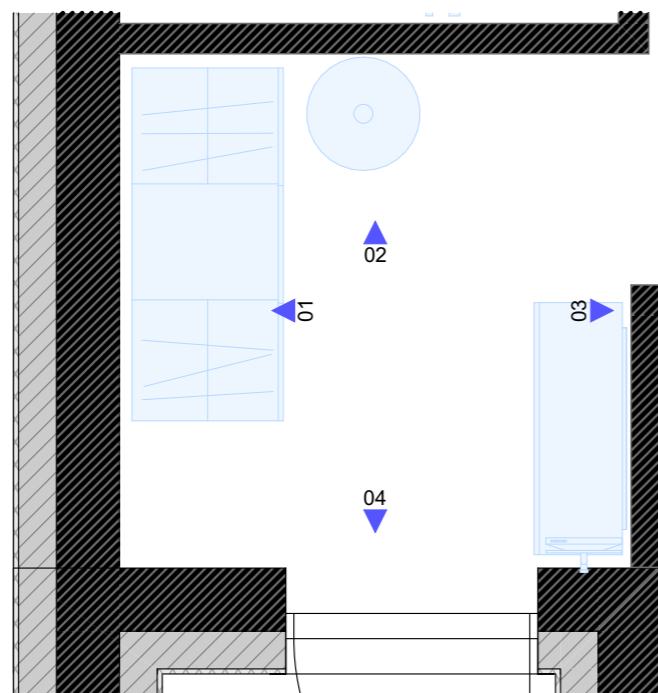
1. Всі розміри вказано у міліметрах, якщо не вказано інше.
2. Всі розміри уточнити на місці після завершення будівельно-монтажних робіт.
3. Всі розміри вказано без урахування шару штукатурки 20мм та оздоблювальних матеріалів.
4. Всі розміри та прив'язки перевіряти на місці.
5. Замовлення меблів індивідуального виготовлення відбувається після контрольного заміру і проекту від фірми.
6. Кількість оздоблювальних матеріалів вказано в м², та подано без вказаного запасу.
7. Меблеву фурнітуру, матеріали, конструктив та внутрішнє наповнення погоджувати при замовленні з фірмою.
8. Перед замовленням матеріалу для пофарбування стін, обов'язково робити викраси на об'єкті.
9. За монтаж дверей відповідає фірма, у якої було зроблено замовлення.

Розробив	Новікова Т.В.	Дизайн-проект дуплексу в с.Гатне	Стадія	Аркуш	Аркушів
			РП	77	112
Замовник		Розгортка коридору 1-й поверх 1:20, 1:30			
Дата					

Розгортка передпокію 1-й поверх



Передпокій



Відомість оздоблення стін

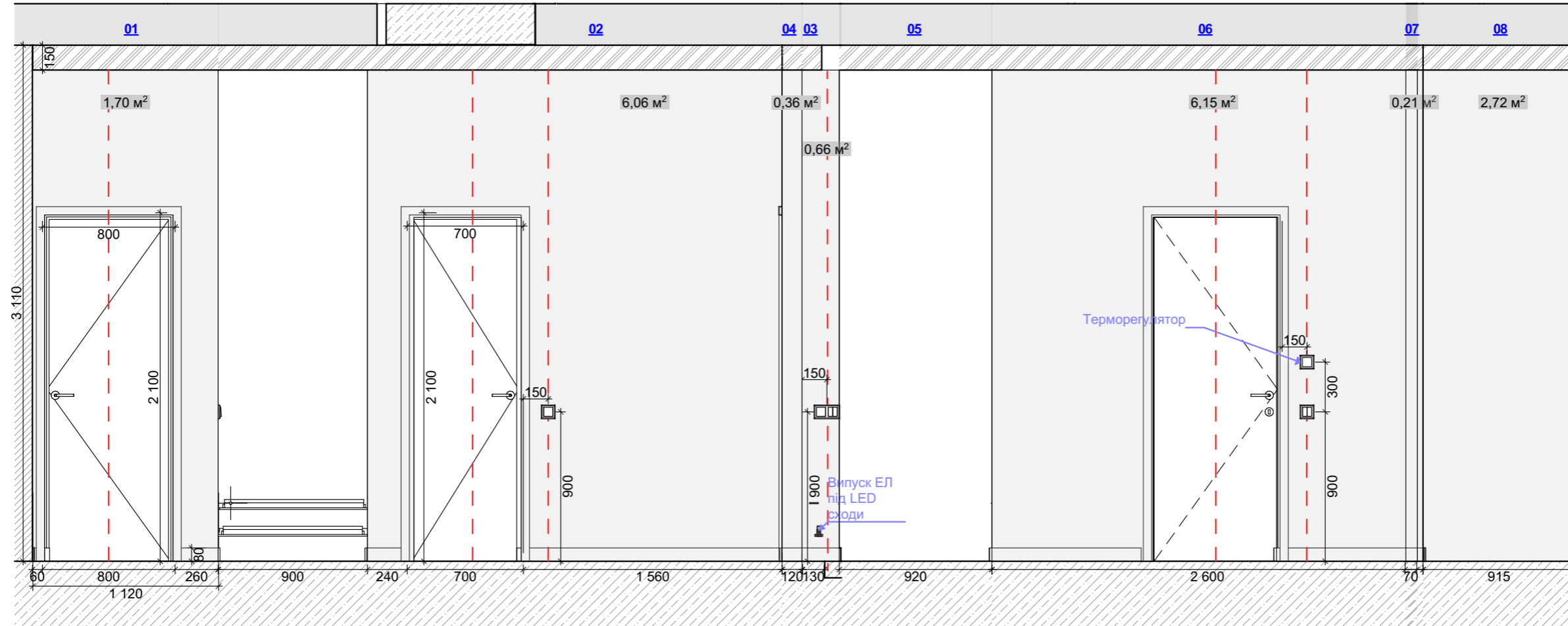
2D-символ	Зразок	Опис	Площа, м²
		Фарба копір - білий RGB 255, 255, 255 NCS - S 0500-N	19,26

Примітки:

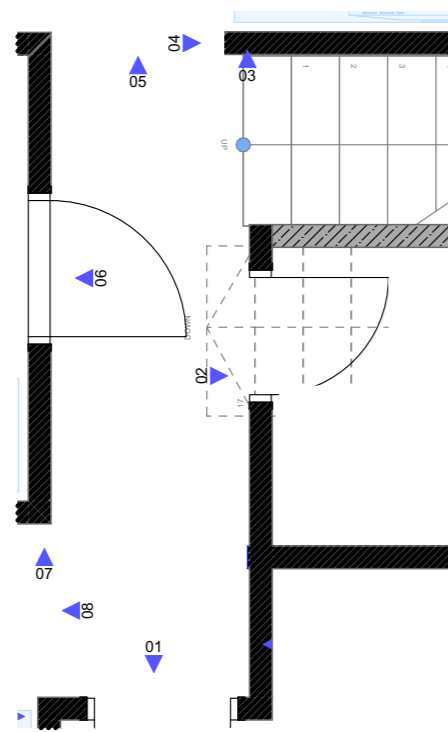
- Всі розміри вказано у міліметрах, якщо не вказано інше.
- Всі розміри уточнити на місці після завершення будівельно-монтажних робіт.
- Всі розміри вказано без урахування шару штукатурки 20мм та оздоблювальних матеріалів.
- Всі розміри та прив'язки перевіряти на місці.
- Замовлення меблів індивідуального виготовлення відбувається після контрольного заміру і проекту від фірми.
- Кількість оздоблювальних матеріалів вказано в м², та подано без вказаного запасу.
- Меблеву фурнітуру, матеріали, конструктив та внутрішнє наповнення погоджувати при замовленні з фірмою.
- Перед замовленням матеріалу для пофарбування стін, обов'язково робити викраси на об'єкті.
- За монтаж дверей відповідає фірма, у якої було зроблено замовлення.

Розробив	Новікова Т.В.	Дизайн-проект дуплексу в с.Гатне	Стадія	Аркуш	Аркушів
			РП	78	112
Замовник		Розгортка передпокію 1-й поверх 1:30			
Дата					

Розгортка холу 1-й поверх



Хол




Відомість оздоблення стін

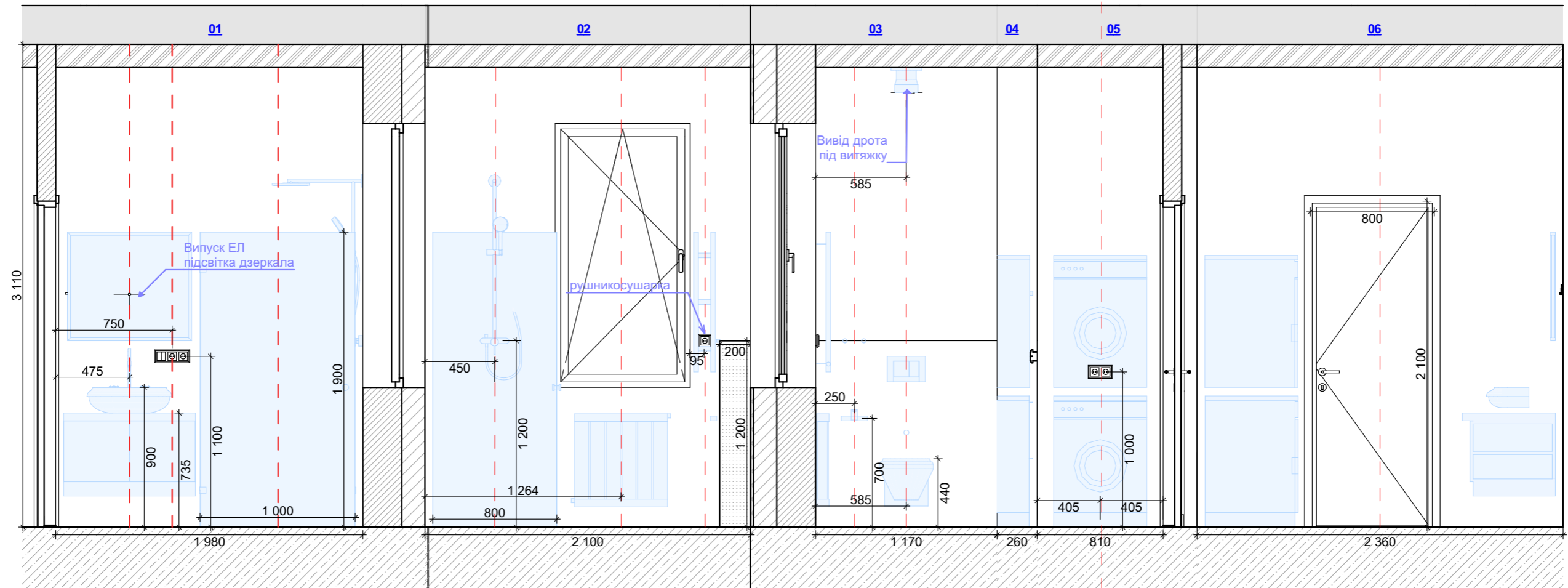
2D-символ	Зразок	Опис	Площа, м ²
□	■	Фарба копір - білий RGB 255, 255, 255 NCS - S 0500-N	17,86

Примітки:

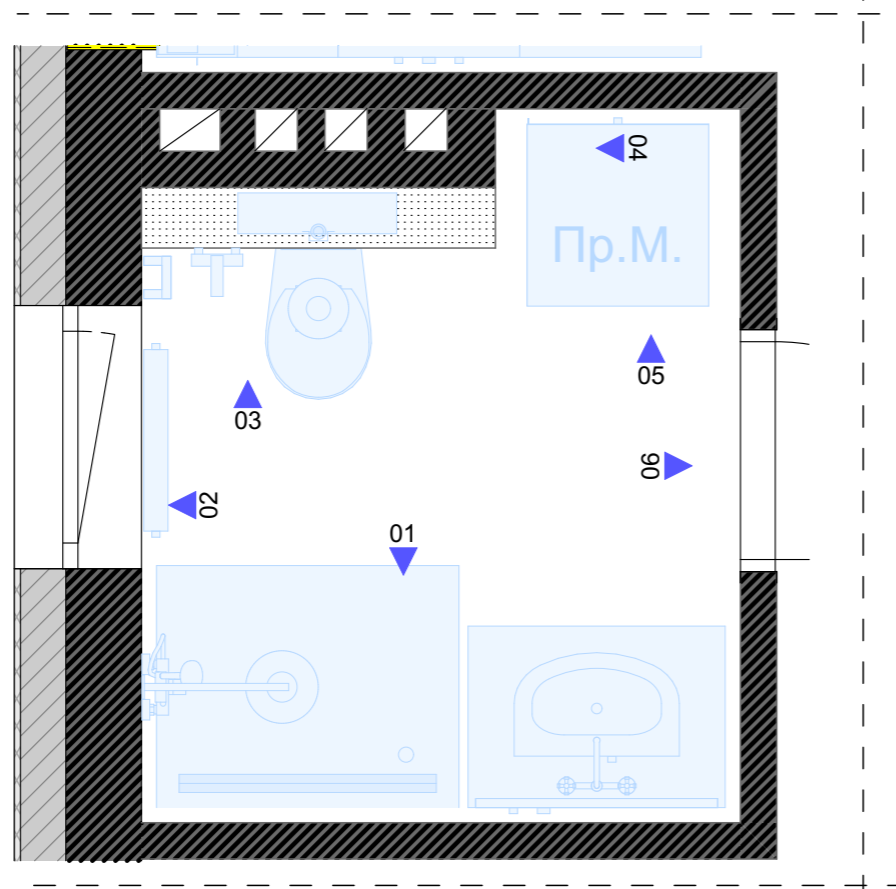
1. Всі розміри вказано у міліметрах, якщо не вказано інше.
2. Всі розміри уточнити на місці після завершення будівельно-монтажних робіт.
3. Всі розміри вказано без урахування шару штукатурки 20мм та оздоблювальних матеріалів.
4. Всі розміри та прив'язки перевіряти на місці.
5. Замовлення меблів індивідуального виготовлення відбувається після контрольного заміру і проекту від фірми.
6. Кількість оздоблювальних матеріалів вказано в м², та подано без вказаного запасу.
7. Меблеву фурнітуру, матеріали, конструктив та внутрішнє наповнення погоджувати при замовленні з фірмою.
8. Перед замовленням матеріалу для пофарбування стін, обов'язково робити викраси на об'єкті.
9. За монтаж дверей відповідає фірма, у якої було зроблено замовлення.

Розробив	Новікова Т.В.	Дизайн-проект дуплексу в с.Гатне	Стадія	Аркуш	Аркушів
			РП	79	112
Замовник		Розгортка холу 1-й поверх 1:40, 1:30			
Дата					

Розгортки санвузлу 1-й поверх



Санвузол

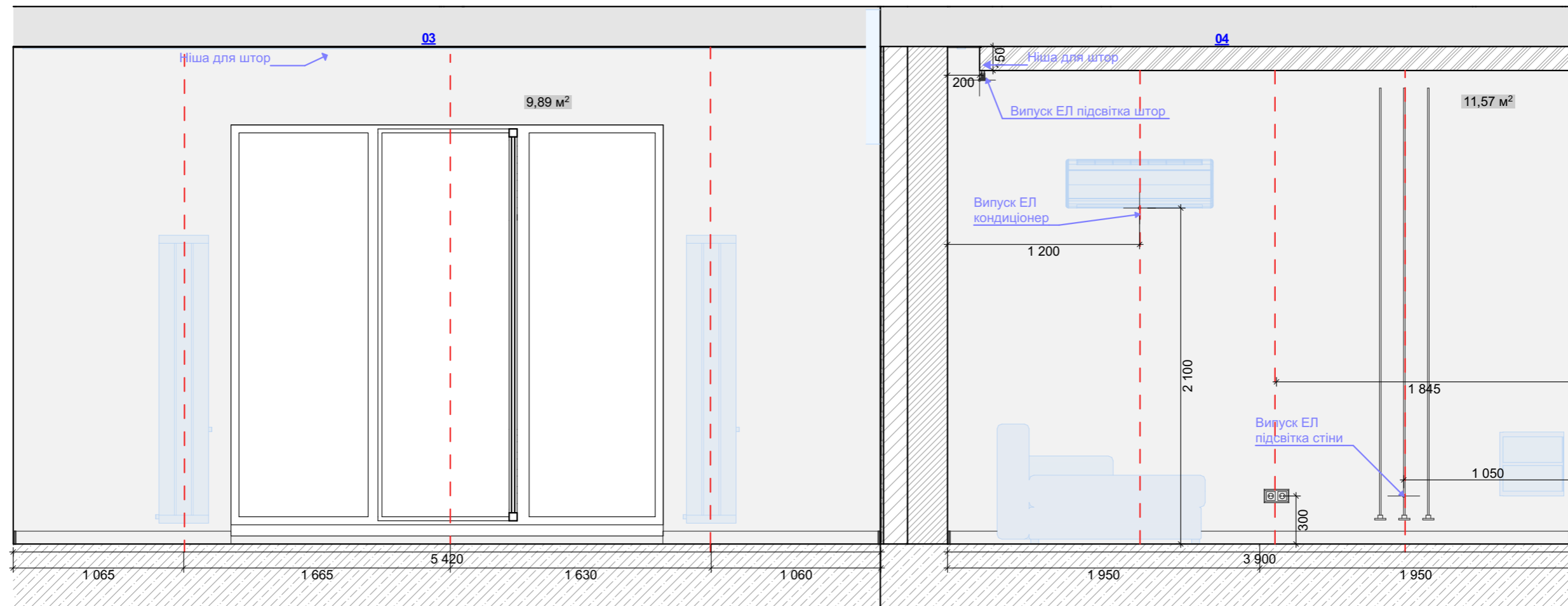


Примітки:

1. Розміри вказано без врахування оздобл. матеріалів.
2. Розміри всіх меблевих конструкцій в проєкті подано орієнтовно. Обов'язково потребуються уточнюючі заміри безпосередньо перед виготовленням/замовленням конкретних позицій.
3. Розкладання плитки дивитися аркуш Схема укладки настінної плитки ванної кімнати.

Розробив	Новікова Т.В.	Дизайн-проєкт дуплексу в с.Гатне	Стадія	Аркуш	Аркушів
			РП	80	112
Замовник		Розгортки санвузлу 1-й поверх 1:30, 1:25			
Дата					

Розгортка зони кухні-вітальні 1-й поверх (арк.2)



Відомість оздоблення стін

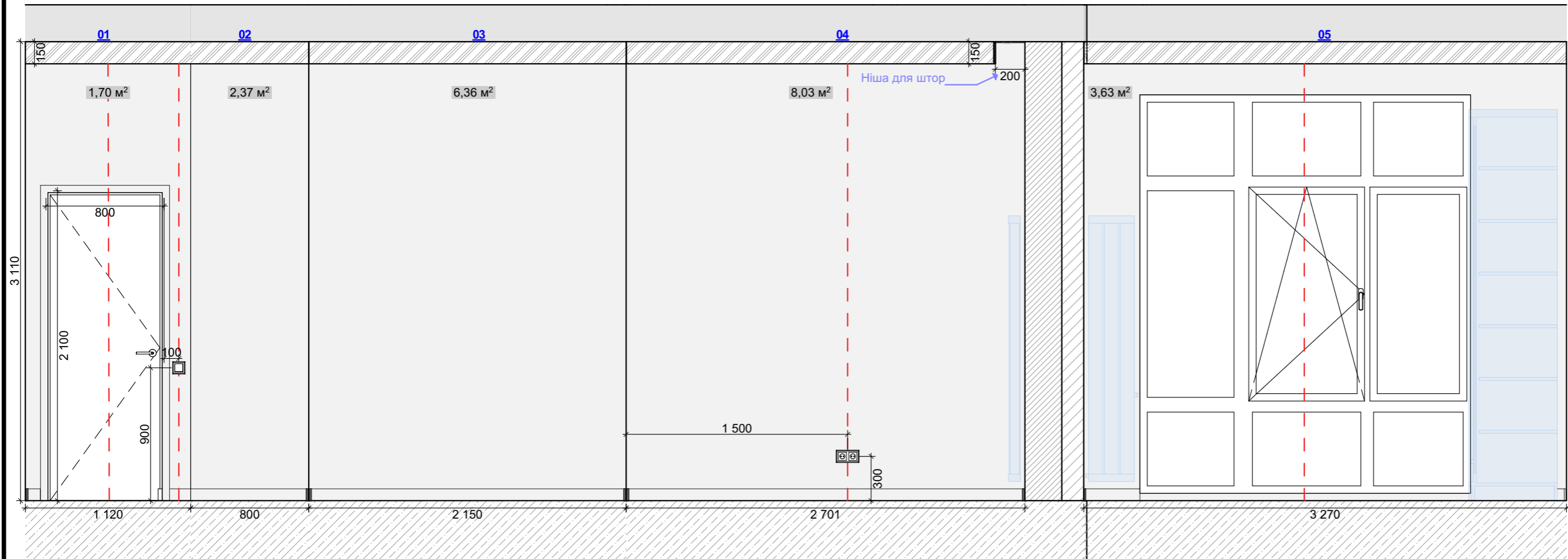
2D-символ	Зразок	Опис	Площа, м2
		Фарба колір - білий RGB 255, 255, 255 NCS - S 0500-N	46,36

Примітки:

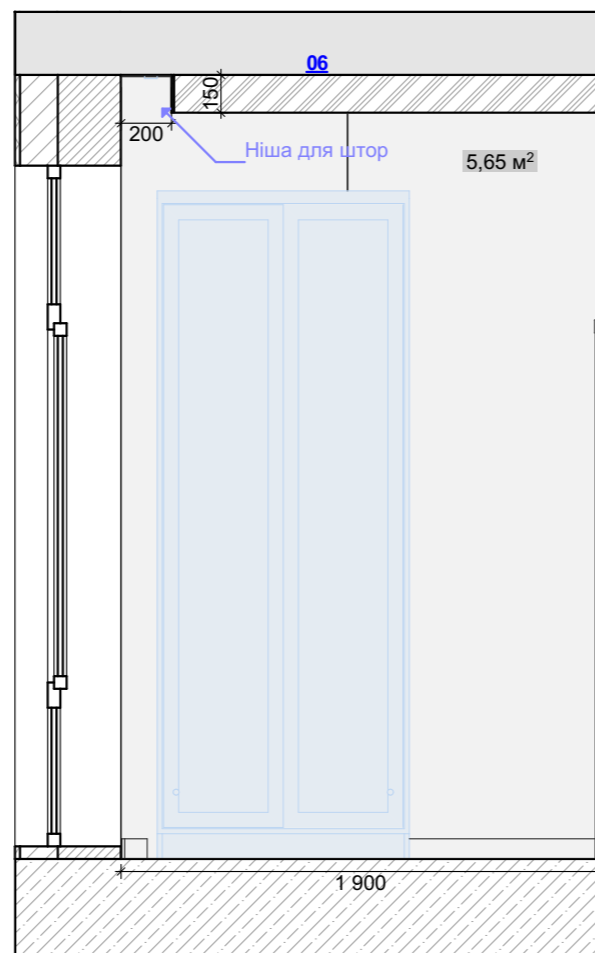
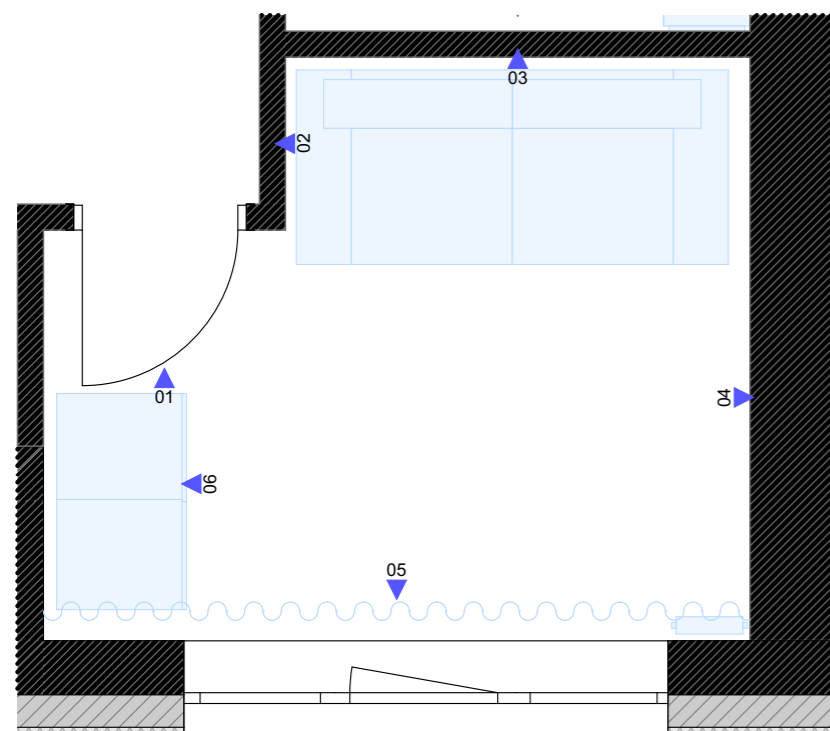
1. Всі розміри вказано у міліметрах, якщо не вказано інше.
2. Всі розміри уточнити на місці після завершення будівельно-монтажних робіт.
3. Всі розміри вказано без урахування шару штукатурки 20мм та оздоблювальних матеріалів.
4. Всі розміри та прив'язки перевіряти на місці.
5. Замовлення меблів індивідуального виготовлення відбувається після контрольного заміру і проєкту від фірми.
6. Кількість оздоблювальних матеріалів вказано в м², та подано без вказаного запасу.
7. Меблеву фурнітуру, матеріали, конструктив та внутрішнє наповнення погоджувати при замовленні з фірмою.
8. Перед замовленням матеріалу для пофарбування стін, обов'язково робити викраси на об'єкті.
9. За монтаж дверей відповідає фірма, у якої було зроблено замовлення.
10. Даний аркуш дивитися разом з Розгорткою зони кухні-вітальні 1-й поверх (аркуш 1).

Розробив	Новікова Т.В.	Дизайн-проєкт дуплексу в с.Гатне	Стадія	Аркуш	Аркушів
			РП	82	112
Замовник		Розгортка зони кухні-вітальні 1-й поверх (арк.2) 1:30			
Дата					

Розгортка гостьової кімнати 1-й поверх



Гостьова



Відомість оздоблення стін

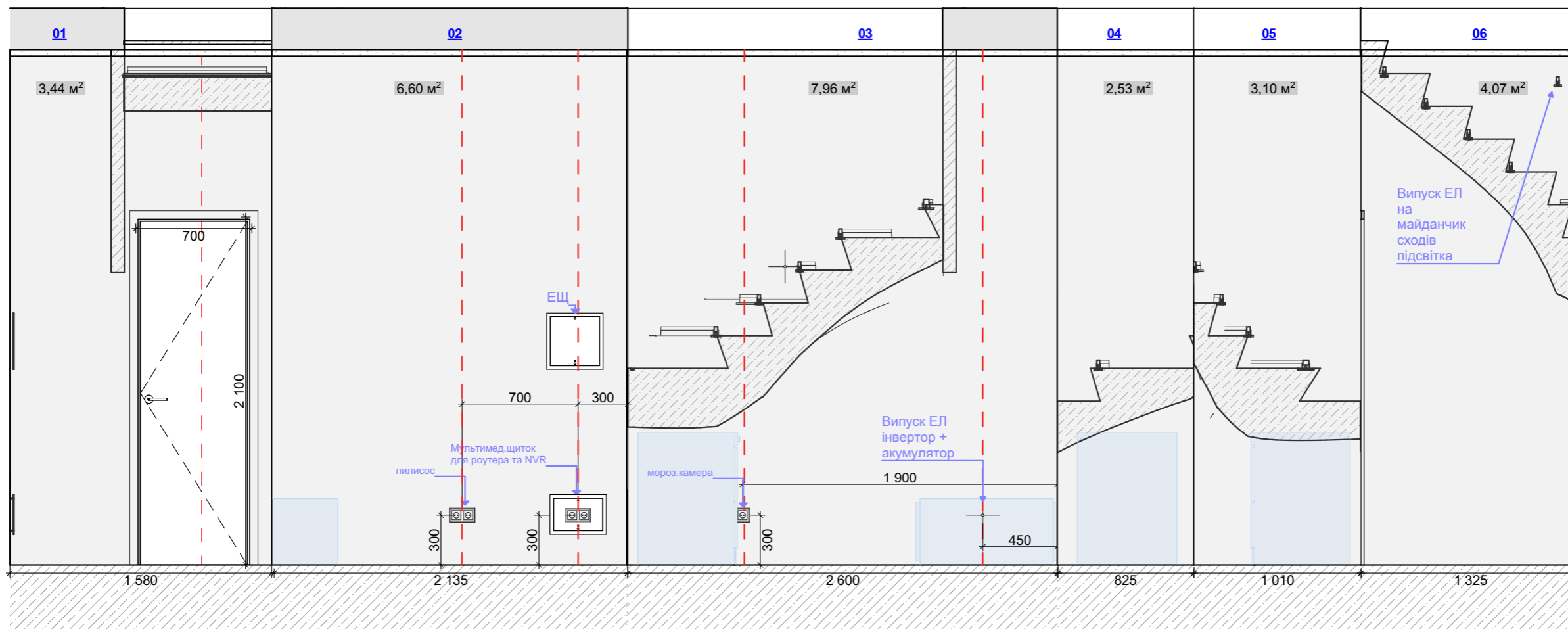
2D-символ	Зразок	Опис	Площа, м2
		Фарба колір RGB 255, 255, 255 NCS - S 0500-N	27,74

Примітки:

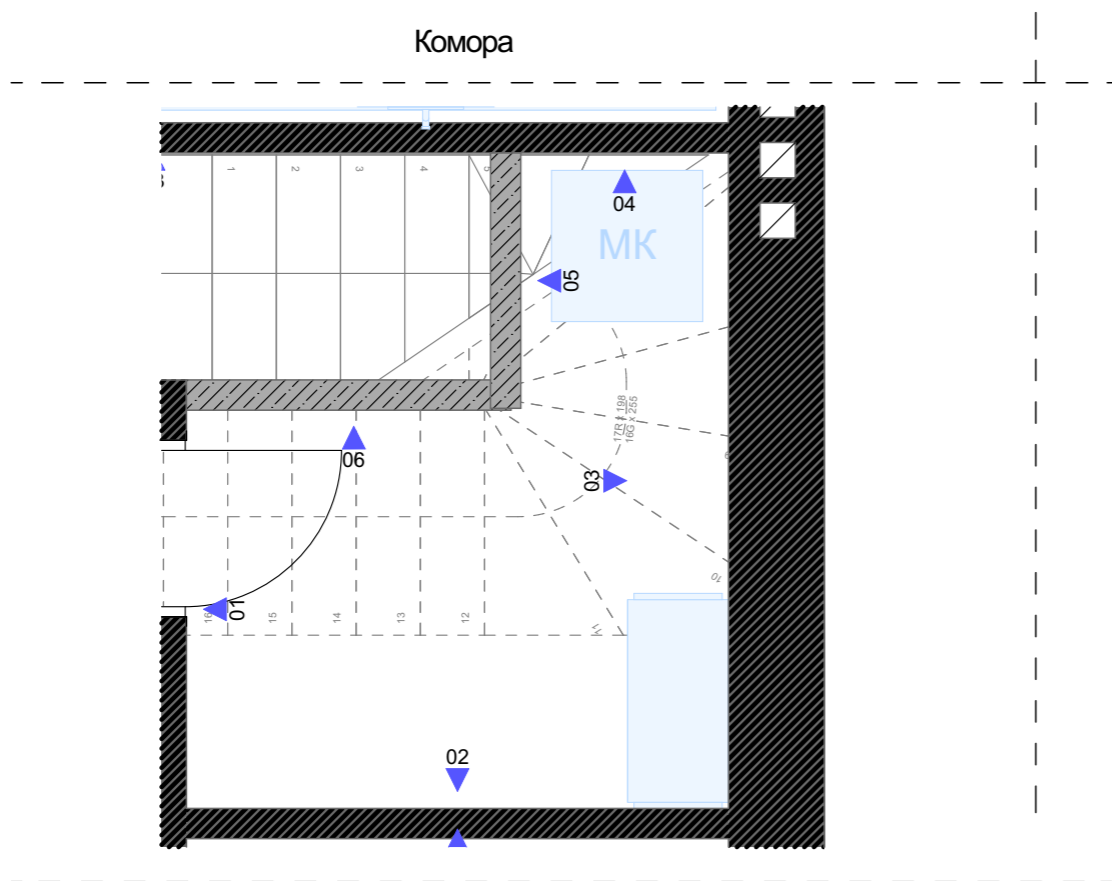
1. Всі розміри вказано у міліметрах, якщо не вказано інше.
2. Всі розміри уточнити на місці після завершення будівельно-монтажних робіт.
3. Всі розміри вказано без урахування шару штукатурки 20мм та оздоблювальних матеріалів.
4. Всі розміри та прив'язки перевіряти на місці.
5. Замовлення меблів індивідуального виготовлення відбувається після контрольного заміру і проєкту від фірми.
6. Кількість оздоблювальних матеріалів вказано в м², та подано без вказаного запасу.
7. Меблеву фурнітуру, матеріали, конструктив та внутрішнє наповнення погоджувати при замовленні з фірмою.
8. Перед замовленням матеріалу для пофарбування стін, обов'язково робити викраси на об'єкті.
9. За монтаж дверей відповідає фірма, у якій було зроблено замовлення.

Розробив	Новікова Т.В.	Дизайн-проєкт дуплексу в с.Гатне	Стадія	Аркуш	Аркушів
			РП	83	112
Замовник		Розгортка гостьової кімнати 1-й поверх 1:35, 1:30			
Дата					

Розгортка комори 1-й поверх



Комора



Відомість оздоблення стін

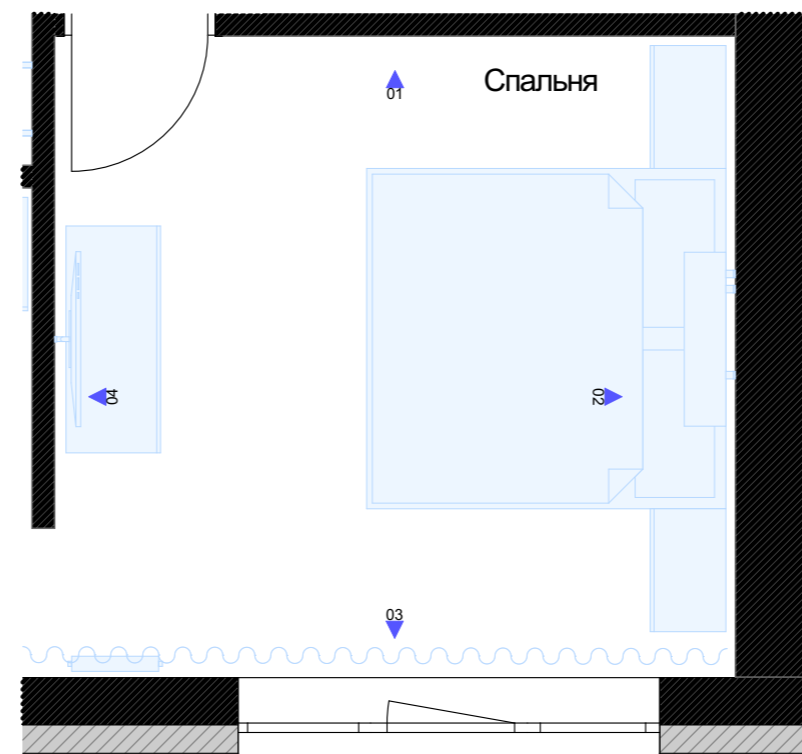
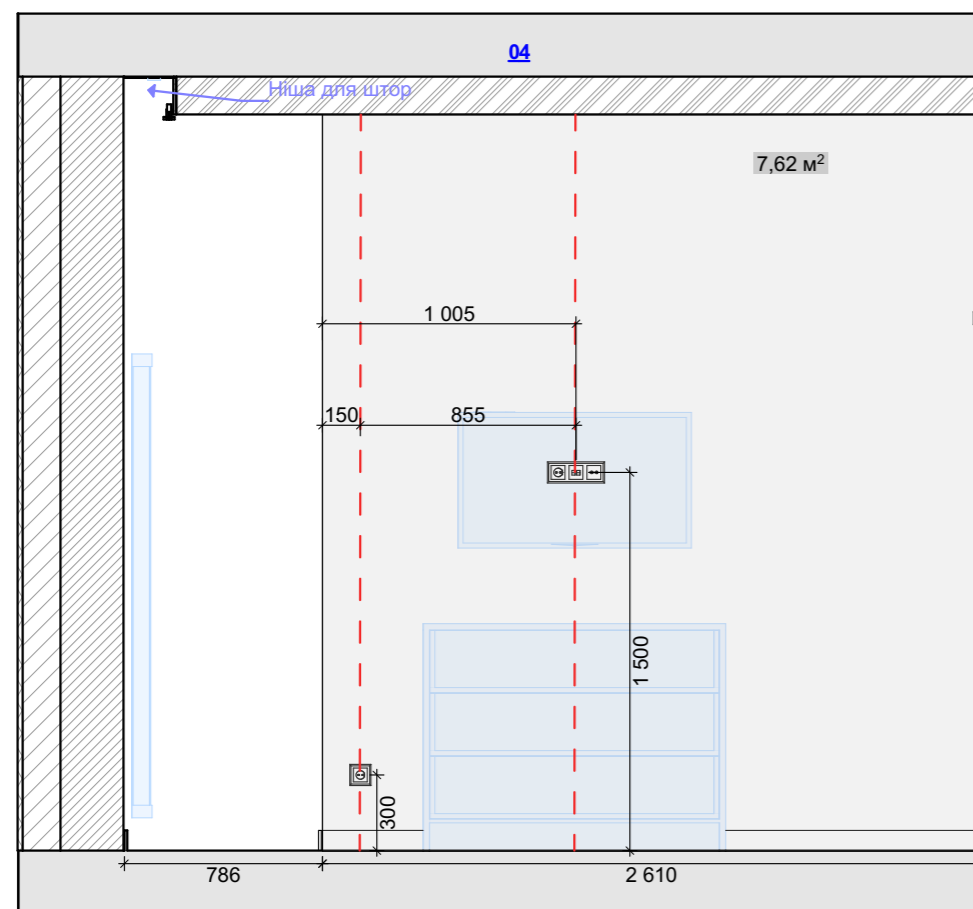
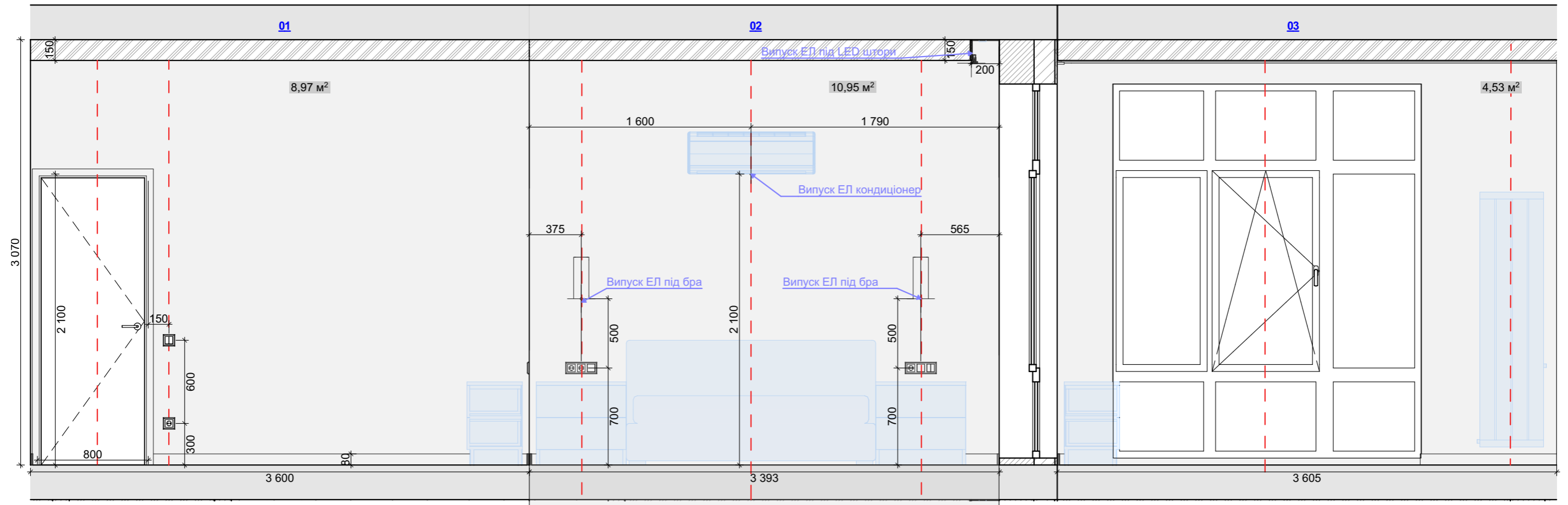
2D-символ	Зразок	Опис	Площа, м ²
□	■	Фарба колір - білий RGB 255, 255, 255 NCS - S 0500-N	27,70

Примітки:

1. Всі розміри вказано у міліметрах, якщо не вказано інше.
2. Всі розміри уточнити на місці після завершення будівельно-монтажних робіт.
3. Всі розміри вказано без урахування шару штукатурки 20мм та оздоблювальних матеріалів.
4. Всі розміри та прив'язки перевіряти на місці.
5. Замовлення меблів індивідуального виготовлення відбувається після контрольного заміру і проекту від фірми.
6. Кількість оздоблювальних матеріалів вказано в м², та подано без вказаного запасу.
7. Меблеву фурнітуру, матеріали, конструктив та внутрішнє наповнення погоджувати при замовленні з фірмою.
8. Перед замовленням матеріалу для пофарбування стін, обов'язково робити викраси на об'єкті.
9. За монтаж дверей відповідає фірма у якої було зроблено замовлення.

Розробив	Новікова Т.В.	Дизайн-проект дуплексу в с.Гатне	Стадія	Аркуш	Аркушів
			РП	84	112
Замовник		Розгортка комори 1-й поверх 1:30			
Дата					

Розгортка спальні 2-й поверх



Відомість оздоблення стін

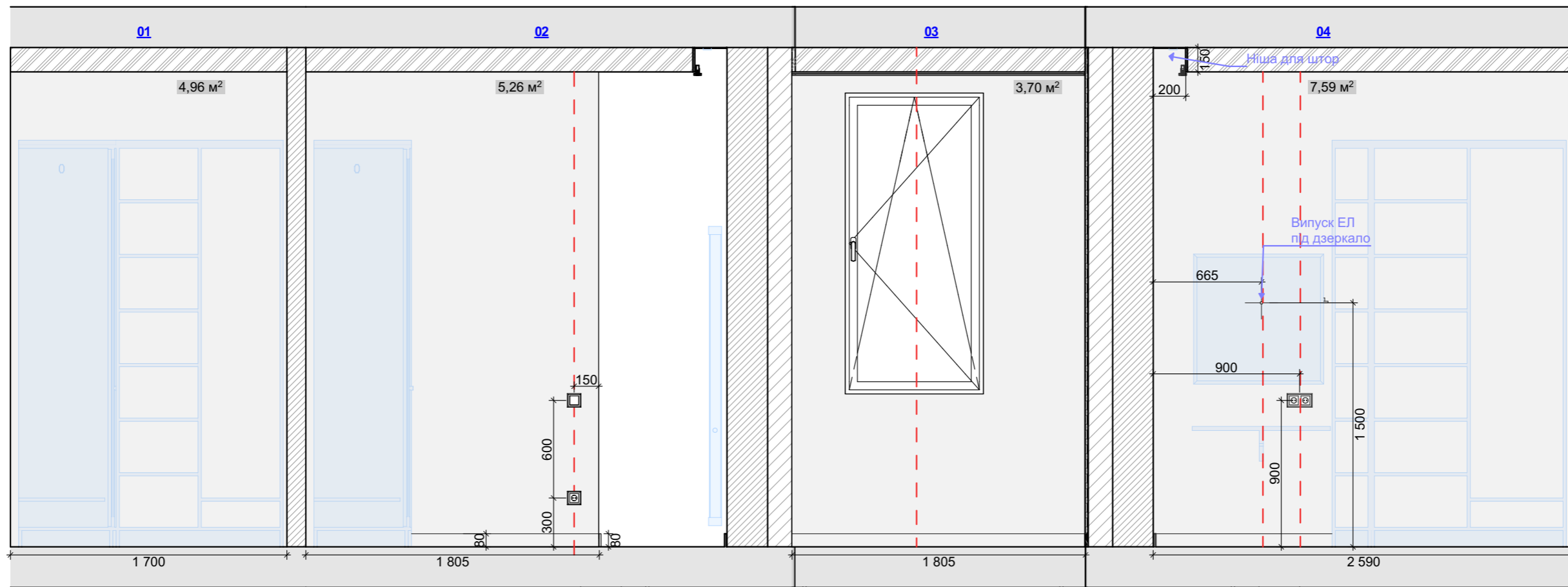
2D-символ	Зразок	Опис	Площа, м²
		Фарба колір - білий RGB 255, 255, 255 NCS - S 0500-N	32,07

Примітки:

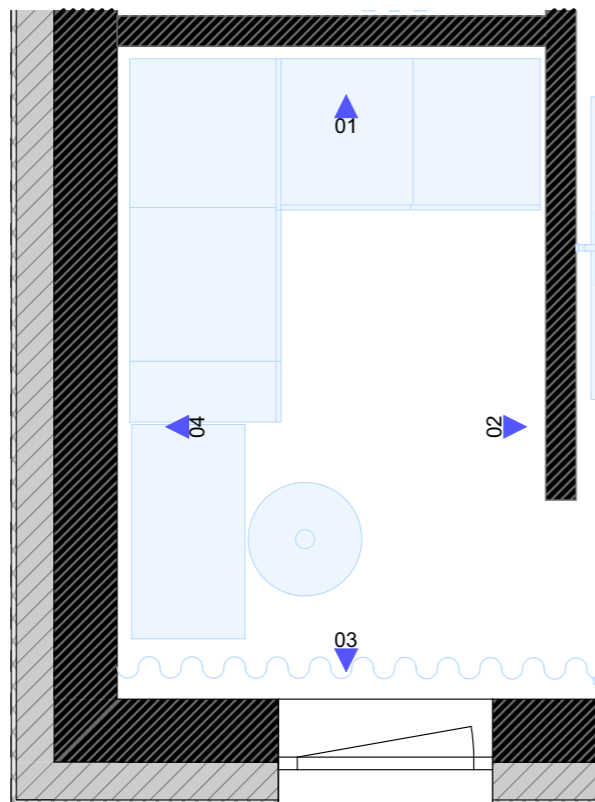
1. Всі розміри вказано у міліметрах, якщо не вказано інше.
2. Всі розміри уточнити на місці після завершення будівельно-монтажних робіт.
3. Всі розміри вказано без урахування шару штукатурки 20мм та оздоблювальних матеріалів.
4. Всі розміри та прив'язки перевіряти на місці.
5. Замовлення меблів індивідуального виготовлення відбувається після контрольного заміру і проекту від фірми.
6. Кількість оздоблювальних матеріалів вказано в м², та подано без вказаного запасу.
7. Меблеву фурнітуру, матеріали, конструктив та внутрішнє наповнення погоджувати при замовленні з фірмою.
8. Перед замовленням матеріалу для пофарбування стін, обов'язково робити викраси на об'єкті.
9. За монтаж дверей відповідає фірма у якій було зроблено замовлення.

Розробив	Новікова Т.В.	Дизайн-проект дуплексу в с.Гатне	Стадія	Аркуш	Аркушів
			РП	85	112
Замовник		Розгортка спальні 2-й поверх 1:40, 1:30			
Дата					

Розгортка гардероба 2-й поверх



Гардероб



Відомість оздоблення стін

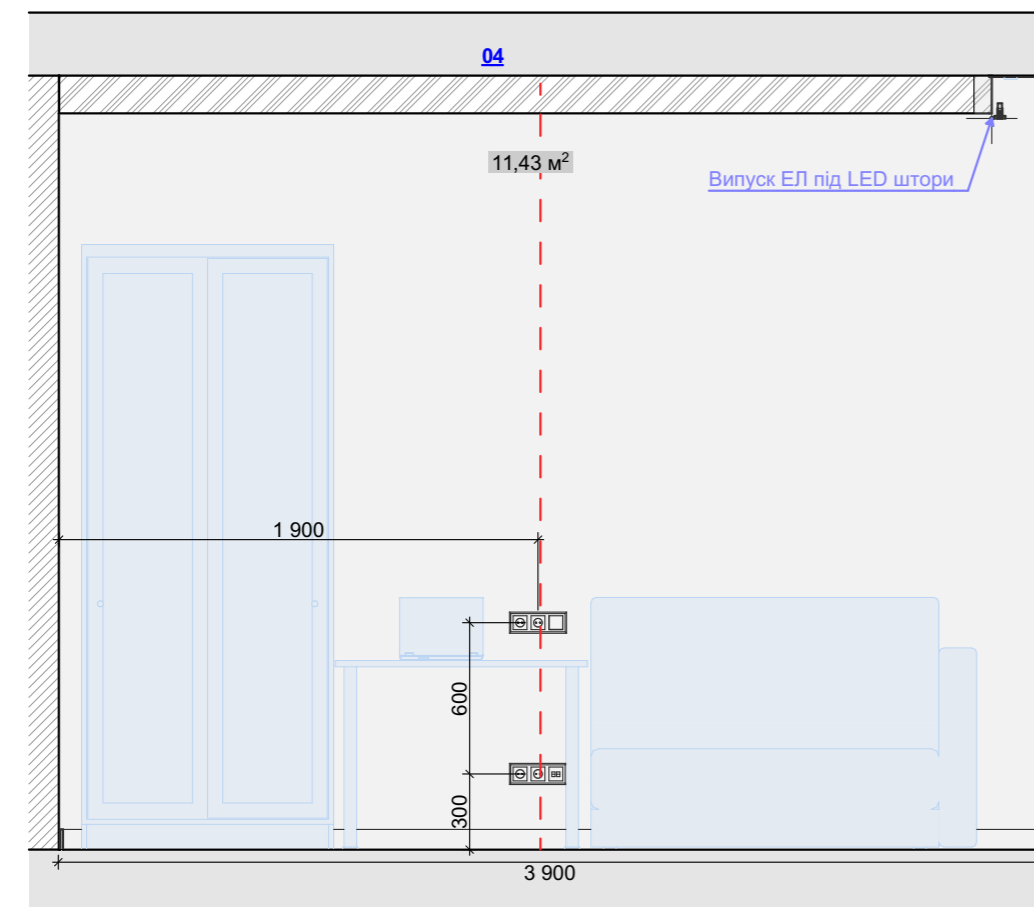
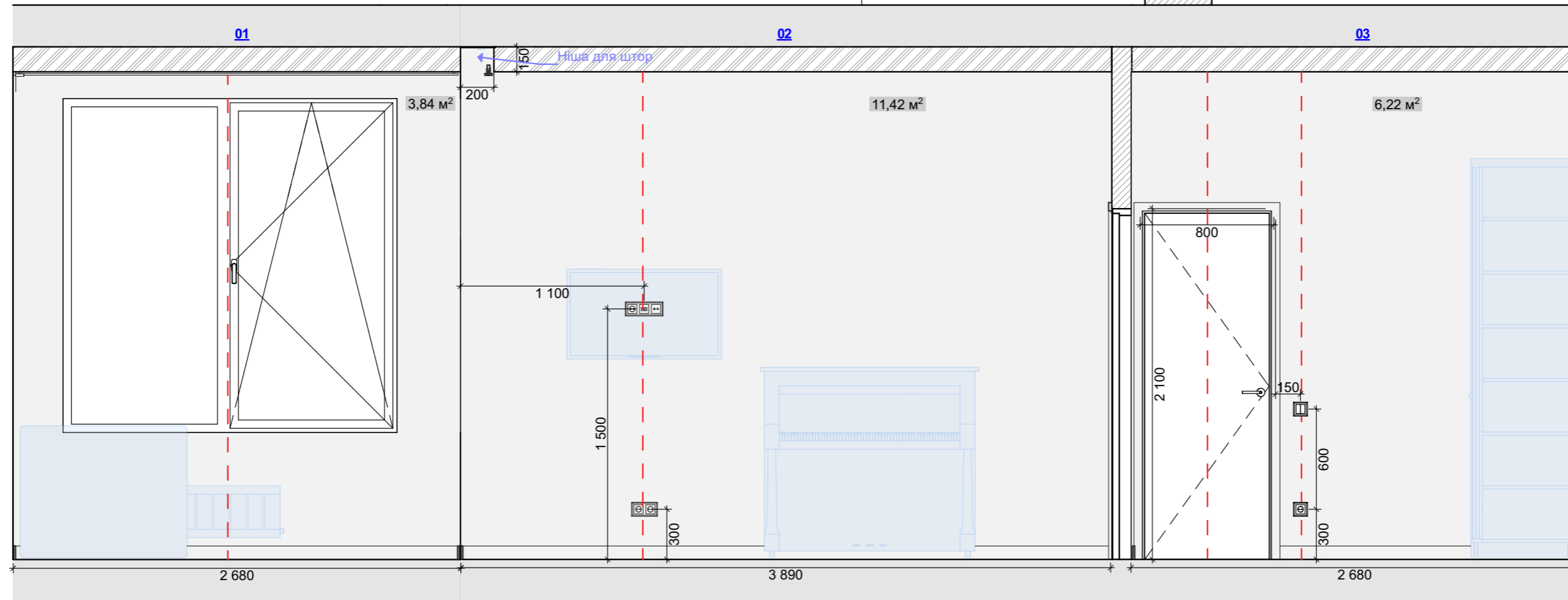
2D-символ	Зразок	Опис	Площа, м2
		Фарба колір - білий RGB 255, 255, 255 NCS - S 0500-N	21,51

Примітки:

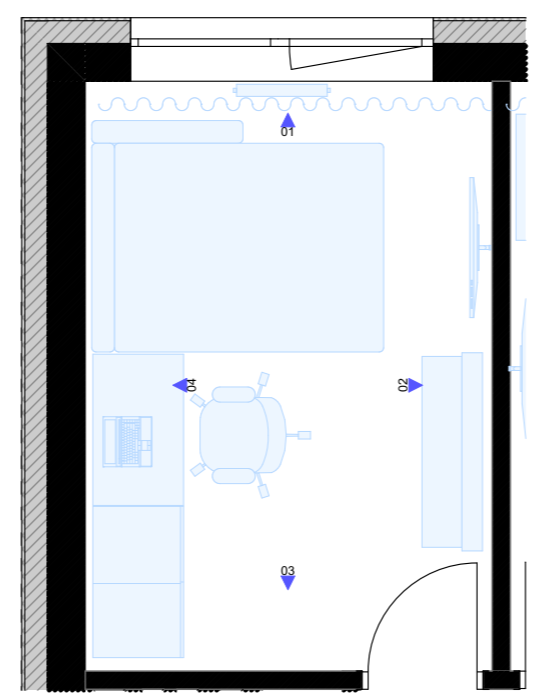
1. Всі розміри вказано у міліметрах, якщо не вказано інше.
2. Всі розміри уточнити на місці після завершення будівельно-монтажних робіт.
3. Всі розміри вказано без урахування шару штукатурки 20мм та оздоблювальних матеріалів.
4. Всі розміри та прив'язки перевіряти на місці.
5. Замовлення меблів індивідуального виготовлення відбувається після контрольного заміру і проекту від фірми.
6. Кількість оздоблювальних матеріалів вказано в м², та подано без вказаного запасу.
7. Меблеву фурнітуру, матеріали, конструктив та внутрішнє наповнення погоджувати при замовленні з фірмою.
8. Перед замовленням матеріалу для пофарбування стін, обов'язково робити викраси на об'єкті.
9. За монтаж дверей відповідає фірма у якій було зроблено замовлення.

Розробив	Новікова Т.В.	Дизайн-проект дуплексу в с.Гатне	Стадія	Аркуш	Аркушів
			РП	86	112
Замовник		Розгортка гардероба 2-й поверх 1:30			
Дата					

Розгортка дитячої 2-й поверх



Дитяча



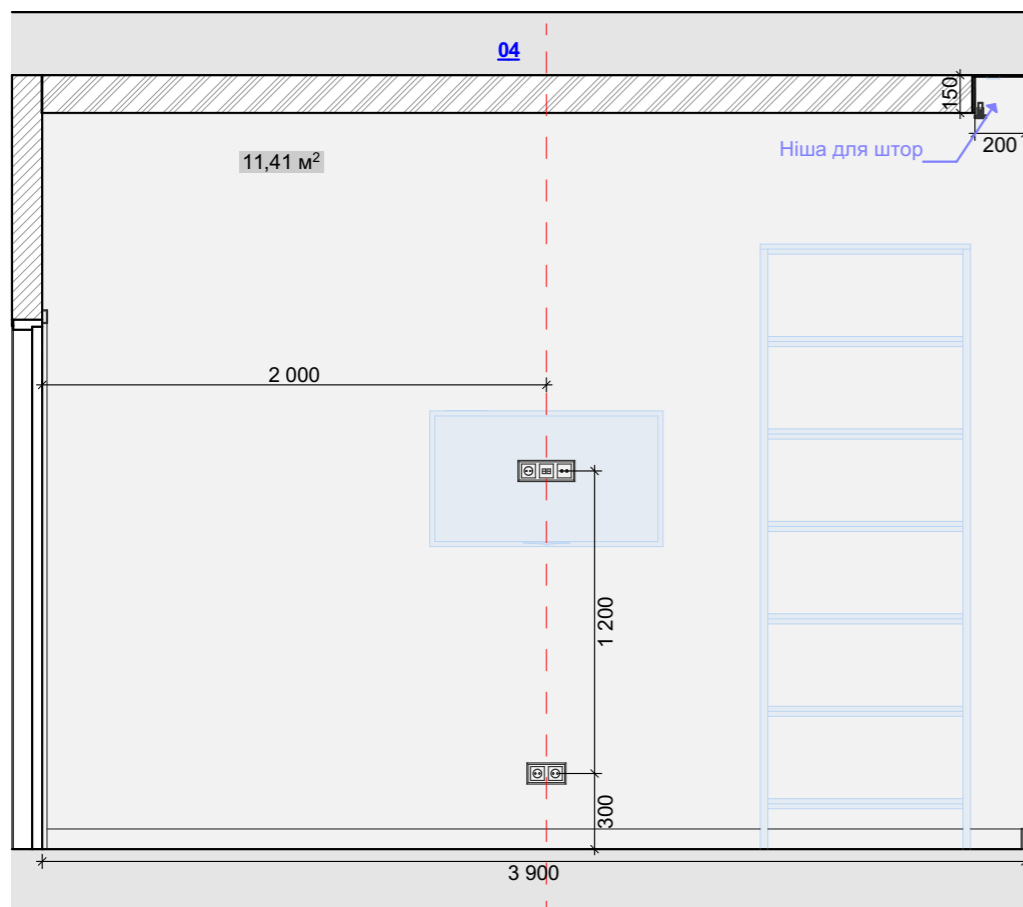
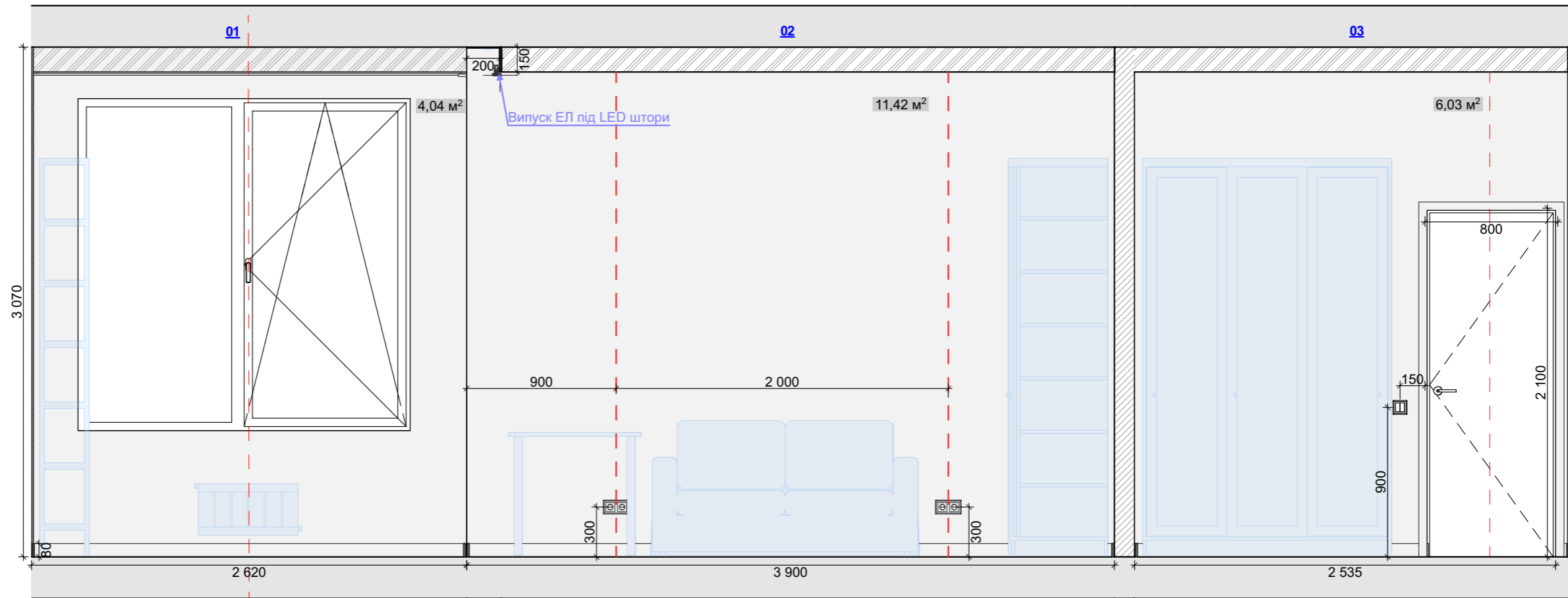
Відомість оздоблення стін			
2D-символ	Зразок	Опис	Площа, м2
		Фарба колір - білий RGB 255, 255, 255 NCS - S 0500-N	32,91

Примітки:

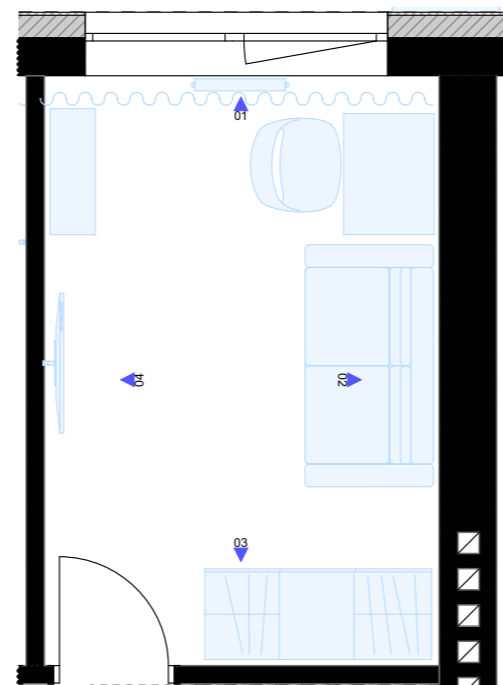
1. Всі розміри вказано у міліметрах, якщо не вказано інше.
2. Всі розміри уточнити на місці після завершення будівельно-монтажних робіт.
3. Всі розміри вказано без урахування шару штукатурки 20мм та оздоблювальних матеріалів.
4. Всі розміри та прив'язки перевіряти на місці.
5. Замовлення меблів індивідуального виготовлення відбувається після контрольного заміру і проекту від фірми.
6. Кількість оздоблювальних матеріалів вказано в м², та подано без вказаного запасу.
7. Меблеву фурнітуру, матеріали, конструктив та внутрішнє наповнення погоджувати при замовленні з фірмою.
8. Перед замовленням матеріалу для пофарбування стін, обов'язково робити викраси на об'єкті.
9. За монтаж дверей відповідає фірма у якій було зроблено замовлення.

Розробив	Новікова Т.В.	Дизайн-проект дуплексу в с.Гатне	Стадія	Аркуш	Аркушів
			РП	87	112
Замовник		Розгортка дитячої 2-й поверх 1:50, 1:30			
Дата					

Розгортка універсальної кімнати 2-й поверх



Універсальна кімната



Відомість оздоблення стін

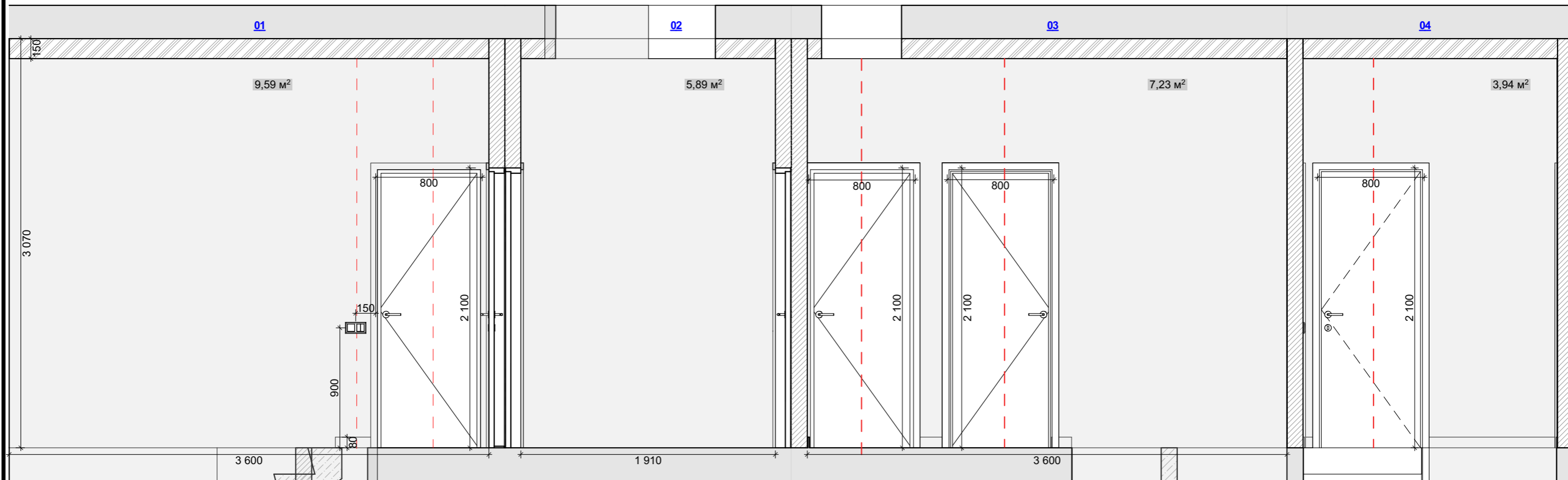
2D-символ	Зразок	Опис	Площа, м2
		Фарба колір - білий RGB 255, 255, 255 NCS - S 0500-N	32,90

Примітки:

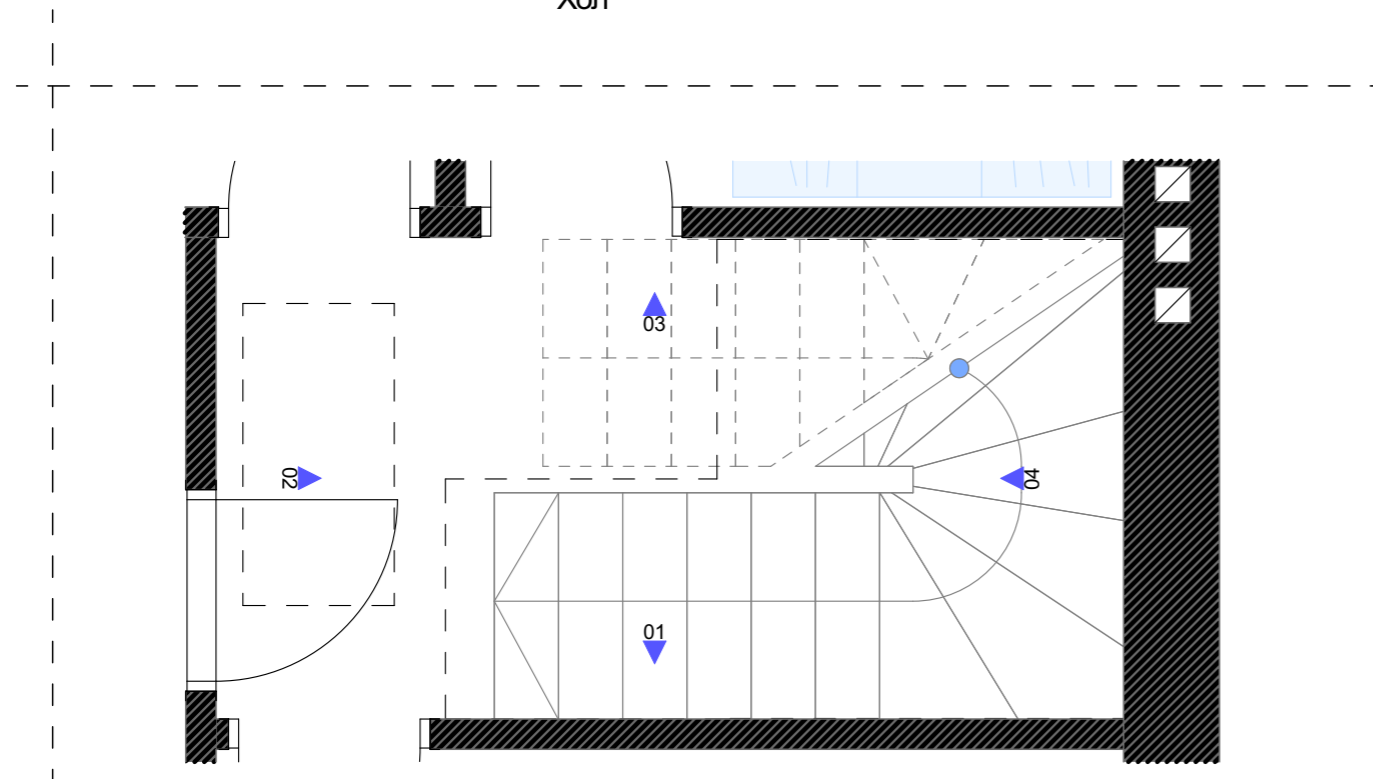
1. Всі розміри вказано у міліметрах, якщо не вказано інше.
2. Всі розміри уточнити на місці після завершення будівельно-монтажних робіт.
3. Всі розміри вказано без урахування шару штукатурки 20мм та оздоблювальних матеріалів.
4. Всі розміри та прив'язки перевіряти на місці.
5. Замовлення меблів індивідуального виготовлення відбувається після контрольного заміру і проекту від фірми.
6. Кількість оздоблювальних матеріалів вказано в м², та подано без вказаного запасу.
7. Меблеву фурнітуру, матеріали, конструктив та внутрішнє наповнення погоджувати при замовленні з фірмою.
8. Перед замовленням матеріалу для пофарбування стін, обов'язково робити викраси на об'єкті.
9. За монтаж дверей відповідає фірма у якій було зроблено замовлення.

Розробив	Новікова Т.В.	Дизайн-проект дуплексу в с.Гатне	Стадія	Аркуш	Аркушів
			РП	88	112
Замовник		Розгортка універсальної кімнати 2-й поверх 1:50, 1:30			
Дата					

Розгортка холу 2-й поверх



Хол



Відомість оздоблення стін

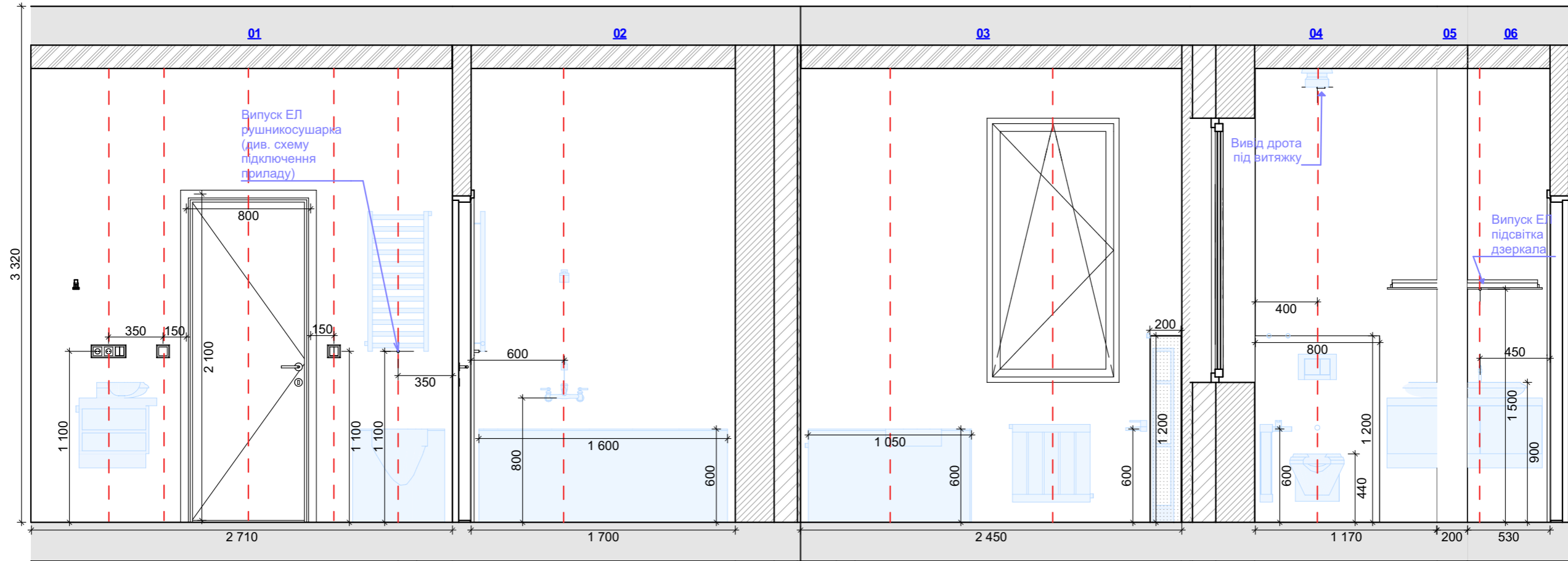
2D-символ	Зразок	Опис	Площа, м ²
		Фарба колір - білий RGB 255, 255, 255 NCS - S 0500-N	26,65

Примітки:

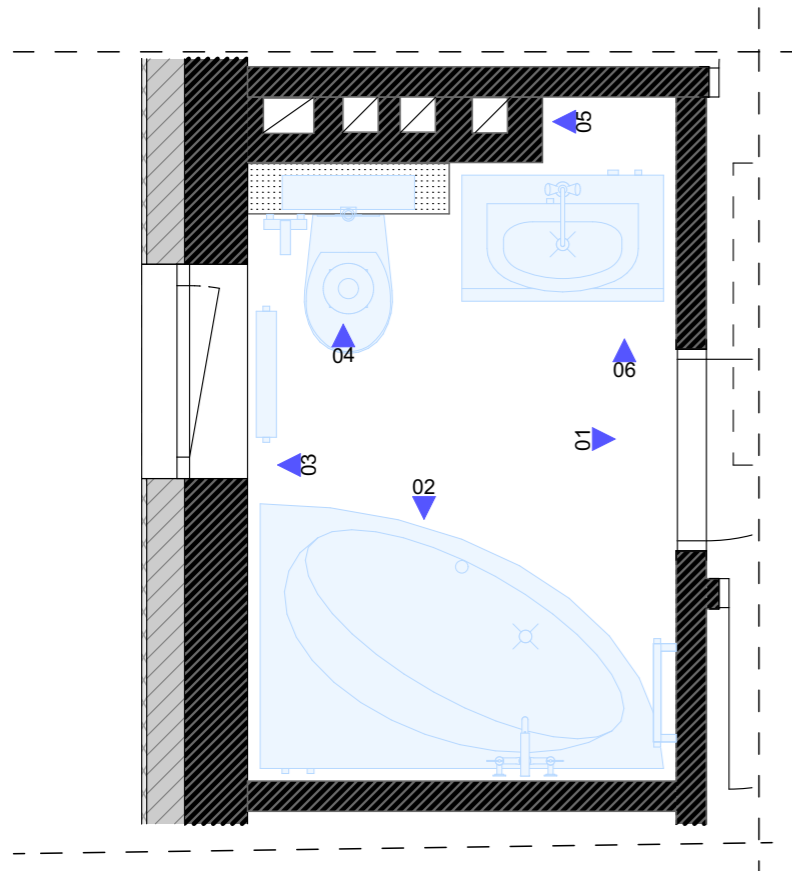
1. Всі розміри вказано у міліметрах, якщо не вказано інше.
2. Всі розміри уточнити на місці після завершення будівельно-монтажних робіт.
3. Всі розміри вказано без урахування шару штукатурки 20мм та оздоблювальних матеріалів.
4. Всі розміри та прив'язки перевіряти на місці.
5. Замовлення меблів індивідуального виготовлення відбувається після контрольного заміру і проекту від фірми.
6. Кількість оздоблювальних матеріалів вказано в м², та подано без вказаного запасу.
7. Меблеву фурнітуру, матеріали, конструктив та внутрішнє наповнення погоджувати при замовленні з фірмою.
8. Перед замовленням матеріалу для пофарбування стін, обов'язково робити викраси на об'єкті.
9. За монтаж дверей відповідає фірма у якої було зроблено замовлення.

Розробив	Новікова Т.В.	Дизайн-проект дуплексу в с.Гатне	Стадія	Аркуш	Аркушів
			РП	89	112
Замовник		Розгортка холу 2-й поверх 1:30			
Дата					

Розгортки санвузлу 2-й поверх



Санвузол



Примітки:

1. Розміри вказано без врахування оздобл. матеріалів.
2. Розміри всіх меблевих конструкцій в проекті подано орієнтовно. Обов'язково потребуються уточнюючі заміри безпосередньо перед виготовленням/замовленням конкретних позицій.
3. Розкладання плитки дивитися аркуш Схема укладки настінної плитки ванної кімнати.

Розробив	Новікова Т.В.	Дизайн-проект дуплексу в с.Гатне	Стадія	Аркуш	Аркушів
			РП	90	112
Замовник		Розгортки санвузлу 2-й поверх 1:30			
Дата					