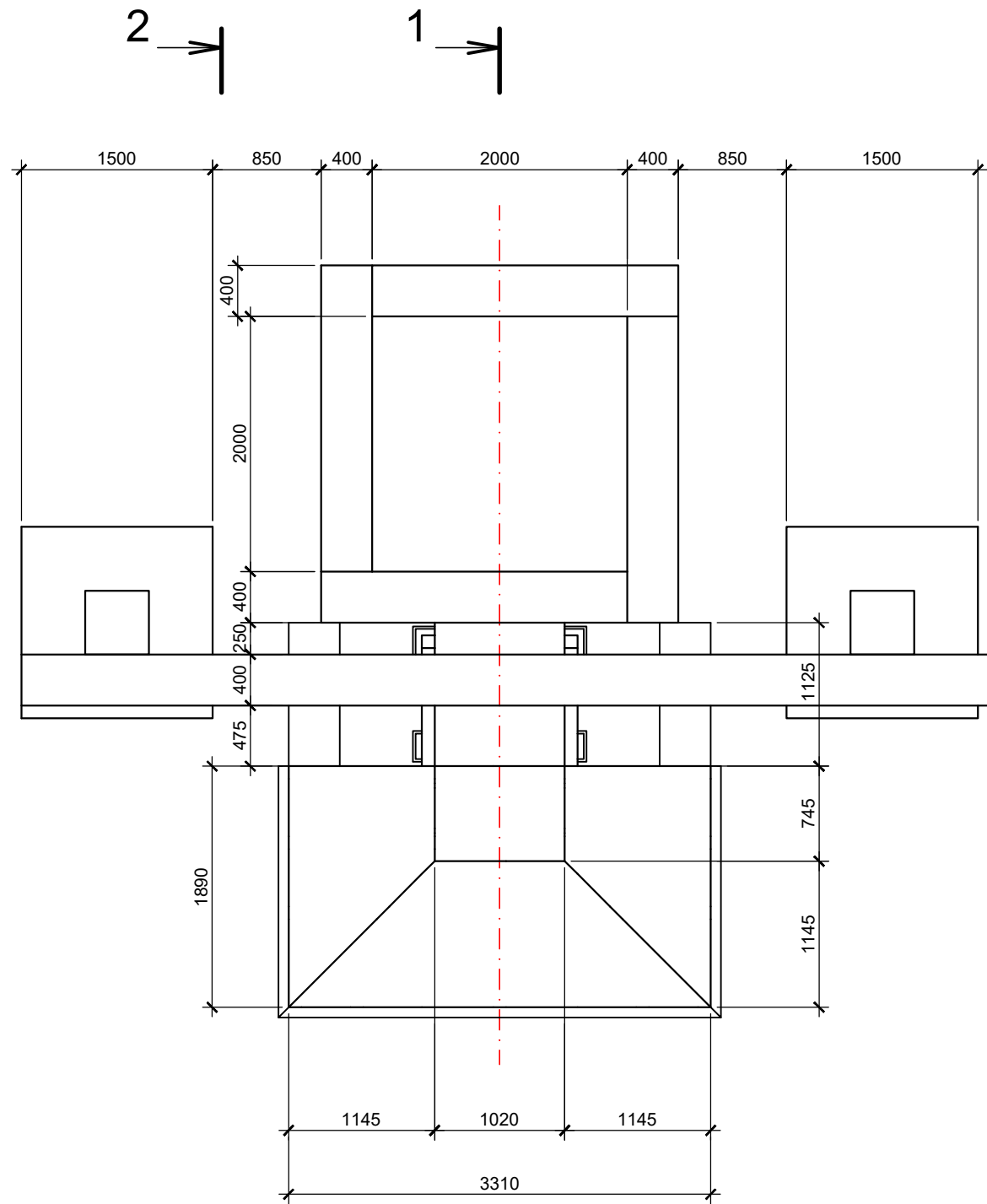
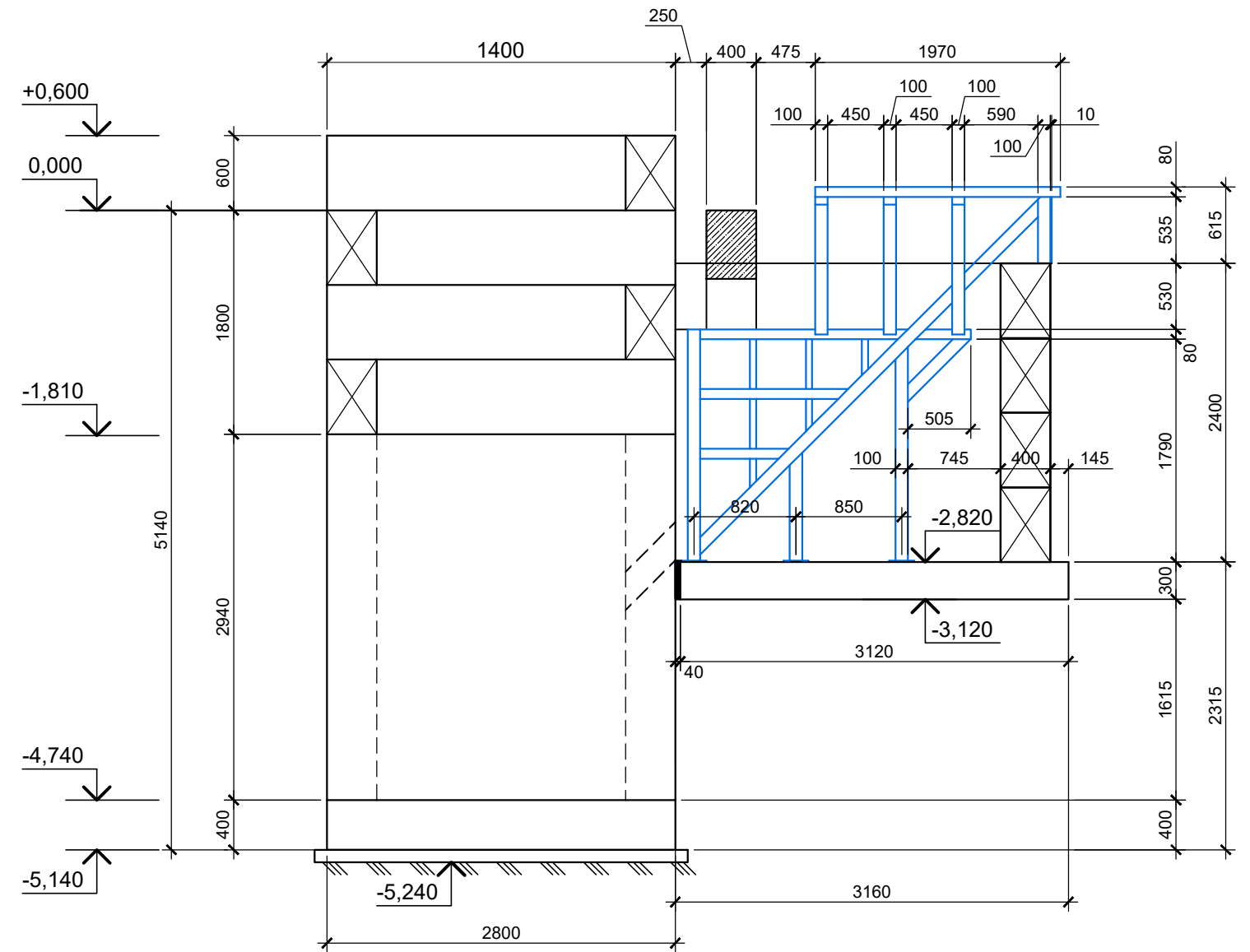


# План завальної ями



# 2-2



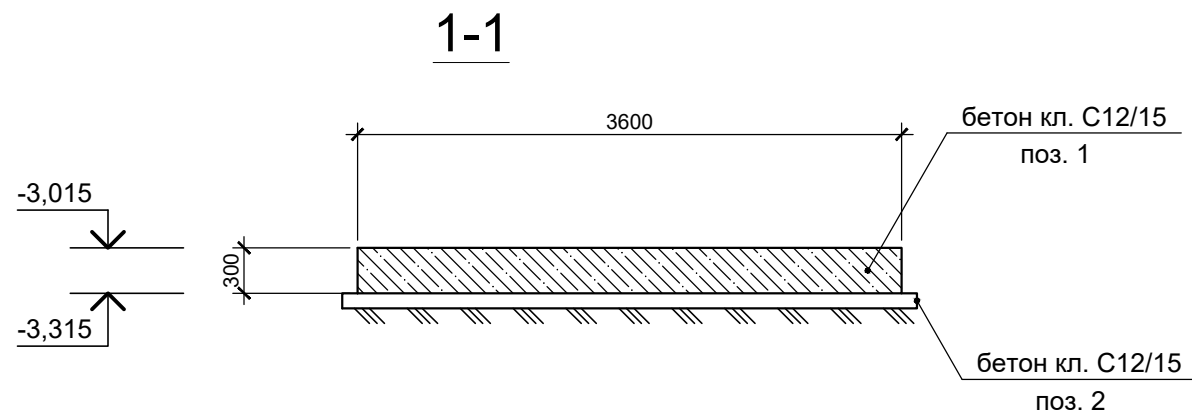
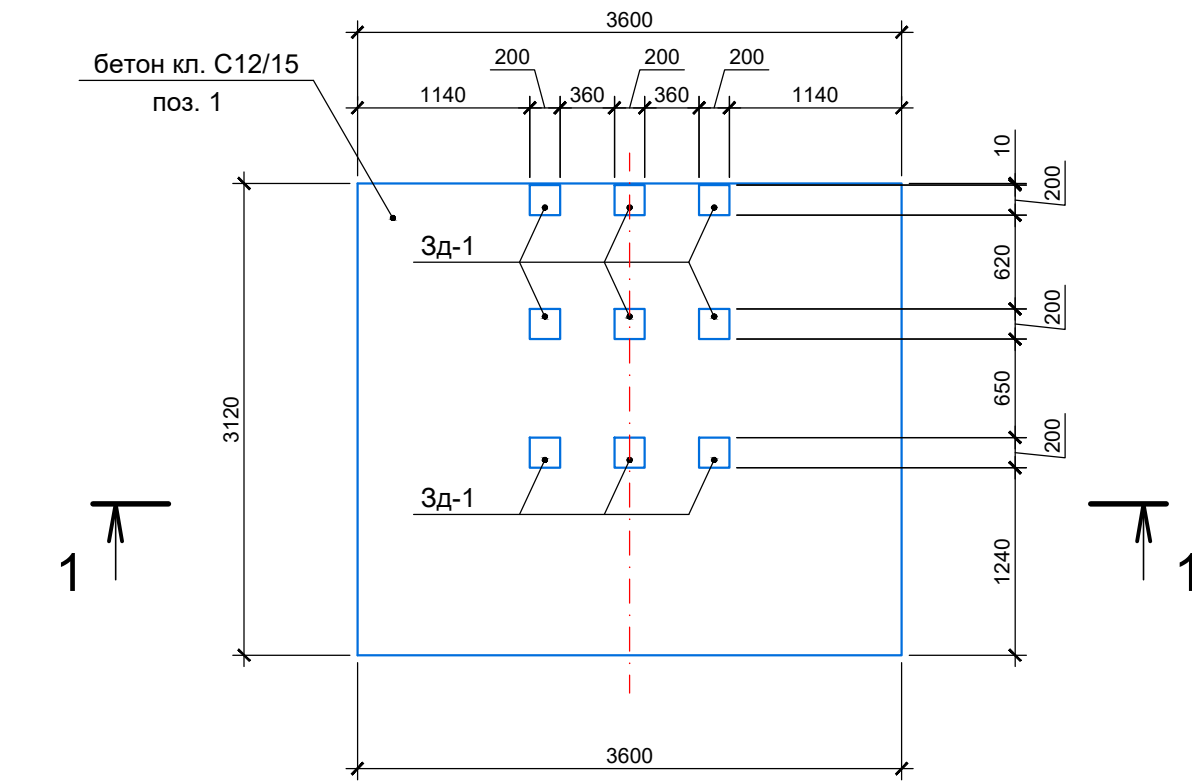
Інв. № ор.	Підпис і дата	Зам. інв. №

Зм.	Кільк.	Лист.	Недок.	Підпис	Дата	стадія	лист	листів
План завальної ями								



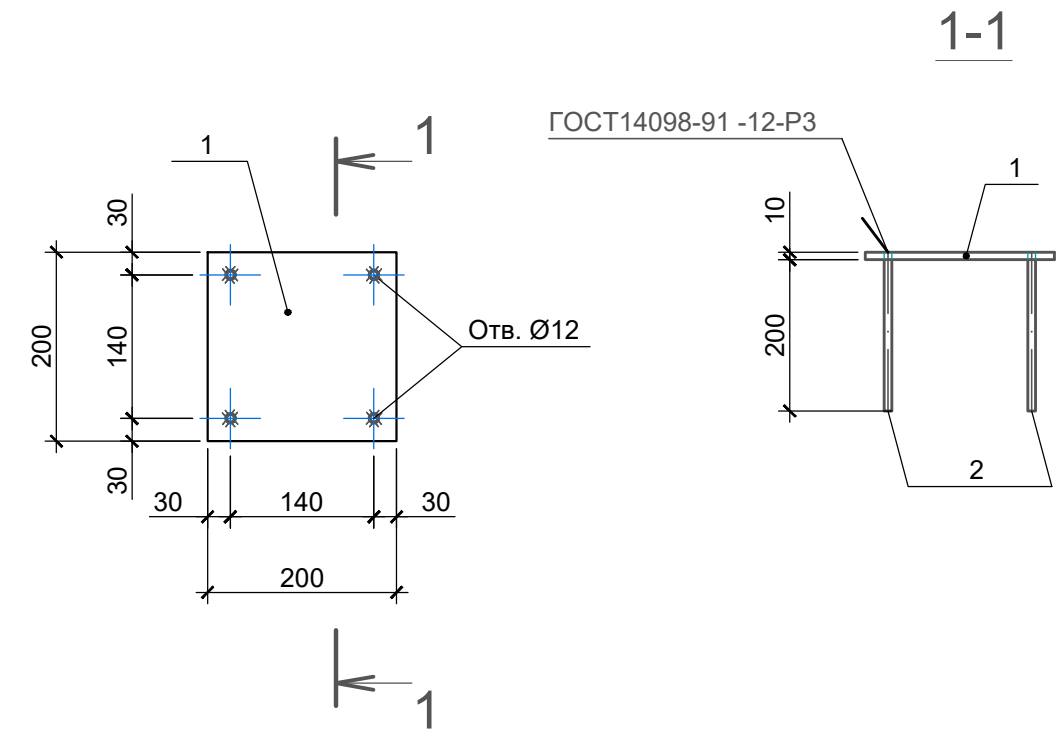
Специфікація елементів монолітної фундаментної плити МП-1 (початок)

План монолітної фундаментної плити МП-1



Поз.	Позначення	Найменування	Кіл. шт.	Маса кг.	Примітка
1	мон. плита	бетон кл. С12/15 (кл.В15 / М200)			3,37 м³
2	підбетонка	бетон кл. С12/15 (кл.В15 / М200)			1,26 м³
Зд-1		закладна деталь Зд-1	9		
<b>Закладна деталь Зд-1</b>					
1	ДСТУ 8540:2015	Лист-200x10, L=200мм	1	3,14	
2	ДСТУ 3760:2019	Ø10 А400С L=250мм	4	0,13	

Закладна деталь Зд-1



Відомість витрат металу на елемент, кг

Інв. № ор.	Підпис і дата	Зам. інв. №	Вироби арматурні						Загальні витрати
			Арматура класа А400С						
Марка елемента			ДСТУ 3760-98						
			Ø10	Ø12					Разом
монолітна плита МП-1			48,96	199,76					248,72
								248,72	

Зм.	Кільк.	Лист.	Недок.	Підпис	Дата			
						стадія	лист	листів
						План монолітної фундаментної плити МП-1		

Специфікація елементів монолітної фундаментної плити МП-1 (закінчення)

Поз.	Позначення	Найменування	Кіл. шт.	Маса кг.	Примітка	
		<b>Сітка С-1</b>		1	99,88	
1	ДСТУ 3760:2019	Ø12 А400С L= 3080мм	18	2,74	49,32 кг	
2	ДСТУ 3760:2019	Ø12 А400С L= 3560мм	16	3,16	50,56 кг	
		<b>Сітка С-2</b>		1	99,88	
3	ДСТУ 3760:2019	Ø12 А400С L= 3080мм	18	2,74	49,32 кг	
4	ДСТУ 3760:2019	Ø12 А400С L= 3560мм	16	3,16	50,56 кг	
5	ДСТУ 3760:2019	Ø10 А400С L= 280мм	288	0,17	48,96 кг	

Схема армування фундаментної плити МП-1

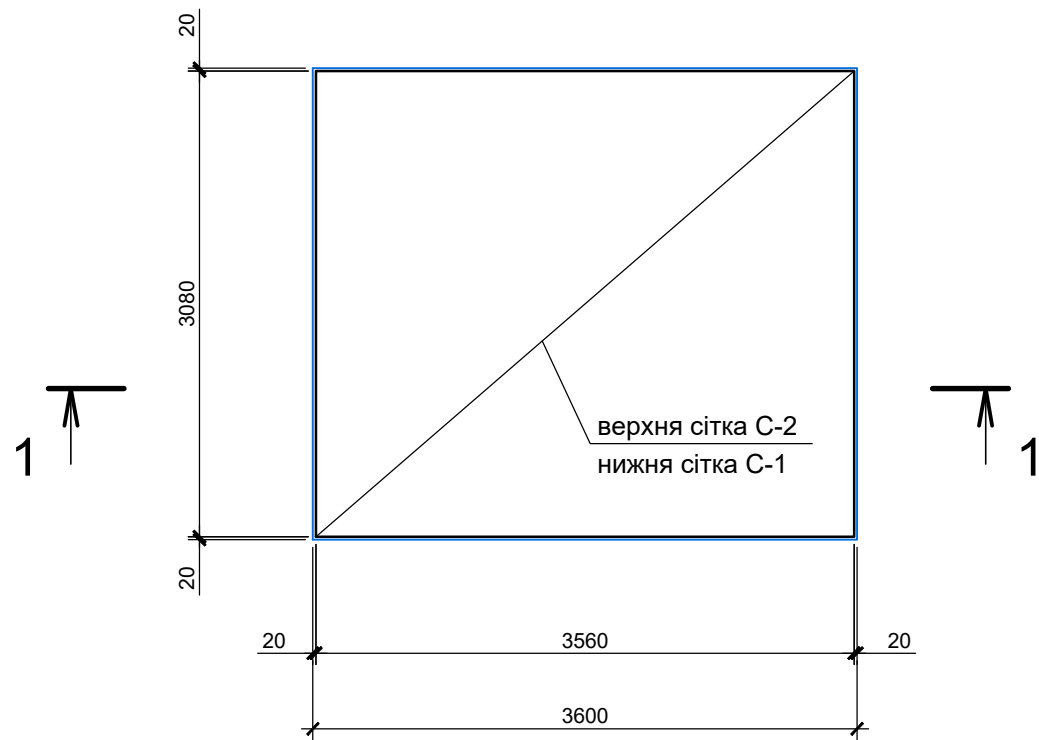
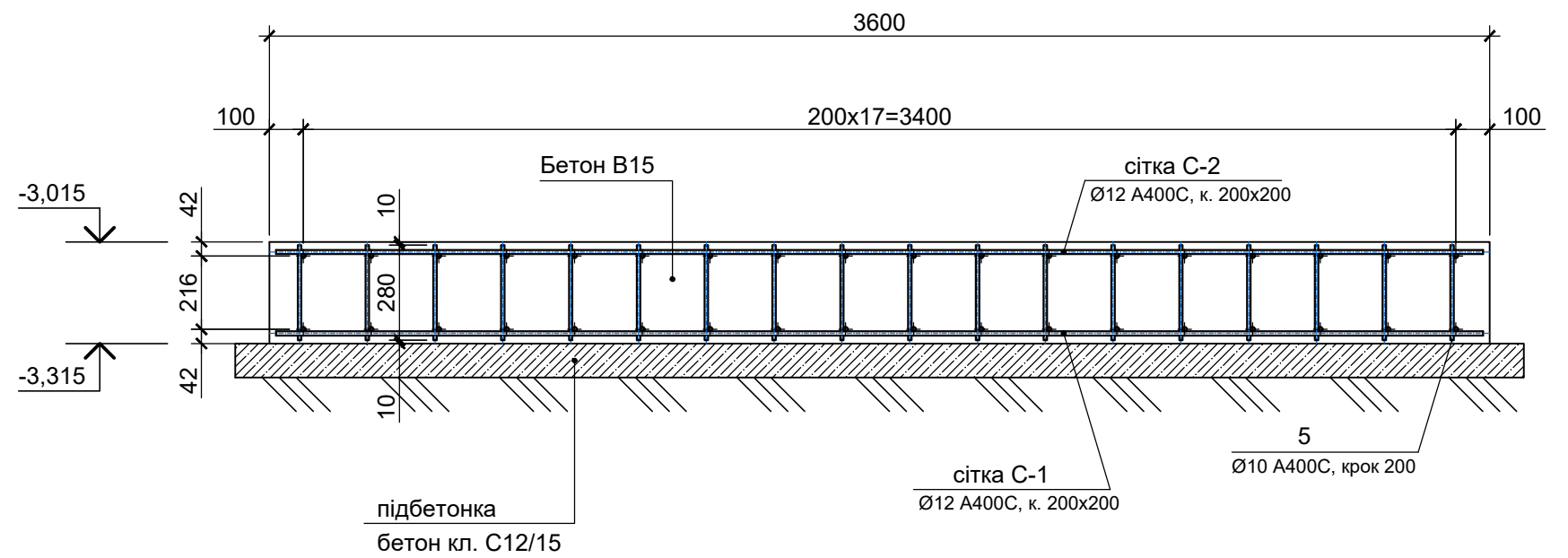
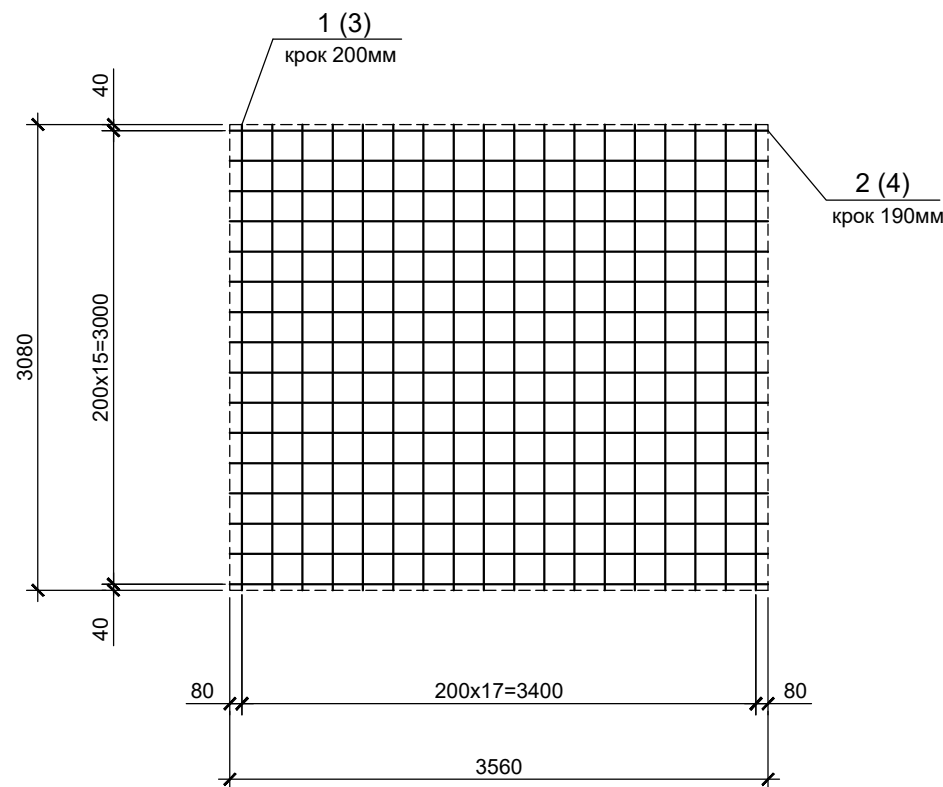


Схема армування (1-1)



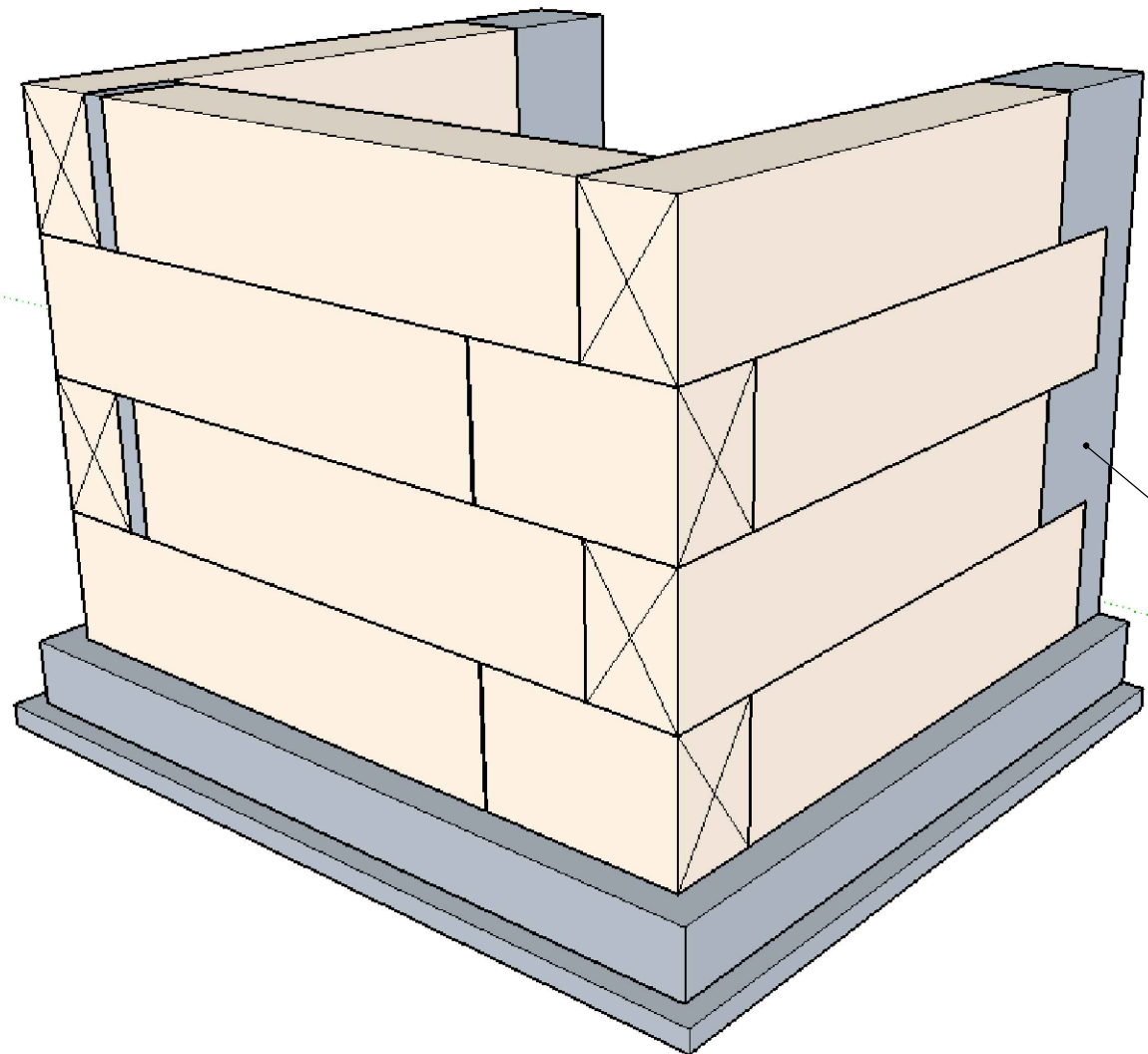
Сітка С-1(С-2)



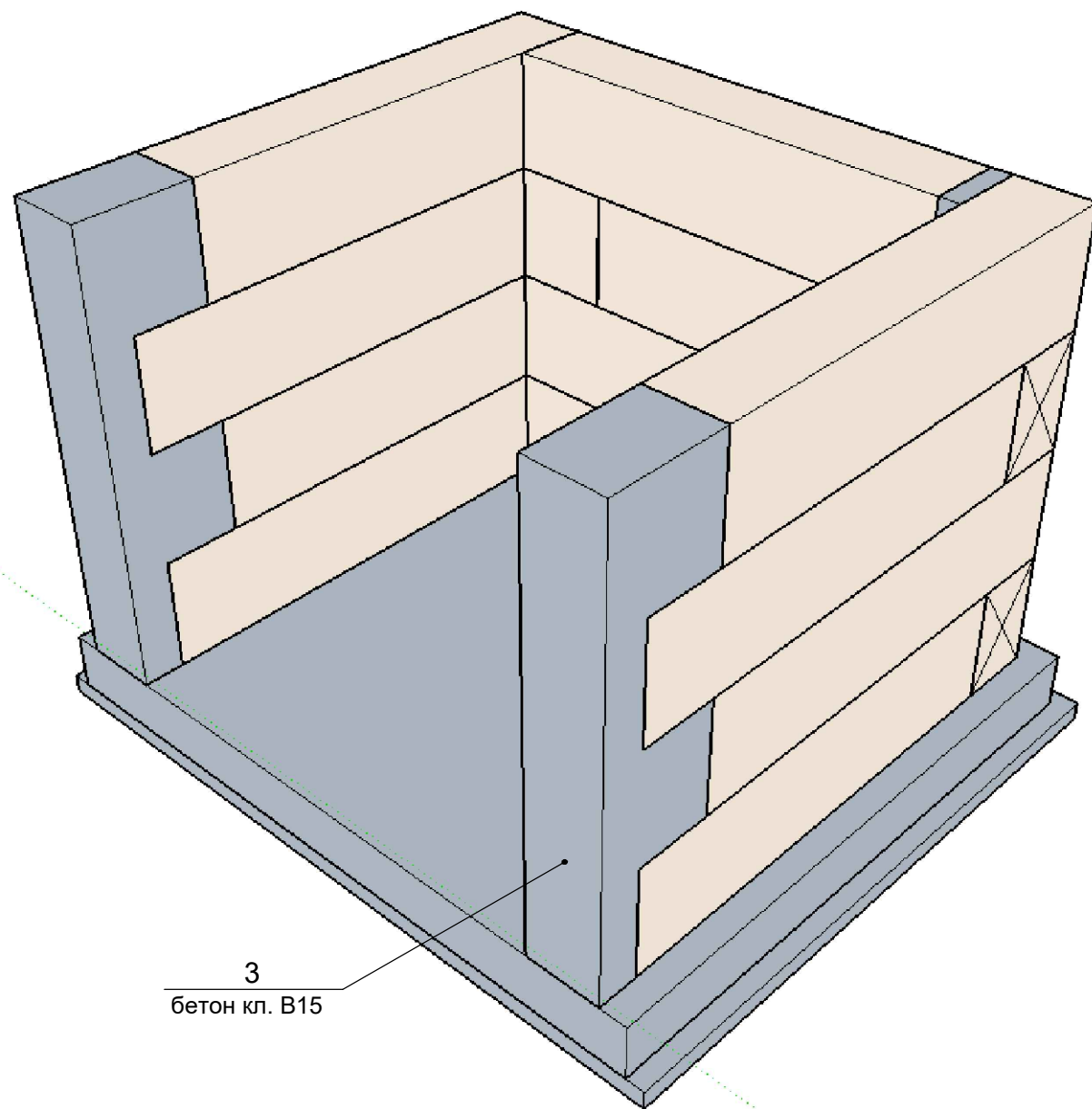
Інв. № ор.	Підпис і дата	Зам. інв. №
------------	---------------	-------------

Зм.	Кільк.	Лист.	Недок.	Підпис	Дата	стадія	лист	листів
Схема армування фундаментної плити МП-1. Сітка С-1(С-2)								





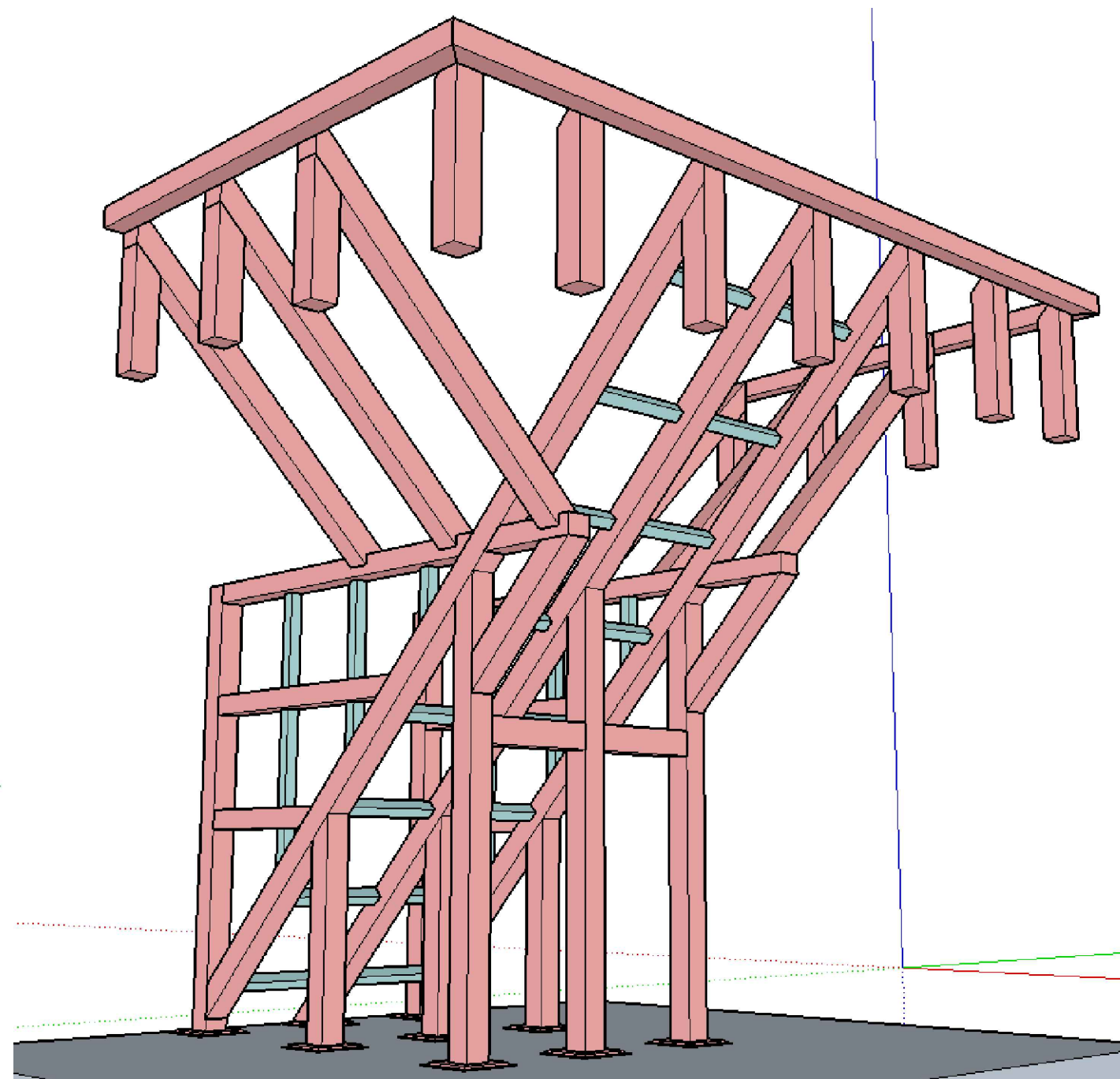
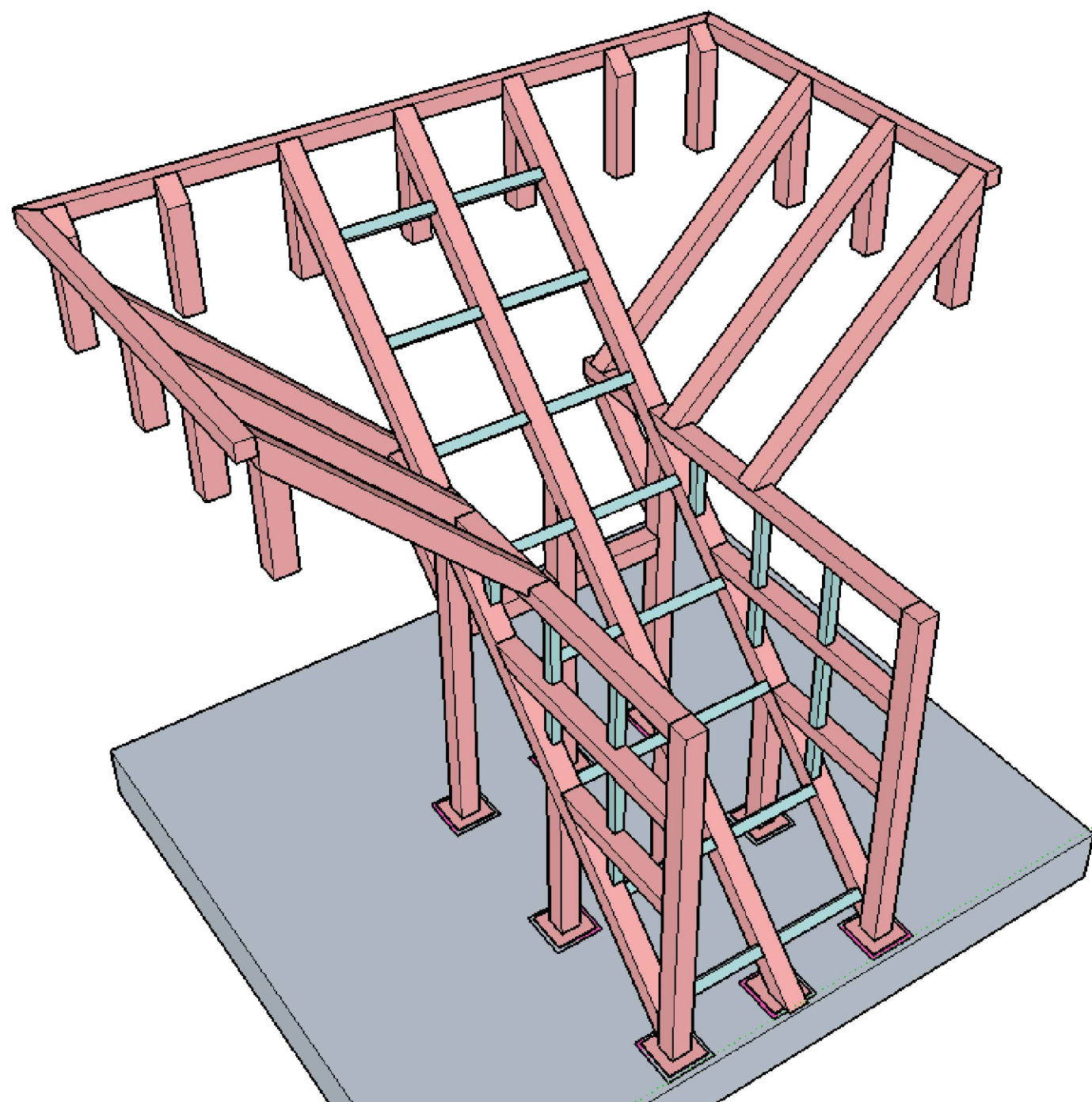
3  
бетон кл. В15



3  
бетон кл. В15

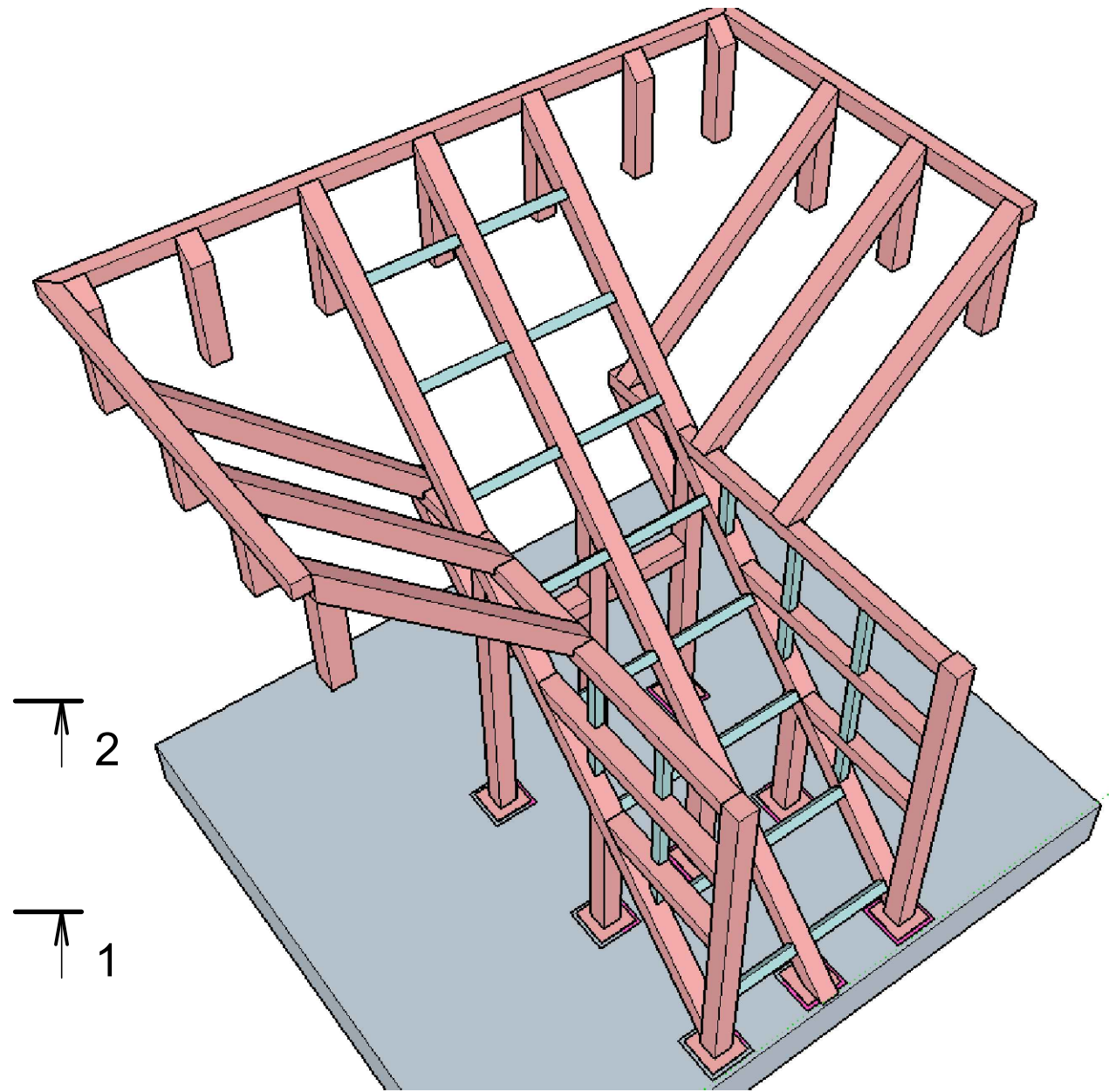
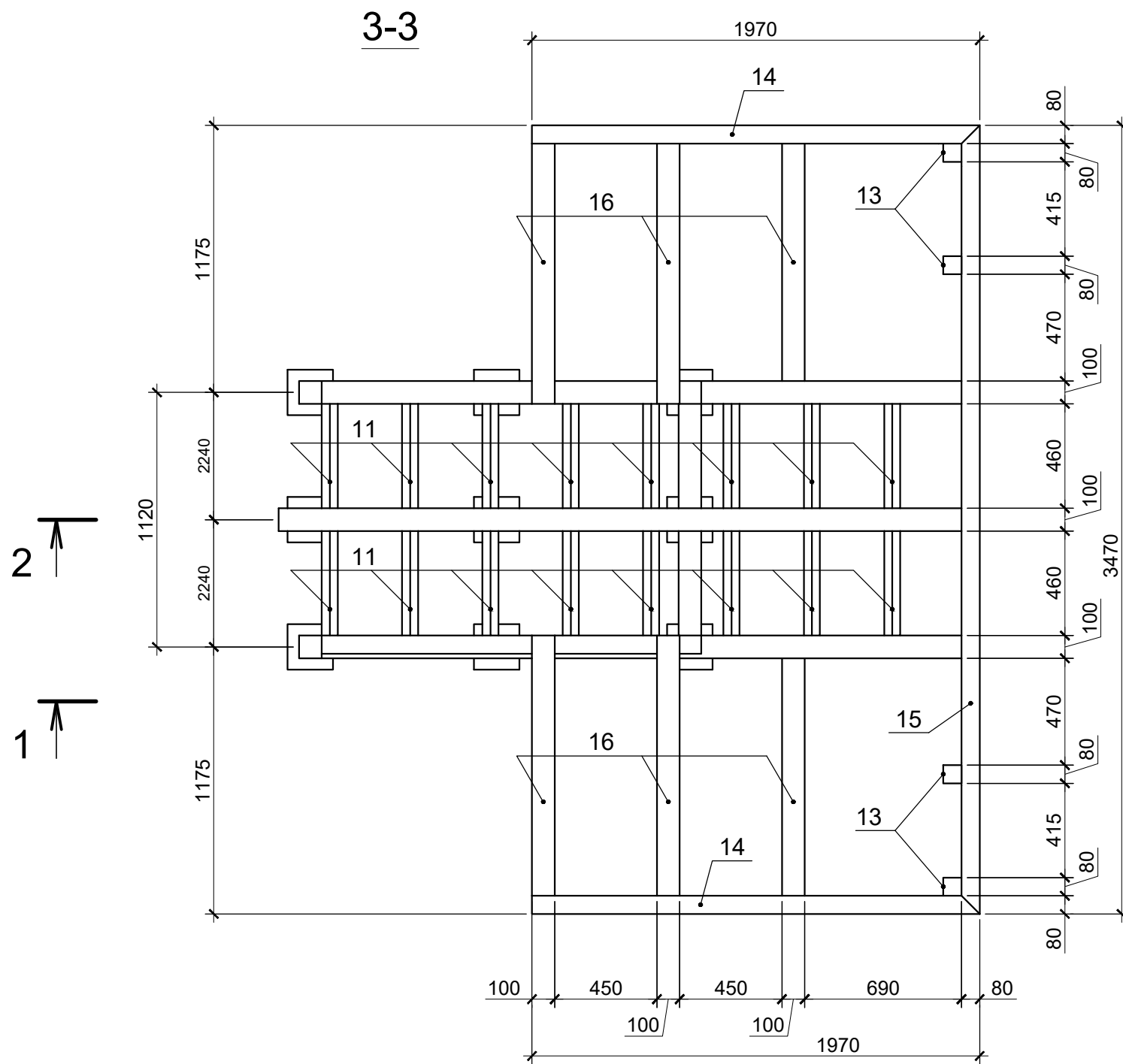
Інв. № ор.	Підпис і дата	Зам. інв. №

Зм.	Кільк.	Лист.	Недок.	Підпис	Дата				
							стадія	лист	
								листів	
Загальний вигляд розкладки ФБС									



Інв. № ор.	Підпис і дата	Зам. інв. №
------------	---------------	-------------

Зм.	Кільк.	Лист.	Недок.	Підпис	Дата				
							стадія	лист	листів
						Загальний вигляд			



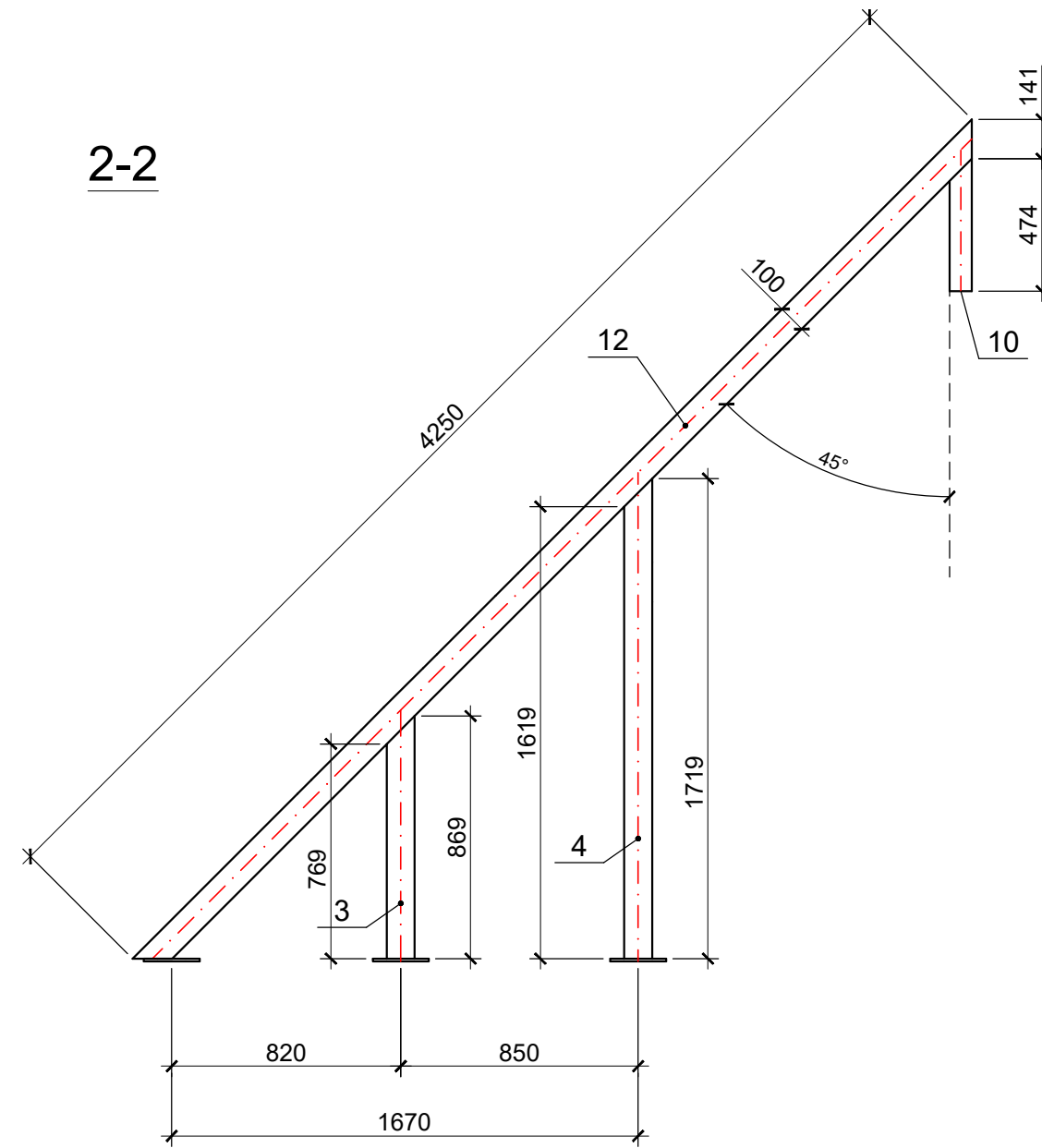
Інв. № ор.	Підпис і дата	Зам. інв. №

Зм.	Кільк.	Лист.	Недок.	Підпис	Дата		стадія	лист	листів
						Переріз 3-3			

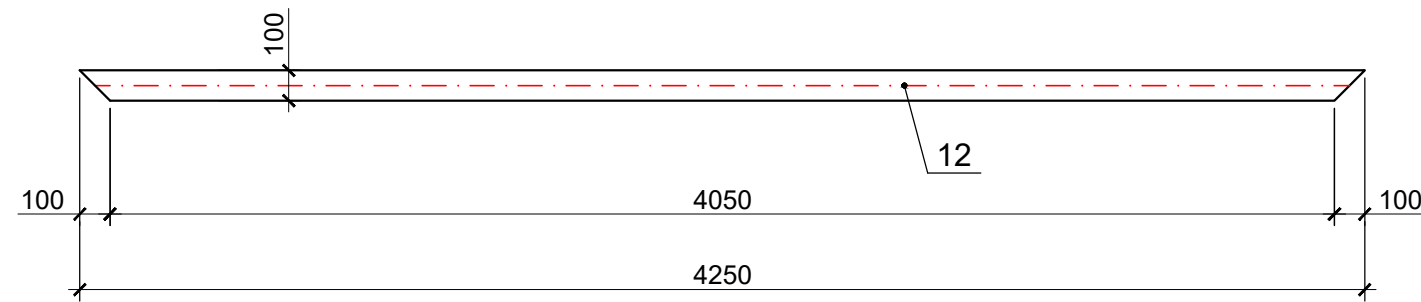


Специфікація елементів металевого каркасу (закінчення)

Поз.	Позначення	Найменування	Кіл. шт.	Маса кг.	Примітка
12	ДСТУ 8940:2019	тр. 100x100x6 L= 4250мм	1		
13	ДСТУ 8940:2019	тр. 80x80x5 L= 615мм	4		
14	ДСТУ 8940:2019	тр. 80x80x5 L= 1970мм	2		
15	ДСТУ 8940:2019	тр. 80x80x5 L= 3470мм	2		
16	ДСТУ 8940:2019	тр. 100x100x6 L= 1620мм	6		
17		Лист товщ. 5 мм	---		21,5 м <sup>2</sup>
18		Лист 200x5 L=200мм	9		



ПОЗ. 12



1. Матеріал металевих елементів метал С245.
2. Після зварювальних робіт металеві вироби пофарбувати емалю ПФ-133, по ґрунту ГФ-021.
3. Висота катета всіх зварних швів -5мм, крім вказаних.

Інв. № ор.	Підпис і дата	Зам. інв. №
------------	---------------	-------------

Зм.	Кільк.	Лист.	Недок.	Підпис	Дата	стадія	лист	листів
Переріз 2-2								