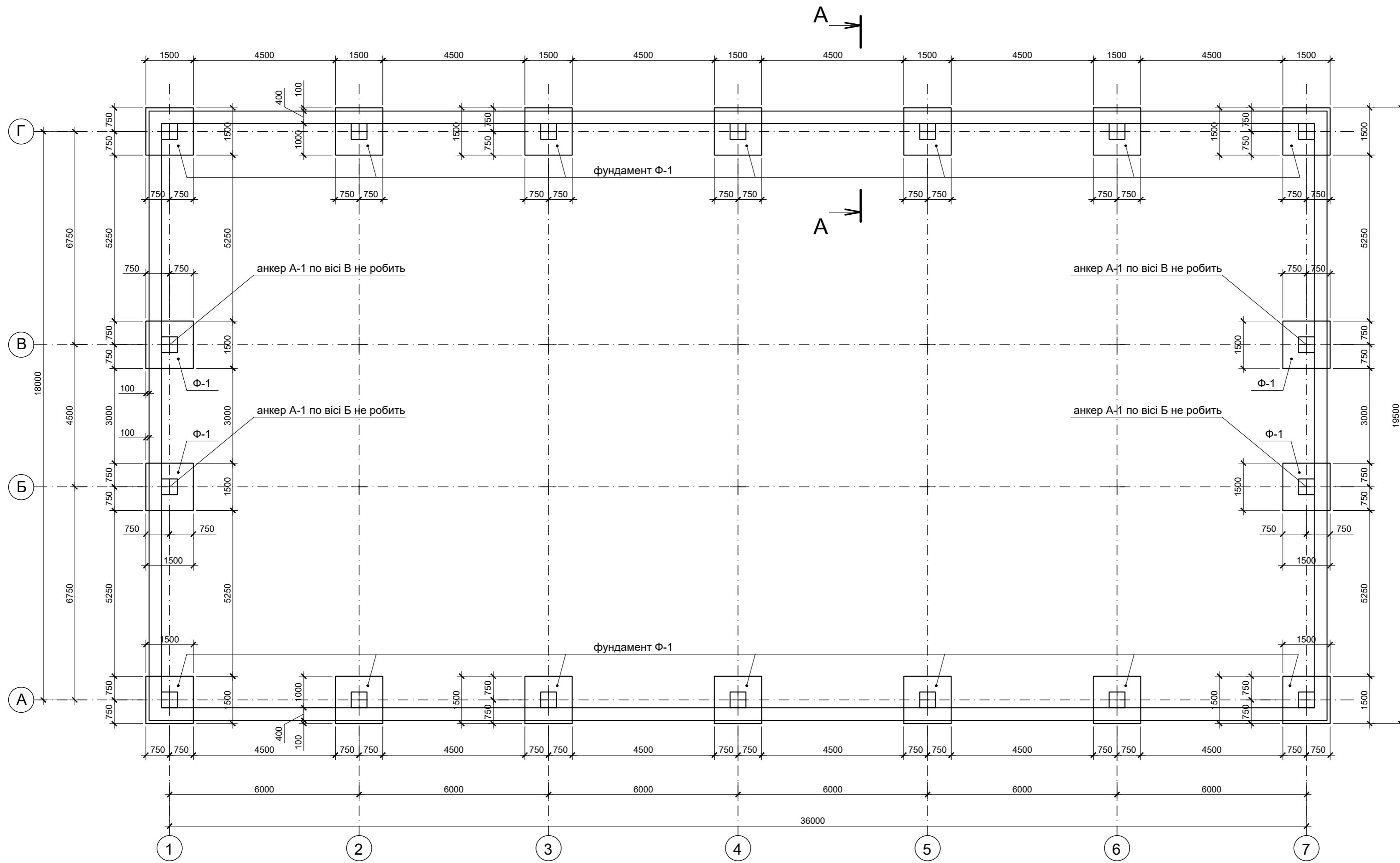


План фундаментів



Специфікація фундаментів

Поз.	Позначення	Найменування	Кіл. шт.	Маса кг.	Примітка
Ф-1		фундамент Ф-1	18		

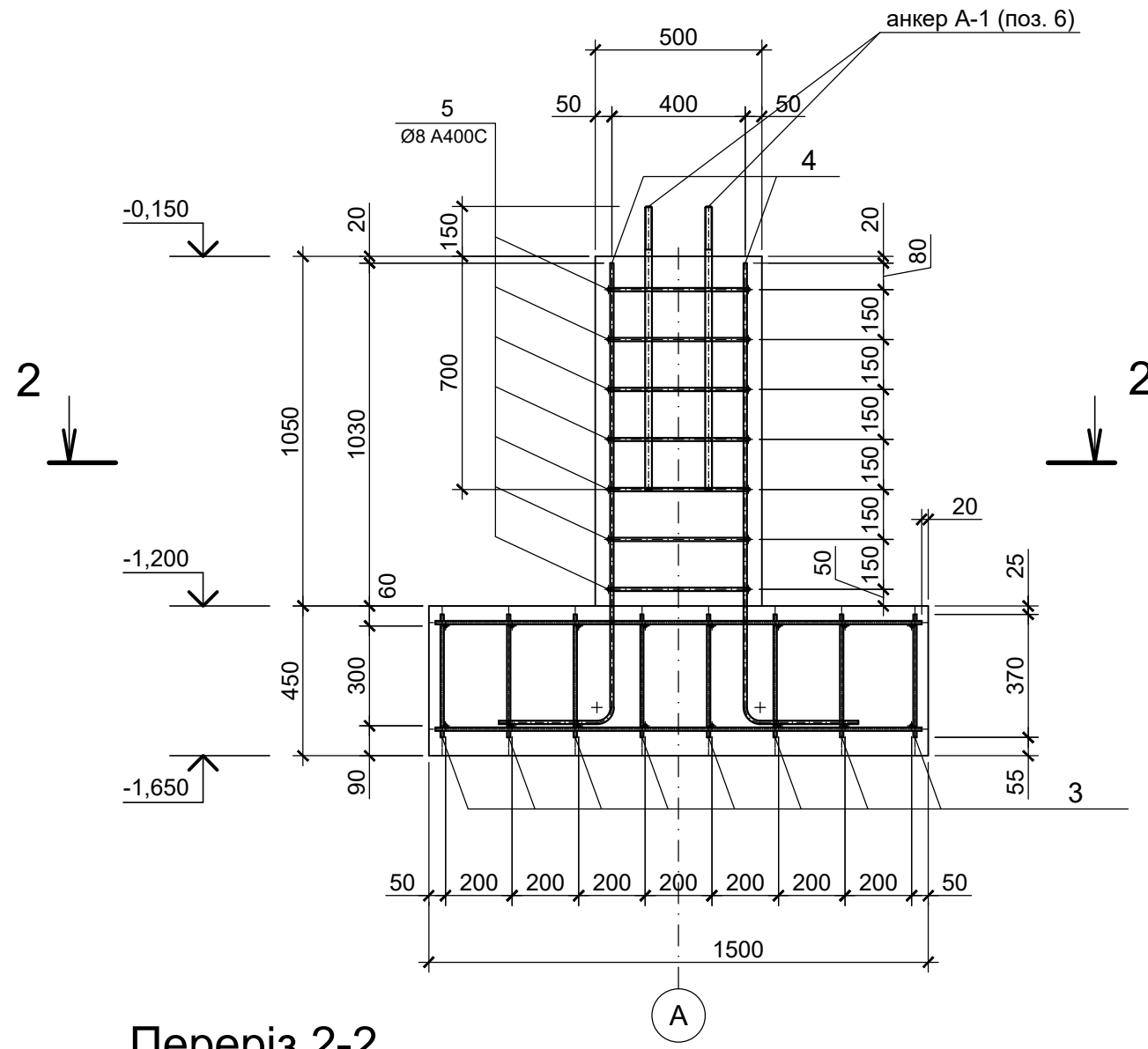
Зм.	Кільк.	Лист.	Недок.	Підпис	Дата

стадія	лист	листів
	3	

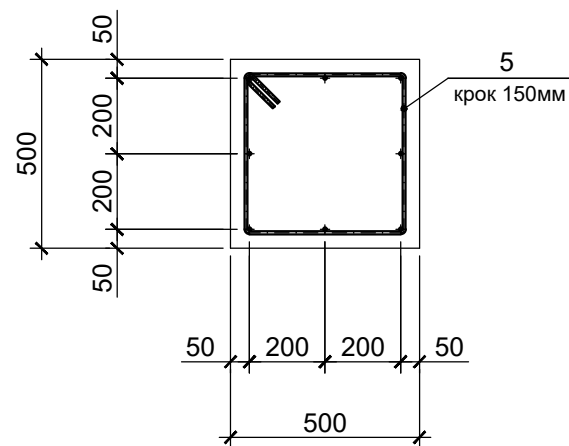
План фундаментів

Специфікація елементів фундаменту Ф-1

Переріз 1-1

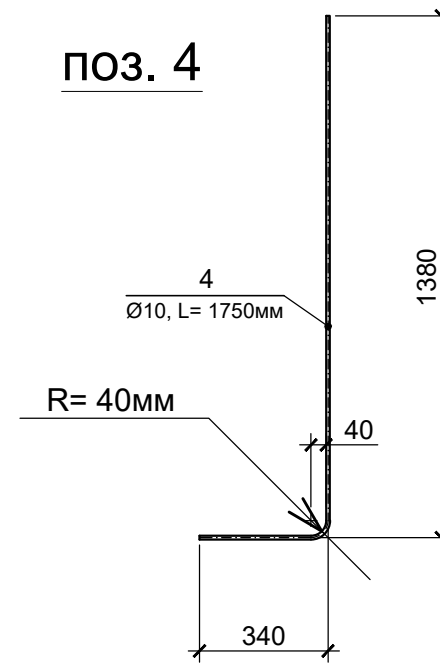


Переріз 2-2

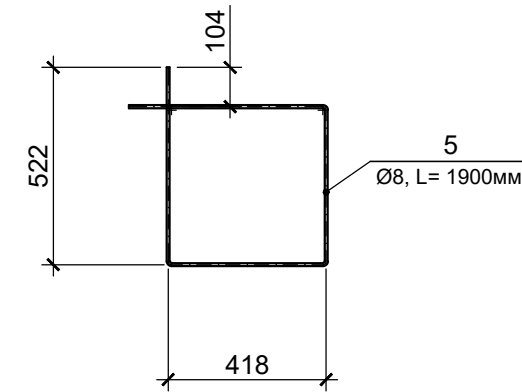


Поз.	Позначення	Найменування	Кіл. шт.	Маса кг.	Примітка
<u>Сітка С-1</u>					
1	ДСТУ 3760:2019	Ø12 А400С L=1460мм	16	1,30	
<u>Сітка С-2</u>					
2	ДСТУ 3760:2019	Ø12 А400С L=1460мм	16	1,30	
3	ДСТУ 3760:2019	Ø12 А400С L= 370мм	64	0,33	21,12 кг
4	ДСТУ 3760:2019	Ø10 А400С L= 1750мм	8	1,08	8,64 кг
5	ДСТУ 3760:2019	Ø8 А400С L= 1900мм	7	0,75	5,25 кг
<u>анкер А-1</u>					
6	анкер	Ø20 L= 850мм	6	2,10	

поз. 4



поз. 5



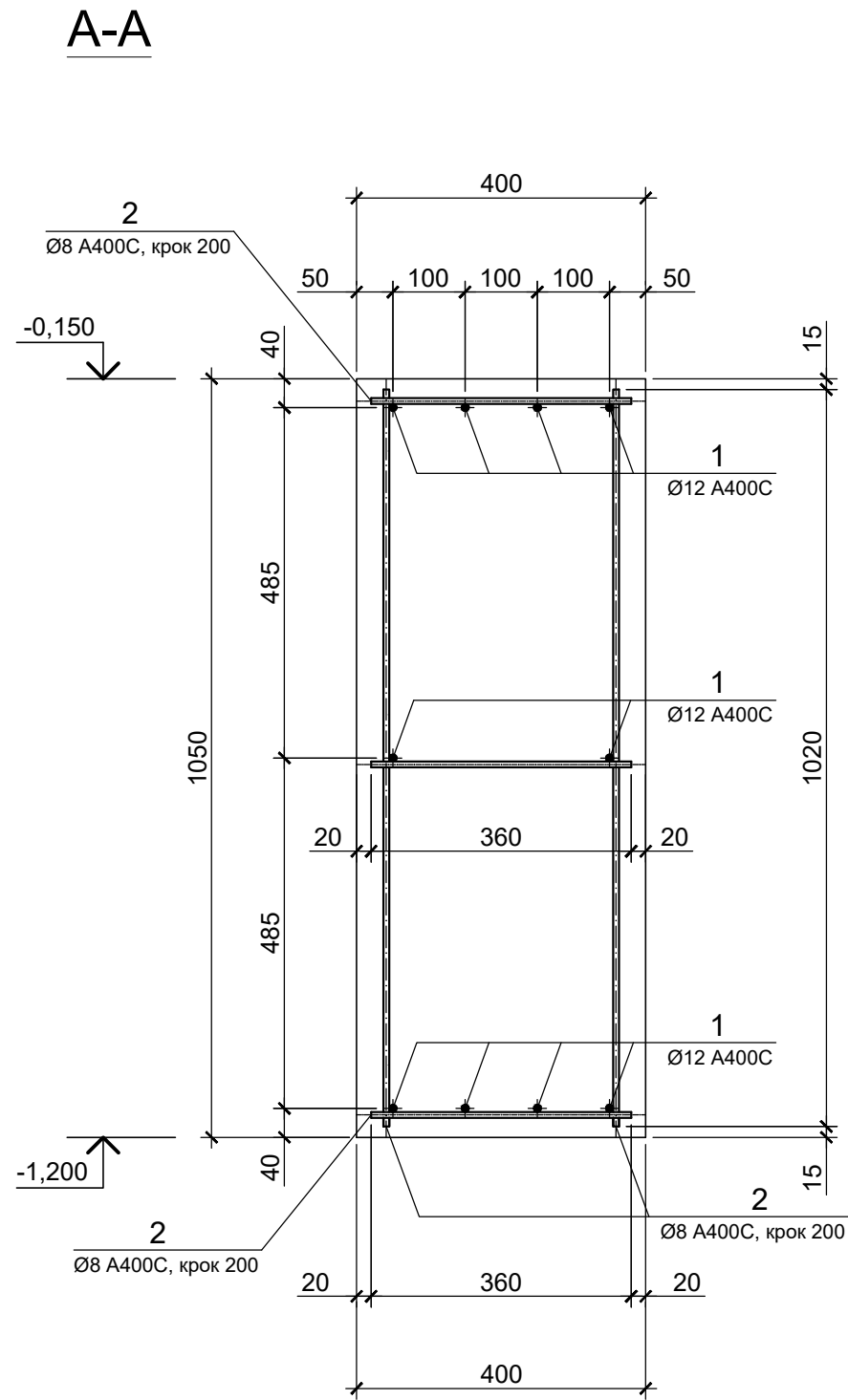
Зм.	Кільк.	Лист.	Недок.	Підпис	Дата	стадія	лист	листів
							6	
Перерізи 1-1, 2-2 (Фундамент Ф-1)								

1. Привязку анкерів (поз. 6) взяти на листах АБ-16,17 відносно отворів на опорній пластині.

Інв. № ор. Підпис і дата Зам. інв. №

Специфікація елементів

Поз.	Позначення	Найменування	Кіл. шт.	Маса кг.	Примітка
1	ДСТУ 3760:2019	Ø12 A400C L= 1200 м.п.	---	1065,6	
2	ДСТУ 3760:2019	Ø8 A400C L= 1800 м.п.	---	711	
<u>Матеріали</u>					
3	фундаментна стрічка	Бетон кл. С12/15 (кл.В15 / М200)			46,9 м³

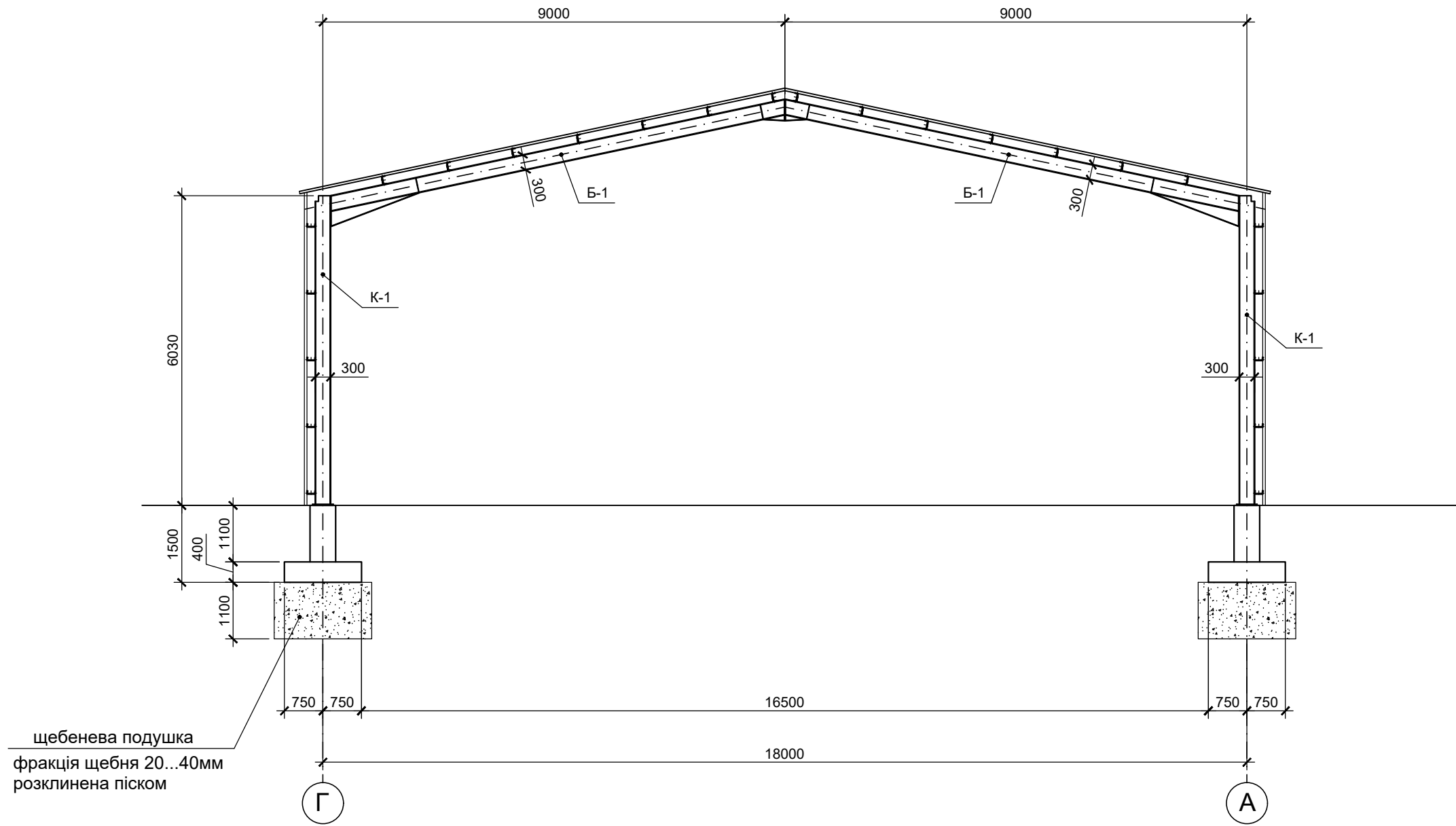


1. Матеріал монолітного фундаменту - бетон класу С12/15 (кл.В15 / М200). Бетонні роботи виконувати згідно ДБН В.2.6-98:2009 Бетонні та залізобетонні конструкції.
2. З'єднання арматурних стержнів виконати в'язальною проволочкою 0,9 мм.
3. Захисний шар бетону - 80мм.

Інв. № ор.	Зам. інв. №
Підпис і дата	

Зм.	Кільк.	Лист.	Недок.	Підпис	Дата	стадія	лист	листів
							7	
Переріз А-А (фундамент)								

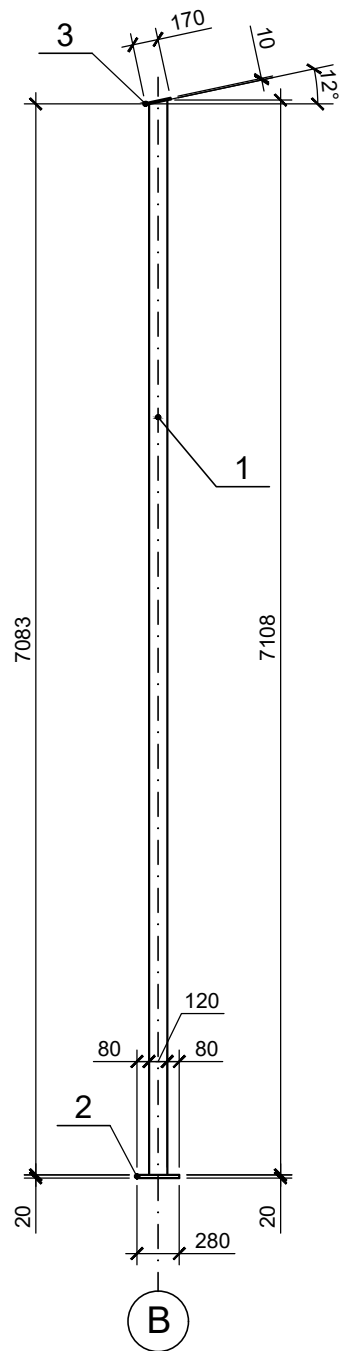
Розріз 3-3



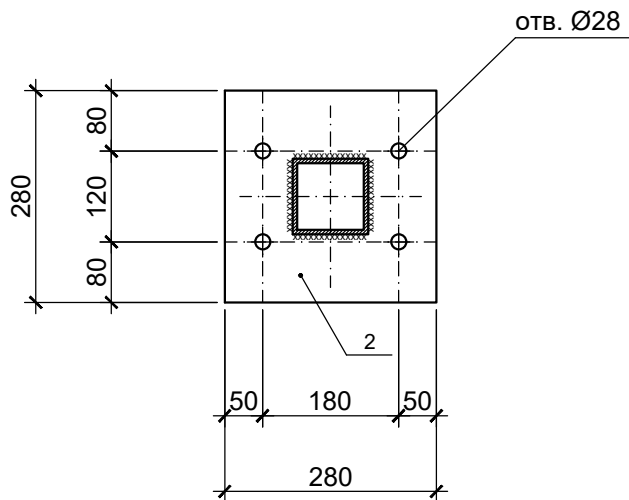
Інв. № ор.	Підпис і дата	Зам. інв. №

Зм.	Кільк.	Лист.	Недок.	Підпис	Дата		стадія	лист	листів
								11	
						Розріз 3-3			

Колона К-2



1-1



Специфікація елементів колон К-2

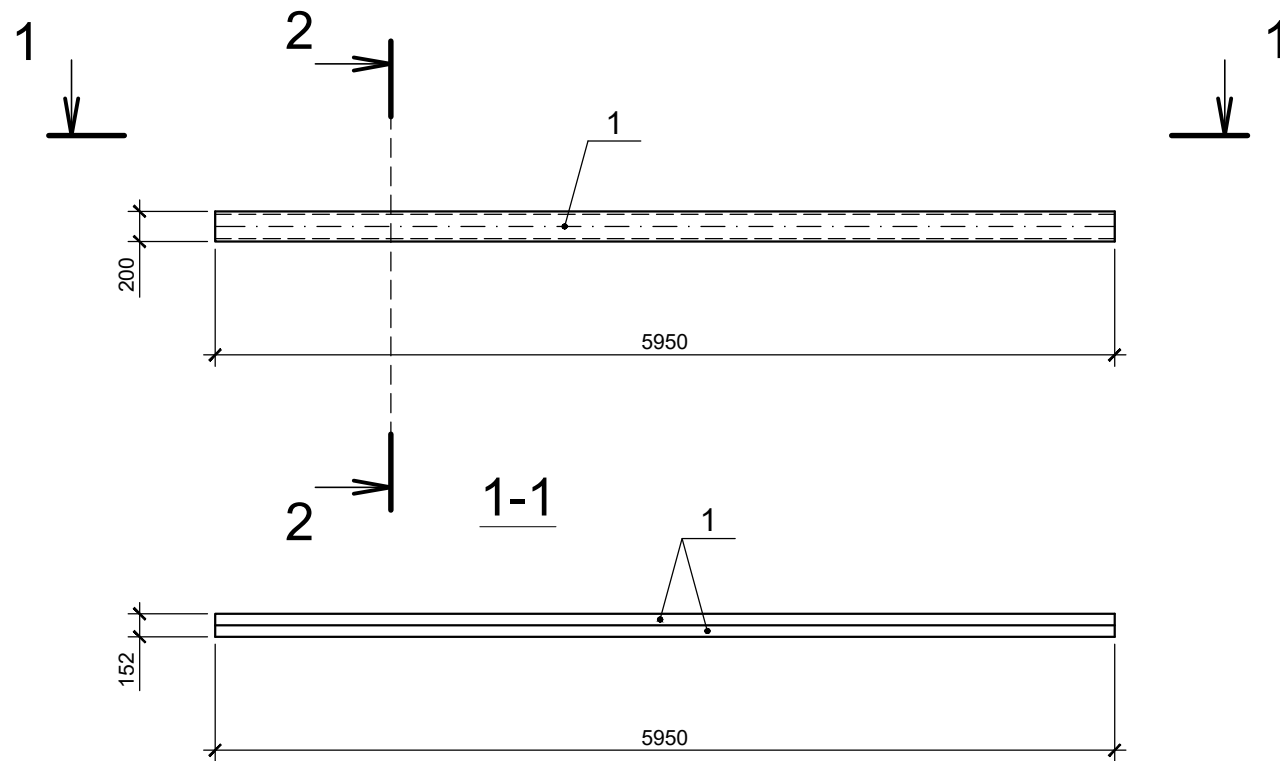
Поз.	Позначення	Найменування	Кіл. шт.	Маса кг.	Примітка
		колона К-2			
1		труба 100x100x6 L= 7110мм	1	122,5	С245
2		лист 280x20 L= 280мм	1	12,30	С245
3		лист 170x10 L= 170мм	1	2,26	С245

1. Матеріал металевих елементів метал С245.
2. Після зварювальних робіт металеві вироби пофарбувати емалю ПФ-133, по ґрунту ГФ-021.
3. Висота катета всіх зварних швів -5мм, крім вказаних.
4. Колону К-2 встановити на хіманкерах Ø20мм.

Інв. № ор.	Зам. інв. №
Підпис і дата	

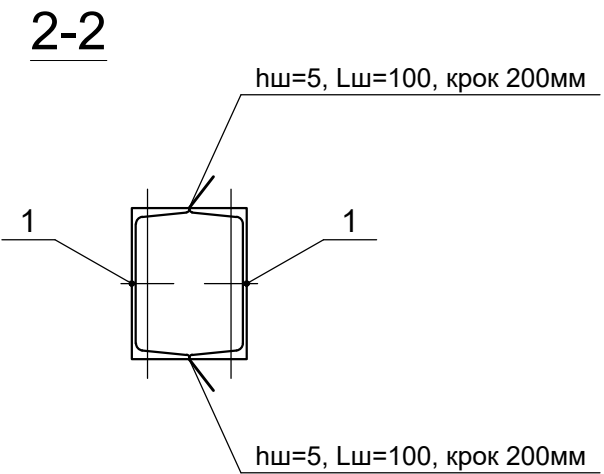
Зм.	Кільк.	Лист.	Недок.	Підпис	Дата	стадія	лист	листів
							14	
Колона К-2								

Балка металева Б-2



Специфікація елементів балки Б-2

Поз.	Позначення	Найменування	Кіл. шт.	Маса кг.	Примітка
		балка металева Б-2			
2	ДСТУ 3436-96	швелер №20 L= 5950мм	2	109,47	



Інв. № ор.	
Підпис і дата	
Зам. інв. №	

Зм.	Кільк.	Лист.	Недок.	Підпис	Дата	стадія	лист	листів
							16	
Балка Б-2								

