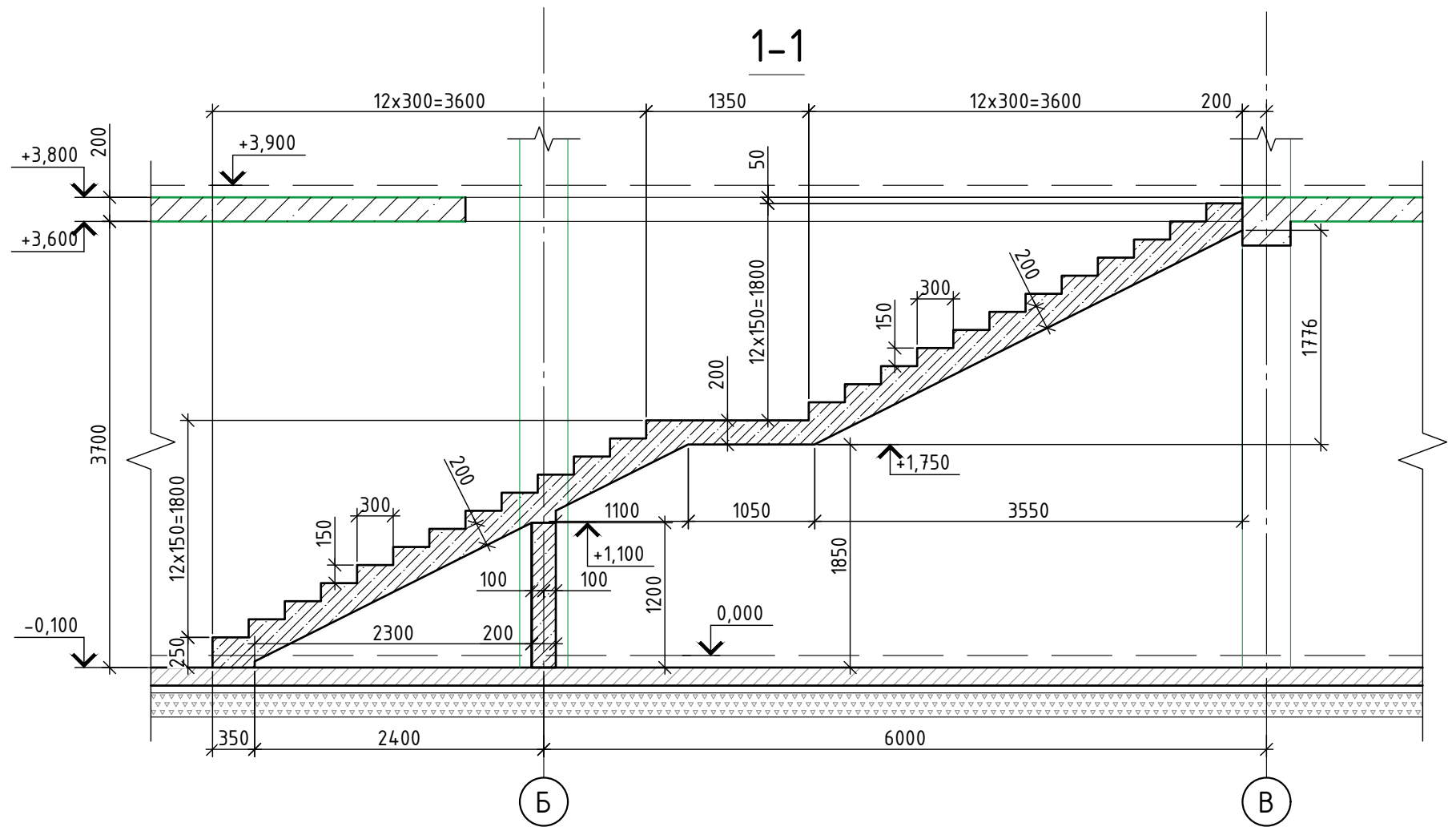
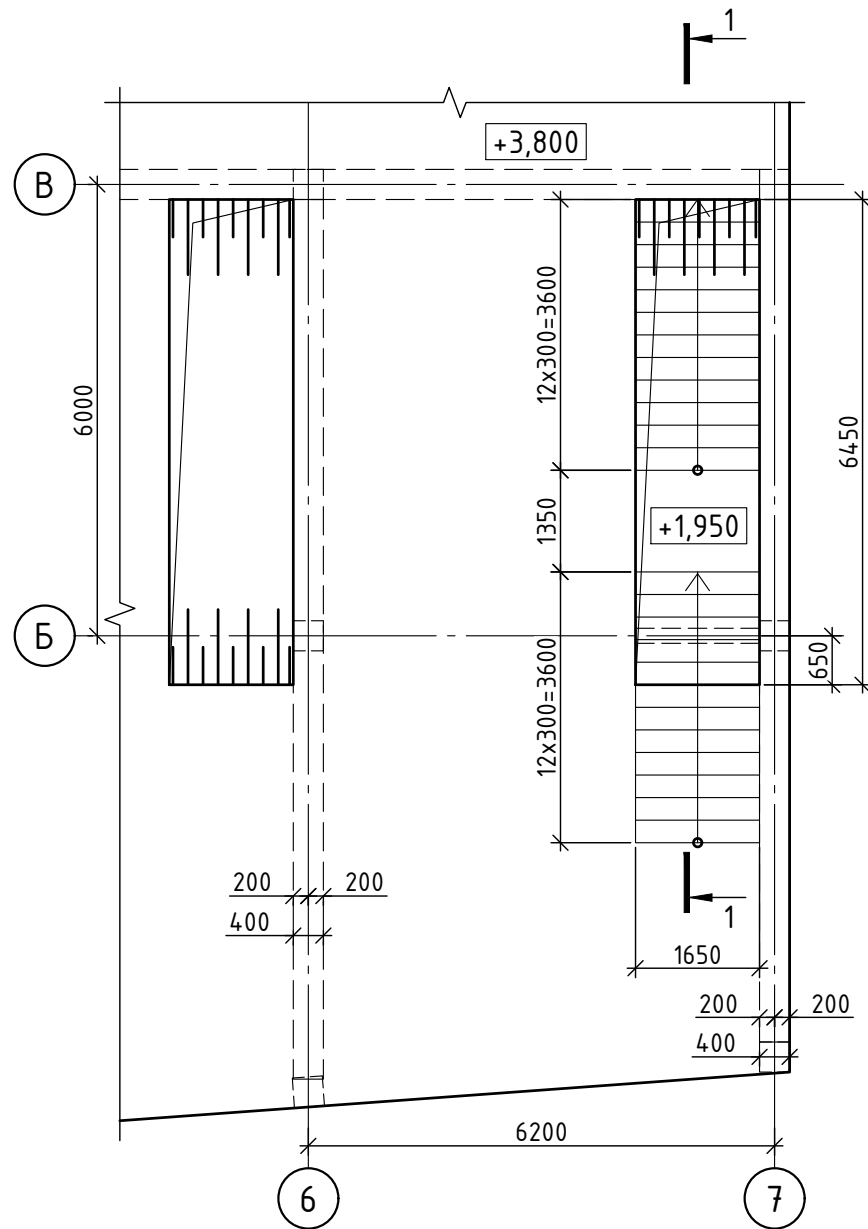


# Опалубний план сходів

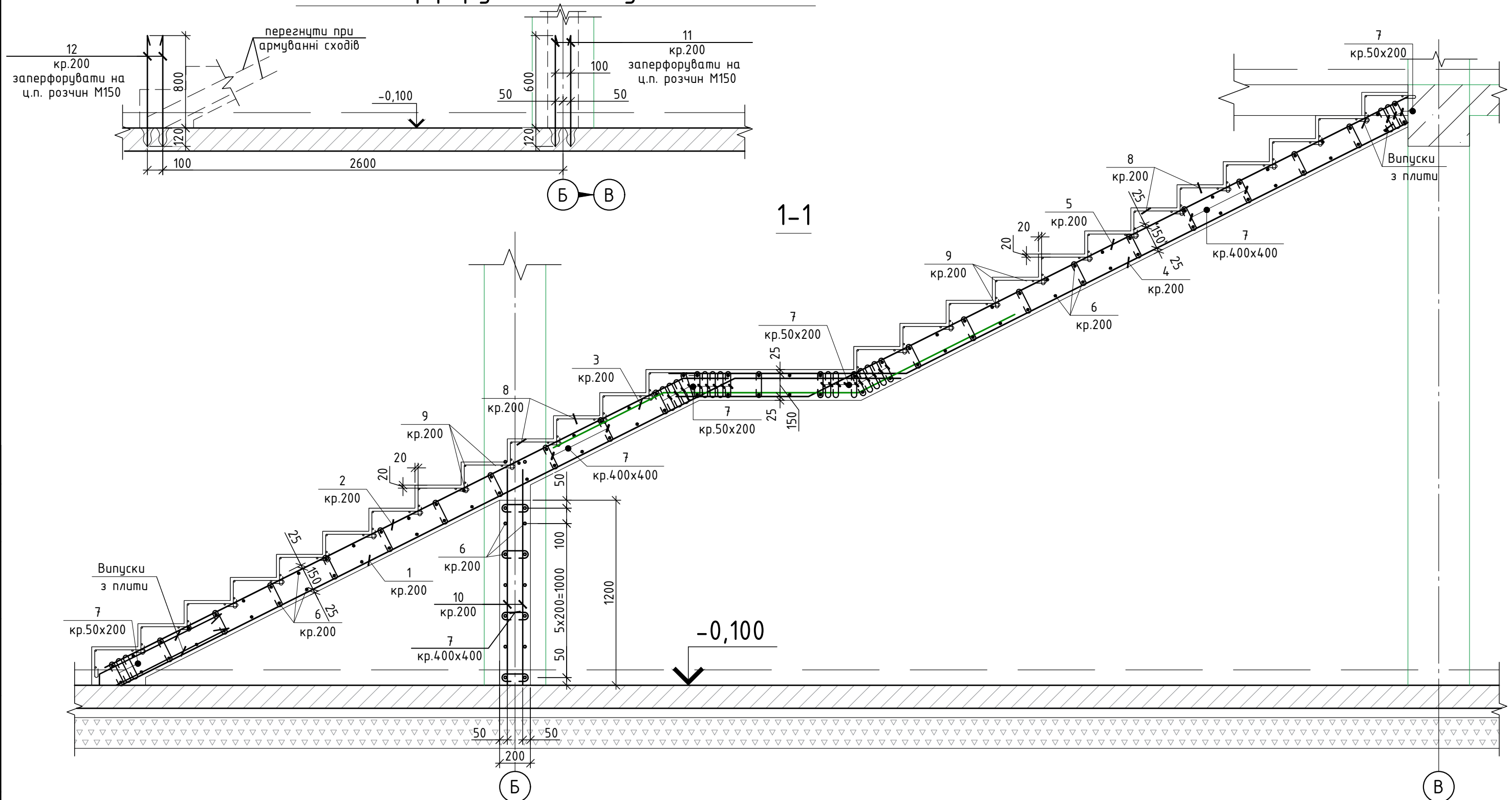


1. Даний арк. див. разом з арк. 56, 57.
2. Випуски з плити перекриття див. креслення плити перекриття

Погоджено	
Взам. інв. №	
Підп. і дата	
Інв. № орг.	

						<b>0210-25-КБ</b>			
						Нове будівництво торгово-розважального центру з офісними приміщеннями по вул. Київський Шлях, 2-е у місті Бориспіль, Київської області			
Ізм.	Кіл. уч.	Лист	№ док.	Підп.	Дата	Залізобетонні конструкції каркасу	Стадія	Лист	Листів
							РП	55	
Гол. констр.	Мельник В.В.				11.25	Опалубка сходів	<b>ФОП "Пігович В.О."</b>		
Виконав	Мельник В.В.				11.25				
Перевірів	Пігович В.О.				11.25				

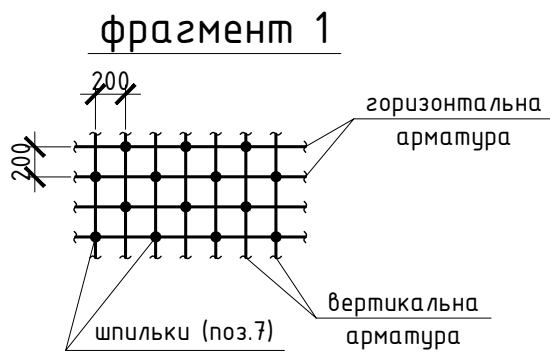
# Схема перфорування випусків під сходи



Погоджено	
Взам. інв. №	
Підп. і дата	
Інв. № орг.	

- Даний арк. див. разом з арк. 55, 57.
- Випуски з плити перекриття див. креслення плити перекриття

						<b>0210-25-КБ</b>			
						Нове будівництво торгово-розважального центру з офісними приміщеннями по вул. Київський Шлях, 2-е у місті Бориспіль, Київської області			
Ізм.	Кіл. уч.	Лист	№ док.	Підп.	Дата	Залізобетонні конструкції каркасу	Стадія	Лист	Листів
							РП	56	
Гол. констр.	Мельник В.В.				11.25	Армування сходів	<b>ФОП "Пігович В.О."</b>		
Виконав	Мельник В.В.				11.25				
Перевірів	Пігович В.О.				11.25				



Деталі	
Поз.	Ескіз
1	
2	
3	
4	
5	
7	
8	

Деталі		Специфікація				
Поз.	Позначення	Найменування	Кіл.	Маса од., кг	Прим.	
<u>Деталі</u>						
1*	ДСТУ 3760-2006	φ16 А400С L=5500	9	8.69	78.21	
2*	ДСТУ 3760-2006	φ16 А400С L=4500	9	7.11	63.99	
3*	ДСТУ 3760-2006	φ16 А400С L=3330	9	5.26	47.34	
4*	ДСТУ 3760-2006	φ16 А400С L=4140	9	6.54	58.86	
5*	ДСТУ 3760-2006	φ16 А400С L=5160	9	8.15	73.35	
6	ДСТУ 3760-2006	φ12 А400С L=1620	14	1.44	20.16	
7*	ДСТУ 3760-2006	φ6 А240С L=320	380	0.07	26.60	
8*	ДСТУ 3760-2006	φ6 А240С L=670	225	0.15	33.75	
9	ДСТУ 3760-2006	φ6 А240С L=1630	75	0.36	27.00	
10	ДСТУ 3760-2006	φ12 А400С L=1400	18	1.24	22.32	
11	ДСТУ 3760-2006	φ12 А400С L=720	18	0.64	11.52	
12	ДСТУ 3760-2006	φ16 А400С L=920	18	1.45	26.10	
<u>Матеріали</u>						
Бетон С25/30 (В30), м3			4.6			

\* - див. відомість деталей

Відомість витрати сталі на елемент, кг.

Марка елемента	Вироби арматурні					Всього
	А240С		А400С			
	ДСТУ 3760-2006					
	φ6	Разом	φ12	φ16	Разом	
Сходи	88.47	88.47	210.60	347.85	558.45	646.92

- Опалубку сходів див. арк. 55.
- Армування сходів див. арк. 56.
- Арматуру в усіх точках перетину в'язати за допомогою в'язального дроту.
- Гнуття арматурних стержнів виконати тільки в холодному стані. Нагрівання стержнів заборонено.
- Захисний шар нижньої сітки забезпечувати за допомогою пластикових або цементно-піщаних фіксаторів.
- Шпильки (поз.7) повинні охоплювати вертикальні та горизонтальні стержні.
- Шпильки розташовувати по фрагменту 1.
- Опалубні, бетонні, арматурні роботи та контроль їх якості виконувати у відповідності з вказівками:

- ДСТУ Б В.2.6-156:2010 - "Бетонні та залізобетонні конструкції з важкого бетону";
- ДСТУ-Н Б В.2.6-203:2015 - «Настанова з виконання робіт при виготовленні та монтажі будівельних конструкцій».

0210-25-КБ							
Нове будівництво торгово-розважального центру з офісними приміщеннями по вул. Київський Шлях, 2-е у місті Бориспіль, Київської області							
Ізм.	Кіл. уч.	Лист	№ док.	Підп.	Дата		
Гол. констр.	Мельник В.В.				11.25		
Виконав	Мельник В.В.				11.25		
Перевірів	Пігович В.О.				11.25		
Залізобетонні конструкції каркасу					Стадія	Лист	Листів
					РП	57	
Сходи. Специфікація					<b>ФОП "Пігович В.О."</b>		

Погоджено

Взам. інв. №

Підп. і дата

Інв. № орг.