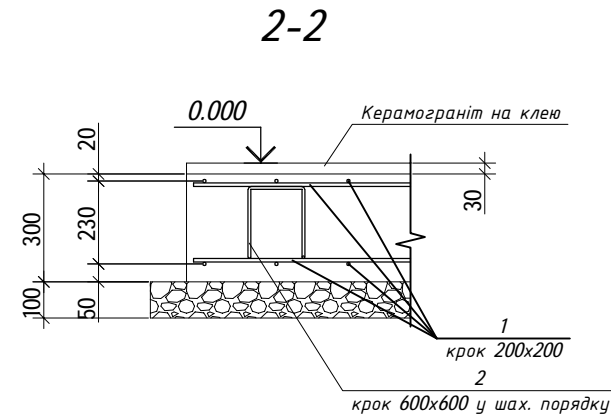
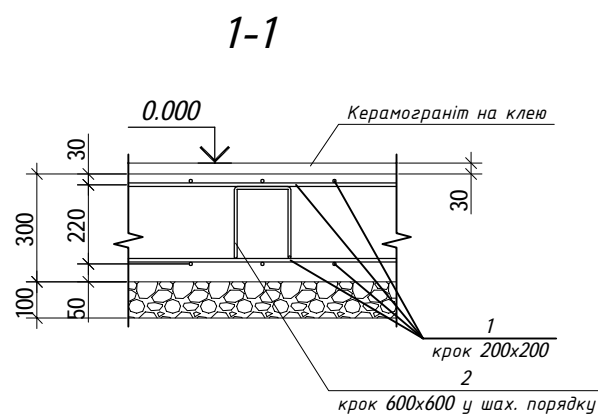
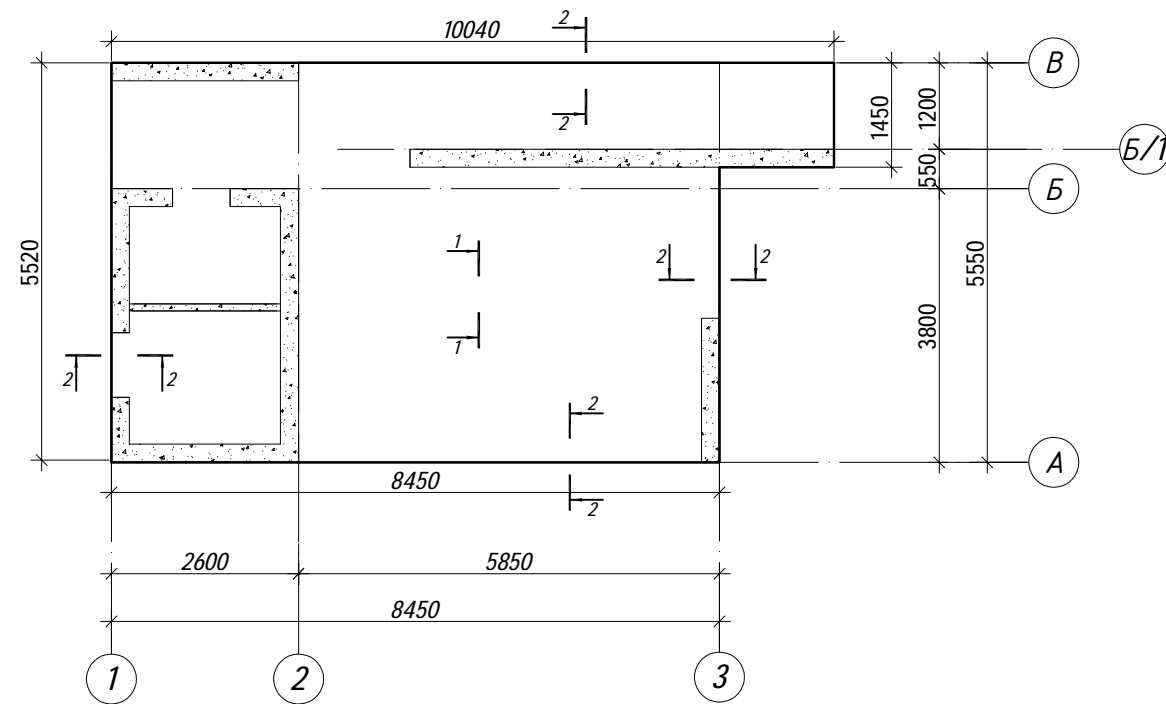


АБ - Архітектурно-будівельні креслення

Бардекю

Схема розташування монолітної з.б. фундаментної плити



Специфікація монолітної з.б. плити

Марка, поз.	Позначення	Найменування	Кільк.	Маса од., кг	Примітка
1	ДСТУ 3760:2006	φ10 А500С, L=1090 м.п.	-	0.62	675.8
2	див. відомість деталей	φ8 А240С, L=1100	160	0.44	70.4
Матеріали					
Бетон кл. С20/25				14.8м ³	

Відомість деталей

Поз.	Ескіз
2	

Відомість витрат сталі, кг

Марка елемента	Вироби арматурні					Всього
	Арматура класу					
	ДСТУ 3760:2006					
	А240С		А500С			
	φ8	Всього	φ8	φ10	Всього	
Монолітна з.б. плита	70.4	70.4	-	675.8	675.8	746.2

Примітки

- Опалубні, арматурні і бетонні роботи виконувати в відповідності до рекомендацій ДБН В.2.6-98:2009, СНиП 3.03.01-87.
- Виконання робіт вести у відповідності з вимогами ДБН А.3.2-2-2009.
- Розміри по арматурних деталях дані по центрах тяжіння стрижнів.
- У специфікації не враховано довжину перепуску арматурних стрижнів (для φ12 l=600мм).

08/24-АБ					
Проект зблокованого житлового будинку за адресою: Київська обл.,					
Зм.	Кіл.	Арк.	№ док.	Підпис.	Дата.
Барбекю				Стадія.	Арк.
				РП	2
Розробив	Сахно С. П.			29.01.24	Схема розташування монолітної з.б. фундаментної плити

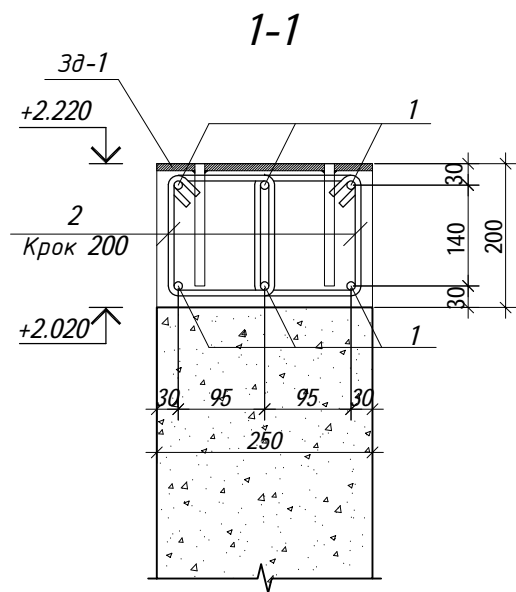
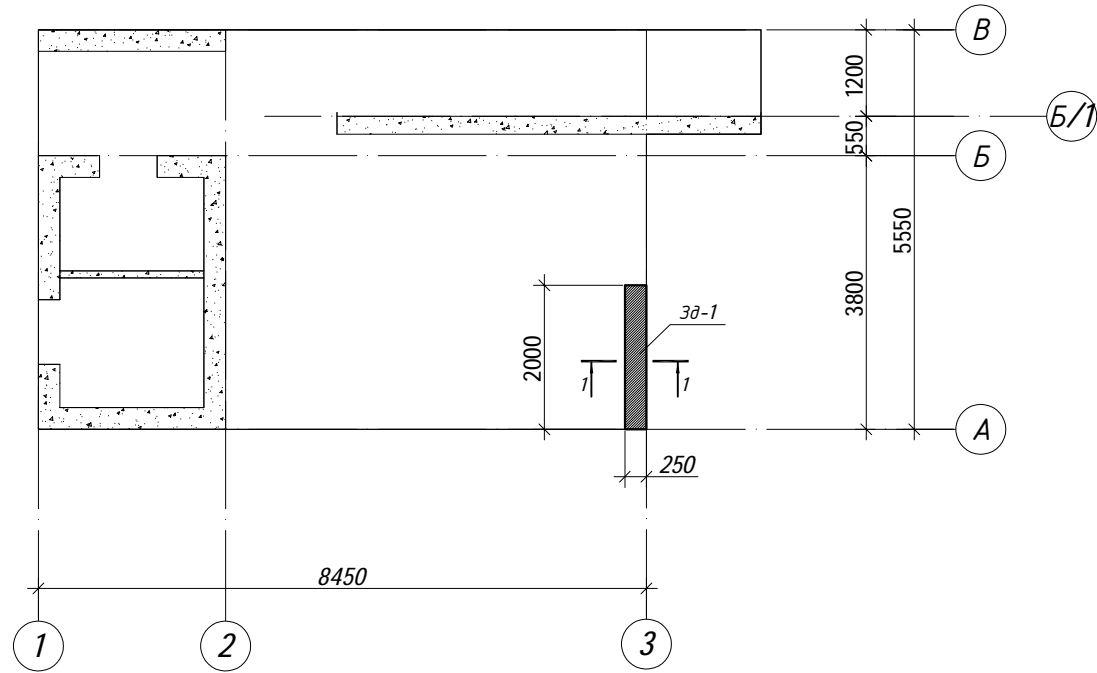
Погоджено:

Зам. І.В.Н.

Підпис і дата

І.В.Н. об.

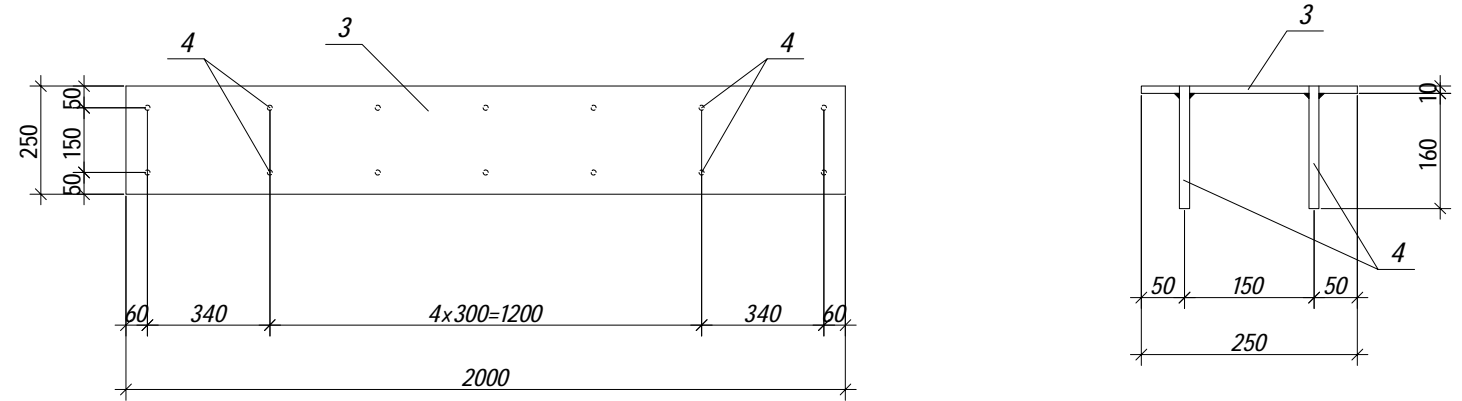
Схема розташування монолітного з.б. поясу



Відомість деталей

Поз.	Ескіз
2	

3д-1



Специфікація монолітного з.б. поясу

Марка, поз.	Позначення	Найменування	Кільк.	Маса од., кг	Примітка
<u>Деталі</u>					
1	ДСТУ 3760-2006	φ10 А500С, l=12м.п.	-	0.62	7.5 кг
2	ДСТУ 3760-2006*	φ8 А240С, l=780	22	0.31	6.8 кг
<u>3д-1</u>			1	48.1	48.1 кг
3	ГОСТ 19903-74	-300x10, l=2000	1	47.1	47.1 кг
4	ДСТУ 3760-2006	φ16 А500С, l=160	14	0.25	3.5 кг
<u>Матеріали:</u>					
Бетон кл. С20/25			3.9м³		

Відомість витрат сталі на елемент, кг

Марка елемента	Вироби арматурні					Сталевий прокат		Загальні витрати
	Арматура класу					Прокат марки		
	ДСТУ 3760:2006					С245		
	А240С		А500С			ГОСТ 19903-74		
	φ8	Всього	φ10	φ16	Всього	-10мм	Всього	
Монолітний з.б. пояс	6.8	6.8	7.5	3.5	11.0	47.1	47.1	64.9

Погоджено:

Зам. І.В.Н

Підпис і дата

І.В.Н об.

08/24-АБ

Проект зблокованого житлового будинку за адресою: Київська обл.,

Зм. Кіл. Арк. № док. Підпис. Дата.

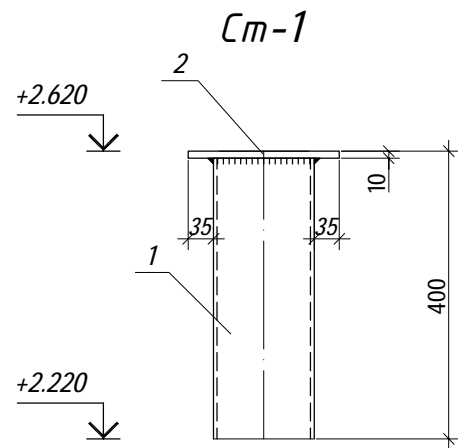
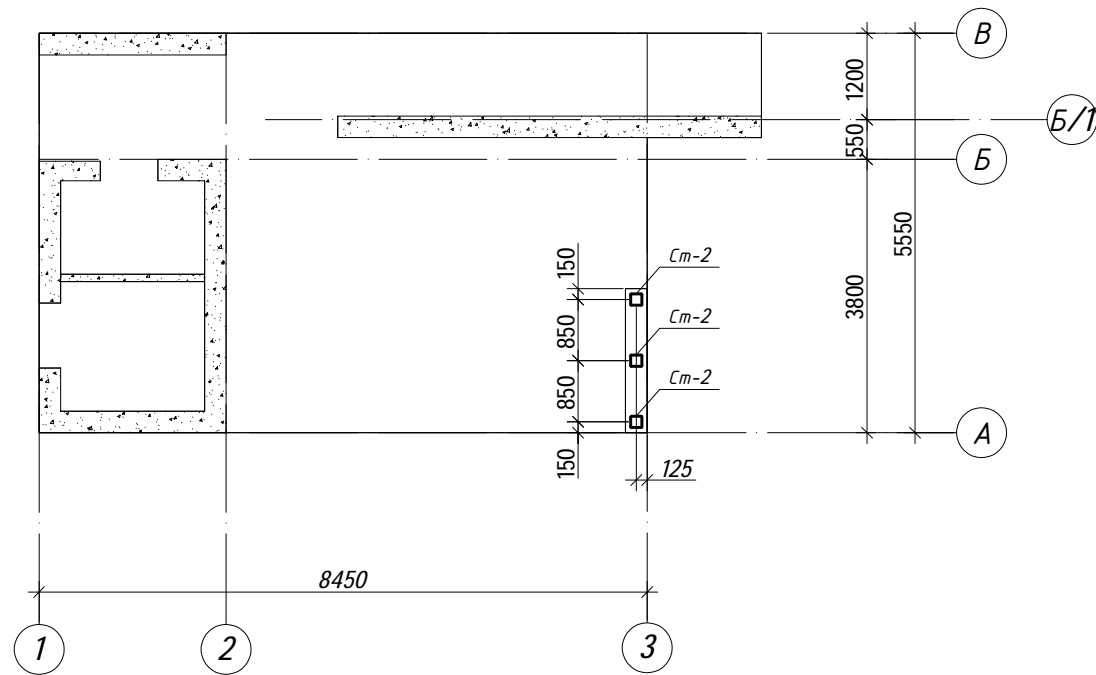
Барбекю

Стадія. Арк. Аркушів.
РП 3

Розробив Сахно С. П. 29.01.24

Схема розташування монолітного з.б. поясу

Схема розташування сталевих стійок



Специфікація сталевих елементів конструкції покрівлі

Марка, поз.	Переріз	Найменування	Кількість шт.	Маса, кг	Примітка
		Ст-1	3	11.6	34.8 кг
1	ГОСТ 30245-2003	□140×140×5, L=390	1	8.1	8.1 кг
2	ГОСТ 30245-2003	-210×10, L=210	1	3.5	3.5 кг

Примітки

- За умовну позначку 0.000 прийнята позначка чистої підлоги 1-го поверху.
- Матеріал конструкції - сталь С245 за ГОСТ 27772-88.
- Виробництво робіт вести у відповідності з вимогами ДБН А.3.2-2-2009.
- Зварні шви виконувати по ГОСТ 5264-80 електродами типу Э42 по ГОСТ 9467-75*.
- Катети зварних швів, що не зазначені на кресленні, не більше 1.2 меншої з товщин елементів, що зварюються.
- Після виготовлення виріб ґрунтувати ґрунтовкою ГФ-021 ГОСТ 25129-82 та пофарбувати емаллю ПФ-115

						08/24-АБ				
						Проект зблокованого житлового будинку за адресою: Київська обл.,				
Зм.	Кіл.	Арк.	№ док.	Підпис.	Дата.	Бардекю		Стадія.	Арк.	Аркушів.
						РП		4		
Розробив	Сахно С. П.				29.01.24	Схема розташування сталевих стійок				

Схема розташування монолітної з.б. плити покриття. Опалубочне креслення

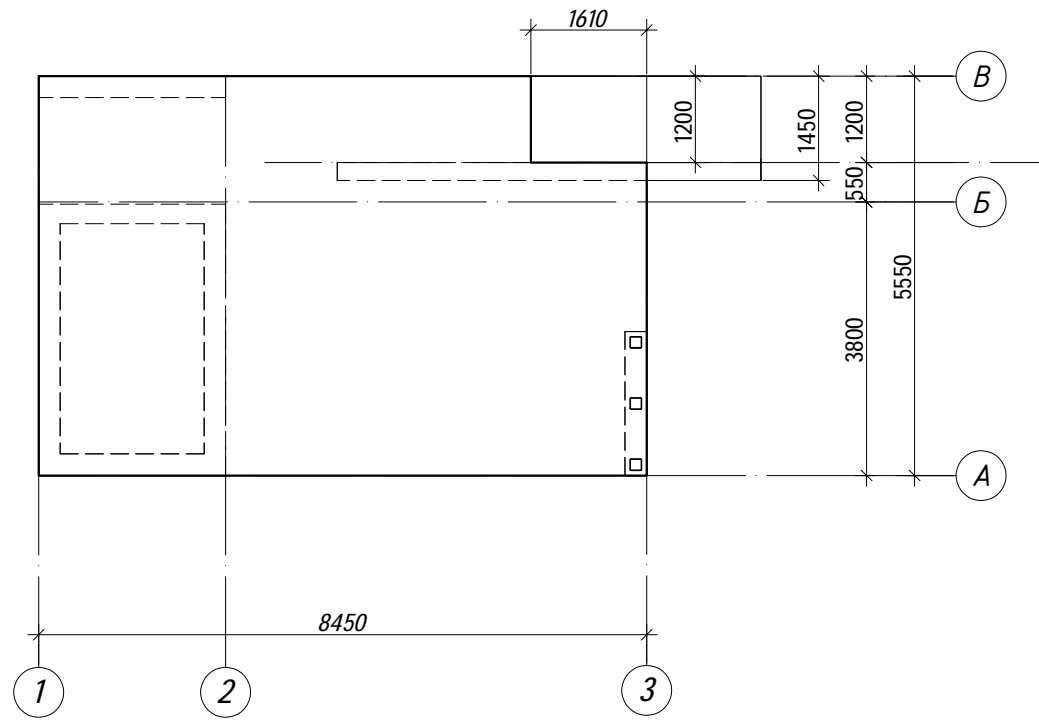


Схема розташування монолітної з.б. плити покриття. Армування нижньої зони

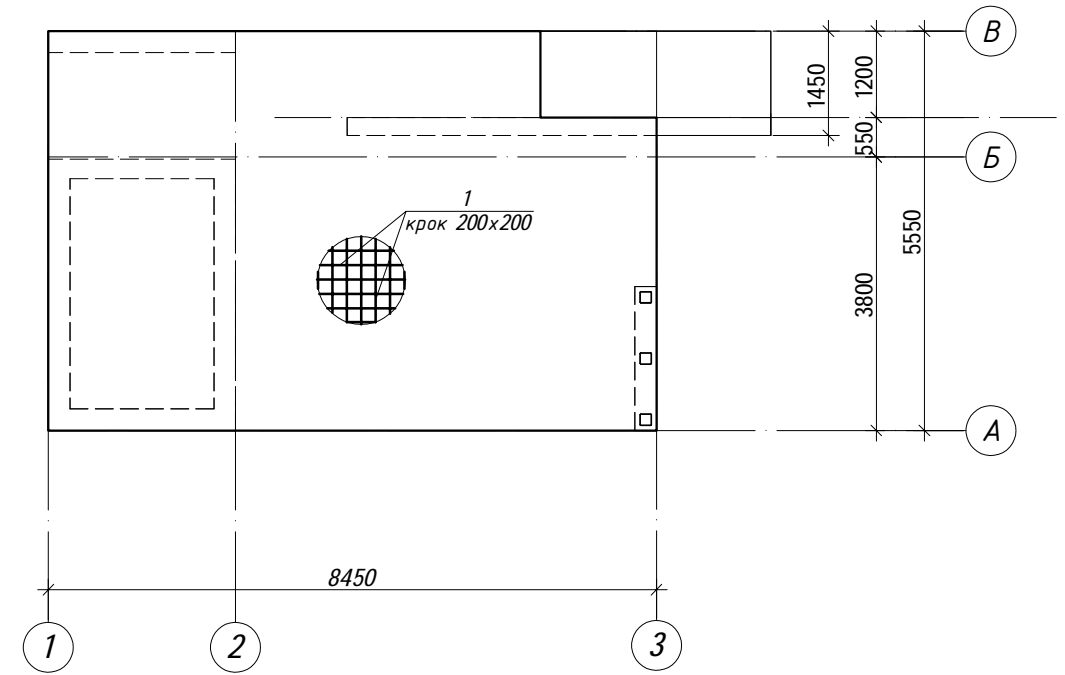
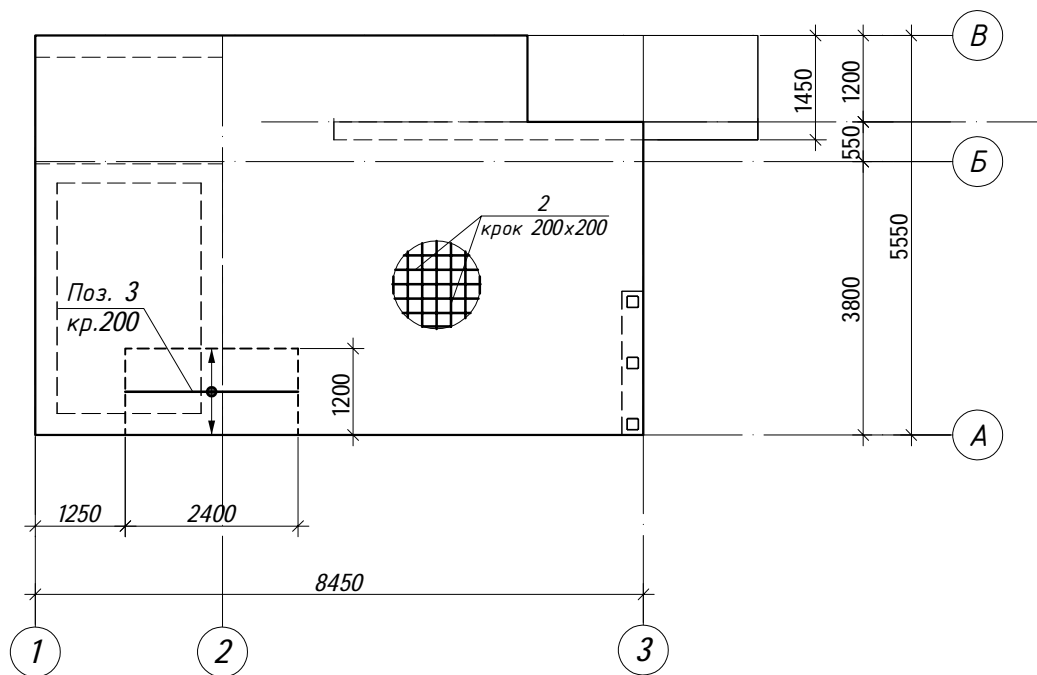


Схема розташування монолітної з.б. плити покриття. Армування верхньої зони



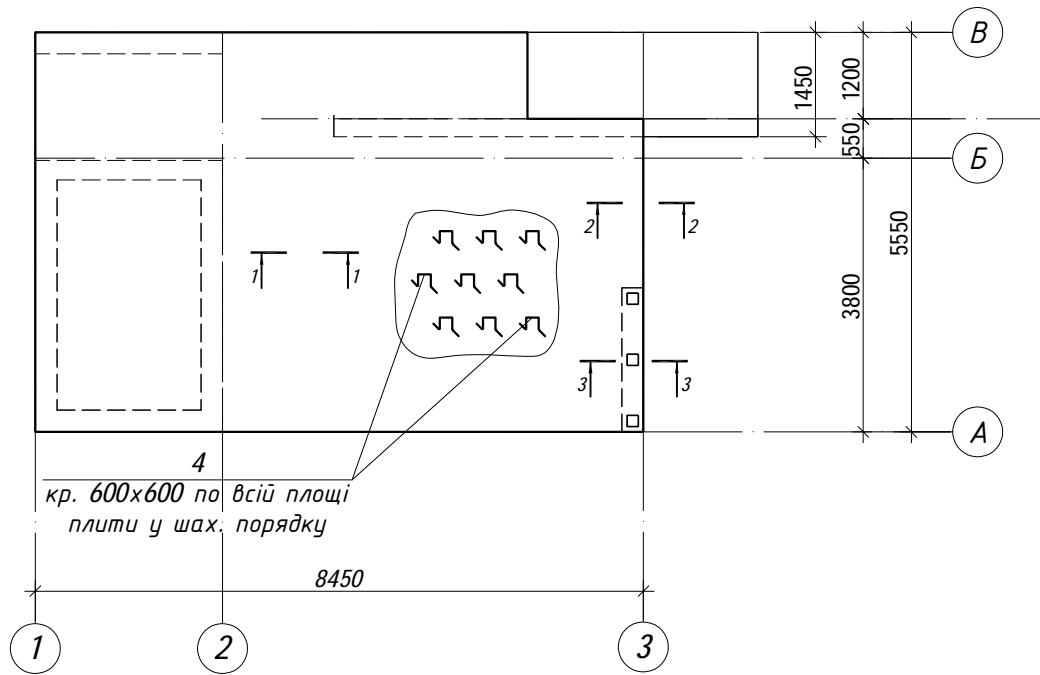
Примітки:

1. По всій плиті перекриття вкладаються стрижні нижньої сітки $\Phi 12$ А500С (поз.1) з кроком 200x200 мм (по літерних та цифрових осях), потім стрижні верхньої сітки $\Phi 12$ А500С (поз.2) з кроком 200x200 мм та додаткові стрижні в обох напрямках (по літерних та цифрових осях).
2. Стикування арматури виконати внапуск (без зварювання) і розташувати врозбіжку (не більш 50% від загальної площі перерізу арматури). Осі суміжних стиків зміщувати відносно один одного. Верхню арматуру стикувати в середині прольотів або не ближче 1/3 прольоту від опори. Стикування верхньої арматури виконати в прольоті плити, нижньої - на опорах плити.
3. Товщина захисного шару бетону не менше діаметра стрижня та не менше 15 мм, вертикальної арматури каркасів - 10 мм.
4. Даний аркуш розглядати разом із аркушем 6.
5. Опалубні, арматурні і бетонні роботи виконувати у відповідності до рекомендацій ДБН В.2.6-98:2009, СНиП 3.03.01-87.
6. Виробництво робіт вести у відповідності з вимогами ДБН А.3.2-2-2009.
7. У випадку проходження арматури через отвори в плиті перекриття, стрижні розвести за грані отворів із прив'язкою від грані до центру стрижнів 35 мм.
8. Арматурні стрижні верхньої сітки поз. "2" розташовувати відігнутих кінцем вниз (до нижньої грані плити).

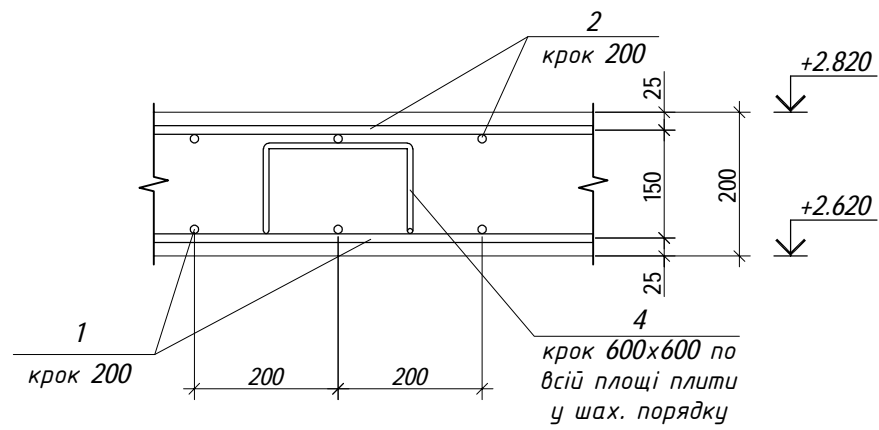
Погоджено:			
Зам. Інв.Н			
Підпис і дата			
Інв.Н об.			

						08/24-АБ		
						Проект зблокованого житлового будинку за адресою: Київська обл.,		
Зм.	Кіл.	Арк.	№ док.	Підпис.	Дата.			
						Барбекю		Стадія.
								Арк.
								Аркушів.
						РП		5
						Схема розташування монолітної з.б. плити покриття. Опалубочне креслення. армування нижньої зони, армування верхньої зони		
Розробив	Сахно С. П.				29.01.24			

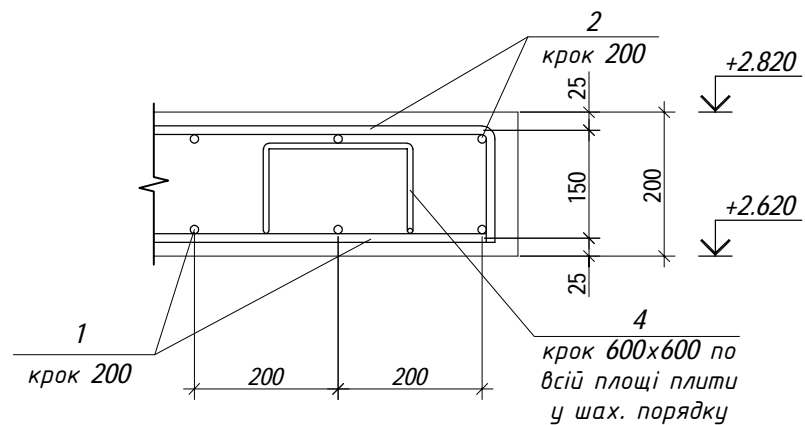
Схема розташування монолітної з.б. плити покриття. Поперечне армування



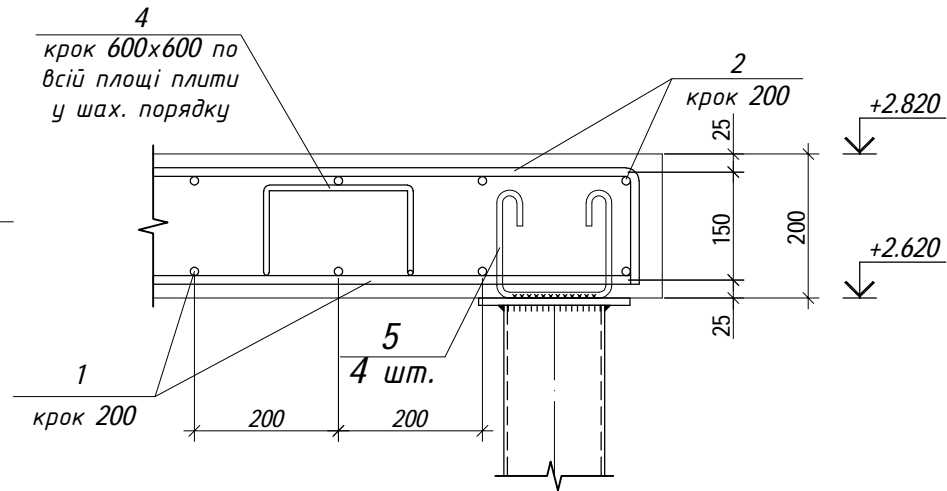
1-1



2-2



3-3



Відомість деталей

Поз.	Ескіз
4	
5	

Специфікація монолітної з.б. плити покриття

Марка, поз.	Позначення	Найменування	Кільк.	Маса од., кг	Примітка
Деталі					
1	ДСТУ 3760-2019	φ12 А500С, l=495 м.п.	-	0.89	440.6 кг
2	ДСТУ 3760-2019	φ12 А500С, l=520 м.п.	-	0.89	462.8 кг
3	ДСТУ 3760-2019	φ12 А500С, l=2400	7	2.14	15.0 кг
4	ДСТУ 3760-2019*	φ8 А240С, l=950	150	0.38	57.0 кг
5	ДСТУ 3760-2019*	φ16 А500С, l=560	12	0.89	10.7 кг
Матеріали					
				Бетон кл. С20/25	9.2 м ³

Відомість витрат сталі на елемент, кг

Марка елемента	Вироби арматурні					Загальні витрати
	Арматура класу					
	ДСТУ 3760:2019					
	А240С		А500С			
	φ8	Всього	φ12	φ16	Всього	
Монолітна з.б. плита покриття	57.0	57.0	918.4	10.7	929.1	986.1

08/24-АБ

Проект зблокованого житлового будинку за адресою: Київська обл.,

Зм.	Кіл.	Арк.	№ док.	Підпис.	Дата.	Стадія.	Арк.	Аркушів.
Барбекю						РП	6	
Розробив	Сахно С. П.		29.01.24	Схема розташування монолітної з.б. плити покриття. Поперечне армування				

Погоджено:

Зам. І.В.Н

Підпис і дата

І.В.Н об.