

Відомість комплекту креслень.

Дизайнер: Аліна Володарська

Дизайн-проект квартири в м. Черкаси, ЖК Софія Нова

ДП

1

21

alterhaus

№ Листа	Назва креслень.
Плани	
1	Відомість комплекту креслень.
2	План обміру. М 1:35
3	План-схема демонтажу. М 1:35
4	План-схема монтажу. М 1:35
5	План-схема закладних деталей та елементів. М 1:35
6	Вузли монтажу. М 1:35
7	План-схема розміщення меблів та обладнання. М 1:35
8	План-схема розміщення сантехнічного обладнання. М 1:35
9	План підлоги. М 1:35. Схема розрізів підлоги.
10	План-схема теплої підлоги. М 1:35.
11	План-схема груп освітлення, суміщена з планом меблів. М 1:35
12	План-схема освітлення, суміщена з планом меблів. М 1:35
13	План-схема електрообладнання, суміщена з планом меблів. М 1:35
14	План стелі. М 1:35
15	Вузли стелі. М 1:35
16	План-схема маркування стін. М 1:35
17	Розгортки стін душової кімнати. М 1:35
18	Розгортки стін санвузла. М 1:35
19	Розгортки стін кухні-вітальні. М 1:35
20	Розгортки стін спальні. М 1:35
21	Розгортки стін гардеробу. М 1:35

План обміру.

Дизайнер: Аліна Володарська

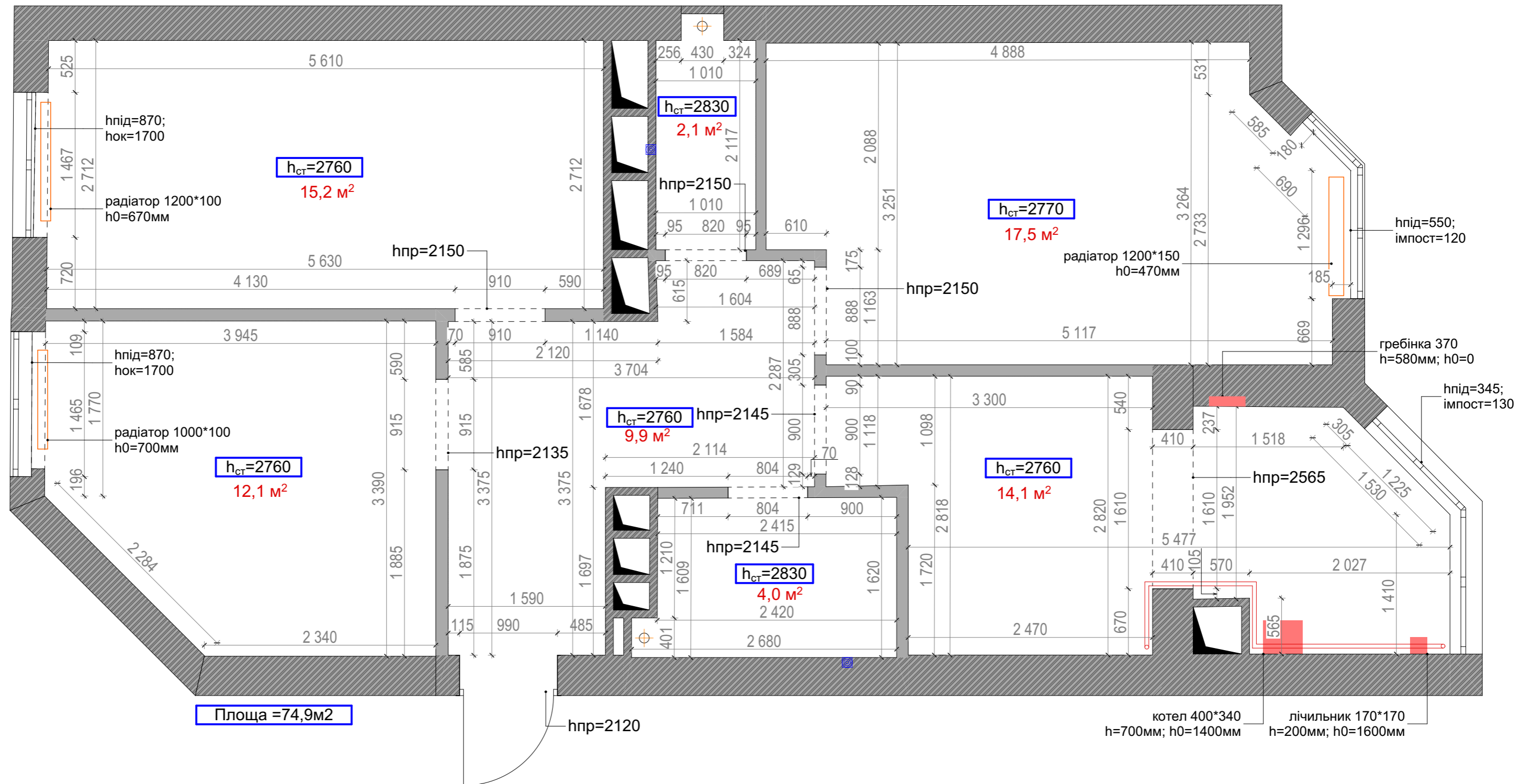
Дизайн-проект квартири в м. Черкаси, ЖК Софія Нова

ДП

2

21

alterhaus



*Примітка: всі розміри повинні бути перевірені по факту і, якщо це необхідно, виправлені на будівельному майданчику.

План-схема демонтажу.

Дизайнер: Аліна Володарська

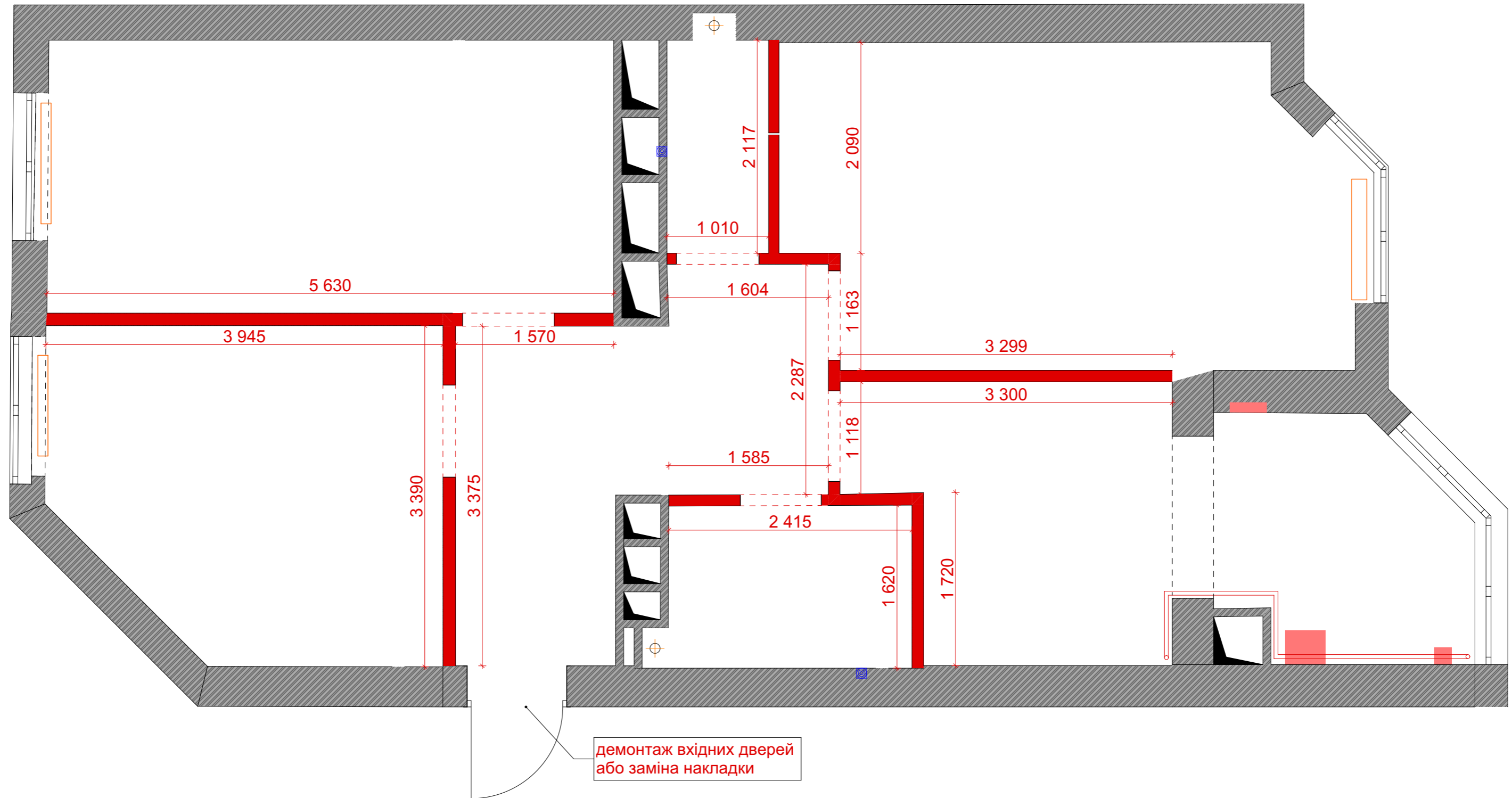
Дизайн-проект квартири в м. Черкаси, ЖК Софія Нова

ДП

3

21

alterhaus



Умовні позначення:

	Елементи, що демонтуються.
--	----------------------------

*Примітка: всі розміри повинні бути перевірені по факту і, якщо це необхідно, виправлені на будівельному майданчику.

План-схема монтажу.

Дизайнер: Аліна Володарська

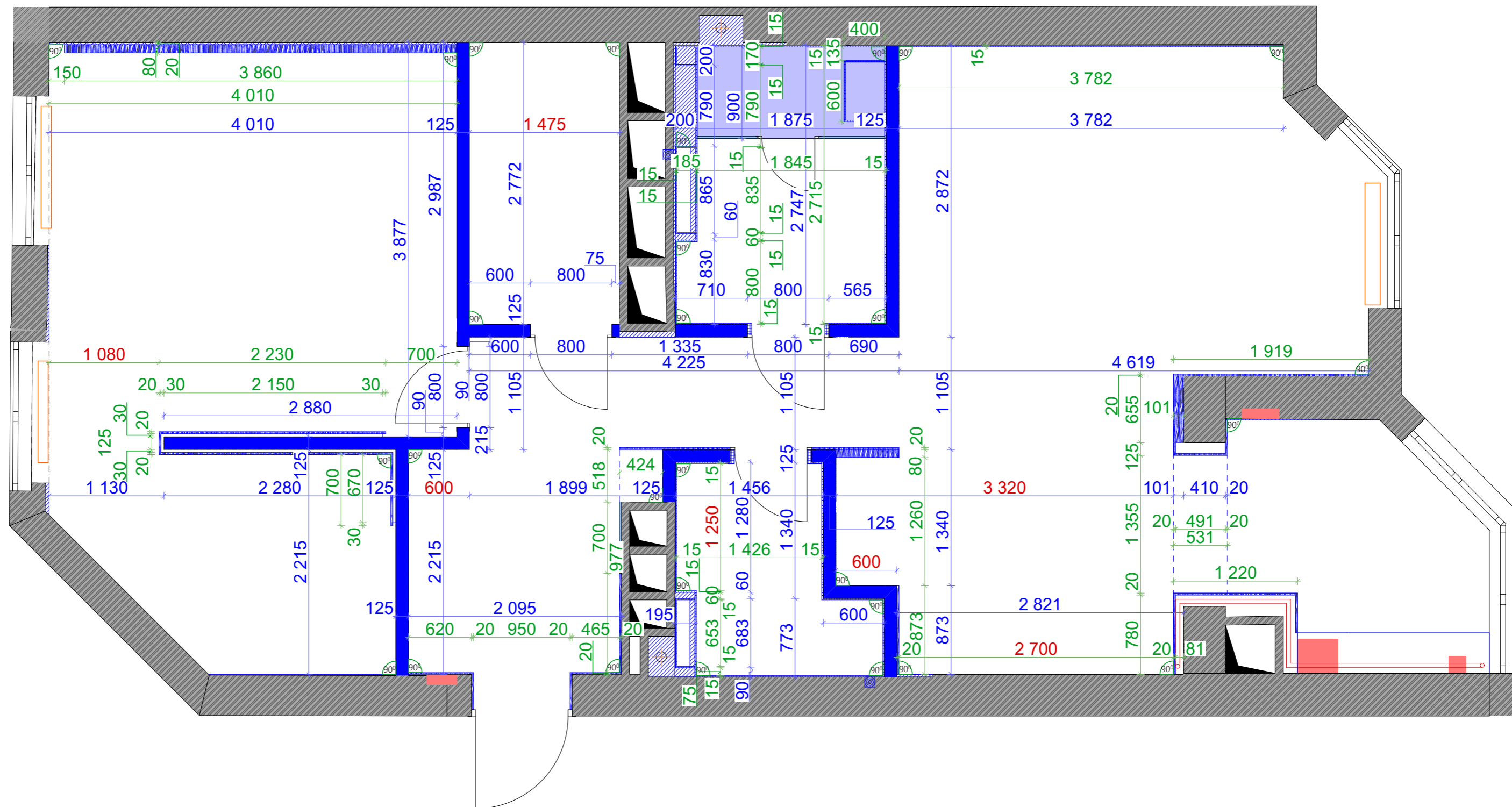
Дизайн-проект квартири в м. Черкаси, ЖК Софія Нова

ДП

4

21

alterhaus



**У ВКАЗАНИХ МІСЦЯХ ОБОВ'ЯЗКОВО ДОТРИМАТИ КУТИ 90°!
 У НЕОБХІДНИХ МІСЦЯХ ПЕРЕДБАЧИТИ ЗАСТАВНІ ДЕТАЛІ
 ГАБАРИТИ ДВЕРНИХ ПРОЄМІВ УТОЧНИТИ ПІСЛЯ
 ОТРИМАННЯ ТЗ НА ДВЕРІ!
 МІСЦЕ ДЛЯ ПРИМУСОВОЇ ВЕНТИЛЯЦІЇ ЗАТВЕРДИТИ НА
 МІСЦІ.
 МІСЦЯ ПІД ВСТАНОВЛЕННЯ ПОЖ ДАТЧИКІВ ЗАТВЕРДИТИ
 НА МІСЦІ**

*Примітка: всі розміри повинні бути перевірені по факту і, якщо це необхідно, виправлені на будівельному майданчику.

Умовні позначення:

	Елементи, що зводяться з ГКЛ чи газоблоку
	Елементи, що зводяться з гіпсокартону
	Запас на плитку 15 мм, крім вказаного іншого
	Точно дотримати кут 90
	Розміри з облицюванням
	Розміри витримати

План-схема заставних деталей та елементів.

Дизайнер: Аліна Володарська

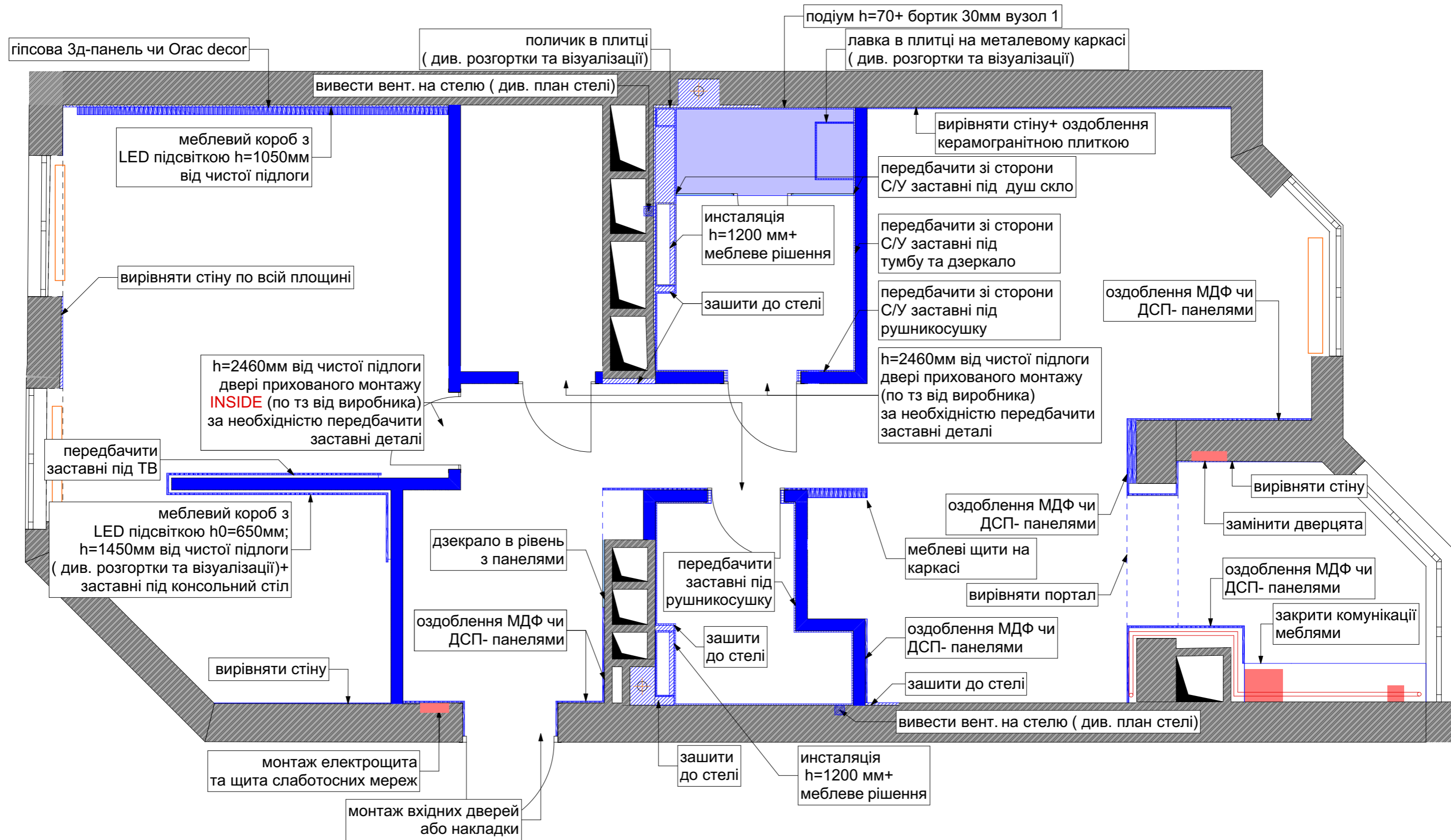
Дизайн-проект квартири в м. Черкаси, ЖК Софія Нова

ДП

5

21

alterhaus



*Примітка: всі розміри повинні бути перевірені по факту і, якщо це необхідно, виправлені на будівельному майданчику.

Вузли монтажу.

Дизайнер: Аліна Володарська

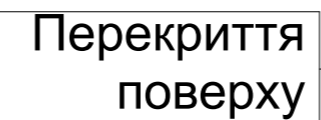
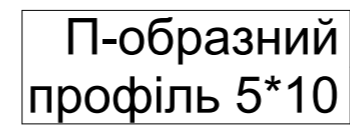
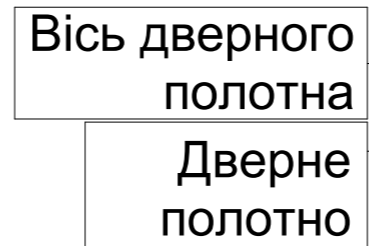
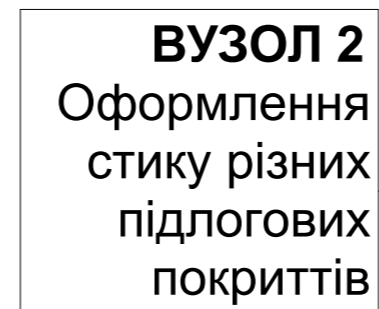
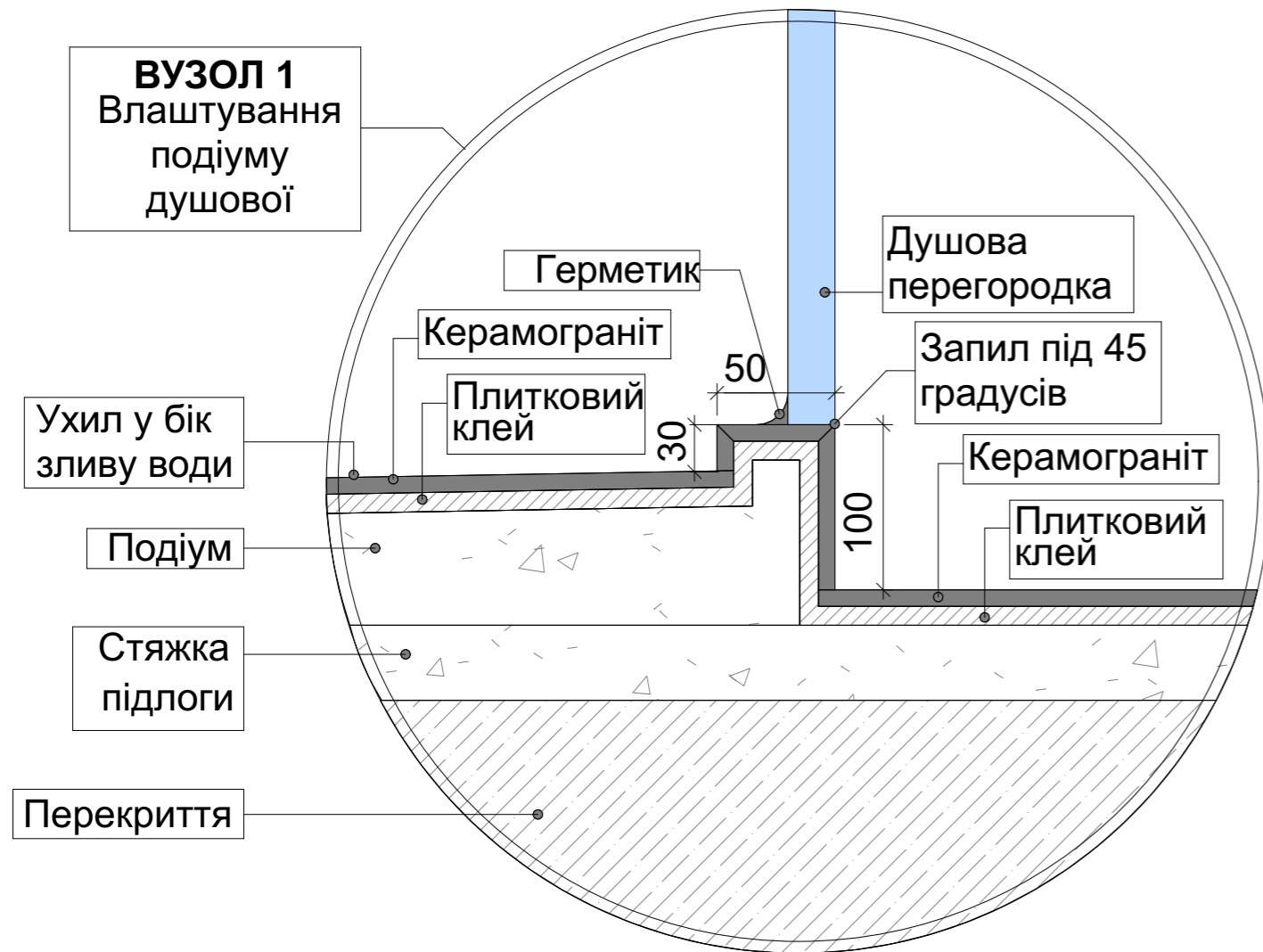
Дизайн-проект квартири в м. Черкаси, ЖК Софія Нова

ДП

6

21

alterhaus



*Примітка: всі розміри повинні бути перевірені по факту і, якщо це необхідно, виправлені на будівельному майданчику.

План-схема розміщення меблів та обладнання.

Дизайнер: Аліна Володарська

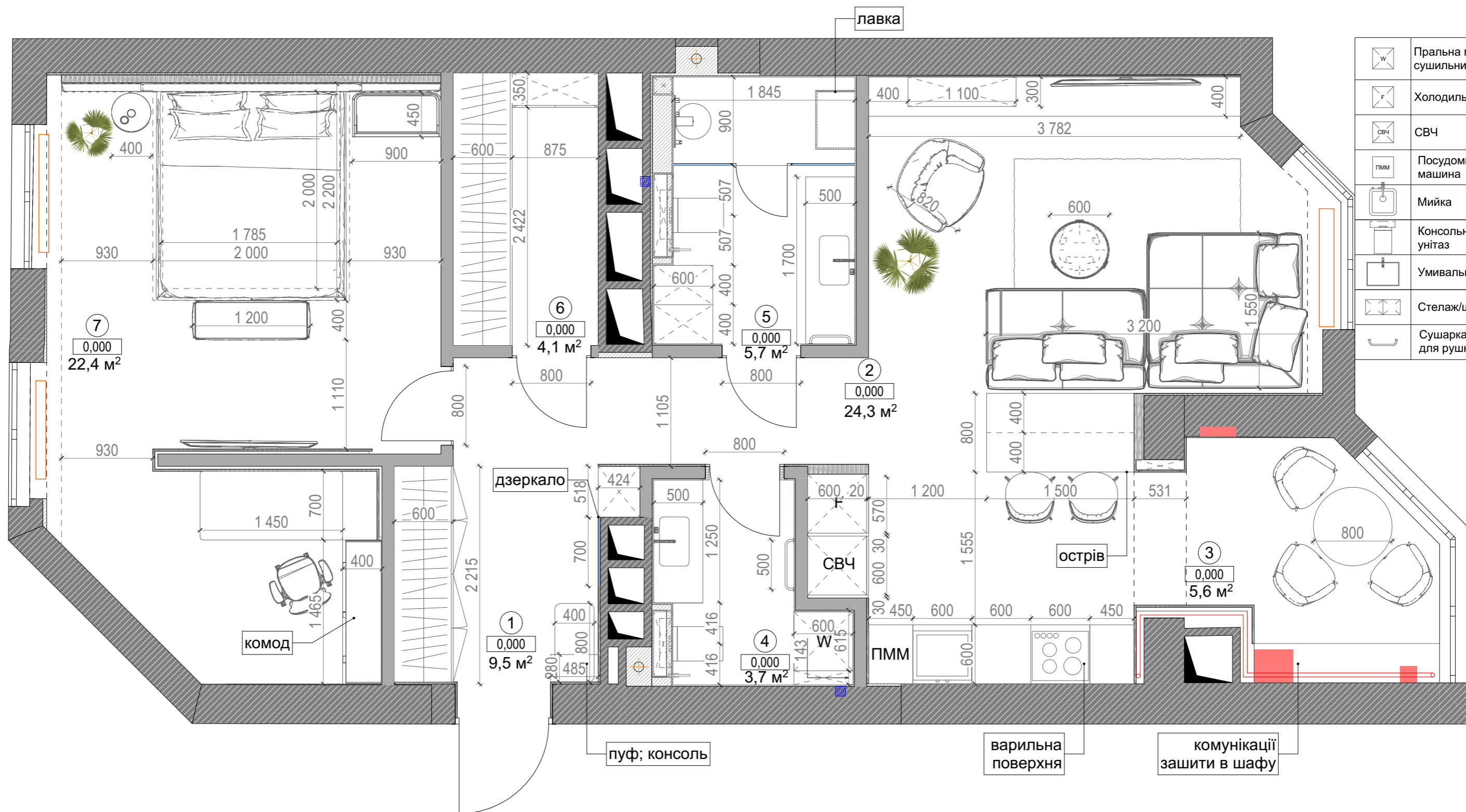
Дизайн-проект квартири в м. Черкаси, ЖК Софія Нова

ДП

7

21

alterhaus



	Пральна машина/сушильний автомат
	Холодильник
	СВЧ
	Посудомийна машина
	Мийка
	Консольний унітаз
	Умивальник
	Стелаж/шафа
	Сушарка для рушників

Експлікація приміщень квартири

№	Помещение	S, м ²
1	Коридор	9,5
2	Кухня-вітальня	24,3
3	Столова	5,6
4	Санвузол	3,7
5	Душова кімната	5,7
6	Гардероб	4,1
7	Спальня	22,4
Загальна площа		75,3

*Примітка: всі розміри повинні бути перевірені по факту і, якщо це необхідно, виправлені на будівельному майданчику.

План-схема розміщення сантехнічного обладнання.

Дизайнер: Аліна Володарська

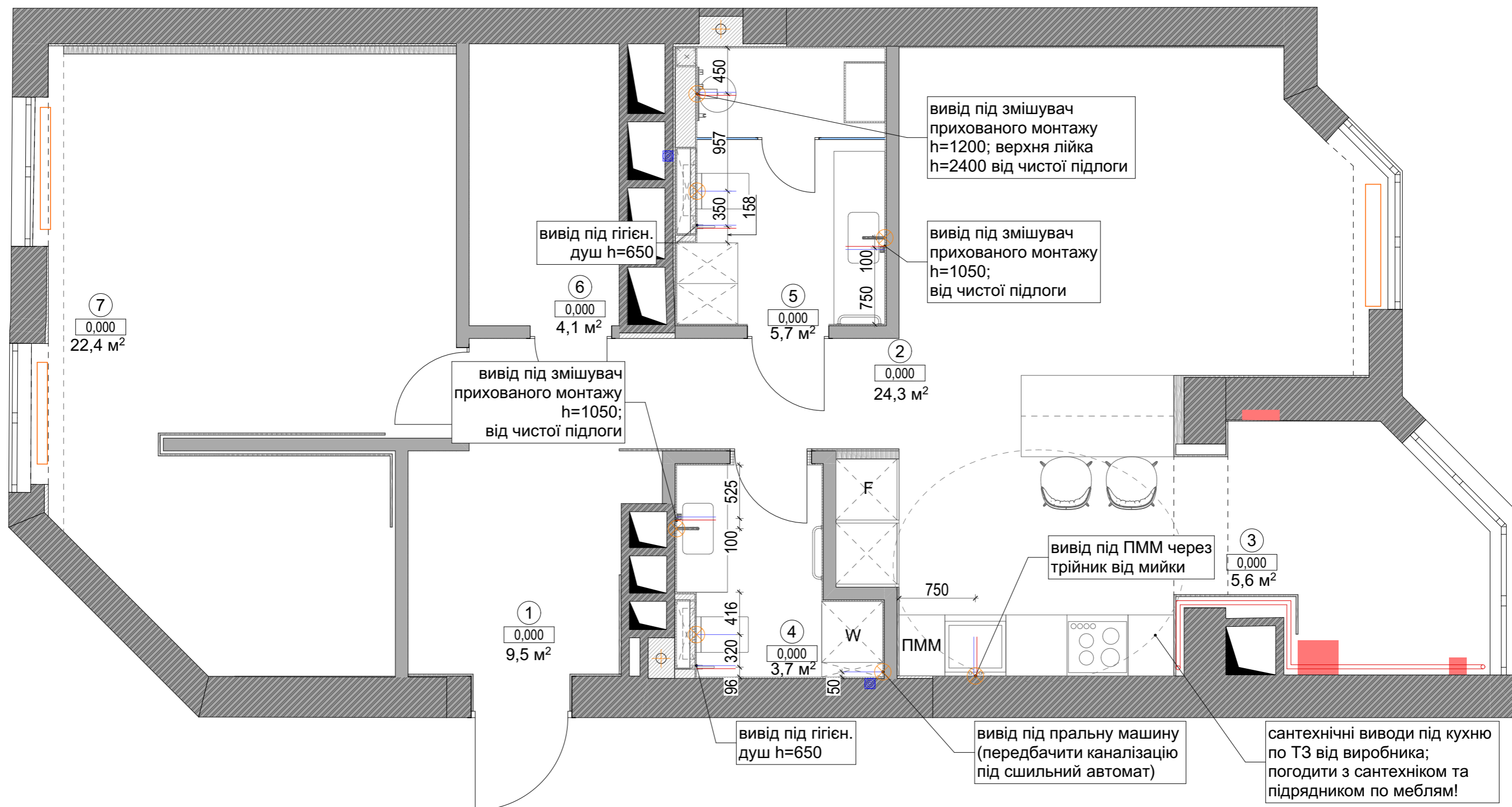
Дизайн-проект квартири в м. Черкаси, ЖК Софія Нова

ДП

8

21

alterhaus



ПЕРЕДБАЧИТИ СИСТЕМУ АНТИПОТОП АЈАХ!!!

ПЕРЕДБАЧИТИ ГРЕБІНКУ ТА КРАНИ В ЗОНІ НАД ІНСТАЛЯЦІЄЮ АБО В ПОБУТОВІЙ ШАФІ

*Примітка: всі розміри повинні бути перевірені по факту і, якщо це необхідно, виправлені на будівельному майданчику.
 ** Сантехнічні виводи та підключення можуть бути змінені з технічних причин.
 ***Сантехнічні виводи та підключення погодити з підрядником та замовником.
 **** Тех.завдання сантехнічних виводів видається менеджером проекту окремим пакетом креслень на кожен вид сантехніки.

Умовні позначення:

① ... ⑤	Експлікація приміщень.
— (синій)	Підключення холодної води.
— (червоний)	Підключення гарячої води.
⊗	Каналізація

Експлікація приміщень квартири

№	Поміщення	S, м²
1	Коридор	9,5
2	Кухня-вітальня	24,3
3	Столова	5,6
4	Санвузол	3,7
5	Душова кімната	5,7
6	Гардероб	4,1
7	Спальня	22,4
Загальна площа		75,3

План підлоги.

Дизайнер: Аліна Володарська

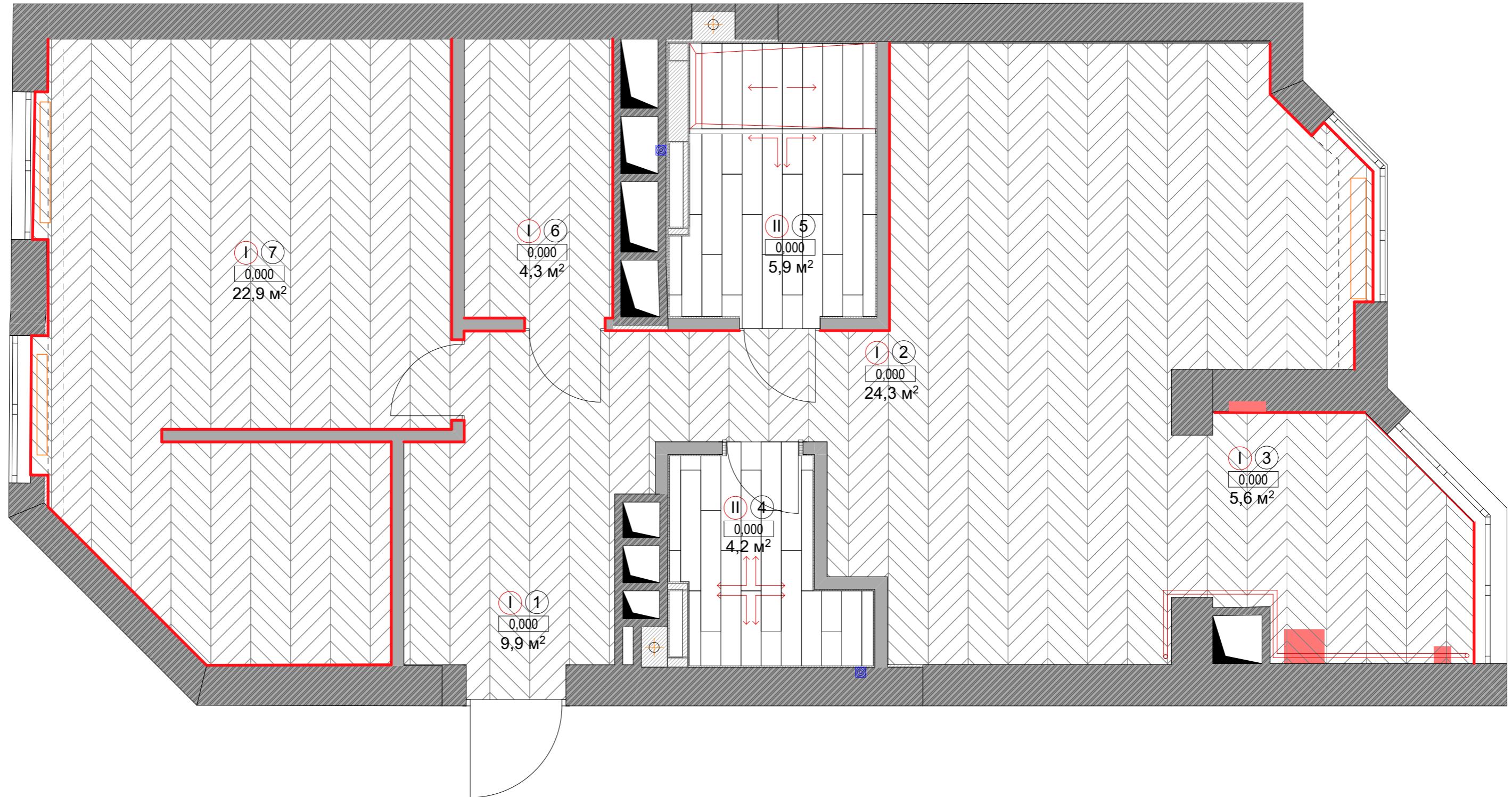
Дизайн-проект квартири в м. Черкаси, ЖК Софія Нова

ДП

9

21

alterhaus



I		Вініл або паркетна дошка -75,0 м ² , запас 12%
II		Плитка ТИП 1 120x20 -11,5 м ²

Кількість вказана з урахуванням прирізки та запасу

Експлікація приміщень квартири

№	Поміщення	S, м ²
1	Коридор	9,5
2	Кухня-вітальня	24,3
3	Столова	5,6
4	Санвузол	3,7
5	Душова кімната	5,7
6	Гардероб	4,1
7	Спальня	22,4
Загальна площа		75,3

*Примітка: всі розміри повинні бути перевірені по факту і, якщо це необхідно, виправлені на будівельному майданчику.

Умовні позначення:

① ... ⑤

Експлікація приміщень.

① ... ③

Маркування підлоги.

Пліттус прихованого монтажу h=80 мм - 40,0 мп

План-схема теплої підлоги.

Дизайнер: Аліна Володарська

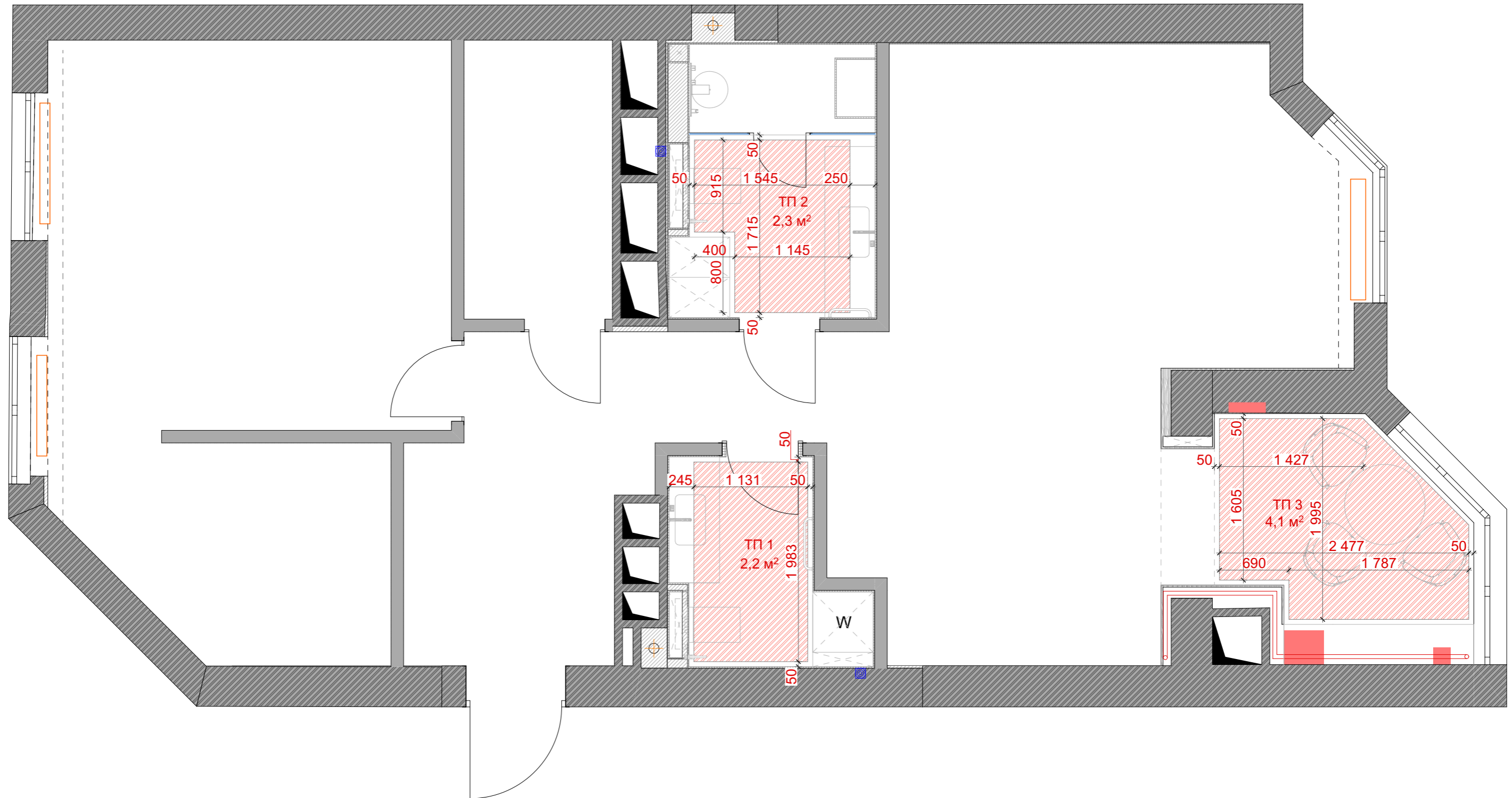
Дизайн-проект квартири в м. Черкаси, ЖК Софія Нова

ДП

10

21

alterhaus



Умовні позначення:

	Електрична тепла підлога-8,6м2
	Регулятор теплої підлоги вказана на плані освітлення

*Примітка: всі розміри повинні бути перевірені по факту і, якщо це необхідно, виправлені на будівельному майданчику.

Експлікація приміщень квартири

№	Поміщення	S, м²
1	Коридор	9,5
2	Кухня-вітальня	24,3
3	Столова	5,6
4	Санвузол	3,7
5	Душова кімната	5,7
6	Гардероб	4,1
7	Спальня	22,4
Загальна площа		75,3

План-схема освітлення, суміщена з планом меблів.

Дизайнер: Аліна Володарська

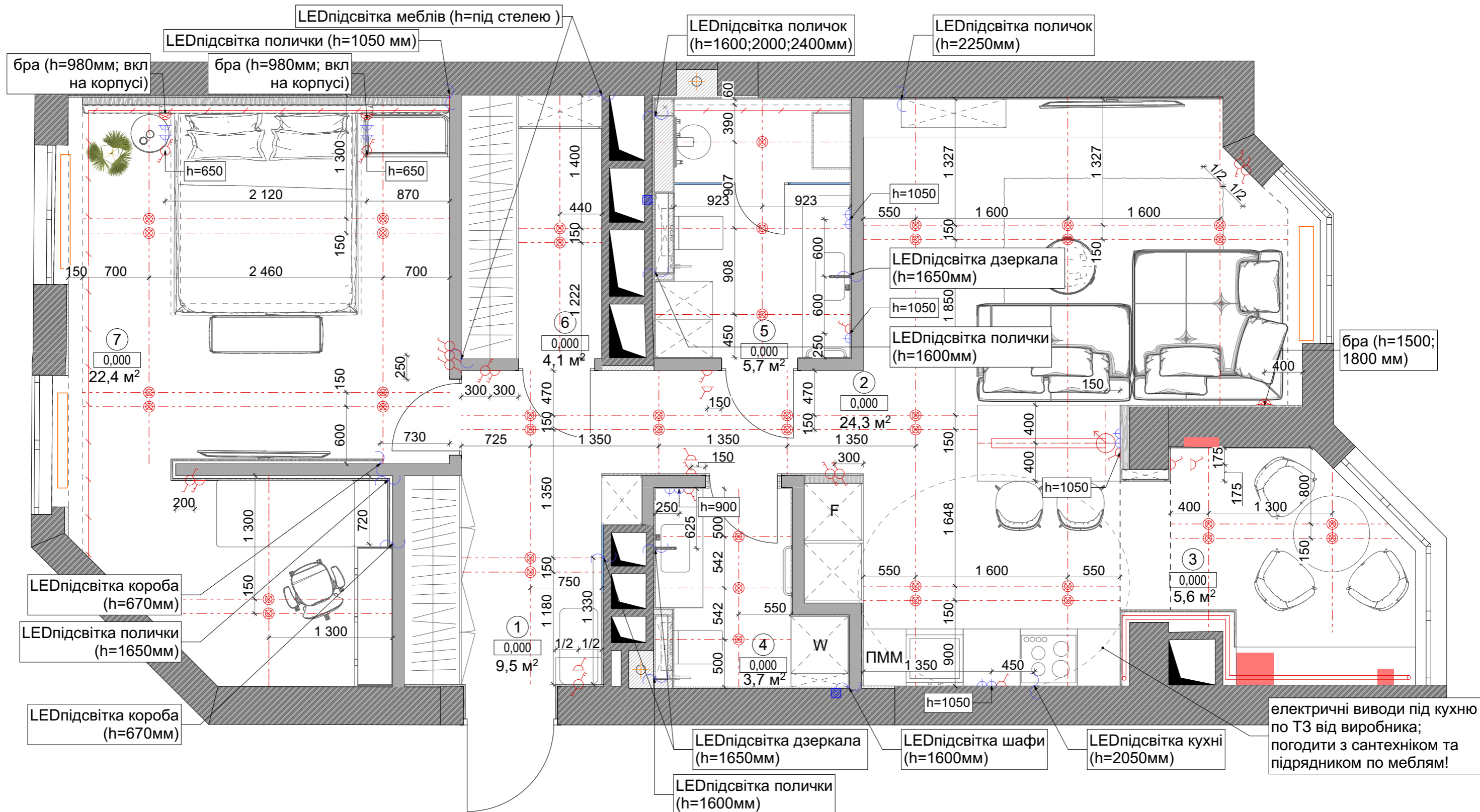
Дизайн-проект квартири в м. Черкаси, ЖК Софія Нова

ДП

12

21

alterhaus



*Примітка: всі розміри повинні бути перевірені по факту і, якщо це необхідно, виправлені на будівельному майданчику.
 ** Усі вимикачі на h=900 (крім тих, що вказані на кресленні на своїй відмітці висоти)

Умовні позначення:

	Вбудований світильник
	Люстра/підвіс
	Вимикач одноклавішний
	Вимикач двоклавішний
	Вимикач прохідний одинарний
	Вимикач прохідний подвійний

Вісь симетрії. Позначає, що світильники (розетки) розміщені посередині між огорожуючими конструкціями стін

Елементи розташовані один над одним на різних відмітках висоти

Елементи зблоковані вертикально

Експлікація приміщень квартири

№	Поміщення	S, м²
1	Коридор	9,5
2	Кухня-вітальня	24,3
3	Столова	5,6
4	Санвузол	3,7
5	Душова кімната	5,7
6	Гардероб	4,1
7	Спальня	22,4
Загальна площа		75,3

План-схема електрообладнання, суміщена з планом меблів.

Дизайнер: Аліна Володарська

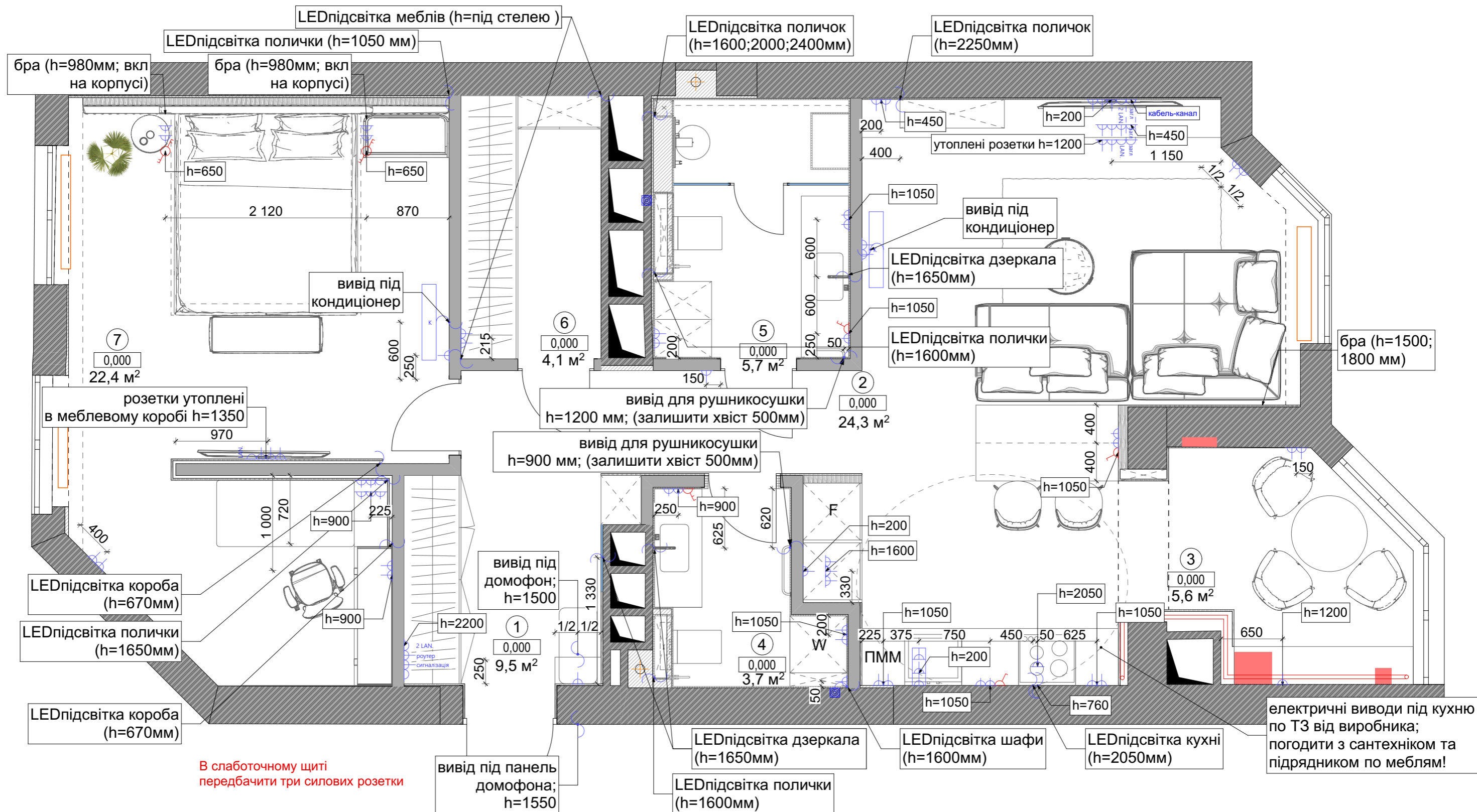
Дизайн-проект квартири в м. Черкаси, ЖК Софія Нова

ДП

13

21

alterhaus



В слаботочному щиті передбачити три силових розетки

Передбачити безперебійне живлення квартири через EcoFlow на: верхнє освітлення без підсвіток; холодильник; СВЧ; варильна; фільтр води; роутер; робот пилосос; розетки в спальні та кабінеті; розетки в санвузлах; телевізори, пралка, сушка, посудомийка, подрібнювач відходів, кондиціонери; не підключати через EcoFlow рушникосушки, теплу підлогу.)

*Примітка: всі розміри повинні бути перевірені по факту і, якщо це необхідно, виправлені на будівельному майданчику.
 ** Усі вимикачі на h=900 (крім тих, що вказані на кресленні на свій відмітці висоти)
 *** Розетки на h=300 (крім тих, що вказані на кресленні на свій відмітці висоти)

Умовні позначення:

	Розетка 220V
	Інтернет розетка подвійна
	Інтернет розетка одинарна
	Примусова вентиляція
	Електричний вивід

	Розетки (виводи електрики) розміщені посередині між огорожуючими конструкціями стін
	Елементи розташовані один над одним на різних відмітках висоти
	Елементи зблоковані вертикально

Експлікація приміщень квартири

№	Поміщення	S, м²
1	Коридор	9,5
2	Кухня-вітальня	24,3
3	Столова	5,6
4	Санвузол	3,7
5	Душова кімната	5,7
6	Гардероб	4,1
7	Спальня	22,4
Загальна площа		75,3

План стелі.

Дизайнер: Аліна Володарська

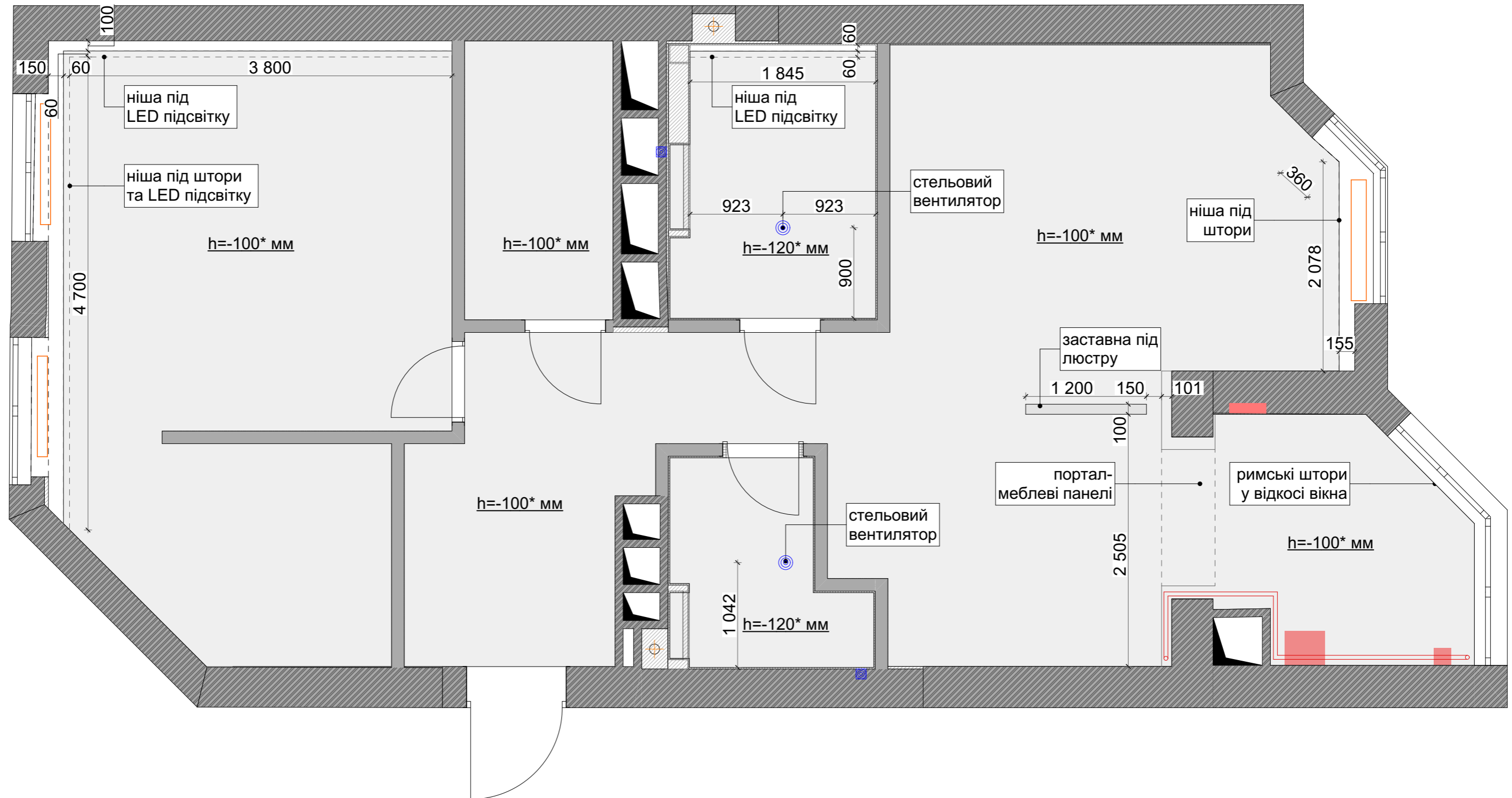
Дизайн-проект квартири в м. Черкаси, ЖК Софія Нова

ДП

14

21

alterhaus



*Опуск стелі в душовій може змінюватись, залежно від розкладки настінної плитки.
 **Опуск стелі може змінюватись, залежно від розмірів стельових світильників, узгодити з менеджером проекту.
 *** Примітка: всі розміри повинні бути перевірені по факту і, якщо це необхідно, виправлені на будівельному майданчику.
 ****Мінімальна відстань від батареї до ніші для штор у стелі складає 120 мм.

ОПУСК СТЕЛІ ПОГОДИТИ ПІСЛЯ ВИБОРУ СВІТИЛЬНИКІВ. НІШІ ДЛЯ ШТОР ВИКОНАТИ З ГКЛ. ПЕРЕВІРИТИ НА МІСЦІ ВСІ ВІДКРИВАННЯ ВІКОН І МЕБЛІВ (У РАЗІ ЯКЩО ОПУСК ЗАВАЖАЄ ВІДКРИВАННЮ ВІКНА, РЕГУЛЮВАТИ ЙОГО ВИСОТУ З МЕНЕДЖЕРОМ ПРОЕКТУ)

Експлікація приміщень квартири

№	Помещение	S, м ²
1	Коридор	9,5
2	Кухня-вітальня	24,3
3	Столова	5,6
4	Санвузол	3,7
5	Душова кімната	5,7
6	Гардероб	4,1
7	Спальня	22,4
Загальна площа		75,3

Вузли стелі.

Дизайнер: Аліна Володарська

Дизайн-проект квартири в м. Черкаси, ЖК Софія Нова

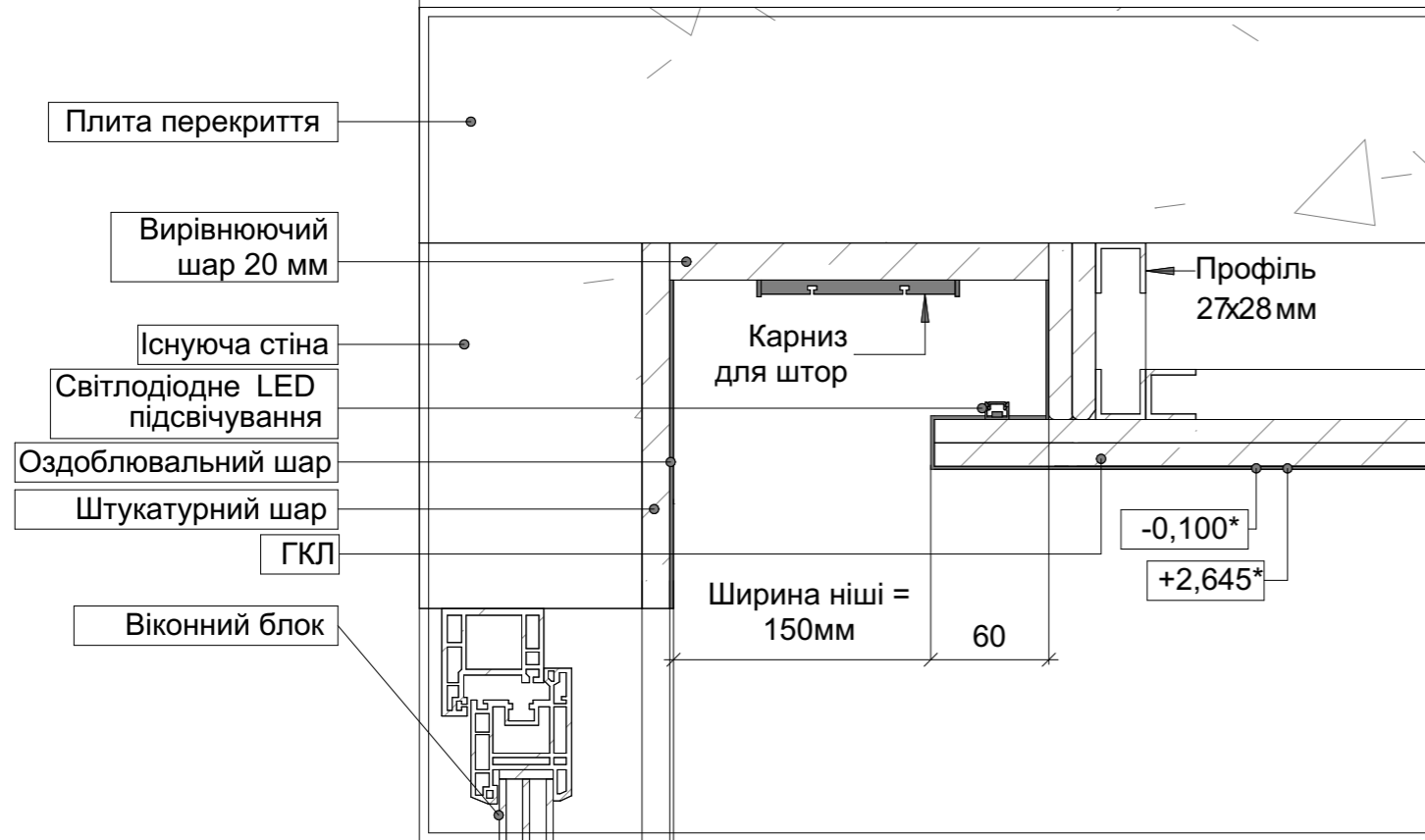
ДП

15

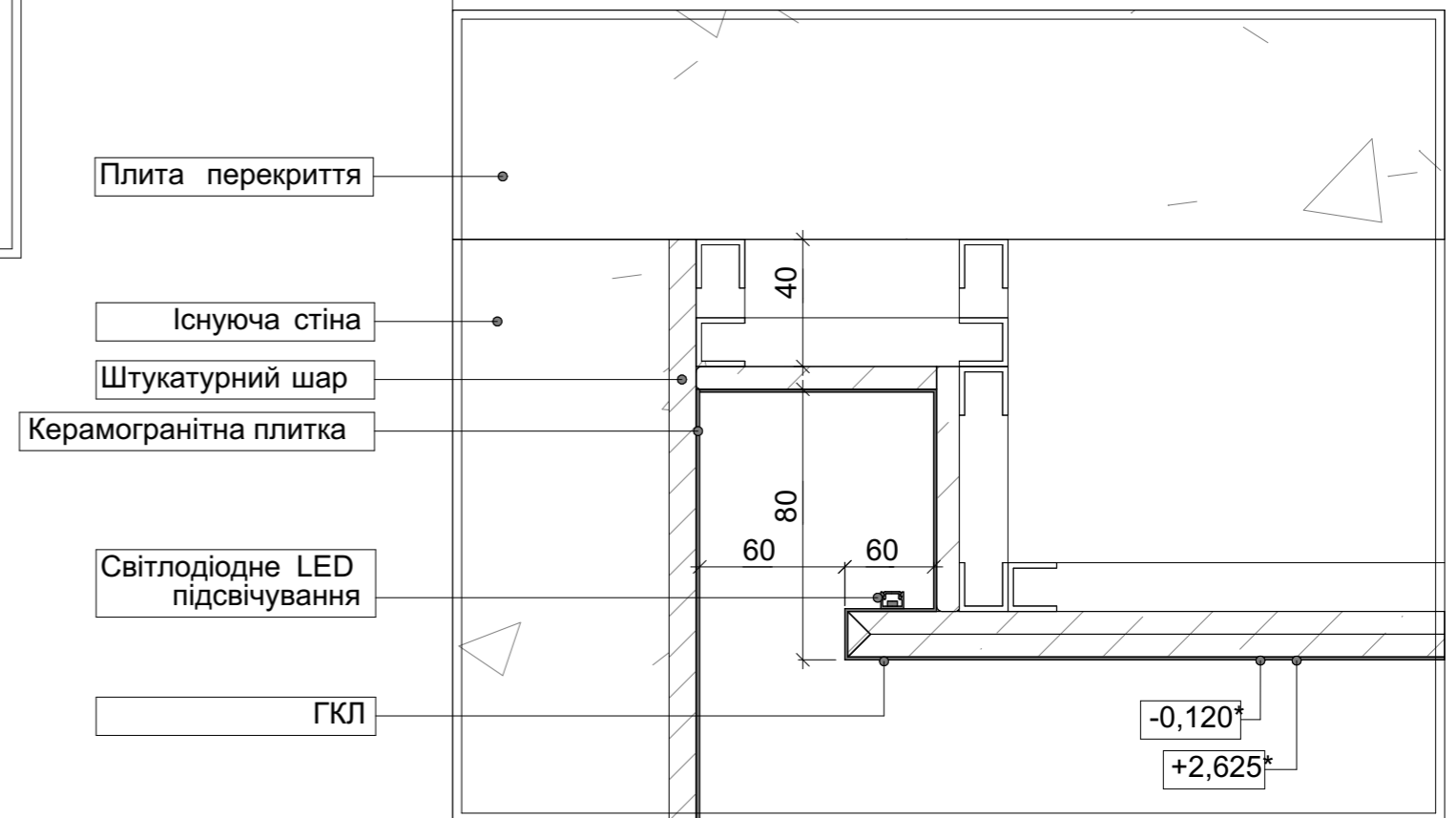
21

alterhaus

ВУЗОЛ 1 (ПЕРЕРІЗ СТЕЛІ)
Монтаж карнизної ніші до стелі з ГКЛ з LED підсвічуванням



ВУЗОЛ 2 (ПЕРЕРІЗ СТЕЛІ)
Ніша з підсвічуванням у будівельному виконанні



Експлікація приміщень квартири

№	Поміщення	S, м ²
1	Коридор	9,5
2	Кухня-вітальня	24,3
3	Столова	5,6
4	Санвузол	3,7
5	Душова кімната	5,7
6	Гардероб	4,1
7	Спальня	22,4
Загальна площа		75,3