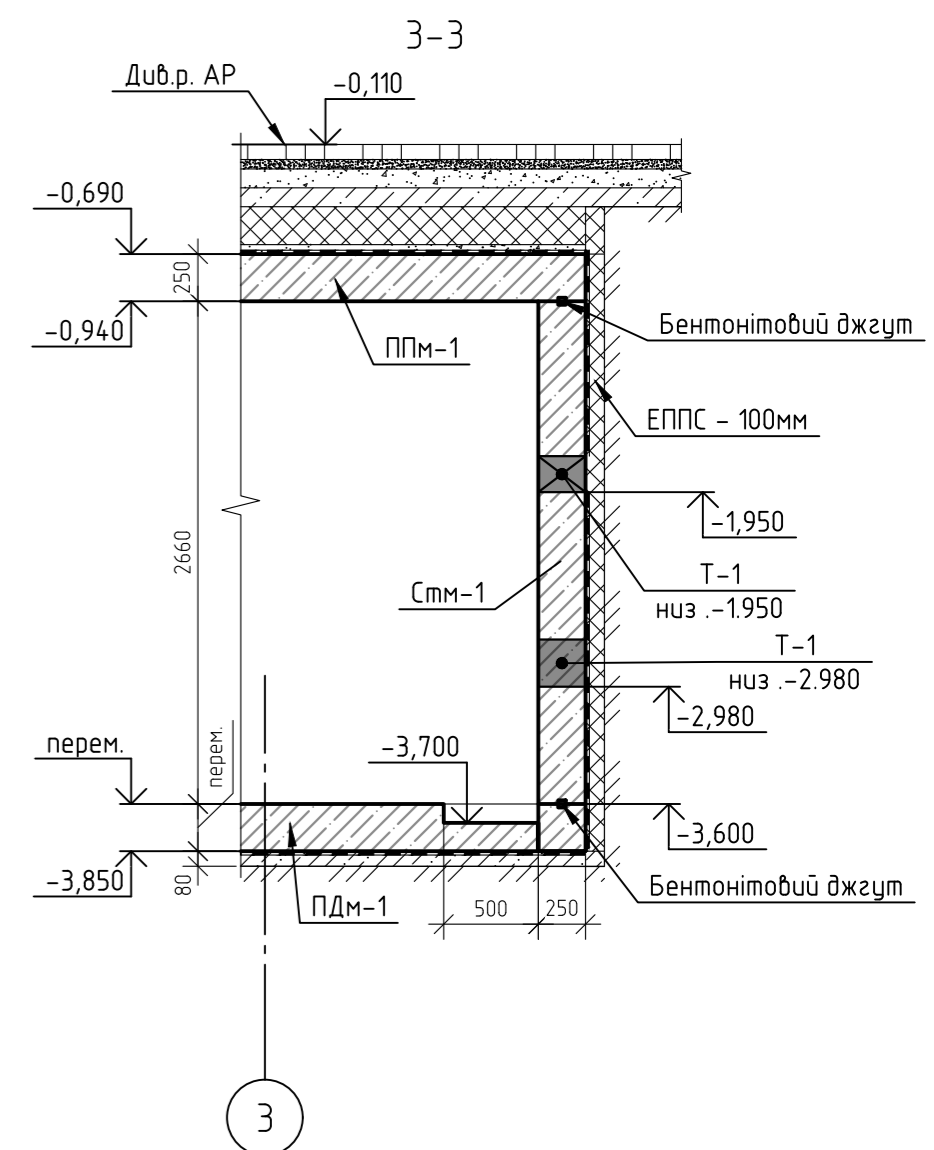
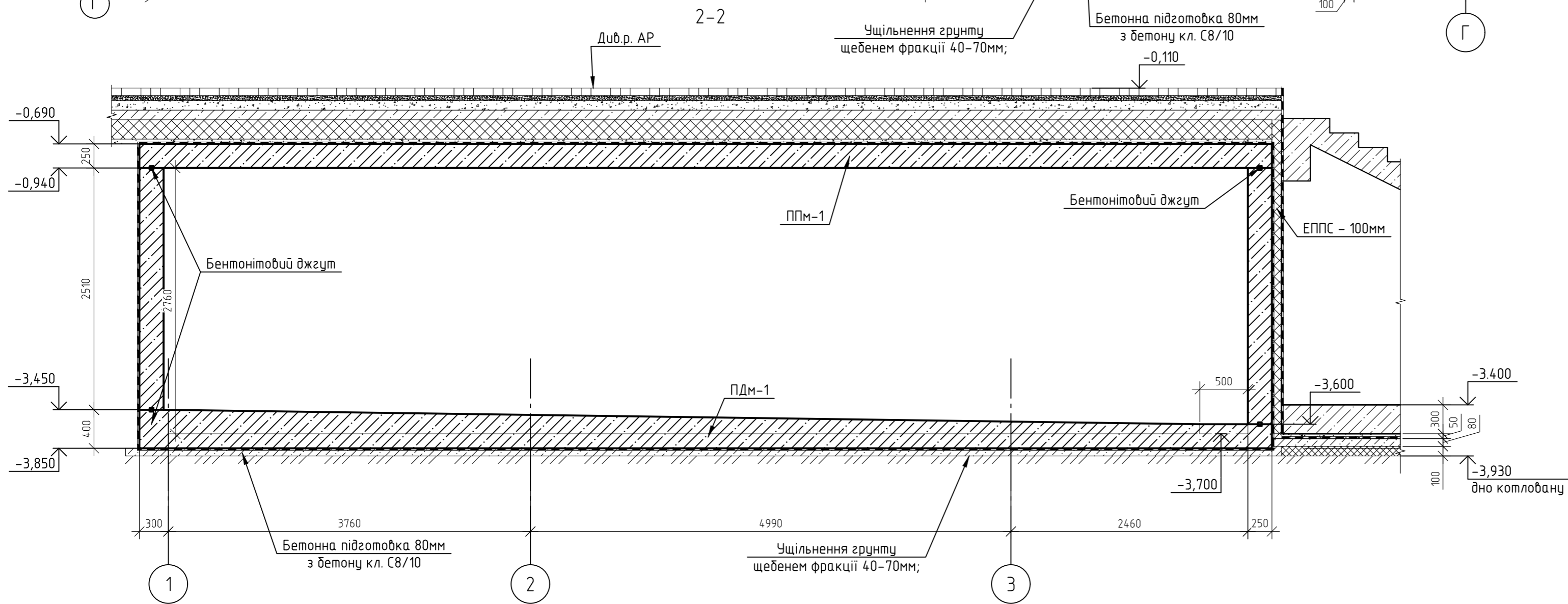
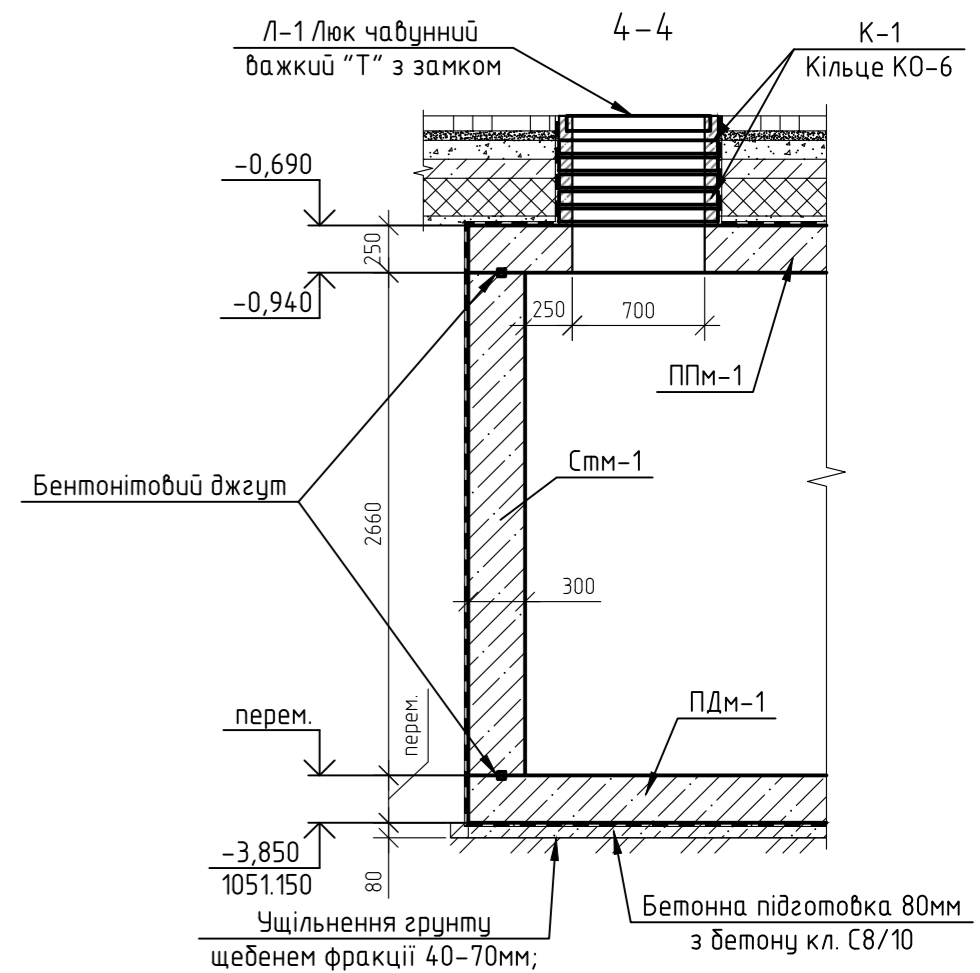
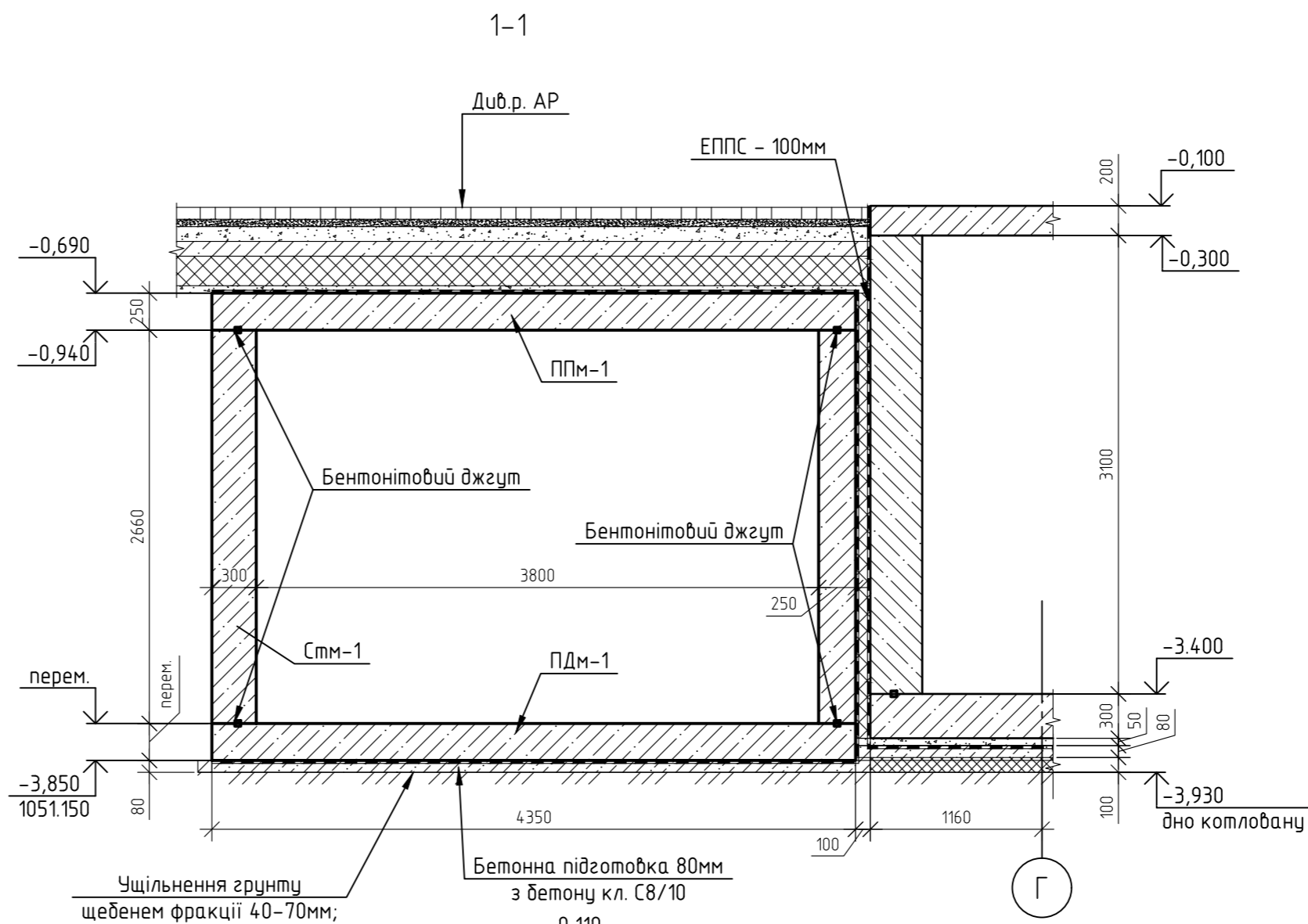
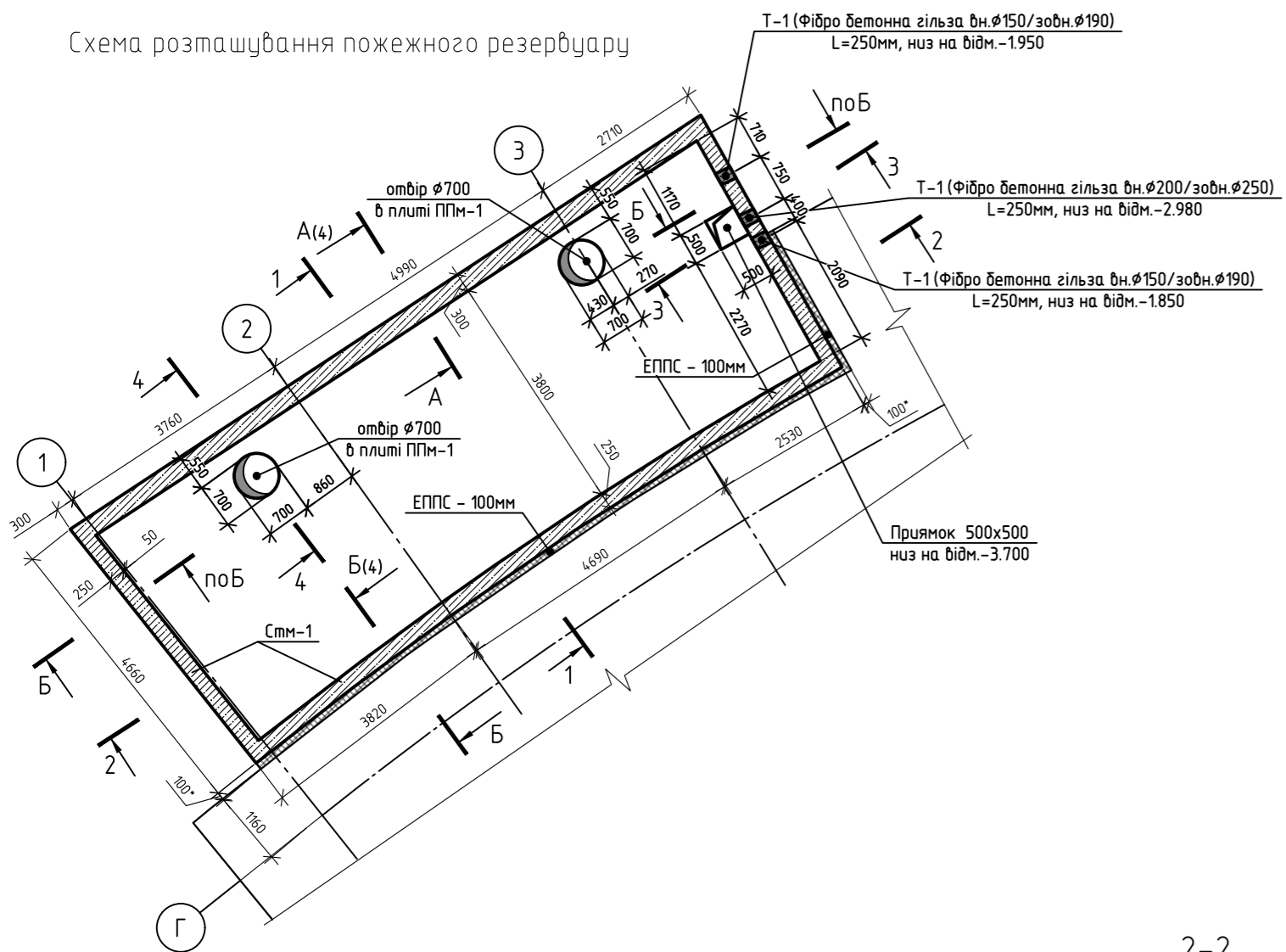
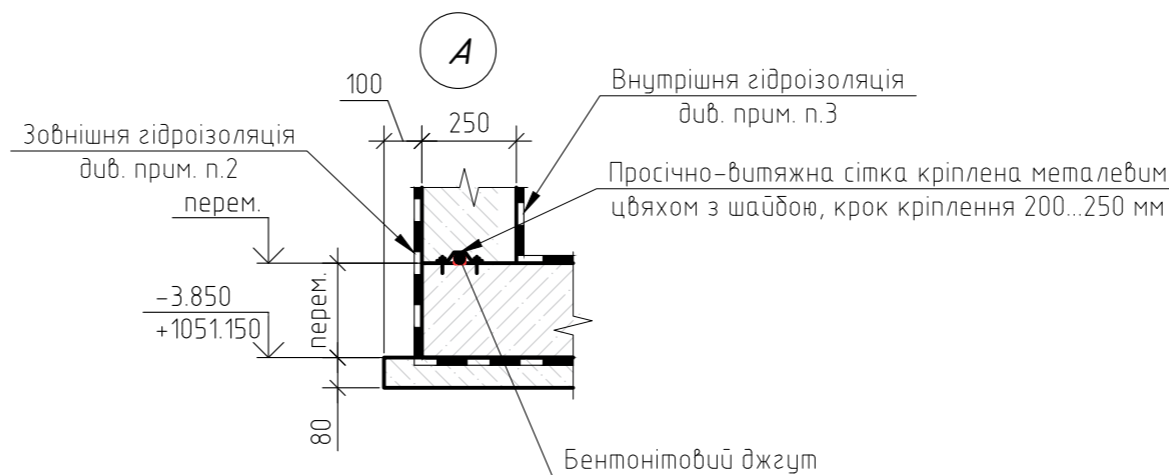


Схема розташування пожежного резервуару



Специфікація

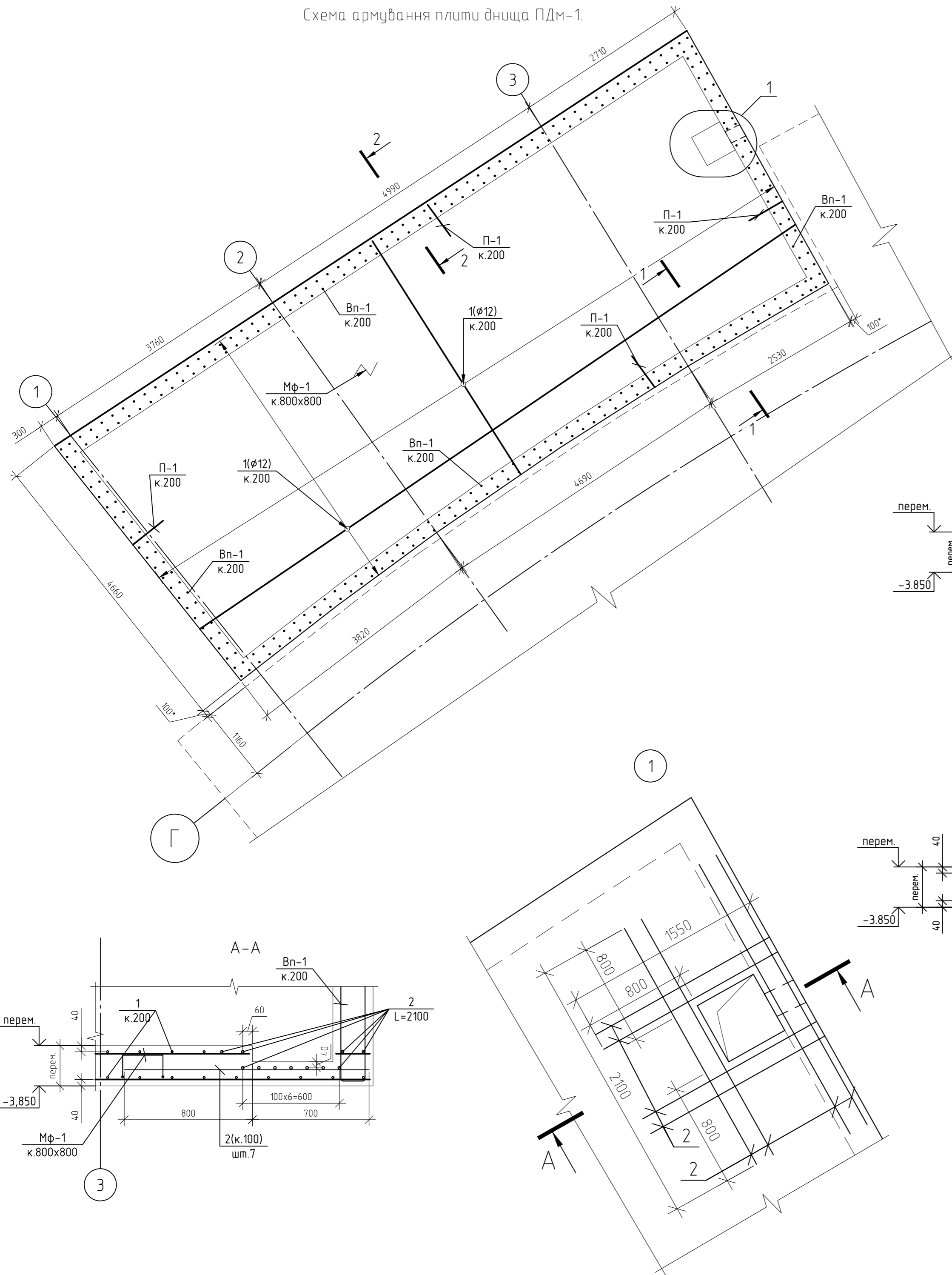
Поз.	Позначення	Найменування	Кільк.	Маса од., кг	Примітки
		Бетон кл. С20/25, W10, F200	51,1		м ³
		Бетон кл. С8/10	4,4		м ³
		Гідроізоляція (1 шар)	201		м ²
		Бентонітовий джгут	64		м.п.
T-1		Труба з фіброцементного футерування FASO Ø150мм L=250	2		
		Труба з фіброцементного футерування FASO Ø200мм L=250	1		
Л-1	прим.п.6	Люк чавунний важкий "Т" з замком	2		
К-1	840*580*70	Кільце колодязя КО-6	10		



- При виконанні робіт обов'язково користуватися кресленнями генплану та зовнішніх мереж.
- Зовнішня гідроізоляція - рулонна, по типу техноласт Фундамент 2 шару загальної товщини 8мм по праймерній підготовці
- Внутрішня гідроізоляція - виконати з гідроізоляції проникаючої дії "Penetron"
- Обслуговування пожежного резервуару з середини передбачається за допомогою переносної драбини для уникнення пошкодження внутрішньої гідроізоляції.
- У місцях влаштування шва демонтажу прокладами бентонітовий джгут.
- Люк чавунний каналізаційний типу "Т" (С250) мод №4 (ПР) із замком і корпусом: 790x110 мм і кришки: 630 мм Важкий чавунний люк призначений для закриття оглядових колодязів у зонах з інтенсивним рухом. Люк розрахований на навантаження 25 тонн.

25052023-УЛІС-Р-КБ.6					
Нове будівництво апартаменту в с-щі Ворохта, Надвірнянський район, Івано-Франківська обл., вул. Говарлянська					
Зм.	Кіл.	Арк.	Ндок.	Підпис	Дата
Гол. констр.	Калиновський				03.26
Перевірів	Бондар				03.26
Розробив	Малостолов				03.26
Н. контр	Бондар				03.26
Апартамент				Стадія	Аркуш
Підземний резервуар запасу води				Р	2
Пожежний резервуар. Схеми опалубки. Перерізи 1-1, 4-4				ТОВ "МЕРГЕЛЬ ТРЕЙД"	

Схема армування плити днища ПДм-1.



Специфікація

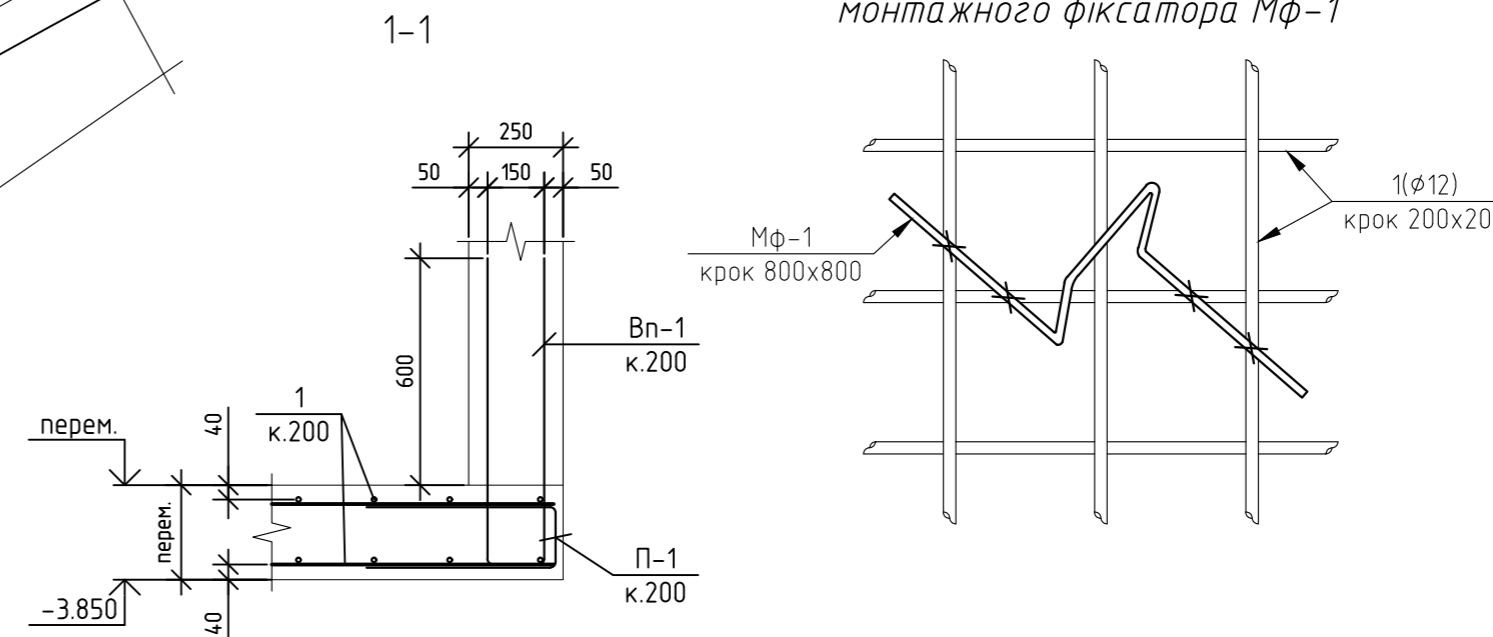
Поз.	Позначення	Найменування	Кільк.	Маса од., кг	Примітки
		Плита днища ПДм-1		1437,12	
1		φ12 А500С ДСТУ 3760-2019 L= м.п.	1062	0,888	943,06
2		φ16 А500С ДСТУ 3760-2019 L= м.п.	28	1,58	44,24
П-1	L=1360...1510	φ10 А500С ДСТУ 3760-2019 L= м.п.	240,7	0,617	148,51
Вп-1		φ12 А500С ДСТУ 3760-2019 L= 1750	170	1,554	264,18
Мф-1	L=1030...1330	φ8 А500С ДСТУ 3760-2019 L= м.п.	94	0,395	37,13

Відомість деталей

Поз.	Ескіз
П-1	
Вп-1	
Мф-1	

* - розміри вказані по вн. грані елементів

Деталь установки монтажного фіксатора Мф-1



Відомість витрат сталі на елемент, кг

Марка елемента	Вироби арматурні					Всього
	Арматура класу					
	А500С					
	ДСТУ 3760-2019					
	φ8	φ10	φ12	φ16	Всього	
ПДм-1	37,13	148,51	1207,24	44,24	1437,12	1437,12

- Даний аркуш див. разом з арк. 2,4,5.
- Будівельно-монтажні роботи виконувати у відповідності з проектом виробництва робіт, розробленим на основі даного проекту та з додержанням вимог ДСТУ-Н Б В.2.6.-203:2015 "Настанова з виконання робіт при виготовленні та монтажі будівельних конструкцій" та ДБН А.3.2-2-2009 "Охорона праці і промислової безпеки в будівництві. Основні положення".
- Арматурні та бетонні роботи виконувати у відповідності з вказівками ДСТУ-Н Б В.2.6.-203:2015 "Настанова з виконання робіт при виготовленні та монтажі будівельних конструкцій".
- Перетини арматури з'єднувати за допомогою в'язального дроту.
- Додаткові витрати арматури на стикування поз.1 враховані в специфікації в розмірі 6.5%.
- Бетонування плити виконувати після перевірки армування представниками технічного та авторського нагляду, та підписання ними Актів на приховані роботи.

25052023-УЛІС-Р-КБ.6					
Нове будівництво апартаментів в с-щі Ворохта, Надвірнянський район, Івано-Франківська обл., вул. Говверлянська					
Зм.	Кіл.	Арк.	Ндок.	Підпис	Дата
Гол. констр.	Калиновський				03.26
Перевірив	Бондар				03.26
Розробив	Малостолов				03.26
Н. контр	Бондар				03.26
Апартаментів Підземний резервуар запасу води				Стадія	Аркуш
Пожежний резервуар. Плита днища ПДм-1				Р	3
				ТОВ "МЕРГЕЛЬ ТРЕЙД"	

Специфікація

Поз.	Позначення	Найменування	Кільк.	Маса од., кг	Примітки
		Стіни Стм-1		1770,72	
1		φ12 А500С ДСТУ 3760-2019 L= 2880	308	2,557	787,69
2		φ12 А500С ДСТУ 3760-2019 L= м.п.	908	0,888	806,3
3*		φ6 А240С ДСТУ 3760-2019 L= 330	1120	0,073	82,05
4*		φ10 А500С ДСТУ 3760-2019 L= 1370	112	0,845	94,67

Відомість витрат сталі на елемент, кг

Марка елемента	Вироби арматурні							Всього
	Арматура класу							
	А500С				А240С			
	ДСТУ 3760-2019				ДСТУ 3760-2019			
	φ8	φ10	φ12	φ16	Всього	φ6	Всього	
Стм-1	0.00	94.67	1593.99	0.00	1688.66	82.05	82.05	1770.71

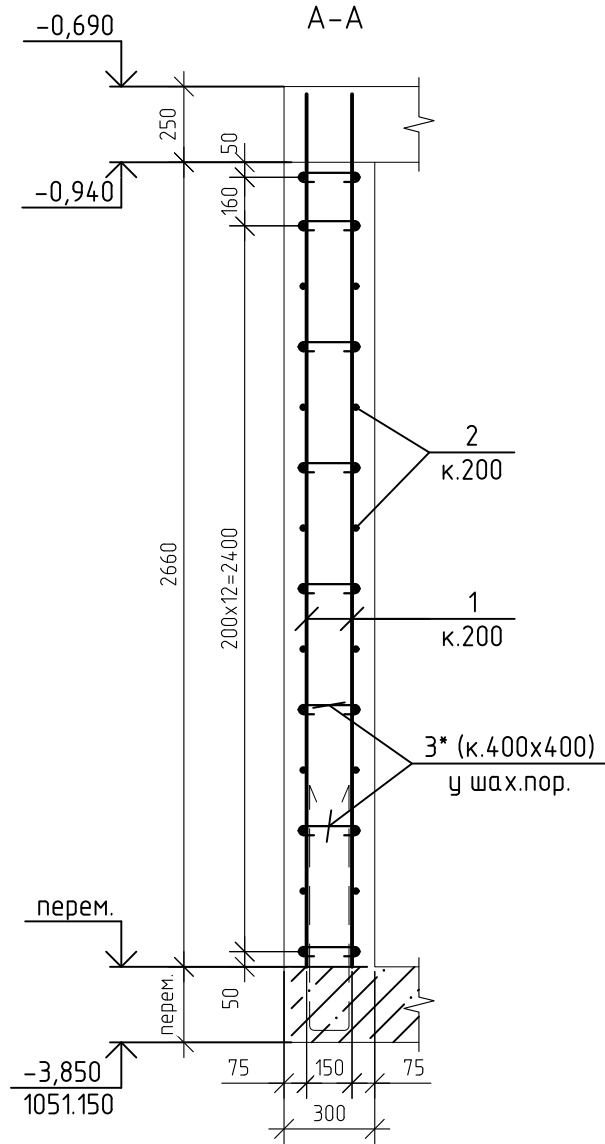
Відомість деталей

Поз.	Ескіз
3*	
4*	

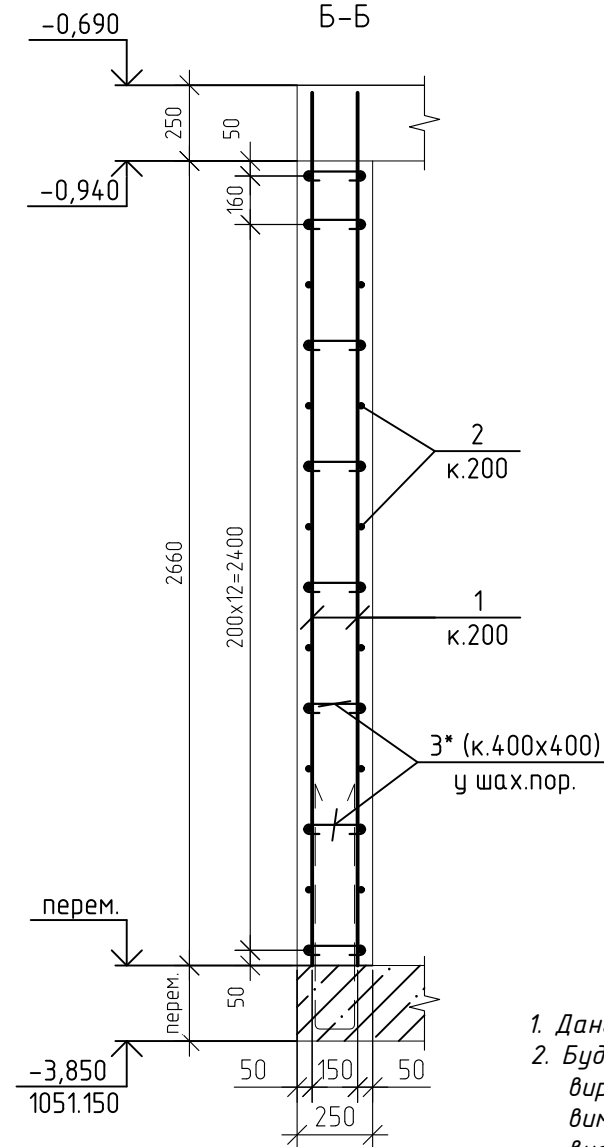
* - розміри вказані по вн. грані елементів

1. Даний аркуш див. разом з арк. 2,3,5.
2. Будівельно-монтажні роботи виконувати у відповідності з проектом виробництва робіт, розробленим на основі даного проекту та з дотриманням вимог ДСТУ-Н Б В.2.6.-203:2015 "Настанова з виконання робіт при виготовленні та монтажі будівельних конструкцій" та ДБН А.3.2-2-2009 "Охорона праці і промислова безпека в будівництві. Основні положення".
3. Арматурні та бетонні роботи виконувати у відповідності з вказівками ДСТУ-Н Б В.2.6.-203:2015 "Настанова з виконання робіт при виготовленні та монтажі будівельних конструкцій".
4. Перетини арматури з'єднувати за допомогою в'язального дроту.
5. Вертикальні арматурні стержні встановлювати поряд з випусками без зазорів.

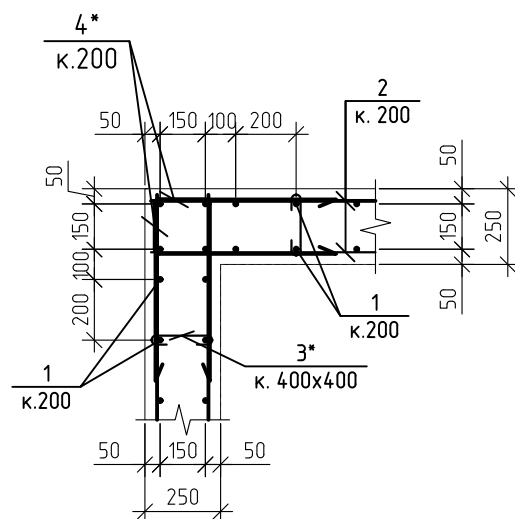
Стіни Стм-1



Стіни Стм-1



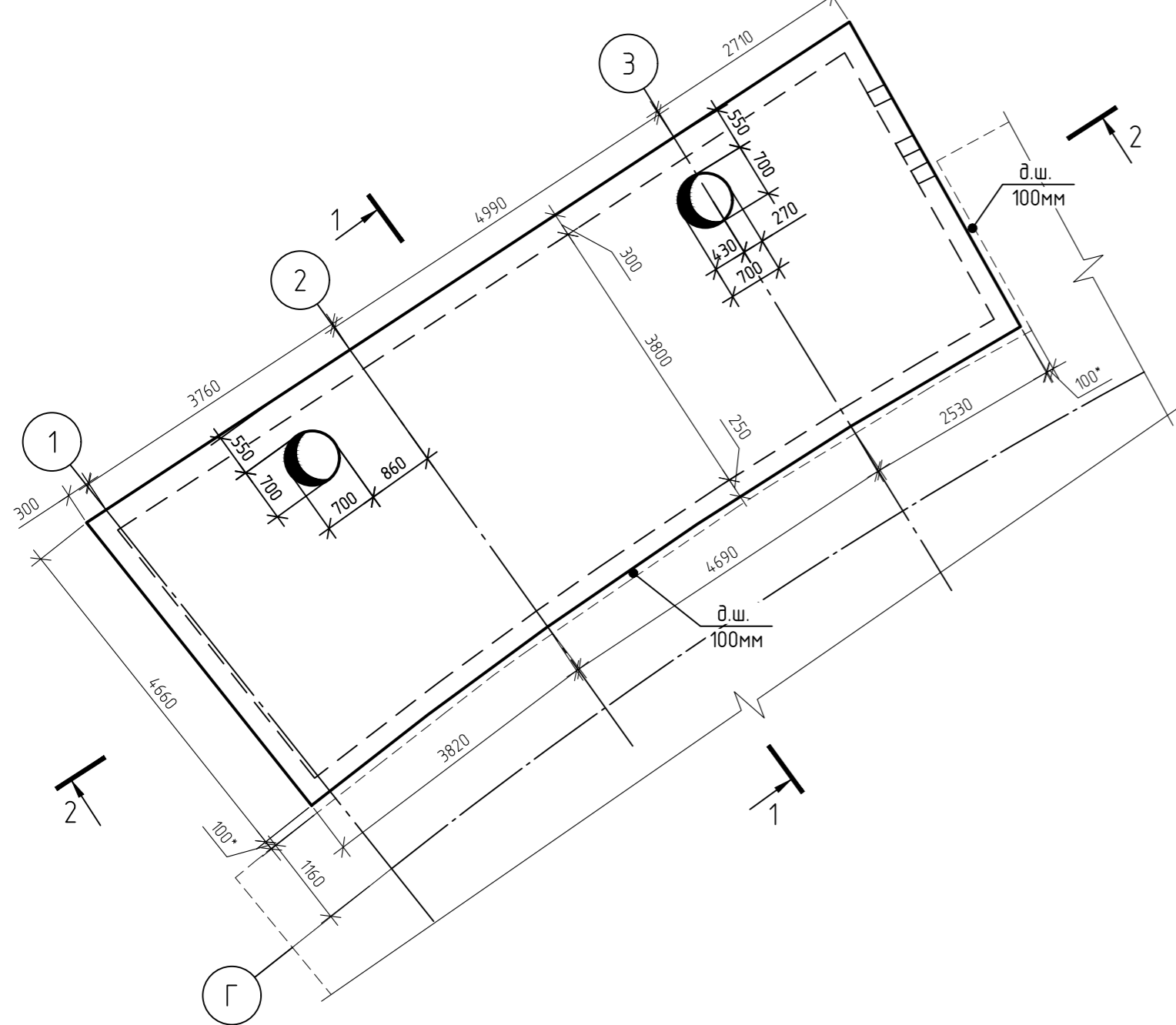
Типовий вузол стикування стін



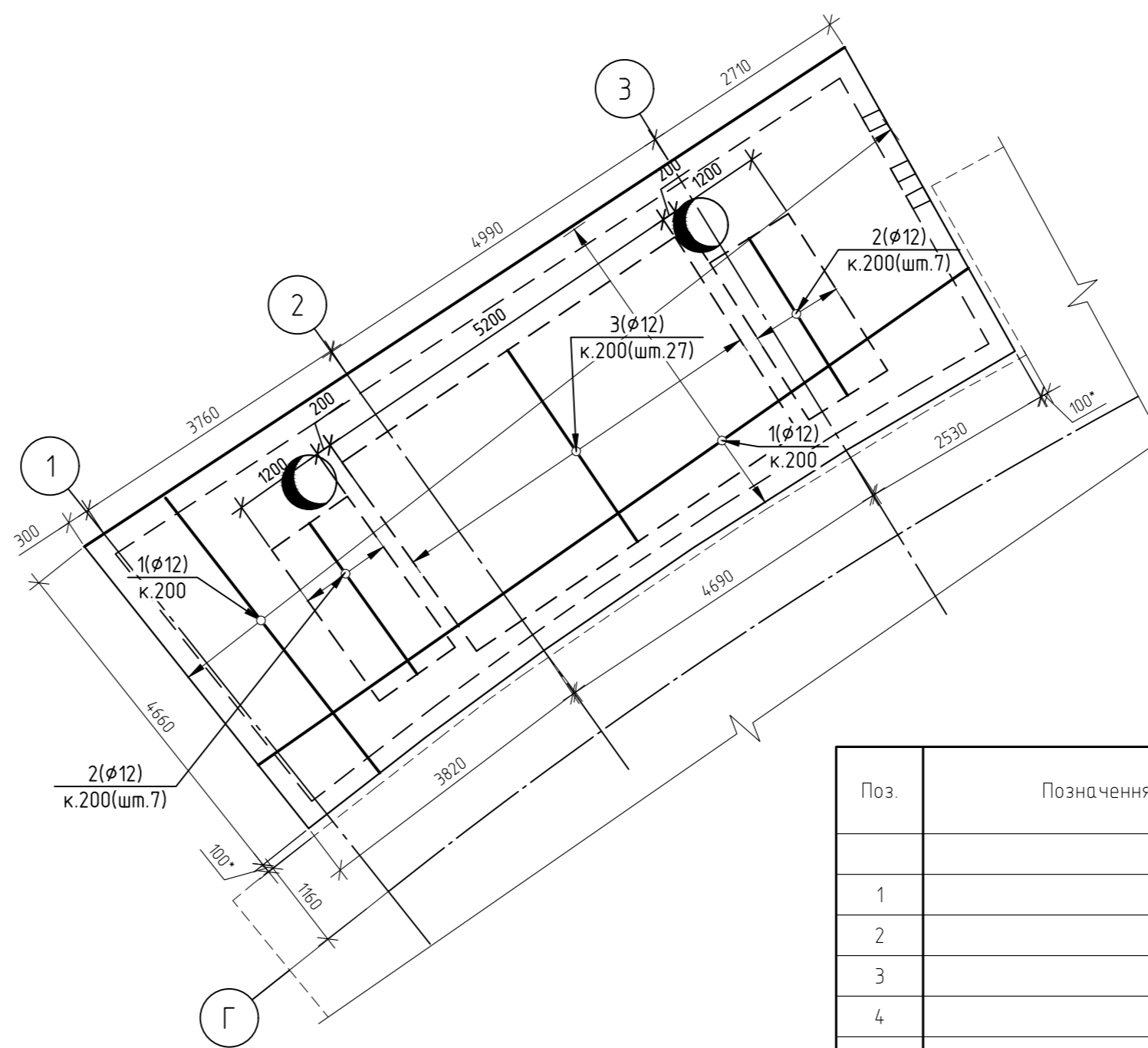
Погоджено:	
Зам. інв. №	
Підпис і дата	
Інв. № об.	

25052023-УЛІС-Р-КБ.6					
Нове будівництво апартотелю в с-щі Ворохта, Надвірнянський район, Івано-Франківська обл., вул. Говерляньська					
Зм.	Кіл.	Арк.	Ндок.	Підпис	Дата
Гол.констр.	Калиновський				03.26
Перевірив	Бондар				03.26
Розробив	Малостолов				03.26
Н. контр	Бондар				03.26
Апартотель Підземний резервуар запасу води				Стадія	Аркуш
Пожежний резервуар. Стіни Стм-1				Р	4
ТОВ "МЕРГЕЛЬ ТРЕЙД"					

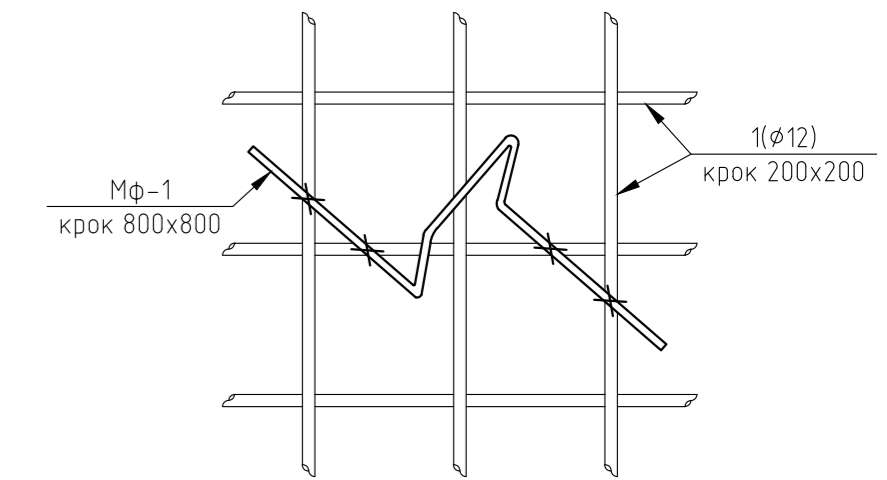
Плита покриття ППм-1. Схема опалубки



Плита покриття ППм-1. Схема армування нижньої зони



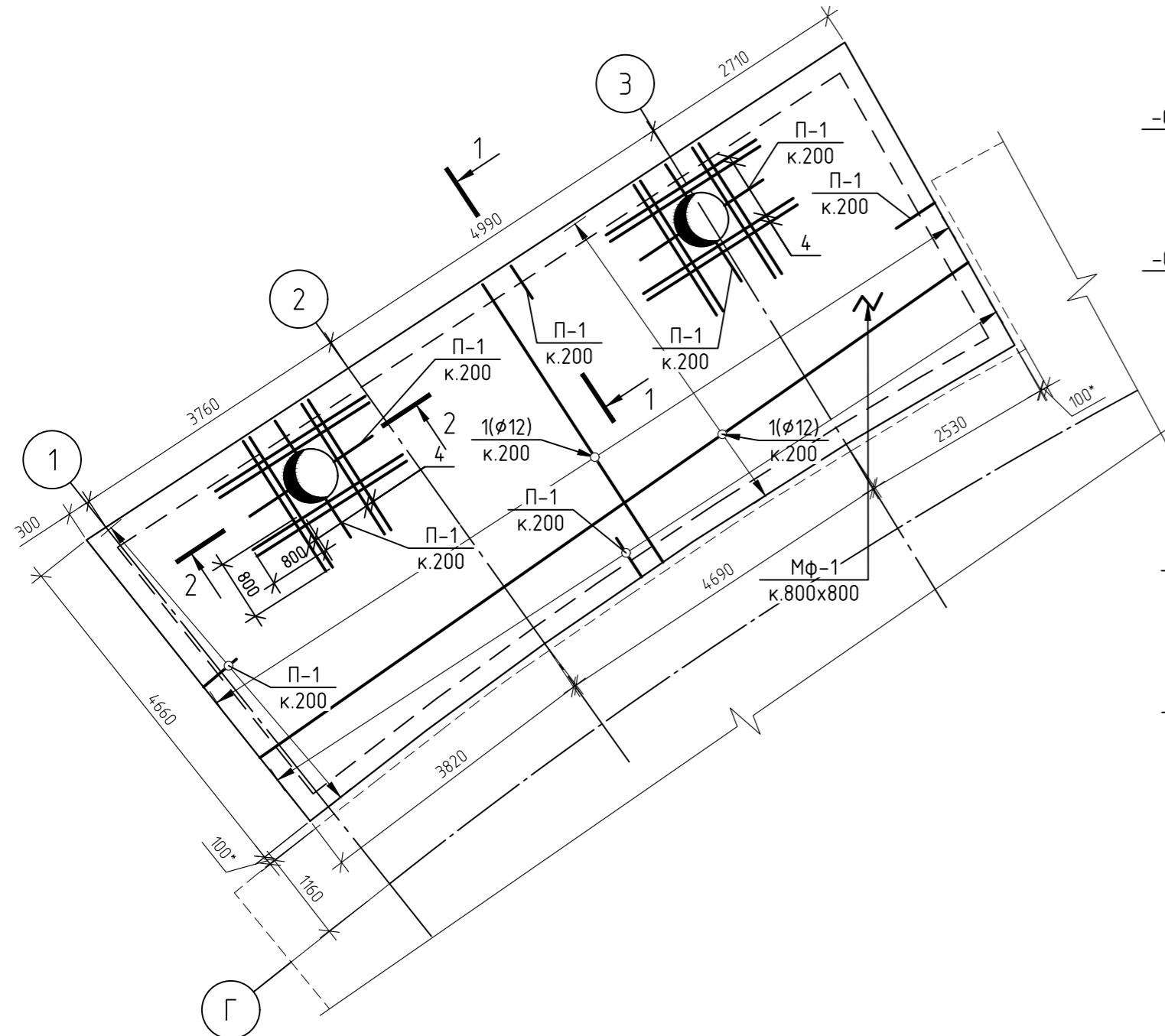
Деталь установки монтажного фіксатора Мф-1



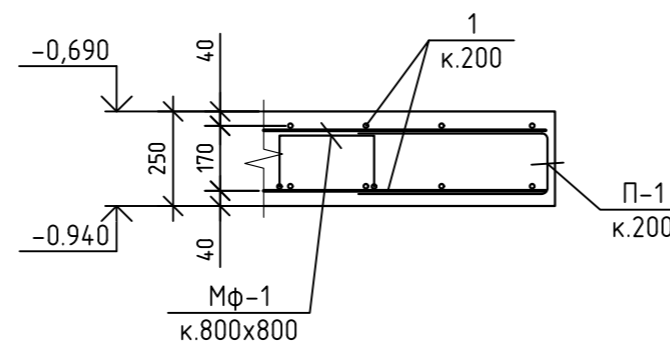
Специфікація

Поз.	Позначення	Найменування	Кільк.	Маса об., кг	Примітки
		Плита покриття ППм-1		1345,01	
1		φ12 А500С ДСТУ 3760-2019 L= м.п.	1062	0,888	943,06
2		φ12 А500С ДСТУ 3760-2019 L= 2400	14	2,131	29,84
3		φ12 А500С ДСТУ 3760-2019 L= 3000	27	2,664	71,93
4		φ16 А500С ДСТУ 3760-2019 L= м.п.	69	1,58	109,02
П-1		φ10 А500С ДСТУ 3760-2019 L= 1360	190	0,839	159,43
Мф-1		φ8 А500С ДСТУ 3760-2019 L= 1030	78	0,407	31,73

Плита покриття ППм-1. Схема армування верхньої зони та об'ємлення



1-1



Відомість витрат сталі на елемент, кг

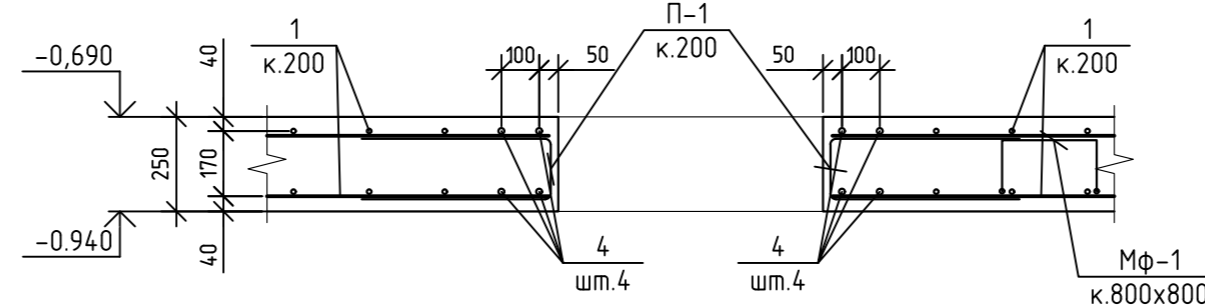
Марка елемента	Вироби арматурні					Всього
	Арматура класу					
	А500С					
	ДСТУ 3760-2019					
	φ8	φ10	φ12	φ16	Всього	
ППм-1	31.73	159.43	1044.83	109.02	1345.01	1345.01

Відомість деталей

Поз.	Ескіз
П-1	
Мф-1	

* - розміри вказані по вн. грані елементів

2-2



1. Даний аркуш див. разом з арк. 2...4.
2. Будівельно-монтажні роботи виконувати у відповідності з проектом виробництва робіт, розробленим на основі даного проекту та з дотриманням вимог ДСТУ-Н Б В.2.6.-203:2015 "Настанова з виконання робіт при виготовленні та монтажі будівельних конструкцій" та ДБН А.3.2-2-2009 "Охорона праці і промислова безпека в будівництві. Основні положення".
3. Арматурні та бетонні роботи виконувати у відповідності з вказівками ДСТУ-Н Б В.2.6.-203:2015 "Настанова з виконання робіт при виготовленні та монтажі будівельних конструкцій".
4. Перетини арматури з'єднувати за допомогою в'язального дроту.
5. Додаткові витрати арматури на стикування поз.1 враховані в специфікації в розмірі 6.5%.
6. Бетонування плити виконувати після перевірки армування представниками технічного та авторського нагляду, та підписання ними Актів на приховані роботи.

25052023-УЛІС-Р-КБ.6					
Нове будівництво апартаментів в с-щі Ворохта, Надвірнянський район, Івано-Франківська обл., вул. Говерляньська					
Зм.	Кіл.	Арк.	Ндок.	Підпис	Дата
Гол. констр.	Калиновський				03.26
Перевірив	Бондар				03.26
Розробив	Малостолов				03.26
Н. контр	Бондар				03.26
				Апартотель Підземний резервуар запасу води	
				Стадія	Аркуш
				Р	5
				Пожезний резервуар. Плита покриття ППм-1	
				ТОВ "МЕРГЕЛЬ ТРЕЙД"	