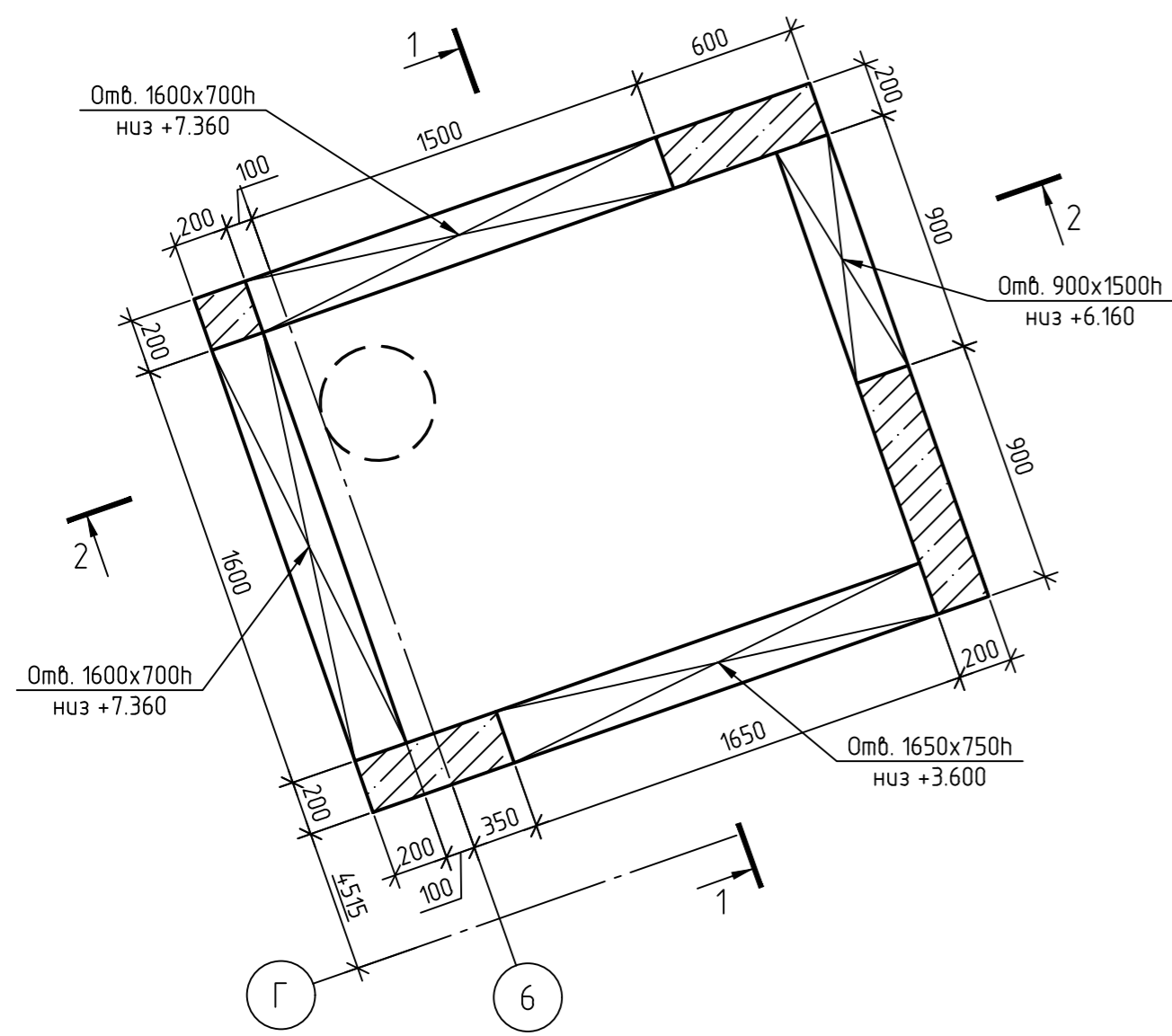
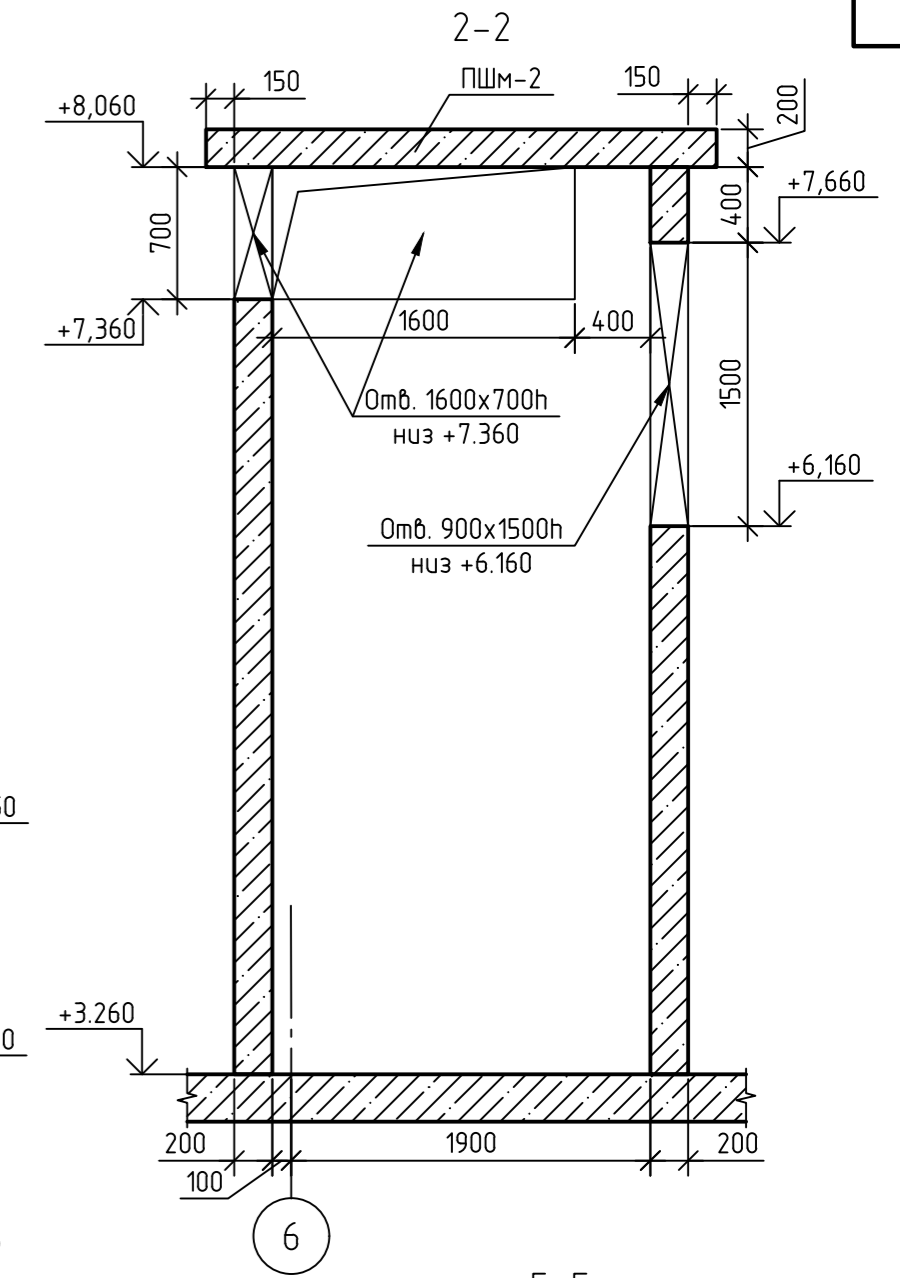
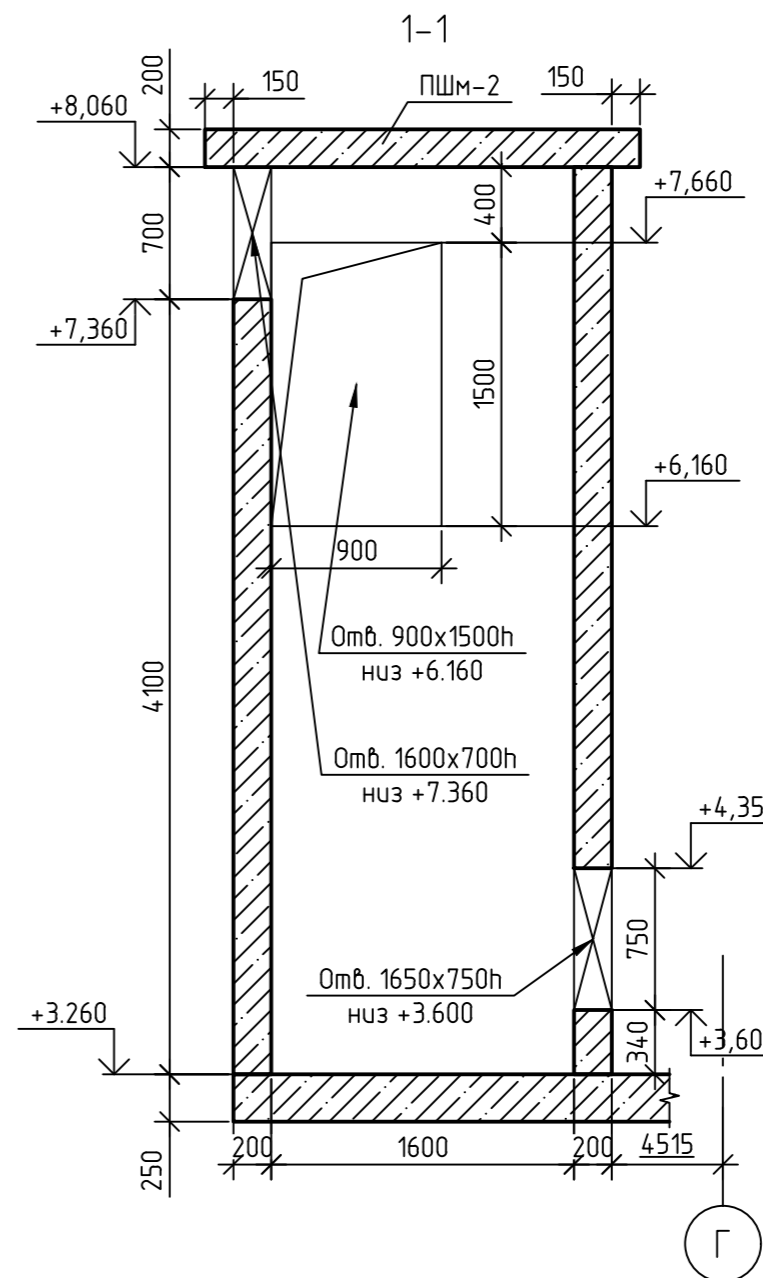
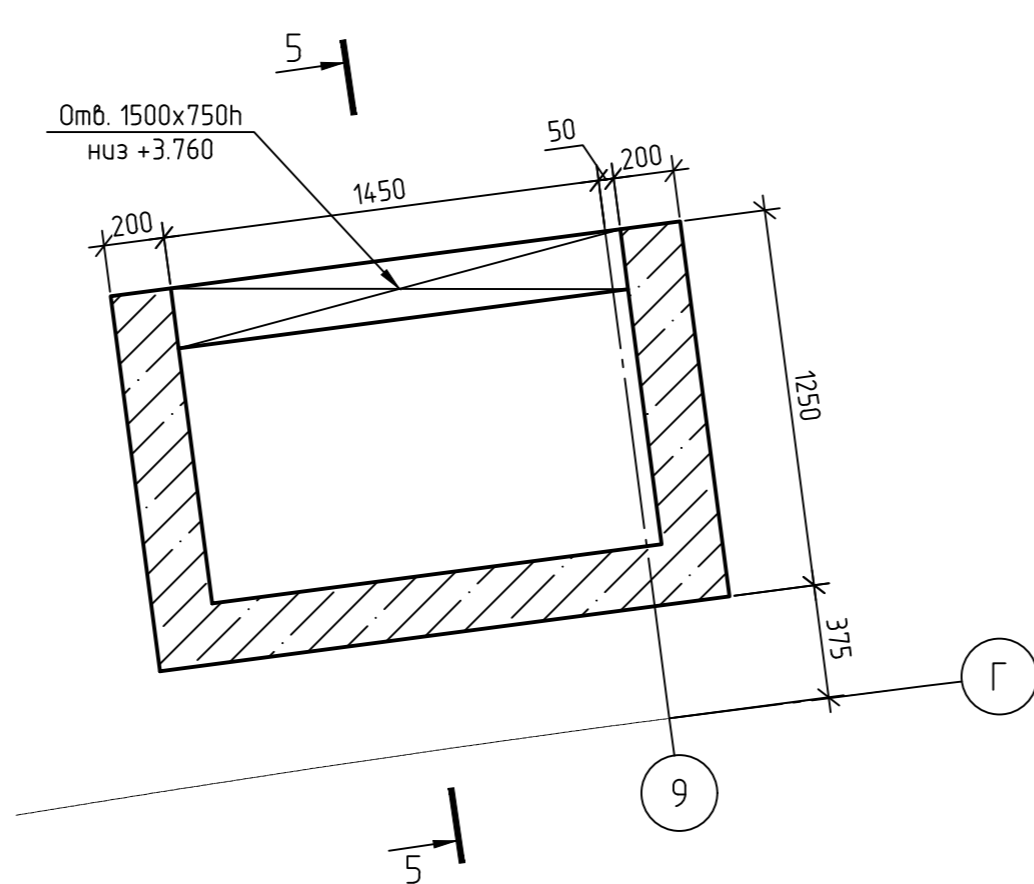


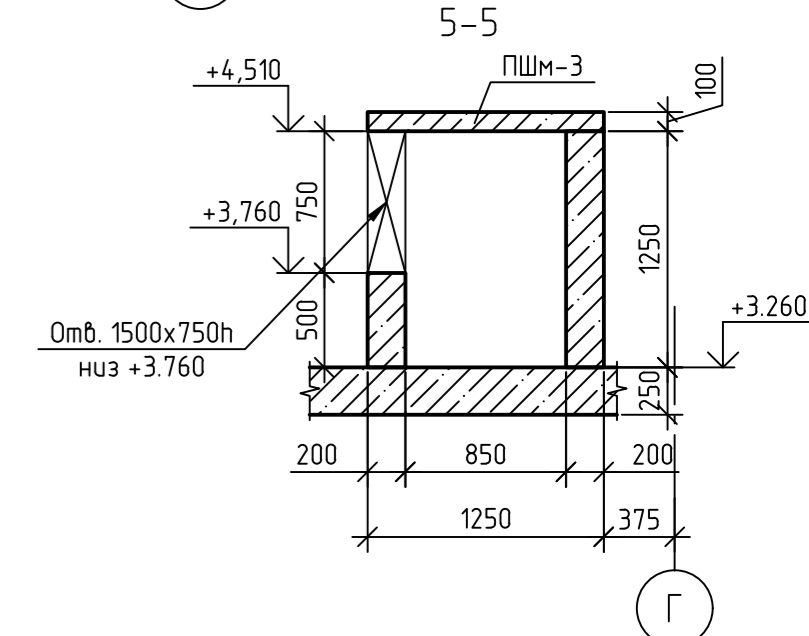
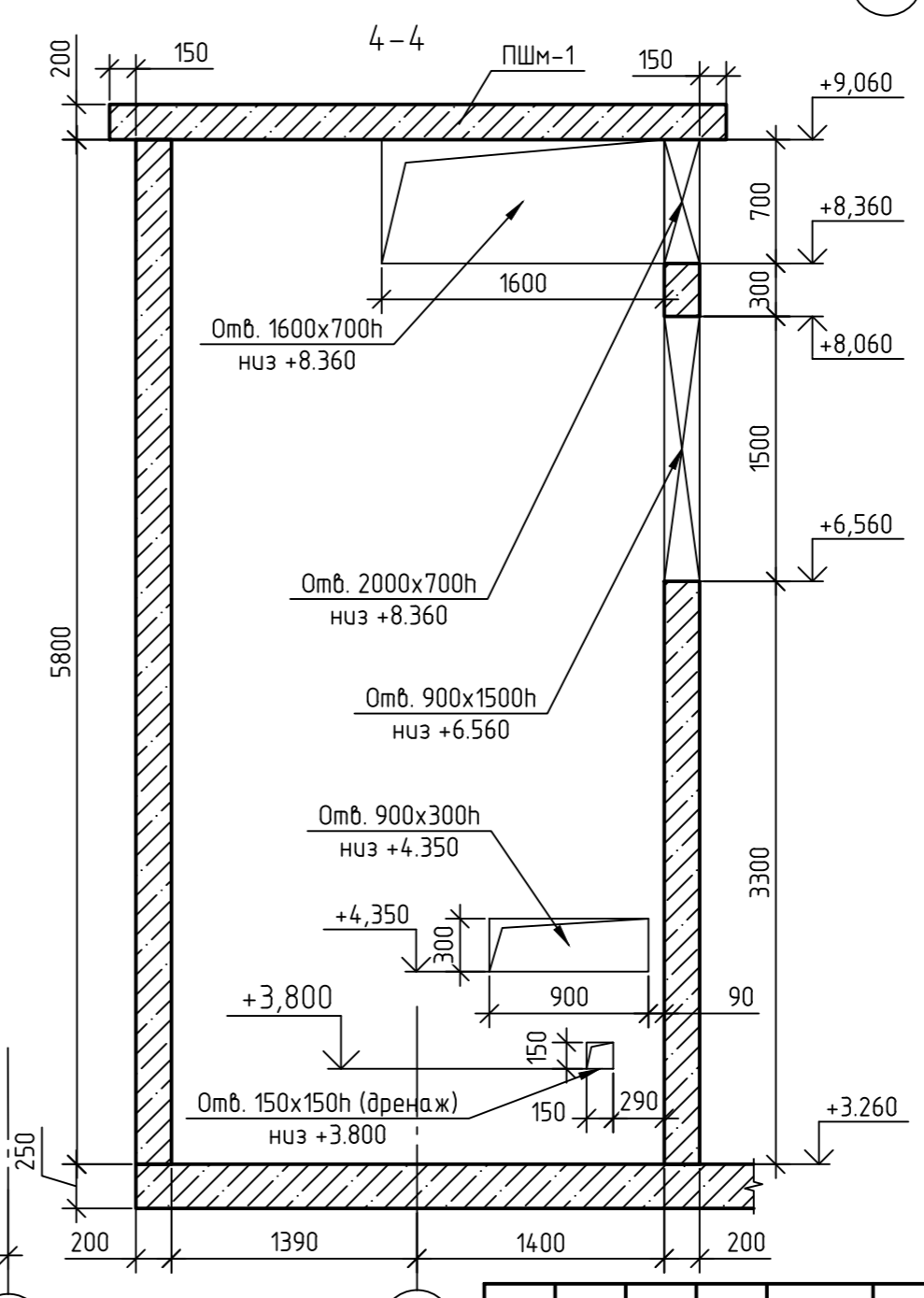
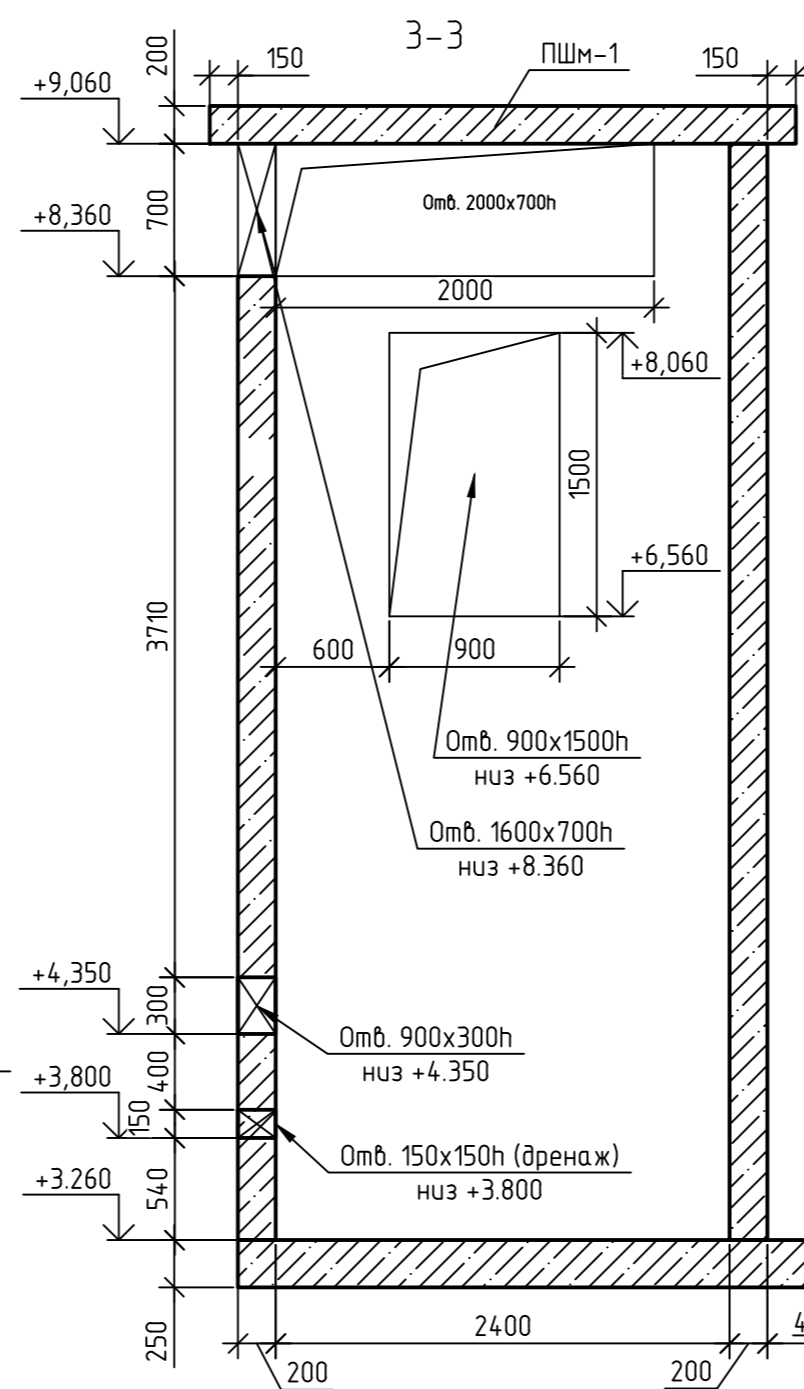
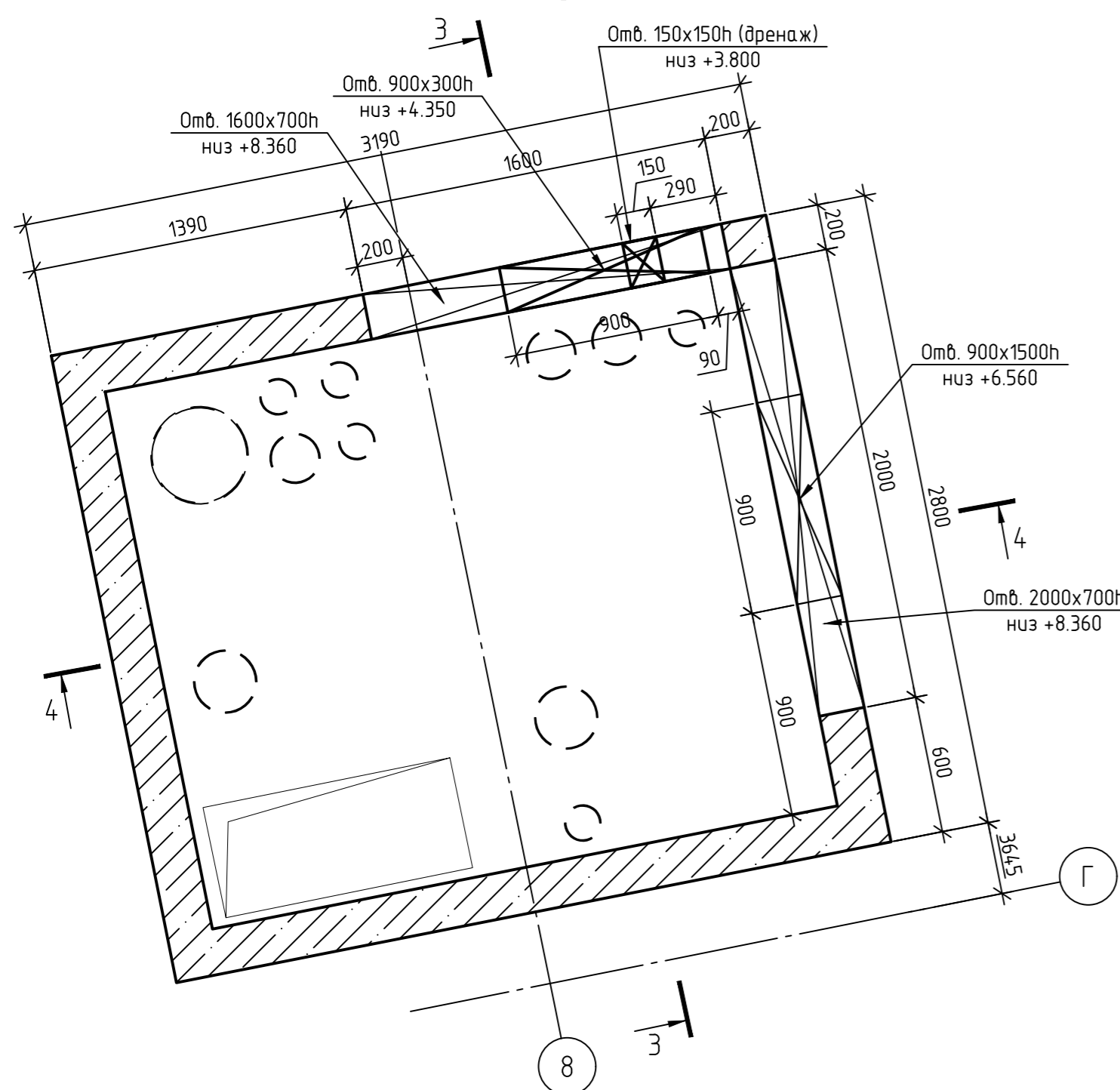
Шахта Шм-2. Схема опалубки



Шахта Шм-3. Схема опалубки



Шахта Шм-1. Схема опалубки



1. Всі роботи виконувати у відповідності до вимог ДБН А.3.2-2-2009 "Охорона праці і промислова безпека в будівництві. Основні положення".
2. Арматурні та бетонні роботи виконувати у відповідності з вказівками ДБН В.2.6-98:2009 "Бетонні та залізобетонні конструкції".
3. Склад бетонної суміші має відповідати вимогам ДСТУ Б В.2.7-96-2000.
4. Роботи на виконання яких складати акти закриття приходних робіт:
  - встановлення опалубки
  - армування конструкції
  - бетонування конструкції.
5. У всіх точках перетину арматури зв'язувати між собою в'язальним дротом.
6. Арматуру А500С гнути в холодному стані (нагрів забороняється).
7. Після закінчення бетонування забезпечити догляд за бетоном. В спокійну пору року - зволоження відкритих поверхонь, захист їх від випаровування вологи, в холодну пору - електропрогрів, утеплення контура.

25052023-УЛІС-Р-КБ.3.1

Нове будівництво апартаменту в с-щі Ворохта, Надвірнянський район, Івано-Франківська обл., вул. Говерляньська

Зм.	Кіл.	Арк.	Ндок.	Підпис	Дата
Гол. констр.	Калиновський			<i>[Signature]</i>	03.26
Перевірив	Бондар			<i>[Signature]</i>	03.26
Розробив	Малостолов			<i>[Signature]</i>	03.26
Н. контр	Бондар			<i>[Signature]</i>	03.26

Стадія	Аркуш	Аркушів
Р	49	

Апартамент  
Конструкції в осях 1-9 вище відм. -0,100  
Шахти Шм-1,2,3. Схеми опалубки  
ТОВ "МЕРГЕЛЬ ТРЕЙД"

Погоджено:	
Зам. інв. №	
Підпис і дата	
Інв. № об.	

Схема армування шахти ШМ-1

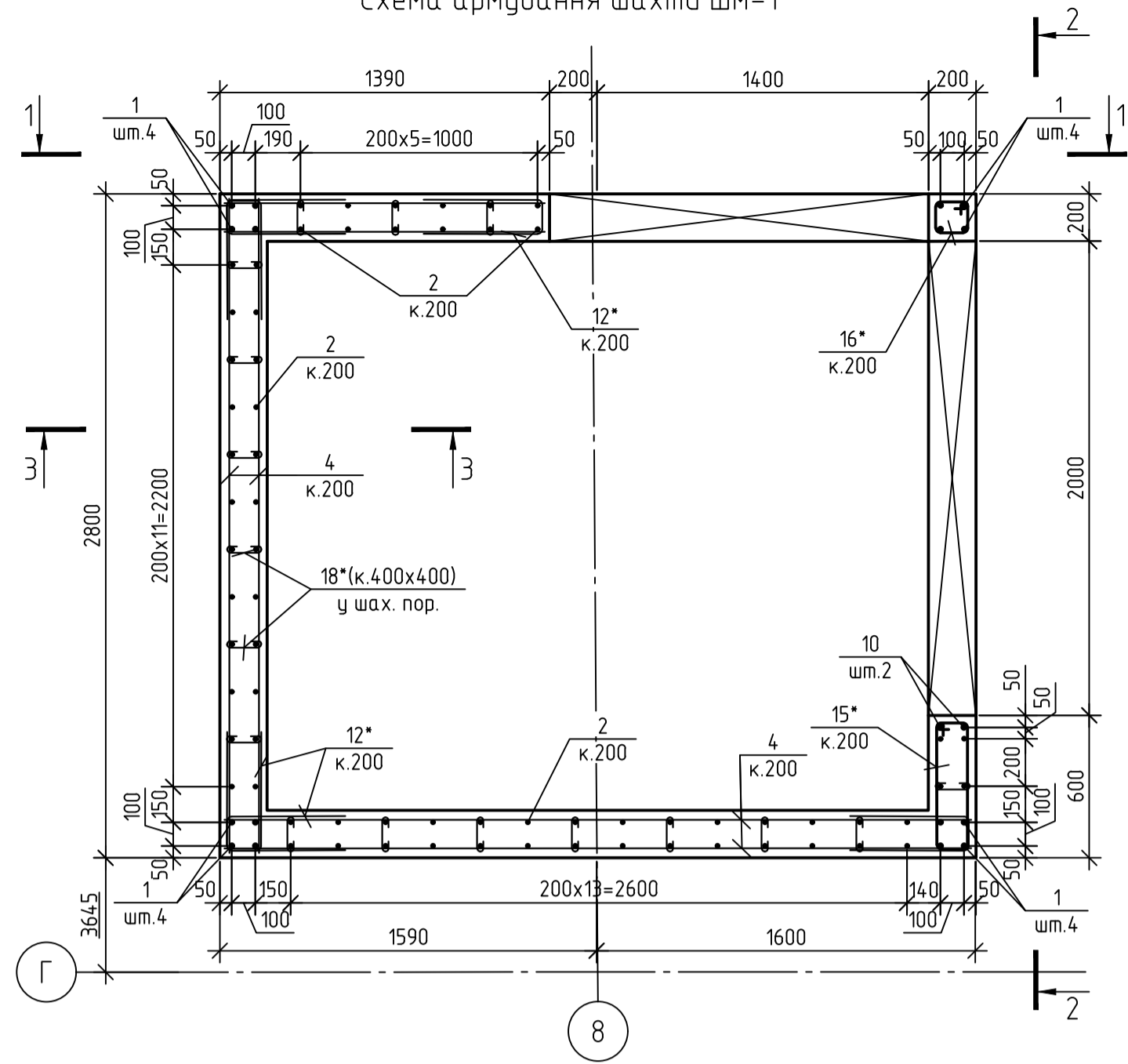
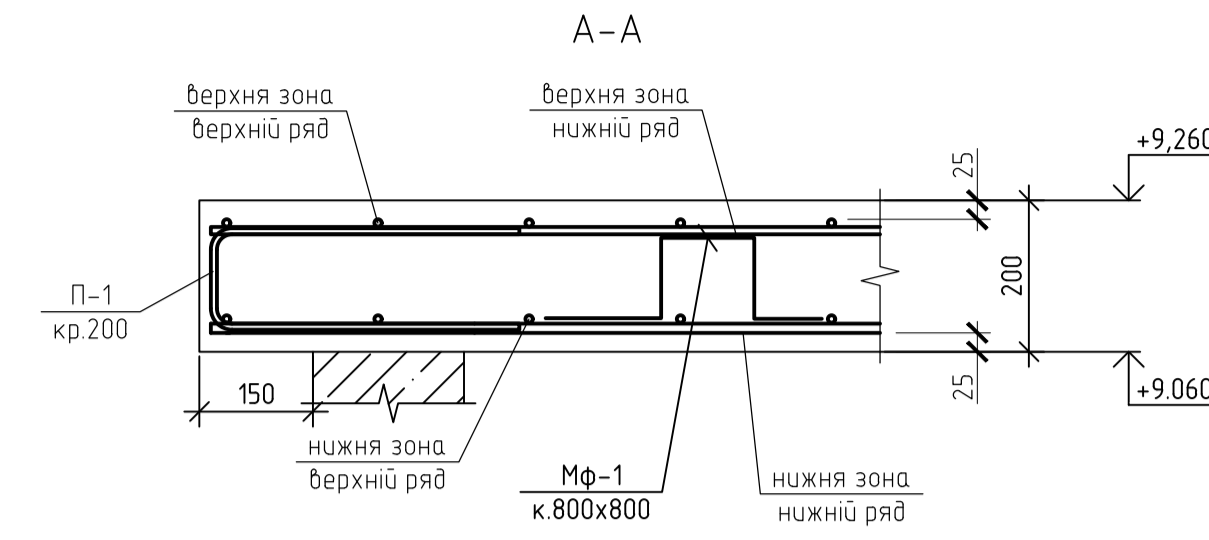
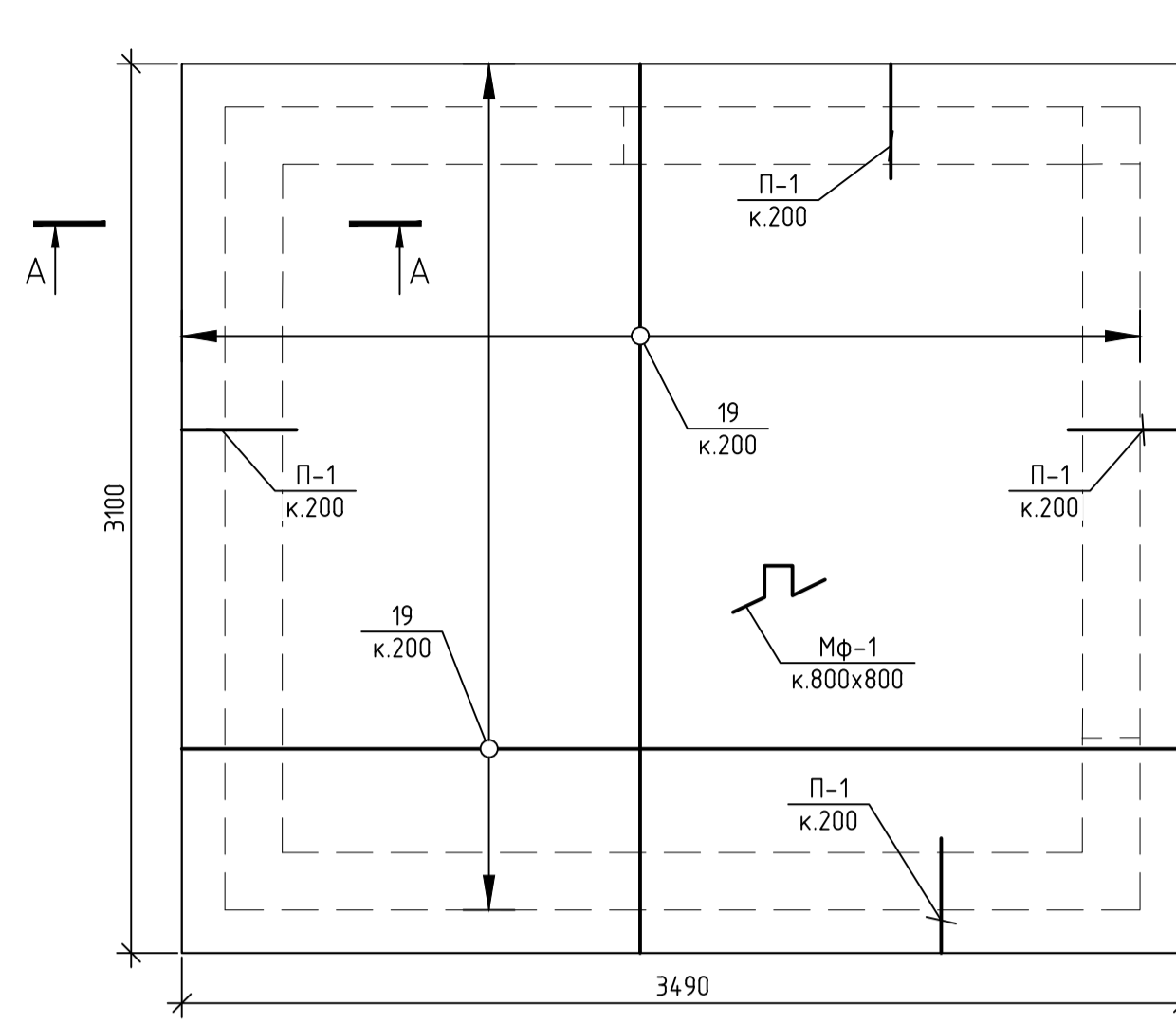


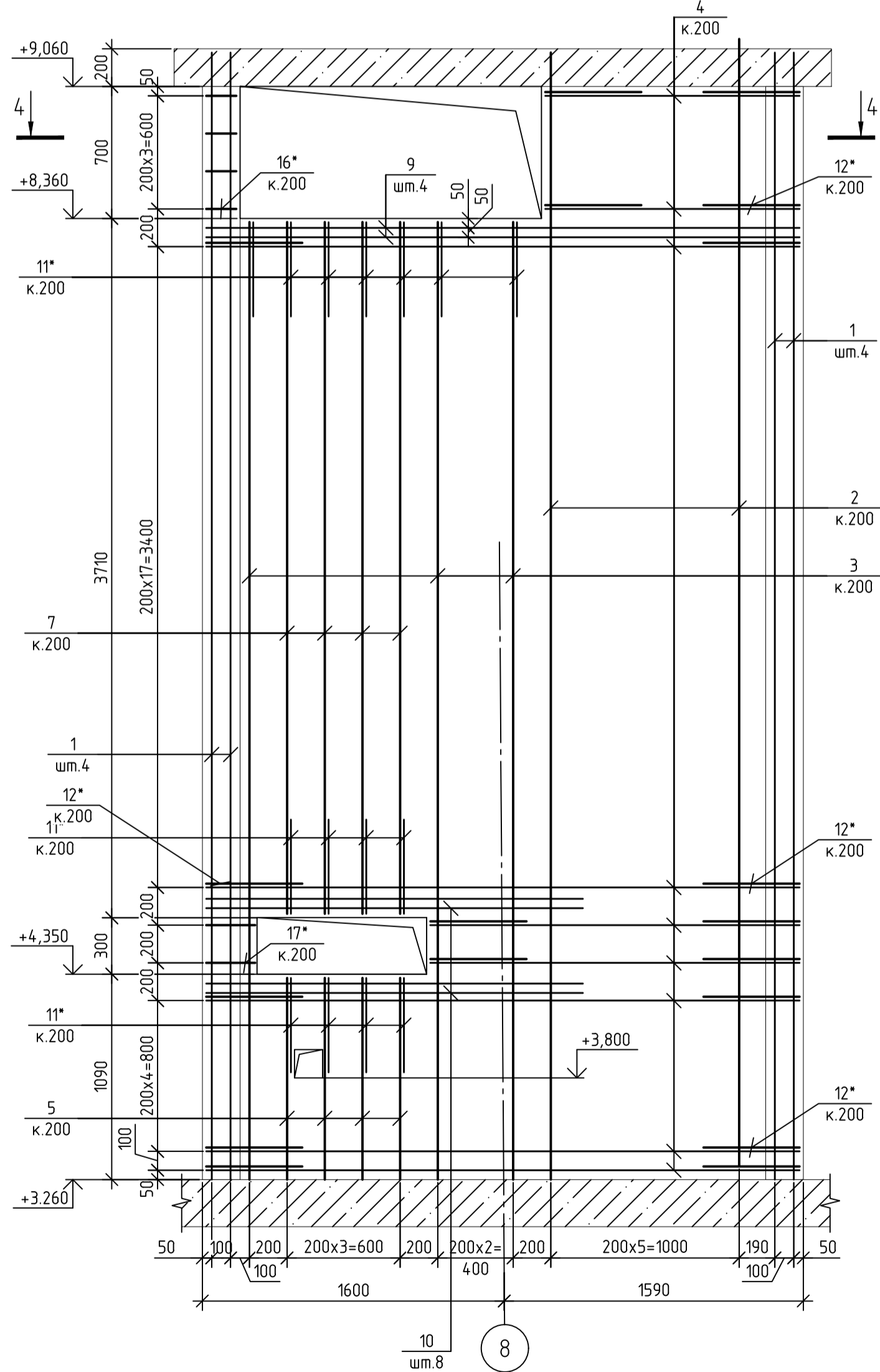
Схема армування плити шахти ПШМ-1



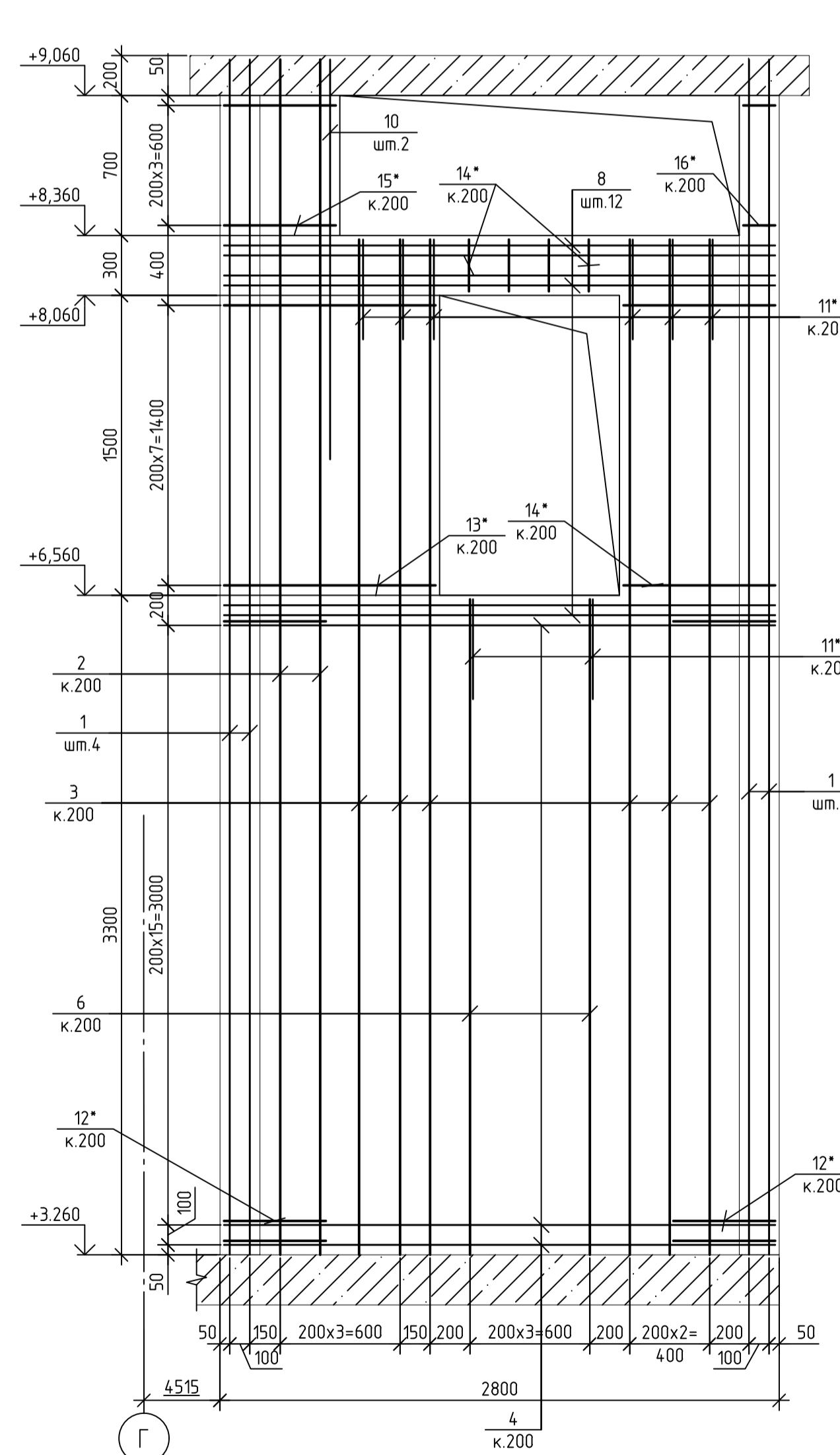
Специфікація

Поз.	Позначення	Найменування	Кільк.	Маса од., кг	Примітки
Шахта ШМ-1				1392,98	
1		Ø16 А500С ДСТУ 3760-2019 L= 5980	16	9,448	151,17
2		Ø12 А500С ДСТУ 3760-2019 L= 5980	68	5,31	361,1
3		Ø12 А500С ДСТУ 3760-2019 L= 5080	20	4,511	90,22
4		Ø10 А500С ДСТУ 3760-2019 L= м.п.	642	0,617	396,11
5		Ø12 А500С ДСТУ 3760-2019 L= 1070	8	0,95	7,6
6		Ø12 А500С ДСТУ 3760-2019 L= 3280	8	2,913	23,3
7		Ø12 А500С ДСТУ 3760-2019 L= 3670	8	3,259	26,07
8		Ø16 А500С ДСТУ 3760-2019 L= 2760	12	4,361	52,33
9		Ø16 А500С ДСТУ 3760-2019 L= 3150	4	4,977	19,91
10		Ø16 А500С ДСТУ 3760-2019 L= 2000	10	3,16	31,6
11*		Ø10 А500С ДСТУ 3760-2019 L= 1100	26	0,679	17,65
12*		Ø10 А500С ДСТУ 3760-2019 L= 1130	212	0,697	147,81
13*		Ø8 А240С ДСТУ 3760-2019 L= 2480	8	0,98	7,84
14*		Ø8 А240С ДСТУ 3760-2019 L= 1880	12	0,743	8,91
15*		Ø8 А240С ДСТУ 3760-2019 L= 1480	4	0,585	2,34
16*		Ø8 А240С ДСТУ 3760-2019 L= 680	4	0,269	1,07
17*		Ø8 А240С ДСТУ 3760-2019 L= 880	2	0,348	0,7
18*		Ø6 А240С ДСТУ 3760-2019 L= 290	734	0,064	47,25
Плита шахти ПШМ-1				167,12	
19		Ø10 А500С ДСТУ 3760-2019 L= м.п.	227	0,617	140,06
П-1		Ø8 А500С ДСТУ 3760-2019 L= 920	60	0,363	21,8
МФ-1		Ø8 А500С ДСТУ 3760-2019 L= 950	14	0,375	5,25
Матеріали					
		Бетон кл. С20/25	14,4		м³

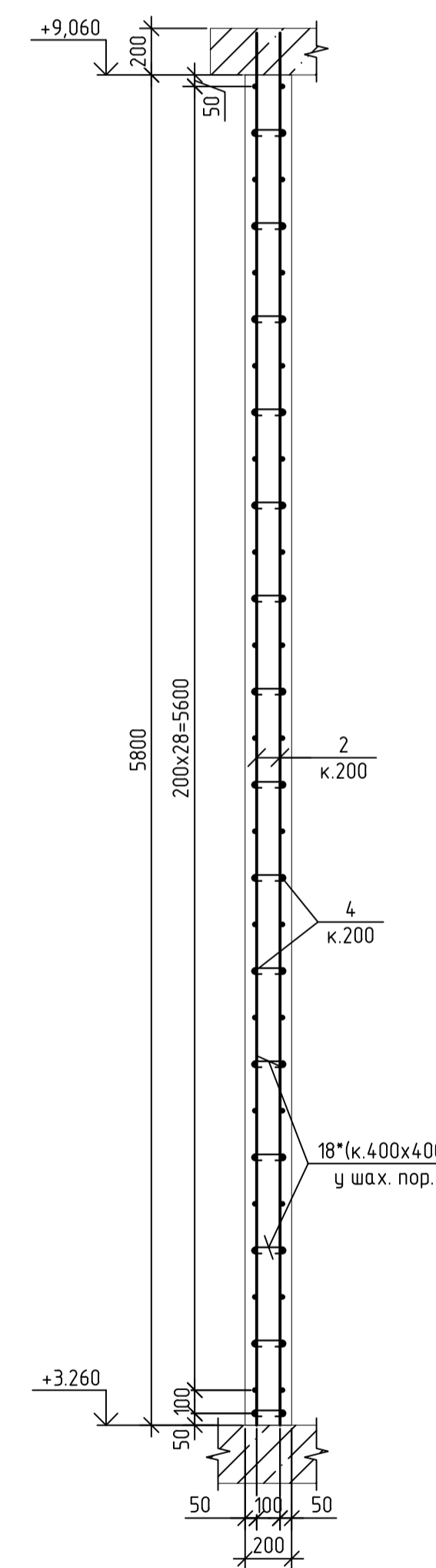
1-1



2-2



3-3



Відомість витрат сталі на елемент, кг

Марка елемента	Вироби арматурні								Всього
	Арматура класу								
	А500С				А240С				
	ДСТУ 3760-2019				ДСТУ 3760-2019				
	Ø8	Ø10	Ø12	Ø16	Всього	Ø6	Ø8	Всього	
Шахта ШМ-1		561.57	508.29	255.01	1324.87	47.25	20.86	68.11	1392.98
Плита шахти ПШМ-1		27.05	140.06		167.11			0.00	167.11

Відомість деталей

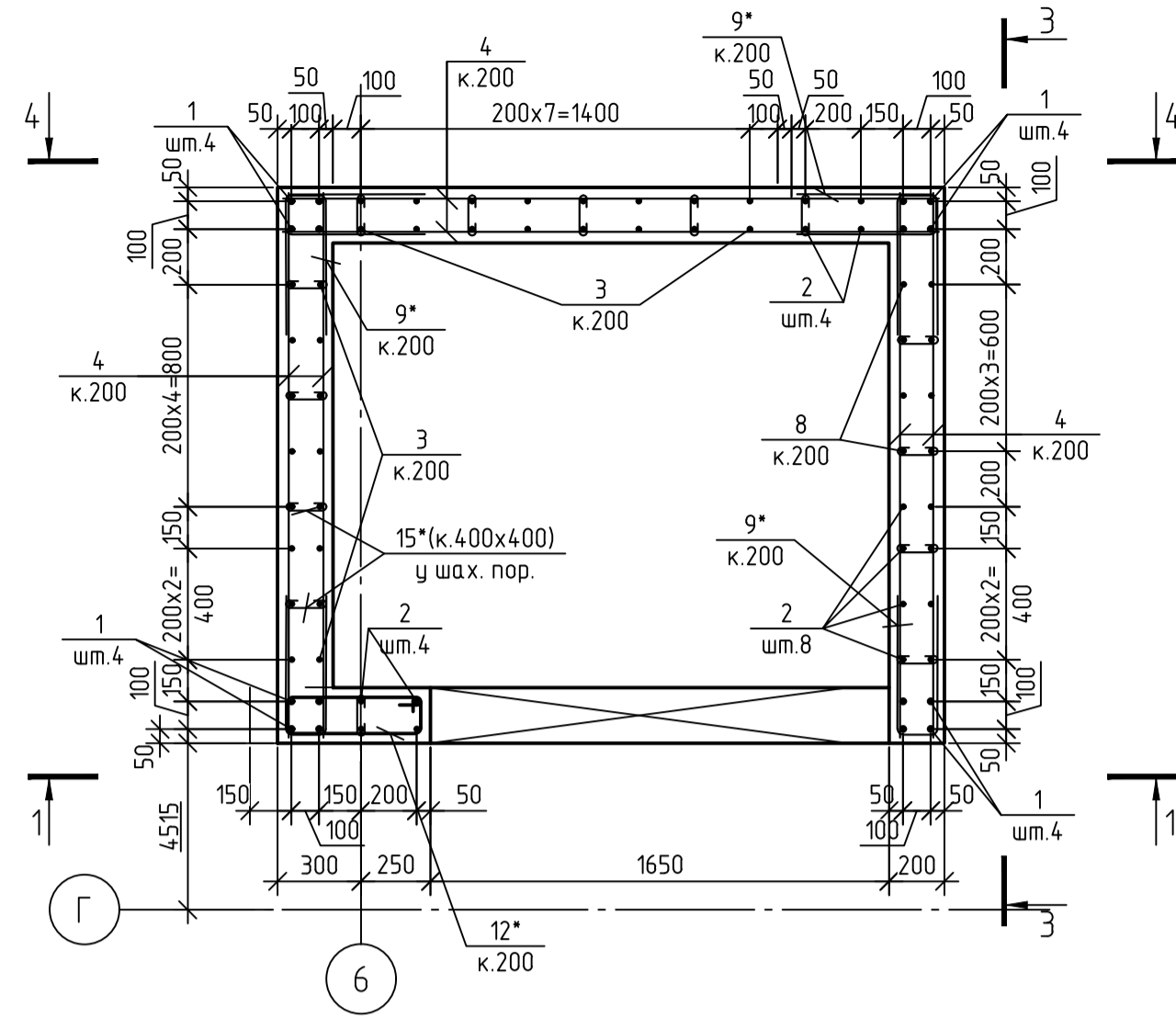
Поз.	Ескіз
11*	
12*	
13*	
14*	
15*	
16*	
17*	
18*	
П-1	
МФ-1	

\* - розміри вказані по внутр. грані елем.

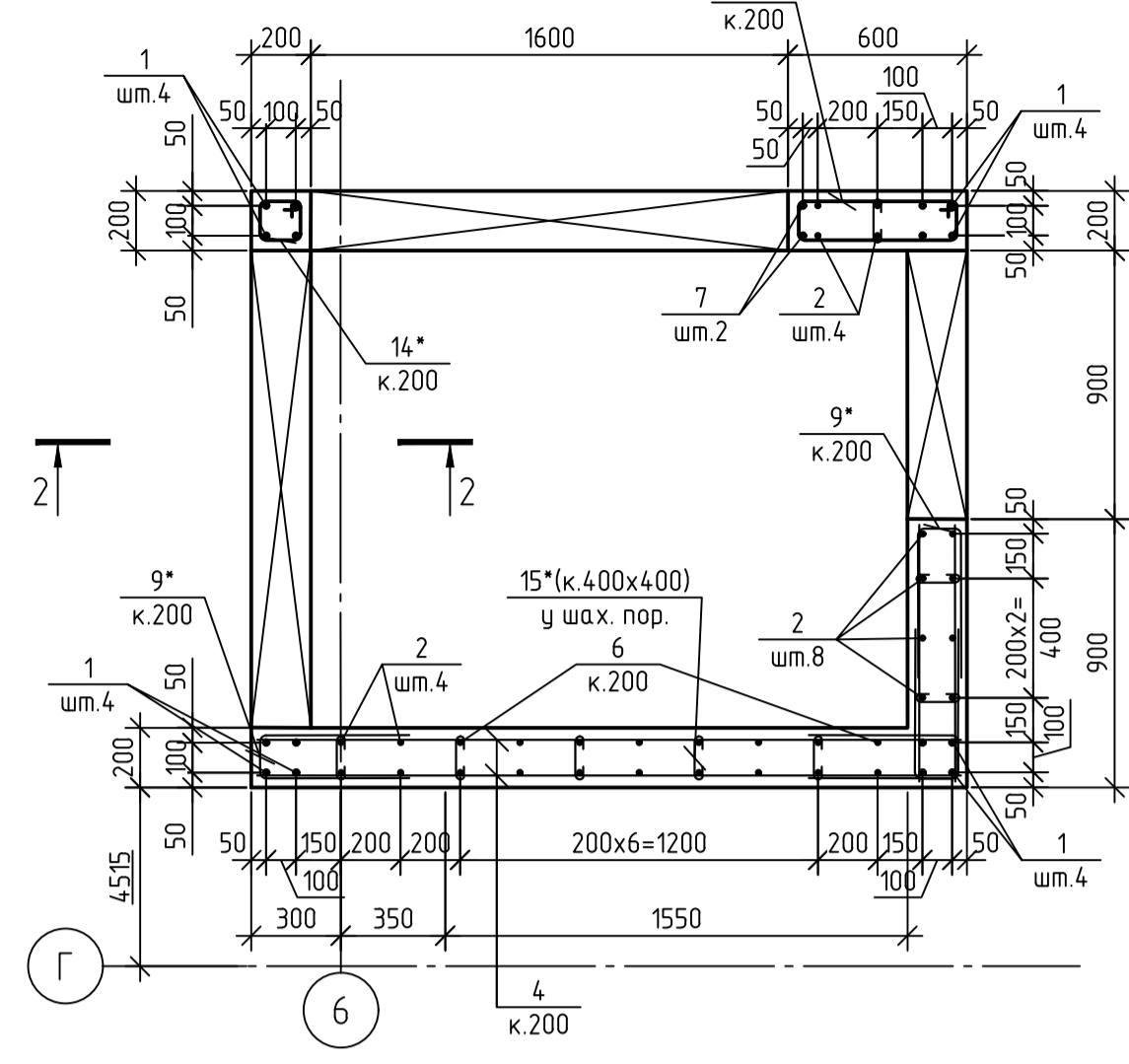
- Даний аркуш розглядати разом з арк.49
- Всі роботи виконувати у відповідності до вимог ДБН А.3.2-2:2009 "Охорона праці і промислова безпека в будівництві. Основні положення"
- У всіх точках перетину арматури зв'язувати між собою в'язальним дротом
- Арматуру А500С згнати в холодному стані (нагрів забороняється).

25052023-У/ЛС-Р-КБ.3.1				
Нове будівництво апартотелю в с-ші Ворохта, Надвірнянський район, Івано-Франківська обл., вул. Говерляньська				
Зм.	Кіл.	Арк.	Ндк.	Підпис
Гол. констр.	Каленовський			
Перевірив	Бондар			
Розробив	Малостолов			
Н. контр.	Бондар			
Дата	03.26	03.26	03.26	03.26
Апартотель				
Конструкція в осях 1-9 вище відм. -0,100				
Стадія	Аркуші	Аркуші		
Р	50			
Шахта ШМ-1. Арматура. Специфікація				
ТОВ "МЕРГЕЛЬ ТРЕЙД"				

Схема армування шахти Шм-2  
5-5

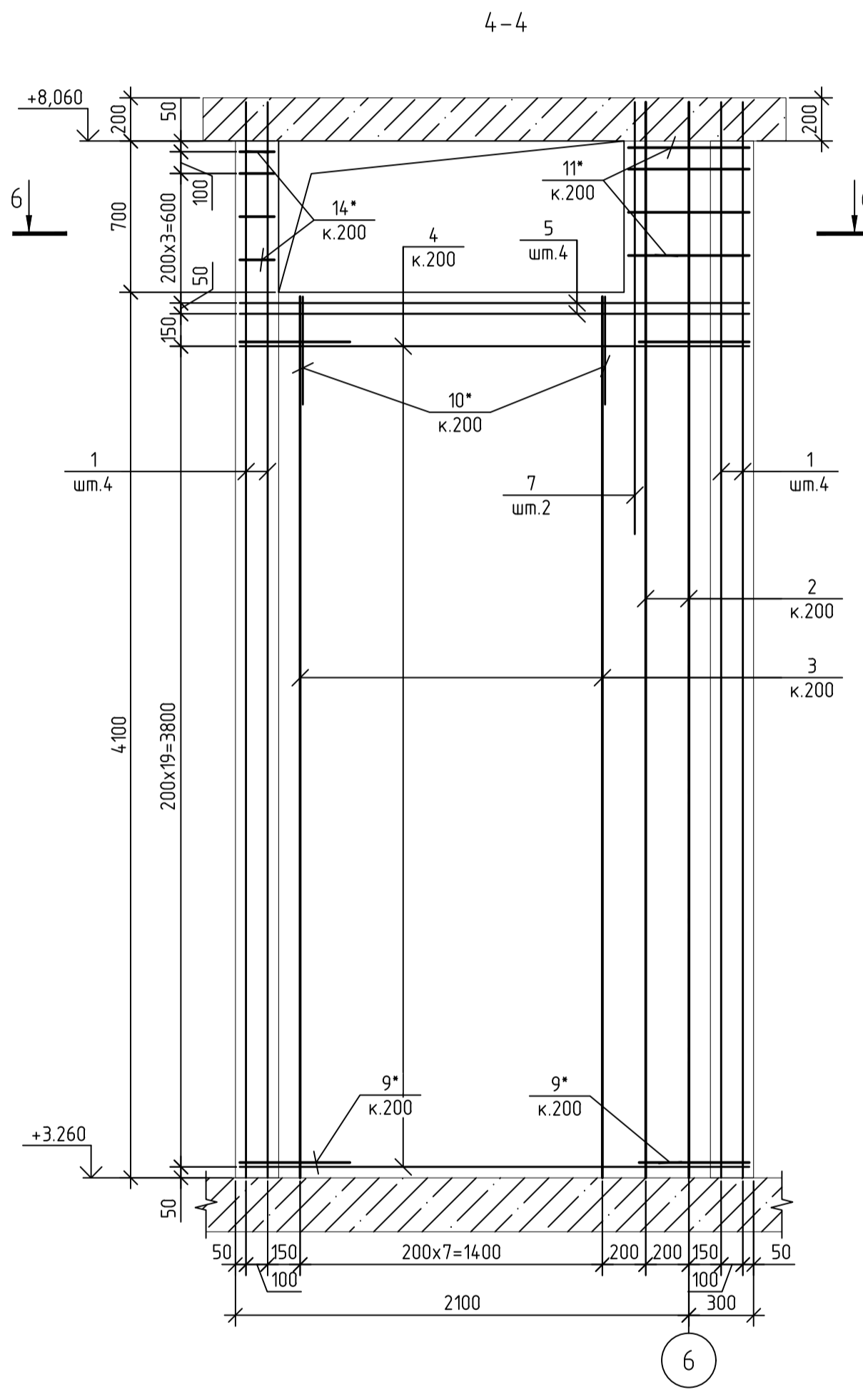
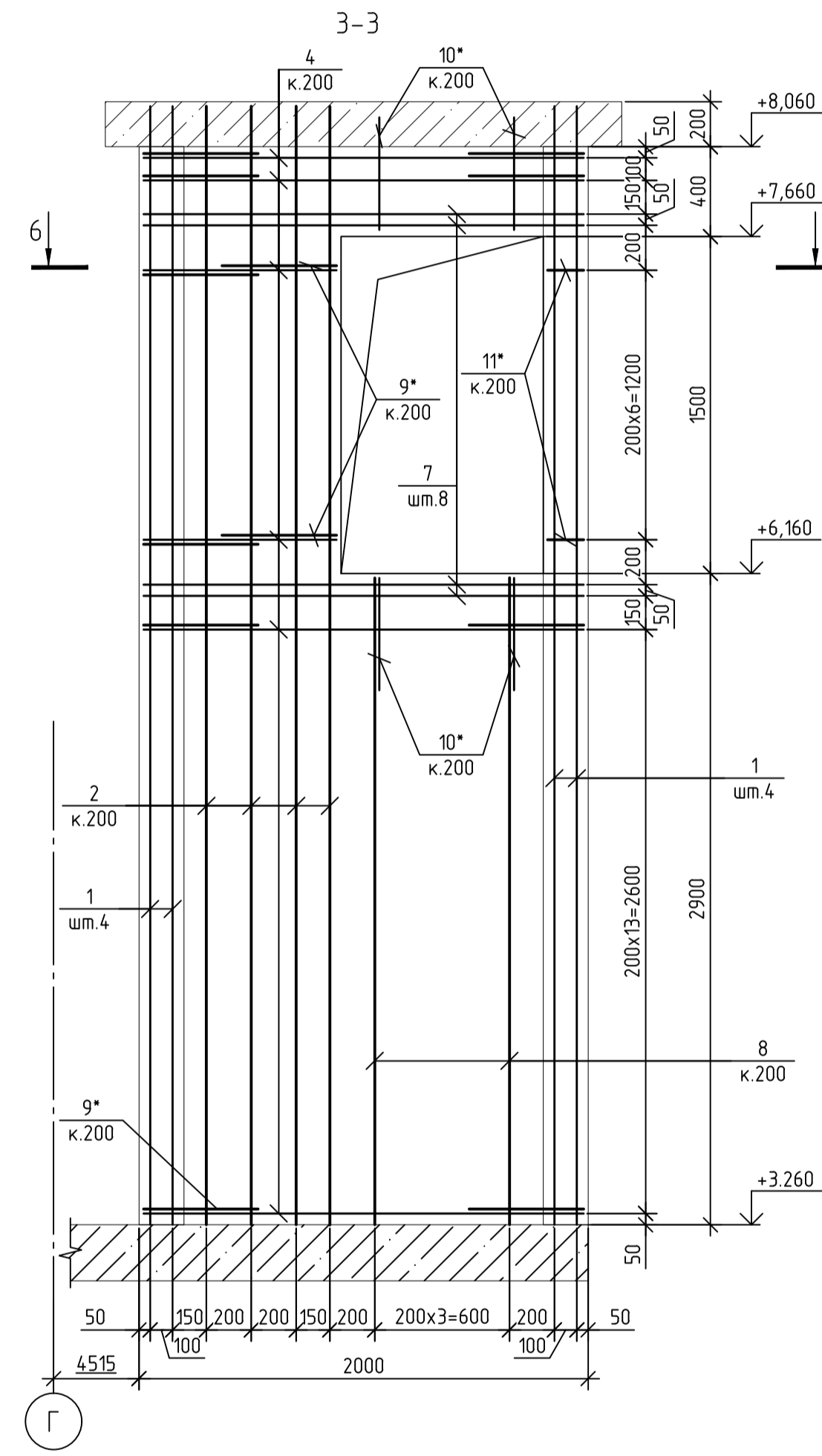
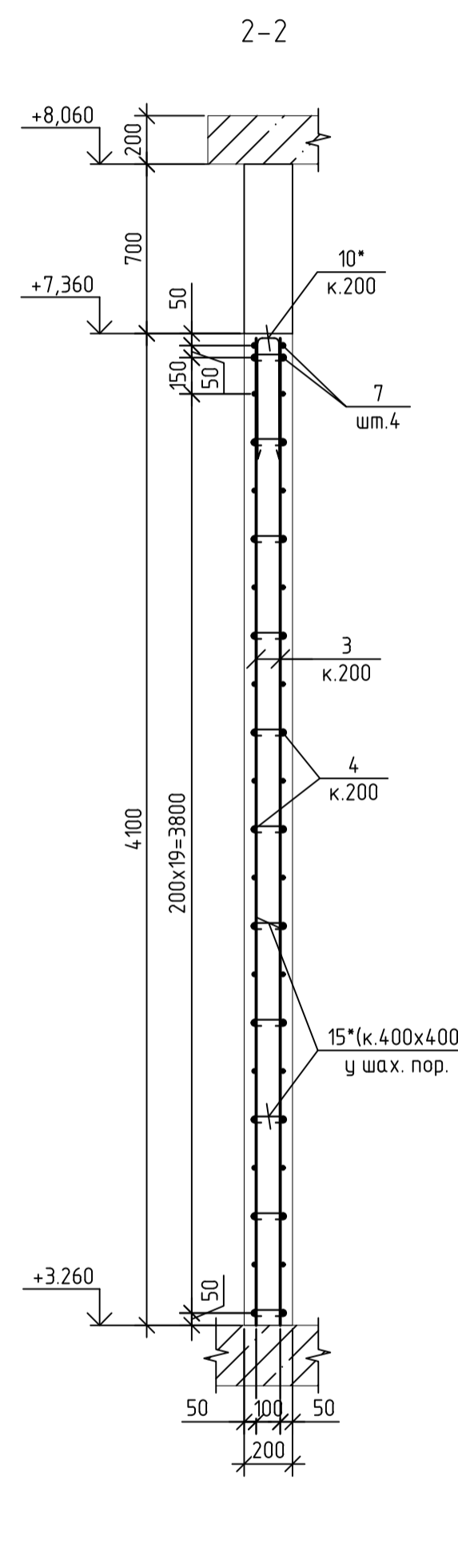
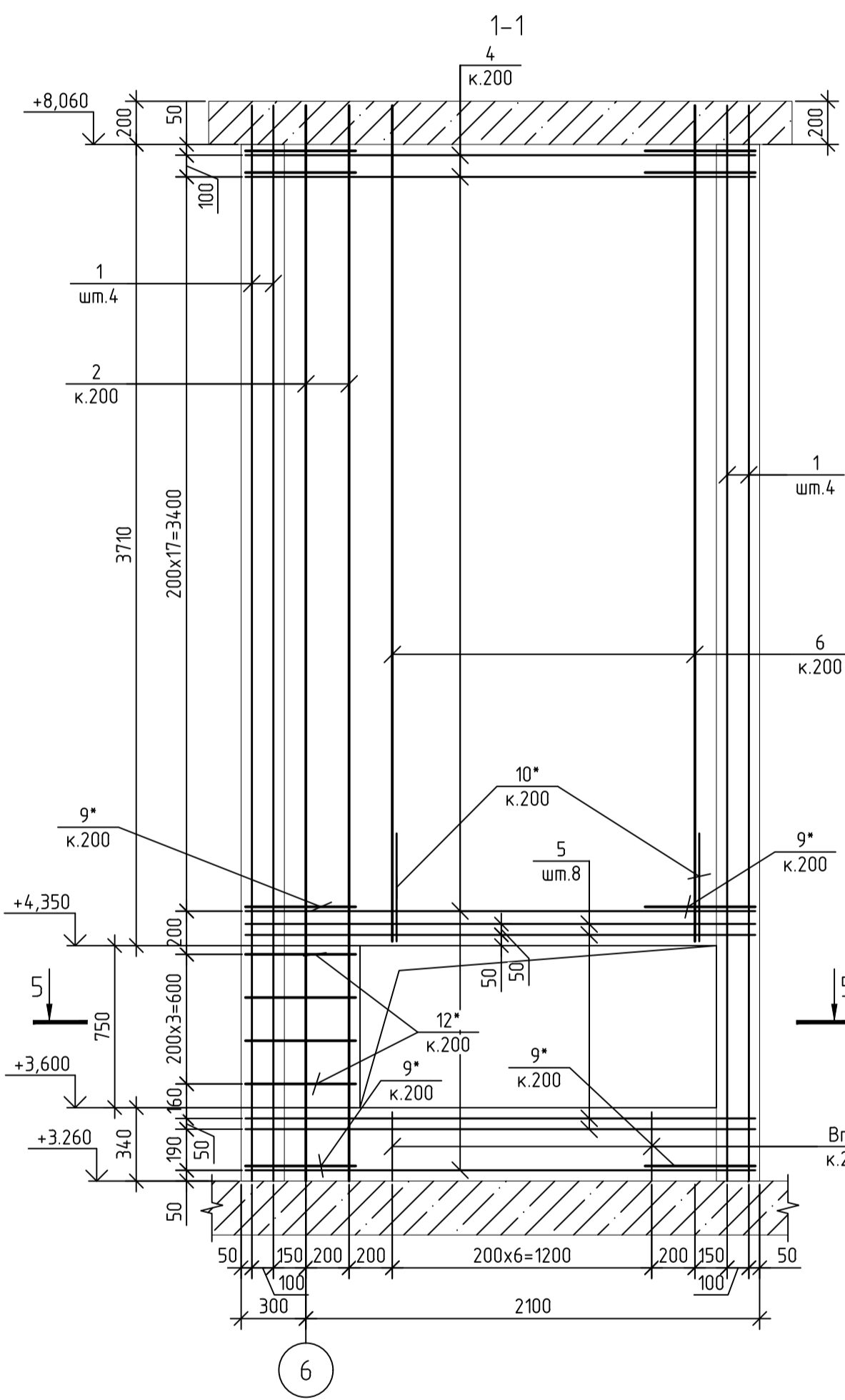


6-6



Специфікація

Поз.	Позначення	Найменування	Кільк.	Маса од., кг	Примітки
		Шахта Шм-2		857,95	
1		Ø16 А500С ДСТУ 3760-2019 L= 4980	16	7,868	125,89
2		Ø12 А500С ДСТУ 3760-2019 L= 4980	16	4,422	70,76
3		Ø12 А500С ДСТУ 3760-2019 L= 4080	32	3,623	115,94
4		Ø10 А500С ДСТУ 3760-2019 L= м.п.	359	0,617	221,5
5		Ø16 А500С ДСТУ 3760-2019 L= 2360	12	3,729	44,75
6		Ø12 А500С ДСТУ 3760-2019 L= 3870	16	3,437	54,98
7		Ø16 А500С ДСТУ 3760-2019 L= 1960	12	3,097	37,16
8		Ø12 А500С ДСТУ 3760-2019 L= 2880	8	2,557	20,46
9*		Ø10 А500С ДСТУ 3760-2019 L= 1130	164	0,697	114,34
10*		Ø10 А500С ДСТУ 3760-2019 L= 1100	32	0,679	21,72
11*		Ø8 А240С ДСТУ 3760-2019 L= 1480	4	0,585	2,34
12*		Ø8 А240С ДСТУ 3760-2019 L= 1380	4	0,545	2,18
14*		Ø8 А240С ДСТУ 3760-2019 L= 680	4	0,269	1,07
15*		Ø6 А240С ДСТУ 3760-2019 L= 290	386	0,064	24,85
		Плита шахти ПШм-2		99,819	
16		Ø10 А500С ДСТУ 3760-2019 L= м.п.	131	0,617	80,83
П-1		Ø8 А500С ДСТУ 3760-2019 L= 920	44	0,363	15,99
МФ-1		Ø8 А500С ДСТУ 3760-2019 L= 950	8	0,375	3
		Матеріали			
		Бетон кл. С20/25	7,2		м³

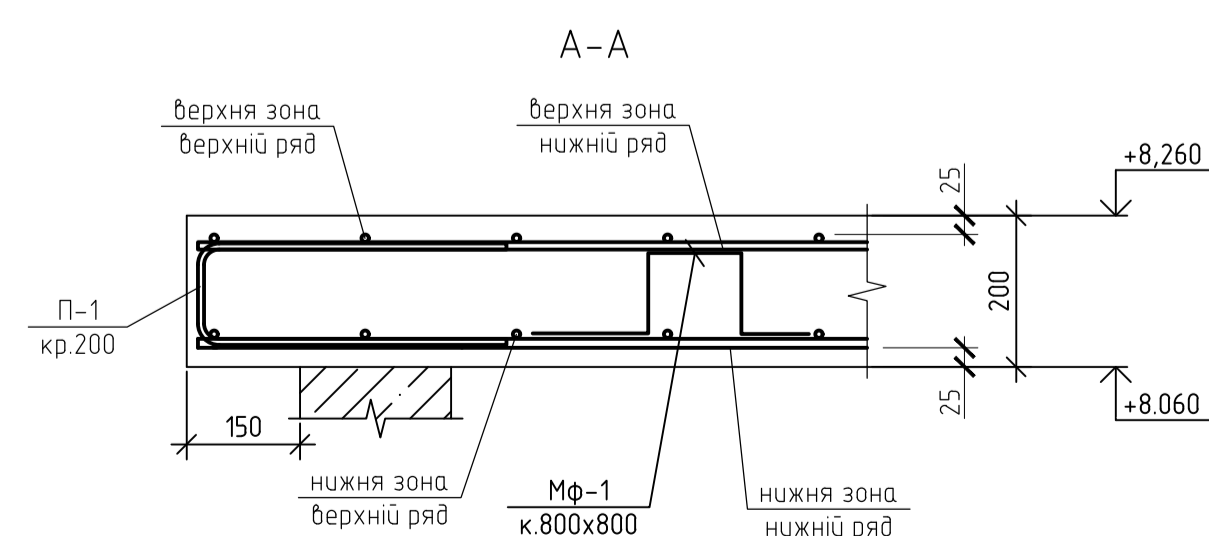
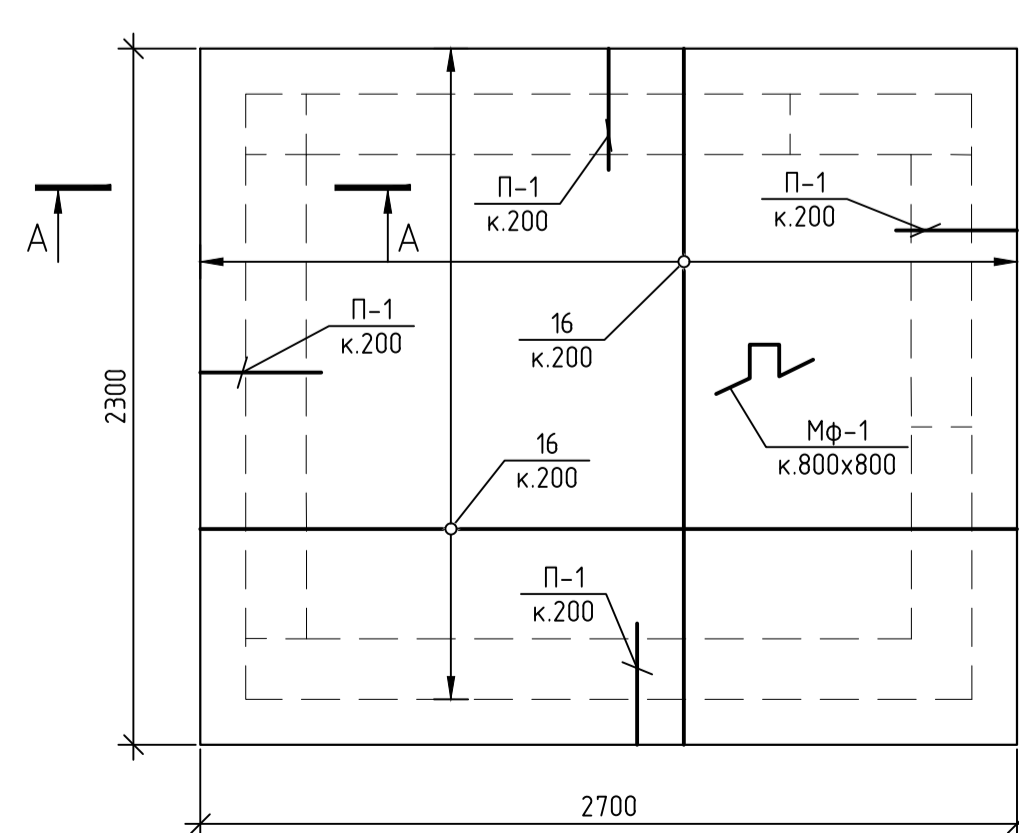


Відомість деталей

Поз.	Ескіз
9*	
10*	
11*	
12*	
14*	
15*	
П-1	
МФ-1	

\* - розміри вказані по внутр. грані елем.

Схема армування плити шахти ПШм-2



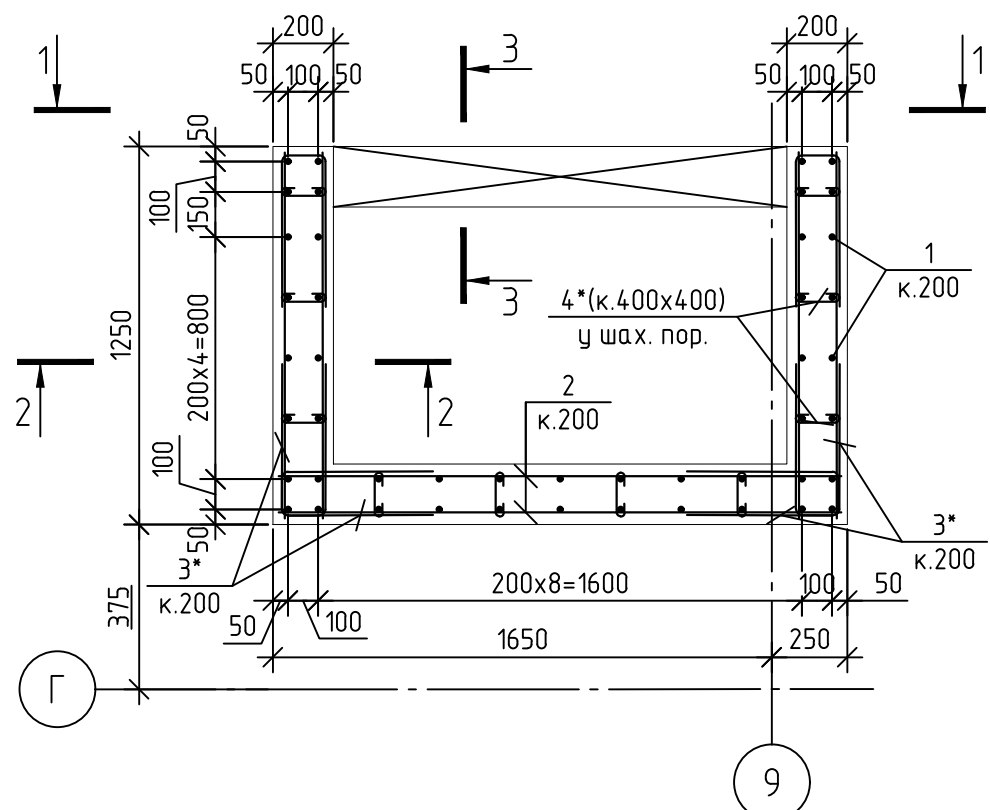
Відомість витрат сталі на елемент, кг

Марка елемента	Вироби арматурні							Всього	
	Арматура класу								
	А500С			А240С					
	ДСТУ 3760-2019			ДСТУ 3760-2019					
	Ø8	Ø10	Ø12	Ø16	Всього	Ø6	Ø8	Всього	
Шахта Шм-2		357.56	262.14	207.80	827.50	24.85	5.59	30.44	857.94
Плита шахти ПШм-2	18.99	80.83			99.82		0.00	99.82	

- Даний аркуш розглядати разом з арк.49
- Всі роботи виконувати у відповідності до вимог ДБН А.3.2-2:2009 "Охорона праці і промислова безпека в будівництві. Основні положення".
- У всіх точках перетину арматури зв'язувати між собою в'язальним фротом.
- Арматуру А500С згнати в холодному стані (нагрів забороняється).

25052023-У/ПС-Р-КБ.3.1					
Нове будівництво апартаментів в с-щі Ворохта, Надвірнянський район, Івано-Франківська обл., вул. Говверляньська					
Зм.	Кіл.	Арх.	Ндок.	Підпис	Дата
Гол.контр.	Калнобський				03.26
Перевірив	Бондар				03.26
Розробив	Малостоволо				03.26
Н.контр.	Бондар				03.26
Апартаментів в осях 1-9 вище відм. -0,100			Стадія	Аркуш	Аркушів
Шахта Шм-2. Армування. Специфікація			Р	51	
			ТОВ "МЕРГЕЛЬ ТРЕЙД"		

Схема армування шахти ШМ-3



1-1

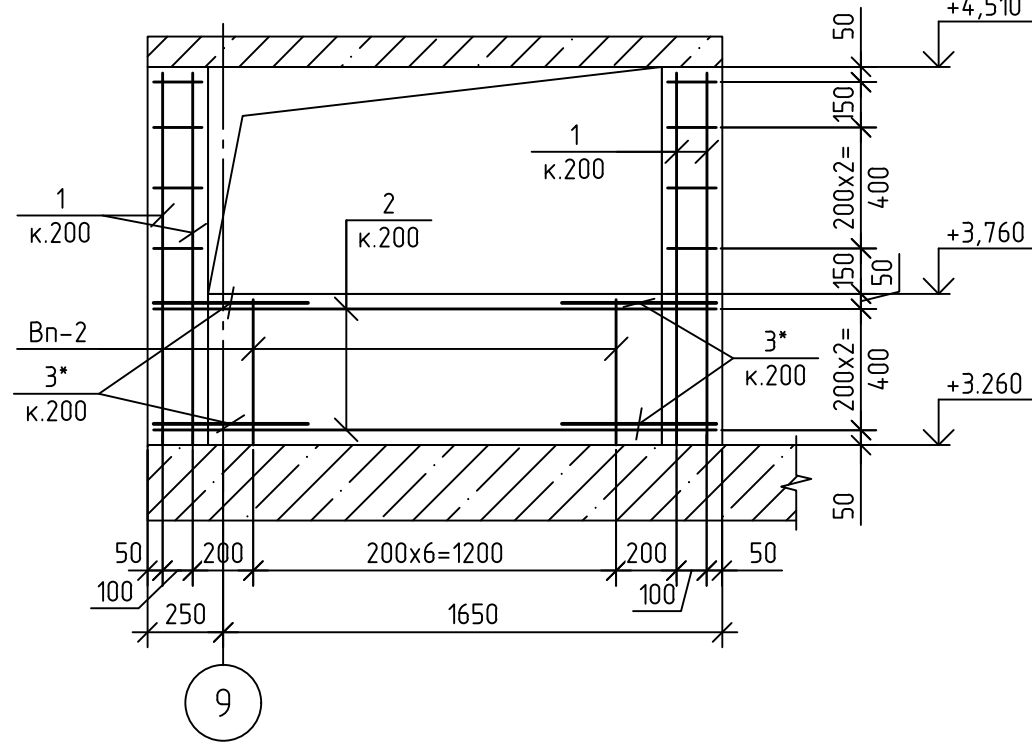
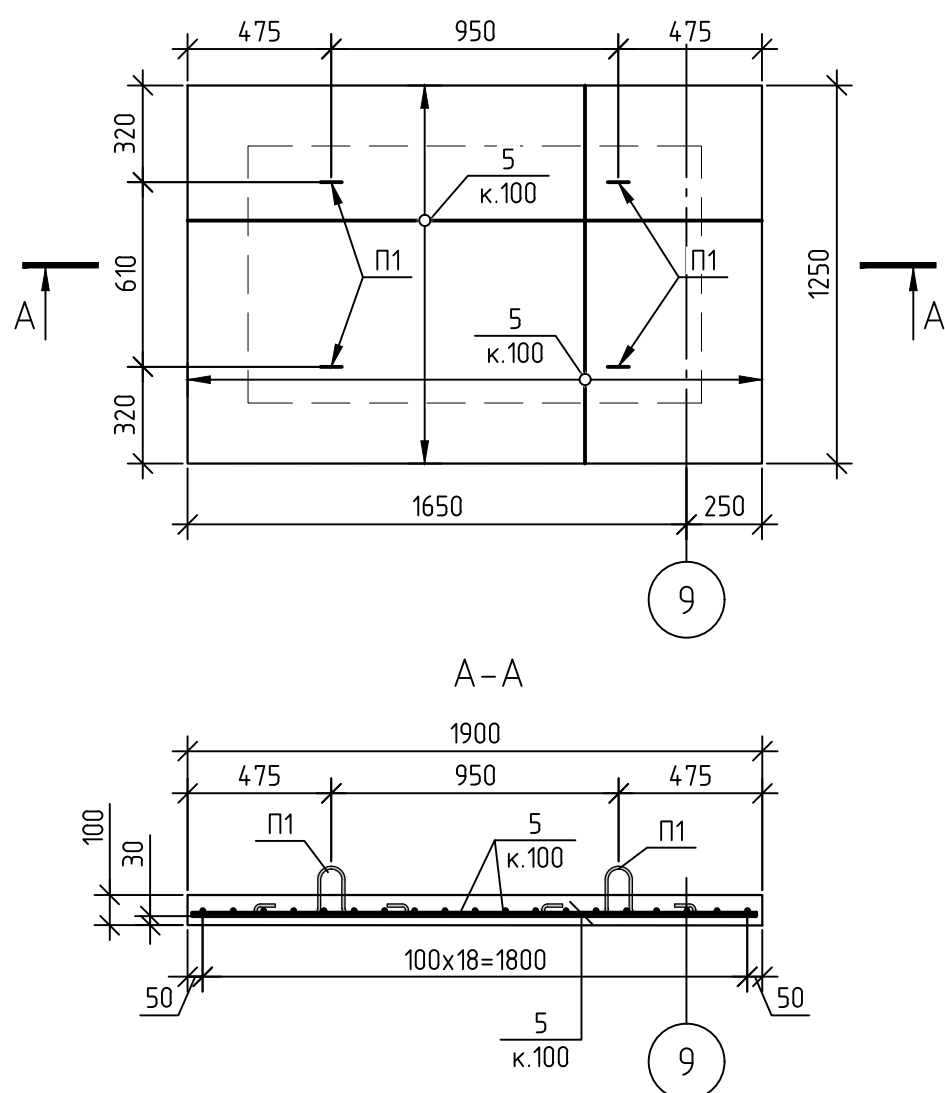
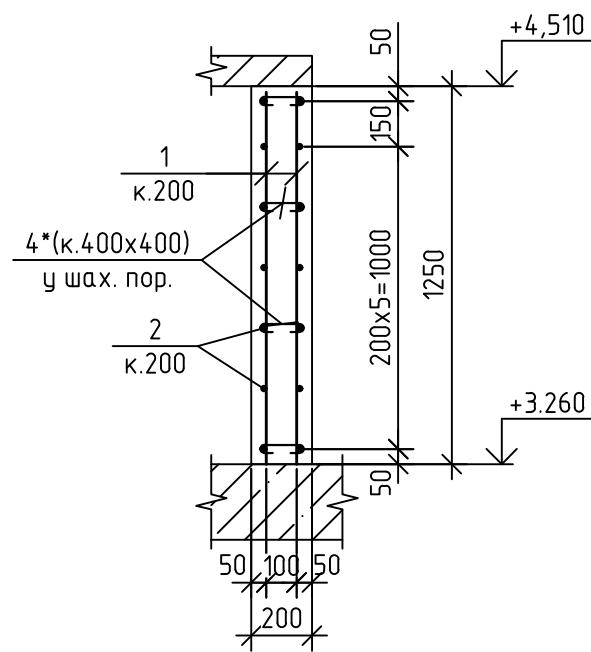


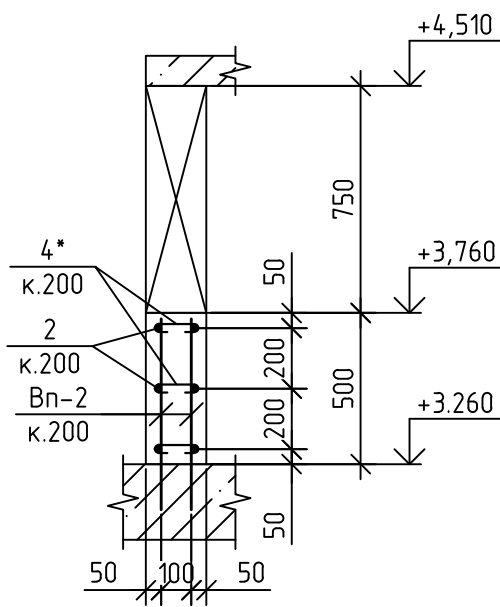
Схема армування плити шахти ПШМ-3



2-2



3-3



Специфікація

Поз.	Позначення	Найменування	Кільк.	Маса од., кг	Примітки
		Шахта ШМ-3		133,86	
1		φ12 А500С ДСТУ 3760-2019 L= 1230	46	1,092	50,24
2		φ10 А500С ДСТУ 3760-2019 L= м.п.	72	0,617	44,42
3		φ10 А500С ДСТУ 3760-2019 L= 1130	48	0,697	33,47
4*		φ6 А240С ДСТУ 3760-2019 L= 290	89	0,064	5,73
		Плита шахти ПШМ-3 (660кг)		32,01	
5		φ10 А500С ДСТУ 3760-2019 L= м.п.	48	0,617	29,62
П1		φ10 А240С ДСТУ 3760-2019 L= 970	4	0,598	2,39
		Матеріали			

Відомість витрат сталі на елемент, кг

Марка елемента	Вироби арматурні						Всього
	Арматура класу						
	А500С			А240С			
	ДСТУ 3760-2019			ДСТУ 3760-2019			
	φ10	φ12	Всього	φ6	φ10	Всього	
Шахта ШМ-3	77.89	50.24	128.13	5.73		5.73	133.86
Плита шахти ПШМ-3	29.62		29.62		2.39	2.39	32.01

Відомість деталей

Поз.	Ескіз
3*	
4*	
П1	

\* - розміри вказані по внутр. грані елем.

1. Даний аркуш розглядати разом з арк.49.
2. Всі роботи виконувати у відповідності до вимог ДБН А.3.2-2-2009 "Охорона праці і промислова безпека в будівництві. Основні положення".
3. У всіх точках перетину арматуру зв'язувати між собою в'язальним дротом.
4. Арматуру А500С гнути в холодному стані (нагрів забороняється).

25052023-УЛІС-Р-КБ.3.1					
Нове будівництво апартотелю в с-щі Ворохта, Надвірнянський район, Івано-Франківська обл., вул. Говерляньська					
Зм.	Кіл.	Арк.	Ндок.	Підпис	Дата
Гол.констр.	Калиновський				03.26
Перевірив	Бондар				03.26
Розробив	Малостолов				03.26
Н. контр	Бондар				03.26
Апартготель				Стадія	Аркуш
Конструкції в осях 1-9 вище відм. -0,100				Р	52
Шахта ШМ-3. Арматування. Специфікація				ТОВ "МЕРГЕЛЬ ТРЕЙД"	

Погоджено:	
Зам. інв. №	
Підпис і дата	
Інв. № об.	