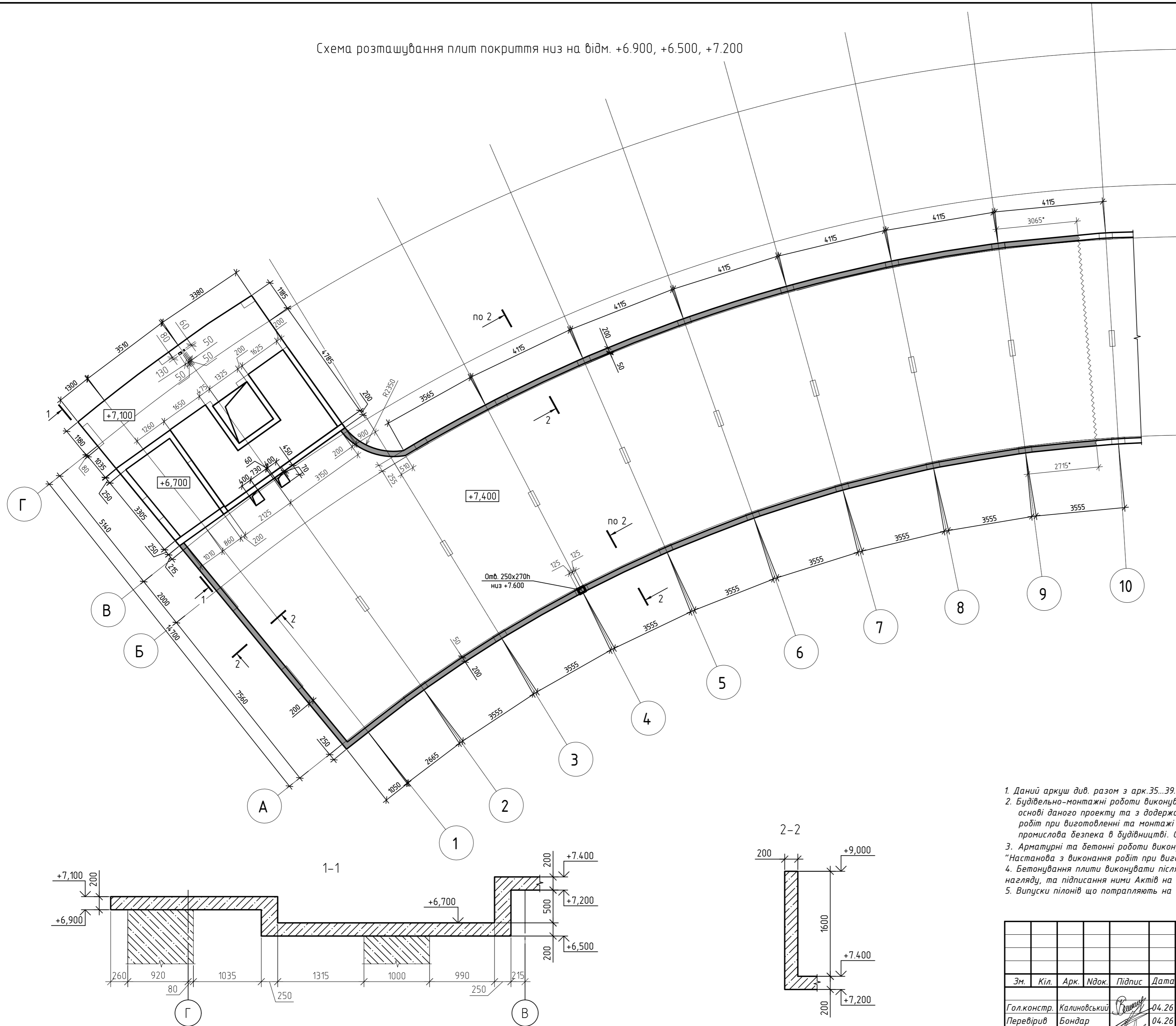


Схема розташування плит покриття низ на відм. +6.900, +6.500, +7.200

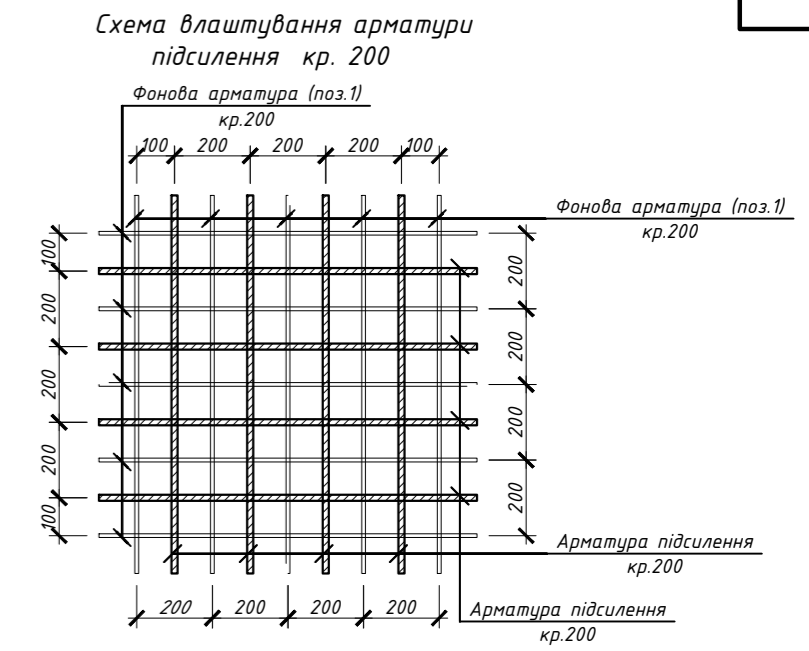


1. Даний аркуш див. разом з арк.35...39.
2. Будівельно-монтажні роботи виконувати у відповідності з проектом виробництва робіт, розробленим на основі даного проекту та з додержанням вимог ДСТУ-Н Б В.2.6.-203:2015 "Настанова з виконання робіт при виготовленні та монтажі будівельних конструкцій" та ДБН А.3.2-2-2009 "Охорона праці і промислова безпека в будівництві. Основні положення".
3. Арматурні та бетонні роботи виконувати у відповідності з вказівками ДСТУ-Н Б В.2.6-203:2015 "Настанова з виконання робіт при виготовленні та монтажі будівельних конструкцій".
4. Бетонування плити виконувати після перевірки армування представниками технічного та авторського нагляду, та підписання ними Актів на приховані роботи.
5. Випуски пілонів що потрапляють на отвір воронки загнати в плиту покриття.

					25052023-УЛІС-Р-КБ.3.1		
					Нове будівництво апартготелю в с-щі Ворохта, Надвірнянський район, Івано-Франківська обл., вул. Говерляньська		
Зм.	Кіл.	Арк.	Ндок.	Підпис	Дата		
Гол.констр.	Калиновський			<i>[Signature]</i>	04.26	Апартготель	
Перевірив	Бондар			<i>[Signature]</i>	04.26	Конструкції в осях 1-9 вище відм. -0,100	
Розробив	Малостолов			<i>[Signature]</i>	04.26	Р	34
Н. контр	Бондар			<i>[Signature]</i>	04.26	ТОВ "МЕРГЕЛЬ ТРЕЙД"	

Погоджено:	
Зам. інв. №	
Підпис і дата	
Інв. № об.	

Схема розташування плит покриття низ на відм. +6.900, +6.500, +7.200.
Схема армування нижньої зони нижнього ряду



Погоджено:	
Зам. інв. №	
Підпис і дата	
Інв. № об.	

Схема стикування арматури (поз. 1)

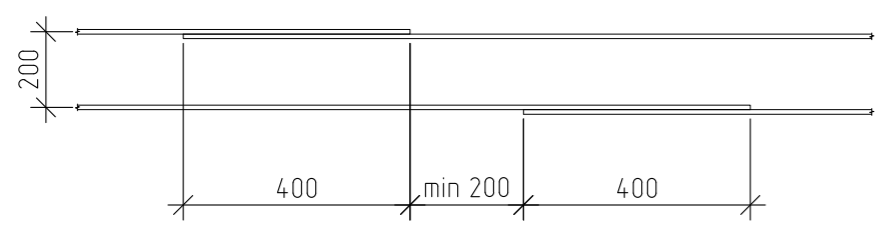
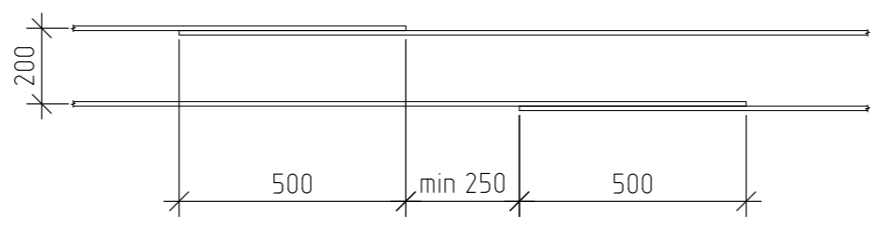


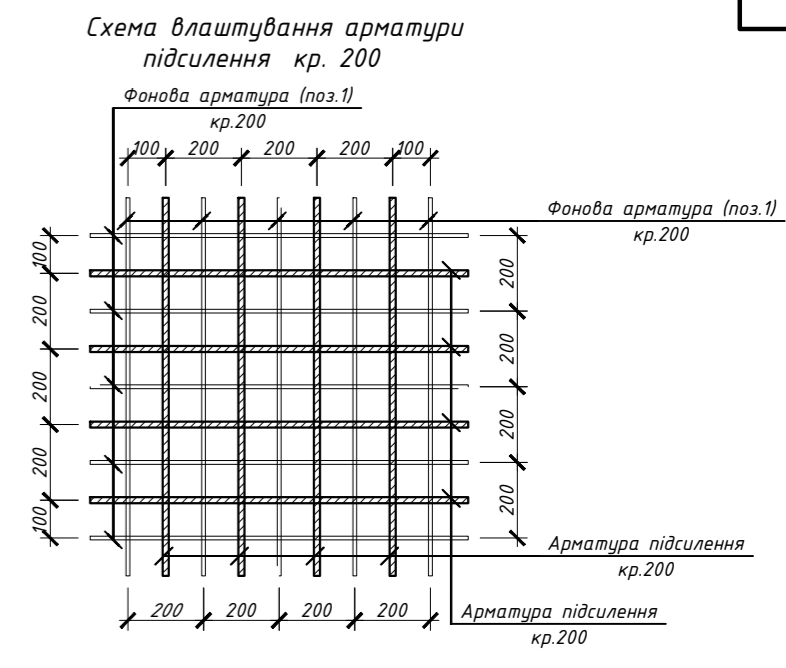
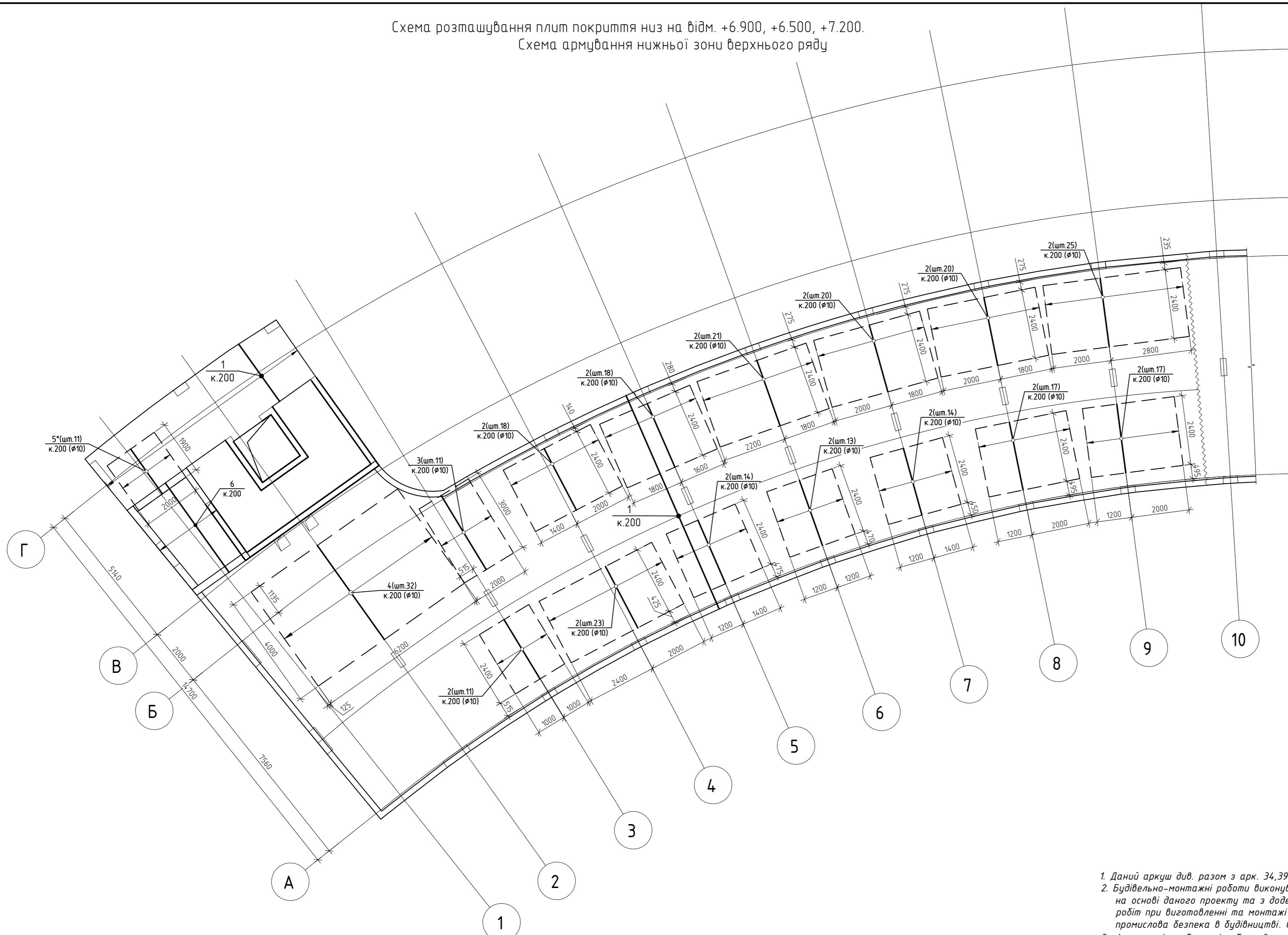
Схема стикування арматури (поз. 6)



1. Даний аркуш див. разом з арк. 34,39.
2. Будівельно-монтажні роботи виконувати у відповідності з проектом виробництва робіт, розробленим на основі даного проекту та з додержанням вимог ДСТУ-Н Б В.2.6.-203:2015 "Настанова з виконання робіт при виготовленні та монтажі будівельних конструкцій" та ДБН А.3.2-2-2009 "Охорона праці і промислова безпека в будівництві. Основні положення".
3. Арматурні та бетонні роботи виконувати у відповідності з вказівками ДСТУ-Н Б В.2.6.-203:2015 "Настанова з виконання робіт при виготовленні та монтажі будівельних конструкцій".
4. Перетини арматури з'єднувати за допомогою в'язального дроту.
5. Додаткові витрати арматури на стикування поз.1 враховані в специфікації в розмірі 5%.
6. Бетонування плити виконувати після перевірки армування представниками технічного та авторського нагляду, та підписання ними Актів на приховані роботи.

					25052023-УЛІС-Р-КБ.3.1				
					Нове будівництво апартаментів в с-щі Ворохта, Надвірнянський район, Івано-Франківська обл., вул. Говверлянська				
Зм.	Кіл.	Арк.	Ндок.	Підпис	Дата	Апартаментів Конструкції в осях 1-9 вище відм. -0,100	Стадія	Аркуш	Аркушів
Гол.констр.	Калиновський				04.26		Р	35	
Перевірив	Бондар				04.26				
Розробив	Малостолов				04.26				
Н. контр	Бондар				04.26	Схема розташування плит покриття низ на відм. +6.900, +6.500, +7.200. Схема армування нижньої зони нижнього ряду	ТОВ "МЕРГЕЛЬ ТРЕЙД"		

Схема розташування плит покриття низ на відм. +6.900, +6.500, +7.200.
Схема армування нижньої зони верхнього ряду



1. Даний аркуш див. разом з арк. 34,39.
2. Будівельно-монтажні роботи виконувати у відповідності з проектом виробництва робіт, розробленим на основі даного проекту та з додержанням вимог ДСТУ-Н Б В.2.6.-203:2015 "Настанова з виконання робіт при виготовленні та монтажі будівельних конструкцій" та ДБН А.3.2-2-2009 "Охорона праці і промислова безпека в будівництві. Основні положення".
3. Арматурні та бетонні роботи виконувати у відповідності з вказівками ДСТУ-Н Б В.2.6.-203:2015 "Настанова з виконання робіт при виготовленні та монтажі будівельних конструкцій".
4. Перетини арматури з'єднувати за допомогою в'язального дроту.
5. Додаткові витрати арматури на стикування поз.1 враховані в специфікації в розмірі 5%.
6. Бетонування плити виконувати після перевірки армування представниками технічного та авторського нагляду, та підписання ними Актів на приходані роботи.

Схема стикування арматури (поз. 1)

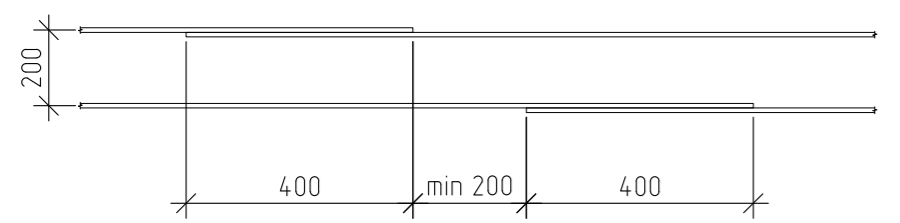
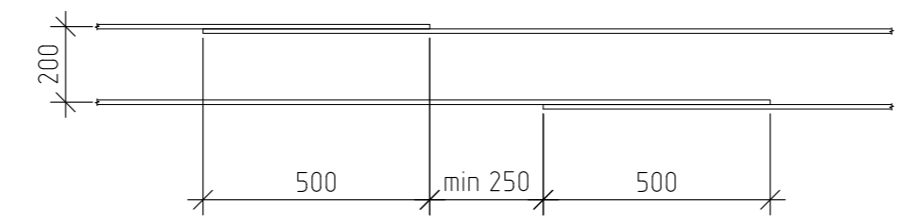


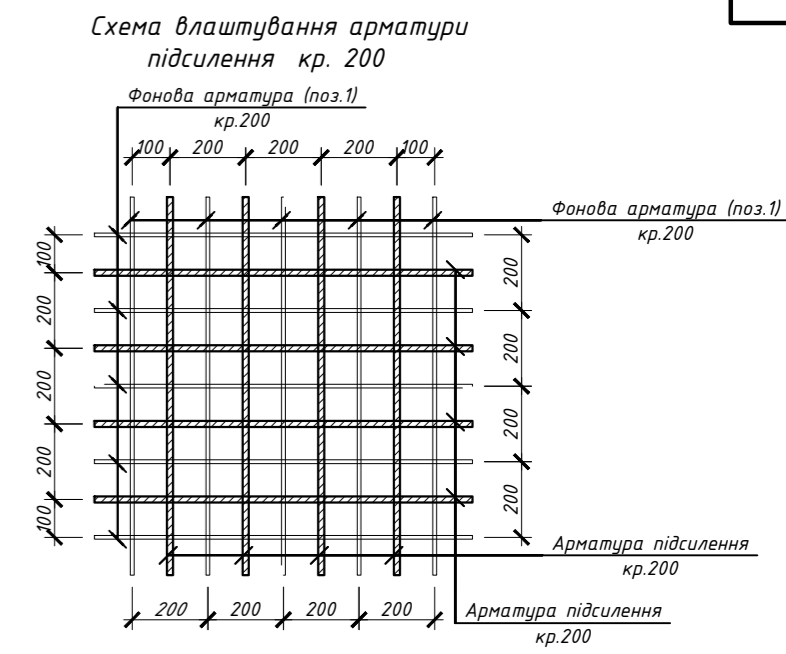
Схема стикування арматури (поз. 6)



					25052023-УЛІС-Р-КБ.3.1				
					Нове будівництво апартотелю в с-щі Ворохта, Надвірнянський район, Івано-Франківська обл., вул. Говверлянська				
Зм.	Кіл.	Арк.	Ндок.	Підпис	Дата	Апартотель Конструкції в осях 1-9 вище відм. -0,100	Стадія	Аркуш	Аркушів
Гол.констр.	Калиновський				04.26		Р	36	
Перевірив	Бондар				04.26				
Розробив	Малостолов				04.26				
Н. контр	Бондар				04.26	Схема розташування плит покриття низ на відм. +6.900, +6.500, +7.200. Схема армування нижньої зони верхнього ряду		ТОВ "МЕРГЕЛЬ ТРЕЙД"	

Погоджено:	
Зам. інв. №	
Підпис і дата	
Інв. № об.	

Схема розташування плит покриття низ на відм. +6.900, +6.500, +7.200.
Схема армування верхньої зони нижнього ряду



1. Даний аркуш див. разом з арк. 34,39.
2. Будівельно-монтажні роботи виконувати у відповідності з проектом виробництва робіт, розробленим на основі даного проекту та з додержанням вимог ДСТУ-Н Б В.2.6.-203:2015 "Настанова з виконання робіт при виготовленні та монтажі будівельних конструкцій" та ДБН А.3.2-2-2009 "Охорона праці і промислова безпека в будівництві. Основні положення".
3. Арматурні та бетонні роботи виконувати у відповідності з вказівками ДСТУ-Н Б В.2.6.-203:2015 "Настанова з виконання робіт при виготовленні та монтажі будівельних конструкцій".
4. Перетини арматури з'єднувати за допомогою в'язального дроту.
5. Додаткові витрати арматури на стикування поз.1 враховані в специфікації в розмірі 5%.
6. Бетонування плити виконувати після перевірки армування представниками технічного та авторського нагляду, та підписання ними Актів на приховані роботи.

Схема стикування арматури (поз. 1)

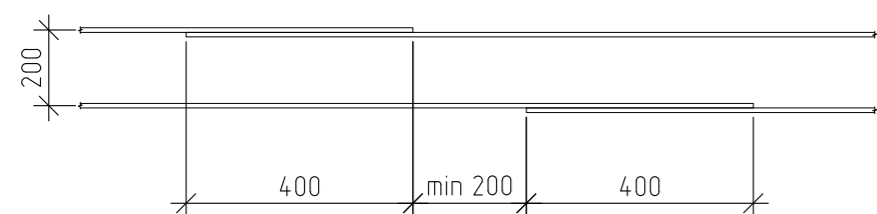
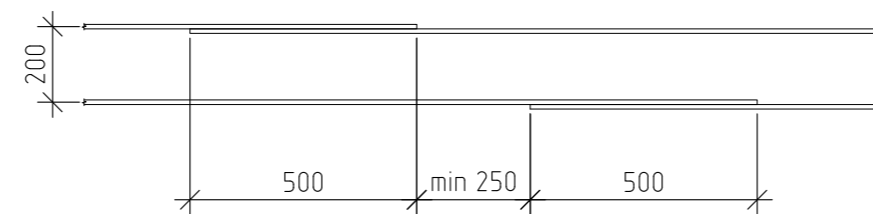


Схема стикування арматури (поз. 6)



					25052023-УЛІС-Р-КБ.3.1				
					Нове будівництво апартаменту в с-щі Ворохта, Надвірнянський район, Івано-Франківська обл., вул. Говверлянська				
Зм.	Кіл.	Арк.	Ндок.	Підпис	Дата	Апартамент Конструкції в осях 1-9 вище відм. -0,100	Стадія	Аркуш	Аркушів
Гол.констр.	Калиновський			<i>[Signature]</i>	04.26		Р	37	
Перевірив	Бондар			<i>[Signature]</i>	04.26				
Розробив	Малостолов			<i>[Signature]</i>	04.26				
Н. контр	Бондар			<i>[Signature]</i>	04.26	Схема розташування плит покриття низ на відм. +6.900, +6.500, +7.200. Схема армування верхньої зони нижнього ряду		ТОВ "МЕРГЕЛЬ ТРЕЙД"	

Погоджено:	
Зам. інв. №	
Підпис і дата	
Інв. № об.	

Схема розташування плит покриття низ на відм. +6.900, +6.500, +7.200.
Схема армування верхньої зони верхнього ряду

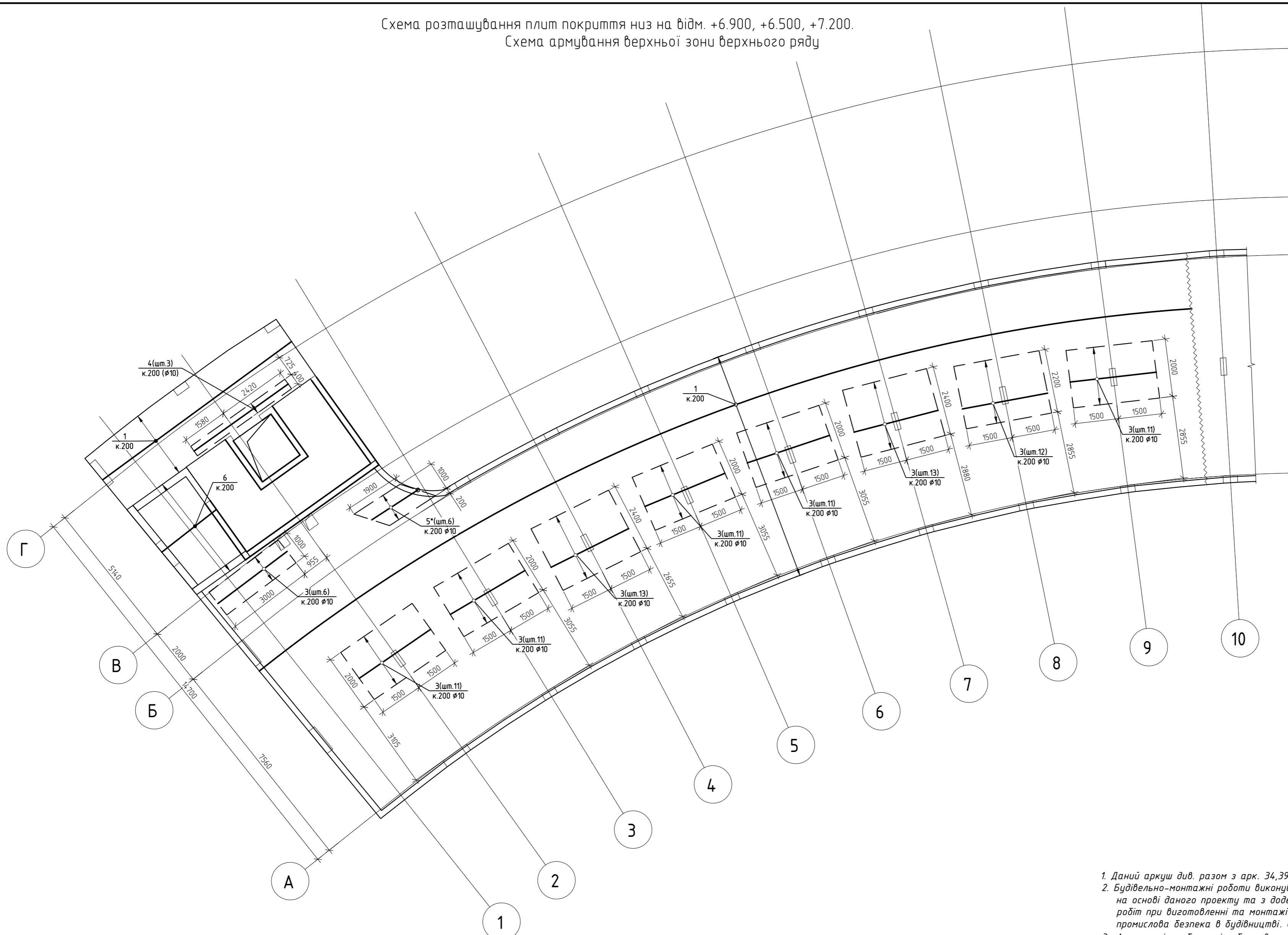
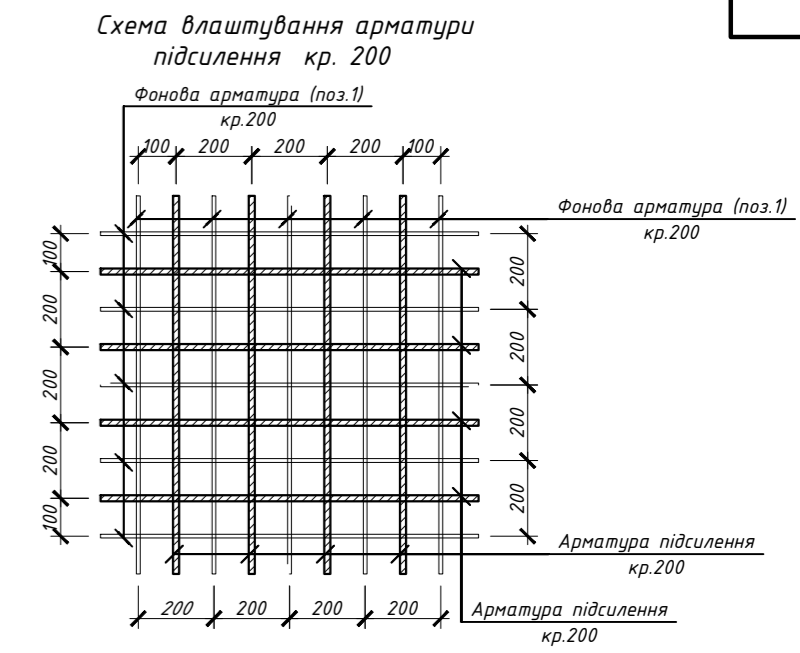


Схема стикування арматури (поз. 1)

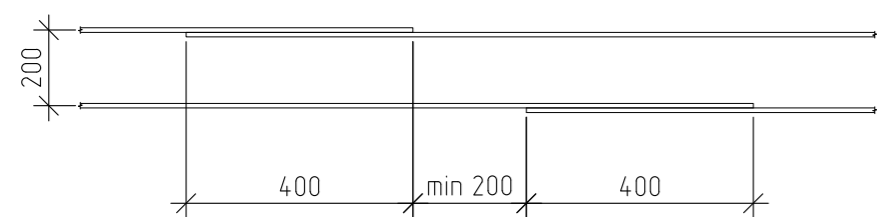
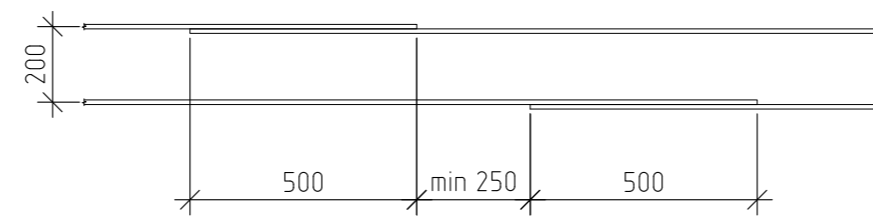


Схема стикування арматури (поз. 6)



1. Даний аркуш див. разом з арк. 34.39.
2. Будівельно-монтажні роботи виконувати у відповідності з проектом виробництва робіт, розробленим на основі даного проекту та з додержанням вимог ДСТУ-Н Б В.2.6.-203:2015 "Настанова з виконання робіт при виготовленні та монтажі будівельних конструкцій" та ДБН А.3.2-2-2009 "Охорона праці і промислова безпека в будівництві. Основні положення".
3. Арматурні та бетонні роботи виконувати у відповідності з вказівками ДСТУ-Н Б В.2.6.-203:2015 "Настанова з виконання робіт при виготовленні та монтажі будівельних конструкцій".
4. Перетини арматури з'єднувати за допомогою в'язального дроту.
5. Додаткові витрати арматури на стикування поз.1 враховані в специфікації в розмірі 5%.
6. Бетонування плити виконувати після перевірки армування представниками технічного та авторського нагляду, та підписання ними Актів на приходні роботи.

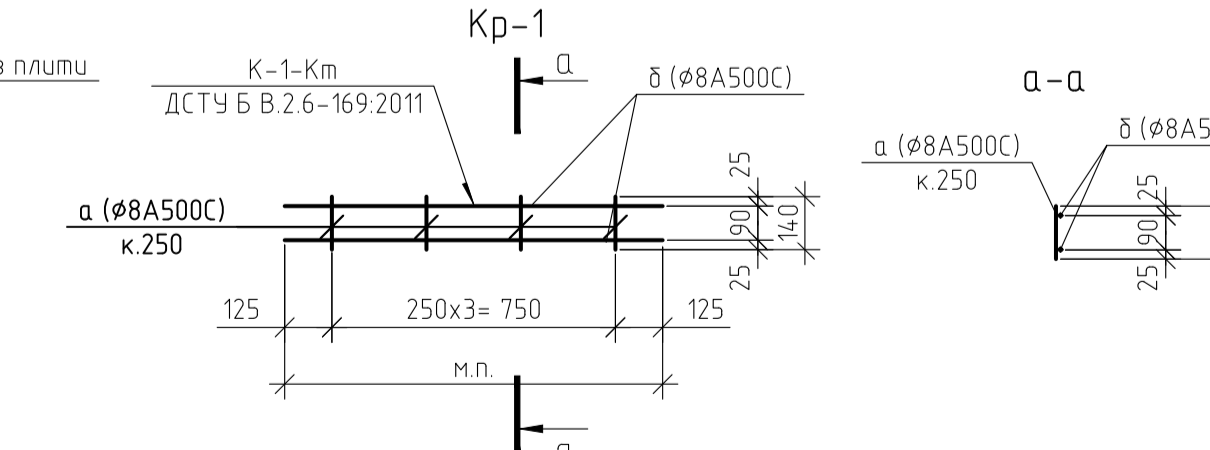
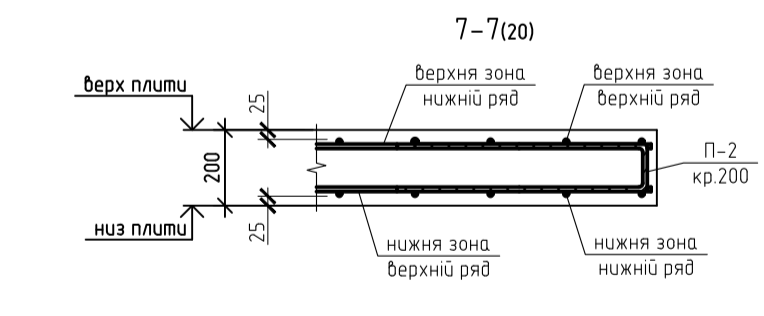
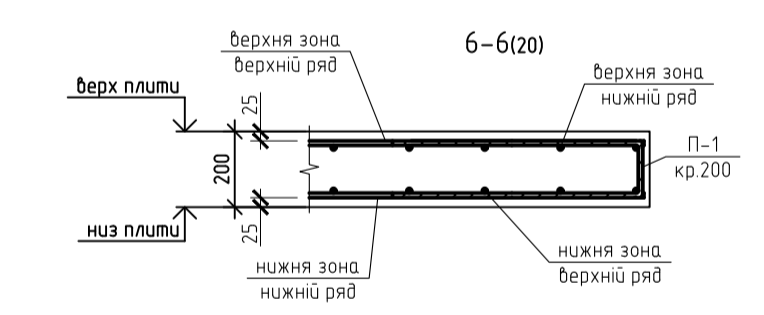
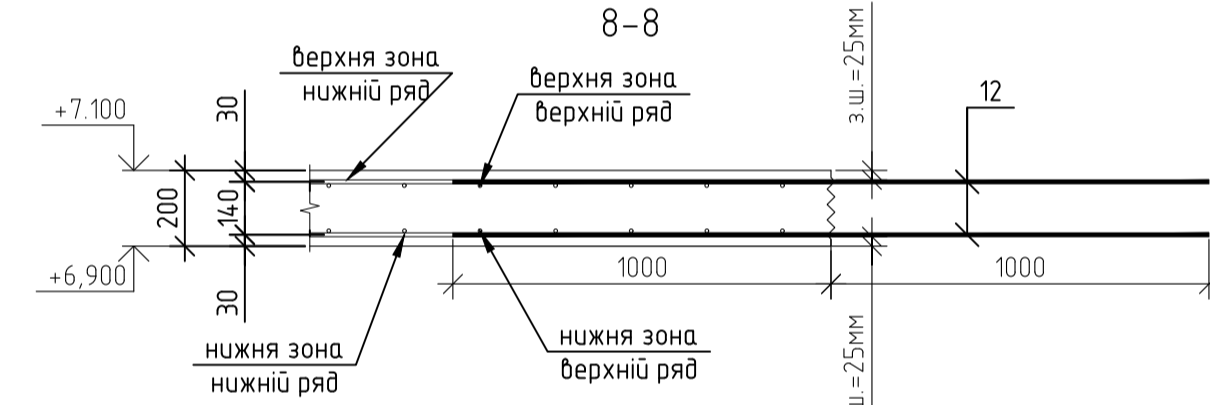
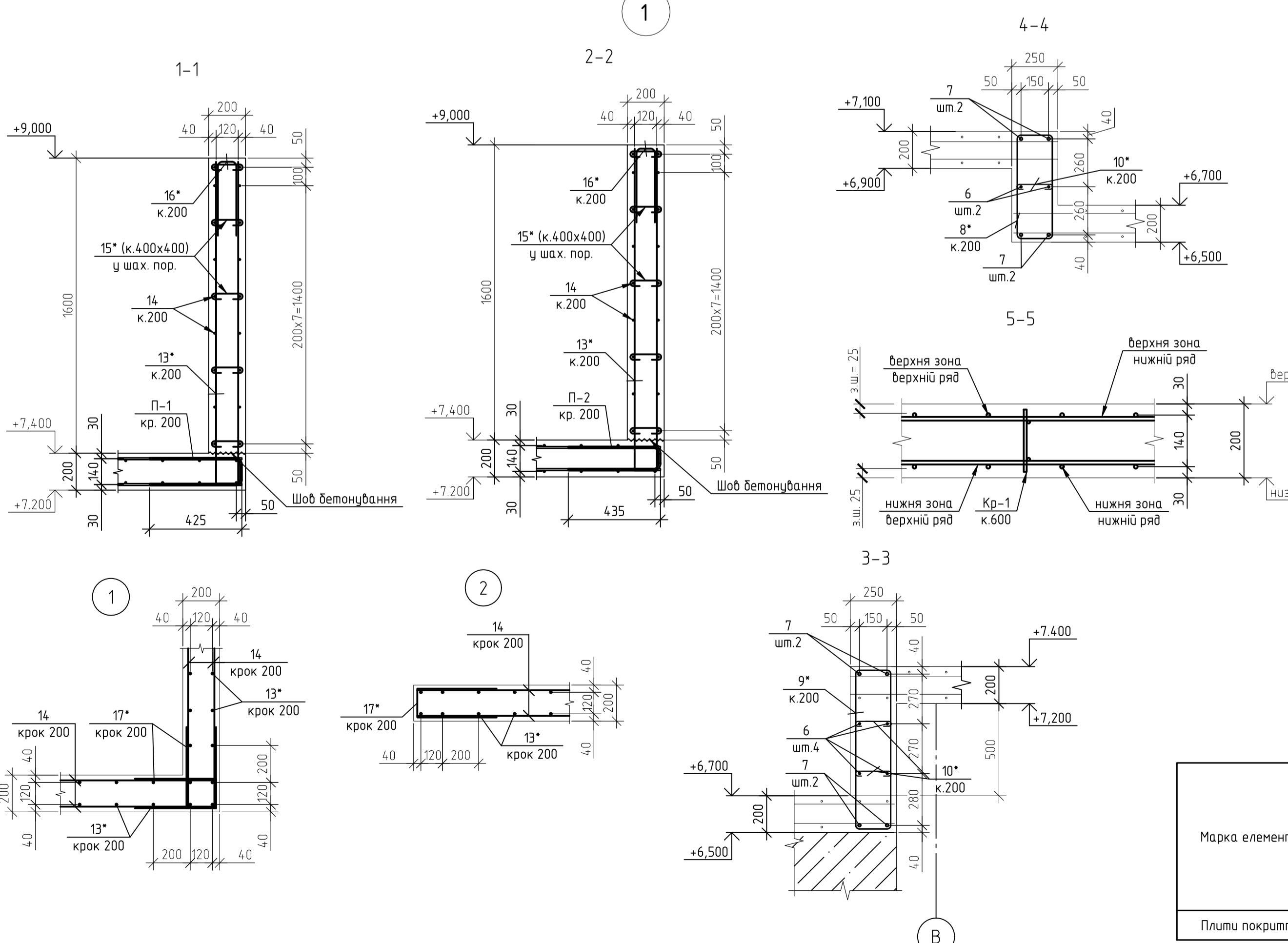
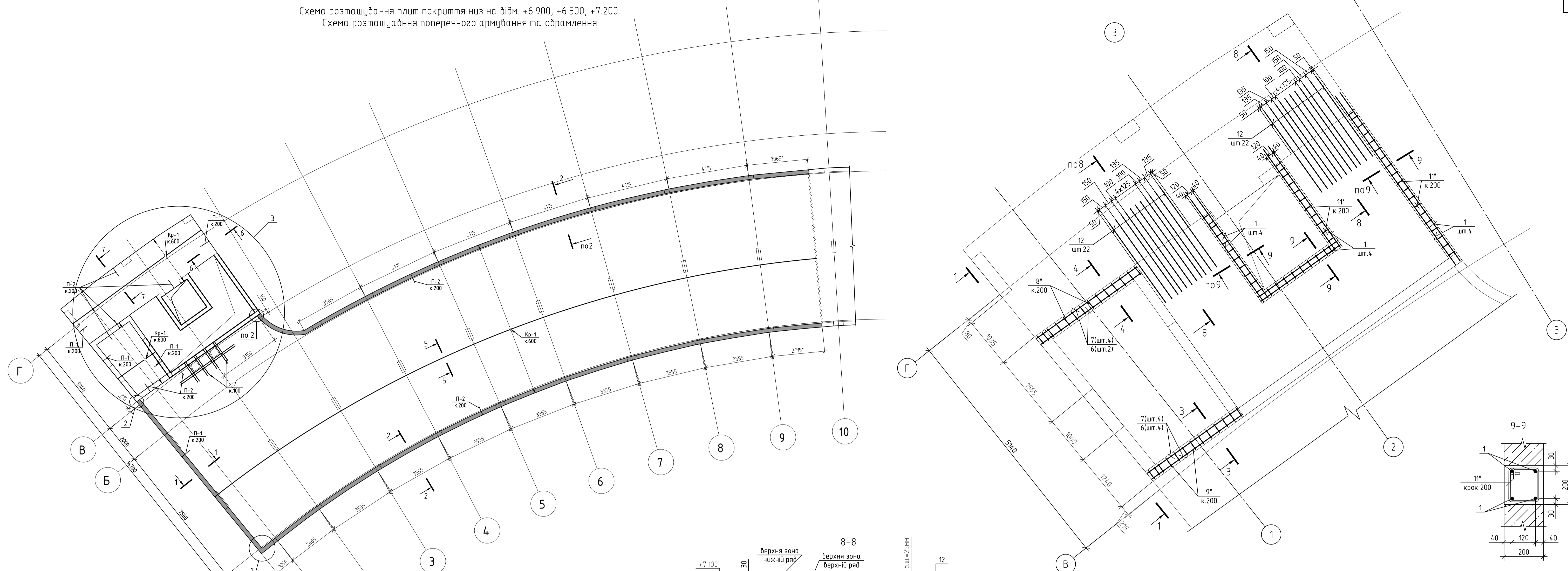
25052023-УЛІС-Р-КБ.3.1

Нове будівництво апартаменту в с-щі Ворохта, Надвірнянський район, Івано-Франківська обл., вул. Говерляньська

Зм.	Кіл.	Арк.	Ндок.	Підпис	Дата	Стадія	Аркуш	Аркушів
Гол.констр.	Калиновський				04.26	Апартамент	Р	38
Перевірив	Бондар				04.26			
Розробив	Малостолов				04.26			
Н. контр	Бондар				04.26			
Схема розташування плит покриття низ на відм. +6.900, +6.500, +7.200. Схема армування верхньої зони верхнього ряду						ТОВ "МЕРГЕЛЬ ТРЕЙД"		

Погоджено:	
Зам. інв. №	
Підпис і дата	
Інв. № об.	

Схема розташування плит покриття низ на відм. +6.900, +6.500, +7.200.
Схема розташування поперечного армування та обрешітки



Відомість деталей

Поз.	Ескіз
П-1 17*	425 150
П-2 16*	435 130
5*	1900 100
8*	180 650 280 550
9*	180 950 280 850
10*	170 75 75
11*	155 275 255 130
13*	1750 130
15*	150 75 75

* - розміри вказані по зовн. грані елементів

Специфікація

Поз.	Позначення	Найменування	Кільк.	Маса од., кг	Примітки
		Плити покриття		6449,89	
1		Ø8 A500С ДСТУ 3760-2019 L= м.п.	6938	0,395	2740,51
2		Ø10 A500С ДСТУ 3760-2019 L= 2400	259	1,481	383,53
3		Ø10 A500С ДСТУ 3760-2019 L= 3000	190	1,851	351,69
4		Ø10 A500С ДСТУ 3760-2019 L= 4000	48	2,468	118,46
5*		Ø10 A500С ДСТУ 3760-2019 L= 2000	51	1,234	62,93
6		Ø10 A500С ДСТУ 3760-2019 L= м.п.	257	0,617	158,57
7		Ø16 A500С ДСТУ 3760-2019 L= м.п.	53	1,58	83,74
8*		Ø8 A240С ДСТУ 3760-2019 L= 1660	14	0,656	9,18
9*		Ø8 A240С ДСТУ 3760-2019 L= 2260	14	0,893	12,5
10*		Ø6 A240С ДСТУ 3760-2019 L= 320	42	0,071	2,98
11*		Ø6 A240С ДСТУ 3760-2019 L= 860	50	0,191	9,55
12		Ø16 A500С ДСТУ 3760-2019 L= 2000	44	3,16	139,04
П-1		Ø8 A500С ДСТУ 3760-2019 L= 1000	123	0,395	48,59
П-2		Ø8 A500С ДСТУ 3760-2019 L= 1000	432	0,395	170,64
		Паралет			
13*		Ø10 A500С ДСТУ 3760-2019 L= 3630	356	2,24	797,34
14		Ø8 A500С ДСТУ 3760-2019 L= м.п.	1342	0,4	530,09
15*		Ø6 A240С ДСТУ 3760-2019 L= 300	1780	0,07	118,55
16*		Ø8 A500С ДСТУ 3760-2019 L= 1000	356	0,4	140,62
17*		Ø8 A500С ДСТУ 3760-2019 L= 1000	36	0,4	14,22
		Каркаси			
		Підтримувачий каркас Кр-1 (на 1м.п.)	551	1,011	557,17
а		Ø8 A500С ДСТУ 3760-2019 L= 140	4	0,055	
б		Ø8 A500С ДСТУ 3760-2019 L= 1000	2	0,395	
		Матеріали			
		Бетон кл. С20/25	91		м³

1. Даний аркуш вид. разом з арк. 34...38.

Відомість витрат сталі на елемент, кг

Марка елемента	Вироби арматурні						Всього
	Арматура класу						
	A500С			A240С			
Плити покриття	ДСТУ 3760-2019			ДСТУ 3760-2019			6449,90
	Ø8	Ø10	Ø16	Всього	Ø6	Ø8	
	4201,84	1872,52	222,78	6297,14	131,08	2168	152,76

25052023-У/ЛС-Р-КБ.3.1				
Нове будівництво апартотелю в с-щі Ворохта, Надвірнянський район, Івано-Франківська обл., вул. Говорляньська				
Зм.	Кіл.	Арх.	Інж.	Підпис
Гал. констр.	Калиновський	Григорук	04.26	
Перевірив	Бондар		04.26	
Розробив	Малосвідло		04.26	
Н. контр.	Бондар		04.26	

Апартотель
Конструкція в осях 1-9 вище відм. -0,100

Р 39

ТОВ "МЕРГЕЛЬ ТРЕЙД"