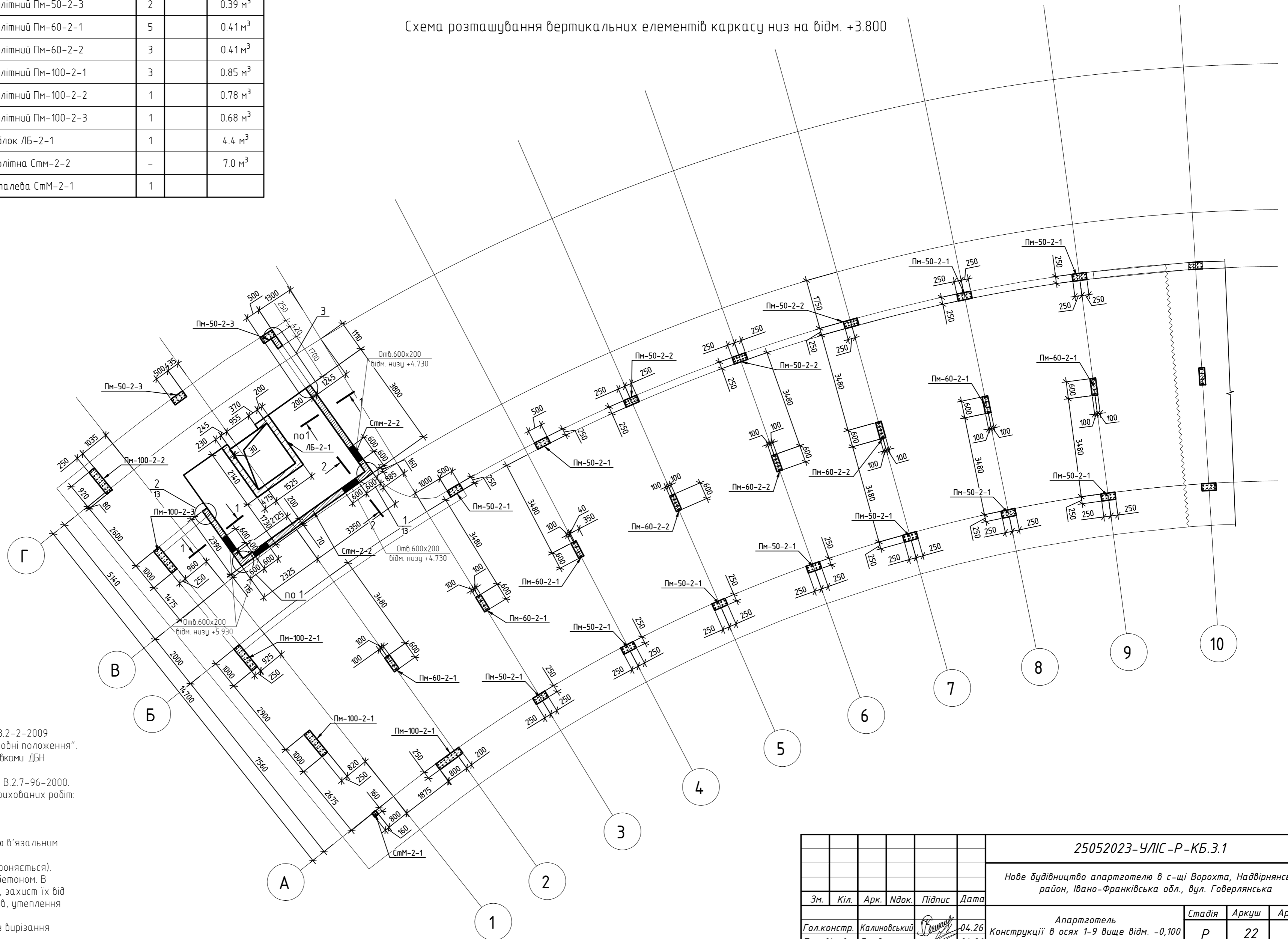


Специфікація до схеми розташування вертикальних елементів

Поз.	Позначення	Найменування	Кільк.	Маса од., кг	Примітки
		Монолітні з/б елементи низ +3.800			
Пм-50-2-1	арк.23	Пілон монолітний Пм-50-2-1	11	0.425 м³	
Пм-50-2-2	арк.24	Пілон монолітний Пм-50-2-2	3	0.425 м³	
Пм-50-2-3	арк.25	Пілон монолітний Пм-50-2-3	2	0.39 м³	
Пм-60-2-1	арк.26	Пілон монолітний Пм-60-2-1	5	0.41 м³	
Пм-60-2-2	арк.27	Пілон монолітний Пм-60-2-2	3	0.41 м³	
Пм-100-2-1	арк.28	Пілон монолітний Пм-100-2-1	3	0.85 м³	
Пм-100-2-2	арк.29	Пілон монолітний Пм-100-2-2	1	0.78 м³	
Пм-100-2-3	арк.30	Пілон монолітний Пм-100-2-3	1	0.68 м³	
ЛБ-2-1	арк.31	Ліфтовий блок ЛБ-2-1	1	4.4 м³	
Стм-2-2	арк.32	Стіна монолітна Стм-2-2	-	7.0 м³	
СтМ-2-1	арк.33	Стійка металева СтМ-2-1	1		

Схема розташування вертикальних елементів каркасу низ на відм. +3.800



- Всі роботи виконувати у відповідності до вимог ДБН А.3.2-2-2009 "Охорона праці і промислова безпека в будівництві. Основні положення".
- Арматурні та бетонні роботи виконувати у відповідності з вказівками ДБН В.2.6-98:2009 "Бетонні та залізобетонні конструкції".
- Склад бетонної суміші має відповідати вимогам ДСТУ Б В.2.7-96-2000.
- Роботи на виконання яких складати акти закриття прихованих робіт:
- встановлення опалубки
- армування конструкції
- бетонування конструкції.
- У всіх точках перетину арматуру зв'язувати між собою в'язальним дротом.
- Арматуру А500С гнути в холодному стані (нагрід забороняється).
- Після закінчення бетонування забезпечити догляд за бетоном. В спекотну пору року - зволоження відкритих поверхонь, захист їх від випаровування вологи, в холодну пору - електропрогрів, утеплення контура.
- Отвори в стінах сходових блоків Стм-2-2 виконати без вирізання арматури.

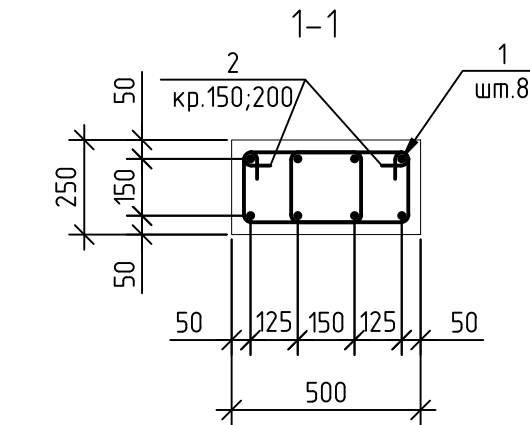
25052023-УЛІС-Р-КБ.3.1					
Нове будівництво апартотелю в с-щі Ворохта, Надвірнянський район, Івано-Франківська обл., вул. Говерляньська					
Зм.	Кіл.	Арк.	Ндок.	Підпис	Дата
Гол.констр.	Калиновський			<i>[Signature]</i>	04.26
Перевірив	Бондар			<i>[Signature]</i>	04.26
Розробив	Малостолов			<i>[Signature]</i>	04.26
Н. контр.	Бондар			<i>[Signature]</i>	04.26
Апартотель Конструкції в осях 1-9 вище відм. -0,100				Стадія	Аркуш
				Р	22
Схема розташування вертикальних елементів каркасу низ на відм. +3.800				ТОВ "МЕРГЕЛЬ ТРЕЙД"	

Специфікація виробів та матеріалів вертикальних елементів

Поз.	Позначення	Найменування	Кільк.	Маса од., кг	Примітки
		Пм-50-2-1		82,59	
1		φ16 А500С ДСТУ 3760-2019 L= 5180	8	8,18	65,48
2		φ8 А240С ДСТУ 3760-2019 L= 1140	38	0,45	17,11
		Матеріали			
		Бетон кл. С20/25	0,425		м ³

Відомість витрат сталі на елемент, кг

Марка елемента	Вироби арматурні				Всього
	Арматура класу				
	А500С		А240С		
	ДСТУ 3760-2019		ДСТУ 3760-2019		
	φ16	Всього	φ8	Всього	
Пм-50-2-1	65.48	65.48	17.11	17.11	82.59



Відомість деталей

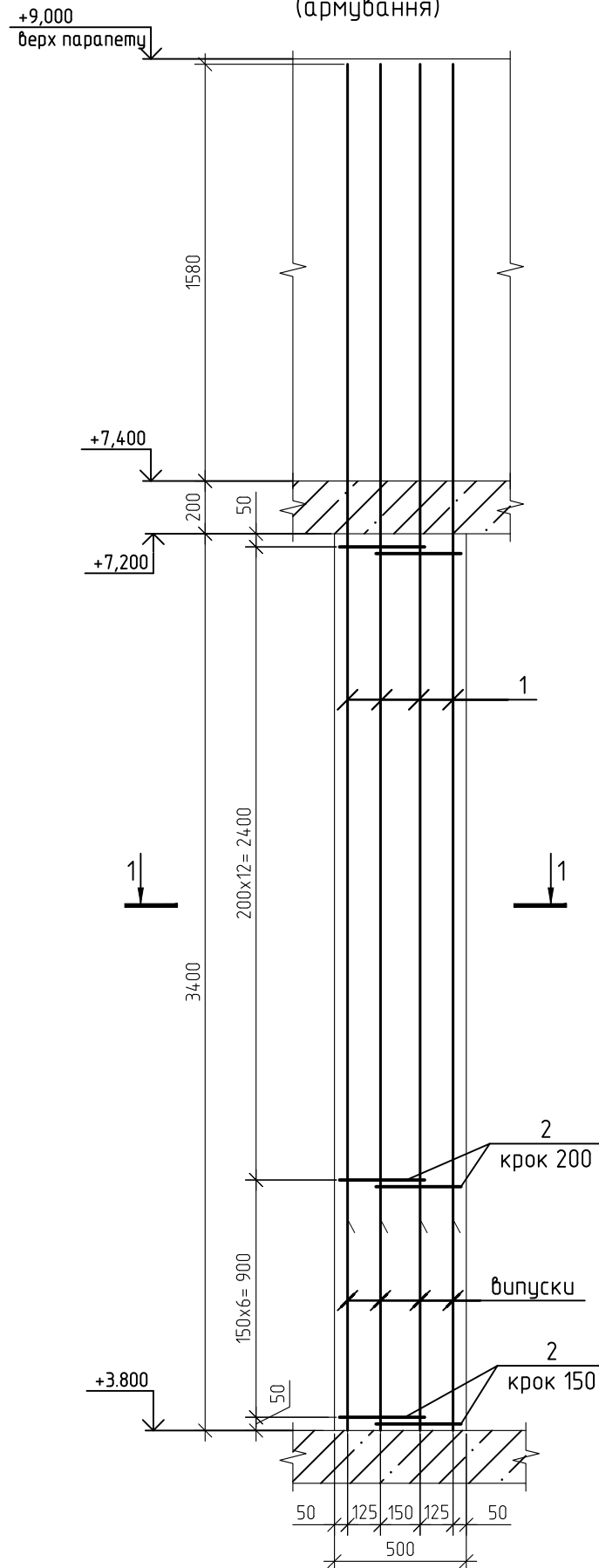
Поз.	Ескіз
2*	

- розміри вказано по внутрішнім граням

- Даний аркуш розглядати разом з арк.22.
- Всі роботи виконувати у відповідності до вимог ДБН А.3.2-2-2009 "Охорона праці і промислова безпека в будівництві. Основні положення".
- У всіх точках перетину арматуру зв'язувати між собою в'язальним дротом.
- Арматуру А500С гнути в холодному стані (нагрів забороняється).

						25052023-УЛІС-Р-КБ.3.1		
						Нове будівництво апартотелю в с-щі Ворохта, Надвірнянський район, Івано-Франківська обл., вул. Говерляньська		
Зм.	Кіл.	Арк.	Ндок.	Підпис	Дата	Стадія	Аркуш	Аркушів
Гол.констр.	Калиновський			<i>[Signature]</i>	04.26	Апартотель Конструкції в осях 1-9 вище відм. -0,100	Р	23
Перевірив	Бондар			<i>[Signature]</i>	04.26			
Розробив	Малостолов			<i>[Signature]</i>	04.26			
Н. контр	Бондар			<i>[Signature]</i>	04.26			
Пілон монолітний Пм-50-2-1						ТОВ "МЕРГЕЛЬ ТРЕЙД"		

Пілон монолітний Пм-50-2-1 (армування)



Погоджено:

Зам. інв. №

Підпис і дата

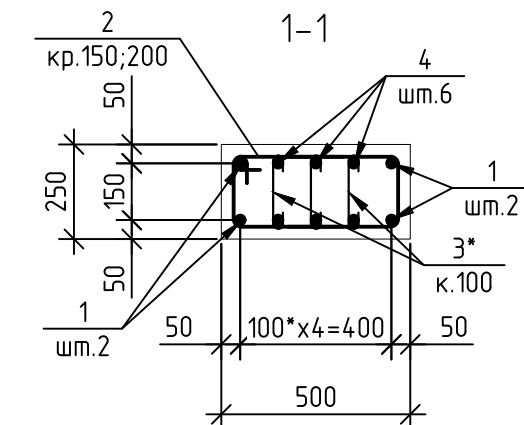
Інв. № об.

Специфікація виробів та матеріалів вертикальних елементів

Поз.	Позначення	Найменування	Кільк.	Маса од., кг	Примітки
		Пм-50-2-2		96,4	
1		φ16 А500С ДСТУ 3760-2019 L= 5180	10	8,18	81,84
2		φ8 А240С ДСТУ 3760-2019 L= 1400	19	0,55	10,51
3		φ6 А240С ДСТУ 3760-2019 L= 320	57	0,07	4,05
		Матеріали			
		Бетон кл. С20/25	0,425		м ³

Відомість витрат сталі на елемент, кг

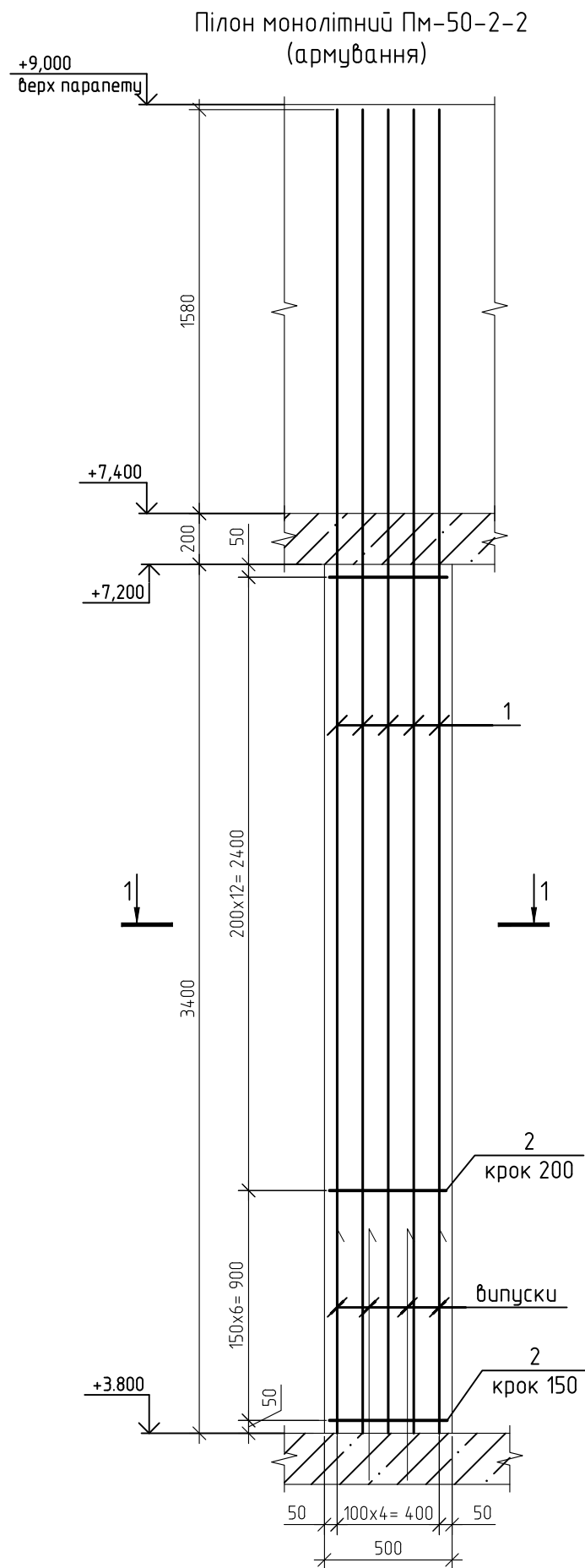
Марка елемента	Вироби арматурні					Всього
	Арматура класу					
	А500С		А240С			
	ДСТУ 3760-2019		ДСТУ 3760-2019			
	φ16	Всього	φ8	φ6	Всього	
Пм-50-2-2	81.84	81.84	10.51	4.05	14.56	96.40



Відомість деталей

Поз.	Ескіз
2*	
3*	

- розміри вказано по внутрішнім граням



- Даний аркуш розглядати разом з арк.22.
- Всі роботи виконувати у відповідності до вимог ДБН А.3.2-2-2009 "Охорона праці і промислова безпека в будівництві. Основні положення".
- У всіх точках перетину арматуру зв'язувати між собою в'язальним дротом.
- Арматуру А500С гнути в холодному стані (нагрів забороняється).

25052023-УЛІС-Р-КБ.3.1								
Нове будівництво апартотелю в с-щі Ворохта, Надвірнянський район, Івано-Франківська обл., вул. Говерляньська								
Зм.	Кіл.	Арк.	Ндок.	Підпис	Дата			
Гол.констр.	Калиновський				04.26	Апартотель Конструкції в осях 1-9 вище відм. -0,100		
Перевірив	Бондар				04.26			
Розробив	Малостолов				04.26	Пілон монолітний Пм-50-2-2		
Н. контр	Бондар				04.26			
						Стадія	Аркуш	Аркушів
						Р	24	
						ТОВ "МЕРГЕЛЬ ТРЕЙД"		

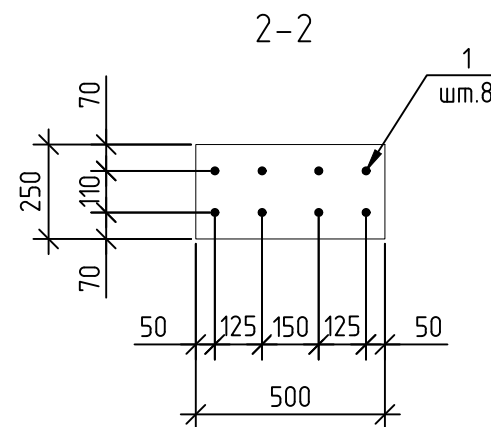
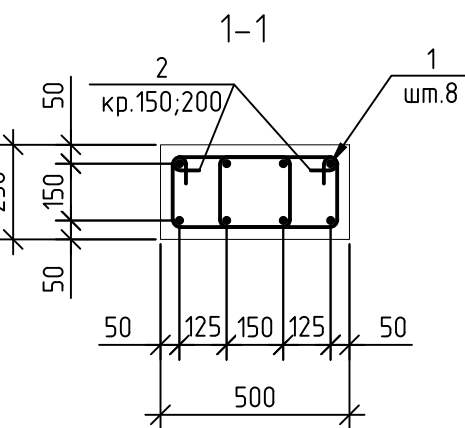
Погоджено:	
Зам. інв. №	
Підпис і дата	
Інв. № об.	

Специфікація виробів та матеріалів вертикальних елементів

Поз.	Позначення	Найменування	Кільк.	Маса од., кг	Примітки
		Пм-50-2-3		67,13	
1		φ16 А500С ДСТУ 3760-2019 L= 4100	8	6,48	51,82
2		φ8 А240С ДСТУ 3760-2019 L= 1140	34	0,45	15,31
		Матеріали			
		Бетон кл. С20/25	0,39		м³

Відомість витрат сталі на елемент, кг

Марка елемента	Вироби арматурні				Всього
	Арматура класу				
	А500С		А240С		
	ДСТУ 3760-2019		ДСТУ 3760-2019		
	φ16	Всього	φ8	Всього	
Пм-50-2-3	51.82	51.82	15.31	15.31	67.13



Відомість деталей

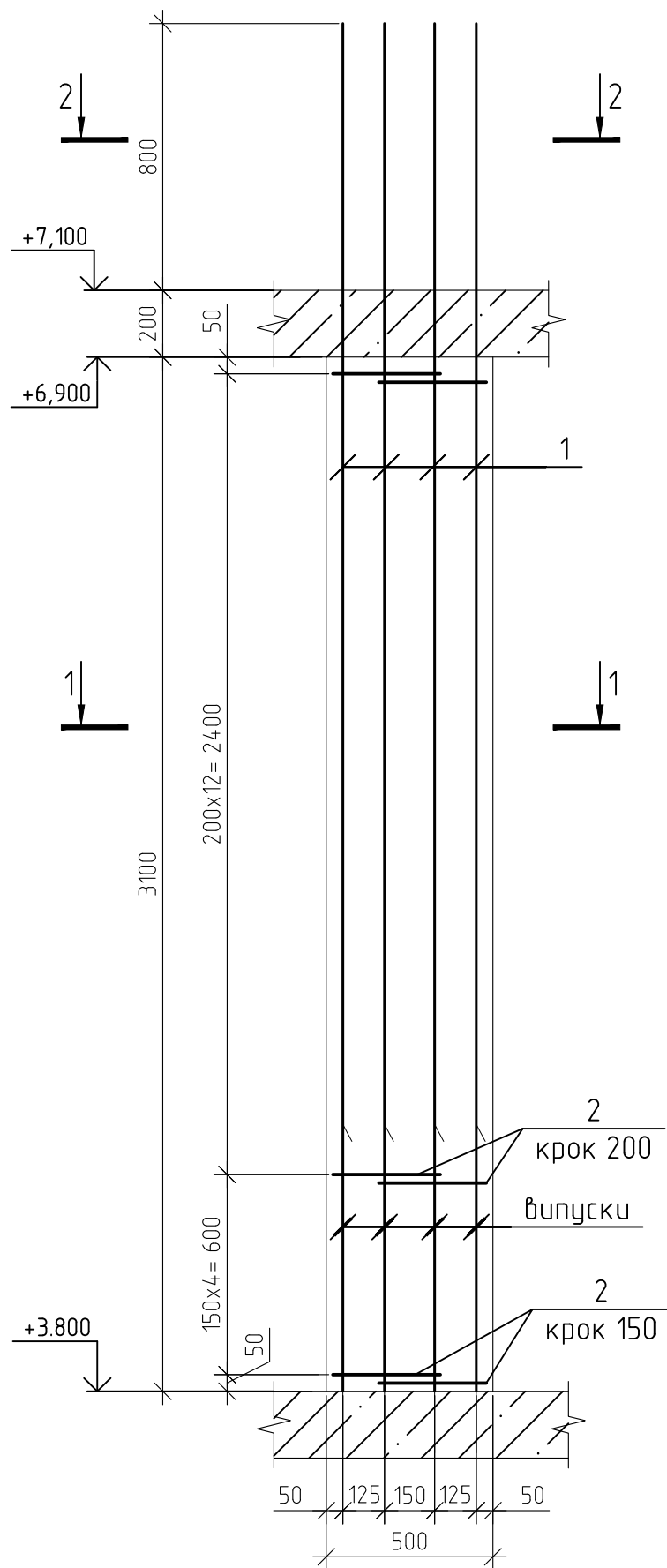
Поз.	Ескіз
1*	
2*	

- розміри вказано по внутрішнім граням

- Даний аркуш розглядати разом з арк.22.
- Всі роботи виконувати у відповідності до вимог ДБН А.3.2-2-2009 "Охорона праці і промислова безпека в будівництві. Основні положення".
- У всіх точках перетину арматуру зв'язувати між собою в'язальним дротом.
- Арматуру А500С гнути в холодному стані (нагрів забороняється).

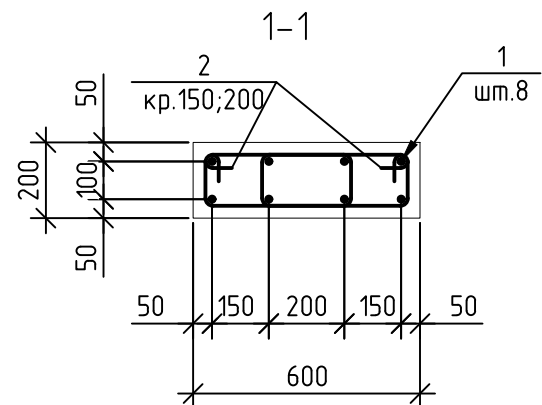
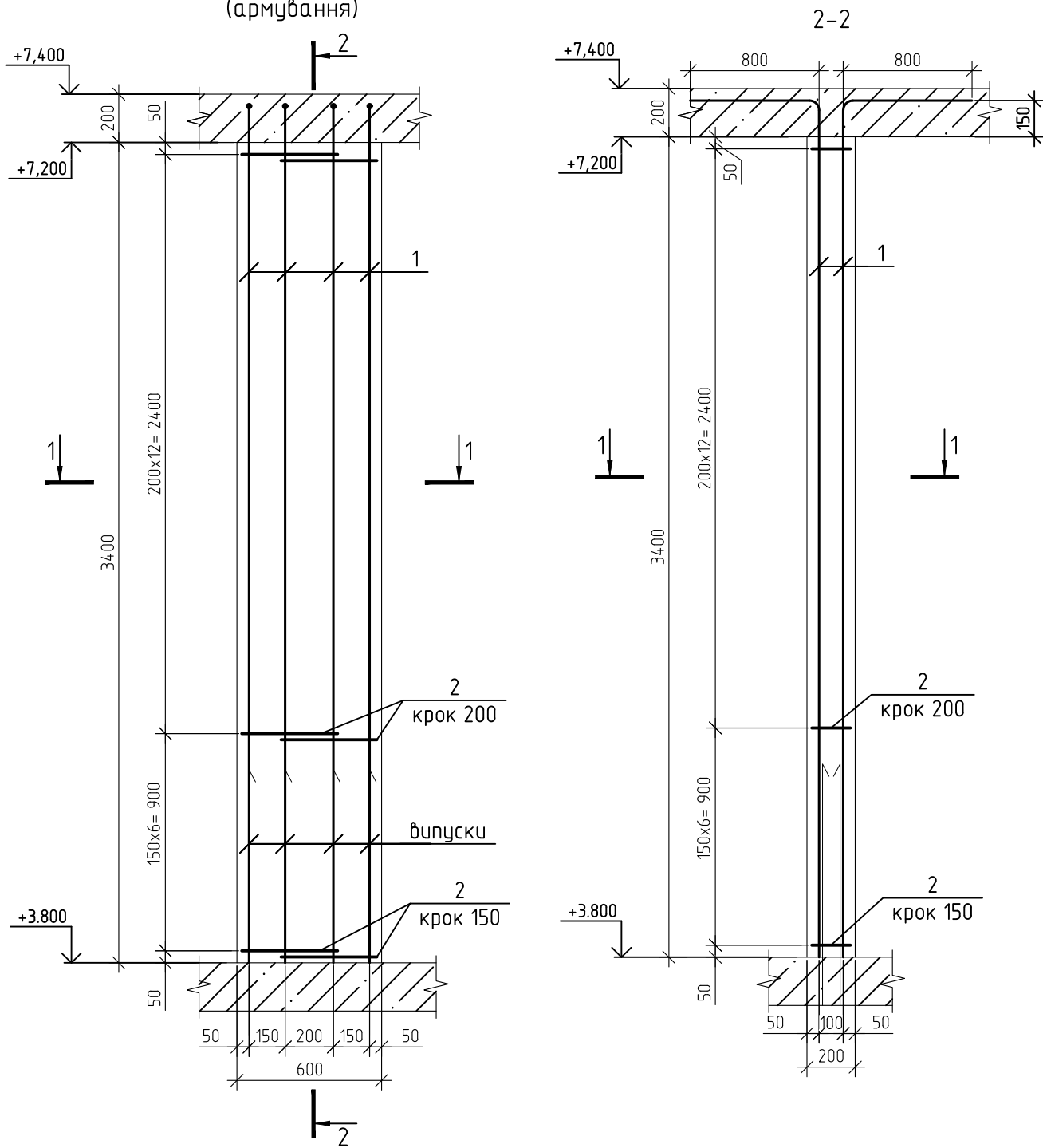
25052023-УЛІС-Р-КБ.3.1					
Нове будівництво апартотелю в с-щі Ворохта, Надвірнянський район, Івано-Франківська обл., вул. Говерляньська					
Зм.	Кіл.	Арк.	Ндок.	Підпис	Дата
Гол.констр.	Калиновський				04.26
Перевірив	Бондар				04.26
Розробив	Малостолов				04.26
Н. контр	Бондар				04.26
				Апартотель	Стадія
				Конструкції в осях 1-9 вище відм. -0,100	Р
				Пілон монолітний Пм-50-2-3	Аркуш
					25
				ТОВ "МЕРГЕЛЬ ТРЕЙД"	Аркушів

Пілон монолітний Пм-50-2-3 (армування)



Погоджено:	
Зам. інв. №	
Підпис і дата	
Інв. № об.	

Пілон монолітний Пм-60-2-1
(армування)



Специфікація виробів та матеріалів вертикальних елементів

Поз.	Позначення	Найменування	Кільк.	Маса од., кг	Примітки
		Пм-60-2-1		72,7	
1		φ16 А500С ДСТУ 3760-2019 L= 4350	8	6,87	54,98
2		φ8 А240С ДСТУ 3760-2019 L= 1180	38	0,47	17,71
		Матеріали			
		Бетон кл. С20/25	0,41		м ³

Відомість деталей

Поз.	Ескіз
1*	
2*	

- розміри вказано по внутрішнім граням

Відомість витрат сталі на елемент, кг

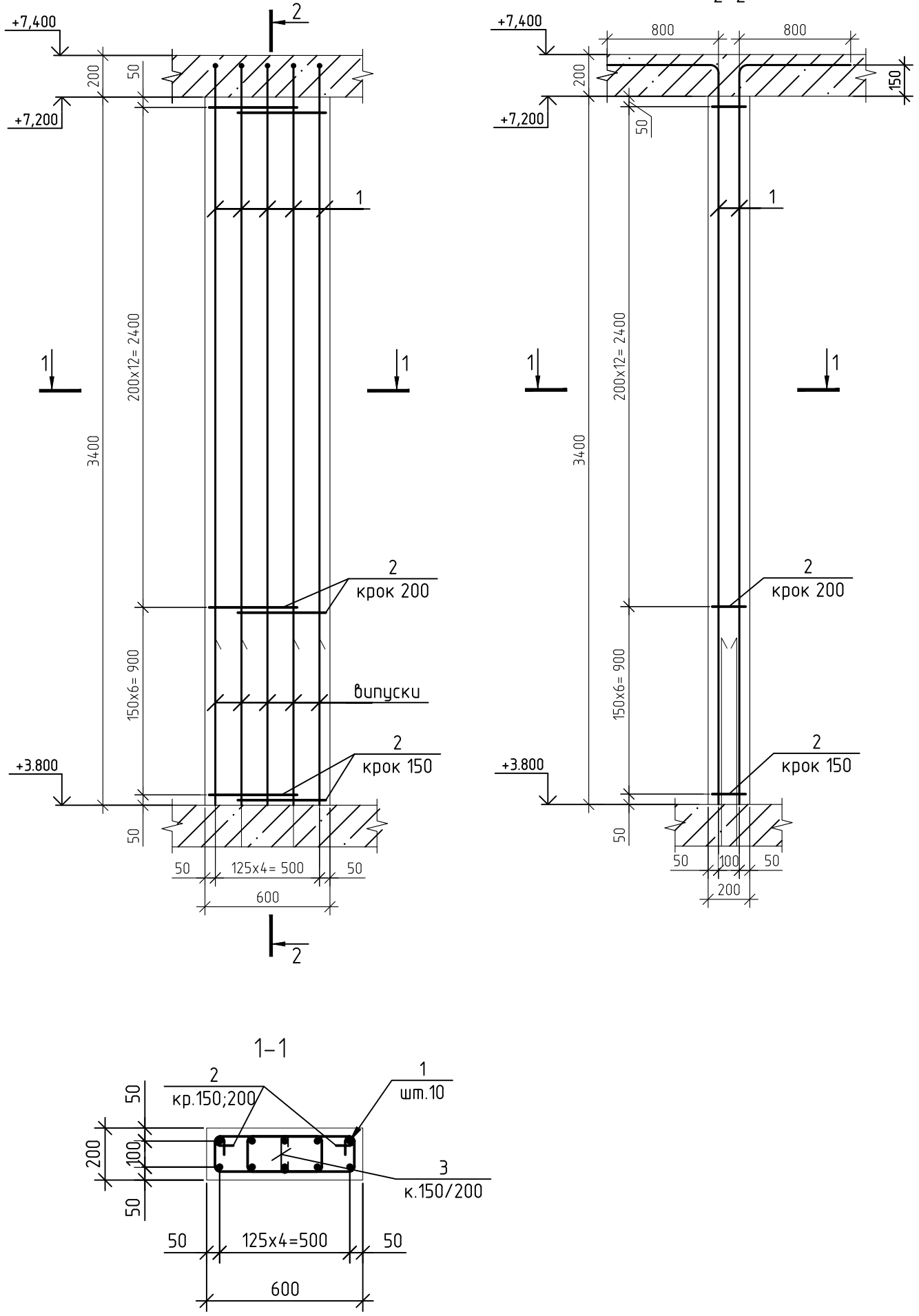
Марка елемента	Вироби арматурні				Всього
	Арматура класу				
	А500С		А240С		
	ДСТУ 3760-2019		ДСТУ 3760-2019		
	φ16	Всього	φ8	Всього	
Пм-60-2-1	54.98	54.98	17.71	17.71	72.69

Погоджено:	
Зам. інв. №	
Підпис і дата	
Інв. № об.	

1. Даний аркуш розглядати разом з арк.22.
2. Всі роботи виконувати у відповідності до вимог ДБН А.3.2-2-2009 "Охорона праці і промислової безпеки в будівництві. Основні положення".
3. У всіх точках перетину арматуру зв'язувати між собою в'язальним дротом.
4. Арматуру А500С гнути в холодному стані (нагрів забороняється).

25052023-УЛІС-Р-КБ.3.1					
Нове будівництво апартотелю в с-щі Ворохта, Надвірнянський район, Івано-Франківська обл., вул. Говерляньська					
Зм.	Кіл.	Арк.	Ндок.	Підпис	Дата
Гол.констр.	Калиновський				04.26
Перевірив	Бондар				04.26
Розробив	Малостолов				04.26
Н. контр	Бондар				04.26
				Апартотель	Стадія
				Конструкції в осях 1-9 вище відм. -0,100	Р
				Пілон монолітний Пм-60-2-1	Аркуш
					Аркушів
				ТОВ "МЕРГЕЛЬ ТРЕЙД"	26

Пілон монолітний Пм-60-2-2
(армування)



Специфікація виробів та матеріалів вертикальних елементів

Поз.	Позначення	Найменування	Кільк.	Маса од., кг	Примітки
		Пм-60-2-2		87,58	
1		φ16 А500С ДСТУ 3760-2019 L= 4350	10	6,87	68,73
2		φ8 А240С ДСТУ 3760-2019 L= 1180	38	0,47	17,71
3		φ6 А240С ДСТУ 3760-2019 L= 270	19	0,06	1,14
		Матеріали			
		Бетон кл. С20/25	0,41		м ³

Відомість деталей

Поз.	Ескіз
1*	
2*	
3*	

- розміри вказано по внутрішнім граням

Відомість витрат сталі на елемент, кг

Марка елемента	Вироби арматурні					Всього
	Арматура класу					
	А500С		А240С			
	ДСТУ 3760-2019		ДСТУ 3760-2019			
	φ16	Всього	φ8	φ6	Всього	
Пм-60-2-2	68.73	68.73	17.71	1.14	18.85	87.58

- Даний аркуш розглядати разом з арк.22.
- Всі роботи виконувати у відповідності до вимог ДБН А.3.2-2-2009 "Охорона праці і промислової безпеки в будівництві. Основні положення".
- У всіх точках перетину арматуру зв'язувати між собою в'язальним дротом.
- Арматуру А500С гнути в холодному стані (нагрів забороняється).

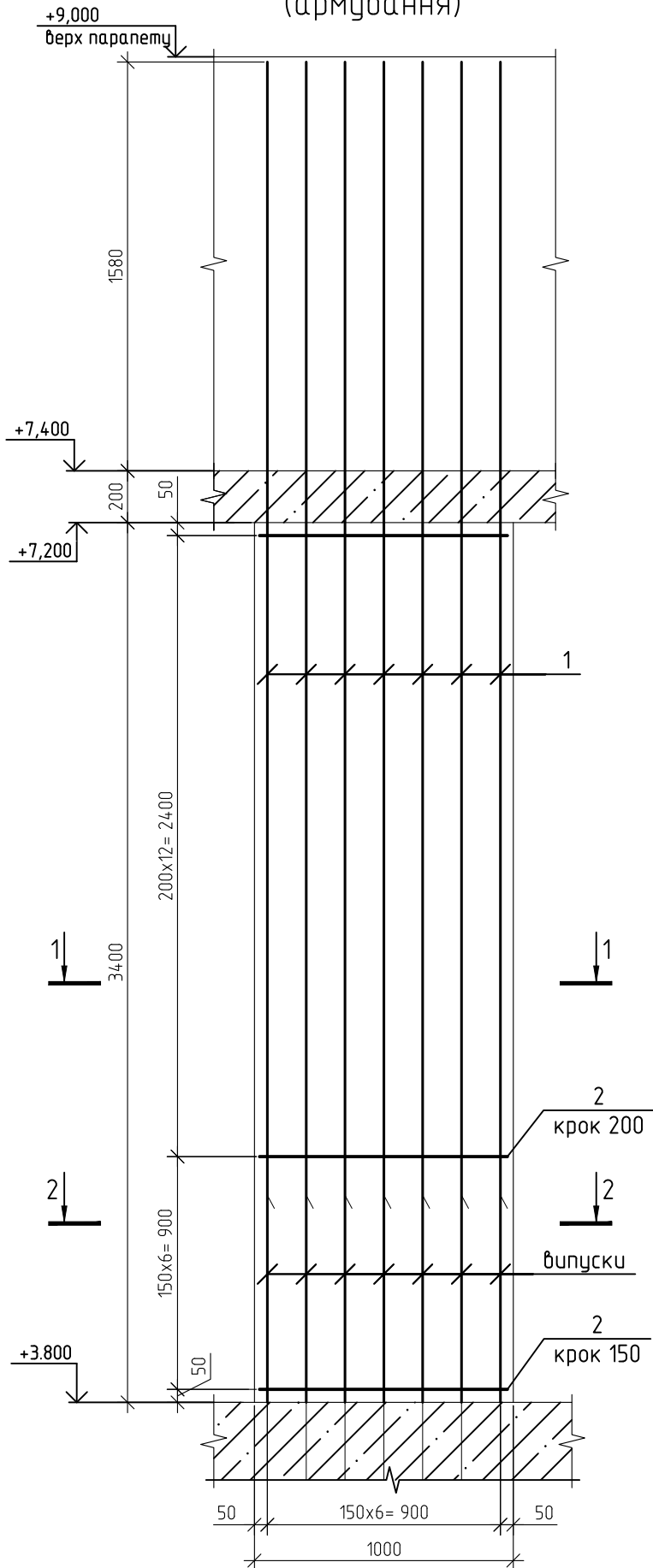
Погоджено:	
Зам. інв. №	
Підпис і дата	
Інв. № об.	

25052023-УЛІС-Р-КБ.3.1

Нове будівництво апартотелю в с-щі Ворохта, Надвірнянський район, Івано-Франківська обл., вул. Говерляньська

Зм.	Кіл.	Арк.	Ндок.	Підпис	Дата	Стадія	Аркуш	Аркушів
Гол.констр.	Калиновський				04.26	Апартготель Конструкції в осях 1-9 вище відм. -0,100	Р	27
Перевірив	Бондар				04.26			
Розробив	Малостолов				04.26			
Н. контр	Бондар				04.26			
Пілон монолітний Пм-60-2-2						ТОВ "МЕРГЕЛЬ ТРЕЙД"		

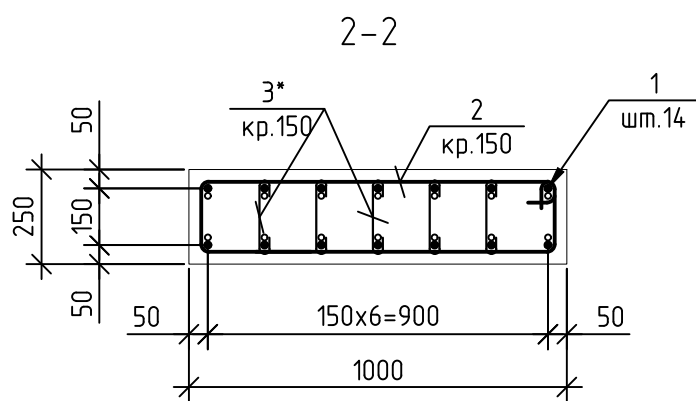
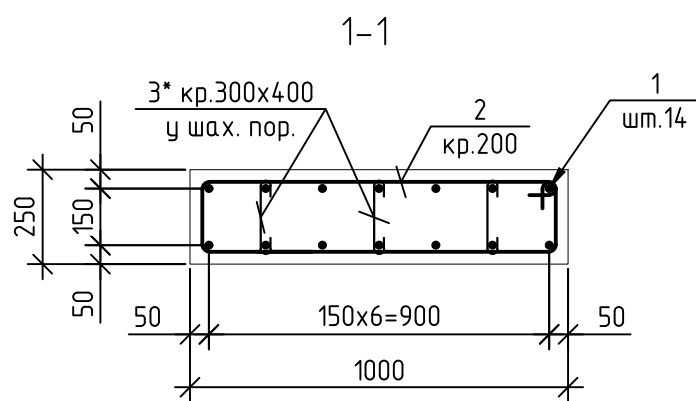
Пілон монолітний Пм-100-2-1
(армування)



Відомість деталей

Поз.	Ескіз
2*	
3*	

- розміри вказано по внутрішнім граням



Специфікація виробів та матеріалів вертикальних елементів

Поз.	Позначення	Найменування	Кільк.	Маса од., кг	Примітки
		Пм-100-2-1		137,13	
1		φ16 А500С ДСТУ 3760-2019 L= 5180	14	8,18	114,58
2		φ8 А240С ДСТУ 3760-2019 L= 2380	19	0,94	17,86
3		φ6 А240С ДСТУ 3760-2019 L= 320	66	0,07	4,69
		Матеріали			
		Бетон кл. С20/25	0,85		м³

Відомість витрат сталі на елемент, кг

Марка елемента	Вироби арматурні					Всього
	Арматура класу					
	А500С		А240С			
	ДСТУ 3760-2019		ДСТУ 3760-2019			
	φ16	Всього	φ8	φ6	Всього	
Пм-100-2-1	114.58	114.58	17.86	4.69	22.55	137.13

- Даний аркуш розглядати разом з арк.22.
- Всі роботи виконувати у відповідності до вимог ДБН А.3.2-2-2009 "Охорона праці і промислової безпеки в будівництві. Основні положення".
- У всіх точках перетину арматуру зв'язувати між собою в'язальним дротом.
- Арматуру А500С гнути в холодному стані (нагрів забороняється).

Погоджено:

Зам. інв. №

Підпис і дата

Інв. № об.

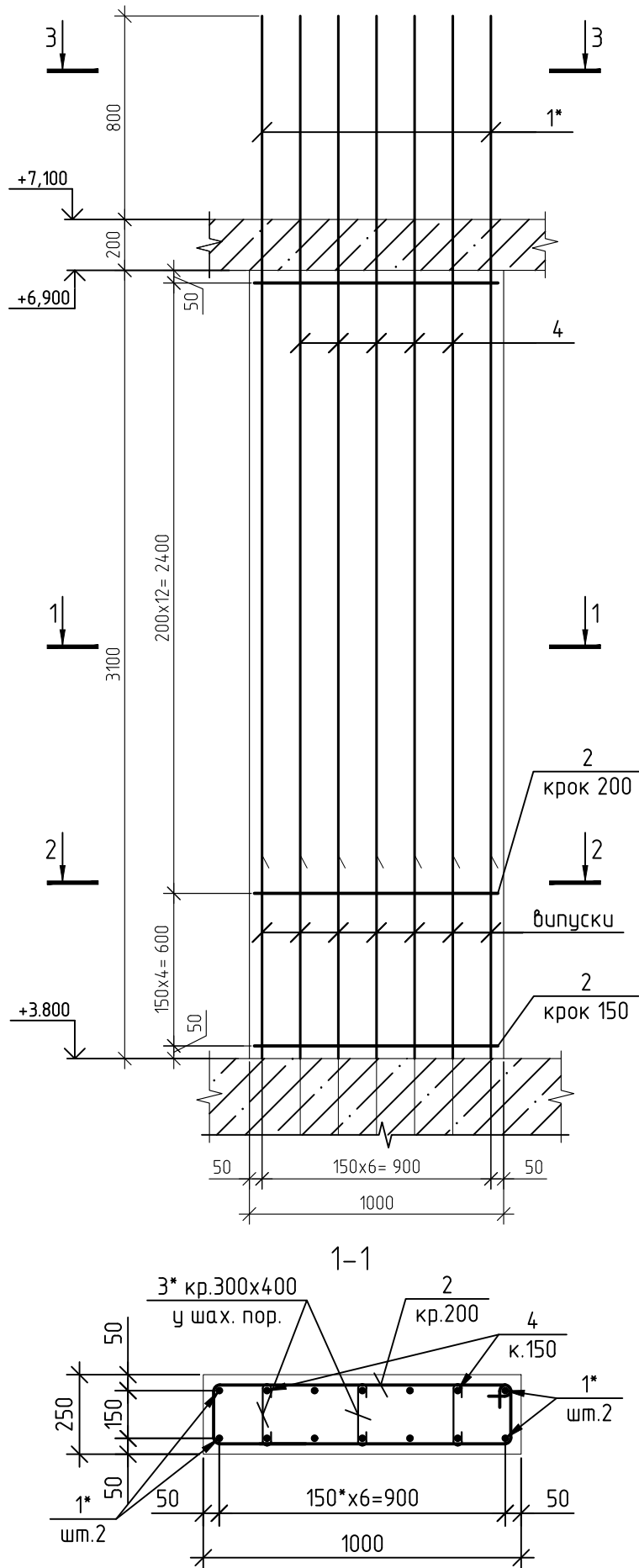
25052023-УЛІС-Р-КБ.3.1

Нове будівництво апартотелю в с-щі Ворохта, Надвірнянський район, Івано-Франківська обл., вул. Говерляньська

Зм.	Кіл.	Арк.	Ндок.	Підпис	Дата	Апартотель Конструкції в осях 1-9 вище відм. -0,100	Стадія	Аркуш	Аркушів
Гол.констр.	Калиновський				04.26		Пілон монолітний Пм-100-2-1	Р	28
Перевірив	Бондар				04.26				
Розробив	Малостолов				04.26				
Н. контр	Бондар				04.26				

ТОВ "МЕРГЕЛЬ
ТРЕЙД"

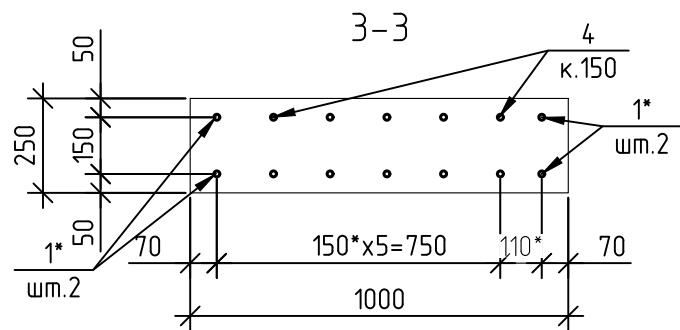
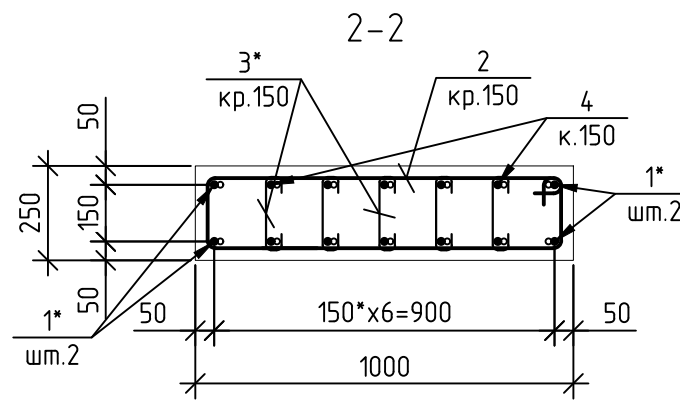
Пілон монолітний Пм-100-2-2
(армування)



Відомість деталей

Поз.	Ескіз
1*	
2*	
3*	

- розміри вказано по внутрішнім граням



Специфікація виробів та матеріалів вертикальних елементів

Поз.	Позначення	Найменування	Кільк.	Маса од., кг	Примітки
		Пм-100-2-2		110,79	
1*		φ16 А500С ДСТУ 3760-2019 L= 4100	4	6,48	25,91
2		φ8 А240С ДСТУ 3760-2019 L= 2380	17	0,94	15,98
3		φ6 А240С ДСТУ 3760-2019 L= 320	58	0,07	4,12
4		φ16 А500С ДСТУ 3760-2019 L= 4100	10	6,48	64,78
		Матеріали			
		Бетон кл. С20/25	0,78		м ³

Відомість витрат сталі на елемент, кг

Марка елемента	Вироби арматурні					Всього
	Арматура класу					
	А500С		А240С			
	ДСТУ 3760-2019		ДСТУ 3760-2019			
	φ16	Всього	φ8	φ6	Всього	
Пм-100-2-2	90.69	90.69	15.98	4.12	20.10	110.79

1. Даний аркуш розглядати разом з арк.22.
2. Всі роботи виконувати у відповідності до вимог ДБН А.3.2-2-2009 "Охорона праці і промислова безпека в будівництві. Основні положення".
3. У всіх точках перетину арматуру зв'язувати між собою в'язальним дротом.
4. Арматуру А500С гнути в холодному стані (нагрів забороняється).

25052023-УЛІС-Р-КБ.3.1					
Нове будівництво апартотелю в с-щі Ворохта, Надвірнянський район, Івано-Франківська обл., вул. Говерляньська					
Зм.	Кіл.	Арк.	Ндок.	Підпис	Дата
Гол.констр.	Калиновський				04.26
Перевірив	Бондар				04.26
Розробив	Малостолов				04.26
Н. контр	Бондар				04.26
				Апартготель	Стадія
				Конструкції в осях 1-9 вище відм. -0,100	Р
				Пілон монолітний Пм-100-2-2	Аркуш
					29
				ТОВ "МЕРГЕЛЬ ТРЕЙД"	Аркушів

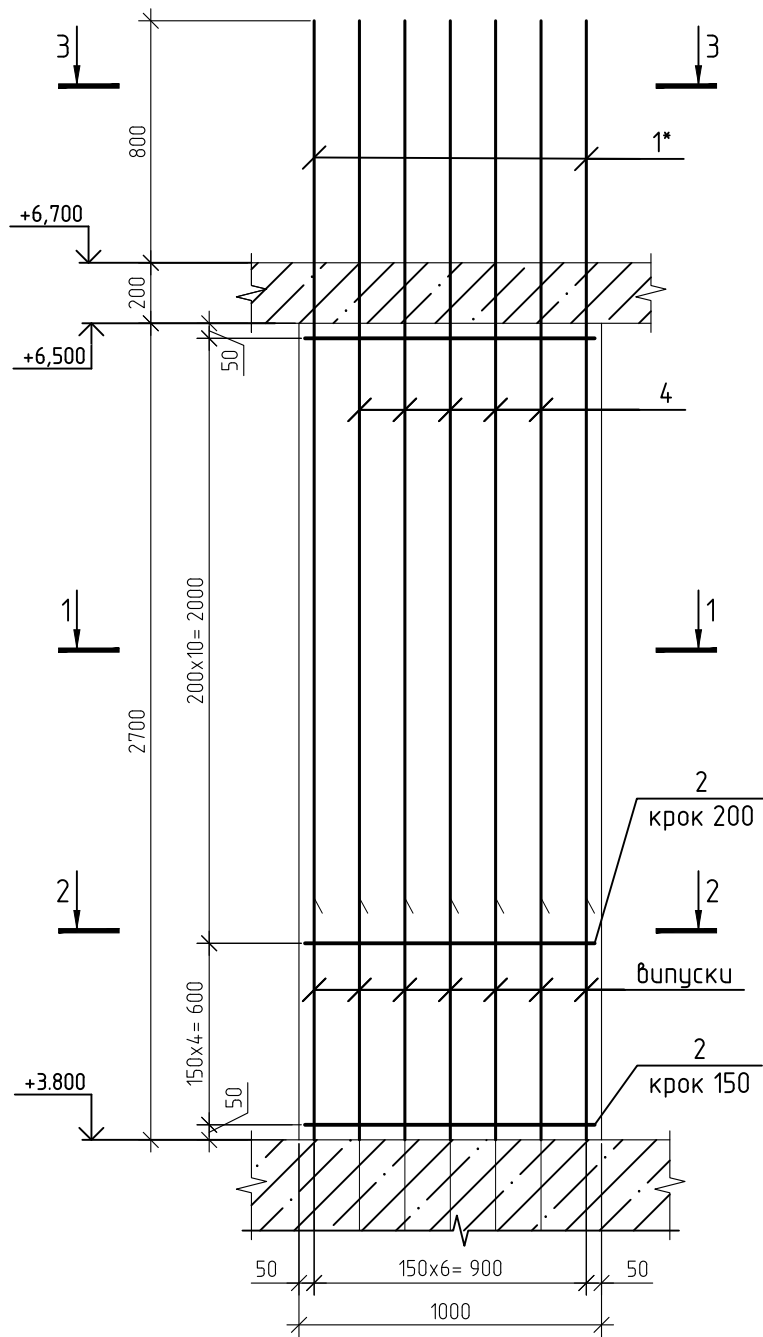
Погоджено:

Зам. інв. №

Підпис і дата

Інв. № об.

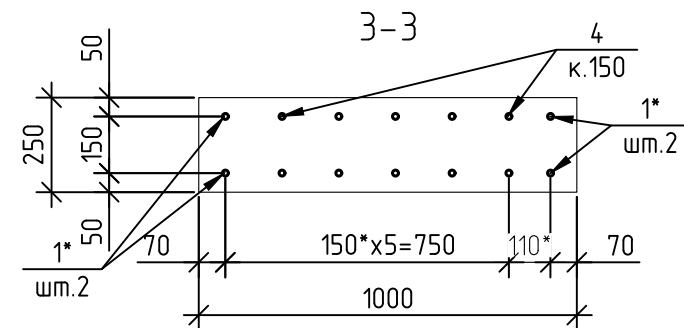
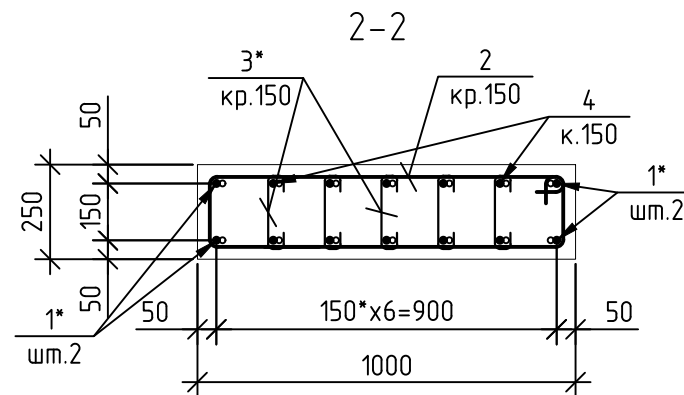
Пілон монолітний Пм-100-2-3
(армування)



Відомість деталей

Поз.	Ескіз
1*	
2*	
3*	

- розміри вказано по внутрішнім граням



Специфікація виробів та матеріалів вертикальних елементів

Поз.	Позначення	Найменування	Кільк.	Маса од., кг	Примітки
		Пм-100-2-3		101,95	
1*		φ16 А500С ДСТУ 3760-2019 L= 3700	4	5,85	23,38
2		φ8 А240С ДСТУ 3760-2019 L= 2380	17	0,94	15,98
3		φ6 А240С ДСТУ 3760-2019 L= 320	58	0,07	4,12
4		φ16 А500С ДСТУ 3760-2019 L= 3700	10	5,85	58,46
		Матеріали			
		Бетон кл. С20/25	0,68		м ³

Відомість витрат сталі на елемент, кг

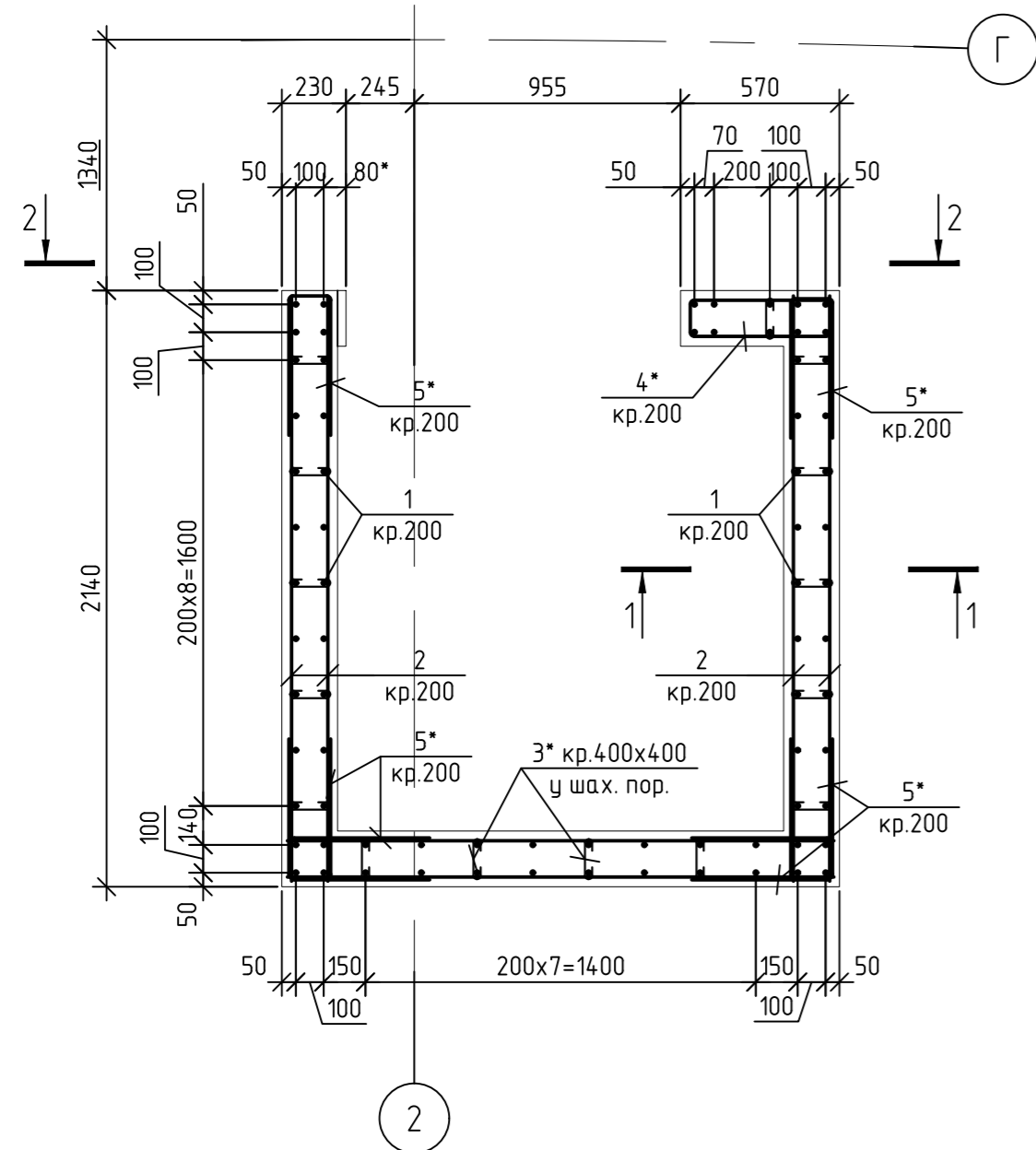
Марка елемента	Вироби арматурні					Всього
	Арматура класу					
	А500С		А240С			
	ДСТУ 3760-2019	ДСТУ 3760-2019				
	φ16	Всього	φ8	φ6	Всього	
Пм-100-2-3	81.84	81.84	15.98	4.12	20.10	101.94

1. Даний аркуш розглядати разом з арк.22.
2. Всі роботи виконувати у відповідності до вимог ДБН А.3.2-2-2009 "Охорона праці і промислової безпеки в будівництві. Основні положення".
3. У всіх точках перетину арматуру зв'язувати між собою в'язальним дротом.
4. Арматуру А500С гнути в холодному стані (нагрів забороняється).

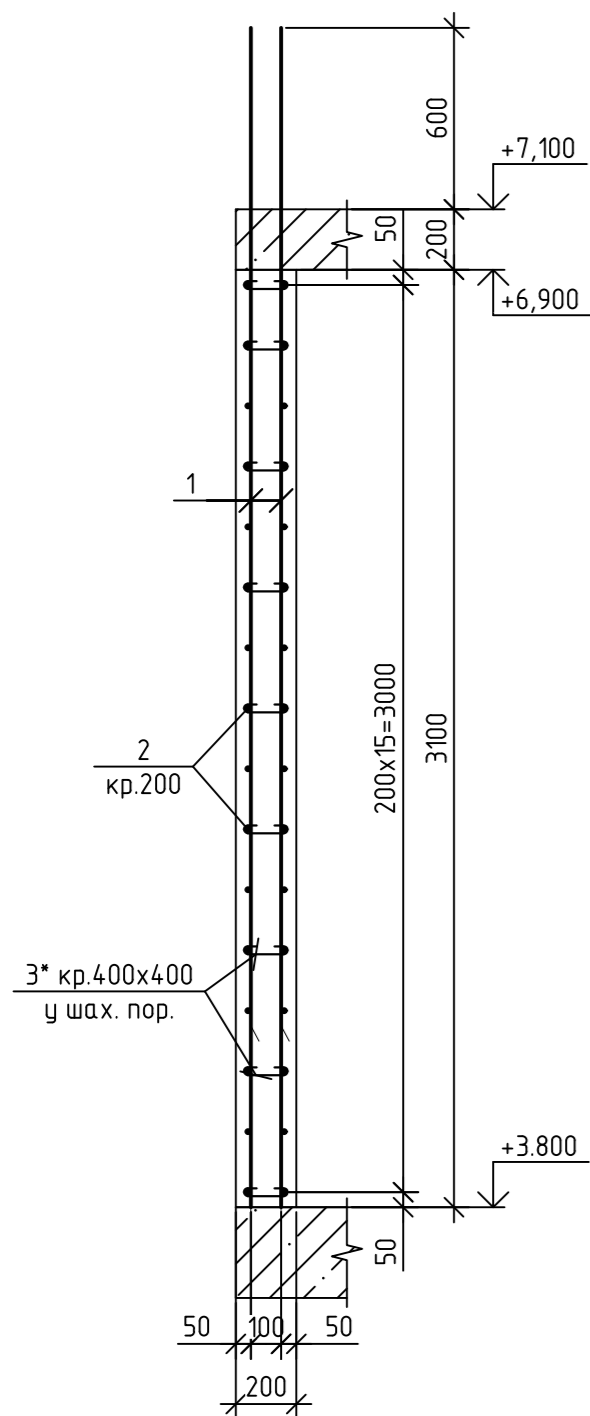
25052023-УЛІС-Р-КБ.3.1					
Нове будівництво апартотелю в с-щі Ворохта, Надвірнянський район, Івано-Франківська обл., вул. Говерляньська					
Зм.	Кіл.	Арк.	Ндок.	Підпис	Дата
Гол.констр.	Калиновський				04.26
Перевірив	Бондар				04.26
Розробив	Малостолов				04.26
Н. контр	Бондар				04.26
				Апартотель	Стадія
				Конструкції в осях 1-9 вище відм. -0,100	Р
				Пілон монолітний Пм-100-2-3	Аркуш
					30
				ТОВ "МЕРГЕЛЬ ТРЕЙД"	Аркушів

Погоджено:
Зам. інв. №
Підпис і дата
Інв. № об.

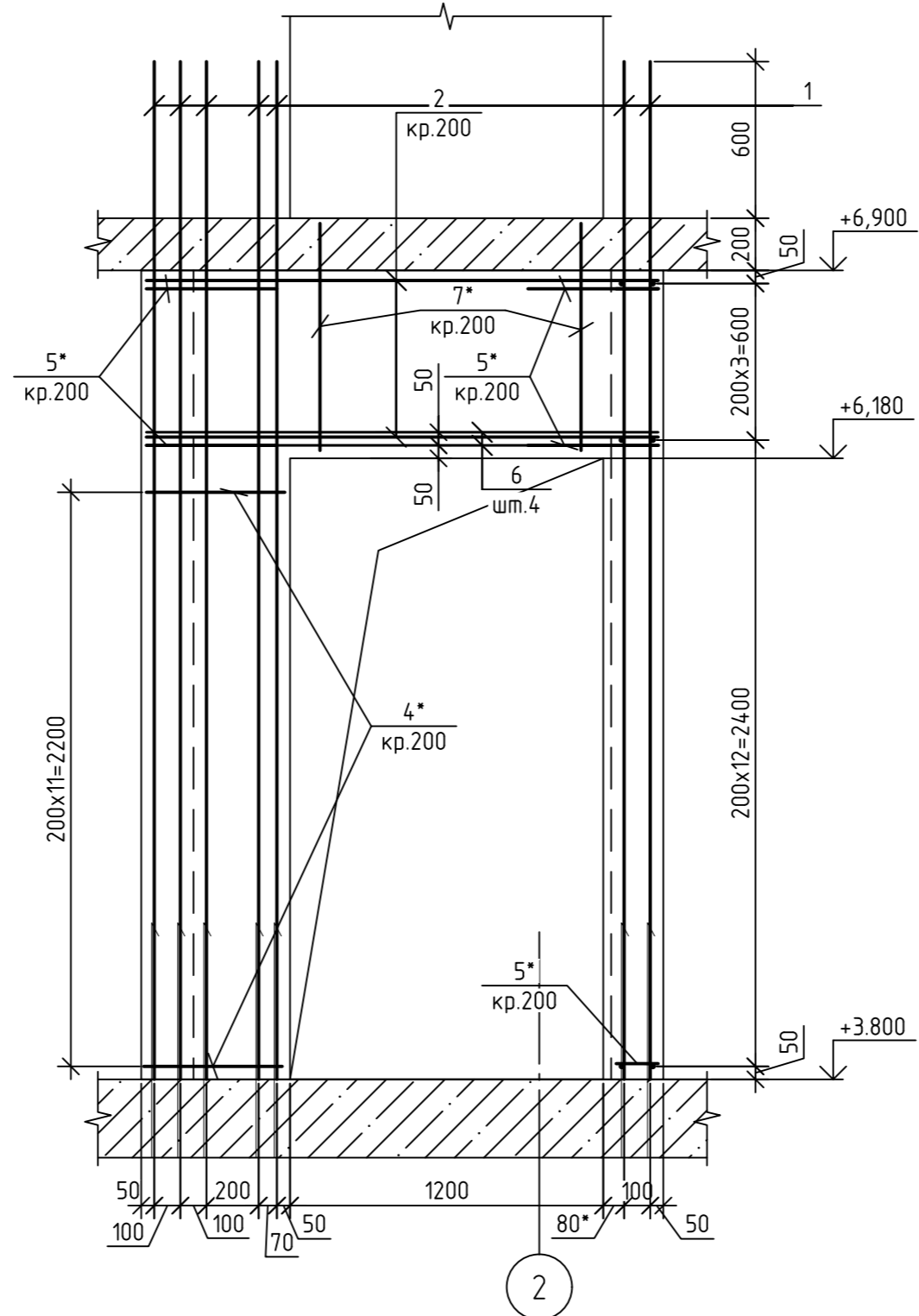
Ліфтовий блок ЛБ-2-1



Ліфтовий блок ЛБ-2-1
1-1



Ліфтовий блок ЛБ-2-1
2-2



Відомість деталей

Поз.	Ескіз
3*	
4*	
5*	
7*	

- розміри вказано по внутрішнім граням

Специфікація виробів та матеріалів вертикальних елементів

Поз.	Позначення	Найменування	Кільк.	Маса од., кг	Примітки
		ЛБ-2-1		510,7	
1		φ12 А500С ДСТУ 3760-2019 L= 3900	74	3,46	256,28
2		φ10 А500С ДСТУ 3760-2019 L= м.п.	218	0,62	134,51
3*		φ6 А240С ДСТУ 3760-2019 L= 280	284	0,06	17,65
4*		φ8 А240С ДСТУ 3760-2019 L= 1440	12	0,57	6,83
5*		φ10 А500С ДСТУ 3760-2019 L= 1120	106	0,69	73,25
6		φ16 А500С ДСТУ 3760-2019 L= 1960	4	3,1	12,39
7*		φ12 А500С ДСТУ 3760-2019 L= 1840	6	1,63	9,8
		Матеріали			
		Бетон кл. С20/25	4,1		м³

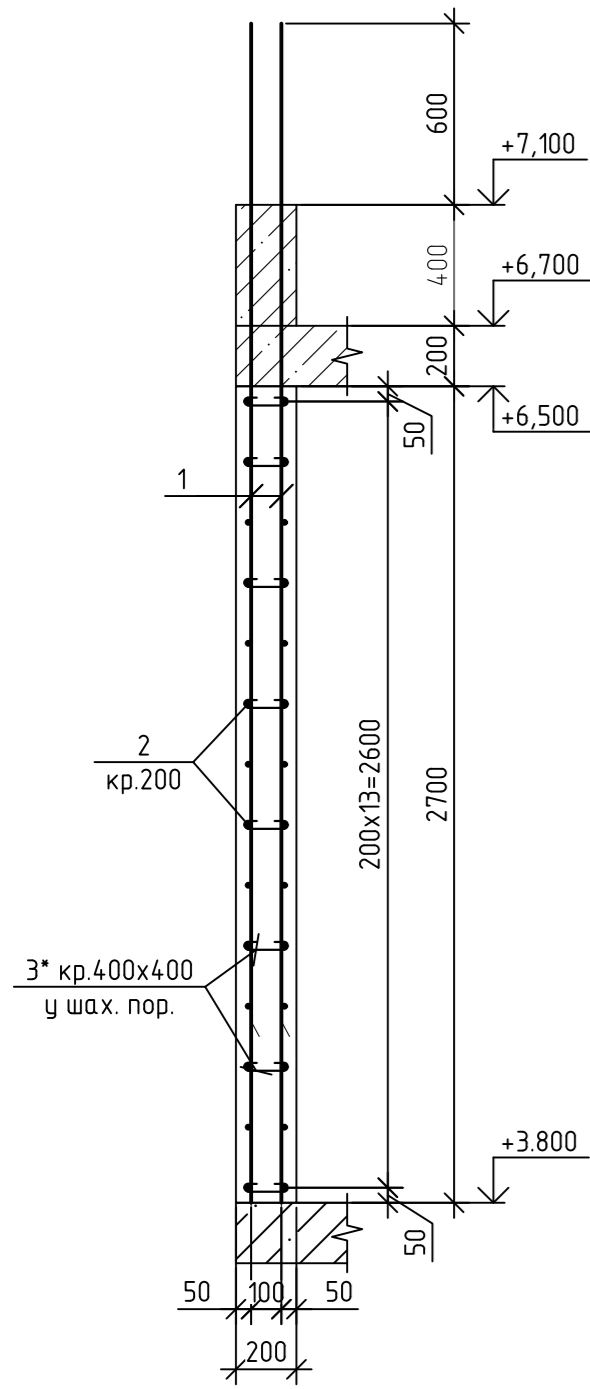
Відомість витрат сталі на елемент, кг

Марка елемента	Вироби арматурні							Всього
	Арматура класу							
	А500С				А240С			
	ДСТУ 3760-2019				ДСТУ 3760-2019			
	φ16	φ12	φ10	Всього	φ8	φ6	Всього	
ЛБ-2-1	12,39	266,08	207,76	486,23	6,83	17,65	24,48	510,71

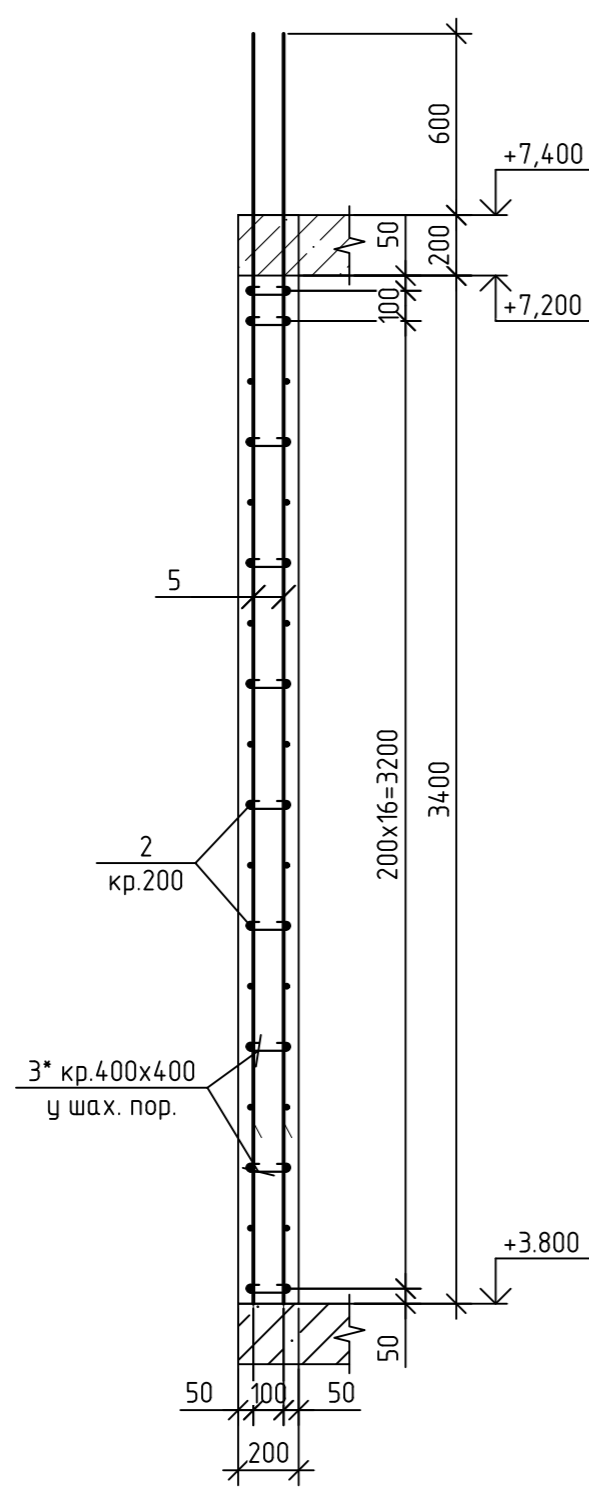
- Даний аркуш розглядати разом з арк.22.
- Всі роботи виконувати у відповідності до вимог ДБН А.3.2-2-2009 "Охорона праці і промислова безпека в будівництві. Основні положення".
- У всіх точках перетину арматуру зв'язувати між собою в'язальним дротом.
- Арматуру А500С гнути в холодному стані (нагрів забороняється).

25052023-УЛІС-Р-КБ.3.1							
Нове будівництво апартаментів в с-щі Ворохта, Надвірнянський район, Івано-Франківська обл., вул. Говверлянська							
Зм.	Кіл.	Арк.	Ндок.	Підпис	Дата		
Гол.констр.	Калиновський				04.26		
Перевірив	Бондар				04.26		
Розробив	Малостолов				04.26		
Н. контр	Бондар				04.26		
Апартаментів Конструкції в осях 1-9 вище відм. -0,100					Стадія	Аркуш	Аркушів
Ліфтовий блок ЛБ-2-1					Р	31	
					ТОВ "МЕРГЕЛЬ ТРЕЙД"		

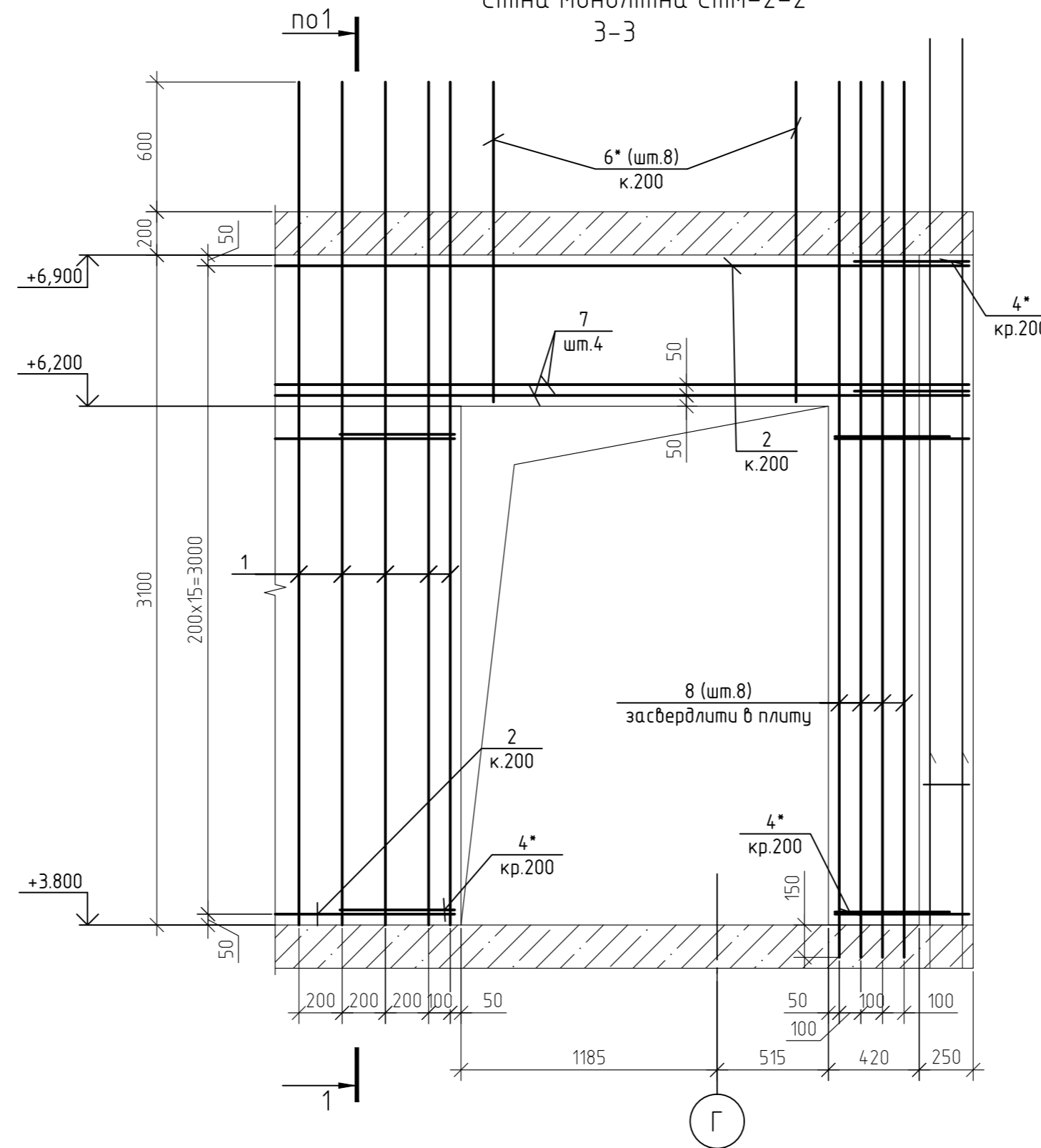
Стіна монолітна Стм-2-2
1-1(22)



Стіна монолітна Стм-2-2
2-2(22)



Стіна монолітна Стм-2-2
3-3



Поз.	Позначення	Найменування	Кільк.	Маса од., кг	Примітки
		Стм-2-2		900,89	
1		φ12 А500С ДСТУ 3760-2019 L= 3900	62	3,46	214,72
2		φ10 А500С ДСТУ 3760-2019 L= м.п.	437	0,62	269,63
3*		φ6 А240С ДСТУ 3760-2019 L= 270	528	0,06	31,65
4*		φ10 А500С ДСТУ 3760-2019 L= 1120	120	0,69	82,92
5		φ12 А500С ДСТУ 3760-2019 L= 4200	62	3,73	231,24
6*		φ12 А500С ДСТУ 3760-2019 L= 3060	8	2,72	21,74
7		φ16 А500С ДСТУ 3760-2019 L= 3200	4	5,06	20,22
8		φ12 А500С ДСТУ 3760-2019 L= 4050	8	3,6	28,77
		Матеріали			
		Бетон кл. С20/25	7,5		м³

Відомість деталей

Поз.	Ескіз
3*	
4*	
6*	

- розміри вказано по внутрішнім граням

Відомість витрат сталі на елемент, кг

Марка елемента	Вироби арматурні						Всього
	Арматура класу						
	А500С			А240С			
	ДСТУ 3760-2019			ДСТУ 3760-2019			
	φ16	φ12	φ10	Всього	φ6	Всього	
Стм-2-2	20,22	496,47	352,55	869,24	31,65	31,65	900,89

- Даний аркуш розглядати разом з арк.22.
- Всі роботи виконувати у відповідності до вимог ДБН А.3.2-2-2009 "Охорона праці і промислова безпека в будівництві. Основні положення".
- У всіх точках перетину арматуру зв'язувати між собою в'язальним дротом.
- Арматуру А500С гнути в холодному стані (нагрів забороняється).

25052023-УЛІС-Р-КБ.3.1

Нове будівництво апартотелю в с-щі Ворохта, Надвірнянський район, Івано-Франківська обл., вул. Говерляньська

Зм.	Кіл.	Арк.	Ндок.	Підпис	Дата	Стадія	Аркуш	Аркушів
Гол.констр.	Калиновський				04.26	Апартотель Конструкції в осях 1-9 вище відм. -0,100	Р	32
Перевірив	Бондар				04.26			
Розробив	Малостолов				04.26			
Н. контр	Бондар				04.26			
Стіна монолітна Стм-2-2						ТОВ "МЕРГЕЛЬ ТРЕЙД"		

Погоджено:	
Зам. інв. №	
Підпис і дата	
Інв. № об.	

