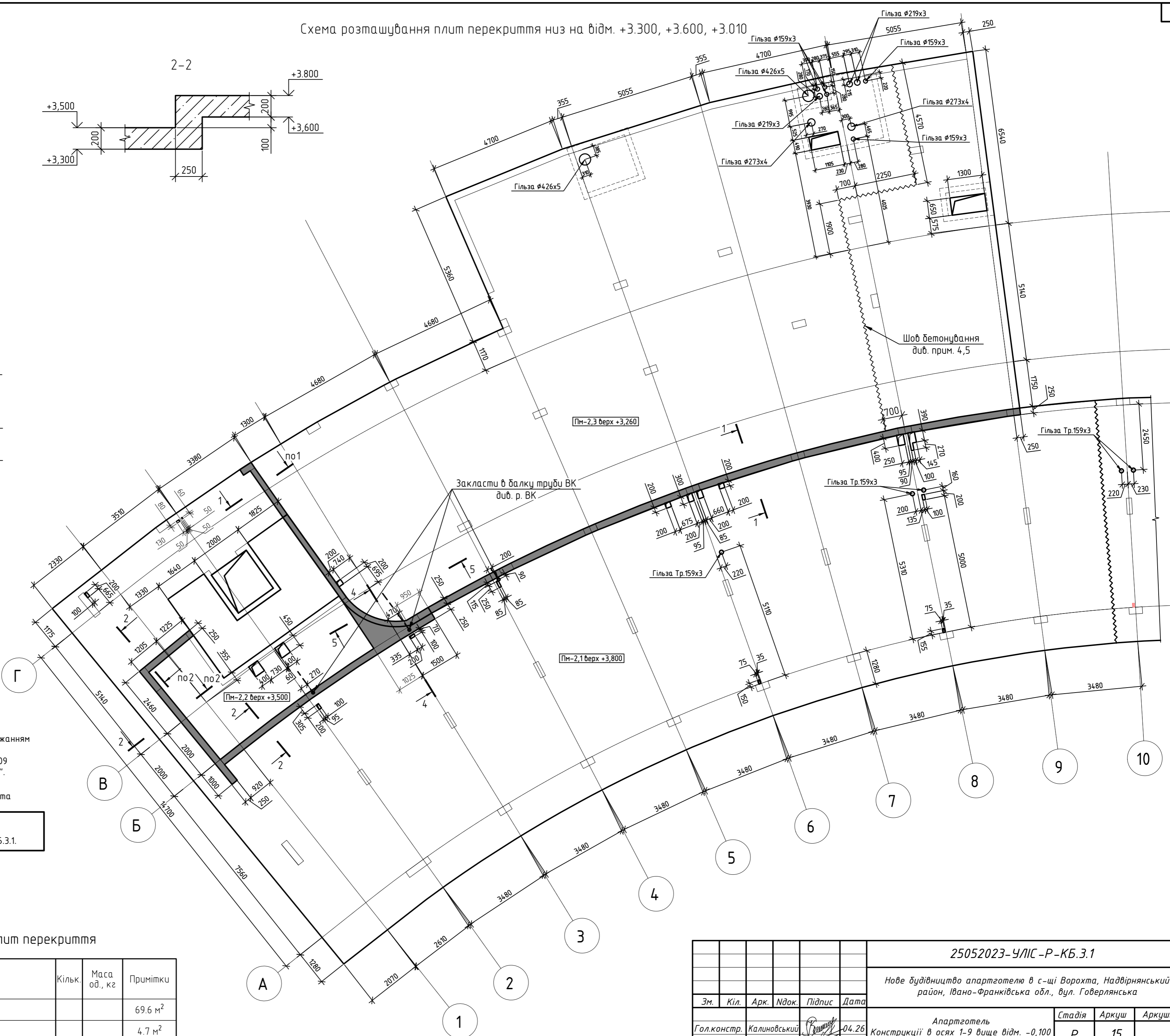
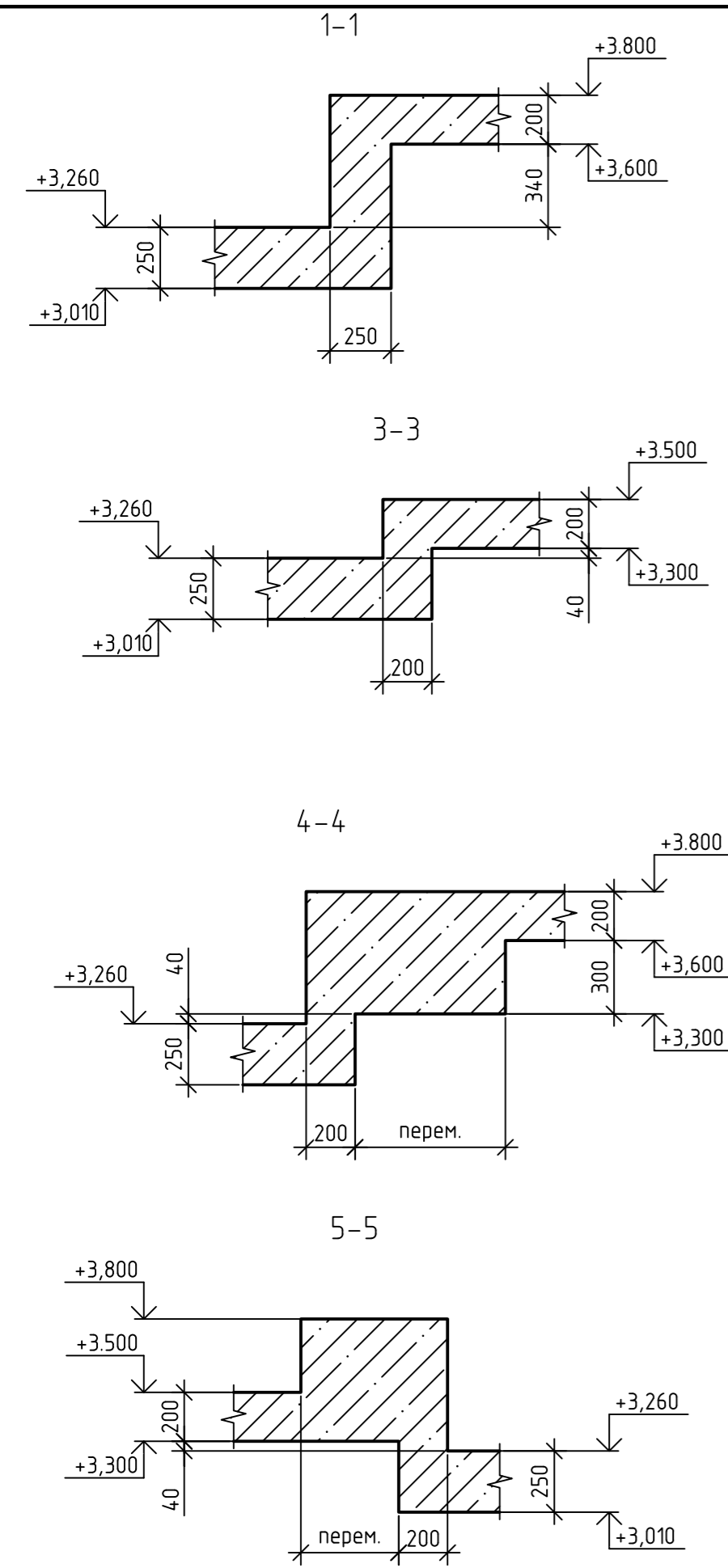


Схема розташування плит перекриття низ на відм. +3.300, +3.600, +3.010



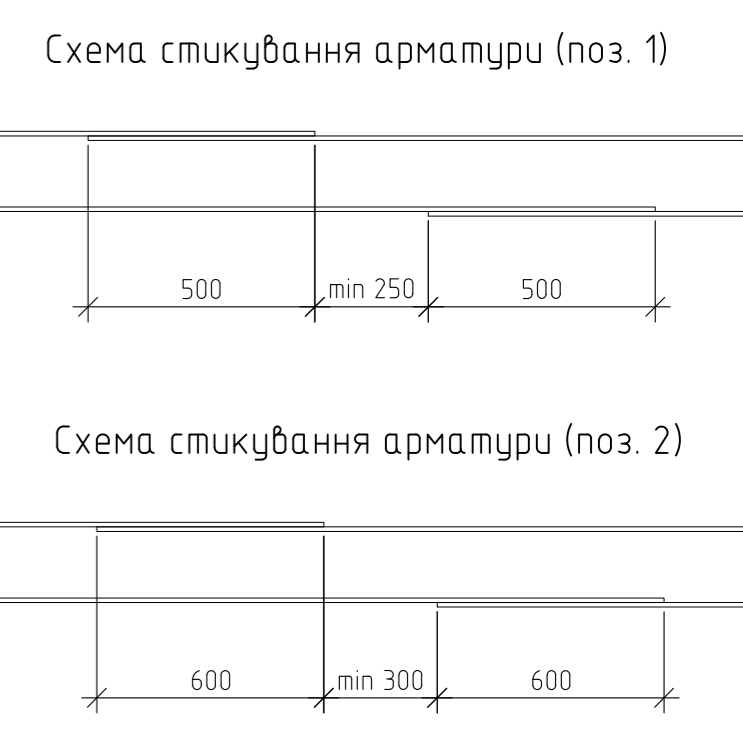
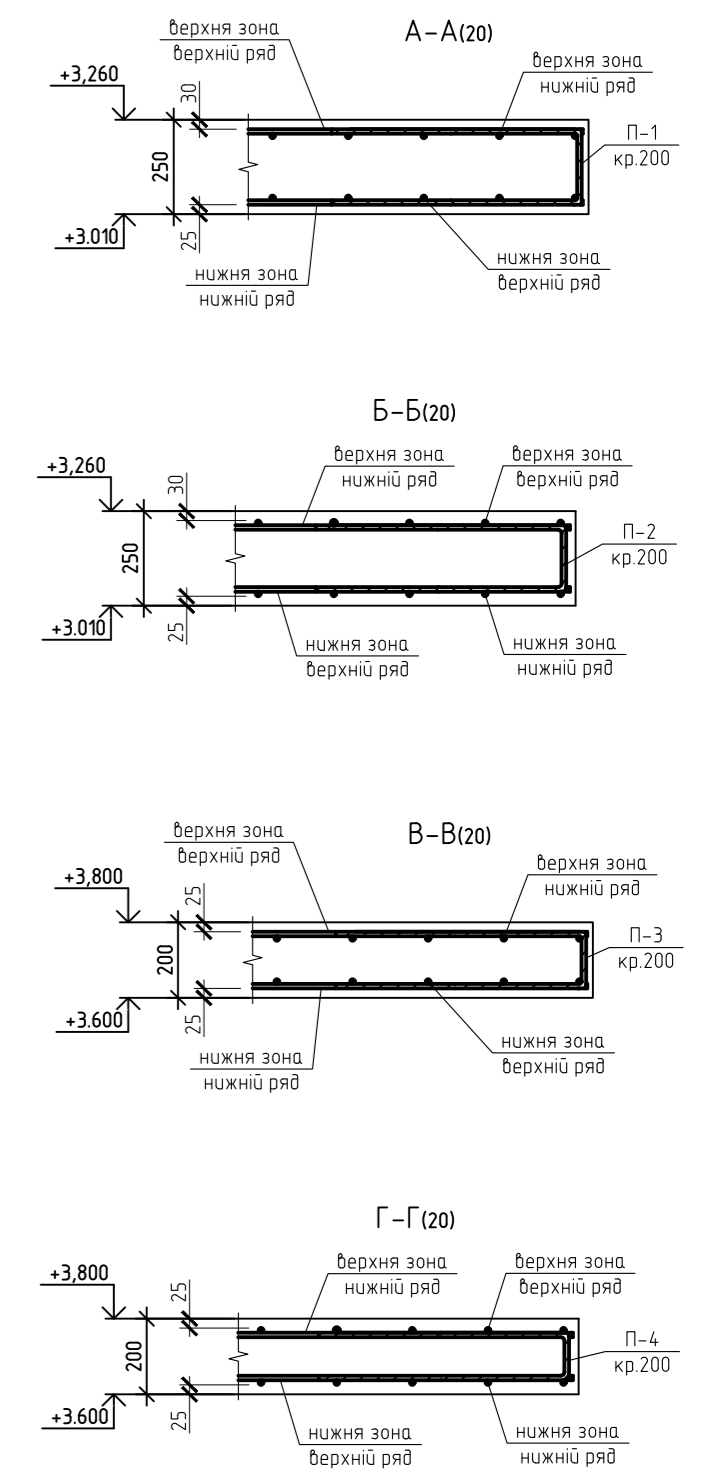
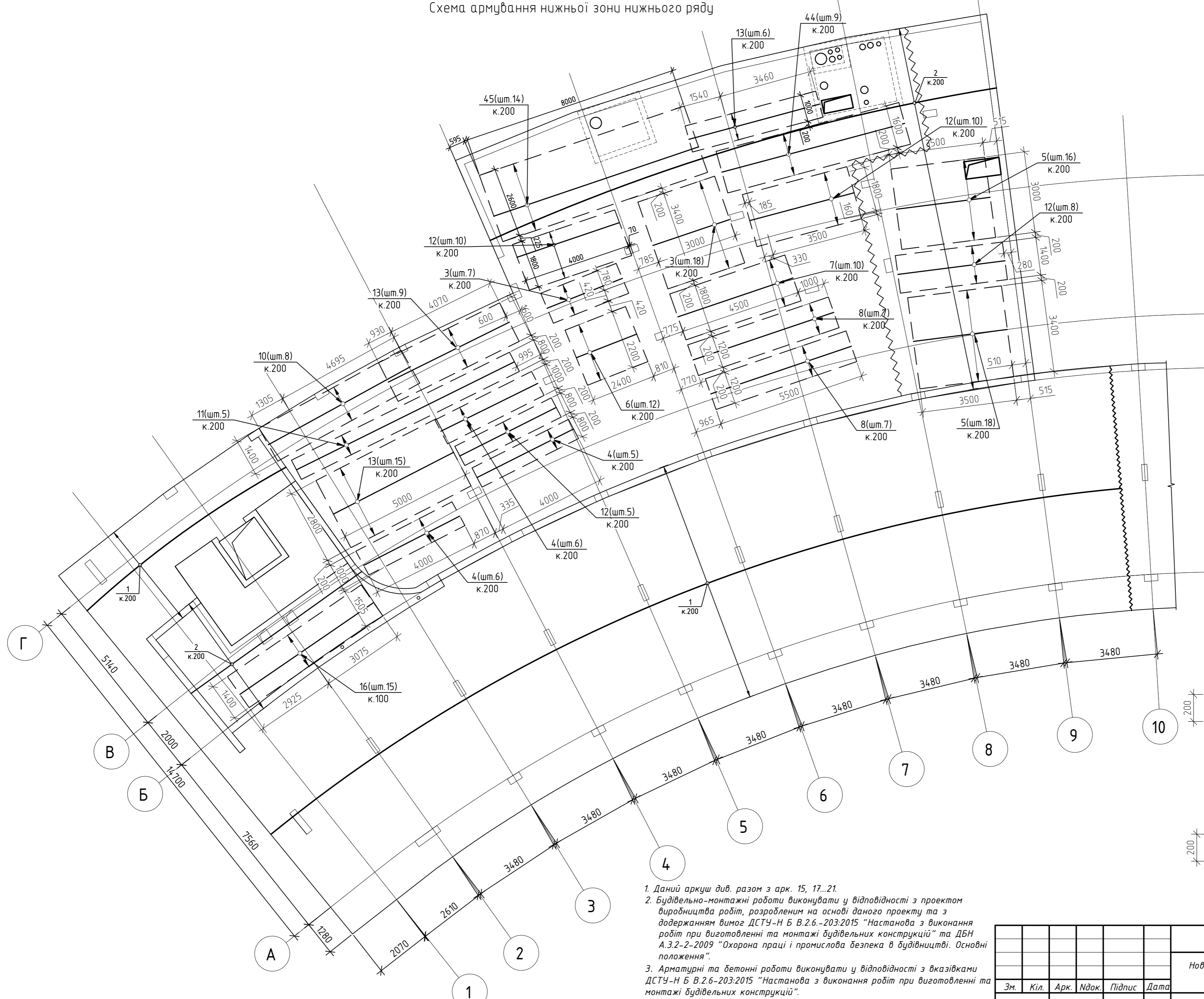
1. Даний аркуш див. разом з арк.16...21.
2. Будівельно-монтажні роботи виконувати у відповідності з проектом виробництва робіт, розробленим на основі даного проекту та з додержанням вимог ДСТУ-Н Б В.2.6.-203:2015 "Настанова з виконання робіт при виготовленні та монтажі будівельних конструкцій" та ДБН А.3.2-2-2009 "Охорона праці і промислова безпека в будівництві. Основні положення".
3. Арматурні та бетонні роботи виконувати у відповідності з вказівками ДСТУ-Н Б В.2.6.-203:2015 "Настанова з виконання робіт при виготовленні та монтажі будівельних конструкцій".
4. В місці виконання шва бетонування плити перекриття прокласти бетонотривий джгут.
5. Додатково проармувати шов бетонування згідно розрізу Д-Д арк.20 КБ.3.1.

Специфікація до схеми розташування плит перекриття

Поз.	Позначення	Найменування	Кільк.	Маса од., кг	Примітки
Пм-2.1		Плита перекриття Пм-2.1			69.6 м ²
Пм-2.2		Плита перекриття Пм-2.2			4.7 м ²
Пм-2.3		Плита перекриття Пм-2.3			86.9 м ²

					25052023-УЛІС-Р-КБ.3.1			
					Нове будівництво апартаменту в с-щі Ворохта, Надвірнянський район, Івано-Франківська обл., вул. Говверлянська			
Зм.	Кіл.	Арк.	Ндок.	Підпис	Дата	Стадія	Аркуш	Аркушів
Гол.констр.	Калиновський				04.26	Апартамент	Р	15
Перевірив	Бондар				04.26			
Розробив	Малостолов				04.26			
Н. контр	Бондар				04.26	Схема розташування плит перекриття низ на відм. +3.300, +3.600, +3.010		ТОВ "МЕРГЕЛЬ ТРЕЙД"

Схема розташування плит перекриття низ на відм. +3.300, +3.600, +3.010.
Схема армування нижньої зони нижнього ряду

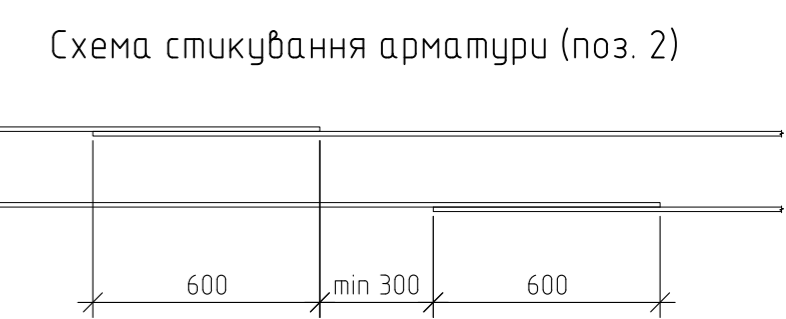
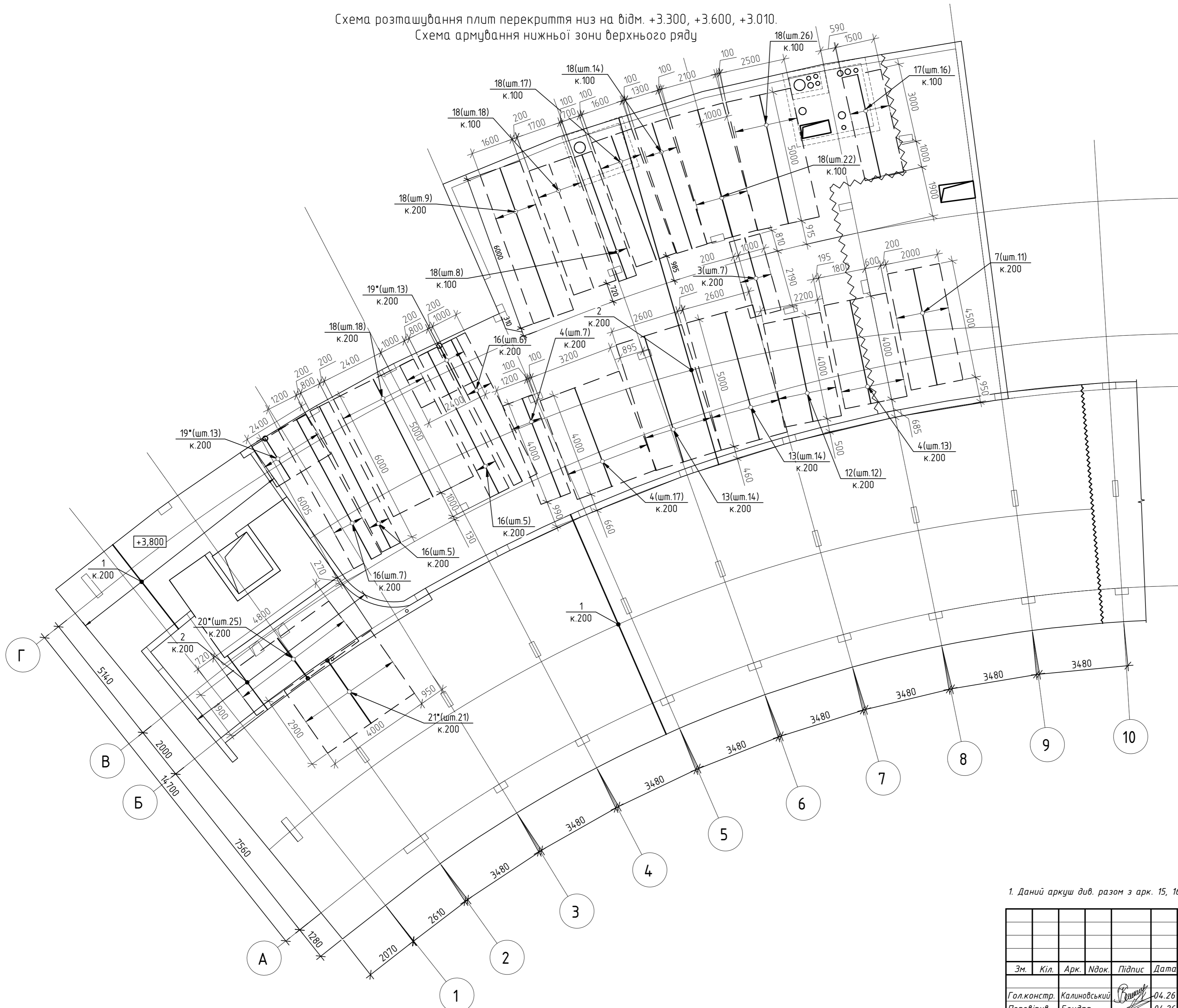


1. Даний аркуш див. разом з арк. 15, 17...21.
2. Будівельно-монтажні роботи виконувати у відповідності з проектом виробництва робіт, розробленим на основі даного проекту та з додержанням вимог ДСТУ-Н Б В.2.6.-203:2015 "Настанова з виконання робіт при виготовленні та монтажі будівельних конструкцій" та ДБН А.3.2-2-2009 "Охорона праці і промислової безпеки в будівництві. Основні положення".
3. Арматурні та бетонні роботи виконувати у відповідності з вказівками ДСТУ-Н Б В.2.6.-203:2015 "Настанова з виконання робіт при виготовленні та монтажі будівельних конструкцій".
4. Перетини арматури з'єднувати за допомогою в'язального дроту.
5. Додаткові витрати арматури на стыкування поз.1 та поз.2 враховані в специфікації в розмірі 6%.
6. Бетонування плити виконувати після перевірки армування представниками технічного та авторського нагляду, та підписання ними Актів на приховані роботи.

					25052023-УЛІС-Р-КБ.3.1				
					Нове будівництво апартотелю в с-щі Ворохта, Надвірнянський район, Івано-Франківська обл., вул. Говерляньська				
Зм.	Кіл.	Арк.	Ндок.	Підпис	Дата	Апартотель Конструкції в осях 1-9 вище відм. -0,100	Стадія	Аркуш	Аркушів
Гол.констр.	Калиновський				04.26		Р	16	
Перевірив	Бондар				04.26				
Розробив	Малостолов				04.26				
Н. контр	Бондар				04.26	Схема розташування плит перекриття низ на відм. +3.300, +3.600, +3.010. Схема армування нижньої зони нижнього ряду	ТОВ "МЕРГЕЛЬ ТРЕЙД"		

Погоджено:	
Зам. інв. №	
Підпис і дата	
Інв. № об.	

Схема розташування плит перекриття низ на відм. +3.300, +3.600, +3.010.
Схема армування нижньої зони верхнього ряду

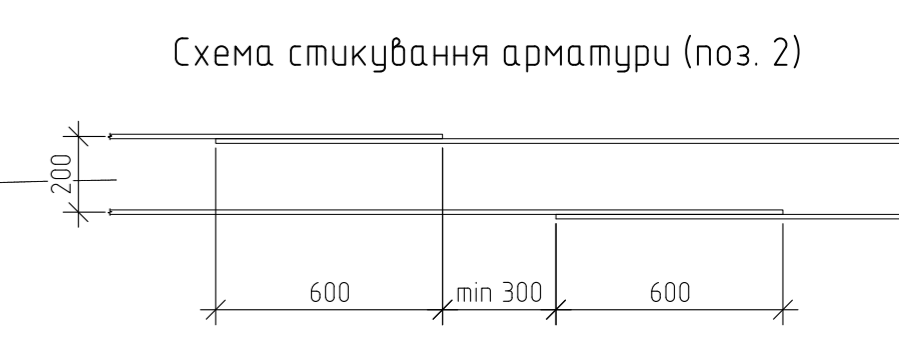
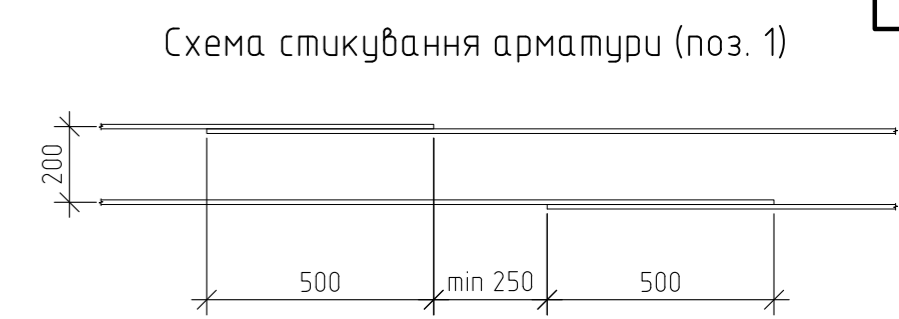
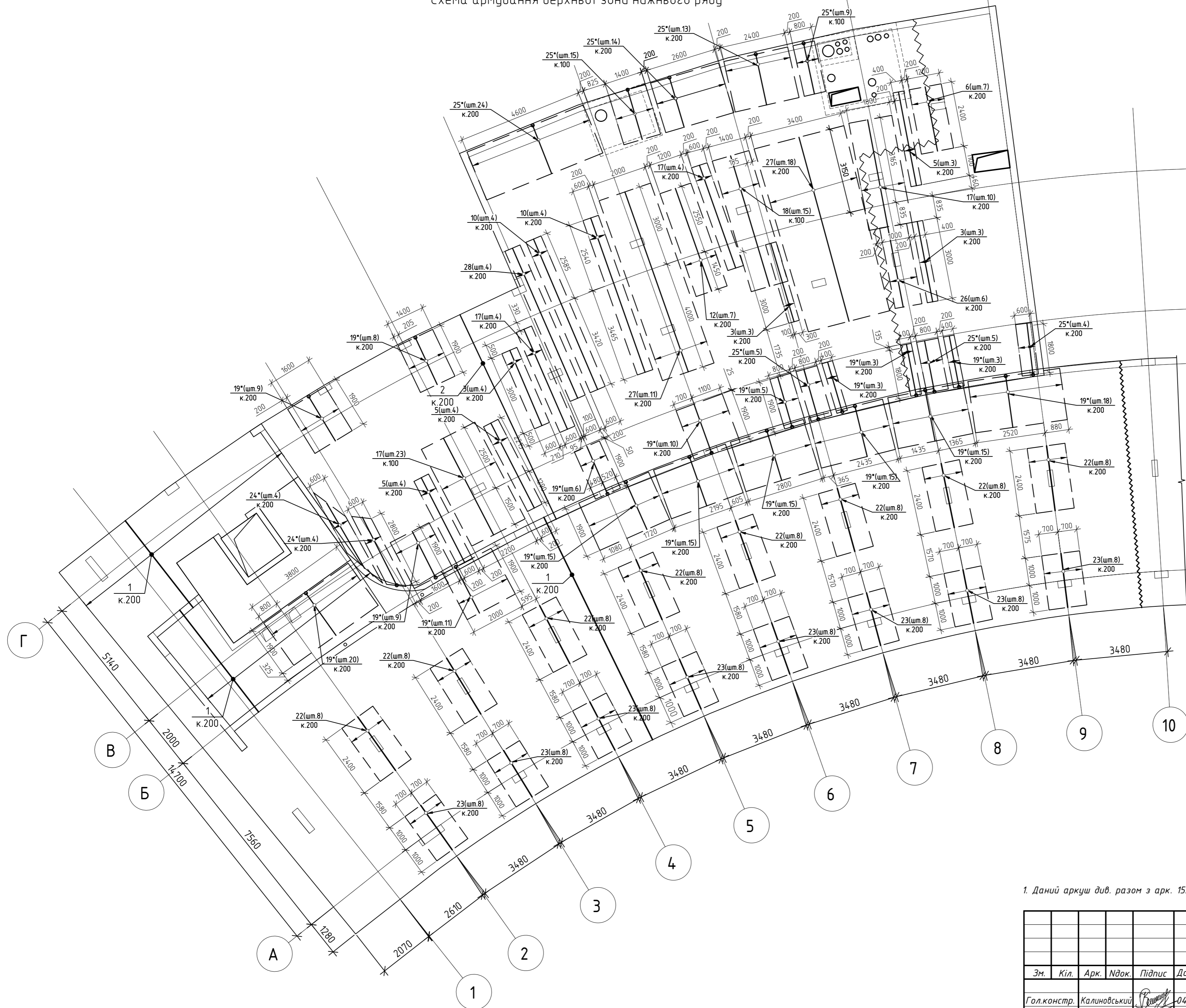


1. Даній аркуш див. разом з арк. 15, 16, 18...21.

Погоджено:	
Зам. інв. №	
Підпис і дата	
Інв. № об.	

					25052023-УЛІС-Р-КБ.3.1				
					Нове будівництво апартотелю в с-щі Ворохта, Надвірнянський район, Івано-Франківська обл., вул. Говверлянська				
Зм.	Кіл.	Арк.	Ндок.	Підпис	Дата	Апартотель	Стадія	Аркуш	Аркушів
Гол.констр.	Калиновський			<i>[Signature]</i>	04.26	Конструкції в осях 1-9 вище відм. -0,100	Р	17	
Перевірив	Бондар			<i>[Signature]</i>	04.26				
Розробив	Малостолов			<i>[Signature]</i>	04.26				
Н. контр	Бондар			<i>[Signature]</i>	04.26				
						Схема розташування плит перекриття низ на відм. +3.300, +3.600, +3.010. Схема армування нижньої зони верхнього ряду	ТОВ "МЕРГЕЛЬ ТРЕЙД"		

Схема розташування плит перекриття низ на відм. +3.300, +3.600, +3.010.
Схема армування верхньої зони нижнього ряду



1. Даний аркуш див. разом з арк. 15...17, 19...21.

25052023-УЛІС-Р-КБ.3.1

Нове будівництво апартотелю в с-щі Ворохта, Надвірнянський район, Івано-Франківська обл., вул. Говерляньська

Зм.	Кіл.	Арк.	Ндок.	Підпис	Дата	Апартотель	Конструкції в осях 1-9 вище відм. -0,100	Стадія	Аркуш	Аркушів
Гол.констр.	Калиновський			<i>[Signature]</i>	04.26	Схема розташування плит перекриття низ на відм. +3.300, +3.600, +3.010. Схема армування верхньої зони нижнього ряду	ТОВ "МЕРГЕЛЬ ТРЕЙД"	Р	18	
Перевірив	Бондар			<i>[Signature]</i>	04.26					
Розробив	Малостолов			<i>[Signature]</i>	04.26					
Н. контр	Бондар			<i>[Signature]</i>	04.26					

Погоджено:	
Зам. інв. №	
Підпис і дата	
Інв. № об.	

Схема розташування плит перекриття низ на відм. +3.300, +3.600, +3.010.
Схема армування верхньої зони верхнього ряду



Схема стикування арматури (поз. 1)

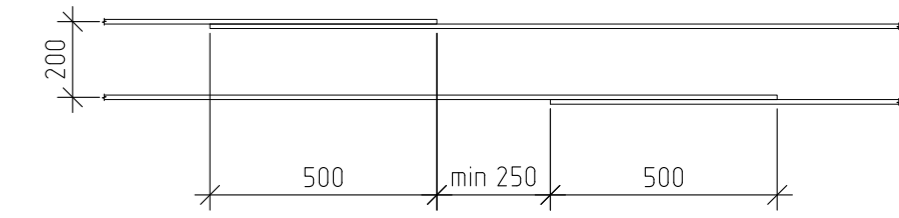
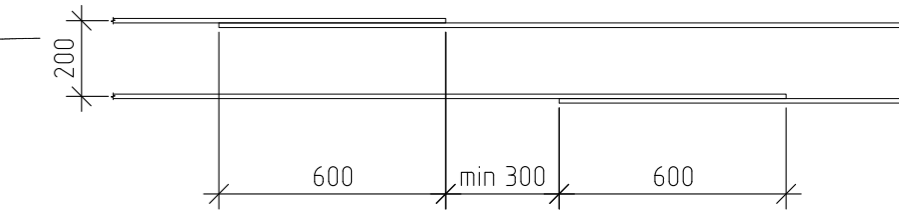


Схема стикування арматури (поз. 2)

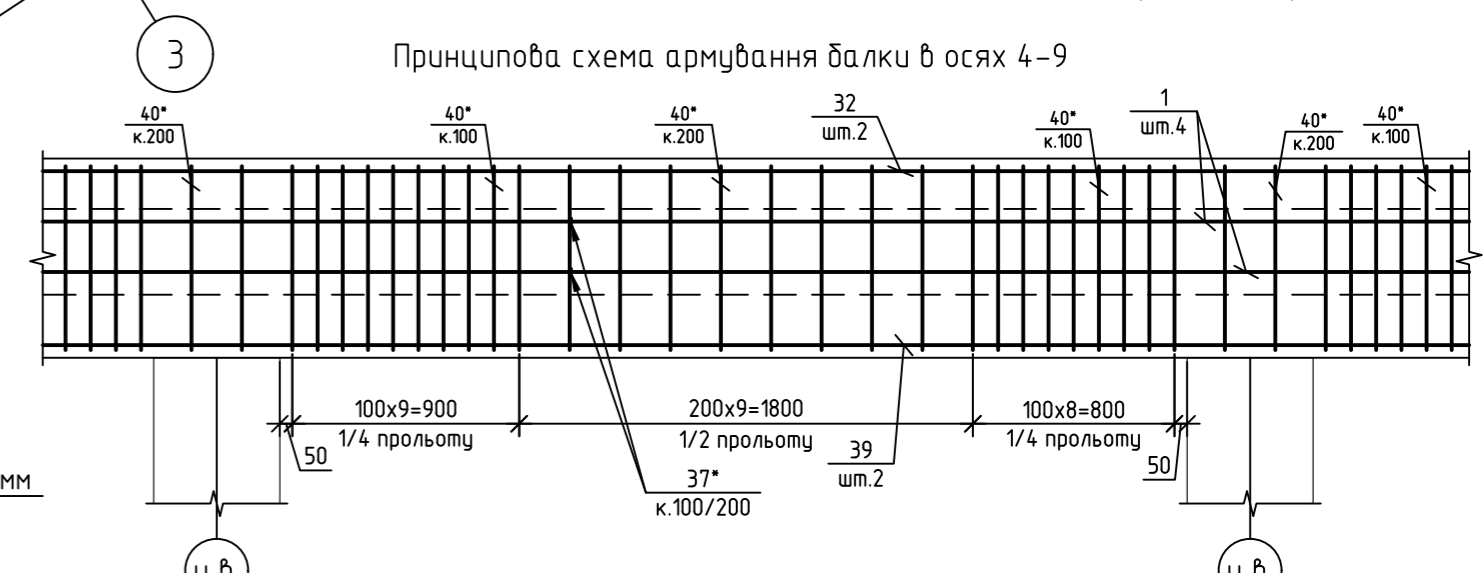
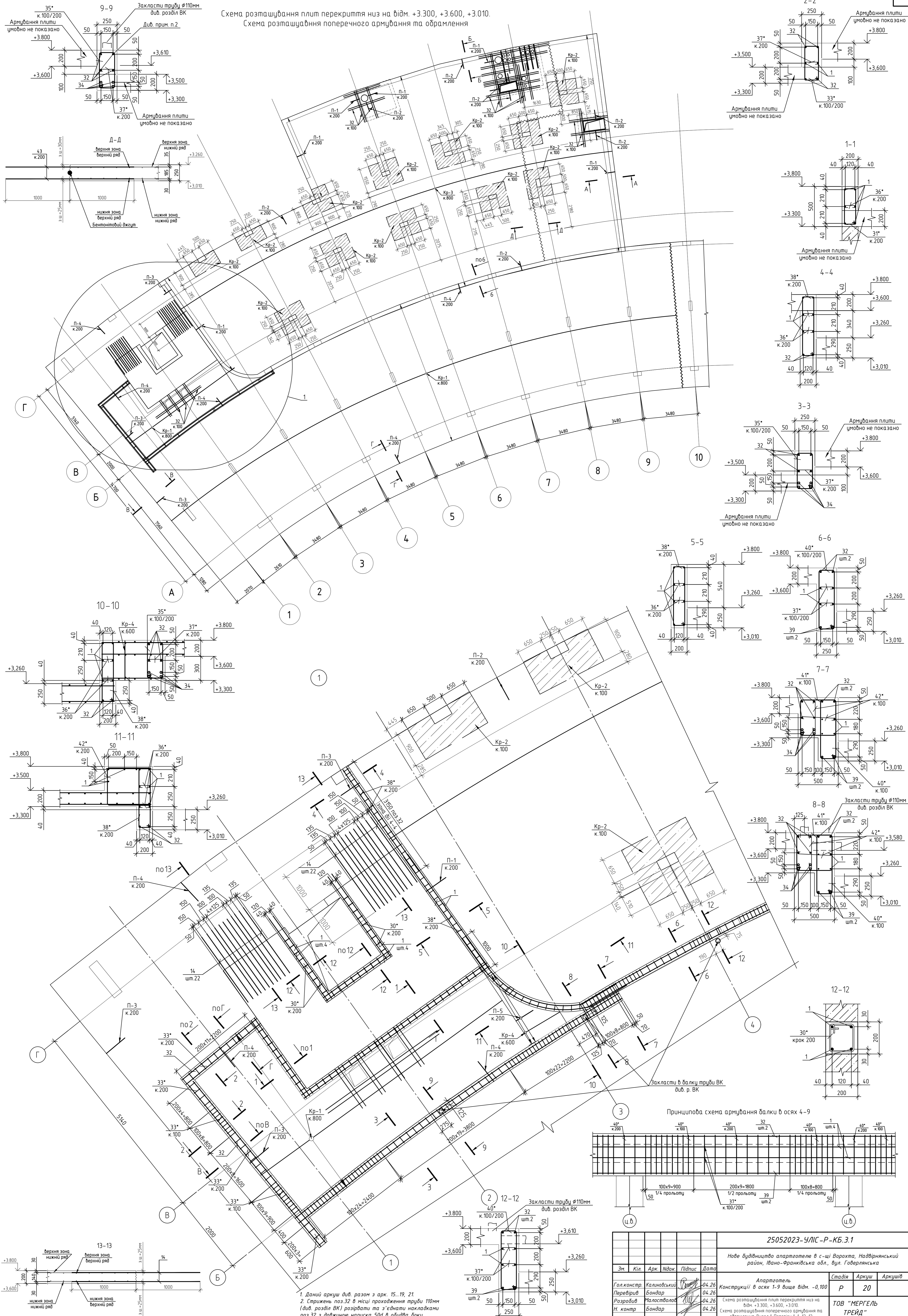


1. Даний аркуш див. разом з арк. 15...18, 20, 21.

25052023-УЛІС-Р-КБ.3.1					
Нове будівництво апартаментів в с-щі Ворохта, Надвірнянський район, Івано-Франківська обл., вул. Говерляньська					
Зм.	Кіл.	Арк.	Ндок.	Підпис	Дата
Гол. констр.	Калиновський			<i>[Signature]</i>	04.26
Перевірив	Бондар			<i>[Signature]</i>	04.26
Розробив	Малостолов			<i>[Signature]</i>	04.26
Н. контр.	Бондар			<i>[Signature]</i>	04.26
Апартаментів Конструкції в осях 1-9 вище відм. -0,100				Стадія	Аркуш
				Р	19
Схема розташування плит перекриття низ на відм. +3.300, +3.600, +3.010. Схема армування верхньої зони верхнього ряду				ТОВ "МЕРГЕЛЬ ТРЕЙД"	

Погоджено:	
Зам. інв. №	
Підпис і дата	
Інв. № об.	

Схема розташування плит перекриття низ на відм. +3.300, +3.600, +3.010.
Схема розташування поперечного армування та обрешітки



1. Даний аркуш див. разом з арк. 15, 19, 21.
2. Стрижень поз.32 в місці проходження труби 110мм (д.б. розділ ВК) розрізати та з'єднати накладками поз.32 з довжиною напівка 50д в обидва боки.

25052023-УЛС-Р-КБ.3.1					
Нове будівництво апартотелю в с-щі Ворохта, Надвірнянський район, Івано-Франківська обл., вул. Говерляньська					
Зм.	Кіл.	Арк.	Надк.	Підпис	Дата
Гол. констр.	Калиновський				04.26
Перевірив	Бондар				04.26
Розробив	Малоствалов				04.26
Н. контр.	Бондар				04.26

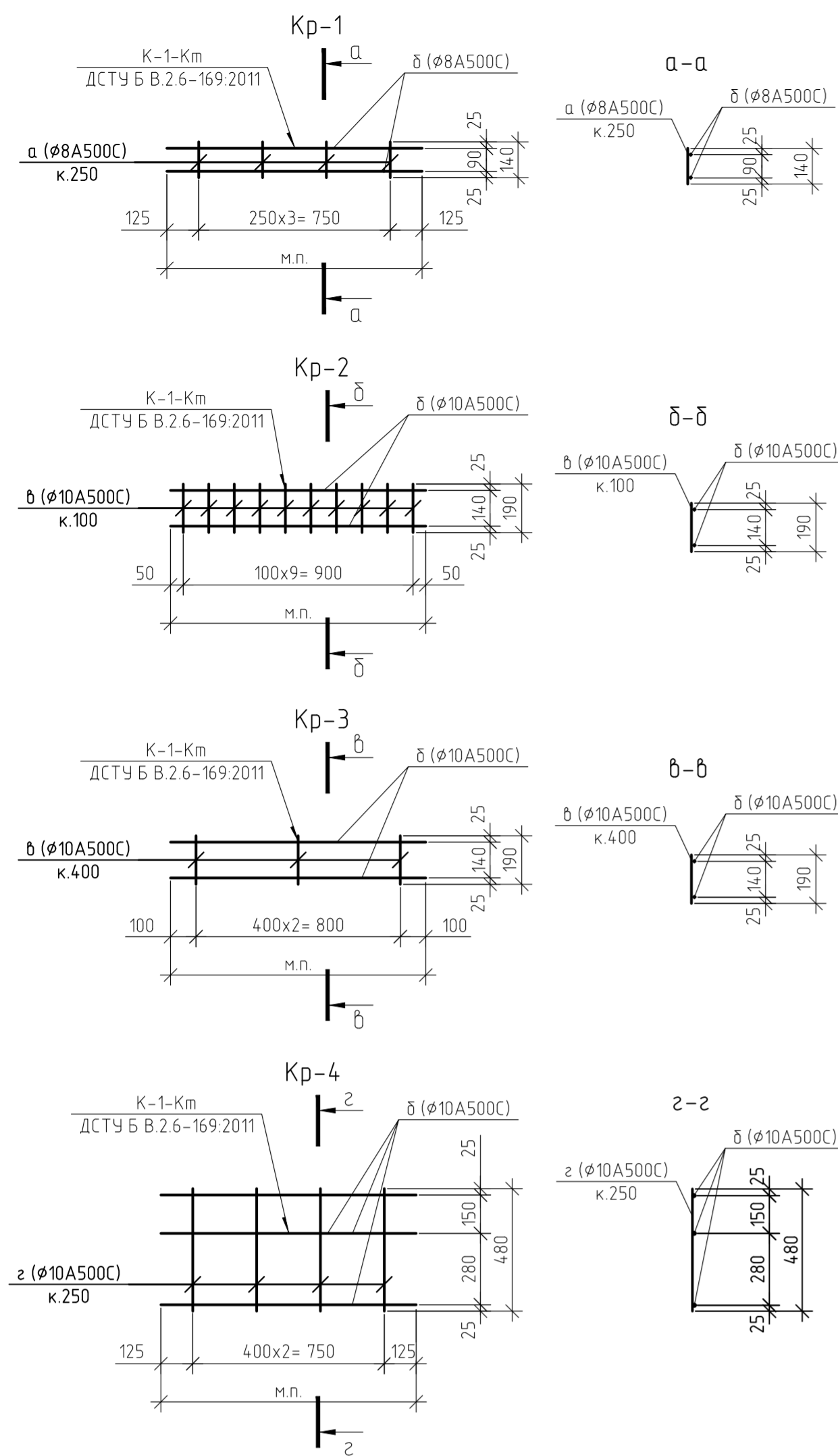
Апартотель
Конструкції в осях 1-9 вище відм. -0,100

Схема розташування плит перекриття низ на відм. +3.300, +3.600, +3.010.
Схема розташування поперечного армування та обрешітки. Вигляд 1-1, 12-12

Стадія Аркуш Аркушів
Р 20

ТОВ "МЕРГЕЛЬ ТРЕЙД"

Логова: []
Зам. №: []
Лінійс. г. дата: []
№ арк.: []



Відомість деталей

Поз.	Ескіз	Поз.	Ескіз
П-1		33*	
П-2		35*	
П-3		36*	
П-4		37*	
П-5		38*	
19*		40*	
20*		41*	
25*		42*	
21*		Bn-1	
24*		Bn-3	
30*			
31*			
46*			

* - розміри вказані по зовн. грані елементів

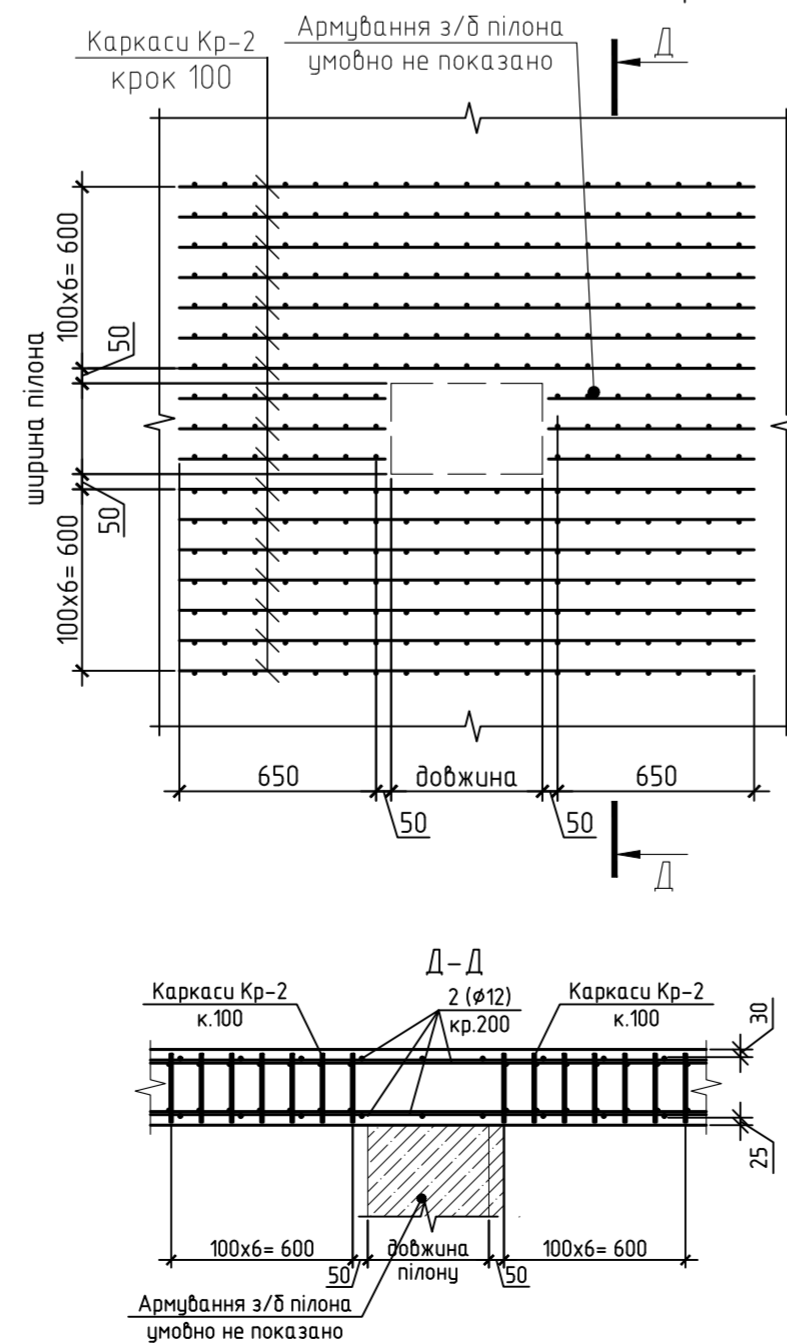
Специфікація

Поз.	Позначення	Найменування	Кільк.	Маса од., кг	Примітки
Плита Пм-2.1					
1		Ø10 А500С ДСТУ 3760-2019 L= м.п.	7406	0,617	4569,5
14		Ø16 А500С ДСТУ 3760-2019 L= 2000	44	3,16	139,04
19*		Ø12 А500С ДСТУ 3760-2019 L= 2000	116	1,776	206,02
21*		Ø10 А500С ДСТУ 3760-2019 L= 3000	21	1,851	38,87
22		Ø10 А500С ДСТУ 3760-2019 L= 2400	178	1,481	263,58
23		Ø10 А500С ДСТУ 3760-2019 L= 2000	64	1,234	78,98
30*		Ø6 А240С ДСТУ 3760-2019 L= 860	26	0,191	4,96
П-3		Ø8 А500С ДСТУ 3760-2019 L= 1000	120	0,395	47,4
П-4		Ø8 А500С ДСТУ 3760-2019 L= 1000	392	0,395	154,84
Каркаси					
Підтримуючий каркас Кр-1 (на 1м.п.)					
а		Ø8 А500С ДСТУ 3760-2019 L= 140	4	0,055	
б		Ø8 А500С ДСТУ 3760-2019 L= 1000	2	0,395	
Матеріали					
		Бетон кл. С20/25	69,6		м³

Специфікація

Поз.	Позначення	Найменування	Кільк.	Маса од., кг	Примітки
Плита Пм-2.2					
1		Ø10 А500С ДСТУ 3760-2019 L= м.п.	354	0,617	218,42
2		Ø12 А500С ДСТУ 3760-2019 L= м.п.	284	0,888	252,19
16		Ø16 А500С ДСТУ 3760-2019 L= 6000	15	9,48	142,2
19*		Ø12 А500С ДСТУ 3760-2019 L= 2000	20	1,776	35,52
20*		Ø10 А500С ДСТУ 3760-2019 L= 2000	25	1,234	30,85
25*		Ø16 А500С ДСТУ 3760-2019 L= 2000	11	3,16	34,76
П-3		Ø8 А500С ДСТУ 3760-2019 L= 1000	32	0,395	12,64
П-4		Ø8 А500С ДСТУ 3760-2019 L= 1000	74	0,395	29,23
П-5		Ø10 А500С ДСТУ 3760-2019 L= 1450	10	0,895	8,95
31*		Ø8 А240С ДСТУ 3760-2019 L= 1360	37	0,537	19,88
32		Ø16 А500С ДСТУ 3760-2019 L= м.п.	108	1,58	170,64
33*		Ø8 А240С ДСТУ 3760-2019 L= 1420	46	0,561	25,8
34		Ø25 А500С ДСТУ 3760-2019 L= 9800	4	37,73	150,92
35*		Ø12 А240С ДСТУ 3760-2019 L= 1460	65	1,296	84,27
36*		Ø8 А240С ДСТУ 3760-2019 L= 290	37	0,115	4,24
37*		Ø8 А240С ДСТУ 3760-2019 L= 340	111	0,134	14,91
41*		Ø12 А240С ДСТУ 3760-2019 L= 1960	10	1,74	17,4
42*		Ø12 А240С ДСТУ 3760-2019 L= 640	20	0,568	11,37
46*		Ø16 А500С ДСТУ 3760-2019 L= 1500	23	2,37	54,51
Каркаси					
Підтримуючий каркас Кр-2 (на 1м.п.)					
а		Ø8 А500С ДСТУ 3760-2019 L= 140	4	0,055	
б		Ø8 А500С ДСТУ 3760-2019 L= 1000	2	0,395	
Підтримуючий каркас Кр-4 (на 1м.п.)					
з		Ø10 А500С ДСТУ 3760-2019 L= 480	4	0,296	
д		Ø10 А500С ДСТУ 3760-2019 L= 1000	3	0,617	
Матеріали					
		Бетон кл. С20/25	4,7		м³

Деталь встановлення каркасів Кр-2



Специфікація

Поз.	Позначення	Найменування	Кільк.	Маса од., кг	Примітки
Плита Пм-2.3					
2		Ø12 А500С ДСТУ 3760-2019 L= м.п.	7336	0,888	6514,37
3		Ø12 А500С ДСТУ 3760-2019 L= 3000	78	2,664	207,79
4		Ø12 А500С ДСТУ 3760-2019 L= 4000	63	3,552	223,78
5		Ø12 А500С ДСТУ 3760-2019 L= 3500	52	3,108	161,62
6		Ø12 А500С ДСТУ 3760-2019 L= 2400	25	2,131	53,28
7		Ø12 А500С ДСТУ 3760-2019 L= 4500	21	3,996	83,92
8		Ø12 А500С ДСТУ 3760-2019 L= 5500	14	4,884	68,38
10		Ø12 А500С ДСТУ 3760-2019 L= 6000	16	5,328	85,25
11		Ø12 А500С ДСТУ 3760-2019 L= 9000	5	7,992	39,96
12		Ø16 А500С ДСТУ 3760-2019 L= 4000	68	6,32	429,76
13		Ø16 А500С ДСТУ 3760-2019 L= 5000	58	7,9	458,2
16		Ø16 А500С ДСТУ 3760-2019 L= 6000	23	9,48	218,04
17		Ø20 А500С ДСТУ 3760-2019 L= 4000	150	9,88	1482
18		Ø20 А500С ДСТУ 3760-2019 L= 5000	147	12,35	1815,45
19*		Ø12 А500С ДСТУ 3760-2019 L= 2000	107	1,776	190,03
24*		Ø12 А500С ДСТУ 3760-2019 L= 3000	8	2,664	21,31
25*		Ø16 А500С ДСТУ 3760-2019 L= 2000	128	3,16	404,48
26		Ø16 А500С ДСТУ 3760-2019 L= 3000	30	4,74	142,2
27		Ø20 А500С ДСТУ 3760-2019 L= 7000	29	17,29	501,41
28		Ø20 А500С ДСТУ 3760-2019 L= 6000	4	14,82	59,28
П-1		Ø10 А500С ДСТУ 3760-2019 L= 1200	152	0,74	112,54
П-2		Ø10 А500С ДСТУ 3760-2019 L= 1200	298	0,74	220,64
32		Ø16 А500С ДСТУ 3760-2019 L= м.п.	278	1,58	439,24
36*		Ø8 А240С ДСТУ 3760-2019 L= 290	62	0,115	7,1
37*		Ø8 А240С ДСТУ 3760-2019 L= 340	340	0,134	45,66
38*		Ø8 А240С ДСТУ 3760-2019 L= 1960	31	0,774	24
39		Ø20 А500С ДСТУ 3760-2019 L= м.п.	64	2,47	158,08
40*		Ø8 А240С ДСТУ 3760-2019 L= 2060	170	0,814	138,33
43		Ø12 А500С ДСТУ 3760-2019 L= 2000	83	1,776	147,41
44		Ø16 А500С ДСТУ 3760-2019 L= 7000	9	11,06	99,54
45		Ø16 А500С ДСТУ 3760-2019 L= 8000	14	12,64	176,96
Bn-1		Ø12 А500С ДСТУ 3760-2019 L= 1750	88	1,554	136,75
Bn-2		Ø12 А500С ДСТУ 3760-2019 L= 750	60	0,666	39,96
Bn-3		Ø16 А500С ДСТУ 3760-2019 L= 2150	16	3,397	54,35
Каркаси					
Підтримуючий каркас Кр-3 (на 1м.п.)					
в		Ø10 А500С ДСТУ 3760-2019 L= 190	3	0,117	
г		Ø10 А500С ДСТУ 3760-2019 L= 1000	2	0,617	
Підтримуючий каркас Кр-2 (на 1м.п.)					
б		Ø10 А500С ДСТУ 3760-2019 L= 190	10	0,117	
д		Ø10 А500С ДСТУ 3760-2019 L= 1000	2	0,617	
Вироби закладні					
		Гільза тр. 426x5 L= 500	2		
		Гільза тр. 273x4 L= 500	2		
		Гільза тр. 219x3 L= 500	3		
		Гільза тр. 159x3 L= 500	8		
Матеріали					
		Бетон кл. С25/30, W6, F200	86,9		м³

Відомість витрат сталі на елемент, кг

Марка елемента	Вироби арматурні										Всього		
	Арматура класу												
	А500С					А240С							
	ДСТУ 3760-2019												
	Ø8	Ø10	Ø12	Ø16	Ø20	Ø25	Всього	Ø6	Ø8	Ø10	Ø12	Всього	
Пм-2.1	625.93	4950.93	206.02	139.04			5921.92	4.96				4.96	5926.88
Пм-2.2	71.19	264.29	371.98	402.11		150.92	1260.49		64.82		28.77	93.59	1354.08
Пм-2.3		1668.95	7973.80	2422.77	4016.22		16081.74		215.09			215.09	16296.83

- Даний аркуш див. разом з арк. 15...20.
- Будівельно-монтажні роботи виконувати у відповідності з проектом виробництва робіт, розробленим на основі даного проекту та з додержанням вимог ДСТУ-Н Б В.2.6.-203:2015 "Настанова з виконання робіт при виготовленні та монтажі будівельних конструкцій" та ДБН А.3.2-2-2009 "Охорона праці і промислова безпека в будівництві. Основні положення".
- Арматурні та бетонні роботи виконувати у відповідності з вказівками ДСТУ-Н Б В.2.6.-203:2015 "Настанова з виконання робіт при виготовленні та монтажі будівельних конструкцій".
- Перетини арматури з'єднувати за допомогою в'язального дроту.

25052023-УЛІС -Р-КБ.3.1								
Нове будівництво апартаментів в с-ші Ворохта, Надвірнянський район, Івано-Франківська обл., вул. Говерляньська								
Зм.	Кіл.	Арк.	Ндк.	Підпис	Дата			
Гол. констр.	Калиновський				04.26	Апартаменти в осях 1-9 вище відм. -0,100		
Перевірив	Бондар				04.26			
Розробив	Малостолов				04.26			
Н. контр	Бондар				04.26	Плоти перекриття низ на відм. +3.300, +3.600, +3.010. Специфікація.		
						Стадія	Аркуш	Аркушів
						Р	21	
						ТОВ "МЕРГЕЛЬ ТРЕЙД"		

Схема розташування арматурних випусків шахти ШМ-1

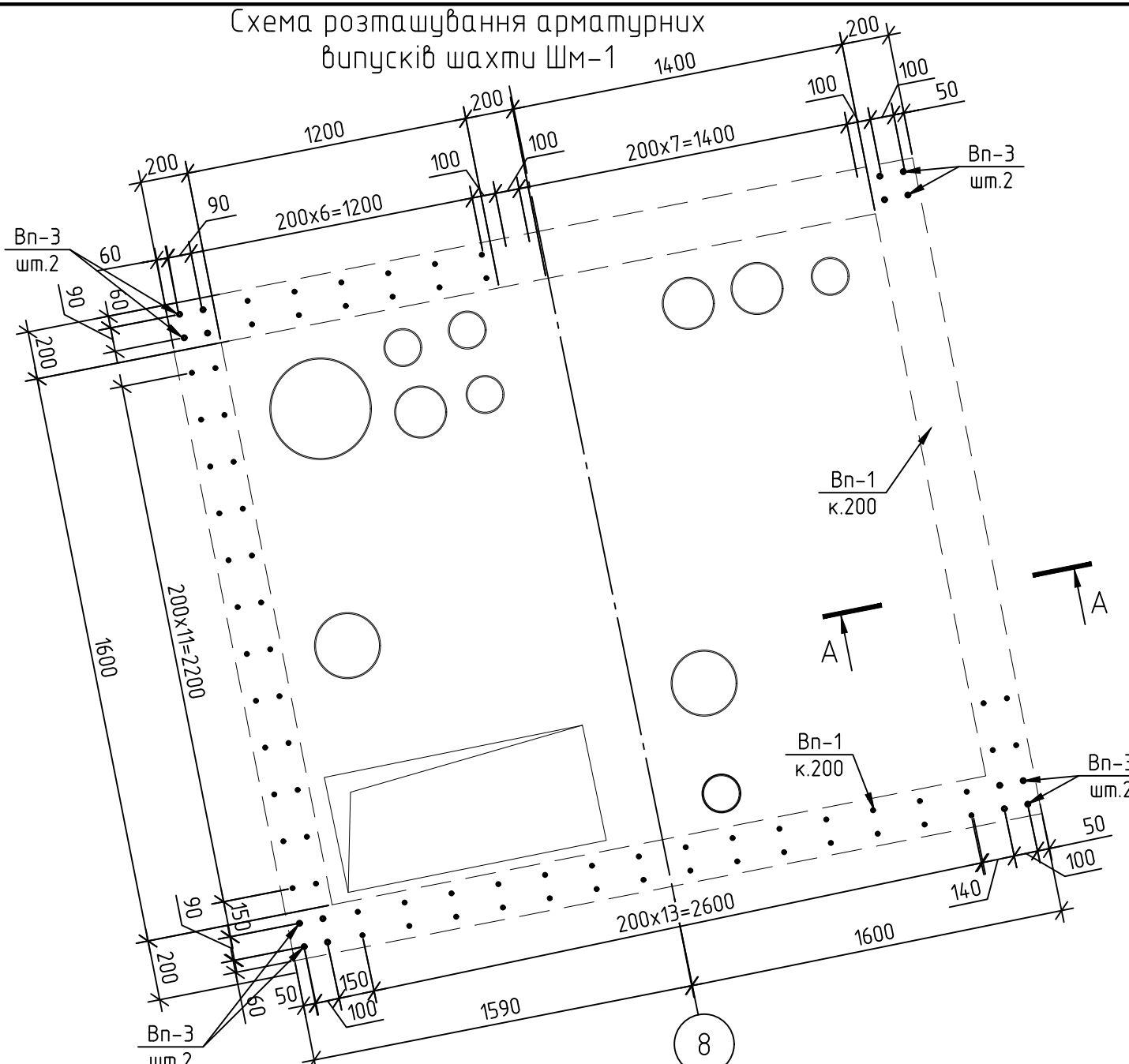


Схема розташування арматурних випусків шахти ШМ-2

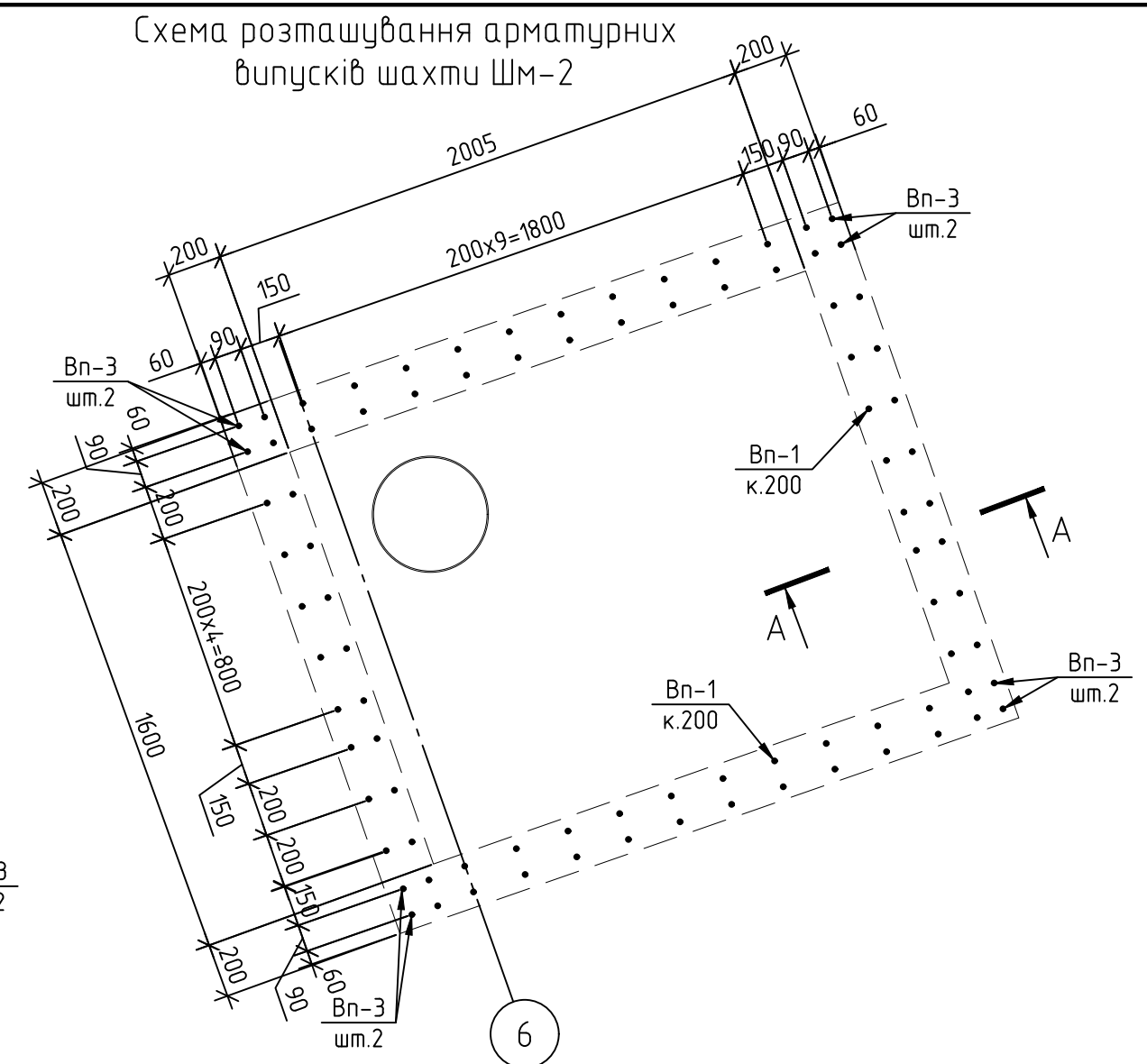
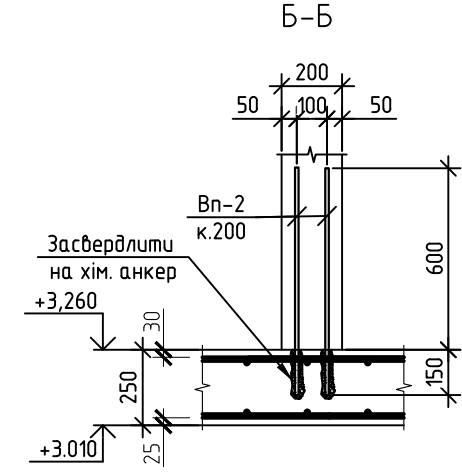
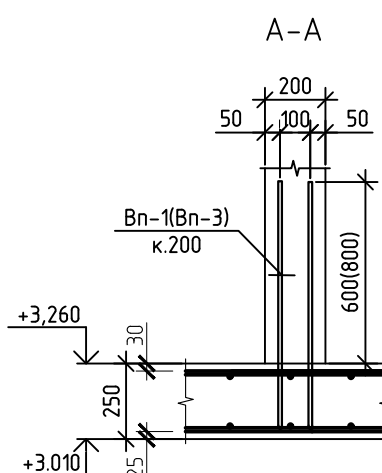
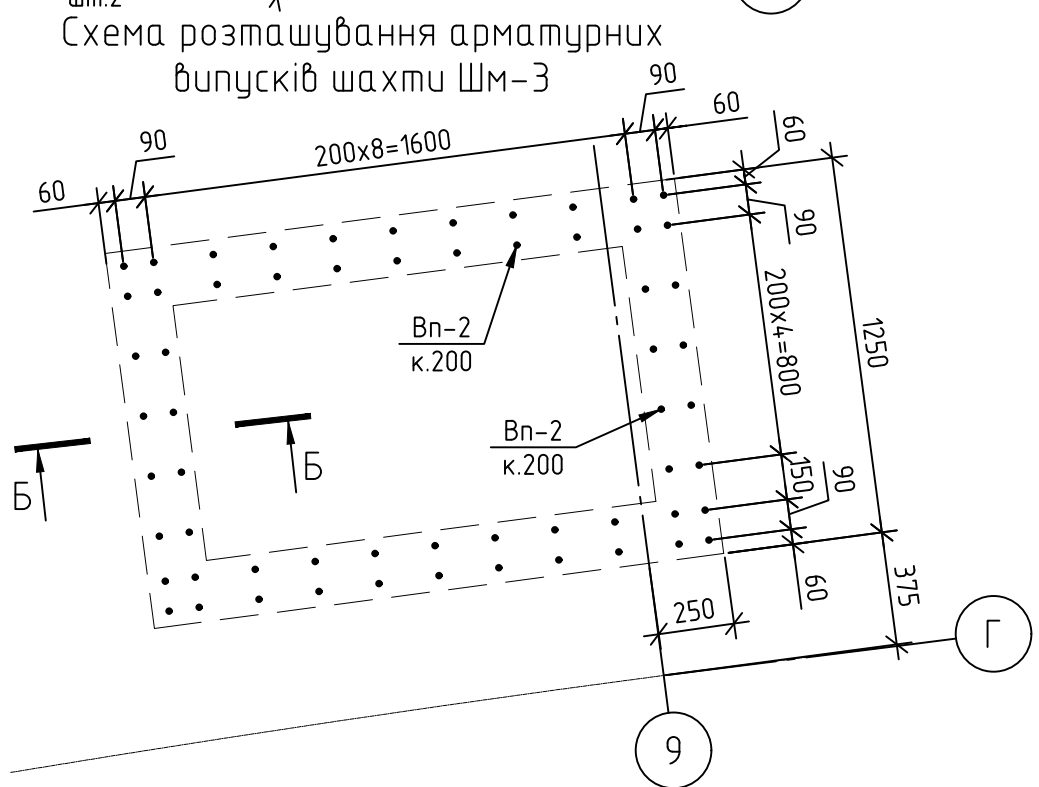


Схема розташування арматурних випусків шахти ШМ-3



Погоджено:	
Зам. інв. №	
Підпис і дата	
Інв. № об.	

						25052023-УЛІС-Р-КБ.3.1			
						Нове будівництво апартотелю в с-щі Ворохта, Надвірнянський район, Івано-Франківська обл., вул. Говерляньська			
Зм.	Кіл.	Арк.	Ндок.	Підпис	Дата	Апартотель Конструкції в осях 1-9 вище відм. -0,100	Стадія	Аркуш	Аркушів
Гол.констр.	Калиновський			<i>[Signature]</i>	04.26		Р	21.1	
Перевірив	Бондар			<i>[Signature]</i>	04.26				
Розробив	Малостолов			<i>[Signature]</i>	04.26				
Н. контр	Бондар			<i>[Signature]</i>	04.26	Схеми розташування арматурних випусків шахт ШМ-1...3		ТОВ "МЕРГЕЛЬ ТРЕЙД"	