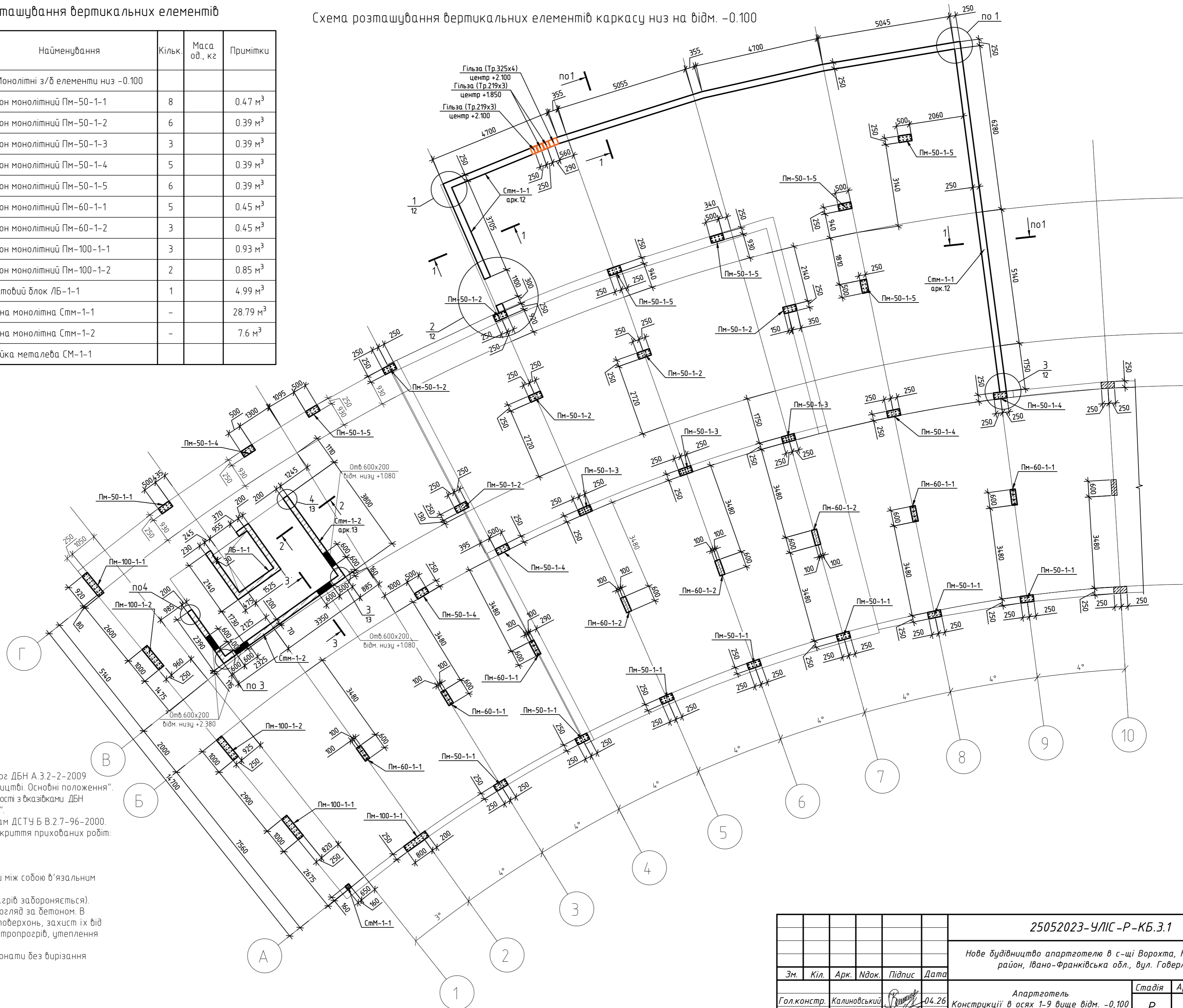


Специфікація до схеми розташування вертикальних елементів

Схема розташування вертикальних елементів каркасу низ на відм. -0.100

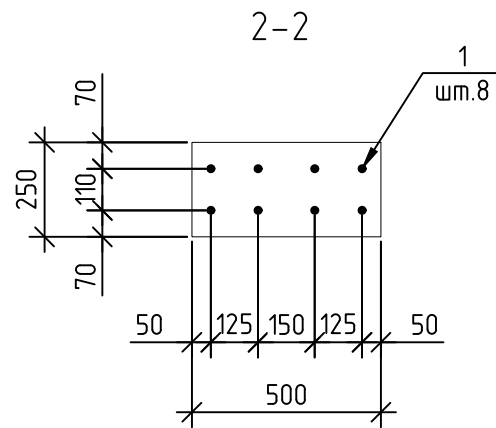
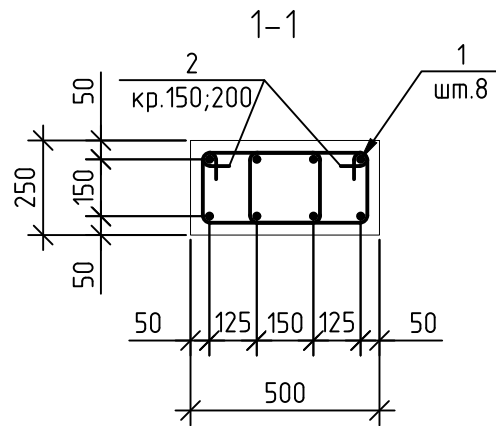
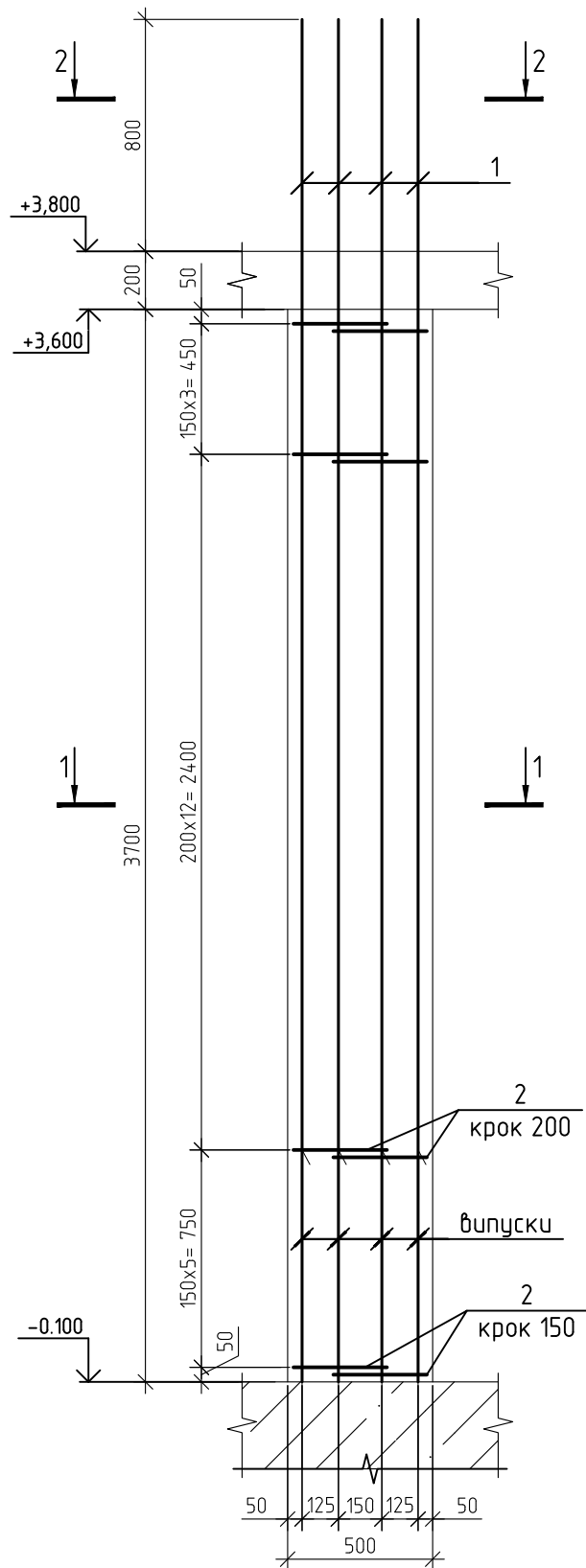
Поз.	Позначення	Найменування	Кільк.	Маса од., кг	Примітки
		Монолітні з/б елементи низ -0.100			
Пм-50-1-1	арк.3	Пілон монолітний Пм-50-1-1	8	0.47 м <sup>3</sup>	
Пм-50-1-2	арк.4	Пілон монолітний Пм-50-1-2	6	0.39 м <sup>3</sup>	
Пм-50-1-3	арк.5	Пілон монолітний Пм-50-1-3	3	0.39 м <sup>3</sup>	
Пм-50-1-4	арк.6	Пілон монолітний Пм-50-1-4	5	0.39 м <sup>3</sup>	
Пм-50-1-5	арк.7	Пілон монолітний Пм-50-1-5	6	0.39 м <sup>3</sup>	
Пм-60-1-1	арк.8	Пілон монолітний Пм-60-1-1	5	0.45 м <sup>3</sup>	
Пм-60-1-2	арк.8	Пілон монолітний Пм-60-1-2	3	0.45 м <sup>3</sup>	
Пм-100-1-1	арк.9	Пілон монолітний Пм-100-1-1	3	0.93 м <sup>3</sup>	
Пм-100-1-2	арк.10	Пілон монолітний Пм-100-1-2	2	0.85 м <sup>3</sup>	
ЛБ-1-1	арк.11	Ліфтовий блок ЛБ-1-1	1	4.99 м <sup>3</sup>	
Стм-1-1	арк.12	Стіна монолітна Стм-1-1	-	28.79 м <sup>3</sup>	
Стм-1-2	арк.13	Стіна монолітна Стм-1-2	-	7.6 м <sup>3</sup>	
СМ-1-1	арк.14	Стілка металева СМ-1-1			



- Всі роботи виконувати у відповідності до вимог ДБН А.3.2-2-2009 "Охорона праці і промислової безпеки в будівництві. Основні положення".
- Арматурні та бетонні роботи виконувати у відповідності з вказівками ДБН В.2.6-98.2009 "Бетонні та залізобетонні конструкції".
- Склад бетонної суміші має відповідати вимогам ДСТУ Б В.2.7-96-2000.
- Роботи на виконання яких складати акти закриття прихованих робіт:
  - встановлення опалубки
  - армування конструкції
  - бетонування конструкції.
- У всіх точках перетину арматуру зв'язувати між собою в'язальним дротом.
- Арматуру А500С гнути в холодному стані (нагрів забороняється).
- Після закінчення бетонування забезпечити догляд за бетоном. В спекотну пору року - зволоження відкритих поверхонь, захист їх від випаровування дологи, в холодну пору - електропрогрів, утеплення контура.
- Отвори в стінах сходових блоків Стм-1-2 виконати без вирізання арматури.

25052023-УЛІС-Р-КБ.3.1								
Нове будівництво апартотелю в с-щі Ворохта, Надвірнянський район, Івано-Франківська обл., вул. Говверляньська								
Зм.	Кіл.	Арк.	Ндок.	Підпис	Дата			
Гол.констр.	Калиновський			<i>[Signature]</i>	04.26	Апартотель Конструкції в осях 1-9 вище відм. -0,100		
Перевірив	Бондар			<i>[Signature]</i>	04.26			
Розробив	Малостолов			<i>[Signature]</i>	04.26			
Н. контр.	Бондар			<i>[Signature]</i>	04.26	Схема розташування вертикальних елементів каркасу низ на відм. -0.100		
						Стадія	Аркуш	Аркушів
						Р	2	
						ТОВ "МЕРГЕЛЬ ТРЕЙД"		

Пілон монолітний Пм-50-1-1  
(армування)



Відомість деталей

Поз.	Ескіз
1*	
2*	

- розміри вказано по внутрішнім граням

Специфікація виробів та матеріалів вертикальних елементів

Поз.	Позначення	Найменування	Кільк.	Маса од., кг	Примітки
		Пм-50-1-1		78,32	
1		φ16 А500С ДСТУ 3760-2019 L= 4700	8	7,43	59,41
2		φ8 А240С ДСТУ 3760-2019 L= 1140	42	0,45	18,91
		Матеріали			
		Бетон кл. С20/25	0,47		м <sup>3</sup>

Відомість витрат сталі на елемент, кг

Марка елемента	Вироби арматурні				Всього
	Арматура класу				
	А500С		А240С		
	ДСТУ 3760-2019	ДСТУ 3760-2019	ДСТУ 3760-2019	ДСТУ 3760-2019	
	φ16	Всього	φ8	Всього	
Пм-50-1-1	59.41	59.41	18.91	18.91	78.32

- Даний аркуш розглядати разом з арк.2.
- Всі роботи виконувати у відповідності до вимог ДБН А.3.2-2-2009 "Охорона праці і промислова безпека в будівництві. Основні положення".
- У всіх точках перетину арматуру зв'язувати між собою в'язальним дротом.
- Арматуру А500С гнути в холодному стані (нагрів забороняється).

Погоджено:

Зам. інв. №

Підпис і дата

Інв. № об.

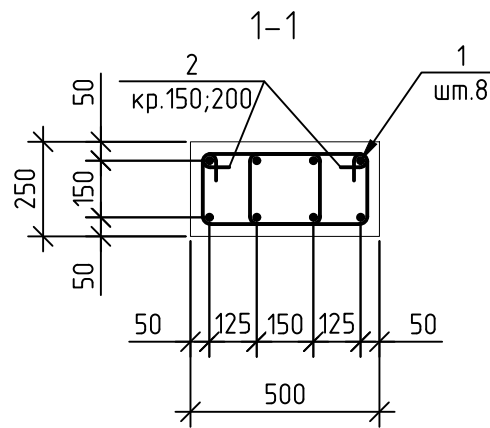
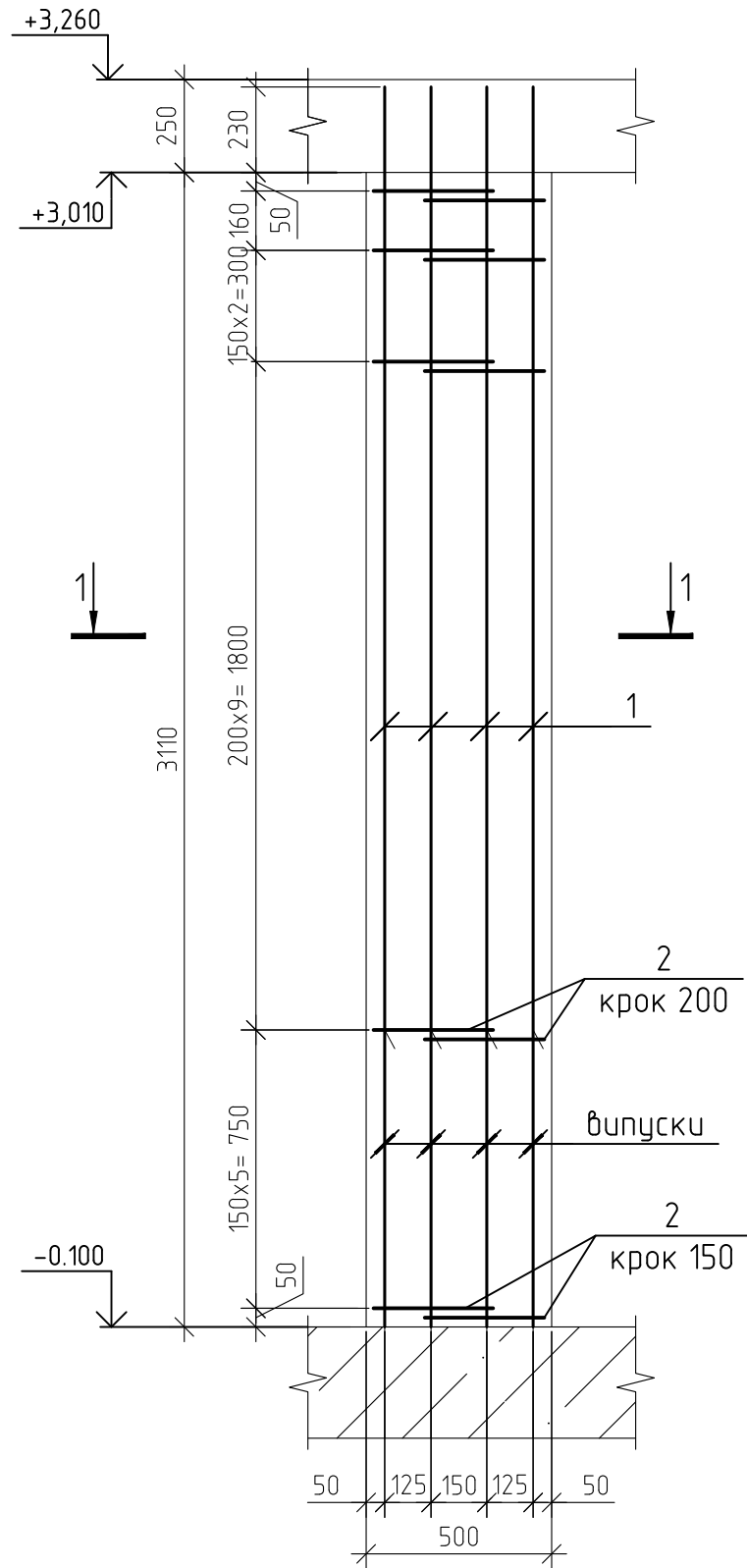
25052023-УЛІС-Р-КБ.3.1

Нове будівництво апартотелю в с-щі Ворохта, Надвірнянський район, Івано-Франківська обл., вул. Говерляньська

Зм.	Кіл.	Арк.	Ндок.	Підпис	Дата	Апартотель	Стадія	Аркуш	Аркушів
						Конструкції в осях 1-9 вище відм. -0,100	Р	З	
Гол.констр.		Калиновський			04.26	Пілон монолітний Пм-50-1-1	ТОВ "МЕРГЕЛЬ ТРЕЙД"		
Перевірив		Бондар			04.26				
Розробив		Малостолов			04.26				
Н. контр		Бондар			04.26				

Специфікація виробів та матеріалів вертикальних елементів

Пілон монолітний Пм-50-1-2  
(армування)



Відомість деталей

Поз.	Ескіз
2*	

- розміри вказано по внутрішнім граням

Поз.	Позначення	Найменування	Кільк.	Маса од., кг	Примітки
		Пм-50-1-2		82,21	
1		φ20 А500С ДСТУ 3760-2019 L= 3340	8	8,25	66
2		φ8 А240С ДСТУ 3760-2019 L= 1140	36	0,45	16,21
		Матеріали			
		Бетон кл. С20/25	0,39		м³

Відомість витрат сталі на елемент, кг

Марка елемента	Вироби арматурні				Всього
	Арматура класу				
	А500С		А240С		
	ДСТУ 3760-2019	ДСТУ 3760-2019	ДСТУ 3760-2019	ДСТУ 3760-2019	
	φ20	Всього	φ8	Всього	
Пм-50-1-2	66.00	66.00	16.21	16.21	82.21

- Даний аркуш розглядати разом з арк.2.
- Всі роботи виконувати у відповідності до вимог ДБН А.3.2-2-2009 "Охорона праці і промислова безпека в будівництві. Основні положення".
- У всіх точках перетину арматуру зв'язувати між собою в'язальним дротом.
- Арматуру А500С гнути в холодному стані (нагрів забороняється).

Погоджено:	
Зам. інв. №	
Підпис і дата	
Інв. № об.	

Зм.	Кіл.	Арк.	Ндок.	Підпис	Дата	25052023-УЛІС-Р-КБ.3.1		
						Нове будівництво апартотелю в с-щі Ворохта, Надвірнянський район, Івано-Франківська обл., вул. Говерляньська		
						Апартотель		
						Стадія	Аркуш	Аркушів
Гол. констр.	Калиновський				04.26	Р	4	
Перевірив	Бондар				04.26			
Розробив	Малостолов				04.26	Пілон монолітний Пм-50-1-2		
Н. контр	Бондар				04.26			
						ТОВ "МЕРГЕЛЬ ТРЕЙД"		

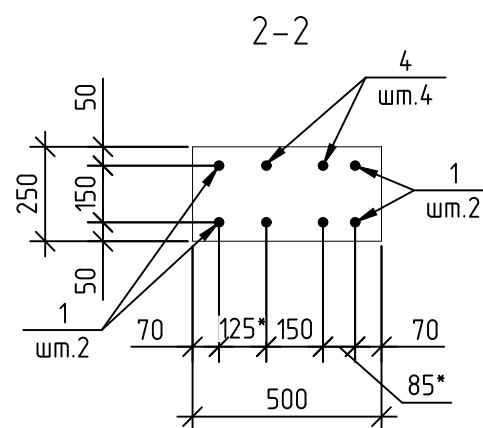
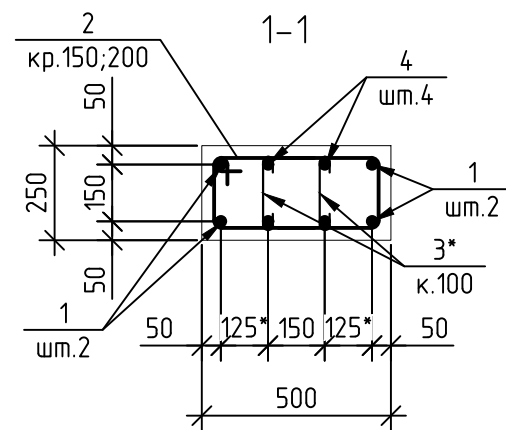


## Специфікація виробів та матеріалів вертикальних елементів

Поз.	Позначення	Найменування	Кільк.	Маса од., кг	Примітки
		Пм-50-1-4		71,85	
1*		φ16 А500С ДСТУ 3760-2019 L= 4700	4	7,43	29,7
2*		φ8 А240С ДСТУ 3760-2019 L= 1400	18	0,55	9,95
3*		φ6 А240С ДСТУ 3760-2019 L= 320	35	0,07	2,49
4		φ16 А500С ДСТУ 3760-2019 L= 4700	4	7,43	29,7
		Матеріали			
		Бетон кл. С20/25	0,39		м <sup>3</sup>

### Відомість витрат сталі на елемент, кг

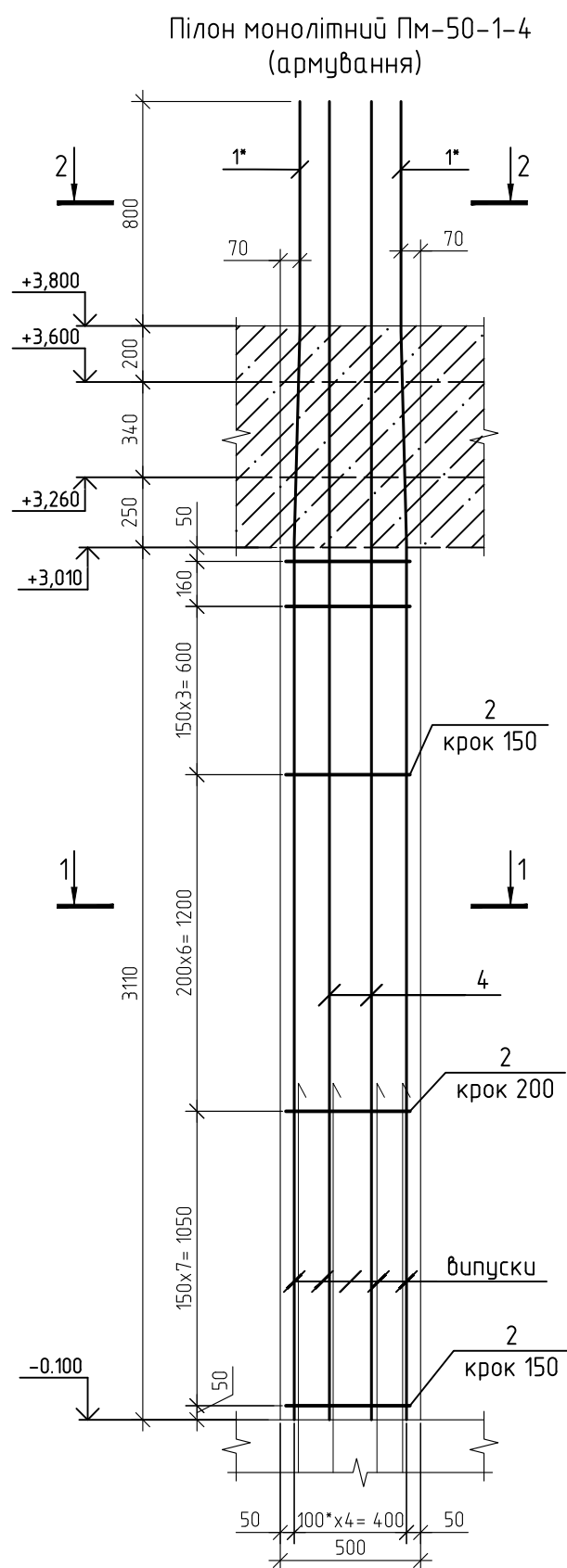
Марка елемента	Вироби арматурні					Всього
	Арматура класу					
	А500С		А240С			
	ДСТУ 3760-2019		ДСТУ 3760-2019			
	φ16	Всього	φ8	φ6	Всього	
Пм-50-1-4	59.40	59.40	9.95	2.49	12.44	71.84



### Відомість деталей

Поз.	Ескіз
1*	
2*	
3*	

- розміри вказано по внутрішнім граням



- Даний аркуш розглядати разом з арк.2.
- Всі роботи виконувати у відповідності до вимог ДБН А.3.2-2-2009 "Охорона праці і промислова безпека в будівництві. Основні положення".
- У всіх точках перетину арматуру зв'язувати між собою в'язальним дротом.
- Арматуру А500С гнути в холодному стані (нагрів забороняється).

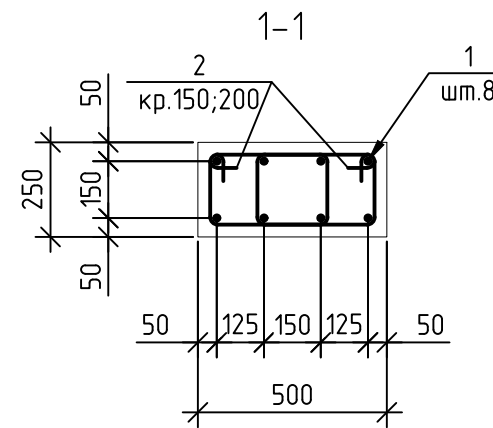
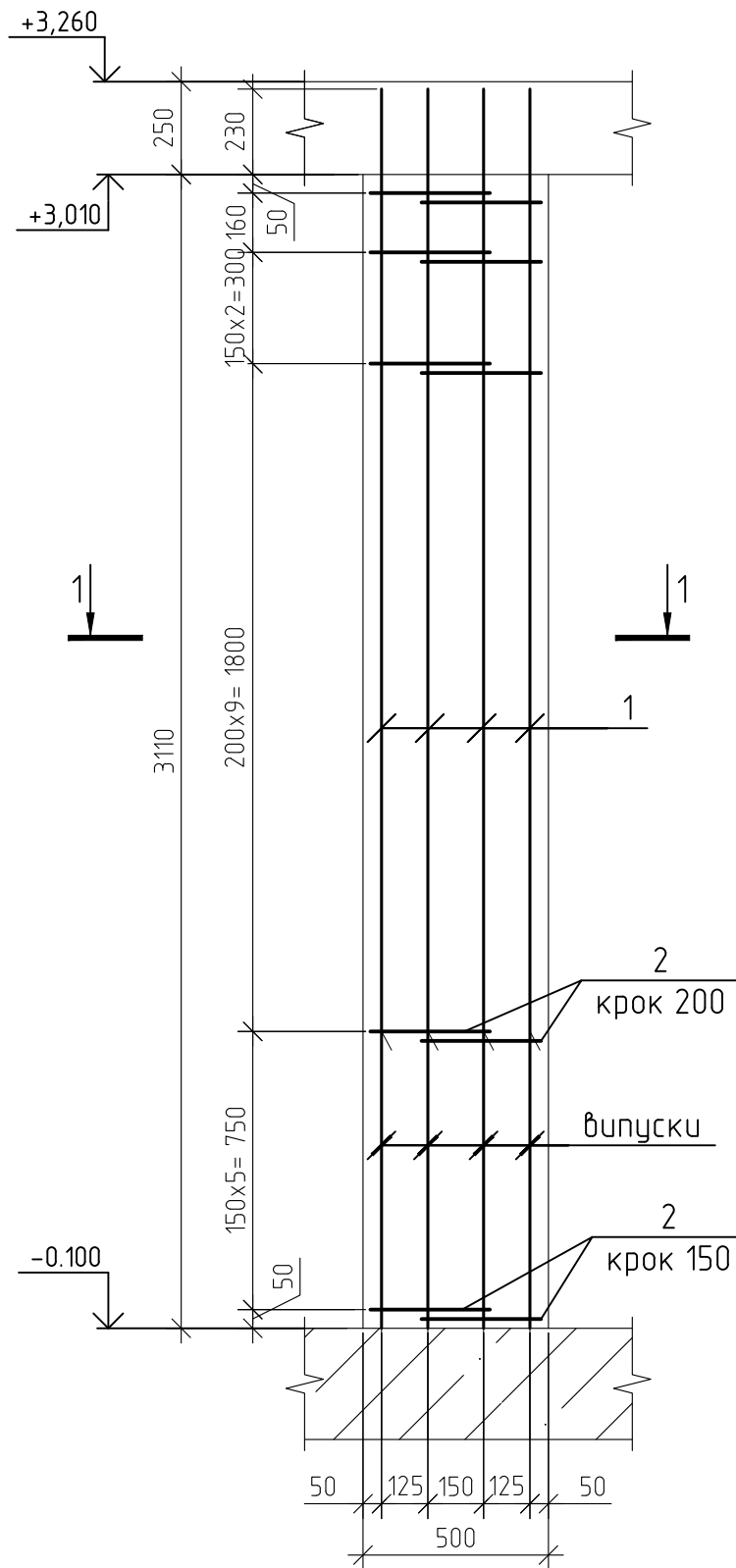
						25052023-УЛІС-Р-КБ.3.1		
						Нове будівництво апартотелю в с-щі Ворохта, Надвірнянський район, Івано-Франківська обл., вул. Говерляньська		
Зм.	Кіл.	Арк.	Ндок.	Підпис	Дата	Стадія	Аркуш	Аркушів
Гол.констр.	Калиновський				04.26	Апартотель Конструкції в осях 1-9 вище відм. -0,100	Р	6
Перевірив	Бондар				04.26			
Розробив	Малостолов				04.26			
Н. контр	Бондар				04.26			
						Пілон монолітний Пм-50-1-4		ТОВ "МЕРГЕЛЬ ТРЕЙД"

Погоджено:	
Зам. інв. №	
Підпис і дата	
Інв. № об.	

Специфікація виробів та матеріалів вертикальних елементів

Поз.	Позначення	Найменування	Кільк.	Маса од., кг	Примітки
		Пм-50-1-5		58,43	
1		φ16 А500С ДСТУ 3760-2019 L= 3340	8	5,28	42,22
2		φ8 А240С ДСТУ 3760-2019 L= 1140	36	0,45	16,21
		Матеріали			
		Бетон кл. С20/25	0,39		м³

Пілон монолітний Пм-50-1-5 (армування)



Відомість деталей

Поз.	Ескіз
2*	

- розміри вказано по внутрішнім граням

Відомість витрат сталі на елемент, кг

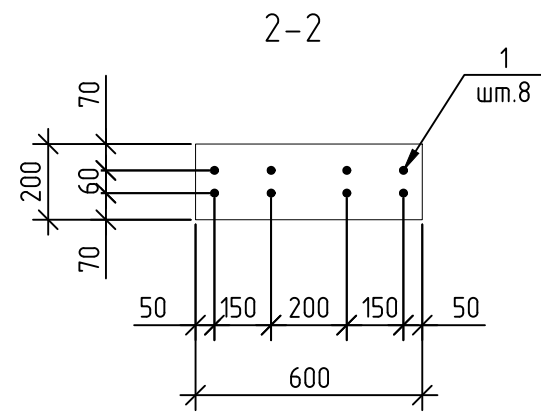
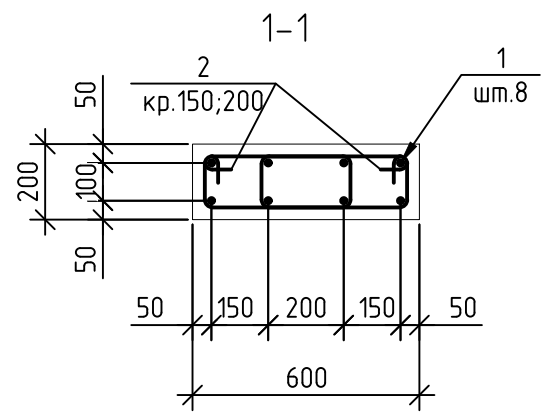
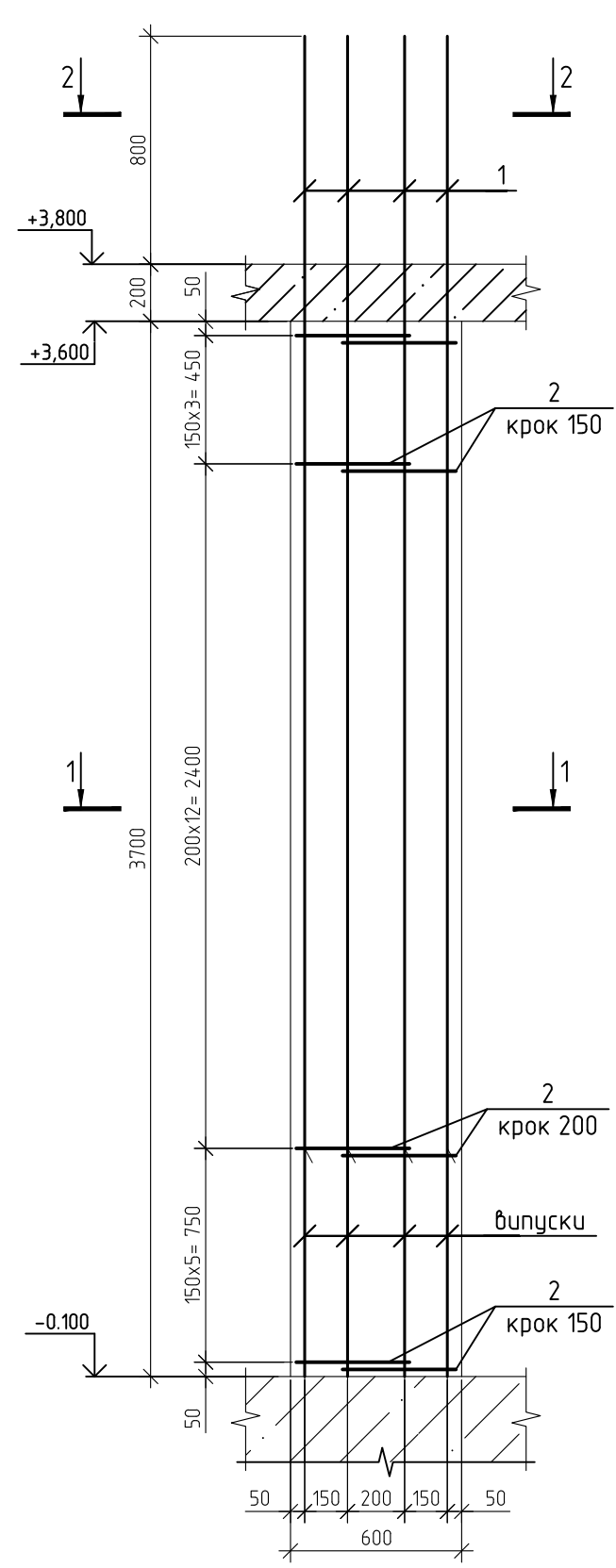
Марка елемента	Вироби арматурні				Всього
	Арматура класу				
	А500С		А240С		
	ДСТУ 3760-2019	ДСТУ 3760-2019	ДСТУ 3760-2019	ДСТУ 3760-2019	
	φ16	Всього	φ8	Всього	
Пм-50-1-5	42.22	42.22	16.21	16.21	58.43

1. Даний аркуш розглядати разом з арк.2.
2. Всі роботи виконувати у відповідності до вимог ДБН А.3.2-2-2009 "Охорона праці і промислова безпека в будівництві. Основні положення".
3. У всіх точках перетину арматуру зв'язувати між собою в'язальним дротом.
4. Арматуру А500С гнути в холодному стані (нагрів забороняється).

Погоджено:	
Зам. інв. №	
Підпис і дата	
Інв. № об.	

Зм.	Кіл.	Арк.	Ндок.	Підпис	Дата	25052023-УЛІС-Р-КБ.3.1		
						Нове будівництво апартотелю в с-щі Ворохта, Надвірнянський район, Івано-Франківська обл., вул. Говерляньська		
						Апартотель		
						Конструкції в осях 1-9 вище відм. -0,100		
						Стадія	Аркуш	Аркушів
						Р	7	
						Пілон монолітний Пм-50-1-5		
						ТОВ "МЕРГЕЛЬ ТРЕЙД"		

Пілон монолітний Пм-60-1-1  
(армування)



Відомість деталей

Поз.	Ескіз
1*	
2*	

- розміри вказано по внутрішнім граням

Специфікація виробів та матеріалів вертикальних елементів

Поз.	Позначення	Найменування	Кільк.	Маса од., кг	Примітки
		Пм-60-1-1		78,98	
1		φ16 A500C ДСТУ 3760-2019 L= 4700	8	7,43	59,41
2		φ8 A240C ДСТУ 3760-2019 L= 1180	42	0,47	19,58
		Матеріали			
		Бетон кл. С20/25	0,45		м <sup>3</sup>

Відомість витрат сталі на елемент, кг

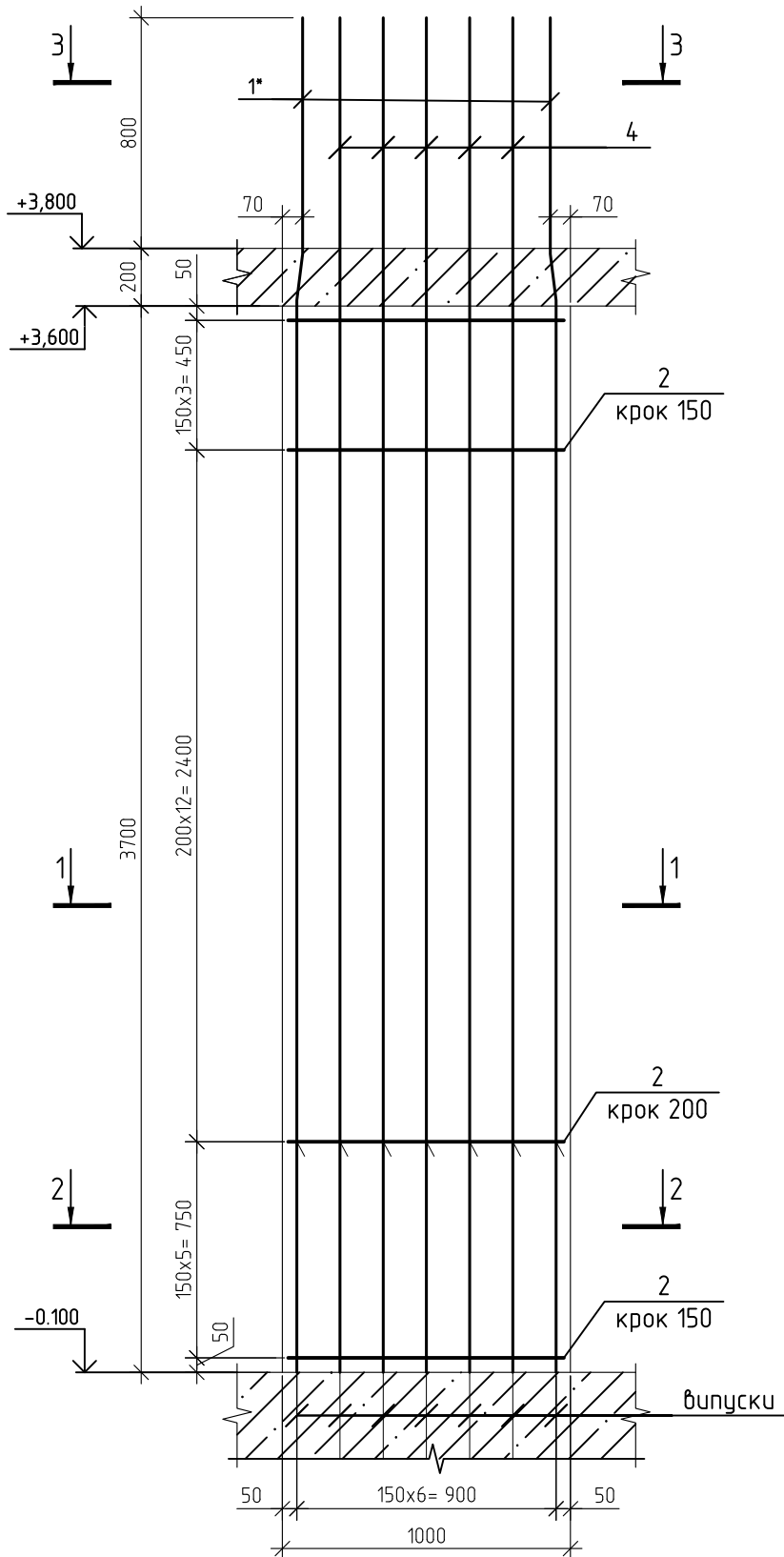
Марка елемента	Вироби арматурні				Всього
	Арматура класу				
	A500C		A240C		
	ДСТУ 3760-2019		ДСТУ 3760-2019		
	φ16	Всього	φ8	Всього	
Пм-60-1-1	59.41	59.41	19.58	19.58	78.99

1. Даний аркуш розглядати разом з арк.2.
2. Всі роботи виконувати у відповідності до вимог ДБН А.3.2-2-2009 "Охорона праці і промислова безпека в будівництві. Основні положення".
3. У всіх точках перетину арматуру зв'язувати між собою в'язальним дротом.
4. Арматуру A500C гнути в холодному стані (нагрів забороняється).

Погоджено:	
Зам. інв. №	
Підпис і дата	
Інв. № об.	

25052023-УЛІС-Р-КБ.3.1					
Нове будівництво апартотелю в с-щі Ворохта, Надвірнянський район, Івано-Франківська обл., вул. Говерляньська					
Зм.	Кіл.	Арк.	Ндок.	Підпис	Дата
Гол.констр.	Калиновський				04.26
Перевірив	Бондар				04.26
Розробив	Малостолов				04.26
Н. контр	Бондар				04.26
				Апартотель	
				Стадія	Аркуш
				Р	8
				Аркушів	
				Конструкції в осях 1-9 вище відм. -0,100	
				Пілон монолітний Пм-60-1-1	
				ТОВ "МЕРГЕЛЬ ТРЕЙД"	

Пілон монолітний Пм-100-1-1 (армування)



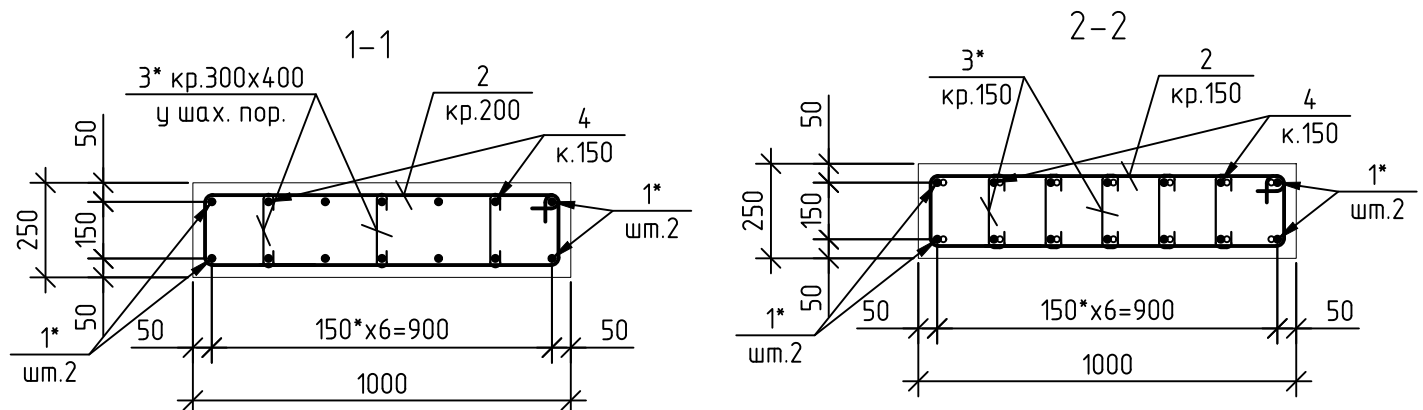
Відомість деталей

Поз.	Ескіз
1*	
2*	
3*	

- розміри вказано по внутрішнім граням

Специфікація виробів та матеріалів вертикальних елементів

Поз.	Позначення	Найменування	Кільк.	Маса од., кг	Примітки
		Пм-100-1-1		128,82	
1*		φ16 А500С ДСТУ 3760-2019 L= 4700	4	7,43	29,7
2		φ8 А240С ДСТУ 3760-2019 L= 2380	21	0,94	19,74
3		φ6 А240С ДСТУ 3760-2019 L= 320	72	0,07	5,11
4		φ16 А500С ДСТУ 3760-2019 L= 4700	10	7,43	74,26
		Матеріали			
		Бетон кл. С20/25	0,93		м <sup>3</sup>



Відомість витрат сталі на елемент, кг

Марка елемента	Вироби арматурні					Всього
	Арматура класу					
	А500С		А240С			
	ДСТУ 3760-2019		ДСТУ 3760-2019			
	φ16	Всього	φ8	φ6	Всього	
Пм-100-1-1	103.96	103.96	19.74	5.11	24.85	128.81

- Даний аркуш розглядати разом з арк.2.
- Всі роботи виконувати у відповідності до вимог ДБН А.3.2-2-2009 "Охорона праці і промислова безпека в будівництві. Основні положення".
- У всіх точках перетину арматуру зв'язувати між собою в'язальним дротом.
- Арматуру А500С гнути в холодному стані (нагрів забороняється).

25052023-УЛІС-Р-КБ.3.1					
Нове будівництво апартотелю в с-щі Ворохта, Надвірнянський район, Івано-Франківська обл., вул. Говерляньська					
Зм.	Кіл.	Арк.	Ндок.	Підпис	Дата
Гол.констр.	Калиновський				04.26
Перевірів	Бондар				04.26
Розробив	Малостолов				04.26
Н. контр	Бондар				04.26
Апартотель				Стадія	Аркуш
Конструкції в осях 1-9 вище відм. -0,100				Р	9
Пілон монолітний Пм-100-1-1				ТОВ "МЕРГЕЛЬ ТРЕЙД"	

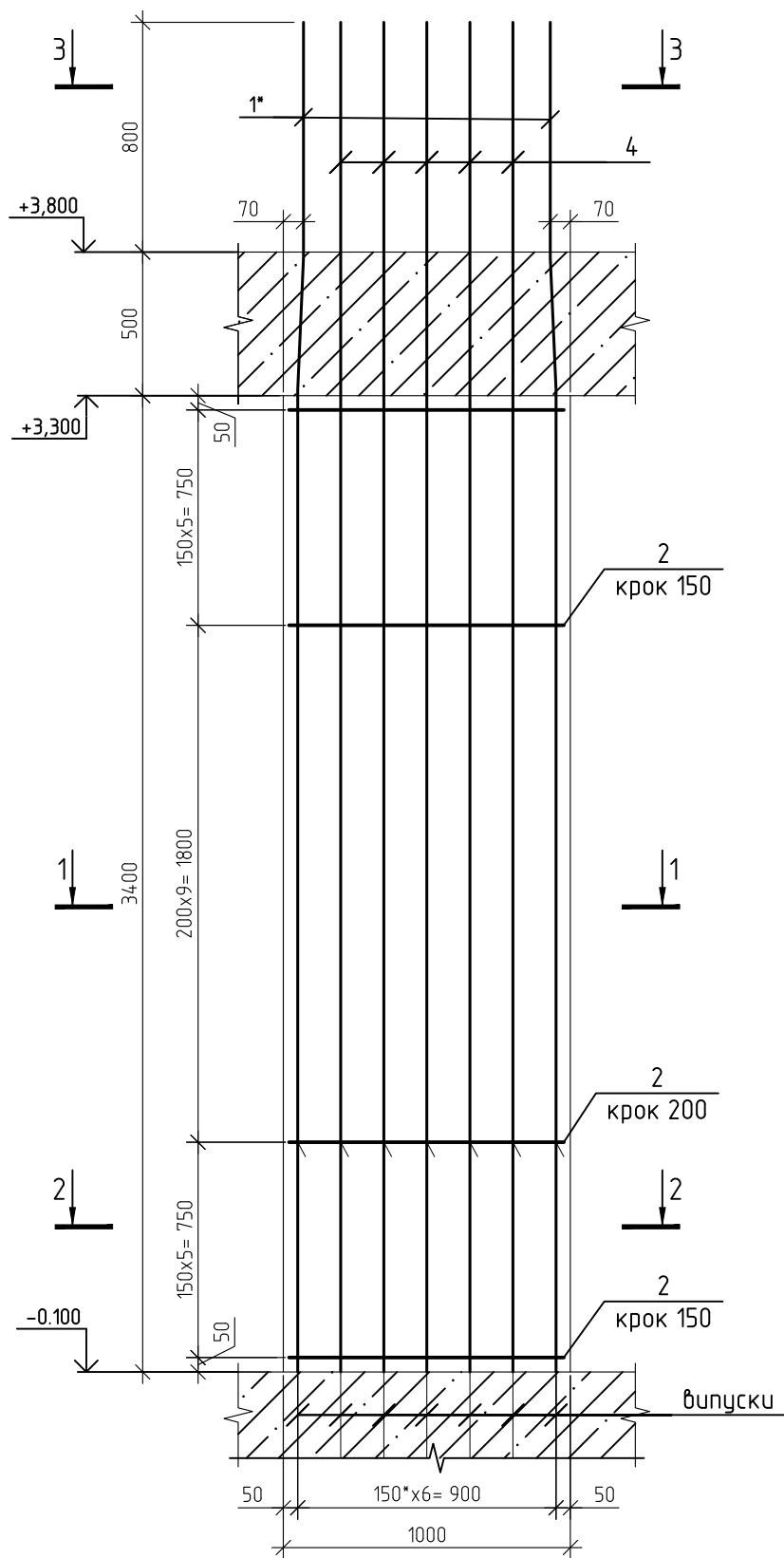
Погоджено:

Зам. інв. №

Підпис і дата

Інв. № об.

Пілон монолітний Пм-100-1-2  
(армування)



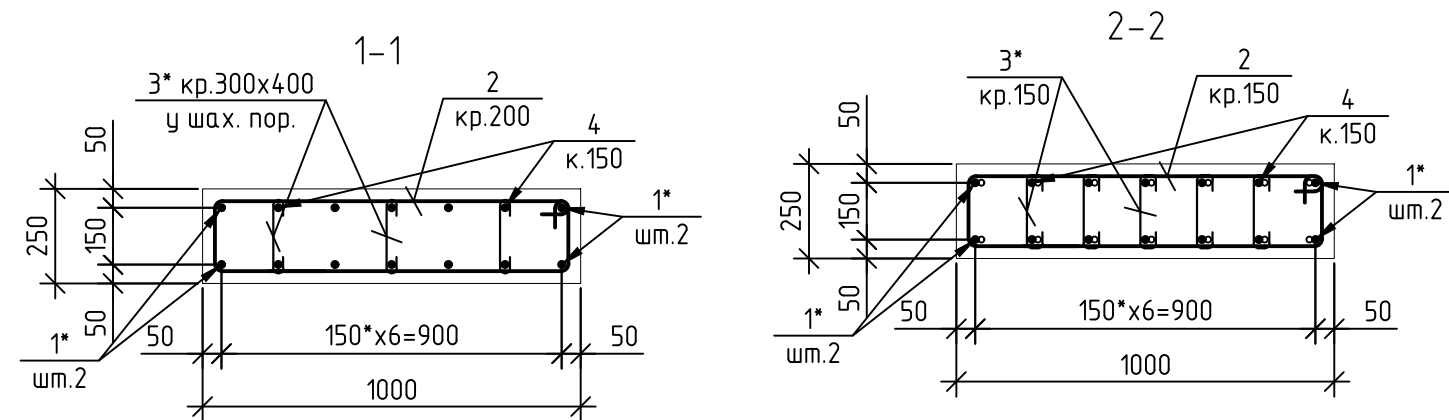
Відомість деталей

Поз.	Ескіз
1*	
2*	
3*	

- розміри вказано по внутрішнім граням

Специфікація виробів та матеріалів вертикальних елементів

Поз.	Позначення	Найменування	Кільк.	Маса од., кг	Примітки
		Пм-100-1-2		127,67	
1*		φ16 А500С ДСТУ 3760-2019 L= 4700	4	7,43	29,7
2		φ8 А240С ДСТУ 3760-2019 L= 2380	20	0,94	18,8
3		φ6 А240С ДСТУ 3760-2019 L= 320	69	0,07	4,9
4		φ16 А500С ДСТУ 3760-2019 L= 4700	10	7,43	74,26
		Матеріали			
		Бетон кл. С20/25	0,85		м <sup>3</sup>



Відомість витрат сталі на елемент, кг

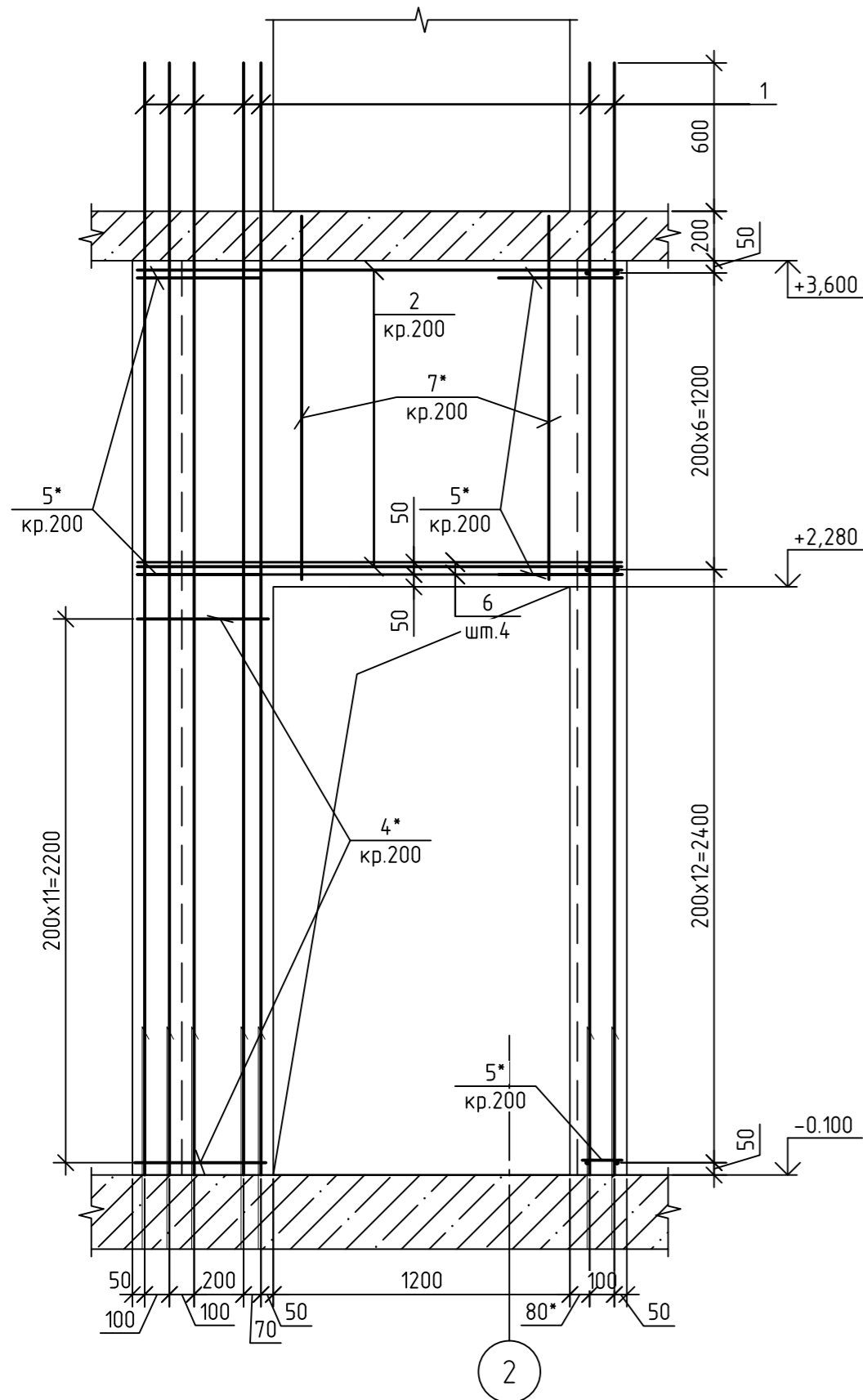
Марка елемента	Вироби арматурні					Всього
	Арматура класу					
	А500С		А240С			
	ДСТУ 3760-2019		ДСТУ 3760-2019			
	φ16	Всього	φ8	φ6	Всього	
Пм-100-1-2	103.96	103.96	18.80	4.90	23.70	127.66

- Даний аркуш розглядати разом з арк.2.
- Всі роботи виконувати у відповідності до вимог ДБН А.3.2-2-2009 "Охорона праці і промислова безпека в будівництві. Основні положення".
- У всіх точках перетину арматуру зв'язувати між собою в'язальним дротом.
- Арматуру А500С гнути в холодному стані (нагрів забороняється).

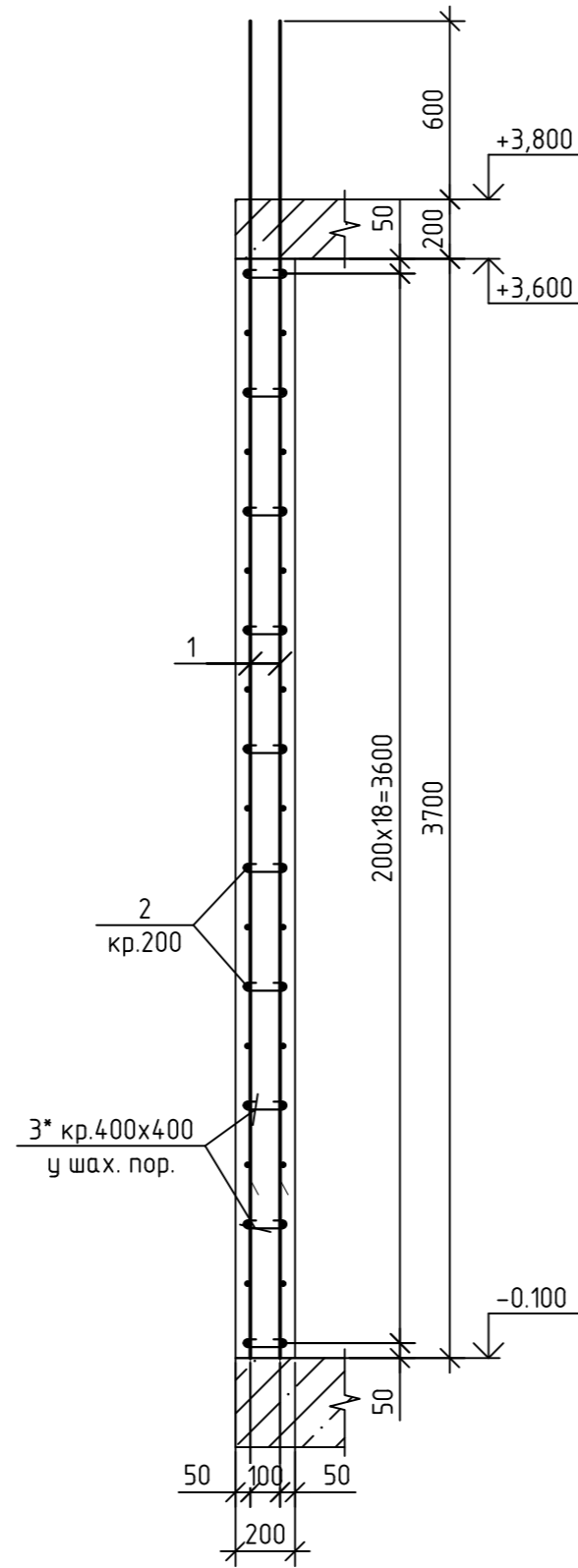
25052023-УЛІС-Р-КБ.3.1						
Нове будівництво апартотелю в с-щі Ворохта, Надвірнянський район, Івано-Франківська обл., вул. Говерляньська						
Зм.	Кіл.	Арк.	Ндок.	Підпис	Дата	
Гол.констр.	Калиновський				04.26	Апартотель Конструкції в осях 1-9 вище відм. -0,100
Перевірив	Бондар				04.26	
Розробив	Малостолов				04.26	Пілон монолітний Пм-100-1-2
Н. контр	Бондар				04.26	
						Стадія
						Р
						Аркуш
						10
						Аркушів
						ТОВ "МЕРГЕЛЬ ТРЕЙД"

Погоджено:	
Зам. інв. №	
Підпис і дата	
Інв. № об.	

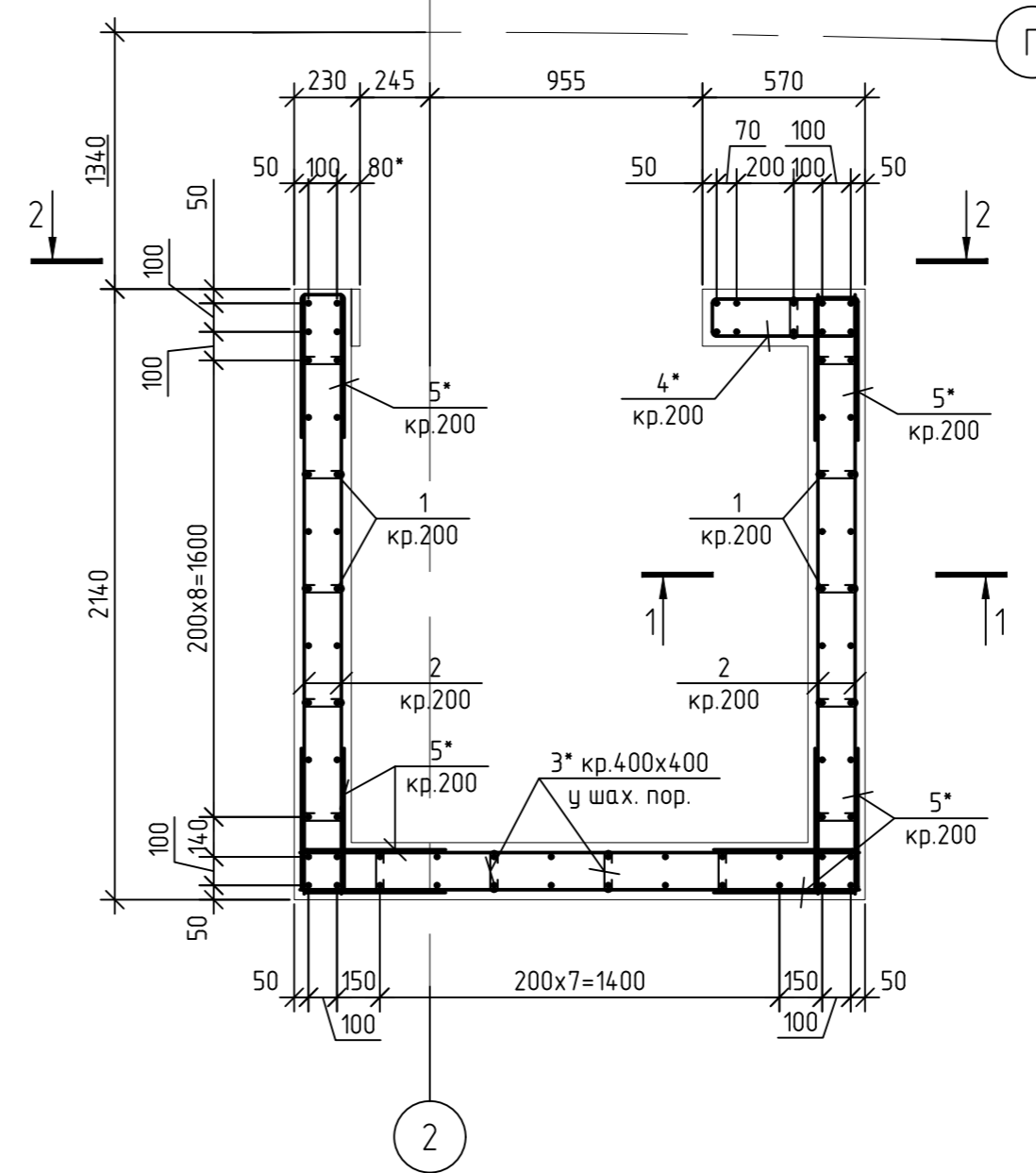
Ліфтовий блок ЛБ-1-1  
2-2



Ліфтовий блок ЛБ-1-1  
1-1



Ліфтовий блок ЛБ-1-1



Відомість деталей

Поз.	Ескіз
3*	
4*	
5*	
7*	

- розміри вказано по внутрішнім граням

Специфікація виробів та матеріалів вертикальних елементів

Поз.	Позначення	Найменування	Кільк.	Маса од., кг	Примітки
		ЛБ-1-1		601,11	
1		φ12 А500С ДСТУ 3760-2019 L= 4500	74	4	295,7
2		φ10 А500С ДСТУ 3760-2019 L= м.п.	262	0,62	161,65
3*		φ6 А240С ДСТУ 3760-2019 L= 280	320	0,06	19,89
4*		φ8 А240С ДСТУ 3760-2019 L= 1440	12	0,57	6,83
5*		φ10 А500С ДСТУ 3760-2019 L= 1120	128	0,69	88,45
6		φ16 А500С ДСТУ 3760-2019 L= 1960	4	3,1	12,39
7*		φ12 А500С ДСТУ 3760-2019 L= 3040	6	2,7	16,2
		Матеріали			
		Бетон кл. С20/25	4,99		м³

Відомість витрат сталі на елемент, кг

Марка елемента	Вироби арматурні							Всього
	Арматура класу							
	А500С				А240С			
	ДСТУ 3760-2019				ДСТУ 3760-2019			
	φ16	φ12	φ10	Всього	φ8	φ6	Всього	
ЛБ-1-1	12.39	311.90	250.10	574.39	6.83	19.89	26.72	601.11

- Даний аркуш розглядати разом з арк.2.
- Всі роботи виконувати у відповідності до вимог ДБН А.3.2-2-2009 "Охорона праці і промислової безпеки в будівництві. Основні положення".
- У всіх точках перетину арматуру зв'язувати між собою в'язальним дротом.
- Арматуру А500С гнути в холодному стані (нагрів забороняється).

25052023-УЛІС-Р-КБ.3.1

Нове будівництво апартотелю в с-щі Ворохта, Надвірнянський район, Івано-Франківська обл., вул. Говверлянська

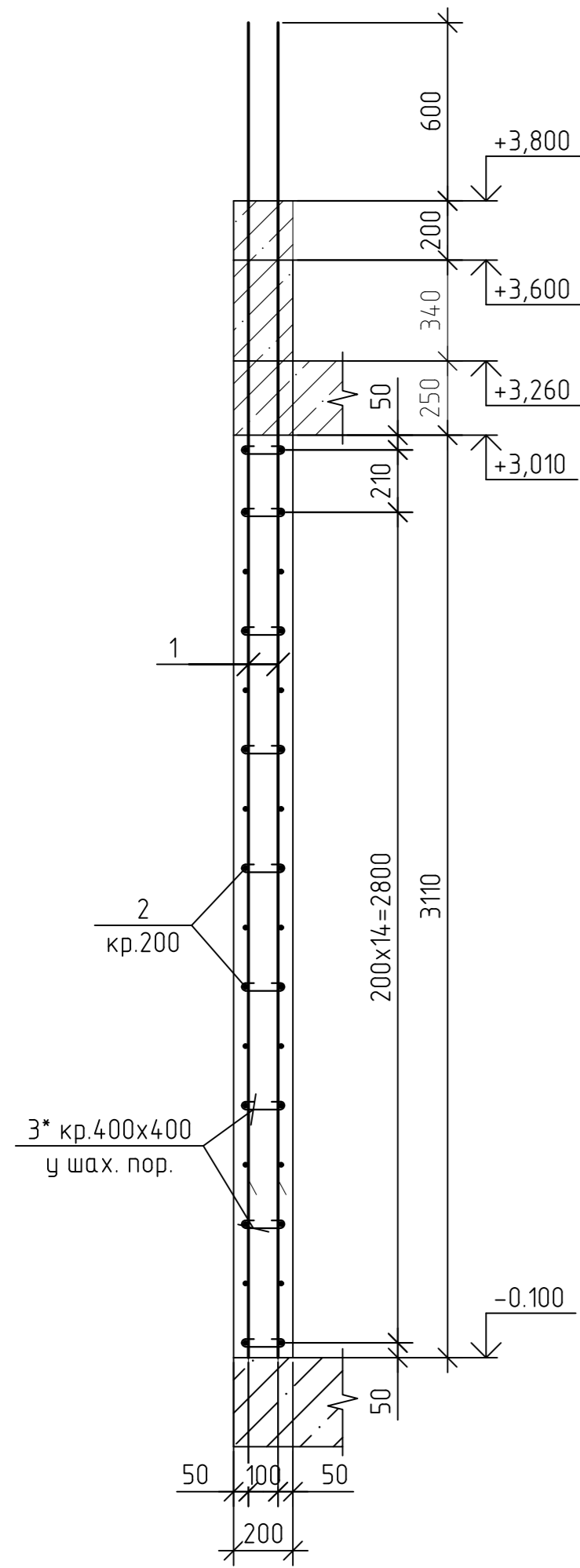
Зм.	Кіл.	Арк.	Ндок.	Підпис	Дата	Стадія	Аркуш	Аркушів
Гол.констр.	Калиновський				04.26	Апартотель Конструкції в осях 1-9 вище відм. -0,100	Р	11
Перевірив	Бондар				04.26			
Розробив	Малостолов				04.26			
Н. контр	Бондар				04.26			
Ліфтовий блок ЛБ-1-1						ТОВ "МЕРГЕЛЬ ТРЕЙД"		

Погоджено:  
Зам. інв. №  
Підпис і дата  
Інв. № об.



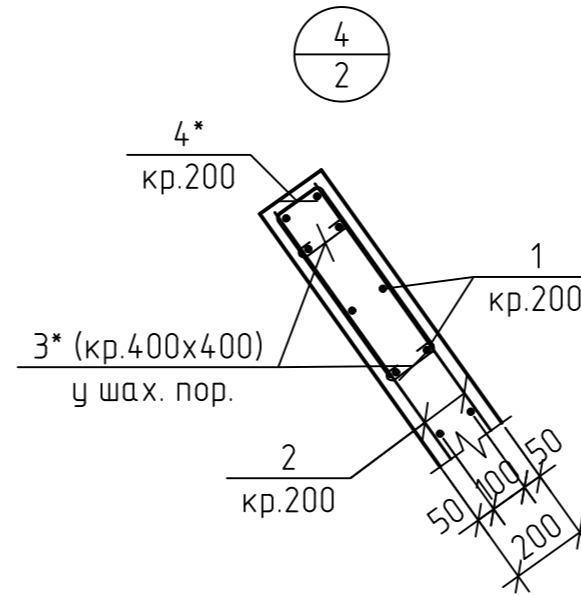
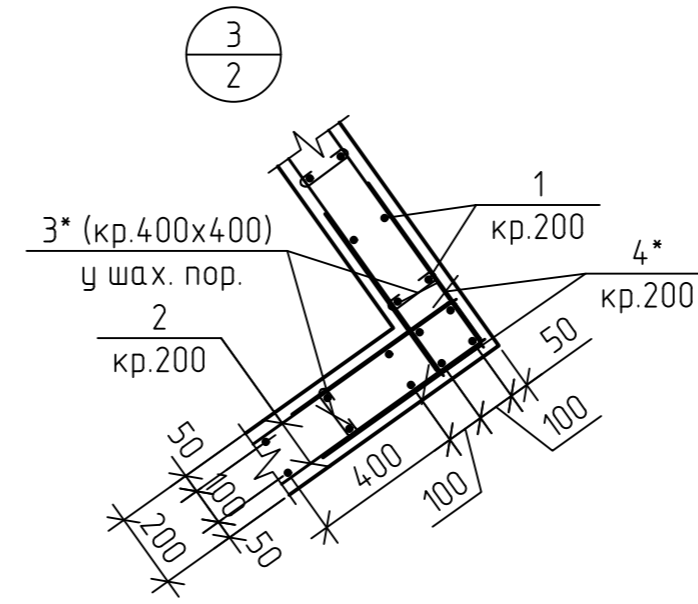
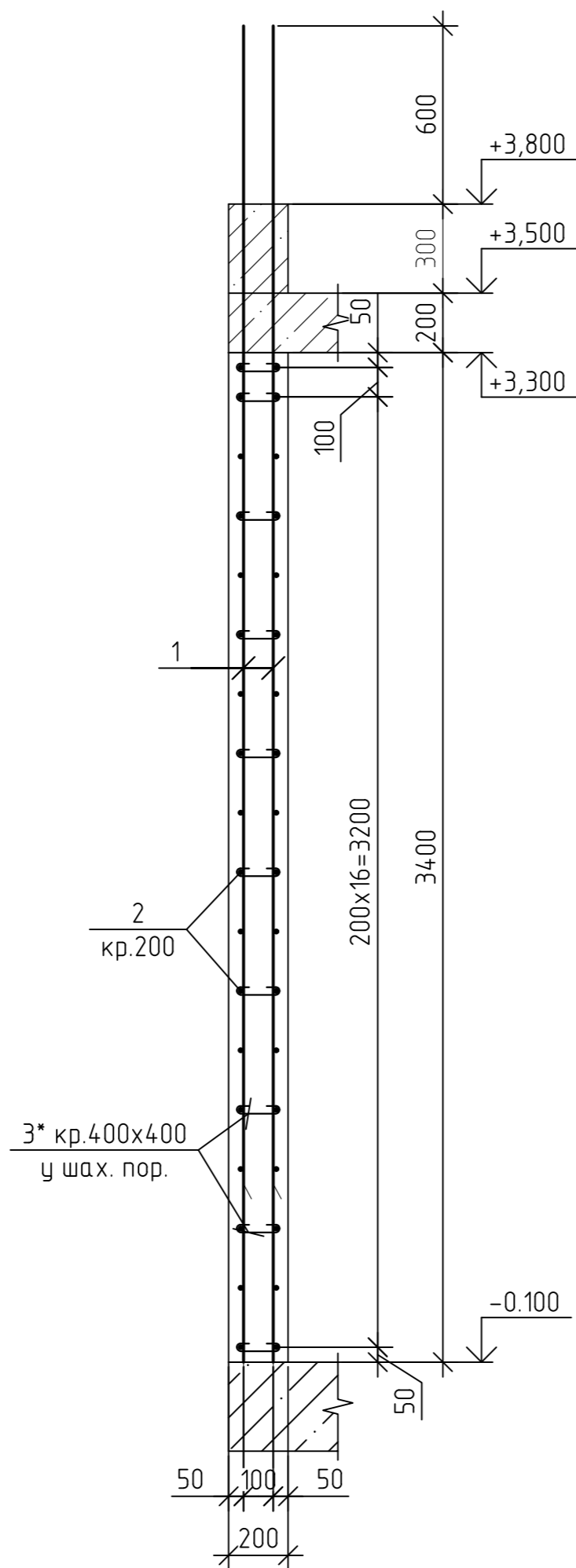
Стіна монолітна Стм-1-2

2-2



Стіна монолітна Стм-1-2

3-3



Специфікація виробів та матеріалів вертикальних елементів

Поз.	Позначення	Найменування	Кільк.	Маса од., кг	Примітки
		Стм-1-2		855,51	
1		φ12 А500С ДСТУ 3760-2019 L= 4500	124	4	495,5
2		φ10 А500С ДСТУ 3760-2019 L= м.п.	419	0,62	258,52
3*		φ6 А240С ДСТУ 3760-2019 L= 270	494	0,06	29,61
4*		φ10 А500С ДСТУ 3760-2019 L= 1120	104	0,69	71,87
		Матеріали			
		Бетон кл. С20/25	7,6		м <sup>3</sup>

Відомість деталей

Поз.	Ескіз
3*	
4*	

- розміри вказано по внутрішнім граням

Відомість витрат сталі на елемент, кг

Марка елемента	Вироби арматурні					Всього
	Арматура класу					
	А500С			А240С		
	ДСТУ 3760-2019			ДСТУ 3760-2019		
	φ12	φ10	Всього	φ6	Всього	
Стм-1-2	495.50	330.39	825.89	29.61	29.61	855.50

- Даний аркуш розглядати разом з арк.2.
- Всі роботи виконувати у відповідності до вимог ДБН А.3.2-2-2009 "Охорона праці і промислова безпека в будівництві. Основні положення".
- У всіх точках перетину арматуру зв'язувати між собою в'язальним дротом.
- Арматуру А500С гнути в холодному стані (нагрів забороняється).

25052023-УЛІС-Р-КБ.3.1					
Нове будівництво апартотелю в с-щі Ворохта, Надвірнянський район, Івано-Франківська обл., вул. Говерляньська					
Зм.	Кіл.	Арк.	Ндок.	Підпис	Дата
Гол.констр.	Калиновський				04.26
Перевірив	Бондар				04.26
Розробив	Малостолов				04.26
Н. контр	Бондар				04.26
				Апартотель	
				Конструкції в осях 1-9 вище відм. -0,100	
				Стадія	Аркуш
				Р	13
				ТОВ "МЕРГЕЛЬ ТРЕЙД"	

Погоджено:	
Зам. інв. №	
Підпис і дата	
Інв. № об.	

