

Схема розташування плити перекриття Пм-1.1 в осях 1-4 низ на відм.-0,300.
Схема армування нижнього ряду нижньої зони

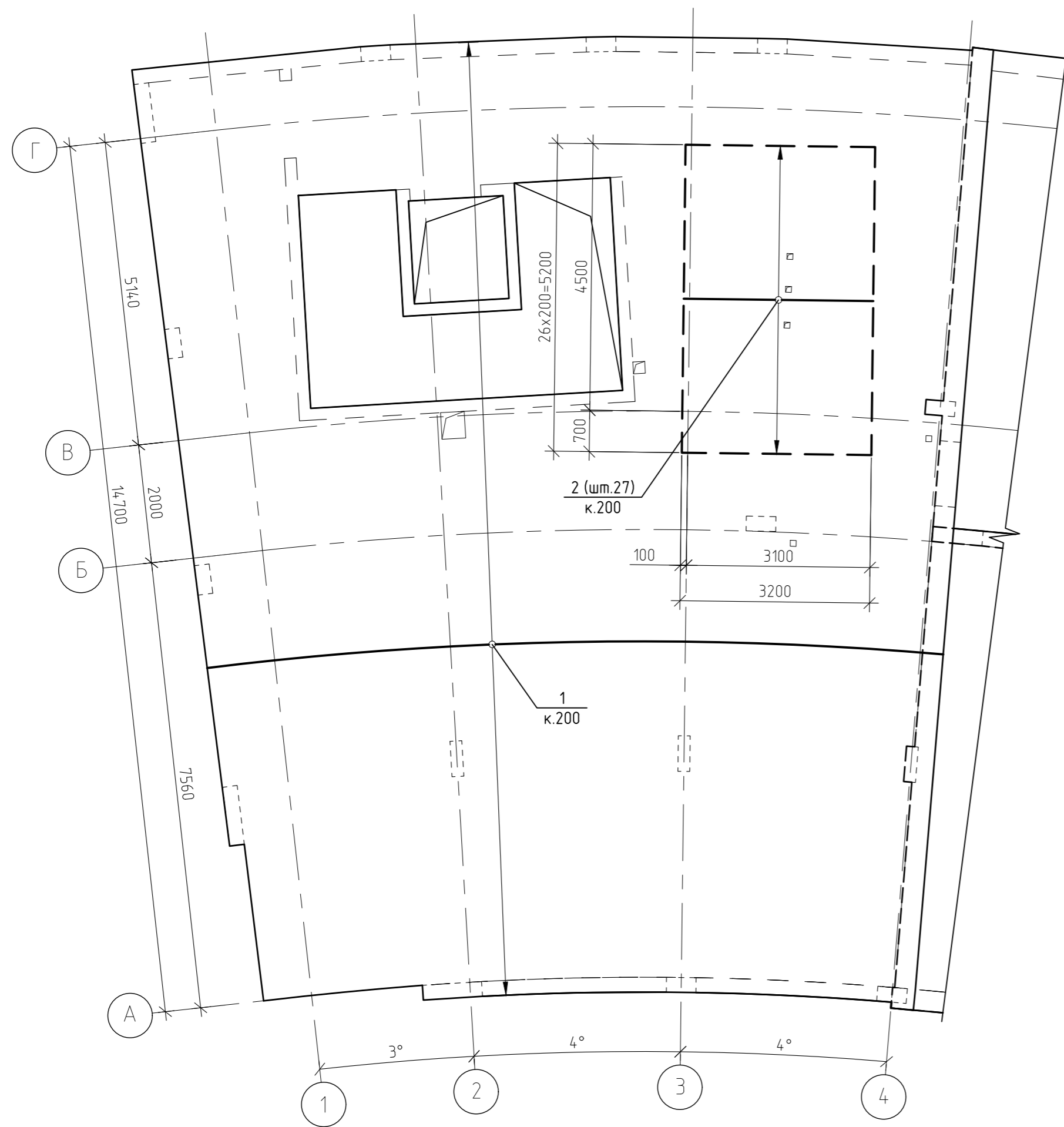


Схема розташування плити перекриття Пм-1.1 в осях 1-4 низ на відм.-0,300.
Схема армування верхнього ряду нижньої зони

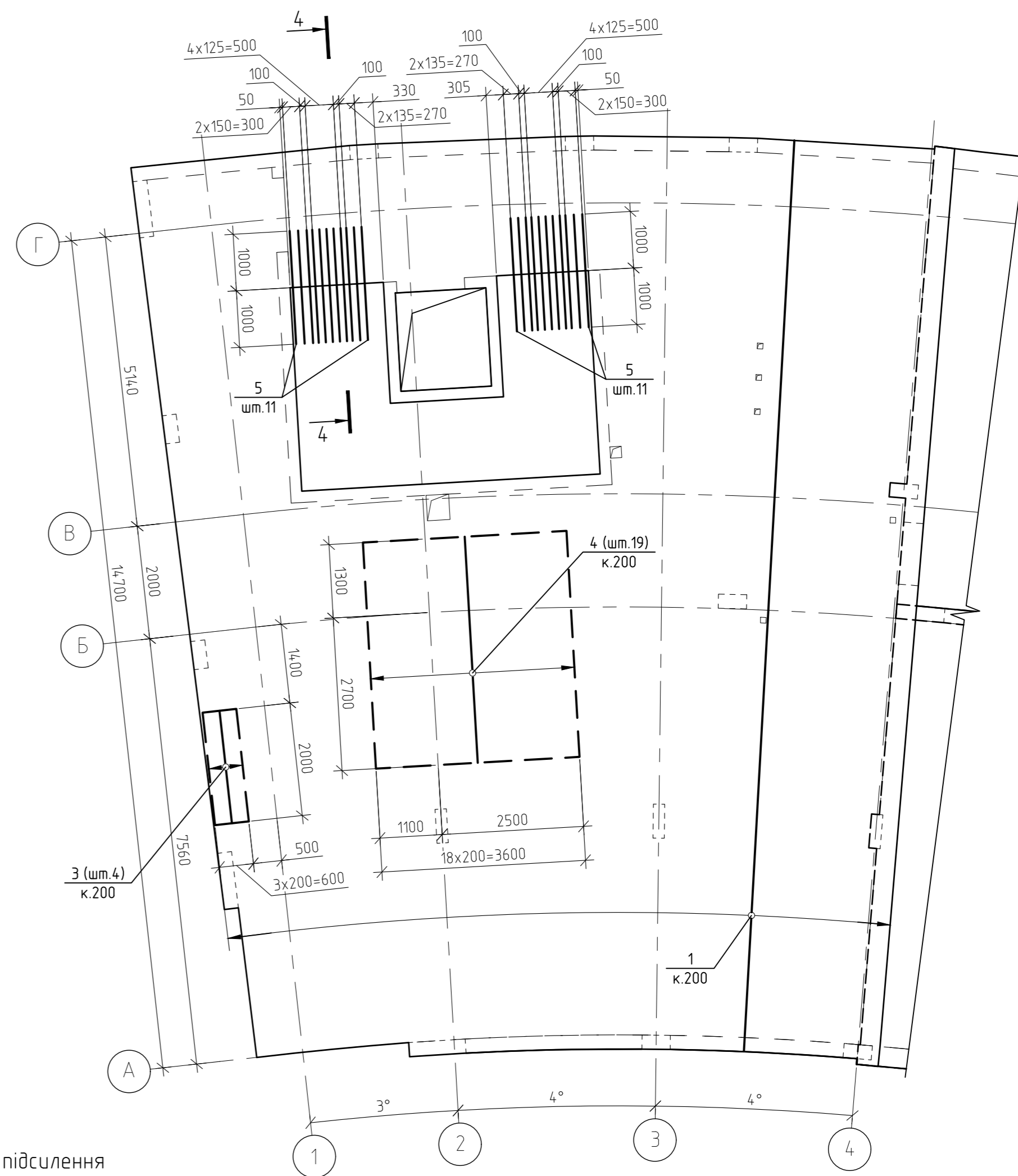
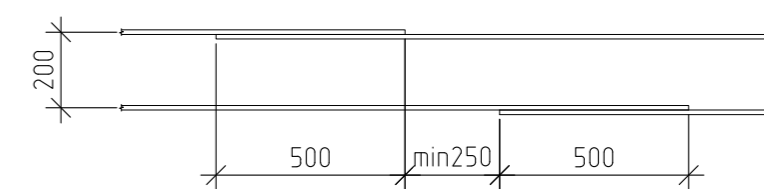
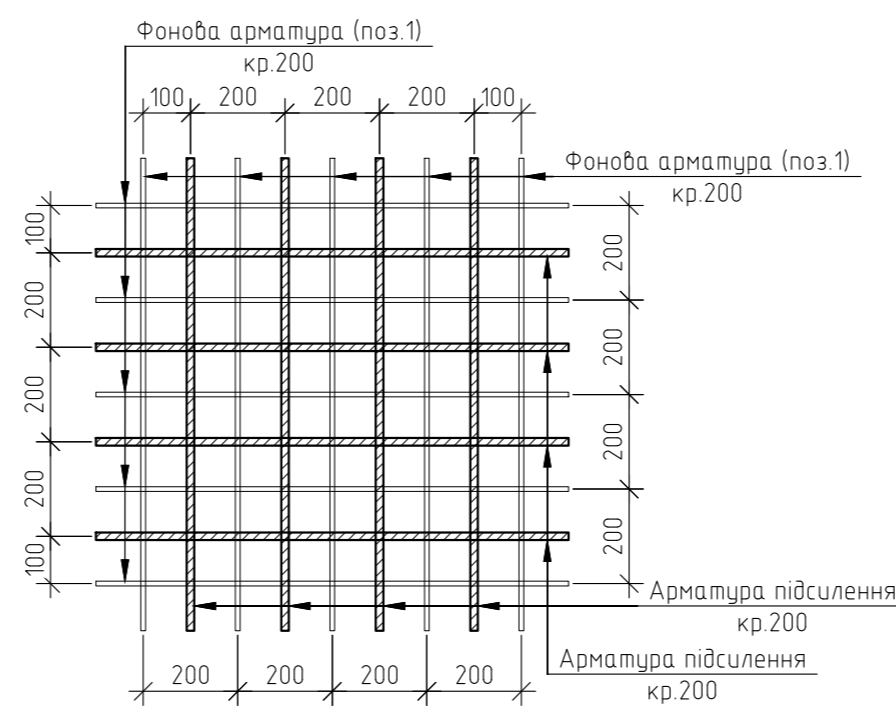


Схема влаштування арматури підсилення (крок 200)

Схема стикування арматури (поз. 1)



- Опалубні креслення плити Пм-1.1 дивись на аркуші 18.
- Специфікацію, відомість деталей, відомість витрати сталі та переріз 4-4 див. аркуш 21.
- Арматурні та бетонні роботи виконувати у відповідності з вказівками ДСТУ-Н Б В.2.6-203:2015 "Настанова з виконання робіт при виготовленні та монтажі будівельних конструкцій" та ДБН А.3.2-2-2009 "Охорона праці і промислова безпека у будівництві. Основні положення".
- Захисний шар бетону для арматури нижньої зони нижнього ряду прийнято - 25 мм.
- Довгомірні стержні основної арматури (поз. 1) дозволяється стикувати між собою по довжині за межами ділянок посилення. Стержні стикувати врозбіг, з перепуском 500 мм у відповідності з деталлю стикування арматури (див. даний лист). В одній зоні стикувати не більше 50% арматури.
- Арматуру підсилення встановлювати у відповідності зі схемою влаштування арматури підсилення (див. даний аркуш).
- Арматуру в'язати в'язальним дротом.

25052023-УЛІС-Р-КБ.2.1					
Нове будівництво апартотелю в с-щі Ворохта, Надвірнянський район, Івано-Франківська обл., вул. Говерляньська					
Зм.	Кіл.	Арк.	Ндок.	Підпис	Дата
Гол.констр.	Калиновський			<i>[Signature]</i>	04.26
Перевірів	Бондар			<i>[Signature]</i>	04.26
Розробив	Бардаченко			<i>[Signature]</i>	04.26
Н. контр	Бондар			<i>[Signature]</i>	04.26
Апартотель Конструкції в осях 1-7 до відм. -0,100					Стадія
					Р
					Аркуш
					19
					Аркушів
					ТОВ "МЕРГЕЛЬ ТРЕЙД"

Схема розташування плити перекриття Пм-1.1 в осях 1-4 низ на відм. -0,300. Схема армування нижнього та верхнього рядів нижньої зони

Погоджено: _____
Зам. інв. № _____
Підпис і дата _____
Інв. № об. _____

Схема розташування плити перекриття Пм-1.1 в осях 1-4 низ на відм.-0,300.
Схема армування нижнього ряду верхньої зони

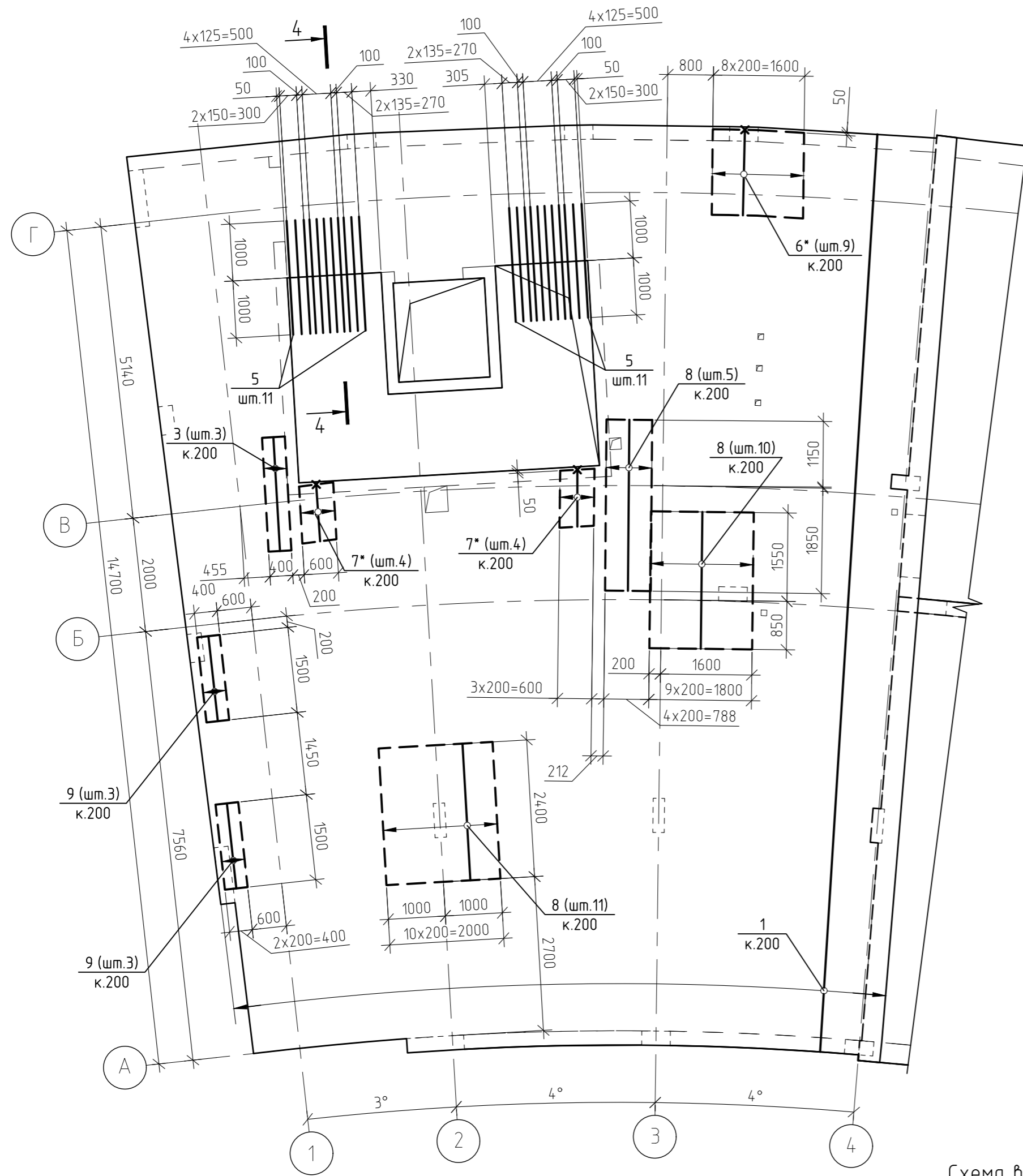


Схема розташування плити перекриття Пм-1.1 в осях 1-4 низ на відм.-0,300.
Схема армування верхнього ряду верхньої зони

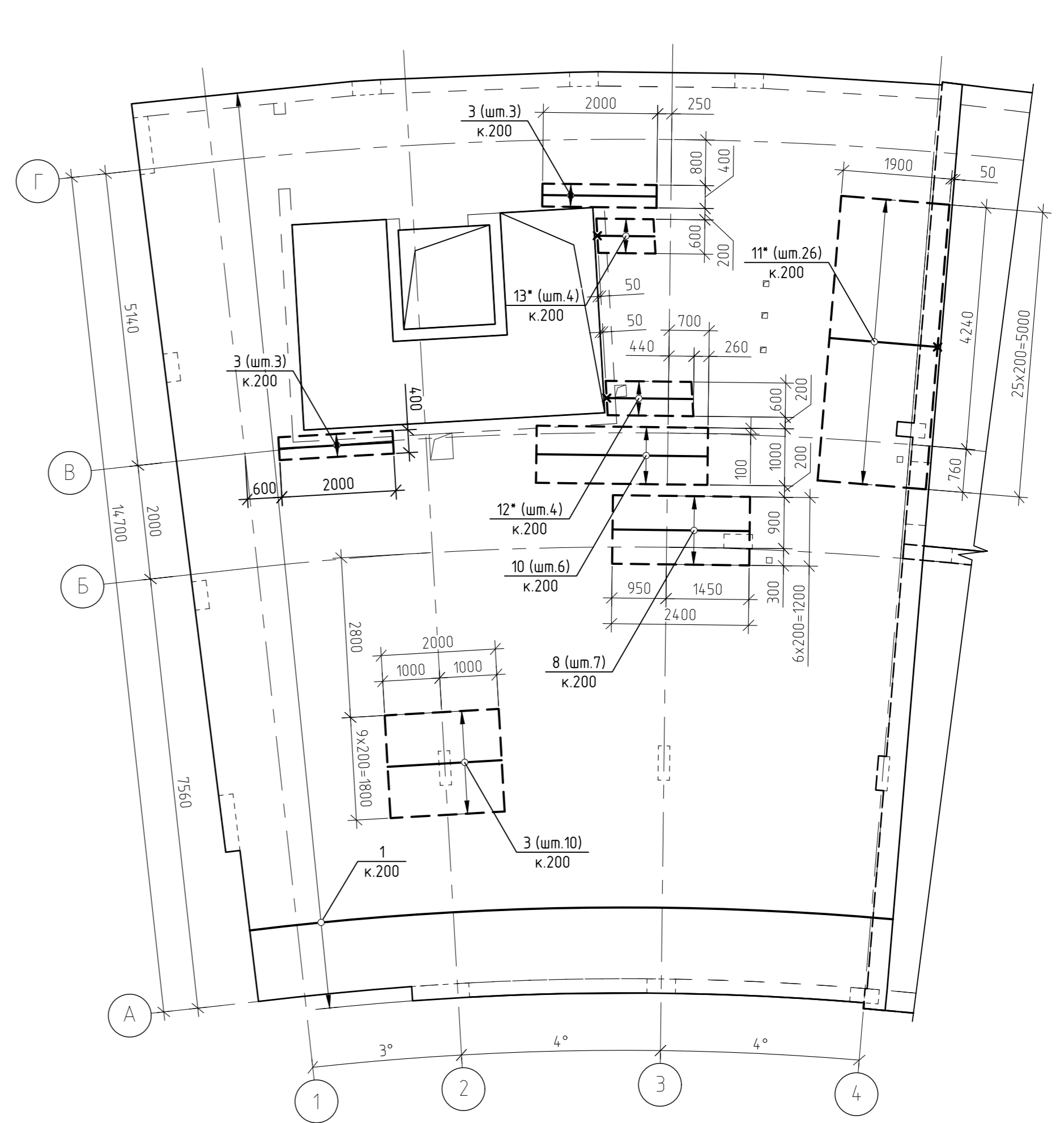


Схема влаштування арматури підсилення (крок 200)

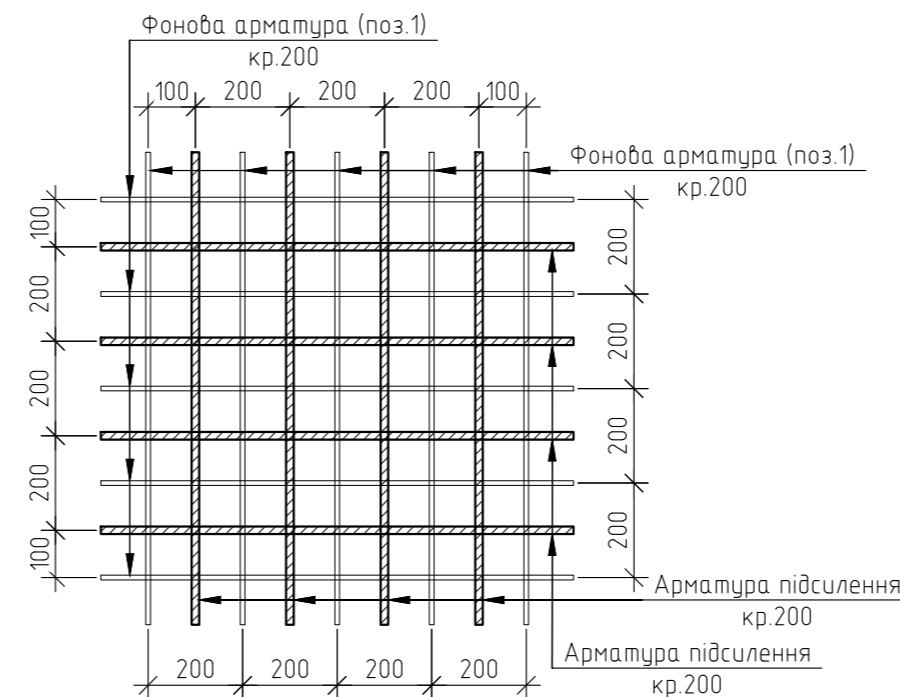


Схема стикування арматури (поз. 1)



- Опалубні креслення плити Пм-1.1 дивись на аркуші 18.
- Специфікацію, відомість деталей, відомість витрати сталі та переріз 4-4 див. аркуш 21.
- Арматурні та бетонні роботи виконувати у відповідності з вказівками ДСТУ-Н Б В.2.6-203:2015 "Настанова з виконання робіт при виготовленні та монтажі будівельних конструкцій" та ДБН А.3.2-2-2009 "Охорона праці і промислова безпека у будівництві. Основні положення".
- Захисний шар бетону для арматури верхньої зони верхнього ряду прийнято - 30 мм.
- Довгомірні стержні основної арматури (поз. 1) дозволяється стикувати між собою по довжині за межами ділянок посилення. Стержні стикувати врозб'іг, з перепуском 500 мм у відповідності з деталлю стикування арматури (див. даний лист). В одній зоні стикувати не більше 50% арматури.
- Арматуру підсилення встановлювати у відповідності зі схемою влаштування арматури підсилення (див. даний аркуш).
- Арматуру в'язати в'язальним дротом.

25052023-УЛІС-Р-КБ.2.1					
Нове будівництво апартотелю в с-щі Ворохта, Надвірнянський район, Івано-Франківська обл., вул. Говверлянська					
Зм.	Кіл.	Арк.	Ндок.	Підпис	Дата
Гол.констр.	Калиновський			<i>[Signature]</i>	04.26
Перевірив	Бондар			<i>[Signature]</i>	04.26
Розробив	Бардаченко			<i>[Signature]</i>	04.26
Н. контр	Бондар			<i>[Signature]</i>	04.26

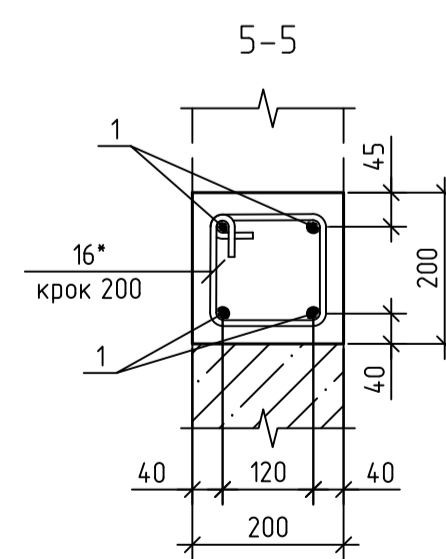
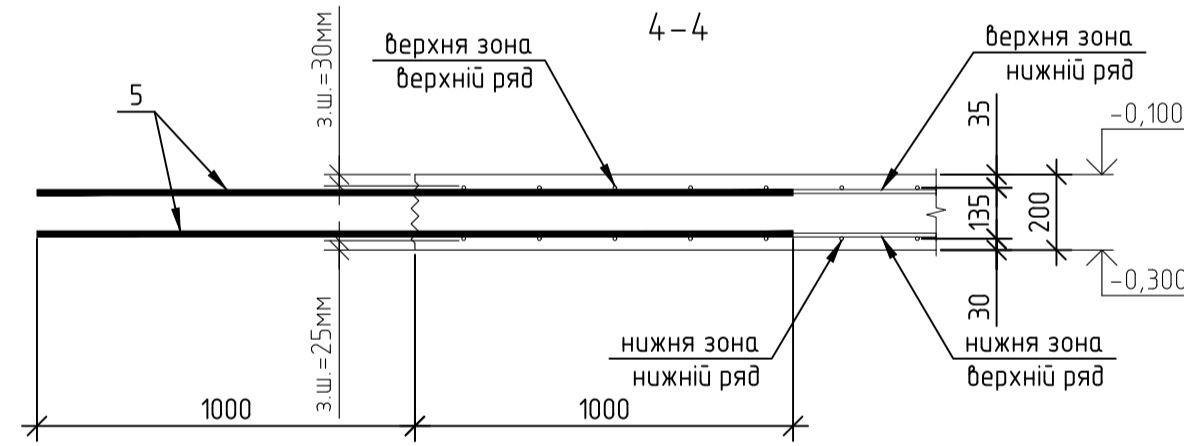
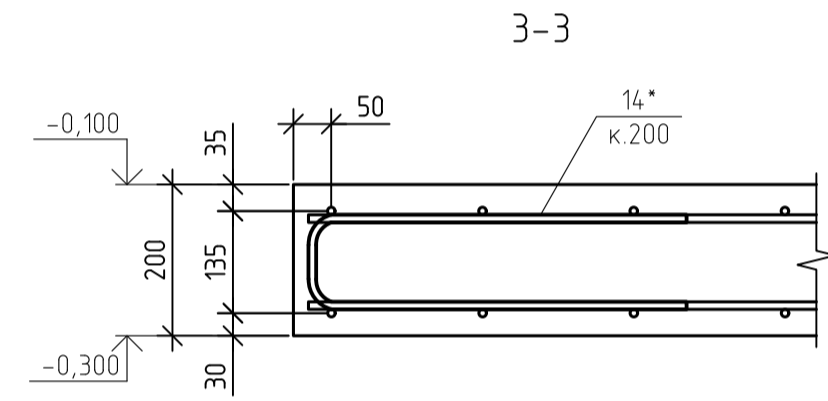
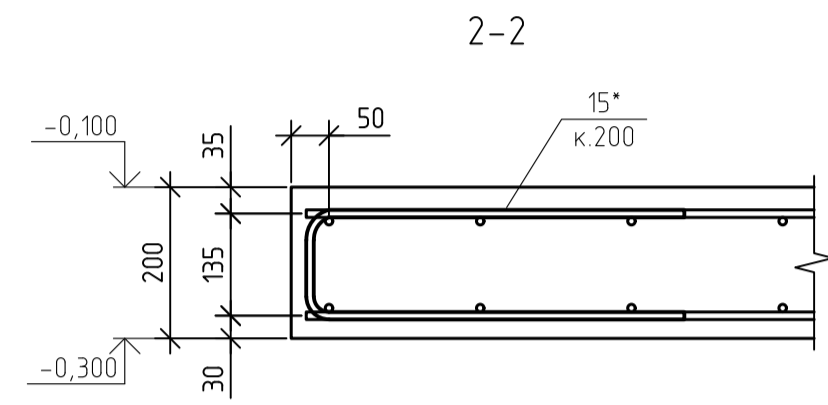
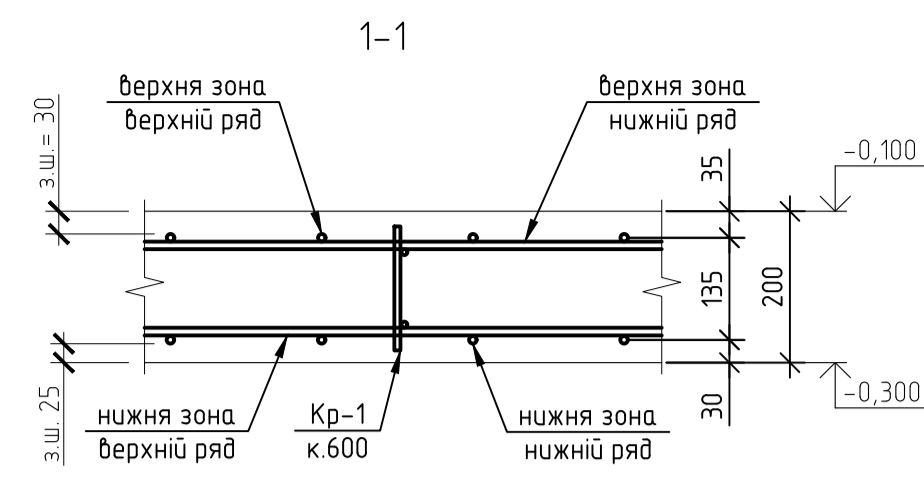
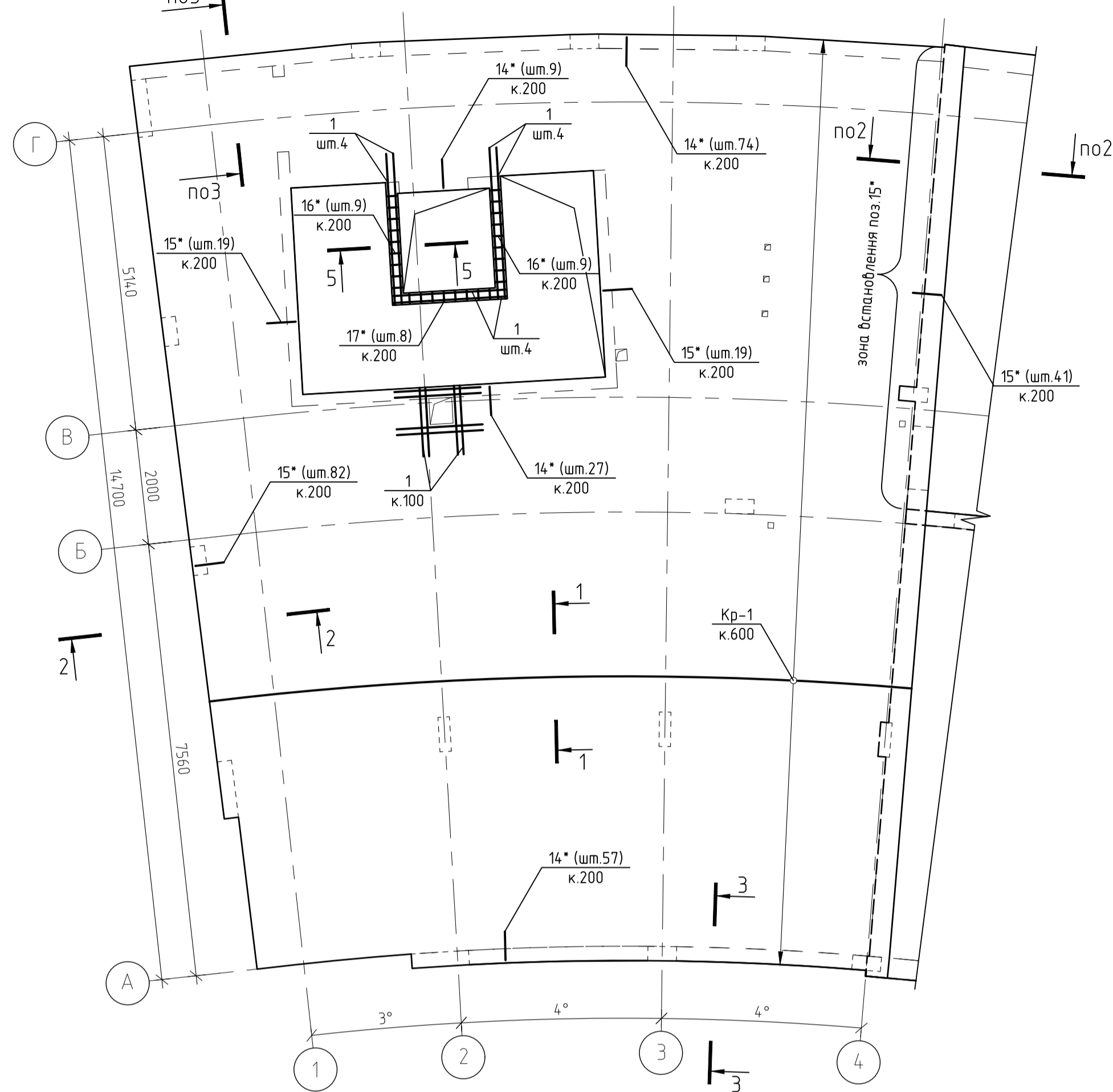
Апартотель
Конструкції в осях 1-7 до відм. -0,100

Стадія	Аркуш	Аркушів
Р	20	

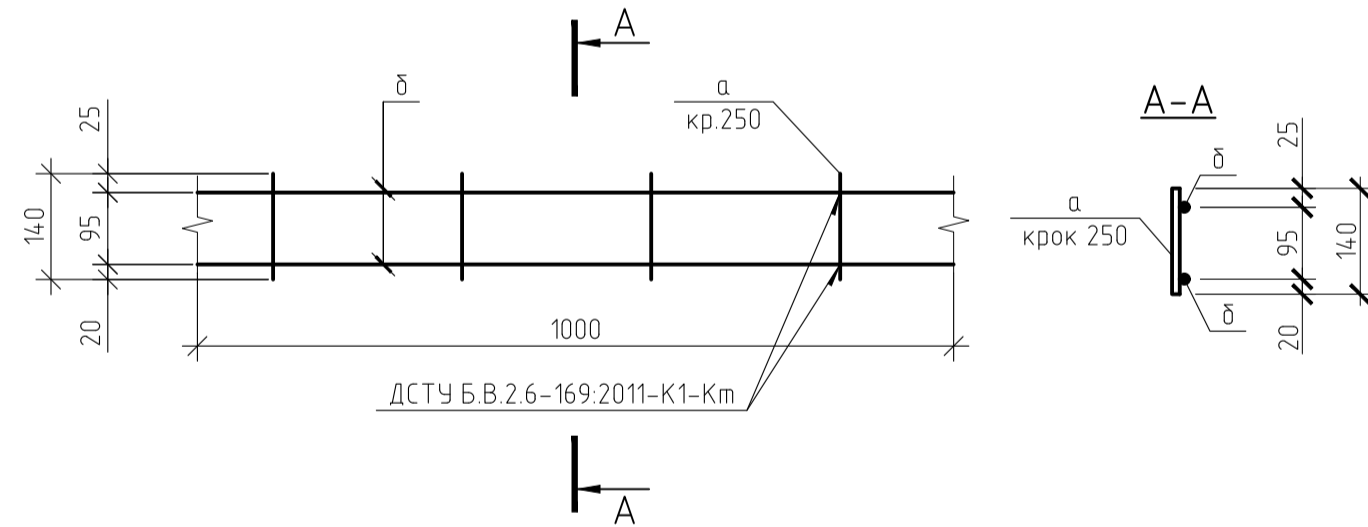
Схема розташування плити перекриття Пм-1.1 в осях 1-4 низ на відм. -0,300. Схема армування нижнього та верхнього рядів верхньої зони

ТОВ "МЕРГЕЛЬ ТРЕЙД"

Схема розташування плити перекриття Пм-1.1 в осях 1-4 низ на відм. -0,300.
Схема влаштування поперечного армування, обрамлення



Підтримуючий каркас Кр-1 (на 1 м.п.)



- Опалубні креслення плити Пм-1.1 відбиті на аркуші 18.
- Даній аркуш розглядати разом з аркушами 19, 20.
- Арматурні та бетонні роботи виконувати у відповідності з вказівками ДСТУ-Н Б В.2.6-203:2015 "Настанова з виконання робіт при виготовленні та монтажі будівельних конструкцій" та ДБН А.3.2-2-2009 "Охорона праці і промислова безпека у будівництві. Основні положення".
- Перетини арматури з'єднувати за допомогою в'язального дроту.
- Каркас Кр-1 виготовляти за допомогою ручного дугового електрозварювання електродами типу З42А по ГОСТ 9467-75". При виготовленні каркасів дотримуватись вимог ДСТУ Б.В.2.6-169:2011.

Відомість деталей

Поз.	Ескіз
6*	
7*	
11*	
12*	
13*	
14*	
15*	
16*	
17*	

* - розміри вказані по внутр. грані елементів

Специфікація

Поз.	Позначення	Найменування	Кільк.	Маса од., кг	Примітки
		Плита Пм-1.1 в осях 1-4		3484,81	
		Нижня зона нижній ряд			
1		Ø10 А500С ДСТУ 3760-2019 L= м.п.	1001	0,62	617,62
2		Ø10 А500С ДСТУ 3760-2019 L= 3200	27	1,97	53,31
		Нижня зона верхній ряд			
1		Ø10 А500С ДСТУ 3760-2019 L= м.п.	1001	0,62	617,62
3		Ø10 А500С ДСТУ 3760-2019 L= 2000	4	1,23	4,94
4		Ø10 А500С ДСТУ 3760-2019 L= 4000	19	2,47	46,89
5		Ø16 А500С ДСТУ 3760-2019 L= 2000	22	3,16	69,52
		Верхня зона нижній ряд			
1		Ø10 А500С ДСТУ 3760-2019 L= м.п.	1001	0,62	617,62
3		Ø10 А500С ДСТУ 3760-2019 L= 2000	3	1,23	3,7
5		Ø16 А500С ДСТУ 3760-2019 L= 2000	22	3,16	69,52
6*		Ø10 А500С ДСТУ 3760-2019 L= 2000	9	1,23	11,11
7*		Ø10 А500С ДСТУ 3760-2019 L= 1500	8	0,93	7,4
8		Ø10 А500С ДСТУ 3760-2019 L= 2400	26	1,48	38,5
9		Ø10 А500С ДСТУ 3760-2019 L= 1500	6	0,93	5,55
		Верхня зона верхній ряд			
1		Ø10 А500С ДСТУ 3760-2019 L= м.п.	1001	0,62	617,62
3		Ø10 А500С ДСТУ 3760-2019 L= 2000	16	1,23	19,74
8		Ø10 А500С ДСТУ 3760-2019 L= 2400	7	1,48	10,37
10		Ø10 А500С ДСТУ 3760-2019 L= 3000	6	1,85	11,11
11*		Ø10 А500С ДСТУ 3760-2019 L= 2400	26	1,48	38,5
12*		Ø10 А500С ДСТУ 3760-2019 L= 2000	4	1,23	4,94
13*		Ø10 А500С ДСТУ 3760-2019 L= 1500	4	0,93	3,7
		Обрамлення			
1		Ø10 А500С ДСТУ 3760-2019 L= м.п.	52	0,62	32,08
14*		Ø10 А500С ДСТУ 3760-2019 L= 1200	167	0,74	123,65
15*		Ø10 А500С ДСТУ 3760-2019 L= 1200	161	0,74	119,2
16*		Ø6 А240С ДСТУ 3760-2019 L= 660	18	0,15	2,64
17*		Ø6 А240С ДСТУ 3760-2019 L= 700	8	0,16	1,24
		Каркаси			
		Підтримуючий каркас Кр-1 (на 1 м.п.)	333	1,01	336,73
а		Ø8 А500С ДСТУ 3760-2019 L= 140	4	0,06	
б		Ø8 А500С ДСТУ 3760-2019 L= 1000	2	0,4	
		Матеріали			
		Бетон кл. С25/30, W6, F200	38,1		м³

Відомість витрат сталі на елемент, кг

Марка елемента	Вироби арматурні						Всього
	Арматура класу						
	А500С			А240С			
	ДСТУ 3760-2019			ДСТУ 3760-2019			
	Ø8	Ø10	Ø16	Всього	Ø6	Всього	
Пм-1.1 в осях 1-4	336,73	3005,16	139,04	3480,93	3,88	3,88	3484,81

25052023-УЛС-Р-КБ.2.1

Нове будівництво апартотелю в с-ці Ворохта, Надвірнянський район, Івано-Франківська обл., вул. Говерляська

Зм.	Кіл.	Арх.	Індок.	Підпис	Дата	Стадія	Аркуш	Аркушів
Гол. констр.	Калювський				04.26	Апартотель Конструкції в осях 1-7 до відм. -0,100	Р	21
Перевірив	Бондар				04.26			
Розробив	Бондарченко				04.26			
Н. контр.	Бондар				04.26	Схема розташування плити перекриття Пм-1.1 в осях 1-4 низ на відм. -0,300. Схема влаштування поперечного армування, обрамлення		ТОВ "МЕРГЕЛЬ ТРЕЙД"