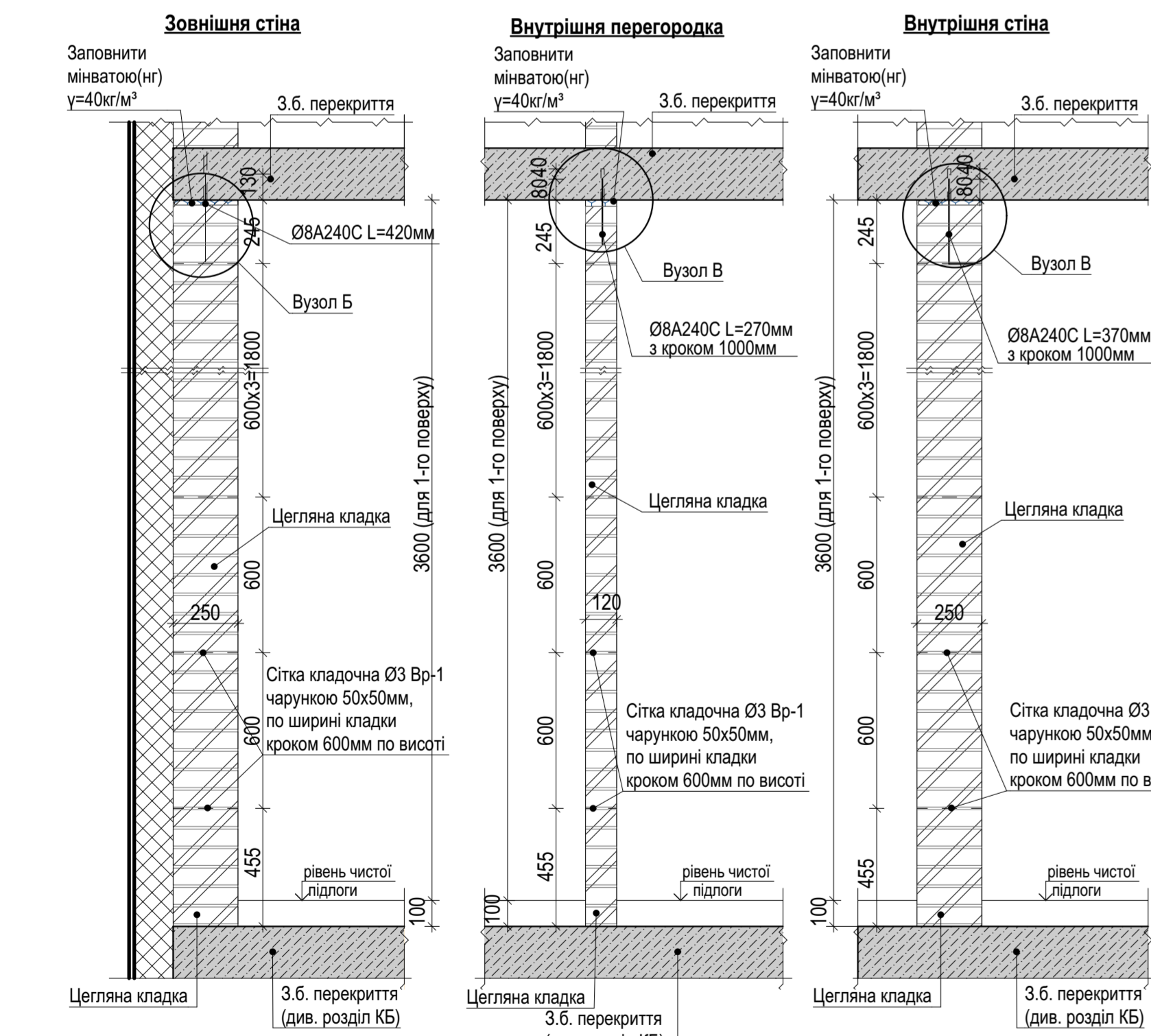
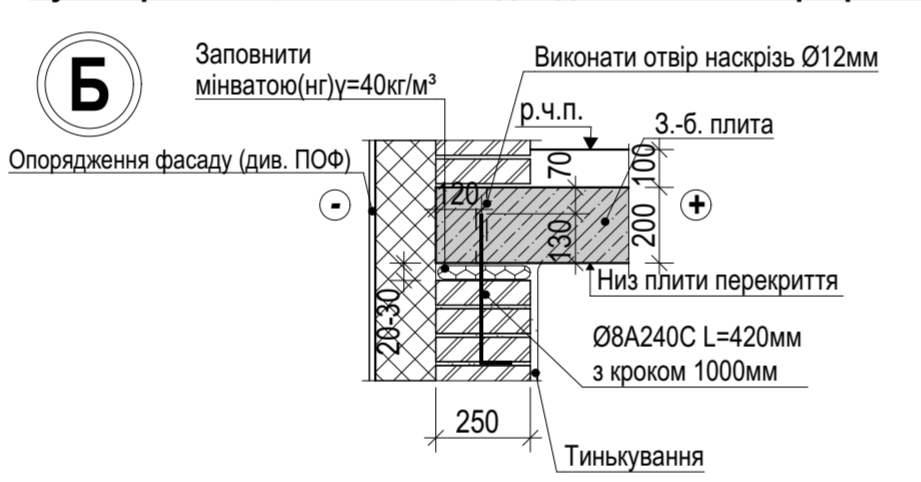


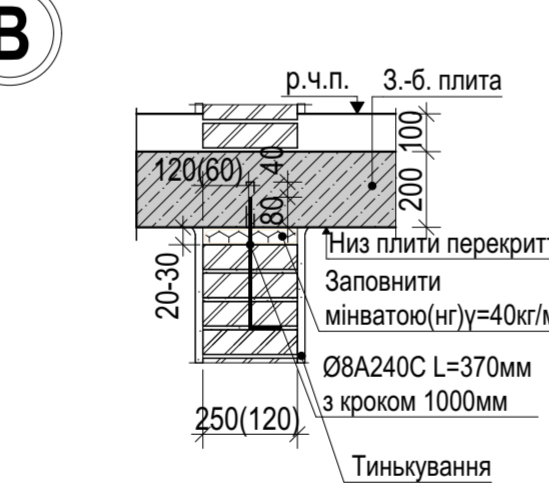
**Вузол кріплення стіни та перегородки з цегли до з.б. плити перекриття на відм. 0.000 (1-й поверх)**



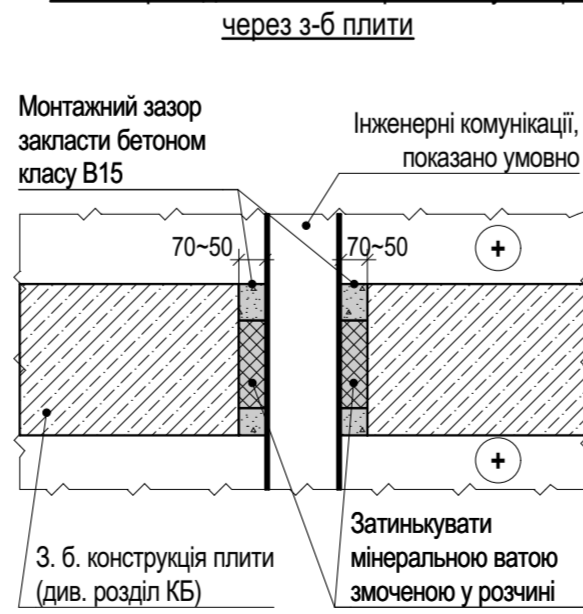
**Вузол кріплення зовнішньої кладки до з.б. плити перекриття**



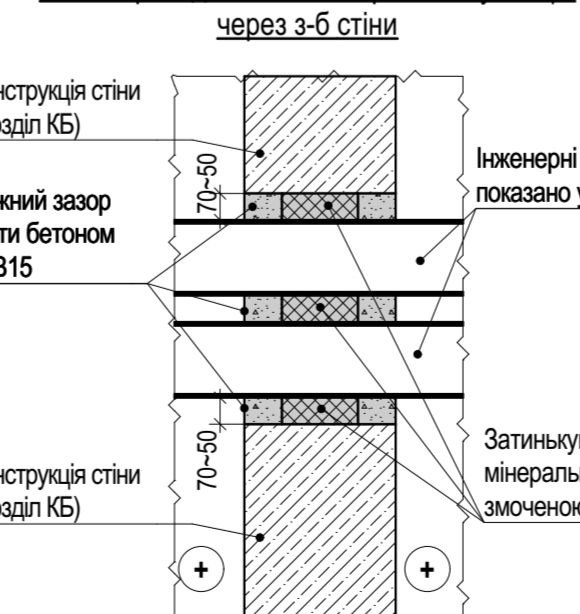
**Вузол кріплення внутрішньої кладки до з.б. плити перекриття**



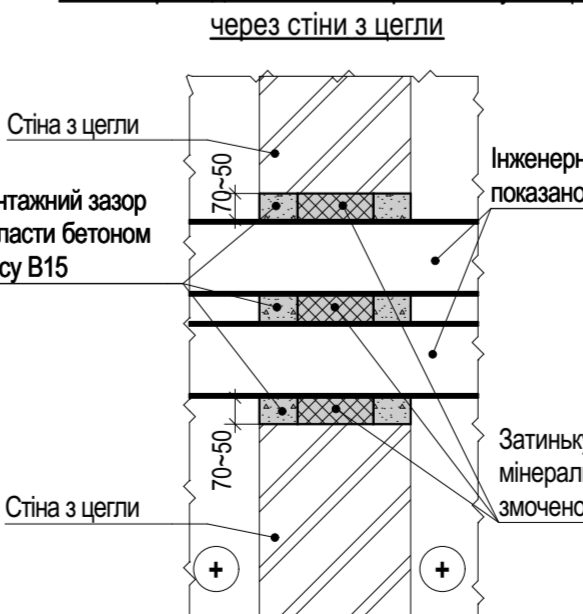
**схема проходження інженерних комунікацій через з-б плити**



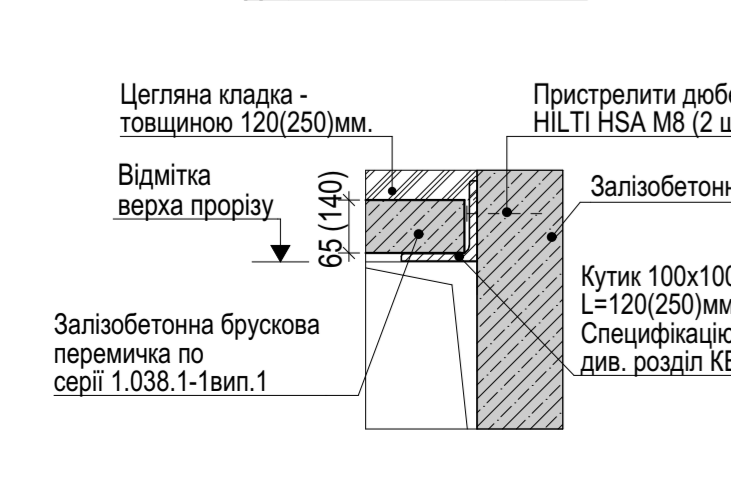
**схема проходження інженерних комунікацій через з-б стіни**



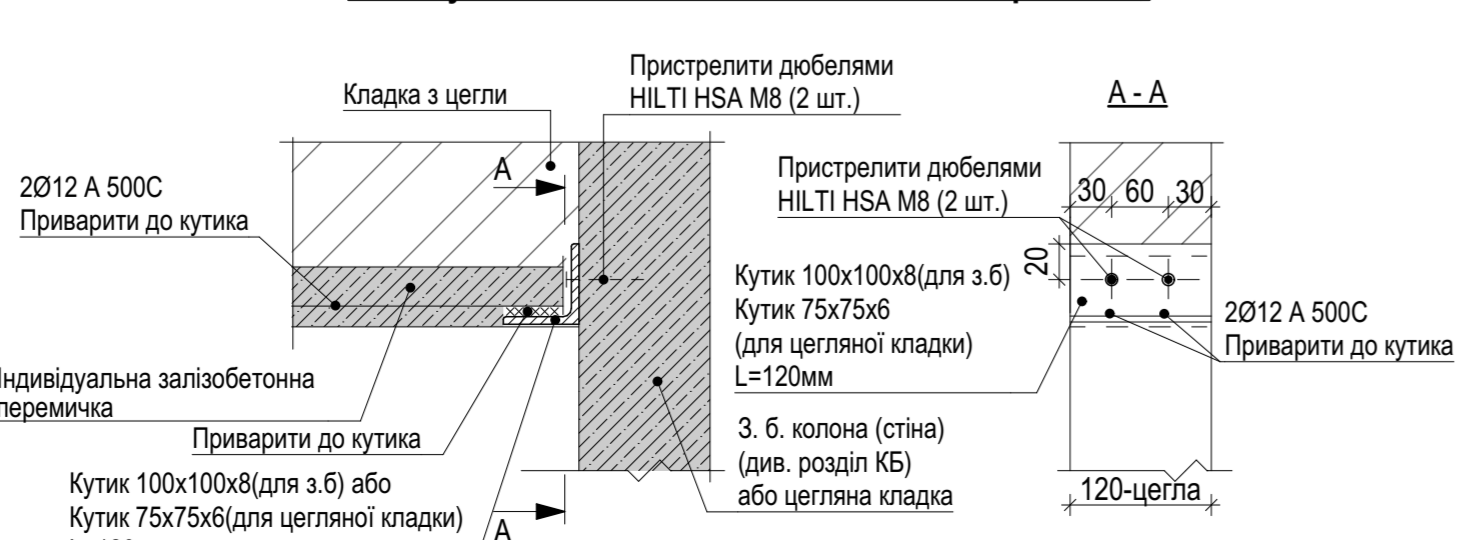
**схема проходження інженерних комунікацій через стіни з цегли**



**Вузол кріплення залізобетонної перемички до залізобетонної стіни**



**Влаштування монолітної залізобетонної перемички**



- Примітки**
- Загальні дані та умовні позначення дивитись аркуш АР-1.
  - Даний аркуш розглядати разом з аркушами кладочних планів поверхів.
  - Цегляні стіни та перегородки армувати сіткою ЗВр-1 з чарунками 50x50 шириною 100мм(перегородки) та 200мм (стіни) через 600мм по висоті.
  - Кладку стін та перегородок не доводити на 20-40мм до з.б. конструкції перекриття, надані зазори заповнити мінеральною ватою (НГ, щільність у=30-50 кг/м³) та затинкувати.
  - Металоконструкції ґрунтувати ґрунтівою Ф-021 в 2 шари та пофарбувати емаллю ПФ-133 в два шари.
  - Зовнішні цегляні стіни кріпити до перекриття зверху по вузлу Б.
  - Внутрішні стіни та внутрішні перегородки з цегли довжиною більше 3.00м кріпити до перекриття зверху з кроком 1000мм.**
  - Перед влаштуванням верхніх 4-8 рядів кладки розмітити на плиті перекриття розташування вертикальних швів кладки. Пробурити отвори діаметром 10-12мм на глибину 120мм. Анкерування передбачити "Г"-подібними арматурними стержнями Ø8A240С.Перед влаштуванням верхніх рядів кладки-встановити анкера у крайнє верхнє монтажне положення на 80мм та тимчасово розклинити в отвори для можливості безперешкодного виконання кладки. Після армування кладки сіткою в останньому верхньому рівні, опустити анкера в проектне положення(відним вздовж вертикального шва) та виконати механічну фіксацію анкера з кладочною сіткою в'язальним дротом.Виконати кладку верхніх рядів.
  - Просверлити отвір Ø 10мм (L=110мм) кроком 600мм по висоті, вставити арматуру Ø8A240С та заповнити цементно-піщаним розчином М100.
  - Отвори в стінах та перегородках після монтажу інженерних комунікацій і розведення мереж ретельно замурувати цементним розчином М100.
  - Всі отвори в перекриттях після монтажу інженерних мереж закласти бетоном класу В15.

25052023-УЛІС-АР.1.2					
Нове будівництво апартотелю в с-щі Ворскла, Надвирніський р-н, Івано-Франківська обл., вул.Горьківська					
Зм.	Кільк.	Арк.	Модок.	Підпис	Дата
ГАП	Чернобривко				07.05.2024
ПП	Бондар				07.05.2024
Перевірив	Чернобривко				07.05.2024
Розробив	Заврєва				07.05.2024
Н. контр.	Заврєва				07.05.2024
Апартотель. Третя черга					
Вузли по кладці 1-го поверху на відм.0.000					
Стадія	Аркуш	Аркушів			
Р	4				
ТОВ "МЕРГЕЛЬ ТРЕЙД"					