

схема проходження інженерних комунікацій через з-б плити

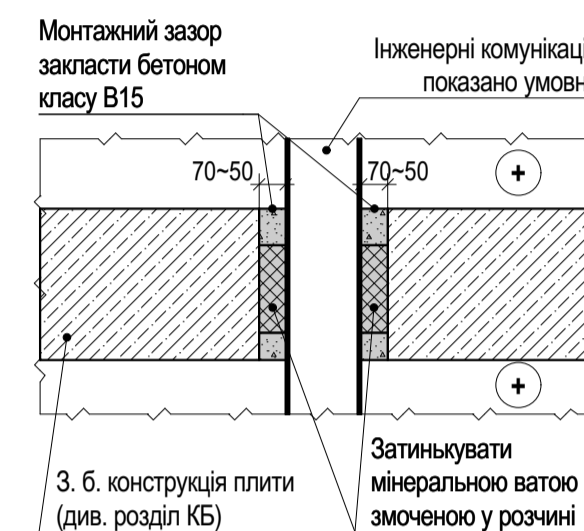
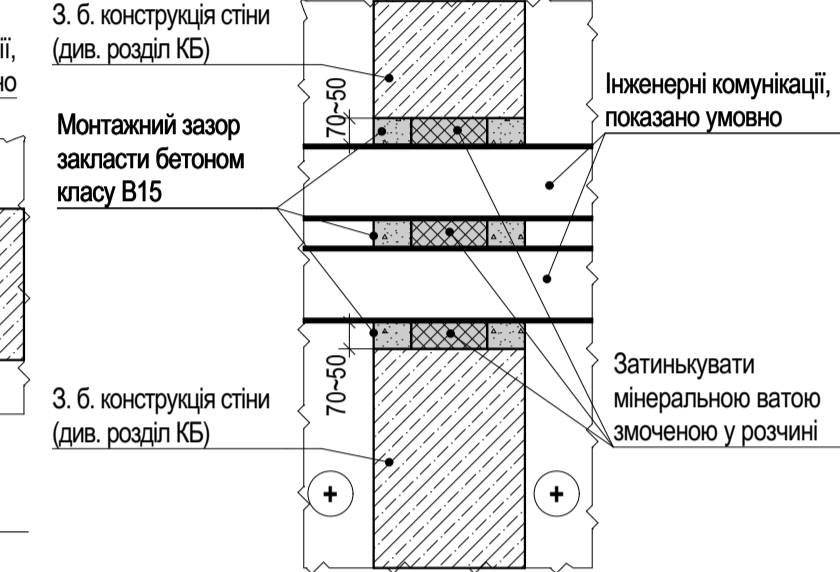


схема проходження інженерних комунікацій через з-б стіни



Влаштування монолітної залізобетонної перемички

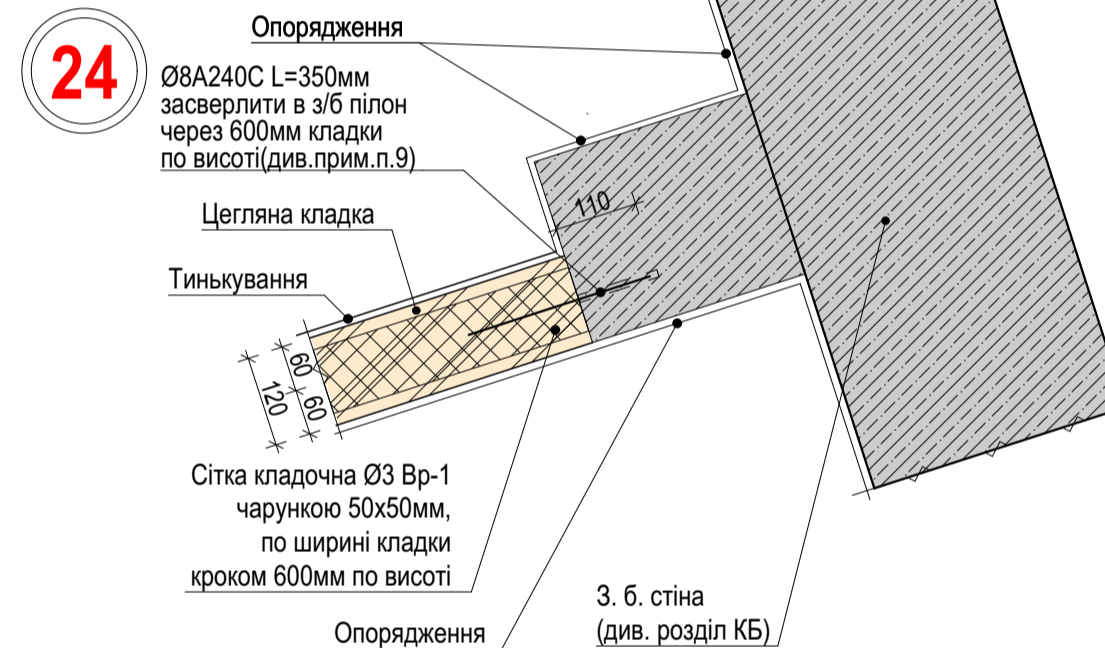
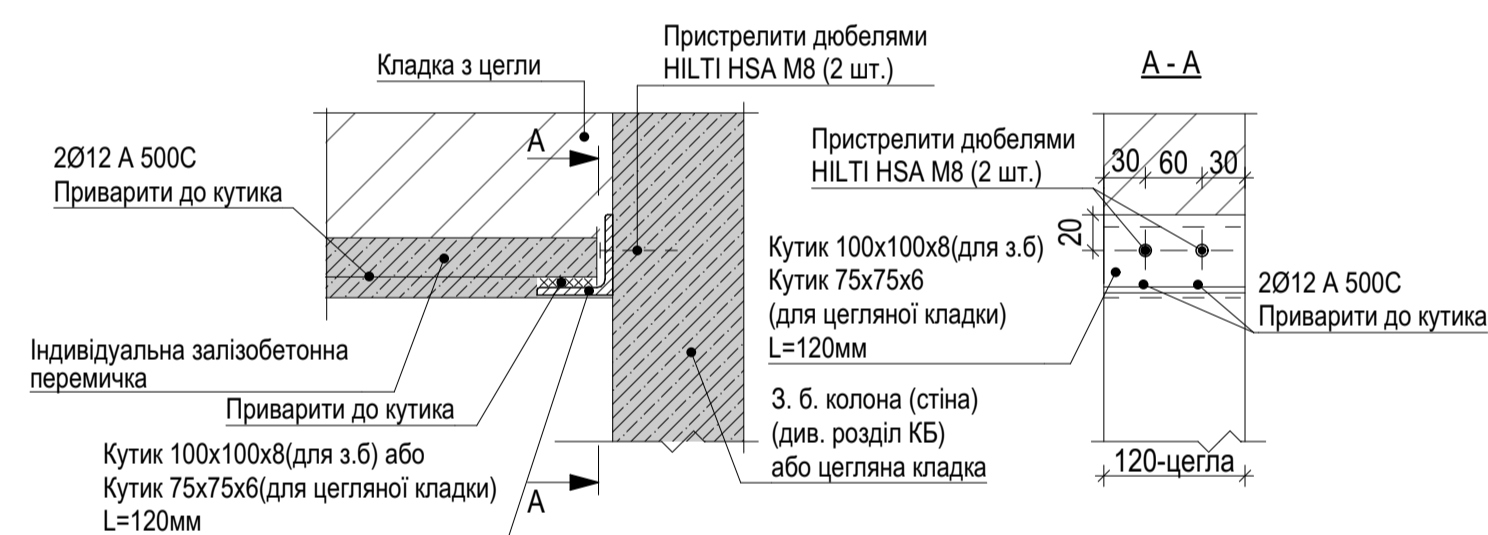
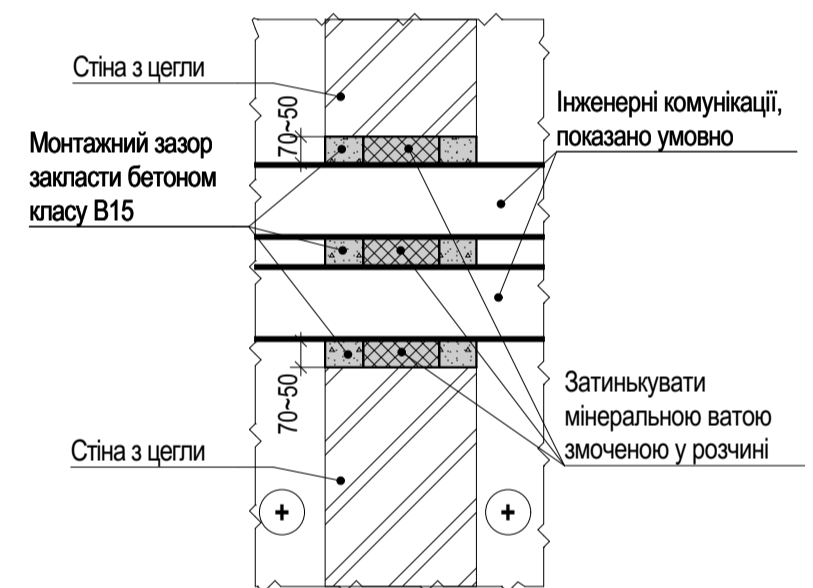
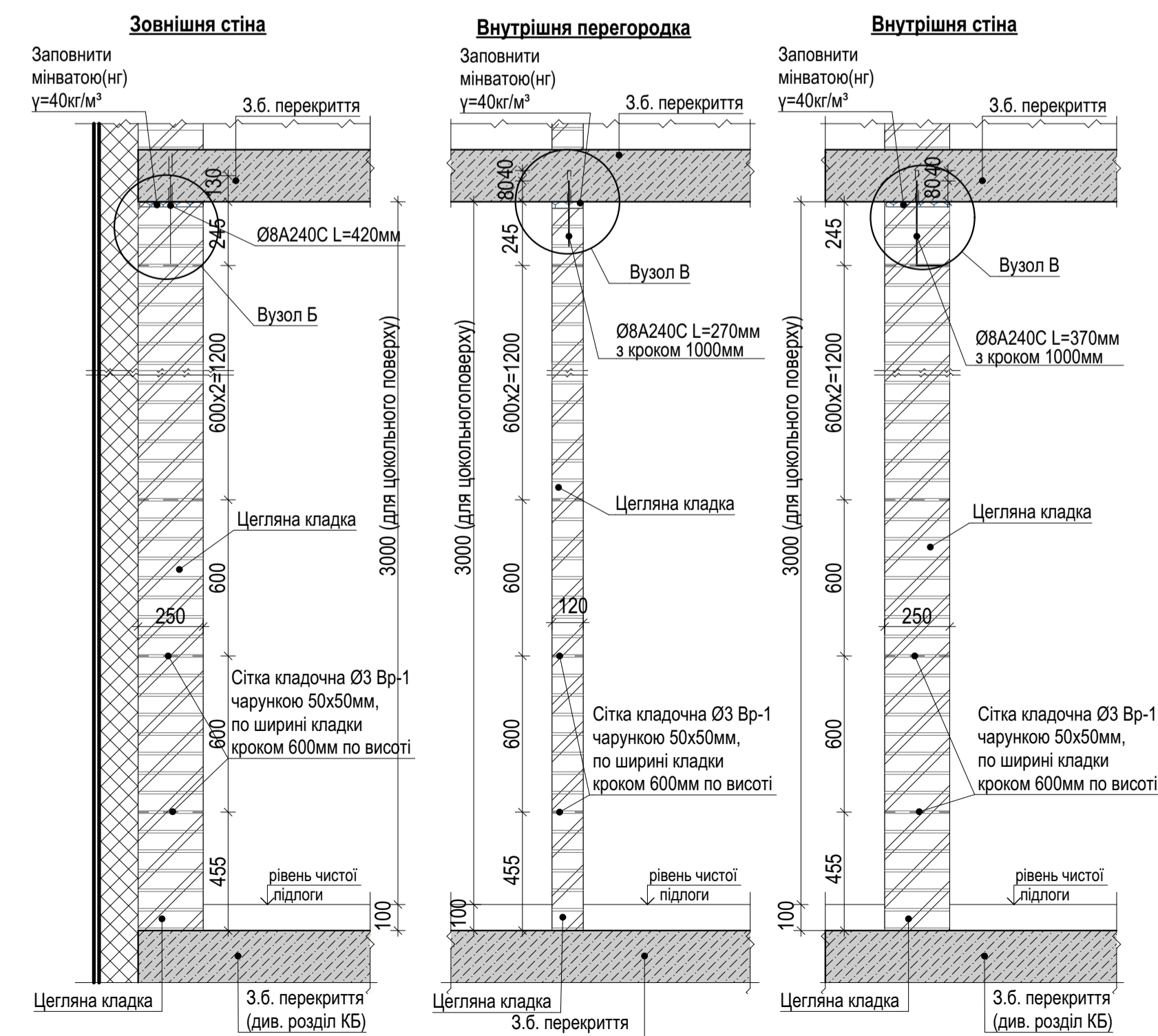


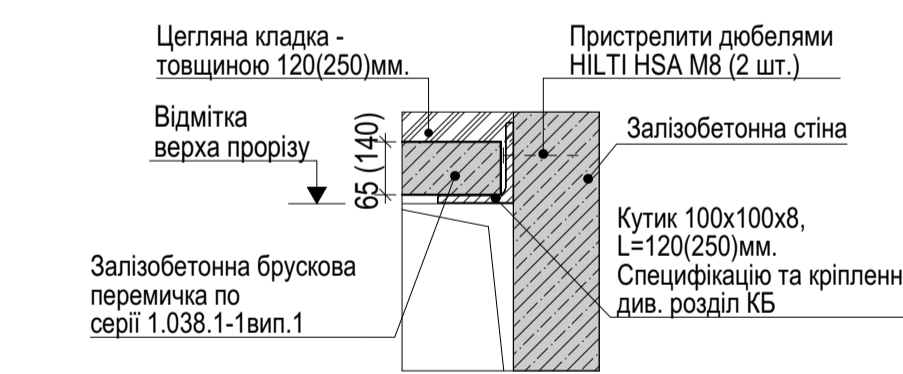
схема проходження інженерних комунікацій через стіни з цегли



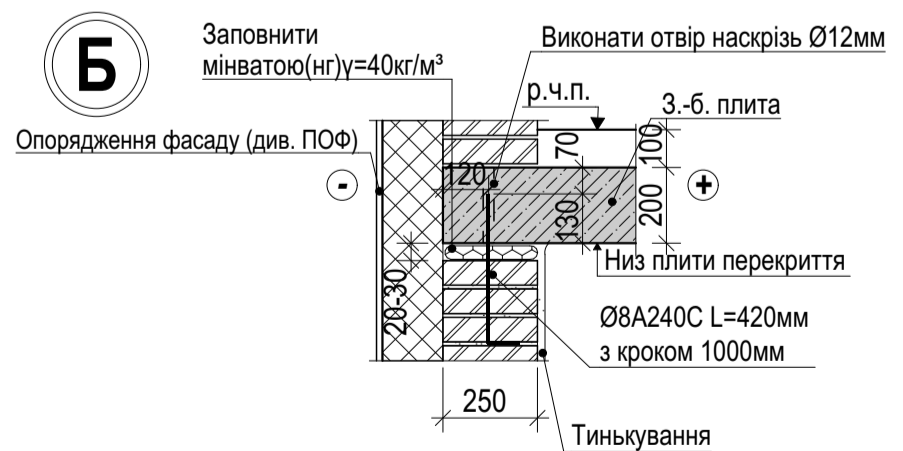
Вузол кріплення стіни та перегородки з цегли до з-б. плити перекриття на відм. -3.300 (цокольний поверх)



Вузол кріплення залізобетонної перемички до залізобетонної стіни



Вузол кріплення зовнішньої кладки до з-б. плити перекриття



Вузол кріплення внутрішньої кладки до з-б. плити перекриття



Примітки

- Загальні дані та умовні позначення дивитись аркуш AP-1.
- Даний аркуш розглядати разом з аркушем кладочного плану цокольного поверху.
- Цегляні стіни та перегородки армувати сіткою 3Вр-1 з чарунками 50x50 шириною 100мм(перегородки) та 200мм (стіни) через 600мм по висоті.
- Кладку стін та перегородок не доводити на 20-40мм до з.б.конструкцій перекриття, надалі зазори заповнити мінеральною ватою (НГ, щільність $\gamma=30-50$ кг/м³) та затинкувати.
- Металоконструкції огрунтувати ґрунтівою ГФ-021 в 2 шари та пофарбувати емаллю ПФ-133 в два шари.
- Зовнішні цегляні стіни кріпити до перекриття зверху по вузлу Б.
- Внутрішні стіни та внутрішні перегородки з цегли довжиною більше 3,0м кріпити до перекриття зверху з кроком 1000мм.**
- Перед влаштуванням верхніх 4-8 рядів кладки розмістити на плиті перекриття розташування вертикальних швів кладки. Пробурити отвори діаметром 10-12мм на глибину 120мм. Анкерування передбачити "Г"-подібними арматурними стержнями Ø8A240C.Перед влаштуванням верхніх рядів кладки-встановити анкера у крайнє верхнє монтажнє положення на 80мм та тимчасово розкрити в отворі для можливості безперешкодного виконання кладки. Після армування кладки сіткою в останньому верхньому рівні, опустити анкера в проектнє положення(відгин вздовж вертикального шва) та виконати механічну фіксацію анкера з кладочною сіткою в'язальним дротом.Виконати кладку верхніх рядів.
- Просверлити отвір Ø 10мм (L=110мм) кроком 600мм по висоті, вставити арматуру Ø8A240C та заповнити цементно-піщаним розчином М100.
- Отвори в стінах та перегородках після монтажу інженерних комунікацій і розведення мереж ретельно замурувати цементним розчином М100.
- Всі отвори в перекриттях після монтажу інженерних мереж закласти бетоном класу В15.

					25052023-УЛІС-Р-АР 1.1
					Нове будівництво апартотелю в с-щі Ворохта, Надвірнянський р-н, Івано-Франківська обл., вул.Говерлянка
Зм.	Кільк.	Арк.	Недок.	Підпис	Дата
ГАП	Чернобривко				07.05.2026
ПП	Бондар				07.05.2026
Перевірів	Чернобривко				07.05.2026
Розробив	Зверева				07.05.2026
Н. контр.	Зверева				07.05.2026
Апартотель. Третя черга					Стадія
					Р
Вузли по кладці цокольного поверху на відм.-3.300					Аркуш
					11
					Аркушів
					ТОВ "МЕРГЕЛЬ ТРЕЙД"

Попрашено:
Зам. №: №
Підпис: дата
Формат: 610x594
Ім. № оп.