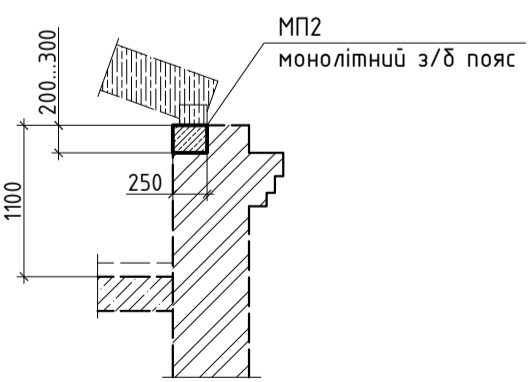
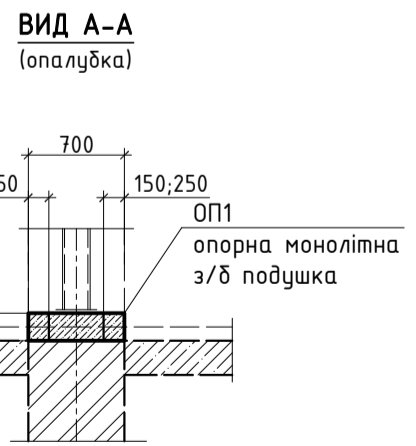
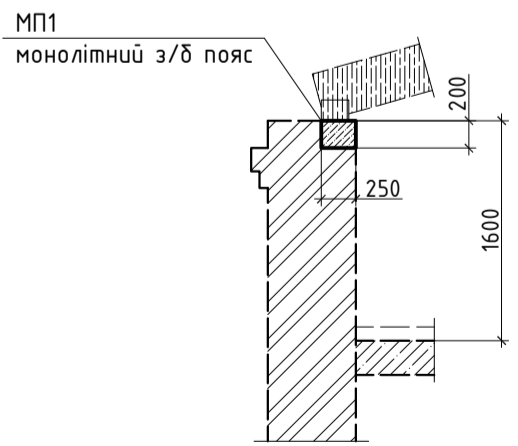
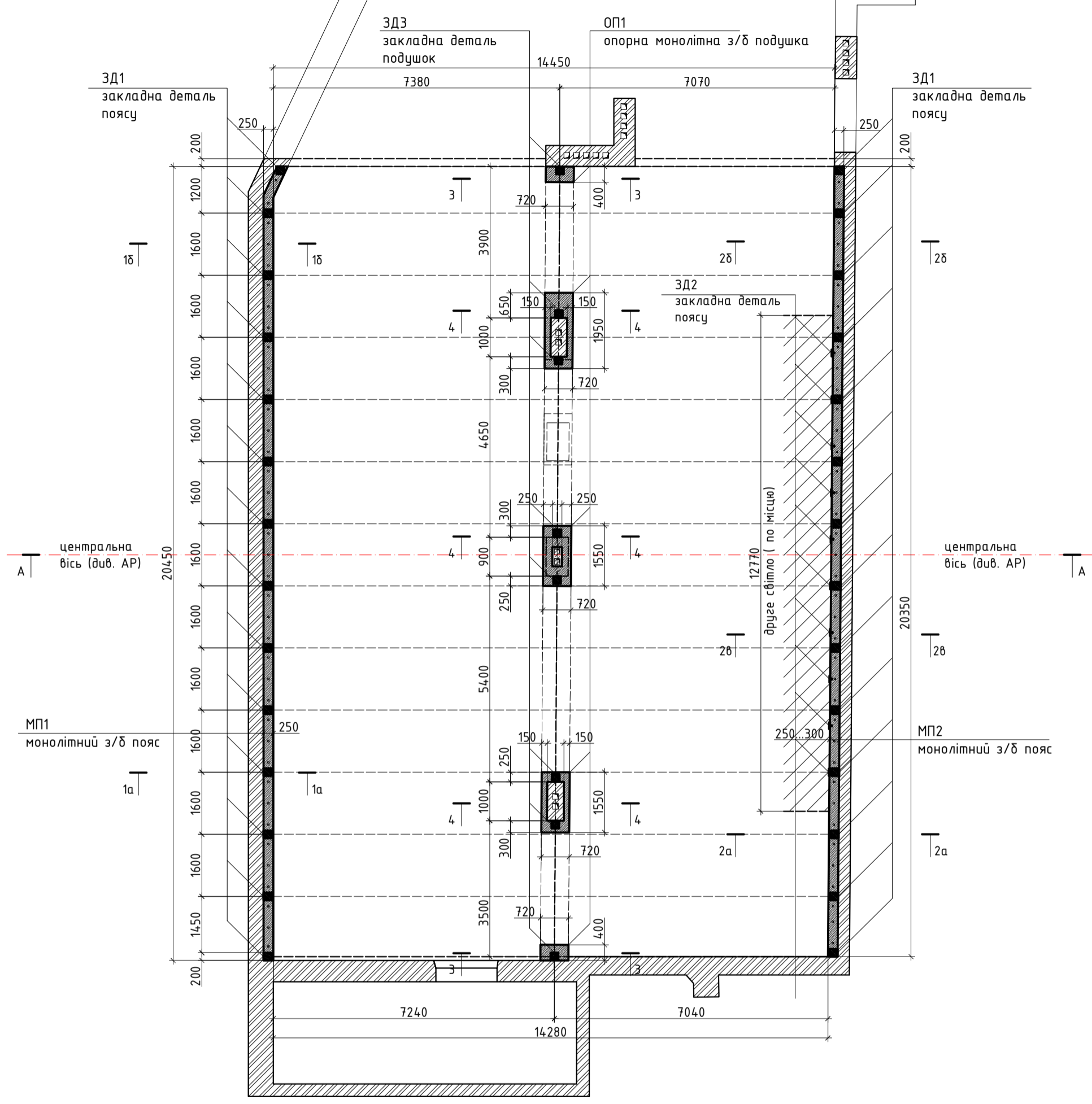




Інв. № ор.	Підпис і дата	Зам. інв. №

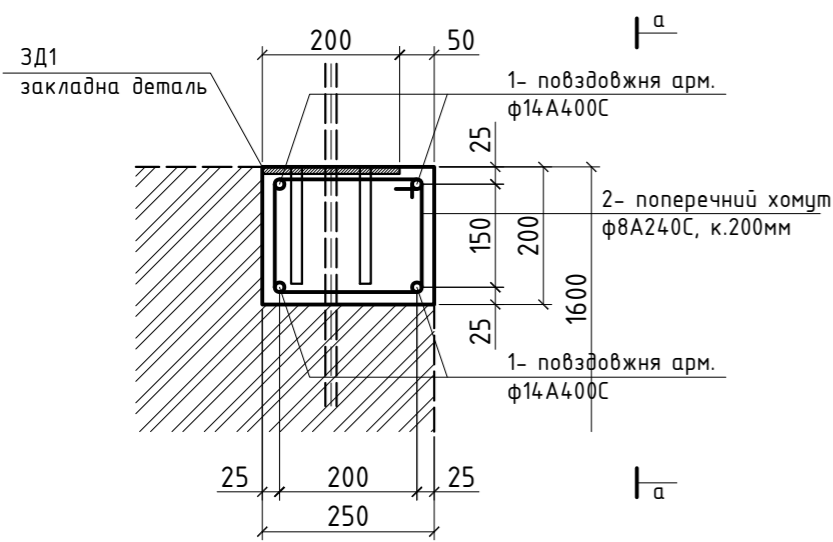
### Маркувальна схема опорних монолітних з/б конструкцій



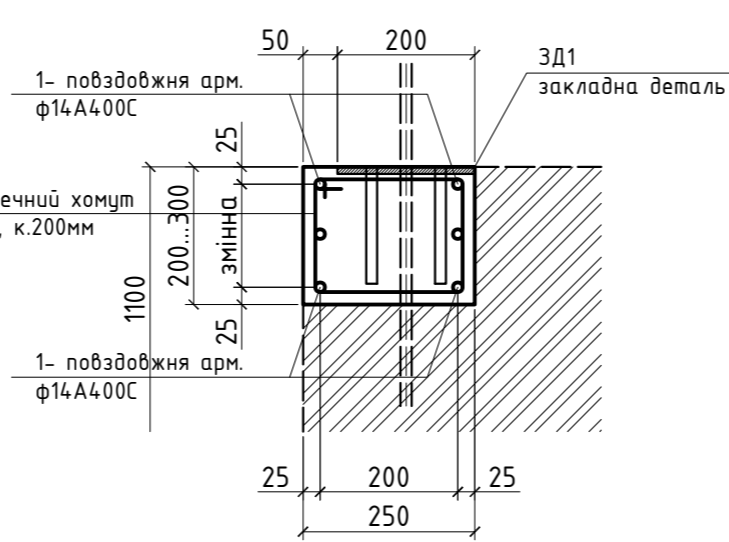
- При виконанні робіт користуватися: ДБН А.3.2-2-2009 ССБП. Охорона праці і промислова безпека в будівництві. Основні положення.
- Під час виконання робіт, зміни та доповнення вносити тільки за погодженням.
- Прив'язку в плані та по висоті монолітних з/б конструкцій виконувати відповідно до архітектурних рішень, з погодженням проєктанта;
- Розміри елементів підсилення уточнювати по місцю.

						2026- КРЗ		
						Перепланування житлового приміщення. Передпроектні пропозиції		
Зм.	Кільк.	Арк.	№в	Підпис	Дата	Стадія	Аркуш	Аркушів
						ПП	2зм	
Конструкторські рішення								
Маркувальна схема опорних монолітних з/б конструкцій ВИД А-А								

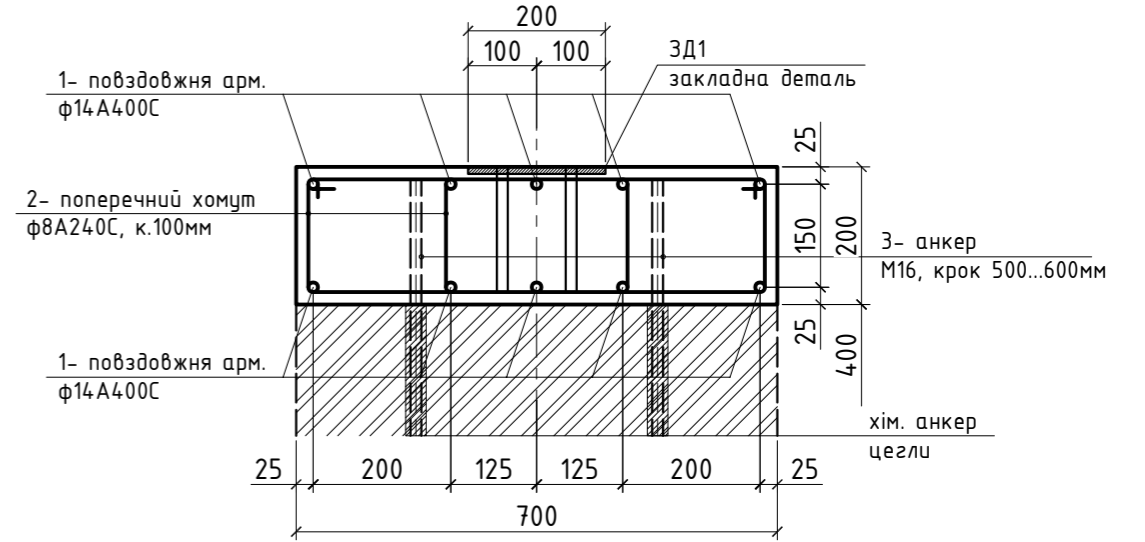
**Розріз 1а - 1а**  
(армування МП1)



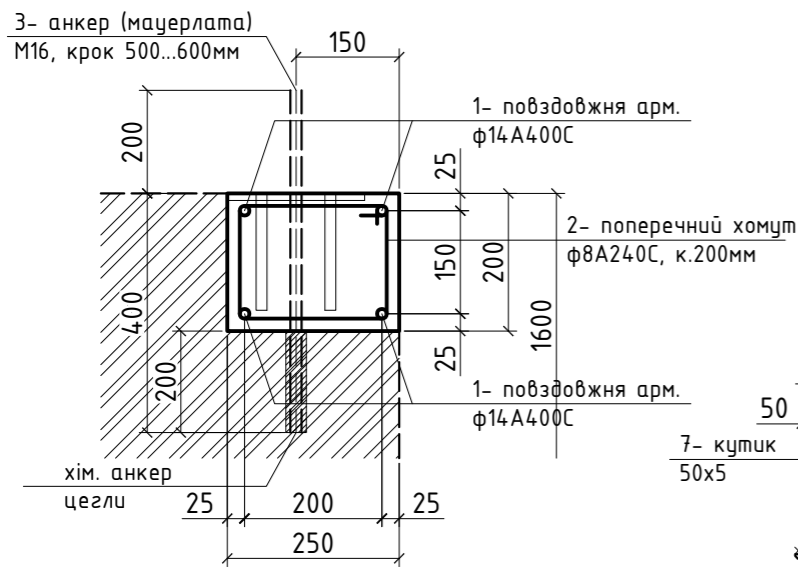
**Розріз 2а - 2а**  
(армування МП2)



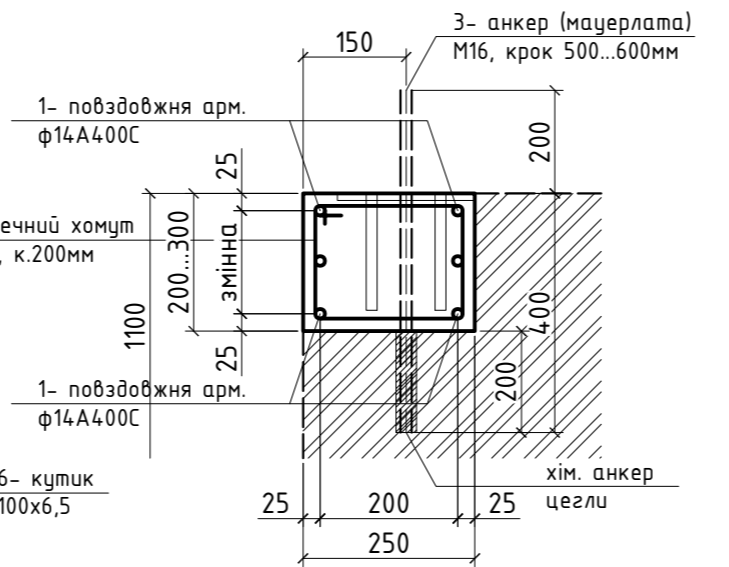
**Розріз 3 - 3**  
(армування ОП1)



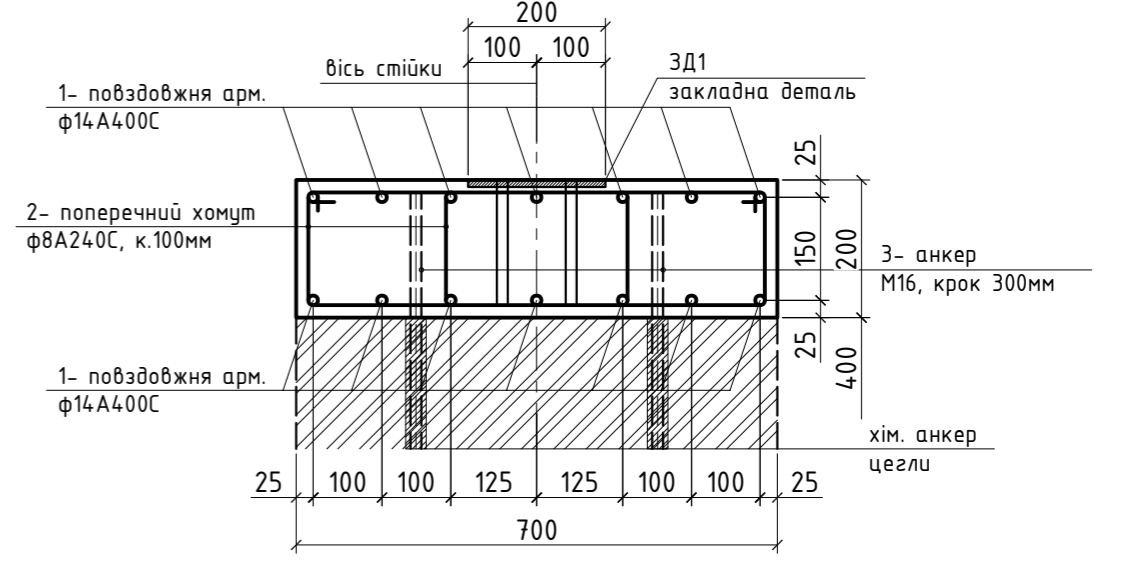
**Розріз 1б - 1б**  
(армування МП1)



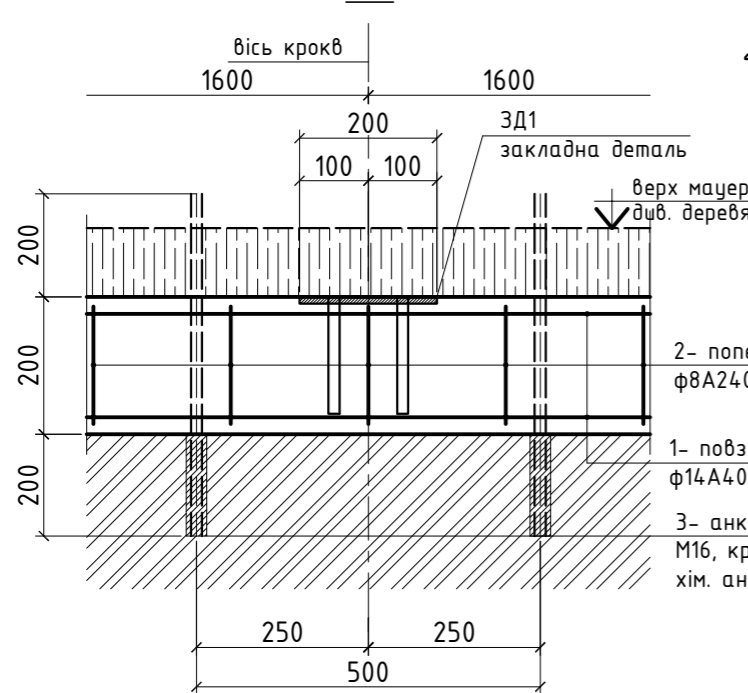
**Розріз 2б - 2б**  
(армування МП2)



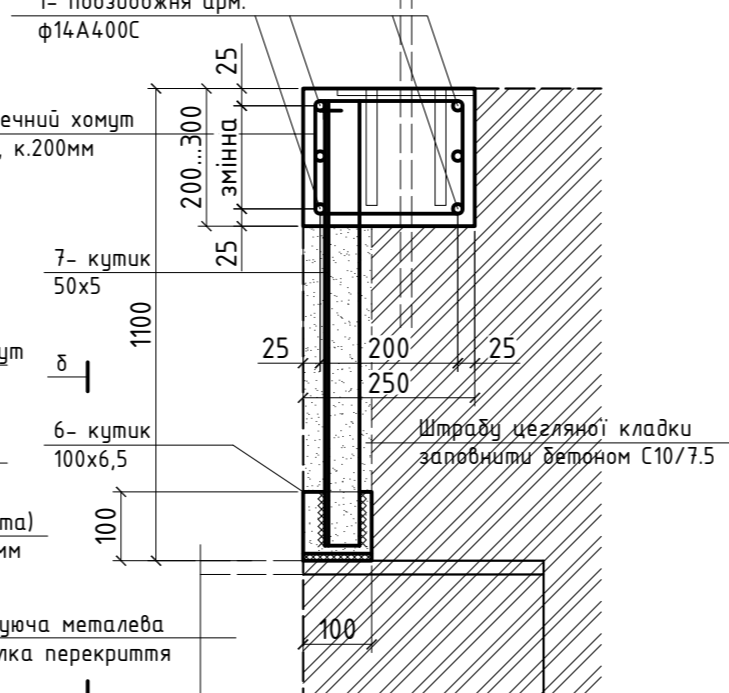
**Розріз 4 - 4**  
(армування ОП1)



**Розріз а-а**



**Розріз б-б**  
(Закладна деталь ЗД2)



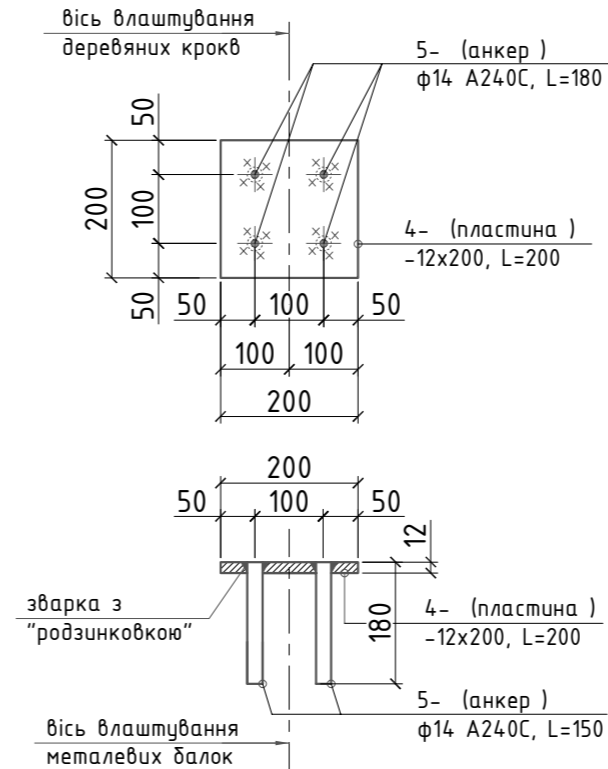
1. При виконнанні робіт користуватися: ДБН А.3.2-2-2009 ССБП. Охорона праці і промислова безпека в будівництві. Основні положення.
2. Зварювальні матеріали приймати згідно табл.Д1 ДБН В.2.6-198:2014. Для ручної зварки застосовувати електроди типу З-42А. Якість зварних швів повинна відповідати Додатку Д ДСТУ Б В.2.6-199:2014;
3. Усі неказані зварні шви прийняти по найменшій товщині зварювальних елементів.
4. Мінімальні розміри отворів в металевих конструкціях приймати по табл.5 ДСТУ Б В.2.6-199:2014;
5. Штробы під швелер виконувати спеціальним обладнанням "штроборізами" без ударного механізму. Після монтажу металоконструкції - штраби, ніші та пустоти цегляної кладки стін обетонувати.

						2026- КРЗ		
						Перепланування житлового приміщення. Передпроектні пропозиції		
Зм.	Кільк.	Арк.	№д	Підпис	Дата			
						Конструкторські рішення		Стадія
						Розріз 1-1...4-4 армування монолітних з/б конструкцій Закладна деталь ЗД-2		Аркуш
								Аркушів
								ПП
								3 зм

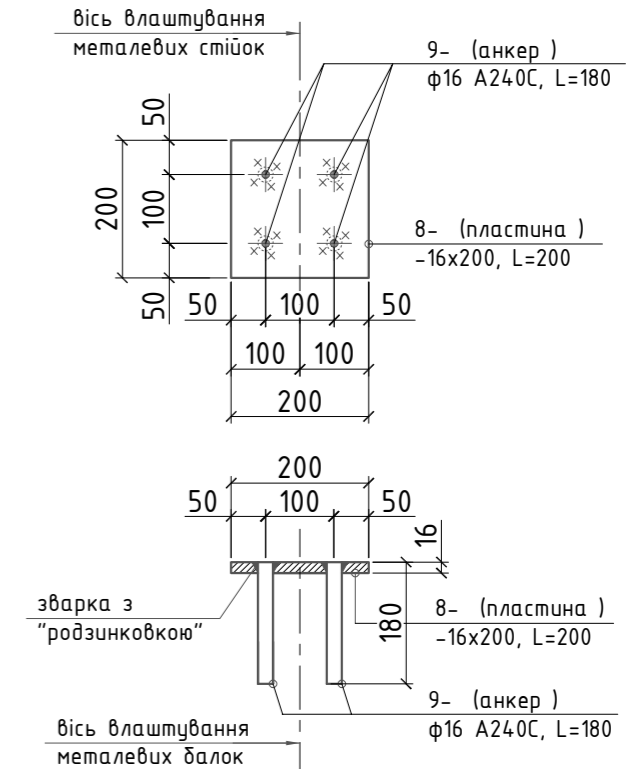
Специфікація монолітних з/б конструкцій

марка поз.	Позначення	Найменування	К-во /шт./	Маса од./кг/	Примітки
МП-1	Монолітний з/б пояс		----	177,5	
1	ДСТУ 3760:2019	φ14 А400С, L=по місту	85,7 м.п	1,21	104,0
2	ДСТУ 3760:2019	φ8 А240С, L=900	104	0,36	37,4
3	ДСТУ 3760:2019	φ16 А400С, L=600	38	0,95	36,1
МП-2	Монолітний з/б пояс		----	230,0	
1	ДСТУ 3760:2019	φ14 А400С, L=по місту	122,4 м.п	1,21	148,1
2	ДСТУ 3760:2019	φ8 А240С, L=1100	104	0,44	45,8
3	ДСТУ 3760:2019	φ16 А400С, L=600	38	0,95	36,1
ОП-1	Монолітні з/б опорні подушки		----	194,0	
1	ДСТУ 3760:2019	φ14 А400С, L=по місту	76,6 м.п	1,21	92,7
2	ДСТУ 3760:2019	φ8 А240С, L=1350	116	0,53	61,4
3	ДСТУ 3760:2019	φ16 А400С, L=600	42	0,95	39,9
	Матеріали:	Бетон кл. С25/30	м3	3,0	
ЗД-1	Закладна деталь МП1, МП2		28	4,7	131,6
4	ГОСТ 19903-83	-12x200, L=200	1	3,8	
5	ДСТУ 3760:2019	φ14 А240С, L=180	4	0,22	0,9
ЗД-2	Закладна деталь МП2		10*	5,0	50,0
6	ДСТУ 2251-93(ГОСТ8509-93)	кутик 100x6.5, L=100	1	1,0	
7	ДСТУ 2251-93(ГОСТ8509-93)	кутик 50x5, L=1050	1	4,0	
ЗД-3	Закладна деталь ОП1		8	6,2	49,6
8	ГОСТ 19903-83	-16x200, L=200	1	5,0	
9	ДСТУ 3760:2019	φ16 А240С, L=180	4	0,30	1,2

Закладна деталь ЗД-1



Закладна деталь ЗД-3

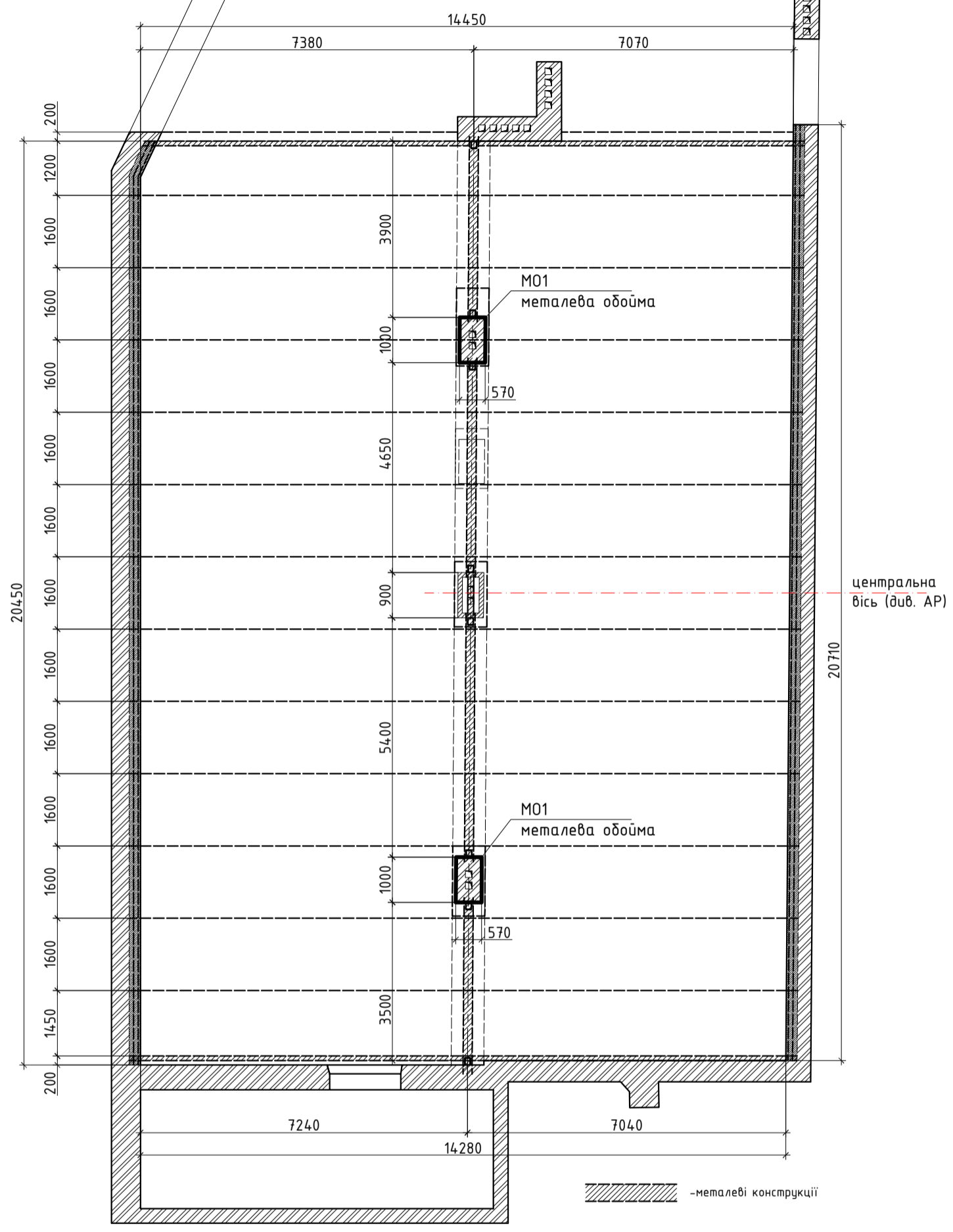


1. При виконанні робіт користуватися: ДБН А.3.2-2-2009 ССБП. Охорона праці і промислова безпека в будівництві. Основні положення.
2. Зварювальні матеріали приймати згідно табл.Д1 ДБН В.2.6-198:2014. Для ручної зварки застосовувати електроди типу З-42А. Якість зварних швів повинна відповідати Додатку Д ДСТУ Б В.2.6-199:2014;
3. Усі неказані зварні шви прийняти по найменшій товщині зварювальних елементів.
4. Мінімальні розміри отворів в металевих конструкціях приймати по табл.5 ДСТУ Б В.2.6-199:2014;
5. Штробу під швелер виконувати спеціальним обладнанням "штроборізами" без ударного механізму. Після монтажу металоконструкцій - штраби, ніши та пустоти цегляної кладки стін обетонувати.

						2026- КРЗ		
						Перепланування житлового приміщення. Передпроектні пропозиції		
Зм.	Кільк.	Арк.	№д	Підпис	Дата	Стадія	Аркуш	Аркушів
						Конструкторські рішення	ПП	4 зм
						Закладна деталь ЗД1, ЗД3 Специфікація монолітних з/б конструкцій		

Інв. № оп.	Підпис і дата	Зам. інв. №

### Маркувальна схема підсилення простінків даху металевими обоймами



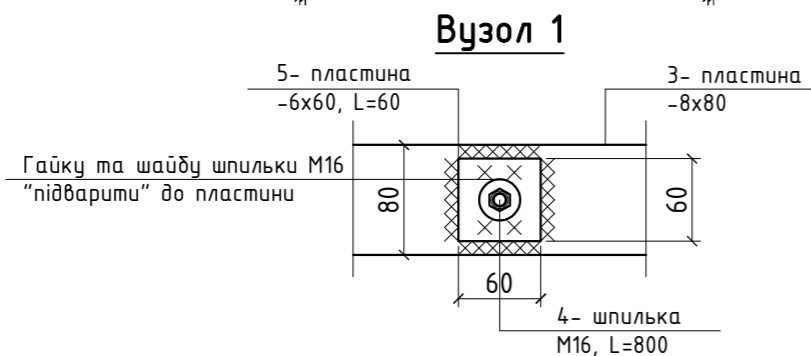
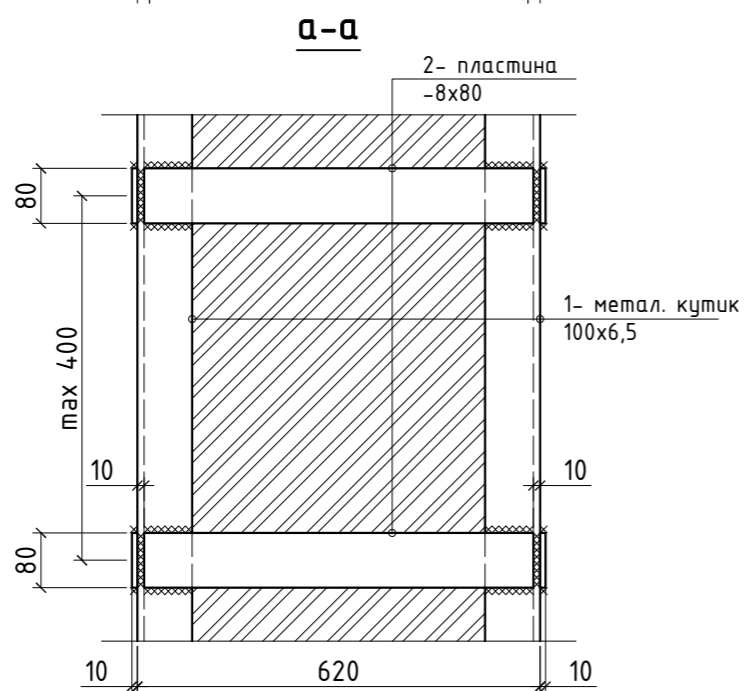
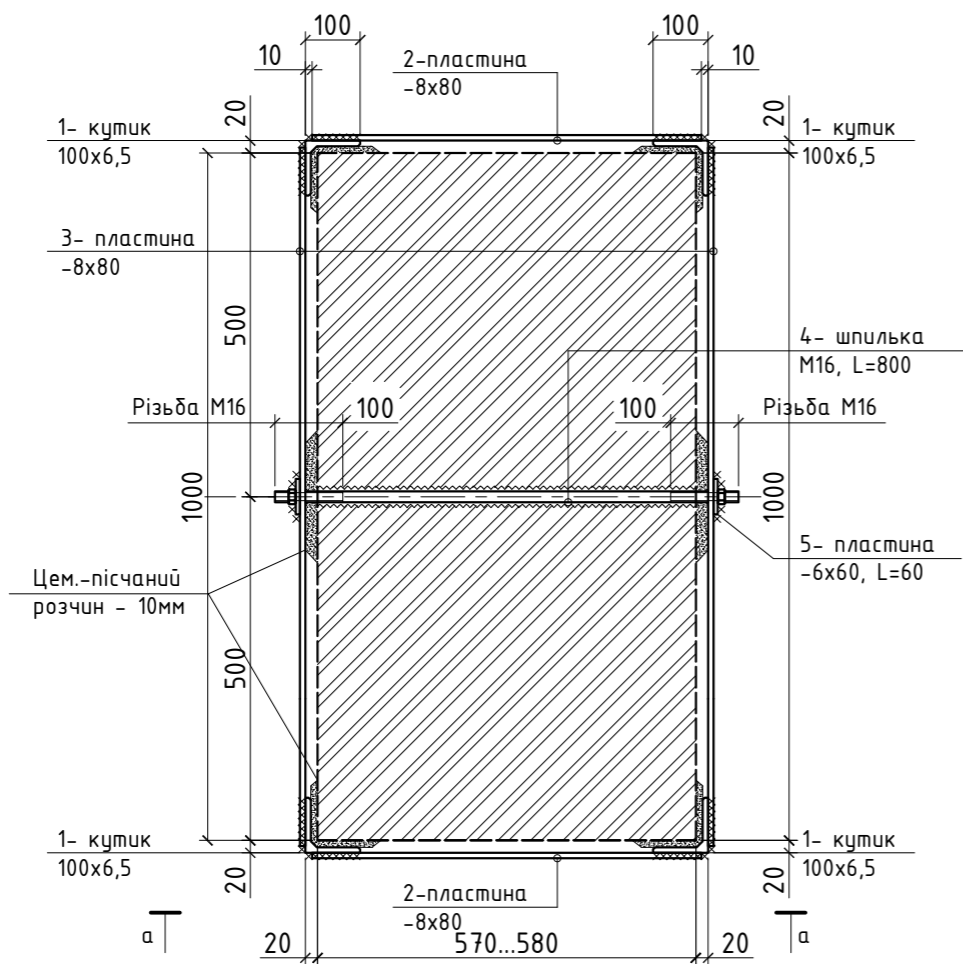
#### Специфікація маркувальної схеми

марка поз.	Позначення	Найменування	К-во /шт./	Маса од./кг/	Примітки
M0-1	Металева обойма існуючих цегляних простінків		2	----	

- При виконанні робіт користуватися: ДБН А.3.2-2-2009 ССБП. Охорона праці і промислова безпека в будівництві. Основні положення.
- Під час виконання робіт, зміни та доповнення вносити тільки за погодженням.
- Прив'язку в плані та по висоті монолітних з/б конструкцій виконувати відповідно до архітектурних рішень, з погодженням проєктанта;
- Розміри елементів підсилення уточнювати по місці.

						2026- КРЗ		
						Перепланування житлового приміщення. Передпроектні пропозиції		
Зм.	Кільк.	Арк.	№в	Підпис	Дата	Стадія	Аркуш	Аркушів
						ПП	5зм	
						Маркувальна схема підсилення простінків даху металевими обоймами		

**Металева обойма МО-1**  
металева обойма підсилення простінка



Специфікація металевих елементів

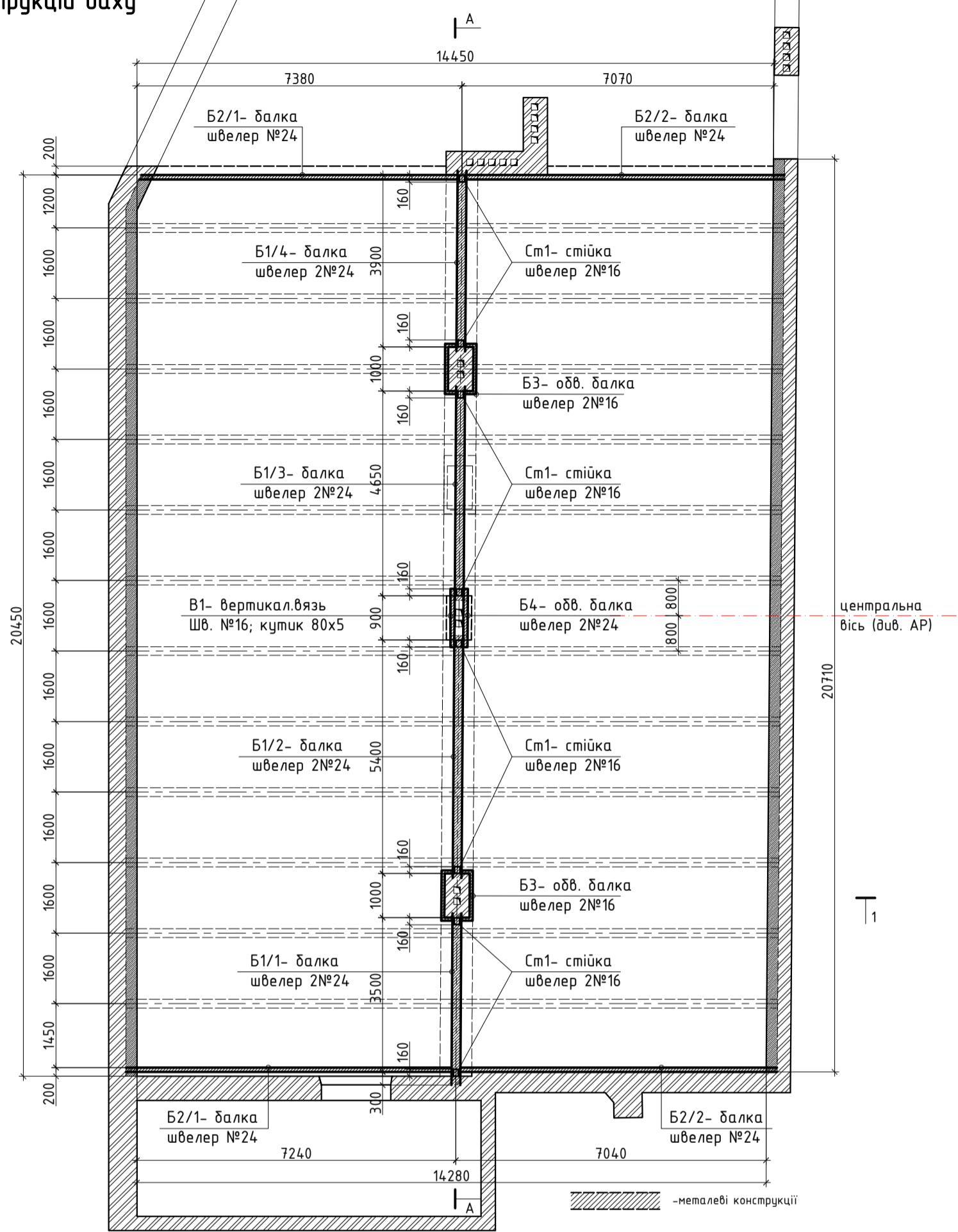
марка поз.	Позначення	Найменування	К-во /шт./	Маса од./кг/	Примітки
МО-1	Металева обойма		2	331,8	663,6
1	ДСТУ 2251-93(ГОСТ8509-93)	кутик 100x6.5, L=3800	4	38,2	152,8
2	ГОСТ 19903-83	-8x80, L=600	20	3,02	60,4
3	ГОСТ 19903-83	-8x80, L=1020	20	5,13	102,6
4	ДСТУ 3760:2019	шпилька М16, L=800	10	1,26	12,6
5	ГОСТ 19903-83	-6x60, L=60	20	0,17	3,4

1. При виконанні робіт користуватися: ДБН А.3.2-2-2009 ССБП. Охорона праці і промислова безпека в будівництві. Основні положення.
2. Зварювальні матеріали приймати згідно табл.Д1 ДБН В.2.6-198:2014. Для ручної зварки застосовувати електроди типу Э-42А. Якість зварних швів повинна відповідати Додатку Д ДСТУ Б В.2.6-199:2014;
3. Усі неказані зварні шви прийняти по найменшій товщині зварювальних елементів.
4. Мінімальні розміри отворів в металевих конструкціях приймати по табл.5 ДСТУ Б В.2.6-199:2014;

						2026- КРЗ		
						Перепланування житлового приміщення. Передпроектні пропозиції		
Зм.	Кільк.	Арк.	№д	Підпис	Дата	Стадія	Аркуш	Аркушів
						Конструкторські рішення	ПП	бзм
						Металева обойма МО-1 металева обойма підсилення простінка. Вид а-а (принципове рішення). Типові вузли		

Інв.№ ор.	Підпис і дата	Зам. інв. №

### Маркувальна схема металевих конструкцій даху



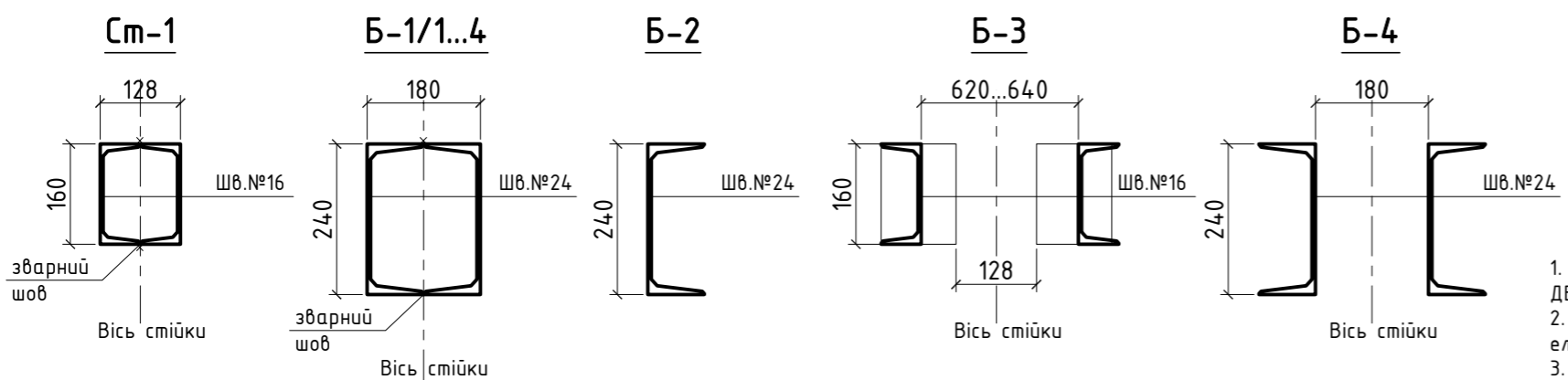
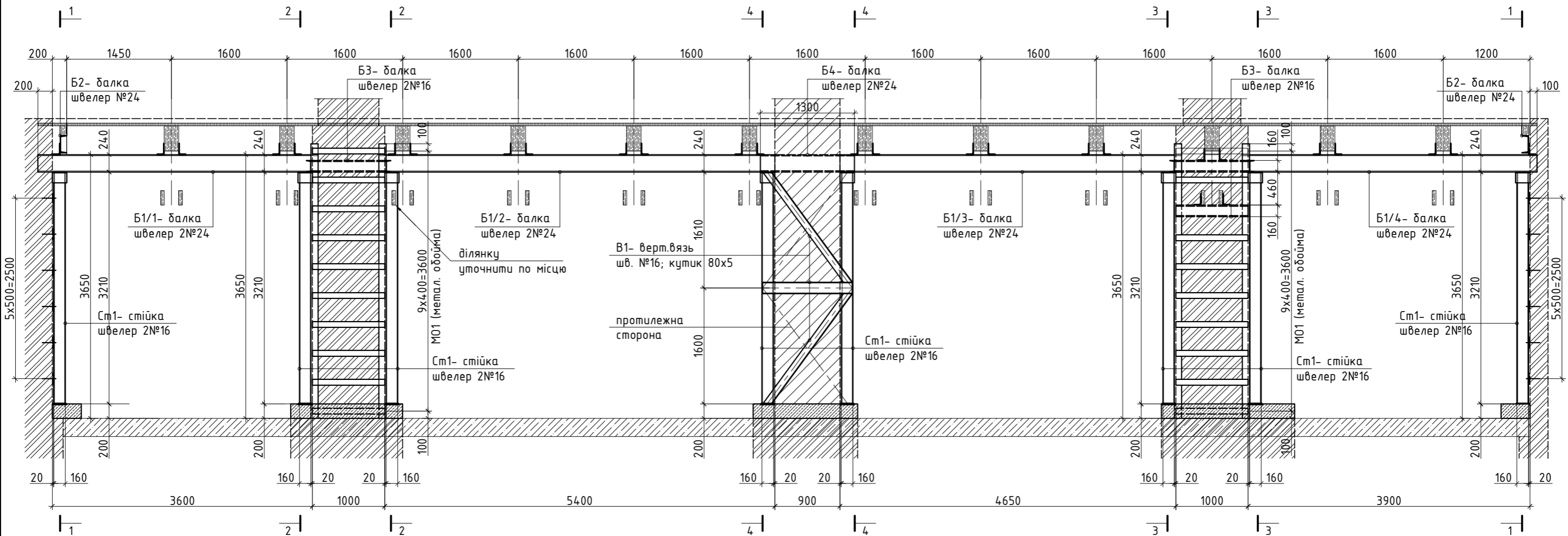
Специфікація маркувальної схеми

марка поз.	Позначення	Найменування	К-во /шт./	Маса од./кг/	Примітки
Ст-1	Металева стійка	Шв. 2№16	8	----	
Б1/1.4	Металева балка (конькова)	Шв. 2№24	4	----	
Б2/1.2	Металева балка (торцева)	Шв. №24	4	----	
Б3	Металева балка (одв'язов.)	Шв. 2№16	2	----	
Б4	Металева балка (одв'язов.)	Шв. 2№24	1	----	
В1	Металева в'язь	Шв. №16; куттик 80x5	1	----	

- При виконанні робіт користуватися: ДБН А.3.2-2-2009 ССБП. Охорона праці і промислова безпека в будівництві. Основні положення.
- Під час виконання робіт, зміни та доповнення вносити тільки за погодженням.
- Прив'язку в плані та по висоті металевих конструкцій виконувати відповідно до архітектурних рішень, з погодженням проєктанта;
- Розміри елементів підсилення уточнювати по місцю.

						2026- КРЗ				
						Перепланування житлового приміщення. Передпроектні пропозиції				
Зм.	Кільк.	Арк.	№в	Підпис	Дата	Конструкторські рішення		Стадія	Аркуш	Аркушів
								ПП	7	
						Маркувальна схема металевих конструкцій даху				

**ВИД А-А**  
(повздовжній розріз)

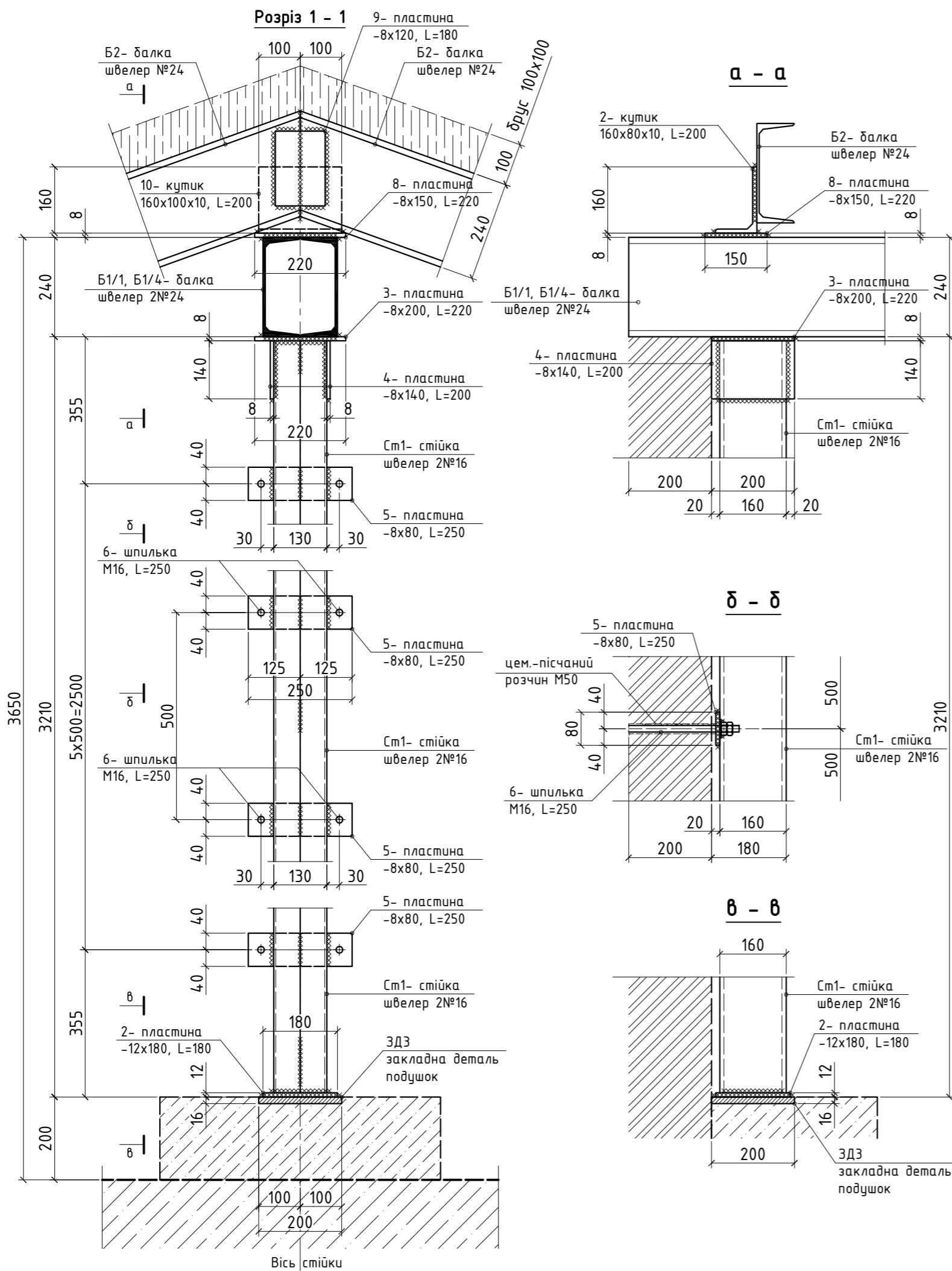


1. При виконнанні робіт користуватися: ДБН А.3.2-2-2009 ССБП. Охорона праці і промислова безпека в будівництві. Основні положення.
2. Зварювальні матеріали приймати згідно табл.Д1 ДБН В.2.6-198:2014. Для ручної зварки застосовувати електроди типу Э-42А. Якість зварних швів повинна відповідати Додатку Д ДСТУ Б В.2.6-199:2014;
3. Усі неказані зварні шви прийняти по найменшій товщині зварювальних елементів.
4. Мінімальні розміри отворів в металевих конструкціях приймати по табл.5 ДСТУ Б В.2.6-199:2014;

ПОГОДЖЕНО

Зам. інв. №  
Підпис і дата  
Інв. № ор.

						2026- КРЗ		
						Перепланування житлового приміщення. Передпроектні пропозиції		
Зм.	Кільк.	Арк.	№д	Підпис	Дата	Стадія	Аркуш	Аркушів
						Конструкторські рішення	ПП	8
						ВИД А-А повздовжній розріз Cт-1, Б1, Б2, Б3, Б4		



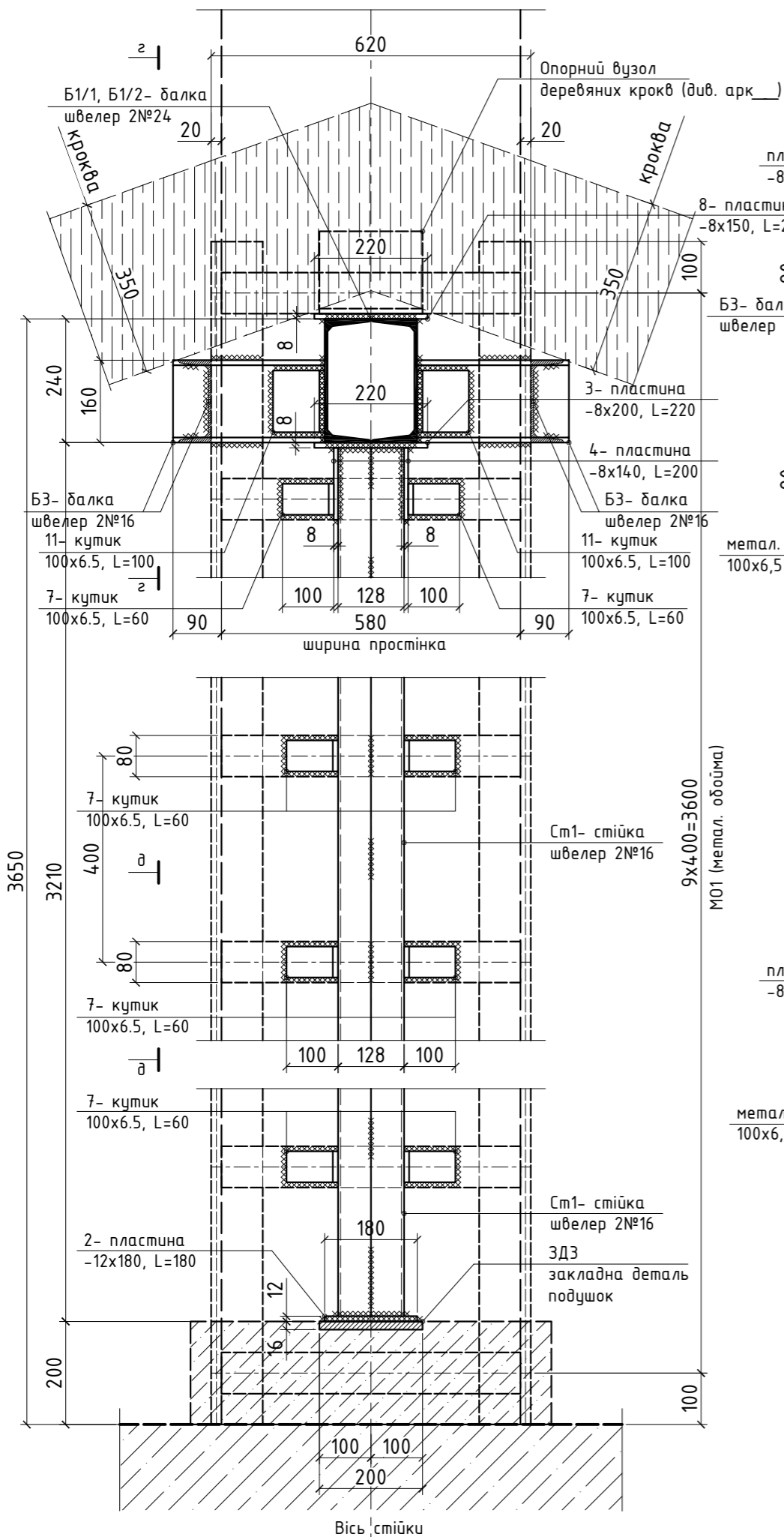
Специфікація металевих елементів (початок)

марка поз.	Позначення	Найменування	К-во /шт./	Маса од./кг/	Примітки
		Металеві конструкції даху	---	2822,8	
Ст-1	Металева стійка		8	100,4	803,2
1	ДСТУ3436-96 (ГОСТ8240-97)	швелер №16, L=3200	2	45,5	91,0
2	ГОСТ 19903-83	-12x180, L=180	1	3,1	
3	ГОСТ 19903-83	-8x200, L=220	1	2,8	
4	ГОСТ 19903-83	-8x140, L=200	2	1,75	3,5
		З'єднувальні елементи	---	63,8	
5	ГОСТ 19903-83	-8x80, L=250	12	1,26	15,1
6	ДСТУ 3760:2019	шпилька М16, L=250	24	0,4	9,6
7	ДСТУ 2251-93(ГОСТ8509-93)	кутик 100x6,5, L=60	64	0,61	39,1
Б1	Металева балка		---	946,6	
Б1/1	ДСТУ3436-96 (ГОСТ8240-97)	швелер №24, L=3900	2	93,6	187,2
Б1/2	ДСТУ3436-96 (ГОСТ8240-97)	швелер №24, L=5600	2	134,4	268,8
Б1/3	ДСТУ3436-96 (ГОСТ8240-97)	швелер №24, L=4900	2	117,6	235,2
Б1/4	ДСТУ3436-96 (ГОСТ8240-97)	швелер №24, L=4200	2	100,8	201,6
		З'єднувальні елементи			
8	ГОСТ 19903-83	-8x150, L=220	26	2,07	53,8

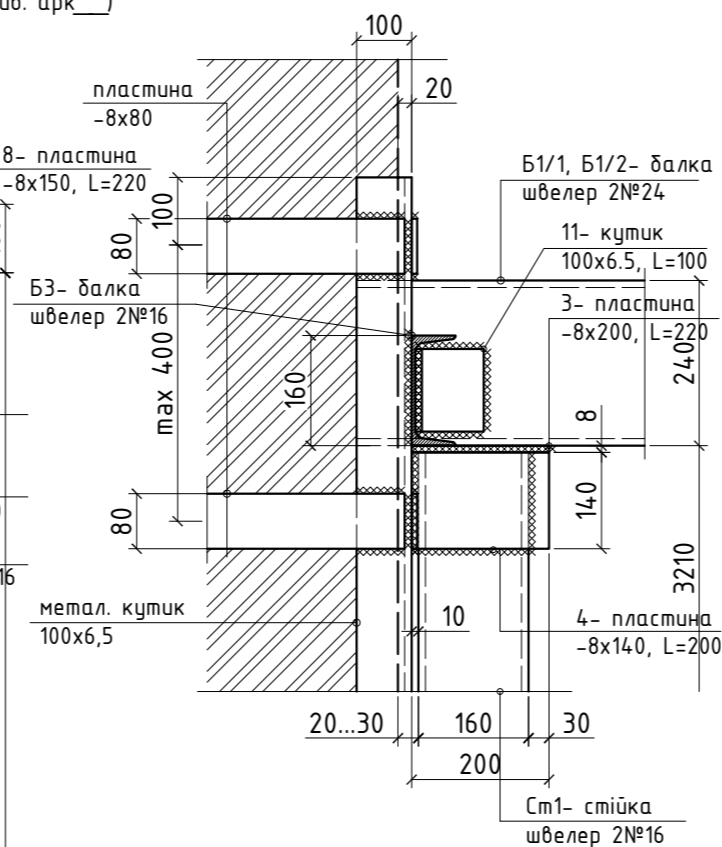
- При виконанні робіт користуватися: ДБН А.3.2-2-2009 ССБП. Охорона праці і промислова безпека в будівництві. Основні положення.
- Зварювальні матеріали приймати згідно табл.Д1 ДБН В.2.6-198:2014. Для ручної зварки застосовувати електроди типу Э-42А. Якість зварних швів повинна відповідати Додатку Д ДСТУ Б В.2.6-199:2014;
- Усі неказані зварні шви прийняти по найменшій товщині зварювальних елементів.
- Мінімальні розміри отворів в металевих конструкціях приймати по табл.5 ДСТУ Б В.2.6-199:2014;

						2026- КРЗ				
						Перепланування житлового приміщення. Передпроектні пропозиції				
Зм.	Кільк.	Арк.	№д	Підпис	Дата	Конструкторські рішення		Стадія	Аркуш	Аркушів
						Розріз 1-1 металеві конструкції. а-а, б-б, в-в Специфікація металевих елементів (початок)		ПП	9	

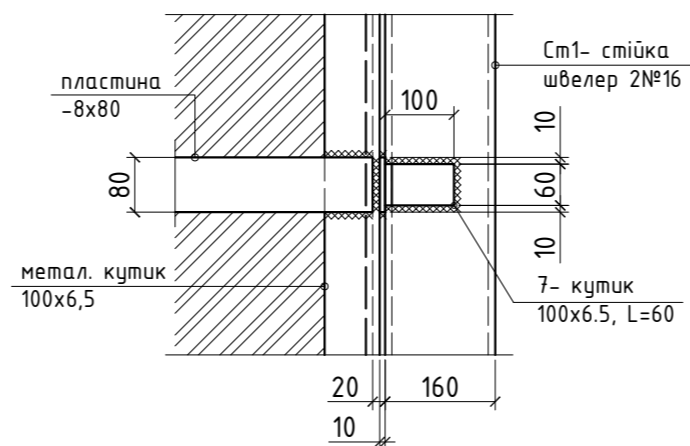
Розріз 2 - 2



2 - 2



д - д



Специфікація металевих елементів (продовження)

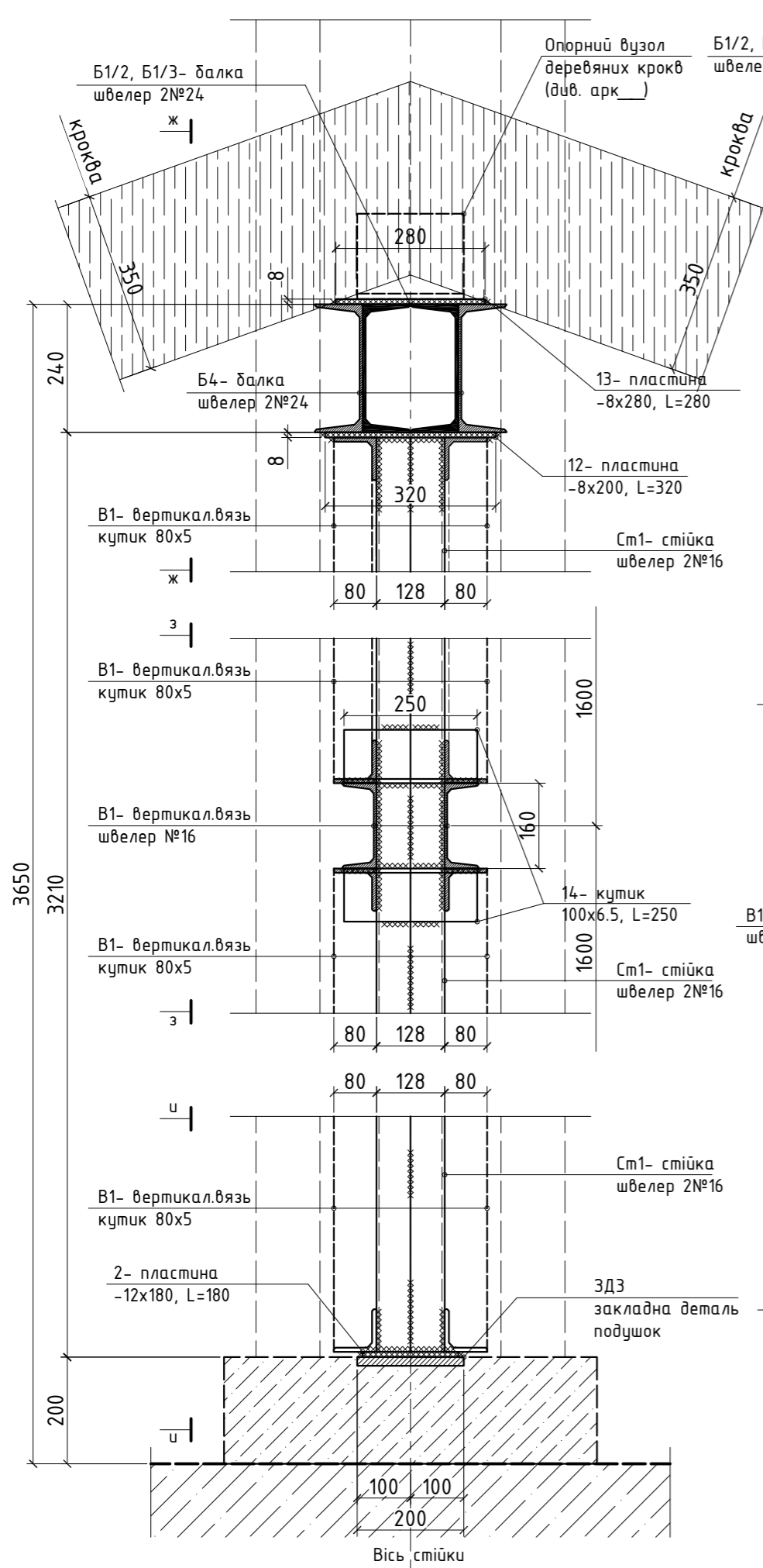
марка поз.	Позначення	Найменування	К-во /шт./	Маса од./кг/	Примітки
Б2	Металева балка		---	785,2	
Б2/1	ДСТУ3436-96 (ГОСТ8240-97)	швелер №24, L=7800	2	187,2	374,4
Б2/2	ДСТУ3436-96 (ГОСТ8240-97)	швелер №24, L=8000	2	192,0	384,0
З'єднувальні елементи					
9	ГОСТ 19903-83	-8x120, L=180	2	1,4	2,8
10	ДСТУ 2251-93(ГОСТ8509-93)	кутик 160x100x10, L=200	6	4,0	24,0
З'єднувальні елементи					
Б3	Металева балка		---	139,0	
	ДСТУ3436-96 (ГОСТ8240-97)	швелер №16, L=300	8	4,3	34,4
	ДСТУ3436-96 (ГОСТ8240-97)	швелер №16, L=1050	4	14,9	59,6
	ДСТУ3436-96 (ГОСТ8240-97)	швелер №16, L=1020	2	14,5	29,0
З'єднувальні елементи					
11	ДСТУ 2251-93(ГОСТ8509-93)	кутик 100x6,5, L=100	16	1,0	16,0
З'єднувальні елементи					
Б4	Металева балка		---	85,0	
	ДСТУ3436-96 (ГОСТ8240-97)	швелер №24, L=1400	2	33,6	67,2
З'єднувальні елементи					
12	ГОСТ 19903-83	-8x200, L=320	2	4,0	8,0
13	ГОСТ 19903-83	-8x280, L=280	2	4,9	9,8

- При виконанні робіт користуватися: ДБН А.3.2-2-2009 ССБП. Охорона праці і промислова безпека в будівництві. Основні положення.
- Зварювальні матеріали приймати згідно табл.Д1 ДБН В.2.6-198:2014. Для ручної зварки застосовувати електроди типу Э-42А. Якість зварних швів повинна відповідати Додатку Д ДСТУ Б В.2.6-199:2014;
- Усі неказані зварні шви прийняти по найменшій товщині зварювальних елементів.
- Мінімальні розміри отворів в металевих конструкціях приймати по табл.5 ДСТУ Б В.2.6-199:2014;

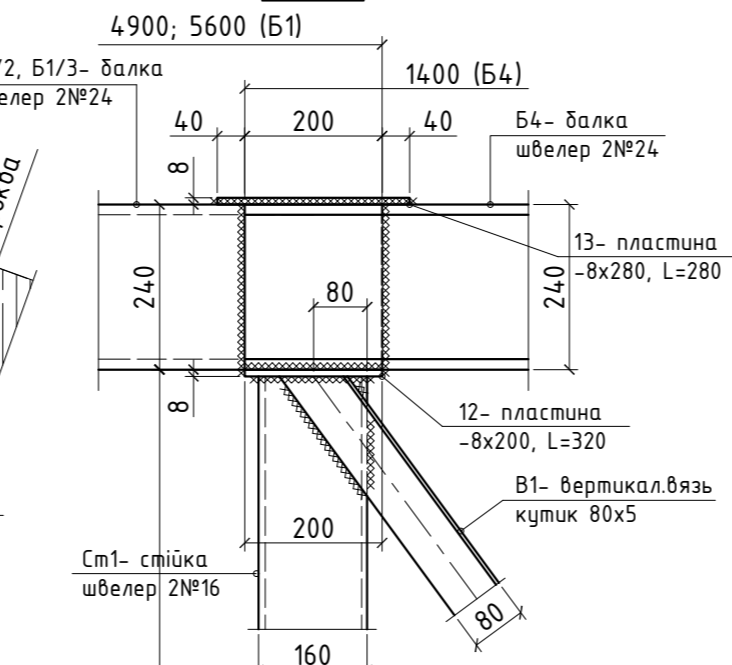
2026- КРЗ						
Перепланування житлового приміщення. Передпроектні пропозиції						
Зм.	Кільк.	Арк.	№д	Підпис	Дата	
Конструкторські рішення				Стадія	Аркуш	Аркушів
				ПП	10	
Розріз 2-2 металеві конструкції. з-з, д-д. Специфікація металевих елементів (продовж.)						



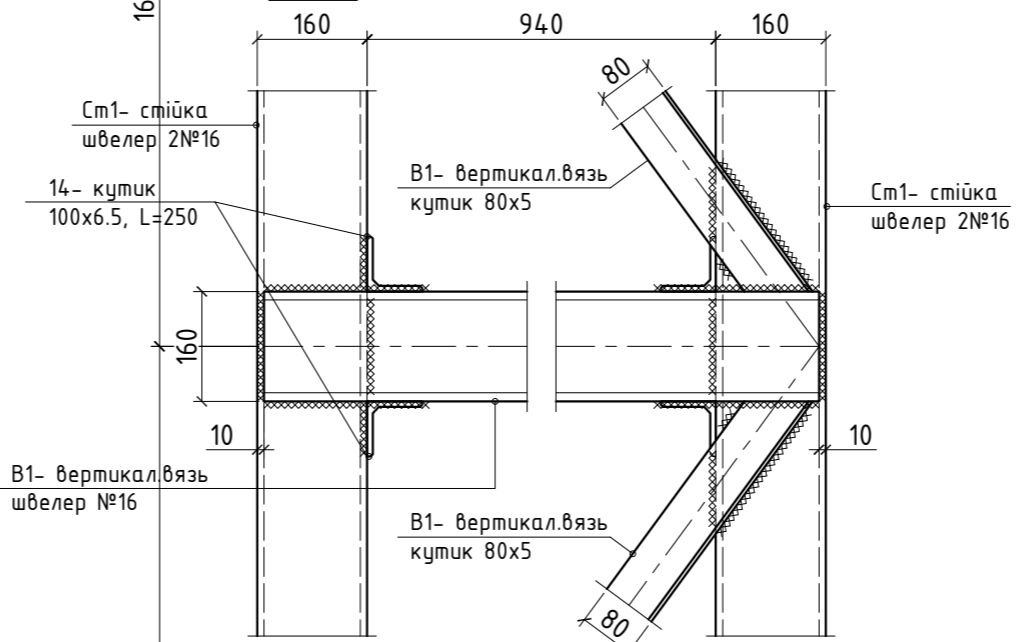
**Розріз 4 - 4**



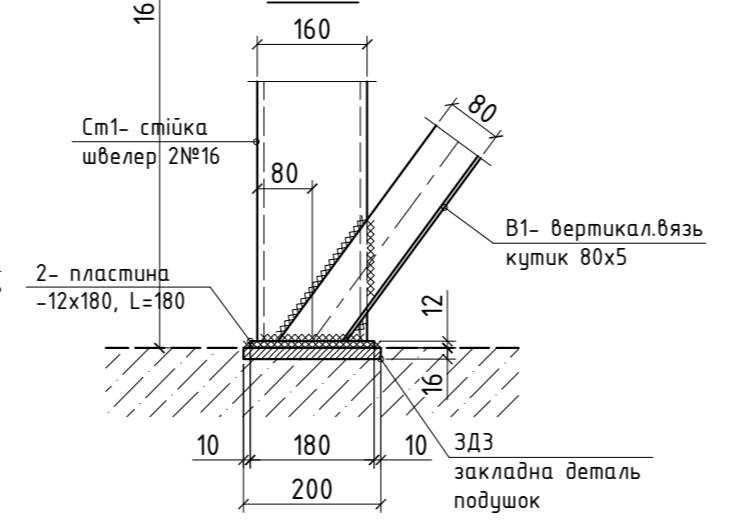
**Ж - Ж**



**3 - 3**



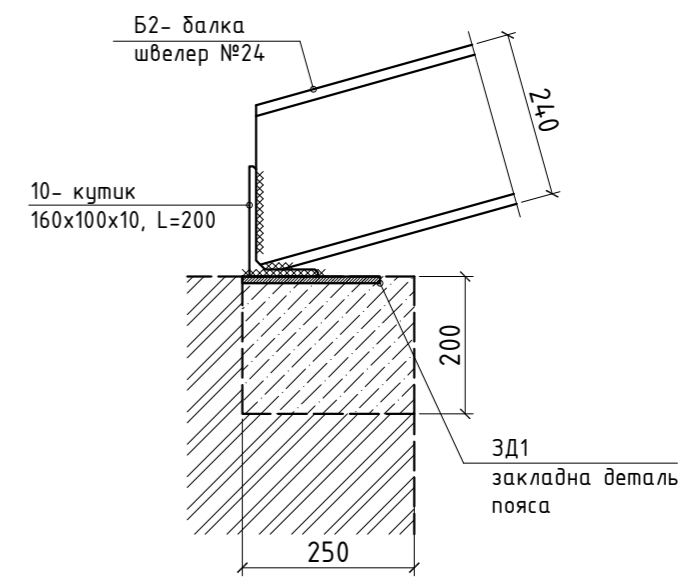
**У - У**



**Специфікація металевих елементів (закінчення)**

марка поз.	Позначення	Найменування	К-во /шт./	Маса од./кг/	Примітки
B1	Металева вертикальна в'язь		---	327,8	
	ДСТУ3436-96 (ГОСТ8240-97)	швелер №16, L=1250	2	17,8	35,6
	ДСТУ 2251-93(ГОСТ8509-93)	кутик 80x5, L=2000	4	13,6	54,4
	З'єднувальні елементи				
14	ДСТУ 2251-93(ГОСТ8509-93)	кутик 100x6.5, L=250	4	2,55	10,2

**Вузол 1**



1. При виконанні робіт користуватися: ДБН А.3.2-2-2009 ССБП. Охорона праці і промислова безпека в будівництві. Основні положення.
2. Зварювальні матеріали приймати згідно табл.Д1 ДБН В.2.6-198:2014. Для ручної зварки застосовувати електроди типу Э-42А. Якість зварних швів повинна відповідати Додатку Д ДСТУ Б В.2.6-199:2014;
3. Усі невказані зварні шви прийняти по найменшій товщині зварювальних елементів.
4. Мінімальні розміри отворів в металевих конструкціях приймати по табл.5 ДСТУ Б В.2.6-199:2014;

						2026- КРЗ		
						Перепланування житлового приміщення. Передпроектні пропозиції		
Зм.	Кільк.	Арк.	№д	Підпис	Дата			
						Конструкторські рішення		
						Стадія	Аркуш	Аркушів
						ПП	12	
						Розріз 4-4 металеві конструкції. ж-ж, з-з, у-у Вузол 1. Специфікація металевих елементів (закінчення)		

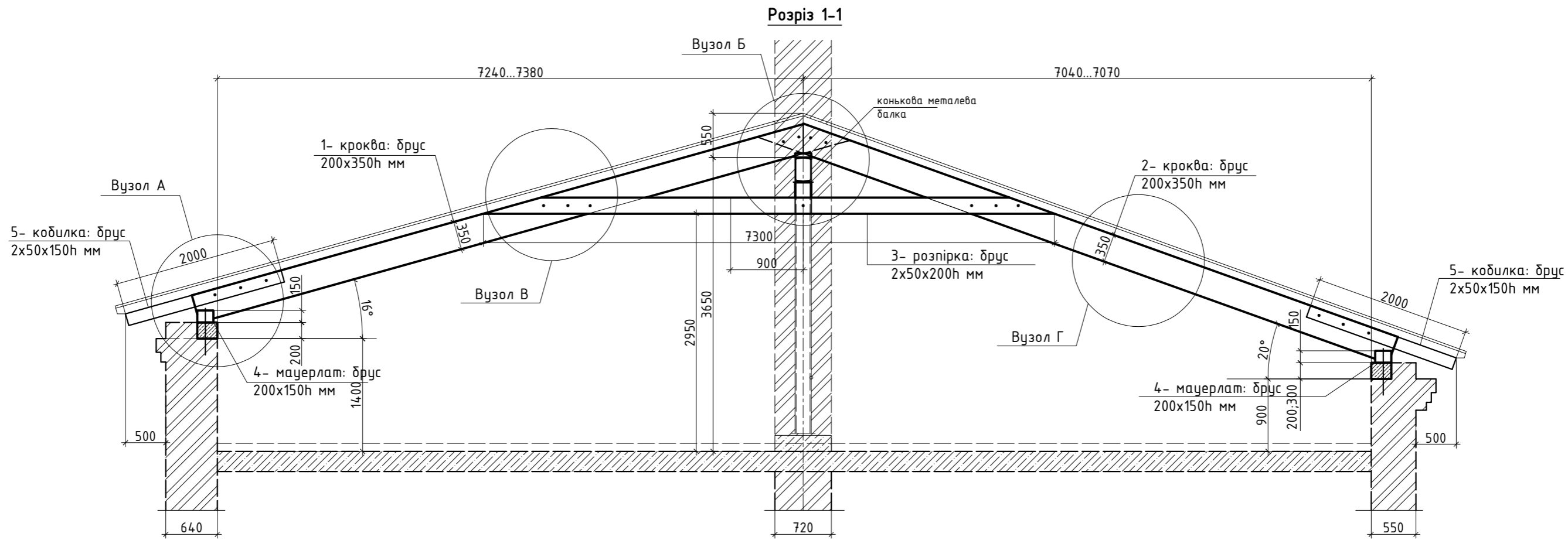
ПОГОДЖЕНО

Зам. інв. №

Підпис і дата

інв.№ ор.





Специфікація дерев'яних конструкцій даху

марка поз.	Позначення	Найменування	К-во /шт./	Маса од./м3/	Примітки
	Дерев'яні несучі конструкції		---	18,73	
1	Кроква (брус клеєний)	□ 200x350(h), L=8500	12	0,595	7,14
2	Кроква (брус клеєний)	□ 200x350(h), L=8350	12	0,585	7,02
3	Розпірка (брус клеєний)	□ 2x50x200(h), L=7300	12	0,146	1,75
4	Мауерлат (брус)	□ 200x150(h), Lзаг=43,2м.п	---	1,30	
5	Кобилка (брус)	□ 2x50x150(h), L=2000	28	0,03	0,84
	Підкладка (брус)	□ 50x200(h), Lзаг=44,0м.п	---	0,44	уточнити
	Підкос розпірок (брус)	□ 200x200(h), L=500	12	0,02	0,24
	Дерев'яні огорожуючі конструкції		---	24,26	
	Контрбрус (брус)	□ 100x60(h), Lзаг=224,0м.п	---	1,34	
	Дошка підшивки (дошка)	-30x100мм, Lзаг=2766,0м.п	---	8,30	уточнити
	Дошка обрешітки (дошка)	-40x100мм, Lзаг=3654,0м.п	---	14,62	уточнити

- При виконанні робіт користуватися: ДБН А.3.2-2-2009 ССБП. Охорона праці і промислова безпека в будівництві. Основні положення. ДБН В.2.6-162:2010 Кам'яні та армокам'яні конструкції.
- Матеріал дерев'яних конструкцій - сосна II сорта з вологістю не більше 25%, якість деревини повинна відповідати ГОСТ 8486-86.
- З'єднання дерев'яних елементів виконати на болтах, скобах, врубках, шпихах та цвяхах.
- Деревина усіх елементів повинна бути оброблена вогне-, біозахистом, на основі відповідних розділів проекту.
- Дерев'яні елементи прилягаючі цегляної кладки, бетону ізолювати двома шарами руберойда.
- Довжину та відмітку дерев'яних елементів даху уточнювати по місцю.
- Ділянки дерев'яних конструкцій, що підлягають підсилению/заміні, уточнювати по місцю після повного розкриття конструкцій даху;

						2026- КРЗ		
						Перепланування житлового приміщення. Передпроектні пропозиції		
Зм.	Кільк.	Арк.	№д	Підпис	Дата	Конструкторські рішення		Стадія
								Аркуш
								Аркушів
						Розріз 1-1 Специфікація дерев'яних конструкцій даху		ПП
								14

ПОГОДЖЕНО

Зам. інв. №

Підпис у дата

інв.№ ор.

