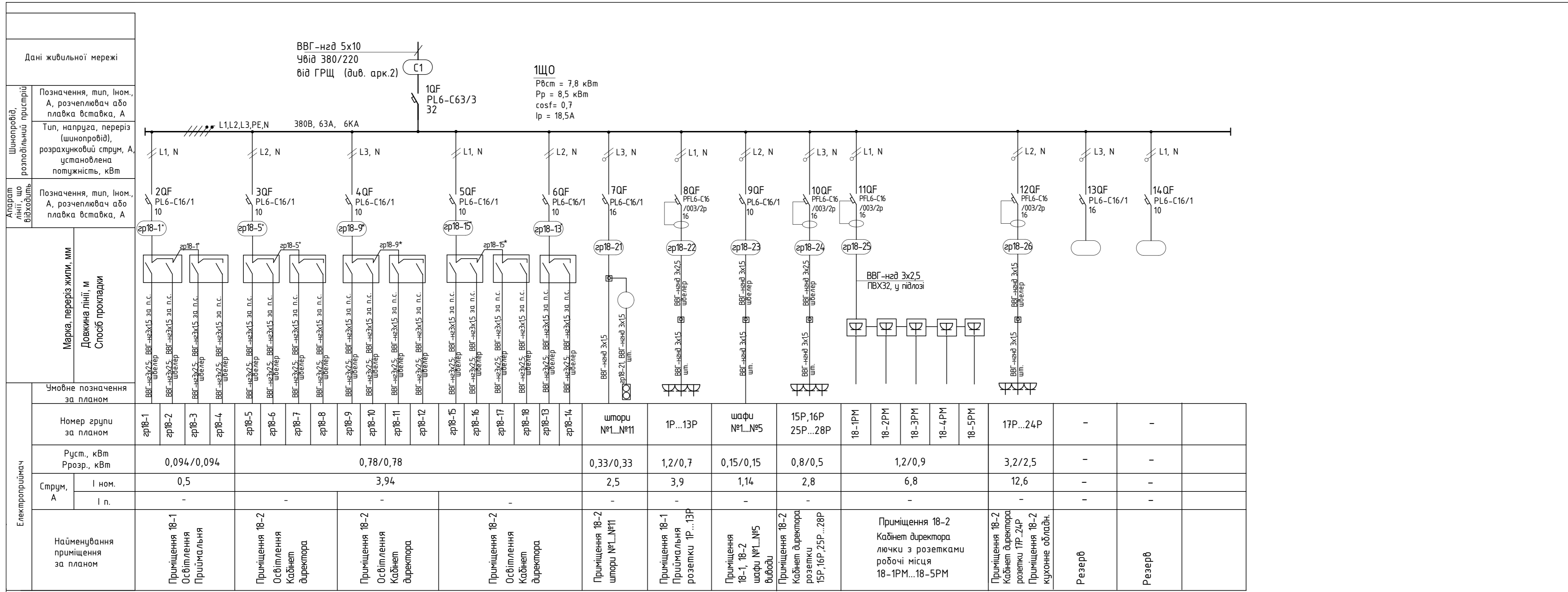


- 1 Кабельний журнал - див. арк. 8
- 2 \* - обладнання, яке повинно мати можливість опломбування.
- 3 \*\* - Замовник погоджує з енергопостачальною організацією і закуповує лічильники прямого включення (1Wh...4Wh).
- 4. на вимикачах QF2, QF7 передбачено незалежні розчіплювачі які при виникненні пожежі автоматично відключають живлення вентсистем (див. проект ПОС)

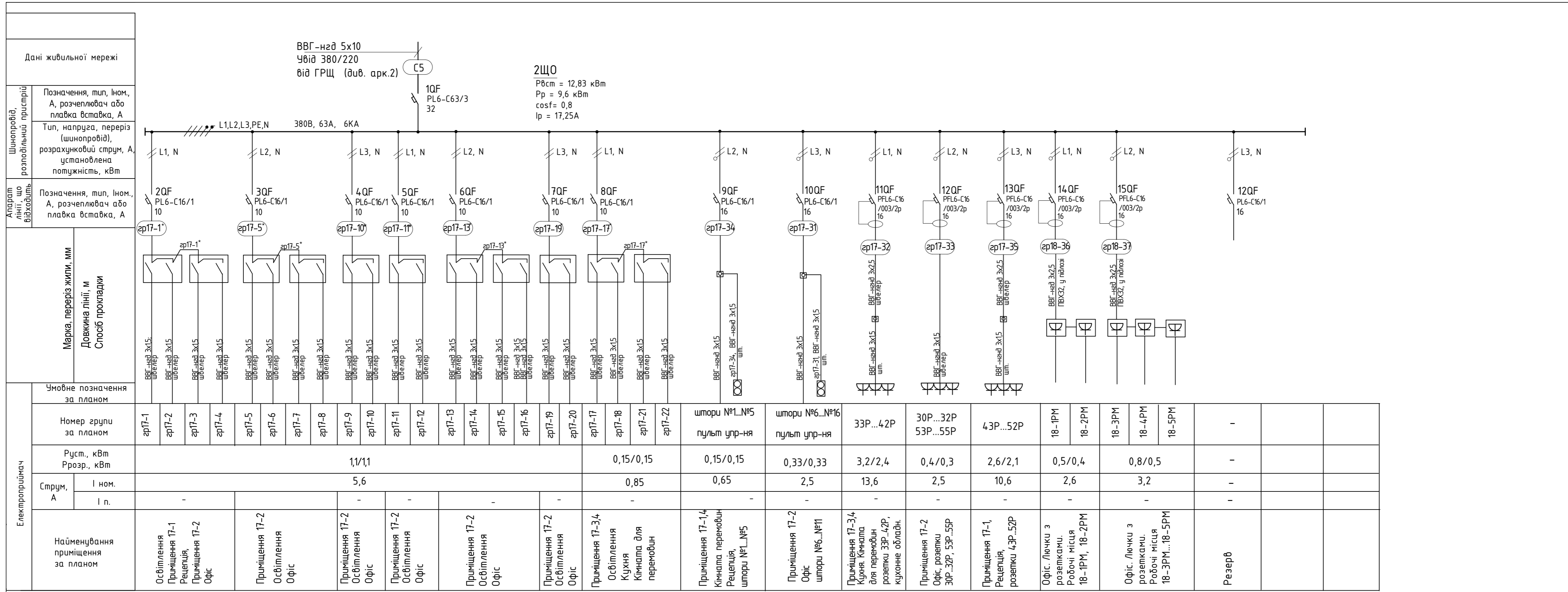
Номер шафи		1ЩО	ПВ1-ЩА	1ЩС(ПОС)	2ЩС	ЩА(Пр.18)	2ЩО	ПВ2-ЩА	-	1ДБЖ	ЩА(Пр.17)	-	3ЩО	-	-	4ЩО	-	-
потужність, кВт	P вст.	7,8	10,3	0,3	0,5	0,34	12,83	10,45	-	1,6	0,37	-	-	-	-	-	-	-
	P сп.	8,5	16,7	0,3	0,5	0,34	9,6	16,8	-	1,6	0,37	-	-	-	-	-	-	-
	I розр. лінії, А	18,5	30,7	1,9	3,7	2,4	17,25	31,9	-	9.1	2,4	-	-	-	-	-	-	-
Призначення лінії		Приміщення 18 щит робочого освітлення	ПВ1-ЩА Щит автоматизації вентсистеми ПВ1, опалення	(приміщення 17,18) 1ЩС. пожежно-охоронна сигналізація (ПОС) Щиток живлення	Система доступу (приміщення 17,18) Щиток живлення	ЩА(Пр.18) Щит автоматизації системи опалення приміщення 18	Приміщення 17 щиток робочого освітлення	ПВ2-ЩА Щит автоматизації вентсистеми ПВ2, опалення	Резерв	1ДБЖ. Щафа сервера	ЩА(Пр.17) Щит автоматизації системи опалення приміщення 17	Резерв	щиток робочого освітлення	Резерв	Резерв	щиток робочого освітлення	Резерв	Резерв

-ЕТ1 арк.2					
Змін.	Кіл.	Аркуш	Ндоп.	Підпис	Дата
Робочий проект інженерних мереж в багатоквартирному житловому будинку з приміщеннями громадського призначення на вул. Мазепи, 142 в м. Івано-Франківську (647кв.м.)					
Офіс. м. Івано-Франківськ ЖК "Трівіум Електрообладнання.Електроосвітлення					
ГІП					05.26
Н.контр.					05.26
Перев.					05.26
Розроб.					05.26
ГРЩ. Схема електрична принципова.					
Стадія	Р	Аркуш	1	Аркушів	1



1. Схема електрична принципова ГРЩ - див. арк.2
2. Кабельний журнал - див. арк. 8

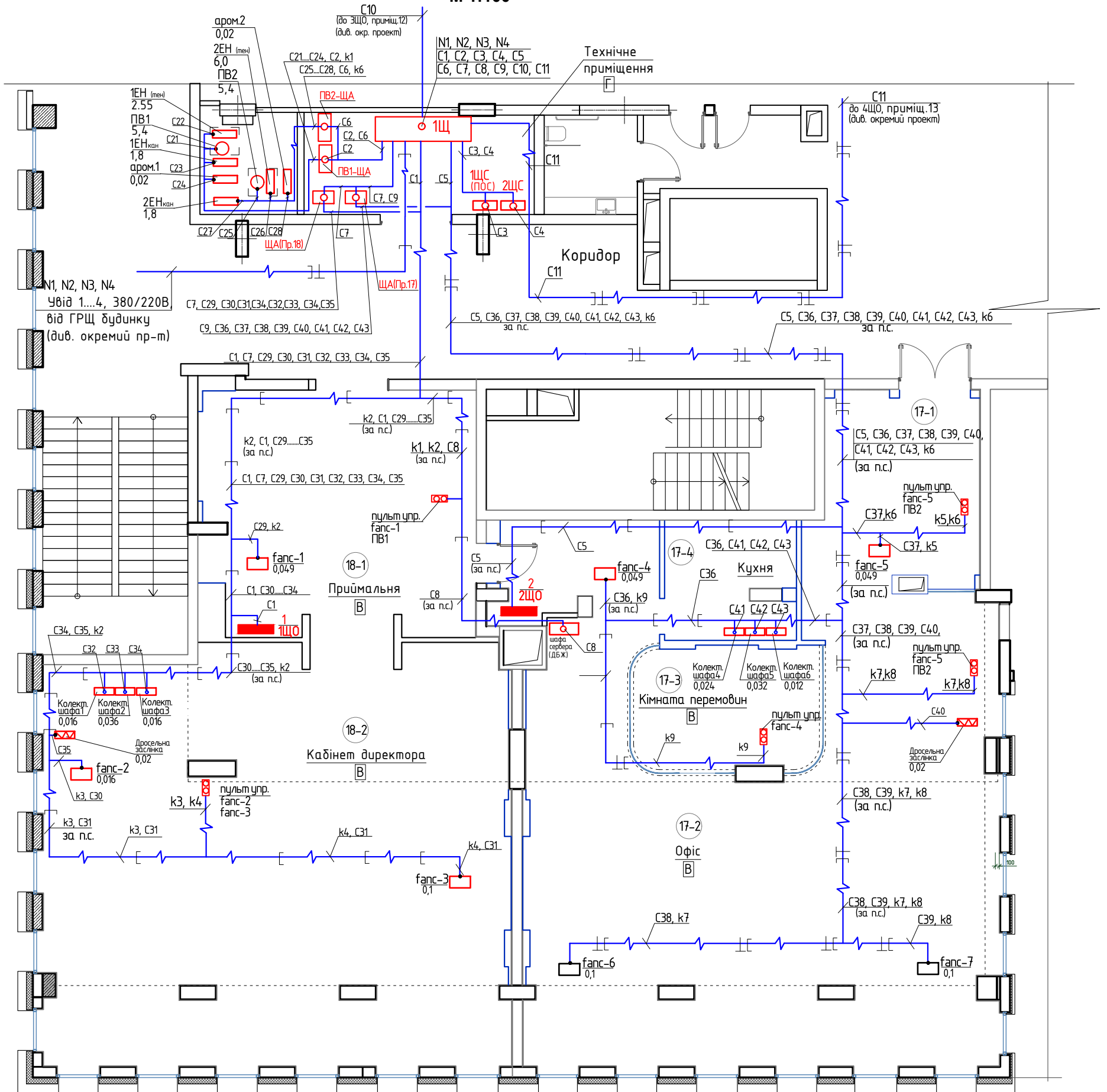
ЕТ1 арк.3					
Зм.	Кіл.	Аркуш	№вок.	Підпис	Дата
Робочий проєкт інженерних мереж в багатоквартирному житловому будинку з приміщеннями громадського призначення на вул. Мазепи, 142 в м. Івано-Франківську (647кв.м.)					
Офіс. м. Івано-Франківськ ЖК "Трівіум" Електрообладнання.Електроосвітлення			Стадія	Аркуш	Аркушів
Н.контр. Перевірюв Розробив			Р	1	1
1ЩО. Схема електрична принципова.					



1. Схема електрична принципова ГРЩ - див. арк.2
2. Кабельний журнал - див. арк. 8

ЕТ1 арк.4				
Робочий проєкт інженерних мереж в багатоквартирному житловому будинку з приміщеннями громадського призначення на вул. Мазепи, 14,2 в м. Івано-Франківську (647кв.м.)				
Зм.	Кіл.	Аркуш	№ док.	Підпис
Н.контр.				
Перевірів				
Розробив				
Офіс. м. Івано-Франківськ ЖК "Трівіум" Електрообладнання.Електроосвітлення			Стадія	Аркуш
2ЩО. Схема електрична принципова.			Р	1
			Аркушів	1

**План на позн. 0.000**  
**М 1:100**



**Монтажні вказівки.**

- Щит ГРЩ встановити в технічному приміщенні
- Кабелі прокласти на лотках, профілях по конструкціях за підвісною стелею.
- Прокладання кабелів через стіни виконати у відрізках сталевих труб з ущільненням негорючою набивкою.
- Прокладання електромереж виконати після монтажу сантехнічного, вентиляційного, технологічного обладнання з урахуванням розташування обладнання.
- Вказівки по монтажу та вимоги до системи заземлення - див. ET1 - арк.9

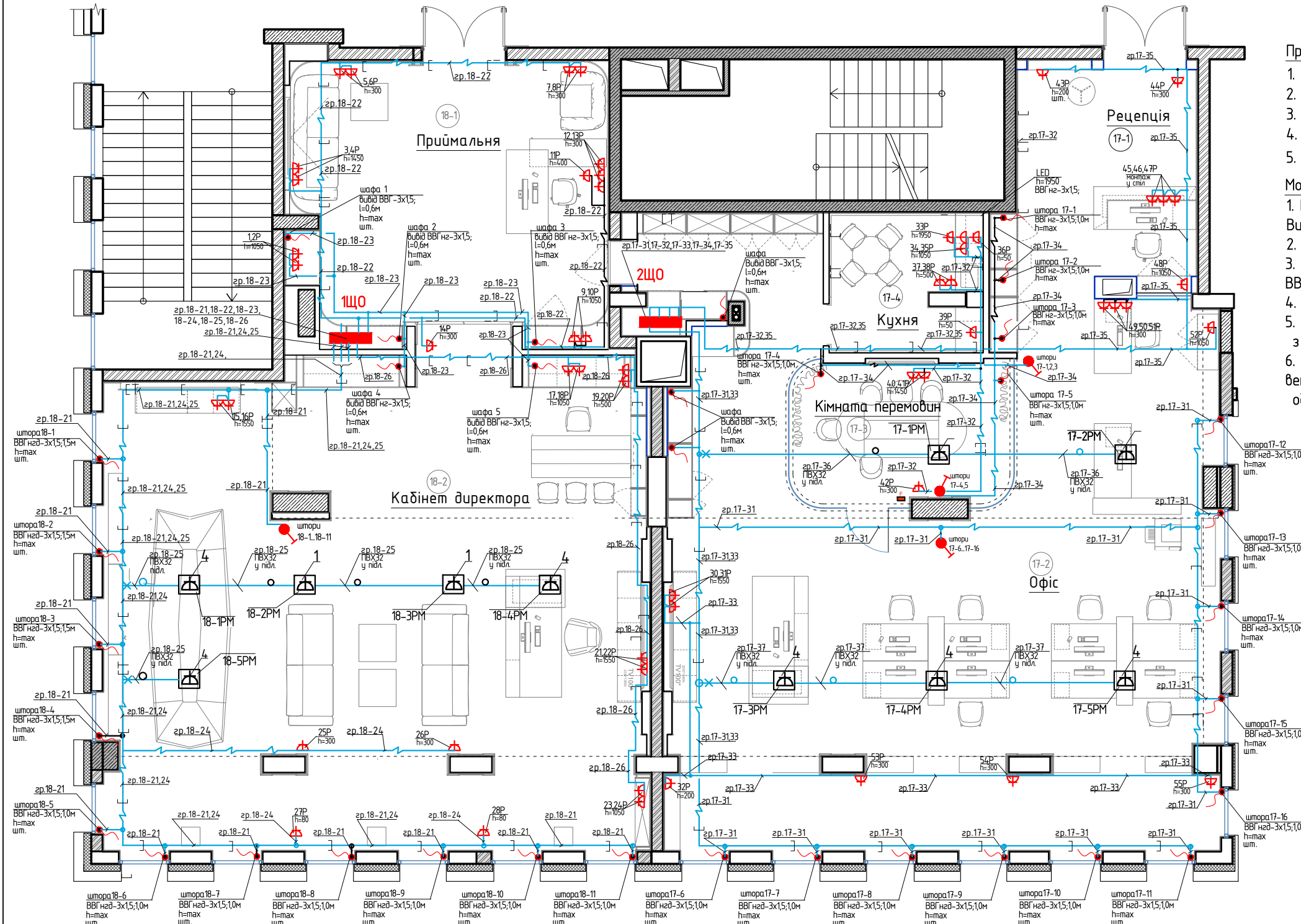
**Примітки**

- Загальні вказівки - арк. 1
- Схема електрична принципова ГРЩ - арк.2
- Схема електрична принципова 1ЩО, 2ЩО - арк.3,4
- Щитки 1ЩС(ПОС), 2ЩС (система доступу) замовляються в проекті ПОС.  
Щити ПВ1-ЩА, ПВ2-ЩА замовляються в проекті автоматизації (частина - вентиляція)  
Щити ЩА(Пр.17), ЩА(Пр.18) замовляються в проекті автоматизації (частина опалення)  
Пульты управління венсистемами та фанкойлами замовляються в проекті автоматизації (частина опалення та вентиляції).
- Кабельний журнал - див. арк. 8
- Специфікація обладнання - див. арк. -ET-C1

**ET-1 арк.5**

					<b>ET-1 арк.5</b>				
					Робочий проект інженерних мереж в багатоквартирному житловому будинку з приміщеннями громадського призначення на вул. Мазепи, 142 в м. Івано-Франківську (647кв.м.)				
Зм.	К-сть	Арк.	№ док	Підпис	Дата	Офіс. м. Івано-Франківськ ЖК "Тріумф" Електрообладнання.Електроосвітлення	Стадія	Аркуш	Аркушів
					05.26		Р	1	1
Н.контр.					05.26	План розташування обладнання та прокладання живлячих і розподільчих електричних мереж.			
Перевірив					05.26				
Розробив					05.26				

**План на позн. 0.000**  
**М 1:100**



**Примітки**

1. Загальні вказівки - ЕТ1-арк.1
2. Схема електрична принципова ГРЩ - див. ЕТ1-арк.2
3. Схема електрична принципова 1ЩО - ЕТ1-арк.3
4. Схема електрична принципова 2ЩО - ЕТ1-арк.4
5. Специфікація обладнання - див. арк. ЕТ1-С1

**Монтажні вказівки.**

1. Щитки 1ЩО, 2ЩО встановити на висоті 1,6м (верх) від рівня підлоги. Висота встановлення вимикачів та розеток- згідно дизайн-проекту.
2. Розеточну мережу виконати кабелем типу ВВГ нгд 3х2,5мм<sup>2</sup>.
3. Відгалудження до розеток - через розподільчі клемні коробки, кабелем ВВГ нгд 3х1,5мм<sup>2</sup>, в шарі штукатурки.
4. Кабелі прокласти на лотках, профілях по конструкція.
5. Прокладання кабелів через стіни виконати у відрізках сталевих труб з ущільненням негорючою набивкою.
6. Прокладання електромереж виконати після монтажу сантехнічного, вентиляційного, технологічного обладнання з урахуванням розташування обладнання.

**Умовні позначки**

№ поз. чення	Позначення	Найменування
1		Ел. розетка двополюсна із заземлюючим контактом
2		2 - кількість елементів швелер, монтажна полоса
3		1,2РМ Робоче місце з коробкою для монтажу в бетон на 6 модулів
4		Розподільча коробка
5		прокладка в трубі, у підготовці підлоги

**ЕТ-1 арк.6**

Робочий проект інженерних мереж в багатоквартирному житловому будинку з приміщеннями громадського призначення на вул. Мазепи, 14/2 в м. Івано-Франківську (647кв.м.)											
Зм.	К-сть	Арк.	№ док	Підпис	Дата						
Н.контр.					05.26	Офіс. м. Івано-Франківськ ЖК "Трівіум" Електрообладнання.Електроосвітлення					
Перевірив					05.26	План розташування обладнання та прокладання електричних силових та розеточних мереж.					
Розробив					05.26						
<table border="1" style="width:100%; border-collapse: collapse;"> <tr> <td>Стадія</td> <td>Аркуш</td> <td>Аркушів</td> </tr> <tr> <td align="center">Р</td> <td align="center">1</td> <td align="center">1</td> </tr> </table>						Стадія	Аркуш	Аркушів	Р	1	1
Стадія	Аркуш	Аркушів									
Р	1	1									





Інв.№ ор.		Підпис і дата		Зам. інв. №							
№ п/п	Маркування кабелю по проекту	Звідки		Куди		Кабель			Труба		Примітки
		Найменування ел.технічних пристрій		Найменування ел.технічних пристрій		Характеристика			Характеристика		
		Марка	Число та переріз жил	Довжина	Діаметр усл. прохода	Довжина					
1	2	3	4	5	6	7	8	9	11		
(Кабелі 0,4 кВ)											
	N1	ВРУ-0,4кВ будинку	Щит ГРЩ, Увід №1	ВВГнгд	-	-	-	-	див. проект зовнішніх мереж 0,4кВ		
	N2	ВРУ-0,4кВ будинку	Щит ГРЩ, Увід №2	ВВГнгд	-	-	-	-	див. проект зовнішніх мереж 0,4кВ		
	N3	ВРУ-0,4кВ будинку	Щит ГРЩ, Увід №3	ВВГнгд	-	-	-	-	див. проект зовнішніх мереж 0,4кВ		
	N4	ВРУ-0,4кВ будинку	Щит ГРЩ, Увід №4	ВВГнгд	-	-	-	-	див. проект зовнішніх мереж 0,4кВ		
	C1	Щит силовий ГРЩ	1ЩО. Щит робочого освітлення	ВВГнгд	5x10	30	-	-			
	C2	Щит силовий ГРЩ	ПВ1-ЩА Щит вентсистеми ПВ1	ВВГнгд	5x10	11	-	-			
	C3	Щит силовий ГРЩ	1ЩС (ПОС) Шиток живлення	ВВГнгд	3x4	8	-	-			
	C4	Щит силовий ГРЩ	2ЩС Система доступу	ВВГнгд	3x4	8	-	-			
	C5	Щит силовий ГРЩ	2ЩО. Щит робочого освітлення	ВВГнгд	5x10	44	-	-			
	C6	Щит силовий ГРЩ	ПВ1-ЩА Щит вентсистеми ПВ2	ВВГнгд	5x10	10	-	-			
	C7	Щит силовий ГРЩ	Щит автоматиз. опалення приміщення 18( ЩАП18)	ВВГнгд							
	C8	Щит силовий ГРЩ	1ДБЖ. Щафа сервера	ВВГнгд	3x4	29	-	-			
	C9	Щит силовий ГРЩ	Щит автоматиз. опалення приміщення 17( ЩАП17)	ВВГнгд							

ЕТ1 арк.8

2/5

Стор

Інв.№ ор.		Підпис і дата		Зам. інв. №							
№ п/п	Маркування кабелю по проекту	Звідки		Куди		Кабель			Труба		Примітки
		Найменування ел.технічних пристрій		Найменування ел.технічних пристрій		Характеристика			Характеристика		
		Марка	Число та переріз жил	Довжина	Діаметр усл. прохода	Довжина					
1	2	3	4	5	6	7	8	9	11		
(Кабелі 0,4 кВ)											
	C10	Щит силовий ГРЩ	3ЩО. Щит робочого освітлення	ВВГнг-нд	5x10	12	-	-			
	C11	Щит силовий ГРЩ	4ЩО. Щит робочого освітлення	ВВГнг-нд	5x10	42	-	-			
	C20	ПВ1-ЩА Щит вентсистеми ПВ1	ТЕНовий парозволожувач	ВВГнг-нд	5x1,5	14	-	-			
	C21	ПВ1-ЩА Щит вентсистеми ПВ1	Вентиляційна установка ПВ2	ПВ-3нгд	3(1x6.0)	14	Р-3-Цх 22	14			
	C22	ПВ1-ЩА Щит вентсистеми ПВ1	1ЕН (тен)	ВВГнг-нд	3x1,5	12	-	-			
	C23	ПВ1-ЩА Щит вентсистеми ПВ1	1ЕН Канальний нагрівач	ВВГнг-нд	3x1,5	12	-	-			
	C24	ПВ1-ЩА Щит вентсистеми ПВ1	Аром.1 (Ароматизатор)	ВВГнг-нд	3x1,5	8	-	-			
	C25	ПВ2-ЩА Щит вентсистеми ПВ2	Вентиляційна установка ПВ2	ПВ-3нгд	3(1x6.0)	9	Р-3-Цх 22	9			
	C26	ПВ2-ЩА Щит вентсистеми ПВ2	2ЕН (тен)	ВВГнг-нд	3x1,5	9	-	-			
	C27	ПВ2-ЩА Щит вентсистеми ПВ2	2ЕН Канальний нагрівач	ВВГнг-нд	3x1,5	9	-	-			
	C28	ПВ2-ЩА Щит вентсистеми ПВ2	Аром.2 (Ароматизатор)	ВВГнг-нд	3x1,5	8	-	-			
	C29	Щит автоматиз. опалення приміщення 18( ЩАП18)	фанс-1 Канальний фанкойл	ВВГнг-нд	3x1,5	35	-	-			
2/5	Стор	C30	Щит автоматиз. опалення приміщення 18( ЩАП18)	фанс-2 Канальний фанкойл	ВВГнг-нд	3x1,5	42	-	-		

Інв.№ ор.		Підпис і дата		Зам. інв. №							
№ п/п	Маркування кабелю по проекту	Звідки		Куди		Кабель			Труба		Примітки
		Найменування ел.технічних пристрій		Найменування ел.технічних пристрій		Характеристика			Характеристика		
		Марка	Число та переріз жил	Довжина	Діаметр усл. прохода	Довжина					
1	2	3	4	5	6	7	8	9	11		
(Кабелі 0,4 кВ)											
ЕТ 1 арк.8	C31	Щит автоматиз. опалення приміщення 18( ЩАП18)	фанс-3 Канальний фанкойл	ВВГнг-нд	3х1,5	49	-	-			
	C32	Щит автоматиз. опалення приміщення 18( ЩАП18)	Колекторна шафа 1	ВВГнг-нд	3х1,5	33	-	-			
	C33	Щит автоматиз. опалення приміщення 18( ЩАП18)	Колекторна шафа 2	ВВГнг-нд	3х1,5	33	-	-			
	C34	Щит автоматиз. опалення приміщення 18( ЩАП18)	Колекторна шафа 3	ВВГнг-нд	3х1,5	33	-	-			
	C35	Щит автоматиз. опалення приміщення 18( ЩАП18)	Дросельна заслінка з елект. приводом	ВВГнг-нд	3х1,5	34	-	-			
	C36	Щит автоматиз. опалення приміщення 17( ЩАП17)	фанс-4 Канальний фанкойл	ВВГнг-нд	3х1,5	42	-	-			
	C37	Щит автоматиз. опалення приміщення 17( ЩАП17)	фанс-5 Канальний фанкойл	ВВГнг-нд	3х1,5	34	-	-			
	C38	Щит автоматиз. опалення приміщення 17( ЩАП17)	фанс-6 Канальний фанкойл	ВВГнг-нд	3х1,5	56	-	-			
	C39	Щит автоматиз. опалення приміщення 17( ЩАП17)	фанс-7 Канальний фанкойл	ВВГнг-нд	3х1,5	48	-	-			
	C40	Щит автоматиз. опалення приміщення 17( ЩАП17)	Дросельна заслінка з елект. приводом	ВВГнг-нд	3х1,5	51	-	-			
	C41	Щит автоматиз. опалення приміщення 17( ЩАП17)	Колекторна шафа 4	ВВГнг-нд	3х1,5	41	-	-			
	C42	Щит автоматиз. опалення приміщення 17( ЩАП17)	Колекторна шафа 5	ВВГнг-нд	3х1,5	41	-	-			
	2/5	Стор	C43	Щит автоматиз. опалення приміщення 17( ЩАП17)	Колекторна шафа 6	ВВГнг-нд	3х1,5	41	-	-	

Інв.№ ор.		Підпис і дата		Зам. інв. №							
№ п/п	Маркування кабелю по проекту	Звідки		Куди		Кабель			Труба		Примітки
		Найменування ел.технічних пристрійів		Найменування ел.технічних пристрійів		Характеристика			Характеристика		
		Марка	Число та переріз жил	Довжина	Диаметр усл. прохода	Довжина					
1	2	3	4	5	6	7	8	9	11		
Кабелі контрольні											
	K1	ПВ1-ЩА Щит вентсистеми ПВ1	Пульт управління в.с. ПВ1	КВВГнг-нд	4x1,5	21	-	-			
	K2	fanc-1 Канальний фанкойл	Пульт управління fanc-1	КВВГнг-нд	4x1,5	17	-	-			
	K3	fanc-2 Канальний фанкойл	Пульт управління fanc-2	КВВГнг-нд	4x1,5	19					
	K4	fanc-3 Канальний фанкойл	Пульт управління fanc-3	КВВГнг-нд	4x1,5	20					
	K5	fanc-5 Канальний фанкойл	Пульт управління fanc-5	КВВГнг-нд	4x1,5	14					
	K6	ПВ2-ЩА Щит вентсистеми ПВ2	Пульт управління в.с. ПВ2	КВВГнг-нд	4x1,5	44					
	K7	fanc-6 Канальний фанкойл	Пульт управління fanc-6	КВВГнг-нд	4x1,5	28					
	K8	Fanc7 Канальний фанкойл	Пульт управління fanc-7	КВВГнг-нд	4x1,5	31					
	K8	Fanc4 Канальний фанкойл	Пульт управління fanc-4	КВВГнг-нд	4x1,5	22					

ЕТ1 арк.8



Позиція	Найменування та технічна характеристика	Тип, марка, позначення документа, опитувального аркуша	Код обладнання, вироб, матеріала	Завод-виготовлювач	Одиниця вимірювання	Кількість	Маса одиниці, кг	Примітка
1	2	3	4	5	6	7	8	9
	1. Обладнання							
1.1	Щит увідно-розподільчий напругою ~380/220В, 50Гц, ІР30	ГРЩ (арк. ЕТ1 арк.2)		ТОВ "ЕКСТРИМ ЛТД"	к-т	1		
	- увідний вимикач PL6-C63, Ін= 63А, Ікр=63А - 4шт,			АП "ЕЛЕКОН"				
	- вимикач SA, Ір=63А - 4шт (на уводах)							
	- лічильник прямого включення, 10-63А, кл.точн.1 - 4шт,							
	(Замовник погоджує з енергопостачальною організацією і							
	закуповує лічильники прямого включення )							
	вимикач з незалежним розчіплювачем, PL6-C63, Ін= 63А, Укат.=220В -2шт							
	лінійні вимикачі 1ф:							
	- PL6-C10/1 - 4 шт.,							
	- PL6-C16/1 - 6 шт.,							
	лінійні вимикачі 3ф:							
	- PL6-C25/3 - 2шт.,							
	- PL6-C32/3 - 2шт.,							
	- PL6-C40/3 - 2шт.,							
	з встановленням шин N та PE							

						-ЕТ1.С				
						Робочий проєкт інженерних мереж в багатоквартирному житловому будинку з приміщеннями громадського призначення на вул. Мазепи, 142 м. Івано-Франківську (647кв.м.)				
Змін.	Кіл.	Аркуш	Ндоп.	Підп.	Дата	Офіс. м. Івано-Франківськ ЖК "Трівіум" Електрообладнання.Електроосвітлення		Стадія	Аркуш	Аркушів
								Р	1	5
ГП						Специфікація обладнання, виробів та матеріалів				
Н.контр.										
Перев.										
Розроб.										

Позиція	Найменування та технічна характеристика	Тип, марка, позначення документа, опитувального аркуша	Код обладнання, вироб, матеріала	Завод-виготовлювач	Одиниця вимірювання	Кількість	Маса одиниці, кг	Примітка
1	2	3	4	5	6	7	8	9
1.2	Щиток освітлювальний навісного виконання, на 24 модулі; увідний автоматичний вимикач, 3ф, PL6-C63/3, 32A - 1 шт фідерні однофазні автоматичні вимикачі : PL6-C16, 1р, Ір=10А, - 7шт PL6-C16, 1р, Ір=16А, - 2шт фідерні однофазні диференційні автоматичні вимикачі: PFL6-16/1N/C/003 - 16А, І 30мА - 5шт	1ЩО (арк. ET1-3)		ТОВ "ЕКСТРИМ ЛТД" АП "ЕЛЕКОН"	к-т	1		
1.3	Щиток освітлювальний навісного виконання, на 24 модулі; увідний автоматичний вимикач, 3ф, PL6-C63/3, 32A - 1 шт фідерні однофазні автоматичні вимикачі : PL6-C16, 1р, Ір=10А, - 7шт PL6-C16, 1р, Ір=16А, - 3шт фідерні однофазні диференційні автоматичні вимикачі: PFL6-16/1N/C/003 - 16А, І 30мА - 4шт	2ЩО (арк. ET1-4)		ТОВ "ЕКСТРИМ ЛТД" АП "ЕЛЕКОН"	к-т	1		
1.4	Щиток освітлювальний навісного виконання, на 24 модулі; увідний автоматичний вимикач, 3ф, PL6-C63/3, 32A - 1 шт фідерні однофазні автоматичні вимикачі : PL6-C16, 1р, Ір=10А, - 7шт PL6-C16, 1р, Ір=16А, - 2шт фідерні однофазні диференційні автоматичні вимикачі: PFL6-16/1N/C/003 - 16А, І 30мА - 5шт	3ЩО (приміщ. 12) 4ЩО (приміщ. 13)		ТОВ "ЕКСТРИМ ЛТД" АП "ЕЛЕКОН"	к-т	2	аналогічно 1ЩО (арк. ET1-3)	

Комплектація щитків 3ЩО, 4ЩО уточнюється при розробці електричної частини  
3ЩО - для приміщення №12, 3ЩО, 4ЩО - для приміщення №13

Змін.	Кіл.	Аркуш	Ндок.	Підп.	Дата

.....-ET1.C

Аркуш

2

Позиція	Найменування та технічна характеристика	Тип, марка, позначення документа, опитувального аркуша	Код обладнання, вироб, матеріала	Завод-виготовлювач	Одиниця вимірювання	Кількість	Маса одиниці, кг	Примітка
1	2	3	4	5	6	7	8	9
2*	2.Освітлювальна арматура* - дивись примітку							
	3.Кабельна продукція							
	Кабель силовий з мідними жилами з пластмасовою ізоляцією, перетином:		ВВГнг-нд ТУ У 31.3-00214534-055-2006					
3.1	3 x 1,5 мм <sup>2</sup>				км	1,144		0,3км - в штукатурці (опуски до розеток вимикачів)
3.2	3 x 2,5 мм <sup>2</sup>				км	1,47		Лоток , Профіль, полоса за п.с.
3.3	3 x 4,0 мм <sup>2</sup>				км	0,05		Лоток , Профіль, полоса за п.с.
3.4	5 x 1,5 мм <sup>2</sup>				км	0,02		Лоток , Профіль, полоса за п.с.
3.5	5 x 10,0 мм <sup>2</sup>				км	0,15		Лоток , Профіль, полоса за п.с.
3.6	Кабель силовий з мідними жилами з пластмасовою вогнестійкою ізоляцією 1 кВ, перетином 3 x 4 мм <sup>2</sup>		ВВГнгд-FR ТУ У 31.3-00214534-055-2006					
					км	0,02		Лоток , Профіль, полоса за п.с.
3.7	Кабель контрольний з мідними жилами з пластмасовою ізоляцією, перетином 4 x 1,5 мм <sup>2</sup>		КВВГнг-нд					
					км	0,22		Лоток , Профіль, полоса за п.с.
3.8	Провід з мідними жилами, гнучкий, перетином 1x6мм <sup>2</sup>		ПВ-Знг-нд					
					км	0,02		Лоток , Профіль, полоса за п.с.

\* - Джерела світла - світильники з комплектними світлодіодними лампами. Типи світильників визначаються і замовляються в дизайн-проекті, з врахуванням вимог замовника та нормативної освітлюваності та категорії середовища.

Змін.	Кіл.	Аркуш	№док.	Підп.	Дата

-ЕТ1.С



Позиція	Найменування та технічна характеристика	Тип, марка, позначення документа, опитувального аркуша	Код обладнання, вироб, матеріала	Завод-виготовлювач	Одиниця вимірювання	Кількість	Маса одиниці, кг	Примітка
1	2	3	4	5	6	7	8	9
	<u>5. Кабельні конструкції</u>							
5.1	Лоток перфорований, l=3м, ширина 200 мм				шт.	15		коридор, техприміщення
5.2	Кришка лотка, l=3м, ширина 200 мм				шт.	15		(h=2,5м) (стіна)
5.3	Консоль (кронштейн), до стелі, L= 200 мм			ВАКС, м. Київ	шт.	75		за п.с.
5.4	Лоток перфорований, L=3м, ширина 160 мм,			ДКС, м. Київ	шт.	44		за п.с. (h- вище 2,5м)
5.5	Кришка лотка, L=3м, ширина 160 мм,				шт.	44		за п.с. (h- вище 2,5м)
5.6	Консоль (кронштейн), до стелі, L= 160 мм				шт.	216		за п.с. (h- вище 2,5м)
5.7	Пластина з'єднувальна, h=50mm				шт.	68		
5.8	Кабель-канал, 25x16мм, L=2m				шт.	4		опуски до розеток (захист)
5.9	Труба ПВХ, Д=32мм				м	30		
5.10	Скоба С виду, верхня				шт	8		(для підвісу світильників)
5.11								
	<u>6. Металовироби</u>							
6.1	Швелер С виду, перфорований, 60x30x2000	K235			шт	20		конструкції для для прокл. кабелів
6.2	Профіль Z виду, перфорований, 32x40x2000	K241		для прокл. кабелів світильників)	шт	33		кріплення дюбелями до стелі та стін
6.3	Полоса перфорова, 40x2000x4	K106			шт	20		(h- вище 2,5м)
6.4	Полоса 4x25	ГОСТ 103-76*			т	0,02		конструкц. заземлення
6.5	сталь Д=8мм (шпильки для підвісу світильників)				т	0,02		(шпильки для підвісу світильників)
6.6	Металовироби різні				т	0,2		конструкції для щитів, заземлення...
6.7	Металорукав	P3-ц-22			м	23		
	Заземлююча перемичка				шт	30		
	<u>7. Захисні засоби по техніці безпеки</u>							
7.1	Килим гумовий діелектричний розміром 750x750 мм	ГОСТ4997-75*			шт	1		
7.2	Рукавиці діелектричні				пар	1		

Змін.	Кіл.	Аркуш	№ док.	Підп.	Дата

.....-ET1.C

Аркуш

5