

Відомість робочих креслень основного комплекту		
Аркуш	Найменування	Примітки
1	Загальні дані	
3	Фундамент Фм-1 (Армування)	
2	Схема розташування фундаментів	
6	Схема розташування перемичок	
4	Схема розташування плити підлоги	
5	Плита підлоги ПМ1-1	
8	Монолітний пояс ПМ-2	
10	Схема розташування плит покриття	
9	Схема розташування елементів поясу з плитою навісу	
11	Відомість матеріалів	

Відомість документів, які додаються та на які посилаються

Позначення	Найменування	Примітка
ДБН А.3.1-5-2016	Організація будівельного виробництва	
ДБН В.1.2-2-2006	Навантаження і впливи	
ДБН А.3.2-2-2009	Охорона праці і промислова безпека в будівництві	
ДСТУ 3760:2019	Арматура для залізобетонних конструкцій	
ДСТУ Б В.2.6-169:2011 (ГОСТ 14098-91)	З'єднання зварні арматури та закладних виробів залізобетонних конструкцій. Типи, конструкції та розміри.	

Загальні дані.

- Робочі креслення марки КБ розроблені на основі архітектурно-планувального завдання.
- Об'єм документації відповідає діючим нормативним документам:
-ДБН А.2.2-3:2014 Склад та зміст проектної документації на будівництво;
-ДСТУ Б А.2.4-4:2009 Основні вимоги до проектної та робочої документації;
-ДСТУ Б А.2.4-7:2009 Правила виконання архітектурно-будівельних робочих креслень.
- За умовну відмітку 0,000 прийнятий рівень чистої підлоги першого поверху.
- Робочі креслення розроблені відповідно до чинних норм, правил та стандартів.
- Клас наслідків (відповідальності) будівлі - СС1.
- Робочі креслення марки КБ розроблені на влаштування елементів каркасу будівлі.
- Елементи каркасу заглибленої частини будівлі запроєктовано на сприйняття навантажень:
-корисних (згідно табл. 6.2 ДБН В.1.2-2:2006);
-вітрових (як для 1-го району згідно рис. 9.1 ДБН В.1.2-2:2006);
-снігових (як для 5-го району згідно рис. 8.1 ДБН В.1.2-2:2006).
- Коефіцієнти надійності по навантаженням прийняті у відповідності з п. 6.7 (ДБН В.1.2-2:2006).
- Розрахункова сейсмічність майданчика прийнята 7 балів.
- Розрахунок елементів каркасу (рамно-в'язевого) будівлі здійснено у програмному комплексі МОНОМАХ-САПР із застосуванням просторового моделювання нелінійної роботи елементів каркасу і ґрунту основи. Матеріали конструкції:
-бетон тяжкий класу С 20/25 W4 F100 по ДСТУ Б.В.2.7-176:2008 на портландцементі по ДСТУ Б В. 2.7-46-96 (ДСТУ Б В.2.7-112-2002, ДТЧ Б В.2.7-124-2004) з домішками;
-прокат арматурний для залізобетонних конструкцій класу А400С (А500С) по ДСТУ 3760:2019.
-кутик рівнобокий по ДСТУ 2251:2018 зі сталі С245 по ДСТУ 8539:2015,
-матеріали для болтів (шпильок) - сталь СтЗпс2 по ДСТУ 2651:2005.
- Застосування хімічних добавок в якості прискорення твердіння бетону (у вигляді смолей електролітів) не допускається. Вода для приготування бетонної суміші, для промивки заповнювачів, а також для поливання твердіючого бетону повинна відповідати вимогам ДСТУ Б В.2.7-273:2011. Контроль якості бетону та відповідності його вимогам проекту повинен бути систематичним та здійснюватись в відповідності до вимог ДСТУ Б В.2.7-224:2009 "Бетони. Правила констролю міцності"; ДСТУ Б В.2.7-176:2008 "Будівельні матеріали. Суміші бетонні та бетон".
- Передбачені проектом рішення та матеріали не створюють забруднення, впливаючих на ґрунт, ґрунтові води та повітряне середовище.
- Всі роботи виконувати в відповідності з проектом виконання робіт з дотриманням вимог ДБН А.3.2-2-2009 "Охорона праці і промислова безпека у будівництві". Підготовка основи конструкції, арматура, закладні вироби, а також відповідність влаштування та закріплення опалубки та підтримуючих її елементів повинні бути прийняті в відповідності до ДБН А.3.1-5:2016 "Організація будівельного виробництва".
- При проведенні робіт при від'ємних температурах повітря дотримуватися вимог розділу 5.8 ДСТУ -Н Б В.2.6-203:2015 "Настанова з виконання робіт при виготовленні монтажі будівельних конструкцій".
- Вказівки що до влаштування гідроізоляції та заходи по запобіганню корозії наведені на аркушах комплекту і відповідають вимогам ДСТУ-Н Б В.2.6.-203:2015 "Настанова з виконання робіт при виготовленні та монтажу будівельних конструкцій" та ДСТУ-Н Б В.2.6-186:2013 "Настанова щодо захисту будівельних конструкцій та споруд від корозії".

Перелік робіт та конструкцій, на які повинні складатися акти закриття прихованих робіт:

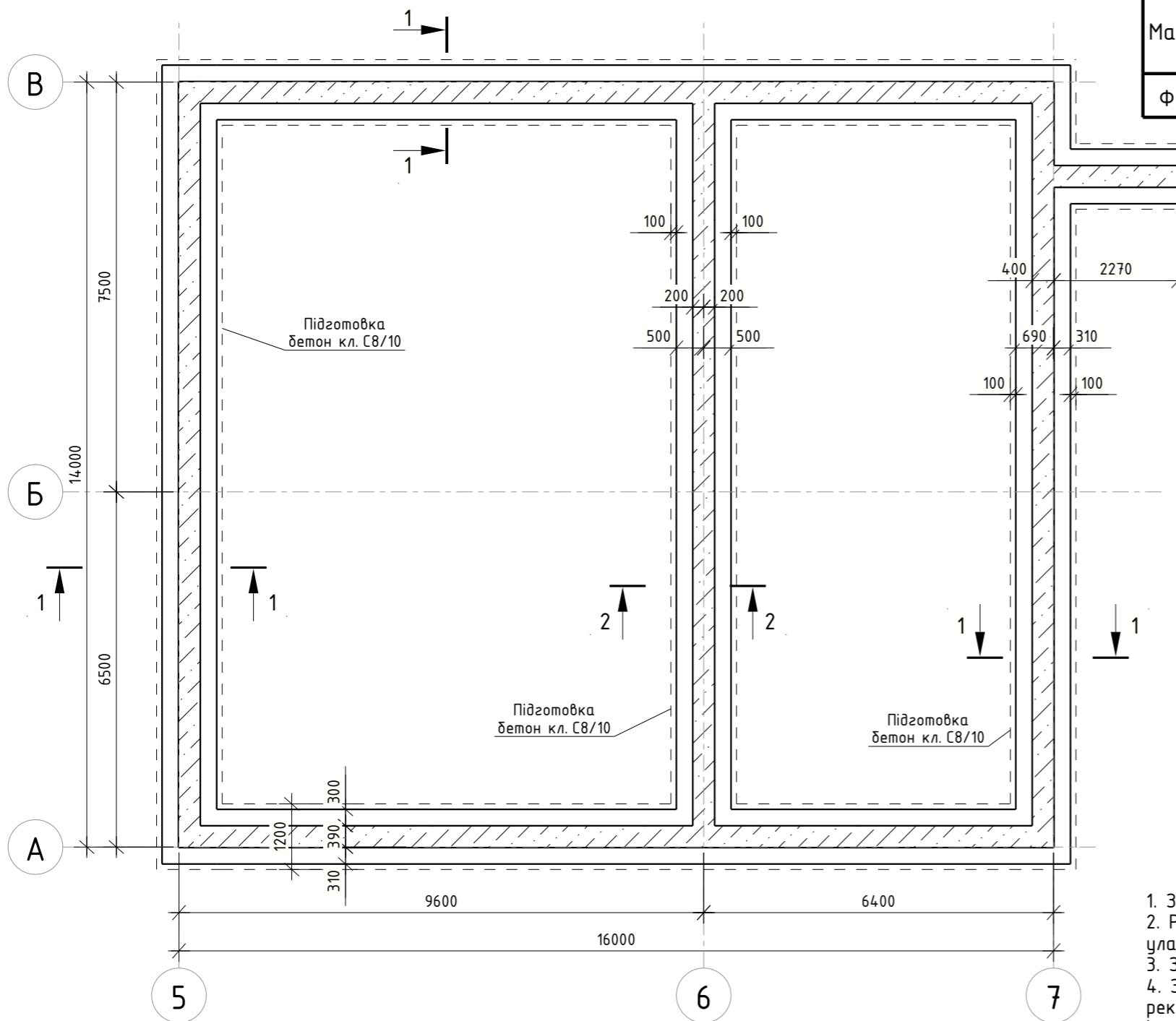
- підготовлена основа під фундаменти з зазначенням розмірів, позначок dna котлована, відповідності фактичного нашарування та властивостей ґрунту тим, що зазначені в проекті (акт складається до початку робіт по влаштуванню фундаментів);
- перевірка ґрунтів основ на відсутність порушень їх природних властивостей або якості їх ущільнення в порівнянні з проектними даними;
- відбір зразків ґрунту для лабораторних випробувань;
- відбір контрольних зразків бетону;
- відповідність арматури та закладних деталей робочим кресленням;
- приймання закінчених бетонних і залізобетонних конструкцій з оцінкою їх якості.

						06-26-1-КБ			
						Нове будівництво індивідуального житлового будинку в с. Чудинське Бориспільського району, Київської області			
Зм.	Кіл.уч.	Аркуш	№ док.	Підпис	Дата	КБ-Конструкції бетонні; Житловий будинок	Стадія	Аркуш	Аркушів
							Р	1	
Перевір.		Гнатенко			06.26	Загальні дані	Проектування Gnatenkodmytro@ukr.net м.Київ Академістечко		
Розроб		Гнатенко			06.26				

Погоджено

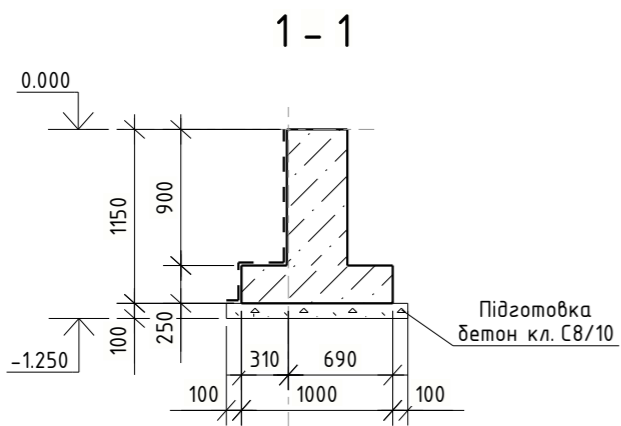
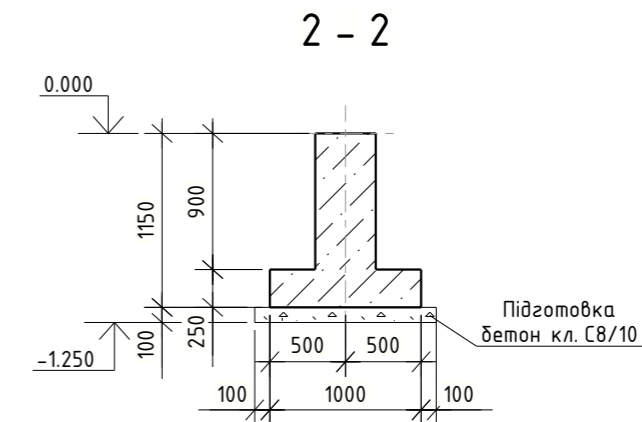
Взам. інв. №
Підп. і дата
Інв. № побл.

Схема розташування фундаментів



Специфікація до схеми розташування елементів

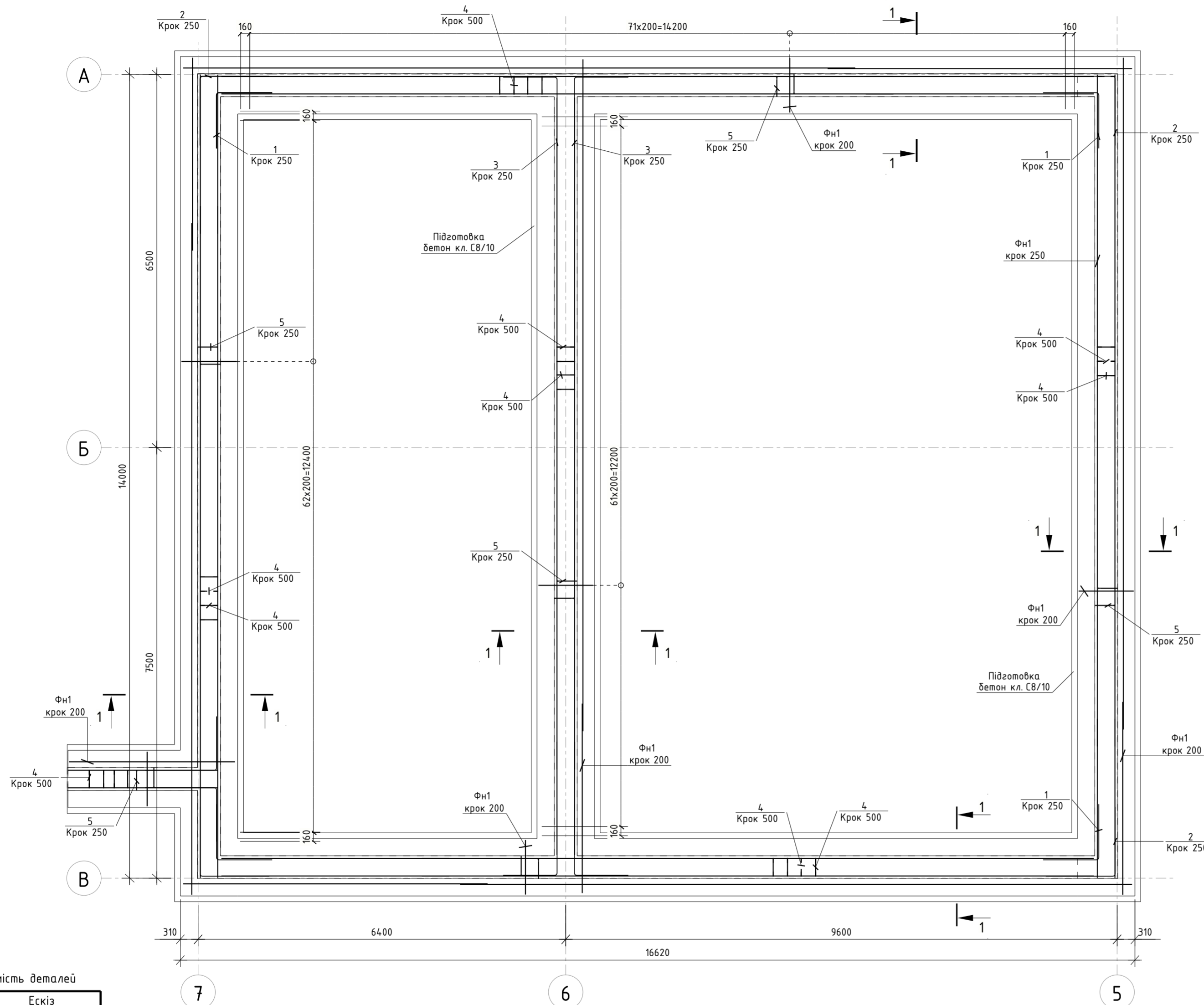
Марка	Позначення	Найменування	Кільк.	Примітки
ФМ-1	аркуш-3	Фундамент_ФМ-1	1	



- Загальні дані див. аркуш 1.
- Роботи виконувати згідно ДСТУ -Н Б В.2.1-28:2013 " Настанова щодо проведення земляних робіт та улаштування основ і фундаментів"
- За умовну відмітку 0.000 прийнята відмітка верху плити підлоги.
- Зворотну засипку зовнішніх пазах котловану виконувати материковим ґрунтом (супіском рекомендовано) без органічних домішок і будівельного сміття з пошаровим трамбуванням (шар до 20см) до щільності $d=1,65$ т/ м3.
- Під всіма монолітними конструкціями фундаментів виконати бетонну підготовку товщиною 100 мм із бетону класу С 8/10 (Розміри підготовки в плані прийняти в кожному напрямленні на 100 мм більше ніж розміри конструкції.
- По зовнішнім граням фундаменту виконати вертикальну гідроізоляцію (обмазати гарячим бітумом за два рази)
- Відмітка з позначкою * - уточнити по рельєфу.

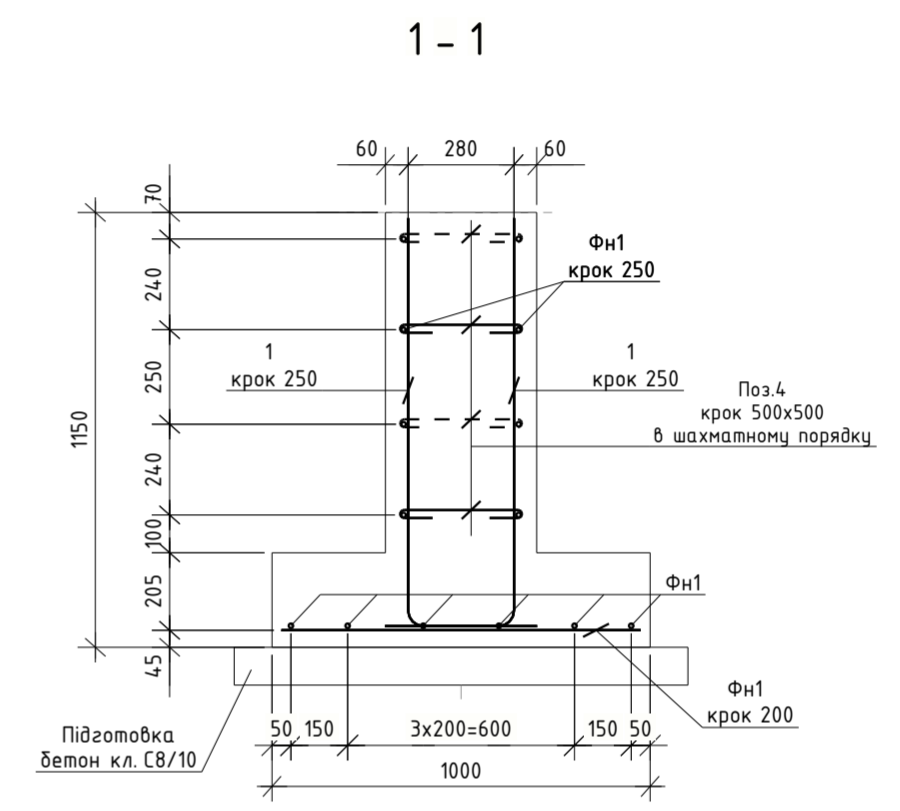
						06-26-1-КБ			
						Нове будівництво індивідуального житлового будинку в с. Чудинське Бориспільського району, Київської області			
Зм.	Кіл.уч.	Аркуш	№ док.	Підпис	Дата	КБ-Конструкції бетонні; Житловий будинок	Стадія	Аркуш	Аркушів
							Р	2	
Перевір.	Гнатенко				06.26	Схема розташування фундаментів	Проект GDV Гнатенко Дмитро м.Київ Академістечко		
Розроб	Гнатенко				06.26				

Фундамент ФМ-1



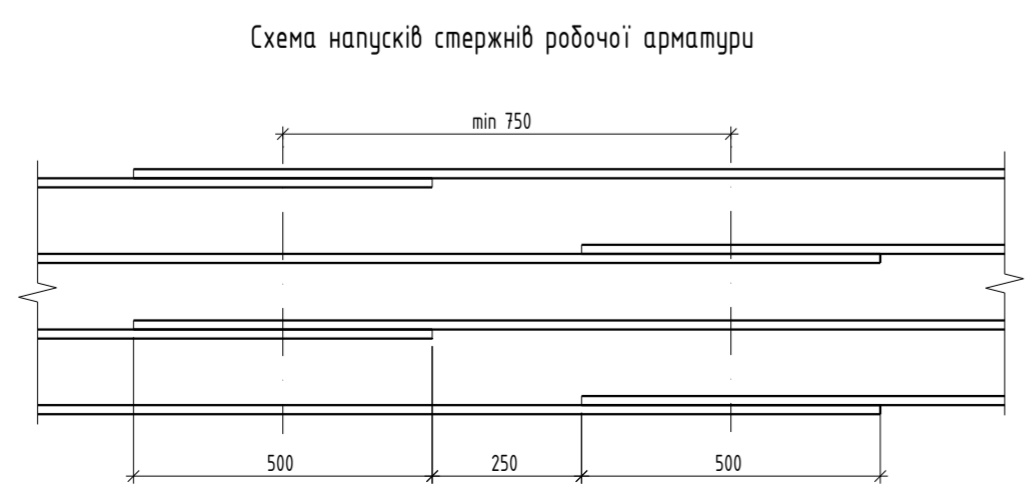
Специфікація ФМ-1					
Поз.	Позначення	Найменування	Кіл.	Вага кг	Вага всього кг
<u>Деталі</u>					
1*	ДСТУ 3760-2019	∅ 14 А500С L=1920мм	20	2.32	46.40
2*	ДСТУ 3760-2019	∅ 14 А500С L=2390мм	20	2.89	57.80
3*	ДСТУ 3760-2019	∅ 14 А500С L=2160мм	24	2.61	62.64
4*	ДСТУ 3760-2019	∅ 6 А240С L=510мм	612	0.11	67.32
5*	ДСТУ 3760-2019	∅ 12 А500С L=1400мм	604	1.24	748.96
Фн1	ДСТУ 3760-2019	∅ 12 А500С L=м.п./L.м.	1441	0.89	1279.8
<u>Матеріал</u>					
		Бетон кл. С8/10	м3		8.72
		Бетон кл. С20/25	м3		44.91

* - дивись відомість деталей



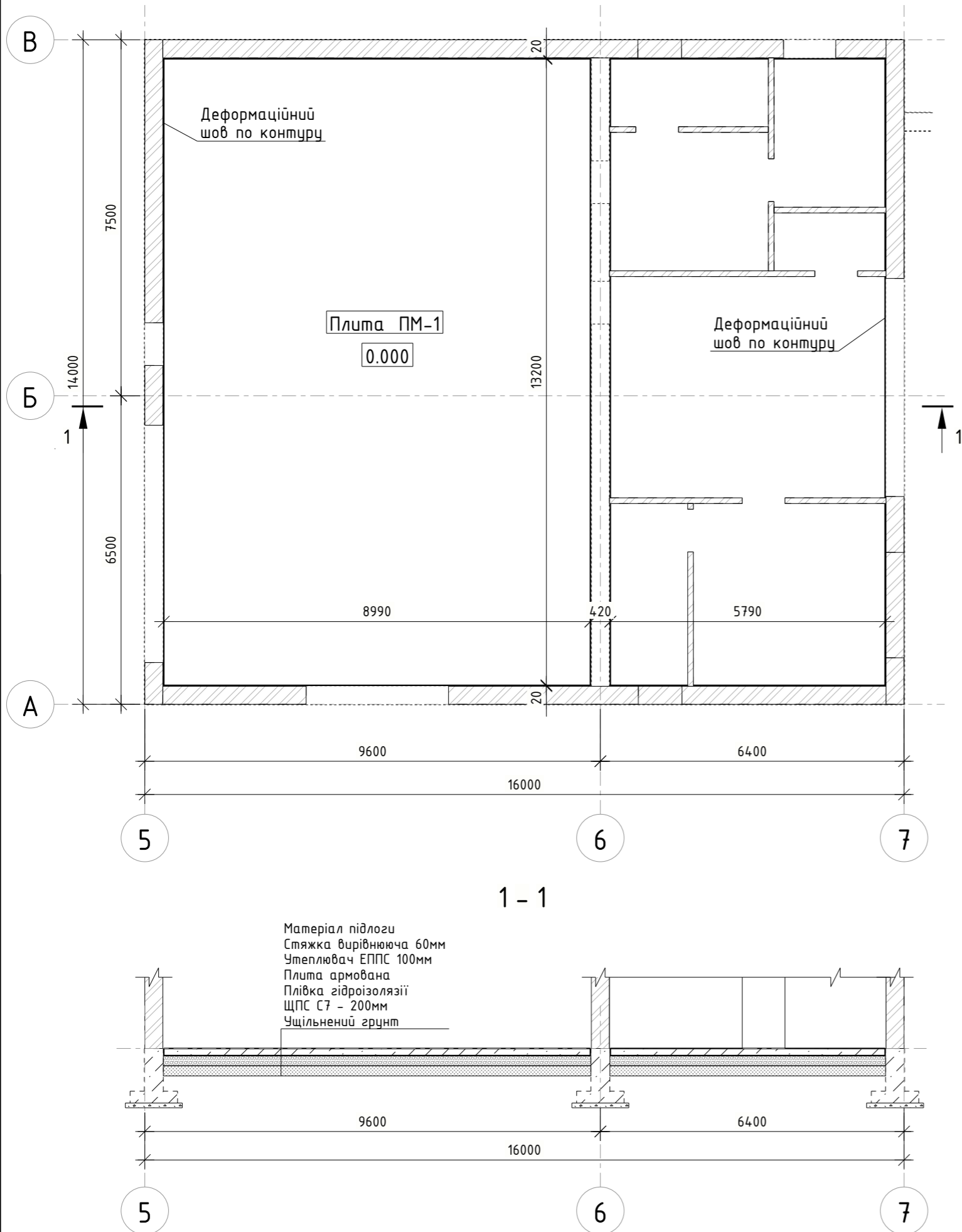
- Загальні дані див. аркуш 1.
- Роботи виконувати згідно ДСТУ -Н Б В.2.1-28:2013 "Настанова щодо проведення земляних робіт та улаштування основ і фундаментів"
- За умовну відмітку 0.000 прийнята відмітка верху плити підлоги.
- Зворотню засипку зовнішніх пазах котловану виконувати материковим ґрунтом (супісок рекомендовано) без органічних домішок і дудівельного сміття з пошаровим трамбуванням (шар до 20см) до щільності d=1,65 т/ м3.
- Арматуру з'єднувати між собою за допомогою в'язального дроту φ1.2мм.
- Арматуру гнути в холодному стані.
- Гнуща арматури виконувати у відповідності до ДСТУ Б В.2.6-156-2010.
- В плиті підлоги передбачити закладення гільз для проходження інженерних комунікацій.

Відомість деталей	
Поз.	Ескіз
1	
2	
3	
4	
5	



06-26-1-КБ				
Нове будівництво індивідуального житлового будинку в с. Чубинське Бориспільського району, Київської області				
Зм.	Кіл.ч.	Аркуш № док.	Підпис	Дата
КБ-Конструкції бетонні; Житловий будинок			Стадія	Аркуш
			Р	3
Фундамент ФМ-1 (Армування)			 Проект GDV Проєктування Gnatenkodmyto@ukr.net м.Київ Академістечко	
Перевір.	Гнатенко		06.26	
Розроб	Гнатенко		06.26	

Схема розташування плити підлоги



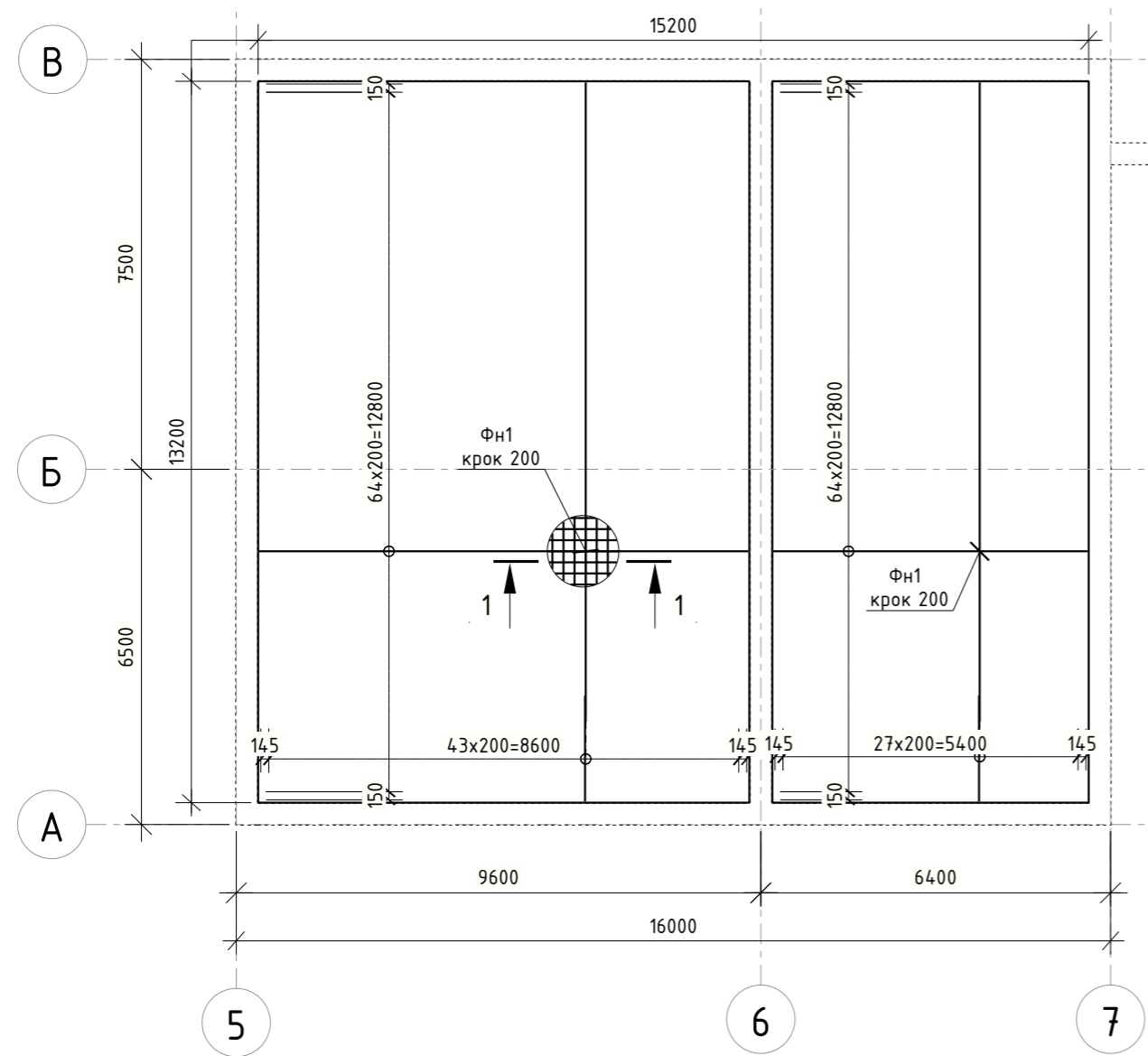
Специфікація до схеми розташування елементів

Марка	Позначення	Найменування	Кільк.	Примітки
ПМ-1	аркуш-5	Плита_ПМ-1	1	

- Загальні дані дивись аркуш 1.
- Арматура прийняти класу А500С та класу А240С згідно з ДСТУ 3760:2019 марка сталі СтЗсп.
- Покриття підлоги дивись розділ АР.
- Основне армування плити підлоги виконувати окремими стрижнями арматури ф12 А500С. Основну арматуру з'єднувати шляхом напуску. Довжина напуску повинна складати не менше ніж 50ф арматури. В одному перерізі стикувати між собою не більше 50% стрижнів
- Арматуру з'єднувати між собою за допомогою в'язального дроту ф1.2мм.
- Арматуру гнути в холодному стані.
- Гнуття арматури виконувати у відповідності до ДСТУ Б В.2.6-156-2010.
- В плиті підлоги передбачити закладення гільз для проходження інженерних комунікацій.

						06-26-1-КБ			
						Нове будівництво індивідуального житлового будинку в с. Чудинське Бориспільського району, Київської області			
Зм.	Кіл.уч.	Аркуш	№док.	Підпис	Дата	КБ-Конструкції бетонні; Житловий будинок	Стадія	Аркуш	Аркушів
							Р	4	
Перевір.	Гнатенко				06.26	Схема розташування плити підлоги	Проектування Gnatenkodmytro@ukr.net м.Київ Академістечко		
Розроб	Гнатенко				06.26				

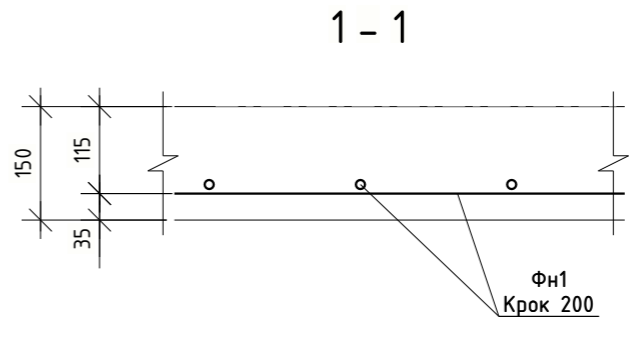
Плита ПМ-1



Специфікація ПМ-1

Поз.	Позначення	Найменування	Кіл.	Вага кг	Вага всього кг
Фн1	ДСТУ 3760-2019	Ø 12 A500C L=м.п./л.м.	2021	0.89	1795.2
		Матеріал			
		Бетон кл. С20/25	м3		29.26

* - дивись відомість деталей



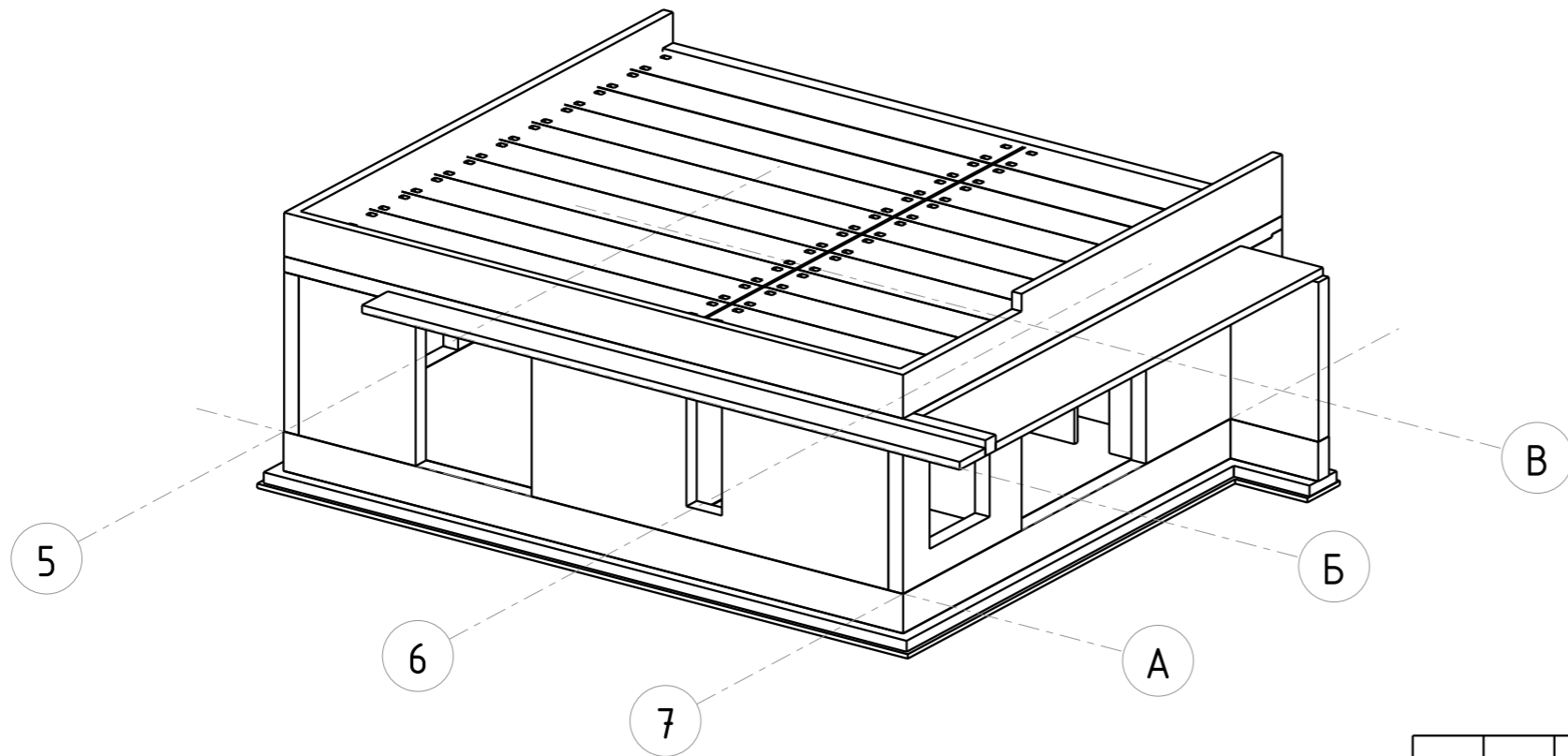
- Загальні дані дивись аркуш 1.
- Арматура прийняти класу А500С та класу А240С згідно з ДСТУ 3760:2019 марка сталі СтЗсп.
- Покриття підлоги дивись розділ АР.
- Основне армування плити перекриття виконувати окремими стрижнями арматури ф12 А500С. Основну арматуру з'єднувати шляхом напуску. Довжина напуску повинна складати не менше ніж 50ф арматури. В одному перерізі стикувати між собою не більше 50% стрижнів
- Арматуру з'єднувати між собою за допомогою в'язального дроту ф1.2мм.
- Арматуру гнути в холодному стані.
- Гнуття арматури виконувати у відповідності до ДСТУ Б В.2.6-156-2010.
- В плиті підлоги передбачити закладення гільз для проходження інженерних комунікацій.

Позовжено			
Зам. інб. №			
Підпис і дата			
Інб. № об.			

						06-26-1-КБ			
						Нове будівництво індивідуального житлового будинку в с. Чудинське Бориспільського району, Київської області			
Зм.	Кіл.уч.	Аркуш	№ док.	Підпис	Дата	КБ-Конструкції бетонні; Житловий будинок	Стадія	Аркуш	Аркушів
							Р	5	
Перевір.	Гнатенко				06.26	Плита підлоги ПМ1-1	Проектування Gnatenkodmytro@ukr.net м.Київ Академістечко		
Розроб	Гнатенко				06.26				

Марка елемента	Відомість витрат сталі, кг									Матеріали					
	Вироби арматурні									Бетон класу, м3					
	Арматура класу									ДСТУ Б В.2.7-61-97			ДСТУ Б В.2.7-176:2008		
	A240C				A500C				Всього	Цегла	Всього	C8/10	C16/20	C20/25	Всього
	ДСТУ 3760 2019				ДСТУ 3760 2019										
	Ø6	Ø8	Ø10	Всього	Ø10	Ø12	Ø14	Всього							
Пояс	-	197.4	33.5	230.9	331.8	493	614.1	1438.9	1669.8	-	-	-	-	16.41	16.41
Стіни	-	-	-	-	-	-	-	-	-	79.57	79.57	-	-	-	79.57
Перемичка	9.1	21.1	-	30.2	-	22.2	87.3	109.5	139.7	-	-	-	1.25	-	1.25
Фундамент	70.9	-	-	70.9	-	2033.3	167.2	2200.5	2271.4	-	-	8.73	-	44.89	53.62
Перегородка	-	-	-	-	-	-	-	-	-	10.53	10.53	-	-	-	10.53
Стіна паропету	-	-	-	-	-	-	-	-	-	13.6	13.6	-	-	-	13.6
Всього	80	218.5	33.5	332	331.8	2548.5	868.6	3748.9	4080.9	103.7	103.7	8.73	1.25	61.3	174.98

ЗД Вигляд



Погоджено			
Взам. інв. №			
Підп. і дата			
Інв. № подл.			

						06-26-1-КБ			
						Нове будівництво індивідуального житлового будинку в с. Чудинське Бориспільського району, Київської області			
Зм.	Кіл.уч.	Аркуш	№ док.	Підпис	Дата	КБ-Конструкції бетонні; Житловий будинок	Стадія	Аркуш	Аркушів
							Р	11	
Перевір.	Гнатенко				06.26	Відомість матеріалів	Проектування Gnatenkodmytro@ukr.net м.Київ Академістечко		
Розроб	Гнатенко				06.26				