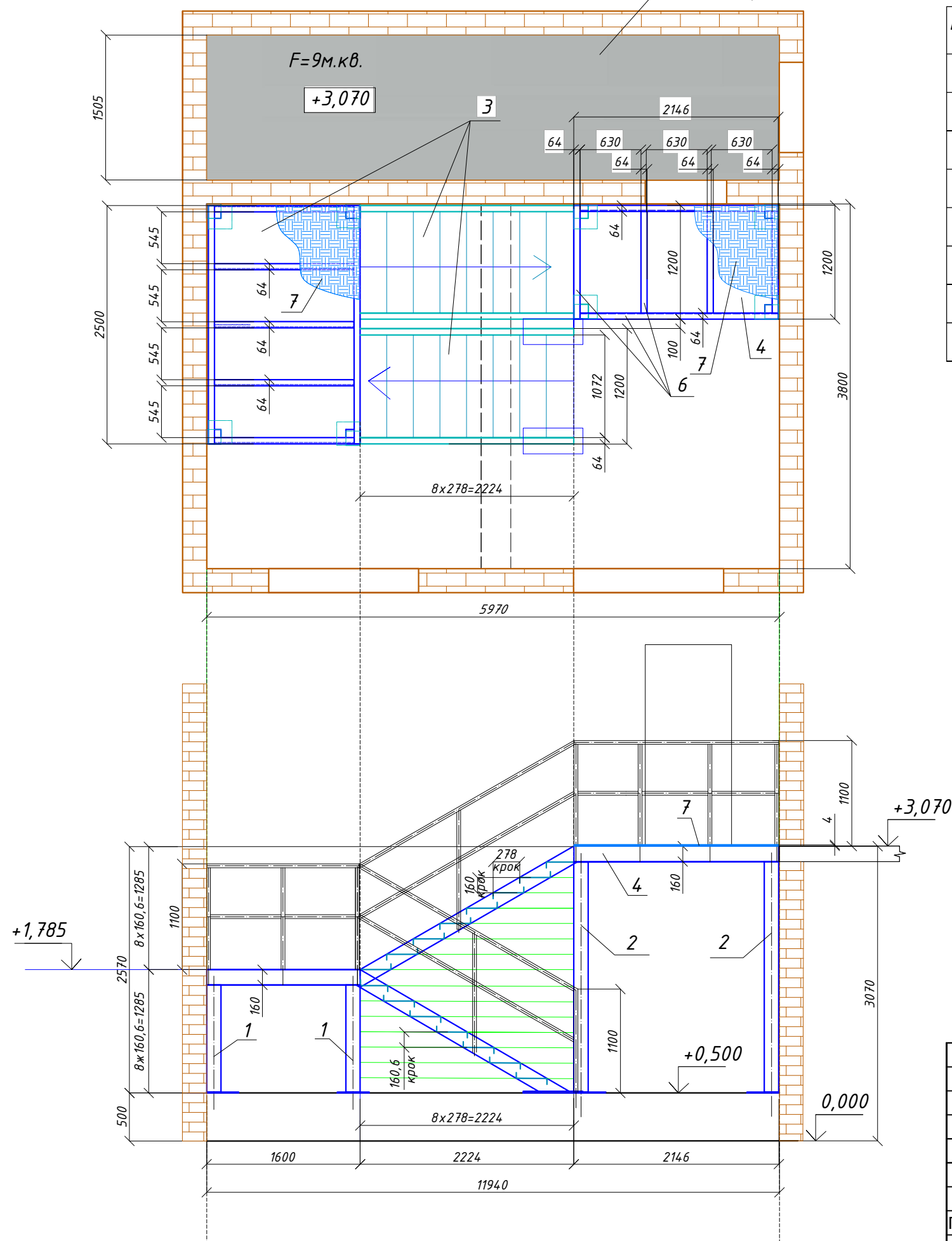


# Приміщення сходів

Площадка перекриття  
Арк. 5



## Специфікація елементів приміщення сходів.

Марка поз.	Позначення	Найменування	Кіл.	Маса од.кг	Примітка
<u>Приміщення сходів</u>					
1	Арк. 4	Колона К1.	4		
2	Арк. 4	Колона К2.	4		
3	Арк. 3	Сходові марші та площадка	1		
4	Арк. 2	Площадка верхня	1		
6	ДСТУ 3436-96	Балки площадки Швелер 16П $L_{заг.} = 8,6 \text{ м}$	-	$q=14,2 \text{ кг/м.пог.}$	$8,6 \text{ м}$ $123 \text{ кг}$
7	ДСТУ 8783:2018	Лист рифлений (t=4мм) 2145x1200x4	1	70	70 кг

- Сварка ручна електродугова Т1  $\Delta 6...8$  ДСТУ Б В.2.6-1682011
- Розміри уточнювати по місцю.
- Дивитися разом з арк.в.
- Після монтажу всі елементи обробити вогнезахисними складами, наприклад, ЕНДОТЕРМ ХТ-150 (можлива заміна на аналогічний).

Изм	Кол	Лист	№ док.	Подпись	Дата			
						Реконструкція виробничої будівлі		
						Стадія	Арк.	Аркушів
ГАП Разробив Дятлов						Р	2	
						Приміщення сходів		

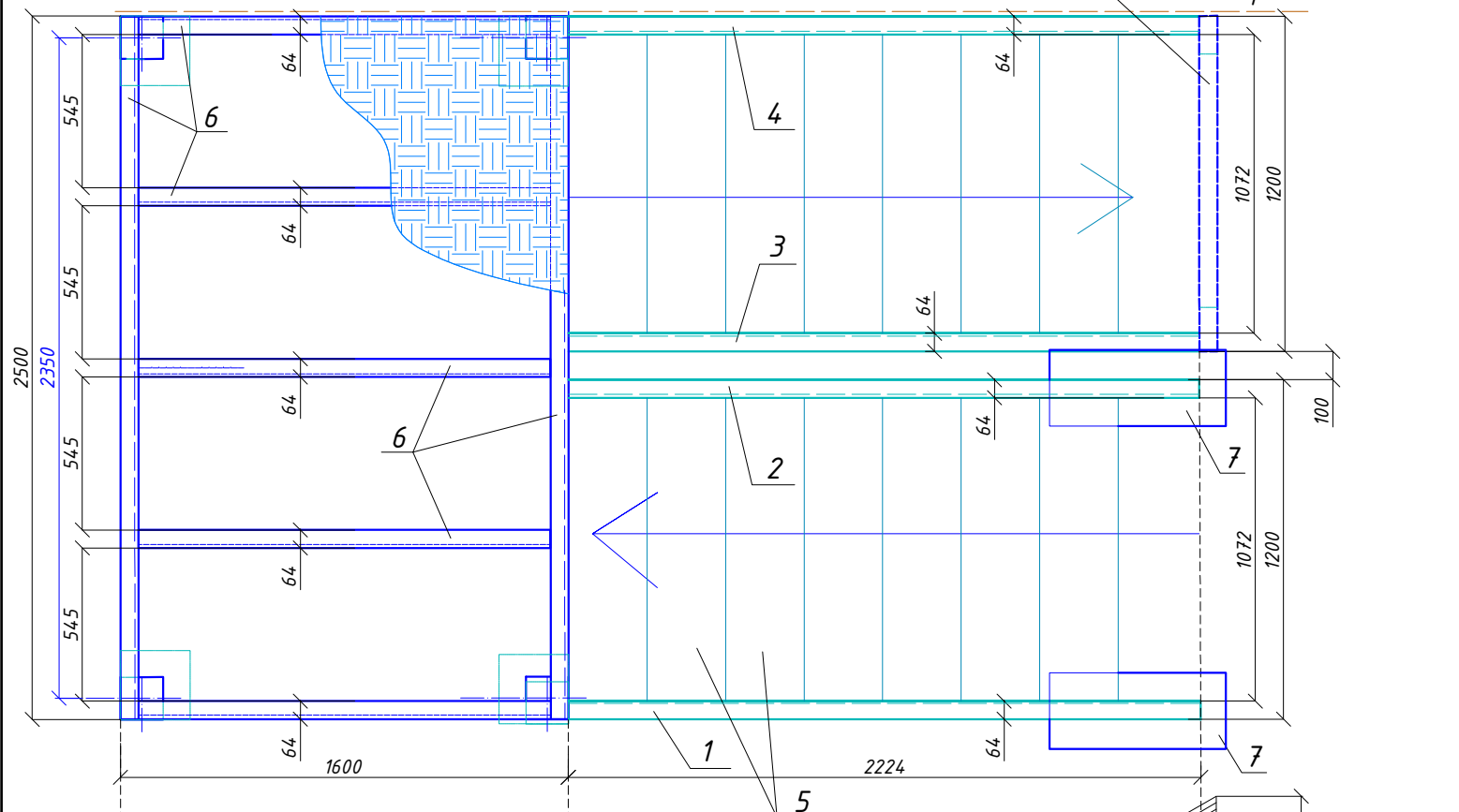
Погоджено:	
Підпис і дата:	
Інв Н ориг.:	

Сходові марші та площадка

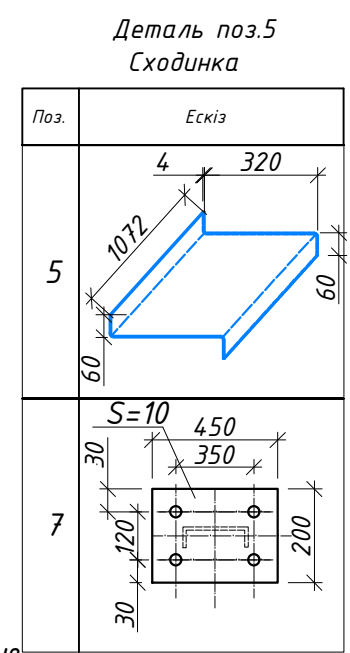
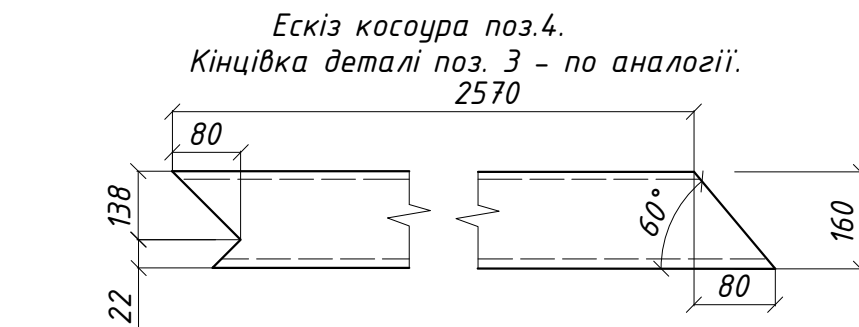
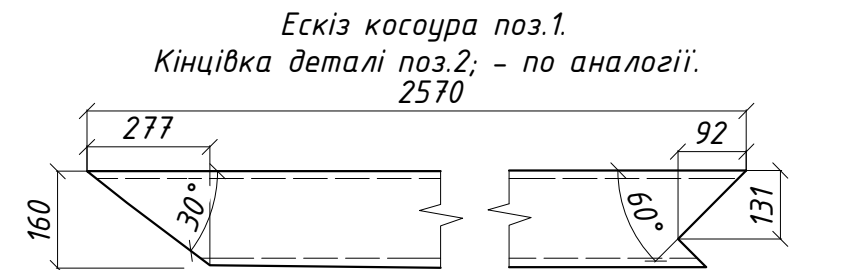
Балка верхньої площадки  
Арк. 2

Специфікація елементів сходових маршів №1; №2 та площадки

В специфікації вказана номінальна потреба в матеріалах. Реальна потреба на 10...20% більша



Марка поз.	Позначення	Найменування	Кіл.	Масса од.кг	Прим.
<b>Сходові марші та площадка</b>					
1	ДСТУ 3436-96	Косоур Швелер 16П L = 2570	1	q=14,2кг/м.поз. 37	37 кг
2	ДСТУ 3436-96	Дзеркальне відображення косоура поз.1	1	q=14,2кг/м.поз. 37	37 кг
3	ДСТУ 3436-96	Косоур Швелер 16П L = 2570	1	q=14,2кг/м.поз. 37	37 кг
4	ДСТУ 3436-96	Дзеркальне відображення косоура поз.3	1	q=14,2кг/м.поз. 37	37 кг
5	ДСТУ 8783:2018	Сходинок Лист рифлений (t=4мм) 1072x440x4	15	q=31,4кг/кв.м. 14,7	221 кг
6	ДСТУ 3436-96	Балки площадки Швелер 16П L <sub>заг.</sub> = 12,4 м	-	q=14,2кг/м.поз. -	12,4 м / 176 кг
7	ДСТУ 8540:2015	Пластина. Лист сталевий t=10мм 450x200x10	1	q=78,5кг/кв.м. 6,9	6,9 кг
8	ДСТУ 8639-82	Перила Труба кв. □ 40x40x4 L <sub>заг.</sub> = 25 м	-	q=4,52 кг/кв.м. -	113 кг
9	ДСТУ 8783:2018	Лист рифлений (t=4мм) 2500x1600x4	1	125	125 кг



1. В специфікації вказана номінальна потреба в матеріалах. Реальна потреба більше на 10...20%. (ДСТУ ГОСТ 14.322-83)
2. Нераз'ємні з'єднання виконати зваркою ручною електродуговою ДСТУ Б В.2.6-168:2011 Т1 ▽ 6.
3. Дивитися разом з арк.3.

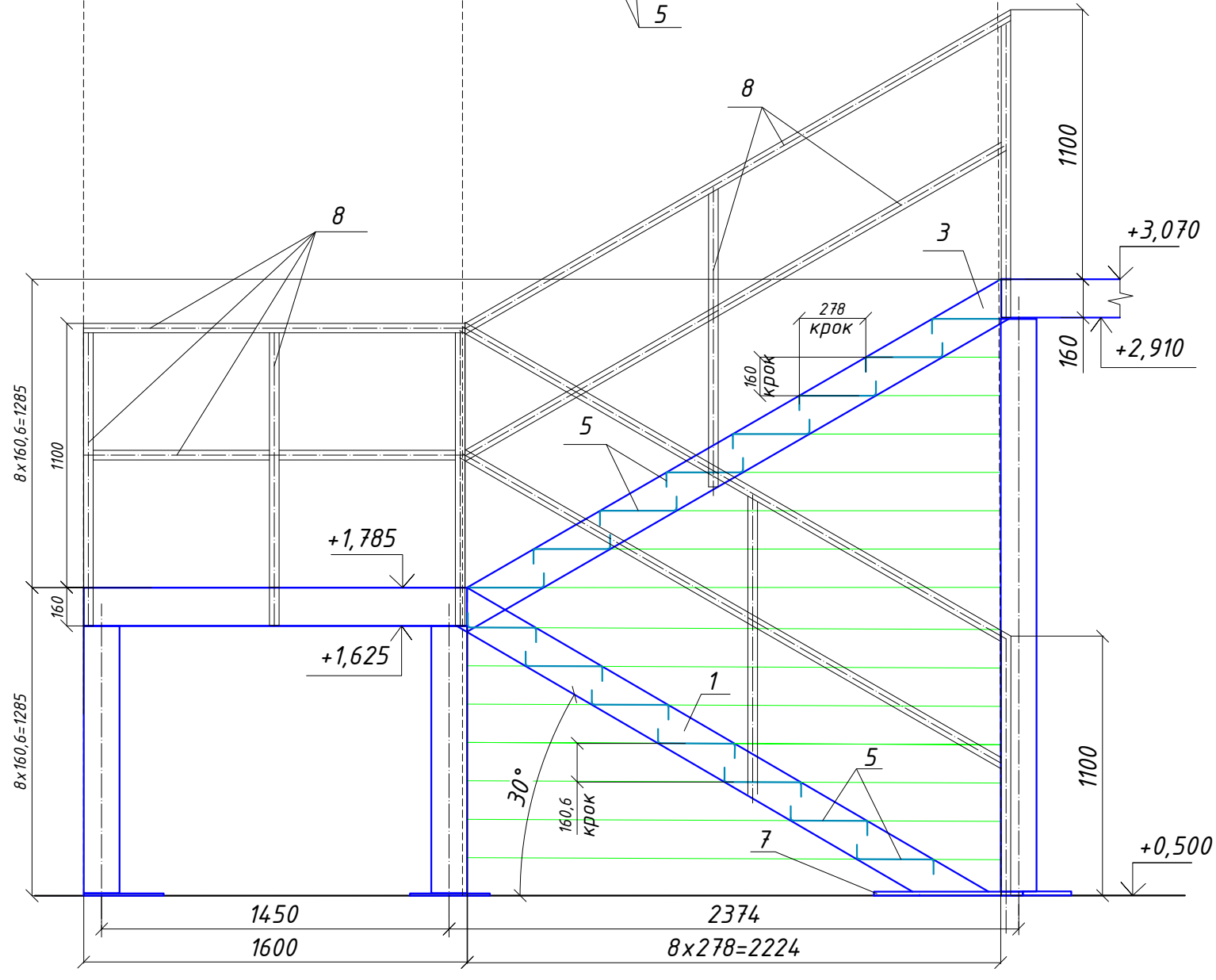
Изм	Кол	Лист	№ док.	Подпись	Дата	<b>Реконструкція виробничої будівлі</b>	Стадия	Лист	Листов
							Р	3	
ГАП Разработал Дятлов						<b>Сходові марші та площадка</b>			

Погоджено:

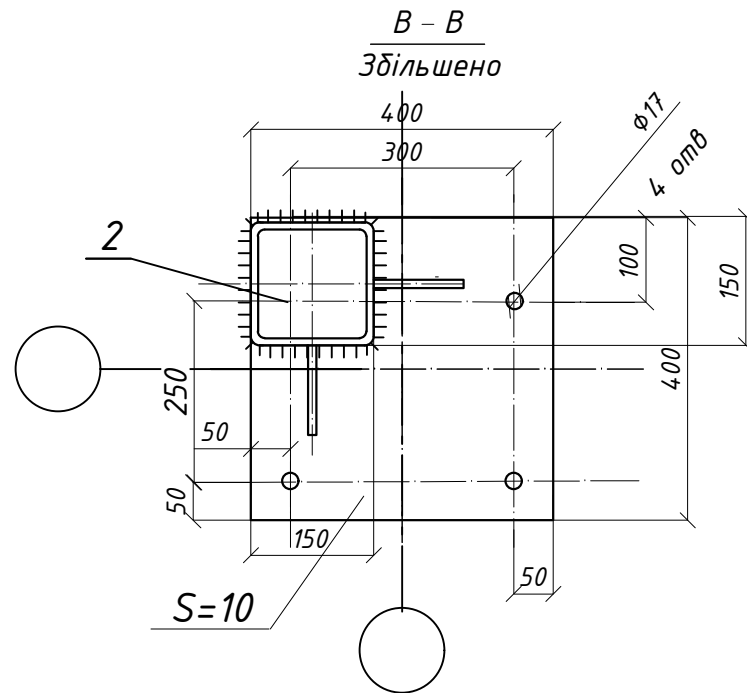
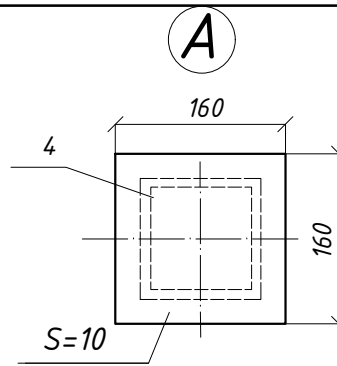
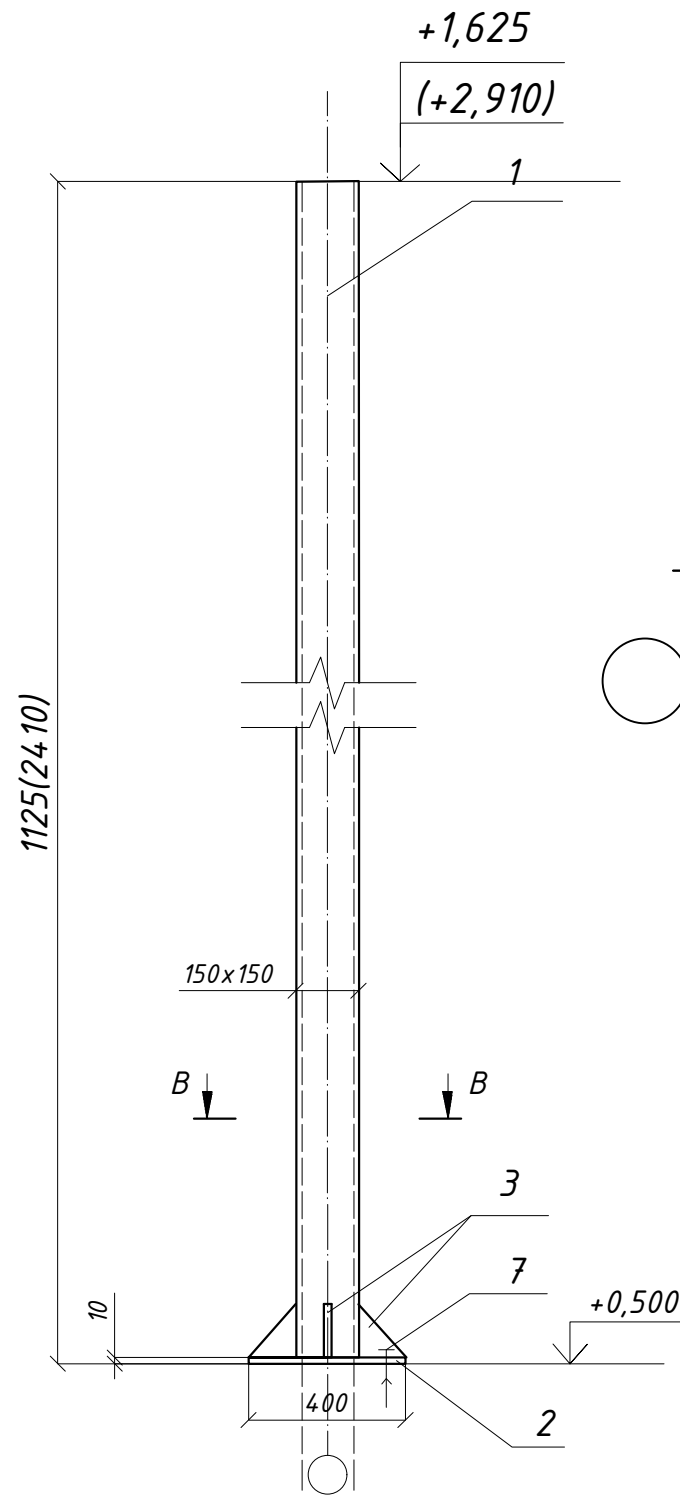

Зам. інв. N

Підпис і дата

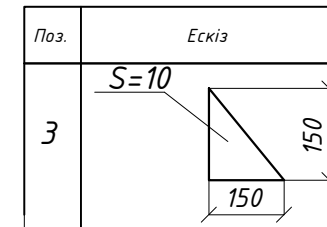
Інв N ориг.



**Колона К1; (К2)**  
Розміри в скобках для колона К2.



Ескіз деталі поз.3



**Специфікація елементів колона К1 та К2**

Поз.	Позначення	Найменування	Кіл.	Маса од.кз.	Приміт.
			<b>Колонна К1</b>		
1	ДСТУ 8639-82	Труба кв. $\square 150 \times 150 \times 7$ L=1105	4	55 <small><math>q=31,43 \text{ кг/м.пог.}</math></small>	0,22 т 36,2 кз
2	ДСТУ 8540:2015	Пластина Лист сталевий 400x400x10	1	12,5	12,5 кз
3	ДСТУ 8540:2015	Косынка Лист сталевий 150x150x10	4	1,05	4,2
4	ДСТУ 8540:2015	Пластина Лист сталевий 160x160x10	1	2	2 кз
			Вага колона: 201 кз		
			<b>Колонна К2</b>		
1	ДСТУ 8639-82	Труба кв. $\square 150 \times 150 \times 7$ L=2390	4	94 <small><math>q=31,43 \text{ кг/м.пог.}</math></small>	0,376 т 75 кз
2	ДСТУ 8540:2015	Пластина Лист сталевий 400x400x10	1	12,5	12,5 кз
3	ДСТУ 8540:2015	Косынка Лист сталевий 150x150x10	4	1,05	4,2
4	ДСТУ 8540:2015	Пластина Лист сталевий 160x160x10	1	2	2 кз
			Вага колона: 94 кз		
7	Для усіх колон	Анкер розжимний $\phi 16 \times 200$	3		24

- В специфікації вказана номінальна потреба в матеріалах. Реальна потреба більше на 10..20%. (ДСТУ ГОСТ 14.322-83)
- Нераз'ємні з'єднання виконати зваркою ручною електродуговою ДСТУ Б В.2.6-168:2011 Т1  $\triangle 6$ ; 8
- Дивитися разом з арк.3.

Изм	Кол	Лист	№ док.	Подпись	Дата				
						<b>Реконструкція виробничої будівлі</b>	Стадія	Лист	Листов
							Р	4	
						<b>Колони К1 та К2</b>			

Погоджено:

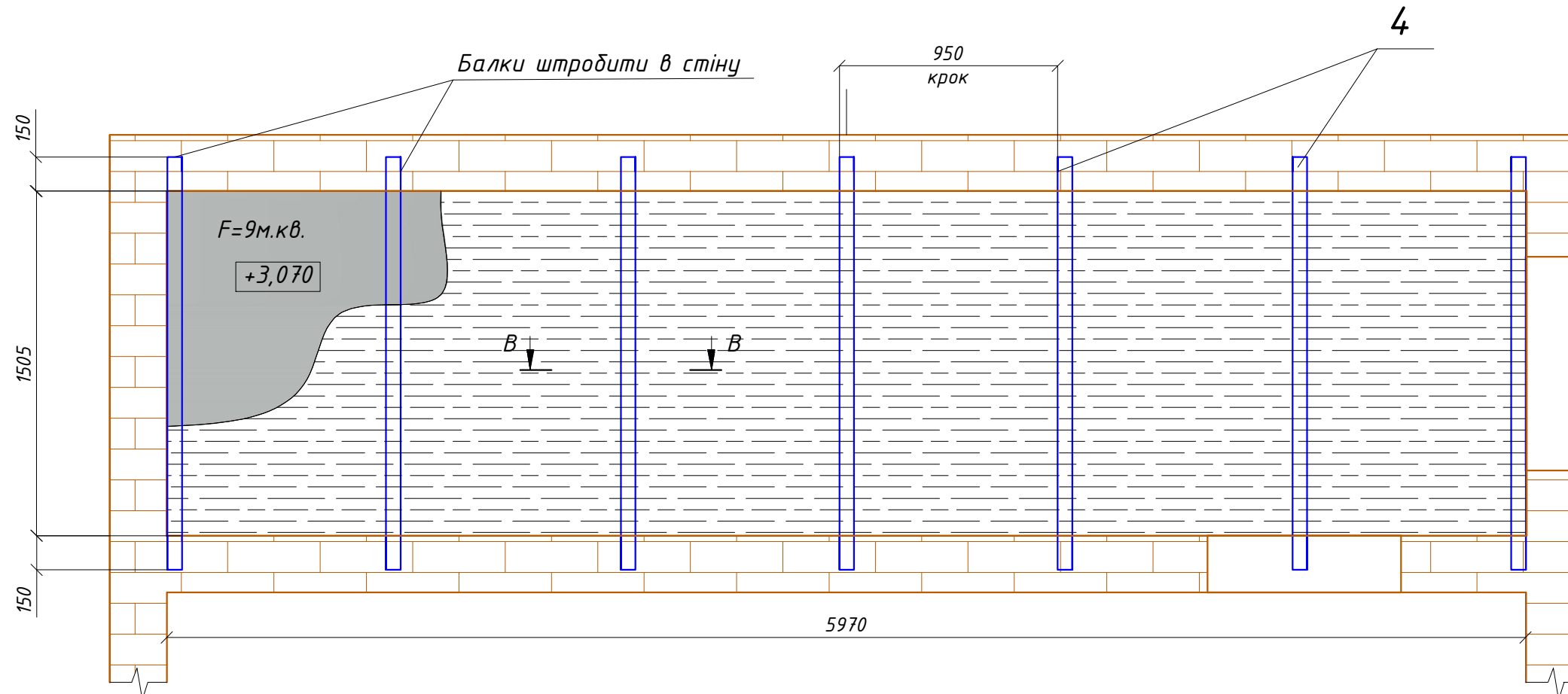
Зам. інв. N

Підпис і дата

Інв N ориг.

ГАП

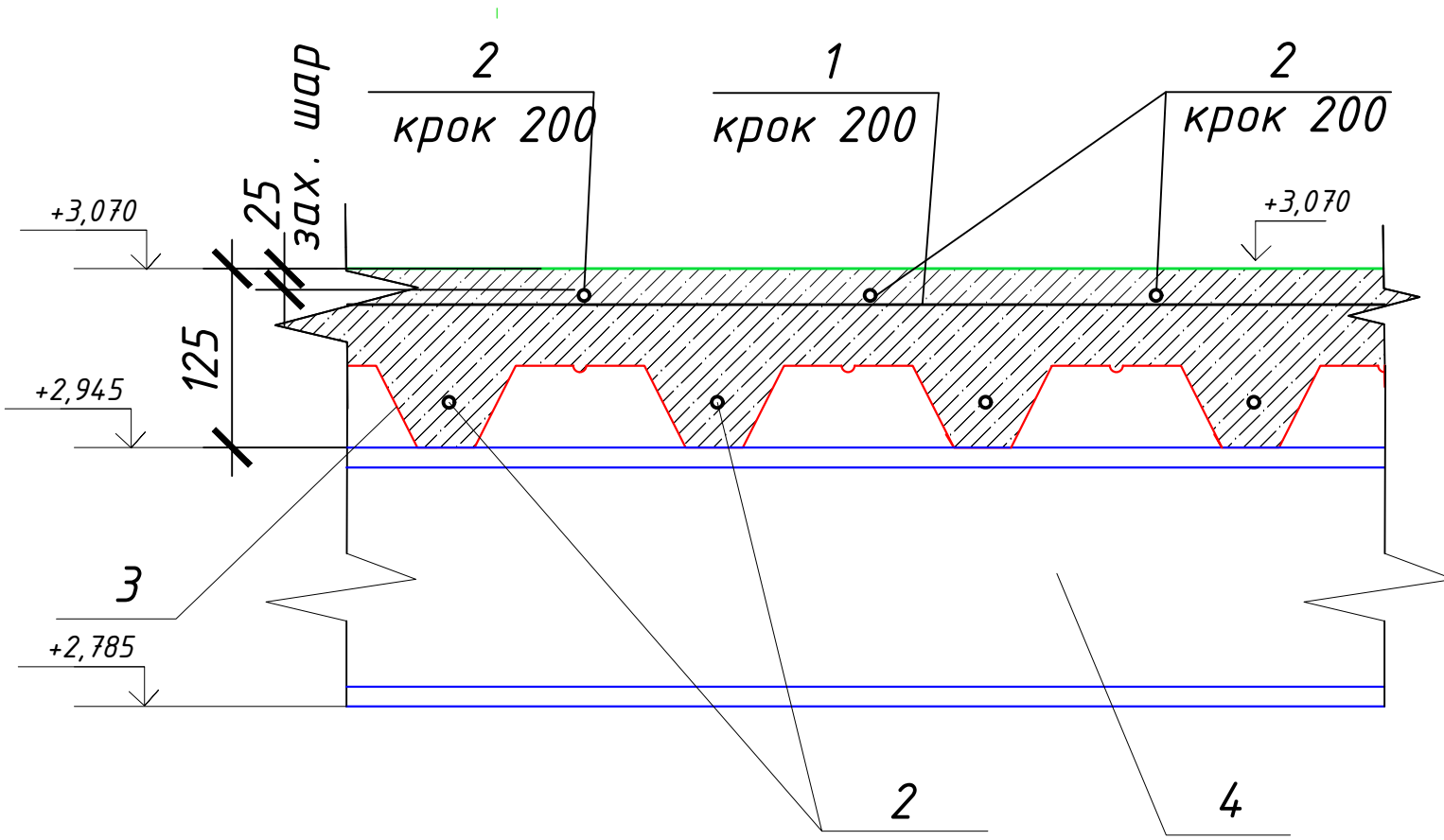
Разработал Дятлов



Специфікація з/б плити перекриття по нез'ємній опалубці на відм. +3,070(верх).

Марка поз.	Позначення	Найменування	Кіл.	Маса од.кг	Примітка
		З/б плита перекриття	1		
1	ДСТУ 3760-2019	$\Phi 12A400C$ крок 200 $L_{заг.} = 45\text{ м}$	-	$q=0,888\text{ кг/м.пог.}$ -	40 кг
2	ДСТУ 3760-2019	$\Phi 12A400C$ крок 200 $L_{заг.} = 90\text{ м}$	-	$q=0,888\text{ кг/м.пог.}$ -	80 кг
3	ДСТУ Б В.2.6-92:008	Профлист Н57-750-0,8 $F=9\text{ м.кв.}$	-	$q=0,222\text{ кг/м.пог.}$ -	
4	ДСТУ 3436-96	Балка Швелер 16П $L = 1800$	7	$q=14,2\text{ кг/м.пог.}$ 26	179 кг
<u>Матеріал</u>					
Бетон кл. С20/25 (В25) W4; F200.					$V = 0,9\text{ м}^3$

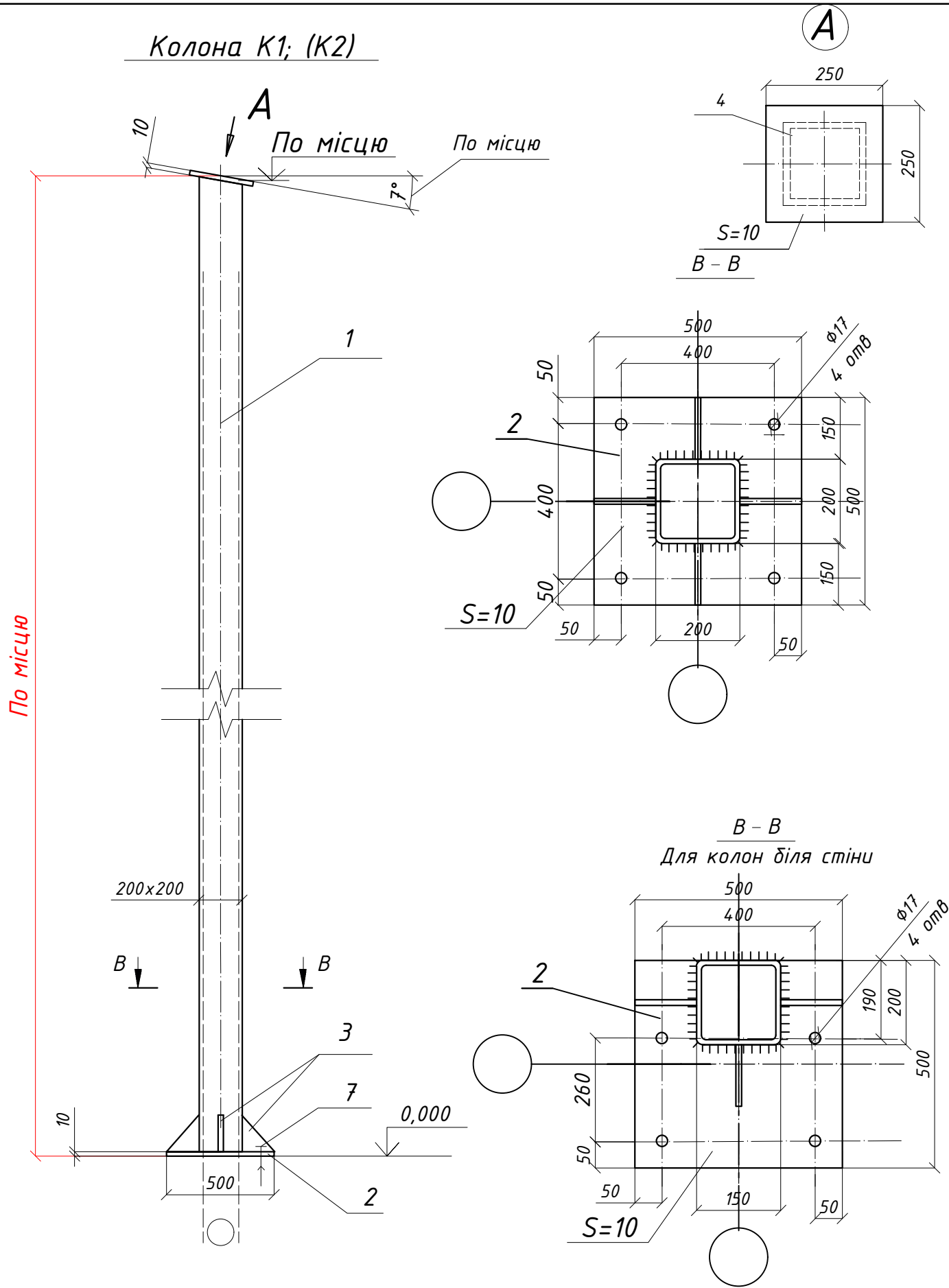
В - В  
Збільшено



Изм	Кол.	Лист	№ док.	Подпись	Дата
ГАП					
Разработал				Дятлов	
<b>Реконструкція виробничої будівлі</b>					
3/б плита перекриття					
				Стадія	Лист
				Р	5
				Листов	

Погоджено:	
Зам. інв. N	
Підпис і дата	
Інв N ориг.	

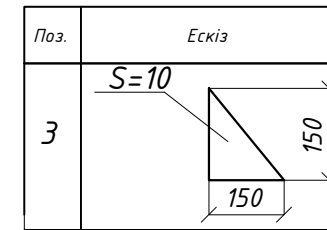
Колонна К1; (К2)



Специфікація елементів колони К1 та К2

Поз.	Позначення	Найменування	Кіл.	Маса од.кз.	Приміт.
<b>Колонна К1</b>					
1	ДСТУ 8639-82	Труба кв. □ 200x200x7 L=5730 По місцю	1	181	181 кг
2	ДСТУ 8540:2015	Пластина Лист сталевий 500x500x10	1	9,7	9,7 кг
3	ДСТУ 8540:2015	Косынка Лист сталевий 150x150x10	4	1,05	4,2
4	ДСТУ 8540:2015	Пластина Лист сталевий 250x250x10	1	15,1	15,1 кг
Вага колони:				201	кг
<b>Колонна К2</b>					
1	ДСТУ 8639-82	Труба кв. □ 200x200x7 L=6095 По місцю	1	192	192 кг
2	ДСТУ 8540:2015	Пластина Лист сталевий 500x500x10	1	9,7	9,7 кг
3	ДСТУ 8540:2015	Косынка Лист сталевий 150x150x10	4	1,05	4,2
4	ДСТУ 8540:2015	Пластина Лист сталевий 250x250x10			
Вага колони:				206	кг
7	Для усіх колон	Анкер розжимний φ16x200	4		28

Ескіз деталі поз.3



**Розміри уточнювати по місцю.**

- В специфікації вказана номінальна потреба в матеріалах. Реальна потреба більше на 10...20%.(ДСТУ ГОСТ 14.322-83)
- Нераз'ємні з'єднання виконати зваркою ручною електродуговою ДСТУ Б В.2.6-168:2011 Т1 6; 8
- Дивитися разом з арк.3.

Ізм	Кол	Лист	№ док.	Підпись	Дата			
Реконструкція виробничої будівлі						Стадія	Лист	Листов
ГАП						Р	6	
Разработал Дятлов						Колони підсилення балок		

Погоджено:			
Зам. інв. N			
Підпис і дата			
Інв N ориг.			

