

Відомість основних комплектів робочих креслень

Позначення	Найменування	Примітка
ГП	Генеральний план	
КБ	Конструкції бетонні	

Відомість документів, на які потрібно посилатися

Позначення	Найменування	Примітка
ДБН В.2.2-9:2018	Громадські будинки та споруди. Основні положення	
ДБН В.2.2-28:2010	Будинки і споруди. Будинки адміністративного та побутового призначення	
ДБН В.1.1.7-2016	Пожежна безпека об'єктів будівництва	
ДБН В.2.6-198:2014	Сталеві конструкції. Норми проектування	
ГОСТ 5264-80	Ручна дугова зварка. З'єднання зварні.	
ДСТУ Б В.2.6-169:2011	З'єднання зварні арматури та закладних виробів залізобетонних конструкцій.	
ДБН В.2.6-161:2017	Дерев'яні конструкції. Основні положення	
ДБН В.2.6-98:2009	Конструкції будинків і споруд. Бетонні та залізобетонні конструкції.	
ДБН В.2.6-220:2017	Покриття будівель і споруд	

Техніко-економічні показники

№ п/п	Найменування	Одиниці виміру	Кількість	Примітка
1	Характер будівництва	нове будівн.		
2	Клас наслідків (відповідальності)	ССЗ		
3	Ступінь вогнестійкості	III		
4	Поверховість	поверхів	1	
5	Площа забудови	м ²	2280,04	
6	Загальна площа будівлі	м ²	2168,32	
7	Будівельний об'єм	м ³	11620,6	

Загальні дані

Дана робоча документація АБ "Нове будівництво пробовідірника з оглядовою площадкою в с. Михнів, Шепетівського р-ну, Хмельницької області"

1. Вихідні дані.

1.1. Площадка будівництва знаходиться в с. Чернява Хмельницького району Хмельницької області

1.2. Кліматичні умови району будівництва:

- будівельно-кліматична зона - I ;
- нормативне снігове навантаження - 146 кгс/м² (ДБН В.1.2.-2-2006);
- нормативне вітрове навантаження - 46 кгс/м² (ДБН В.1.2.-2-2006);
- ступінь вогнестійкості споруди - IIIa (ДБН В.1.1.7-2016);
- клас наслідків відповідальності - СС1 (ДСТУ 8855:2019);

Нормативна глибина промерзання ґрунтів - 0,8 м

2. Архітектурно-конструктивні рішення

2.1. Конструктивна схема будівлі - каркасна з несучими металевими стійками. Фундаменти будівлі - стовпчастий монолітний залізобетонний.

Взам. інв.№	
Підпис і дата	
Інв. № Подл.	

АБ					
Нове будівництво пробовідірника з оглядовою площадкою в с. Михнів, Шепетівського р-ну, Хмельницької області					
Зм.	Кільк.	Арк.	№ док.	Підпис	Дата
Виконав		Стадник А.			01.26
ГІП		Кудрань П.			01.26
Н. контр		Гаїдей А.			01.26
Фундаменти та металокаркас будівлі з оглядовим майданчиком.					Стадія
					П
					Аркуш
					1
					Аркушів
Загальні дані (початок).					ТОВ "Поділля Проект Груп" м. Вінниця

Оглядова площадка влаштована з просічно-витяжного листа ПВЛ-508 по металевих трубах. Просторова жорсткість будівлі забезпечується за рахунок влаштування розпірок та підкосів.

3. Матеріали конструкції

- 3.1. Дерев'яні елементи виготовити з пиломатеріалів хвойних порід згідно ГОСТ8486-86, не нижче другого сорту, вологістю не більше 20%.
- 3.2. Металеві елементи приведені у відомостях елементів, на схемах металоконструкції і у вузлах, відповідно до додатку Г ДБН В.2.6-198:2014 "Сталеві конструкції".
- 3.3. Сортамент прокатних профілів, застосовуваних у проекті, прийнятий по переліку профілів, що виготовляються заводами України.

4. Антисептичний та протипожежний захист.

- 4.1. Всі дерев'яні конструкції: балки, мауерлат, ферми, прозони, обрешітку, торці і місця спряження дерев'яних несучих конструкцій з конструкціями з інших матеріалів, що експлуатуються в місцях нормальної вологості для захисту від гниття і займання піддавати поверховій обробці водорозчинними антисептиками (наприклад, препаратами по ГОСТ 23787.6-93 при концентрації розчину не менше 20%. Склади захисних покриттів див. ГОСТ 20022.2-80*. Опрыскування необхідно виконувати два рази з інтервалом між першою і другою обробкою не менше 3-х годин при температурі повітря 18-20°C. Якість вогнезахисної обробки повинна бути такою, що втрати маси вогнезахисної деревини при випробуваннях по СТ СЭВ 4688-84 перевищувала 25%. Сушка захисних покриттів може бути природною або штучною при підвищеній температурі.
- 4.2. Природну сушку необхідно застосовувати при об'ємах робіт, що забезпечують просихання покриттів без додаткових заходів по прискоренню сушки, при більшому об'ємі робіт допускається застосування штучної сушки. Механічна обробка матеріалів повинна виконуватися до проведення заходів по захисту деревини від гниття і займання. В випадку, коли при збиранні або монтажі конструкції виконується додаткова механічна обробка, пошкоджене захисне покриття повинно бути відновлене. Основні показники захисних обробок (вид захисного матеріалу, концентрація, температура розчинів під час обробки деревини, їх в'язкість, вологість деревини від оброблення) повинні заноситися в «журнал захисної обробки деревини».
- 4.3. Всі роботи по захисній обробці деревини виконувати у відповідності з ГОСТ 20022.6-93. В якості вогнезахисного препарату може використовуватися препарат «Щит - 1» по ТУ 231100123081751-94.

5. Антикоровіційний захист.

- 5.1. Заходи щодо антикорозійного захисту розроблені на підставі ДСТУ Б В.2.6-193:2013 "Захист металевих конструкцій від корозії. Вимоги до проектування з врахуванням слабоагресивного середовища". Перед ґрунтовкою сталеві конструкції ретельно очистити від окислів (іржі, окалини і жирних плям) відповідно до ДСТУ-Н Б В.2.6-186:2013 "Настанова щодо захисту будівельних конструкцій будівель та споруд від корозії".
- 5.2. Захист виконати ґрунтовкою з додаванням алюмінієвої пудри до консистенції, що виключає затікання усередину пакета більш ніж на 20 мм.
- 5.3. Усі роботи з антикорозійного захисту варто робити з дотриманням ДСТУ-Н Б В.2.6-186:2013 "Настанова щодо захисту будівельних конструкцій будівель та споруд від корозії", ДСТУ Б А.3.2-7:2009 "Система стандартів безпеки праці. Роботи фарбувальні". Вимоги безпеки, ДСТУ Б А.3.2-10:2009. "Система стандартів безпеки праці. Роботи антикорозійні. Вимоги безпеки".

6. Охорона праці.

- 6.1. При виробництві всіх видів робіт керуватись ДБН А.3.2-2-2016 "Система стандартів безпеки праці. Охорона праці і промислова безпека в будівництві. Основні положення". Зварювальні роботи виконувати згідно ДСТУ 2456-94. "Сварка дугова і електрошлакова. Вимоги безпеки". Вимоги техніки безпеки при виконанні сталевих та етонних конструкцій згідно ДСТУ-Н Б В.2.6-203:2015 "Настанова з виконання робіт при виготовленні та монтажі будівельних конструкцій". При виконанні будівельних робіт згідно відповідних "Інструкцій" враховувати техніку безпеки при роботі на висоті, роботі мілким ручним електроінструментом, а також при монтажних роботах.

7. Виконання робіт.

- 7.1. Будівля запроектована із розрахунку будівництва в літній період. Виконання робіт в зимовий період проводити у відповідності розділів будівельних норм і правил ДБН А.3.1-2016 "Організація будівельного виробництва". Розроблення додаткових технологічних карт, проектів виробництва робіт при необхідності здійснюється організацією підрядником будівельних робіт з урахуванням наявної технічно-матеріальної бази.

Взам. інв. №
Підпис і дата
Інв. № Подл.

						АБ		
						Нове будівництво пробовідірника з оглядовою площадкою в с. Михнів, Шепетівського р-ну, Хмельницької області		
Зм.	Кільк.	Арк.	№ док.	Підпис	Дата	Стадія	Аркуш	Аркушів
Виконав		Стадник А.			01.26	П	2	
ГІП		Кудрань П.			01.26	ТОВ "Поділля Проект Груп" м. Вінниця		
Н. контр		Гайдей А.			01.26			
						Загальні дані (закінчення).		

Відомість основних комплектів робочих креслень

Позначення	Найменування	Примітка
АБ	Архітектурно-будівельні рішення	

Відомість документів, на які потрібно посилалися

Позначення	Найменування	Примітка
ДСТУ-Н Б В.2.1-28:2013	Настанова щодо проведення земляних робіт, улаштування основ та спорудження фундаментів	
ДБН В.1.1.7-2016	Пожежна безпека об'єктів будівництва	
ДБН В.2.6-198:2014	Сталеві конструкції. Норми проектування	
ГОСТ 5264-80	Ручна дугова зварка. З'єднання зварні.	
ДСТУ Б В.2.6-169:2011	З'єднання зварні арматури та закладних виробів залізобетонних конструкцій.	
ДБН В.2.6-98:2009	Конструкції будинків і споруд. Бетонні та залізобетонні конструкції.	

Відомість робочих креслень основного комплекту АБ

Марка аркуша	Найменування	Примітка
АБ-1	Загальні дані (початок).	
АБ-2	Загальні дані (закінчення).	
АБ-3	Відомість робочих креслень основного комплекту АБ.	
АБ-4	Схема розташування фундаментів пробовідбірника та оглядової площадки.	
АБ-5	Фундамент Ф-1 під стійку пробовідбірника.	
АБ-6	Специфікація матеріалів на фундамент Ф-1. Технічні вимоги і вказівки до влаштування монолітних залізобетонних конструкцій.	
АБ-7	Фундамент Ф-2 під стійку оглядової площадки.	
АБ-8	Фундамент Ф-3 під сходи оглядової площадки.	
АБ-9	Схема розташування металоконструкцій оглядової площадки.	

Проект розроблений згідно з нормами, правилами, інструкціями і державними стандартами.

Головний інженер проекту

(Кудрань П.Л.)

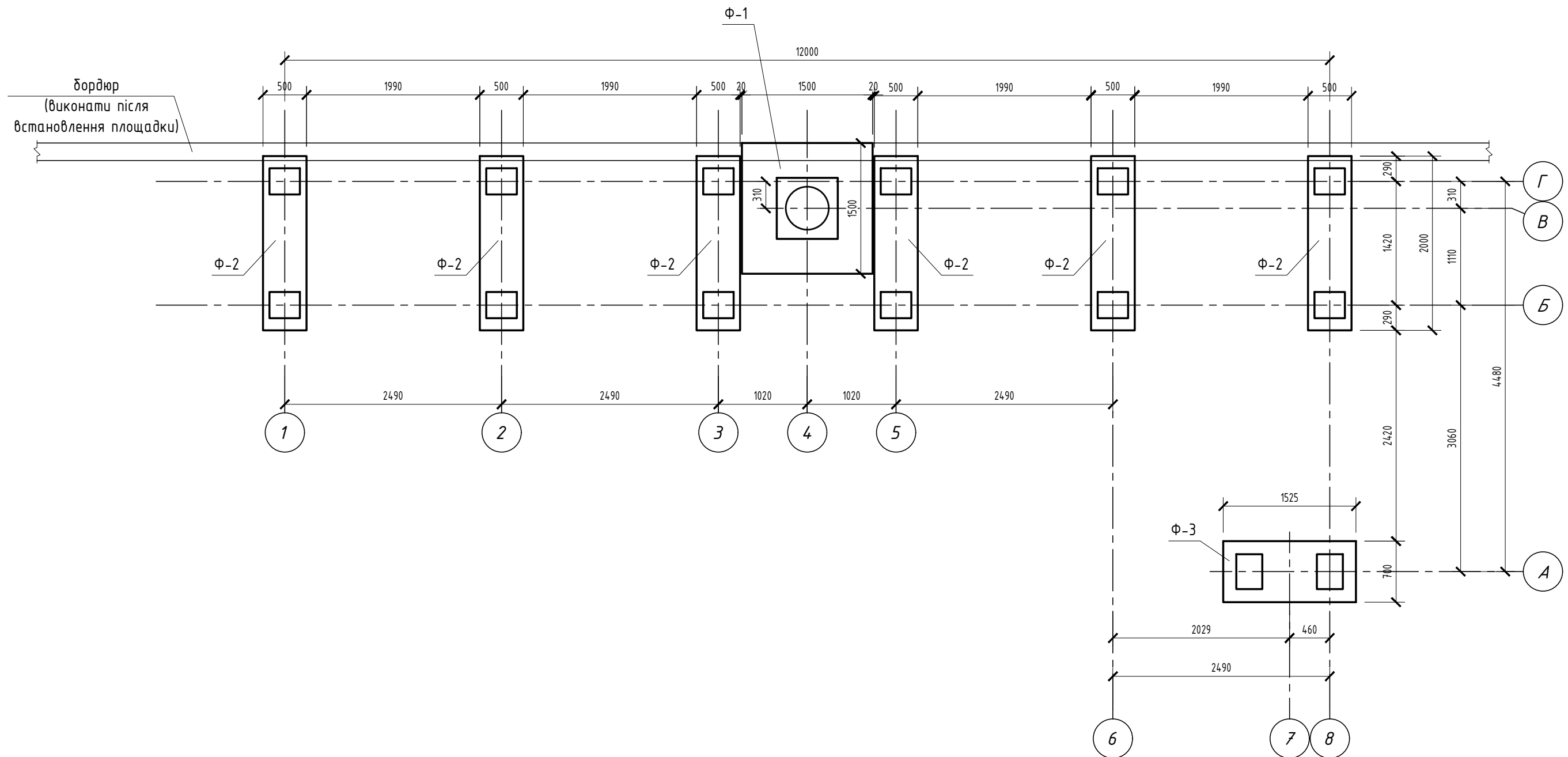
Відомість робочих креслень основного комплекту АБ (закінчення)

Марка аркуша	Найменування	Примітки
АБ-10	Поздовжній розріз 1-1.	
АБ-11	Поздовжній розріз 2-2.	
АБ-12	Поперечні розрізи 3-3 - 5-5.	
АБ-13	Поперечні розрізи 6-6, 7-7. Деталь 1.	
АБ-14	Стійка Ст-1.	
АБ-15	Стійка Ст-2.	
АБ-16	Сходи Сх-1. Косоур Кс-1. Сходинка С-1. Вузол 1. Розрізи А-А - Г-Г.	
АБ-17	Сходи Сх-1. Вузол 2. Деталь 2. Розрізи А-А, Б-Б.	
АБ-18	Сходи Сх-2. Косоур Кс-2. Вузли 1, 2. Розрізи А-А - Д-Д.	
АБ-19	Відкидний місток Вм-1.	
АБ-20	Специфікація матеріалів на оглядову площадку (початок).	
АБ-21	Специфікація матеріалів на оглядову площадку (закінчення).	
АБ-22	Технічна специфікація сталі.	
АБ-23	Технічні вказівки по виготовленню та захисту металевих конструкцій.	

						АБ		
						Нове будівництво пробовідбірника з оглядовою площадкою в с. Михнів, Шепетівського р-ну, Хмельницької області		
Зм.	Кільк.	Арк.	№ док.	Підпис	Дата	Стадія	Аркуш	Аркушів
						Фундаменти та металоконструкція пробовідбірника з оглядовим майданчиком.	П	3
Виконав		Стадник А.			01.26	Відомість робочих креслень основного комплекту КБ.	ТОВ "Поділля Проект Груп" м. Вінниця	
ГІП		Кудрань П.			01.26			
Н. контр		Гайдеу А.			01.26			

Взам. інв. №
Підпис і дата
Інв. № Подл.

Схема розташування фундаментів провідодірнака та оглядової площадки

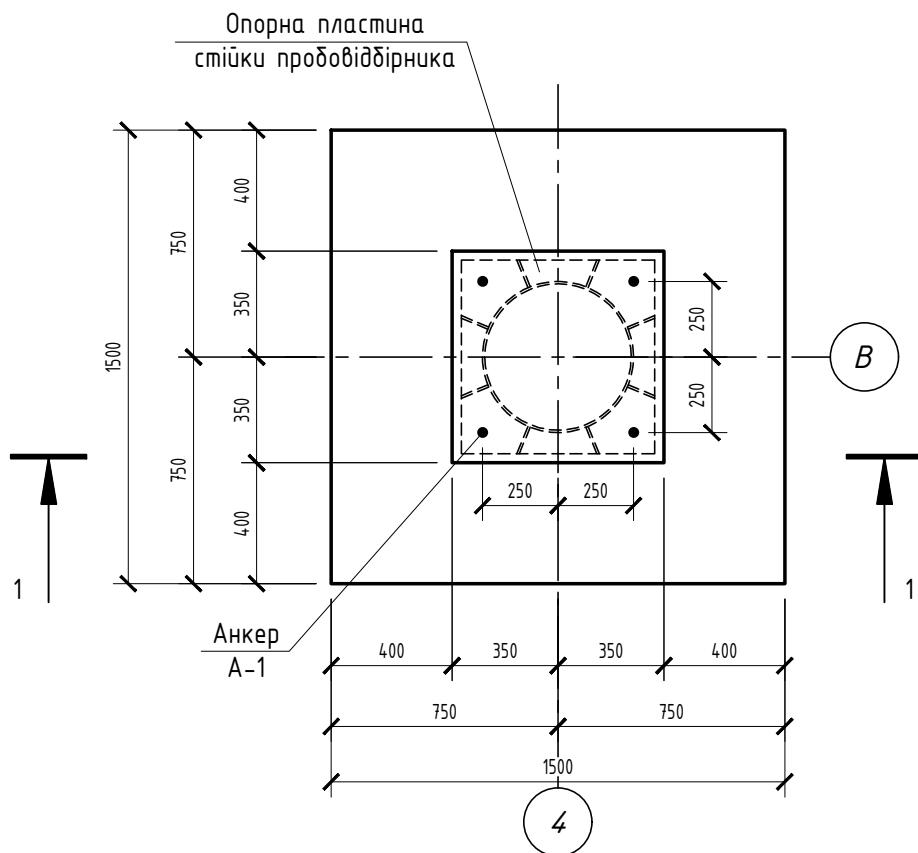


1. Даний аркуш читати разом з аркушами АБ-5 - АБ-8 та частиною ГП.
2. За умовну відмітку 0.000 прийнято рівень верху фундаменту Ф-1 під стійку провідодірнака, що відповідає абсолютній відмітці +243.65 (на +0.150 вище від рівня асфальтового покриття біля провідодірнака).
3. Сітки і каркаси в'язані.
4. Технічні вимоги і вказівки до влаштування монолітних залізобетонних конструкцій див. арк. АБ-6.

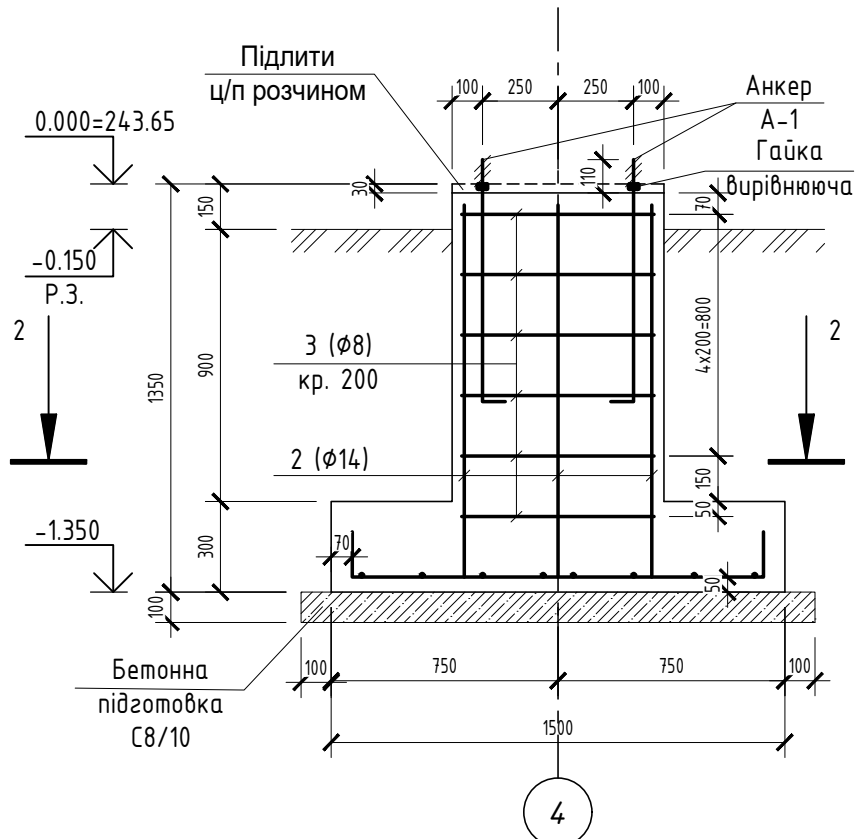
						АБ		
						Нове будівництво провідодірнака з оглядовою площадкою в с. Михнів, Шепетівського р-ну, Хмельницької області		
Зм.	Кільк.	Арк.	№ док.	Підпис	Дата	Стадія	Аркуш	Аркушів
						Фундаменти та металокаркас провідодірнака з оглядовим майданчиком.	П	4
Виконав		Стадник А.		<i>Стадник А.</i>	01.26	Схема розташування фундаментів провідодірнака та оглядової площадки.		
ГП		Кудрань П.		<i>Кудрань П.</i>	01.26			
Н. контр		Гаїдей А.		<i>Гаїдей А.</i>	01.26	ТОВ "Поділля Проект Груп" м. Вінниця		

0.000=243.65

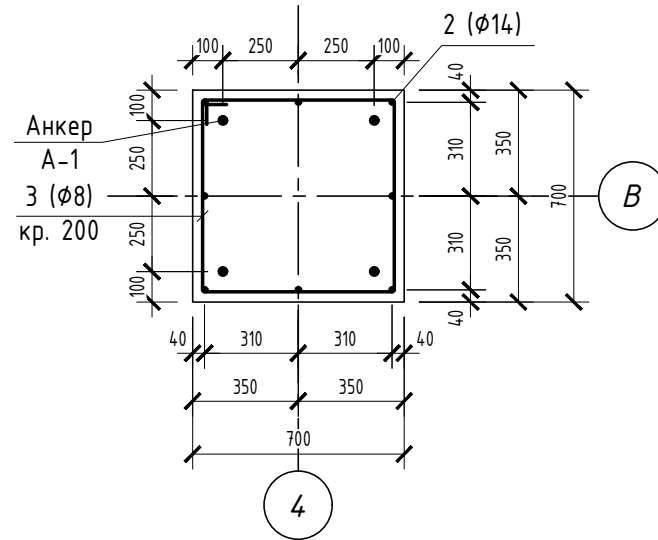
Фундамент Ф-1 під стійку пробовіддёрника



Розріз 1-1



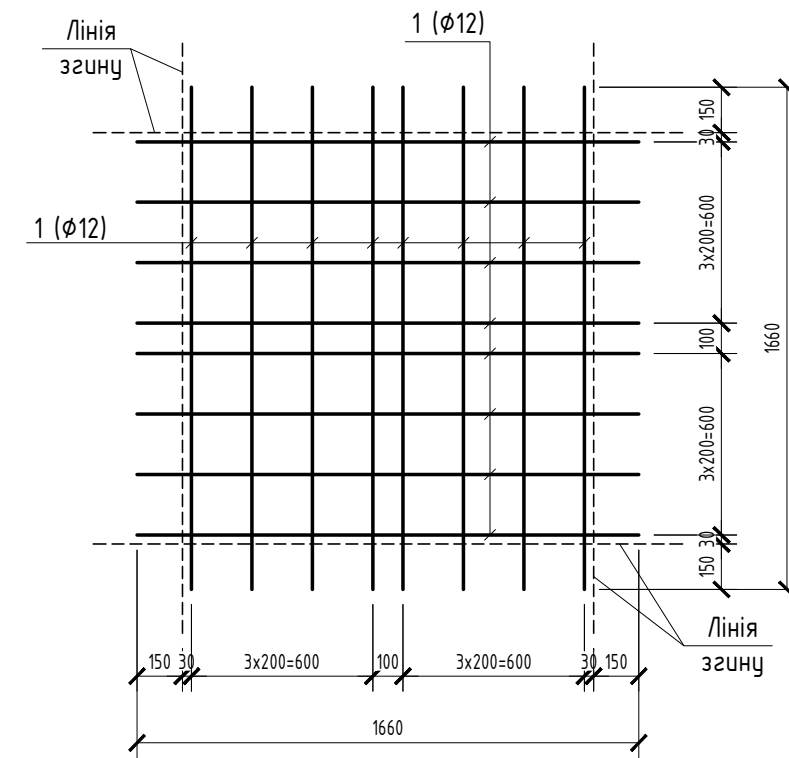
Розріз 2-2



Відомість деталей

Поз.	Ескіз
1	L=1660
3	L=2720

Сітка С-1



1. Даний аркуш читати разом з аркушами АБ-4 та частиною ГП.
2. За умовну відмітку 0.000 прийнято рівень верху фундаменту Ф-1 під стійку пробовіддёрника, що відповідає абсолютній відмітці +243.65 (на +0.150 вище від рівня асфальтового покриття діля пробовіддёрника).
3. Сітки і каркаси в'язані.
4. Технічні вимоги і вказівки до влаштування монолітних залізобетонних конструкцій див. арк. АБ-6.

						АБ		
						Нове будівництво пробовіддёрника з оглядовою площадкою в с. Михнів, Шепетівського р-ну, Хмельницької області		
Зм.	Кільк.	Арк.	№ док.	Підпис	Дата	Стадія	Аркуш	Аркушів
						Фундаменти та металокаркас пробовіддёрника з оглядовим майданчиком.	П	5
Виконав		Стадник А.			01.26	Фундамент Ф-1 під стійку пробовіддёрника.	ТОВ "Поділля Проект Груп" м. Вінниця	
ГІП		Кудрань П.			01.26			
Н. контр		Гаїдей А.			01.26			

Специфікація матеріалів на фундамент Ф-1

Марка (поз.)	Позначення	Назва	Кільк. штук	Маса одиниці (кг.)	Примітки
		Фундамент Ф-1	1		
С-1		Сітка С-1	1		
1	ДСТУ 3760:2019	Арматура $\phi 12$ А500С, L=1660	16	1.47	23.52
		Деталі			
2	ДСТУ 3760:2019	Арматура $\phi 14$ А500С, L=1230	8	1.49	11.92
3	ДСТУ 3760:2019	Арматура $\phi 8$ А240С, L=2720	6	1.07	6.42
А-1	ГОСТ 24379.1-2008	Анкер 1.1.M24x800	4		
	ДСТУ ГОСТ 5915:2008	Гаїка вирівнююча М24	4		
	ДСТУ EN 206:2022	Бетон С12/55, W4, F100	-	1.19	Заг. розхід, м3
	ДСТУ EN 206:2022	Бетон С8/10	-	0.29	Заг. розхід, м3

Технічні вимоги і вказівки до влаштування монолітних залізобетонних конструкцій

- Монолітні залізобетонні конструкції запроектовані з важкого бетону. Клас бетону по міцності на стиск та марки бетону по морозостійкості не менше С8/10 та F50 відповідно.
- До моменту розібрання опалубки міцність бетону конструкцій класу С12/15 повинна бути не менша 80 % від проекної.
- Захисний шар бетону до робочої арматури вказаний на перерізах елементів конструкцій.
- Всі роботи по виготовленню монолітних залізобетонних конструкцій виконувати у повній відповідності до вимог ДСТУ Б В. 2.6-2:2009
- Підготовлена до бетонування опалубка та змонтована арматура конструкції підлягає прийманню зі складанням актів огляду при участі виконавця технічного нагляду замовника та авторського нагляду.
- Укладання бетонної суміші в конструкції виконувати з обов'язковим ущільненням за допомогою вібраторів.
- При бетонуванні конструкції вести постійний контроль якості бетону шляхом забивки та випробування контрольних кубів для кожного елементу.
- При виготовленні монолітних залізобетонних конструкцій в зимових умовах слід неухильно дотримуватись вимог ДСТУ Б В.2.6-2:2009. При цьому міцність бетону до моменту замороження повинна бути не менше 70% від проекної.
- Відхилення в розмірах і розміщенні монолітних залізобетонних конструкціях не повинно перевищувати величин, вказаних в ДСТУ Б В.2.6-2:2009.
- Всі несучі монолітні конструкції підлягають проміжному прийманню зі складанням відповідного акта ДСТУ Б В.2.6-2:2009.

Відомість витрат сталі на фундамент Ф-1

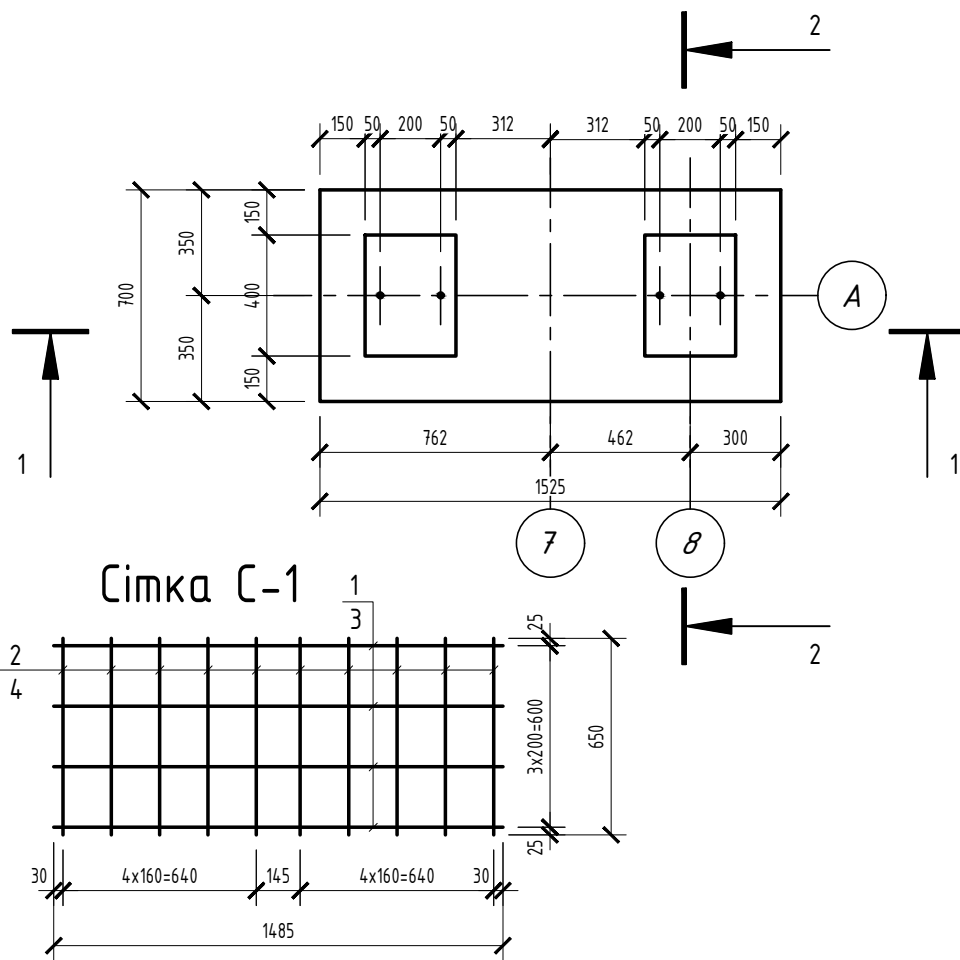
Марка елемента	Кількість, шт.	Вироби арматурні						Всього металу	В'язальний дрiт (0,5%)	Разом	
		Арматура класу									
		А240С		А500С							
		ДСТУ 3760:2019		ДСТУ 3760:2019							
		$\phi 8$	Всього	$\phi 12$	$\phi 14$		Всього				
Ф-1	1	6.42	6.42	23.52	11.92		35.44	41.86	41.86	0,21	42,07

- Даний аркуш читати разом з аркушами АБ-5.
- За умовну відмітку 0.000 прийнято рівень верху фундаменту Ф-1 під стілку пробовіддiрника, що відповідає абсолютній відмітці +243.65 (на +0.150 вище від рівня асфальтового покриття діля пробовіддiрника).
- Сітки і каркаси в'язані.
- Технічні вимоги і вказівки до влаштування монолітних залізобетонних конструкцій див. арк. АБ-6.

Зм.	Кільк.	Арк.	№ док.	Підпис	Дата				
						АБ			
						Нове будівництво пробовіддiрника з оглядовою площадкою в с. Михнів, Шепетівського р-ну, Хмельницької області			
						Фундаменти та металокаркас пробовіддiрника з оглядовим майданчиком.	Стадія	Аркуш	Аркушiв
Виконав		Стадник А.		<i>Стадник</i>	01.26		П	6	
ГІП		Кудрань П.		<i>Кудрань</i>	01.26	Специфікація матеріалів на фундамент Ф-1. Технічні вимоги і вказівки до влаштування монолітних залізобетонних конструкцій.	ТОВ "Подiлля Проект Груп" м. Вінниця		
Н. контр		Гаїдей А.		<i>Гаїдей</i>	01.26				

0.000=243.65

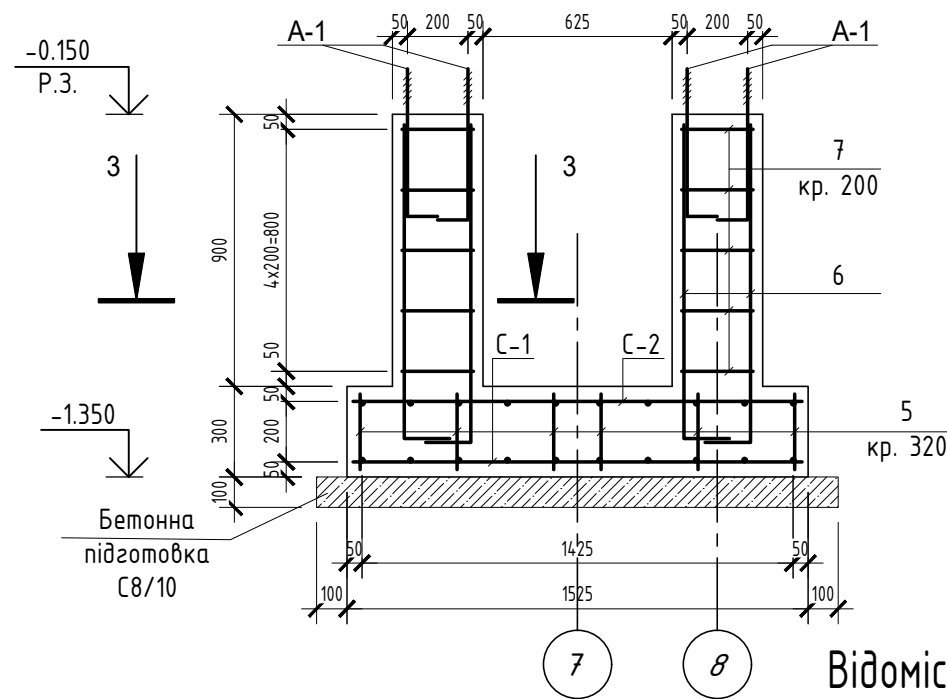
Фундамент Ф-3 під сходи оглядової площадки



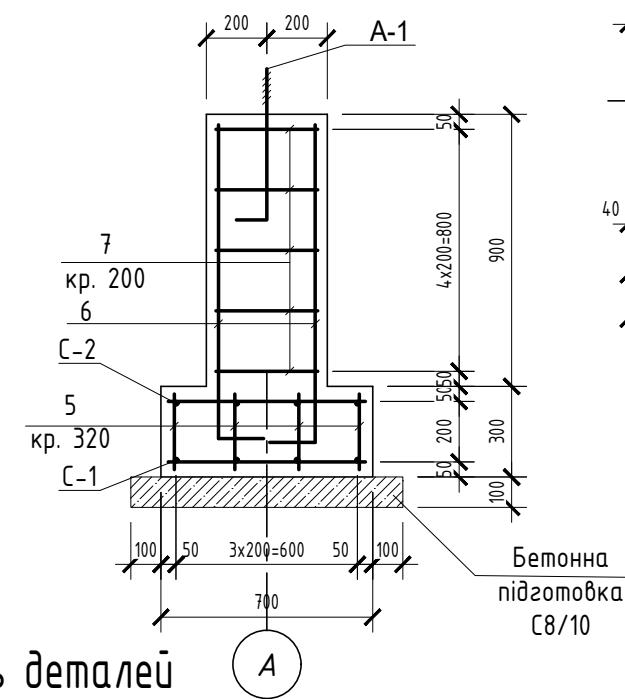
Специфікація матеріалів на фундамент Ф-3

Поз.	Позначення	Назва	Кіл.	Маса од., кг	Примітки
		Фундамент Ф-3	1		
1	ДСТУ 3760:2019	Арматура $\phi 12$ A500C, L=1485	4	1.32	5.28
2	ДСТУ 3760:2019	Арматура $\phi 12$ A500C, L=650	10	0.58	5.80
3	ДСТУ 3760:2019	Арматура $\phi 10$ A500C, L=1485	4	0.92	3.68
4	ДСТУ 3760:2019	Арматура $\phi 10$ A500C, L=650	10	0.40	4.00
5	ДСТУ 3760:2019	Арматура $\phi 8$ A240C, L=250	24	0.10	2.40
6	ДСТУ 3760:2019	Арматура $\phi 12$ A500C, L=1200	8	1.07	8.56
7	ДСТУ 3760:2019	Арматура $\phi 8$ A240C, L=1340	10	0.53	5.30
8	ДСТУ ГОСТ 24379.1-2008	Анкерний болт 1.1 M16x550 Ст3пс2	4	-	
		Матеріали			
	ДСТУ Б В.2.7-176:2008	Бетон C20/25 (B25)	-	0.54	Заг. розхід, м3
	ДСТУ EN 206:2022	Бетон C8/10	-	0.16	Заг. розхід, м3

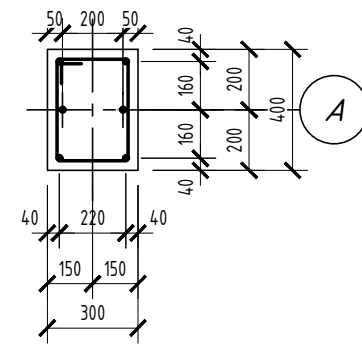
Розріз 1-1



Розріз 2-2



Розріз 3-3



Відомість деталей

Поз.	Ескіз
6	
7	

Відомість витрат сталі на фундамент Ф-3

Марка елемента	Кількість, шт.	Вироби арматурні						Всього металу	В'язальний дрiт (0,5%)	Разом
		Арматура класу								
		A240C			A500C					
		ДСТУ 3760:2019			ДСТУ 3760:2019					
		$\phi 8$	Всього	$\phi 10$	$\phi 12$	Всього				
Ф-3	1	7.70	7.70	7.68	19.64	27.32	35.02	35.02	0,18	35,20

АБ

Нове будівництво пробовідбірника з оглядовою площадкою в с. Михнів, Шепетівського р-ну, Хмельницької області

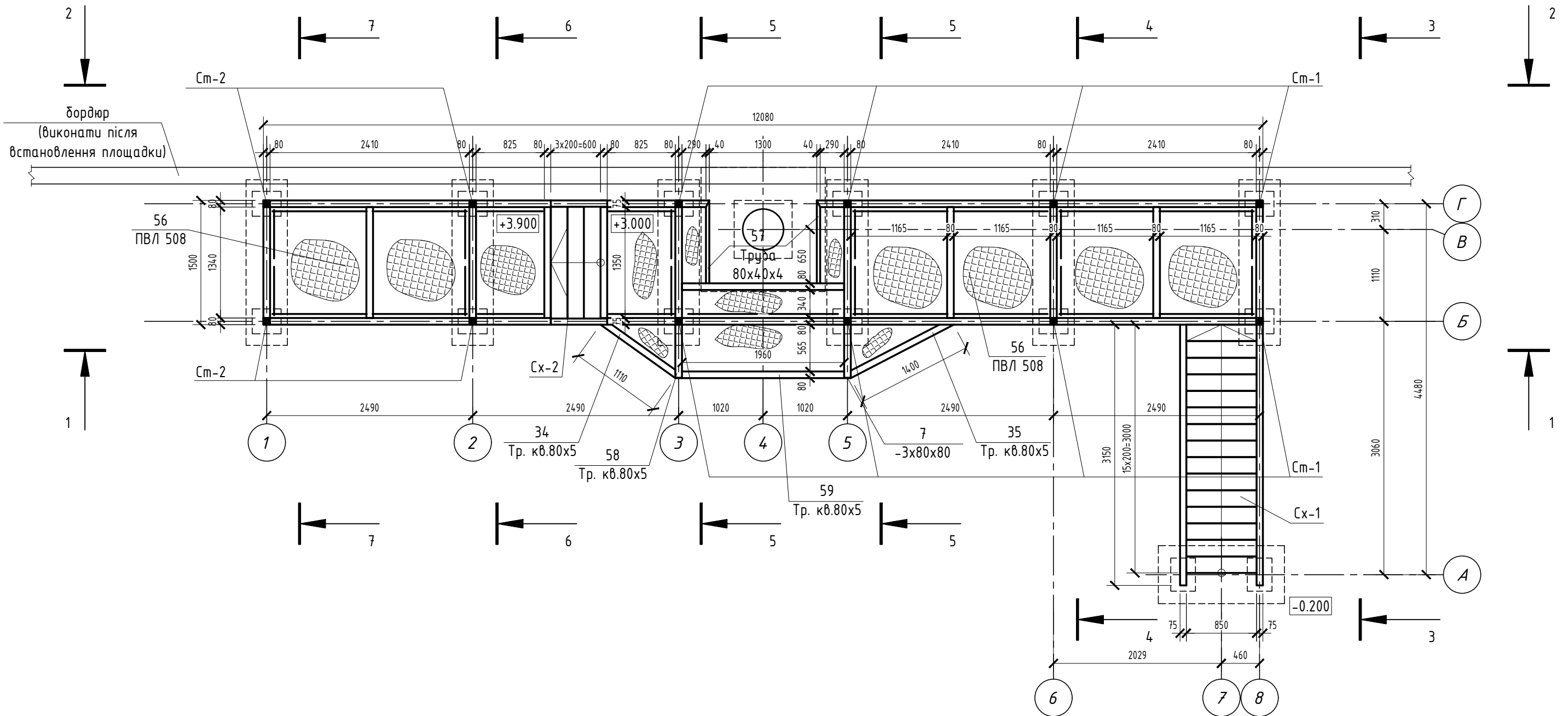
Зм.	Кільк.	Арк.	№ док.	Підпис	Дата
Виконав		Стадник А.			01.26
ГІП		Кудрань П.			01.26
Н. контр		Гаїдей А.			01.26

Фундаменти та металокаркас пробовідбірника з оглядовим майданчиком.	Стадія	Аркуш	Аркушів
	П	8	

ТОВ "Поділля Проект Груп"
м. Вінниця

0.000=243.65

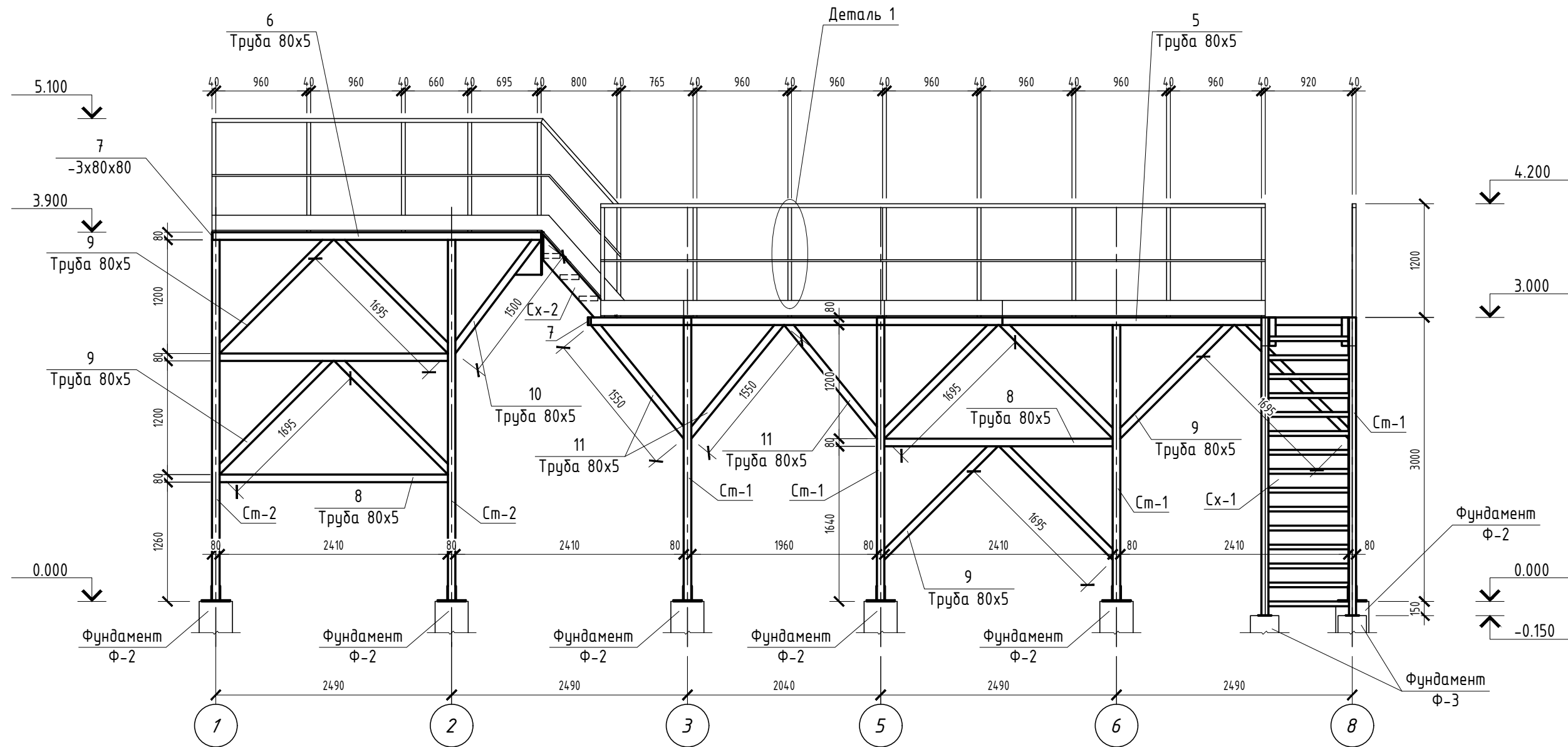
Схема розташування металоконструкцій оглядової площадки



1. Даний аркуш читати разом з аркушами АБ-4.
2. За умовну відмітку 0.000 прийнято рівень верху фундаменту Ф-1 під стійку провідодірнака, що відповідає абсолютній відмітці +243.65 (на +0.150 вище від рівня асфальтового покриття діля провідодірнака).
3. Конструкції зварювати ручною дуговою зваркою за допомогою електродів Е42 ДСТУ EN ISO 2560:2014.
4. Катет зварного шва приймати за найменшою товщиною зварюваних елементів, але не менше 4мм.
5. Технічні вказівки по виготовленню та захисту металевих конструкцій див. арк. АБ-24.

						АБ		
						Нове будівництво провідодірнака з оглядовою площадкою в с. Михнів, Шепетівського р-ну, Хмельницької області		
Зм.	Кільк.	Арк.	№ док.	Підпис	Дата	Стадія	Аркуш	Аркушів
Виконав		Стадник А.		<i>Стадник А.</i>	01.26	П	9	
ГІП		Кудрань П.		<i>Кудрань П.</i>	01.26	Схема розташування металоконструкцій оглядової площадки.		
Н. контр		Гаїдей А.		<i>Гаїдей А.</i>	01.26	ТОВ "Поділля Проект Груп" м. Вінниця		

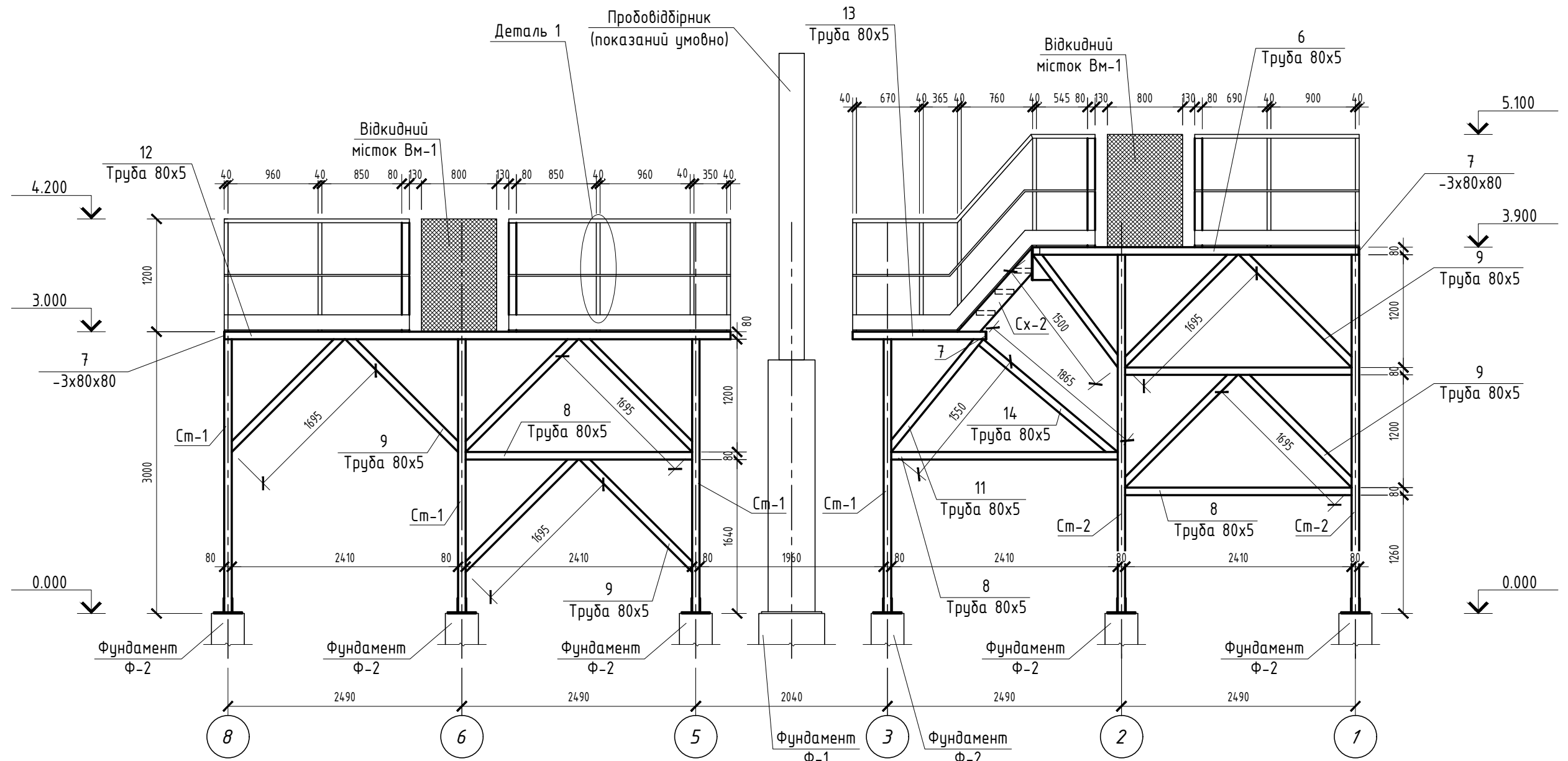
Поздовжній розріз 1-1



1. Даний аркуш читати разом з аркушами АБ-9 - АБ-13.
2. За умовну відмітку 0.000 прийнято рівень верху фундаменту Ф-1 під стійку пробовідбірника, що відповідає абсолютній відмітці +243.65 (на +0.150 вище від рівня асфальтового покриття біля пробовідбірника).
3. Конструкції зварювати ручною дуговою зваркою за допомогою електродів Е42 ДСТУ EN ISO 2560:2014.
4. Катет зварного шва приймати за найменшою товщиною зварюваних елементів, але не менше 4мм.
5. Технічні вказівки по виготовленню та захисту металевих конструкцій див. арк. АБ-24.

						АБ				
						Нове будівництво пробовідбірника з оглядовою площадкою в с. Михнів, Шепетівського р-ну, Хмельницької області				
Зм.	Кільк.	Арк.	№ док.	Підпис	Дата	Фундаменти та металоконструкція пробовідбірника з оглядовим майданчиком.		Стадія	Аркуш	Аркушів
						Виконав Стадник А.		П	10	
						Поздовжній розріз 1-1.		ТОВ "Поділля Проект Груп" м. Вінниця		
ГІП		Кудрань П.			01.26					
Н. контр		Гаїдей А.			01.26					

Поздовжній розріз 2-2

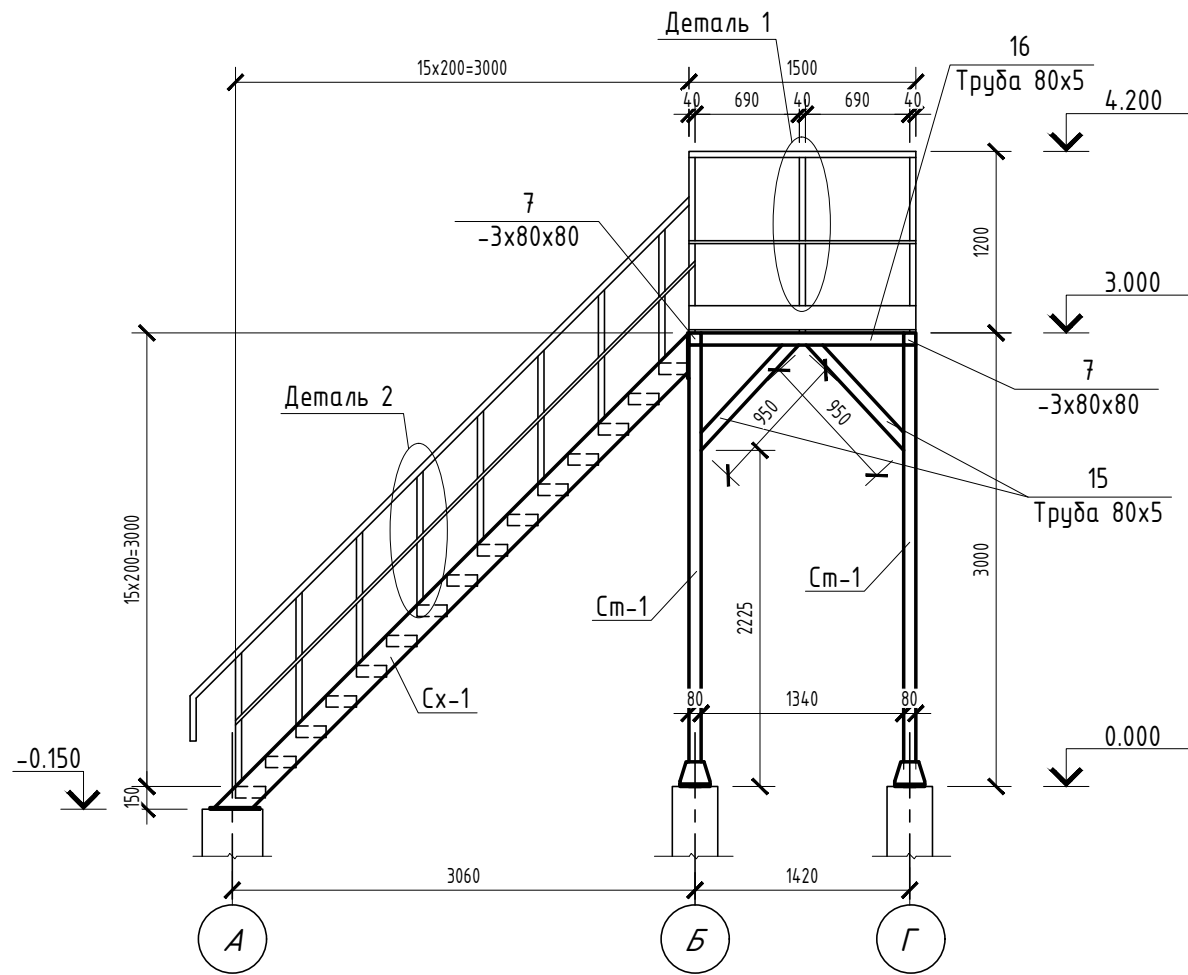


1. Даний аркуш читати разом з аркушами АБ-9 – АБ-13.
2. За умовну відмітку 0.000 прийнято рівень верху фундаменту Ф-1 під стійку пробовідбірника, що відповідає абсолютній відмітці +243.65 (на +0.150 вище від рівня асфальтового покриття діля пробовідбірника).
3. Конструкції зварювати ручною дуговою зваркою за допомогою електродів Е42 ДСТУ EN ISO 2560:2014.
4. Катет зварного шва приймати за найменшою товщиною зварюваних елементів, але не менше 4мм.
5. Технічні вказівки по виготовленню та захисту металевих конструкцій див. арк. АБ-24.

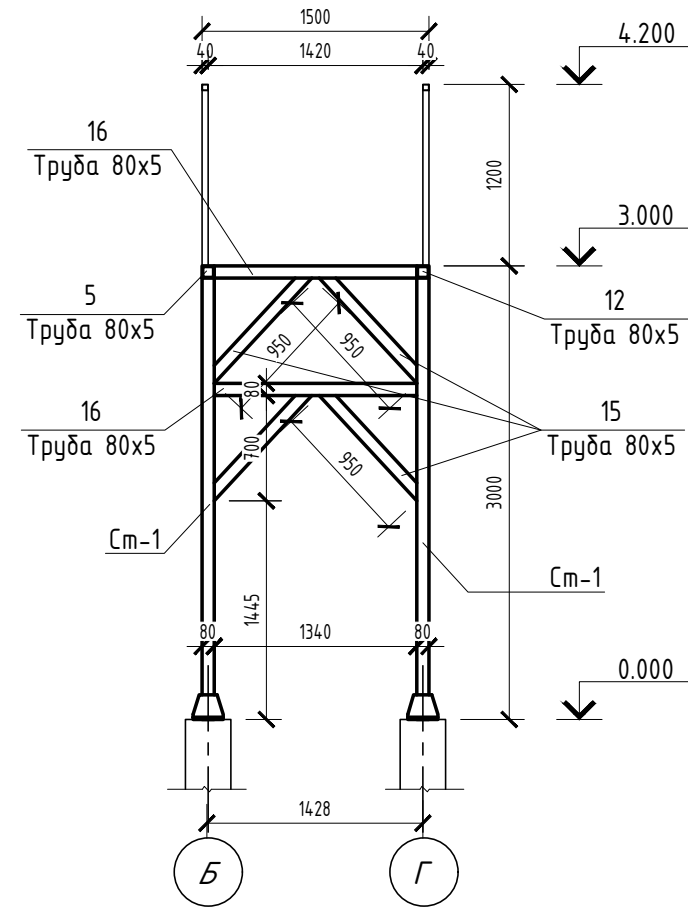
						АБ			
						Нове будівництво пробовідбірника з оглядовою площадкою в с. Михнів, Шепетівського р-ну, Хмельницької області			
Зм.	Кільк.	Арк.	№ док.	Підпис	Дата	Фундаменти та металокаркас пробовідбірника з оглядовим майданчиком.	Стадія	Аркуш	Аркушів
							П	11	
Виконав		Стадник А.		<i>Стадник</i>	01.26	Поздовжній розріз 2-2.	ТОВ "Поділля Проект Груп" м. Вінниця		
ГІП		Кудрань П.		<i>Кудрань</i>	01.26				
Н. контр		Гаїдей А.		<i>Гаїдей</i>	01.26				

0.000=243.65

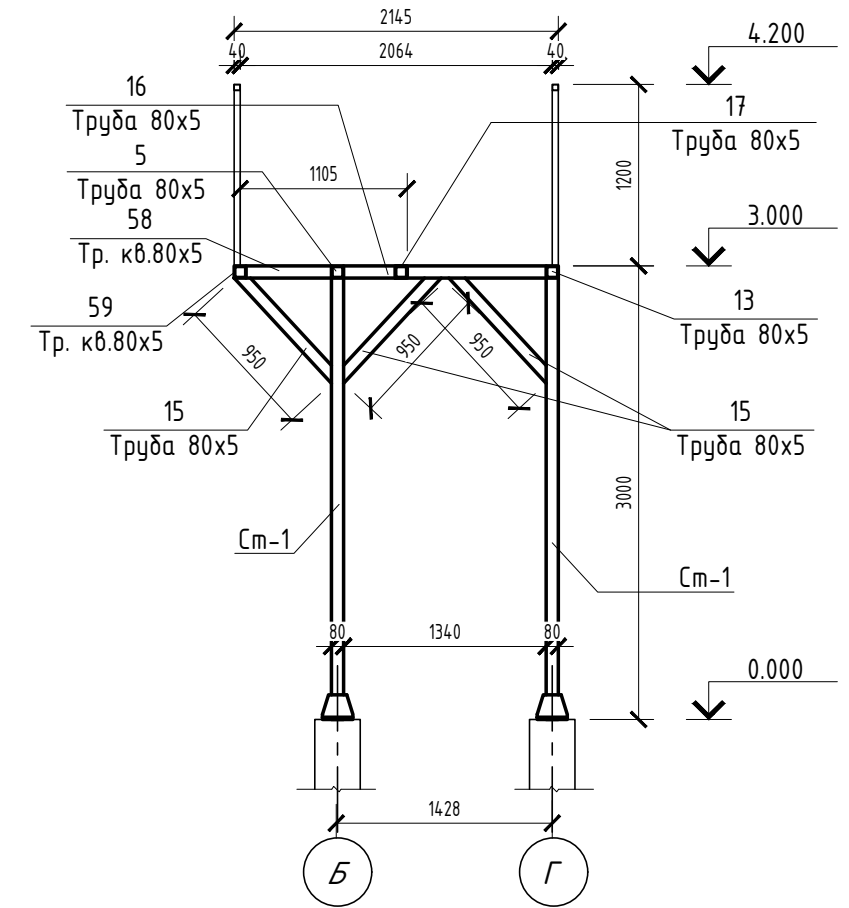
Поперечний розріз 3-3



Поперечний розріз 4-4



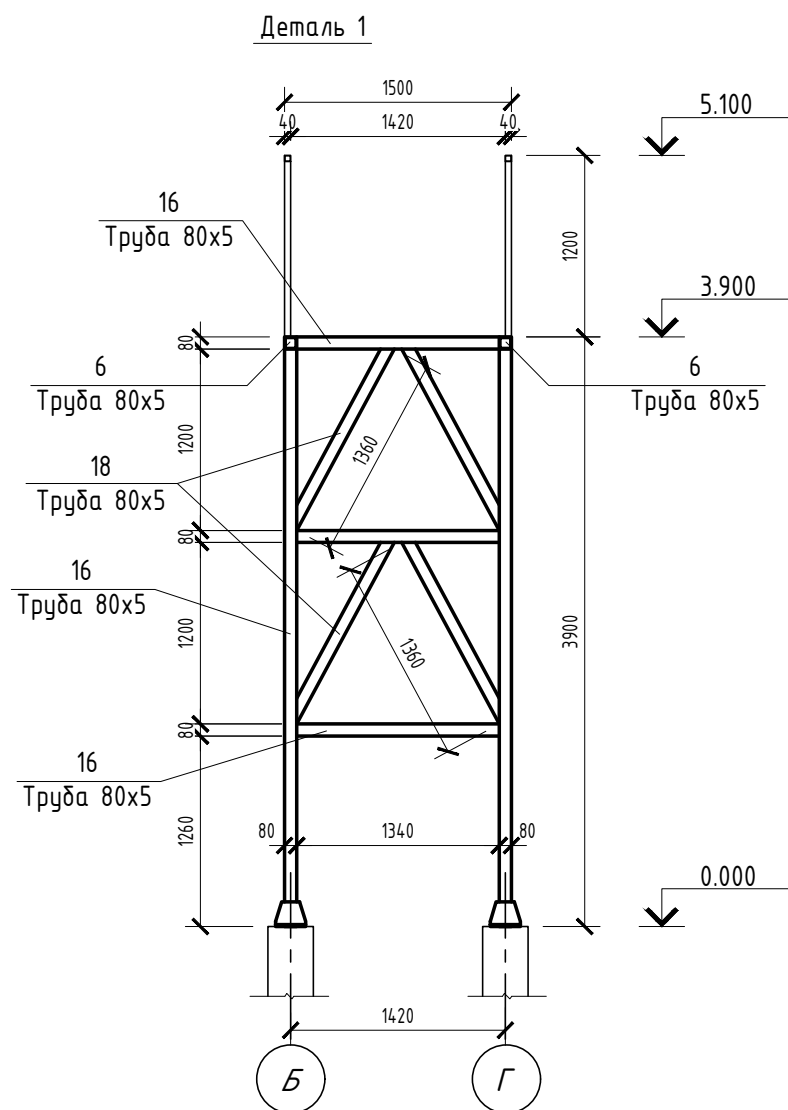
Поперечний розріз 5-5



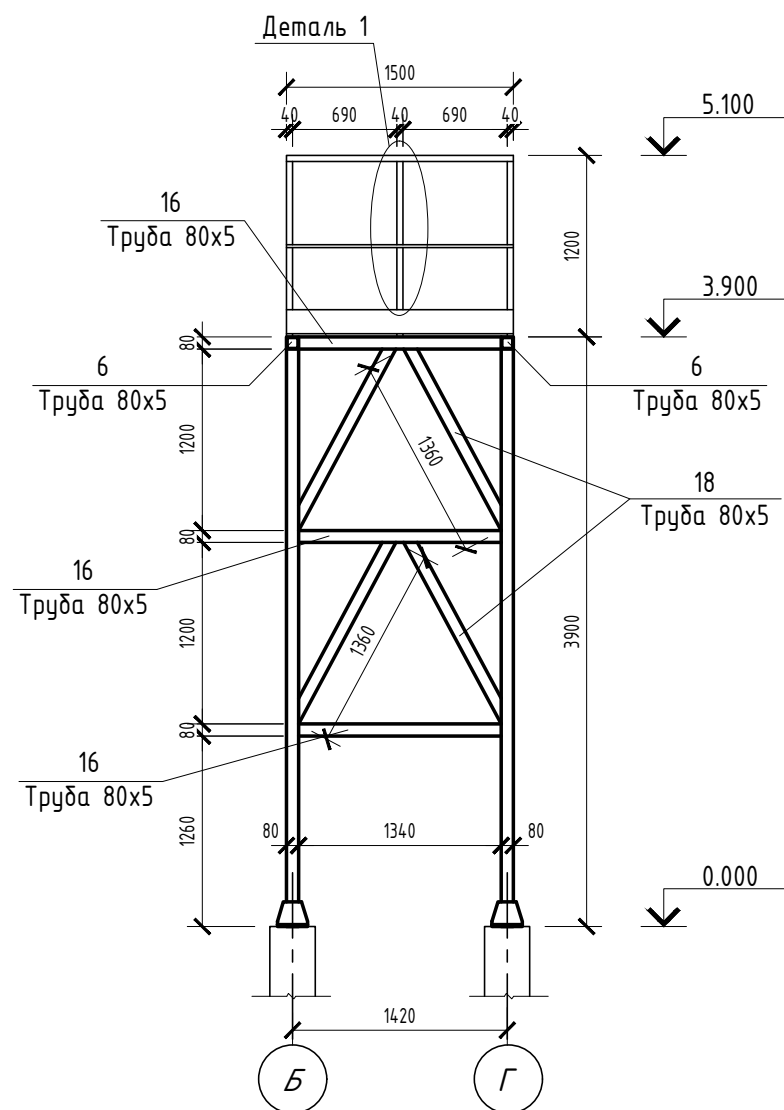
1. Даний аркуш читати разом з аркушами АБ-9 - АБ-13.
2. За умовну відмітку 0.000 прийнято рівень верху фундаменту Ф-1 під стійку провідодібрника, що відповідає абсолютній відмітці +243.65 (на +0.150 вище від рівня асфальтового покриття біля провідодібрника).
3. Конструкції зварювати ручною дуговою зваркою за допомогою електродів Е42 ДСТУ EN ISO 2560:2014.
4. Катет зварного шва приймати за найменшою товщиною зварюваних елементів, але не менше 4мм.
5. Технічні вказівки по виготовленню та захисту металевих конструкцій див. арк. АБ-24.

						АБ		
						Нове будівництво провідодібрника з оглядовою площадкою в с. Михнів, Шепетівського р-ну, Хмельницької області		
Зм.	Кільк.	Арк.	№ док.	Підпис	Дата	Стадія	Аркуш	Аркушів
Виконав		Стадник А.		<i>Стадник А.</i>	01.26	П	12	
ГІП		Кудрань П.		<i>Кудрань П.</i>	01.26	ТОВ "Поділля Проект Груп" м. Вінниця		
Н. контр		Гаїдей А.		<i>Гаїдей А.</i>	01.26			
Поперечні розрізи 3-3 - 5-5.								

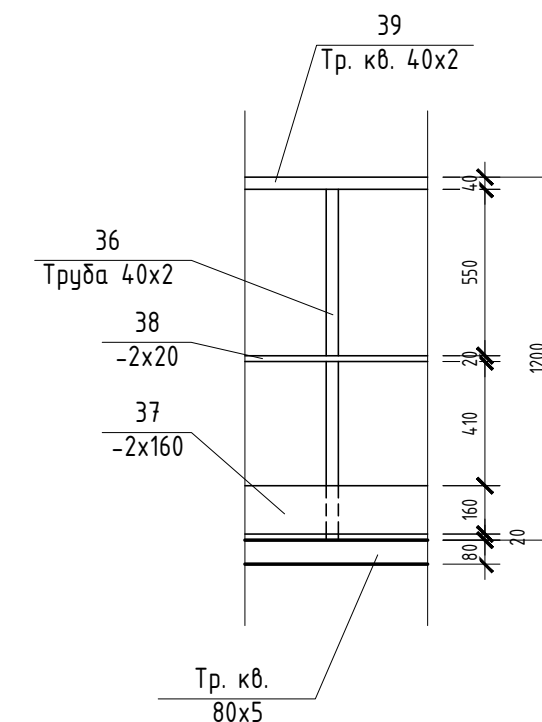
Поперечний розріз 6-6



Поперечний розріз 7-7



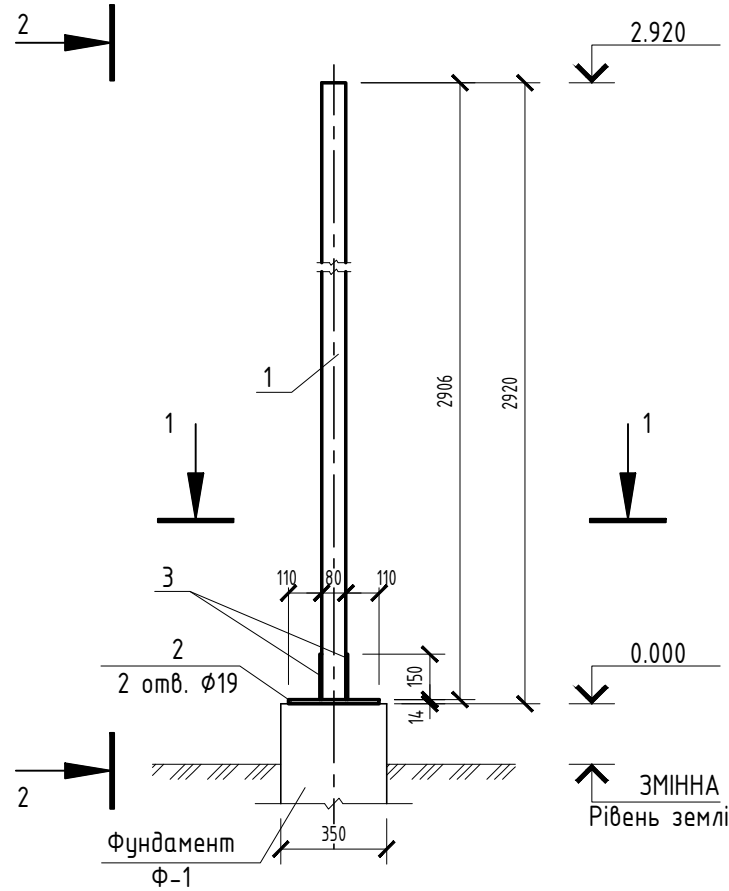
Деталь 1



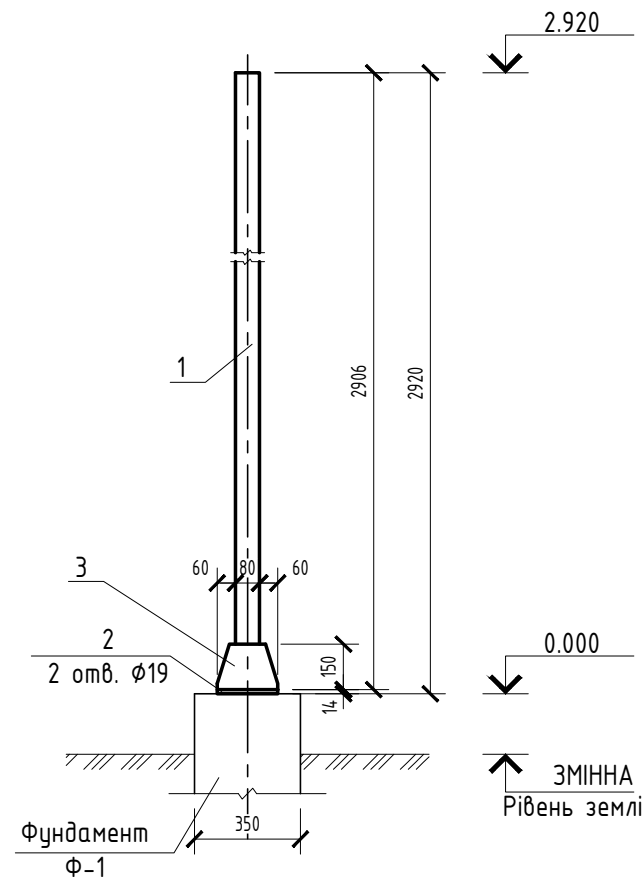
1. Даний аркуш читати разом з аркушами АБ-9 - АБ-13.
2. За умовну відмітку 0.000 прийнято рівень верху фундаменту Ф-1 під стійку провідодібрника, що відповідає абсолютній відмітці +243.65 (на +0.150 вище від рівня асфальтового покриття біля провідодібрника).
3. Конструкції зварювати ручною дуговою зваркою за допомогою електродів Е42 ДСТУ EN ISO 2560:2014.
4. Катет зварного шва приймати за найменшою товщиною зварюваних елементів, але не менше 4мм.
5. Технічні вказівки по виготовленню та захисту металевих конструкцій див. арк. АБ-24.

						АБ			
						Нове будівництво провідодібрника з оглядовою площадкою в с. Михнів, Шепетівського р-ну, Хмельницької області			
Зм.	Кільк.	Арк.	№ док.	Підпис	Дата	Фундаменти та металокарктура провідодібрника з оглядовим майданчиком.	Стадія	Аркуш	Аркушів
							П	13	
Виконав		Стадник А.		<i>Стадник</i>	01.26	Поперечні розрізи 6-6 - 7-7. Деталь 1.	ТОВ "Поділля Проект Груп" м. Вінниця		
ГІП		Кудрань П.		<i>Кудрань</i>	01.26				
Н. контр		Гаїдей А.		<i>Гаїдей</i>	01.26				

Стійка Ст-1



Розріз 2-2



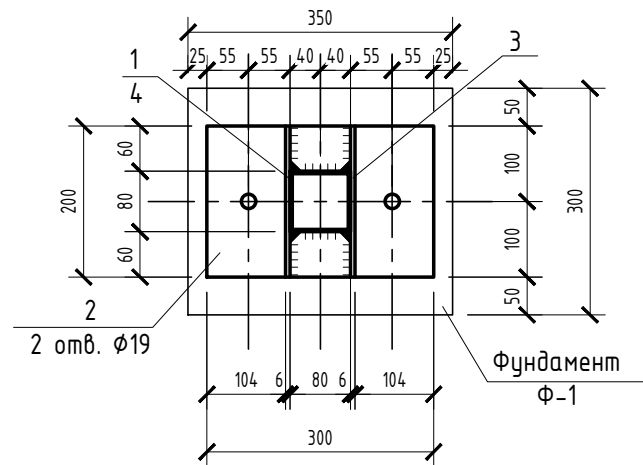
Специфікація матеріалів на стійку Ст-1

Марка (поз.)	Позначення	Назва	Кільк. штук	Маса одиниці (кг.)	Примітки
Ст-1	Стійка Ст-1		8	51.75	
1	ДСТУ 8940:2019	Труба квадратна 80x5, L=2905	1	42.33	42.33
2	ДСТУ 4747:2007	Пластина -14x200x300	1	6.60	6.60
3	ДСТУ 4747:2007	Пластина -6x150x200	2	1.41	2.82

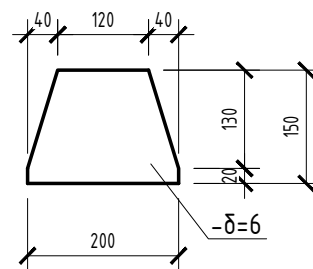
Відомість витрати металу на стійку Ст-1, кг

Марка металу	С235				Разом:
Профіль	□ 80x5	-δ=14	-δ=6		
Вага	42.33	6.60	2.82		51.75

Розріз 1-1



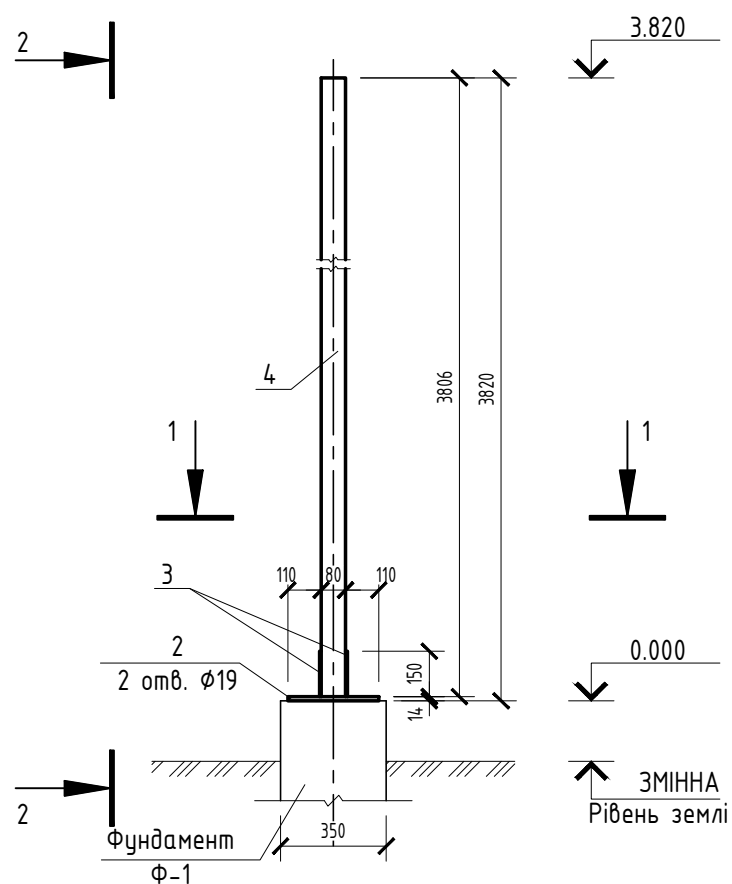
Поз. 3



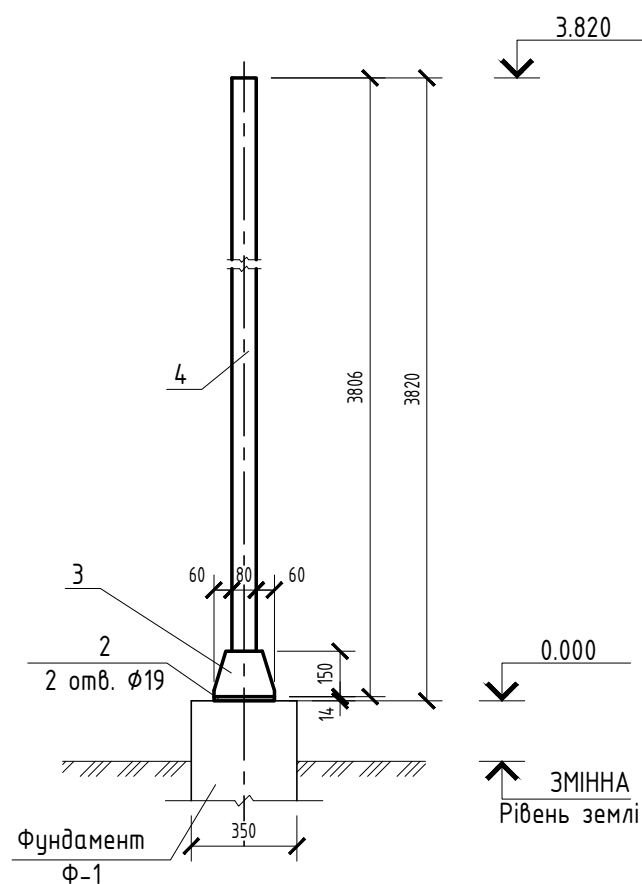
- Даний аркуш читати разом з аркушами АБ-9 - АБ-13.
- За умовну відмітку 0.000 прийнято рівень верху фундаменту Ф-1 під стійку пробовідбірника, що відповідає абсолютній відмітці +243.65 (на +0.150 вище від рівня асфальтового покриття діля пробовідбірника).
- Конструкції зварювати ручною дуговою зваркою за допомогою електродів Е42 ДСТУ EN ISO 2560:2014.
- Катет зварного шва приймати за найменшою товщиною зварюваних елементів, але не менше 4мм.
- Технічні вказівки по виготовленню та захисту металевих конструкцій див. арк. АБ-24.

АБ								
Нове будівництво пробовідбірника з оглядовою площадкою в с. Михнів, Шепетівського р-ну, Хмельницької області								
Зм.	Кільк.	Арк.	№ док.	Підпис	Дата			
Фундаменти та металоконструкція пробовідбірника з оглядовим майданчиком.				Стадія	Аркуш	Аркушів		
Виконав	Стадник А.			<i>Стадник</i>	01.26	П	14	
Стійка Ст-1.				ТОВ "Поділля Проект Груп" м. Вінниця				
ГІП	Кудрань П.			<i>Кудрань</i>	01.26			
Н. контр	Гаїдей А.			<i>Гаїдей</i>	01.26			

Стійка С-2



Розріз 2-2



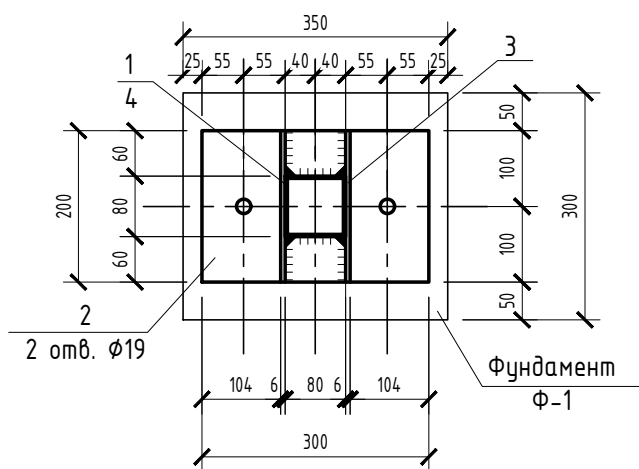
Специфікація матеріалів на стійку С-2

Марка (поз.)	Позначення	Назва	Кільк. штук	Маса одиниці (кг.)	Примітки
С-1	Стійка С-2		4	64.86	
4	ДСТУ 8940:2019	Труба квадратна 80x5, L=3805	1	55.44	55.44
2	ДСТУ 4747:2007	Пластина -14x200x300	1	6.60	6.60
3	ДСТУ 4747:2007	Пластина -6x150x200	2	1.41	2.82

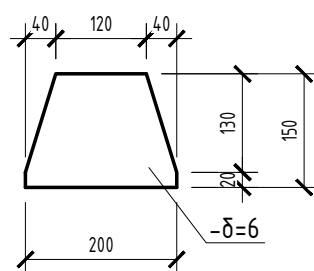
Відомість витрати металу на стійку С-2, кг

Марка металу	С235				Разом:
Профіль	□ 80x5	-δ=14	-δ=6		
Вага	55.44	6.60	2.82		64.86

Розріз 1-1



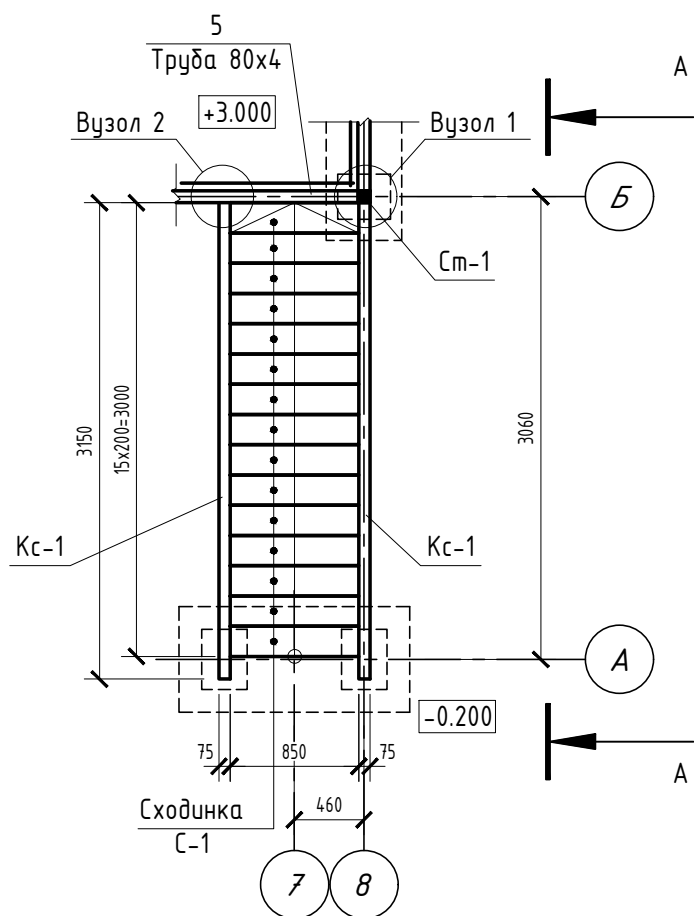
Поз. 3



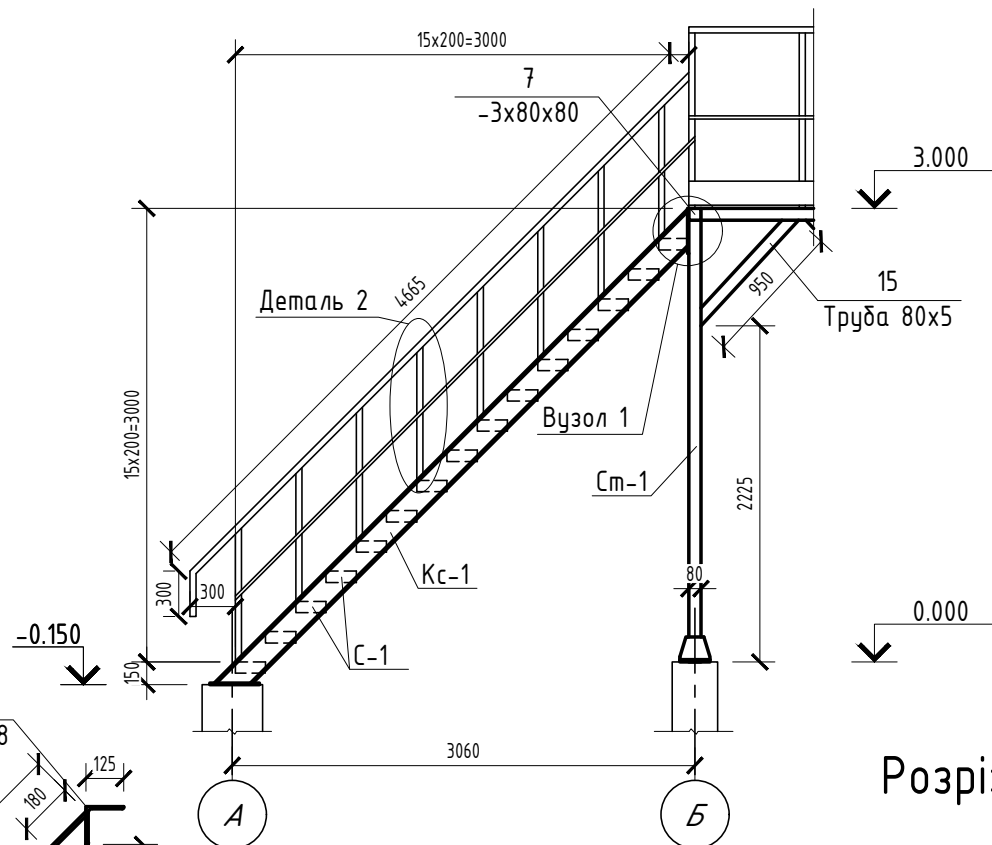
- Даний аркуш читати разом з аркушами АБ-9 - АБ-13.
- За умовну відмітку 0.000 прийнято рівень верху фундаменту Ф-1 під стійку пробовідбірника, що відповідає абсолютній відмітці +243.65 (на +0.150 вище від рівня асфальтового покриття діля пробовідбірника).
- Конструкції зварювати ручною дуговою зваркою за допомогою електродів Е42 ДСТУ EN ISO 2560:2014.
- Катет зварного шва приймати за найменшою товщиною зварюваних елементів, але не менше 4мм.
- Технічні вказівки по виготовленню та захисту металевих конструкцій див. арк. АБ-24.

АБ					
Нове будівництво пробовідбірника з оглядовою площадкою в с. Михнів, Шепетівського р-ну, Хмельницької області					
Зм.	Кільк.	Арк.	№ док.	Підпис	Дата
Виконав	Стадник А.			<i>Стадник А.</i>	01.26
ГІП	Кудрань П.			<i>Кудрань П.</i>	01.26
Н. контр	Гаїдей А.			<i>Гаїдей А.</i>	01.26
Фундаменти та металоконструкція пробовідбірника з оглядовим майданчиком.					Стадія
Стійка С-2.					Аркуш
					Аркушів
					П
					15
ТОВ "Поділля Проект Груп" м. Вінниця					

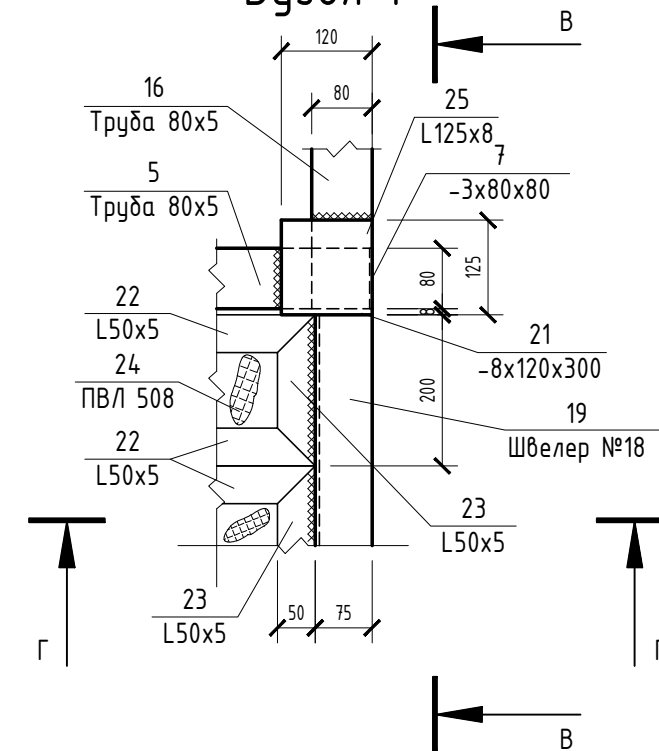
Сходи Сх-1



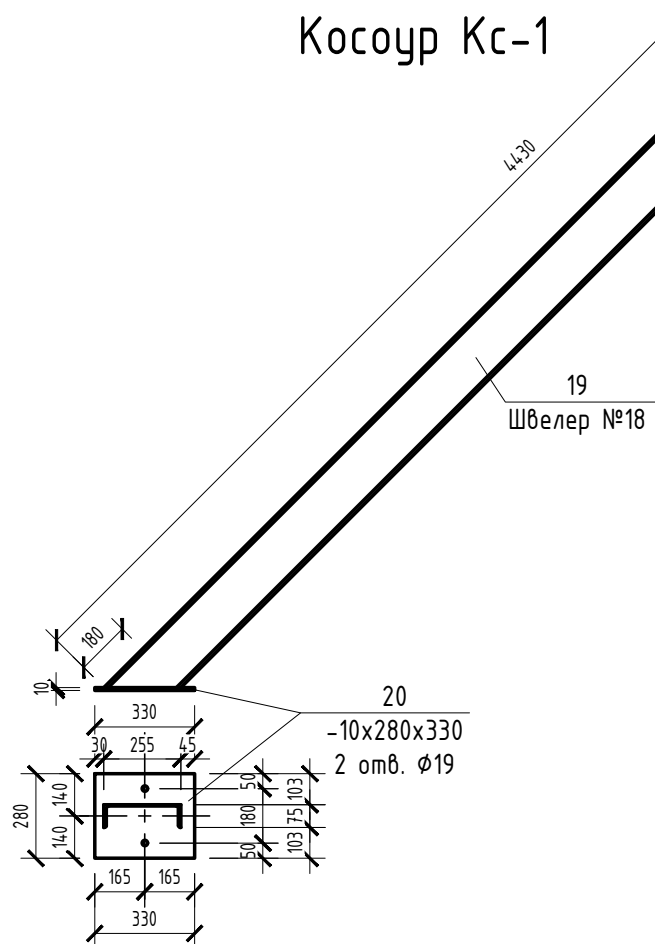
Розріз А-А



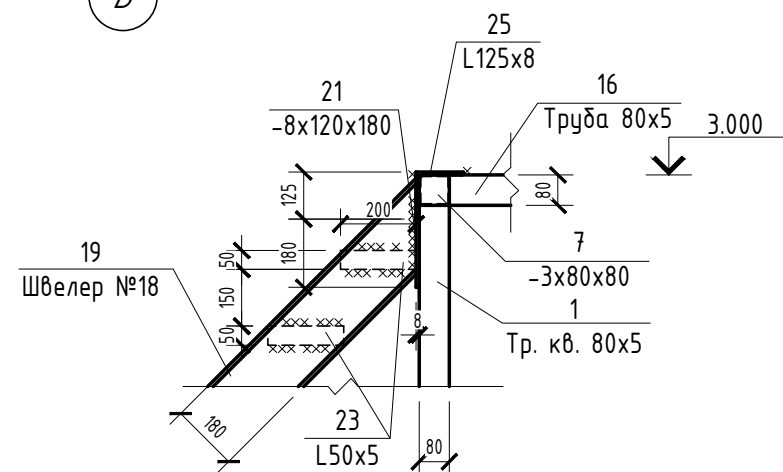
Вузол 1



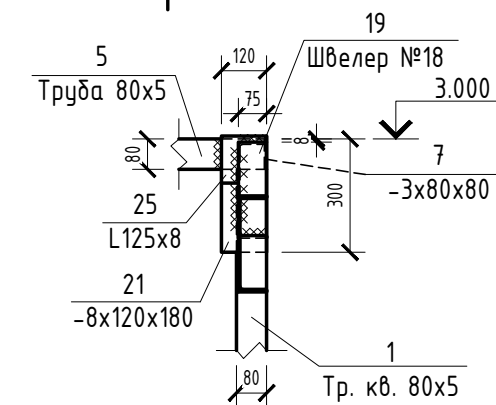
Косоур Кс-1



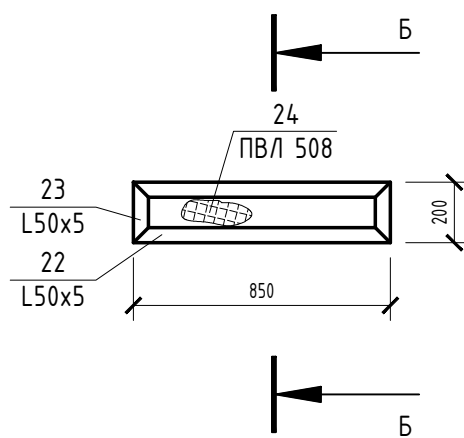
Розріз В-В



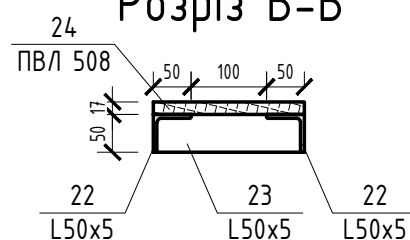
Розріз Г-Г



Сходінка С-1



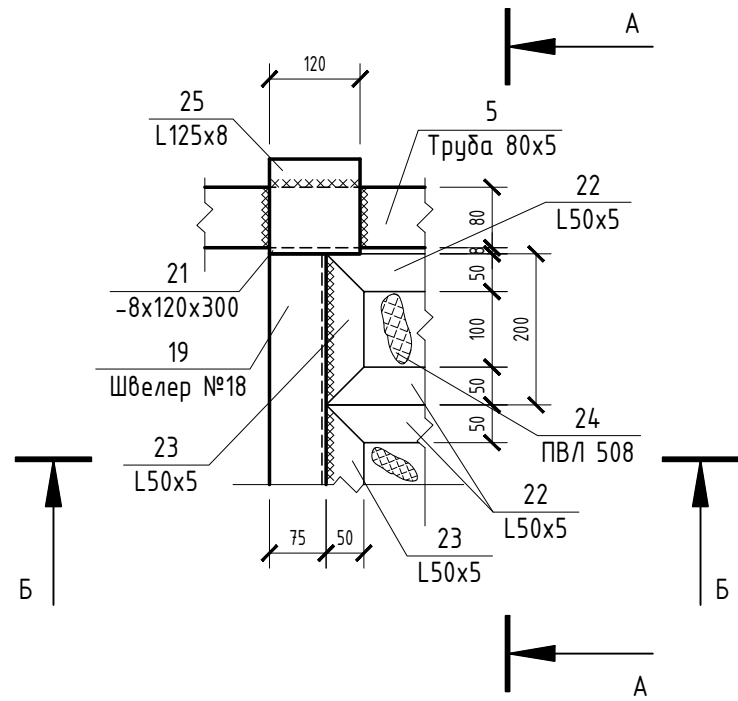
Розріз Б-Б



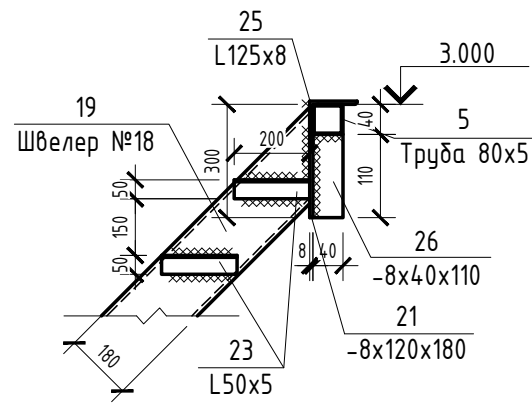
1. Даний аркуш читати разом з аркушами АБ-9 - АБ-13.
2. За умовну відмітку 0.000 прийнято рівень верху фундаменту Ф-1 під стійку пробовідбірника, що відповідає абсолютній відмітці +24.3.65 (на +0.150 вище від рівня асфальтового покриття біля пробовідбірника).
3. Конструкції зварювати ручною дуговою зваркою за допомогою електродів Е42 ДСТУ EN ISO 2560:2014.
4. Катет зварного шва приймати за найменшою товщиною зварюваних елементів, але не менше 4мм.
5. Технічні вказівки по виготовленню та захисту металевих конструкцій див. арк. АБ-24.

						АБ		
						Нове будівництво пробовідбірника з оглядовою площадкою в с. Михнів, Шепетівського р-ну, Хмельницької області		
Зм.	Кільк.	Арк.	№ док.	Підпис	Дата	Стадія	Аркуш	Аркушів
Виконав		Стадник А.		<i>Стадник</i>	01.26	Фундаменти та металоконструкція пробовідбірника з оглядовим майданчиком.	П	16
ГІП		Кудрань П.		<i>Кудрань</i>	01.26	Сходи Сх-1. Косоур Кс-1. Сходінка С-1. Вузол 1. Розрізи А-А - Г-Г.	ТОВ "Поділля Проект Груп" м. Вінниця	
Н. контр		Гаїдей А.		<i>Гаїдей</i>	01.26			

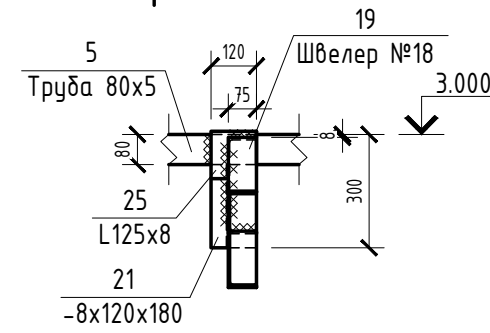
Вузол 2



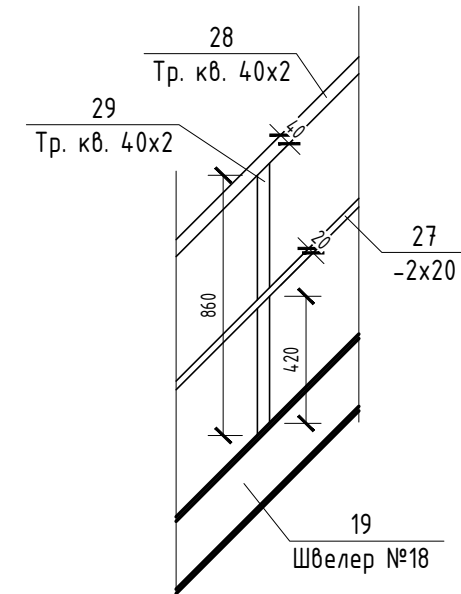
Розріз А-А



Розріз Б-Б



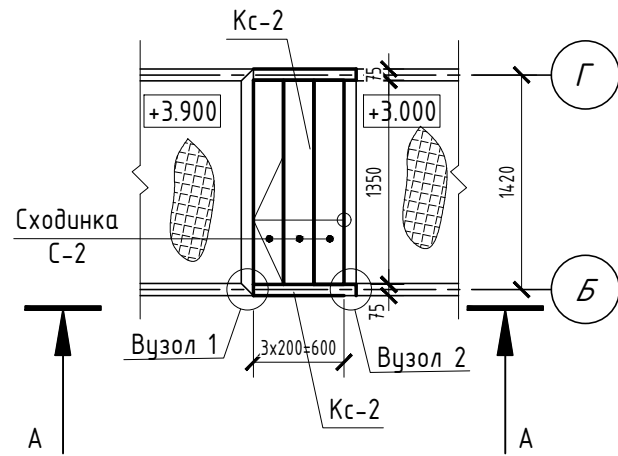
Деталь 2



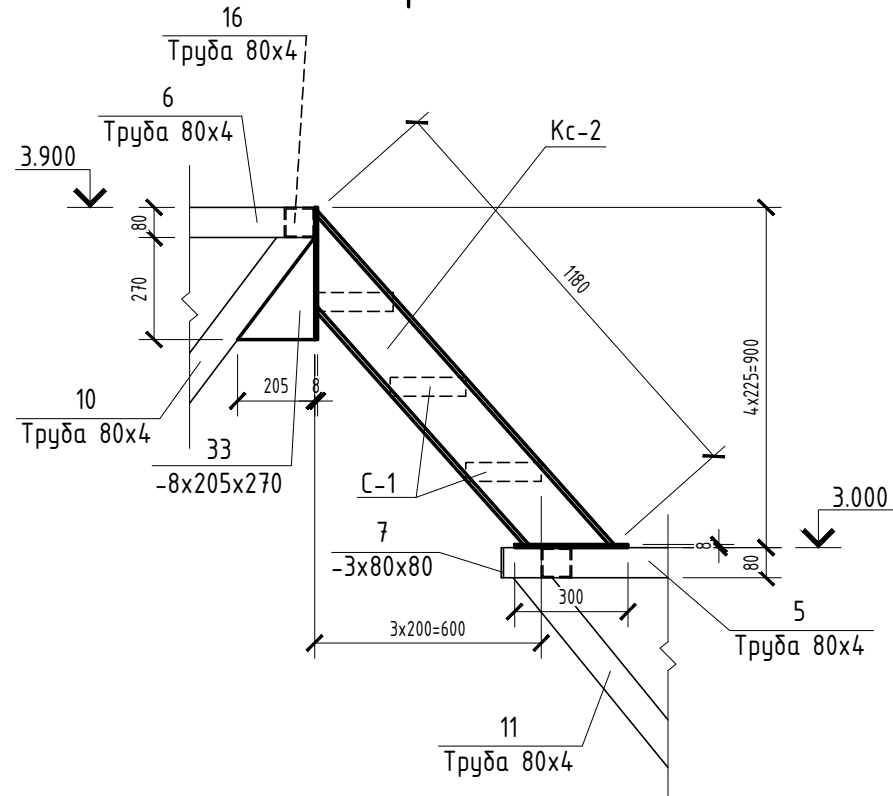
1. Даний аркуш читати разом з аркушами АБ-9 - АБ-13.
2. За умовну відмітку 0.000 прийнято рівень верху фундаменту Ф-1 під стійку пробовідірника, що відповідає абсолютній відмітці +243.65 (на +0.150 вище від рівня асфальтового покриття біля пробовідірника).
3. Конструкції зварювати ручною дуговою зваркою за допомогою електродів Е42 ДСТУ EN ISO 2560:2014.
4. Катет зварного шва приймати за найменшою товщиною зварюваних елементів, але не менше 4мм.
5. Технічні вказівки по виготовленню та захисту металевих конструкцій див. арк. АБ-24.

						АБ		
						Нове будівництво пробовідірника з оглядовою площадкою в с. Михнів, Шепетівського р-ну, Хмельницької області		
Зм.	Кільк.	Арк.	№ док.	Підпис	Дата	Стадія	Аркуш	Аркушів
Виконав		Стадник А.		<i>Стадник</i>	01.26	П	17	
ГІП		Кудрань П.		<i>Кудрань</i>	01.26	Сходи Сх-1. Вузол 2. Деталь 2. Розрізи А-А, Б-Б.		
Н. контр		Гаїдей А.		<i>Гаїдей</i>	01.26			
						ТОВ "Поділля Проект Груп" м. Вінниця		

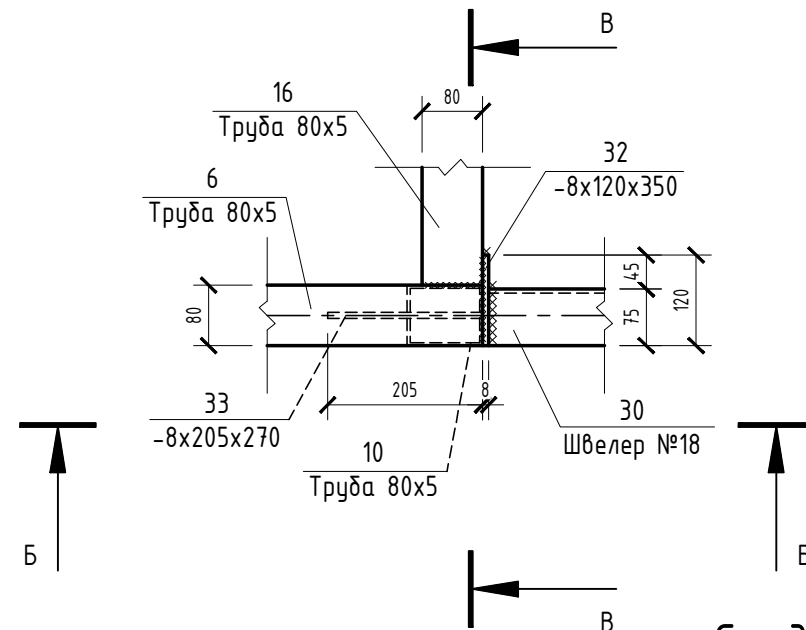
Сходи Сх-2



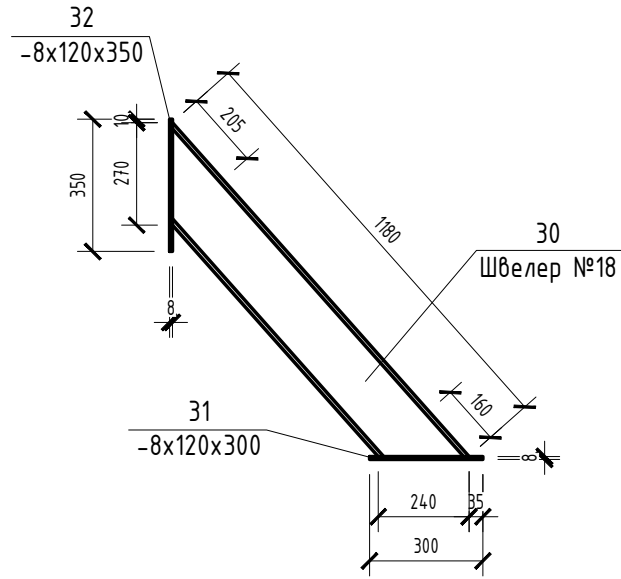
Розріз А-А



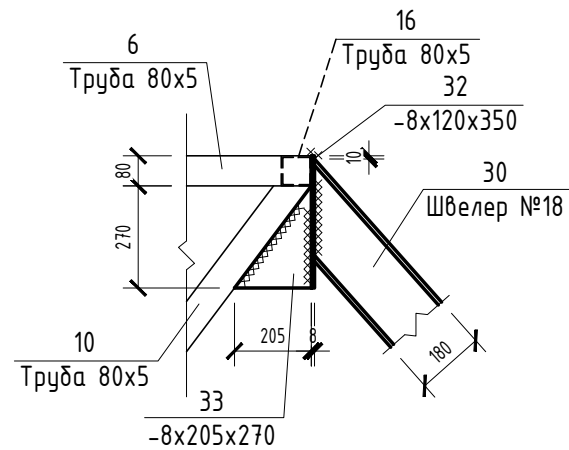
Вузел 1



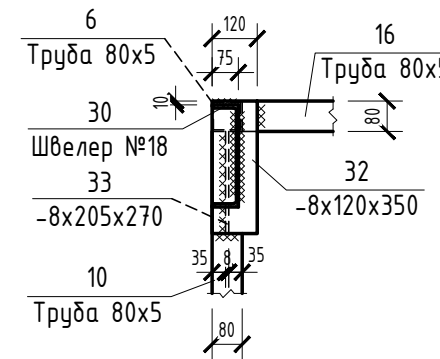
Косоур Кс-2



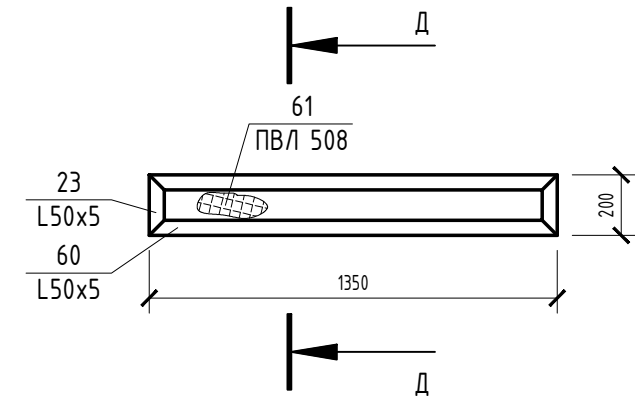
Розріз Б-Б



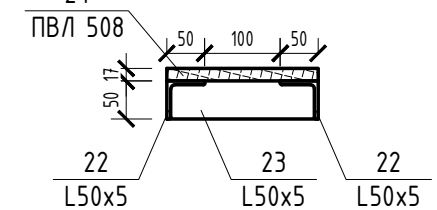
Розріз В-В



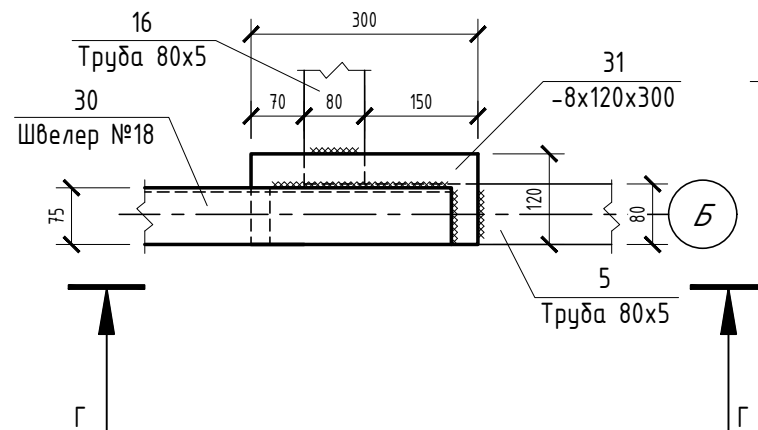
Сходи С-1



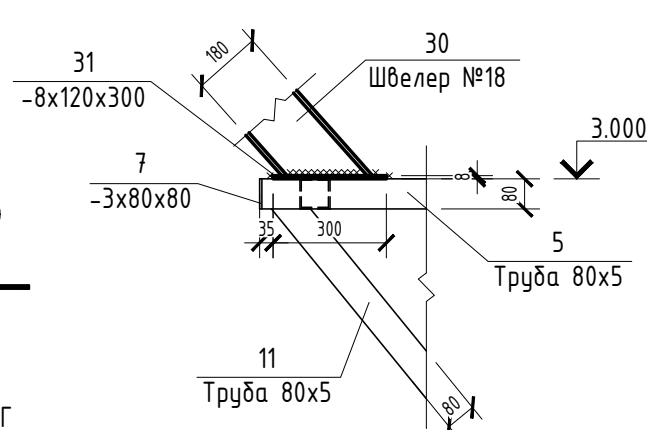
Розріз Д-Д



Вузел 2



Розріз Г-Г



1. Даний аркуш читати разом з аркушами АБ-9 - АБ-13.
2. За умовну відмітку 0.000 прийнято рівень верху фундаменту Ф-1 під стійку пробовідбірника, що відповідає абсолютній відмітці +243.65 (на +0.150 вище від рівня асфальтового покриття діля пробовідбірника).
3. Конструкції зварювати ручною дуговою зваркою за допомогою електродів Е42 ДСТУ EN ISO 2560:2014.
4. Катет зварного шва приймати за найменшою товщиною зварюваних елементів, але не менше 4мм.
5. Технічні вказівки по виготовленню та захисту металевих конструкцій див. арк. АБ-24.

АБ							
Нове будівництво пробовідбірника з оглядовою площадкою в с. Михнів, Шепетівського р-ну, Хмельницької області							
Зм.	Кільк.	Арк.	№ док.	Підпис	Дата		
Виконав	Стадник А.			<i>Стадник А.</i>	01.26		
ГІП	Кудрань П.			<i>Кудрань П.</i>	01.26		
Н. контр	Гаїдей А.			<i>Гаїдей А.</i>	01.26		
Фундаменти та металокаркас пробовідбірника з оглядовим майданчиком.					Стадія	Аркуш	Аркушів
					П	18	
Сходи Сх-2. Косоур Кс-2. Вузел 1. Розрізи А-А - Д-Д.					ТОВ "Поділля Проект Груп" м. Вінниця		

Специфікація матеріалів на оглядову площадку (початок)

Марка (поз.)	Позначення	Назва	Кільк. штук	Маса одиниці (кг.)	Примітки
Ст-1		Стійка Ст-1	8	51.75	
1	ДСТУ 8940:2019	Труба квадратна 80x5, L=2905	1	42.33	42.33
2	ДСТУ 4747:2007	Пластина -14x200x300	1	6.60	6.60
3	ДСТУ 4747:2007	Пластина -6x150x200	2	1.41	2.82
Ст-2		Стійка Ст-2	4	64.86	
4	ДСТУ 8940:2019	Труба квадратна 80x5, L=3805	1	55.44	55.44
2	ДСТУ 4747:2007	Пластина -14x200x300	1	6.60	6.60
3	ДСТУ 4747:2007	Пластина -6x150x200	2	1.41	2.82
Кс-1		Косоур Кс-1	2	97.74	
19	ДСТУ EN 10365:2022	Швелер №18, L=4430	1	87.27	87.27
20	ДСТУ 4747:2007	Пластина -10x280x330	1	7.25	7.25
21	ДСТУ 4747:2007	Пластина -8x120x180	1	1.36	1.36
25	ДСТУ 2251:2018	Кутник 125x8, L=120	1	1.86	1.86
Кс-2		Косоур Кс-2	2	28.15	
30	ДСТУ EN 10365:2022	Швелер №18, L=1180	1	23.25	23.25
31	ДСТУ 4747:2007	Пластина -8x120x300	1	2.26	2.26
32	ДСТУ 4747:2007	Пластина -8x120x350	1	2.64	2.64
С-1		Сходинка С-1	15	11.47	
23	ДСТУ 2251:2018	Кутник 50x5, L=200	2	0.75	1.50
22	ДСТУ 2251:2018	Кутник 50x5, L=850	2	3.21	6.42
24	ГОСТ 8706-78	Лист ПВЛ-508 200x850	1	3.55	3.55
С-2		Сходинка С-2	3	17.34	
23	ДСТУ 2251:2018	Кутник 50x5, L=200	2	0.75	1.50
60	ДСТУ 2251:2018	Кутник 50x5, L=1350	2	5.10	10.20
61	ГОСТ 8706-78	Лист ПВЛ-508 200x1350	1	5.64	5.64
Вм-1		Відкидний місток Вм-1	2	53.36	
7	ДСТУ 4747:2007	Пластина -3x80x80	4	0.15	0.60
41	ДСТУ 2251:2018	Кутник 50x5, L=1200	2	4.52	9.04
42	ДСТУ 2251:2018	Кутник 50x5, L=800	2	3.02	6.04

43	ДСТУ 3760:2019	Арматура ϕ 18 А400С, L=770	23	1.22	28.06
44	ДСТУ 8940:2019	Труба квадратна 80x5, L=100	2	1.46	2.92
45	DIN 3570	У шпилька M10x55 (H1=90 мм)	2	0.11	0.22
46	ДСТУ EN 818-2-2017	Ланцюг вантажний 7x21 (кл. міцн. 8), L=900мм	2	1.00	2.00
47	ДСТУ 2251:2018	Кутник 100x8, L=80	2	0.98	1.96
48	ДСТУ 2251:2018	Кутник 63x5, L=65	2	0.31	0.62
49	ДСТУ 8943:2019	Труба 25x2, L=40	4	0.05	0.20
50	ДСТУ 4747:2007	Пластина -3x40x80	2	0.08	0.16
51	ДСТУ 4747:2007	Пластина -3x25x65	2	0.04	0.08
52	ДСТУ EN 10060:2014	Кругляк ϕ 20, L=200	2	0.49	0.98
53	ДСТУ 4747:2007	Пластина -3x40x40	2	0.04	0.08
54	ДСТУ 3760:2019	Арматура ϕ 8 А240С, L=400	2	0.16	0.32
55	ДСТУ 3760:2019	Арматура ϕ 8 А240С, L=100	2	0.04	0.08
		Гайка M12-8 Н.5	8		
		Гайка M20-8 Н.5	8		
		Шайба M20	4		
		Деталі			
5	ДСТУ 8940:2019	Труба квадратна 80x5, L=8100	1	118.02	118.02
6	ДСТУ 8940:2019	Труба квадратна 80x5, L=3470	2	50.56	101.12
7	ДСТУ 4747:2007	Пластина -3x80x80	13	0.15	1.95
8	ДСТУ 8940:2019	Труба квадратна 80x5, L=2410	7	35.11	245.77
9	ДСТУ 8940:2019	Труба квадратна 80x5, L=1695	20	24.70	494.00
10	ДСТУ 8940:2019	Труба квадратна 80x5, L=1500	2	21.86	43.72
11	ДСТУ 8940:2019	Труба квадратна 80x5, L=1550	4	22.58	90.32
12	ДСТУ 8940:2019	Труба квадратна 80x5, L=5385	1	78.46	78.46
13	ДСТУ 8940:2019	Труба квадратна 80x5, L=1415	1	20.62	20.62
14	ДСТУ 8940:2019	Труба квадратна 80x5, L=1865	1	27.17	27.17
15	ДСТУ 8940:2019	Труба квадратна 80x5, L=950	12	13.84	166.08
16	ДСТУ 8940:2019	Труба квадратна 80x5, L=1340	16	19.52	312.32

Зм.	Кільк.	Арк.	№ док.	Підпис	Дата	АБ			
						Нове будівництво пробовідбірника з оглядовою площадкою в с. Михнів, Шепетівського р-ну, Хмельницької області			
						Фундаменти та металокаркас	Стадія	Аркуш	Аркушів
Виконав		Стадник А.		<i>Стадник А.</i>	01.26	пробовідбірника з оглядовим майданчиком.	П	20	
ГІП		Кудрань П.		<i>Кудрань П.</i>	01.26	Специфікація матеріалів на оглядову площадку (початок).	ТОВ "Поділля Проект Груп" м. Вінниця		
Н. контр		Гаїдей А.		<i>Гаїдей А.</i>	01.26				

Специфікація матеріалів на оглядову площадку (закінчення)

Марка (поз.)	Позначення	Назва	Кільк. штук	Маса одиниці (кг.)	Примітки
17	ДСТУ 8940:2019	Труба квадратна 80x5, L=1960	1	28.56	28.56
18	ДСТУ 8940:2019	Труба квадратна 80x5, L=1360	8	19.82	158.56
26	ДСТУ 4747:2007	Пластина -8x40x110	1	0.28	0.28
27	ДСТУ 4747:2007	Смуга -2x20, L=4300	2	1.35	2.70
28	ДСТУ 8940:2019	Труба 40x2, L=4965	2	11.57	23.14
29	ДСТУ 8940:2019	Труба 40x2, L=900	16	2.1	33.60
33	ДСТУ 4747:2007	Пластина -8x205x270	2	3.48	6.96
34	ДСТУ 8940:2019	Труба квадратна 80x5, L=1110	1	12.70	12.70
35	ДСТУ 8940:2019	Труба квадратна 80x5, L=1400	1	16.02	16.02
36	ДСТУ 8940:2019	Труба 40x2, L=1160	30	2.70	81.00
37	ДСТУ 4747:2007	Смуга -2x20, Lзаг=24.79м.п.	-	-	7.78
38	ДСТУ 4747:2007	Смуга -2x160, Lзаг=24.79м.п.	-	-	62.27
39	ДСТУ 8940:2019	Труба 40x2, Lзаг=25.04м.п.	-	-	58.34
40	ДСТУ 8940:2019	Труба квадратна 80x5, L=1200	4	17.48	69.92
45	DIN 3570	У шпилька M10x55 (H1=90 мм)	4	0.11	0.44
56	ГОСТ 8706-78	Лист ПВХ-508 b=1500, S=15.92м2	-	-	334.79
57	ДСТУ 8940:2019	Труба пр. 80x40x4, L=1000	2	6.82	13.64
58	ДСТУ 8940:2019	Труба квадратна 80x5, L=645	2	7.38	14.76
59	ДСТУ 8940:2019	Труба квадратна 80x5, L=1960	1	22.42	22.42
	ГОСТ 23343-78	Грунтовка ГФ-0119 (90г/м2)	-	9.1	Заг. розхід, кг
		Фарба ПФ-115, RAL 9011, графітно-чорний, 150г/м2 - за 2 рази	-	15.3	Заг. розхід, кг

АБ							
Нове будівництво пробовідбірника з оглядовою площадкою в с. Михнів, Шепетівського р-ну, Хмельницької області							
Зм.	Кільк.	Арк.	№ док.	Підпис	Дата		
Виконав		Стадник А.		<i>Стадник А.</i>	01.26		
ГІП		Кудрань П.		<i>Кудрань П.</i>	01.26		
Н. контр		Гаїдей А.		<i>Гаїдей А.</i>	01.26		
Фундаменти та металокаркас пробовідбірника з оглядовим майданчиком.					Стадія	Аркуш	Аркушів
					П	21	
Специфікація матеріалів на оглядову площадку (закінчення).					ТОВ "Поділля Проект Груп" м. Вінниця		

Технічна специфікація сталі

Вид профілю ДСТУ, ГОСТ, ТУ	Найменування сталі ГОСТ 27772-88	Позначення і розмір профілю	Маса металу по елементах конструкції, кг					Загальна маса, кг	Примітки
			Колони, стояки каркасу	Зв'язки, розпірки, по колонах та стояках	Сходи, драбина металева огороження	Балки та прогони, покрівля площадки	Відкритий місток		
Швелери сталеві гарячекатані І та II перерізів ДСТУ EN 10365:2022	C235	[18			221.04			221.04	
Труби сталеві профільні. Технічні умови ДСТУ 8940:2015	C235	□ 80x5.0	560.40	1351.78	69.92	627.40	13.64	2623.14	
		□ 40x2.0			196.08			196.08	
		□ 80x40x4.0					13.64	13.64	
Кутники сталеві гарячекатані рівнопо- личні. Сортамент. ДСТУ 2251:2018	C235	L125x8			3.72			3.72	
		L100x8				3.92		3.92	
		L63x5				1.24		1.24	
		L50x5			153.90		30.16	184.06	
Прокат листовий гарячекатаний ДСТУ 8540:2015	C235	-δ=14	79.20					79.20	
		-δ=10			14.50			14.50	
		-δ=8			12.52	7.24		19.76	
		-δ=6	33.84					33.84	
		-δ=3				1.95	1.84	3.79	
		-δ=2			72.75			72.75	
Листи сталеві просічно-витяжні. Технічні умови. ГОСТ 8706-78		ПВ/І 508			70.17	334.79		404.96	
Прокат арматурний для залізобетонних конструкцій ДСТУ 3760:2019		φ18 А400С					56.12	56.12	
		φ8 А240С					0.80	0.80	
Прутки круглі гарячекатані загального призначення ДСТУ EN 10060:2014		φ20					1.96	1.96	
Хомути DIN 3570		U шпилька M10x55 (H1=90 мм)			0.44		0.44	0.88	
Ланцюги коротколанкові вантажопідіймальні ДСТУ EN 818-2-2017		Ланцюг вантажний 7x21 (кл. міцн. 8),					4.00	4.00	
Труби сталеві електрозварні ДСТУ 8943:2019	C235	Труба 25x2.0					0.40	0.40	
		Всього:	673.44	1351.78	815.04	985.02	114.52	3939.80	
Електроди типу Е 42 ДСТУ EN ISO 2560:2014		1%	6.73	13.52	8.15	9.85	1.15	39.40	
		Разом:						3979.2	

АБ					
Нове будівництво провіддбінника з оглядовою площадкою в с. Михнів, Шепетівського р-ну, Хмельницької області					
Зм.	Кільк.	Арк.	№ док.	Підпис	Дата
				Виконав	Стадник А.
					01.26
				ГІП	Кудрань П.
				Н. контр	Гаїдей А.
					01.26
					01.26

Фундаменти та металоконструкція провіддбінника з оглядовим майданчиком.			Стадія	Аркуш	Аркушів
			П	22	
Технічна специфікація сталі.			ТОВ "Поділля Проект Груп" м. Вінниця		

Технічні вказівки по виготовленню та захисту металевих конструкцій.

Матеріал конструкцій

1. Вказівки про матеріал конструкцій наведені у відомості елементів і технічної специфікації сталі.
2. Матеріал конструкцій призначений відповідно до вимог ДБН В.2.6-163:2010 "Сталеві конструкції. Норми проектування, виготовлення та монтажу".
3. Матеріали, що рекомендують для зварювання, приймати відповідно до вимог ДБН В.2.6-163:2010 "Сталеві конструкції. Норми проектування, виготовлення та монтажу".
4. У проекті використані профілі й види прокату, що поставляються металургійними комбінатами України.
5. Зміна матеріалу й перерізів елементів дозволяється тільки за узгодженням з авторами проекту.

Антикорозійний захист конструкцій

1. Ступінь агресивного впливу середовища прийняти як «неагресивний».
2. Захист металевих конструкцій від корозії виконувати відповідно до вимог:
 - ДСТУ-Н Б В.2.6-186:2013 "Настанова щодо захисту будівельних конструкцій будівель та споруд від корозії".
 - ДСТУ Б В.2.6-193:2013 "Захист металевих конструкцій від корозії. Вимоги до проектування".
 - Підготовка поверхні металевих конструкцій перед фарбуванням здійснити по схемах технологічних процесів, установлених ДСТУ ISO 12944-4:2015.
 - Захист металевих конструкцій від пожежі проводити по очищеній поверхні покриттям ґрунтовки ГФ021 по ДСТУ Б В.2.6-193:2013 в один шар і пофарбувати емаллю ПФ-1126 по ТУ 6-27-116-98 в два шари товщиною не менше 50 мкм згідно з ДСТ-Н Б В.2.6-186:2013 з забезпеченням вогнестійкості 60 хвилин.

Виготовлення і транспортування конструкцій

1. Виготовлення конструкцій проводити відповідно до вимог наступних документів:
2. ДСТУ Б В.2.6-75:2008 "Конструкції будинків і споруд. Конструкції металеві будівельні. Загальні технічні умови".
3. ДБН В.2.6-163:2010 "Сталеві конструкції. Норми проектування, виготовлення та монтажу".
4. Виготовлення металевих конструкцій проводити ручним електродуговим зварюванням електродами Е42А ДСТУ EN ISO 2560:2014, згідно з вимогами ДБН В.2.6-163:2010, ДСТУ 2456-94, ДСТУ Б В.2.6-169:2011.
5. Висоту зварювальних швів прийняти h=4мм або за найменшою товщиною зварюваних елементів.
6. Виготовлені конструкції повинні бути прийняті відділом технічного контролю заводу-виготовлювача й оформлені сертифікатом якості відповідно до прийнятої форми.
7. Стропування, внутрішньозаводське транспортування, навантаження на транспортні засоби й розвантаження повинні виконуватися прийомами, що виключають ушкодження конструкцій захисного лакофарбового покриття.

Вимоги до монтажу та прийому конструкцій

1. Зборку, монтаж і приймання конструкцій виконувати відповідно до вимог :
 - ДБН В.2.6-163:2010, "Сталеві конструкції. Норми проектування, виготовлення та монтажу";
 - ДБН А.3.1-5:2016 "Організація будівельного виробництва".
 - Проекту провадження робіт;
 - Додаткових вимог монтажною організацією, погоджених у встановленому порядку.
2. Монтаж конструкцій погодити з монтажем устаткування. Порядок монтажу визначається проектом виробництва робіт.
3. Всі монтажні кріплення, прихватки, тимчасові пристосування після закінчення монтажу повинні бути зняті, а місця прихваток зачищені абразивним інструментом. Напрямок зачищення – уздовж крайок.
4. Обварку вузлів з болтовими з'єднаннями виконувати після остаточної перевірки точності положення й вивірки конструкцій.
5. Приймання змонтованих конструкцій виконувати відповідно до вимог ДБН А.3.1-5:2016 і ДБН В.2.6-163:2010.
6. Проміжній прийомці робіт підлягають :
 - Монтаж металоконструкцій, що закриваються бетоном, або цегляною кладкою.
 - Грунтування металоконструкцій, що виготовляють на площадці.
 - Влаштування стиків перед нанесенням антикорозійного захисту.
 - Виконати фарбування конструкцій вогнезахисним складом.
7. Крім перерахованих вище основних видів робіт, акти освідчення повинні складатися й для інших видів робіт, якщо вони є прихованими.

						АБ				
						Нове будівництво провідодірника з оглядовою площадкою в с. Михнів, Шепетівського р-ну, Хмельницької області				
Зм.	Кільк.	Арк.	№ док.	Підпис	Дата					
						Фундаменти та металоконструкція провідодірника з оглядовим майданчиком.		Стадія	Аркуш	Аркушів
						Виконав		П	23	
						ГІП				
						Н. контр				
						Технічні вказівки по виготовленню та захисту металевих конструкцій.		ТОВ "Поділля Проект Груп" м. Вінниця		
						Стадник А.				
						Кудрань П.				
						Гаїдей А.				
						01.26				
						01.26				
						01.26				