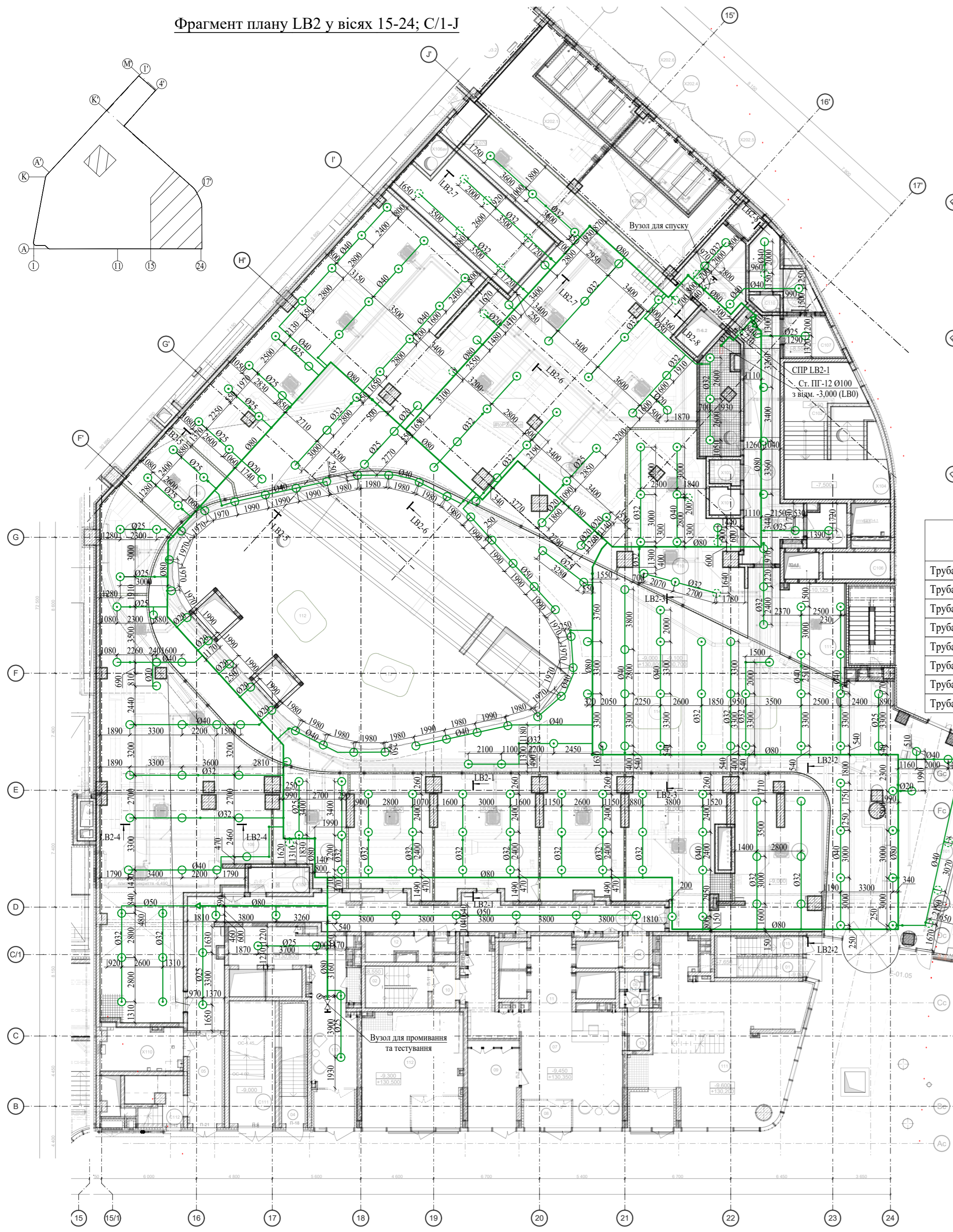
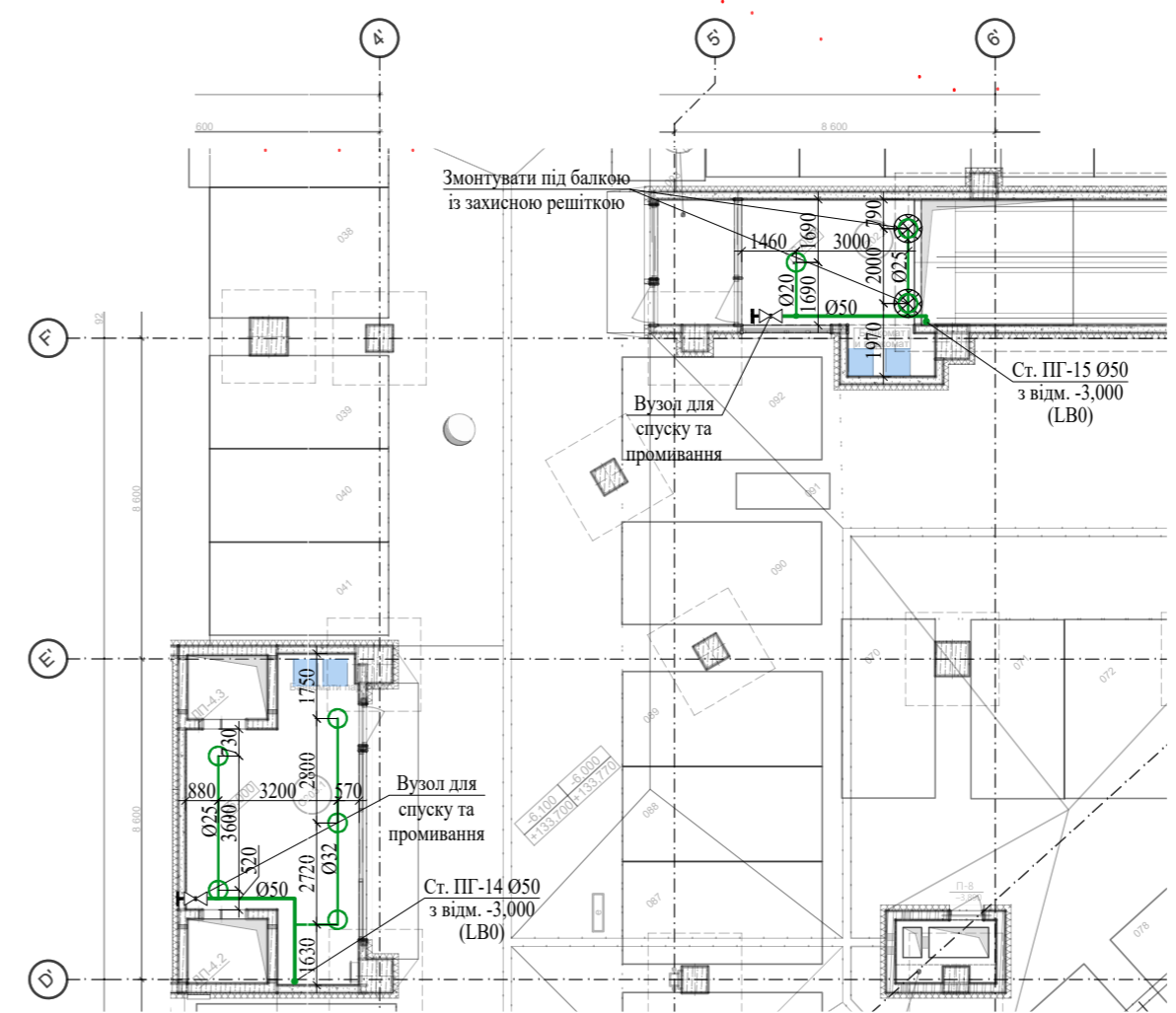


Фрагмент плану LB2 у вісях 15-24; C/1-J



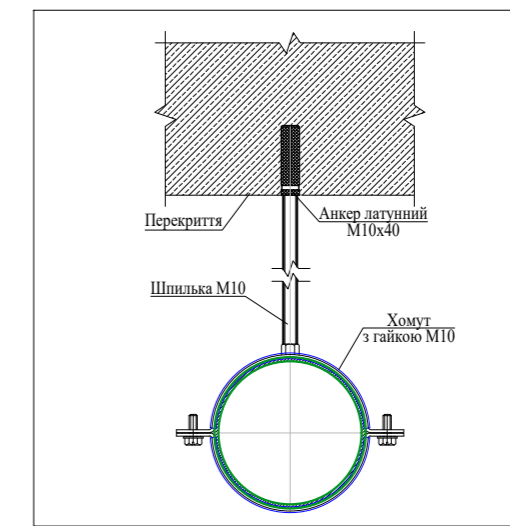
Фрагмент плану LB1 у вісях 3'-6'; D'-G'



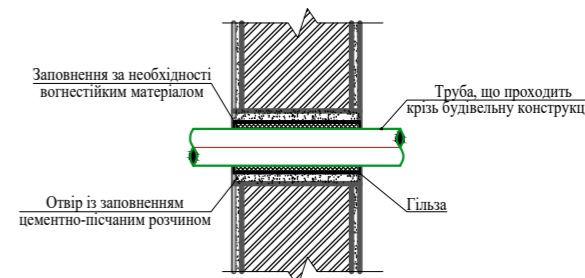
Умовні позначення трубопроводів:

Найменування	Позн.	Макс. відстань між кріпленнями, м
Труба сталевая электроварная (ГОСТ 10704) Ø108x3,5	Ø100	4,5
Труба сталевая электроварная (ГОСТ 10704) Ø89x3,5	Ø80	4,5
Труба сталевая электроварная (ГОСТ 10704) Ø76x3,5	Ø65	4,5
Труба сталевая электроварная (ГОСТ 10704) Ø57x3,5	Ø50	3,5
Труба сталевая ВВП (ГОСТ 3262) Ду40(Ø48)x3,5	Ø40	3,5
Труба сталевая ВВП (ГОСТ 3262) Ду32(Ø42,3)x3,2	Ø32	3,5
Труба сталевая ВВП (ГОСТ 3262) Ду25(Ø33,5)x3,2	Ø25	3
Труба сталевая ВВП (ГОСТ 3262) Ду20(Ø26,8)x2,8	Ø20	3

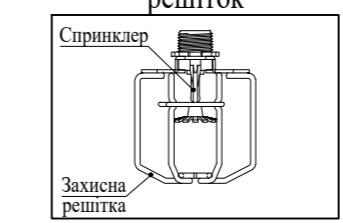
Вузли кріплення трубопроводів до з/б перекриття



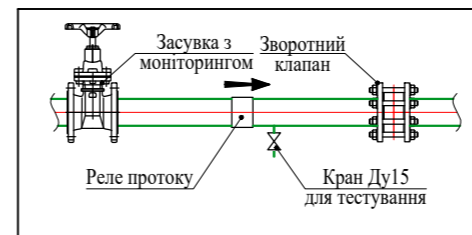
Вузел проходу крізь будівельні конструкції



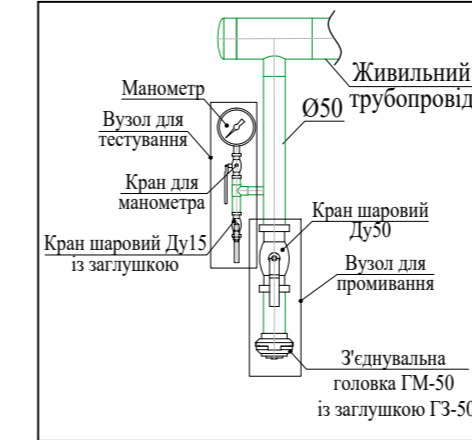
Встановлення захисних решіток



Вузел реле протоку (СПР)



Вузел для промивання та тестування



Експлікація приміщень			
Номер приміщення	Найменування	Площа, м2	Категорія приміщень
C103	Коридор	72,55	
C104.1	Коридор	14,54	
C104.2	Коридор	25,6	
C104.3	Коридор	17,87	
C105	Тамбур-шлюз 1-го типу	7,12	
C106	Ліфтовий хол	7,26	
C107	Тамбур	7,89	
C108	Тамбур	2,84	
C109	Приміщення охорони	7,62	
C110	Санвузол охорони	1,83	
C101	Галерея	705,37	
C102	Сходи типу СК1-1	17,83	
C111	Сходові клітка типу СК1	22,98	
C112	Сходові клітка типу СК1	8,18	
101	Торгівельне приміщення	57,75	
102	Торгівельне приміщення	54,08	
103	Торгівельне приміщення	40,09	
104	Торгівельне приміщення	49,53	
105	Торгівельне приміщення	38,48	
106	Торгівельне приміщення	186,19	
108	Торгівельне приміщення	22,25	
109	Торгівельне приміщення	511,73	
110	Торгівельне приміщення	67,02	
111	Торгівельне приміщення	22,08	
116	Торгівельне приміщення	23,18	
117	Торгівельне приміщення	29,97	
X101	СПЗ	3,43	Д
X102	Технічне приміщення СКС	6,19	Д
X103	Технічне приміщення СКС	3,07	Д
X104	Технічне приміщення	6,75	
X105	Приміщення блоку клінінгу	17,57	
X107	Службове приміщення	5,24	
X106ав	Приміщення проходження інженерних комунікацій	7,95	
X104фр	Кабельний поверх ТП	44,35	
X106фр	Кабельний поверх ТП комплексу	121,35	
X107фр	Кабельний поверх ТП житла	72,17	
X110	Кабельний коридор житла	40,66	

Умовні позначення обладнання:

Зрошувач, що встановлюється розеткою вниз	⊙
Зрошувач, що встановлюється розеткою вгору	⊕
Зрошувач, що встановлюється під повітроводом	⊖
Захисна решітка для зрошувача	⊗
Засувка	⊘
Клапан зворотний	⊙
Кран із заглушкою	⊙
Манометр	⊙
Кран для манометра	⊙
Вузел реле протоку СПР [Лівоверху]-[Лівоузла]	⊙

ПРИМІТКИ:

- Місія розташування спринклерних зрошувачів, прокладання та закріплення трубопроводів слід уточнювати з урахуванням конструкції стелі та фактичного розташування на ній пристроїв і комунікацій інших інженерних систем. При перетині суміжних комунікацій розитись по місцю. Відстань між спринклерними зрошувачами та засобами закріплення трубопроводів приймати в межах, що визначаються ДСТУ EN12845:2016. Відстань від розетки вертикального зрошувача до перекриття приймати не більше 0,45 м, враховуючи розташування перелон, що можуть негативно впливати на зрошення захищеної площі. Підключення одиночних спринклерів, якщо не вказано інше, виконувати трубою Ду20. Варні з'єднання виконувати відповідно до ГОСТ 16037-80. Для з'єднання гілок трубопроводу використовувати спеціальні вироб. Повне або часткове перекриття проходного перерізу трубопроводів у місцях з'єднання не допускається.
- Кріплення трубопроводів повинні відповідати вимогам Розд. 17.2 ДСТУ EN12845:2016. Відстань між кріпленнями трубопроводів приймати:
  - для трубопроводів діаметром умовного проходу до 25 мм включно - не більше 3 м;
  - для трубопроводів діаметром умовного проходу до 50 мм включно - не більше 3,5 м;
  - для трубопроводів діаметром умовного проходу більше 50 мм - не більше 4,5 м, але не менше двох кріплень на кожній прямолинійній ділянці довжиною більше 1 м.
 Відстань від зрошувача розеткою вгору до кріплення приймати не менше ніж 0,15 м.
- Трубопроводи підлягають промиванню, гідравлічним випробуванням, антикорозійній обробці, ґрунтуванню та фарбуванню у два шари. Вузли для промивання застосовуються для спуску води з суміжних ділянок трубопроводу.

GoL-C00d-00104-ПГ1

Будівництво торговельно-розважального і спортивно-оздоровчого комплексу з підземним паркінгом, кінотеатром та житловими будинками з вбудовано-прибудованими приміщеннями на перетині вул. Голосіївської, вул. Васильківської та пров. Ужгородського в Голосіївському районі м. Києва				Стадія	Аркуш	Аркушів
Зм.	Кільк	Арк.	Медок	Підп.	Дата	
Розробив	Почтарьов				06.23	Автоматична система водяного спринклерного пожегогасіння. Внутрішній протипожежний водопровід. Секція 00104. ТРЦ
Перевірив	Морозько				06.23	
Н. контр.	Колісник				06.23	
Фрагмент плану LB2 у вісях 15-24; C/1-J. Фрагмент плану LB1 у вісях 3'-6'; D'-G'. Розміщення обладнання та трубопроводів автоматичного водяного пожегогасіння						ТОВ "ФІРМА РУБІЖ"