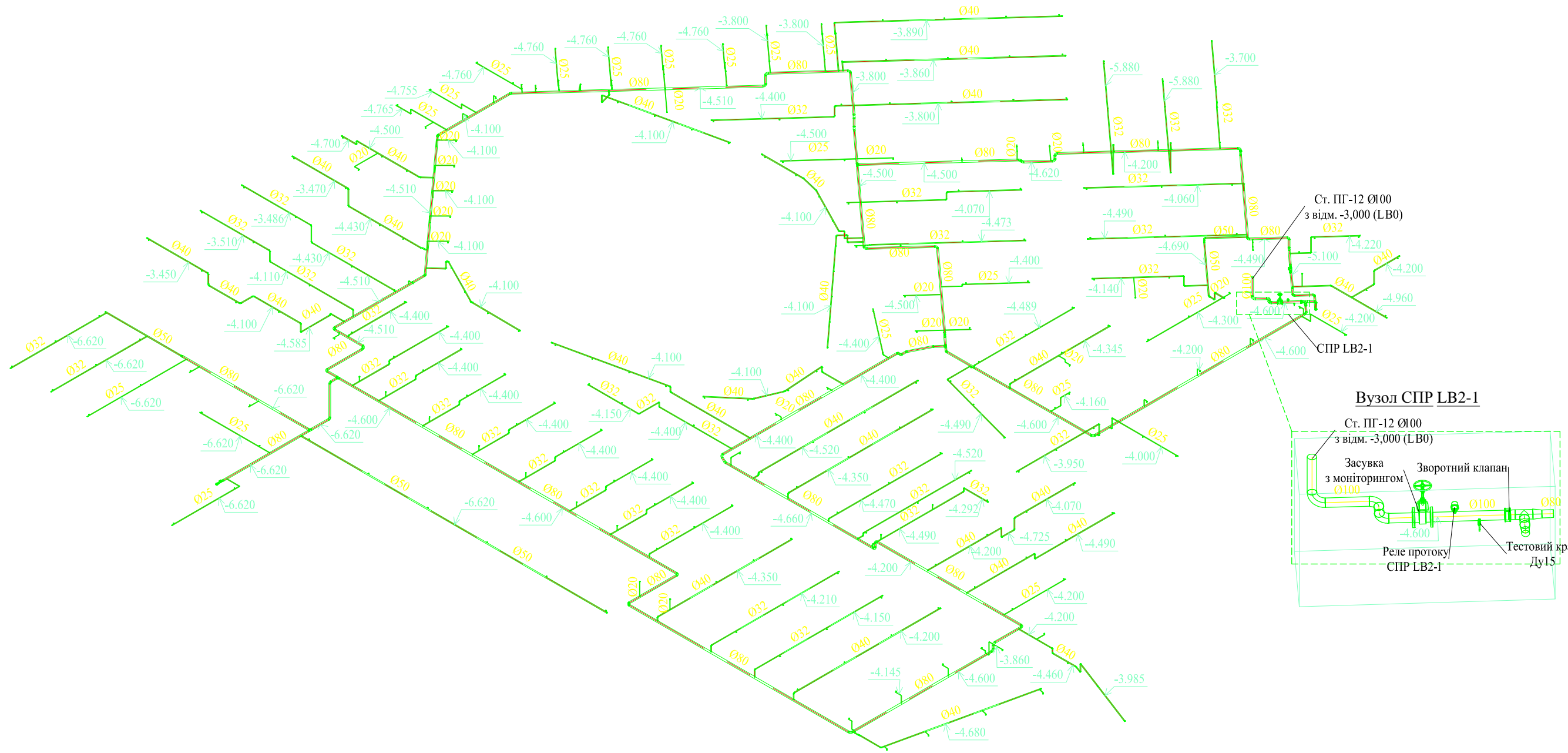
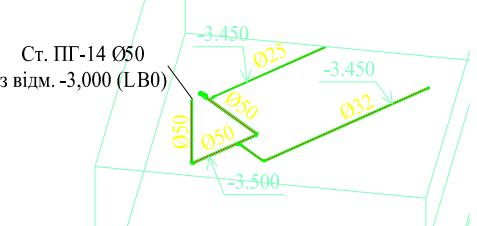


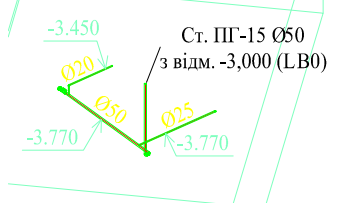
Фрагмент на LB2 у вісях 15-24; C/1-J



Фрагмент на LB1 у вісях 3'-4'; D'-E''



Фрагмент на LB1 у вісях 5'-6'; F'-G''



- ПРИМІТКИ:**
- Відмітки, що вказані на схемах, відповідають відмітці центру трубопроводу відносно відм. 0,000.
 - Місця розташування спринклерних зрошувачів, прокладання та закріплення трубопроводів слід уточнювати з урахуванням конструкції стелі та фактичного розташування на ній пристроїв і комунікацій інших інженерних систем. При перетині суміжних комунікацій розійтись по місцю. Відстань від розетки вертикального зрошувача до перекриття приймати не більше 0,45 м, враховуючи розташування перепон, що можуть негативно впливати на зрошення захищеної площі.
 - Підключення одиночних спринклерів, якщо не вказано інше, виконувати трубою Ду20.

					GoL-C00d-00104-ПГ1			
					Будівництво торговельно-розважального і спортивно-оздоровчого комплексу з підземним паркінгом, кінотеатром та житловими будинками з вбудовано-прибудованими приміщеннями за адресою: вул. Васильківська, 1 у Голосіївському районі м. Києва			
Зм.	Кіл.уч.	Арк. № док.	Підпис	Дата	Автоматична система водяного спринклерного пожегогасіння. Внутрішній протипожежний водопровід. Секція 00104. ТРЦ	Стадія	Лист	Листов
Розробив	Почтарьов			06.23		Р	28	
Перевірив	Морозько			06.23				
Н.контр.	Колісник			06.23				
					Схема АСВП на рівні LB2 та LB1		ТОВ "Фірма Рубіж"	

Погоджено:

Взаєм. інв. №	
Підп. та дата	
Інв. № ориг.	