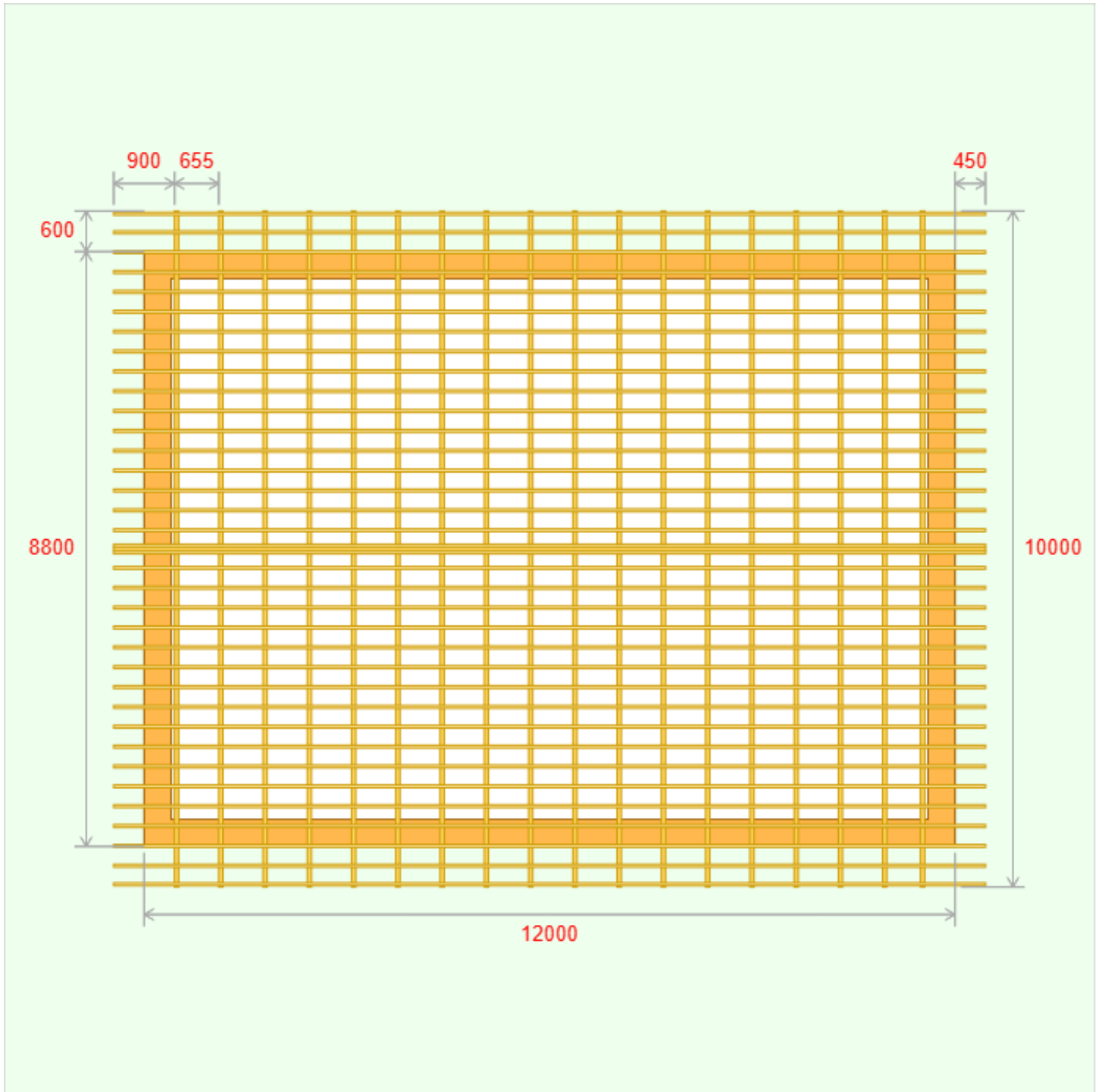
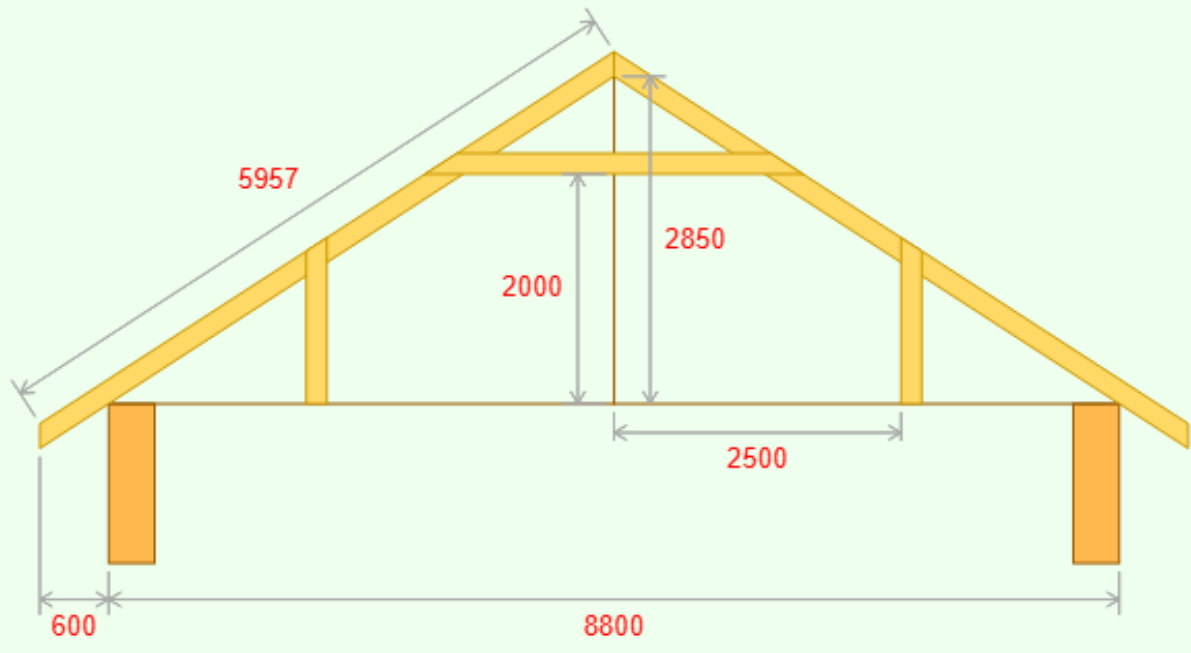


# Розрахунок двосхилого даху





## ПОЧАТКОВІ ДАНІ

### РОЗМІРИ БУДИНКУ

Ширина	<b>8800</b> мм
Довжина	<b>12000</b> мм
Висота	<b>2850</b> мм
Звис "С"	<b>600</b> мм
Звис "С2"	<b>450</b> мм

### РОЗМІРИ КРОКВ

Ширина	<b>180</b> мм
Товщина	<b>60</b> мм
Відстань між кроквами	<b>595</b> мм
Відступ крокв	<b>900</b> мм

### ЗАТЯЖКИ

Ширина	<b>180</b> мм
Товщина	<b>60</b> мм
Висота розташування	<b>2000</b> мм

### СТІЙКИ

Ширина	<b>180</b> мм
Товщина	<b>60</b> мм
Відступ від центру	<b>2500</b> мм

### РОЗМІРИ ОБРЕШІТКИ

Ширина	<b>50</b> мм
Товщина	<b>50</b> мм
Відстань між дошками	<b>300</b> мм


### ЛОБОВА ДОШКА

## РЕЗУЛЬТАТИ РОЗРАХУНКУ

### ДАХ

Довжина схилу	<b>5957</b> мм
Ширина схилу	<b>12900</b> мм
Кут нахилу	<b>32.9</b> °
Площа 2х схилів	<b>153.7</b> м <sup>2</sup>

### КРОКВИ

Довжина	 <b>6074</b> мм
Кількість	<b>36</b> шт
Об'єм	<b>2.36</b> м <sup>3</sup>

### ЗАТЯЖКИ

Довжина	<b>3287</b> мм
Кількість	<b>18</b> шт
Об'єм	<b>0.64</b> м <sup>3</sup>

### СТІЙКИ

Довжина стійки	<b>1445</b> мм
Кількість	<b>36</b> шт
Об'єм	<b>0.56</b> м <sup>3</sup>

### ОБРЕШІТКА

Довжина одного ряду	<b>12900</b> мм
Кількість рядів 2х схилів	<b>38</b> шт
Загальна довжина	<b>491</b> м
Об'єм	<b>1.23</b> м <sup>3</sup>

### ЛОБОВА ДОШКА

Загальна довжина	<b>25.8</b> м
------------------	---------------

Ширина	<b>150</b> мм
Товщина	<b>25</b> мм
<b>ВІТРОВА ДОШКА</b>	
Ширина	<b>150</b> мм
Товщина	<b>25</b> мм
<b>МАУЕРЛАТ</b>	
Ширина	<b>170</b> мм
Товщина	<b>170</b> мм
<b>ГІДРОІЗОЛЯЦІЯ</b>	
Довжина	<b>50000</b> мм
Ширина	<b>1500</b> мм
Нахлест	<b>100</b> мм
<b>КОНТРОБРЕШІТКА</b>	
Ширина	<b>50</b> мм
Товщина	<b>20</b> мм
<b>УТЕПЛЮВАЧ</b>	
Товщина	<b>150</b> мм

Об'єм	<b>0.1</b> м <sup>3</sup>
<b>ВІТРОВА ДОШКА</b>	
Загальна довжина	<b>23.83</b> м
Об'єм	<b>0.09</b> м <sup>3</sup>
<b>МАУЕРЛАТ</b>	
Загальна довжина	<b>24</b> м
Об'єм	<b>0.69</b> м <sup>3</sup>
<b>ГІДРОІЗОЛЯЦІЯ (З УРАХУВАННЯМ НАХЛЕСТУ)</b>	
Площа	<b>173.6</b> м <sup>2</sup>
Кількість рулонів	<b>2.3</b> шт
<b>КОНТРОБРЕШІТКА</b>	
Довжина одного бруска	<b>5957</b> мм
Загальна довжина	<b>214.46</b> м
Об'єм	<b>0.21</b> м <sup>3</sup>
<b>УТЕПЛЮВАЧ</b>	
Об'єм	<b>18.87</b> м <sup>3</sup>