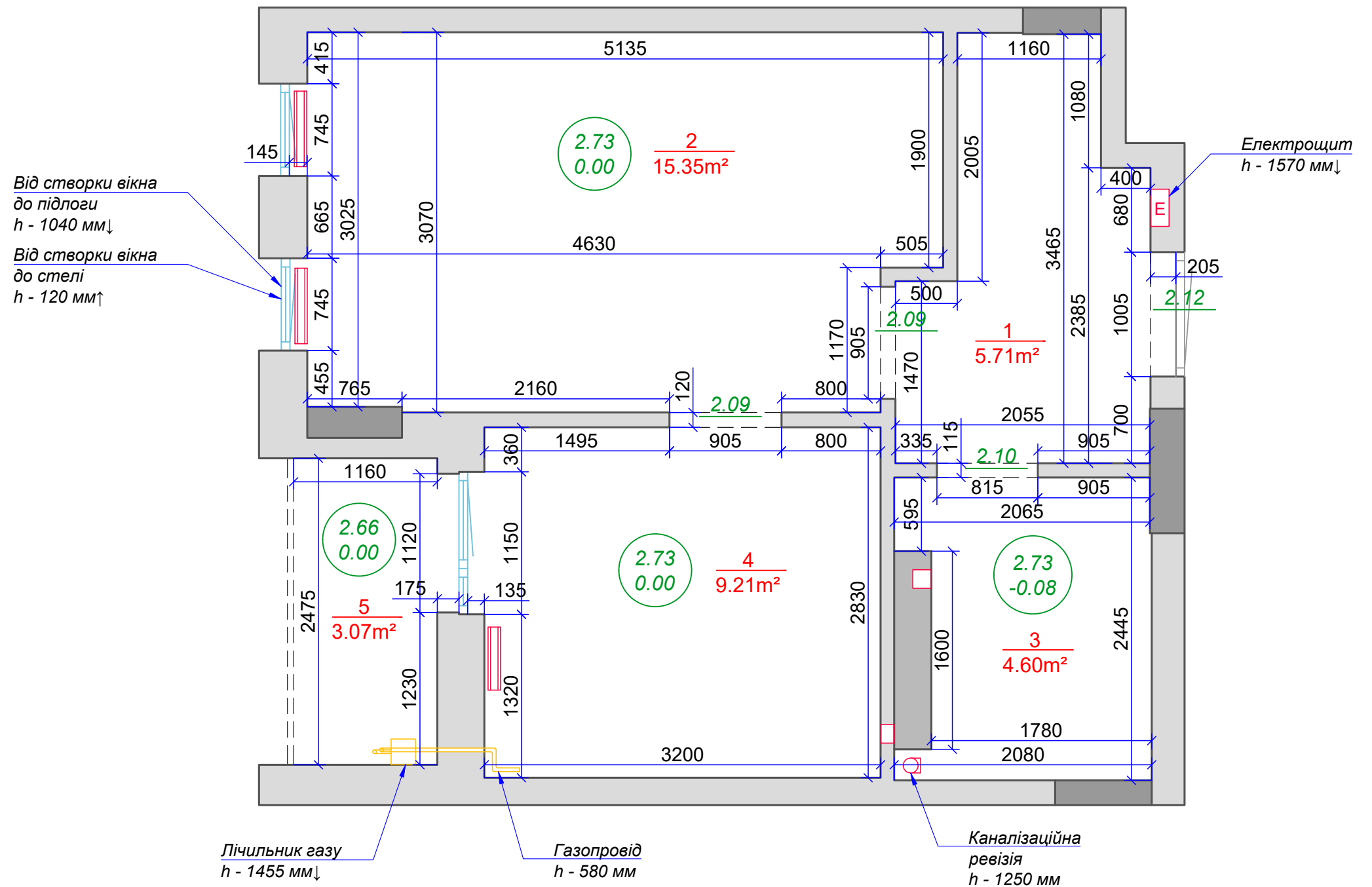


**clear
line**

*Технічний дизайн-проєкт
інтер'єру однокімнатної квартири*

+38 (098) 211 76 90
clearline.com.ua

S total
37.94m²



Умовні позначення

- 2.93
0.00 - відмітка стелі
- 2.28
0.82 - відмітка верха прорізу;
- відмітка низа прорізу;
- відмітка верха прорізу
- каналізаційний стояк
- вентиляція
- E - електрощит
- радіатор

ПРИМІТКИ

Креслення виконане в умовній системі координат X, Y і системі висот H.

Розміри на кресленні показані в міліметрах, відмітки в метрах.

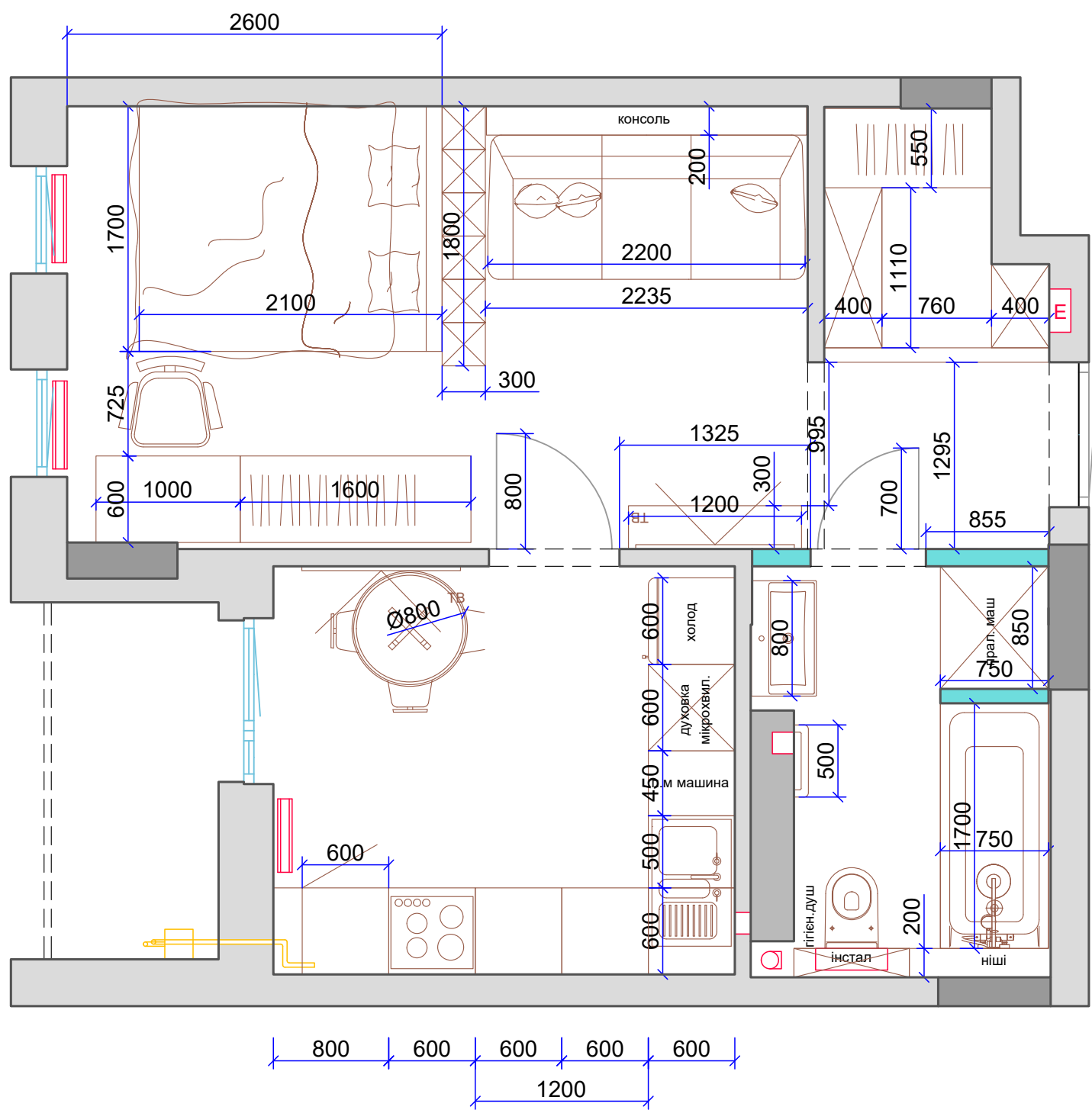
лист

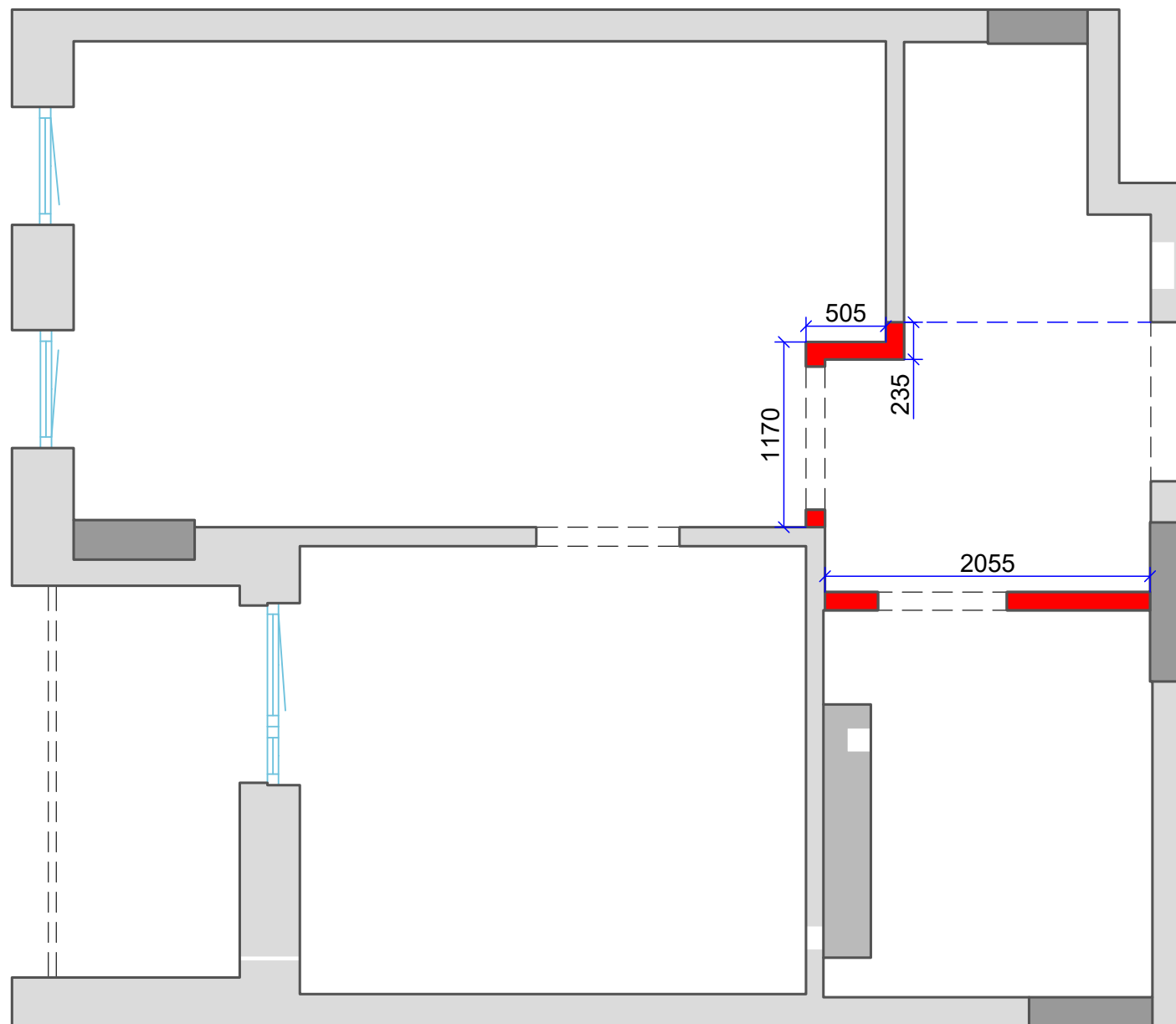
2

Обмірний план




+38 (098) 211 76 90
clearline.com.ua

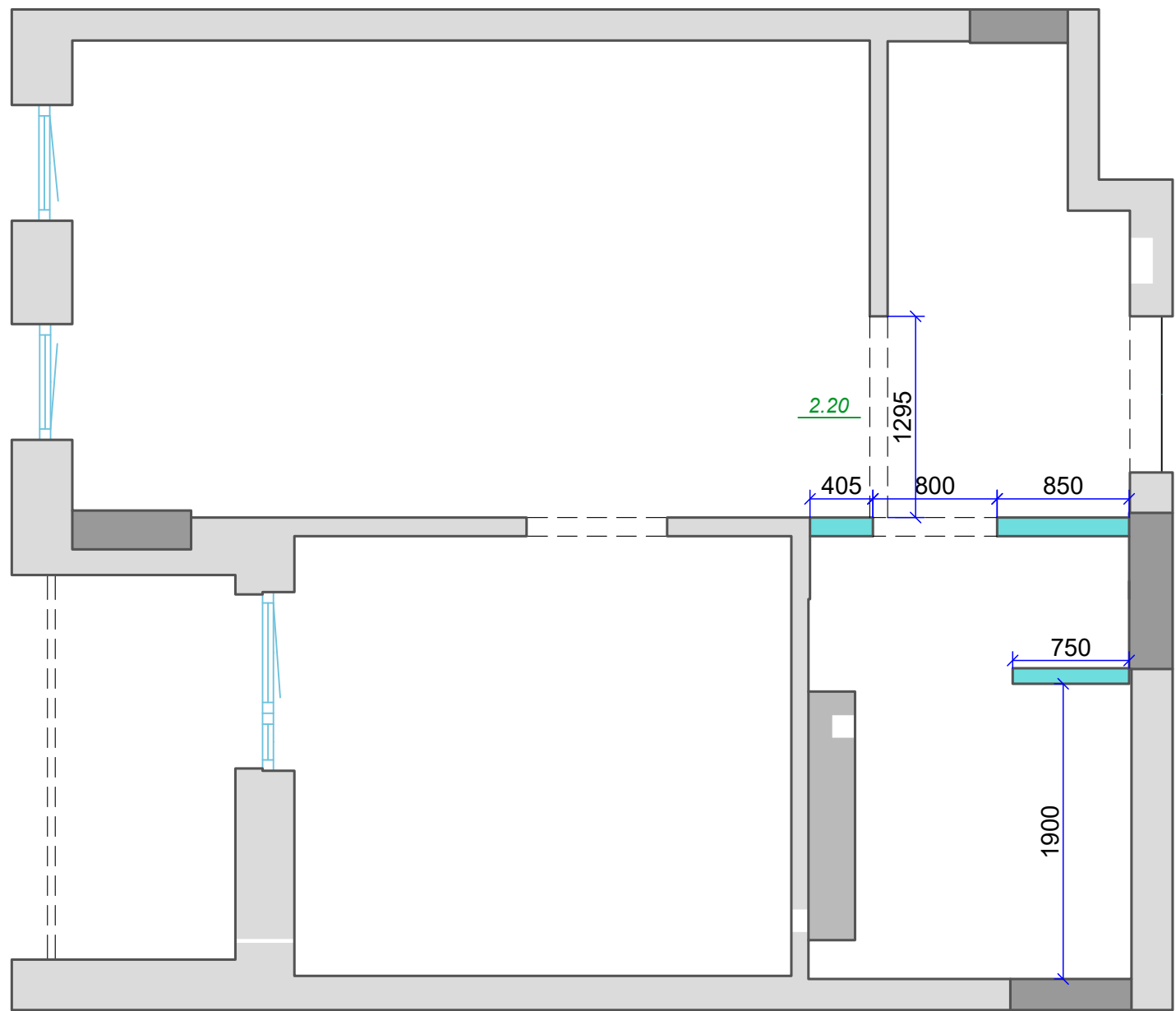





Умовні позначення

 - демонтаж

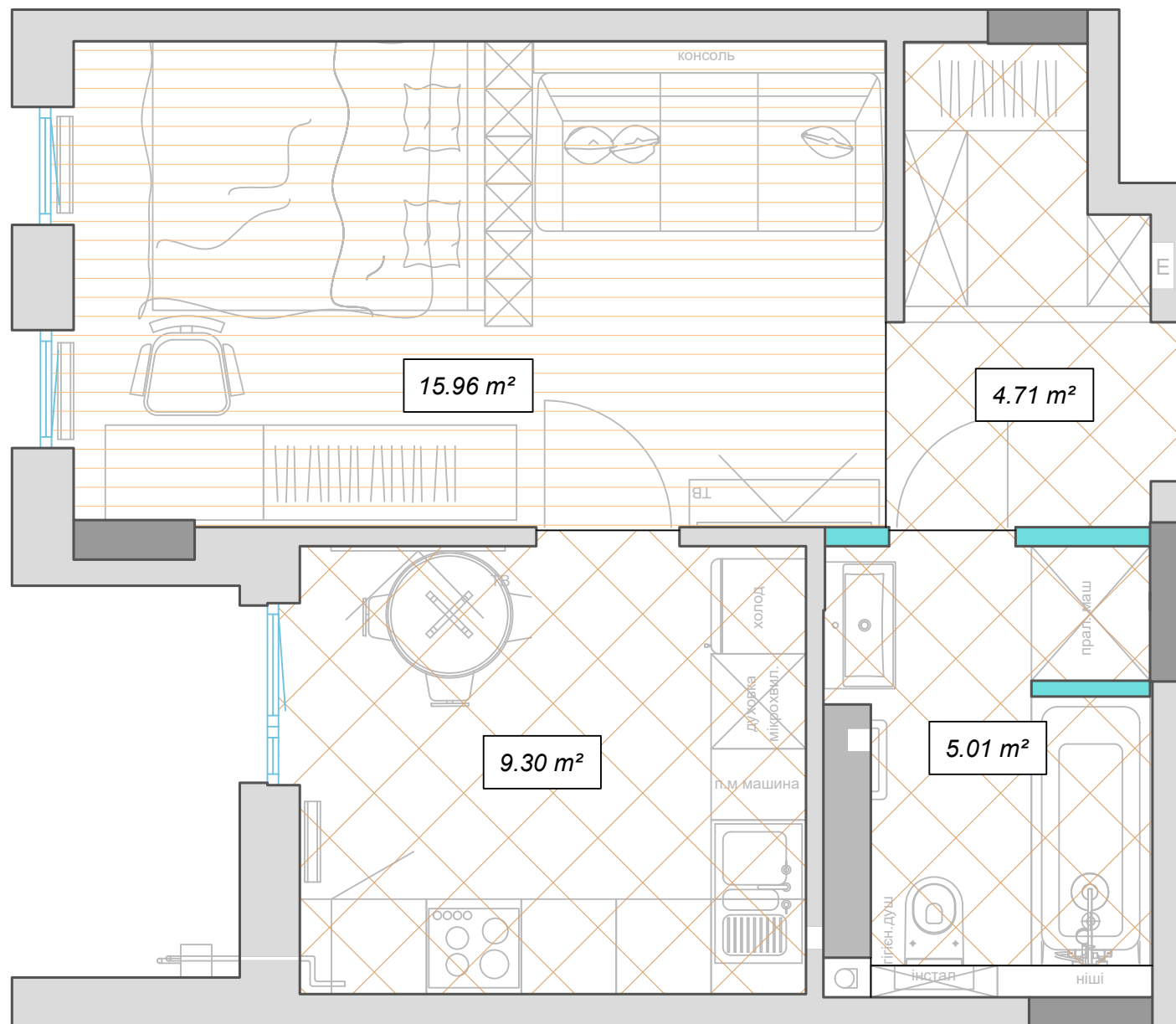
2.10 - відмітка верха прорізу





Умовні позначення

 - нові будівельні конструкції

2.10 - відмітка верха прорізу

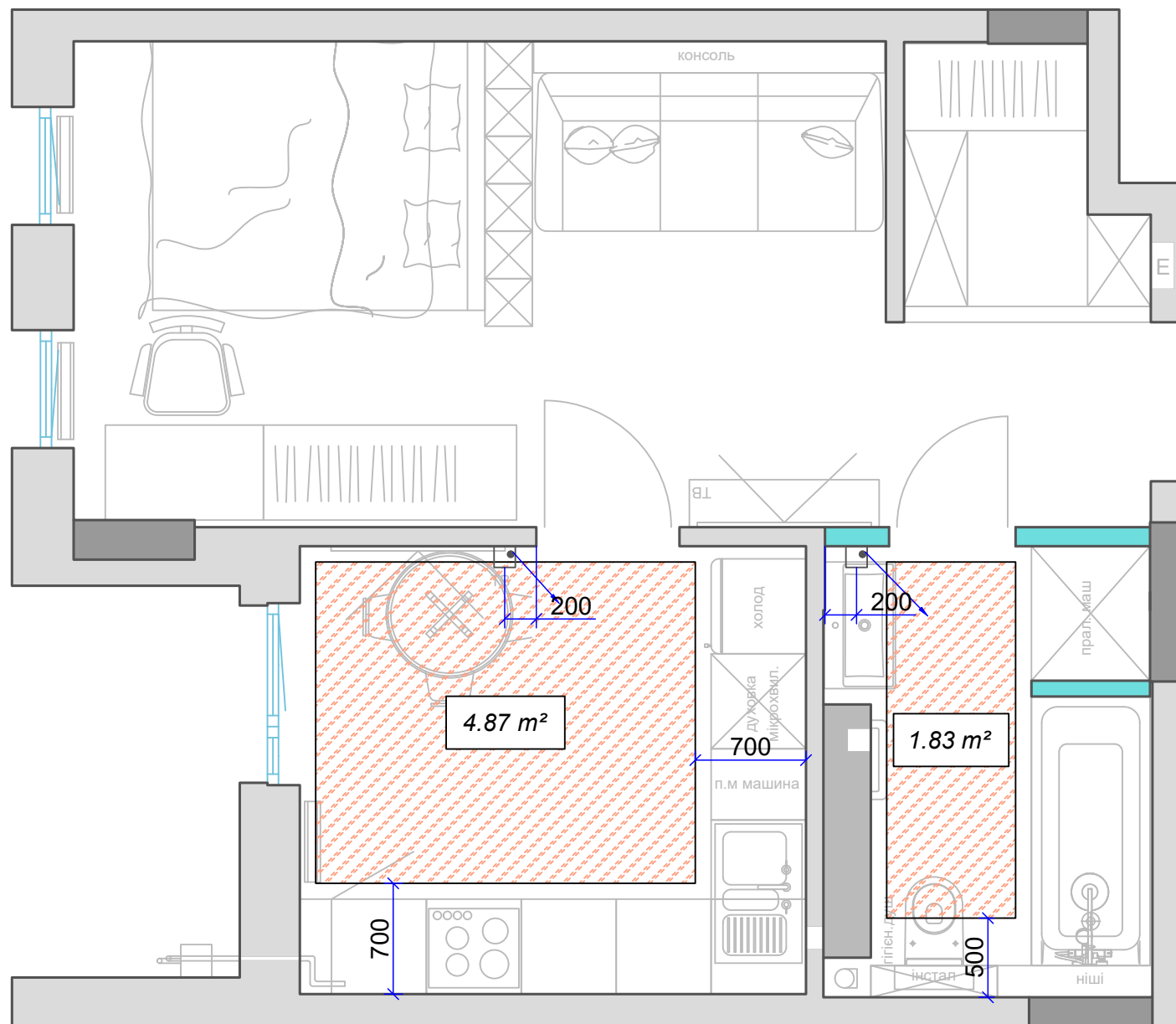


Умовні позначення

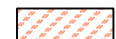

-  - плитка
-  - ламінат

Примітки

Стик різних покриттів підлоги посередині полотна дверей

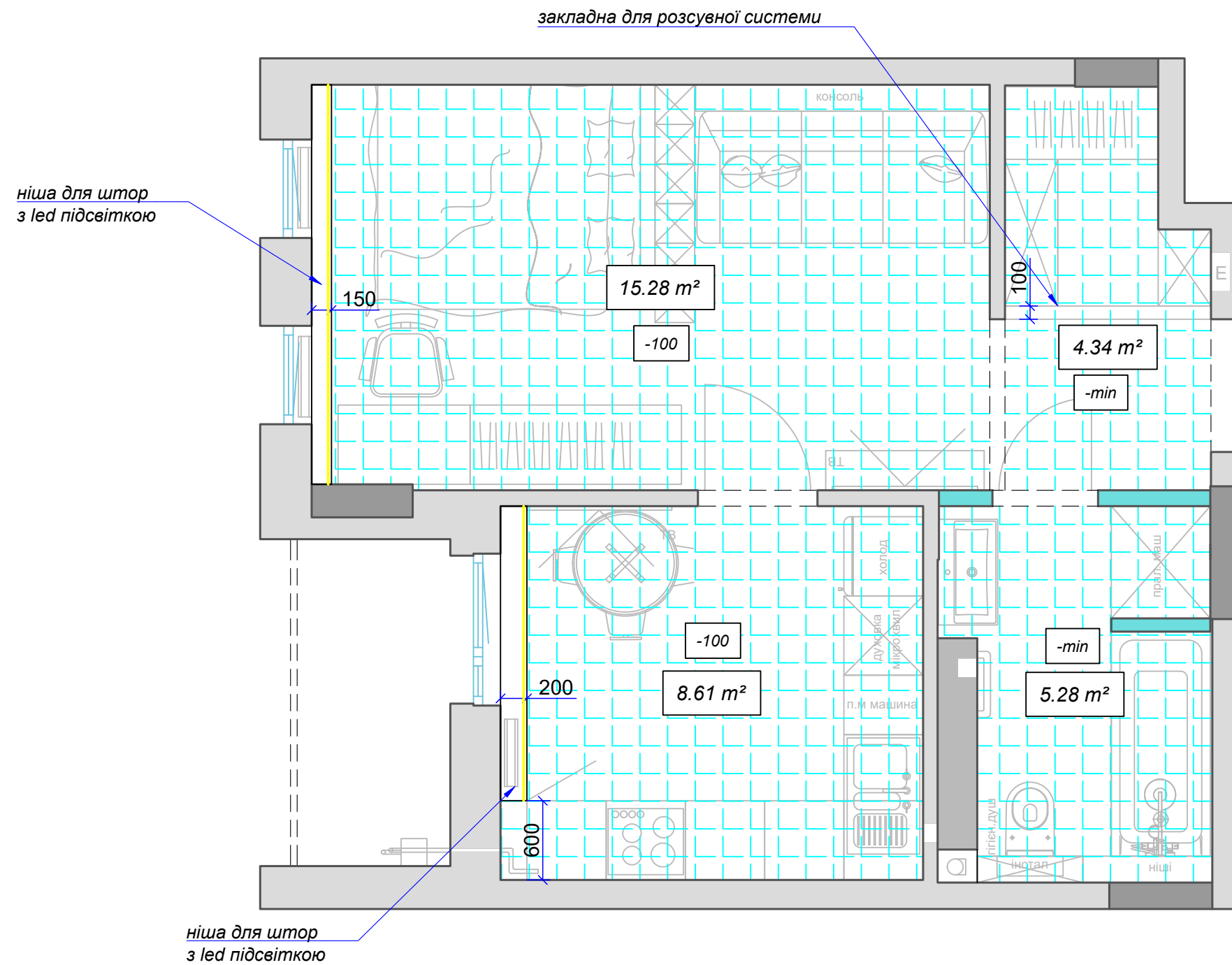


Умовні позначення


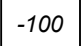
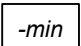
-  - площа підігріву підлоги (електричний мат)
-  - терморегулятор встановити на висоті +1.200 від рівня чистої підлоги, якщо не вказана інша висота

Примітки

Відступ від стін 100 мм, якщо не вказано інше

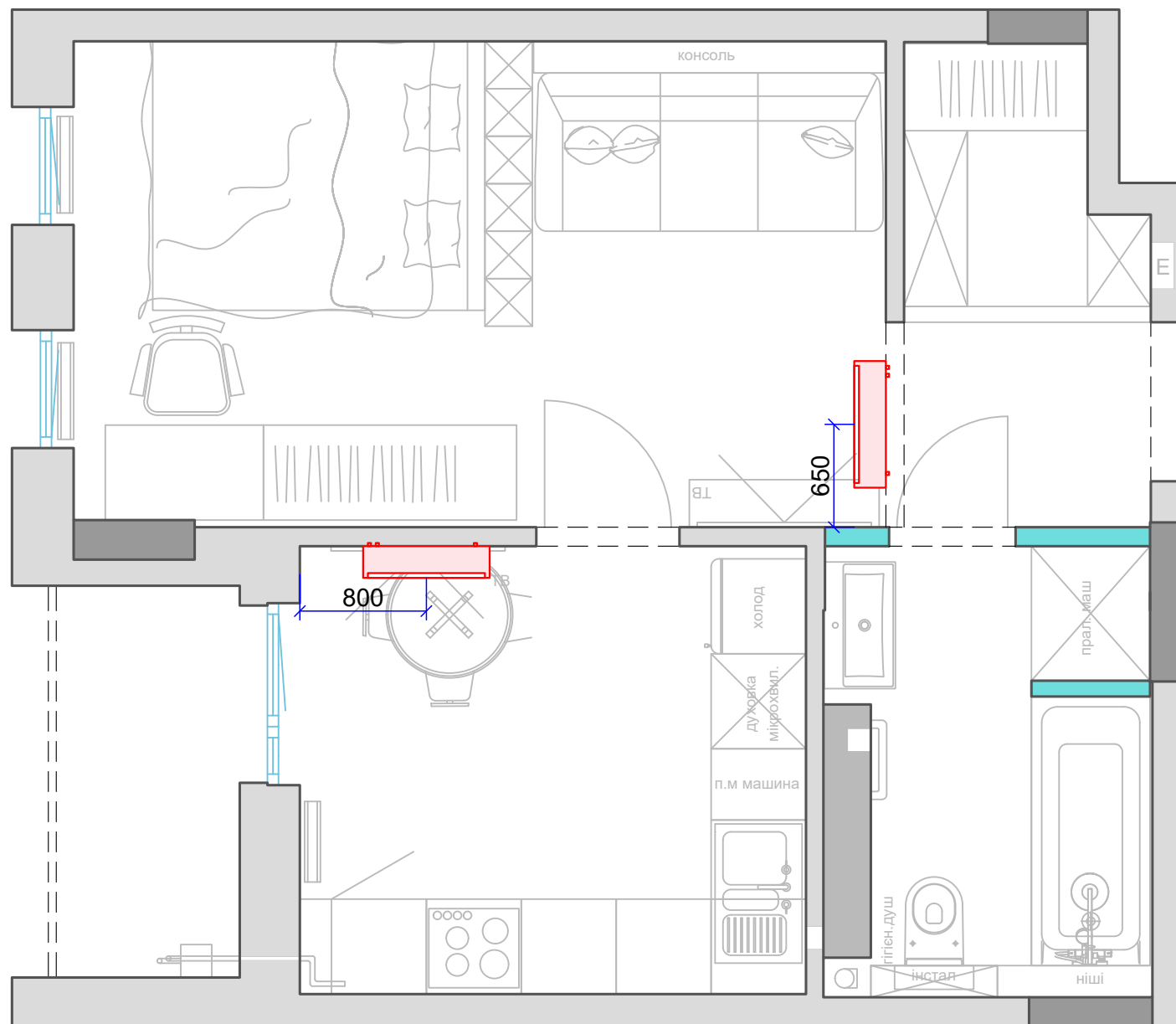


Умовні позначення

-  - натяжна стеля
-  - відступ від рівня існуючої стелі
-  - мінімальний відступ від рівня існуючої стелі

Примітки

Відступ стелі з вбудованими точковими світильниками узгодити з глибиною їх вбудовування



Умовні позначення



- внутрішній блок кондиціонера

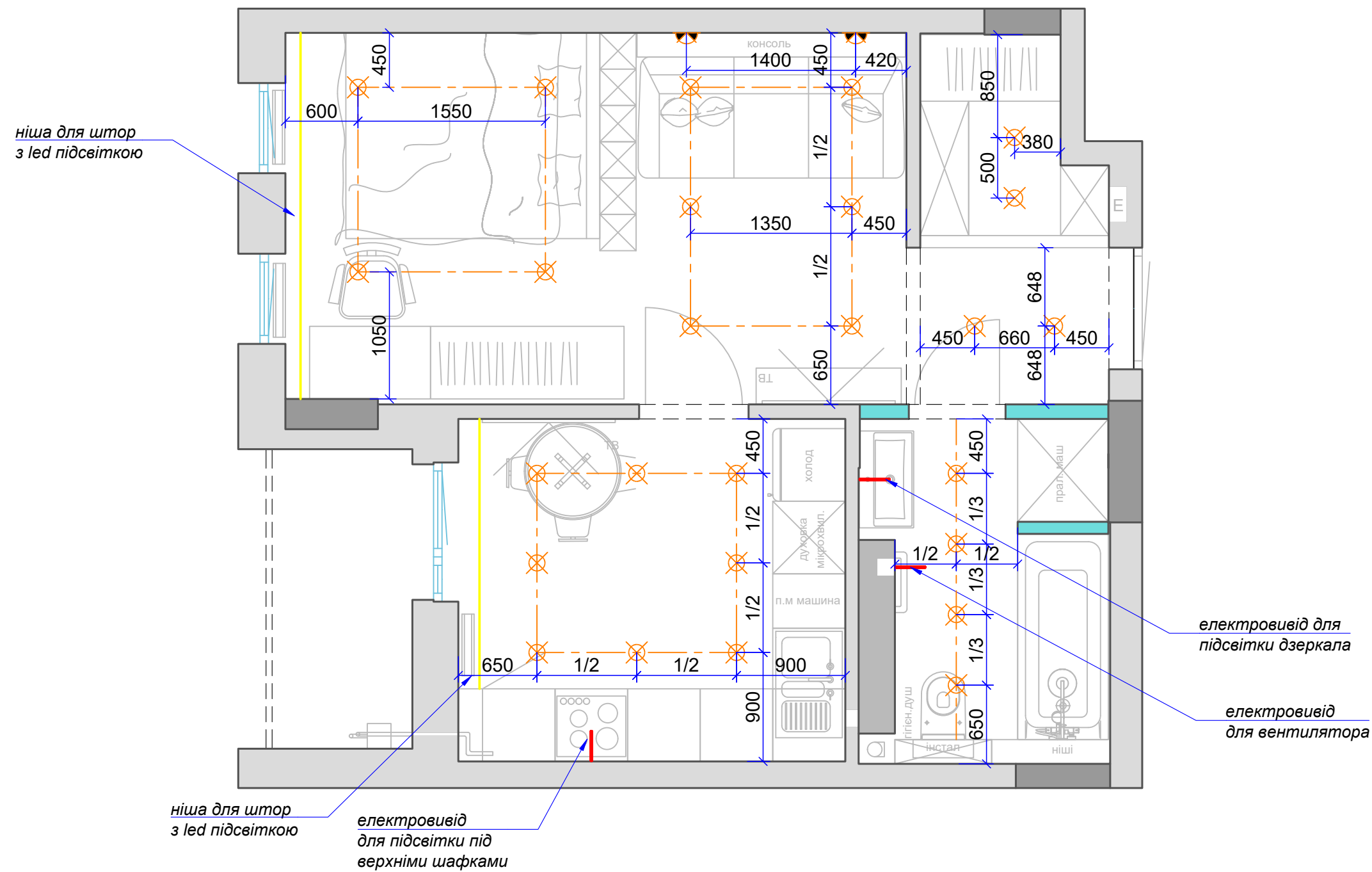
лист

9





План розміщення
кондиціонерів

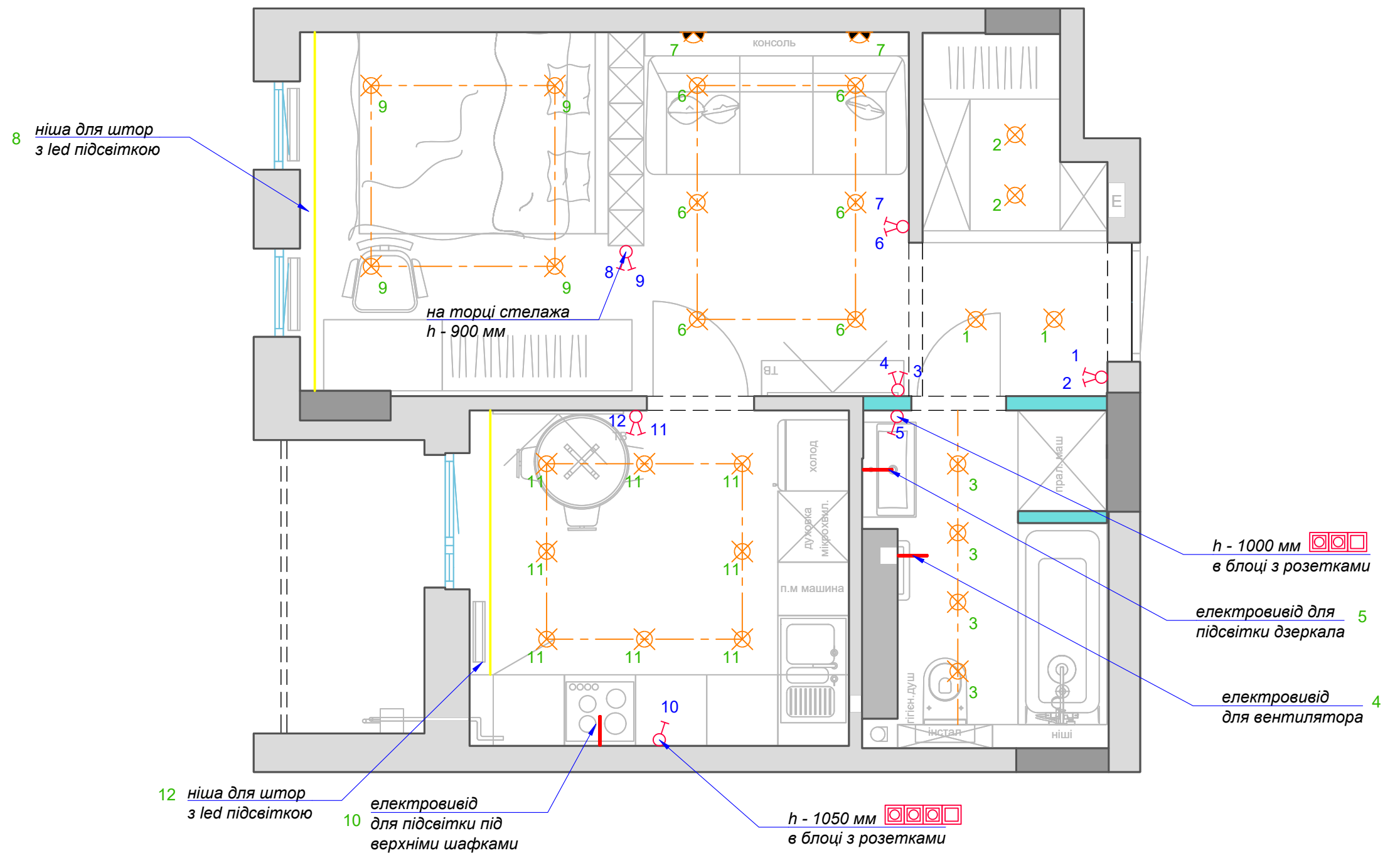


+38 (098) 211 76 90
clearline.com.ua



Умовні позначення

-  - настінний світильник
-  - вбудований точковий світильник
-  - світлодіодна стрічка
-  - електровивід
- 1/2 - половина ділянки



Умовні позначення

- ♂ - вимикач одинарний
- ♀ - вимикач подвійний
- 1,2 - нумерація вимикачів
- 1,2 - нумерація точок освітлення

Примітки

- h до центра вимикачів 900 мм від рівня чистової підлоги, 150 мм від краю прорізу або кута і 200 мм від краю дверного прорізу, якщо не вказано інше
- h вимикачів над кухнею і в зоні шафок узгодити з виробником меблів

