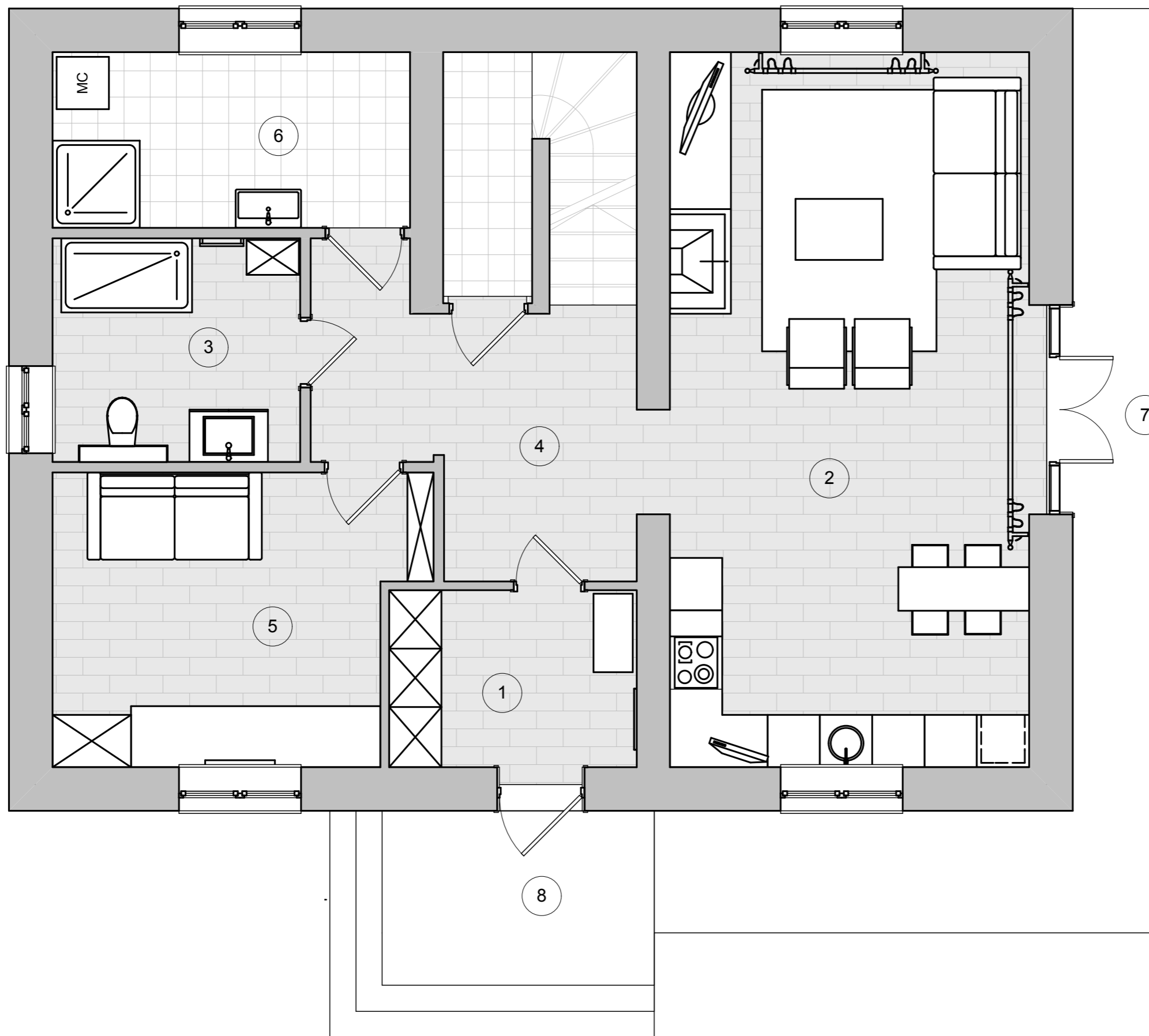
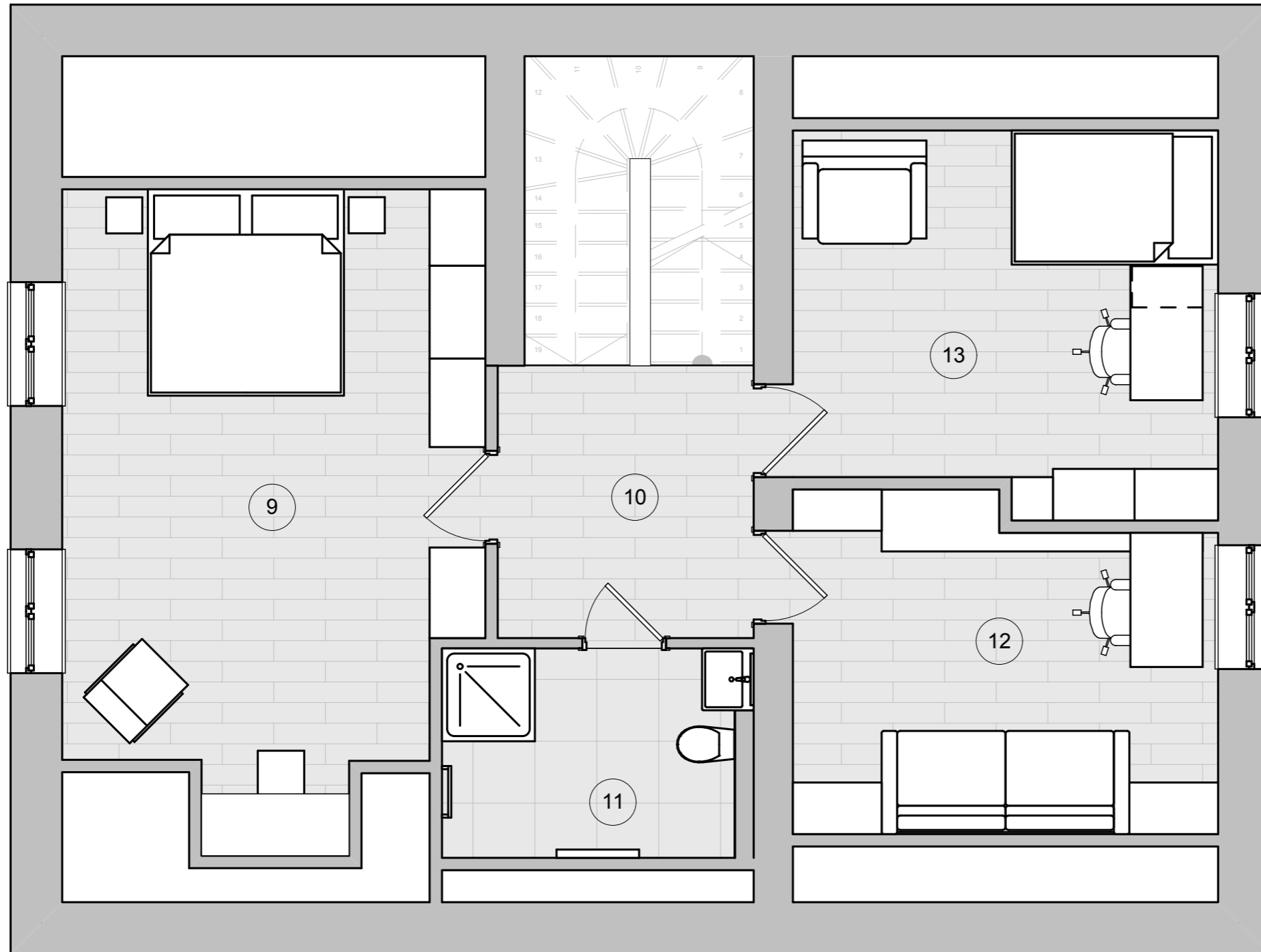


Дизайн-проект интерьера дома с мансардным
этажом в с. Пуховка, ул. Набережная, Киевской обл.
Броварского района



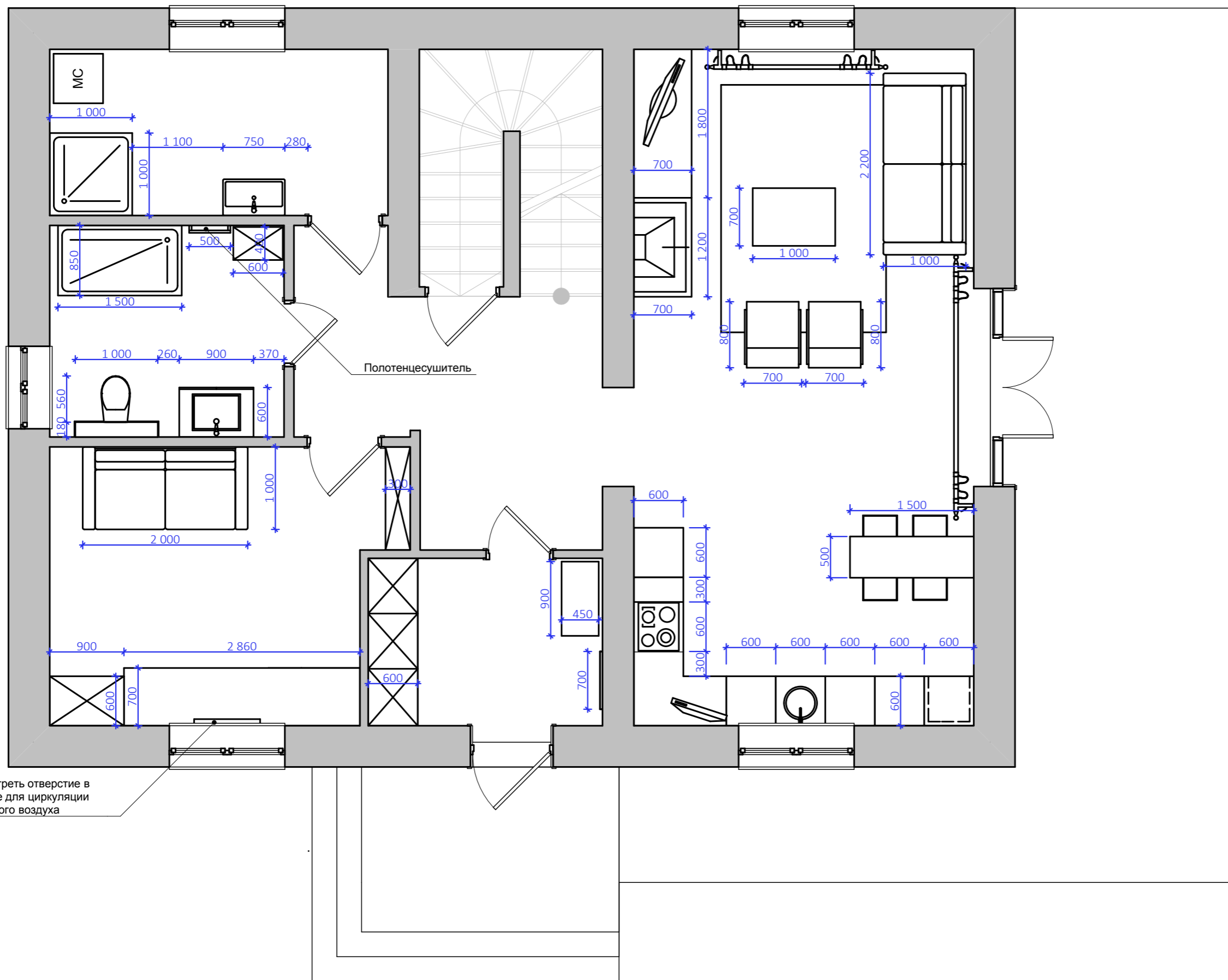
Экспликация		
№	Наименование	Площадь, м кв
1	Тамбур	5,8
2	Зал-кухня	32,7
3	Санузел	7,1
4	Коридор и лестничный марш	16,6
5	Кабинет	11,5
6	Топочная	8,3
7	Терраса	35,3
8	Входная группа	6,2
		123,5 м2

Дизайн-проект интерьера дома с мансардным этажом в с. Пуховка,
ул. Набережная, Киевской обл. Броварского района

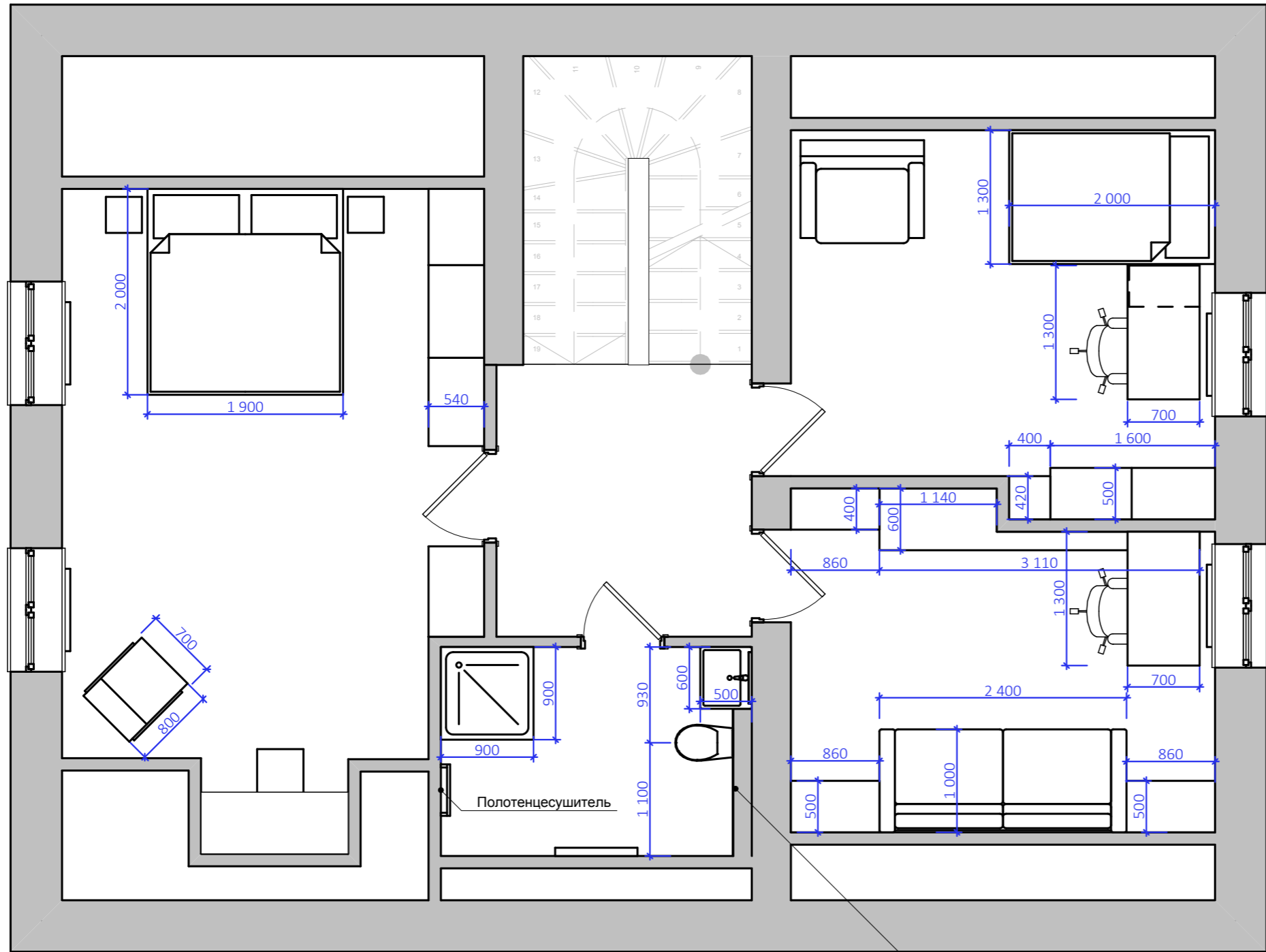


Экспликация 2-й этаж		
№	Наименование	Площадь, м кв
9	Спальня	22,1
10	Коридор	6,6
11	Санузел	5,9
12	Гостевая	12,0
13	Детская	14,7
		61,3 м2

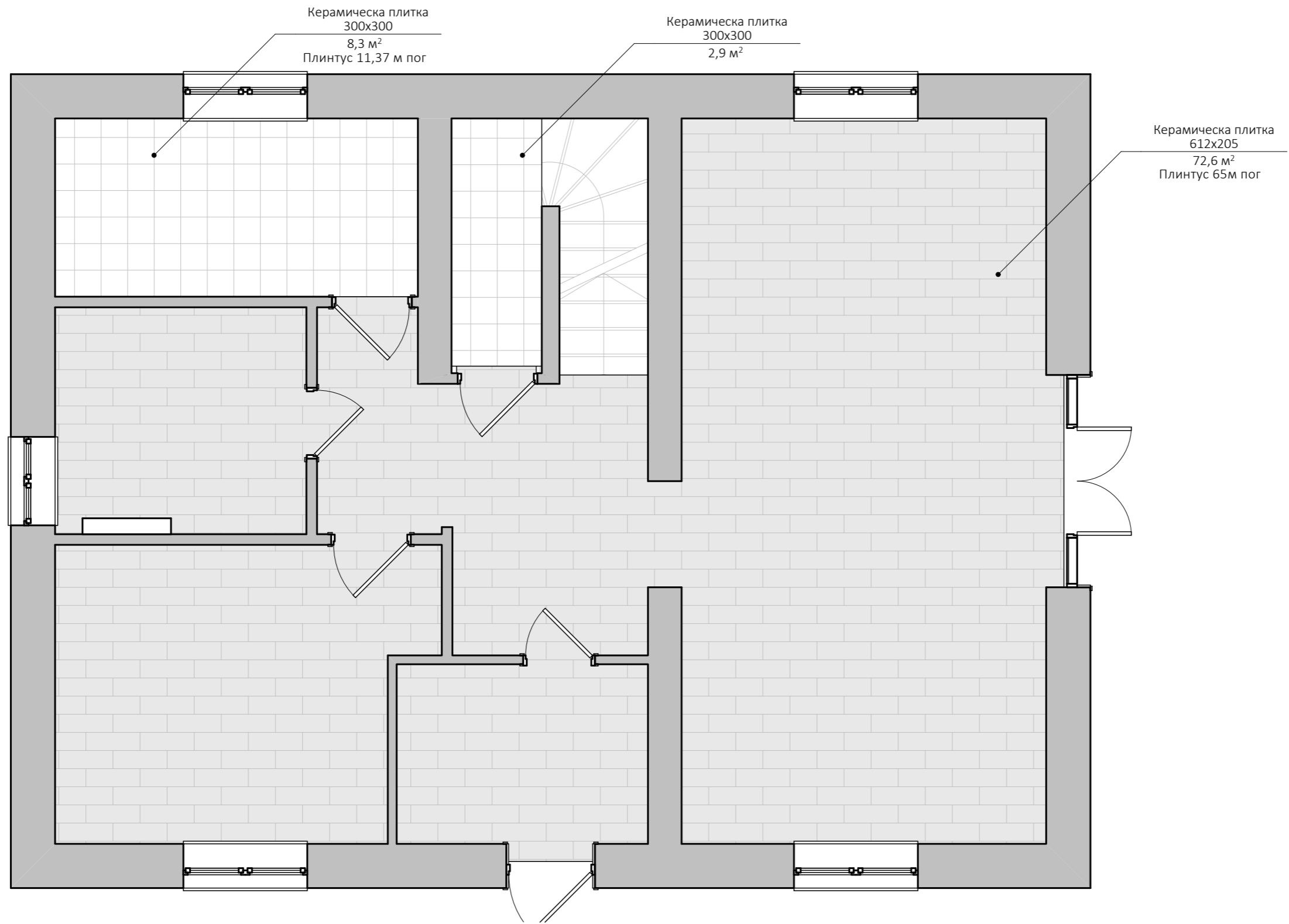
Дизайн-проект интерьера дома с мансардным этажом в с. Пуховка,
ул. Набережная, Киевской обл. Броварского района



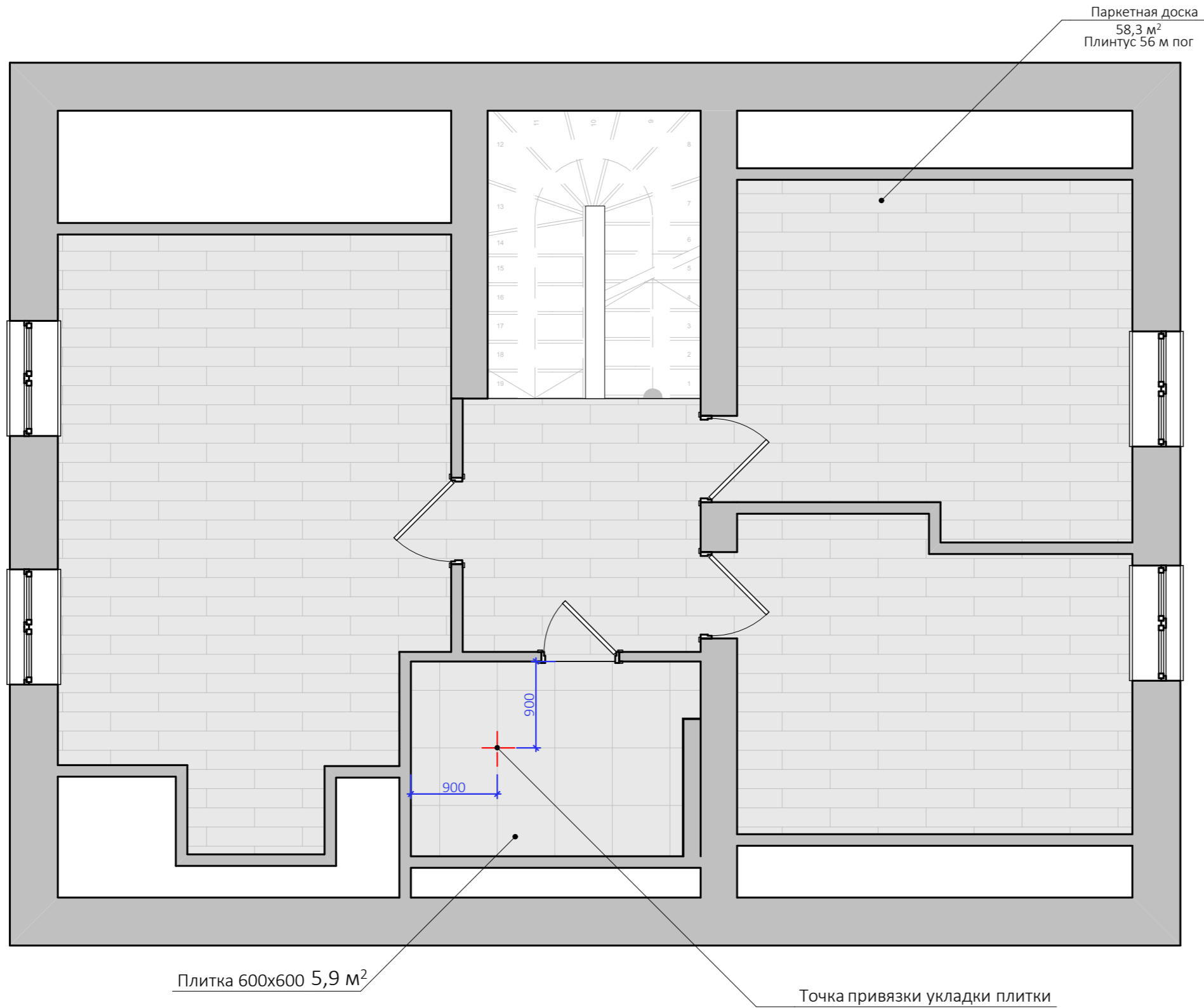
Предусмотреть отверстие в столешнице для циркуляции теплого воздуха

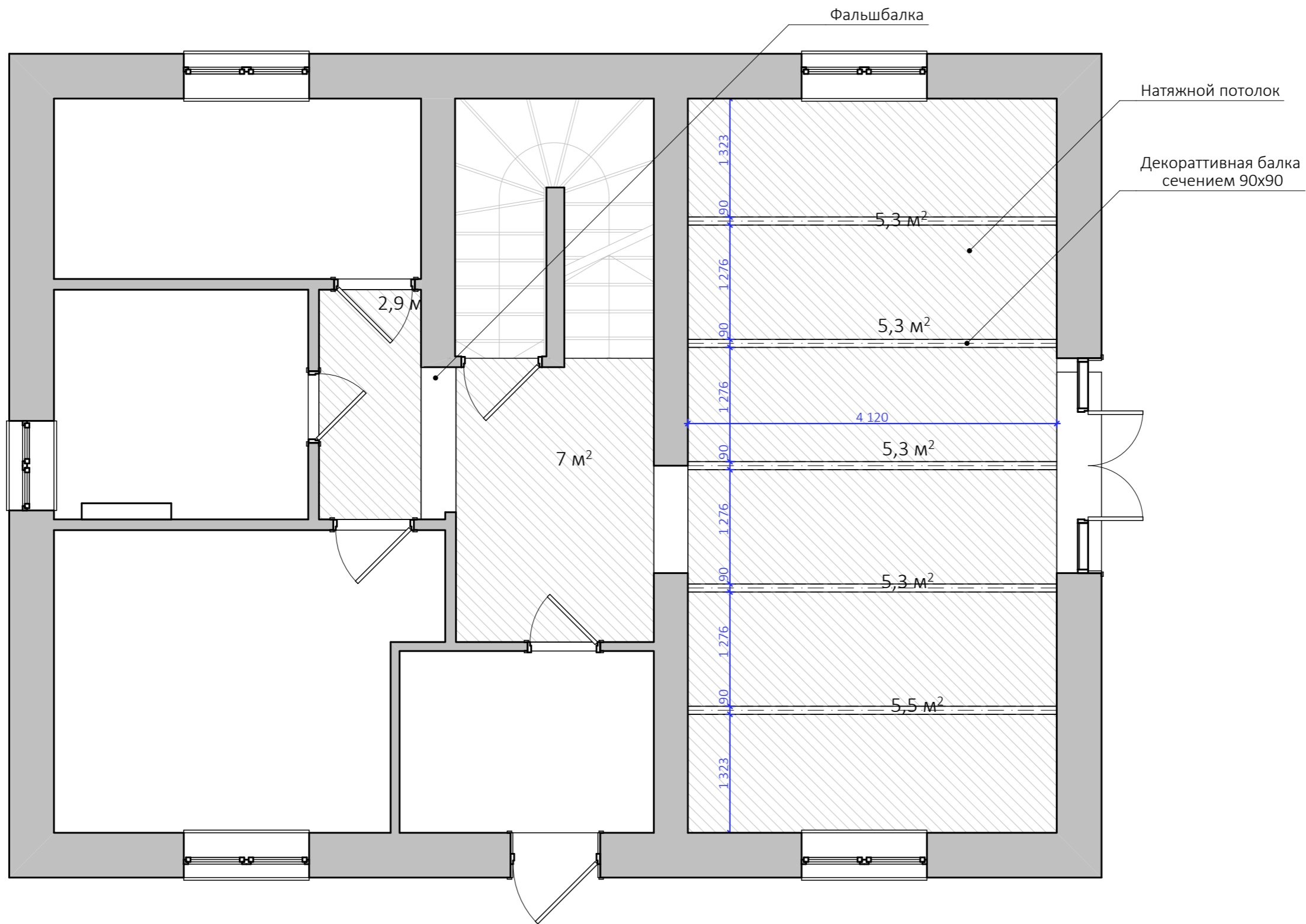


Короб для инсталляции
монтировать после утверждения размеров умывальника



Дизайн-проект интерьера дома с мансардным этажом в с. Пуховка,
ул. Набережная, Киевской обл. Броварского района







Примечания:

В натяжном потолке предусмотреть отверстия для точечных и подвесных светильников. Размеры отверстий согласно инструкции по монтажу светильников

Условные обозначения:

-  Потолок натяжной
-  Потолок гипсокартонный

Дизайн-проект интерьера дома с мансардным этажом в с. Пуховка,
ул. Набережная, Киевской обл. Броварского района

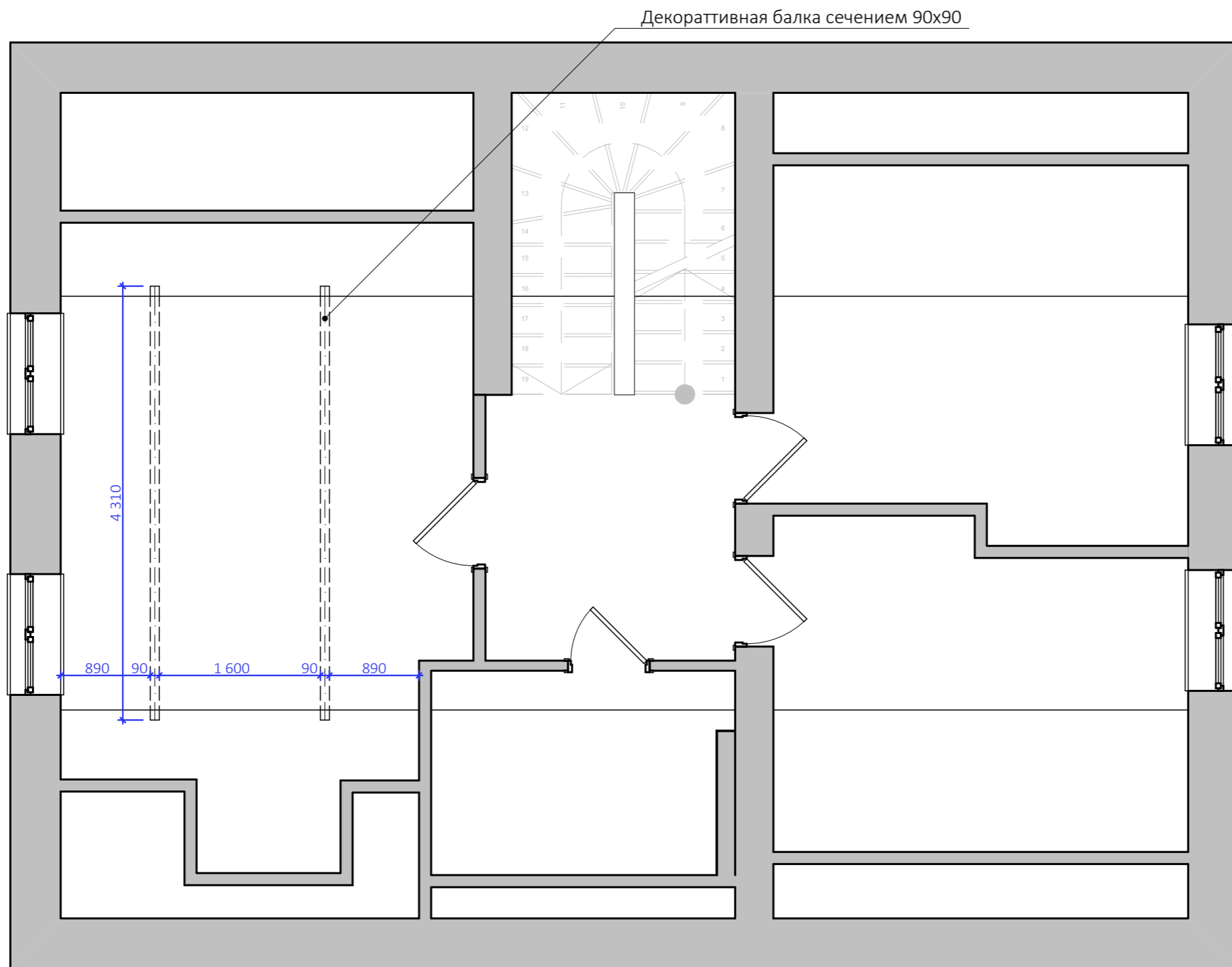
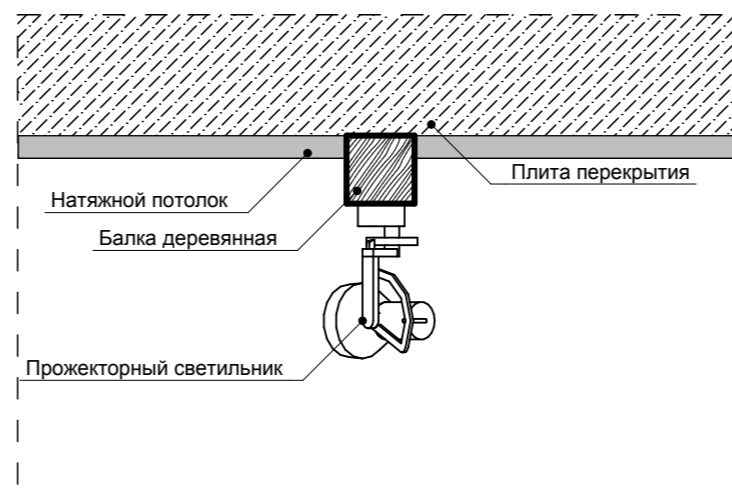
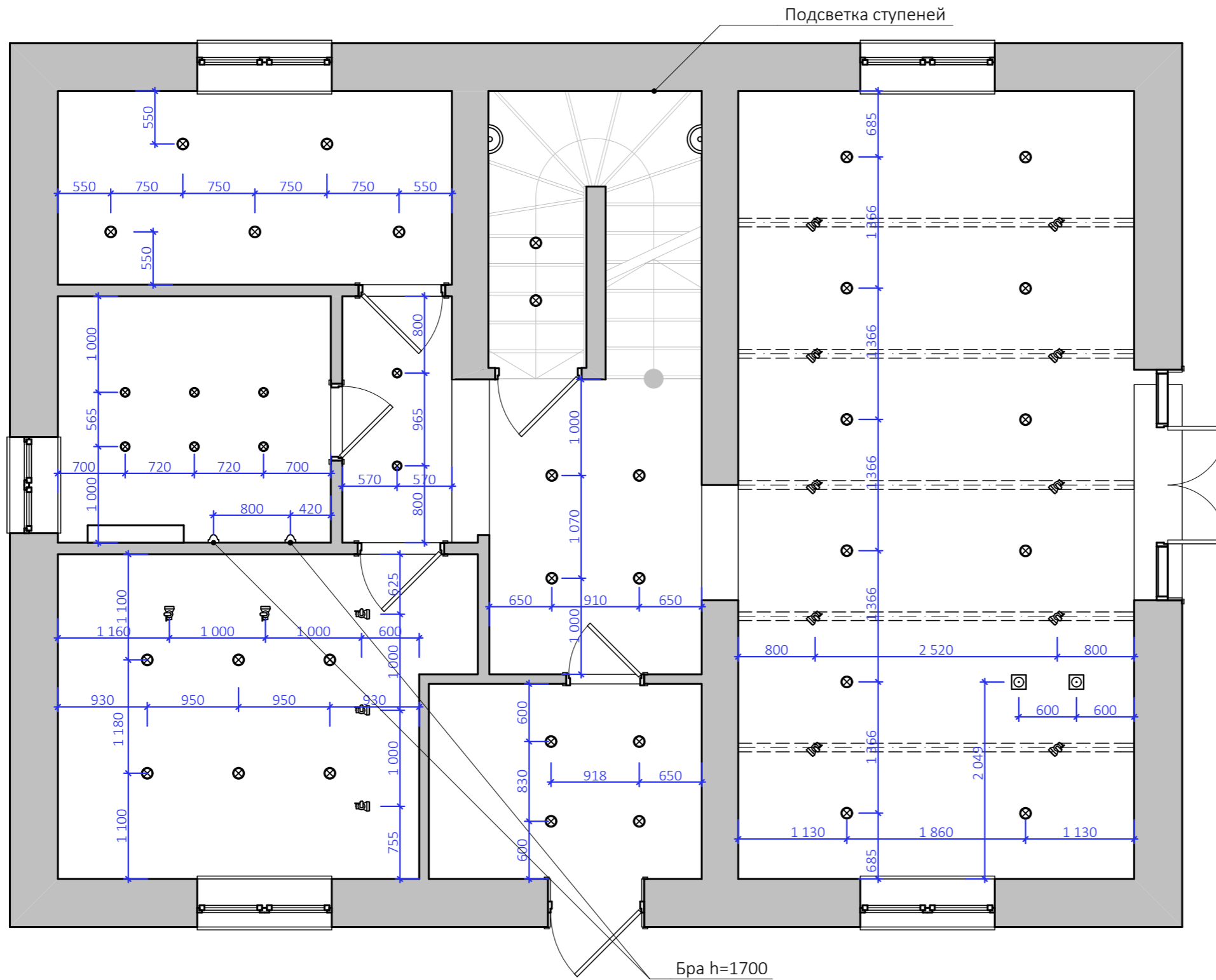


Схема крепления балки и натяжного потолка





Примечания:

В натяжном потолке предусмотреть отверстия для точечных и подвесных светильников. Размеры отверстий согласно инструкции по монтажу светильников

! Предусмотреть электровывод для подсветки ступеней

Условные обозначения:

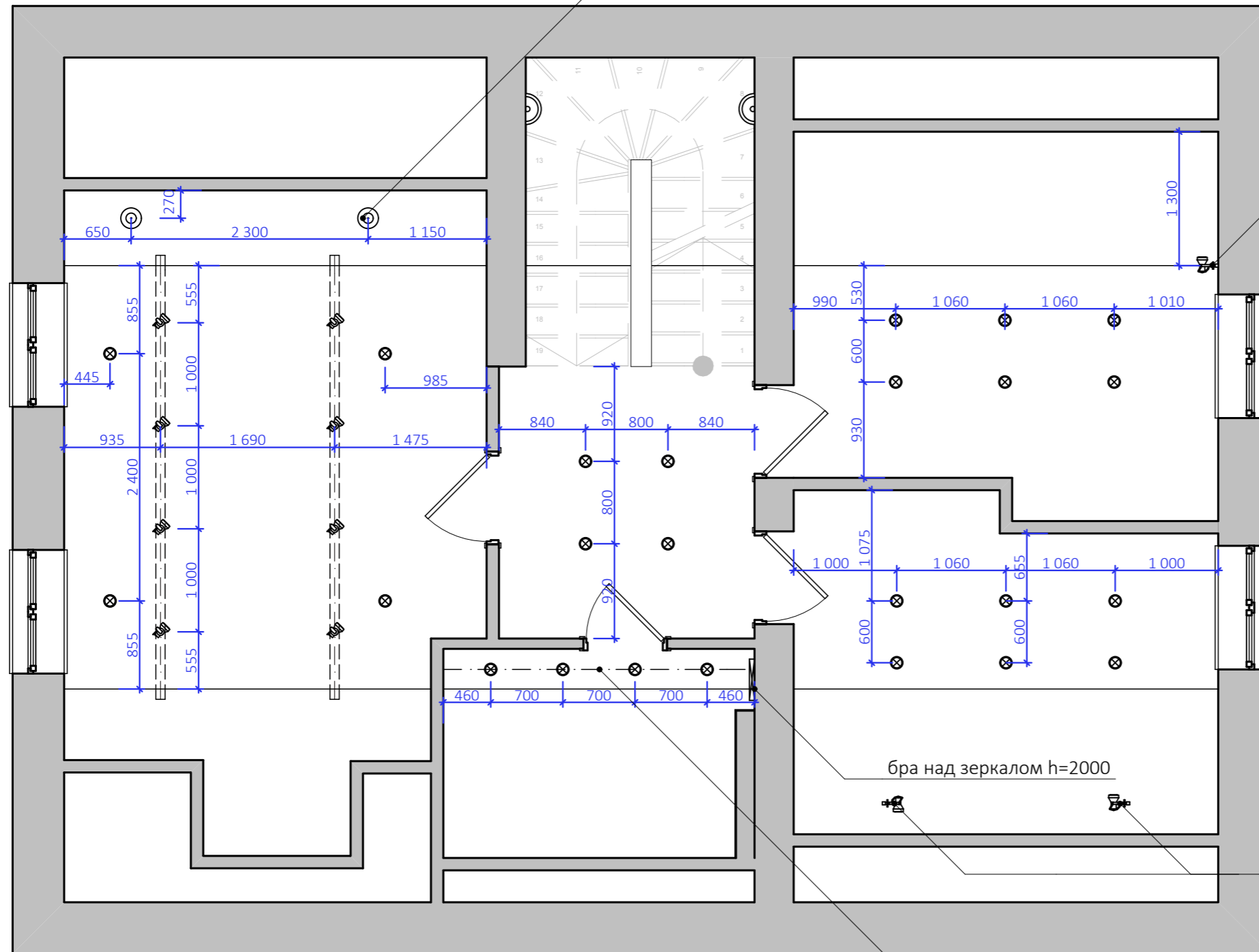
- ⊗ Светильник точечный
- ☛ Светильник прожекторный
- ⊙ Светильник подвесной
- △ Бра
- ⤵ Бра на лестничном марше
- ⊙ Уличный подвесной светильник
- ▭ Подсветка ступеней

Дизайн-проект интерьера дома с мансардным этажом в с. Пуховка, ул. Набережная, Киевской обл. Броварского района

Подвесной светильник крепится к наклонной плоскости

Примечания

! Предусмотреть электровывод для подсветки ступеней



Бра со встроенным выключателем

бра над зеркалом h=2000

Бра со встроенным выключателем, крепится к шкафу. h=1200

По центру горизонтальной плоскости потолка

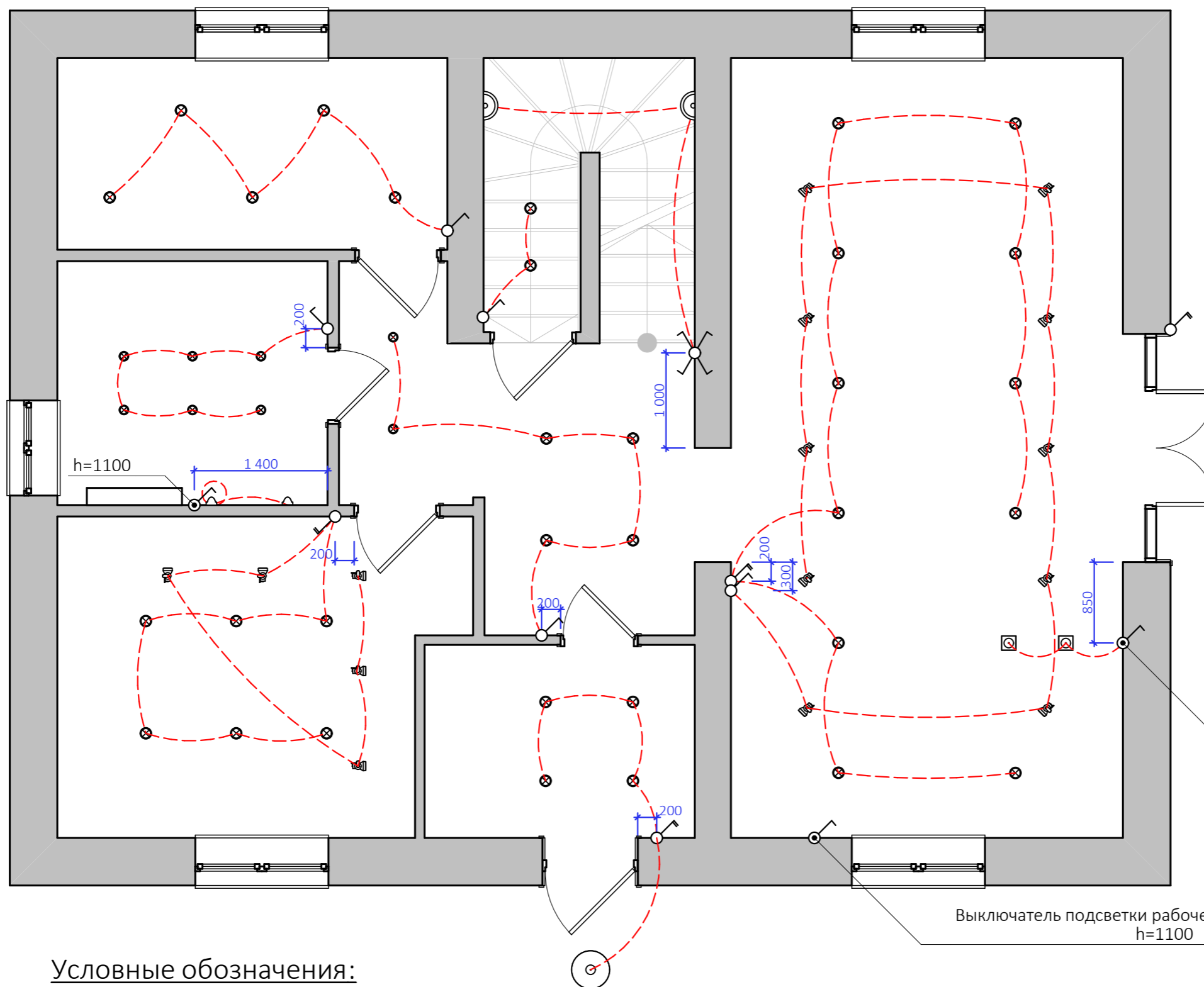
Условные обозначения

- | | | | |
|---|-------------------------|---|-------------------------|
| ⊗ | Светильник точечный | ⌋ | Бра на лестничном марше |
| ▭ | Светильник прожекторный | ⌋ | Бра |
| ▭ | Бра | ⌋ | Бра |




Дизайн-проект интерьера дома с мансардным этажом в с. Пуховка,
ул. Набережная, Киевской обл. Броварского района

Примечания:

Высота выключателей 900мм от уровня пола, кроме выключателей высота которых указана отдельно на схеме



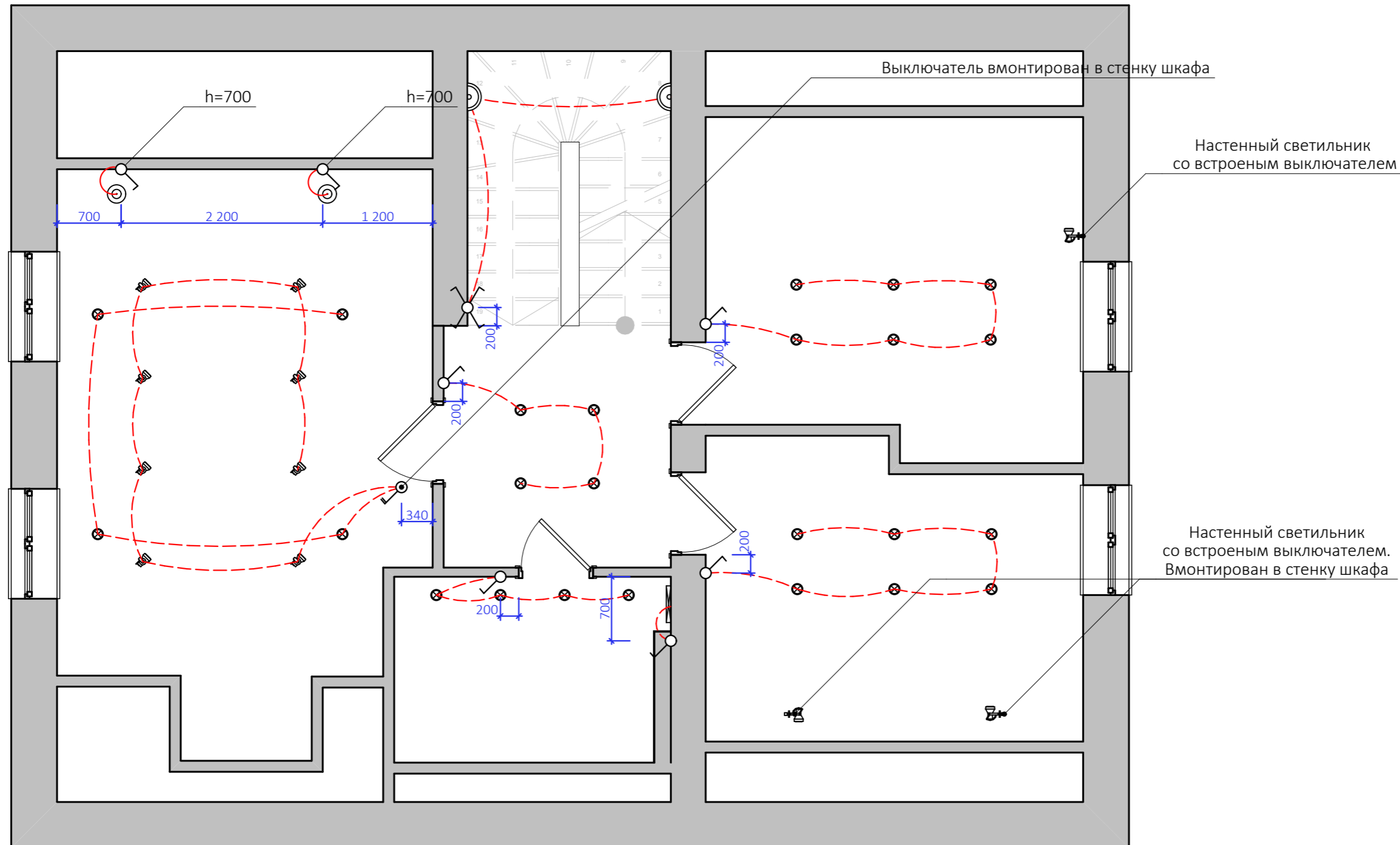
Условные обозначения:

-  Выключатель одноклавишный
-  Выключатель двухклавишный
-  Выключатель проходной одноклавишный




Дизайн-проект интерьера дома с мансардным этажом в с. Пуховка,
ул. Набережная, Киевской обл. Броварского района

Примечания

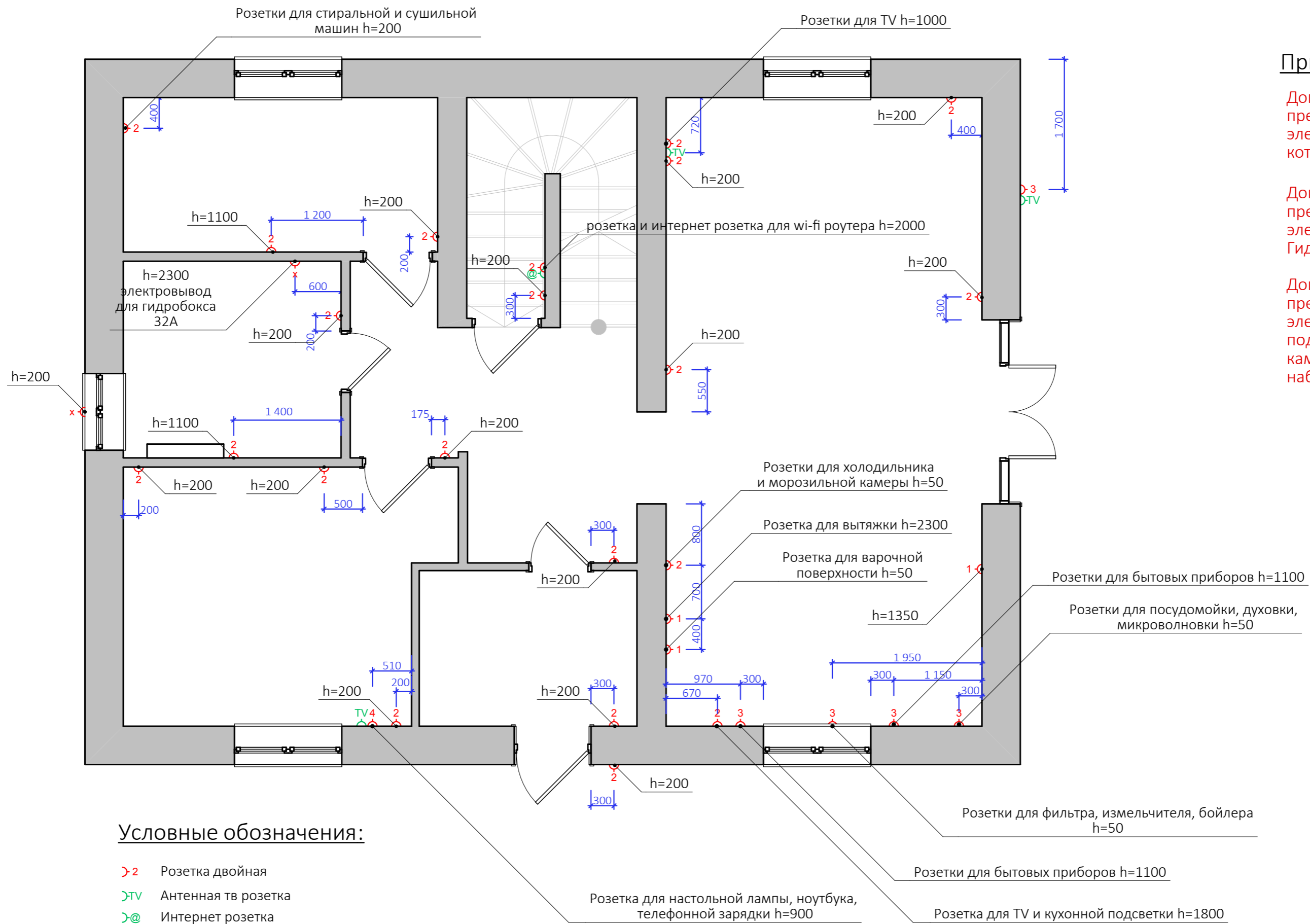
Высота выключателей 900мм от уровня пола, кроме выключателей высота которых указана отдельно на схеме



Условные обозначения

-  Выключатель одноклавишный
-  Выключатель двухклавишный
-  Выключатель проходной одноклавишный

Дизайн-проект интерьера дома с мансардным этажом в с. Пуховка,
ул. Набережная, Киевской обл. Броварского района



Примечания:

Дополнительно предусмотреть электровывод для котла

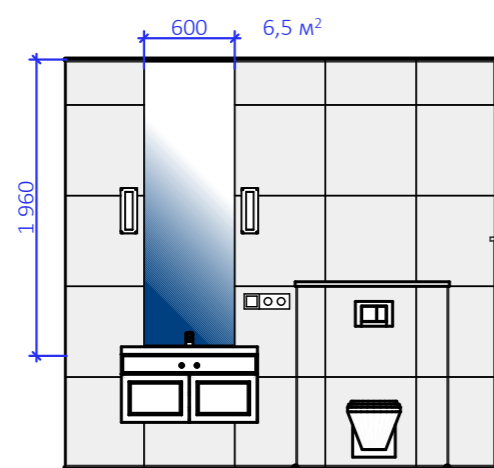
Дополнительно предусмотреть электровывод для Гидробокса

Дополнительно предусмотреть электровывод для подключения камеры наблюдения

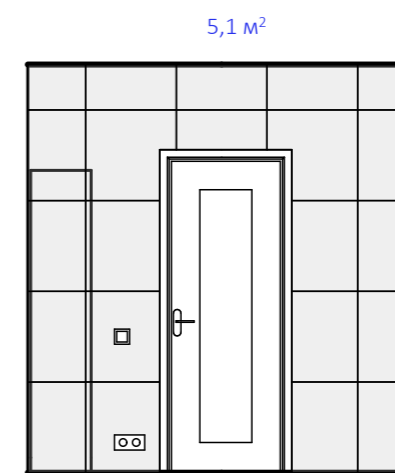
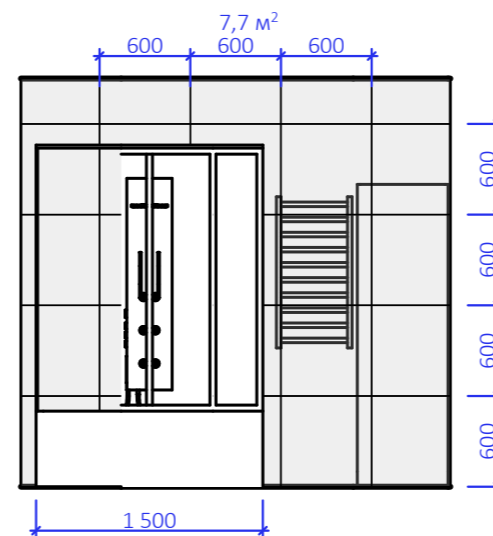
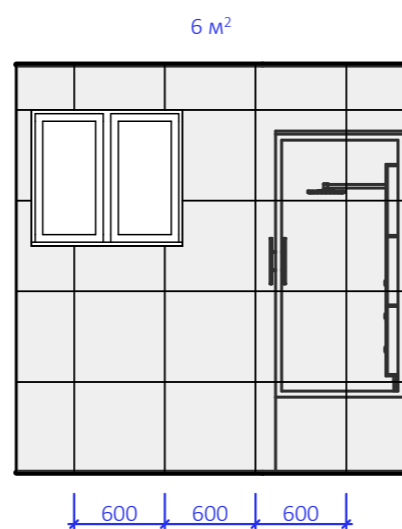
Условные обозначения:

- ⤵2 Розетка двойная
- ⤵TV Антенная tv розетка
- ⤵@ Интернет розетка
- ⤵x Электровывод

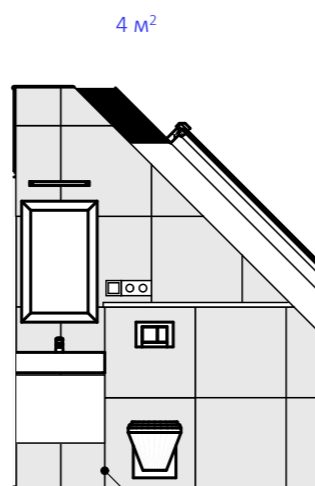
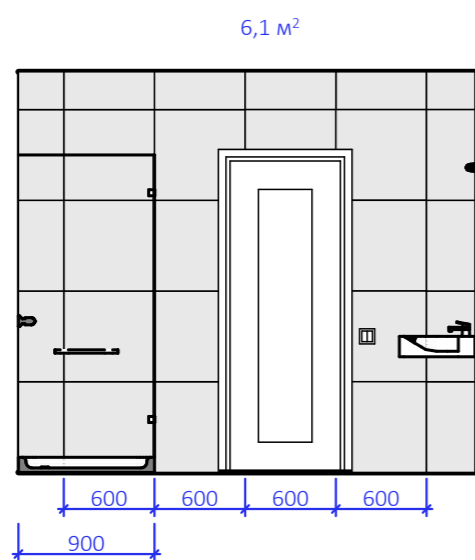
Дизайн-проект интерьера дома с мансардным этажом в с. Пуховка, ул. Набережная, Киевской обл. Броварского района



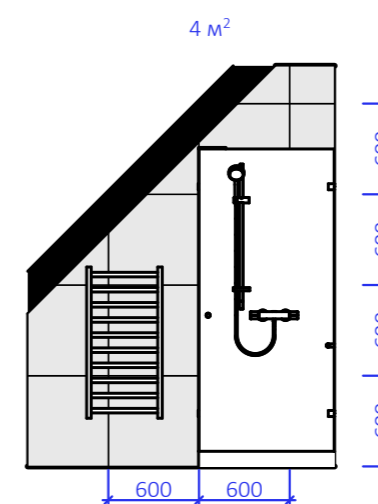
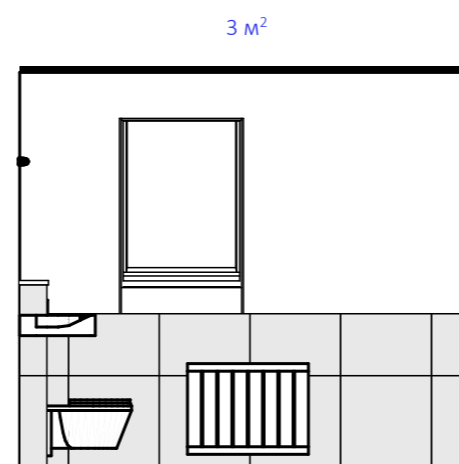
+ 4 плитки на торцы короба для инсталляции



S стен= 25,3 м²



+ 2 плитки на торец короба для инсталляции



S стен= 17,1 м²