

## 1. ЗАГАЛЬНІ ДАНІ

Проект житлового будинку розроблений на підставі завдання на проектування.

Проект індивідуального житлового будинку розроблено у відповіді з діючими нормами і забезпечує вибухово то пожежебезпечність будівлі при нормальній експлуатації.

Даний житловий будинок передбачається для будівництва на території Київської області в якості індивідуального житла підвищеного комфорту.

Будинок розроблено двоповерховим з цокольним етажем на відм.-2.50 м.

Основні характеристики будинку:

Площа забудови	235.0 м.кв.
Загальна площа	358.0 м.кв.
В тому числі:	
Житлова площа	259.0 м.кв.
Площа терас	36.5 м.кв.

На першому поверсі знаходиться:

(Приміщення на відм. 0.000)

1. Ганок, вхідна група-	9.5 м.кв.
2. Вхідний тамбур-	2.6 м.кв.
3. Передпокій- сходовою клітина-	18.0 м.кв.
4. Гардеробна-	4.56 м.кв.
5. Санвузол гостьовий-	2.9 м.кв.
6. Кухня-	18.25 м.кв.
7. Вітальня-	48.15 м.кв.
8. Гостьова кімната (кабінет)-	12.3 м.кв.
9. Тераса-	24.5 м.кв.

Приміщення на відм. -0.60 м.:

10. Гараж-	42.10 м.кв.
11. Хоз. Приміщення-	6.3 м.кв.
12. Котельня-	6.4 м.кв.

<b>РАЗОМ приміщення 1-го пов.-</b>	<b>195.6 м.кв.</b>
В тому числі вхідна група і тераси-	34.0 м.кв.

На другому поверсі знаходяться:

(Приміщення на відм.+3.320)

1. Сходовий хол 2-го поверху-	18.0 м.кв.
2. Спальня-1-	24.0 м.кв.
3. Ванна- санвузол -1-	10.0 м.кв.
4. Гардеробна кімната-	13.5 м.кв.
5. Дитяча спальня-1-	15.3 м.кв.
6. Пральня кімната-	6.60 м.кв.
7. Балкон-	2.5 м.кв.
8. Дитяча спальня-2-	15.3 м.кв.
9. Санвузол-2-	5.0 м.кв.

Приміщення на відм. +2.255 м.:

10. Дитяча ігрова (кабінет)-	42.0 м.кв.
------------------------------	------------

<b>РАЗОМ приміщення 2-го пов.-</b>	<b>152.2 м.кв.</b>
------------------------------------	--------------------

На цокольному поверсі знаходяться:

1. Підвальне Приміщення-	10.25 м.кв.
--------------------------	-------------

<b>РАЗОМ приміщення цокольного пов.-</b>	<b>10.25 м.кв.</b>
--	--------------------

## 3.АРХІТУРНО-БУДІВУЛЬНА ЧАСТИНА

### ДІЛЯНКА ЖИТЛОВОГО БУДИНКУ

Індивідуальний житловий будинок зареєстровано на приватній ділянці. На ділянці розташовується новий будинок. Територія вільна від забудови

### АРХІТЕКТУРНО-ПЛАНУВАЛЬНІ РІШЕННЯ

Будівлю індивідуального житлового будинку запроектовано двоповерховою.

Висота першого поверху	- 3.00 м.
Висота другого поверху	- 3.00 м.
Фундаменти- монолітні залізобетонні	- 88.0 м.куб.
Кладка з цегли М100 (зовнішні стіни- товщ.380 мм.)-	-195.0 м.куб.
Перегородки 1-го поверху- з цегли М-100 (товщ.125 мм.)	- 5.2 м.куб.
Гипсокартон з внутрішнім утеплювачем (перегородки 2-го поверху товщ. 150 мм.)-	- 97.0 м.кв..
Площа покрівлі	- 280.0 м.кв.
Площа фасаду під оздоблення клинкерною плиткою-	-539.0 м.кв.
Площа сасаду під оздоблення декоративним каменем	-75.2 м.кв.

Для димових каналів виконати вставку з нержавіючої сталі або викласти з клинкерної цегли.

Внутрішні несучі стіни 1-го і 2-го поверху виконуються з цегли.

Внутрішні перегородки 1-го поверху виконуються з цегли

Внутрішні перегородки 2-го поверху виконуються з гіпсокартону з утеплювачем.

Покрівля багатоскатна з бітумної листової черепиці "Shinglas" по настилу та дерев'яних кроквах.

Вікна та двері на терасу- металопластикові, вхідні двері- металеві, внутрішні двері- дерев'яні.

### ВНУТРІШНЄ ОЗДОБЛЕННЯ

Підлога:

В житлових кімнатах- паркетна підлога; в санвузлах, на терасі, ганку, кухні, тамбурі, топковій, коридорі, пральні- керамічна плитка. (Див. АР-14, 15)

Стіни:

В житлових кімнатах- шпалери і шпалери під фарбування, в кухні, вітальні, коридорах, сходовій клітині- оздоблення під фарбування, в санвузлах- керамічна плитка.

Стеля:

В житлових кімнатах, кухні, вітальні, коридорах та ін.- Підвесна з гіпсокартону пуд фарбування.

### ЗОВНІШНЄ ОЗДОБЛЕННЯ

Зовнішню площину стін оздобити відповідно до фасадних рішень проекту.

## 2. ОСНОВНІ ПОЛОЖЕННЯ ПО ОРГАНІЗАЦІЇ БУДІВНИЦТВА І ПРОВЕДЕННЯ РОБІТ.

До початку будівництва необхідно забезпечити електропостачання та водопостачання майданчика, забезпечити місце для зберігання матеріалів.

За відмітку +0.000 прийнята відмітка чистої підлоги хола першого поверху.

При проведенні робіт обов'язковий постійний геодезичний контроль відповідності відміток і положення конструкцій.

Всі зміни прийнятих в проекті конструктивних рішень можуть виконуватись тільки зі згодою розробника проекту.

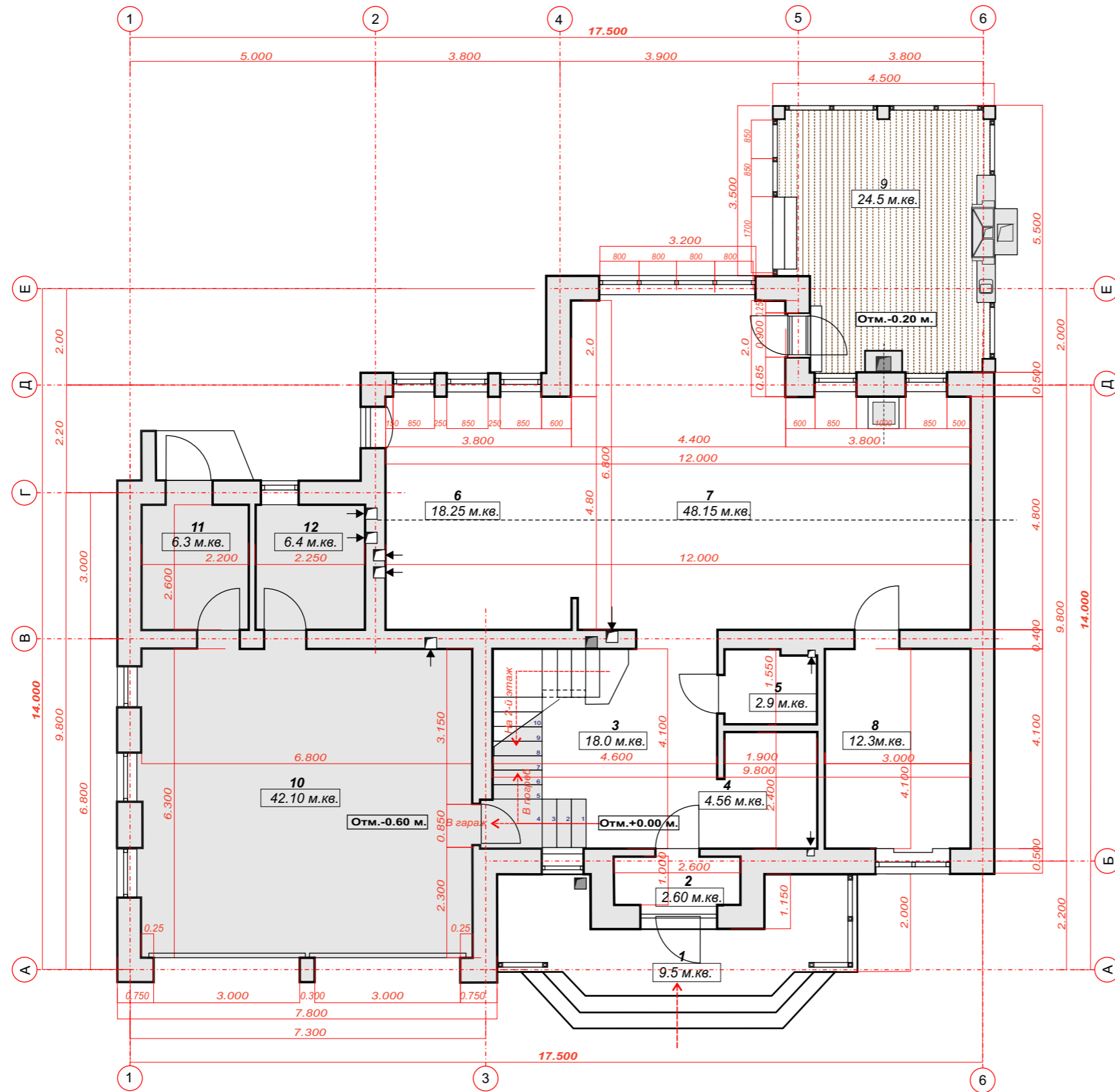
Застосовані пиломатеріали підлягають попередньому повітряному сушінню під навісом, після чого повинні бути просякнуті антисептиками.

Всі дерев'яні елементи, які стикаються з цегляною кладкою та металом, ізолюються двома шарами рубероїду.

При проведенні робіт дотримуватись вимог СНиП III-4-80 "Техника безпеки в строительстве", а також даним проектом.

Согласовано:				
Иньв.№ Ориг.				
Подпись и дата.				
Зам. инв.№				

ПЛАН 1-го ЭТАЖА.



ЭКСПЛИКАЦИЯ ПОМЕЩЕНИЙ 1-го ЭТАЖА  
(на отм. 0.00м.)

№	Наименования:	М.кв.
1.	Крыльцо, входная группа	9.5 м.кв.
2.	Входной тамбур	2.6 м.кв.
3.	Прихожая- лестничная клетка	18.0 м.кв.
4.	Гардеробная	4.56 м.кв.
5.	Санузел гостевой	2.9 м.кв.
6.	Кухня	18.25 м.кв.
7.	Гостиная- столовая	48.15 м.кв.
8.	Гостевая комната (кабинет)	12.3 м.кв.
9.	Терраса	24.5 м.кв.

ПОМЕЩЕНИЯ НА отм. -0.60 м.

10.	Гараж	42.10 м.кв.
11.	Хоз. Помещение	6.3 м.кв.
12.	Котельная	6.4 м.кв.

ВСЕГО: площадь помещений 1-го этажа-\_\_ 195.6 м.кв.

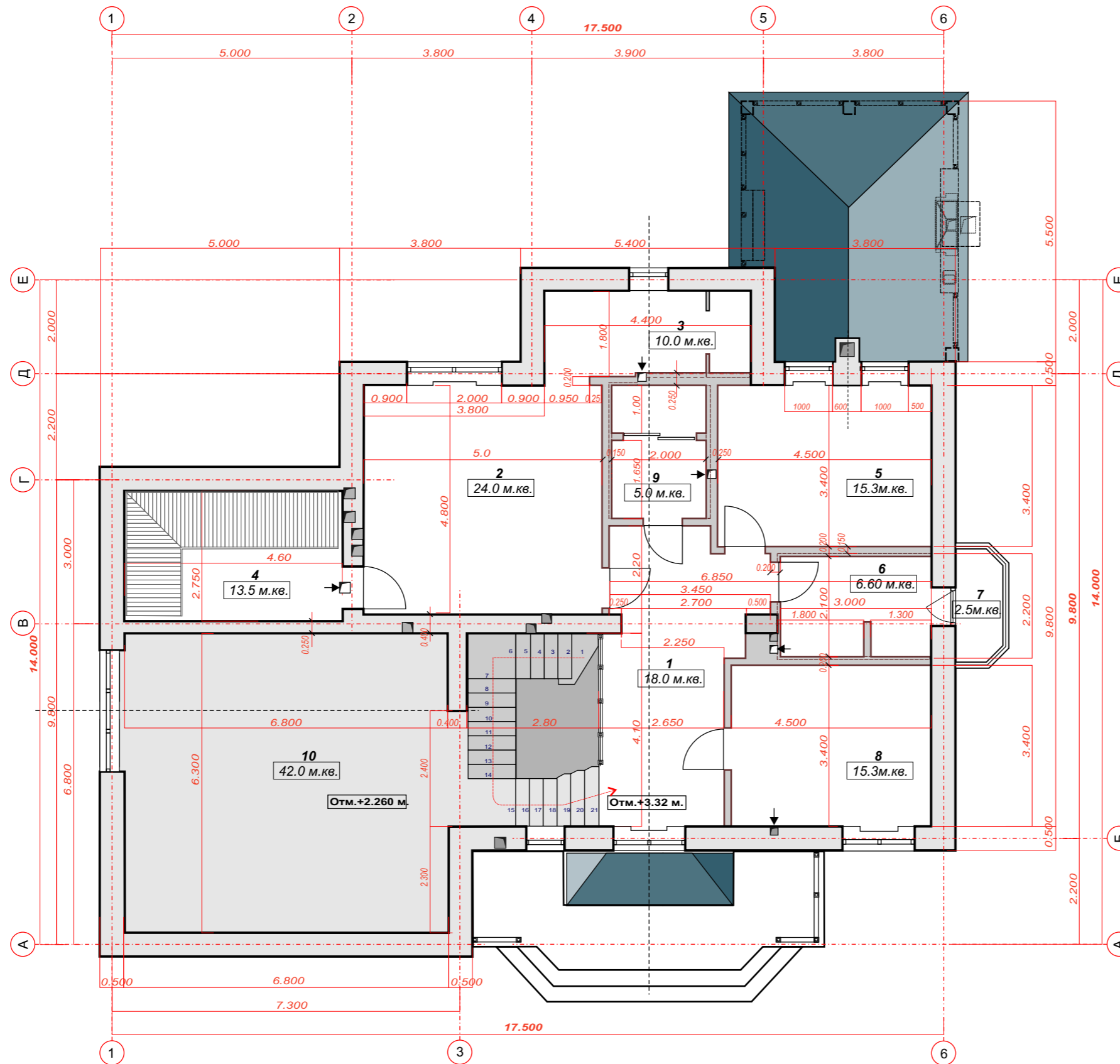
(В том числе-площадь входной группы и террасы)-\_\_\_\_\_ 34.0 м.кв.

ВСЕГО: жилая площадь 1-го этажа \_\_\_\_\_ 106.8 м.кв.

Согласовано:	
Иньв.№ Ориг.	Зам. инв.№
Подпись и дата.	

Изм. Колич.	Лист	№ док.	Подпись	Дата	АРХИТЕКТУРНЫЙ ПРОЕКТ Жилого дома в пос. Петропавловская Борщаговка Киево- Святошинского р-на г. Киева.	Стадия	Лист	Листов
ГАП					ПЛАН 1-го ЭТАЖА.	РП	АР-2	
Разработал								
Н.контр.								
Проверил.								

ПЛАН 2-го ЭТАЖА.



Материал перегородок 2-го ЭТАЖА- гипсокартон с утеплителем.

ЭКСПЛИКАЦИЯ ПОМЕЩЕНИЙ 2-го ЭТАЖА  
( на отм.+3.32 м.)

№	Наименования:	М.кв.
1.	Лестничный холл 2-го этажа	18.0 м.кв.
2.	Спальня-1	24.0 м.кв.
3.	Ванная- санузел -1	10.0 м.кв.
4.	Гардеробная-1	13.5 м.кв.
5.	Детская спальня-1	15.3 м.кв.
6.	Ванная-постирочная	6.60 м.кв.
7.	Балкон	2.5 м.кв.
8.	Детская спальня-2	15.3 м.кв.
9.	Санузел-2	5.0 м.кв.

ПОМЕЩЕНИЯ НА отм.+2.255 м.

10.	Детская игровая (кабинет)	42.0 м.кв.
-----	---------------------------	------------

ВСЕГО: площадь помещений 2-го эт.: 152.2 м.кв.

Согласовано:	
Иньв.№ Ориг.	Зам. инв.№
Подпись и дата.	

Изм. Колич.	Лист	№ док.	Подпись	Дата	АРХИТЕКТУРНЫЙ ПРОЕКТ Жилого дома в пос. Петропавловская Борщаговка Киево- Святошинского р-на г. Киева.	Стадия	Лист	Листов
ГАП					ПЛАН 2-го ЭТАЖА.	РП	АР-3	
Разработал								
Н.контр.								
Проверил.								

