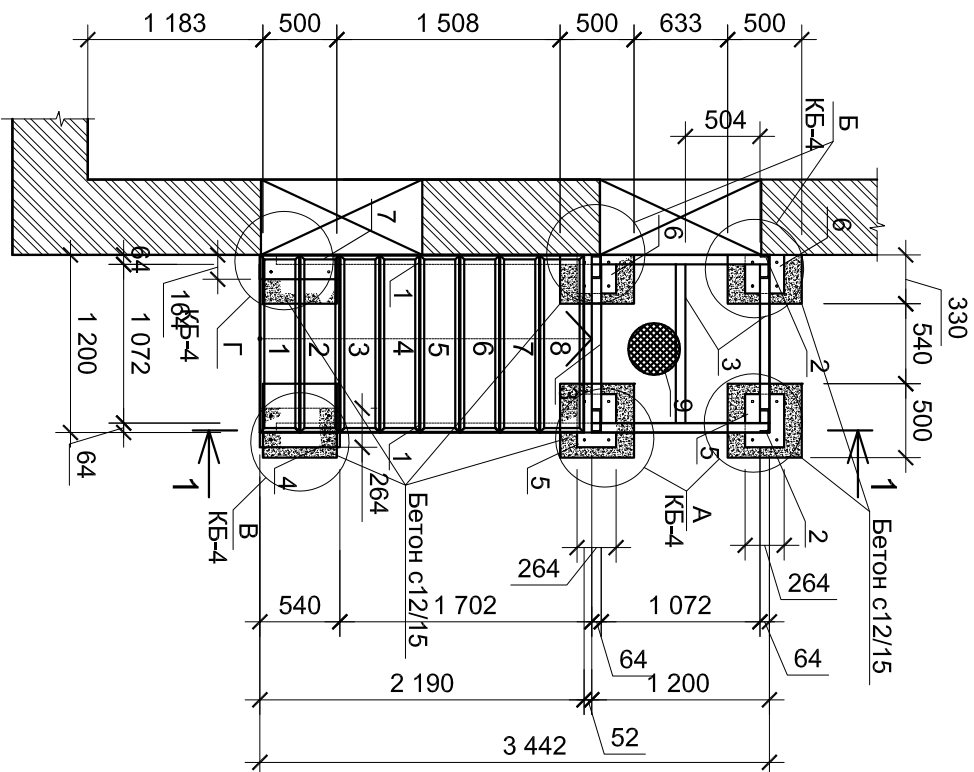
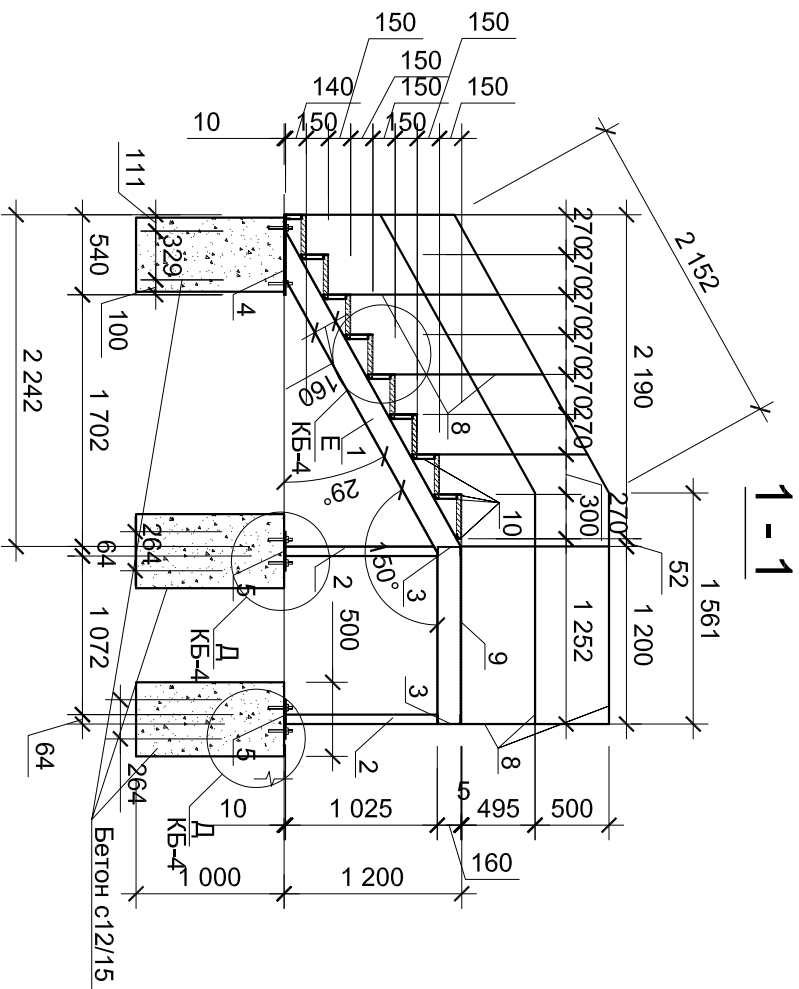


## Схема розташування сходів



## Специфікація сходів

Поз.	Позначення	Найменування	Кільк.	Маса од., кг	Примітка
		Складальні одиниці:			
1	КБ-3	Косоур К-1(К1А)	2	52,59	105,18
2		Швелер $\frac{C 16}{C 245}$ ГОСТ8240-89 L=1025*	4	14,56	58,24
3		Швелер $\frac{C 16}{C 245}$ ГОСТ8240-89 L=1077*	3	15,29	45,87
4		Полоса $\frac{—10x264}{C 245}$ ГОСТ 19903-74* L=540	1	11,19	11,19
5		Полоса $\frac{—10x264}{C 245}$ ГОСТ 19903-74* L=360	2	7,46	14,92
6		Полоса $\frac{—10x260}{C 245}$ ГОСТ 19903-74* L=264	2	5,39	10,78
7		Полоса $\frac{—10x164}{C 245}$ ГОСТ 19903-74* L=540	1	6,95	13,90
8		Труба $\frac{40x20x2}{C 335}$ ГОСТ 8645-68 L=17,0м.п.		1,70	28,90
9		Лист ромб В-К-ПВ-5-1000 Ст3сп ГОСТ 8568-77 L=9,0*м2	-	41,80	376,20
10		Куттик $\frac{L 30x30x3}{C 245}$ ГОСТ12772-88 L=30,0*м.п.	-	1,36	40,80
		Матеріали: бетон с12/15			1,4 м3



Відомість витрат сталі на елемент, кр

Марка елемента	Вироби прокатні										Всього
	Сталь класу										
	C245										
	ГОСТ 8645-68		ГОСТ 19903-74*		ГОСТ 8240-89		ГОСТ27772-88				
	40x20x2	Всього	t=8	Всього	L16	Всього	30x30x3	Всього			
Металеві стійки	28,90	28,90	50,79	50,79	104,11	104,11	40,80	40,80	224,60		

### Примітки:

1 Відкриті металеві вироби покрити 2 шарами емалі ХВ-113 ГОСТ 18374-79 по шару ґрунта ГФ-021 ГОСТ 25129.

2 Розміри з \* уточнити по місцю.

Зварку виконувати по ГОСТ 5264-80 . Висота шва  $h_{ш}=6$  мм.

4. Довжина шва по довжині прилягання елементів, які стикаються.

5 Даниї аркуш дивитися разом з аркушем КВ-3,4.  
6 Поз. 9 у відомість витрат не увійшла.

						- КБ		
Зм.	Кільк.	Арк.	№ док.	Підпис	Дата			
Голов. спец. Кучинський Перевіряв Кучинський Розробив Рідковець						02.18	Схема розташування сходів. Розріз 1-1.	
						02.18		
						02.18		
						02.18		
						02.18		
						Стадія	Аркуш	Аркушів
						Р	2	