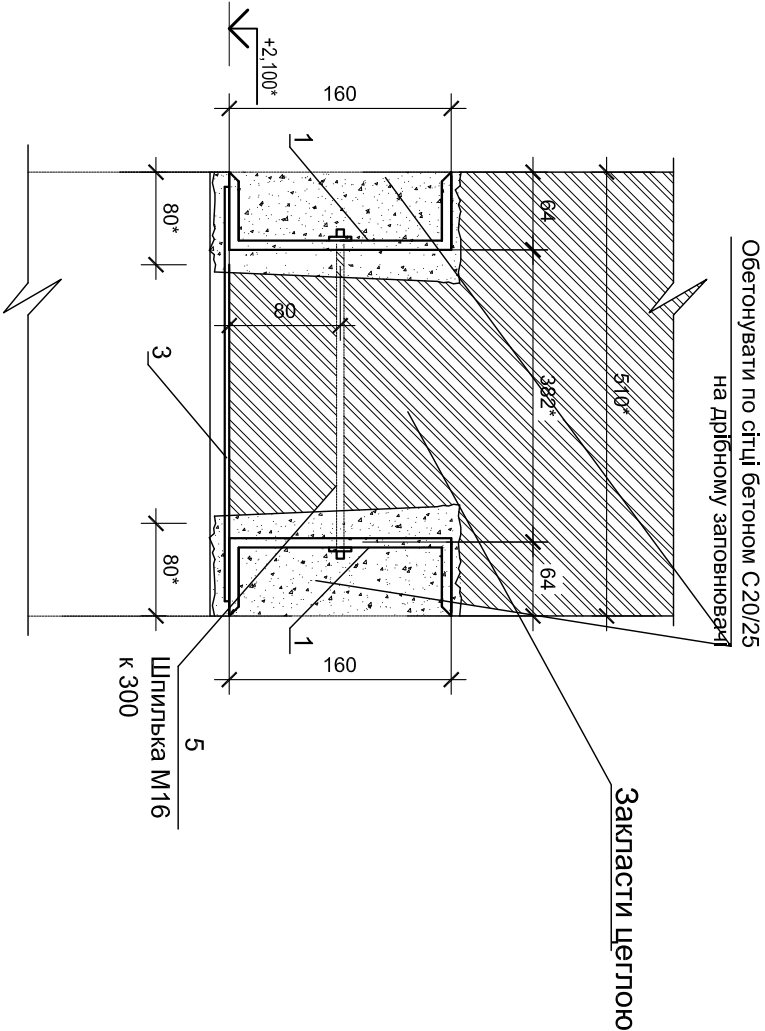
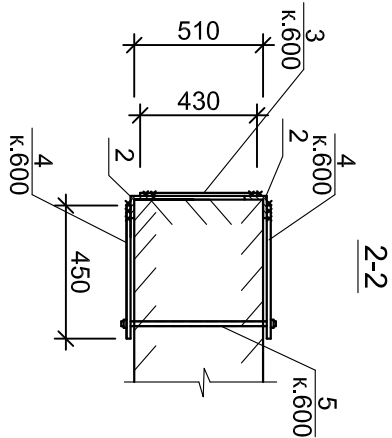
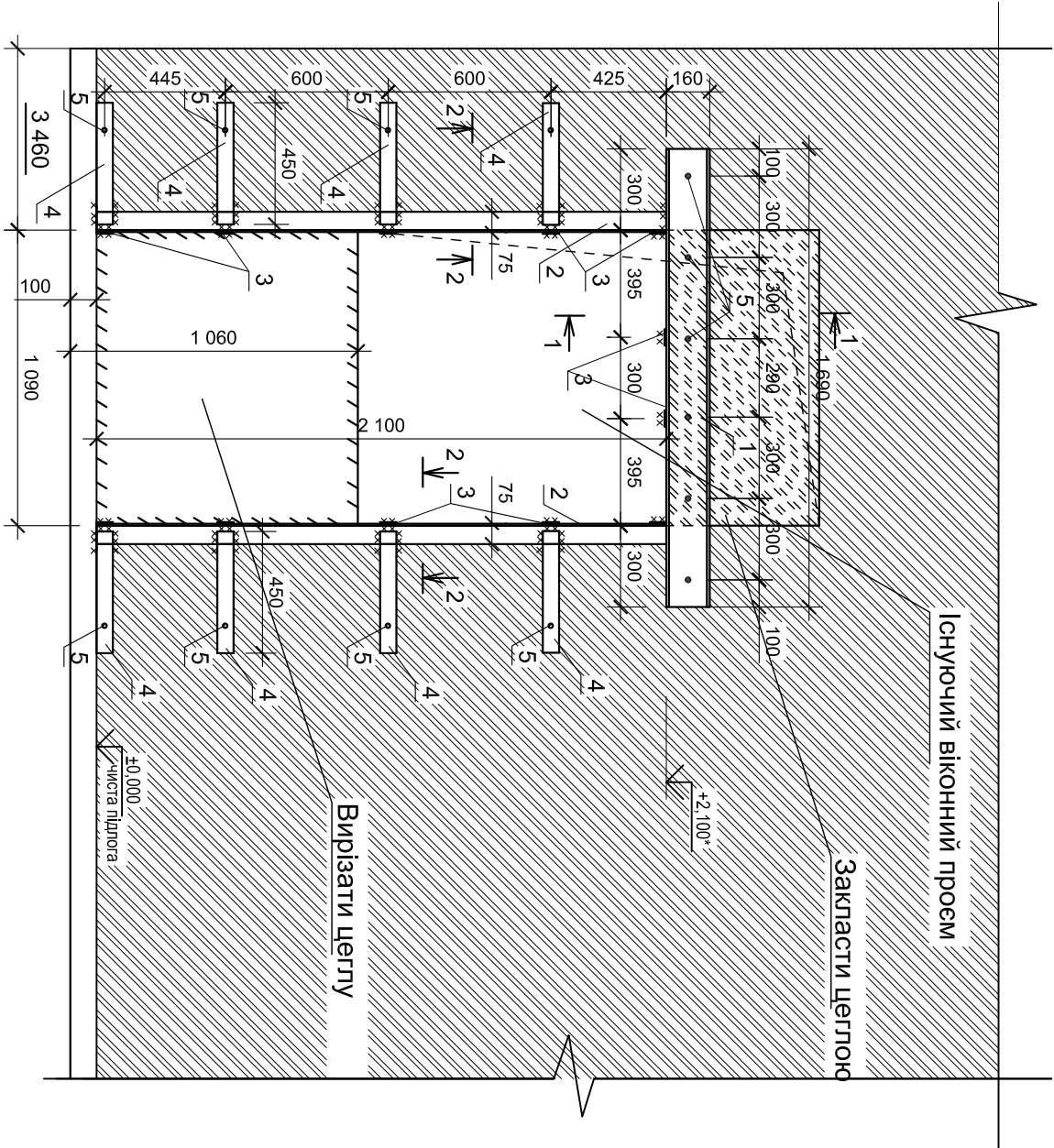


Схема влаштування отвору в цегляній стіні



ПОРЯДОК ВИКОНАННЯ РОБІТ ПО ВЛАШТУВАННЮ ОТВОРУ В ІСНУЮЧІЙ СТІНІ

- Виконати штрабу в стіні з однієї сторони під балку з [16 поз. 1.
- Поставити в штрабу балку [16 поз. 1 з просвердленими отворами.
- Просвердлити через отвори в балці поз. 1, отвори в стіні.
- Виконати штрабу в стіні з другої сторони і поставити туди балку з [16 поз. 1.
- Поставити стяжні шпильки М16 поз.5 з кроком 300 мм і стягнути.
- Закласти цеглою нішу над балками поз. 1 та зачеканити.
- Вирізати цеглу знизу проєму до відм. чистої підлоги.
- Встановити поз. 2, поз.3 попередньо нагрівши приварити поз. 2.
- Встановити поз.6,7 з обох боків та стягнути за допомогою поз.5.
- Існуючу цеглу застосувати для подальшого використання.
- Зачеканити щільни між балкою і стіною жорстким цементним розчином М 150.

Погоджено:				

Інв.№ ориг.		Підпис і дата		Зам.інв №	
Поз.	Позначення	Найменування	Кіль-ть	Маса од., кг	Примітки
1		Швелер <u>№16 ГОСТ 8240-97</u> <u>C245</u> L=1690*	2	24,09	48,18
2		Куттик <u>L75x75x6 ГОСТ2772-88</u> <u>C245</u> L=2100*	4	14,39	57,56
3		Полоса <u>-50x6 ГОСТ 19903-74*</u> <u>C245</u> L=430	12	1,01	12,12
4		Полоса <u>-50x6 ГОСТ 19903-74*</u> <u>C245</u> L=450	8	1,06	8,48
5		Шпильки М16 ГОСТ 22042-76 L=450	14		
Відкриті металеві вироби покрити 2 шарами емалі ХВ-113 ГОСТ 18374-79 по шару ґрунта ФФ-0119 ТУ 6-10-1399-77. Опалубочні, арматурні, бетонні роботи вести у відповідності з вимогами СНиП 3.03.01-87. Витрати матеріалів цегли уточнити за місцем. Розмір проєму уточнити за місцем.					

Специфікація до влаштування отвору в існуючій стіні

Марка елемента	Вироби прокатні						Всього
	Сталь класу						
	С245						
	ГОСТ8509-93		ГОСТ 8240-97		ГОСТ 19903-74*		
	Всього		Всього		Всього		
Схема розташування балок	Всього	Всього	Всього	Всього	Всього	Всього	Всього
	57,56	57,56	48,18	48,18	20,60	20,60	126,34
- КБ							
Зм.	Кільк	Арк.	№ док.	Підпис	Дата		
Голов. спец	Кучинський			02.18	Схема прорізки отвору в цегляній стіні.		
Перевірив	Кучинський			02.18			
Розробив	Рідковець			02.18			
					Стадія	Аркуш	Аркушів
					Р	5	