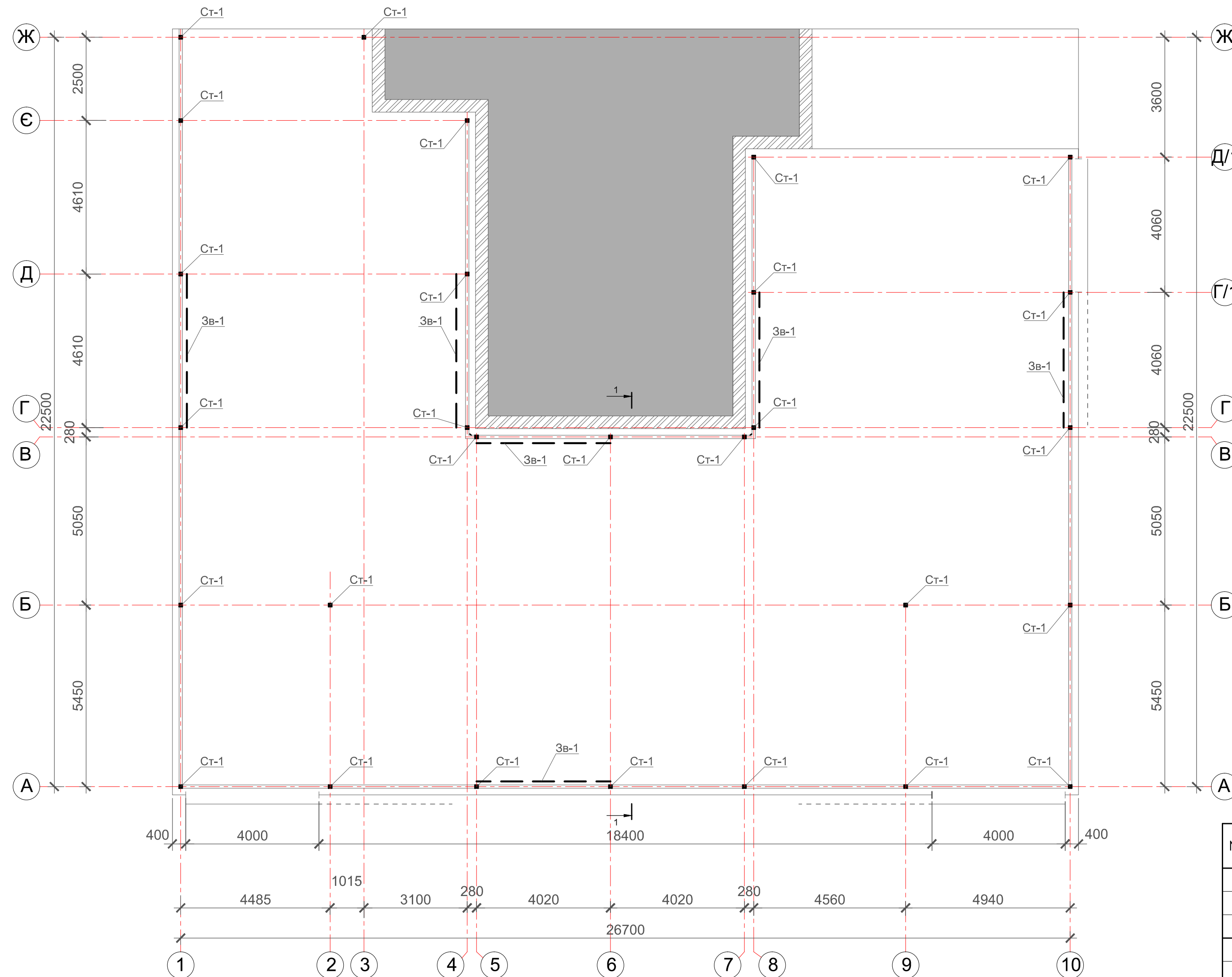
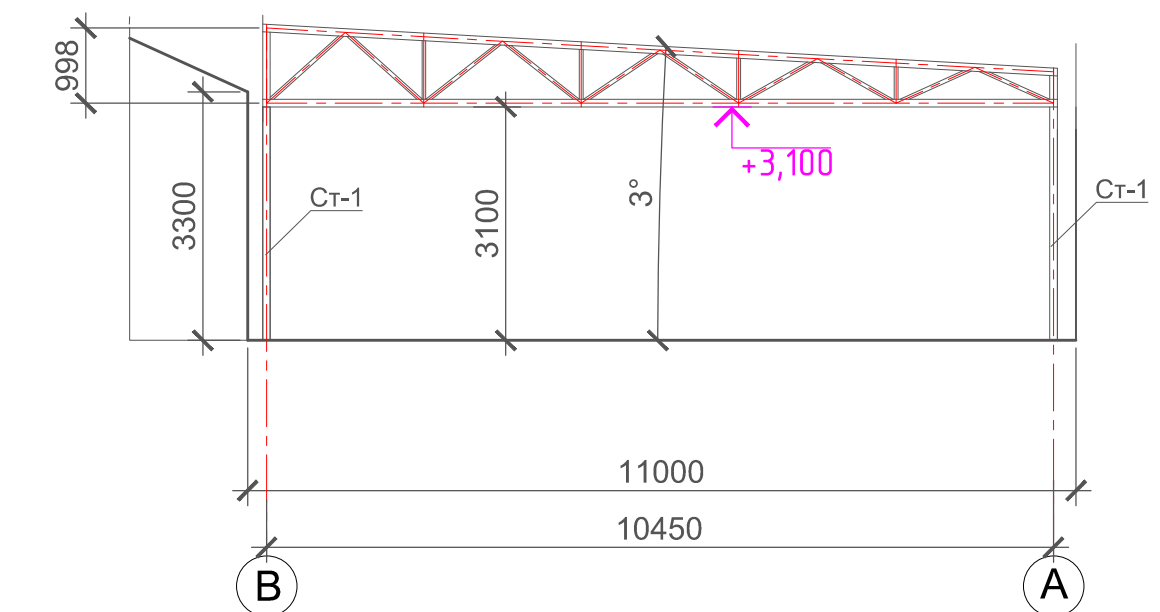


### Схема розташування несучих вертикальних елементів



## Розріз 1-1



Примітки:

1. Даний аркуш читати разом з аркушем **АБ-**
2. Зварювання виконати по ГОСТ 11534-75\*, електродами типу Э42А по ГОСТ 9467-75.
3. Антикорозійний захист виконувати лакофарбовим покриттям 1 групи (2 шари емалі ПФ 115 по ГОСТ 6465-76\* по шару ґрунту ГФ-021 по ГОСТ 25129-82\*).

## Специфікація

Марка	Позначення	Найменування	Кіл. шт	Маса од.,кг	Прим.
Ст-1		Ст-1	28	56,25	1575,0кг
1	ГОСТ 30245-94	□ 100x6 L=3100 мм	1	55,00	
2	ГОСТ 103-76	— 140x140x8	1	1,25	
Пр-1		Прогон Пр-1			
3	ГОСТ 30245-94	□ 100x6 Lзаг=68,30 м	1	1211,71	
Зв-1		Зв'язок Зв-1	6	106,60	639,60кг
3	ГОСТ 30245-94	□ 60x6 Lзаг=11,00 м	1	106,60	
				Загальна 3426,31 кг	

[illegible]

Інв. N ориг.	Підпис і дата	Зам. інв. N
--------------	---------------	-------------