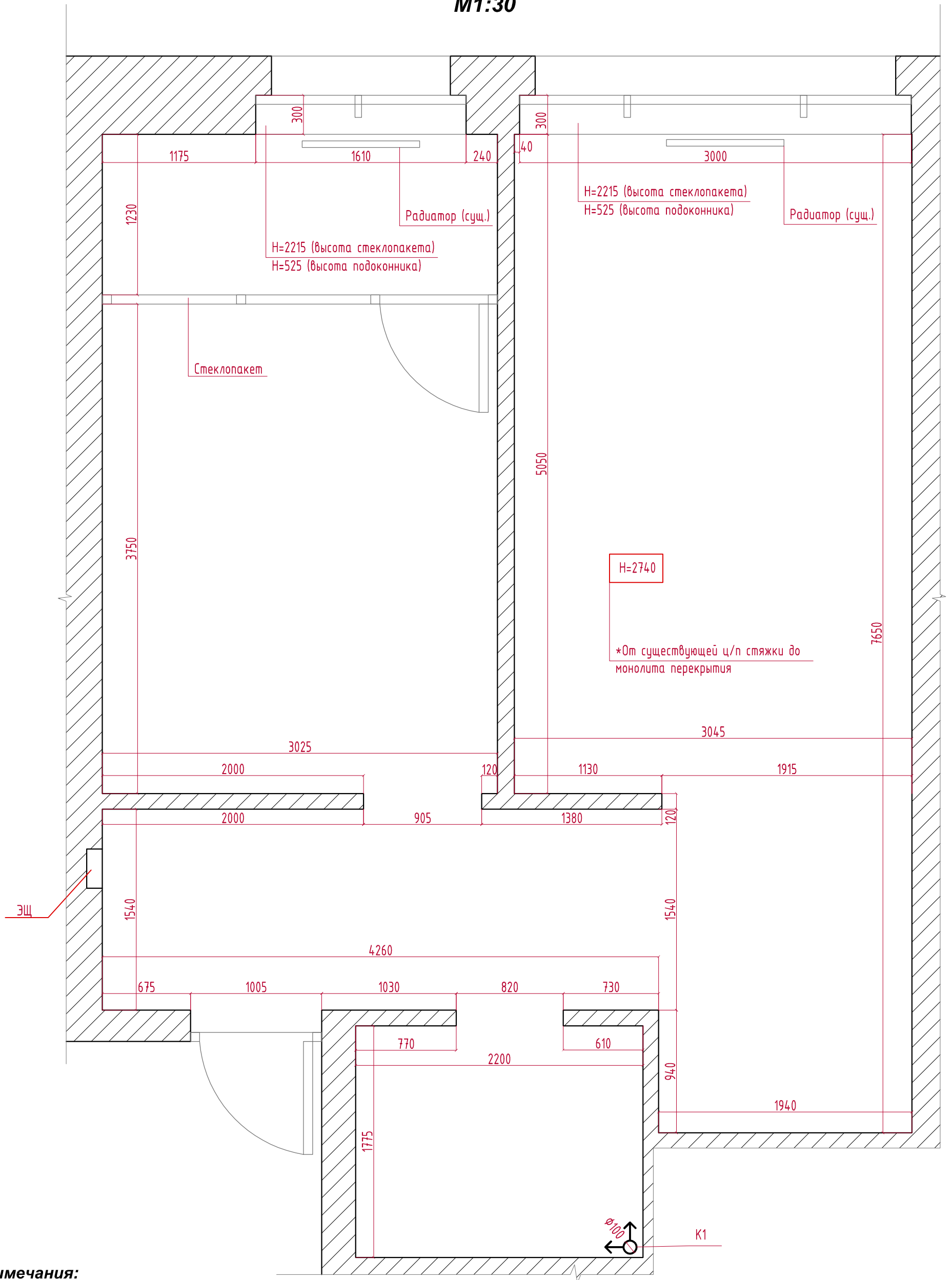


План обмеров М1:30



Примечания:

1. На момент обмеров в помещениях сделана цементно-песчаная стяжка, гипсовая штукатурка на стенах отсутствует.
2. Материал стен - пустотный кирпич.

Изм.	Колич.	Лист	№ док.	Подпись	Дата
Перев.		Гойман			
Розробив		Миронец			

Технические чертежи Дизайн-проекта

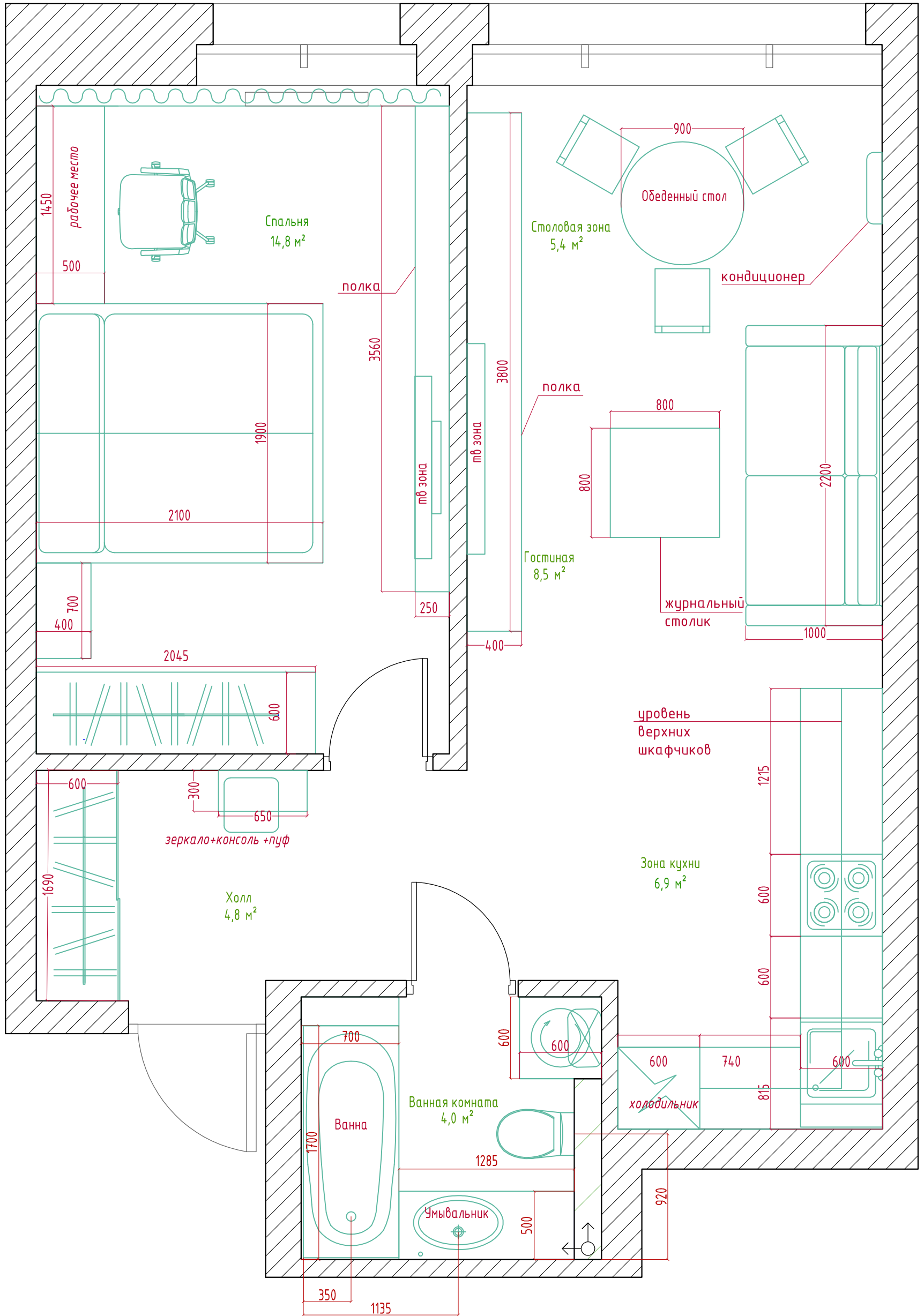
г. Киев, Славутич, апартаменты №91

План обмеров

Стадия	Лист	Листов
п	1	

Погоджено:	
Зам. інв. №	
Підп. і дата	
Інв. № ориг.	

Планировочное решение М1:30



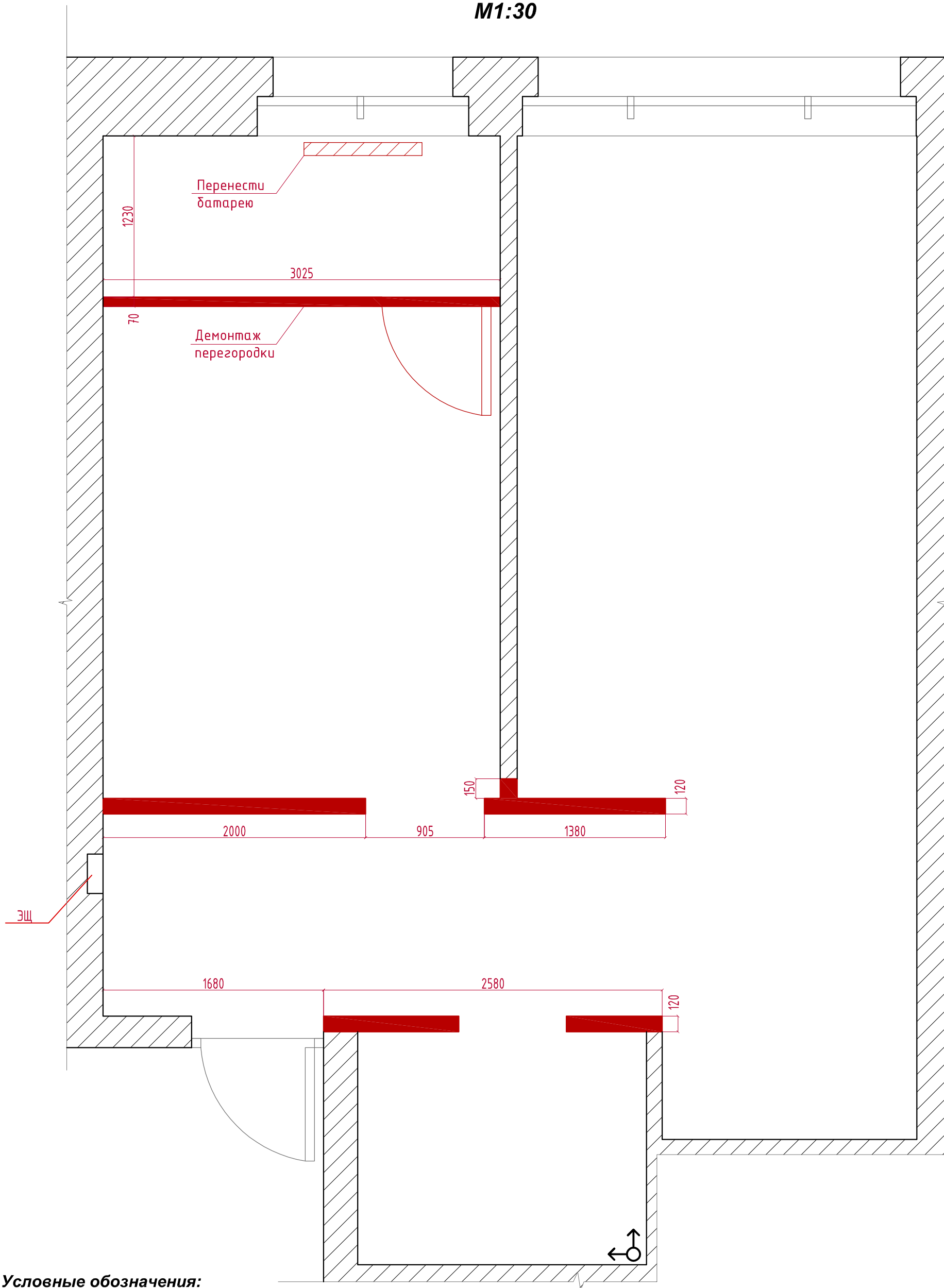
Примечания:

- Данный чертеж не содержит технической информации и является заданием для разработки рабочей документации.
- Мебель на плане указано схематично и будет уточняться после согласование реальных моделей.

Изм.	Колич.	Лист	№ док.	Подпись	Дата	Технические чертежи Дизайн-проекта			
Перев.		Гойман				г. Киев, Славутич, апартаменты №91	Стадия	Лист	Листов
Разработчик		Миронец					п	2	
Планировочное решение									

Погоджено:	
Зам. інв. №	
Підп. і дата	
інв. № ориг.	

План демонтажа М1:30



Условные обозначения:

 - демонтируемые элементы

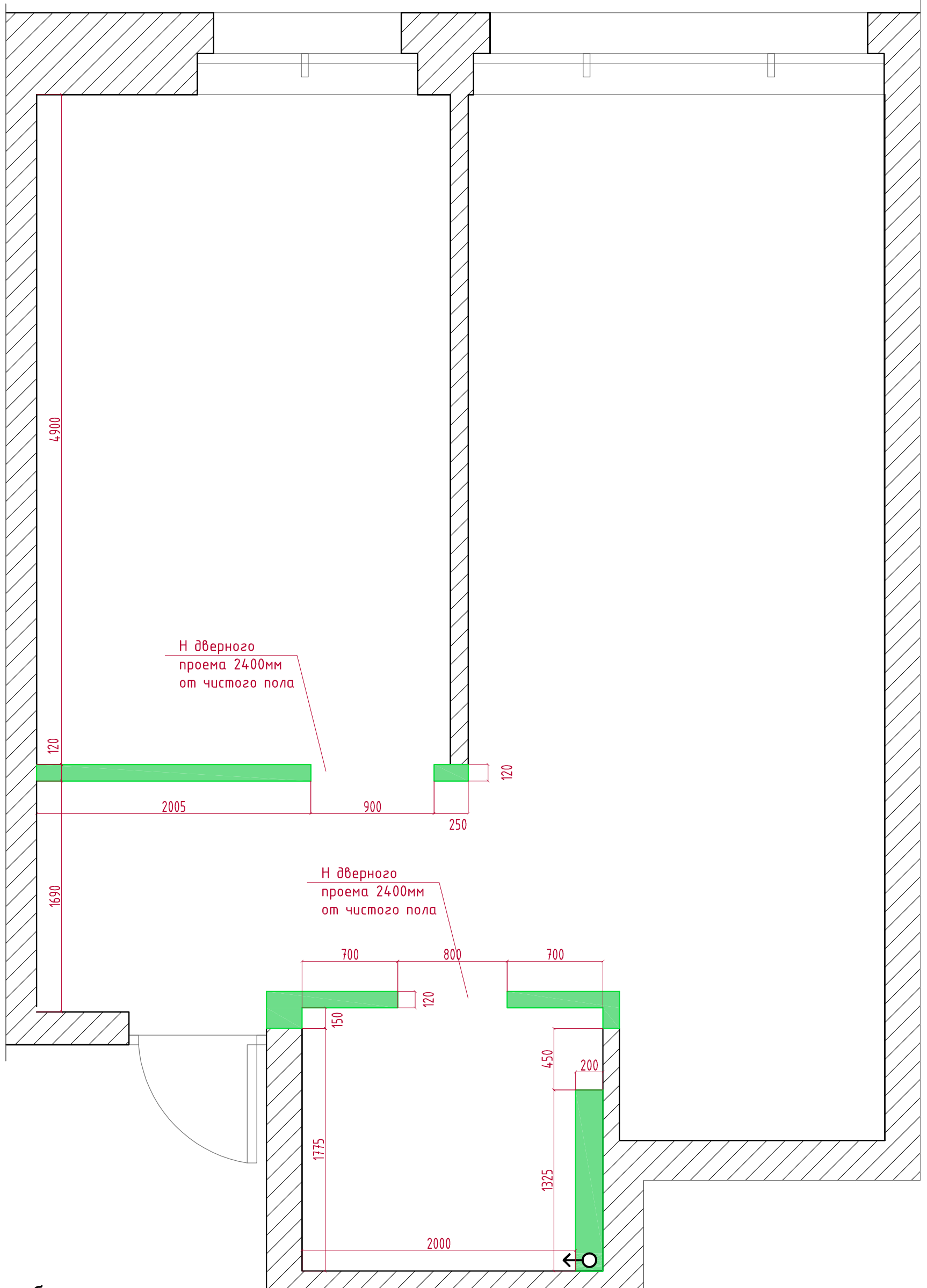
Примечания:

1. При необходимости все размеры уточнять по месту.

Погоджено:	
Зам. інв. №	
Підп. і дата	
Інв. № ориг.	

Технические чертежи Дизайн-проекта						Стадия	Лист	Листов
Изм.	Колич.	Лист	№ док.	Подпись	Дата	п	3	
Перев.			Гойман					
Розробив			Миронец			г. Киев, Славутич, апартаменты №91		
План демонтажа								

План монтажа М1:30



Н дверного
проема 2400мм
от чистого пола

Н дверного
проема 2400мм
от чистого пола

Условные обозначения:

- элементы монтажа

Примечания:

1. При необходимости все размеры уточнять по месту.
2. Все размеры указаны чистовые.

Погоджено:	
Зам. інв. №	
Підп. і дата	
Інв. № ориг.	

						Технические чертежи Дизайн-проекта		
Изм.	Колич.	Лист	№ док.	Подпись	Дата	г. Киев, Славутич, апартаменты №91		
Перев.		Гойман				Стадия	Лист	Листов
Розробив		Миронец				п	4	
План монтажа								

План освещения

см. развертку
стены

см. развертку
соответствующих
стен

вывод для
кондиционера
H 2400мм

Вывод кабеля
для подсветки
H 2740

Вывод кабеля
для зеркала
H 1300мм

потолочная
подсветка







вывод кабеля для
подсветки H 2170

подсветка за
стенным
полотном тв
зоны H 2170

ЭЩ
роутер
трансформаторы
подсветок

привязки
центрировать
согласно указанной
оси

Условные обозначения:

-  - точечный накладной светильник
-  - вывод кабеля для подсветки зеркала
-  - подвесные светильники
-  - люстра
-  - скрытая лед-подсветка
-  - точечный встроенный светильник

см. развертку
соответствующих
стен

Вывод кабеля
для зеркала H
1400мм

контур навесных
шкафчиков

вывод для
подсветки
поверхности
H=1515мм

см. развертку
соответствующих
стен

Изм.	Колич.	Лист	№ док.	Подпись	Дата
Перев.		Гойман			
Розробив		Миронец			

Технические чертежи Дизайн-проекта

г. Киев, Славутич, апартаменты №91

План освещения

Стадия	Лист	Листов
п	5	

Погоджено:

Зам. інв. №

Підп. і дата

Інв. № ориг.

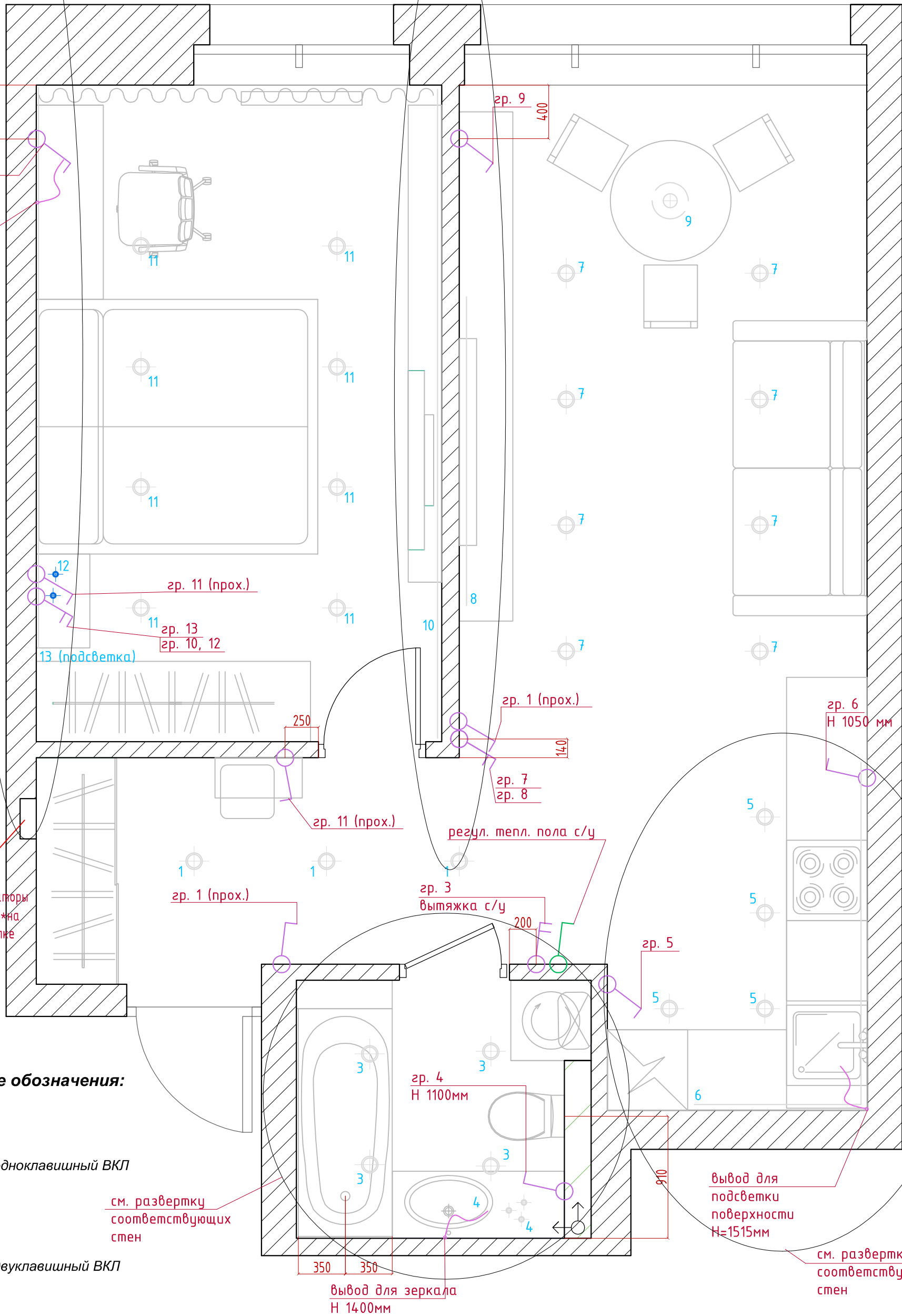
План выключателей

см. развертку соответствующих стен



см. развертку стены

ВКЛ зеркала Н 900

Вывод кабеля для зеркала Н 1300мм



Условные обозначения:

-  - одноклавишный ВКЛ
-  - двухклавишный ВКЛ
- см. развертку соответствующих стен

Высота установки ВКЛ 900мм от чистого пола, если иное не указано на чертеже.

Изм.	Колич.	Лист	№ док.	Подпись	Дата
Перев.		Гойман			
Розробив		Миронец			

Технические чертежи Дизайн-проекта

г. Киев, Славутич, апартаменты №91

План выключателей

Стадия	Лист	Листов
п	6	

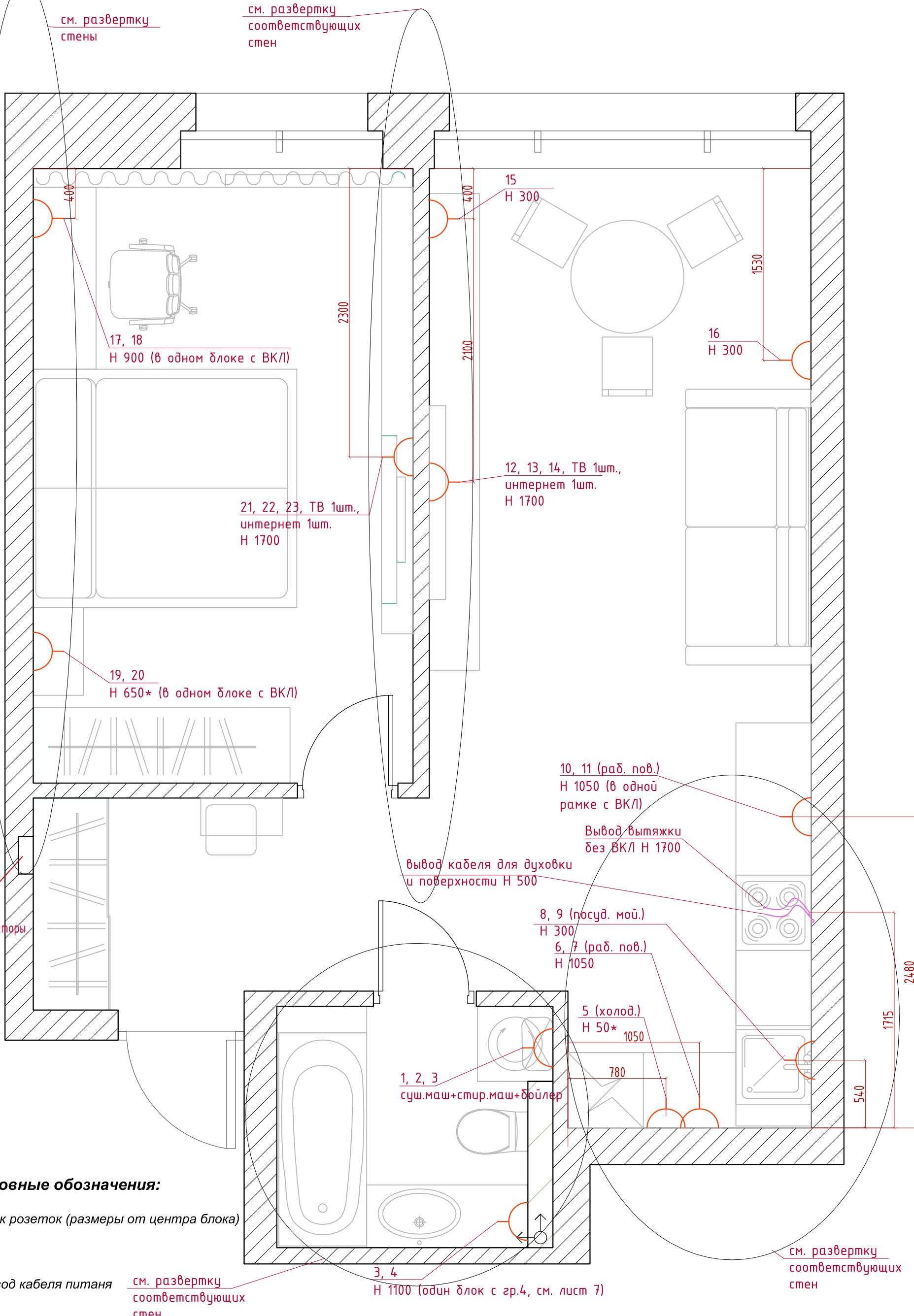
Погоджено:

Зам. інв. №

Підп. і дата

Інв. № ориг.

План розеточных групп



Условные обозначения:

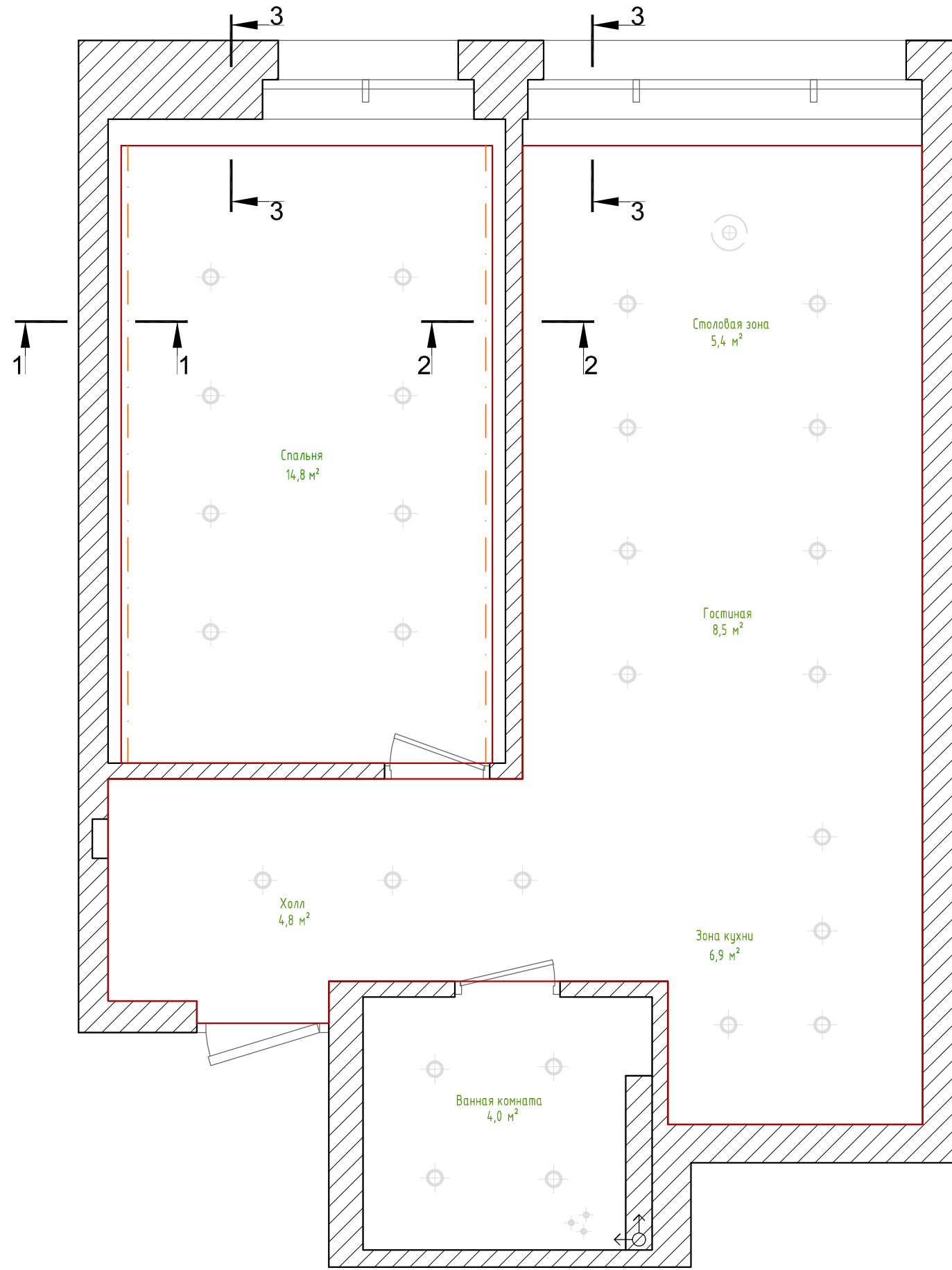
- блок розеток (размеры от центра блока)
- вывод кабеля питания см. развертку соответствующих стен

Примечания:
1. При необходимости все размеры уточнять по месту.

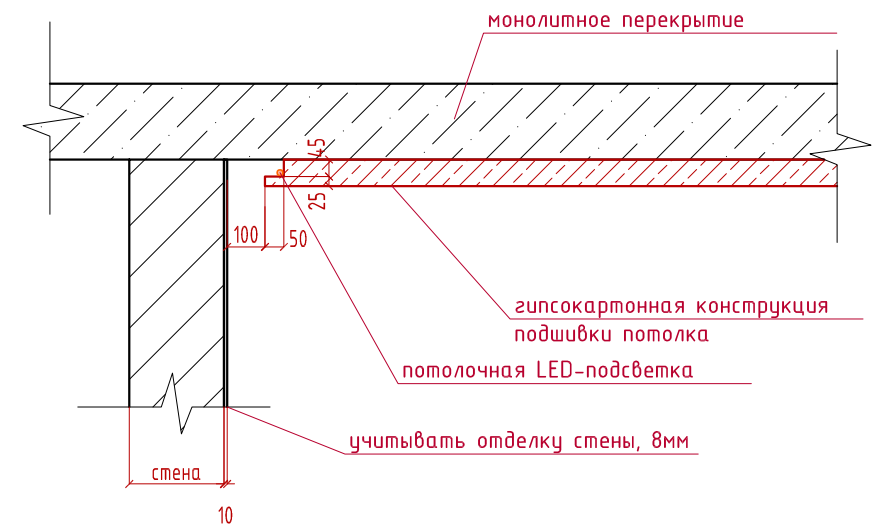
Погоджено:	
Зам. инв. №	
Підп. і дата	
інв. № ориг.	

Технические чертежи Дизайн-проекта					
Изм.	Колич.	Лист	№ док.	Подпись	Дата
Перев.		Гоїман			
Розробив		Миронец			
г. Киев, Славутич, апартаменты №91					
План розеточных групп					
		Стадия	Лист	Листов	
		п	7		

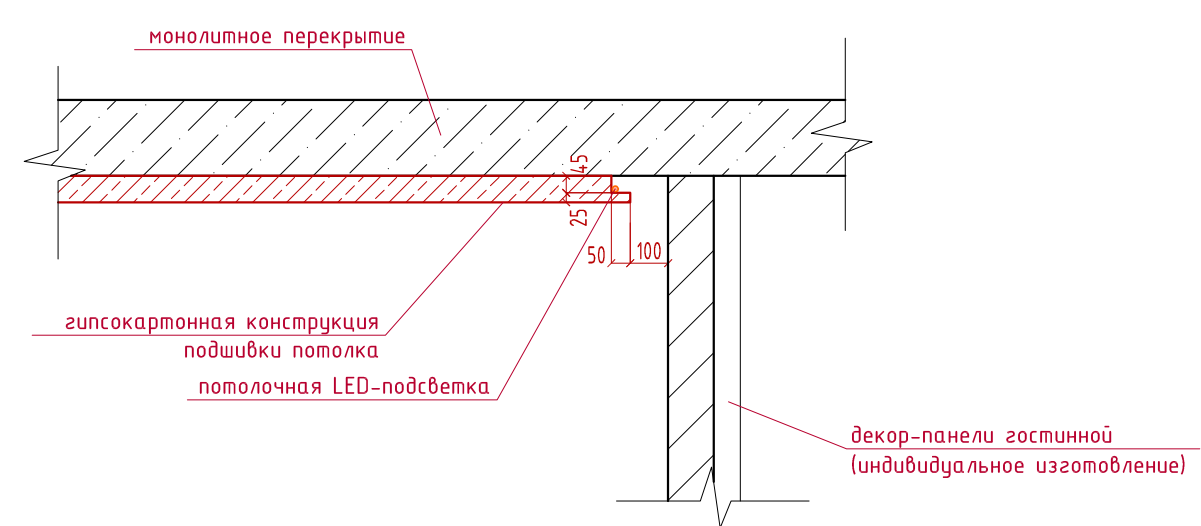
План потолков



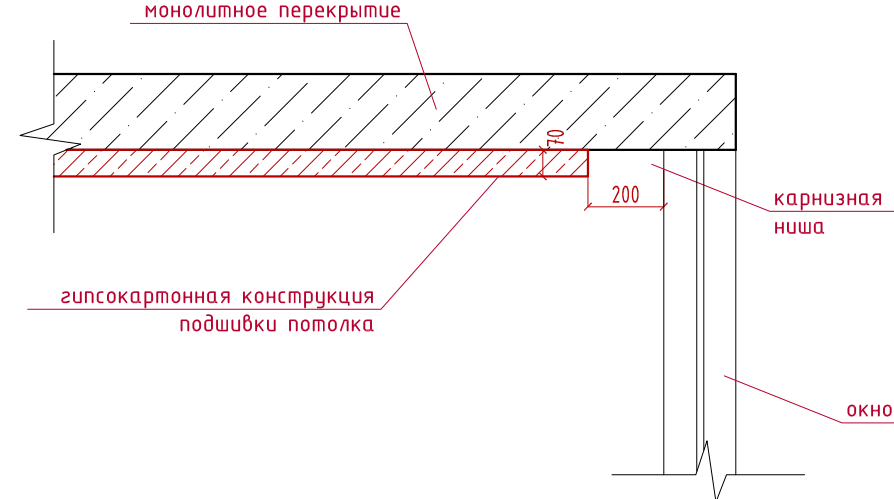
Сечение 1-1



Сечение 2-2



Сечение 3-3



Примечания:

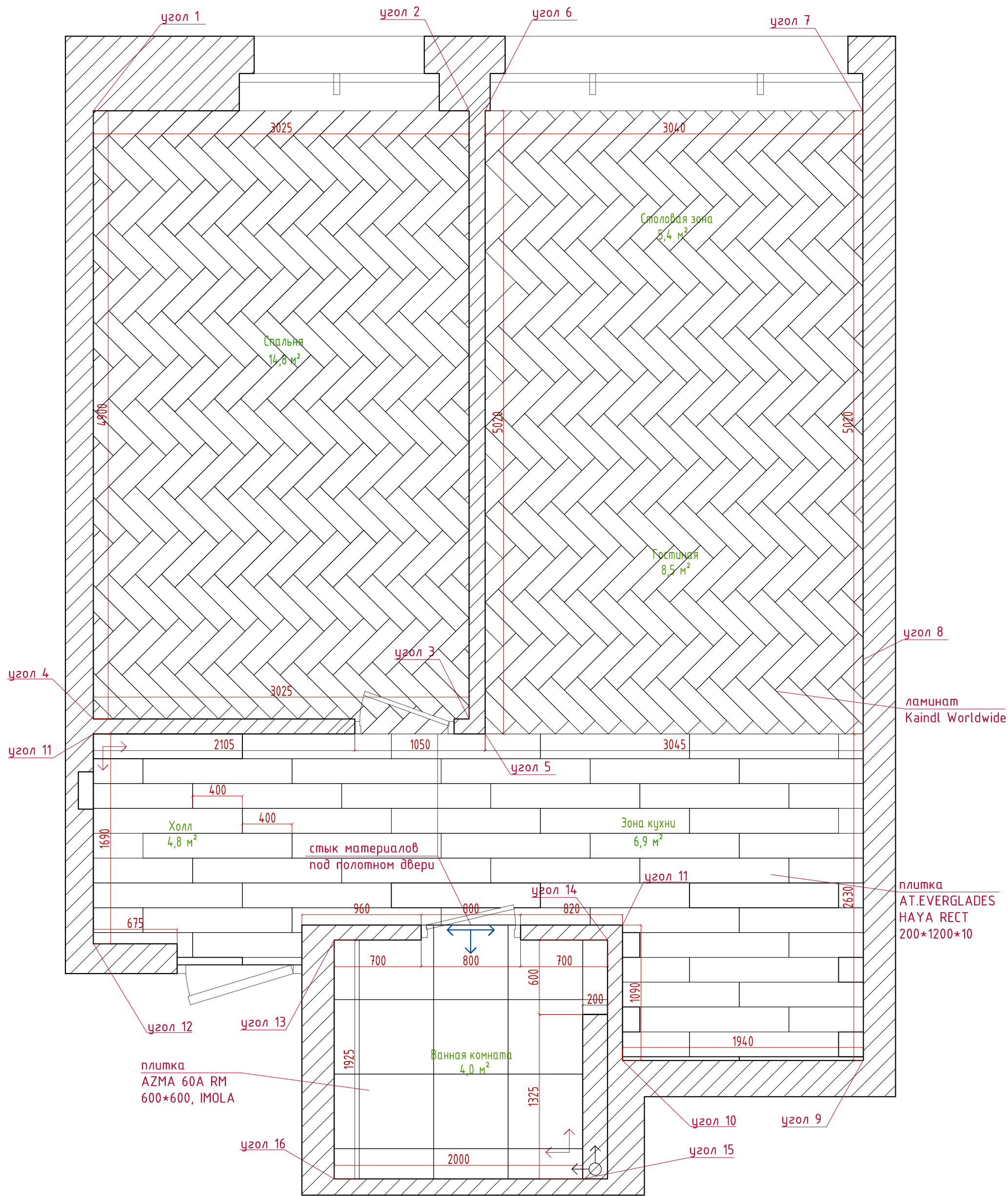
1. Все материалы цвета и текстуры подбираются в рамках авторского надзора;
2. Все скорректировать после монтажа перегородок.
3. Любые изменения согласовывать с заказчиком и автором проекта
4. Данный чертеж не содержит технической информации и является заданием для разработки рабочей документации.

Погоджено:
Зам. инв. №
Підп. і дата
Інв. № ориг

Технические чертежи Дизайн-проекта						Стадия	Лист	Листов
Изм.	Колич.	Лист	№ док.	Подпись	Дата	г. Киев, Славутич, апартаменты №91	П	8
Перев.		Гоїман						
Розробив		Миронец				План потолков. Сечения		

План маркировки углов для разверток

План напольного покрытия



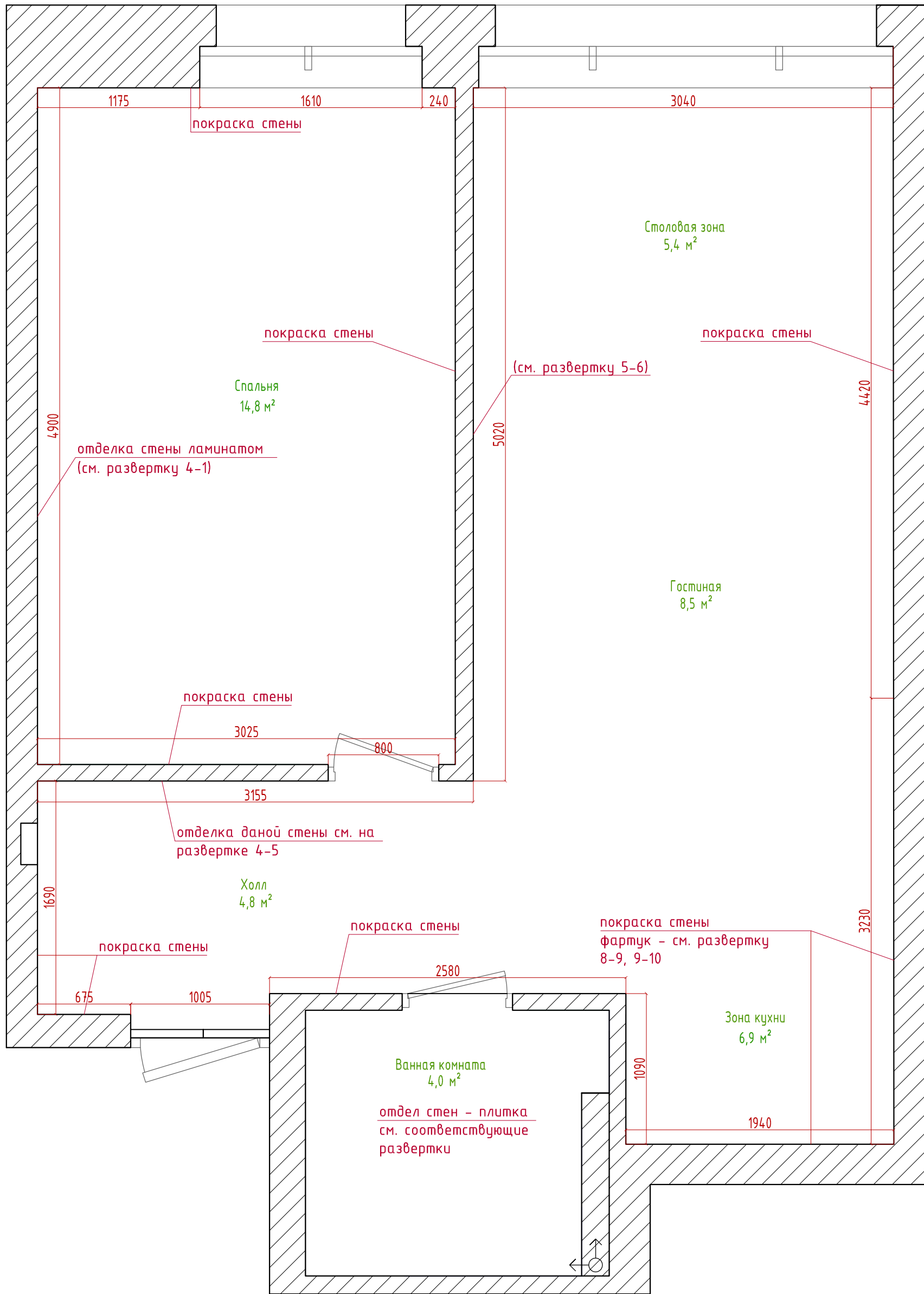
Примечания:

1. Все материалы цвета и текстуры подбираются в рамках авторского надзора;
2. Все скорректировать после монтажа перегородок.
3. Любые изменения согласовывать с заказчиком и автором проекта
4. Данный чертеж не содержит технической информации и является заданием для разработки рабочей документации.

Технические чертежи Дизайн-проекта						Стадия	Лист	Листов
Изм.	Колич.	Лист	№ док.	Подпись	Дата	п	10	
Перев.			Гоїман					
Розробив			Миронец					
г. Киев, Славутич, апартаменты №91								
План напольных покрытий План маркировки углов разверток								

Погоджено:	
Зам. інв. №	
Підп. і дата	
інв. № ориг.	

План отделки стен



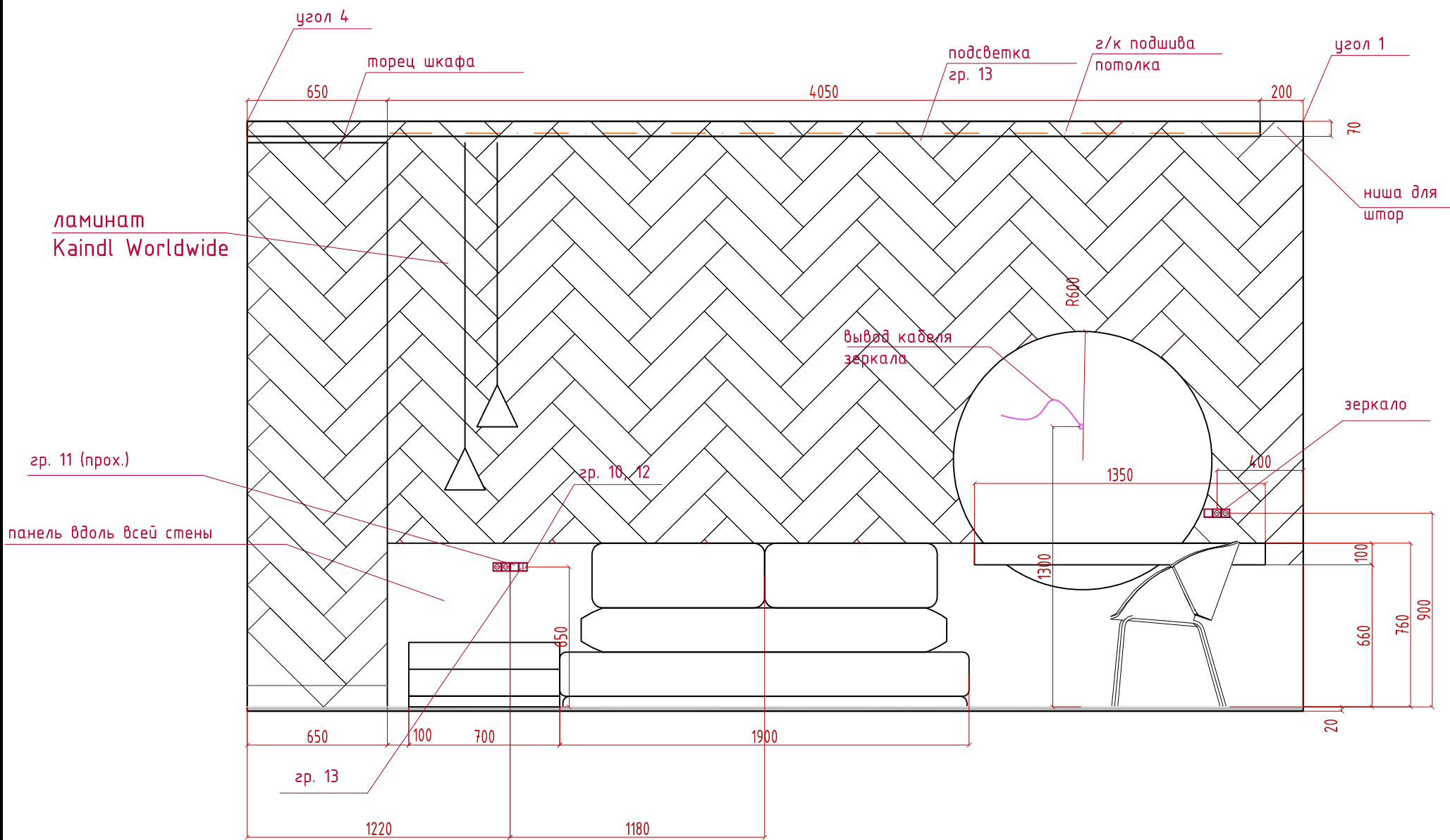
Примечания:

1. Все материалы цвета и текстуры подбираются в рамках авторского надзора;
2. Все скорректировать после монтажа перегородок.
3. Любые изменения согласовывать с заказчиком и автором проекта
4. Данный чертеж не содержит технической информации и является заданием для разработки рабочей документации.

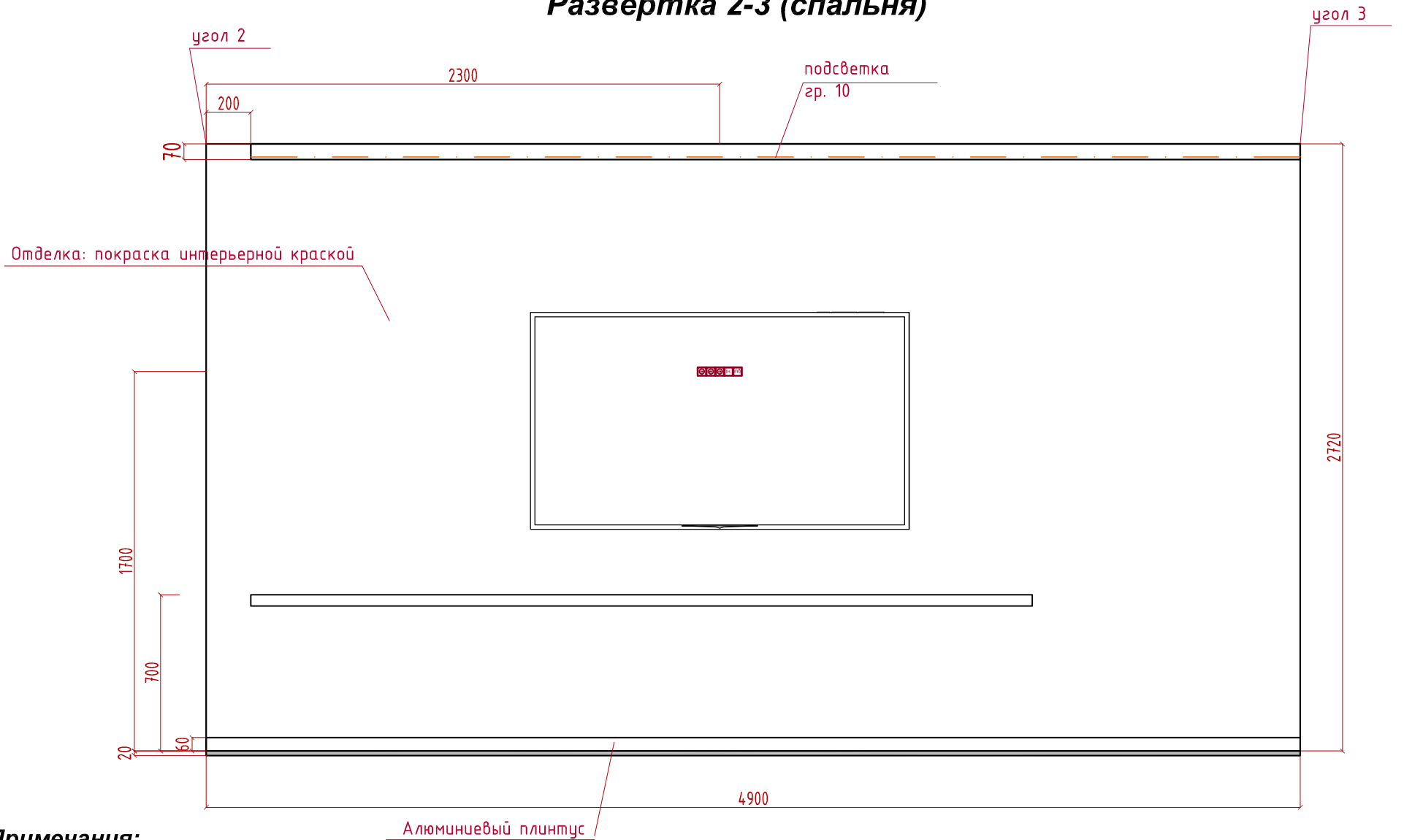
Погоджено:	
Зам. інв. №	
Підп. і дата	
Інв. № ориг.	

Технические чертежи Дизайн-проекта					
Изм.	Колич.	Лист	№ док.	Подпись	Дата
Перев.		Гойман			
Розробив		Миронец			
г. Киев, Славутич, апартаменты №91					
План отделки стен					
			Стадия	Лист	Листов
			п	9	

Развертка 4-1 (спальня)



Развертка 2-3 (спальня)



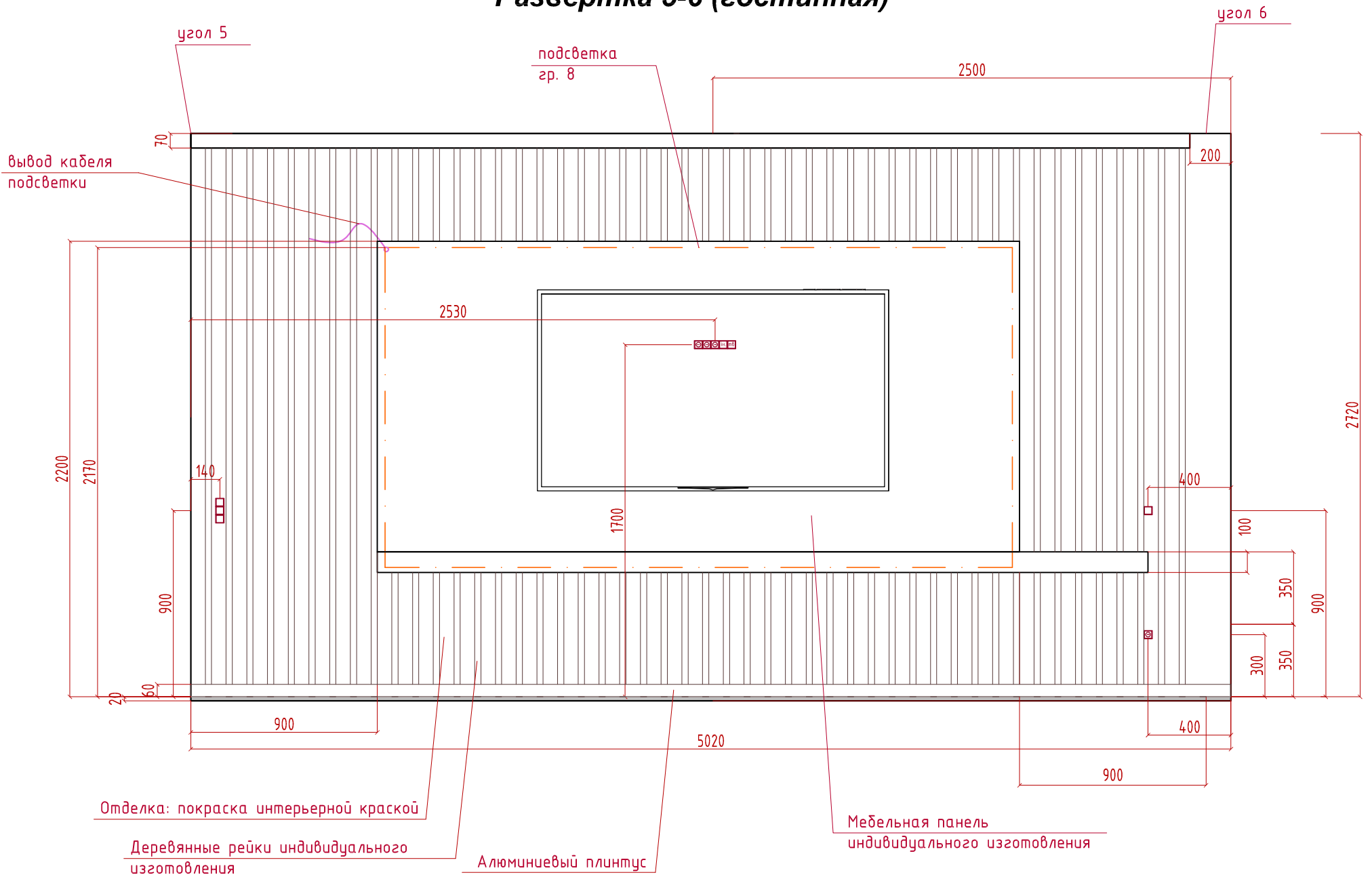
Примечания:

1. Все материалы цвета и текстуры подбираются в рамках авторского надзора;
2. Все скорректировать после монтажа перегородок.
3. Любые изменения согласовывать с заказчиком и автором проекта
4. Данный чертеж не содержит технической информации и является заданием для разработки рабочей документации.

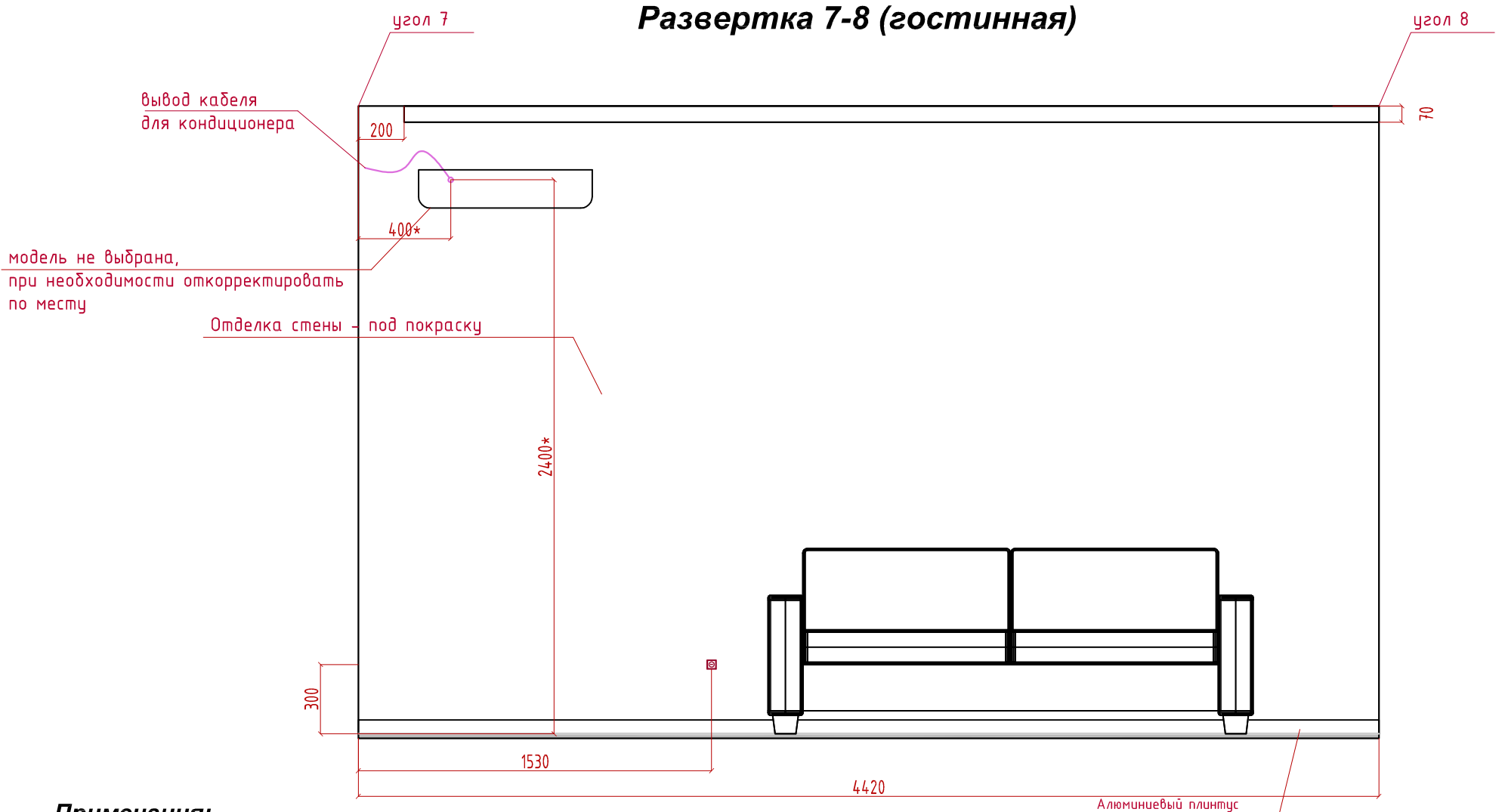
Погоджено:	
Зам. інв. №	
Підп. і дата	
інв. № ориг.	

Технические чертежи Дизайн-проекта					
Изм.	Колич.	Лист	№ док.	Подпись	Дата
Перев.		Гойман			
Розробив		Миронец			
г. Киев, Славутич, апартаменты №91					
Развертки спальни					
Стадия		Лист	Листов		
п		11			

Развертка 5-6 (гостинная)



Развертка 7-8 (гостинная)



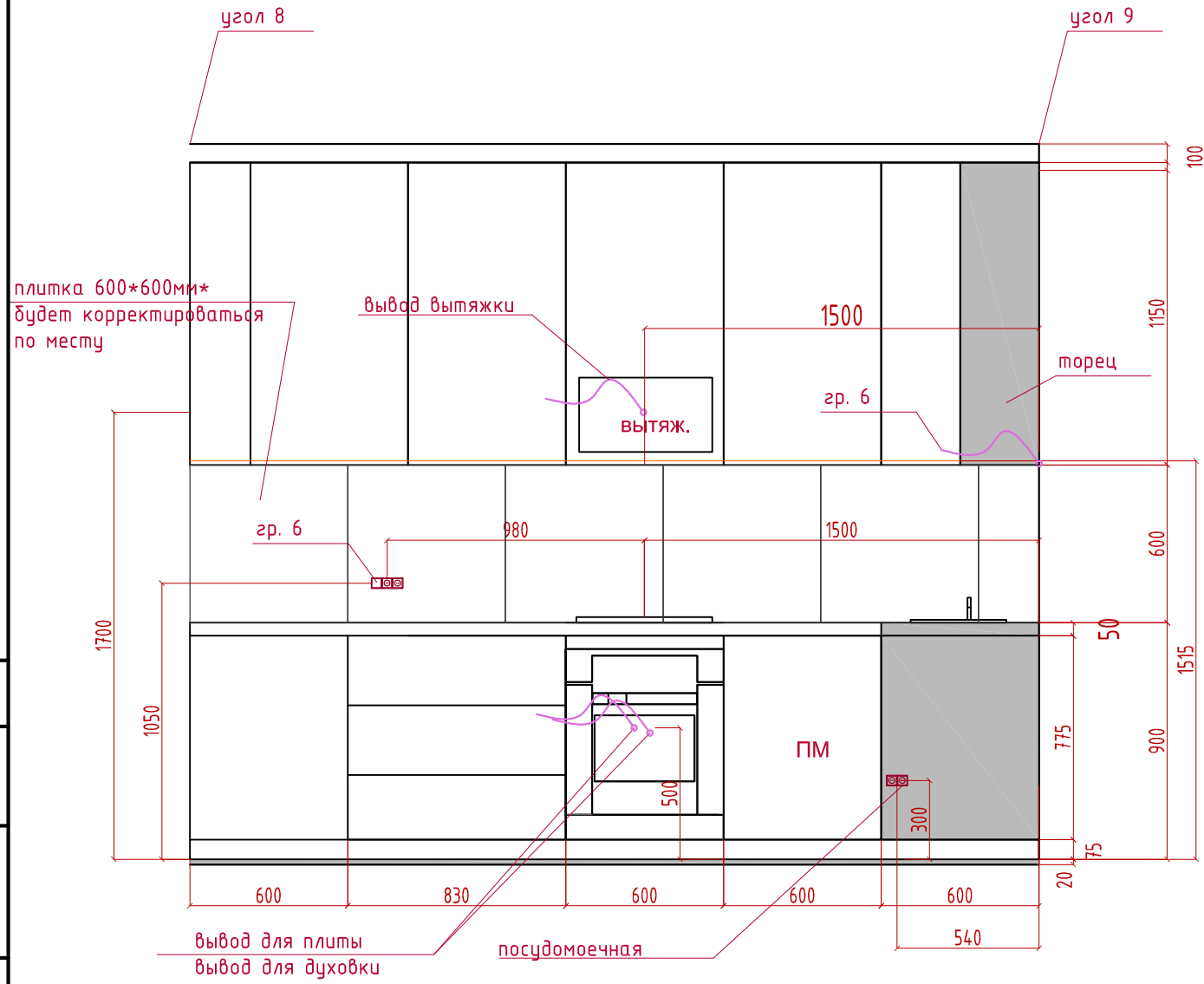
Примечания:

1. Все материалы цвета и текстуры подбираются в рамках авторского надзора;
2. Все скорректировать после монтажа перегородок.
3. Любые изменения согласовывать с заказчиком и автором проекта
4. Данный чертеж не содержит технической информации и является заданием для разработки рабочей документации.

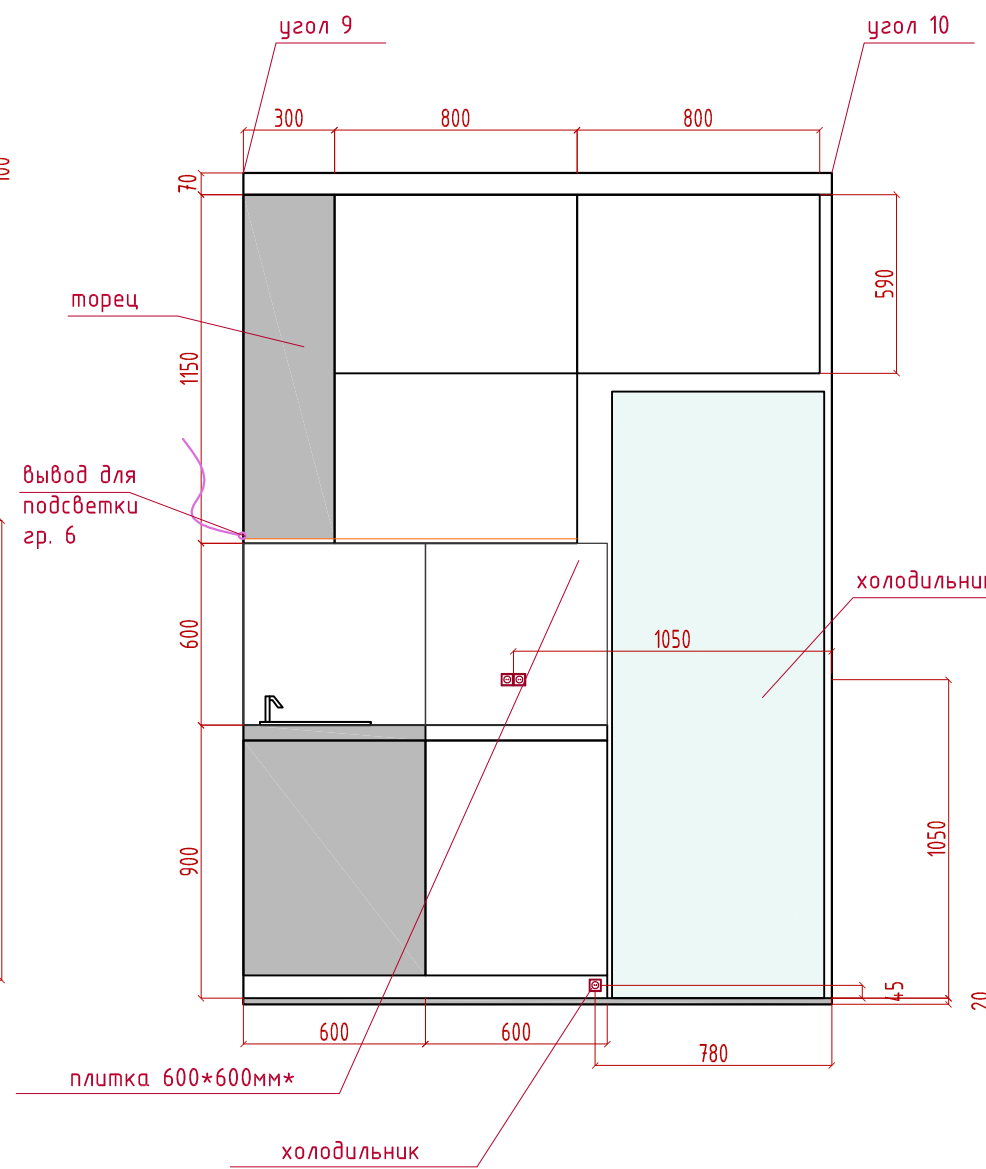
Погоджено:	
Зам. інв. №	
Підп. і дата	
Інв. № ориг.	

Технические чертежи Дизайн-проекта					
Изм.	Колич.	Лист	№ док.	Подпись	Дата
Перев.		Гойман			
Розробив		Миронец			
г. Киев, Славутич, апартаменты №91					
Развертки гостиной					
		Стадия	Лист	Листов	
		п	12		

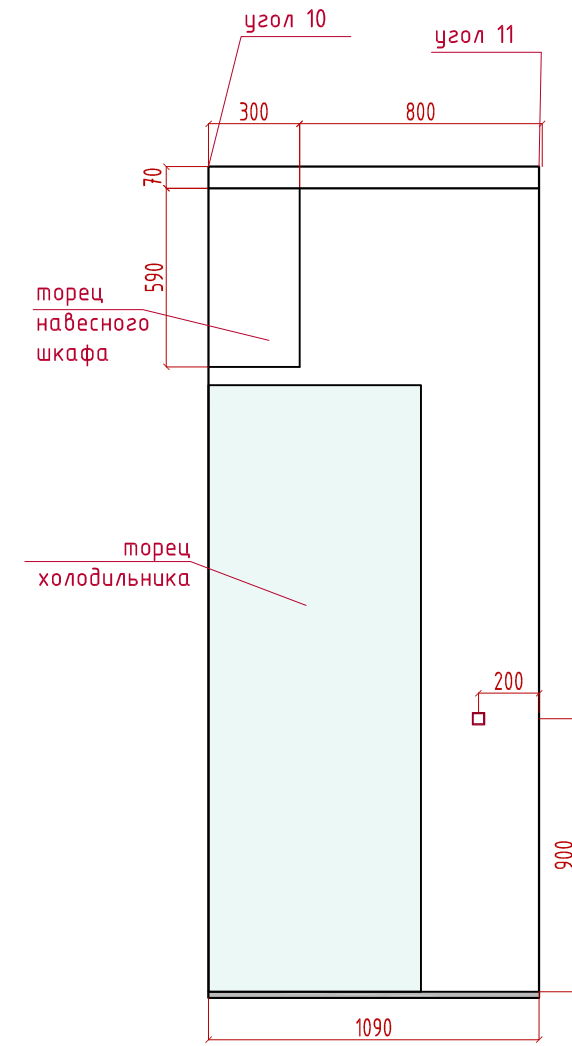
Развертка 8-9 (кухня)



Развертка 9-10 (кухня)



Развертка 10-11 (кухня)



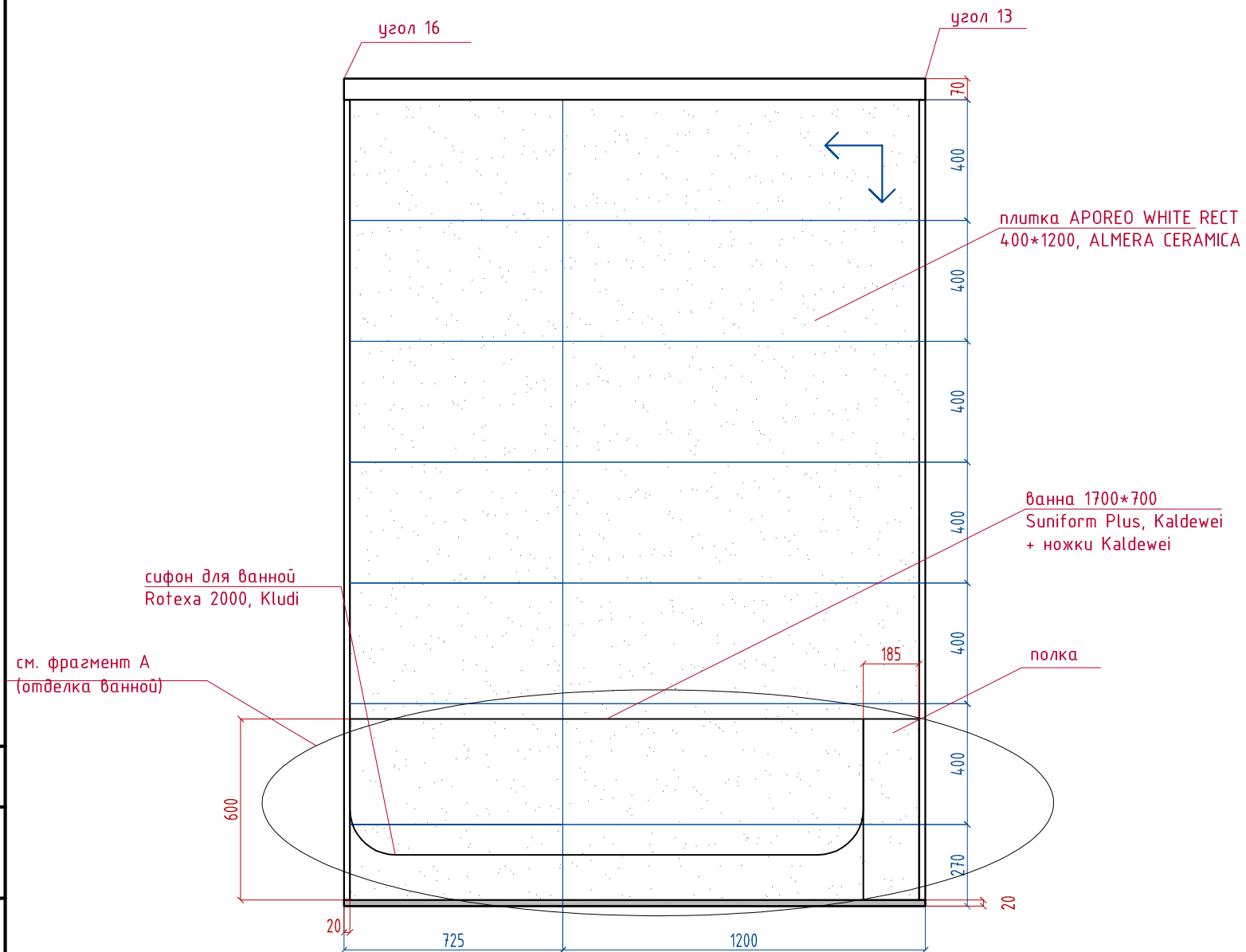
Примечания:

1. Все материалы цвета и текстуры подбираются в рамках авторского надзора;
2. Все скорректировать после монтажа перегородок.
3. Любые изменения согласовывать с заказчиком и автором проекта
4. Данный чертеж не содержит технической информации и является заданием для разработки рабочей документации.
5. Перед заказом мебели необходимо провести контрольные замеры. Данные замеры проводит только фирма-изготовитель кухни.
- 6*. Плитка для кухонного фартука не согласована. Выбор плитки и ее раскладка - в рамках авторского надзора.

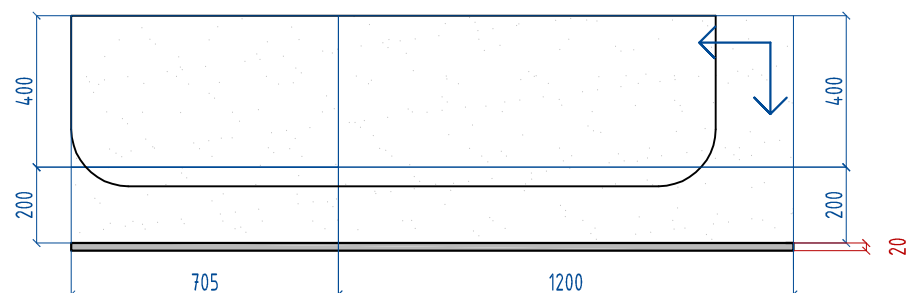
Погоджено:	
Зам. інв. №	
Підп. і дата	
Інв. № ориг	

						Технические чертежи Дизайн-проекта		
Изм.	Колич.	Лист	№ док.	Подпись	Дата	г. Киев, Славутич, апартаменты №91		
Перев.		Гоїман				Стадия	Лист	Листов
Розробив		Миронец				п	13	
Развертки кухни								

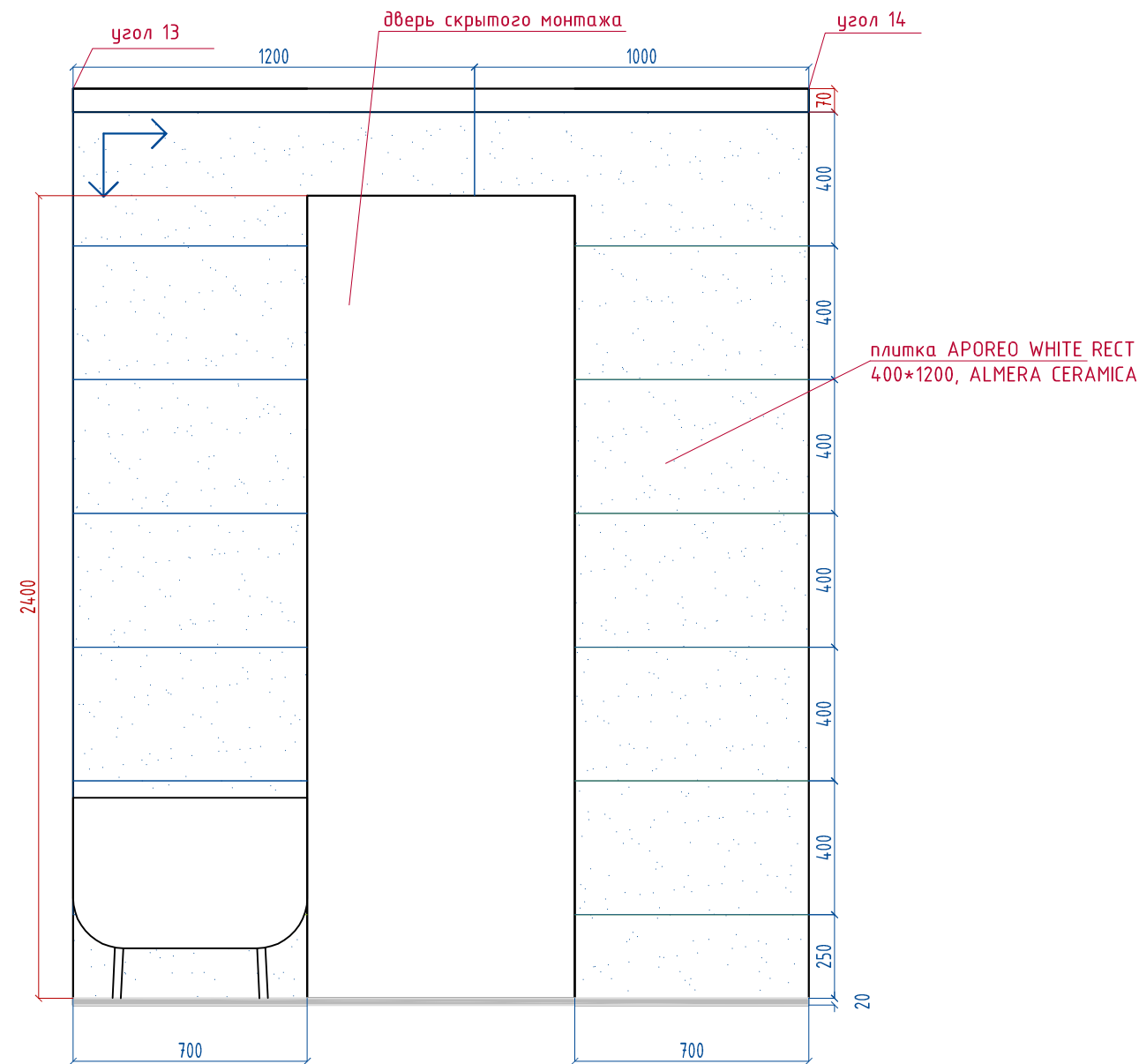
Развертка 16-13 (ванная комната)



Фрагмент А



Развертка 13-14 (ванная комната)



Примечания:

1. Все материалы цвета и текстуры подбираются в рамках авторского надзора;
2. Все скорректировать после монтажа перегородок.
3. Любые изменения согласовывать с заказчиком и автором проекта
4. Данный чертеж не содержит технической информации и является заданием для разработки рабочей документации.

						Технические чертежи Дизайн-проекта			
Изм.	Колич.	Лист	№ док.	Подпись	Дата				
Перев.		Гоїман				г. Киев, Славутич, апартаменты №91	Стадия	Лист	Листов
Разробив		Миронец					п	15	
						Развертки ванной комнаты			

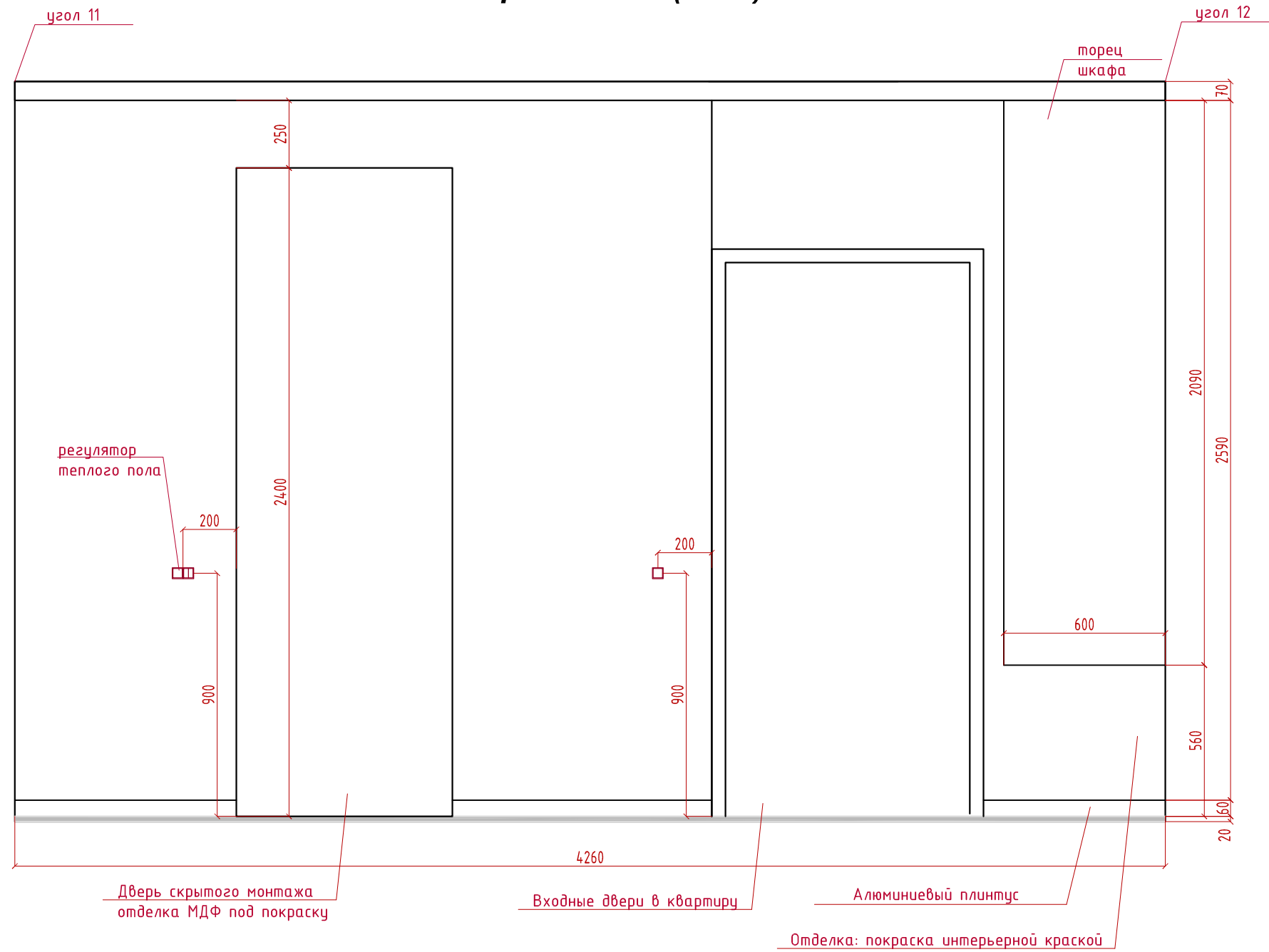
Погоджено:

Зам. інв. №

Підп. і дата

Інв. № ориг

Развертка 11-12 (холл)



Примечания:

1. Все материалы цвета и текстуры подбираются в рамках авторского надзора;
2. Все скорректировать после монтажа перегородок.
3. Любые изменения согласовывать с заказчиком и автором проекта
4. Данный чертеж не содержит технической информации и является заданием для разработки рабочей документации.

Технические чертежи Дизайн-проекта						
Изм.	Колич.	Лист	№ док.	Подпись	Дата	
Перев.		Гоїман				
Розробив		Миронец				
Развертки холла						
				Стадия	Лист	Листов
				п	17	

Погоджено:

Зам. інв. №

Підп. і дата

інв. № ориг