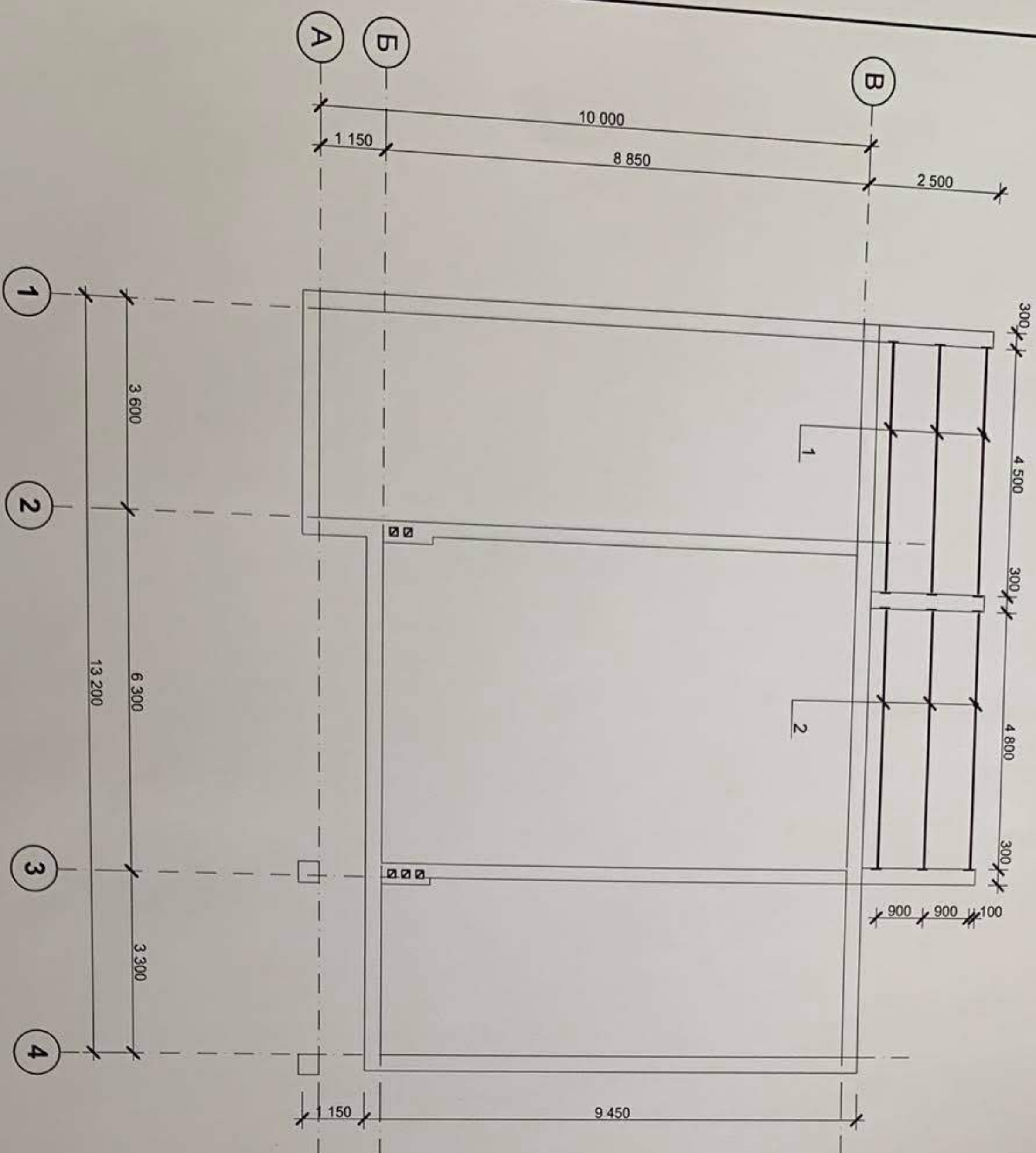


Спецификация к схеме расположения балок покрытия

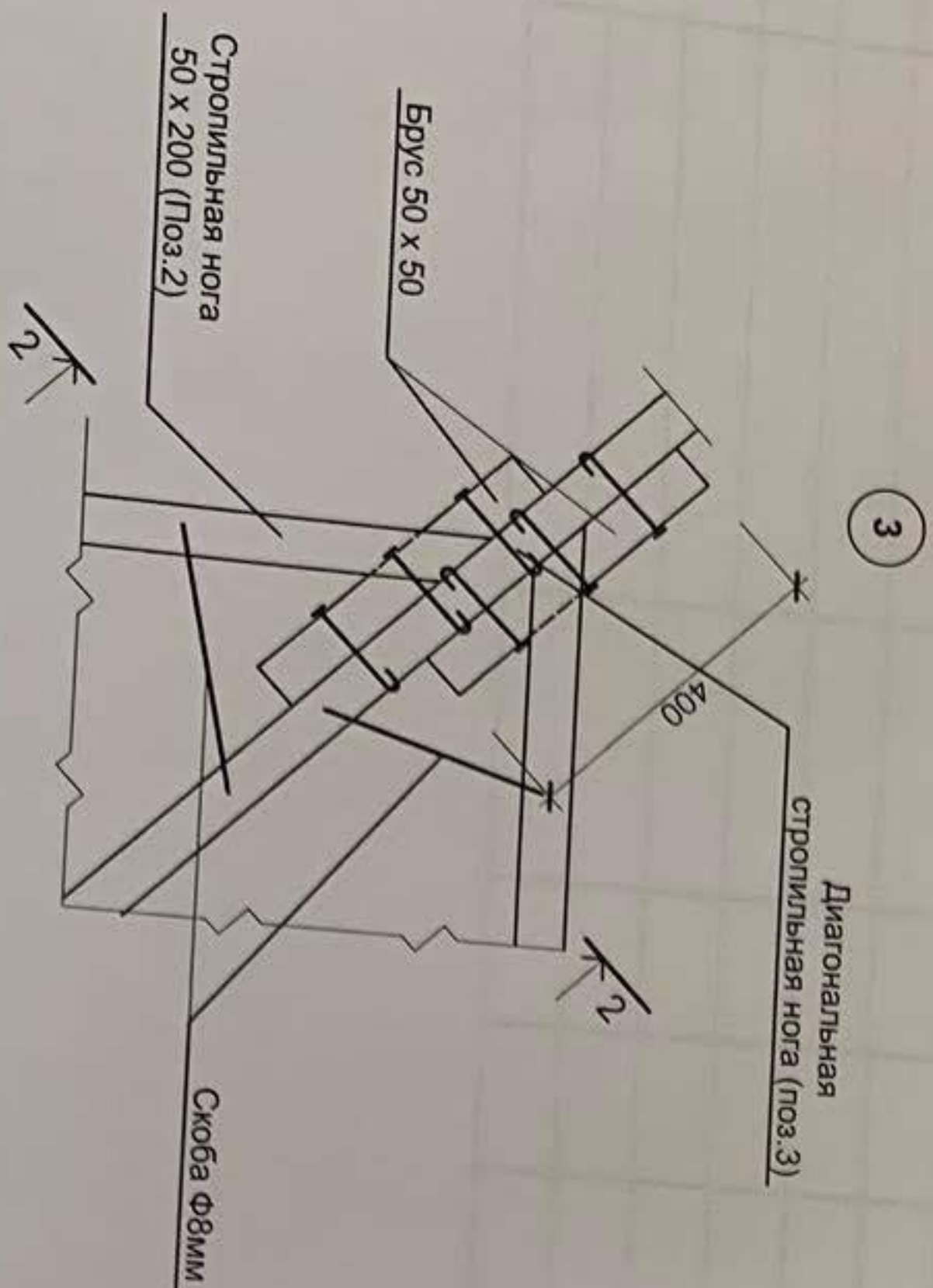
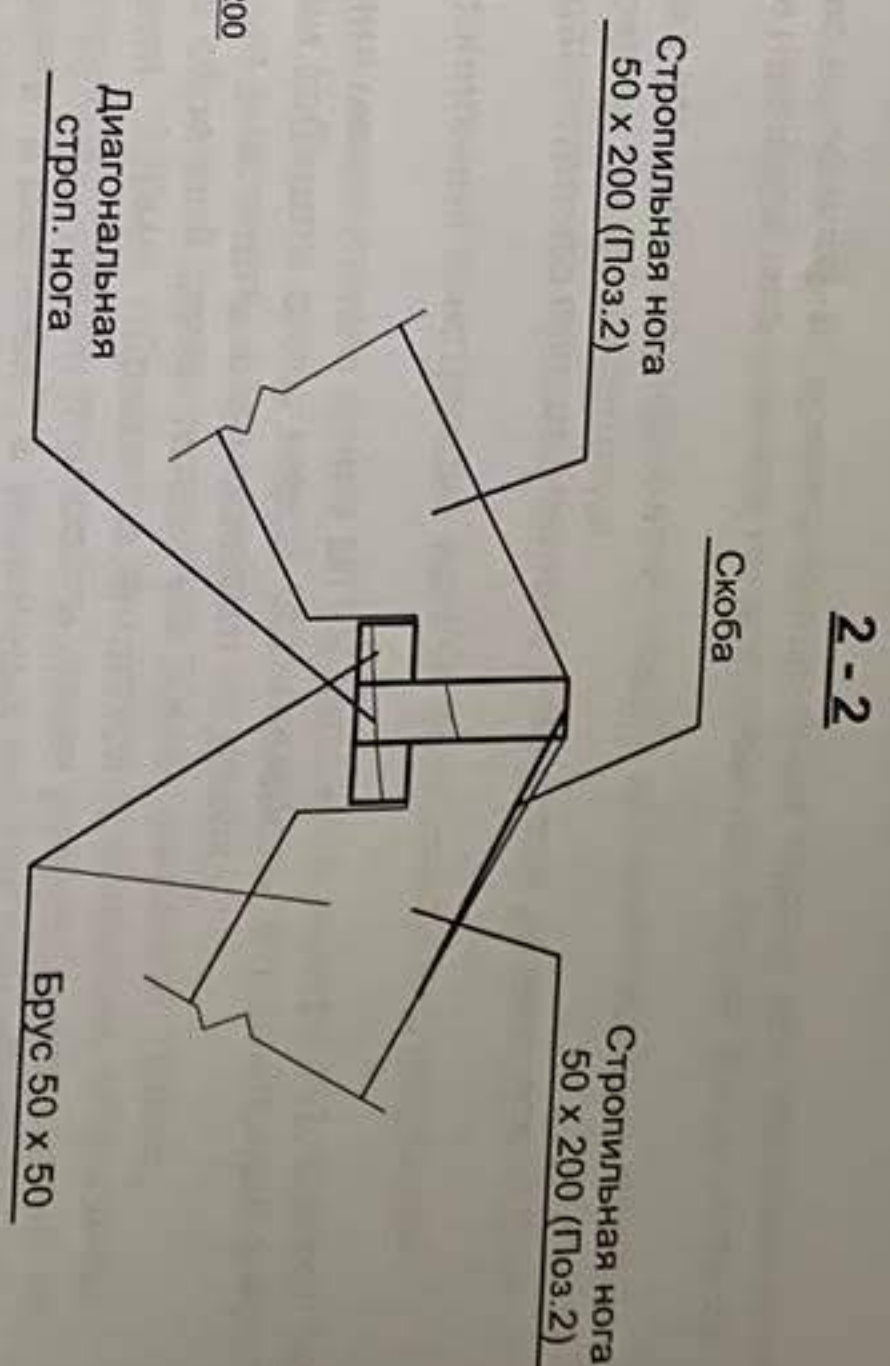
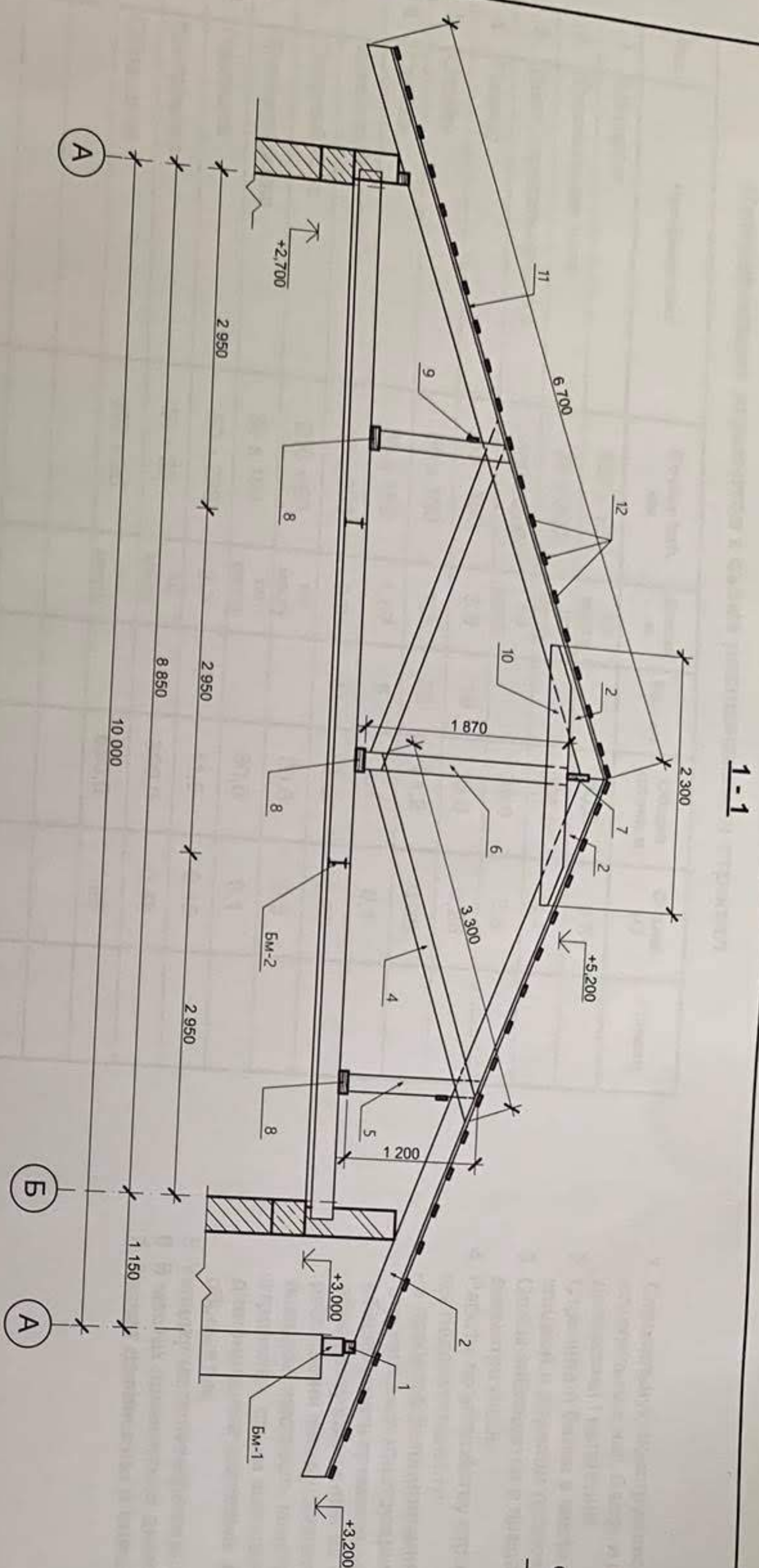
[illegible][illegible]

Спецификация элементов к схеме расположения стропил

[illegible]

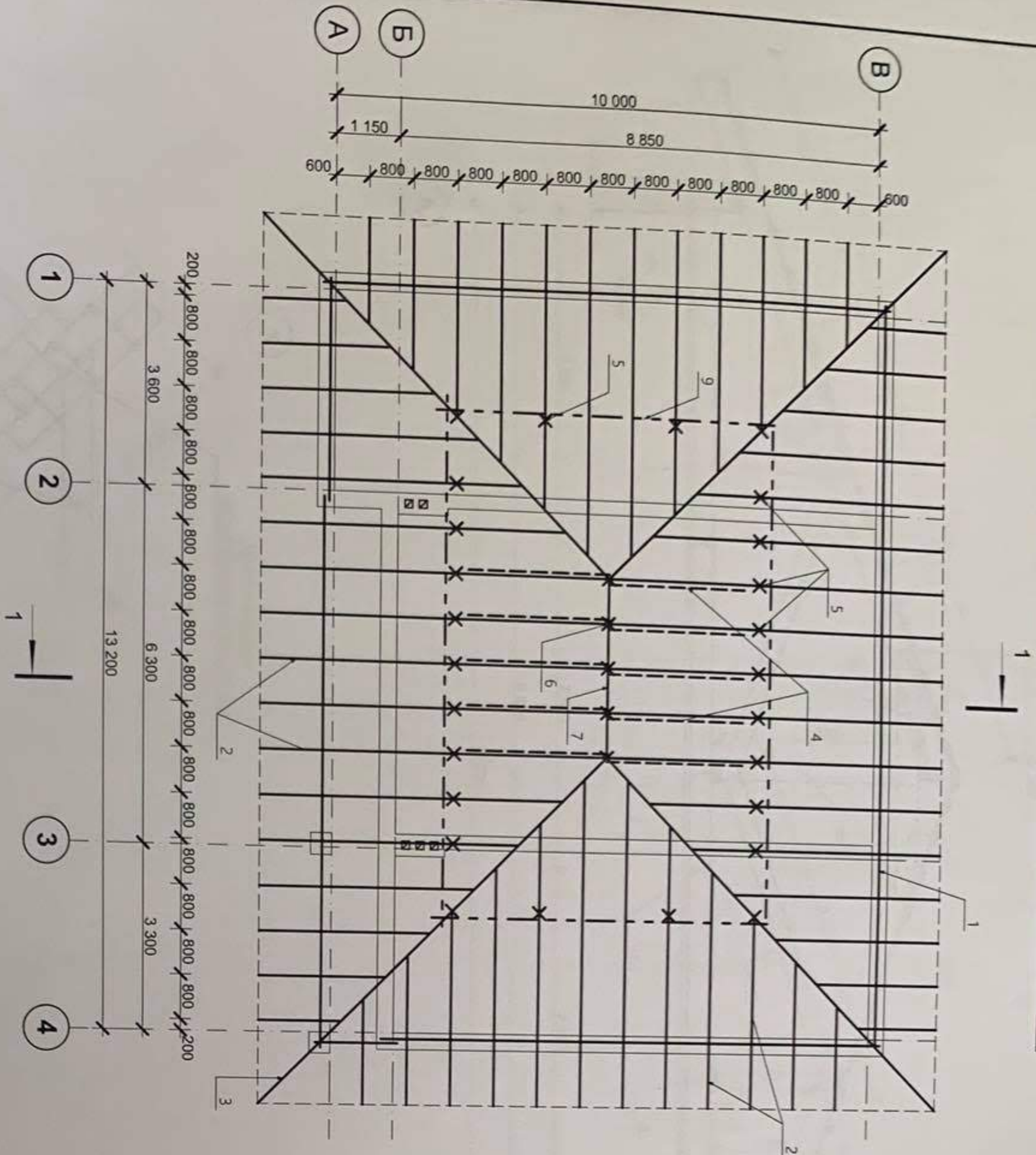
1. Стропильную конструкцию выполнять из древесины хвойных пород; для изготовления стропильных ног, балок и накладок сердцевина не допускается. Балки выполнить из древесины I категории.
2. Стропила и балки в местах примыкания кирпичной кладки антисептировать, между кладкой и деревом проложить 1 слой рубероида.
3. Скобы забиваются в предварительно просверленные отверстия диаметром 0,9 от диаметра скобы.
4. Работы по устройству стропильной конструкции крыши выполнять в следующей последовательности:
 - в процессе бетонирования монолитного пояса МП-2 заложить анкера А1, шагом 1м;
 - стропильные конструкции собирать снизу вверх, устойчивость "стропильных ферм" обеспечивать временными диагональными связями из досок;
 - обрешетку выполнять из обрезной доски толщиной 30мм, шириной 100мм, расстояния между досками 300мм, обрешетка является элементом, обеспечивающим жесткость конструкции крыши; стыковать доски разрешается только на стропилах, стыки выполнять "в разбежку"; в указанных местах под обрешеткой диагональные связевые доски, которые закрепляются гвоздями к каждой доске обрешетки;
5. Укладку металлочерепицы производить по рекомендациям фирмы изготовителя.
6. В местах примыкания дымовых каналов к конструкциям кровли выполнить "разделку".
7. Расчет древесины в спецификации дан без учета технологических отходов.

						1-04/20			АС			
						Строительство индивидуального жилого дома						
Изм.	Кол-во	Лист	Недок	Подпись	Дата		Стадия	Лист	Листов			
					09.18		РП	23				
ГИП		Черткова										



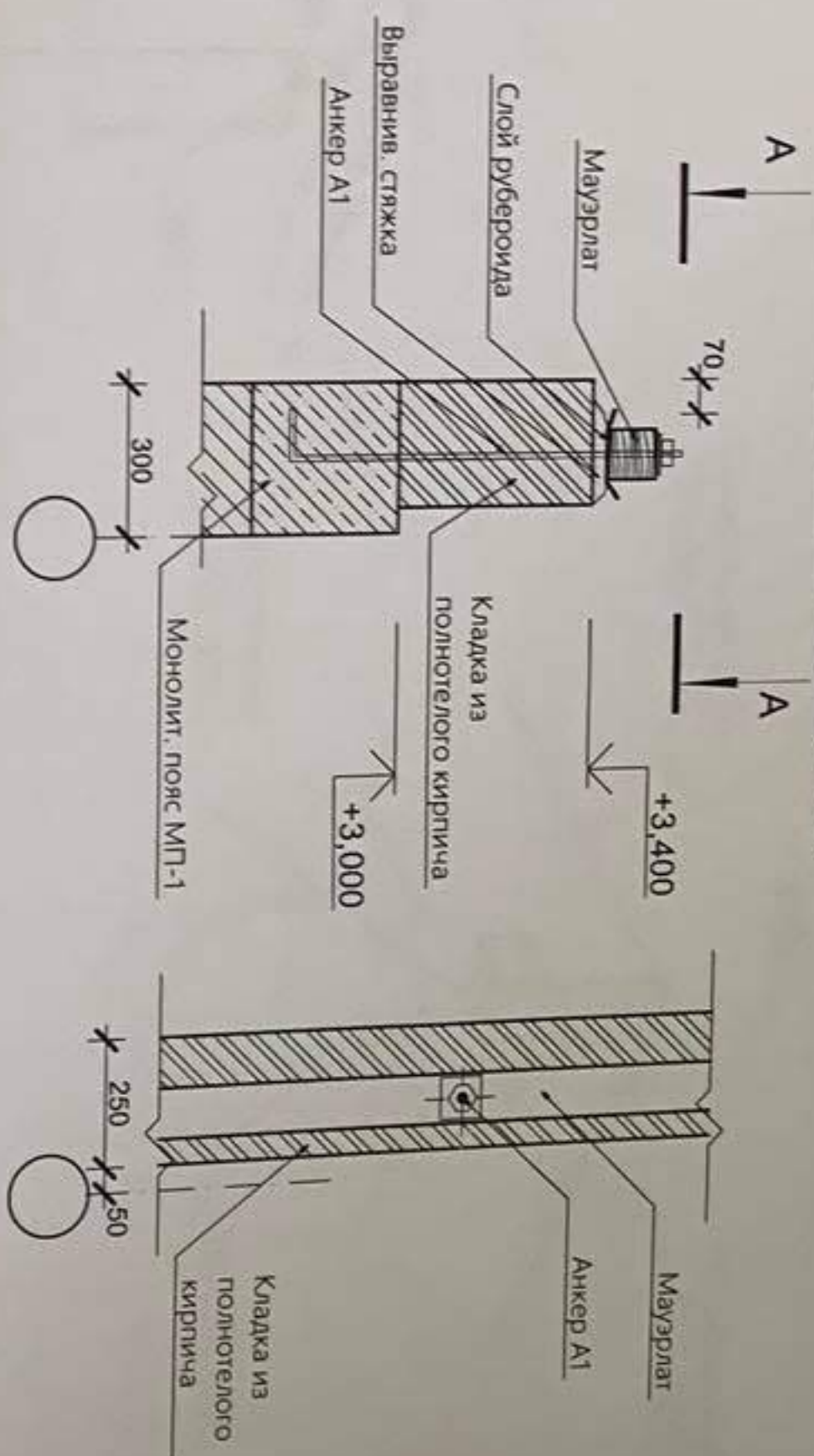
--	--	--	--	--	--	--	--	--	--	--	--	--	--	--	--	--	--	--	--	--	--	--	--	--	--	--	--	--	--	--	--	--	--	--	--	--	--	--	--	--	--	--	--	--	--	--	--	--	--	--	--	--	--	--	--	--	--	--	--	--	--	--	--	--	--	--	--	--	--	--	--	--	--	--	--	--	--	--	--	--	--	--	--	--	--	--	--	--	--	--	--	--	--	--	--	--	--	--	--	--	--	--	--	--	--	--	--	--	--	--	--	--	--	--	--	--	--	--	--	--	--	--	--	--	--	--	--	--	--	--	--	--	--	--	--	--	--	--	--	--	--	--	--	--	--	--	--	--	--	--	--	--	--	--	--	--	--	--	--	--	--	--	--	--	--	--	--	--	--	--	--	--	--	--	--	--	--	--	--	--	--	--	--	--	--	--	--	--	--	--	--	--	--	--	--	--	--	--	--	--	--	--	--	--	--	--	--	--	--	--	--	--	--	--	--	--	--	--	--	--	--	--	--	--	--	--	--	--	--	--	--	--	--	--	--	--	--	--	--	--	--	--	--	--	--	--	--	--	--	--	--	--	--	--	--	--	--	--	--	--	--	--	--	--	--	--	--	--	--	--	--	--	--	--	--	--	--	--	--	--	--	--	--	--	--	--	--	--	--	--	--	--	--	--	--	--	--	--	--	--	--	--	--	--	--	--	--	--	--	--	--	--	--	--	--	--	--	--	--	--	--	--	--	--	--	--	--	--	--	--	--	--	--	--	--	--	--	--	--	--	--	--	--	--	--	--	--	--	--	--	--	--	--	--	--	--	--	--	--	--	--	--	--	--	--	--	--	--	--	--	--	--	--	--	--	--	--	--	--	--	--	--	--	--	--	--	--	--	--	--	--	--	--	--	--	--	--	--	--	--	--	--	--	--	--	--	--	--	--	--	--	--	--	--	--	--	--	--	--	--	--	--	--	--	--	--	--	--	--	--	--	--	--	--	--	--	--	--	--	--	--	--	--	--	--	--	--	--	--	--	--	--	--	--	--	--	--	--	--	--	--	--	--	--	--	--	--	--	--	--	--	--	--	--	--	--	--	--	--	--	--	--	--	--	--	--	--	--	--	--	--	--	--	--	--	--	--	--	--	--	--	--	--	--	--	--	--	--	--	--	--	--	--	--	--	--	--	--	--	--	--	--	--	--	--	--	--	--	--	--	--	--	--	--	--	--	--	--	--	--	--	--	--	--	--	--	--	--	--	--	--	--	--	--	--	--	--	--	--	--	--	--	--	--	--	--	--	--	--	--	--	--	--	--	--	--	--	--	--	--	--	--	--	--	--	--	--	--	--	--	--	--	--	--	--	--	--	--	--	--	--	--	--	--	--	--	--	--	--	--	--	--	--	--	--	--	--	--	--	--	--	--	--	--	--	--	--	--	--	--	--	--	--	--	--	--	--	--	--	--	--	--	--	--	--	--	--	--	--	--	--	--	--	--	--	--	--	--	--	--	--	--	--	--	--	--	--	--	--	--	--	--	--	--	--	--	--	--	--	--	--	--	--	--	--	--	--	--	--	--	--	--	--	--	--	--	--	--	--	--	--	--	--	--	--	--	--	--	--	--	--	--	--	--	--	--	--	--	--	--	--	--	--	--	--	--	--	--	--	--	--	--	--	--	--	--	--	--	--	--	--	--	--	--	--	--	--	--	--	--	--	--	--	--	--	--	--	--	--	--	--	--	--	--	--	--	--	--	--	--	--	--	--	--	--	--	--	--	--	--	--	--	--	--	--	--	--	--	--	--	--	--	--	--	--	--	--	--	--	--	--	--	--	--	--	--	--	--	--	--	--	--	--	--	--	--	--	--	--	--	--	--	--	--	--	--	--	--	--	--	--	--	--	--	--	--	--	--	--	--	--	--	--	--	--	--	--	--	--	--	--	--	--	--	--	--	--	--	--	--	--	--	--	--	--	--	--	--	--	--	--	--	--	--	--	--	--	--	--	--	--	--	--	--	--	--	--	--	--	--	--	--	--	--	--	--	--	--	--	--	--	--	--	--	--	--	--	--	--	--	--	--	--	--	--	--	--	--	--	--	--	--	--	--	--	--	--	--	--	--	--	--	--	--	--	--	--	--	--	--	--	--	--	--	--	--	--	--	--	--	--	--	--	--	--	--	--	--	--	--	--	--	--	--	--	--	--	--	--	--	--	--	--	--	--	--	--	--	--	--	--	--	--	--	--	--	--	--	--	--	--	--	--	--	--	--	--	--	--	--	--	--	--	--	--	--	--	--	--	--	--	--	--	--	--	--	--	--	--	--	--	--	--	--	--	--	--	--	--	--	--	--	--	--	--	--	--	--	--	--	--	--	--	--	--	--	--	--	--	--	--	--	--	--	--	--	--	--	--	--	--	--	--	--	--	--	--	--	--	--	--	--	--	--	--	--	--	--	--	--	--	--	--	--	--	--	--	--	--	--	--	--	--	--	--	--	--	--	--	--	--	--	--	--	--	--	--	--	--	--	--	--	--	--	--	--	--	--	--	--	--	--	--	--	--	--	--	--	--	--	--	--	--	--	--	--	--	--	--	--	--	--	--	--	--	--	--	--	--	--	--	--	--	--	--	--	--	--	--	--	--	--	--	--	--	--	--	--	--	--	--	--	--	--	--	--	--	--	--	--	--	--	--	--	--	--	--	--	--	--	--	--	--	--	--	--	--	--	--	--	--	--	--	--	--	--	--	--	--	--	--	--	--	--	--	--	--	--	--	--	--	--	--	--	--	--	--	--	--	--	--	--	--	--	--	--	--	--	--	--	--	--	--	--	--	--	--	--	--	--	--	--	--	--	--	--	--	--	--	--	--	--	--	--	--	--	--	--	--	--	--	--	--	--	--	--	--	--	--	--	--	--	--	--	--	--	--	--	--	--	--	--	--	--	--	--	--	--	--	--	--	--	--	--	--	--	--	--	--	--	--	--	--	--	--	--	--	--	--	--	--	--	--	--	--	--	--	--	--	--	--	--	--	--	--	--	--	--	--	--	--	--	--	--	--	--	--	--	--	--	--	--	--	--	--	--	--	--	--	--	--	--	--	--	--	--	--	--	--	--	--	--	--	--	--	--	--	--	--	--	--	--	--	--	--	--	--	--	--	--	--

СХЕМА РАСПОЛОЖЕНИЯ СТРОПИЛЬНЫХ КОНСТРУКЦИЙ

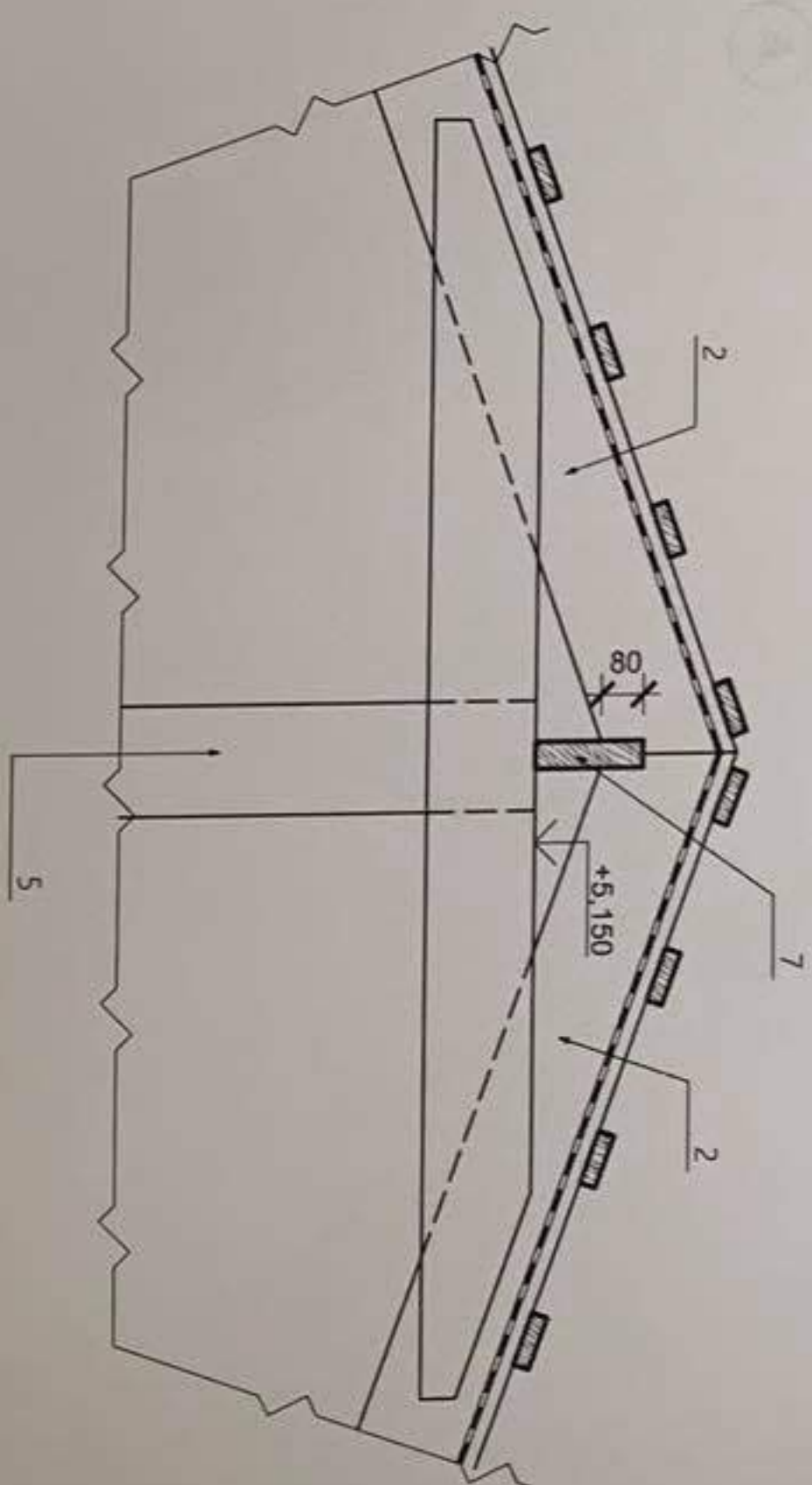


1 Деталь крепления мауэрлата

A-A

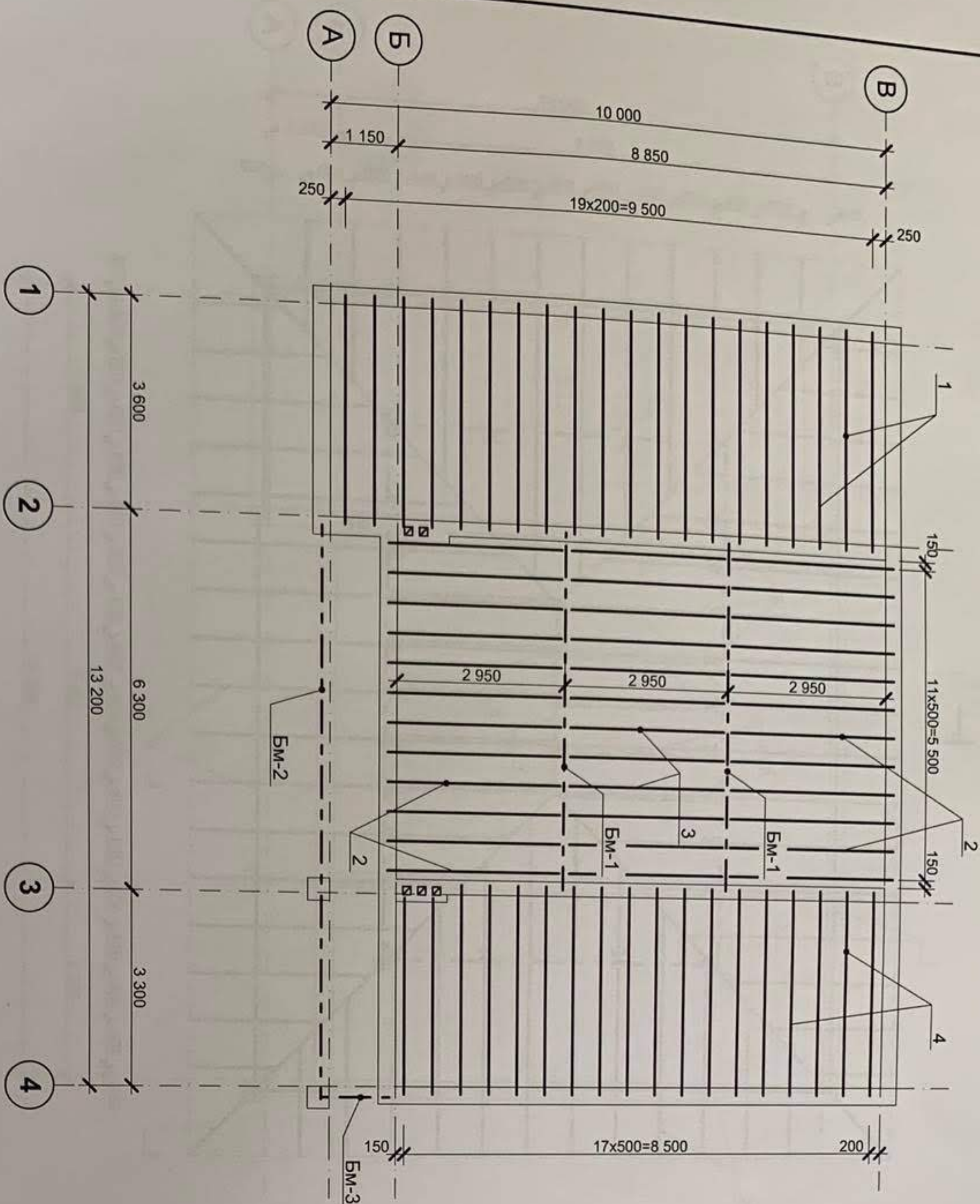


2



Изм.	Кол-во	Лист	№ док	Подпись	Дата	Строительство индивидуального жилого дома			АС
ГЛП	Чертова				09.16				
Разраб.	Багаева								
Проверил	Чертова								
Схема расположения стропильных конструкций.						1-04/20			
						Стадия	Лист	Листов	
						РП	21		

СХЕМА РАСПОЛОЖЕНИЯ ПОТОЛОЧНЫХ БАЛОК



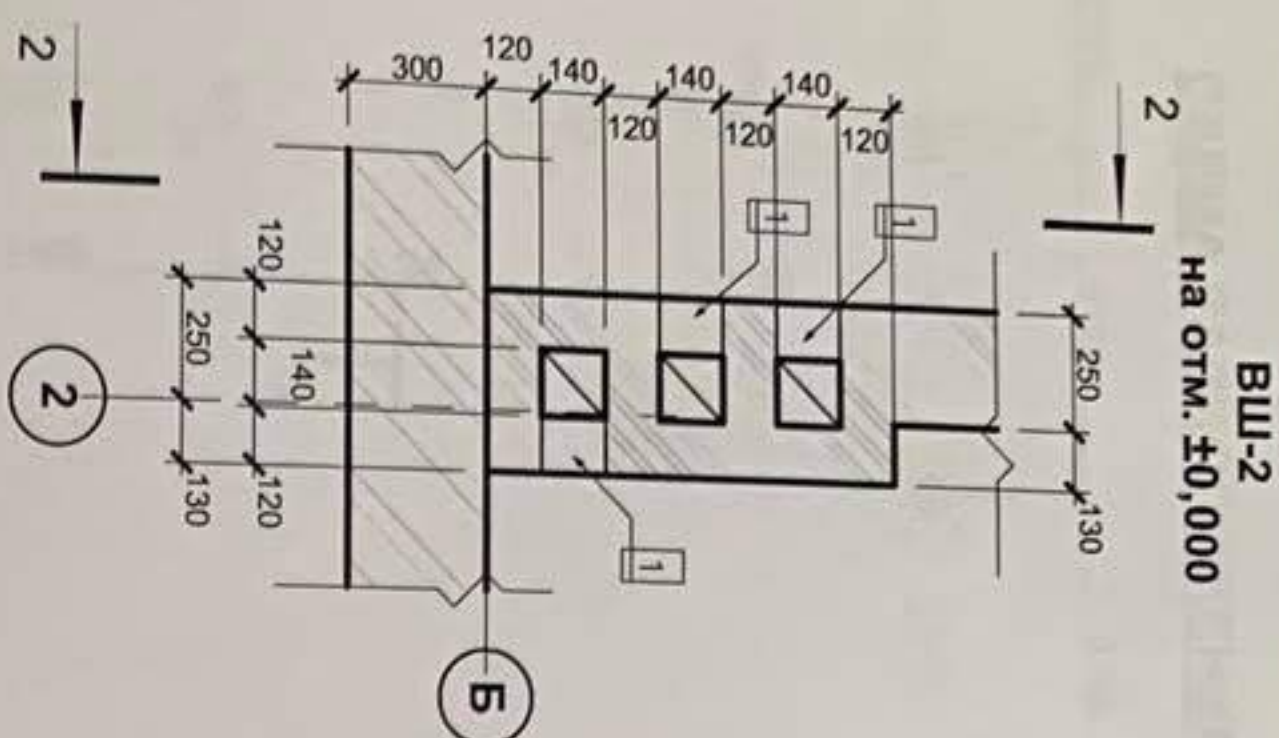
Спецификация к схеме расположения балок покрытия

Марка Поз.	Обозначение	Наименование	Кол.	Масса ед.кг	Примечание
1		Доска 50x200(н) L=3 900	20		0,8 м³
2		Доска 50x200(н) L=3 100	24		0,8 м³
3		Доска 50x200(н) L=2 950	12		0,4 м³
4		Доска 50x200(н) L=3 600	18		0,7 м³
					2,7 м³
БМ-1	ГОСТ 8239 - 97	Двутавр №16 L=6 400	2	101,8	203,6 м³
БМ-2	ГОСТ 8240 - 97	Швеллер №16 L=9 700	1	275,5	275,5 м³
БМ-2	ГОСТ 8240 - 97	Швеллер №16 L=1 300	1	36,9	36,9 м³

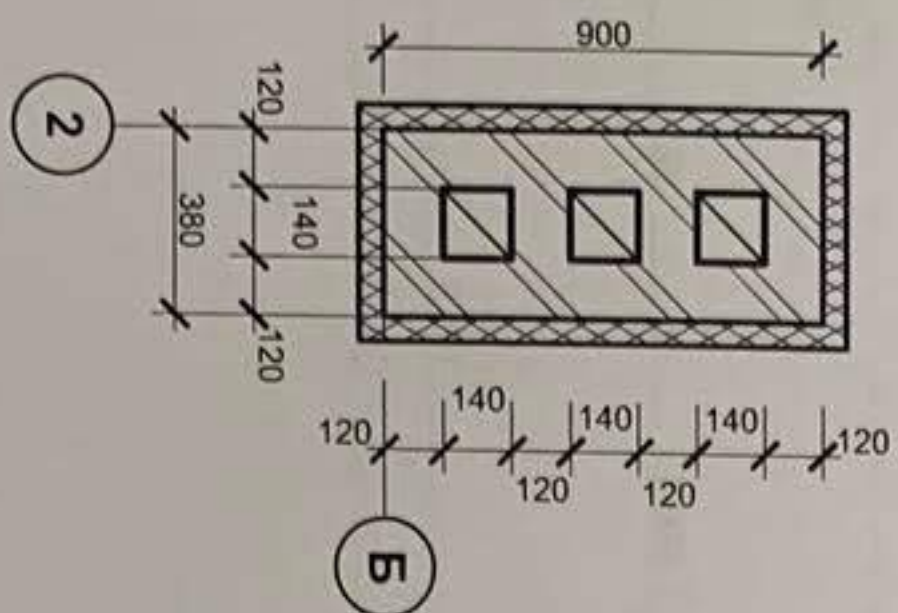
1-04/20

Строительство индивидуального жилого дома

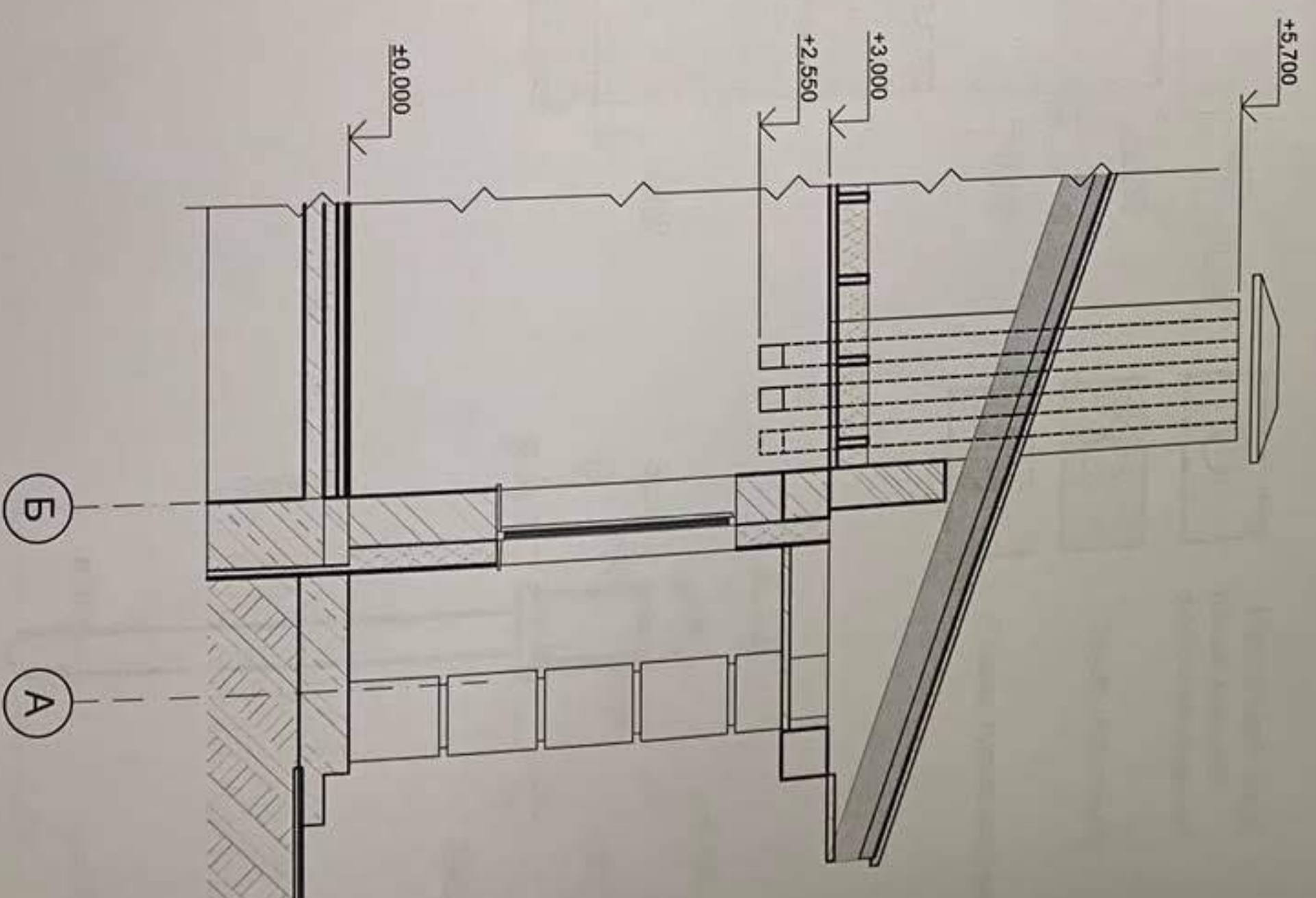
Изм.	Кол-во	Лист	Недок	Подпись	Дата	Строительство индивидуального жилого дома			
ГИП		Черткова			09.18.19				
Разраб.		Бараева							
Проверил		Черткова							
						Схема распо	Балок	Лист	Л
						РП	20		



ВШ-2
на отп. +5,700



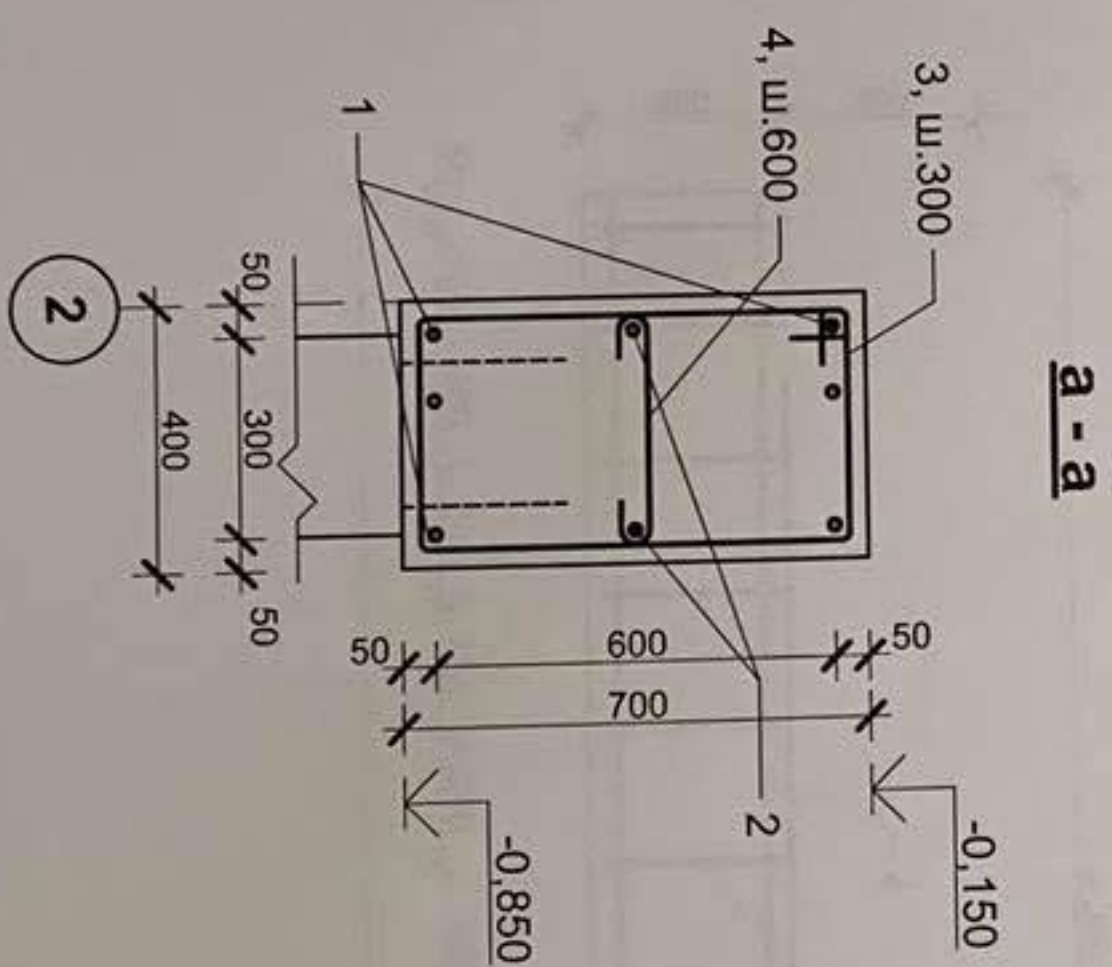
2-2



марка, отб.	Размер отб., мм. $b \times h$	Отм. низа отверстия
[1]	140x150(h) OB	+2,550
[2]	140x150(h) OB	+3,550

[illegible]

Спецификация к схеме расположения элементов



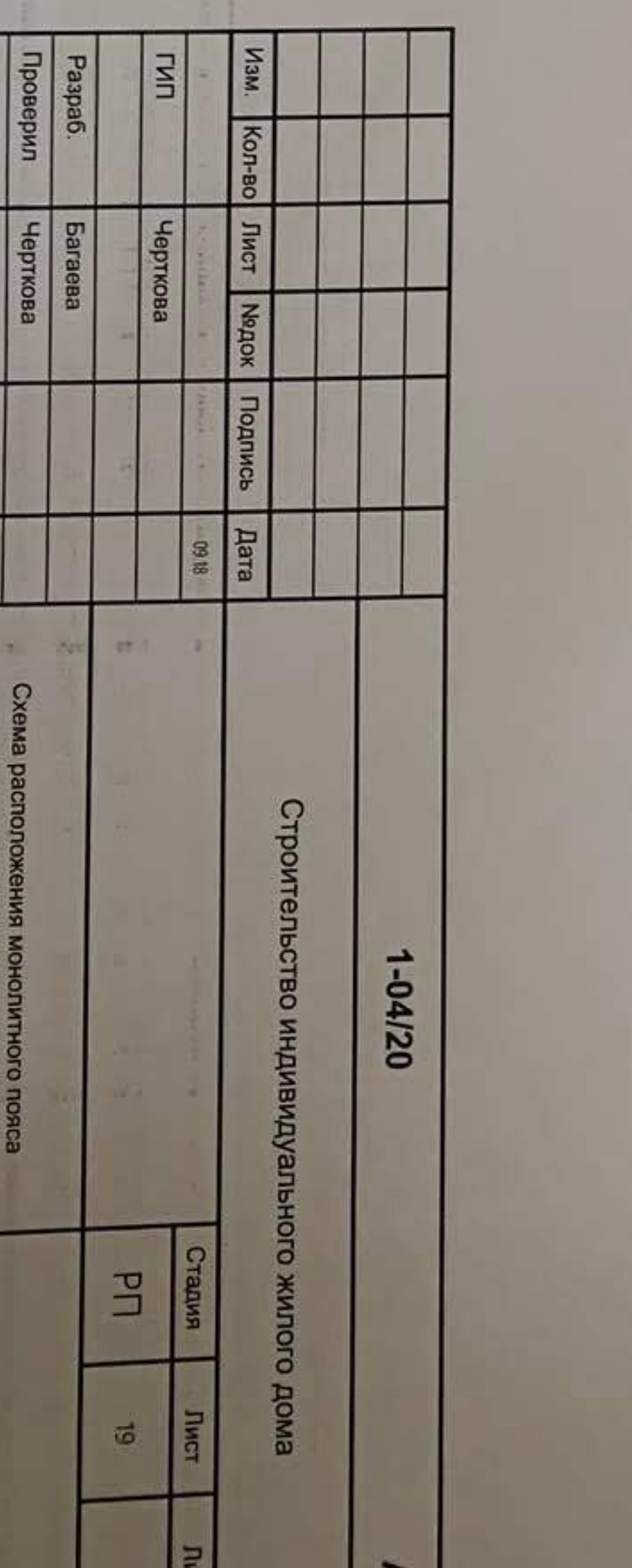
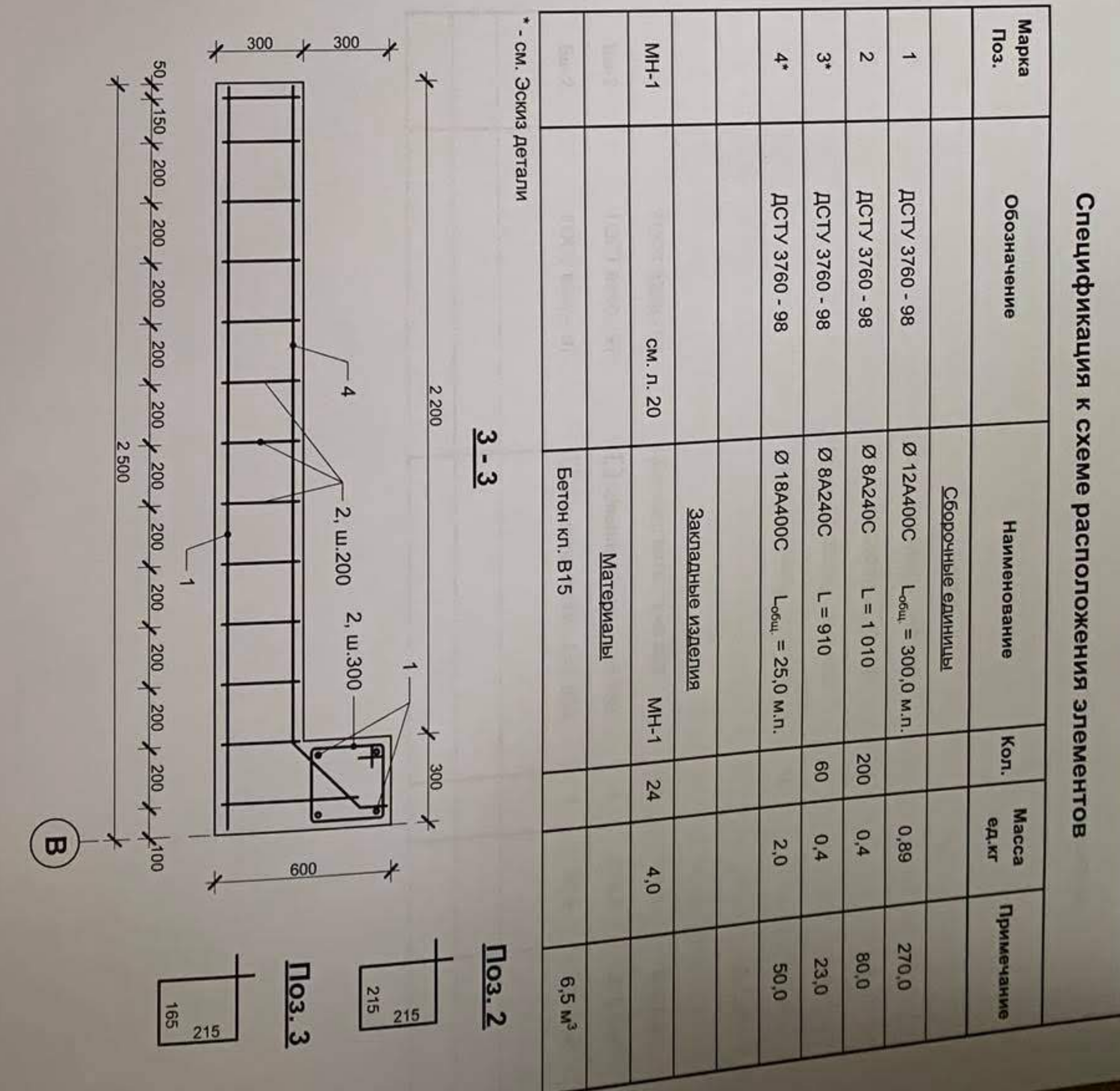
Πο3.3

Πο3.4

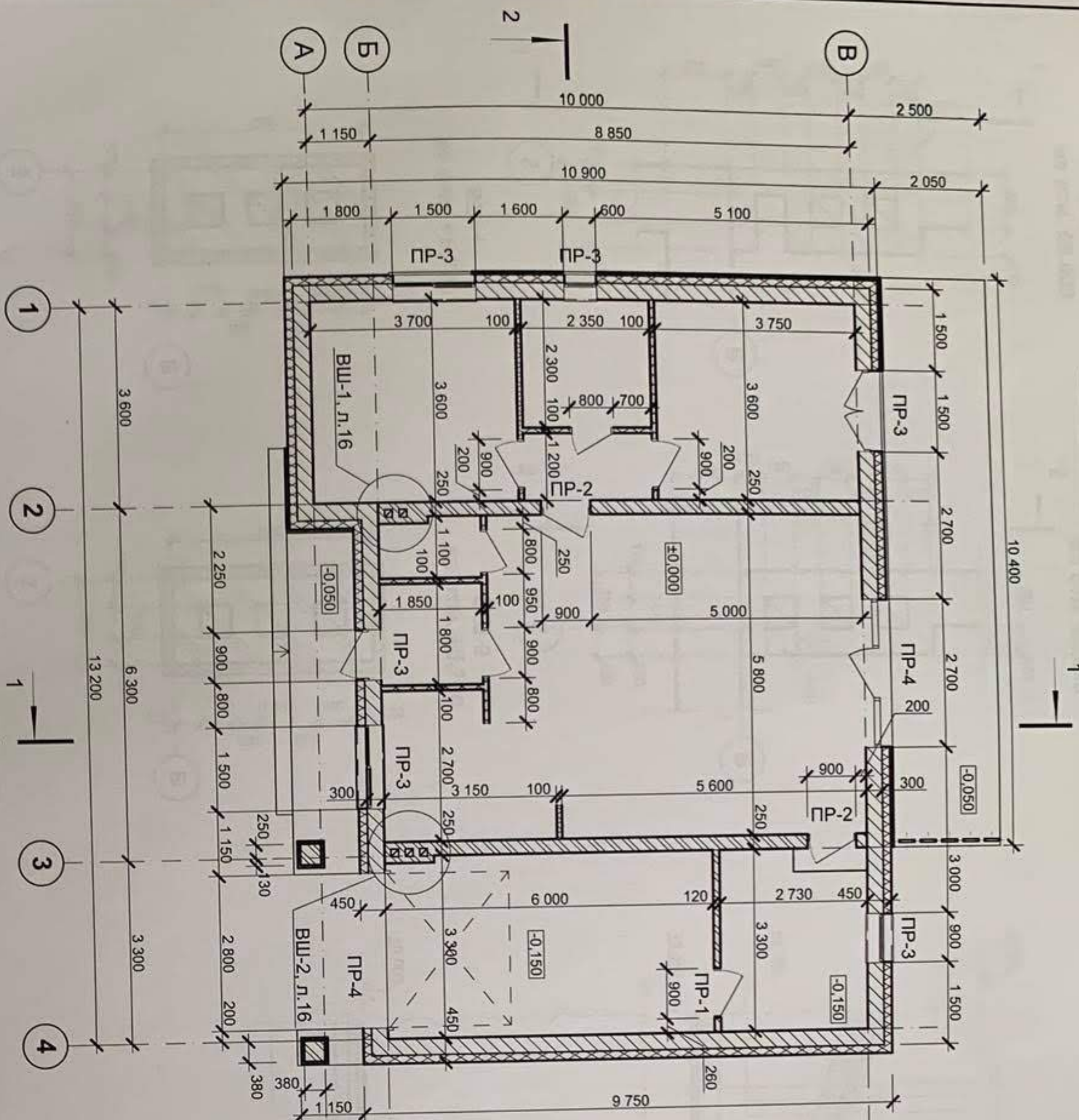
320

Строительство индивидуального жилого дома

Спецификация к системе налогообложения субъектов



Кладочный план на отм. ±0.000



Указания по выполнению кладки из газобетонных блоков и кирпичной кладки

1. Наружные стены здания приняты 2-х типов (см. усл. обозначения л.2) и соответствуют требованиям СНиП II-22-81 "Каменные и армокаменные конструкции" и ДБН В2.6-31:2006 "Конструкции зданий и сооружений. Тепловая изоляция зданий".
2. Кирпичная кладка толщ. 250 мм выполняется из керамического пустотелого кирпича М100 по ДСТУ Б В.2.7-61-97 разм. 250x120x65 мм на цем.-песч. р-ре М75. Кладку из газобетонных блоков выполнять из блоков D500, класса B2.5.
3. Кладку вентилят. армировать сетками Ø3 Вр1 через 4 ряда кладки.
4. Внутренние кирпичные перегородки выполнять из керамического полнотелого кирпича по ДСТУ Б В.2.7-61-97 разм. 250x120x65 мм на цементно-песчаном растворе М75. При высоте больше 2,5м армировать сетками Ø3 Вр1 с ячейкой 500 мм через каждые 6 рядов.
5. Кирпичные стены толщ. 380 мм высотой более 3 м армировать сетками Ø3 Вр1 с ячейкой 500 мм через каждые 6 рядов.
6. Кладку из газобетонных блоков армировать 2 стержнями Ø8A400С:
 - первый ряд кладки,
 - каждый четвертый ряд,
 - опорные зоны перемычек,
 - зоны под оконными проемами.
6. Кирпичные перегородки перевязывать со стенами из газобетона через анкера, выпущенные из газобетонной кладки.

Ведомость перемычек

Марка, поз.	Схема сечения
ПР-1 (1шт.)	L 90x8, L=1 200
ПР-2 (2шт.)	L 90x8, L=1 200
ПР-3 (6шт.)	Ø8A240С, ш.200 L 90x8, L=1 200
ПР-4 (2шт.)	Ø8A240С, ш.200 L 90x8, L=1 200

Спецификация перемычек

Марка Поз.	Обозначение	Наименование	Кол.	Масса ед.кг	Примечание
1	ДСТУ 3760 - 98	Ø 12A400С	L _{общ.} = 70 м.п.	0,89	63,0
2	ДСТУ 3760 - 98	Ø 16A400С	L _{общ.} = 45 м.п.	1,58	71,1
3	ДСТУ 3760 - 98	Ø 8A240С	L _{общ.} = 80 м.п.	0,395	32,0
		Материалы			
		Бетон кл. В25			1,1 м³
4	ГОСТ 8509-97	L90x8	L _{общ.} = 7,0м.п.	10,9	76,3
5	ГОСТ 19903-74*	-50x4	L _{общ.} = 1,6м.п.	1,57	2,51

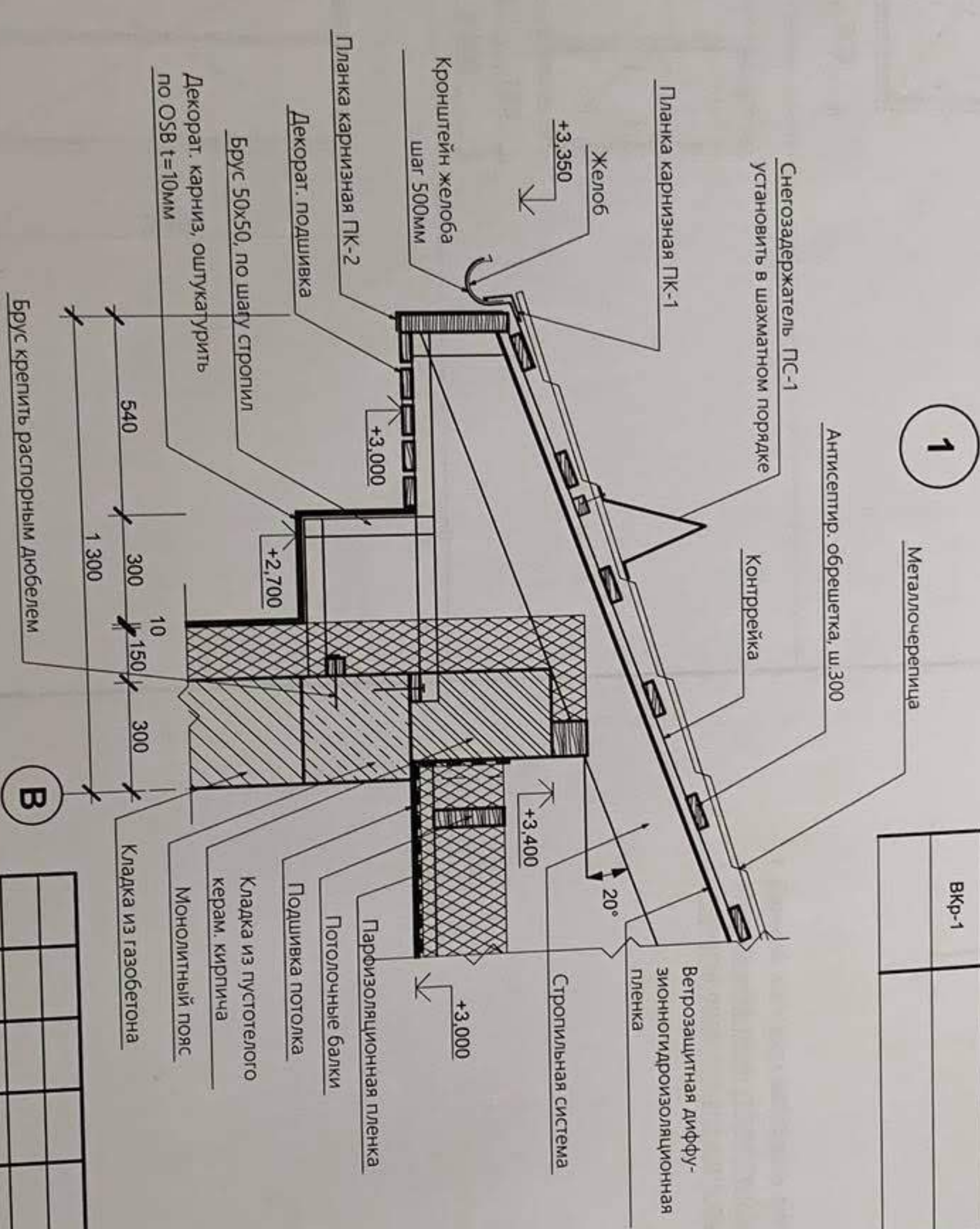
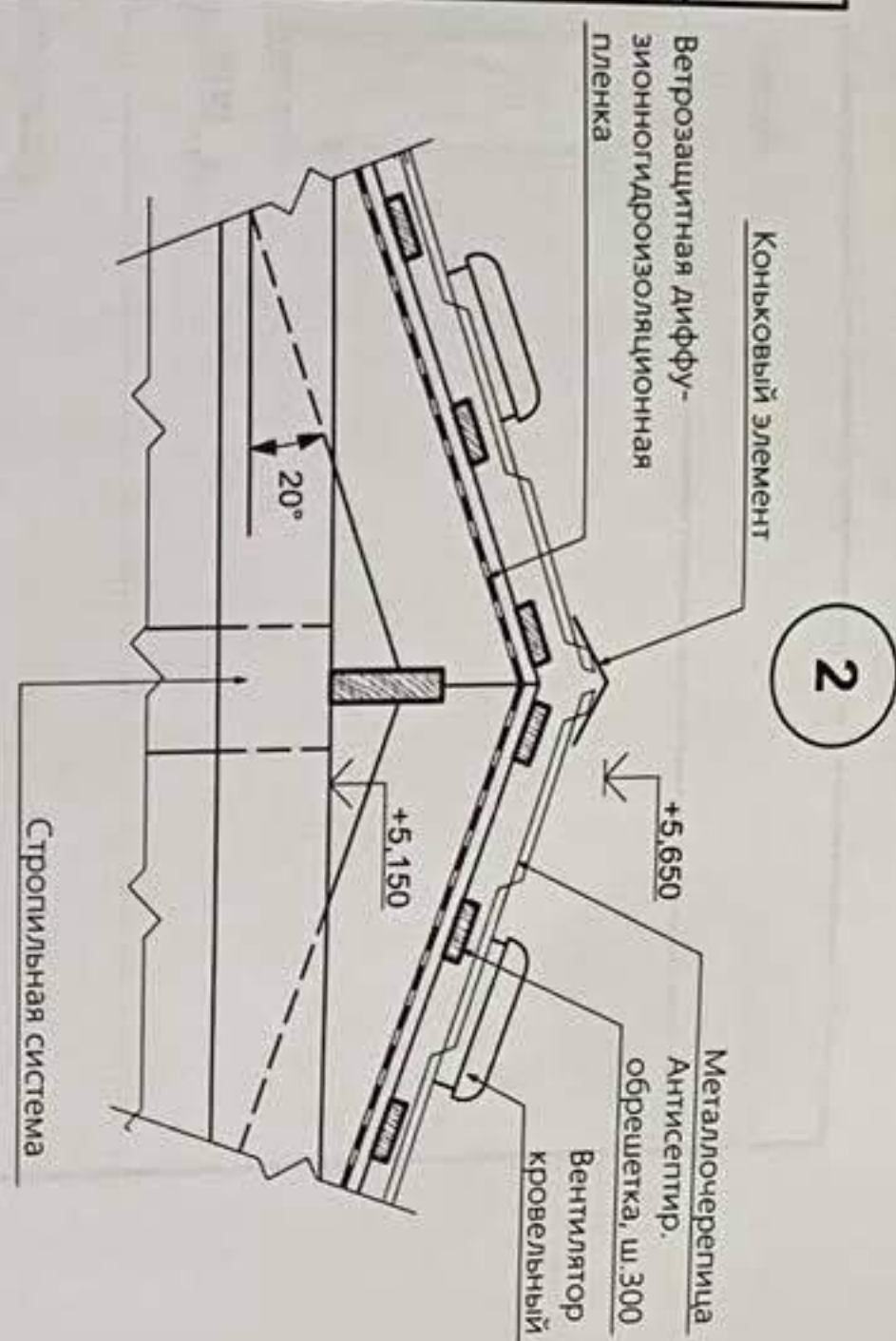
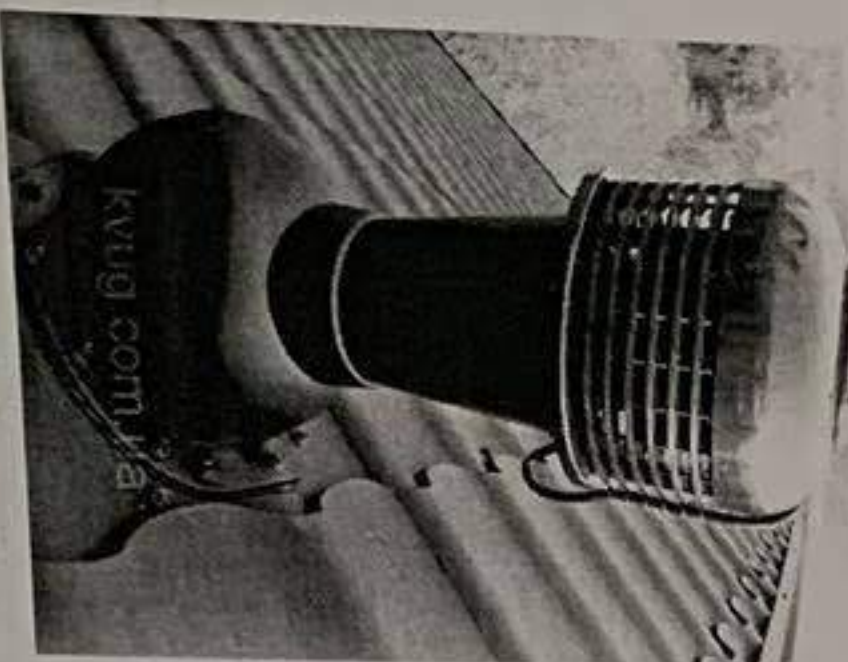
1. Данный лист рассматривать совместно с л.2.
2. Общие указания по выполнению кладки см. л.14.
3. Спецификацию перемычек см. л.14.

							1-04/20			АС		
Строительство индивидуального жилого дома												
Изм.	Кол-во	Лист	№док	Подпись	Дата							
					09.18							
ТИП		Черткова										
Разраб.		Багаева										
Проверил		Черткова										
Кладочный план на отм. 0,000												
							Стация	Лист	Листов			
							РП	14				

ВЕДОМОСТЬ ДЕТАЛЕЙ КРОВЛИ

Марка, поз.	Схема сечения
Планка карнизная ПК-1	
Планка карнизная ПК-2	
Снегозадержатель ПС-1	
Планка конька ПК-1	
Фартук ФК-1	

Кровельный вентилятор



СПЕЦИФИКАЦИЯ ЭЛЕМЕНТОВ КРОВЛИ

Марка, поз.	Обозначение	Наименование	Кол.	Масса, ед. кг	Примечание
ПК-1		Металлочерепица (площадь покрытия с к = 1.2)	256.0		м2
ПК-2		Планка карнизная	58.0		м.л.
ПК-1		Планка карнизная	58.0		м.л.
ПК-1		Снегозадержатель	22		шт.
ФК-1		Фартук	6.0		м.л.
ПК-1		Планка конька	42.0		м.л.
ВКр-1		Вентилятор кровельный	2		шт.

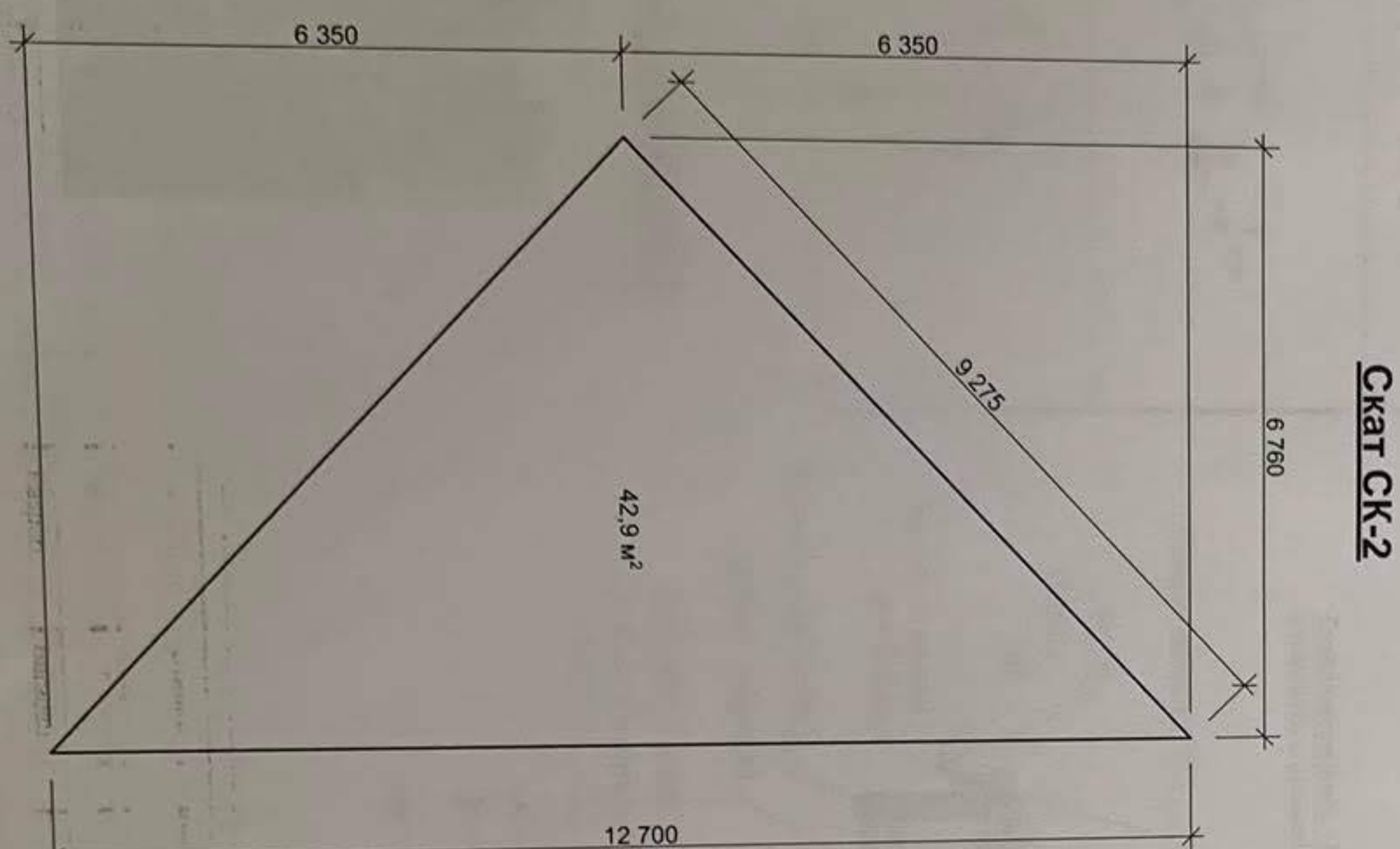
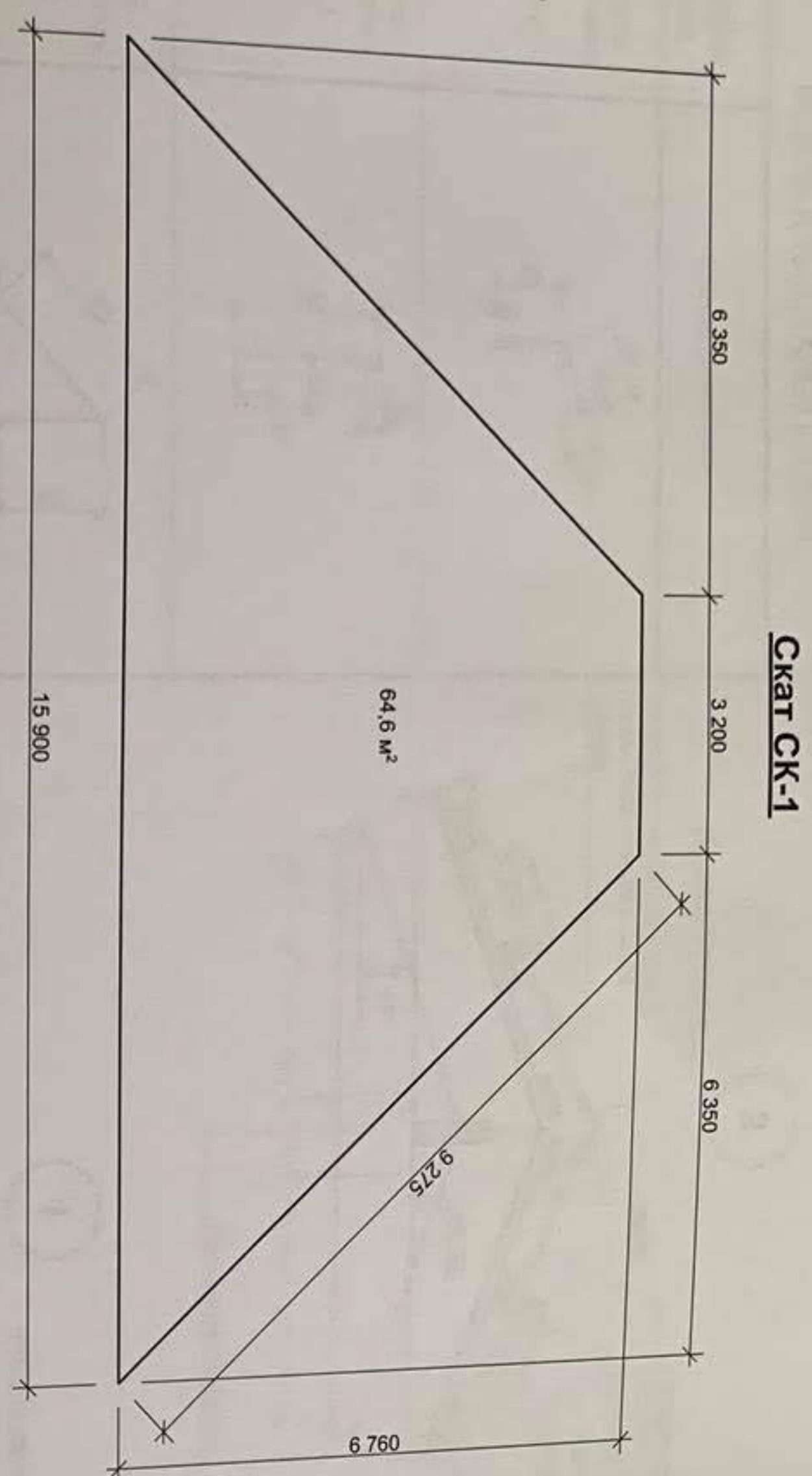
1. Данный лист см. совместно с л. 9.

1-04/20

Строительство индивидуального жилого дома

Кровля, Услы 1, 2.

Изм.	Кол-во	Лист	Медок	Подпись	Дата
ТИП		Чертова			09.18
Разраб.		Багаева			
Проверил		Чертова			



СПЕЦИФИКАЦИЯ ЭЛЕМЕНТОВ ВОДОСТОЧНОЙ СИСТЕМЫ			
Марка, поз.	Обозначение	Наименование	Кол. ед.изм.
ЖЛ-01		Желоб 150мм	58,0
КЖ-01		Кронштейн желоба (шаг 0.5м)	114
СП		Слив	5
КП		Колено	5
ТР-01		Труба 100х150мм	12,0
КТ-01		Крепеж трубы (шаг 1.5м)	15

1. Данный лист см. совместно с л. 9.

				1-04/20	
Изм.	Кол-во	Лист	№ док	Подпись	Дата
ГЛП		Чертова			09.18
Разраб.		Багаева			
Проверил		Чертова			
Строительство индивидуального жилого дома					Схемы развертки скатов СК-1, СК-2. Ведомость элементов

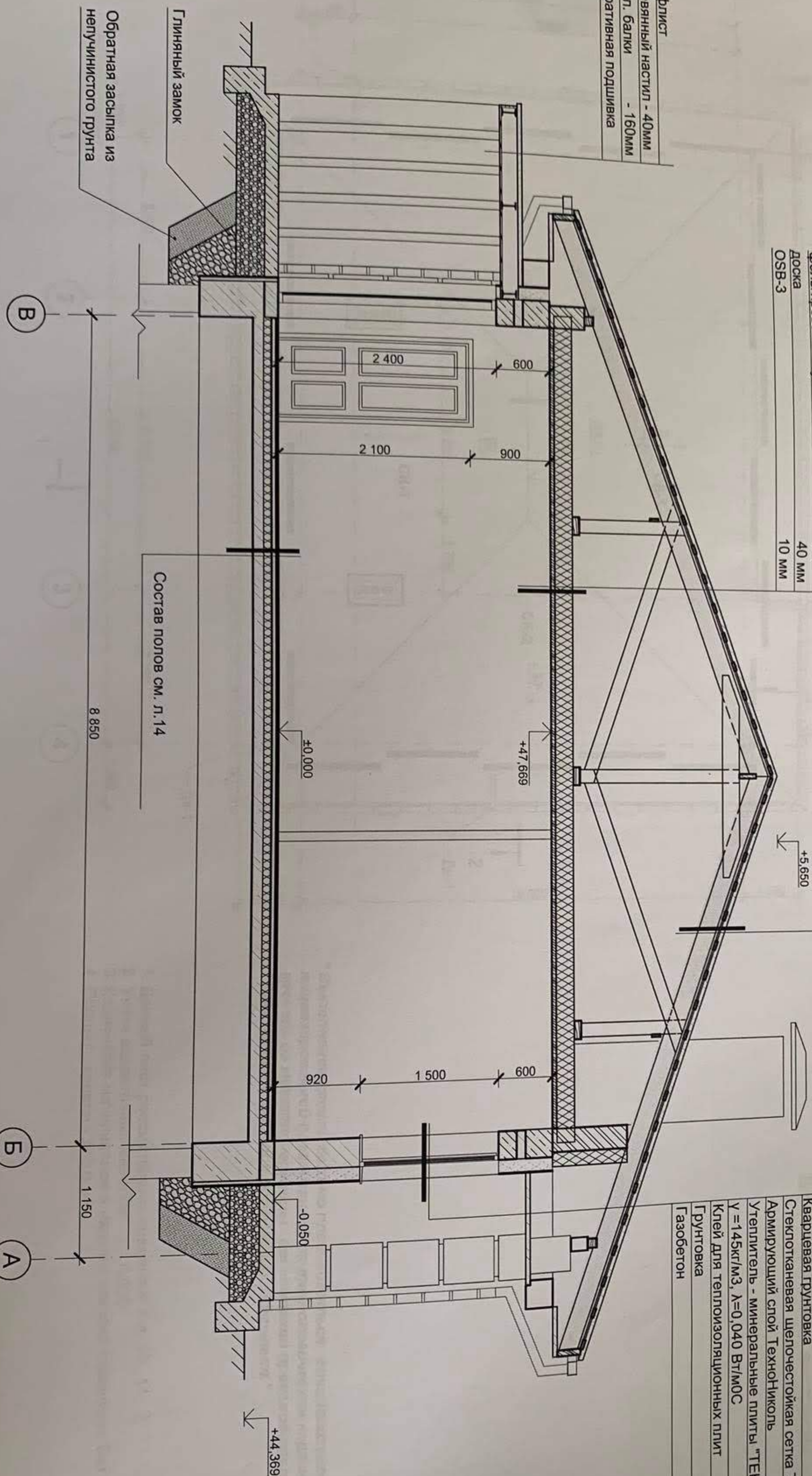
Разрез 1-1

балки покрытия	200мм
базальтовый утеплитель	200 мм
базальтовый утеплитель	30 мм
фольгированный утеплитель	5 мм
доска	40 мм
OSB-3	10 мм

металлочерепица	25 мм
обрешетка	30 мм
контрейка	30 мм
супердиффузная мембрана	5 мм
стропильная система (доска 200x50)	200 мм

Декоративная штукатурка	- 10мм
Кварцевая грунтовка	
Стеклоканевая щелочестойкая сетка ТехноНиколь	
Армирующий слой ТехноНиколь	
Утеплитель - минеральные плиты "ТЕНОФАС", $\gamma=145\text{кг/м}^3$, $\lambda=0,040\text{ Вт/м}^\circ\text{С}$	- 150 мм
Клей для теплоизоляционных плит	
Грунтовка	
Газобетон	- 300мм

профлист
деревянный настил - 40мм
металл. балки - 160мм
декоративная подшивка



Состав полов см. л.14

8 850

В

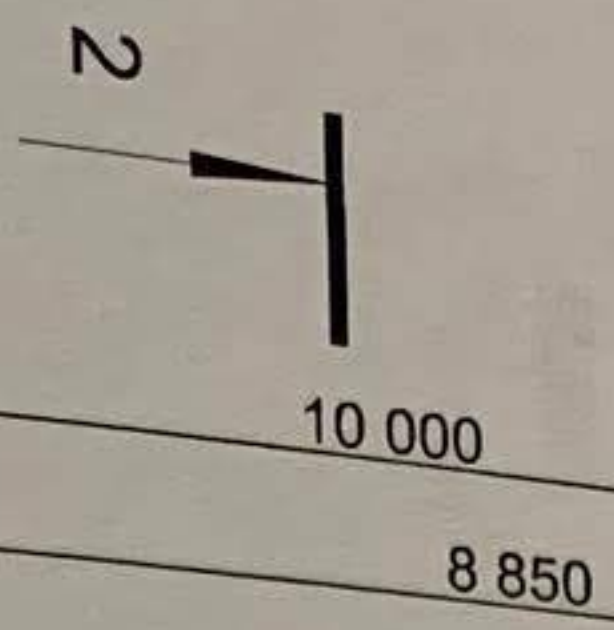
Б

А

1-04/20

Изм.	Кол-во	Лист	№док	Подпись	Дата

Строительство индивидуального жилого дома



2