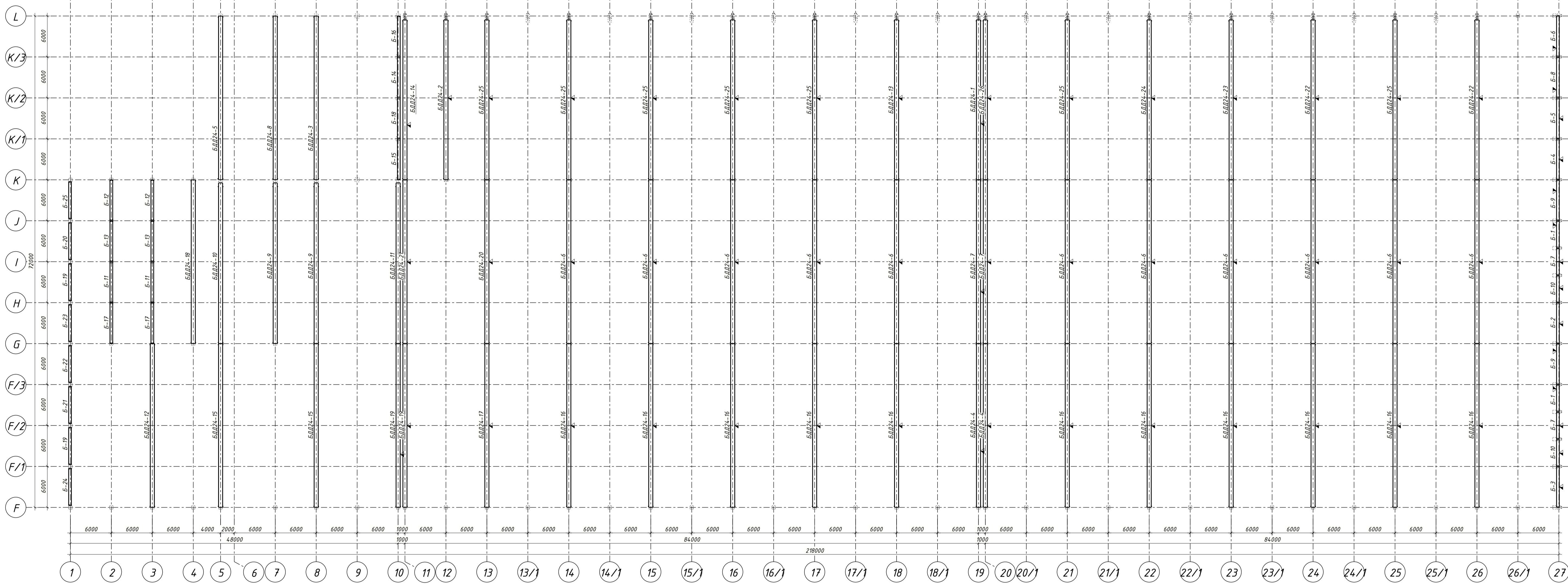


Схема розташування головних балок покриття



Специфікація до схеми розташування головних балок покриття

Поз.	Позначення	Найменування	Кіл.	Маса од., кг	Примітки
B-1	Переріз: b=400 h=500 L=3993	Балка B-1	2	5917	0.767 м ³
B-2	Переріз: b=400 h=500 L=5993	Балка B-2	1	2913	1.165 м ³
B-3	Переріз: b=400 h=500 L=5993	Балка B-3	1	2913	1.165 м ³
B-4	Переріз: b=400 h=500 L=5993	Балка B-4	1	2915	1.166 м ³
B-5	Переріз: b=400 h=500 L=5993	Балка B-5	1	2920	1.168 м ³
B-6	Переріз: b=400 h=500 L=6043	Балка B-6	1	2938	1.175 м ³
B-7	Переріз: b=400 h=561 L=3980	Балка B-7	2	2039	0.815 м ³
B-8	Переріз: b=400 h=500 L=5993	Балка B-8	1	2918	1.167 м ³
B-9	Переріз: b=400 h=500 L=5993	Балка B-9	2	2913	1.165 м ³
B-10	Переріз: b=400 h=500 L=3993	Балка B-10	2	5917	0.767 м ³
B-11	Переріз: b=400 h=500 L=5993	Балка B-11	2	2918	1.167 м ³
B-12	Переріз: b=400 h=500 L=5993	Балка B-12	2	2913	1.165 м ³
B-13	Переріз: b=400 h=500 L=5993	Балка B-13	2	2918	1.167 м ³
B-14	Переріз: b=400 h=500 L=5994	Балка B-14	1	2904	1.162 м ³
B-15	Переріз: b=400 h=500 L=5993	Балка B-15	1	2898	1.159 м ³
B-16	Переріз: b=400 h=500 L=5993	Балка B-16	1	2898	1.159 м ³
B-17	Переріз: b=400 h=500 L=5993	Балка B-17	2	2913	1.165 м ³
B-18	Переріз: b=400 h=500 L=5994	Балка B-18	1	2904	1.162 м ³
B-19	Переріз: b=400 h=500 L=5469	Балка B-19	2	2596	1.039 м ³
B-20	Переріз: b=400 h=500 L=5469	Балка B-20	1	2596	1.039 м ³
B-21	Переріз: b=400 h=500 L=5469	Балка B-21	1	2596	1.039 м ³
B-22	Переріз: b=400 h=500 L=5469	Балка B-22	1	2596	1.039 м ³
B-23	Переріз: b=400 h=500 L=5469	Балка B-23	1	2596	1.039 м ³
B-24	Переріз: b=400 h=500 L=5469	Балка B-24	1	2596	1.039 м ³
B-25	Переріз: b=400 h=500 L=5469	Балка B-25	1	2596	1.039 м ³
BДД24-1	Переріз: b=600 h=1460 L=23420	Балка BДД24-1	1	17615	7.046 м ³
BДД24-2	Переріз: b=600 h=1460 L=23420	Балка BДД24-2	1	17647	7.059 м ³
BДД24-3	Переріз: b=600 h=1460 L=23980	Балка BДД24-3	1	18183	7.273 м ³
BДД24-4	Переріз: b=600 h=1460 L=23980	Балка BДД24-4	2	18121	7.248 м ³
BДД24-5	Переріз: b=600 h=1460 L=23980	Балка BДД24-5	1	18183	7.273 м ³
BДД24-6	Переріз: b=600 h=1460 L=23980	Балка BДД24-6	11	18152	7.261 м ³
BДД24-7	Переріз: b=600 h=1460 L=23980	Балка BДД24-7	2	18152	7.261 м ³
BДД24-8	Переріз: b=600 h=1460 L=23980	Балка BДД24-8	1	18183	7.273 м ³
BДД24-9	Переріз: b=600 h=1460 L=23540	Балка BДД24-9	2	17729	7.092 м ³
BДД24-10	Переріз: b=600 h=1460 L=23540	Балка BДД24-10	1	17729	7.092 м ³
BДД24-11	Переріз: b=600 h=1460 L=23540	Балка BДД24-11	1	17729	7.092 м ³
BДД24-12	Переріз: b=600 h=1460 L=23980	Балка BДД24-12	1	18183	7.273 м ³
BДД24-13	Переріз: b=600 h=1460 L=23420	Балка BДД24-13	1	17615	7.046 м ³
BДД24-14	Переріз: b=600 h=1460 L=23420	Балка BДД24-14	1	17647	7.059 м ³
BДД24-15	Переріз: b=600 h=1460 L=23980	Балка BДД24-15	2	18121	7.248 м ³
BДД24-16	Переріз: b=600 h=1460 L=23980	Балка BДД24-16	11	18121	7.248 м ³
BДД24-17	Переріз: b=600 h=1460 L=23980	Балка BДД24-17	1	18121	7.248 м ³

Поз.	Позначення	Найменування	Кіл.	Маса од., кг	Примітки
BДД24-18	Переріз: b=600 h=1460 L=23980	Балка BДД24-18	1	18152	7.261 м ³
BДД24-19	Переріз: b=600 h=1460 L=23980	Балка BДД24-19	2	18121	7.248 м ³
BДД24-20	Переріз: b=600 h=1460 L=23980	Балка BДД24-20	1	18152	7.261 м ³
BДД24-21	Переріз: b=600 h=1460 L=23980	Балка BДД24-21	1	18152	7.261 м ³
BДД24-22	Переріз: b=600 h=1460 L=23420	Балка BДД24-22	2	17615	7.046 м ³
BДД24-23	Переріз: b=600 h=1460 L=23420	Балка BДД24-23	1	17615	7.046 м ³
BДД24-24	Переріз: b=600 h=1460 L=23420	Балка BДД24-24	1	17615	7.046 м ³
BДД24-25	Переріз: b=600 h=1460 L=23420	Балка BДД24-25	7	17615	7.046 м ³
BДД24-26	Переріз: b=600 h=1460 L=23420	Балка BДД24-26	1	17615	7.046 м ³
Всього:			92		

1. Дані аркуші читати спільно з розрізами по осев будівлі.
 2. Символ орієнтації. Конструкції встановити в проективне положення згідно символів орієнтації.

119-21-K3				
Завод з виробництва сухих будівельних сумішей				
Збірний залізобетонний каркас				
Зм.	Кільк.	Арк. № док.	Підпис	Дата
Розробив	Бугаєнко А.			23.12.21
Перевірив	Лалонів			
Склад сировини		Стадія	Аркуші	Аркушів
Альбом креслень на елементи каркасу		Р	8	
Схема розташування головних балок покриття			ТОВ "Бетон Комплекс"	
Н. контроль	Любий			
Г.П.	Гриневичкий			