

ВІДОМІСТЬ РОБОЧИХ КРЕСЛЕНЬ ОСНОВНОГО КОМПЛЕКТУ АБ

Лист	Найменування	Примітка
1	Загальні вказівки. Відомість основних комплектів креслень. Відомість робочих креслень комплекту АБ. Відомість специфікації розділу АБ	
2	Обмірні креслення. Експлікація приміщень. Специфікація віконних та дверних прорізів демонтаж	
3	План на позначці 0,000. Експлікація приміщень. Специфікація віконних та дверних прорізів монтаж	
4	Фасад в осях 1-4, 4-1	
5	Фасад в осях А-Г, Г-А	
6	План підсилення фундаменту. Розріз1-1,2-2.Армування фундаменту.	
7	Специфікація армування та матеріалівфундаменту. Відомість витрат сталі	
8	Вузол зовнішнього оздоблення та вузол вимощення	
9	Експлікація підлог. Відомість опорядження приміщень. Оздоблювальні роботи	
10	Перекриття горища.Вузол горищного перекриття	
11	Кроквяна система даху. Розріз 1-1. Карнизний вузол	
12	Специфікація матеріалів горищного перекриття, покриття, елементів покрівлі та водостічної системи	
13	Димохід.Розріз 1-1	
14	Вхідна група №1. Специфікація матеріалів вхідної групи.Розріз 1-1, 2-2, 3-3	
15	Вхідна група №2. Фрагмент плану. специфікація матеріалів вхідної групи №2	

ВІДОМІСТЬ СПЕЦИФІКАЦІЙ РОЗДІЛУ АБ

Лист	Найменування	Примітка
2	Специфікація віконних та дверних прорізів демонтаж	
3	Специфікація віконних та дверних прорізів монтаж	
7	Специфікація арматури та матеріалів фундаменту	
12	Специфікація матеріалів горищного перекриття, покриття, елементів покрівлі та водостічної системи	
14	Специфікація матеріалів вхідної групи №1	
15	Специфікація матеріалів вхідної групи №2	

Загальні вказівки:

1. Дана робоча документація розроблена на підставі документів та креслень, вказаних на аркуші"Загальні дані" розділу АБ.
2. Робоча документація розроблена у відповідності до діючих норм і правил. Технічні рішення, прийняті в проекті, відповідають вимогам екологічних, санітарно-гігієнічних, протипожежних та інших норм, що діють на території України та забезпечують безпечну для життя і здоров'я людей експлуатацію об'єкту за умови додержання передбачених проектом заходів.
3. Навантаження для розрахунків будівельних конструкцій прийняті до ДБН В.1.2-2:2006 "НАГРУЗКИ И ВОЗДЕЙСТВИЯ. Нормы проектирования."
4. Роботи виконувати у відповідності до вимог СНиП 3.03.01-87 "Несущие и ограждающие конструкции"
5. Розміри всіх конструктивних елементів уточнити по місцю.
6. В разі виникнення розбіжностей та при внесенні змін в проект - звертатися до проектної організації.
7. Будівельно-монтажні роботи повинні виконуватись з дотриманням вимог техніки безпеки згідно вимогам ДБН А 3.2-2-2009
- 8.Робочими кресленнями передбачається виконання робіт в літніх умовах. Будівельні роботи в зимових умовах повинні виконуватися з дотриманням відповідних вимог будівельних норм та правил на виконання і приймання будівельних та монтажних робіт.

ВІДОМІСТЬ ОСНОВНИХ КОМПЛЕКТІВ РОБОЧИХ КРЕСЛЕНЬ

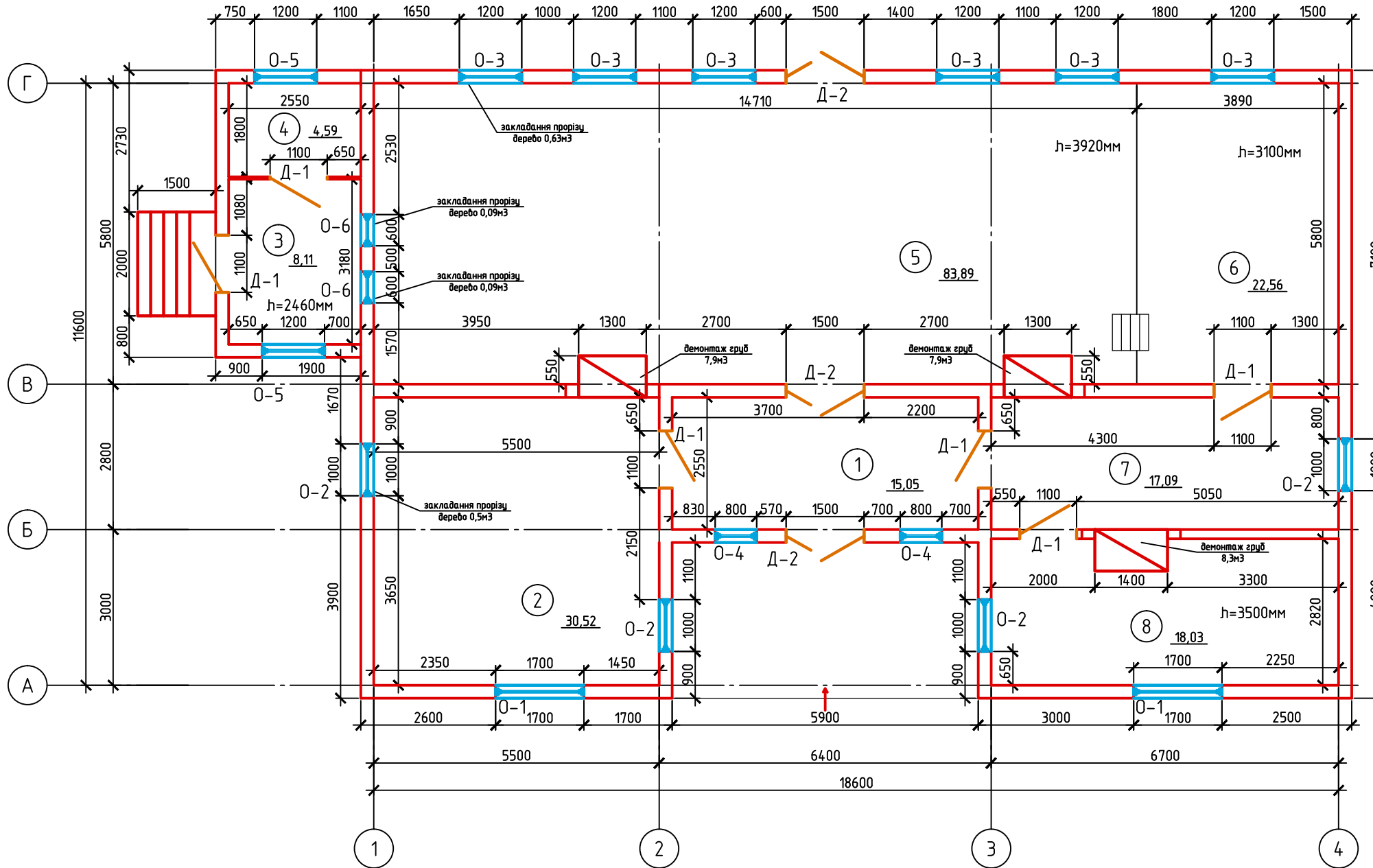
Позначення	Найменування	Примітки
АБ	Будівельні креслення	
ЕО	Електроосвітлення	
ПС	Пожежна сигналізація і оповіщення про пожежу	
	Відомість об'ємів робіт	

ОСНОВНІ ТЕХНІКО-ЕКОНОМІЧНІ ПОКАЗНИКИ

Найменування	Одиниця виміру	Кількість	Примітки
Поверховість		Один поверх	
Площа забудови	м <sup>2</sup>	228.89	
Будівельний об'єм	м <sup>3</sup>	1670,9	

КР-002.05.15	АБ	Лист	1
Изм.	Лист	№ докум.	Подп.
			Дата

### Обмірні креслення



#### Примітки:

- Загальні вказівки дивитись на листі АБ №1
- Демонтаж кінорубки та підсобного приміщення:  
 стіни - 5,32м³  
 фундамент - 4, 76м³  
 дах -18,56м²

### Експлікаці приміщень

Номер приміщення	Найменування	Площа, м2
1	Коридор	15,05
2	Бібліотека	30,52
3	Кінорубка	8,11
4	Підсобне приміщення	4,59
5	Кіно зал	83,89
6	Сцена	22,56
7	Коридор	17,09
8	Перевдягальня	18,03

### Специфікація віконних та дверних прорізів демонтаж

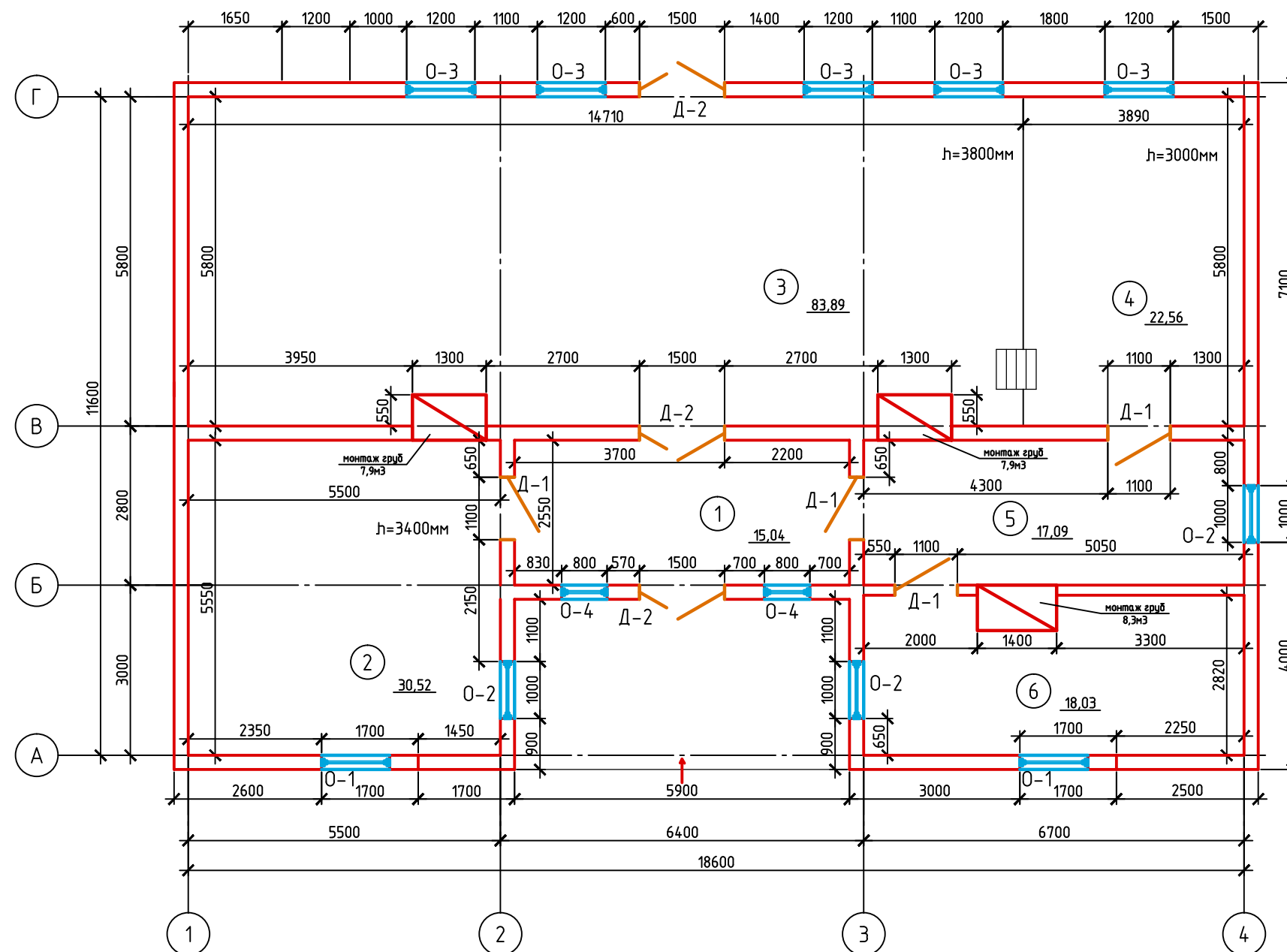
Поз.	Найменування і технічна характеристика	Одиниця виміру	Кількість
<i>Вікна</i>			
О-1	Дерево 1700x2100 мм	ШТ	2
О-2	Дерево 1000x2100 мм	ШТ	4
О-3	Дерево 1200x2100 мм	ШТ	6
О-4	Дерево 800x2100 мм	ШТ	2
О-5	Дерево 1200x1500 мм	ШТ	2
О-6	Дерево 600x600 мм	ШТ	2
<i>Зовнішні двері</i>			
Д-1	Дерево 1100x2400 мм	ШТ	1
Д-2	Дерево 1500x3300 мм	ШТ	2
<i>Внутрішні двері</i>			
Д-1	Дерево 1100x2400 мм	ШТ	5
Д-2	Дерево 1500x3300 мм	ШТ	1

Изм.	Лист	№ докум.	Подп.	Дата

КР-002.05.15

АБ  
Лист  
2

План на позначці ±0,000



Експлікаці приміщень

Номер приміщення	Найменування	Площа, м2
1	Коридор	15,05
2	Бібліотека	30,52
3	Кіно зал	83,89
4	Сцена	22,56
5	Коридор	17,09
6	Перевдягальня	18,03

Специфікація віконних та дверних прорізів  
МОНТАЖ

Поз.	Найменування і технічна характеристика	Одиниця виміру	Кількість
<u>Вікна</u>			
О-1	Металопластик 1200x2000 мм	шт	2
О-2	Металопластик 1000x2000 мм	шт	3
О-3	Металопластик 1200x2000 мм	шт	5
О-4	Металопластик 800x2000 мм	шт	2
<u>Зовнішні двері</u>			
Д-2	Металопластик 1500x3000 мм	шт	2
<u>Внутрішні двері</u>			
Д-1	Металопластик 1100x2200 мм	шт	4
Д-2	Металопластик 1500x3000 мм	шт	1
<u>Слухові вікна</u>			
	металопластик h=1400мм b= 4000 мм	шт	1
	металопластик h=1400мм b= 2100 мм	шт	2

Експлікація доріжки (від входу до дороги)

Тип доріжки	Схема підлоги	Дані елементів покриття /найменування, товщина/	Площа м <sup>2</sup>
Тип 1		плитка ФЕМ Відсів 70мм Геотекстиль Щебінь 5-20 20мм Щебінь 20-40 200мм Ущільнений ґрунт поребрик 20м	41,3

Специфікація ґруб

Позиція	Найменування	Одиниця виміру	Кількість
1	Пічне приладдя	шт	3
2	Плитка керамічна	м <sup>2</sup>	63,648
3	Швелер 150x60x1,5	кг	52,02
4	Штаба 40x6	шт	12

Примітки:

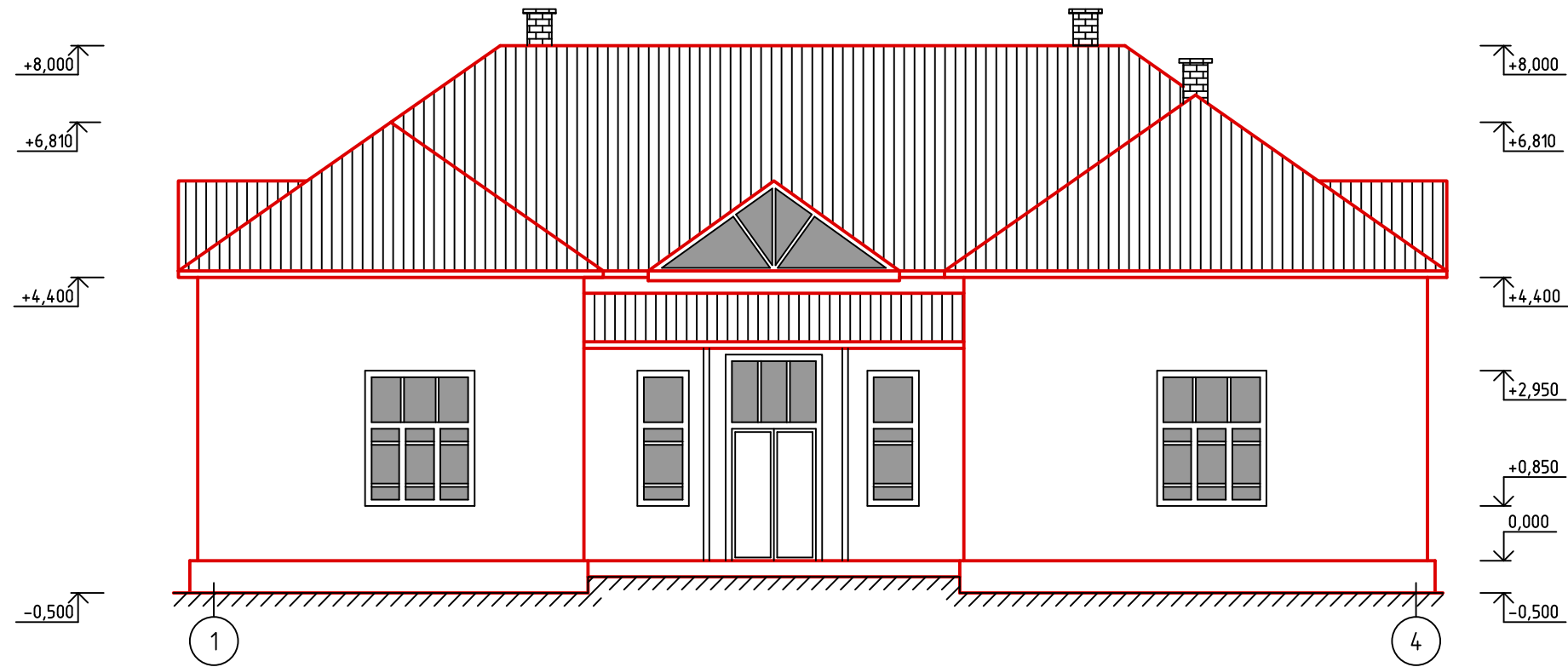
1. Загальні вказівки дивитись на листі АБ №1

Изм.	Лист	№ докум.	Подп.	Дата
------	------	----------	-------	------

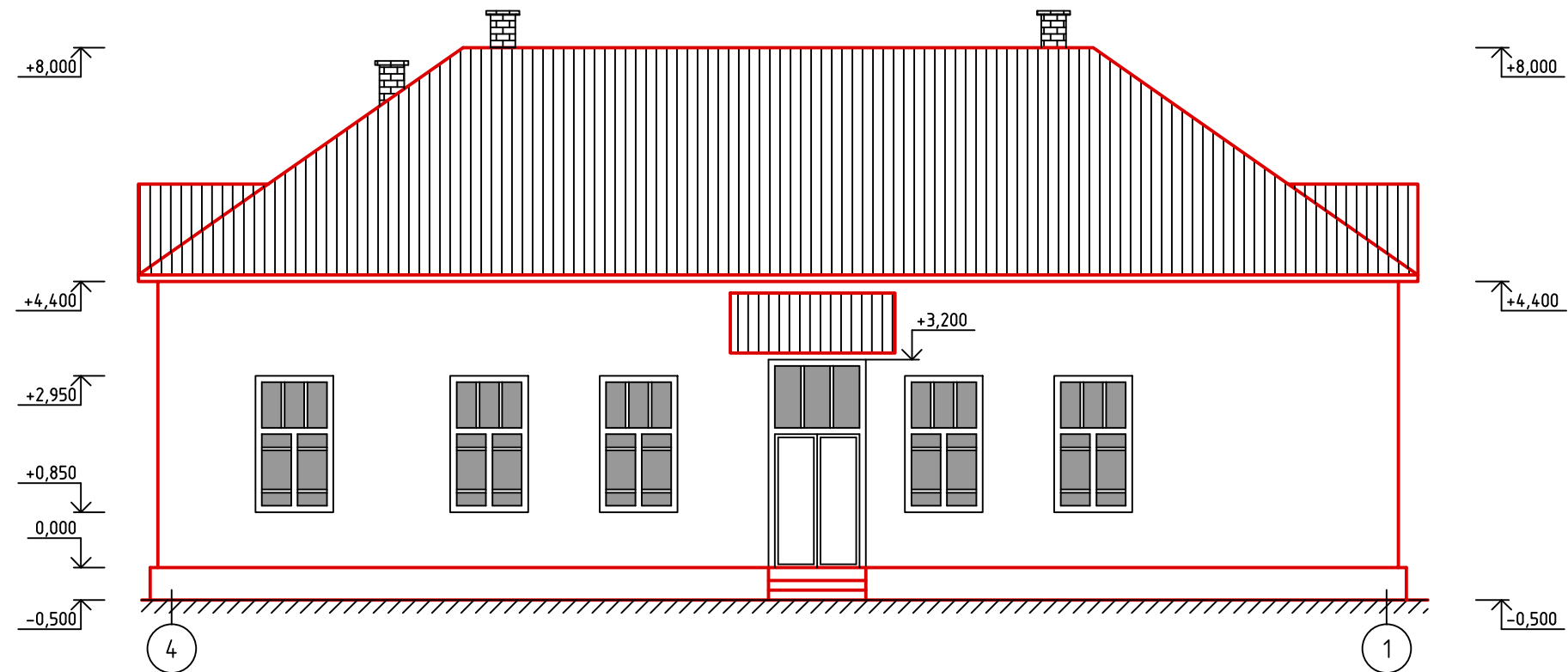
КР-002.05.15

Лист  
АБ  
3

Фасад в осях 1-4



Фасад в осях 4-1



**Примітки:**

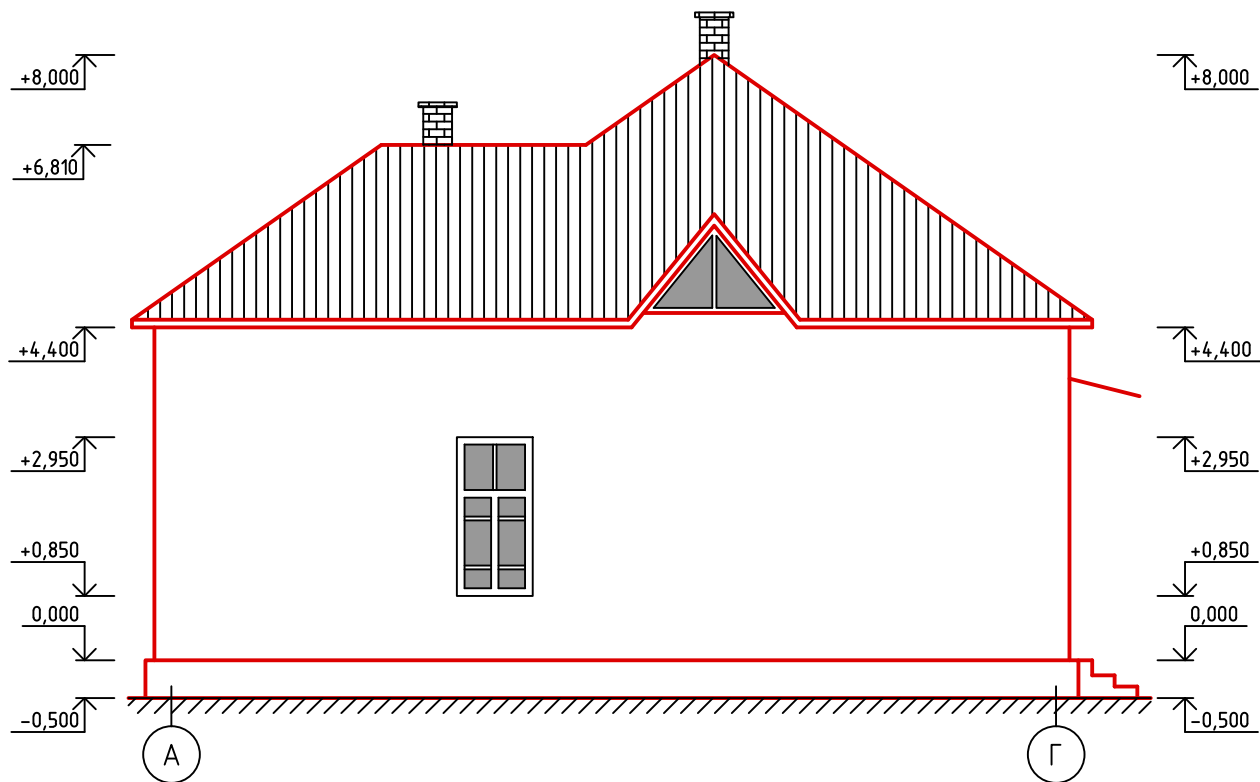
1. Загальні вказівки дивитись на листі АБ №1

Изм.	Лист	№ докум.	Подп.	Дата

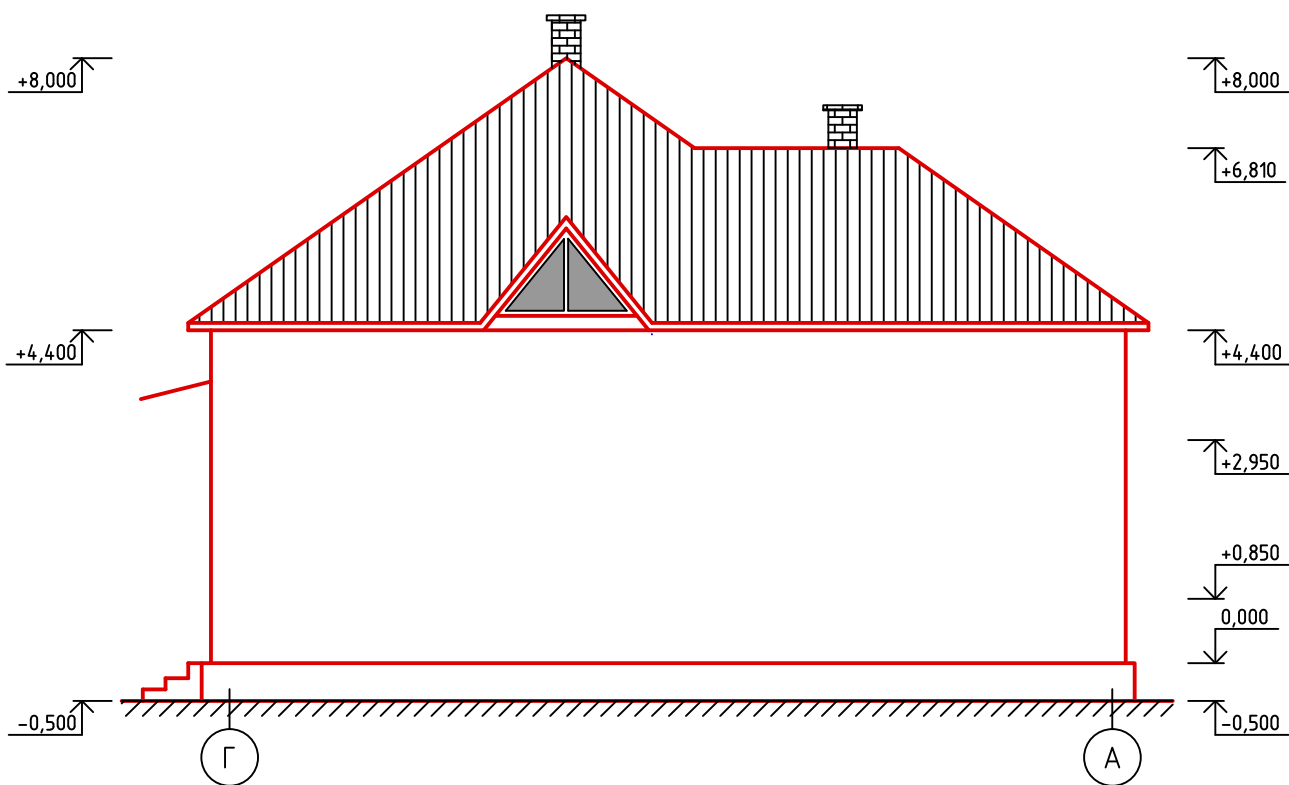
КР-002.05.15

Лист  
АБ  
4

## Фасад в осях А-Г



## Фасад в осях Г-А



### Примітки:

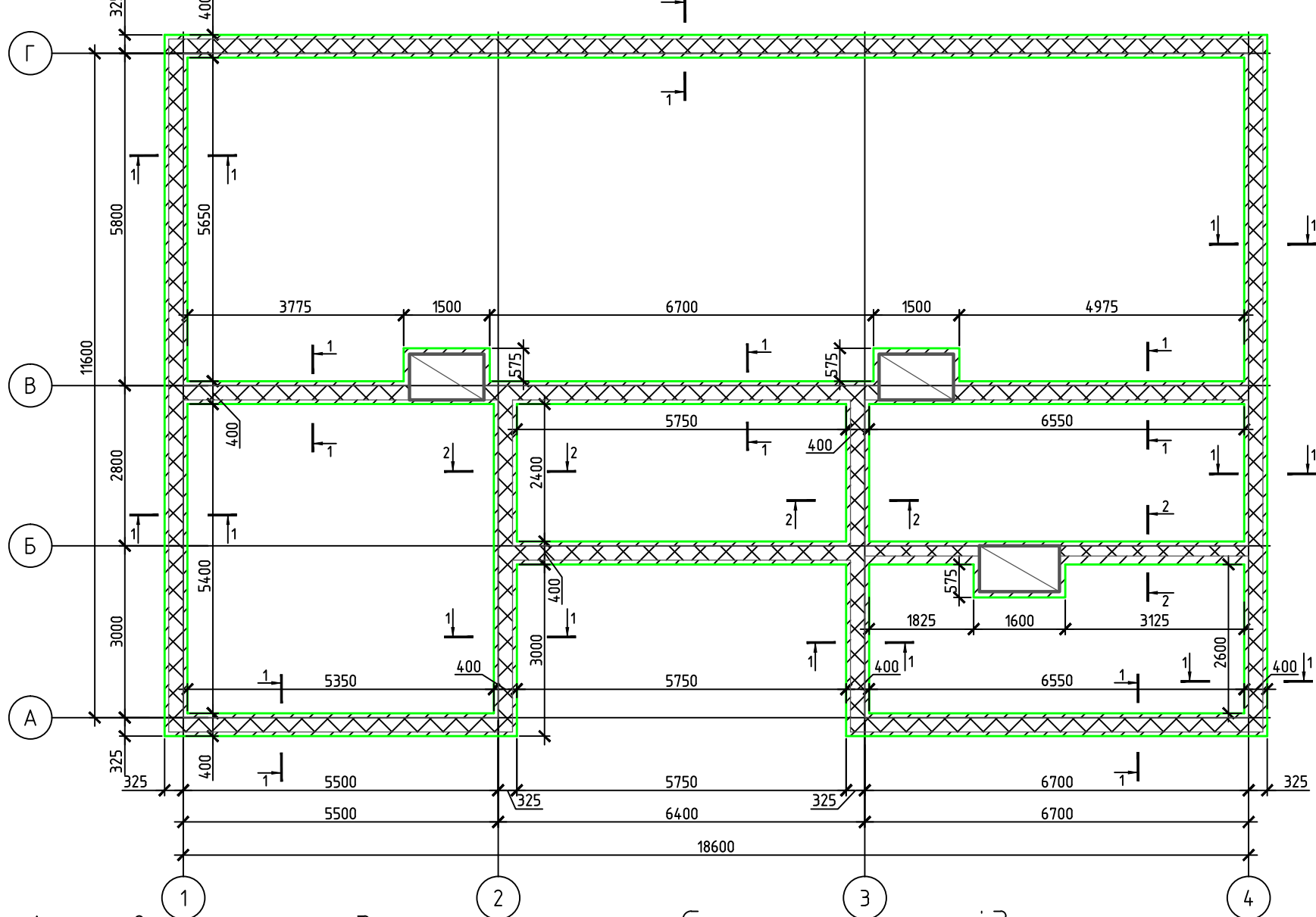
1. Загальні вказівки дивитись на листі АБ №1

					КР-002.05.15	АБ	Лист 5
Изм.	Лист	№ докум.	Подп.	Дата			

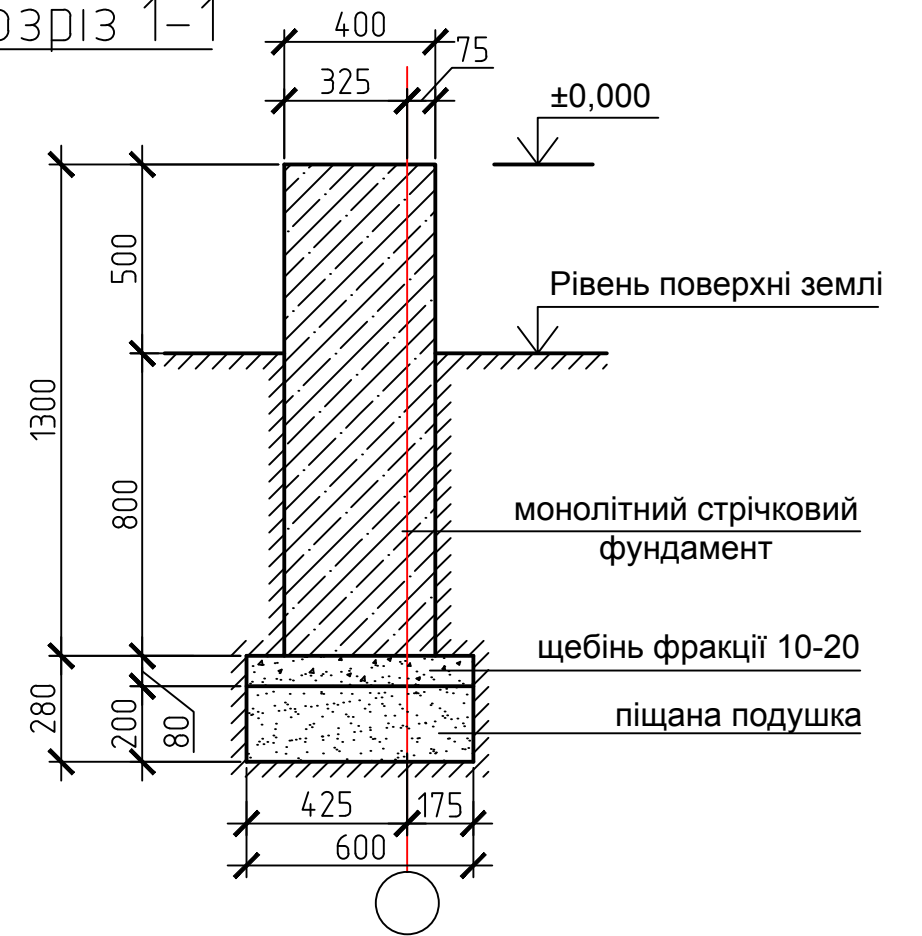
Формат

А4

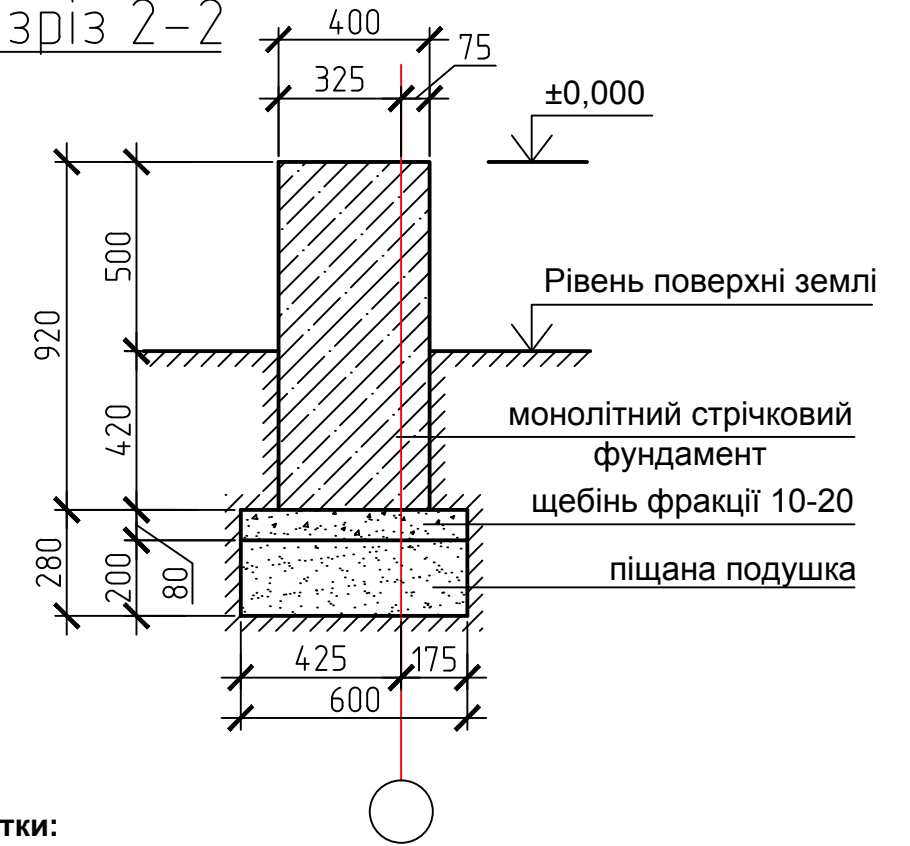
# План підсилення фундаменту



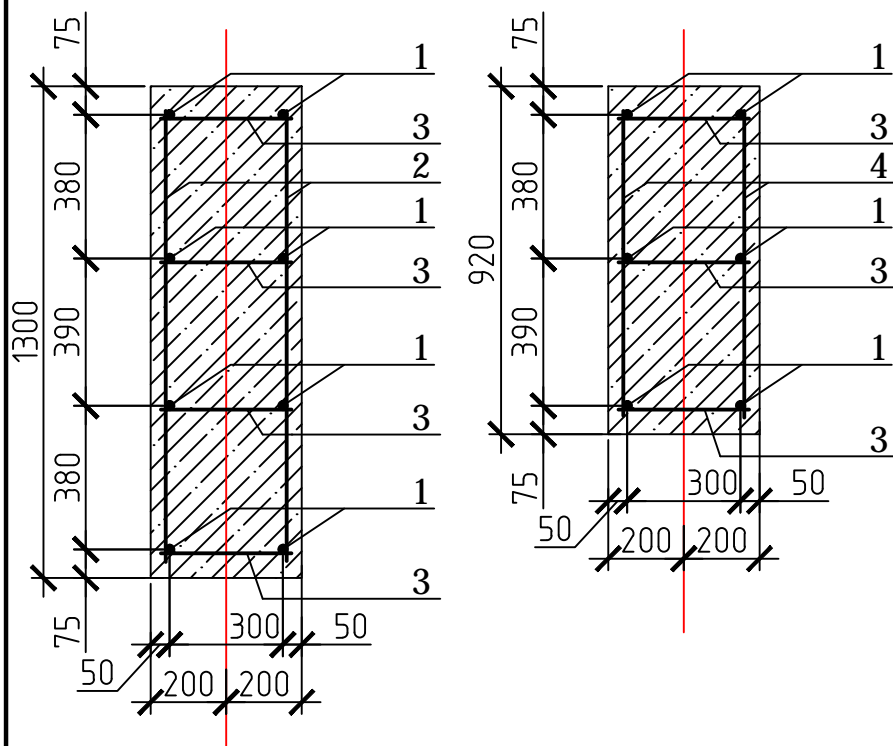
## Розріз 1-1



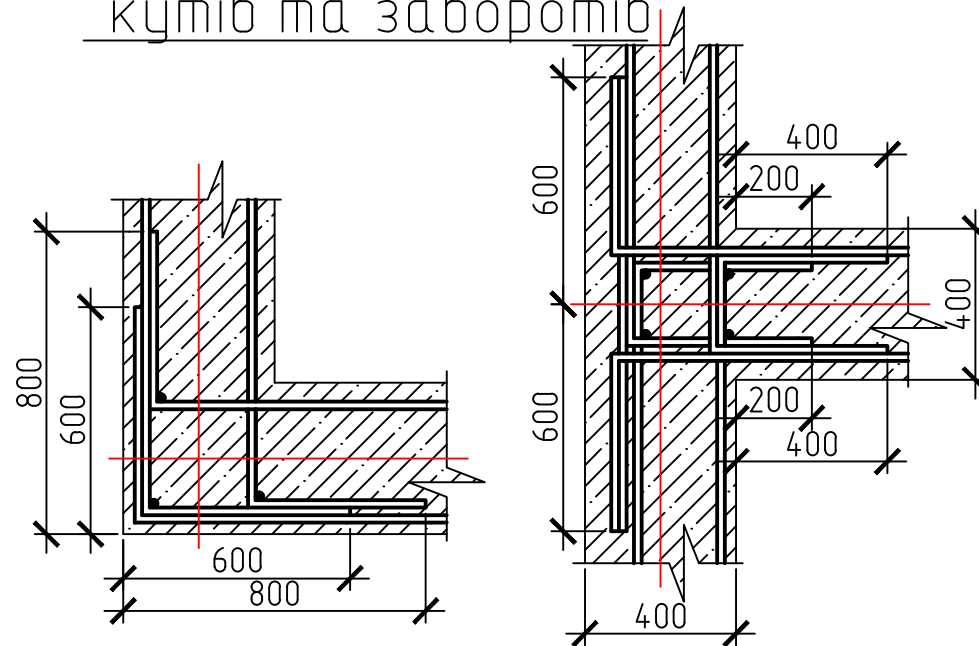
## Розріз 2-2



## Армування фундаменту



## Схематичне підсилення кутів та заворотів



### Примітки:

1. Загальні вказівки дивитись на листах АБ №1 та АБ №7
2. Специфікація арматури та матеріалів фундаменту див. лист АБ №7

КР-002.05.15	АБ	Лист 6
Изм.	Лист	№ докум.
Подп.	Дата	

# Специфікація арматури та матеріалів фундаменту

Поз.	Позначення	Найменування	Кільк. шт.	Маса од., кг	Прим.
1		12 A400C ДСТУ3760-98 Lзаг=1153м			1023,9
2		6 A240C ДСТУ3760-98 L=1180мм	350	0,262	91.69 кг
3		6 A240C ДСТУ3760-98 L=310мм	778	0,0688	53.54 кг
4		6 A240C ДСТУ3760-98 L=800мм	52	0,178	9.24 кг
		В'язальний дріт Lзаг= 500м			
		<u>Матеріал:</u>			
		Бетон класу В 25		52,3м <sup>3</sup>	
		Щебінь фракції 10-20		4,8м <sup>3</sup>	
		Пісок		11,91м <sup>3</sup>	

## Відомість витрат сталі, кг

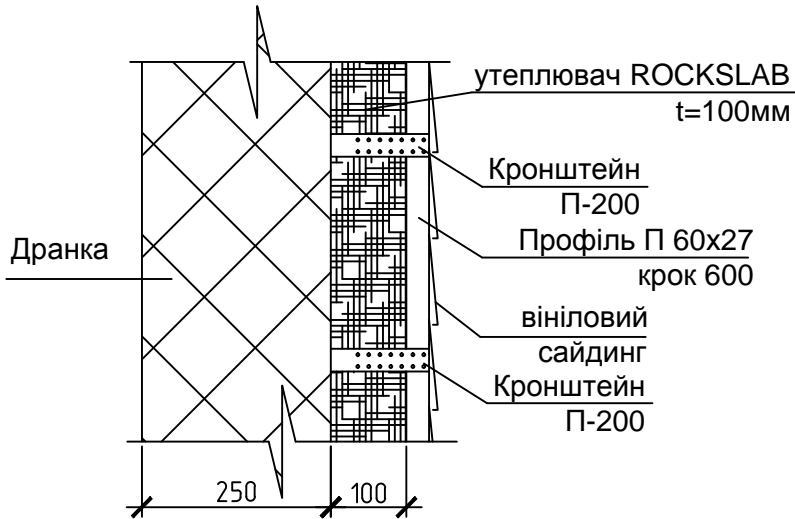
Марка елемента	Вироби арматурні кг					Всього кг
	A 240C		A 400C			
	Ø6		Ø12			
Стрічковий фундамент	154,5		1023,9			1178,4

### Примітки:

- Укладання бетонної суміші проводити з ущільненням її за допомогою вібраторів.
- Для вязки арматурних каркасів використовується в'язальний дріт
- Пісок слід рясно змочити водою і ретельно утрамбувати.
- Крок поперечної арматури 500мм
- Витрати матеріалів вказано без врахування обрізків та ущільнення
- Для заміни фундаменту потрібно виконати піднімання будівлі на домкратах з кроком 2м
- Кількість домкратів 50 шт.
- Виїмка ґрунту 61,51м<sup>3</sup>
- Зворотня засипка 14,91м<sup>3</sup>
- Даний лист розглядати з листом АБ №6
- Загальні вказівки дивитись на листах АБ №1

					КР-002.05.15	АБ	Лист 7
Изм.	Лист	№ докум.	Подп.	Дата			

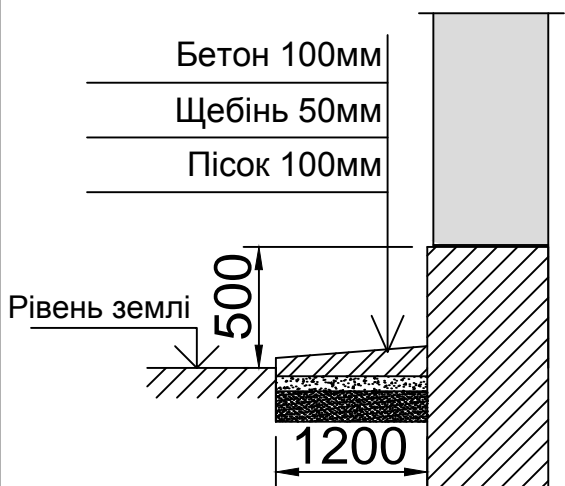
## Вузол зовнішнього оздоблення



### Примітки:

1. Утеплення фасадів мінеральними плитами товщиною 100мм та оздоблення сайдингом. Стіни гладкі - 332,02м<sup>2</sup>
2. Утеплення фасадів мінеральними плитами товщиною 100мм та оздоблення сайдингом. Укуси, ширина до 300мм - 17,08м<sup>2</sup>
3. Загальні вказівки дивитись на листі АБ №1

## Вузол вимощення



### Примітки:

1. Розробка ґрунту вручну з переміщенням ручними візками на 20м - 16,128м<sup>3</sup>
2. Ущільнення ґрунту пневматичними трамбівками - 8,064м<sup>3</sup>
3. Улаштування підстильного шару піщаного - 8,064м<sup>3</sup>
4. Улаштування підстильного шару щебеневого - 4,032м<sup>3</sup>
5. Улаштування бетонної стяжки товщиною 10см - 8,064м<sup>2</sup>
6. Загальні вказівки дивитись на листі АБ №1

Площа вимощення 80.64м<sup>2</sup>

					КР-002.05.15	АБ	Лист 8
Изм.	Лист	№ докум.	Подп.	Дата			



# Експлікація підлог

Номер приміщення	Тип підлоги	Схема підлоги або тип підлоги по серії	Дані елементів підлоги /найменування, товщина/	Площа м <sup>2</sup>
1, 2, 3, 5, 6	Тип 1		Лінолеум ПВХ-TARKEТТ	164,57
			Клей "Thomsit UK-400"	
			Грунтівка "Thomsit 777"	
			Самовирівнююча стяжка Cerezit 5мм	
			Бетонна підготовка (армована) 40мм	
			Сітка кладочна (зварна) ВР Ø3мм 50x50	
			гідроізоляція руберойд	
			Пінополістирол ПБС-35 100 мм	
			Підсіпка піском 400мм	
Вирівнювання ґрунту 100мм				
4 (сцена)	Тип 2		монтаж сцени з дерева 2,57 м <sup>3</sup>	22,56
			Бетонна підготовка (армована) 40мм	
			Сітка кладочна (зварна) ВР Ø3мм 50x50	
			гідроізоляція руберойд	
			Пінополістирол ПБС-35 100 мм	
			Підсіпка піском 400мм	
Вирівнювання ґрунту 100мм				

## Відомість опорядження приміщень

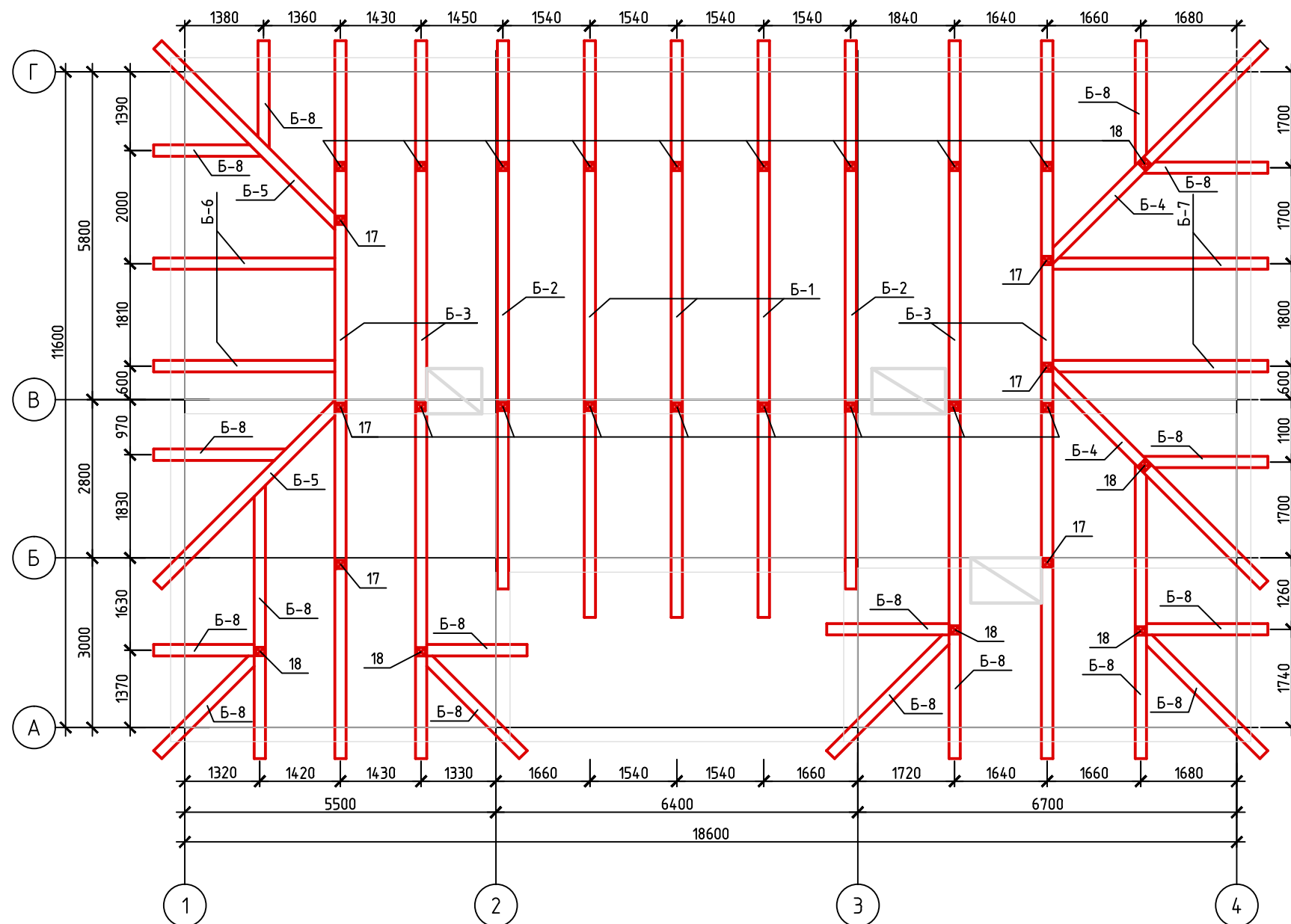
Найменування або номер приміщення	Вид опорядження елементів інтер'єру						Примітки
	Стеля	Площа м <sup>2</sup>	Стіни або перегородки	Площа м <sup>2</sup>	Низ стін або перегородок	Площа м <sup>2</sup>	
1-6	неперфоровані плити "Армстронг"	187,13	Гіпсокартонні плити Н=3,8м; Шпаклювання; Латексне фарбування за 2рази	496,1			керамічна плитка на груби S= 62,4 м <sup>2</sup>

## Оздоблювальні роботи:

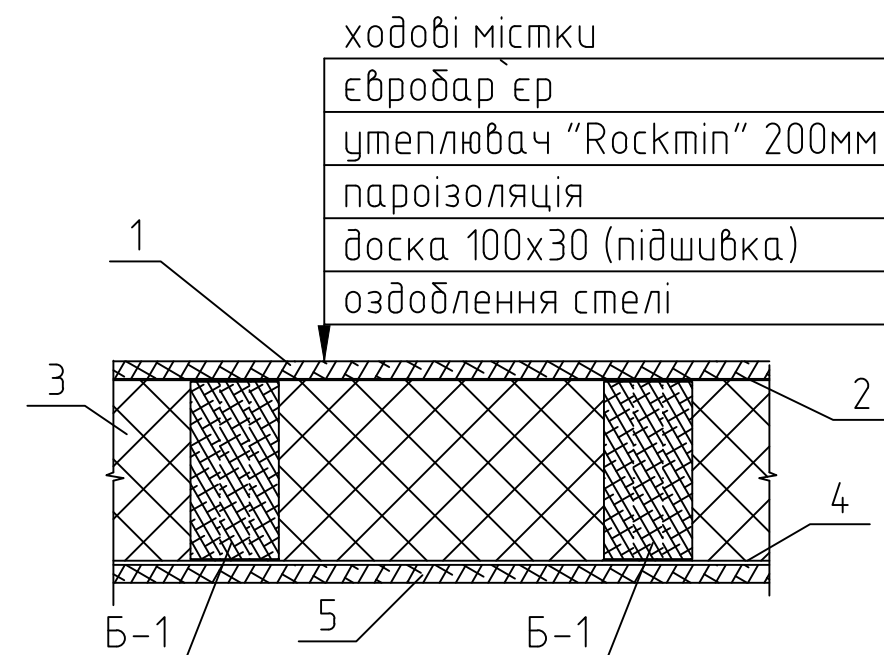
1. Оздоблення стін виконати латексним фарбуванням за 2-ва рази на всю висоту приміщення з попередньою підготовкою стін
- 2 У всіх приміщеннях виконати заміну дерев'яних плінтусів на полівінілхлоридні (Lзаг.=140.4м)
3. Нові підлоги виконати використовуючи лінолеум
4. Армування бетонної підготовки здійснюється сіткою ВР Ø3мм 50x50
5. Віконні укоси внутрішні з гіпсокартону t=200 площею S=12.2м<sup>2</sup>
6. Дверні укосі внутрішні з гіпсокартону S=12.6м<sup>2</sup>
7. Загальні вказівки дивитись на листі АБ №1

Изм.	Лист	№ докум.	Подп.	Дата	КР-002.05.15	АБ	Лист
							9

## Перекриття горища



## Схема горищного перекриття



### Примітки:

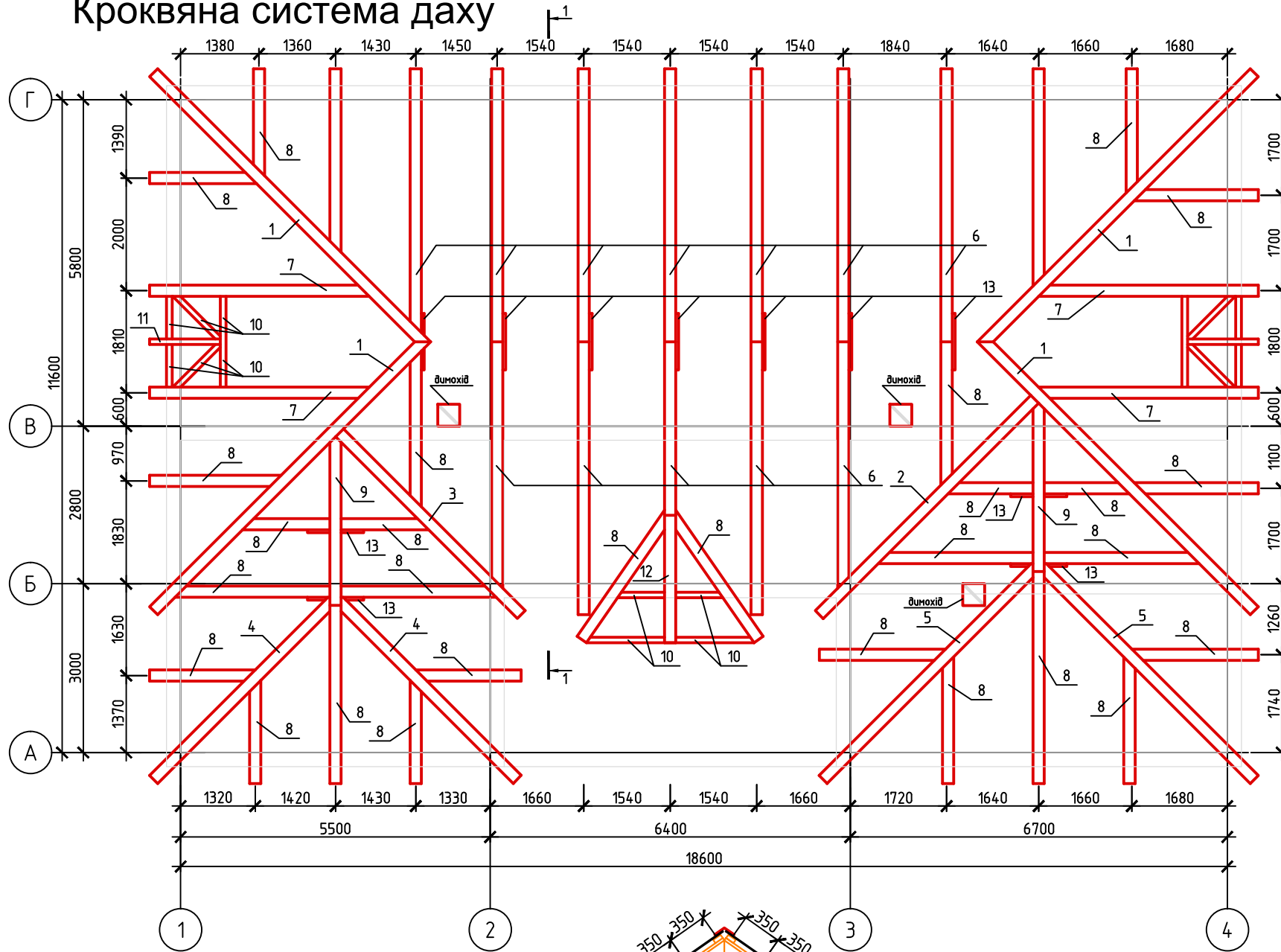
1. Загальні вказівки дивитись на листі АБ №1
2. Специфікація матеріалів див. АБ №12
3. Дерев'яні елементи виконувати з пиляного лісоматеріалу хвойних порід 1-2 сорту вологістю не більше 12-15 %.
4. Дерев'яні елементи, що зтикаються з металом, цеглою або бетоном, підлягають антисептуванню та ізоляції прокладкою з двох шарів руберойду.
5. Дерев'яні елементи підлягають захисту від гниття, пошкодження червоною, вогнезахист.
6. Остаточні витрати деревини і розміри елементів уточнити по місцю.
7. Обсяги матеріалів вказані номінально, без врахування допусків та витрат деревини при порізці, прирізці та стикуванні.

Изм.	Лист	№ докум.	Подп.	Дата
------	------	----------	-------	------

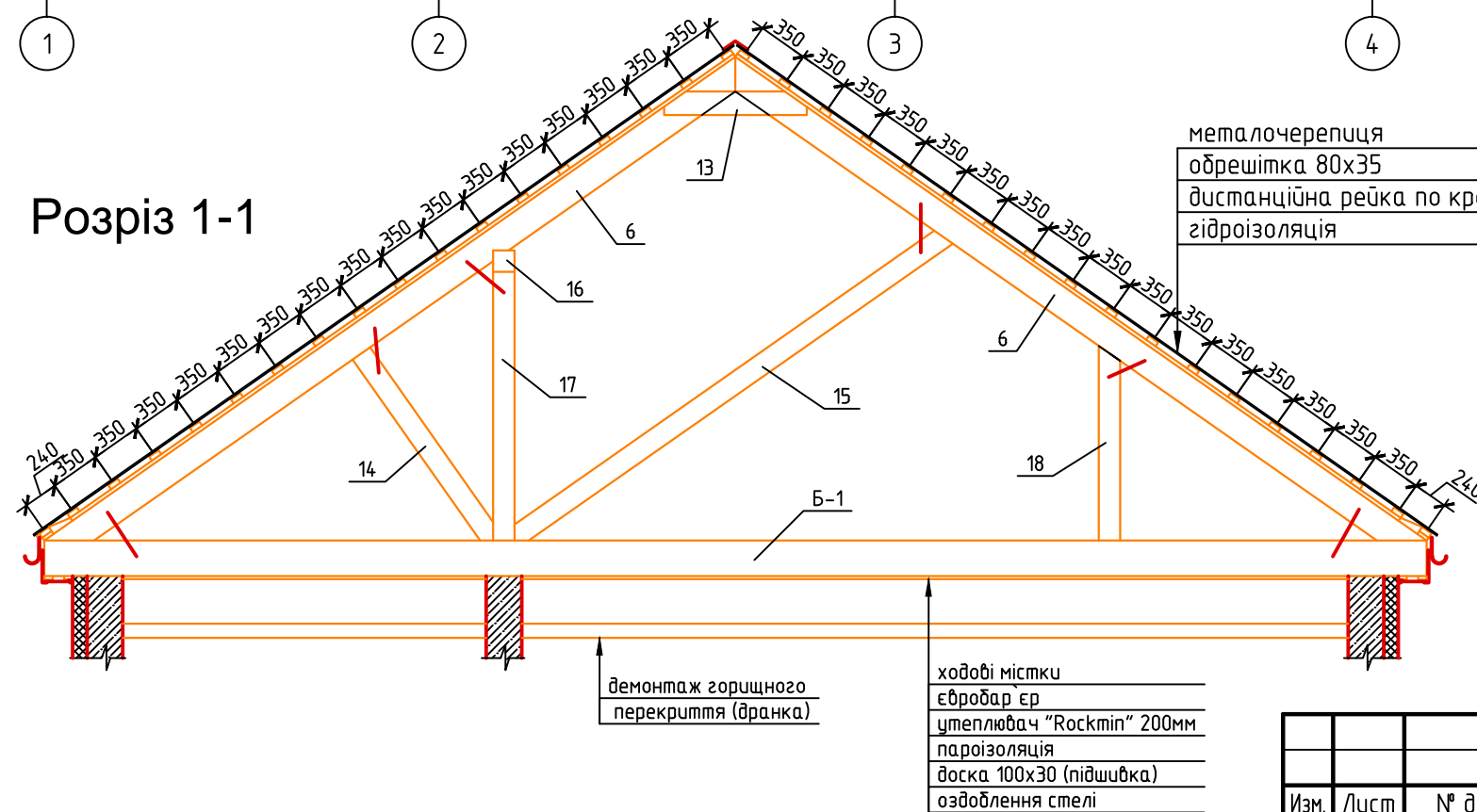
КР-002.05.15

АБ  
Лист  
10

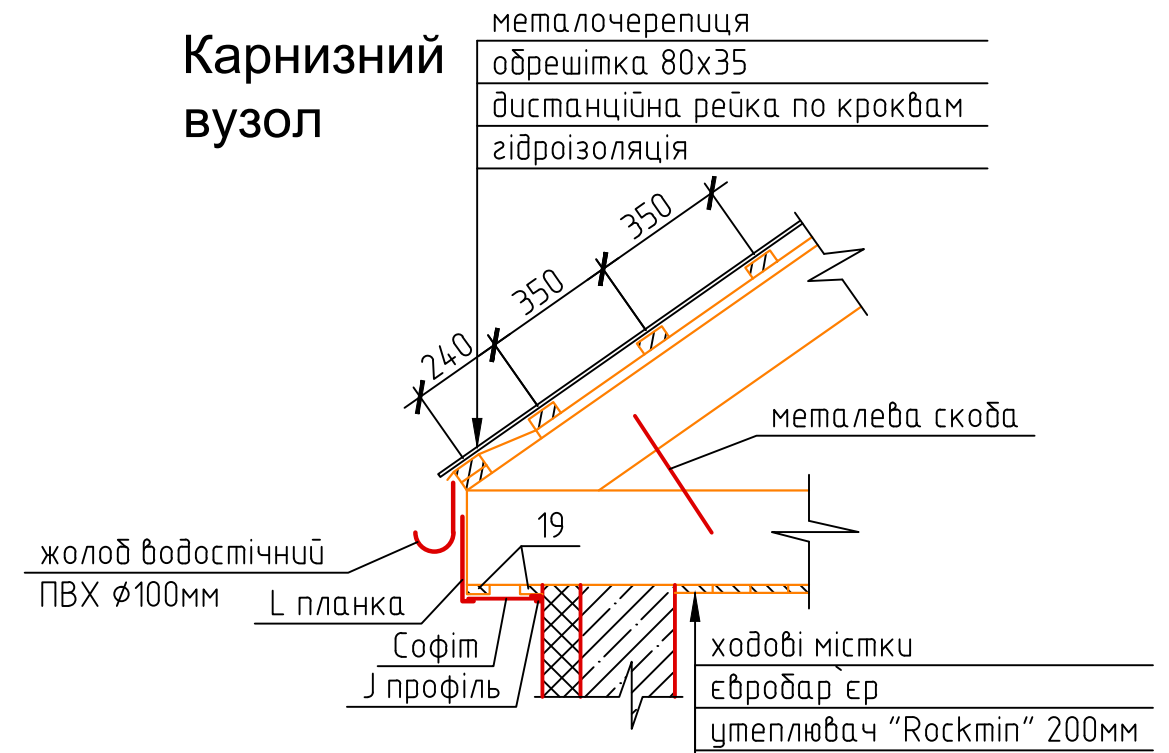
# Кроквяна система даху



## Розріз 1-1



## Карнизний вузол



### Примітки:

1. Відведення води з покрівлі - зовнішнє, організоване.
2. Дерев'яні елементи крокв виконувати з пиляного лісоматеріалу хвойних порід 1-2 сорту вологістю не більше 12-15 %.
3. Дерев'яні елементи, що зтикаються з металом, цеглою або бетоном, підлягають антисептуванню та ізоляції прокладкою з двох шарів руберойду .
4. Дерев'яні елементи підлягають захисту від гниття , пошкодження червоною, вогнезахист.
5. Передбачити дистанційну рейку після влаштування гідроізоляції
6. Остаточні витрати деревини і розміри елементів уточнити по місцю .
7. Обсяги матеріалів вказані номінально, без врахування допусків та витрат деревини при порізці, прирізці та стикуванні.
8. Всі існуючі вентиляційні шахти вивести вище рівня даху на 1,0...1,5 метрів.
9. На слухових вікнах встановити решітки
10. Над вентиляційними каналами влаштувати металеві ковпаки
11. Специфікація матеріалів див. АБ №12

Изм.	Лист	№ докум.	Подп.	Дата	КР-002.05.15	АБ	Лист 11

## Специфікація матеріалів горищного перекриття

Поз.	Найменування і технічна характеристика	Тип, марка, позначення документа, опитувального листа	Одиниця виміру	Кількість	Примітки
<i>Горищне перекриття</i>					
Б-1	Брус 250x250мм L=10200мм		шт	1	заміна
Б-2	Брус 250x250мм L=9700мм		шт	1	заміна
Б-3	Брус 250x250мм L=12700мм		шт	1	заміна
Б-4	Брус 250x250мм L=5400мм		шт	1	заміна
Б-5	Брус 250x250мм L=4540мм		шт	1	заміна
Б-6	Брус 250x250мм L=3210мм		шт	1	заміна
Б-7	Брус 250x250мм L=3800мм		шт	1	заміна
Б-8	Брус 250x250мм Lзаг=10200мм	наріжники	м	10,2	заміна
1	дошка 100x40мм	ходові містки 900мм	м <sup>2</sup>	71,6	2,9м <sup>3</sup>
2	евробар`єр		м <sup>2</sup>	187,13	
3	утеплювач "Rockmin" 200мм		м <sup>2</sup>	187,13	37,43м <sup>3</sup>
4	пароізоляція		м <sup>2</sup>	187,13	
5	дошка 100x30мм	підшивка	м <sup>2</sup>	187,13	

## Специфікація елементів водостічної системи

Позиція	Найменування	Одиниця виміру	Кількість	Примітки
<b>Водостічна система</b>				
1	Жолоб Ø125мм	м	70,78	
2	Водостічна труба Ø90мм	м	30,0	
3	Ливнеприемник	шт	6	
<b>Елементи покрівлі</b>				
1	Конькова планка	м	85,83	
2	Карнизна планка	м	70,78	
3	Снігозатримувач	м	22,5	
4	Єндова планка ( внутрішня)	м	31,2	
5	Єндова планка (декоративна)	м	31,2	
6	Металочерепиця "Ruukki Monterrey Purex" t= 0,5 - 0,55 мм ; Вміст цинку Zn = 240- 270г/м <sup>2</sup>	м <sup>2</sup>	322,77	

## Специфікація матеріалів покриття

Поз.	Найменування і технічна характеристика	Тип, марка, позначення документа, опитувального листа	Одиниця виміру	Кількість	Примітки
<i>Горищне покриття</i>					
1	Дошка 200x120мм L=8380мм	діагональна вальмова кроква	шт	1	заміна
2	Дошка 200x120мм L=6620мм	діагональна вальмова кроква	шт	1	заміна
3	Дошка 200x120мм L=5580мм	діагональна вальмова кроква	шт	1	заміна
4	Дошка 200x120мм L=5470мм	діагональна вальмова кроква	шт	1	заміна
5	Дошка 200x120мм L=6540мм	діагональна вальмова кроква	шт	1	заміна
6	Дошка 180x120мм L=5930мм	кроквянв нога	шт	3	заміна
7	Дошка 180x120мм L=4770мм	кроквянв нога	шт	1	заміна
8	Дошка 180x120мм Lзаг=16540мм	наріжники	-	-	заміна
9	Дошка 180x120мм L=3000мм	коньок	шт	1	заміна
10	Дошка 180x100мм Lзаг=13420мм	наріжники	-	-	влашт.
11	Дошка 180x120мм L=1500мм	коньок	шт	2	влашт.
12	Дошка 180x120мм L=2300мм	коньок	шт	1	заміна
13	Дошка 130x50мм L=1000мм	затяжка	шт	11	влашт.
14	Дошка 160x120мм L=1610мм	підкіс	шт	2	заміна
15	Дошка 160x120мм L=3720мм	підкіс	шт	2	заміна
16	Дошка 160x160мм Lзаг=5000мм	лежень	-	-	влашт.
17	Дошка 160x120мм L=1890мм	стійка	шт	4	заміна
18	Дошка 160x120мм L=1380мм	стійка	шт	4	заміна
19	Дошка 60x25мм Lзаг=145160мм	короб під софіт	-	-	влашт.
	евробар`єр		м <sup>2</sup>	322,77	влашт.
	дошка 120x25мм Lзаг=271000мм	дистанційна рейка	-	-	влашт.
	дошка 80x35мм	обрешітка	м <sup>2</sup>	322,77	влашт.
	Підшивка "Софіт"		м <sup>2</sup>	21,23	влашт.
	L - профіль		м	70,78	влашт.
	j - профіль		м	67,18	влашт.

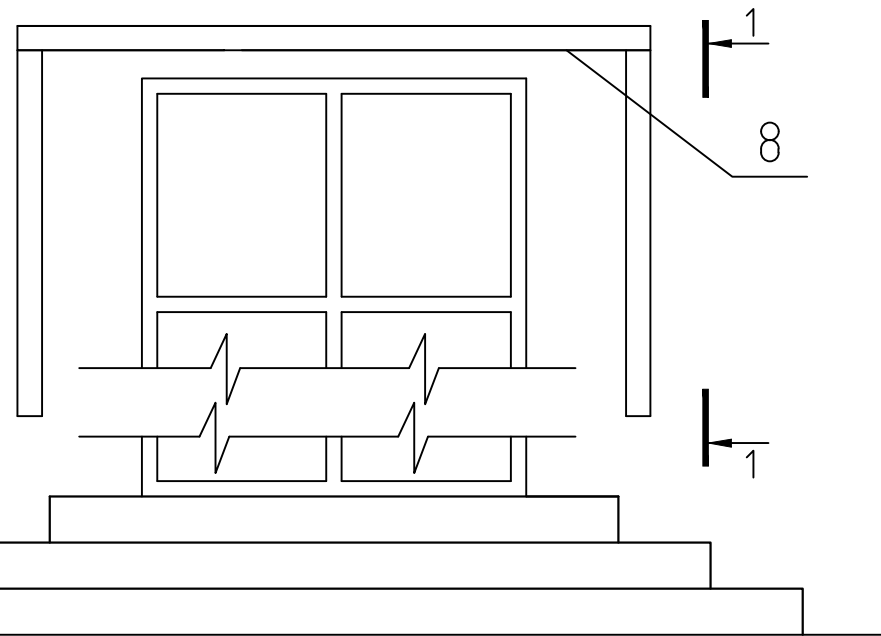
### Примітки:

- Загальні вказівки дивитись на листі АБ №1
- Даний лист розглядати разом з листами АБ №10, №11

КР-002.05.15	АБ	Лист	12
Изм.	Лист	№ докум.	Подп.
			Дата

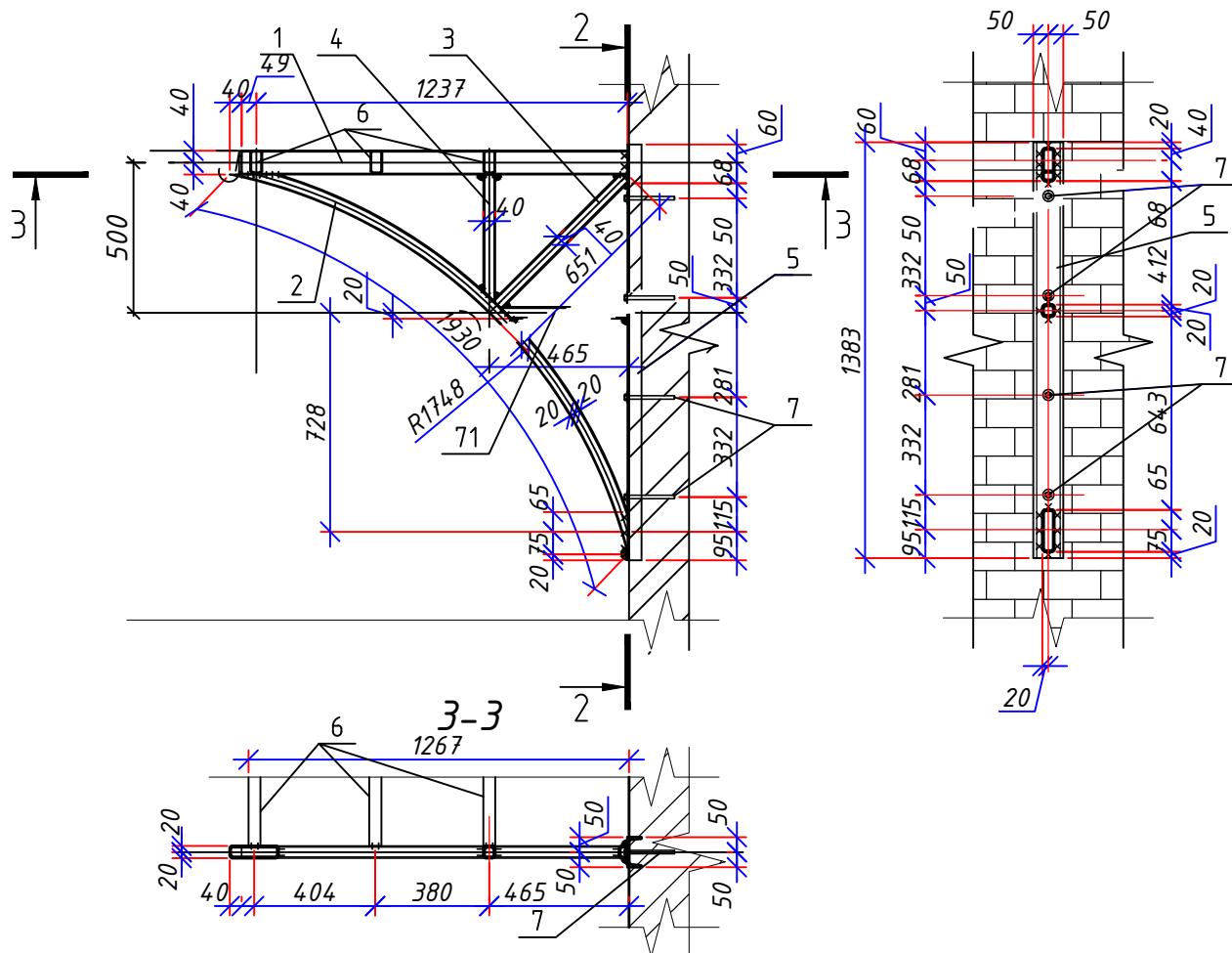


Вхідна група



Розріз 1-1

2-2



## Специфікація матеріалів вхідної групи

Поз.	Найменування і технічна характеристика	Тип, марка, позначення документа, опитувального листа	Одиниця виміру	Кількість	Примітки
1	2	3	4	5	6
<i>Вхідна група</i>					
1	Тр. 80x40x4 L=1300		ШТ	2	
2	Тр. 50x50x4 L=1930		ШТ	2	
3	Тр. 50x50x4 L=620		ШТ	2	
4	Тр. 50x50x4 L=450		ШТ	4	
5	Швелер №12 L=1400		ШТ	2	
6	Тр. 80x40x4 L=2100		ШТ	3	
7	Анкер НЛС 20x150/95		ШТ	8	
	Металочерепиця "Ruukki Monterrey Purex" t= 0,5 - 0,55 мм ; Вміст цинку Zn = 240- 270г/м <sup>2</sup>		м <sup>2</sup>	2,6	
	Підшивка "Софит"		м <sup>2</sup>	2,6	
	G-профіль		м <sup>2</sup>	6,72	
	Плитка гранітокерамічна		м <sup>2</sup>	7,15	

Примітки:

1. Загаль вказівки див лист АБ №1

2. З'єднання металоконструкції виконувати ручним електродуговим зварюванням по ГОСТ 5264-80. Зварювання металоконструкцій вести електродом Е42 по ГОСТ 9467-75, катети швів приймати рівними не менше найменшою товщини одного з зварюваних елементів і не менш 4мм.

3. Металоконструкції забарвити масляною фарбою світло в два шари.

4. У вузлі примикання деталей до зовнішньої стіни виконати герметизацію стику.

Изм.	Лист	№ докум.	Подп.	Дата
------	------	----------	-------	------

КР-002.05.15

АБ  
Лист  
14

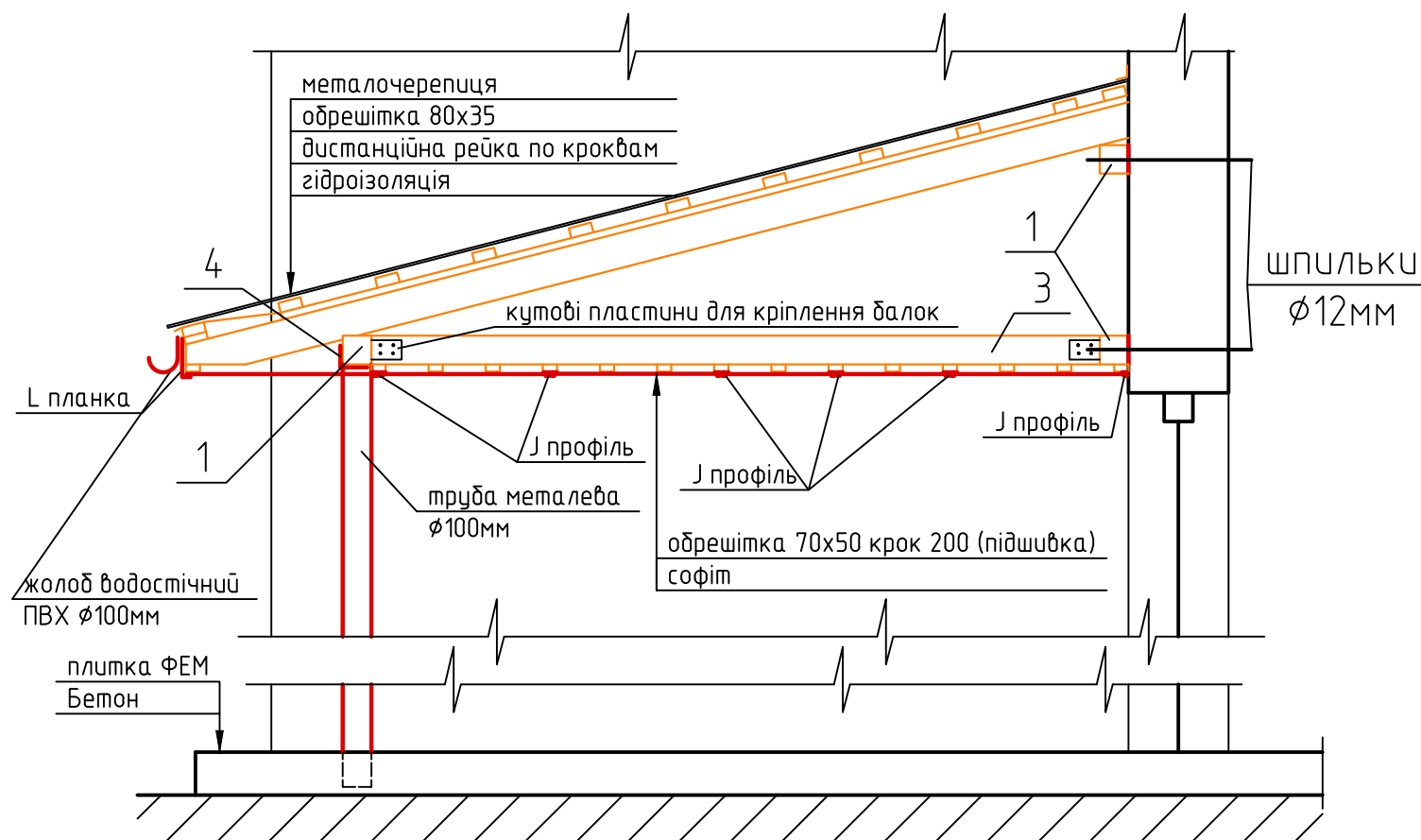
## Специфікація матеріалів вхідної групи

Поз.	Найменування і технічна характеристика	Тип, марка, позначення документа, опитувального листа	Одиниця виміру	Кількість	Примітки
1	2	3	4	5	6
<i>Вхідна група</i>					
1	Брус 100x100мм L=5840мм		шт	3	
2	Дошка 120x50мм L=3430мм		шт	7	
3	Дошка 100x50мм L=2650мм		шт	7	
4	металевий кутик L 60x5 L=5840мм		шт	1	
	Тр. 100x6 L=3500мм		шт	2	
	Шпильки D=12мм L=500мм		шт	14	
	Підшивка "Софіт"		м <sup>2</sup>	19,3	
	L - профіль		м	6,6	
	j - профіль		м	70,9	
	Кутові пластини для кріплення балок		м <sup>2</sup>	10	
	дошки 70x50 мм L=5840мм	підшивка	шт	16	
	дошка 50x25мм Lзаг=24010мм	дистанційна рейка	-	-	
	дошка 80x35мм	обрешітка	м <sup>2</sup>	20,5	
	Металочерепиця "Ruukki Monterrey Purex" t= 0,5 - 0,55 мм ; Вміст цинку Zn = 240- 270г/м <sup>2</sup>		м <sup>2</sup>	20,5	
	Гідроізоляція		м <sup>2</sup>	20,5	
	Бетон		м <sup>3</sup>	7,71	
	Плитка ФЕМ		м <sup>2</sup>	20,4	

### Примітки:

- Загальні вказівки див. лист АБ №1
- З'єднання металокожухи виконувати ручним електродуговим зварюванням по ГОСТ 5264-80. Зварювання металокожухи вести електродом Е42 по ГОСТ 9467-75, катети швів приймати рівними не менше найменшої товщини одного з зварюваних елементів і не менше 4мм.
- Металокожухи забарвити масляною фарбою світло в два шари.
- У вузлі примикання деталей до зовнішньої стіни виконати герметизацію стику.
- Дерев'яні елементи кроків виконувати з пиляного лісоматеріалу хвойних порід 1-2 сорту вологістю не більше 12-15 %.
- Дерев'яні елементи, що зтикаються з металом, цеглою або бетоном, підлягають антисептуванню та ізоляції прокладкою з двох шарів руберойду.
- Дерев'яні елементи підлягають захисту від гниття, пошкодження червоначеною, вогнезахисту.
- Передбачити дистанційну рейку після влаштування гідроізоляції
- Остаточні витрати деревини і розміри елементів уточнити по місцю.
- Обсяги матеріалів вказані номінально, без врахування допусків та витрат деревини при порізці, прирізці та стикуванні.

Изм.	Лист	№ докум.	Подп.	Дата	КР-002.05.15	АБ	Лист
							15



## Фрагмент плану

