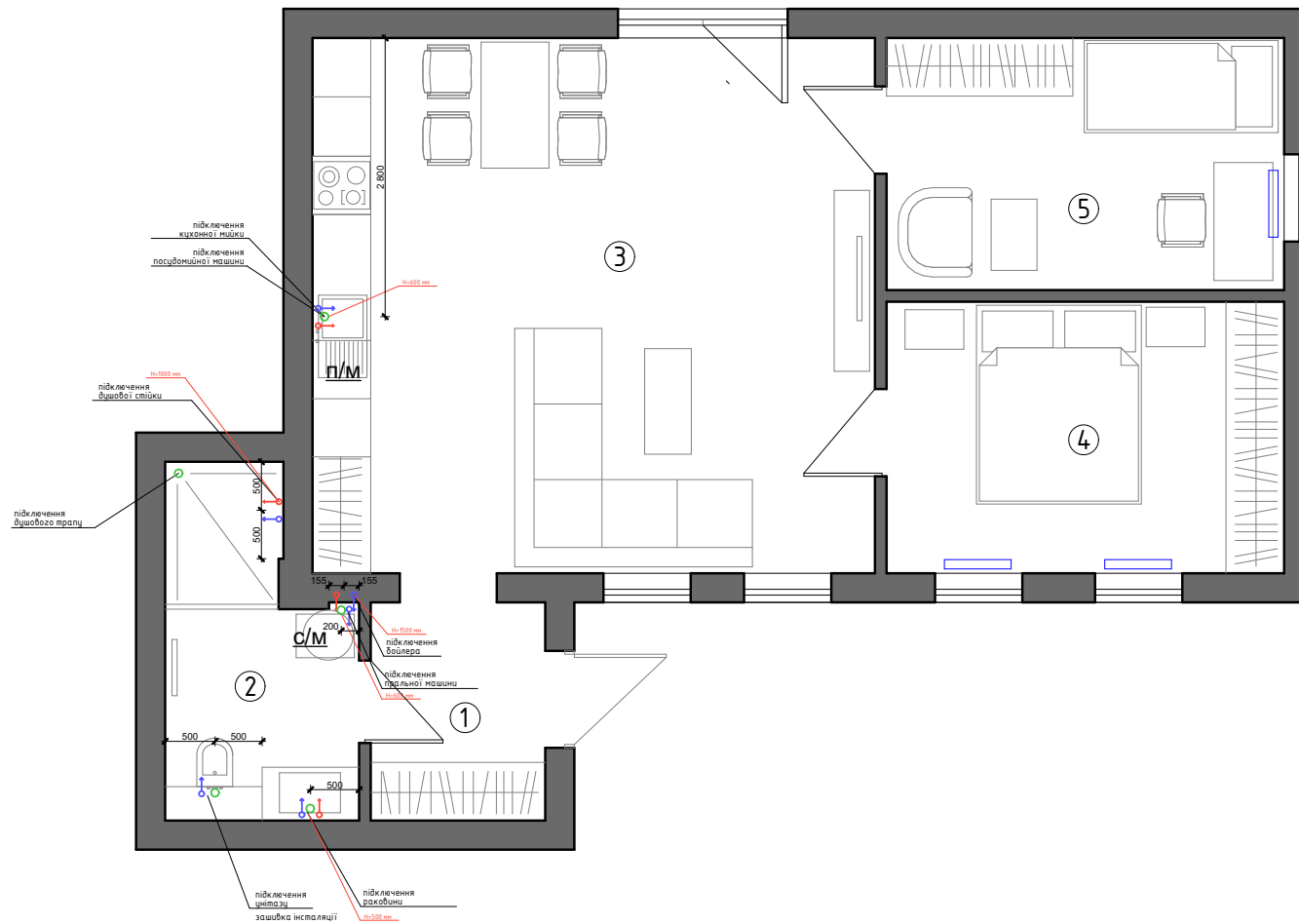


Примітки:

1. Всі виводи виконувати із стін на вказаній висоті, за винятком тих, що вказані додатково на кресленнях
2. Вивід для каналізації унітаза/біде D=100 мм труба. Всі останні виводи D=50 мм труба
3. Ухил каналізаційних труб D=50 мм – i=0.03, D=100 мм – i=0.02
4. Привязки розмірів дані по центру вивода на один прилад

Експлікація приміщень

	Назва	S, м ²
1	Коридор	4,05
2	Санвузол	6,21
3	Кухня-вітальня	32,02
4	Спальня	11,48
5	Дитяча	10,66
	Загальна	64,42



Умовні позначення

- - вивід гарячої води
- - вивід холодної води
- - вивід каналізації
- Радіатор опалення

План-схема виводів водопостачання та каналізації	Станів	
	Лист	14
	Дата	