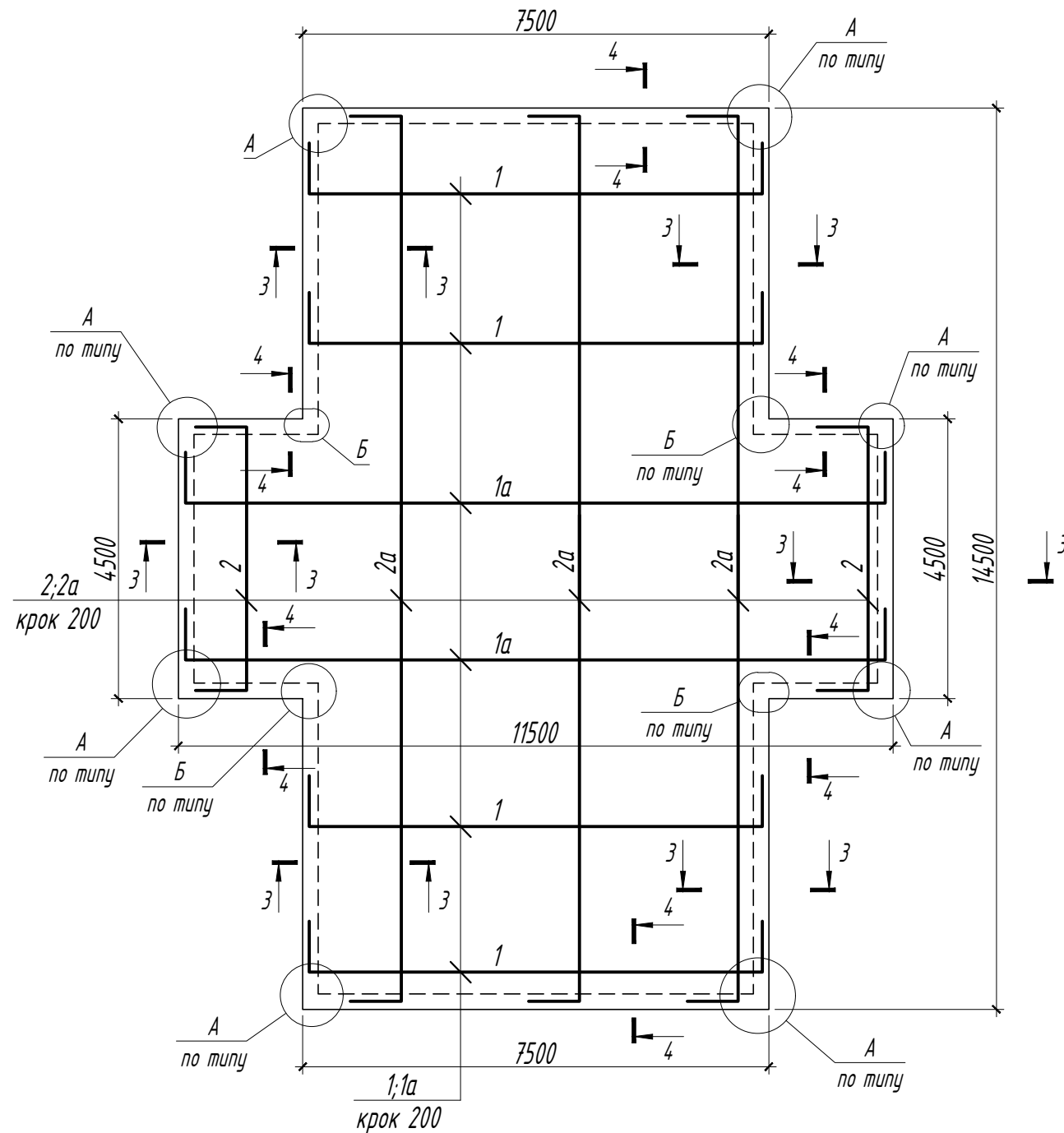


Схема армування днища



Стик робочої арматури без зварювання ("накладання")

Робочі стрижні
Ø12A500C

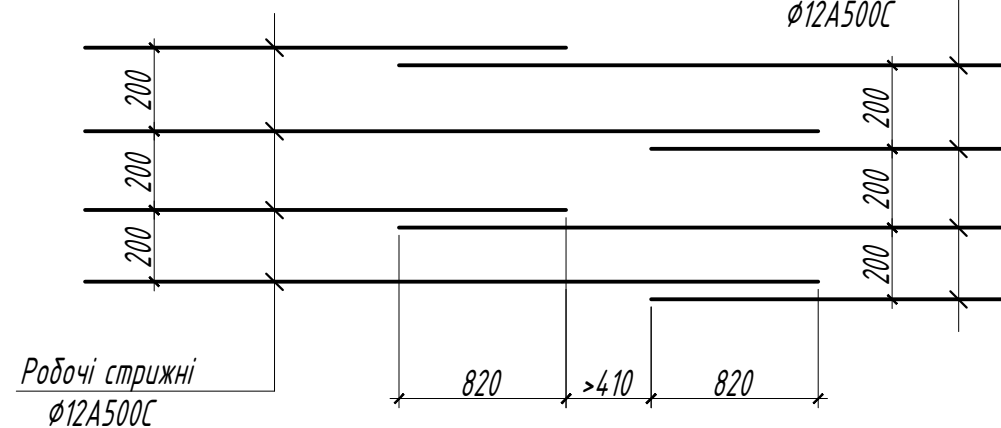


Схема розміщення стрижнів поз.2 та 2а
(переріз)

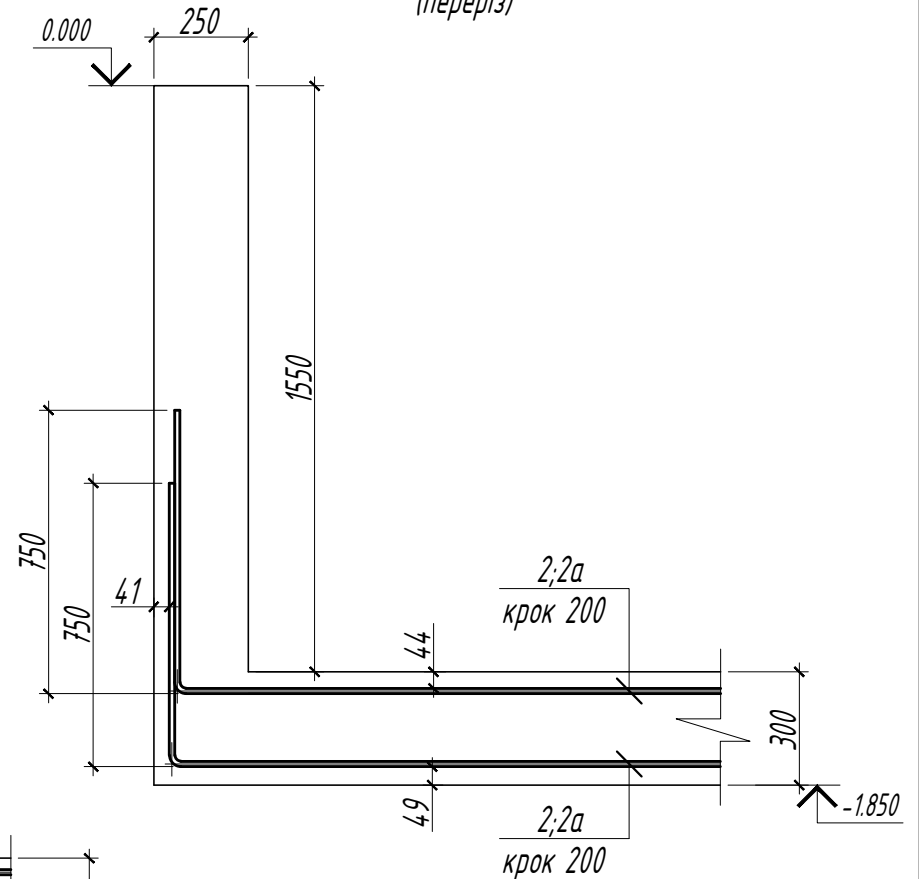
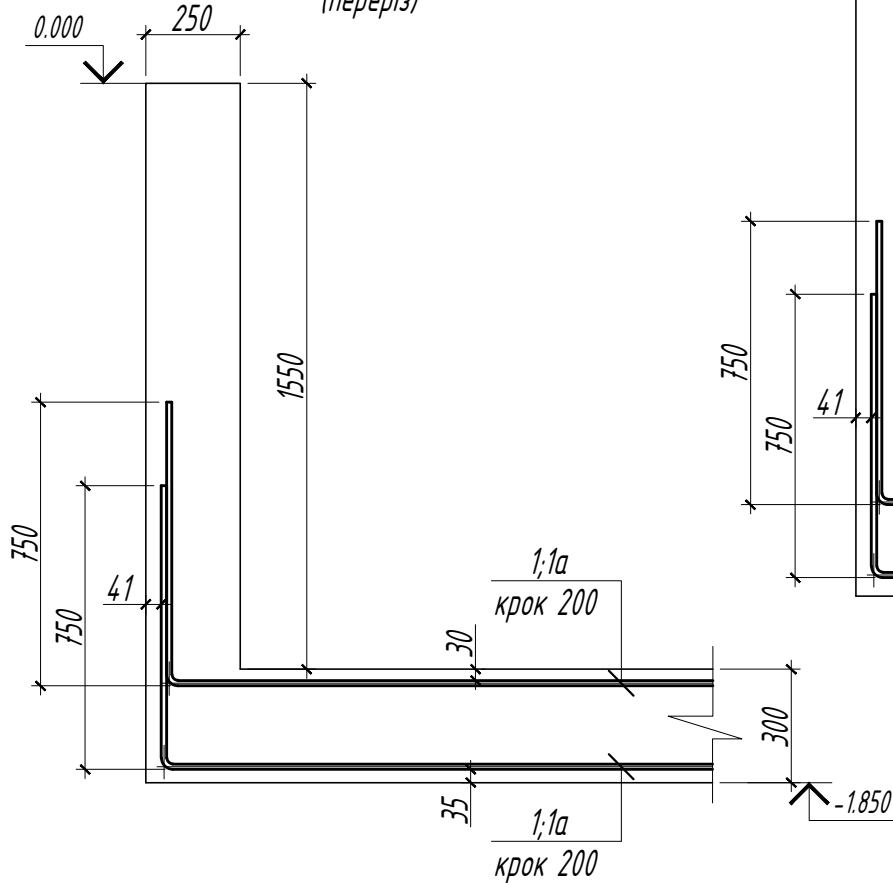


Схема розміщення стрижнів поз.1 та 1а
(переріз)



1. Робоча арматура на плані умовно показана стрижнями і може виконуватись будь-якої зручної довжини з дотриманням правил накладання стрижнів . Витрати арматури дано з врахуванням накладання (820мм) стрижня довжиною 11700 мм.
2. Відстань у всіх стиків по довжині елементів повинна бути не менше 1,5 довжини накладання.
3. У місцях накладання стрижні повинні розміщатись по можливості без зазору, максимальна відстань у світу між стрижнями, що стикаються, не повинно перебільшувати 4d або 50мм.
4. Сусідні стики розміщуються на відстані у світу не менше 2d або 30мм.
5. Специфікацію елементів див. аркуш 06.

Зм.	кільк.	арк.	Недок.	підписи	дата				
						Басейн скимерного типу	Стадія	Аркуш	Аркушів
							РП	02	
						Армування басейна Схема армування днища			