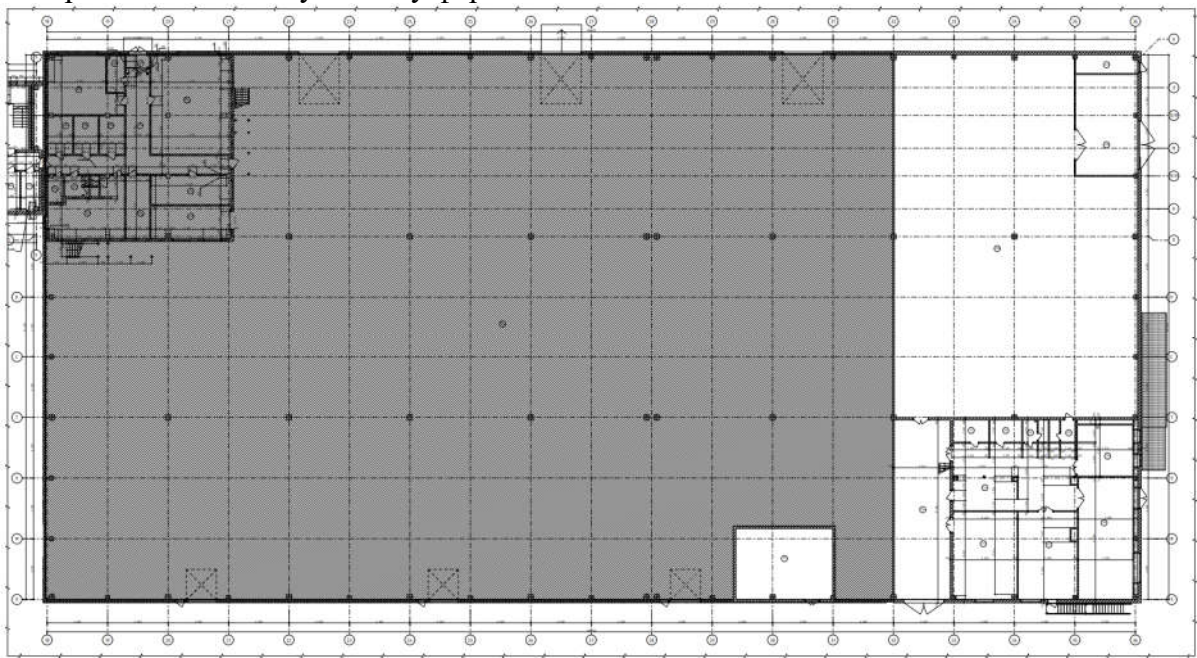


**Технічне завдання**  
**на виконання електромонтажних робіт аптечного складу СП “Оптіма-Фарм, ЛТД”**  
**за адресою: м. Полтава, вул. Решетилівська, 81а**

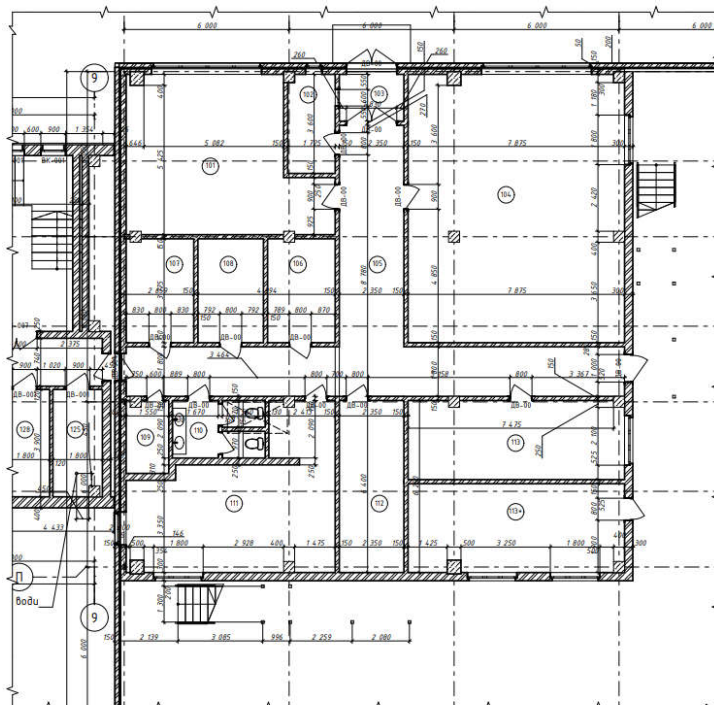
- 1 Вид заявки:** виконання робіт з монтажу системи внутрішнього освітлення та електропостачання аптечного складу.
- 2 Місце розташування об’єкту:** м. Полтава, вул. Решетилівська, 81а.
- 3 Термін виконання робіт:** не більше 30 календарних днів від дати проведення авансового платежу.
- 4 Контакти для зворотнього зв’язку з технічних питань:**  
 Дмитренко Олександр, тел. 063-645-81-76, 067-698-19-01, e-mail: [ADmitrenko@optimapharm.ua](mailto:ADmitrenko@optimapharm.ua).

**5 Вихідні дані:**

Приміщення складу має розміри 84х54 м. В середині приміщення знаходиться вбудована ТП. Висота приміщення складу до низу ферм – 6 м.



1-поверх, фрагмент, офісна частина



Експлікація 1-ї поверх. (1)

№	Найменування	Площа
101	Офісне приміщення	36,96
102	Кімната охорони	6,14
103	Тамбур	4,00
104	Офісне приміщення	76,30
105	Коридор	51,55
106	Кімната персоналу	9,23
107	Кімната персоналу	9,23
108	Кімната приладу їжі	9,00
109	Технічне приміщення	4,01
110	Санвузол	6,76
111	Офісне приміщення	33,70
112	Офісне приміщення	14,69
113	Офісне приміщення	48,63
113*	Офісне приміщення	25,01
		335,21 м <sup>2</sup>

## 6 Опис робіт:

Монтаж електричних мереж виконувати згідно проектною документації.

Освітлення в складі здійснюється накладними лінійними світильниками DampProof 1500 2xLamp Housing IP65 Ledvance. Лінії освітлення до електричних щитів підключати кабелем ВВГнгд 3x1,5, до аварійне освітлення – кабелем FLAME-X E30-3x1,5. Кожен світильник підключається через розподільчу коробку безгвинтовими затискними клемми.

Лінії освітлення над мезоніном (14 шт.) закріпити за допомогою троса Ø 4 мм. Трос кріпити згідно рис. до ферм. Кожен трос необхідно заземлити в двох точках на його кінцях до ферм.

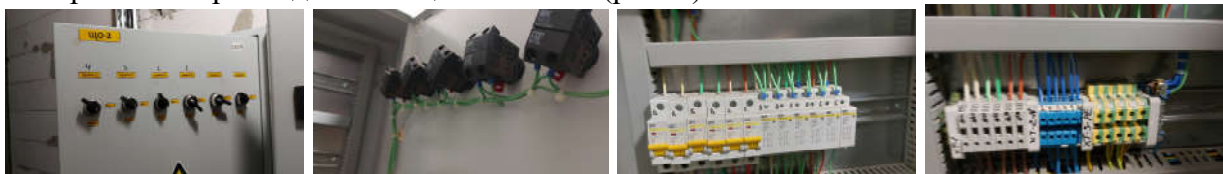


Кріплення тросу до ферм

Електричний кабель закріпити до тросу хомутами через кожні 0,5 м.

Світильники під мезоніном кріпити до перфорованих лотків, які в свою чергу кріпити шпильками до сітчастого настилу підлоги мезоніну.

Лінії освітлення підключити до електричного щита ЩО через автоматичні вимикачі, контактори та поворотні двохпозиційні кнопки (рис. 6)



Щит освітлення ЩО

Всі матеріали надаються Замовником.

### Обсяг робіт

№ з/п	Найменування робіт	Одиниця вимірювання	Кількість
1	Монтаж щита, підключення автоматів	шт.	20
2	Монтаж та розключення щита освітлення	шт.	3
3	Монтаж світильників	шт.	800
4	Монтаж електричного кабелю в кабельному лотку	м	3200
5	Монтаж електричного кабелю на тросі (висота 6 м)	м	1400
6	Монтаж електричного кабелю в ПВХ трубі	м	800
7	Розключення розподільчої коробки	шт.	1100
8	Монтаж та збирання підлогової електричної шафи	шт.	2
9	Монтаж кабельного лотка	м	2000
10	Монтаж розетки накладної	шт.	150
11	Монтаж вимикача накладного	шт.	30
12	Монтаж двоклавішного вимикача накладного	шт.	10
13	Монтаж прожектора	шт.	20
14	Монтаж світлових панелей в стелю типу армстронг	шт.	300
15	Монтаж аварійного світильника «ВИХІД»	шт.	20
16	Монтаж кабельного каналу	м	850
17	Монтаж кабелю ВВГ в кабельному каналі	м	1300
18	Складання та монтаж силового щита переключення ДЕС	посл.	1

**7 Стороння організація (підрядник, субпідрядник) для виконання робіт (надання послуг) на об'єктах замовника повинна мати наступні документи:**

- про проведення навчання, інструктажів та перевірки знань з питань охорони праці (витяги із протоколів про навчання, посвідчення, журнал проведення інструктажів);
- діючі дозволи і декларації на виконання робіт підвищеної небезпеки та на експлуатацію (застосування) машин, механізмів підвищеної небезпеки;
- наказ про призначення працівника, відповідального за організацію і безпечне виконання робіт на об'єктах замовника;
- наряд-допуск на виконання робіт підвищеної небезпеки, якщо це передбачено вимогами нормативно-правових актів з охорони праці (роботи на висоті, зварювальні роботи тощо).

Також стороння організація повинна забезпечити своїх працівників спецодягом і ЗІЗ (засобами індивідуального захисту).

**8 Інформація, що повинна бути надана виконавцем в рамках цінової пропозиції:**

- комерційна пропозиція з переліком робіт;
- вартість оренди підйомних механізмів;
- транспортні витрати;
- порядок фінансових розрахунків;
- терміни виконання робіт.