

Примітки:

1. Загальна площа приміщення
S=55,01 м²

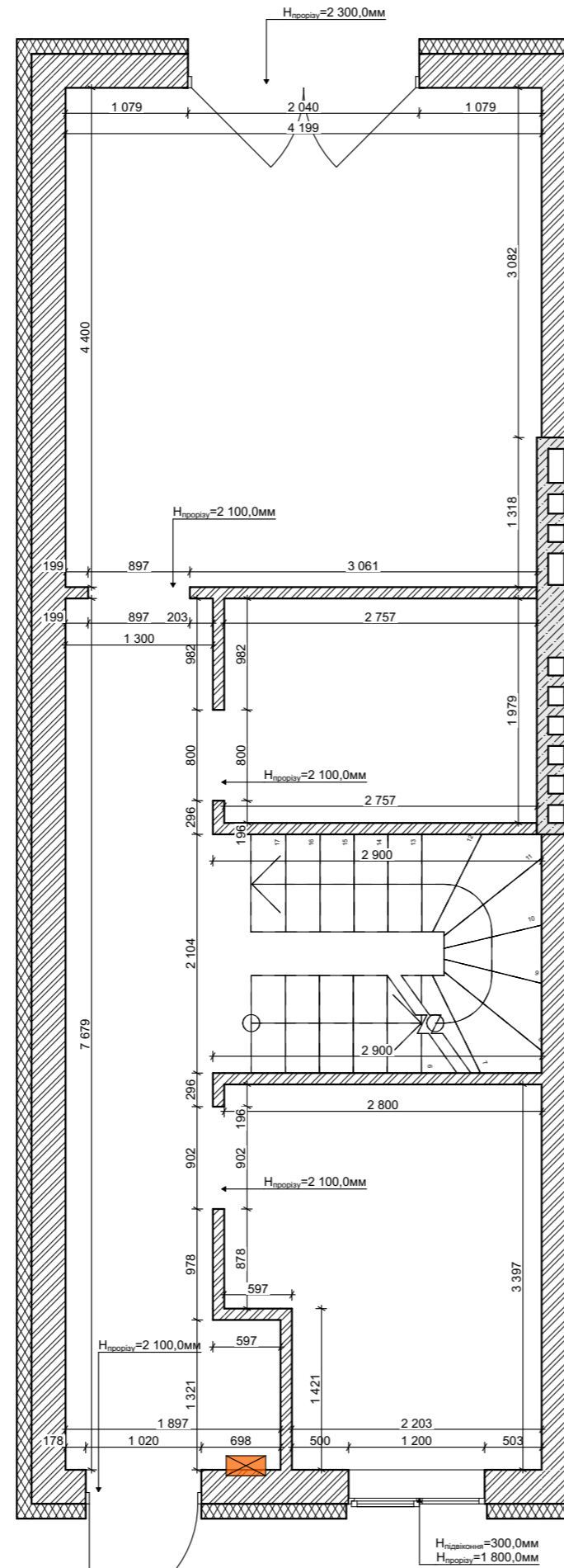
Умовні позначення:
(графічні)

Готовність креслень:	В роботі
Посада	ПІБ
Дизайнер:	Тоцький Е.В.
Дизайнер:	Пікуль Е.В.
Дата:	30.07.2025
Назва проекту: Таун-Хауси "Шалімова"	Адреса об'єкта: Київська обл. с.Софіївська Борщатівка Академіка Шалімова,36



**Обмірний план -1-го
поверху**

Дата: 30.07.2025	Масштаб: 1:50, 1:55	2
---------------------	------------------------	---



Примітки:
1. Загальна площа приміщення
S=51,41 м²

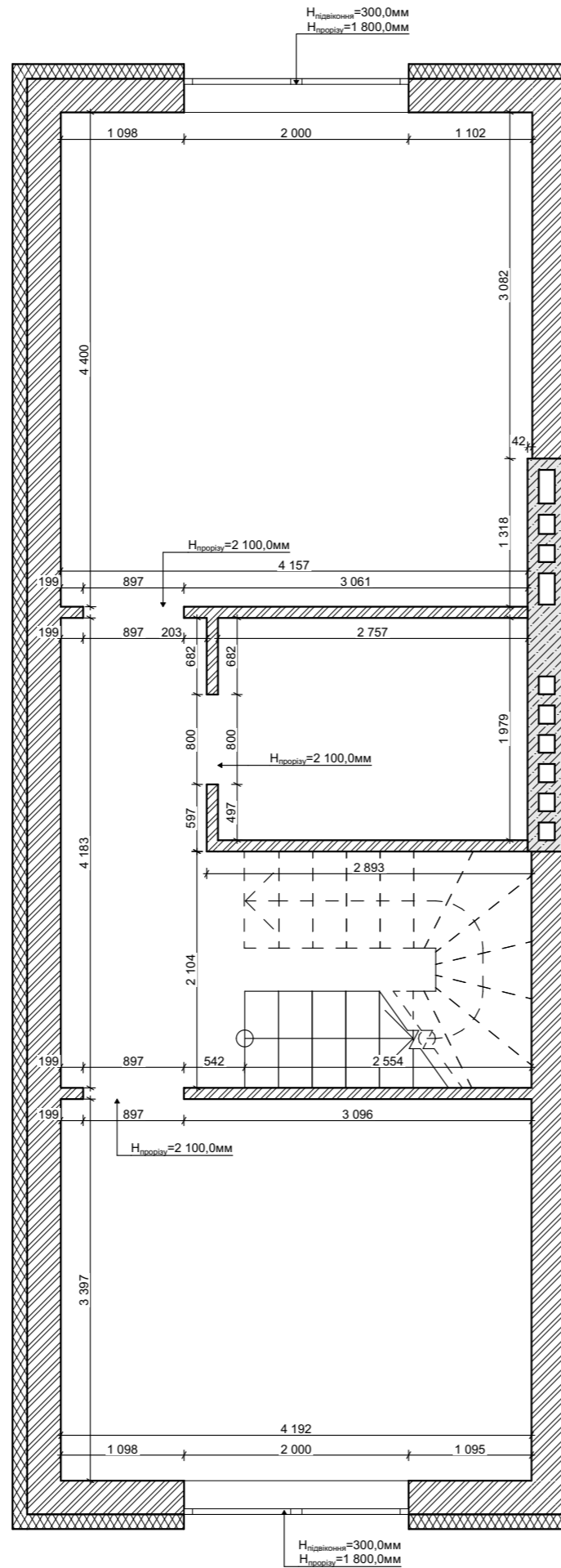
Умовні позначення:
(графічні)

Готовність креслень:	В роботі
Посада	ПІБ
Дизайнер:	Тоцький Е.В.
Дизайнер:	Пікуль Е.В.
Дата:	30.07.2025
Назва проекту: Таун-Хауси "Шалімова"	Адреса об'єкта: Київська обл. с.Софіївська Борщагівка Академіка Шалімова,36



Обмірний план 1-го
поверху

Дата: 30.07.2025	Масштаб: 1:50, 1:55	3
---------------------	------------------------	---



Примітки:

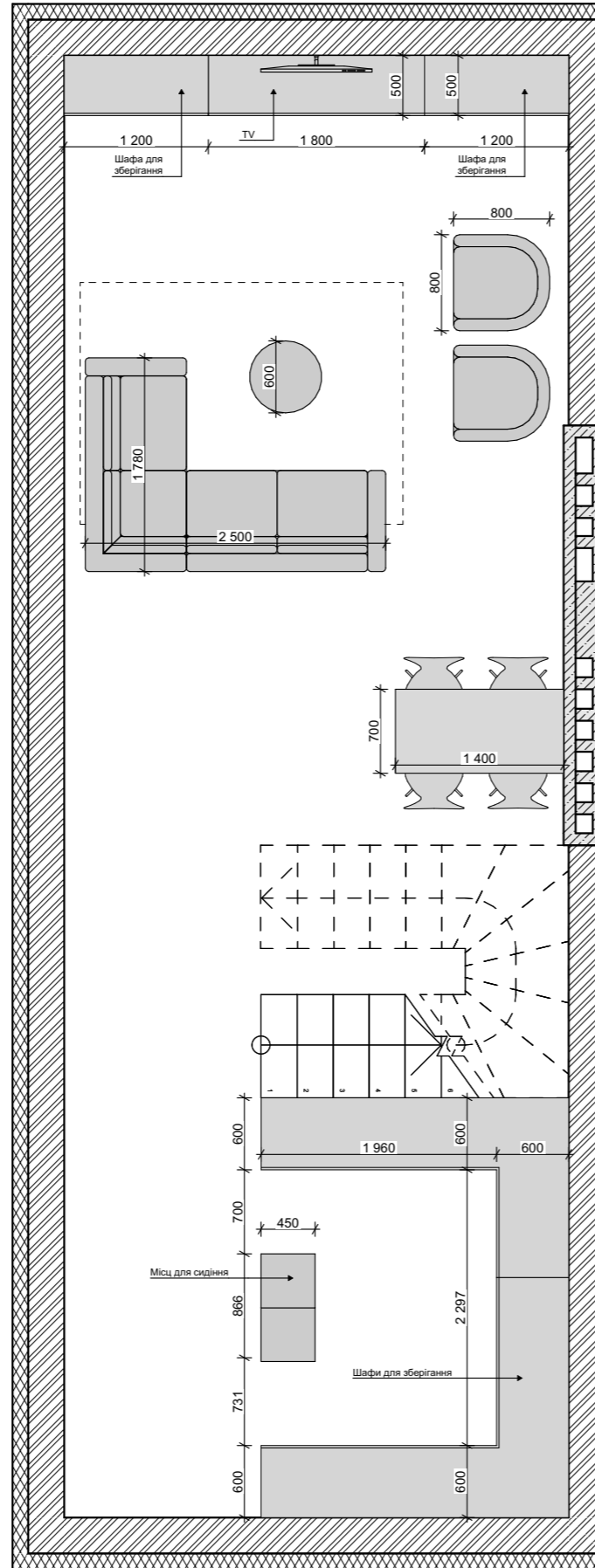
Умовні позначення:
(графічні)

Готовність креслень:	В роботі
Посада	ПІБ
Дизайнер:	Тоцький Е.В.
Дизайнер:	Пікуль Е.В.
Дата:	30.07.2025
Назва проекту:	Адреса об'єкта:
Таун-Хауси "Шалімова"	Київська обл. с.Софіївська Борщагівка Академіка Шалімова,36

BUREAU PRUF

Обмірний план 2-го
поверху

Дата: 30.07.2025	Масштаб: 1:55	4
---------------------	------------------	---



Примітки:

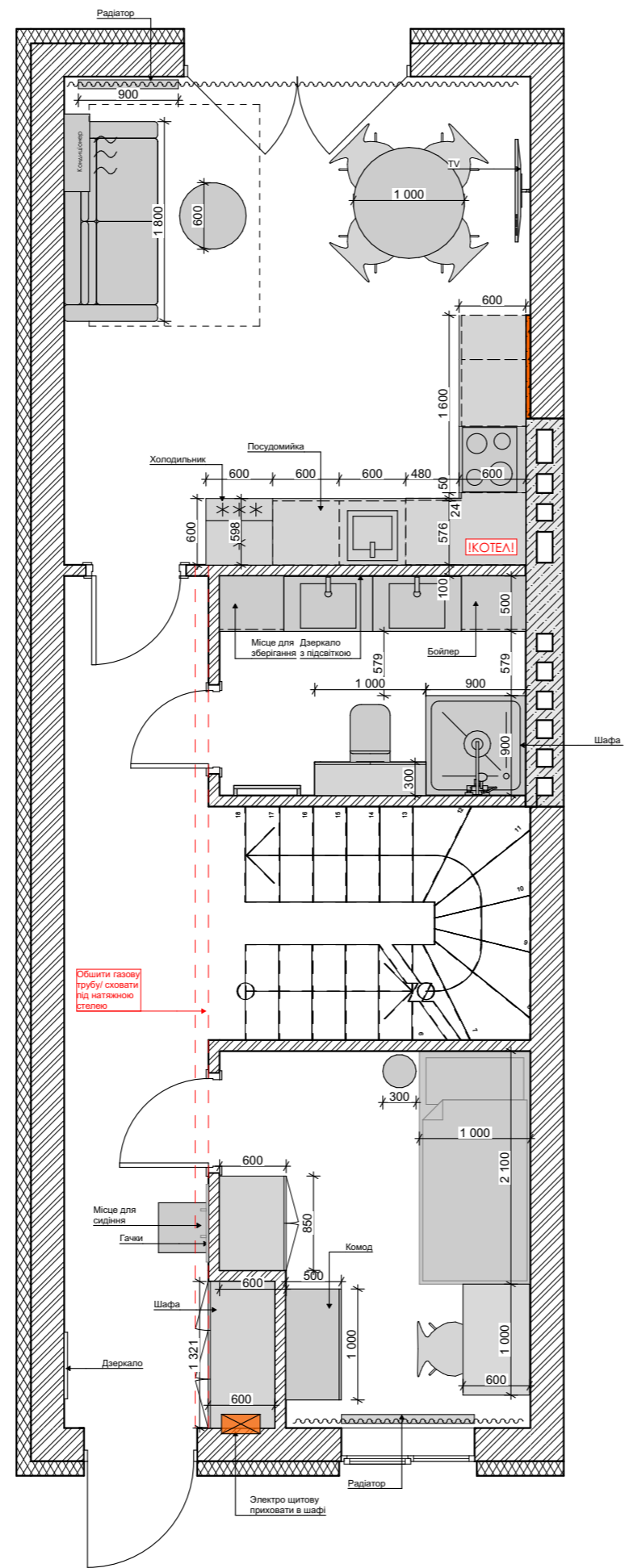
Умовні позначення:
(графічні)

Готовність креслень:	В роботі
Посада	ПІБ
Дизайнер:	Тоцький Е.В.
Дизайнер:	Пікуль Е.В.
Дата:	30.07.2025
Назва проекту:	Адреса об'єкта:
Таун-Хауси "Шалімова"	Київська обл. с.Софіївська Борщагівка Академіка Шалімова,36

BUREAU PRUF

План -1-го поверху з
розташуванням меблів

Дата: 30.07.2025	Масштаб: 1:55	7
---------------------	------------------	---



Примітки:

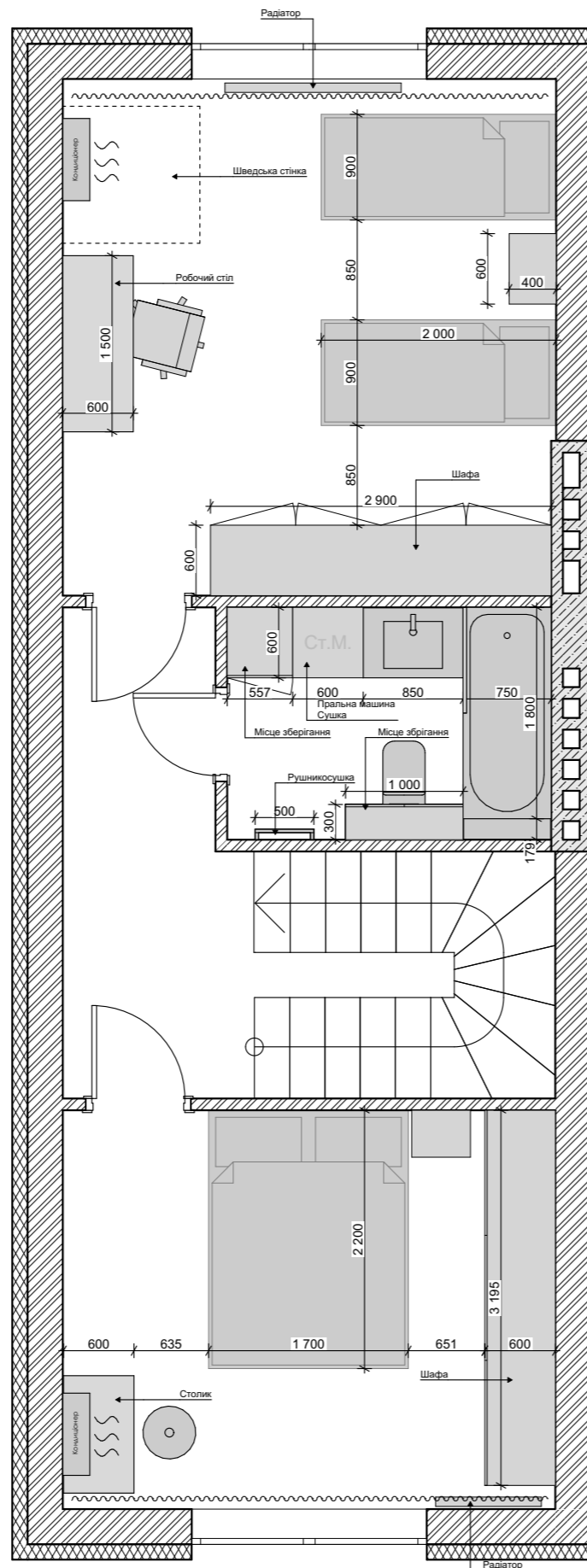
Умовні позначення:
(графічні)

Готовність креслень:	В роботі
Посада	ПІБ
Дизайнер:	Тоцький Е.В.
Дизайнер:	Пікуль Е.В.
Дата:	30.07.2025
Назва проекту:	Адреса об'єкта:
Таун-Хауси "Шалімова"	Київська обл. с.Софіївська Борщагівка Академіка Шалімова,36



План 1-го поверху з
розташуванням меблів

Дата:	Масштаб:	8
30.07.2025	1:50, 1:55	



Примітки:

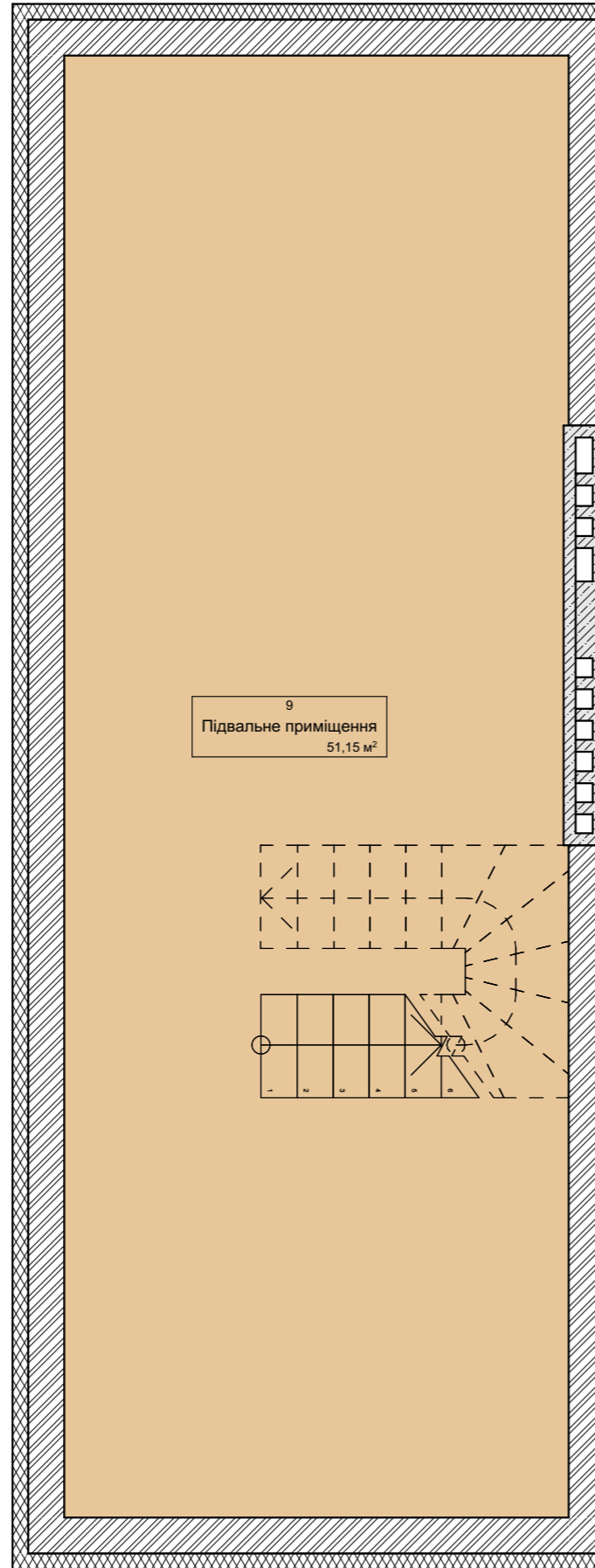
Умовні позначення:
(графічні)

Готовність креслень:	В роботі
Посада	ПІБ
Дизайнер:	Тоцький Е.В.
Дизайнер:	Пікуль Е.В.
Дата:	30.07.2025
Назва проекту:	Адреса об'єкта:
Таун-Хауси "Шалімова"	Київська обл. с.Софіївська Борщагівка Академіка Шалімова,36



План 2-го поверху з
розташуванням меблів

Дата:	Масштаб:	9
30.07.2025	1:50, 1:55	



Примітки:
 1. Загальна площа приміщення
 S=54,29 м²

Умовні позначення:
 (графічні)

Готовність креслень:	В роботі
Посада	ПІБ
Дизайнер:	Тоцький Е.В.
Дизайнер:	Пікуль Е.В.
Дата:	30.07.2025

Назва проекту: Таун-Хауси "Шалімова"	Адреса об'єкта: Київська обл. с.Софіївська Борщагівка Академіка Шалімова,36
--	--

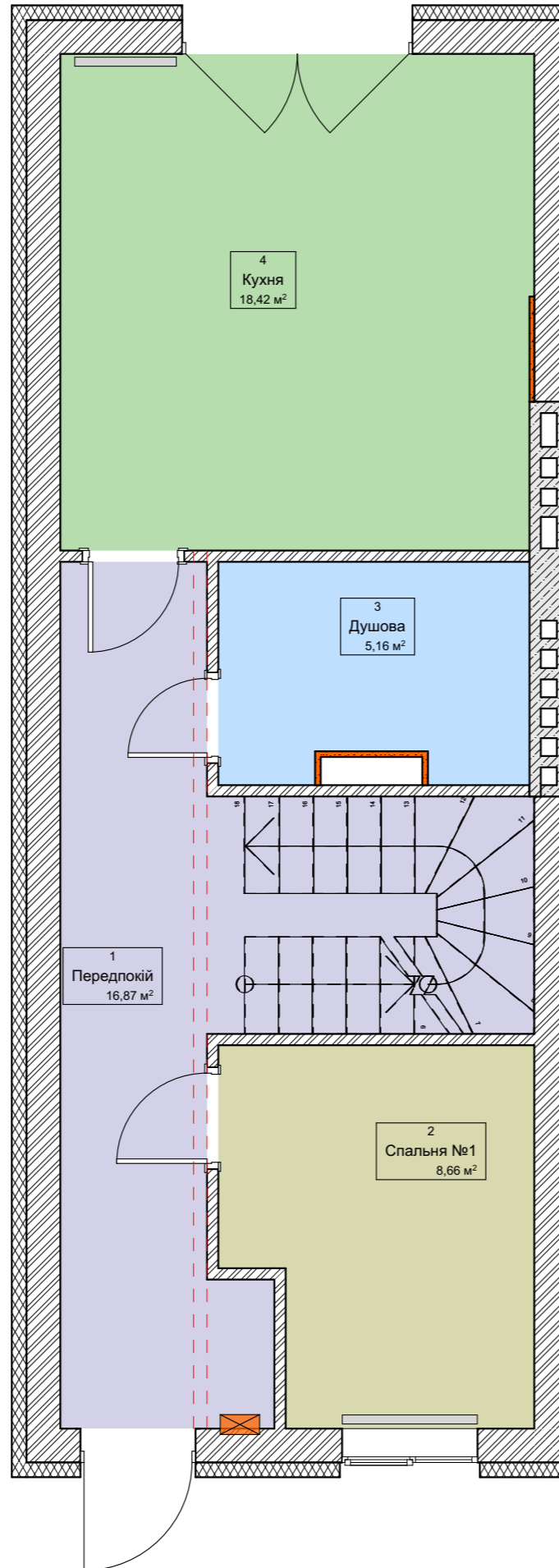
Колір	Найменування	Площа, м2
■	Гостьва кімната (Guest's room)	8,66
■	Душова кімната (Shower room)	5,16
■	Кладова (Storeroom)	3,15
■	Кухня-Вітальня(Kitchen-Living room)	18,42
■	Передпокій (Hallway)	16,87

52,26 м²



План експлікацій -1-го
поверху

Дата: 30.07.2025	Масштаб: 1:50, 1:1, 1:55	10
---------------------	--------------------------------	----



Колір	Найменування	Площа, м2
	Ванна кімната (Bathroom)	11,62
	Гостьва кімната (Guest's room)	12,45
	Дитяча	13,37
	Коридор	9,55
	Спальня (Bedroom)	47,38
		94,37 м²

Примітки:
1. Загальна площа приміщення
S=51,11 м²

Умовні позначення:
(графічні)

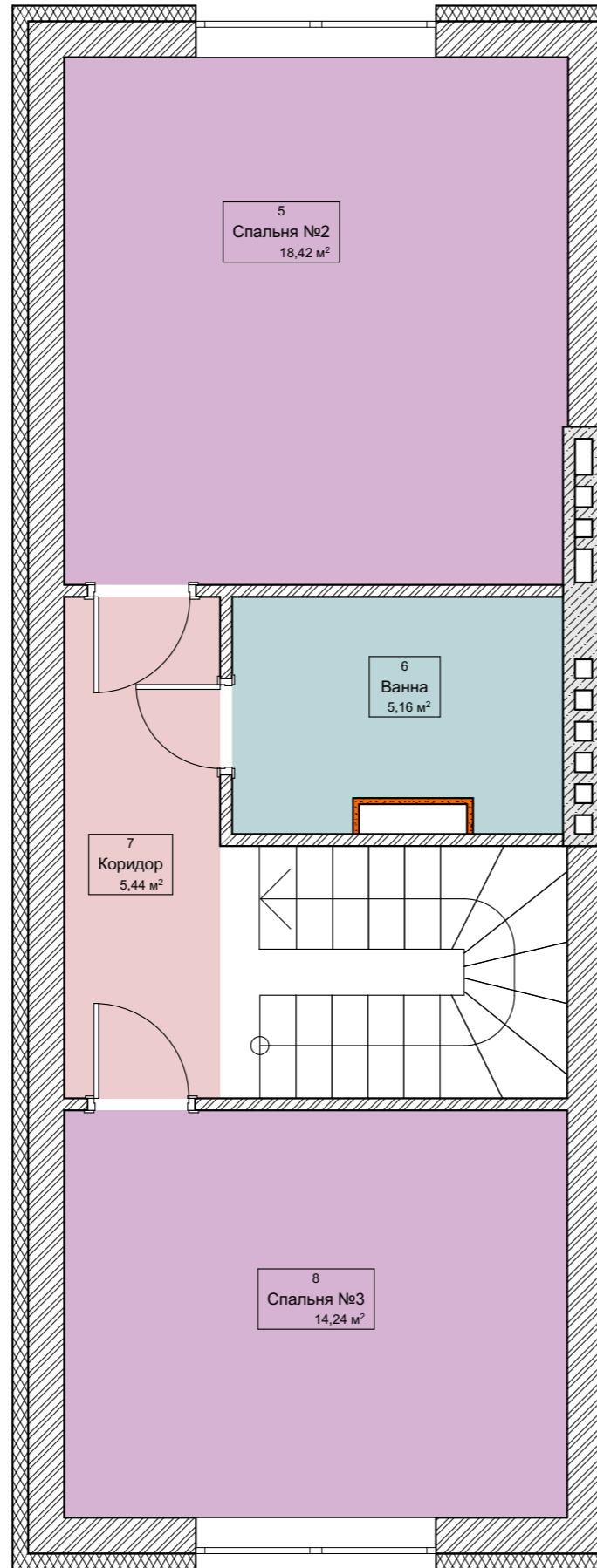
Готовність креслень:	В роботі
Посада	ПІБ
Дизайнер:	Тоцький Е.В.
Дизайнер:	Пікуль Е.В.
Дата:	30.07.2025

Назва проекту: Таун-Хауси "Шалімова"	Адреса об'єкта: Київська обл. с.Софіївська Борщагівка Академіка Шалімова,36
--	--



План експлікацій 1-го
поверху

Дата: 30.07.2025	Масштаб: 1:50, 1:1, 1:55	11
---------------------	--------------------------------	----



Примітки:

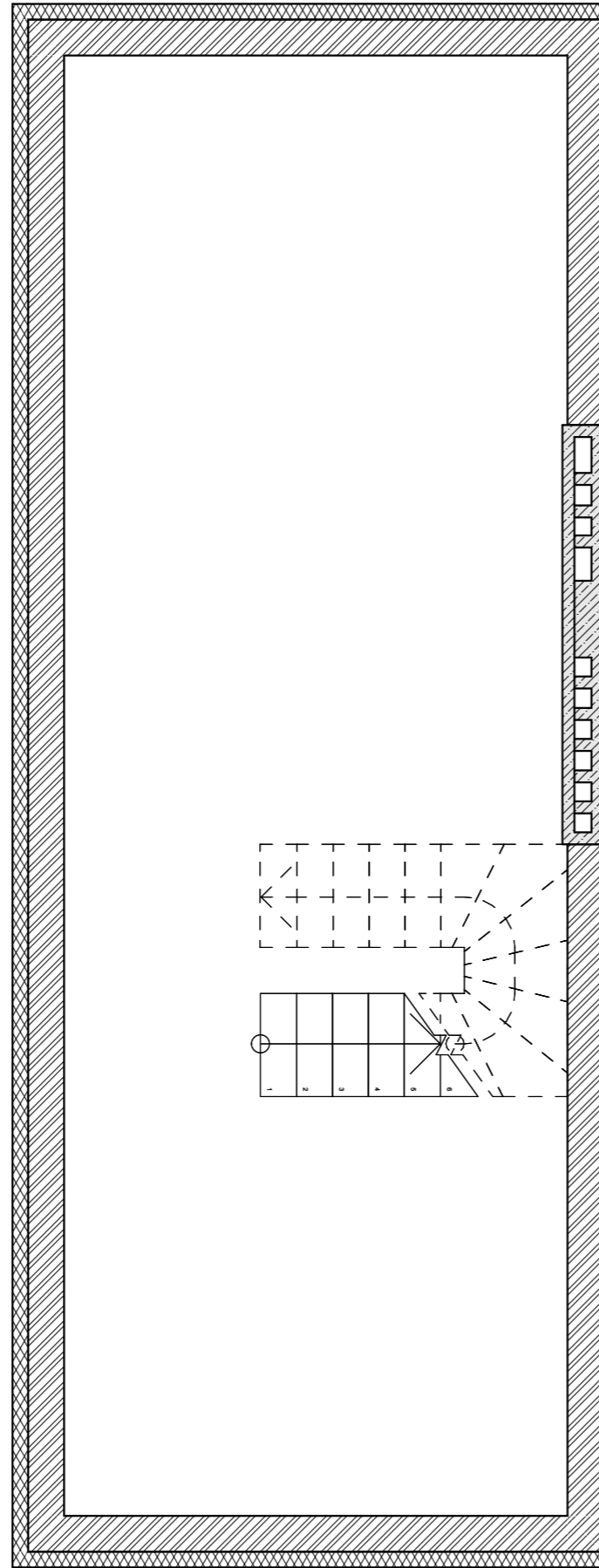
Умовні позначення:
(графічні)

Готовність креслень:	В роботі
Посада	ПІБ
Дизайнер:	Тоцький Е.В.
Дизайнер:	Пікуль Е.В.
Дата:	30.07.2025
Назва проекту: Таун-Хауси "Шалімова"	Адреса об'єкта: Київська обл. с.Софіївська Борщагівка Академіка Шалімова,36

BUREAU PRUF

План експлікації 2-го
поверху

Дата: 30.07.2025	Масштаб: 1:55	12
---------------------	------------------	----



Примітки:

1. Розміри по стінам вказані без врахування штукатурних робіт.
2. Висота розміщення ніши інсталяції вказана від чистового рівня підлоги.
3. В санвузлах виконати повну гідроізоляцію.
4. Після проведення всіх монтажних робіт, потрібно уточнити розміри.

Умовні позначення:
(графічні)

-Монтаж стін з газоблоку

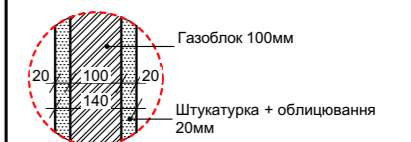
-Монтаж стін з ГКЛВ

СТ-01... -Маркування типів стін

СТ 01



СТ 02

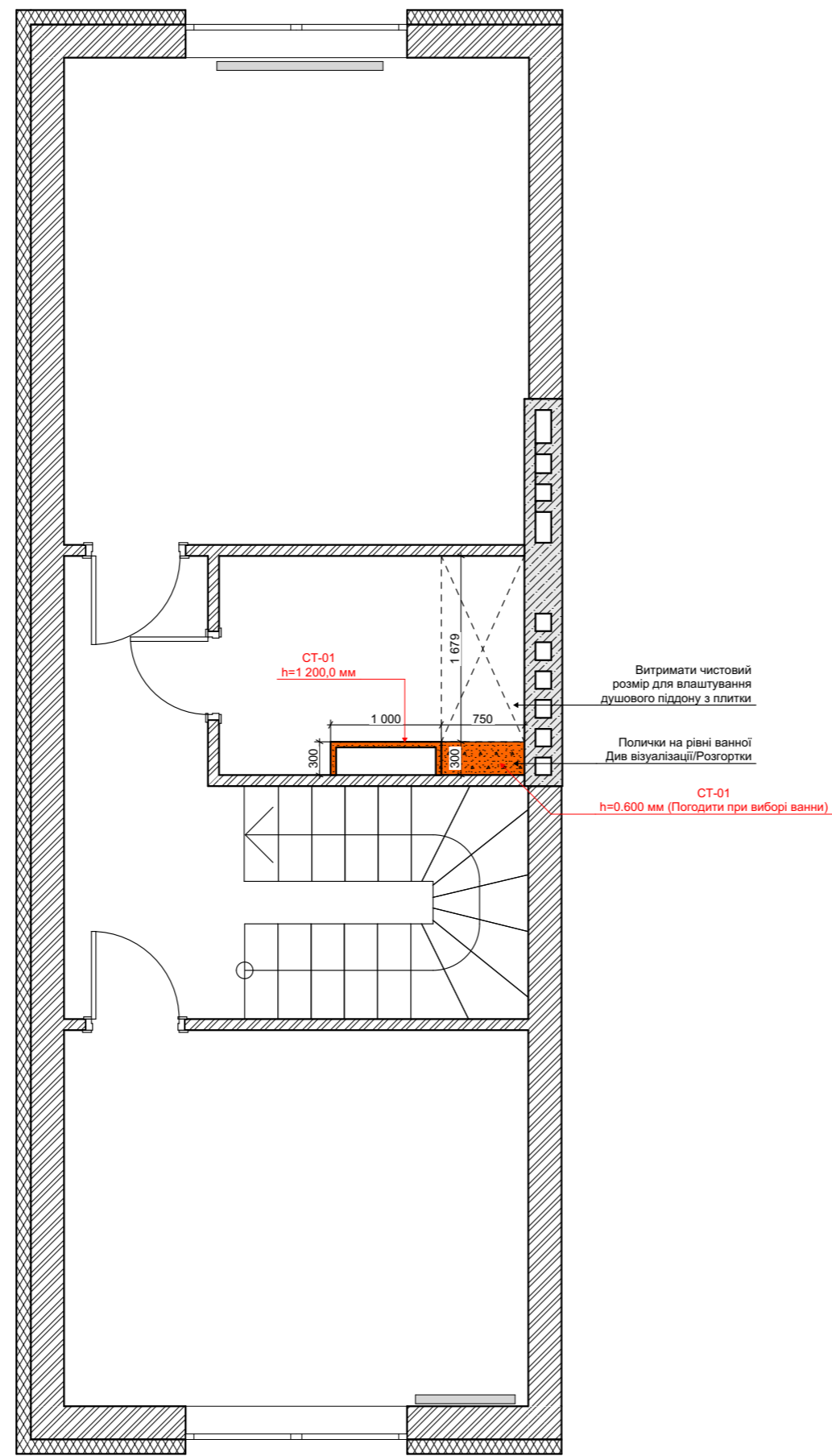


Готовність креслень:	В роботі
Посада	ПІБ
Дизайнер:	Тоцький Е.В.
Дизайнер:	Пікуль Е.В.
Дата:	30.07.2025
Назва проекту:	Адреса об'єкта:
Таун-Хауси "Шалімова"	Київська обл. с.Софіївська Борщагівка Академіка Шалімова,36



План монтажу -1-го поверху


Дата: 30.07.2025	Масштаб: 1:40, 1:50, 1:55	13
---------------------	---------------------------------	----




Примітки:

1. Розміри по стінам вказані без врахування штукатурних робіт.
2. Висота розміщення ніші інсталяції вказана від чистового рівня підлоги.
3. В санвузлах виконати повну гідроізоляцію.
4. Після проведення всіх монтажних робіт, потрібно уточнити розміри.

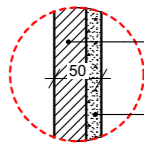
Умовні позначення:
(графічні)

 -Монтаж стін з газоблоку

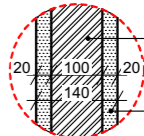
 -Монтаж стін з ГКЛВ

СТ-01... -Маркування типів стін

СТ 01

 Профіль для ГКЛ / ГКЛВ
Лист ГКЛ / ГКЛВ 12.5мм

СТ 02

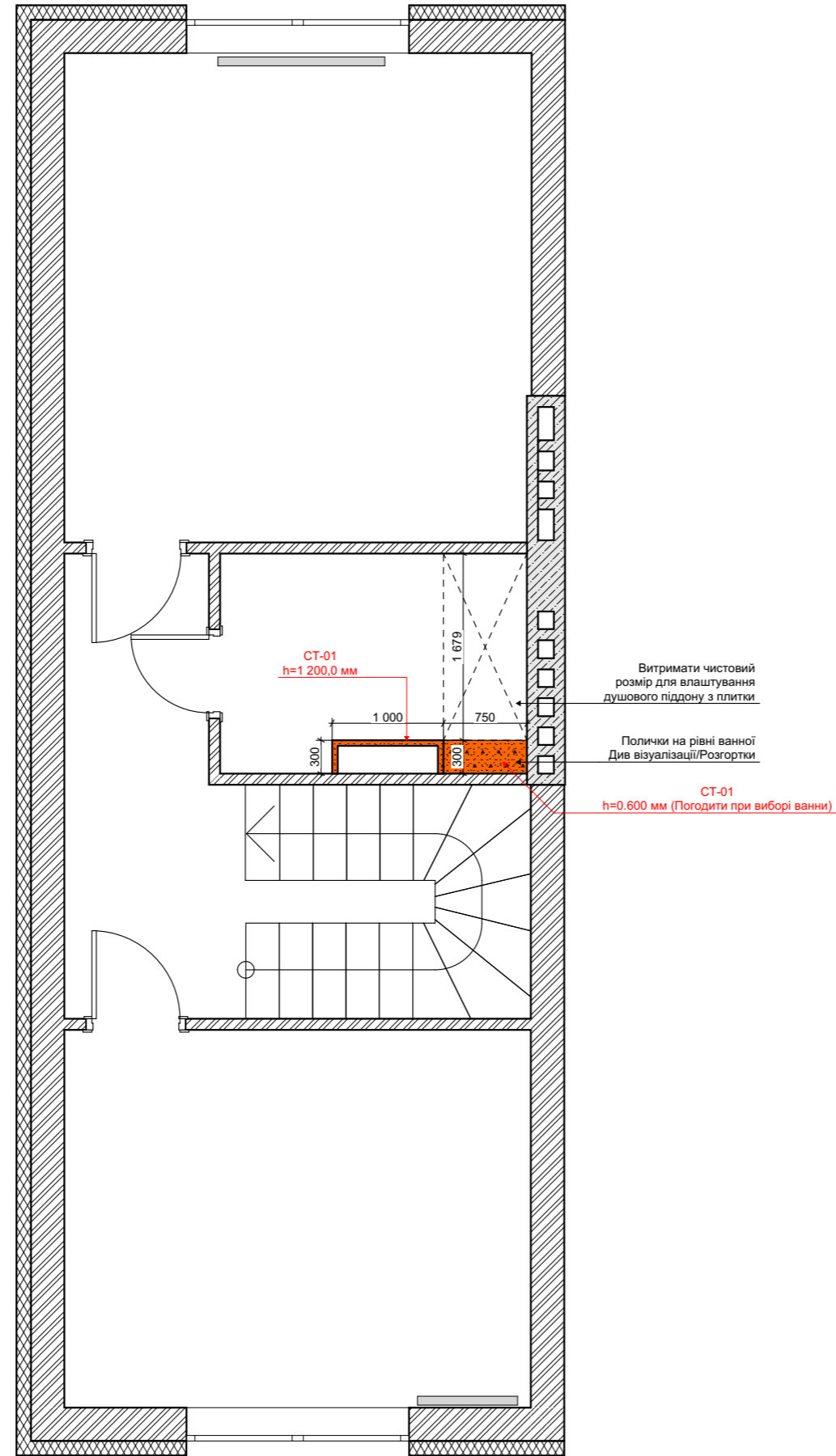
 Газоблок 100мм
Штукатурка + облицювання 20мм

Готовність креслень:	В роботі
Посада	ПІБ
Дизайнер:	Тоцький Е.В.
Дизайнер:	Пікуль Е.В.
Дата:	30.07.2025
Назва проекту:	Адреса об'єкта:
Таун-Хауси "Шалімова"	Київська обл. с.Софіївська Борщагівка Академіка Шалімова,36



План монтажу 1-го поверху

Дата:	Масштаб:	14
30.07.2025	1:55, 1:50, 1:40	



Примітки:

1. Розміри по стінам вказані без врахування штукатурних робіт.
2. Висота розміщення ніші інсталяції вказана від чистового рівня підлоги.
3. В санвузлах виконати повну гідроізоляцію.
4. Після проведення всіх монтажних робіт, потрібно уточнити розміри.

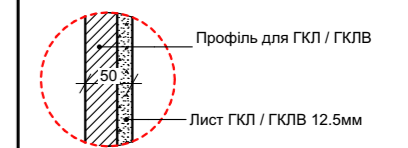
Умовні позначення:
(графічні)

-Монтаж стін з газоблоку

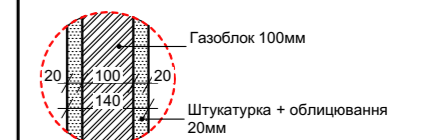
-Монтаж стін з ГКЛВ

СТ-01... -Маркування типів стін

СТ 01



СТ 02

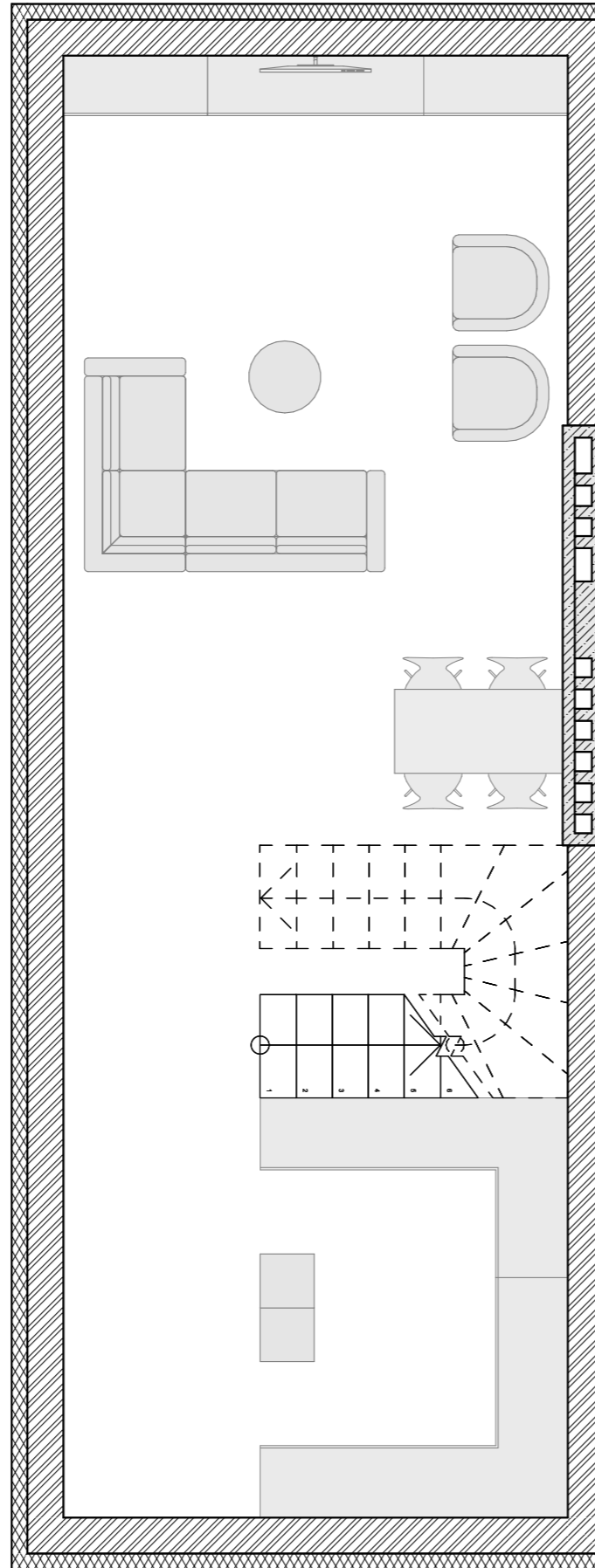


Готовність креслень:	В роботі
Посада	ПІБ
Дизайнер:	Тоцький Е.В.
Дизайнер:	Пікуль Е.В.
Дата:	30.07.2025
Назва проекту:	Адреса об'єкта:
Таун-Хауси "Шалімова"	Київська обл. с.Софіївська Борщагівка Академіка Шалімова,36



План монтажу 2-го поверху

Дата:	Масштаб:	15
30.07.2025	1:55, 1:50, 1:40	







Примітки:

Примітки:

1. Всі розміри вказані в міліметрах.
2. Всі розміри вказані у відповідності з результатами обмірів та уточнюються на місці після проведення підготовчих робіт для нового опорядження.
3. Висоту виводів уточнювати після вибору сантехнічного обладнання.
4. Орієнтовна висота виводів дана від рівня чистової підлоги.

Умовні позначення:
(графічні)

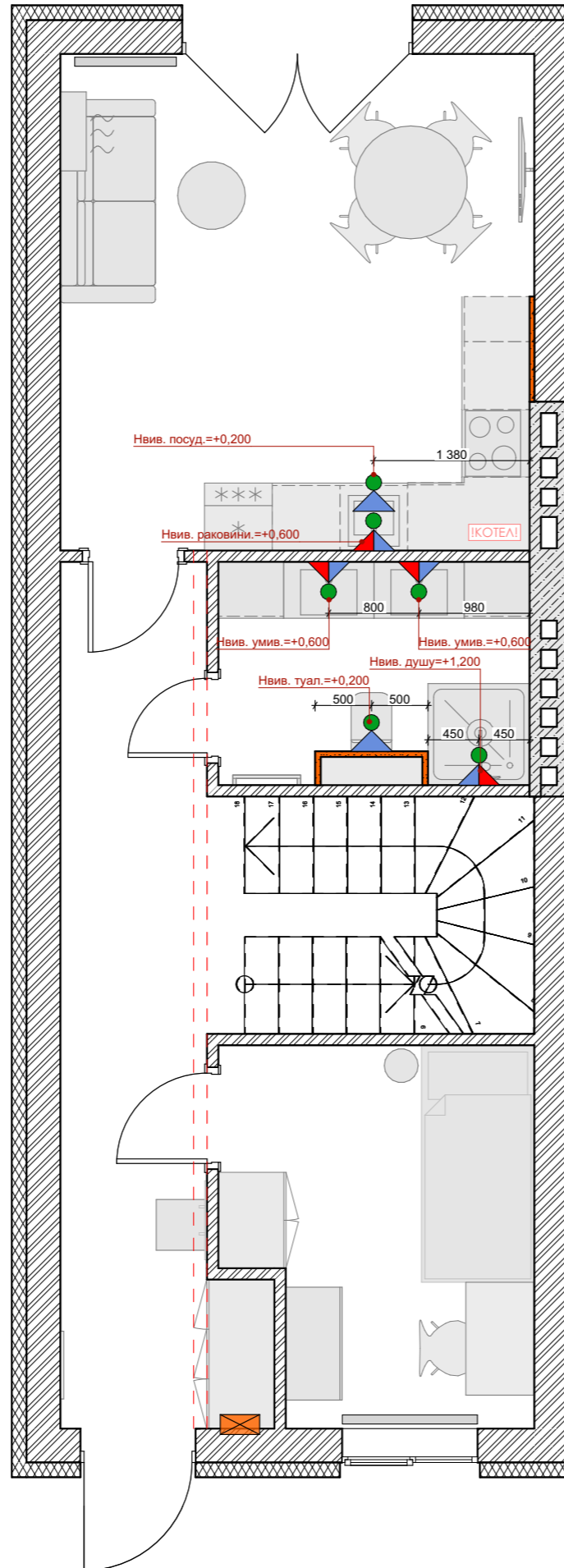
-  -Вивід холодної води
-  -Вивід гарячої води
-  -Вивід холодної та гарячої води
-  -Вивід для каналізації

Готовність креслень:	В роботі
Посада	ПІБ
Дизайнер:	Тоцький Е.В.
Дизайнер:	Пікуль Е.В.
Дата:	30.07.2025
Назва проекту:	Адреса об'єкта:
Таун-Хауси "Шалімова"	Київська обл. с.Софіївська Борщагівка Академіка Шалімова,36



**План сантехніки -1-го
поверху**





Дата: 30.07.2025	Масштаб: 1:50, 1:55	16
---------------------	------------------------	----



Примітки:

1. Всі розміри вказані в міліметрах.
2. Всі розміри вказані у відповідності з результатами обмірів та уточнюються на місці після проведення підготовчих робіт для нового опорядження.
3. Висоту виводів уточнювати після вибору сантехнічного обладнання.
4. Орієнтовна висота виводів дана від рівня чистової підлоги.

Умовні позначення:
(графічні)

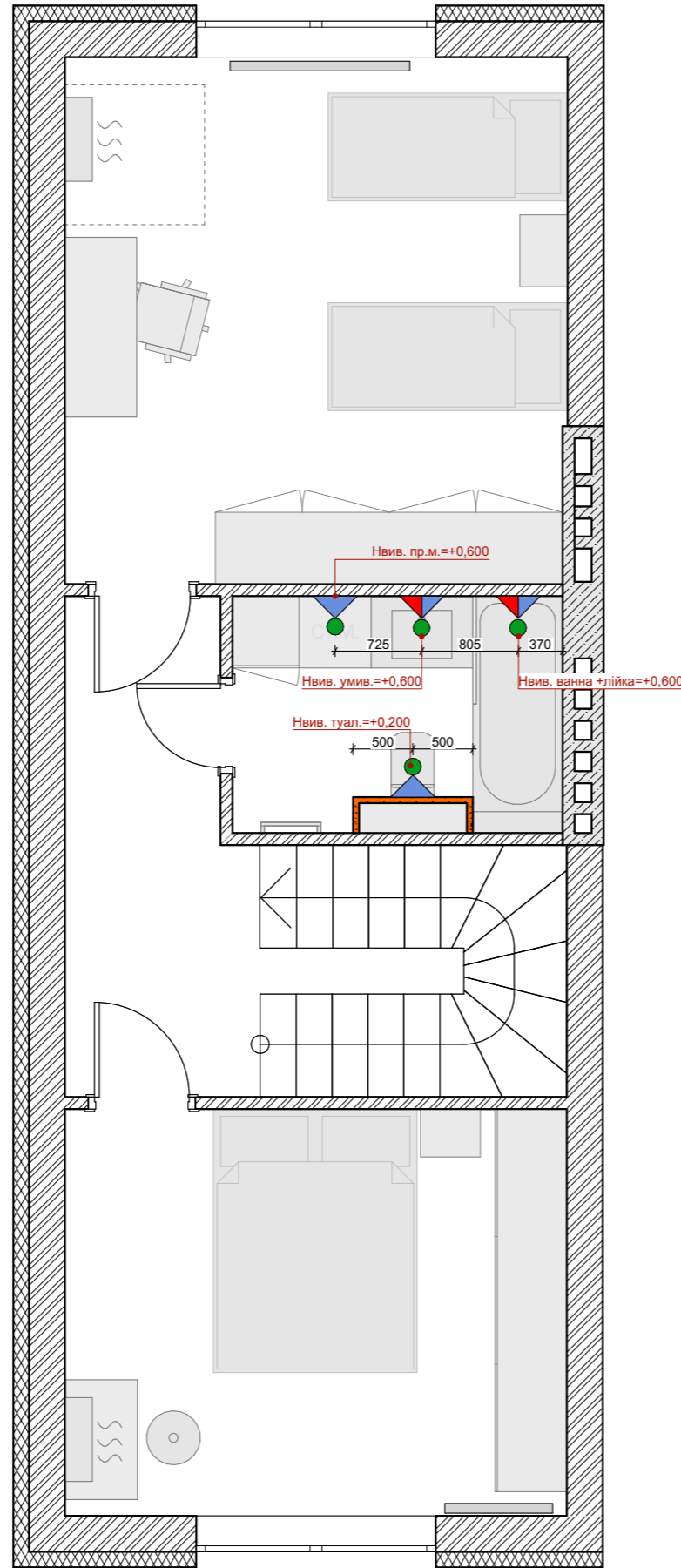
-  -Вивід холодної води
-  -Вивід гарячої води
-  -Вивід холодної та гарячої води
-  -Вивід для каналізації

Готовність креслень:	В роботі
Посада	ПІБ
Дизайнер:	Тоцький Е.В.
Дизайнер:	Пікуль Е.В.
Дата:	30.07.2025
Назва проекту:	Адреса об'єкта:
Таун-Хауси "Шалімова"	Київська обл. с.Софіївська Борщагівка Академіка Шалімова,36



План сантехніки 1-го поверху





Дата: 30.07.2025	Масштаб: 1:50, 1:55	17
---------------------	------------------------	----



Примітки:

1. Всі розміри вказані в міліметрах.
2. Всі розміри вказані у відповідності з результатами обмірів та уточнюються на місці після проведення підготовчих робіт для нового опорядження.
3. Висоту виводів уточнювати після вибору сантехнічного обладнання.
4. Орієнтовна висота виводів дана від рівня чистової підлоги.

Умовні позначення:
(графічні)

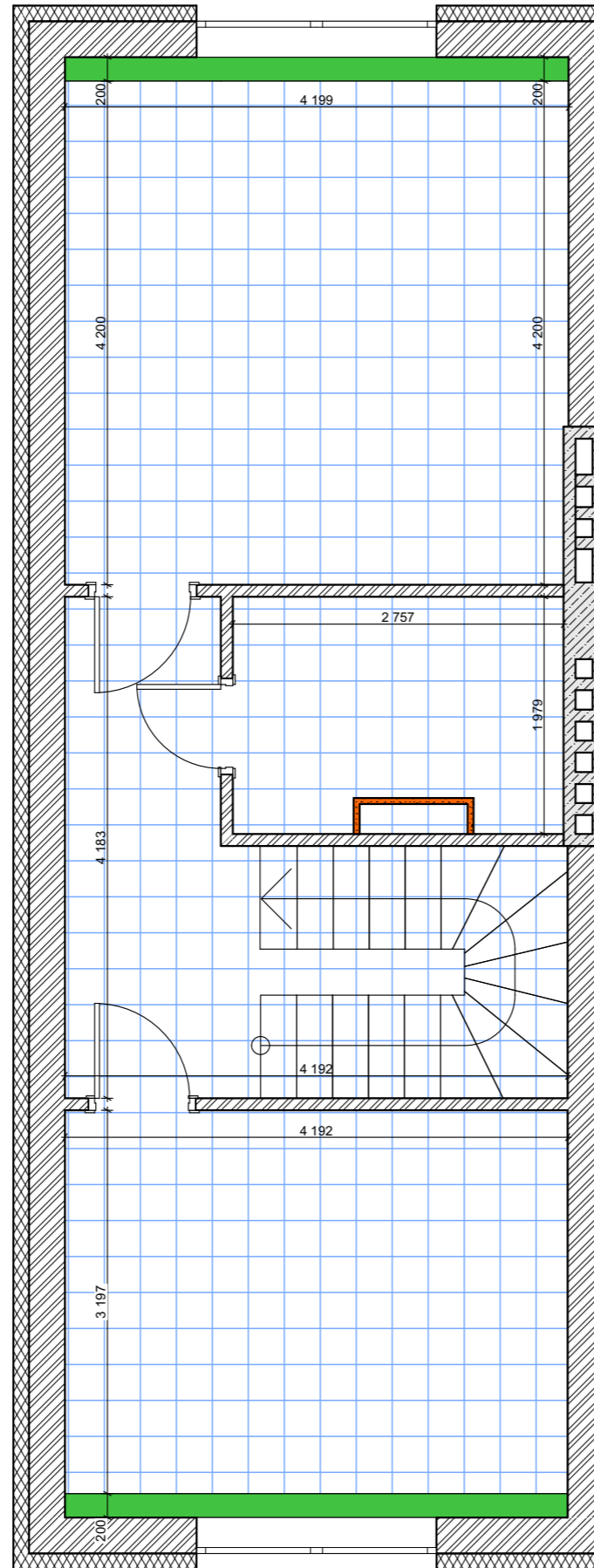
-  -Вивід холодної води
-  -Вивід гарячої води
-  -Вивід холодної та гарячої води
-  -Вивід для каналізації

Готовність креслень:	В роботі
Посада	ПІБ
Дизайнер:	Тоцький Е.В.
Дизайнер:	Пікуль Е.В.
Дата:	30.07.2025
Назва проекту:	Адреса об'єкта:
Таун-Хауси "Шалімова"	Київська обл. с.Софіївська Борщагівка Академіка Шалімова,36



**План сантехніки 2-го
поверху**

Дата: 30.07.2025	Масштаб: 1:50, 1:55	18
---------------------	------------------------	----



Примітки:

1. Всі розміри вказані в міліметрах.
2. Всі розміри вказані у відповідності з результатами обмірів та уточнюються на місці після проведення підготовчих робіт для нового опорядження.
3. Опуск натяжної стелі складає 70мм

Умовні позначення:
(графічні)

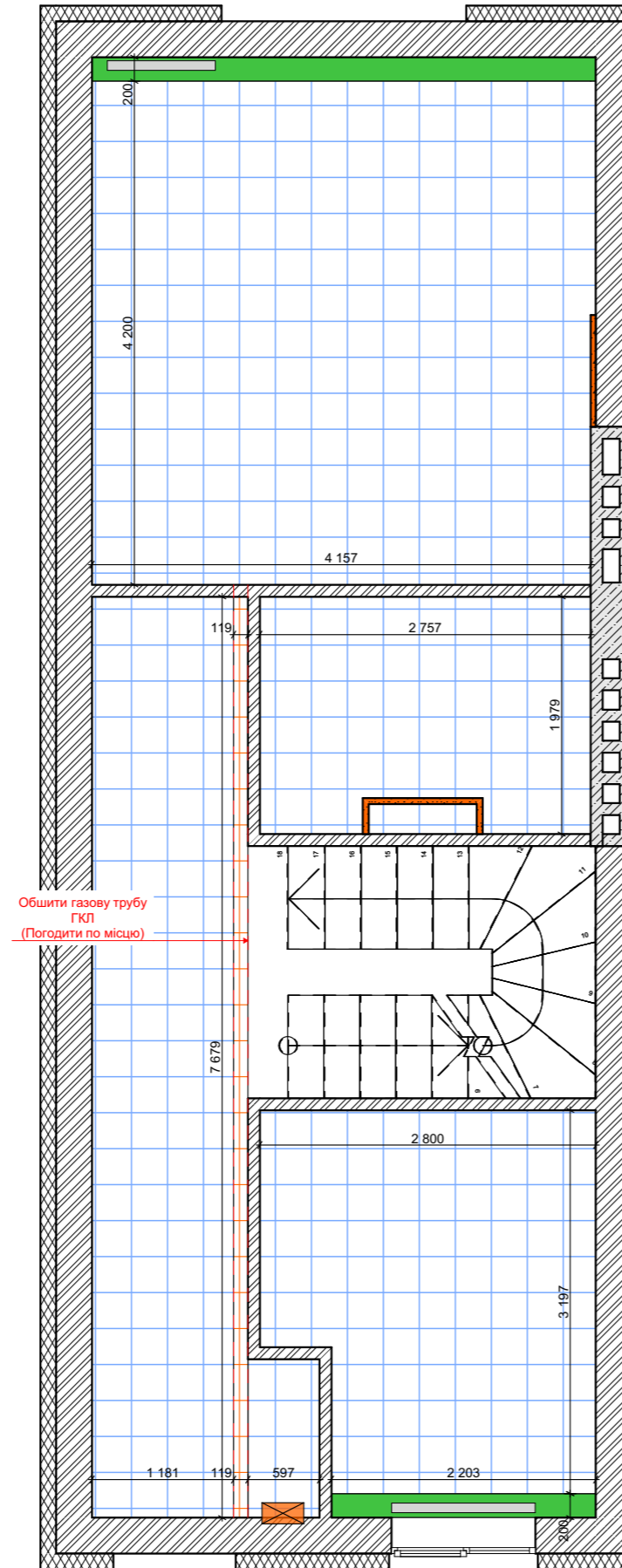
-  -Натяжна стеля
-  -Ніша

Готовність креслень:	В роботі
Посада	ПІБ
Дизайнер:	Тоцький Е.В.
Дизайнер:	Пікуль Е.В.
Дата:	30.07.2025
Назва проекту:	Адреса об'єкта:
Таун-Хауси "Шалімова"	Київська обл. с.Софіївська Борщагівка Академіка Шалімова,36



План стелі -1-го поверху

Дата: 30.07.2025	Масштаб: 1:50, 1:55	19
---------------------	------------------------	----



Примітки:

1. Всі розміри вказані в міліметрах.
2. Всі розміри вказані у відповідності з результатами обмірів та уточнюються на місці після проведення підготовчих робіт для нового опорядження.
3. Опуск натяжної стелі складає 70мм

Умовні позначення:
(графічні)

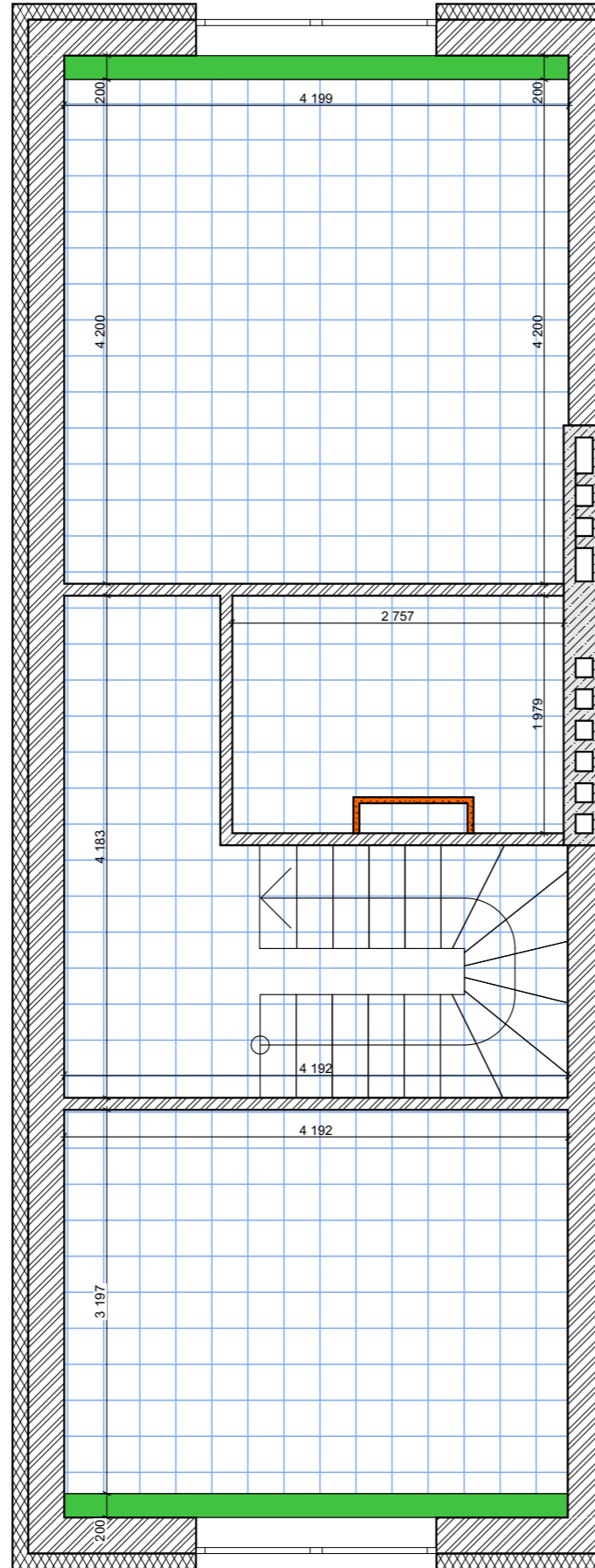
-  -Натяжна стеля
-  -Ніша

Готовність креслень:	В роботі
Посада	ПІБ
Дизайнер:	Тоцький Е.В.
Дизайнер:	Пікуль Е.В.
Дата:	30.07.2025
Назва проекту:	Адреса об'єкта:
Таун-Хауси "Шалімова"	Київська обл. с.Софіївська Борщагівка Академіка Шалімова,36



План стелі 1-го поверху

Дата:	Масштаб:	20
30.07.2025	1:50, 1:55	



Примітки:

1. Всі розміри вказані в міліметрах.
2. Всі розміри вказані у відповідності з результатами обмірів та уточнюються на місці після проведення підготовчих робіт для нового опорядження.
3. Опуск натяжної стелі складає 70мм

Умовні позначення:
(графічні)

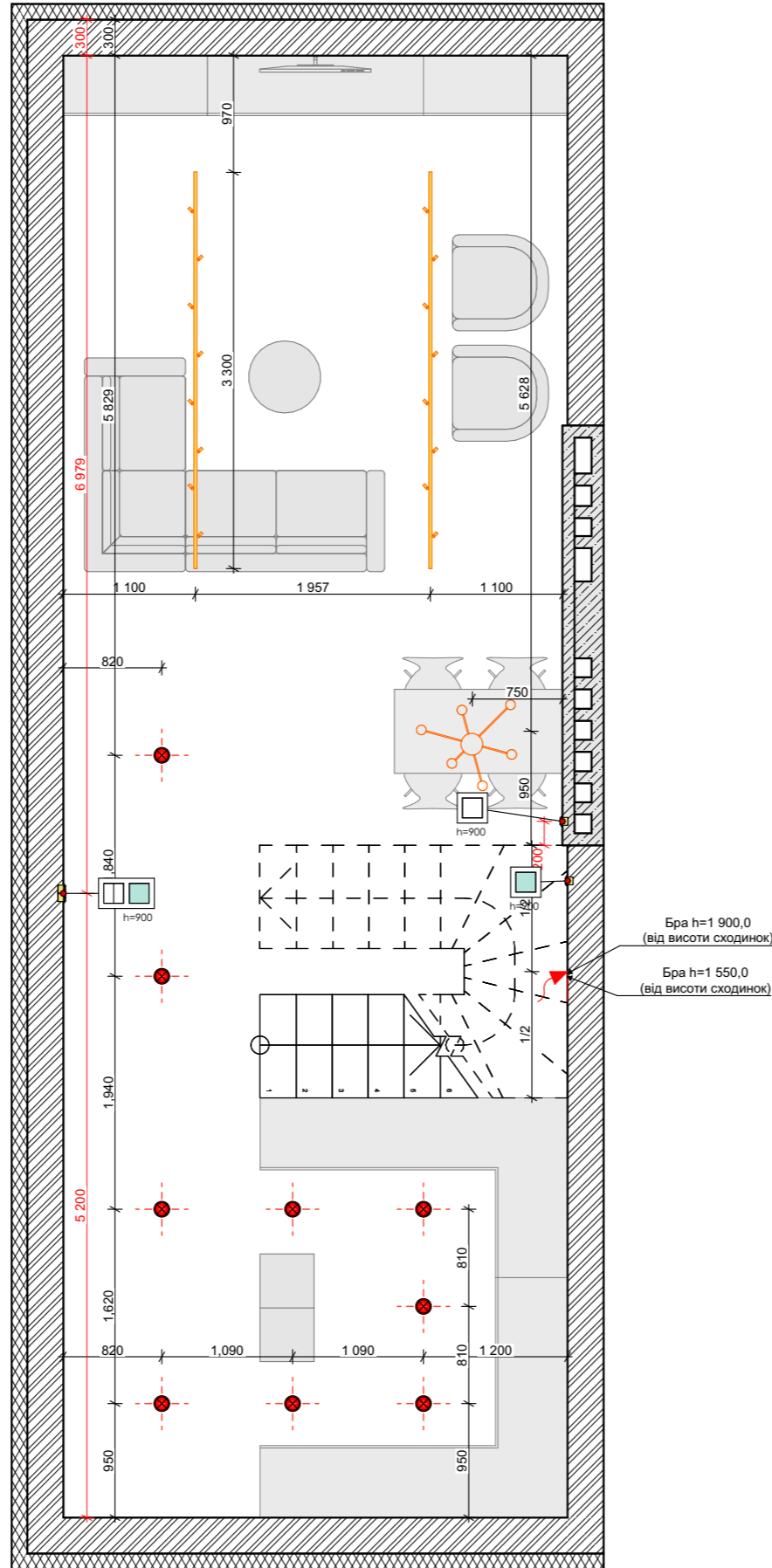
-  -Натяжна стеля
-  -Ніша

Готовність креслень:	В роботі
Посада	ПІБ
Дизайнер:	Тоцький Е.В.
Дизайнер:	Пікуль Е.В.
Дата:	30.07.2025
Назва проекту:	Адреса об'єкта:
Таун-Хауси "Шалімова"	Київська обл. с.Софіївська Борщагівка Академіка Шалімова,36













План стелі 2-го поверху

Дата: 30.07.2025	Масштаб: 1:50, 1:55	21
---------------------	------------------------	----



Примітки:

Умовні позначення:
(графічні)

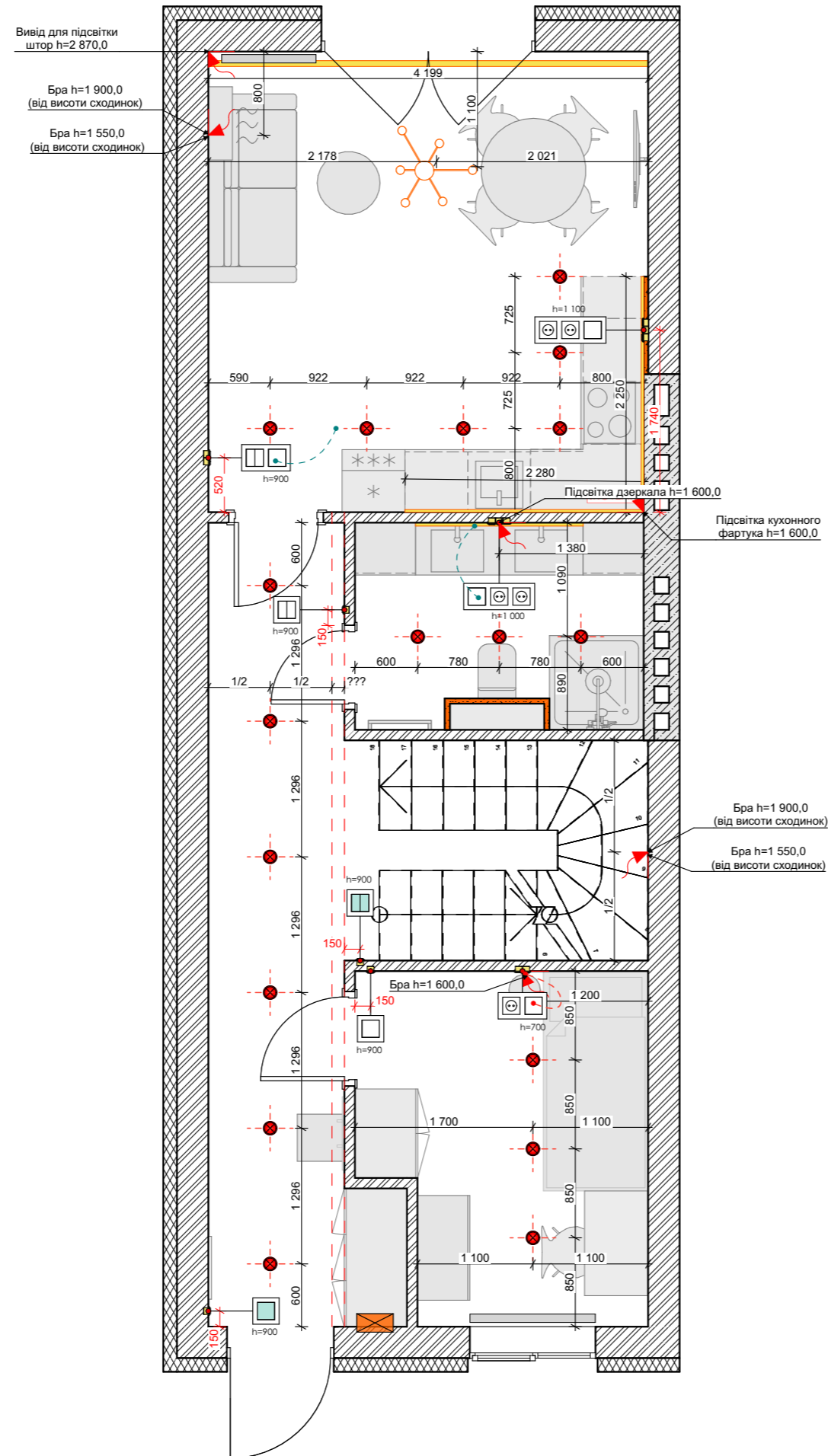
-  Точкові світильники тип 1
-  Точкові світильники тип 2
-  Лампа
-  Вимикач місцевий одноклавішний
-  Вимикач місцевий двухклавішний
-  Вивід для підсвітки
-  -LED Підсвітка
-  ГР1.... -Нумерація групи світла
-  ГР1... -Нумерація групи світла (вимикачів)
-  -

Готовність креслень:	В роботі
Посада	ПІБ
Дизайнер:	Тоцький Е.В.
Дизайнер:	Пікуль Е.В.
Дата:	30.07.2025
Назва проекту:	Адреса об'єкта:
Таун-Хауси "Шалімова"	Київська обл. с.Софіївська Борщагівка Академіка Шалімова,36

BUREAU PRUF

План освітлення -1-го
поверху

Дата: 30.07.2025	Масштаб: 1:75, 1:55	22
---------------------	------------------------	----



Примітки:

Умовні позначення:
(графічні)

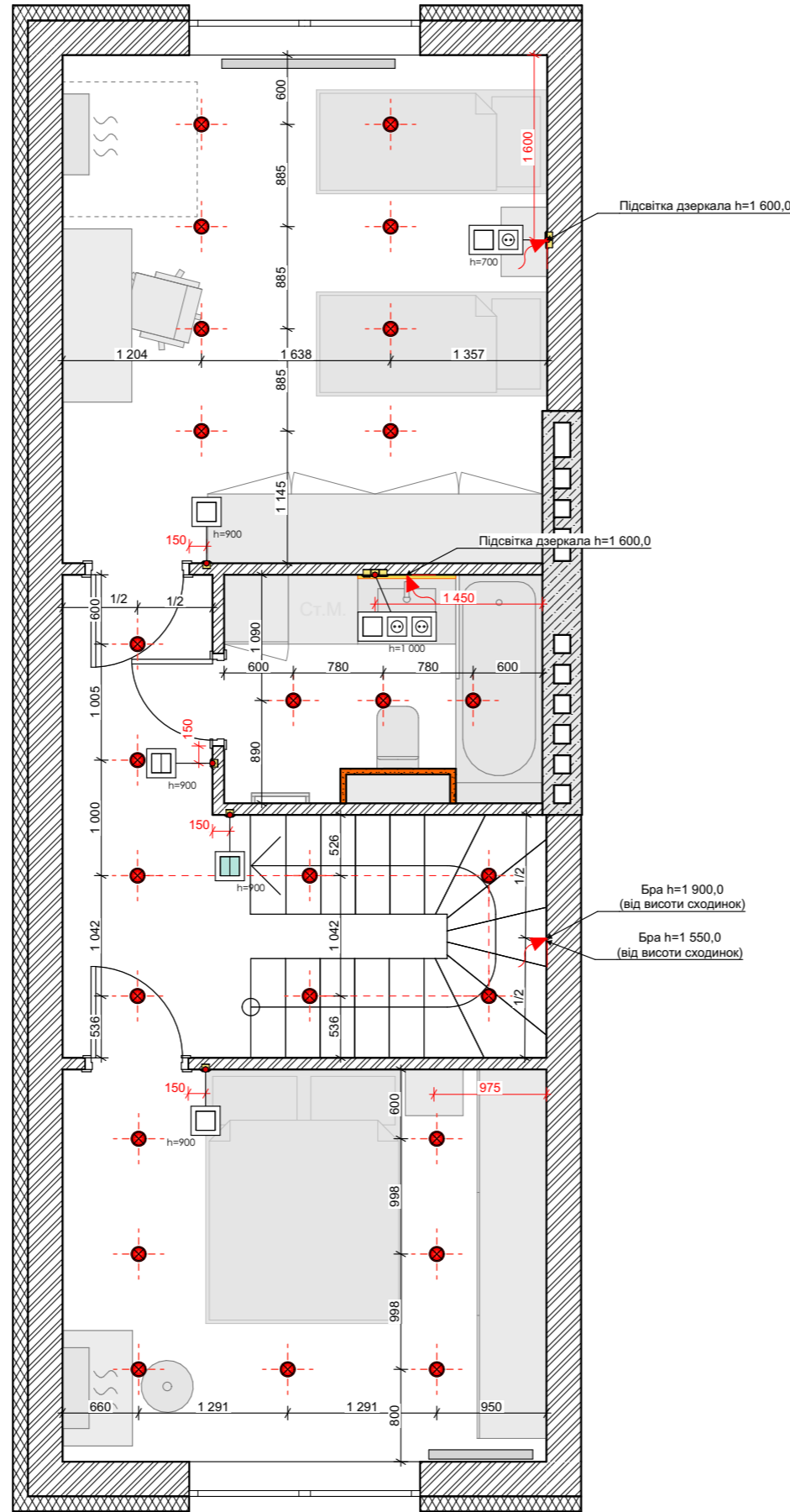
- Точкові світильники тип 1
- Точкові світильники тип 2
- Лампа
- Вимикач місцевий одноклавішний
- Вимикач місцевий двуклавішний
- ~ Вивід для підсвітки
- LED Підсвітка
- ГР1.... -Нумерація групи світла
- ГР1... -Нумерація групи світла (вимикачів)
- ▲ -

Готовність креслень:	В роботі
Посада	ПІБ
Дизайнер:	Тоцький Е.В.
Дизайнер:	Пікуль Е.В.
Дата:	30.07.2025
Назва проекту:	Адреса об'єкта:
Таун-Хауси "Шалімова"	Київська обл. с.Софіївська Борщагівка Академіка Шалімова,36

BUREAU
PRUF








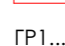


План освітлення 1-го
поверху

Дата: 30.07.2025	Масштаб: 1:75, 1:55	23
---------------------	------------------------	----



Примітки:

Умовні позначення:
(графічні)

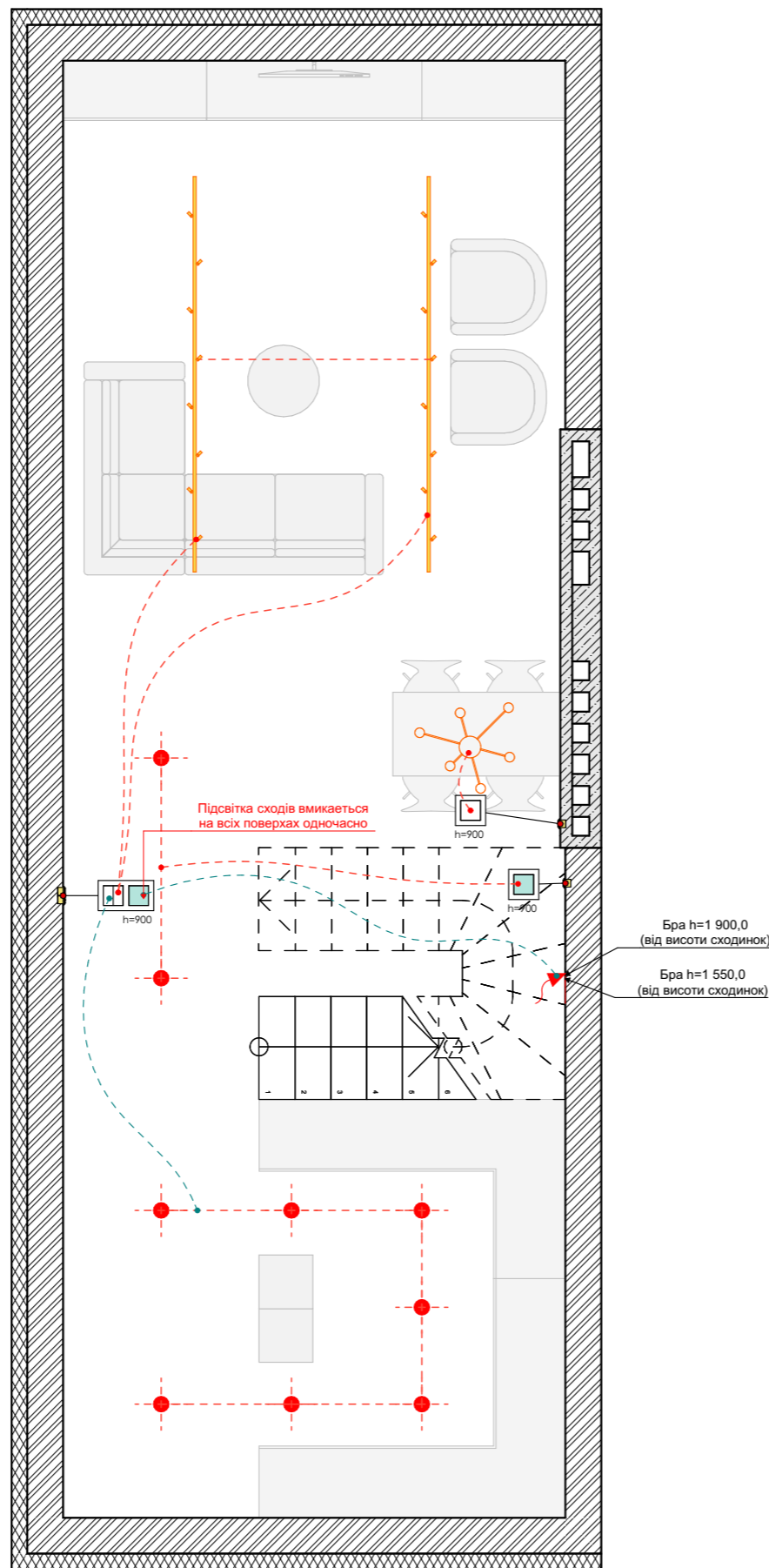
-  Точкові світильники тип 1
-  Точкові світильники тип 2
-  Лампа
-  Вимикач місцевий одноклавішний
-  Вимикач місцевий двухклавішний
-  Вивід для підсвітки
-  -LED Підсвітка
-  ГР1.... -Нумерація групи світла
-  ГР1... -Нумерація групи світла (вимикачів)
-  ▲

Готовність креслень:	В роботі
Посада	ПІБ
Дизайнер:	Тоцький Е.В.
Дизайнер:	Пікуль Е.В.
Дата:	30.07.2025
Назва проекту:	Адреса об'єкта:
Таун-Хауси "Шалімова"	Київська обл. с.Софіївська Борщагівка Академіка Шалімова,36

BUREAU PRUF











План освітлення 2-го
поверху

Дата: 30.07.2025	Масштаб: 1:75, 1:55	24
---------------------	------------------------	----



Примітки:

Умовні позначення:
(графічні)

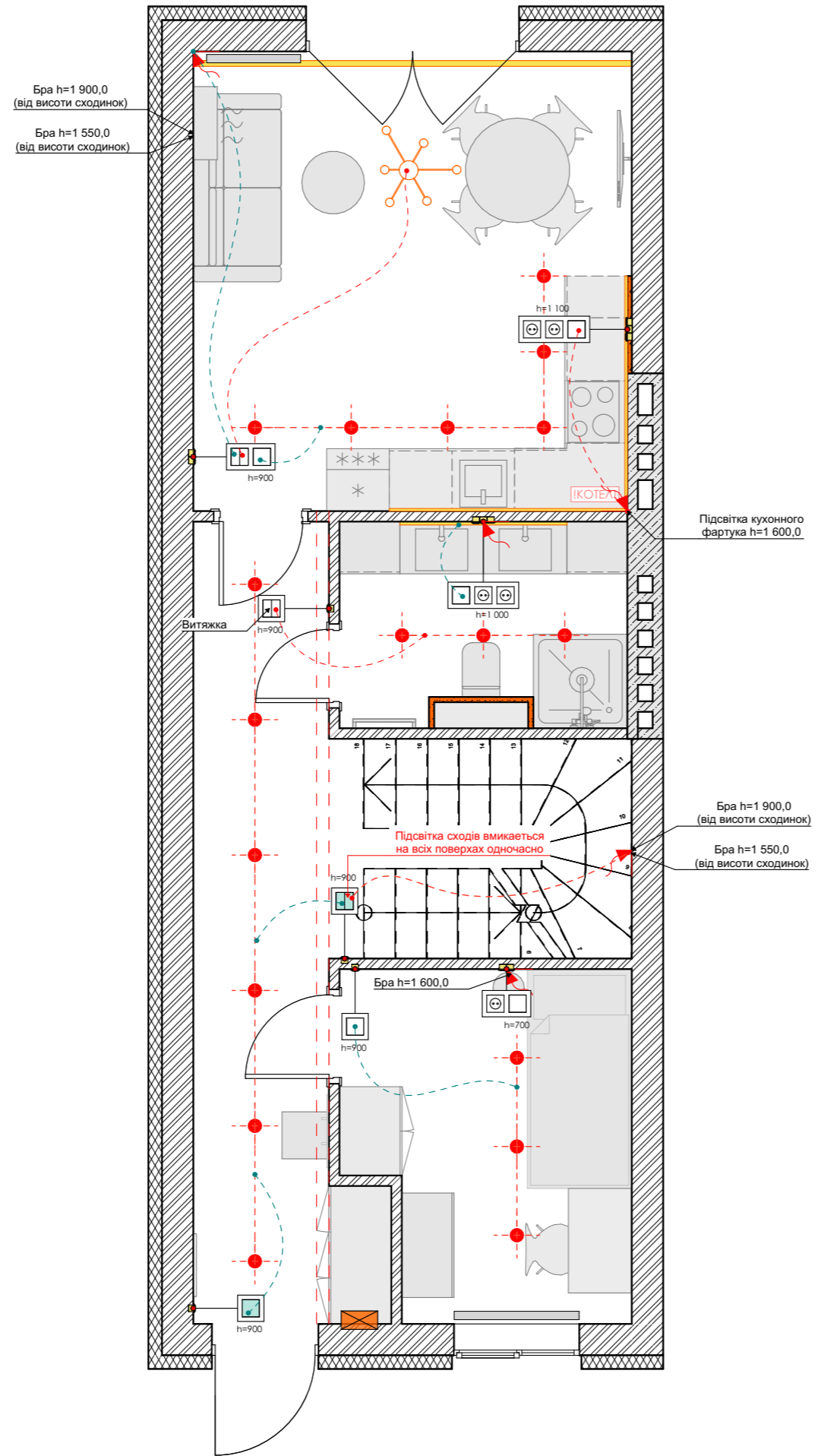
-  Точкові світильники тип 1
-  Точкові світильники тип 2
-  Лампа
-  Вимикач місцевий одноклавішний
-  Вимикач місцевий двуклавішний
-  Вивід для підсвітки
-  -LED Підсвітка
-  -Нумерація групи світла
-  -Нумерація групи світла (вимикачів)
-  -

Готовність креслень:	В роботі
Посада	ПІБ
Дизайнер:	Тоцький Е.В.
Дизайнер:	Пікуль Е.В.
Дата:	30.07.2025
Назва проекту:	Адреса об'єкта:
Таун-Хауси "Шалімова"	Київська обл. с.Софіївська Борщагівка Академіка Шалімова,36

BUREAU PRUF

План груп освітлення -1-го
поверху

Дата: 30.07.2025	Масштаб: 1:55, 1:75	25
---------------------	------------------------	----



Примітки:

Умовні позначення:
(графічні)

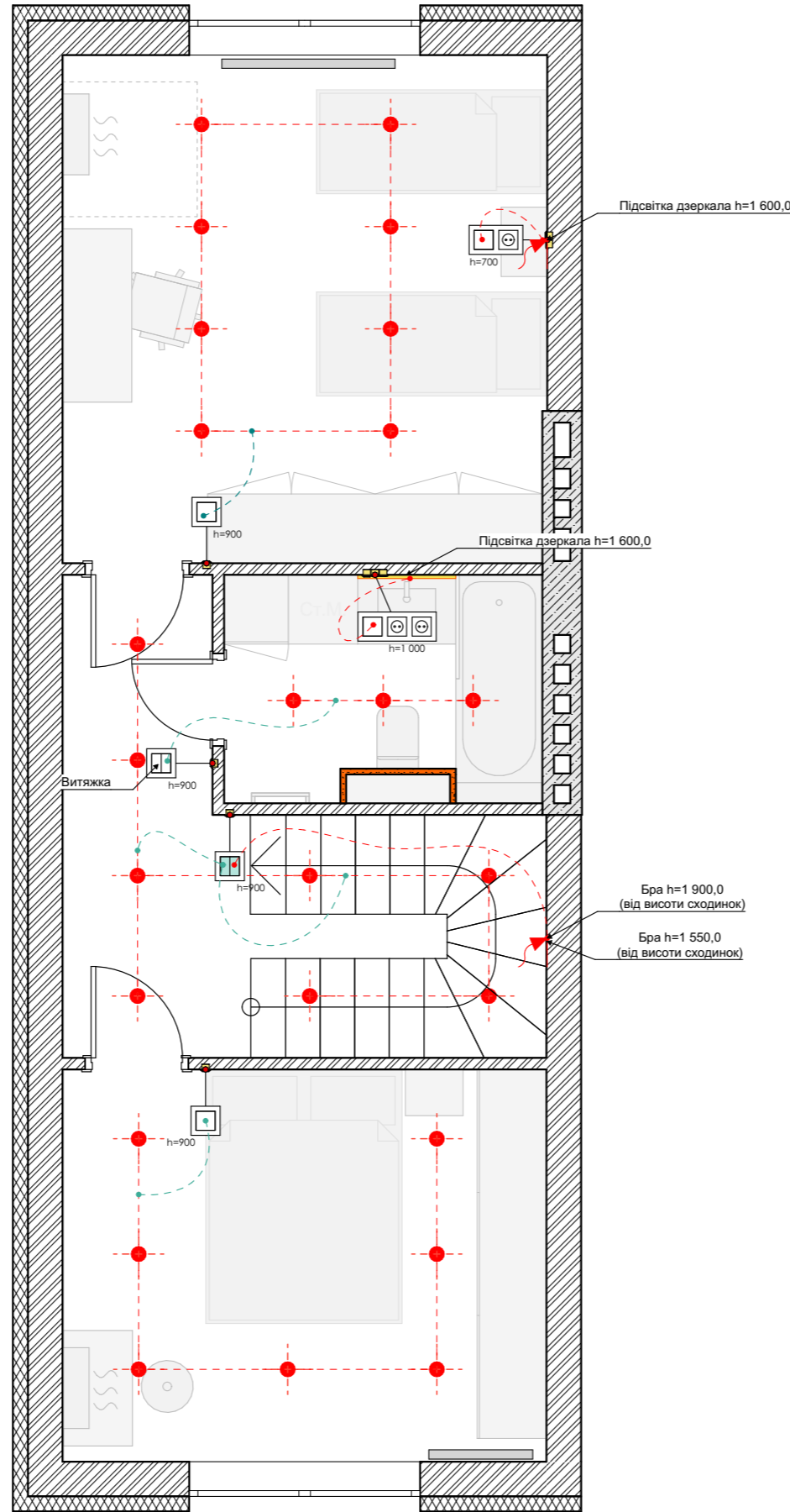
- Точкові світильники тип 1
- Точкові світильники тип 2
- Лампа
- Вимикач місцевий одноклавішний
- Вимикач місцевий двуклавішний
- ~ Вивід для підсвітки
- -LED Підсвітка
- ГР1... -Нумерація групи світла
- ГР1... -Нумерація групи світла (вимикачів)
- ▲ -

Готовність креслень:	В роботі
Посада	ПІБ
Дизайнер:	Тоцький Е.В.
Дизайнер:	Пікуль Е.В.
Дата:	30.07.2025
Назва проекту:	Адреса об'єкта:
Таун-Хауси "Шалімова"	Київська обл. с.Софіївська Борщагівка Академіка Шалімова,36



План груп освітлення 1-го поверху

Дата:	Масштаб:	26
30.07.2025	1:55, 1:75	



Примітки:

Умовні позначення:
(графічні)

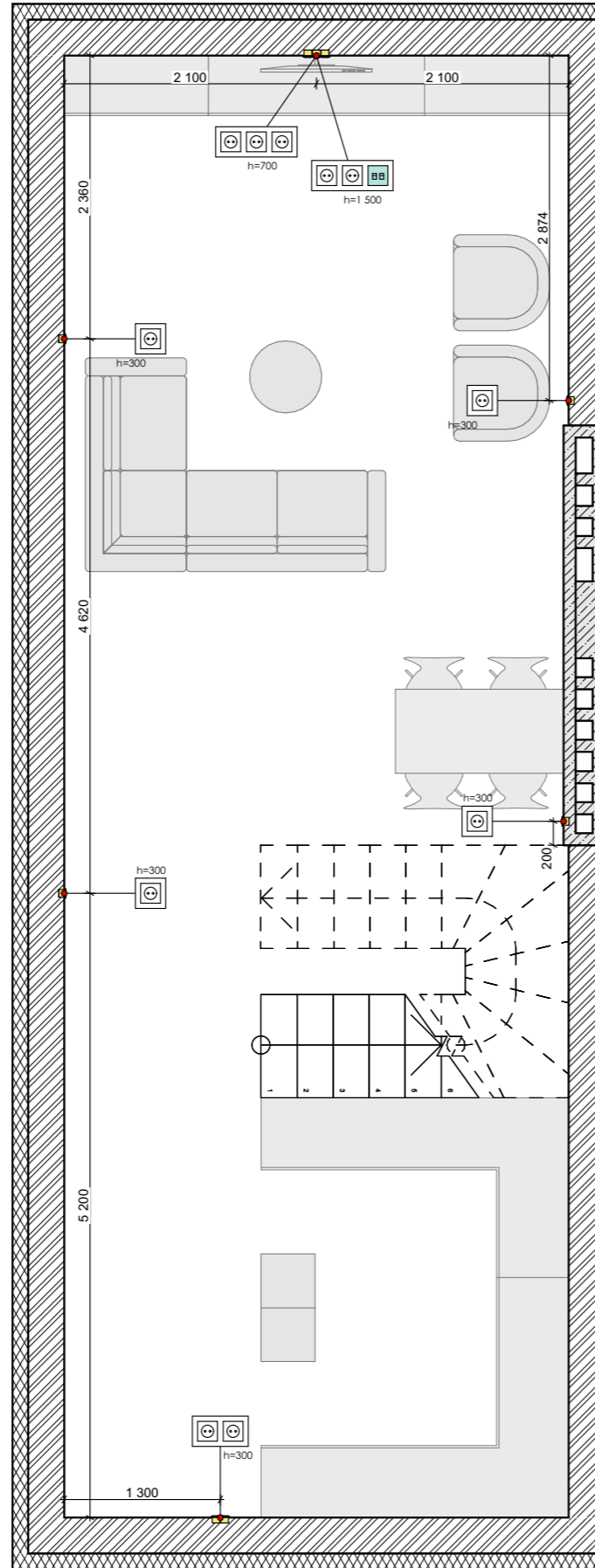
- Точкові світильники тип 1
- Точкові світильники тип 2
- Лампа
- Вимикач місцевий одноклавішний
- Вимикач місцевий двохклавішний
- ~ Вивід для підсвітки
- -LED Підсвітка
- ГР1... -Нумерація групи світла
- ГР1... -Нумерація групи світла (вимикачів)
- ▲ -

Готовність креслень:	В роботі
Посада	ПІБ
Дизайнер:	Тоцький Е.В.
Дизайнер:	Пікуль Е.В.
Дата:	30.07.2025
Назва проекту:	Адреса об'єкта:
Таун-Хауси "Шалімова"	Київська обл. с.Софіївська Борщагівка Академіка Шалімова,36

BUREAU PRUF




План груп освітлення 2-го
поверху

Дата: 30.07.2025	Масштаб: 1:75, 1:55	27
---------------------	------------------------	----



Примітки:

Умовні позначення:
(графічні)

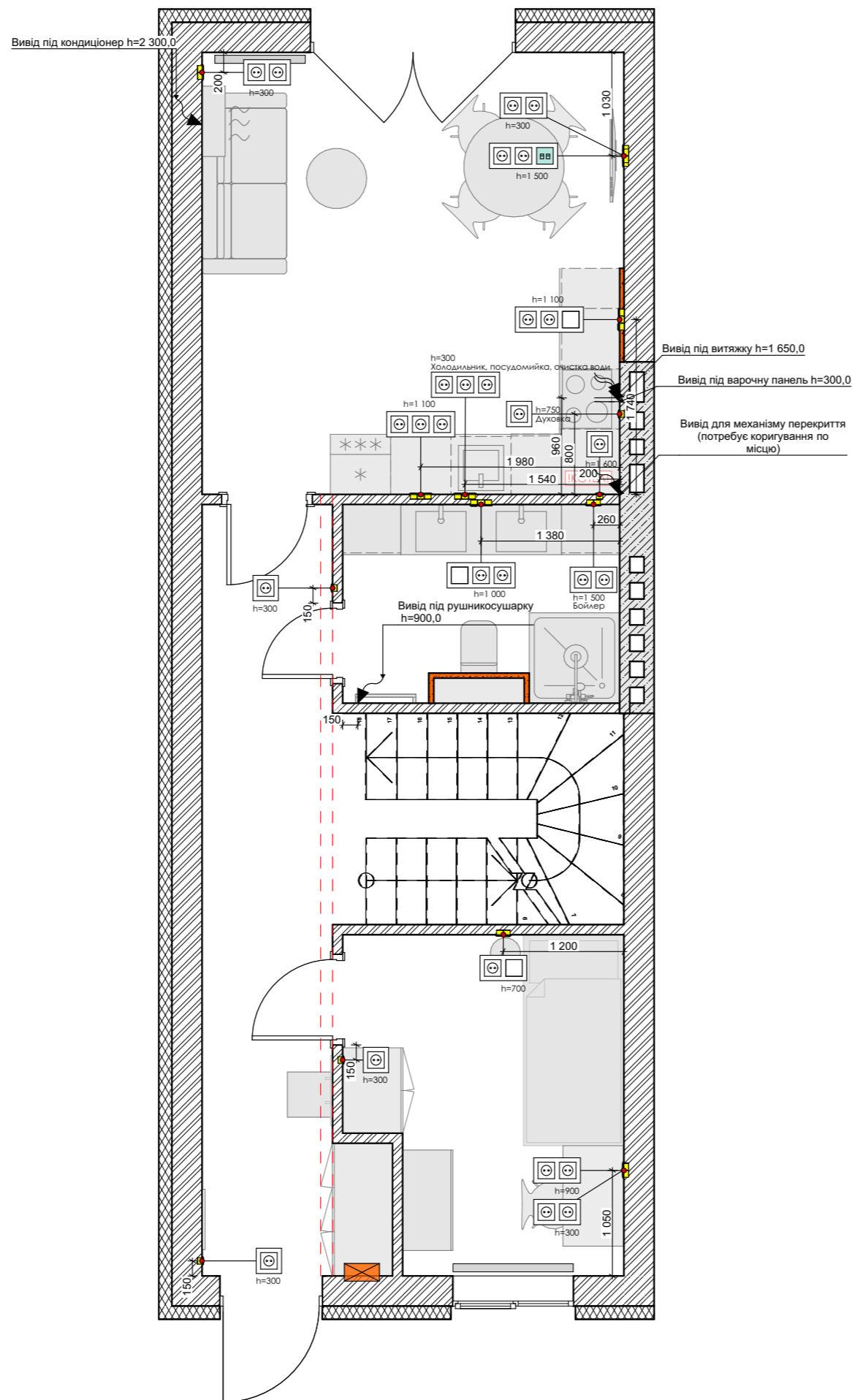
-  Розетка
-  Вивід-розетка (ІNT-інтернет)
-  Електровивід

Готовність креслень:	В роботі
Посада	ПІБ
Дизайнер:	Тоцький Е.В.
Дизайнер:	Пікуль Е.В.
Дата:	30.07.2025
Назва проекту:	Адреса об'єкта:
Таун-Хауси "Шалімова"	Київська обл. с.Софіївська Борщягівка Академіка Шалімова,36






План розеток -1-го
поверху

Дата: 30.07.2025	Масштаб: 1:50, 1:55	28
---------------------	------------------------	----



Примітки:

Умовні позначення:
(графічні)

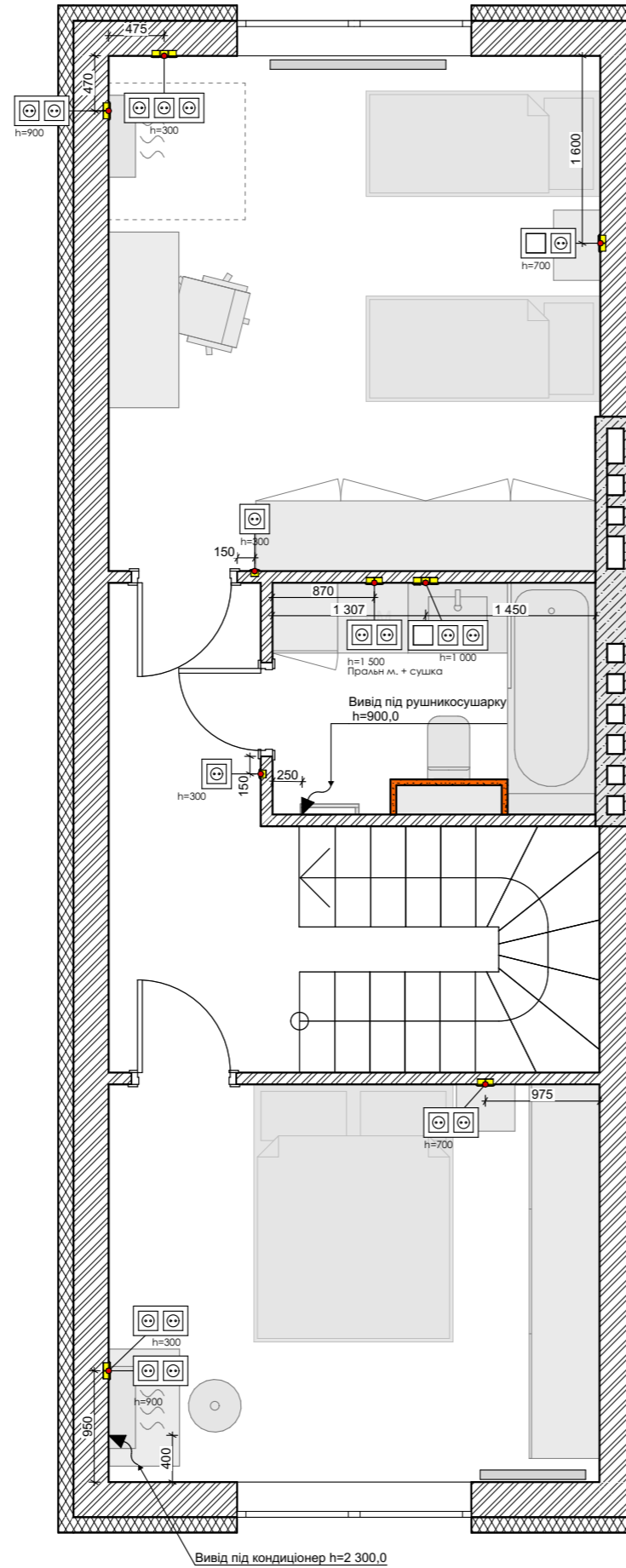
-  Розетка
-  Вивід-розетка (ІNT-інтернет)
-  Електровивід

Готовність креслень:	В роботі
Посада	ПІБ
Дизайнер:	Тоцький Е.В.
Дизайнер:	Пікуль Е.В.
Дата:	30.07.2025
Назва проекту:	Адреса об'єкта:
Таун-Хауси "Шалімова"	Київська обл. с.Софіївська Борщагівка Академіка Шалімова,36






План розеток 1-го поверху

Дата: 30.07.2025	Масштаб: 1:55, 1:50	29
---------------------	------------------------	----



Примітки:

Умовні позначення:
(графічні)

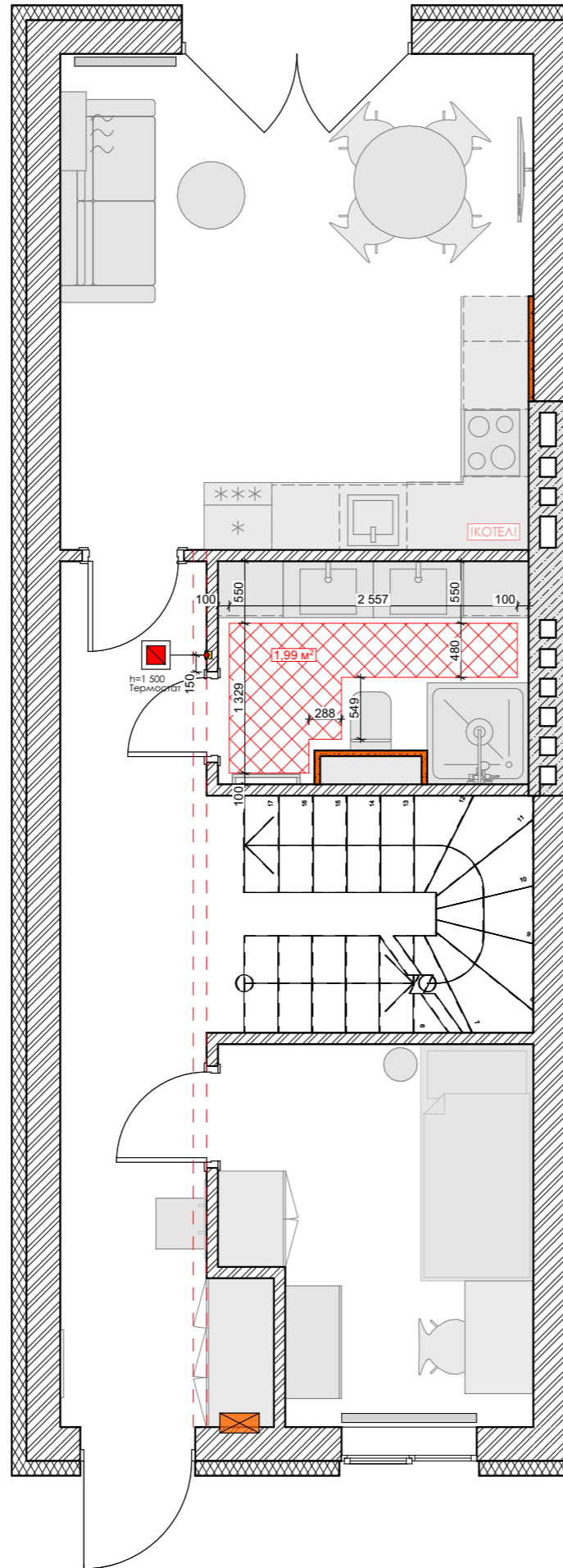
-  Розетка
-  Вивід-розетка (ІNT-інтернет)
-  Електровивід

Готовність креслень:	В роботі
Посада	ПІБ
Дизайнер:	Тоцький Е.В.
Дизайнер:	Пікуль Е.В.
Дата:	30.07.2025
Назва проекту:	Адреса об'єкта:
Таун-Хауси "Шалімова"	Київська обл. с.Софіївська Борщагівка Академіка Шалімова,36

BUREAU PRUF

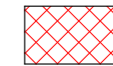
План розеток 2-го поверху

Дата: 30.07.2025	Масштаб: 1:50, 1:55	30
---------------------	------------------------	----



Примітки:

Умовні позначення:
(графічні)



Тепла підлога



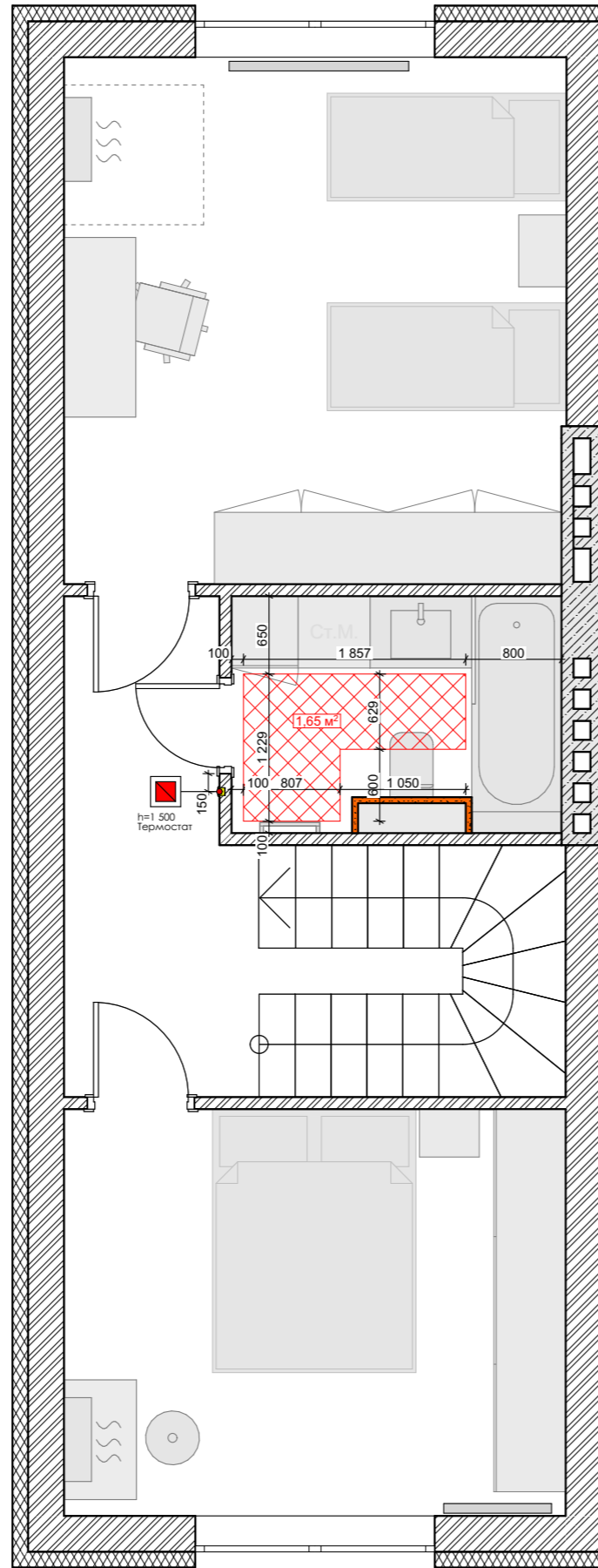
Термостат

Готовність креслень:	В роботі
Посада	ПІБ
Дизайнер:	Тоцький Е.В.
Дизайнер:	Пікуль Е.В.
Дата:	30.07.2025
Назва проекту: Таун-Хауси "Шалімова"	Адреса об'єкта: Київська обл. с.Софіївська Борщагівка Академіка Шалімова,36

BUREAU PRUF

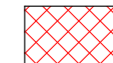
План теплої підлоги 1-го
поверху

Дата: 30.07.2025	Масштаб: 1:50, 1:55	31
---------------------	------------------------	----



Примітки:

Умовні позначення:
(графічні)



Тепла підлога



Термостат

Готовність креслень:	В роботі
Посада	ПІБ
Дизайнер:	Тоцький Е.В.
Дизайнер:	Пікуль Е.В.
Дата:	30.07.2025
Назва проекту:	Адреса об'єкта:
Таун-Хауси "Шалімова"	Київська обл. с.Софіївська Борщагівка Академіка Шалімова,36



План теплої підлоги 2-го
поверху

Дата: 30.07.2025	Масштаб: 1:50, 1:55	32
---------------------	------------------------	----