

Ескізні наміри забудови

Будівництво альтанки по вул. Миру, 19/4,
в м. Старокостянтинів, Хмельницької обл.

АР



Замовник

ТОВ "ДЖОБІАН ЮКРЕЙН"

Зміст

Аркуш	Найменування	Примітки
01	Титулка	
02	Зміст	
03	Загальні дані	
04	ТЕП	
05	Ситуаційний план	
06	Схема розміщення будівель на ділянці	
07	Фасади в кольорі	
08	Плани фасадів	
09	План приміщень першого поверху (проектний)	
10	Специфікація вікон та дверей	
11	Вузол армування газоблоку, відомість матеріалів стін	
12	Вузол армування газоблоку, відомість матеріалів стін	
13	3D	

Інв. № підл.	Підп. і дата	Взам. інв. №							АР	Аркуш
			Зм.	Кіл.уч.	Лист	№ док.	Підп.	Дата	02	

Техніко економічні показники

Номер п/п	Найменування	Од. виміру	Значення	Примітка
I	Індивідуальний житловий будинок			
1	Площа забудови	м кв.	24,5	
2	Поверховість	поверхів	1	
3	Гранична висота	м	3,2	
4	Будівельний об'єм	м куб.	82,5	
5	Площа загальна	м кв.	19,31	
6	Площа житлова	м кв.	0,0	
8	Клас наслідків	-	СС1	
9	Ступінь вознесійкості	-	III	
10	Тривалість будівництва	міс.	1	

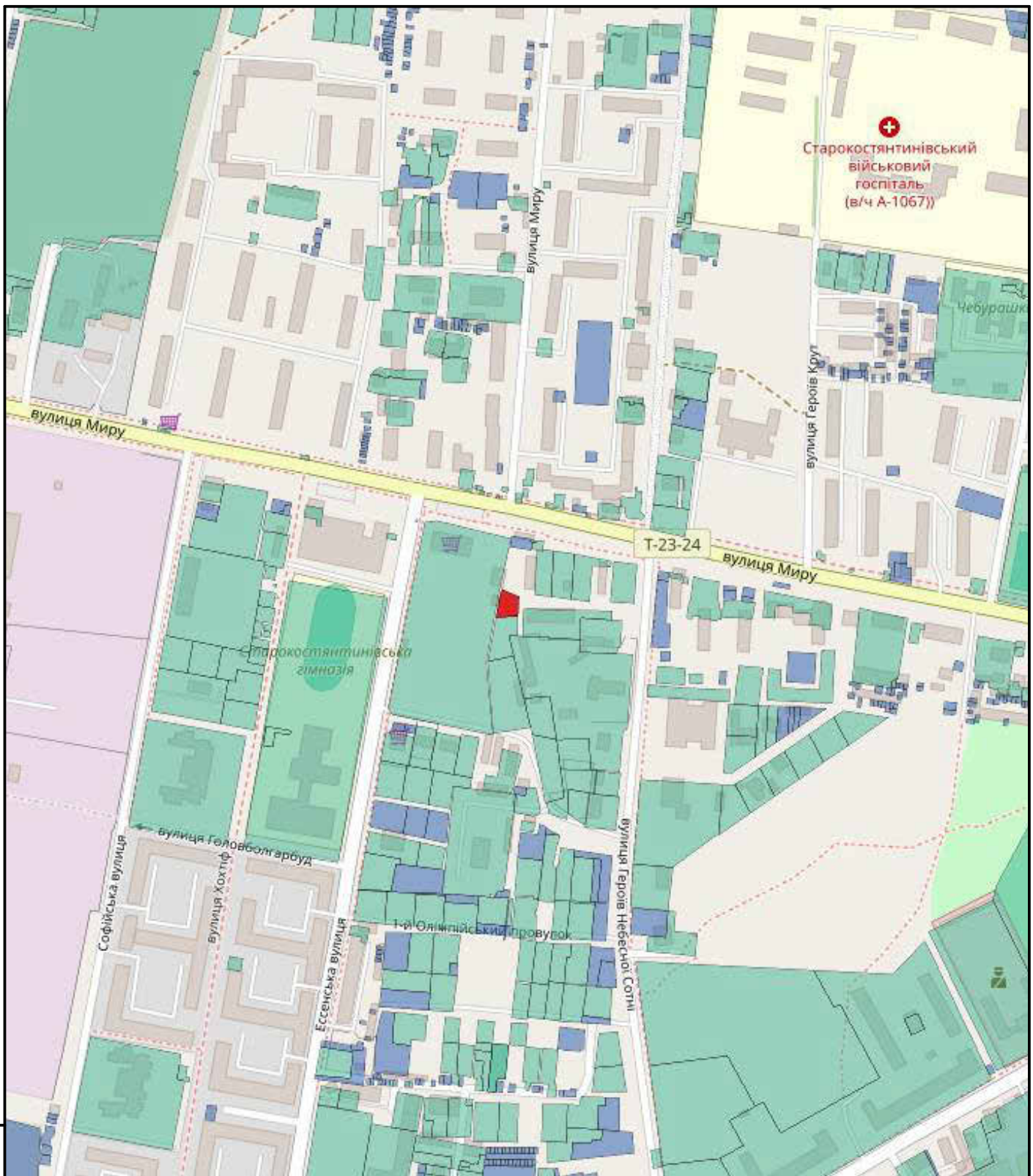
Взам. інв. №	
Підп. і дата	
Інв. № підл.	

Зм.	Кіл.уч.	Лист	№ док.	Підп.	Дата

АР

Аркуш

04



- земельна ділянка к.н. 6810800000:03:009:0223

Взам. інв. №	
Підп. і дата	
Інв. № підл.	

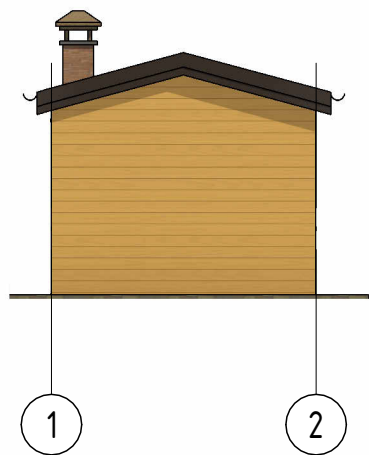
Зм.	Кіл.уч.	Лист	№ док.	Підп.	Дата

АР

Аркуш

05

Фасад 1-2



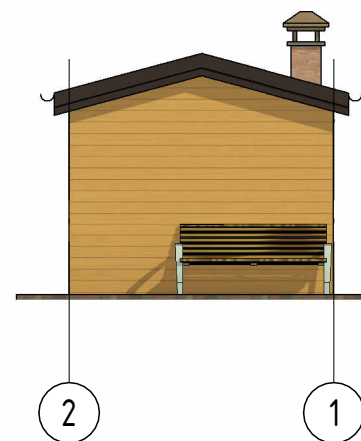
Фасад А-Б



Фасад Б-А



Фасад 2-1



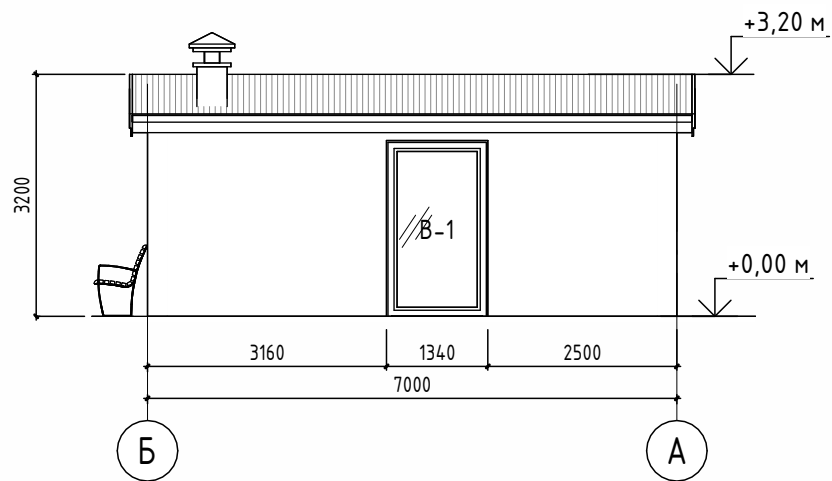
Взам. інв. №	
Підп. і дата	
Інв. № підл.	

Зм.	Кіл.уч.	Лист	№ док.	Підп.	Дата

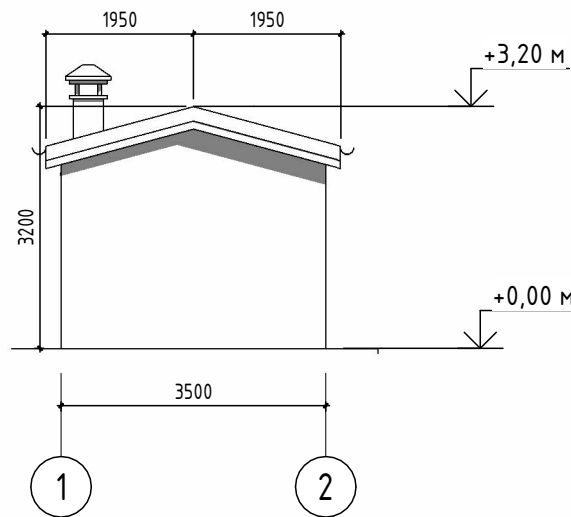
АР	
----	--

Аркуш
07

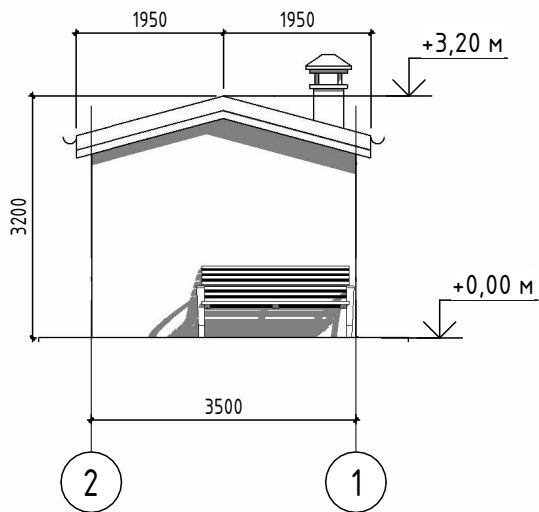
Фасад 1-2



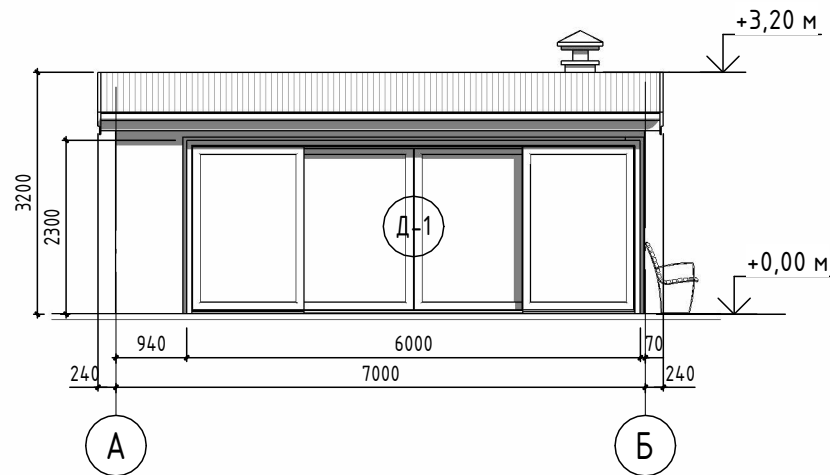
Фасад А-Б



Фасад Б-А



Фасад 2-1



Взам. інв. №	
Підп. і дата	
Інв. № підл.	

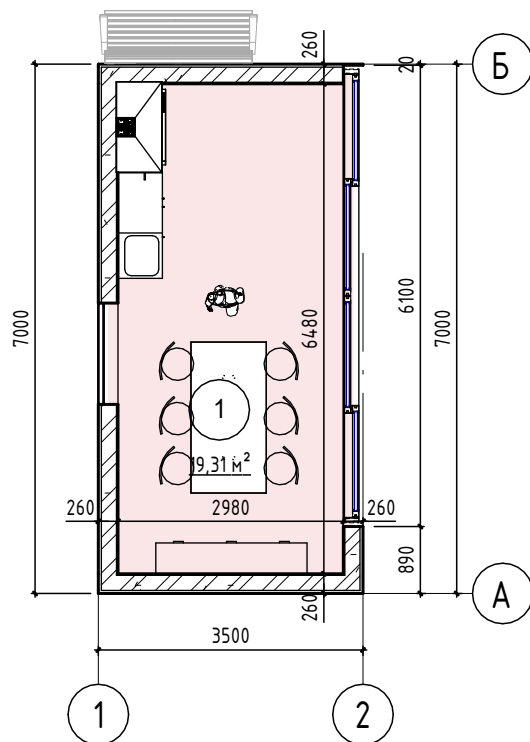
Зм.	Кіл.уч.	Лист	№ док.	Підп.	Дата

АР

Аркуш

08

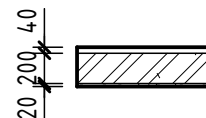
План гаражу



Експлікація приміщень

Номер прим.	Найменування	Площа, м ²
1	Альтанка	19,31
Загальна фактична* площа: 1		19,31

Експлікація стін



Стіна альтанки зовн.:

- Планкен 10мм по обрешітці 50x30 мм – 40мм
- Газоблок – 200 мм
- Штукатурка – 20 мм

Примітки :

1. За умовну позначку 0.000 прийнятий рівень чистої підлоги.
2. Навантажувати монолітні залізобетонні елементи (перемички, пояси) дозволяється лише після досягнення бетоном не менше 80% проектної міцності.
3. Кладку стін з газоблоків армувати кладочною сіткою або арматурою $\phi 4-\phi 6$ мм через кожні 3-4 ряди кладки по висоті.
4. Перемички над віконними та дверними прорізами виконувати монолітними залізобетонними згідно проекту.
5. Шви кладки мають бути повністю та щільно заповнені розчином.
6. Горизонтальну гідроізоляцію під стіни та перегородки виконувати з бітумно-полімерного рулонного матеріалу типу ¼Техноеласт ЕПП½ з напуском не менше 100 мм по довжині та 150 мм по торцях.
7. Гідроізоляцію підлоги заводити на стіни на висоту не менше 300 мм.
8. Роботи з внутрішнього опорядження виконувати після прокладання всіх інженерних мереж.
9. По периметру приміщень перед улаштуванням підлог передбачити демпферну стрічку товщиною не менше 8 мм для компенсації деформацій та покращення звукоізоляції.
10. Фактичні розміри дверних та віконних прорізів уточнити за результатами обмірів на місці перед виготовленням заповнень.
11. Чистовий шар підлог та внутрішнє оздоблення приміщень виконувати за окремим дизайн-проектом або за погодженням із замовником.

Взам. інв. №

Підп. і дата

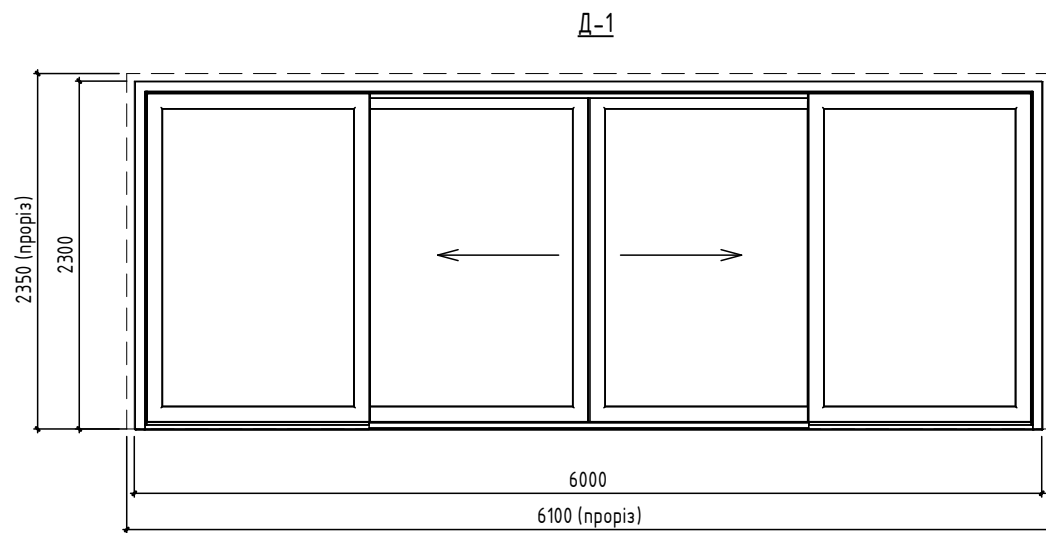
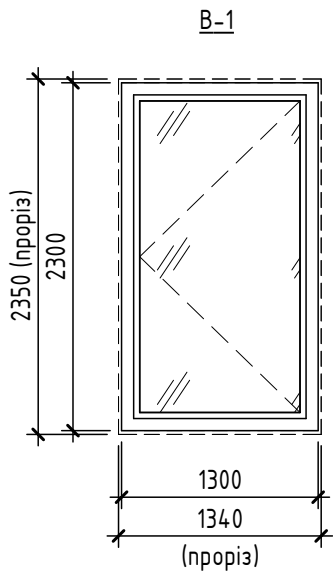
Інв. № підл.

Зм.	Кіл.уч.	Лист	№ док.	Підп.	Дата

AP

Аркуш

09



Специфікація елементів заповнення віконних прорізів

Марка	Позначення	Найменування	Висота	Ширина	Кіл.	Примітка
В-1		Вікно металопластикове	2350	1340	1	

Специфікація елементів заповнення дверних прорізів

Марка	Позначення	Найменування	Висота	Ширина	Кіл.	Примітка
Д-1		Двері подвійні розсувні зі склінням з глухими створками по краях	2350	6100	1	

Взам. інв. №

Підп. і дата

Інв. № підл.

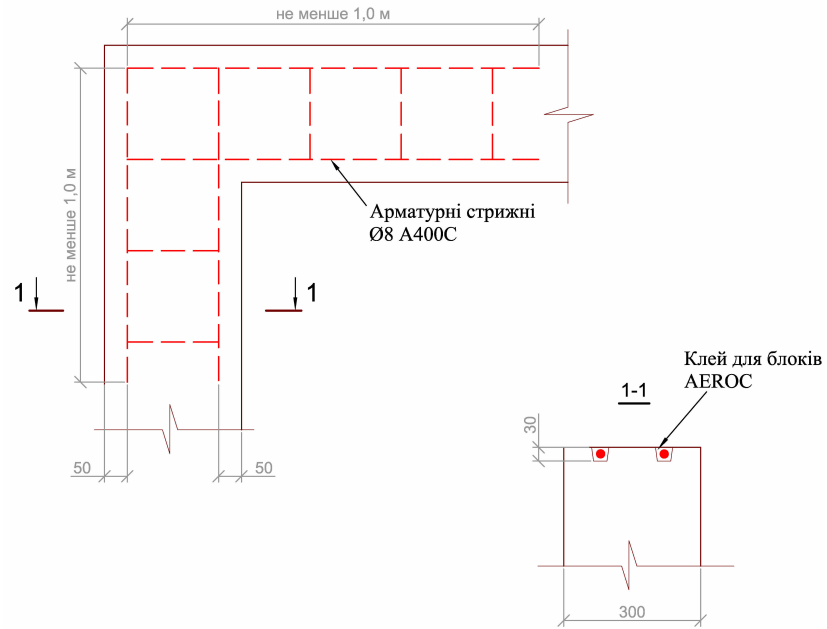
Зм.	Кіл.уч.	Лист	№ док.	Підп.	Дата

АР

Аркуш

10

Армування газоблок (4-3 кожні 4 ряди кладки)



Специфікація на газоблок

Марка	Позначення	Найменування	Кільк.	Маса, кг	Примітка
	ДСТУ Б В.2.7-137:2008	Газоблок 200x600x200(н), D400	8,86		

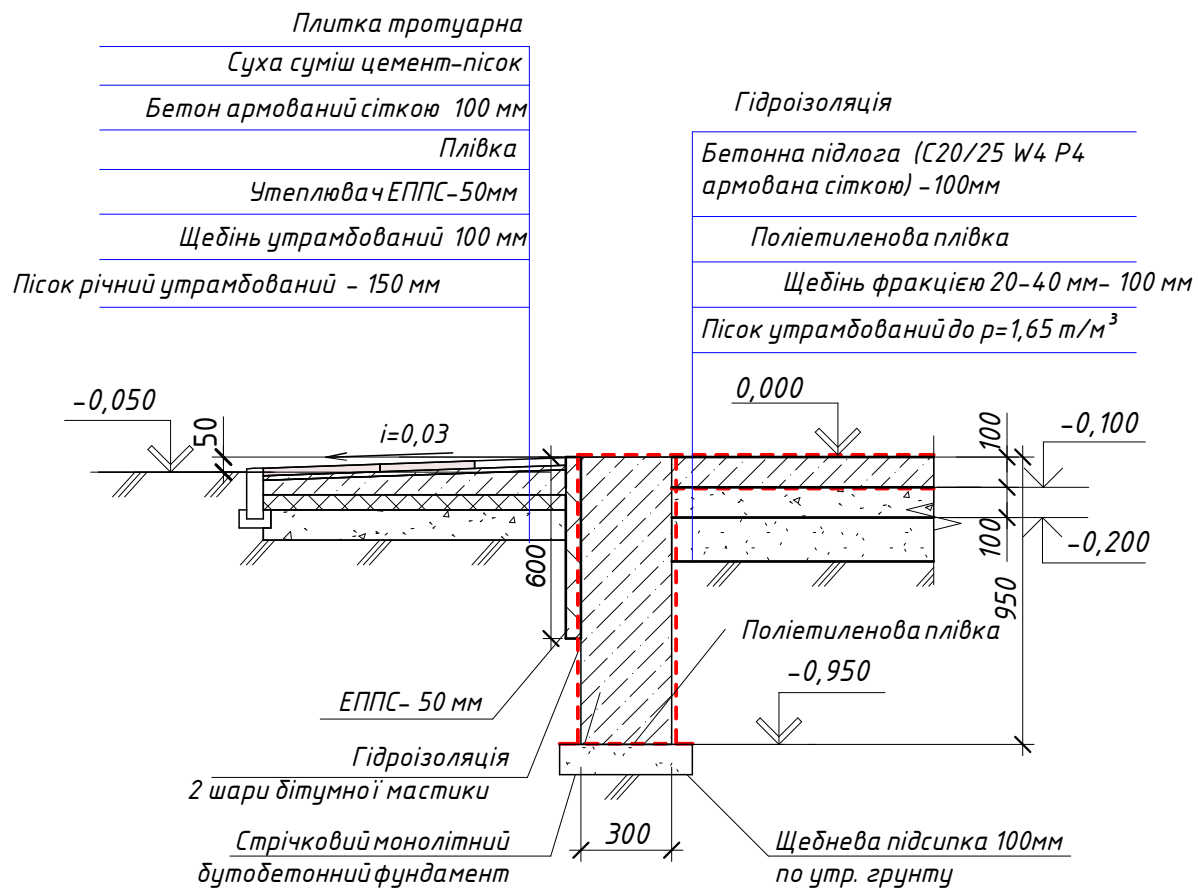
Взам. інв. №	
Підп. і дата	
Інв. № підл.	

Зм.	Кіл.уч.	Лист	№ док.	Підп.	Дата

АР

Аркуш
11

Розріз по фундаменту



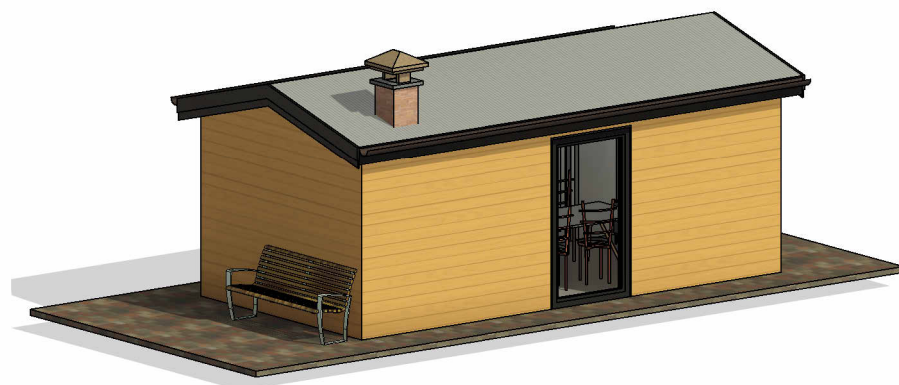
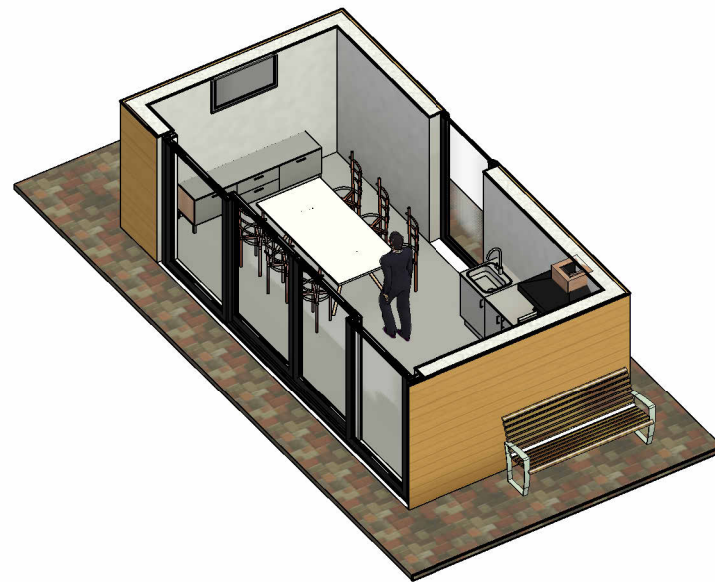
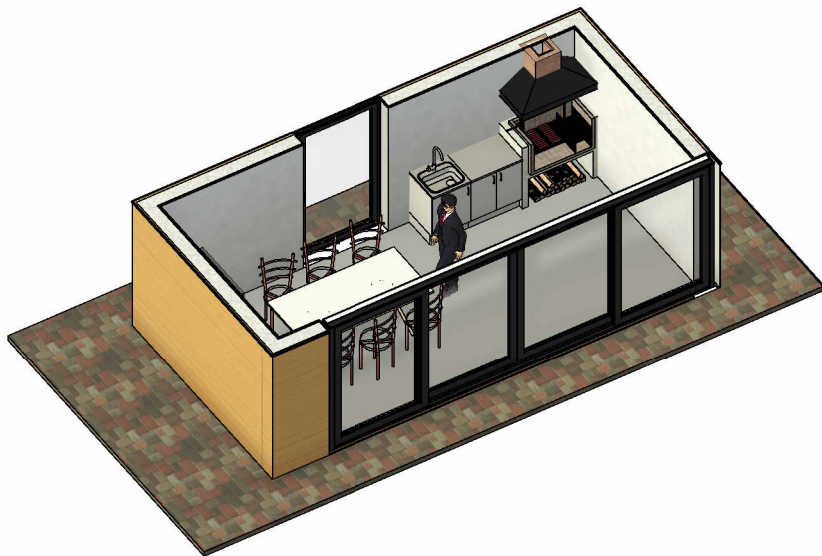
Взам. інв. №	
Підп. і дата	
Інв. № підл.	

Зм.	Кіл.уч.	Лист	№ док.	Підп.	Дата

АР

Аркуш

12



Взам. інв. №
Підп. і дата
Інв. № підл.

Зм.	Кіл.уч.	Лист	№ док.	Підп.	Дата

AP

Аркуш
13